

MAISON DE VENTES
AUX ENCHÈRES

PHILOCALE

OLIVET, DOMAINE DE LA FONTAINE
SAMEDI 10 NOVEMBRE 2018, 14 H 30



OLIVET, LA FONTAINE
VENTE AUX ENCHÈRES
10 NOVEMBRE 2018

DESSINS, TABLEAUX
BIJOUX, ARGENTERIE
VERRERIE, CÉRAMIQUE
OBJETS D'ART
MOBILIER ANCIEN
ET MODERNE

EXPOSITION

VENDREDI 9 NOVEMBRE, 12 H 30 - 18 H
SAMEDI 10 NOVEMBRE, 10 H - 12 H

VENTE

SAMEDI 10 NOVEMBRE, 14 H 30

LOCALISATION

DOMAINE DE LA FONTAINE
1379, RUE DE LA REINE BLANCHE
45160 OLIVET

RENSEIGNEMENTS/PHOTOGRAPHIES

WWW.INTERENCHERES.COM/45007
WWW.AUCTION.FR
WWW.THESALEROOM.COM

SOMMAIRE

- 06 ESTAMPES, LIVRE,
PHOTOGRAPHIE
- 08 ARGENTERIE,
OBJETS DE DÉVOTION
- 18 DESSINS, TABLEAUX, BRONZES
- 34 BIJOUX, GALANTERIE
- 38 ORIENTALISMES, CÉRAMIQUE,
VERRERIE, HAUTE-ÉPOQUE
- 50 MOBILIER, HORLOGERIE
- 63 CONDITIONS DE VENTE

COMMISSAIRE-PRISEUR VOLONTAIRE ET JUDICIAIRE

M^E MATTHIEU SEMONT
MSEMONT@PHILOCALE.FR
T. +33 (0)1 74 90 91 10
CPJORLEANS@WANADOO.FR
T. +33 (0)2 38 53 71 66

RESPONSABLE DE VENTE
M^{ME} CLÉMENTINE GARCIA
ASSISTANT@PHILOCALE.FR

VOUS CONVIER EN PHILOCALIE*

DE FAÇON FORTUITE, CETTE 14^E VENTE PERMET DE RÉUNIR LE PORTRAIT PRÉSUMÉ DE MADAME DE LAUBESPINE PEINT PAR L'ATELIER DE NICOLAS DE LARGILLIERRE AVEC LE PORTRAIT DU MARCHAND CHARLES SEDELMAYER QUI L'EXPOSA À LONDRES EN 1898.

ELLE PERMET ÉGALEMENT DE CONFRONTER LES ŒUVRES CLASSIQUES DU XVII^E SIÈCLE RÉUNIES PAR UN JURISTE COLLECTIONNEUR PARISIEN À LA FIN DU XIX^E SIÈCLE À L'AMEUBLEMENT TRÈS SIXTIÈS D'UN APPARTEMENT ORLÉANAIS, EN PASSANT PAR UNE RÉSIDENCE DE HAUTE-SAVOIE OÙ SE CÔTOYAIENT L'ALLEMAGNE DE TISCHBEIN, L'ITALIE DE FORNARA ET LA SUISSE DE BIÉLER.

QUE CEUX QUI ACCORDENT LEUR CONFIANCE OU PRÊTENT ASSISTANCE À PHILOCALIE POUR L'ORGANISATION DE CETTE VENTE SOIENT SINCÈREMENT REMERCIÉS.

MATTHIEU SEMONT, COMMISSAIRE-PRISEUR VOLONTAIRE ET JUDICIAIRE

*NOM FÉMININ (GREC PHILOCALIA, AMOUR DU BEAU)

EXPERTS

MOBILIER

CABINET AUTHENTICITÉ,
CEDRIC.HENON@AUTHENTICITE.FR
T. +33 (0)1 76 63 32 43 - LOTS: 27, 32, 68, 166 À 172, 175 À 183, 185 ET 186

DESSINS

GALERIE DE BAYSER,
BRUNO.DEBAYSER@WANADOO.FR
T. +33 (0)1 47 03 49 87 - LOTS: 41, 42 ET 59

LIVRES

M^{ME} SÉCOLÈNE BEAUCHAMP,
SEGOBEAUCHAMP@GMAIL.COM
T. +33 (6) 64 67 12 60 - LOT: 7

TABLEAUX XIX^E - XX^E SIÈCLE

BRAME ET LORENCEAU,
CONTACT@GBL.FR
T. +33 (0)1 45 22 16 89 - LOTS: 74, 77, 80, 82 ET 84

TABLEAUX MODERNES

CABINET CHANOIT,
EXPERTISE@CHANOIT.COM
T. +33 (0)1 47 70 22 33 - LOTS: 89, 131 ET 132

MODE

SARL CHASSINE-LAMBERT CLAIRE,
CLAIRECHASSINE@DEPANNCIC.COM
T. (0)675 030 593 - LOT: 120

ESTAMPES

M^{ME} SYLVIE COLLIGNON,
COLLIGNONSylvie@CEGETEL.NET
T. +33 (0)1 42 96 12 17 - LOTS: 2, 3 ET 4

HAUTE-ÉPOQUE

M^{ME} LAURENCE FLIGNY,
LAURENCEFLIGNY@AOL.COM
T. +33 (0)1 45 48 53 65 - LOTS: 29, 30, 33, 34, 140 ET 141

ART DÉCO - NOUVEAU

M^{ME} AMÉLIE MARCILHAC,
INFO@MARCILHACEXPERT.COM
T. +33 (0)1 43 26 00 47 - LOT: 195

ARTS D'ASIE

CABINET PORTIER-JOSSAUME,
CONTACT@CABINETPORTIER.COM
T. +33 (0)1 48 00 03 41 - LOTS: 124, 126 ET 127

BIJOUX - ARGENTERIE

EMERIC & STEPHEN PORTIER,
EXPERTS@ESPOTIER.COM
T. +33 (0)1 47 70 89 82 - LOTS: 9 À 14, 16 À 23, 95 À 118

TABLEAUX ANCIENS

CABINET TURQUIN,
ERIC.TURQUIN@TURQUIN.FR
T. +33 (0)1 47 03 48 78 - LOTS: 31, 37, 40, 44, 45, 46, 52, 53 ET 60

ESTAMPES



ARGENTERIE



OBJETS DE DÉVOTION



LOT N° 2, DÉTAIL - LOT N° 17, 18, 19, DÉTAIL - LOT N° 33, DÉTAIL



01 - JEAN-PIERRE CASSIGNEUL (1935)
LE JARDIN SILENCIEUX OU FEMME AU GRAND
CHAPEAU (1980). LITHOGRAPHIE.
SIGNÉ EN BAS À DROITE.
JUSTIFIÉ 1/150 EN BAS À GAUCHE.
48X69 CM À VUE.
PETIT ÉCLAT AU CADRE

200/300 €



02 - SONIA DELAUNAY (1885-1979)
COMPOSITION AU DAMIER.
LITHOGRAPHIE EN COULEURS.
ÉPREUVE D'ARTISTE.
SIGNÉ ET DATÉ 68 EN BAS À DROITE. 65X50 CM.
NON ENCADRÉ, ROUSSEURS, ÉPIDERMURE

400/600 €



03 - SONIA DELAUNAY (1885-1979)
ICÔNE 1967.
LITHOGRAPHIE EN COULEURS.
SIGNÉ ET DATÉ 67 EN BAS À DROITE,
N°76/100.
65X50 CM.
NON ENCADRÉ, ROUSSEURS

250/350 €



04 - BRAM VAN VELDE (1895-1981)
COMPOSITION ABSTRAITE.
LITHOGRAPHIE EN COULEURS.
ÉPREUVE D'ARTISTE.
SIGNÉ EN BAS À DROITE.
50X65 CM.
NON ENCADRÉ, PAPIER LÉGÈREMENT TACHÉ

200/300 €



**05 - FRANÇOIS ÉDOUARD CANTE DIT CANTE PACOS
(NÉ EN 1946)**
MÉMOIRE D'ATLANTIQUE, 1990. LITHOGRAPHIE.
AVEC ENVOI POUR CATHERINE AVEC MES AMITIÉS,
LE 7/07/1990. 103,5X74 CM

500/800 €



06 - ÉCOLE FRANÇAISE FIN DU XX^E SIÈCLE
COMPOSITION EN ROUGE.
ESTAMPE SUR PAPIER ARCHES.
SIGNÉ EN BAS À DROITE. 55,5X75,5 CM.
SOUS-VERRE MONTÉ SUR UNE PLAQUE EN ALUMINIUM (ÉCLAT)

100/150 €



07 - [SADE (D.A.F.)], ALINE ET VALCOUR
OU LE ROMAN PHILOSOPHIQUE ÉCRIT À LA BASTILLE,
PARIS, VEUVE GIROUARD, 1795.
4 TOMES EN 8 VOL. IN-12, DEMI-VEAU BLOND,
DOS ORNÉS DE FILETS DORÉS, PIÈCES DE TITRE
ET DE TOMAISON DE VEAU FAUVE, TR. MARBRÉES
(RAPARLIER). ÉDITION ORIGINALE FORT RARE.
RARES ROUSSEURS PÂLES.
PETITES GALERIES DE VERS AUX MORS DES VOL. 1, 4, 5,
INFIMES FROTTEMENTS

4 000/5 000 €



08 - HEMDÉ
BORNE VISIONNEUSE STÉRÉOSCOPIQUE À PLAQUES.
ACAJOU ET LAITON. H. 49, L. 26,5, P. 26,5 CM.
ON Y JOINT DEUX BOITES D'ENVIRON 120 PLAQUES PHOTOGRAPHIQUES
EN VERRE (6X13 CM) DES ANNÉES 1920 : GRENOBLE, OISANS,
DAUPHINÉ, SCÈNES FAMILIALES, LYON, PAYSAGES DE MONTAGNE,
TRACTEURS ET SIX ROUES DONT MISSION SAHARA-NIGER 1926

250/350 €

09 - BASSIN DE TOILETTE CIRCULAIRE
EN ARGENT 950 MILLIÈMES À LÉGERS CONTOURS SOULIGNÉ
D'UNE MOULURE DE NŒUDS GORDIENS, ET GRAVÉ
DE CARTOUCHES MONOGRAMMÉS SOULIGNÉS DE ROSEAUX.
IL POSE SUR UN PIÉDOUCHE MOULURÉ.
MINERVE, FIN DU XIX^E SIÈCLE.
ORFÈVRE : E. HUGO (ÉMILE HUGO ACTIF DE 1853 À 1880).
DIAMÈTRE : 41 CM. POIDS : 1,623 KG.
PETIT ENFONCEMENTS, PIÉDOUCHE LÉGÈREMENT FAUSSÉ

160/220 €

10 - DIX-HUIT CUEILLERS À THÉ ET UNE CUEILLER SAUPOUDREUSE
EN VERMEIL 800 ET 950 MILLIÈMES, L'ATTACHE FEUILLAGÉE
ET LA SPATULE MONOGRAMMÉE « AB » SOULIGNÉE
D'UN RUBAN NOUÉ.
ORFÈVRE : ROUSSEL.
POIDS : 445 G

140/200 €

11 - SERVICE À THÉ EN ARGENT 950 MILLIÈMES
À LARGES GODRONS UNIS, LES BORDS ET LA BASE
QUADRIPODE SOULIGNÉS DE VOLUTES FEUILLAGÉES,
LA PRISE DE LA THÉIÈRE EN FORME DE CUCURBITACÉE.
IL COMPREND UNE THÉIÈRE, UN SUCRIER MARQUÉ « FRANCI »
(SANS COUVERCLE) ET UN CRÉMIER.
ON Y JOINT UN SUCRIER ROND COUVERT À ANSES,
EN ARGENT 950 MILLIÈMES, À LARGES GODRONS, POSANT
SUR UN PIÉDOUCHE DÉCORÉ EN APPLIQUE DE MÉDAILLONS
MONOGRAMMÉS « AB », PAMPRES ET TÊTES D'ANGELOTS.
MINERVE, FIN DU XIX^E SIÈCLE.
ORFÈVRES : VEYRAT POUR LE SERVICE ET MARTIAL FRAY
POUR LE SUCRIER.
POIDS BRUT : 1,578 KG
PETITS CHOCS ET ENFONCEMENTS

600/800 €

12 - TASSE BIBERON EN ARGENT REPOUSSÉ
POINÇONS FANTAISIE.
DANS LE STYLE DU XVI^E SIÈCLE.
H. 11,5, L. 14, P. 7,5 CM.
LÉGERS CHOCS ET ENFONCEMENTS

150/200 €

13 - DEUX CUEILLERS À RAGOÛT EN ARGENT 950 MILLIÈMES :
- UNE À FILETS ET CONTOURS, MONOGRAMMÉE
FIN DU XIX^E SIÈCLE. ORFÈVRE : PIERRE QUEILLE
(POINÇON DES OUVRAGES DESTINÉS À L'EXPORTATION)
LONGUEUR : 26 CM
- UNE MODÈLE FILETS, MONOGRAMMÉE « CF »
(MONOGRAMME POSTÉRIEUR)
PARIS, 1766, MAÎTRE ORFÈVRE :
CHARLES-FRANÇOIS LAUTRAN, REÇU EN 1762
LONGUEUR : 34 CM
POIDS TOTAL : 303 G

160/220 €

14 - DEUX LOUCHES EN ARGENT 950 MILLIÈMES
MODÈLE UNI PLAT ET À FILETS MONOGRAMMÉ « CB ».
MINERVE, FIN DU XIX^E SIÈCLE, ORFÈVRE : PIERRE QUEILLE
OU PARIS, 1819-1838, ORFÈVRE : CINCINNATUS LORILLON.
POIDS : 478 G.
CHOCS AU CUEILLERON

160/220 €

15 - TIMBALE TULIPE SUR PIÉDOUCHE EN ARGENT UNI
PIED CÔTELÉ, COL À FILET BORDANT. PARIS CIRCA 1785.
PAR NOËL-CÉSAR VOUTHEROUE-DESMARIS REÇU
MAÎTRE 1764.
H. 11,7 CM. POIDS 149 G.
DÉFORMATION

100/150 €



16 - PAIRE DE MONTURES DE MOUTARDIERS DOUBLES
EN ARGENT 950 MILLIÈMES, DE FORME RECTANGULAIRE,
POSANT SUR QUATRE PIEDS GRIFFES, LES SUPPORTS
AJOURÉS À DÉCOR D'AMPHORES SURMONTÉES
DE COURONNES DE FLEURS ENTRE DEUX PAPILLONS,
LES PRISES DE FORME BALUSTRE SOULIGNÉES DE FEUILLES
D'EAU À ANNEAUX.
PROVINCE, 1809-1819. ORFÈVRE : AFB (INDÉTERMINÉ).
POIDS : 735 G.
CHOCS
■
300/500 €

17 - SUCRIER COUVERT EN ARGENT 950 MILLIÈMES
POSANT SUR UNE BASE CARRÉE À PIEDS GRIFFES, LE CORPS
AJOURÉ ORNÉ DE SOLDATS ROMAINS AGENOUILLÉS,
LES ANSES À ENROULEMENTS FLEURONNÉS, LE FRETTEL
DU COUVERCLE FOLIFORME.
PARIS 1809-1819. ORFÈVRE : C. HACHE.
HAUTEUR : 24 CM. POIDS : 756 G.
MANQUE L'INTÉRIEUR EN VERRE, CHOCS PRINCIPALEMENT
AU COUVERCLE, LE FRETTEL PROBABLEMENT RAPPORTÉ
■
300/500 €

18 - CALICE ET UNE PATÈNE EN VERMEIL 950 MILLIÈMES
POSANT SUR UNE BASE RONDE BORDÉE DE GODRONS,
DÉCORÉE EN REPOUSSÉ DE PAMPRES, ROSEAUX, BLÉ
EN RÉSERVES ALTERNÉS DE RÉSERVES DE PALMETTES,
LE FÛT MONTÉ À VIS DE FORME BALUSTRE, DE MÊME DÉCOR,
LA TULIPE UNIE APPLIQUÉE D'UNE FAUSSE COUPE ORNÉE
DE TROIS MÉDAILLONS DE SAINTS PERSONNAGES ALTERNÉS
DE RÉSERVES DE PAMPRES ET ROSEAUX.
LA PATÈNE UNIE GRAVÉE D'UNE CROIX EN SON CENTRE.
MINERVE, FIN DU XIX^e SIÈCLE.
ORFÈVRES : POUR LA TULIPE JEAN-BAPTISTE GARNIER,
SUR LE PIED, FRANÇOIS-JULIEN DOYEN SUR LA BASE.
HAUTEUR : 26,5 CM.
DIAMÈTRE DE LA PATÈNE : 13,7 CM.
POIDS : 463 G.
DANS UN ÉCRIN EN FORME
■
400/600 €

19 - CALICE ET SA PATÈNE EN VERMEIL ET ARGENT
950 MILLIÈMES POSANT SUR UNE BASE RONDE GRAVÉE
DE TROIS SCÈNES CHRISTIQUES : LES PÈLERINS D'EMMAÛS,
JÉSUS AU JARDIN DES OLIVIER, LA DÉPOSITION DE
CROIX, CISELÉES, LE FÛT SOULIGNÉ D'UN NŒUD MARQUÉ
« SANGVIS CHRISTI CUSTODIAT », LA COUPE UNIE PORTANT
L'INSCRIPTION « HIC EST ENIM CALIX SAGUINIS MEI ».
LA PATÈNE UNIE ORNÉE D'UNE CROIX ALPHA ET OMÉGA
EN SON CENTRE ENTOURÉE D'UNE COURONNE
DE PAMPRES GRAVÉE. IL PORTE SUR LE FOND LA DEDICACE
« SOUVENIR DES MES CHERS PARENTS A .GENTILHOMME
PRETRE - DIJON 29-30 JUIN 1931 ». MINERVE. ORFÈVRE : H.N.
(RÉPERTORIÉ MAIS NON IDENTIFIÉ), CIRCA 1930.
HAUTEUR : 17,5 CM. DIAMÈTRE DE LA PATÈNE : 15 CM.
POIDS BRUT : 605 G (LA BASE LESTÉE DOUBLÉE DE MÉTAL)
DANS UN ÉCRIN EN FORME (F. BIAIS, PARIS)
■
400/600 €

20 - TIMBALE TULIPE EN ARGENT UNI
LE COL FILETÉ POSANT SUR UN PIÉDOUCHE GODRONNÉ,
CHIFFRÉ « PB ».
ORLÉANS, 1748. MAÎTRE ORFÈVRE : CHARLES PAYEN.
HAUTEUR : 9,2 CM. POIDS : 73 G.
PETITS CHOCS, PIÉDOUCHE ENFONCÉ, REPOLI ET RESTAURÉ
■
80/120 €

21 - TIMBALE TULIPE EN ARGENT UNI
LE COL FILETÉ POSANT SUR UN PIÉDOUCHE GODRONNÉ
CHIFFRÉ « PB ». ORLÉANS, 1752.
MAÎTRE ORFÈVRE : PIERRE IX HANAPIER (1706-1777).
HAUTEUR : 8,8 CM. POIDS : 127 G.
CHOCS, PIÉDOUCHE ENFONCÉ ET RESTAURÉ, RAYÉE
■
80/120 €

22 - TIMBALE DITE « CURON » EN ARGENT UNI
LE COL FILETÉ, CHIFFRÉE « MNVD ».
ORLÉANS, 1772.
MAÎTRE ORFÈVRE : POINÇON INCOMPLET.
HAUTEUR : 5,8 CM. POIDS : 48 G.
CHOCS, ENFONCEMENTS
■
60/80 €

23 - TIMBALE DITE « CURON » EN ARGENT UNI
LE COL FILETÉ. ORLÉANS, 1780.
MAÎTRE ORFÈVRE : MARTIAL-LOUIS ESCOT FILS.
HAUTEUR : 6 CM. POIDS : 60 G.
CHOCS, ENFONCEMENTS
■
80/120 €

24 - TIMBALE CURON EN ARGENT UNI
ORLÉANS CIRCA 1750 PAR MARTIN LUMIÈRE REÇU
MAÎTRE EN 1749.
H. 6,5 CM, POIDS 46 G.
CHOCS
■
80/120 €





25 - MÉNAGÈRE EN ARGENT MODÈLE À FILET COMPRENANT :
24 COUVERTS DE TABLE, 24 COUTEAUX DE TABLE, 12 COUVERTS
À DESSERT, DIX PIÈCES DE SERVICE (DONT MANCHE GIGOT, COUVERTS
À DÉCOUPER, LOUCHES, CUILLERS DE SERVICE) ET 12 FOURCHETTES
DE TABLES EN SUS. MONOGRAMMÉE.
INCOMPLÈTE (MANQUE LES 12 PETITES CUILLERS, PINCE À SUCRE,
CUILLER À SAPOUDRER ET PIÈCE DE SERVICE À DESSERT)
POINÇONS MINERVE ET MERCURE (1^{ERS} TITRES).
PARIS, FIN XIX^E - DÉBUT XX^E SIÈCLE. ORFÈVRE : J. GRANVIGNE.
POIDS : 9 400 G. DANS SON COFFRET EN BOIS

2 500/3 500 €



26 - LINO SABATTINI (1925-2016)
VASE STELE DE SECTION CARRÉE EN MÉTAL
ARGENTÉ À QUATRE PATINS EN LAME PLIÉE.
SIGNÉ. HAUT. 42,5 CM

200/300 €



27 - PORTE HUILIER-VINAIGRIER OU PORTE-BURETTE NAVIFORME
EN ARGENT REPERCÉ DE PAMPRES. PARIS CIRCA 1770.
MAÎTRE ORFÈVRE JEAN-BAPTISTE FOUACHE ET DOMINIQUE COMPANT.
H. 26,5, L. 9 CM. POIDS 570G

300/400 €

28 - PAIRE DE BOUGEOIRS EN ARGENT 925 MILLIÈMES
LA BASE CARRÉE À PANS COUPÉS À DÉCOR DE VASES COUVERTS
ET FEUILLES DE REFENDS, SURMONTÉE D'UN FÛT ENGAINÉ
À FRISÉS DE FEUILLES D'EAU, TÊTES DE BOUC ET MÉDAILLONS NOUÉS,
LES BINETS À CHUTES DE DRAPERIE. LONDRES, 1889, MAÎTRE ORFÈVRE
MARTIN HALL & CO. LESTÉS. POIDS : 1624 G. H. 30, L. 13 CM

200/300 €



29 - CROIX EN PLACAGE D'ÉBÈNE À INCRUSTATIONS DE PLAQUETTES D'IVOIRE
GRAVÉES FIGURANT DES SCÈNES DE LA VIE DU CHRIST. ITALIE, XVII^E SIÈCLE.
H. 56, L. 28,5 CM.
MANQUES ET ACCIDENTS

1 200/1 500 €

30 - VIERGE DE L'ASSOMPTION EN BOIS SCULPTÉ, DORÉ ET POLYCHROMÉ
SOCLE TRIANGULAIRE À CAVET. MIDI DE LA FRANCE, PROVENCE,
DÉBUT DU XVIII^E SIÈCLE. H. 69, L. 29, P. 18 CM. ÉCLATS, XYLOPHAGES

400/500 €



31 - OTTO VENIUS (1556-1629), ATTRIBUÉ À.
LE CHRIST SOUTENU PAR UN ANGE. PANNEAU DE CHÊNE,
DEUX PLANCHES, RENFORCÉ. AU REVERS DU PANNEAU,
MARQUE DE LA VILLE D'ANVERS. 65X49 CM.
FENTES ET RESTAURATIONS ANCIENNES

2 000/3 000 €



32 - CHRIST VIVANT EN IVOIRE SCULPTÉ
LE PÉRIZONIUM NOUÉ ET LES PIEDS JUXTAPOSÉS. XVIII^E SIÈCLE.
(FENTES). H. 34 CM. SUR UNE CROIX EN BOIS NATUREL REPOSANT
SUR UNE BASE À PANS COUPÉS. (MANQUE TROIS CLOUS)
H. 79, L. 27, P. 15 CM

600/800 €



33 - DEUX ANGES D'APPLIQUE EN BOIS SCULPTÉ POLYCHROME
ALLEMAGNE DU SUD, BAVIÈRE, PREMIÈRE MOITIÉ DU XVIII^e SIÈCLE.
H. 75-80 CM.
NOMBREUX ACCIDENTS, RESTAURATIONS, ÉCLATS

1 500/2 000 €



34 - CRUCIFIX À TITULUS ET CRÂNE EN BOIS
PEINT POLYCHROME.
FRANCE OU ESPAGNE, XVII^e SIÈCLE.
H. 59,3, L. 40 CM.
LÉGERS ACCIDENTS

300/500 €



35 - VIERGE DE KAZAN
ICÔNE RECTANGULAIRE À TEMPERA SUR BOIS GARNI
DE VELOURS, RIZA-OKLAD EN ARGENT ET VERMEIL CISELÉ,
NIMBE EN ÉMAUX POLYCHROMES CLOISONNÉS.
POINÇON TITRE 84 ET MARQUE. RUSSIE, FIN XIX^e SIÈCLE.
22,5X18 CM. CHOCS ET MANQUES

300/500 €



36 - SAINT-MARTIN
STATUE D'APPLIQUE SUSPENDUE EN BOIS SCULPTÉ
POLYCHROME. XVIII^e SIÈCLE, AURÉOLE EN MÉTAL.
H. 70 CM. MONTÉ SUR UN CULOT RAPPORTÉ EN BOIS
ET CONTREPLAQUÉ DORÉ. CHOCS, MANQUES

200/300 €



37 - LOUIS DE CAULLERY (CIRCA 1565-1622), ATTRIBUÉ A.
L'ADORATION DES MAGES. CUIVRE.
37,5X31 CM.
PETITES RESTAURATIONS ET PETITS MANQUES

1 500/3 000 €



38 - CRUCIFIX, LE CHRIST EN IVOIRE SCULPTÉ ET LA CROIX EN BOIS NOIRCI SUR FOND VELOURS BRUN. XVIII^e SIÈCLE.
CADRE À DÉCROCHEMENT EN BOIS SCULPTÉ DORÉ DE STYLE RÉGENCE.
H. DU CHRIST : 34 CM. DIM. CADRE : 87X34 CM.
MANQUE À LA COURONNE D'ÉPINES

400/500 €



39 - ÉCOLE FRANÇAISE DU XVII^e SIÈCLE
LE CHRIST ET LA PÊCHE MIRACULEUSE.
HUILE SUR TOILE.
39,5X51,5 CM.
REPEINT, CRÂQUELURES, SOULÈVEMENTS

300/500 €



40 - ÉCOLE FLAMANDE DU XVII^e SIÈCLE
JOSEPH VENDU PAR SES FRÈRES ;
LA DÉCOUVERTE DE LA COUPE VOLÉE DANS LE SAC DE BENJAMIN.
PAIRE D'HUILES SUR TOILE.
39X55 CM.
RESTAURATIONS ANCIENNES

1 000/1 500 €

DESSINS



TABLEAUX



BRONZES



LOT N° 82, DÉTAIL - LOT N° 55, DÉTAIL - LOT N° 73, DÉTAIL



41 - ATELIER DE VENTURA SALIMBENI (1568-1613)
LA BATAILLE DE MONTAPERTI; SAINT BERNARD DE SIENNE
RESSUSCITANT UN ENFANT.
CRAYON NOIR, PLUME ET ENCRE BRUNE, LAVIS BRUN
CINTRÉ : 20,7X35 CM ET 20X35,5 CM.
ÉPIDERMURES, TROUS, INSOLÉ

1 500/2 500 €



42 - ÉCOLE ITALIENNE DU XVIII^e SIÈCLE
CHOC DE CAVALERIE. SANGUINE, PLUME ET ENCRE BRUNE,
LAVIS BRUN. BORDS IRRÉGULIERS : 28X42 CM.
MAUVAIS ÉTAT : ÉPIDERMURES, TROUS, INSOLÉ, MANQUES
IMPORTANTES SUR LES BORDS

200/300 €

43 - FEMME SE TENANT LE VENTRE OU LA NOURRICE
BRONZE À PATINE BRUN NUANCÉ.
XVII^e SIÈCLE. SUR PIÉDESTAL HEXAGONAL EN MARBRE.
H. 16, DIAM. 8,5 CM.
UN ÉCLAT SUR LA BASE

400/500 €



44 - ÉCOLE FRANÇAISE XVIII^e SIÈCLE
SUIVEUR DE CHARLES ANTOINE COYPEL (1694-1752).
BACCHUS ET ARIANE.
HUILE SUR TOILE MAROUFLÉE SUR PANNEAU.
CACHET DE CIRE AU DOS. 38X54 CM.
PANNEAU FENDU EN DEUX LONGITUDINALEMENT ET TOILE PLIÉE

500/600 €

45 - ÉCOLE NAPOLITAINE DU XVIII^e SIÈCLE
ENTOURAGE DE JACOPO CESTARO.
QUATRE SIBYLLES (?) SUITE DE QUATRE TOILES D'ORIGINE
34,5X26,5 CM. (UNE SEULE REPRODUITE).
ÉRAFLURES, MANQUES ET RESTAURATIONS ANCIENNES

2 000/3 000 €



46 - ATTRIBUÉ À JEAN JACQUES SPOËDE (1680-1757)
JEUNES FEMMES ALANGUIES ENTOURÉES DE PUTTI
DANS UN PAYSAGE. HUILE SUR TOILE. 55,5X46,5 CM.
PETITS ACCIDENTS, PETITS MANQUES ET CRAQUELURES

2 000/3 000 €



47 - ÉCOLE FRANÇAISE DU XVII^e SIÈCLE
QUATRE PANNEAUX DE BOISERIE EN BOIS PARQUETÉ PEINT
À ANGLES CONCAVES 146X117 CM ENV. OU CINTRÉS EN PARTIE
SUPÉRIEURE : 136X90 CM ENV. (UN SEUL REPRODUIT).
FENTES, ÉCLATS, LACUNES ET MULTIPLES ALTÉRATIONS

2 000/3 000 €



48 - ÉCOLE FLAMANDE FIN XVIII^e - DÉBUT XIX^e SIÈCLE
VACHES. HUILE SUR PANNEAU.
57,5X76 CM.
ACCIDENTS. RESTAURATION

400/600 €



49 - AIGNAN-THOMAS DESFRICHES (1715-1800)
DANS LE GOÛT. PERSONNAGES SUR UNE BERGE ARBORÉE.
MINIATURE À VUE CIRCULAIRE EN GRISAILLE ET REHAUTS
DE CRAIE SUR PAPIER. DIAM. 6,3 CM.
ÉPIDERMURES

80/120 €



50 - AIGNAN-THOMAS DESFRICHES (1715-1800)
PERSONNAGES EMBARQUÉS ACCOSTÉS AU MOULIN.
FUSAIN SUR PAPIER VERGÉ.
SIGNÉ À L'ENCRE EN BAS À GAUCHE.
24X20,2 CM

300/500 €



51 - ÉCOLE FRANÇAISE XVIII^e SIÈCLE
FEMME AU COLLIER DE PERLES.
PASTEL MAROUFLÉ SUR TOILE. 56X47 CM.
PAPIER LÉGÈREMENT PLISSÉ EN PARTIE BASSE, FROTTEMENTS

500/800 €



52 - JEAN JOUVENET (ROUEN 1644 - PARIS 1717) ATTRIBUÉ À.
INACHUS NOURRISSANT SA FILLE IO TRANSFORMÉE EN GÉNISSE.
HUILE SUR TOILE.
86,5X100,5 CM.
RESTAURATIONS ANCIENNES ET PETITS MANQUES

4 000/5 000 €



53 - ATELIER DE NICOLAS DE LARGILLIERRE, CIRCA 1710
PORTRAIT DE DAME, PRÉSUMÉ DE MADAME DE LAUBESPINE.
HUILE SUR TOILE.
84X61,5 CM

3 000/5 000 €



54 - ÉCOLE FRANÇAISE XVIII^e SIÈCLE
PORTRAIT DE DAME EN CHEMISE.
HUILE SUR TOILE. 74X59 CM. RENTOILÉ.
CRAQUELURES ET LÉGERS MANQUES
À LA COUCHE PICTURALE

700/1 000 €



55 - ÉCOLE FRANÇAISE XVIII^e SIÈCLE
VÉNUS ÉDUQUANT AMOUR.
HUILE SUR TOILE.
37,5X46,5 CM.
CADRE EN BOIS STUQUÉ DORÉ.
MANQUES AU CADRE

700/1 000 €



56 - ÉCOLE FRANÇAISE D'APRÈS FRANÇOIS BOUCHER
JEUNE FEMME SURPRISE AU BAIN.
GOUACHE. XIX^e SIÈCLE.
15,5X22,5 CM

300/400 €



57 - ÉCOLE FRANCO-SUISSE, FIN DU XVIII^e SIÈCLE
THÉODORE PLANTAMOUR; FRANÇOIS PLANTAMOUR.
PASTEL. PAIRE DE PORTRAITS À VUE OVALE.
26X23 CM À VUE (UN NON REPRODUIT).
CADRE À JONC RUBANÉ EN BOIS DORÉ

500/600 €



58 - ÉCOLE FRANÇAISE FIN XVIII^e - DÉBUT XIX^e SIÈCLE
PORTRAIT DE JEUNE FEMME À LA ROBE BLEUE.
HUILE SUR TOILE. 32,5X25,5 CM.
ENFONCEMENT, GRIFFURES

200/300 €



59 - LÉON FLEURY (1804-1858), ATTRIBUÉ À.
LÉGENDE BRETONNE. CRAYON NOIR, PLUME ET ENCRE BRUNE,
LAVIS BRUN AVEC DES REHAUTS DE GOUACHE BLANCHE.
TITRÉ À LA PLUME « LÉGENDE BRETONNE » EN HAUT À DROITE,
ANNOTÉ « FLEURY » EN BAS AU CENTRE.
9X12,6 CM.
PLIURES.
PROV. NICOLAS LANDAU ET PAR SUCCESSION

200/300 €



60 - JOHANN-FRIEDRICH AUGUST TISCHBEIN (1751-1812)

PORTRAIT D'ÉTIENNE-PAUL RENOUARD EN BUSTE DANS UN OVALE PLEIN ET PORTRAIT DE MARIE-DOROTHÉE RENOUARD EN BUSTE DANS UN OVALE PEINT.
PAIRE DE TOILES D'ORIGINE.

PORTRAIT D'HOMME SIGNÉ ET DATÉ TISCHBEIN./ P:1793 EN BAS À DROITE.
70X54 CM.

PORTRAIT D'HOMME: TOUT PETITS MANQUES, SOULÈVEMENTS ET RESTAURATIONS ANCIENNES.
PORTRAIT DE DAME: PETITS MANQUES ET SOULÈVEMENTS.

AU REVERS DE LA TOILE DU PORTRAIT D'HOMME, UNE INSCRIPTION: ETNE PAUL RENOUARD / MORT À PARIS EN 1840 / PEINT PAR LE CÉLÈBRE PEINTRE DE PORTRAITS / J. FR. AUGTE TISCHBEIN / DE MAASTRICHT

AU REVERS DE LA TOILE DU PORTRAIT DE DAME, UNE INSCRIPTION: MARIE DOROTHÉE RENOUARD / NÉE DU FRESNE / MORTE À PARIS / 1771-1845 / PAR J FS ATE >>TISCHBEIN CÉLÈBRE PEINTRE / DE PORTRAITS DE MAËSTRICHT 1750-1812

6 000/8 000 €



61 - ÉCOLE FRANÇAISE FIN XVIII^e - DÉBUT XIX^e SIÈCLE
COUPLE PASTORAL OU CONVERSATION GALANTE.
HUILE SUR TOILE. 36X24,5 CM. RENTOILÉ.
ACCIDENTS À LA COUCHE PICTURALE

200/300 €



62 - ÉCOLE FRANÇAISE XIX^e SIÈCLE
CHASSEURS À CHEVAL DE LA GARDE IMPÉRIALE.
AQUARELLE.
MONOGRAMMÉ M. EN BAS À GAUCHE.
11,2X16,5 CM

100/150 €



63 - ÉCOLE FRANÇAISE DU XIX^e SIÈCLE
JEUNE FEMME À L'ÉPAULE DÉNUDÉE.
DESSIN AUX TROIS CRAYONS À VUE OVALE.
22X17,5 CM

200/300 €



64 - CLAUDE POLLET (GRENOBLE 1820-1858), ATTRIBUÉ À.
LA GRANDE CHARTREUSE.
HUILE SUR TOILE.
SIGNÉ EN BAS À GAUCHE.
51,5X73 CM.
CRAQUELURES, RENTOILAGE, MANQUES AU CADRE

700/1 000 €



65 - ACHILLE GIROUX (1820-1854)
LA CHASSE À COURRE.
HUILE SUR TOILE. SIGNÉ EN BAS À GAUCHE.
UNE ÉTIQUETTE COLLÉE AU REVERS DE LA TOILE INDIQUE :
«ACHILLE GIROUX, COURSE DE CHEVAUX, N° 14 DU CATALOGUE
DE LA COLLECTION DE M. D. AMATEUR. VENTE DU 26 MARS 1859.
COMMISSAIRE-PRISEUR DELABARQUE CORM[?].».
38,5X46 CM.
MANQUE ET EMPOUSSIÈREMENT.
ACCIDENTS ET MANQUES AU CADRE

400/600 €



66 - LÉO PAUL SAMUEL ROBERT (1851-1923/24)
MERLE. ENCRE, AQUARELLE ET GOUACHE.
SIGNÉ ET DATÉ 1877 EN BAS À DROITE.
21X15,5 CM À VUE

200/300 €

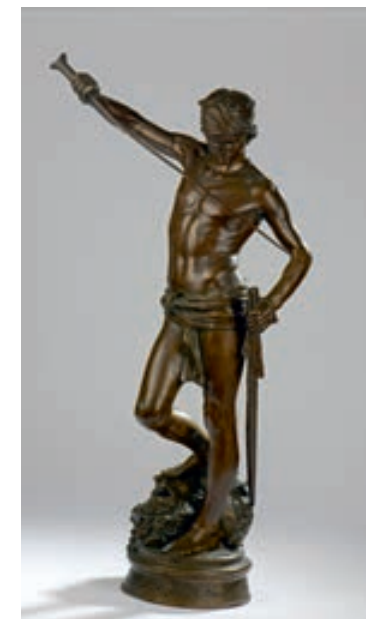


67 - ÉCOLE FRANÇAISE, MILIEU DU XIX^e SIÈCLE
SALMACIS ET HERMAPHRODITE. HUILE SUR TOILE.
65X81 CM. UN TROU, PETITS ÉCLATS PÉRIPHÉRIQUES

700/900 €

68 - ANTONIN MERCIÉ (1845-1916), D'APRÈS. DAVID ET GOLIATH
BRONZE À PATINE BRUN CLAIR. SIGNÉ SUR LA TERRASSE. FONTE
BARBEDIENNE, RÉDUCTION MÉCANIQUE COLLAS. FIN XIX^e SIÈCLE. H. 73,5 CM

1 500/2 000 €





69 - ÉCOLE FRANÇAISE FIN DU XIX^e SIÈCLE
JEUNE FEMME ACCOUDÉE.
AQUARELLE À VUE OVALE.
21,5X17 CM À VUE

150/200 €



70 - ISIDORE JULES BONHEUR (1827-1901), D'APRÈS.
TAUREAU ET VACHE.
DEUX BRONZES À PATINE MÉDAILLE.
SIGNÉS SUR LA TERRASSE.
TAUREAU H. 8,5 ET TERRASSE 12X4,2 CM
VACHE H. 8 ET TERRASSE 12X4,2 CM

400/500 €



71 - ADRIEN ÉTIENNE GAUDEZ (1845-1902), D'APRÈS.
JEUNE MÈRE. BRONZE À PATINE BRUNE.
SIGNÉ EN CREUX SUR LA TERRASSE.
DÉNOMMÉ ET SIGNÉ SUR UN CONTRE-SOCLE
CIRCULAIRE EN MARBRE ROUGE.
H. TOTALE 59,5 CM. DIAM. 20 CM.
PETITS ÉCLATS À LA BASE DU SOCLE

300/500 €



72 - CHARLES HENRI BETHMONT (XIX^e SIÈCLE)
BARQUE ET CABANE DE PÊCHEURS.
HUILE SUR TOILE.
SIGNÉ EN BAS À GAUCHE.
CADRE EN BOIS STUQUÉ DORÉ.
38X60 CM.
ÉCLAT

400/600 €



73 - HENRI-DANIEL CONTENOT (XIX^e - XX^e SIÈCLE)
OEDIPE MÉDITANT. CHEF-MODÈLE EN BRONZE
À PATINE BRUN-VERT NUANCÉE. SIGNÉ.
H. 65, L. 46, P. 41 CM.
BÂTON RESTAURÉ

1 500/2 000 €



74 - GABRIEL FERRIER (1847-1914), ATTRIBUÉ À.
PORTRAIT DU MARCHAND CHARLES SEDELMAYER. HUILE SUR PANNEAU.
SIGNÉ EN BAS À DROITE, SITUÉ ET DATÉ 1911 AU CHÂTEAU
D'AMBLEVILLE. CETTE OEUVRE EST À RAPPROCHER DU TABLEAU
DE GABRIEL FERRIER « LE PORTRAIT DE CHARLES SEDELMAYER »
CONSERVÉ AU MUSÉE CARNAVALET À PARIS. 45X38 CM

2 000/3 500 €



75 - TONY ROBERT-FLEURY (1837-1912)
PORTRAIT DE MADAME LANTELME, 1906.
HUILE SUR TOILE. SIGNÉ EN HAUT À GAUCHE. 41X33,5 CM.
CADRE EN BOIS SCULPTÉ ET DORÉ DE STYLE LOUIS XVI
(ACCIDENTS)

800/1 200 €



76 - JEAN-LOUIS VÉRAY (1820-1881), D'APRÈS.
LE COMTE DE CHAMBORD.
BRONZE À PATINE BRUNE.
SIGNÉ ET DATÉ 1872.
H. 24 CM

100/150 €



77 - ALEXANDRE GABRIEL DECAMPS (1803-1860)
SUIVEUR DE.
SINGE SE MIRANT DANS UN MIROIR.
HUILE SUR PANNEAU.
SIGNÉ EN BAS À GAUCHE.
20,5X25 CM.
PROV. NICOLAS LANDAU ET PAR SUCCESSION

100/150 €



78 - CLÉMENT QUINTON (1851-1920)
CHEVAUX.
HUILE SUR TOILE.
SIGNÉ EN BAS À DROITE.
46X65 CM.
RESTAURATIONS, ÉRAFLURES

600/800 €



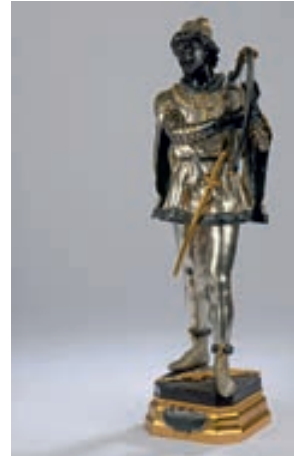
79 - AIMÉ-JULES DALOU (1838-1902), D'APRÈS.
LE REBATEUR DE FAUX. BRONZE À PATINE VERTE.
SIGNÉ SUR LA TERRASSE, CACHET DE FONDEUR
SUSSE FRÈRES À PARIS.
H. 13, L. 17,5 CM

600/800 €



80 - ÉCOLE FRANÇAISE XIX^e SIÈCLE
À LA MANIÈRE DE CHARLES JACQUES (1879-1959).
DEUX POULES. HUILE SUR PANNEAU.
PORTE UNE SIGNATURE CH. JACQUIS EN BAS À GAUCHE.
18X25,2 CM.
ÉRAFLURES.
PROV. NICOLAS LANDAU ET PAR SUCCESSION

80/120 €



81 - JEAN-DIDIER DÉBUT (1824-1893)
BARDE.
ÉPREUVE EN BRONZE ARGENTÉ.
SIGNÉ SUR LA TERRASSE.
H. 52, L. 17, P. 12 CM

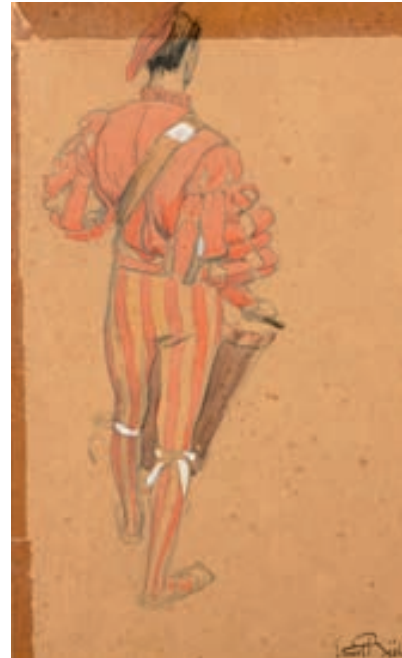
400/500 €



82 - ERNEST BIÉLER (1863-1948)
ESQUISSE POUR LA MOISSON, CIRCA 1918.
AQUARELLE, GOUACHE ET MINE DE PLOMB SUR PAPIER.
TITRÉ, N°2 ET SIGNÉ EN BAS À GAUCHE.
45X60 CM.

DEUXIÈME ESQUISSE PRÉPARATOIRE POUR LA FRESQUE LA MOISSON CONSERVÉE
DANS LE VESTIBULE DU MUSÉE JENISCH À VEVEY

2 000/3 000 €



83 - KATE TIZARD, XX^e SIÈCLE
HIRTENKNABE OU JEUNE PÂTRE AU STYLET. CHEF-MODÈLE
EN BRONZE À PATINE BRUNE. H. 35, L. 52, P. 33 CM.
ALTÉRATION DE PATINE

350/450 €

84 - ERNEST BIÉLER (1863-1948)
ÉTUDE POUR UN GARDE SUISSE. AQUARELLE, MINE DE PLOMB
ET REHAUT DE GOUACHE SUR PAPIER.
SIGNÉ À L'ENCRE EN BAS À DROITE. 35X21 CM À VUE.
TACHES ET ALTÉRATIONS LATÉRALES DU PAPIER

700/1 000 €



85 - ÉDOUARD JOHN RAVEL (1847-1920)
DEUX ENFANTS DU VALAIS. AQUARELLE.
SIGNÉ ET DATÉ 84 EN BAS À DROITE.
31,5X22 CM À VUE

1 000/1 500 €



86 - DANIEL VIERGE (1851-1904)
EN JOUE (LA NONNE ALFAREZ).
ENCRE DE CHINE, GOUACHE. SIGNÉ EN BAS À GAUCHE.
26,5X22,5 CM À VUE

200/300 €



87 - JACQUES AUDIBERTI (1899-1965)
PAQUEBOT. HUILE SUR TOILE.
SIGNÉ ET DATÉ 61 EN BAS À GAUCHE.
19X26,5 CM

200/300 €



88 - AUGUSTE-FRANÇOIS GORGUET (1862-1927)
DEUX PROMENEURS CHASSÉS PAR LES FANTÔMES.
AQUARELLE. SIGNÉ EN BAS À DROITE.
34,5X20,5 CM

150/200 €



89 - CARLO FORNARA (1871-1968)
PRELUDIO PRIMAVERILE (L'ANNONCE DU PRINTEMPS), CIRCA 1910.
HUILE SUR PANNEAU. SIGNÉ EN BAS À DROITE. TITRÉ AU DOS.
33X44 CM.
PROV. GALERIE ALBERTO GRUBICY, MILAN (N° D'INVENTAIRE 1739)
ET PAR DESCENDANCE FAMILIALE

10 000/15 000 €



90 - JEAN-CLAUDE QUILICI (1941)
LE PIGEONNIER À EYGALIÈRES.
HUILE SUR TOILE.
SIGNÉ EN BAS À DROITE, TITRÉ AU DOS.
65X81 CM

500/800 €



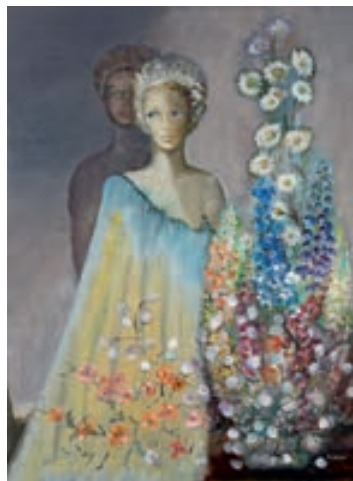
91 - CARL BINDER (1881-1964) D'APRÈS.
OMPHALE SUR LA PEAU DU LION DE NÉMÉE.
ÉPREUVE EN BRONZE À PATINE VERTE.
SIGNÉ C. BINDER.
H. 54 CM

500/800 €



92 - ALBERT JOSEPH JANUARIUS DI DÉCARLI (1907-1996)
LES PÊCHEURS. HUILE SUR PANNEAU.
SIGNÉ EN BAS À GAUCHE, DÉNOMMÉ AU DOS.
39,5X45 CM.
QUELQUES RAYURES

200/300 €



93 - YANKOVA-TOULEMONDE XX^e SIÈCLE
FEMME ET SON OMBRE.
HUILE SUR TOILE. SIGNÉ EN BAS À DROITE.
130X97 CM.
EXPOSITION SALON DES INDÉPENDANTS 1985

300/500 €

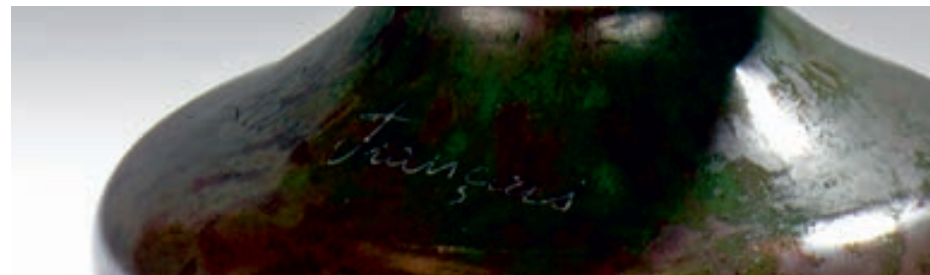
BIJOUX



ORIENTALISMES



VERRERIE ET CÉRAMIQUE



LOT N° 113, 111, 118, DÉTAIL - LOT N° 132, DÉTAIL - LOT N° 155, DÉTAIL

94 - MARC DELOCHE, CONTEMPORAIN
BAGUE D'HOMME SQUELETTE QUADRANGULAIRE EN ARGENT 925 MILLIÈMES ORNÉE EN SERTI CLOS D'UN GRENAT RPC DE 5 CARATS ENVIRON. POIDS BRUT : 29 G AVEC UN CERTIFICAT D'AUTHENTICITÉ DU CRÉATEUR EN DATE DU 4 JUILLET 2018

100/200 €

95 - BAGUE EN OR GRIS 750 MILLIÈMES
ORNÉE D'UN DIAMANT ROND DE TAILLE BRILLANT DANS UN ENTOURAGE ET DEUX LIGNES DE DIAMANTS RONDS ÉGALEMENT DE TAILLE BRILLANT. TOUR DE DOIGT : 51 POIDS BRUT : 2,8 G MANQUE DEUX DIAMANTS

300/400 €

96 - BRACELET ARTICULÉ EN OR JAUNE 750 MILLIÈMES
LE FERMOIR SIMULANT UNE BOUCLE DE CEINTURE, CHÂÎNE DE SÉCURITÉ. TOUR DE POIGNET : 14 CM POIDS : 54,5 G

1 000/1 500 €

97 - BAGUE EN OR GRIS 750 MILLIÈMES
ORNÉE D'UN SAPHIR OVALE DANS UN ENTOURAGE DE DIAMANTS RONDS DE TAILLE BRILLANT ET NAVETTES. TOUR DE DOIGT : 51 POIDS BRUT : 3,8 G

500/600 €

98 - BAGUE EN OR GRIS 750 MILLIÈMES
ET PLATINE 850 MILLIÈMES, ORNÉE D'UN DIAMANT ROND DEMI TAILLE PESANT 2.17 CT. TOUR DE DOIGT : 52,5 POIDS BRUT : 4,2 G LÉGER MANQUE, PIERRE À RESSERTIR

5 000/8 000 €

99 - BRACELET ARTICULÉ EN OR JAUNE 750 MILLIÈMES
LES MAILLONS DE FORME GÉOMÉTRIQUE. LONGUEUR : 18,5 CM. POIDS : 129,2 G. USURES

2 500/3 000 €

100 - VEVER. BROCHE JEANNE D'ARC
EN ARGENT 925 MILLIÈMES ET OR JAUNE 750 MILLIÈMES, FIGURANT UN BLASON ÉMAILLÉ BLEU FLEURDELYSÉ À L'ÉPÉE COURONNÉE PORTANT LA DEVISE « DE PART LE ROY DU CIEL » SUR UN PHYLACTÈRE GRAVÉ « JEHANN D'ARC ». SIGNÉ ET NUMÉROTÉ. LONGUEUR : 3,6 CM POIDS BRUT : 9,6 G MANQUES À L'ÉMAIL ET MANQUE L'ÉPINGLE

120/180 €

101 - BAGUE EN OR GRIS 750 MILLIÈMES
ORNÉE D'UN DIAMANT COUSSIN DE TAILLE ANCIENNE, PESANT 2,15 CT. TOUR DE DOIGT : 57,5 (BOULES) POIDS BRUT : 2,9 G DIAMANT À RESSERTIR

3 000/4 000 €

102 - BROCHE PLAQUE OCTOGONALE AJOURÉE
EN OR GRIS 750 MILLIÈMES ET PLATINE 850 MILLIÈMES, ENTIÈREMENT SERTIE DE DIAMANTS TAILLÉS EN ROSE ET DE TAILLE ANCIENNE, UN AU CENTRE PLUS IMPORTANT. LONGUEUR : 4,5 CM POIDS BRUT : 8,2 G ÉGRISURES ET MANQUES À CERTAINES PIERRES

800/1 200 €

103 - BAGUE EN OR GRIS 750 MILLIÈMES
ET PLATINE 850 MILLIÈMES, ORNÉE D'UN DIAMANT COUSSIN DEMI TAILLE, PESANT 3,34 CT. TOUR DE DOIGT : 49,5 POIDS BRUT : 5,9 G ÉGRISURES ET MANQUES

6 000/8 000 €

104 - CHANEL. LARGE BAGUE EN OR GRIS 750 MILLIÈMES
À DÉCOR MATELASSÉ. SIGNÉ ET NUMÉROTÉ. TOUR DE DOIGT : 51 POIDS BRUT : 23,9 G RAYURES

800/1 000 €

***105 - BAGUE EN OR GRIS 750 MILLIÈMES**
ORNÉE D'UN DIAMANT ROND DE TAILLE BRILLANT ENTRE SIX PETITS DIAMANTS RONDS TAILLÉS EN HUIT-HUIT. TOUR DE DOIGT : 51,5 POIDS BRUT : 3,3 G

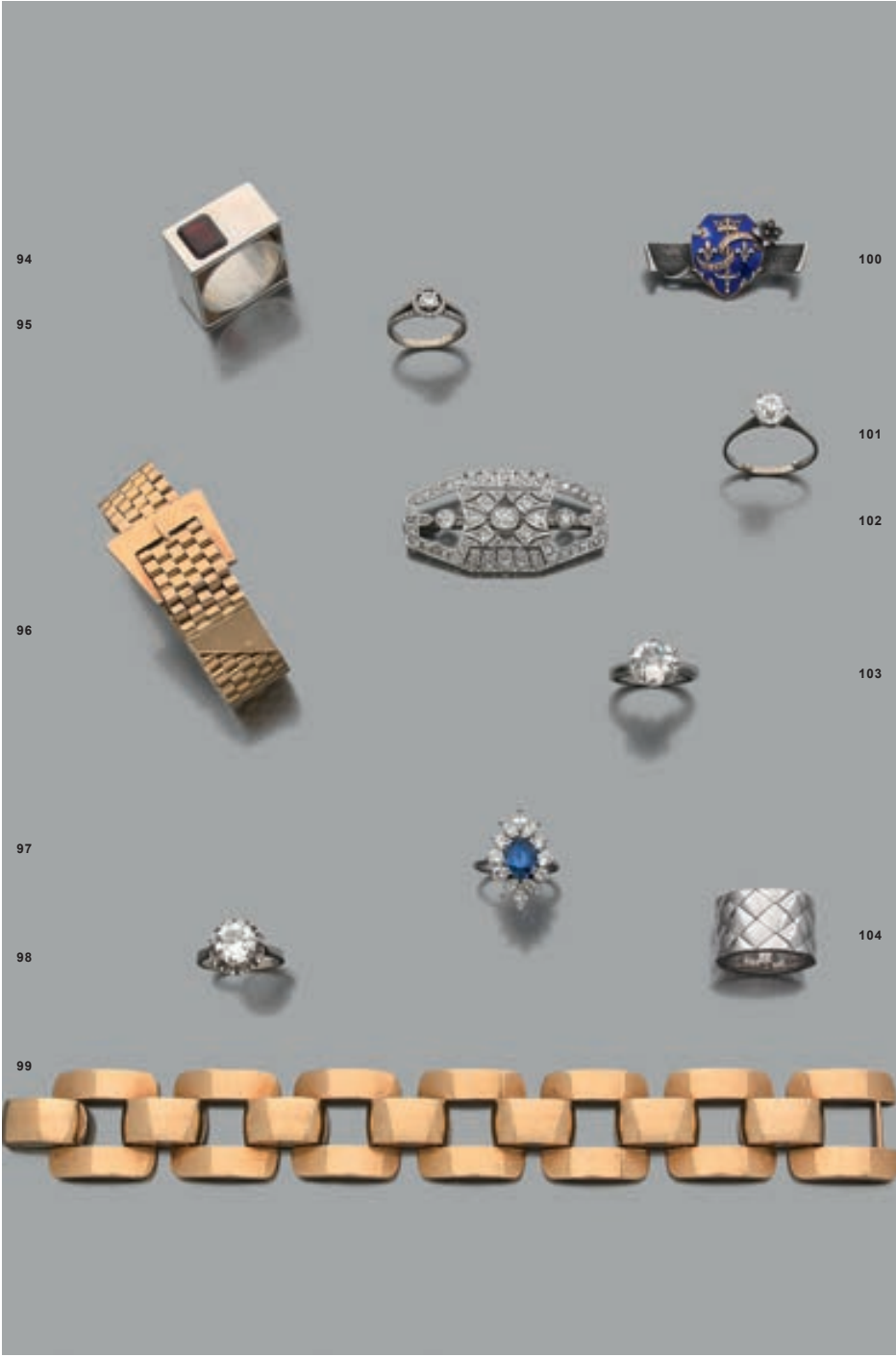
120/180 €

106 - ALLIANCE EN OR JAUNE 750 MILLIÈMES
ENTIÈREMENT SERTIE DE VINGT-SIX DIAMANTS RONDS DE TAILLE BRILLANT. TOUR DE DOIGT : 53 POIDS BRUT : 2,6 G

200/300 €

107 - BAGUE EN OR GRIS 750 MILLIÈMES
ORNÉE D'UN DIAMANT ROND DE TAILLE ANCIENNE ENTRE HUIT GRIFFES. TOUR DE DOIGT : 52 POIDS BRUT : 2,8 G

500/800 €



108 - BRACELET SOUPLE EN OR JAUNE 750 MILLIÈMES
FIGURANT UN SERPENT ENROULÉ, LES YEUX ORNÉS
DE PIERRES DE SYNTHÈSE ROUGES TAILLÉES EN HUIT-HUIT.
TRAVAIL FRANÇAIS.
POIDS BRUT : 51,3 G

900/1 100 €

109 - MELLERIO. CLIP DE REVERS EN OR JAUNE 750 MILLIÈMES
GRAVÉ, FIGURANT UN FAISAN EN VOL, LE CORPS
PARTIELLEMENT ÉMAILLÉ, L'OEIL ORNÉ D'UN DIAMANT ROND
TAILLÉ EN HUIT-HUIT. SIGNÉ ET NUMÉROTÉ.
HAUTEUR : 6,7 CM
POIDS BRUT : 12,4 G
MANQUES À L'EMAIL

700/1 000 €

110 - BAGUE EN OR GRIS 750 MILLIÈMES
ORNÉE AU CENTRE D'UN SAPHIR OVALE DANS UN ENTOURAGE
DE DIX DIAMANTS ROUNDS DE TAILLE BRILLANT.
TOUR DE DOIGT : 45,5 (BOULES)
POIDS BRUT : 6,6 G
ÉGRISURES AU SAPHIR ET ANNEAU SECTIONNÉ

300/400 €

111 - BRACELET ARTICULÉ EN OR JAUNE 750 MILLIÈMES
LES MAILLONS DE FORME OVALE UNIS OU GRAVÉS ALTERNÉS.
LONGUEUR : 19 CM
POIDS : 44,5 G
PETITS CHOCS

112 - COLLIER ARTICULÉ EN OR JAUNE 750 MILLIÈMES
LES MAILLONS DE FORME OVALE UNIS OU GRAVÉS
ALTERNÉS, EN CHUTE.
LONGUEUR : 42,5 CM
POIDS : 70,6 G

1 300/1 600 €

113 - OMEGA. MONTRE-BRACELET DE DAME
EN OR JAUNE 750 MILLIÈMES, LA MONTRE DE FORME CARRÉE,
CADRAN ÉMAILLÉ CRÈME, INDEX BÂTONNETS POUR
LES HEURES, BRACELET SOUPLE EN OR TRESSÉ.
LONGUEUR : 15,5 CM
POIDS BRUT : 35,7 G
ACCIDENT ET REMONTOIR À REFIXER

600/900 €

114 - BAGUE EN OR JAUNE 750 MILLIÈMES
ORNÉE D'UNE ÉMERAUDE OVALE DANS UN ENTOURAGE
DE DOUZE DIAMANTS ROUNDS DE TAILLE BRILLANT.
TOUR DE DOIGT : 49,5
POIDS BRUT : 3,8 G
SERTISSAGE À REVOIR

600/900 €

115 - BAGUE EN OR JAUNE 750 MILLIÈMES
ORNÉE D'UNE PIERRE DE SYNTHÈSE ROUGE DANS
UN ENTOURAGE DE QUATORZE DIAMANTS ROUNDS
DE TAILLE BRILLANT.
TOUR DE DOIGT : 53,5
POIDS BRUT : 8,2 G

400/600 €

116 - BAGUE EN OR 750 MILLIÈMES DE DEUX TONS
ORNÉE D'UN DIAMANT PRINCESSE ENTRE QUATRE LIGNES
DE DIAMANTS ROUNDS DE TAILLE BRILLANT.
L'ANNEAU GRAVÉ 180533 - 0.72 CT - F - VS1
TOUR DE DOIGT : 55,5
POIDS BRUT : 5,4 G

800/1 000 €

117 - BRACELET ARTICULÉ EN OR JAUNE 750 MILLIÈMES
LES MAILLONS AJOURÉS À BILLETtes GODRONNÉES.
TOUR DE POIGNET : 16 CM
POIDS : 46,3 G

900/1 200 €

118 - CANNE EN JONC DE MALACCA
LE POMMEAU EN OR JAUNE À DÉCOR GUILLOCHÉ SOULIGNÉ
D'UNE ROSACE ET DE FRISES DE PERLES, LE PASSAGE
DE LA DRAGONNE ET LA FÉRULE EN MÉTAL DORÉ UNI.
PARIS, 1780. MAÎTRE ORFÈVRE : AUGUSTE-GASPARD TURMINE,
REÇU EN 1778, MARCHAND ORFÈVRE, BIJOUTIER ET TABLETIER,
INSTALLÉ RUE BOURG L'ABBÉ, DÉCÉDÉ EN 1786.
LONGUEUR DU POMMEAU : ENVIRON 4 CM
LONGUEUR DE LA CANNE : 92 CM
POIDS BRUT : 170 G
PETITS CHOCS, USURE D'USAGE

400/600 €



**119 - CHAUMET. COFFRET RECTANGULAIRE**

COUVERT TOUTES FACES DE PLAQUETTES EN MICA, DOUBLURE INTÉRIEURE EN MARBRE BLANC. FERMOIR NOUÉ EN OR JAUNE 750 MILLIÈMES, COUVERCLE À PRISE D'UN LAPIN ET UN LAPEREAU EN BRONZE. PLAQUE CHAUMET PARIS AU REVERS. H. 7,5, L. 15,8, P. 10,7 CM. UN ANGLE ÉMOUSSÉ

300/500 €

**120 - HERMÈS PARIS MADE IN FRANCE**

SAC BIRKIN 35 CM EN CUIR AUTRUCHE BLEU, ATTACHES ET FERMOIR EN MÉTAL DORÉ, DOUBLE POIGNÉE, DEUX CLÉS SOUS CLOCHETTE, CADENAS RECOUVERT, ANSE BANDOULIÈRE AMOVIBLE. BON ÉTAT, USURES D'USAGE AUX COINS DONT DEUX PERCÉS

5 000/8 000 €

**121 - ÉMILE GUILLEMIN (1841-1907)**

LES DEUX SAMOURAÏ. PAIRE DE SUJETS EN BRONZE À DEUX PATINES. SIGNÉS. H. 23 CM. ACCIDENT À L'UN

250/350 €

122 - TSUGUHARU LÉONARD FOUJITA (1886-1968)

PROFIL DE JEUNE FEMME VERS 1919. ENCRE DE CHINE AU PINCEAU SUR PAPIER SIGNÉ ET DATÉ EN HAUT À GAUCHE TSUGUHARU EN JAPONAIS ET T. FOUJITA EN CARACTÈRES OCCIDENTAUX. 15,5X13 CM. PROV. NICOLAS LANDAU ET PAR SUCCESSION. NOUS REMERCIONS M^{ME} SYLVIE BUISSON DE BIEN AVOIR VOULU DÉCRIRE ET CONFIRMER L'AUTHENTICITÉ DU DESSIN

3 000/4 000 €

**123 - BOUDDHA À USHNISHA**

DRESSÉ SUR UN PADMA LOTIFORME TENANT SA ROBE MONASTIQUE. BOIS SCULPTÉ DORÉ, INCRUSTATION DE VERROTERIE POLYCHROME. BIRMANIE, ROYAUME DE MANDALAY, DÉBUT XX^E SIÈCLE. H. 103 CM

400/500 €

**124 - PAIRE DE POTICHES COUVERTE À DOUBLE BULBE**

À DÉCOR SATSUMA DE SCÈNES D'OFFRANDES. JAPON, PÉRIODE MEIJI (1868-1912). H. 50,5 CM. COUVERCLES RESTAURÉS

300/400 €

**125 - SHIBATARO KAWADE (1856-?)**

VASE MÉTALLIQUE DE FORME OVOÏDE, DÉCOR EN PARTIE CLOISONNÉ DE POISSONS ET BRANCHES DE GLYCINE. MARQUE À LA CROIX PATTÉE ALÉSÉE. JAPON, NAGOYA, FIN DE L'ÈRE MEIJI (1868-1912). H. 37 CM

1 000/1 500 €

**126 - SCEAU QUADRANGULAIRE**

EN STÉATITE BRUNE. DÉCOR SCULPTÉ TOUTES FACES D'UN DRAGON POURCHASSANT LA PERLE SACRÉE PARMI LES NUÉES. H. 11,5, L. 3,5, P. 3,5 CM. RÉSIDUS D'ENCRE ROUGE

150/200 €

**127 - SCEAU QUADRANGULAIRE**

ADMINISTRATIF EN BRONZE À SINOGRAMMES. INDOCHINE, FIN XIX^E - DÉBUT XX^E SIÈCLE. H. 7, L. 7, P. 7 CM. RÉSIDUS D'ENCRE ROUGE

600/800 €



128 - ÉTIENNE DUVAL (1824-1914)

VUE D'ÉGYPTE.

CRAYON ET GOUACHE SUR CARTON.

MONOGRAMMÉ E.D. EN BAS À DROITE. 22X35 CM.

ÉTIQUETTE EXPOSITION ÉTIENNE DUVAL 1917 N°105 AU DOS

400/600 €

129 - PAUL BOUVIER (1857-1940)

LA MARSA (TUNISIE). AQUARELLE.

SIGNÉ ET LOCALISÉ EN BAS À GAUCHE.

38,5X22 CM. SALISSURES

150/200 €



130 - ÉCOLE ORIENTALISTE, MILIEU DU XX^e SIÈCLE

VUE DE L'OUED DE BOU-SAËDA.

HUILE SUR TOILE. 67X92 CM.

RESTAURATIONS. IMPORTANT CADRE EN BOIS EXOTIQUE
SCULPTÉ DE ROSACES

300/400 €

131 - HENRI JEAN PONTOY (1888-1968)

PORTEUSES D'EAU AU PIED D'UNE KASBAH.

HUILE SUR TOILE. SIGNÉ EN BAS À DROITE.

56X47 CM. TOILE PARTIELLEMENT DISTENDUE

2 000/2 500 €



132 - HENRI JEAN PONTOY (1888-1968)

KSAR D'AÏT-BEN HADDOU OU AÏT ARBI DANS LA VALLÉE

DE DADÈS. GOUACHE. SIGNÉ, LOCALISÉ À BOULMANE

ET DATÉ 1936 EN BAS À GAUCHE.

38X60 CM À VUE.

DÉCHIRURE DROITE, ROUSSEURS, INSECTE

1 500/2 000 €



134 - GEM, DÉBUT XX^e SIÈCLE

KASBAH TAGOUNDAFT.

CRAYON, AQUARELLE ET REHAUTS DE BLANC.

PAIRE DE VUES SIGNÉES ET LOCALISÉES, L'UNE DATÉE 13.3.[19]35.

25X25 CM À VUE

400/500 €



133 - R. JANIoT, DÉBUT XX^e SIÈCLE

SOUS LES CANISSES À FEZ.

HUILE SUR CARTON.

SIGNÉ EN BAS À DROITE.

24X19 CM

200/300 €



**135 - TABLE À JEUX RECTANGULAIRE**

FINEMENT MARQUETÉE DE MOTIFS GÉOMÉTRIQUES EN NACRE, ÉBÈNE, OS ET BOIS DIVERS. LE PLATEAU DÉPLOYANT BRISÉ EN DEUX OUVRÉ SUR DEUX COMPARTIMENTS À BACKGAMMON ET SUR UN PLATEAU PLIANT ESCAMOTABLE À JEU D'ÉCHECS. PIEDS CAMBRÉS RÉUNIS PAR UNE TABLETTE D'ENTREJAMBE. SYRIE, XX^e SIÈCLE.

H. 67, L. 61,5, P. 31 CM

300/500 €

**136 - ALFREDO SANTARELLI (1874-1957)**

VASE OVOÏDE EN FAÏENCE POLYCHROME ET LUSTRE MÉTALLIQUE, DÉCOR EN MÉDAILLON DE CUIRS ENROULÉS D'UNE FEMME AU COLLIER DE PERLES, D'UN CARTEL GUBBIO SUR FOND DE RINCEAUX FLEURONNÉS. SIGNÉ AU REVERS DU MONOGRAMME AS. H. 21,5 CM. CULOT FÊLÉ

80/120 €

**137 - COFFRET À JETONS EN BOIS LAQUÉ JAUNE**

LE COUVERCLE BOMBÉ À DÉCOR DIT ARTE POVERA EN PAPIER COLLÉ DE PROMENEURS SOUS UN PORTIQUE, DÉCOUVRANT QUATRE BOÎTES À JETONS EN IVOIRE COMPARTIMENTÉES. DÉBUT XIX^e SIÈCLE.

H. 5, L. 19, P. 14,5 CM.

ACCIDENTS

100/150 €

**138 - COFFRET RECTANGULAIRE**

À DÉCOR EN MARQUETERIE DE PAILLE À L'IMITATION DU POINT DE HONGRIE, COUVERCLE À LÉGÈRES PENTES MARQUETÉ TOUTES FACES DE BOUQUET DE FLEURS DÉCOUPÉS SUR FOND NOIR.

SERRURE À MORAILLON. XVII^e SIÈCLE.

H. 10, L. 20, P. 16,5 CM.

MANQUES, USURES, XYLOPHAGES

150/200 €

**139 - LÉON SAZERAT (1831-1891) À LIMOGES**

BOÎTE COUVERTE RECTANGULAIRE EN BARBOTINE, DÉCOR JAPONISANT ÉMAILLÉ SUR TABLES EN LÉGER RESSAUT D'OISEAUX. FIN XIX^e SIÈCLE. MARQUÉ L.S LIMOGES.

H. 12,5, L. 32,5, P. 15,5 CM

100/150 €

**140 - TÊTE DE FAUNE À MUFLE LÉONIN**

COURONNÉ DE LIERRE EN ALBÂTRE SCULPTÉ. ITALIE, XVI^e SIÈCLE.

H. 16 CM.

LÉGERS ACCIDENTS

400/600 €

**141 - SALIÈRE QUADRANGULAIRE**

EN FAÏENCE MONOCHROME BLANCHE À DÉCOR DE QUATRE PUTTI ADOSSÉS. ITALIE, PREMIÈRE MOITIÉ DU XVII^e SIÈCLE.

H. 9, P. 8 CM. ÉCLATS ET PETITS MANQUES

200/300 €

142 - JULES JACQUES LABATUT (1851-1935)

HOMME IMPLORANT À GENOUX. TERRE CUITE. SIGNÉ SUR LA TERRASSE. H. 46,5, L. 20,5, P. 21 CM

400/500 €





143 - VAL-SAINT-LAMBERT ATTRIBUÉ À.
PAIRE DE VASES BALUSTRE À HAUT COL EN CRISTAL BLEU, DÉCOR GRAVÉ DORÉ AUX DEUX ORS DE ZÉPHYRS SUR DES BALANÇOIRES DE FLEURS, MÉDAILLONS FLEURONNÉS ET FEUILLES D'ACANTHES. TRAVAIL DE LA FIN DU XIX^E SIÈCLE. H. 30,2 CM

180/250 €



144 - MANUFACTURE NATIONALE DE SÈVRES

RÉUNION DE QUATRE SUJETS EN BISCUIT DE PORCELAINE DURE :

- LA MARCHANDE D'HUÎTRES, MOULEUR AE, 1921. H. 16,5 CM

- LA VENDEUSE DE SORBETS, MOULEUR MR. H. 21,5 CM

(ÉGRENURES SOUS LA TERRASSE)

- LE PETIT VENDANGEUR, D'APRÈS FALCONET, MOULEUR RC. H. 13,5 CM

- PUTTO S'ABRITANT SOUS SON BOUCLIER, MOULEUR LC, 1921. H. 9 CM (ÉCLAT AU BRAS GAUCHE)

300/500 €



146 - FEMME BERÇANT SON ENFANT

AUTOMATE MÉCANIQUE, TÊTE POLYCHROME, TRONC ET JAMBES EN BOIS, MAINS EN TERRE CUITE, BOURRE, TISSU, TIGES MÉTALLIQUES. FIN XVIII^E - DÉBUT XIX^E SIÈCLE.

L'ENFANT RAPPORTÉ EN CELLULOÏD, SOCLE EN BOIS. H. 45, L. 13, P. 14,5 CM.

ACCIDENTS, VÊTEMENTS DÉCHIRÉS

200/300 €

145 - HOMME EN HABIT ROUGE ET FEMME AU FICHU ROUGE

DEUX SANTONS NAPOLITAINS EN TERRE CUITE POLYCHROME, CORPS EN BOURRE, YEUX EN VERRE, TISSU.

XVIII^E - XIX^E SIÈCLE.

H. 32 ET 38 CM.

MANQUES ET ACCIDENTS

200/300 €

147 - FEMME À LA VESTE ROUGE

SANTON NAPOLITAIN EN TERRE CUITE POLYCHROME, CORPS EN BOURRE, JAMBES EN BOIS, YEUX EN VERRE, TISSU. XVIII^E SIÈCLE. H. 47,5 CM.

PETITS ACCIDENTS, HAUT DU BUSTE

LÉGÈREMENT FENDU

200/300 €



148 - PULVÉRIN OU POIRE À POUDRE EN IVOIRE

SCULPTÉ D'UNE SCÈNE CYNÉGÉTIQUE ET D'UN TROPHÉE MILITAIRE. VERSOIR LUPIFORME. XVII^E SIÈCLE.

L. 16 CM.

ACCIDENTS, MANQUE

400/500 €



149 - DAUM, NANCY

PETIT Gobelet en verre, décor émaillé à froid de fleurs sur fond glauque dégagé à l'acide. Signé.

H. 5 CM

300/400 €



150 - DAUM, NANCY

VASE SUR TALON À PANSE ENFLÉE ET COL TRONCONIQUE EN VERRE DOUBLE RUBIGINEUX NUANCÉ, DÉCOR DE FLEURS DÉGAGÉ À L'ACIDE. Signé.

H. 29,5 CM

900/1 200 €



151 - DAUM, NANCY

Violettes, coupe quadrilobée en verre double à col pincé à chaud. Décor tournant gravé de feuilles et de fleurs émaillé vert et violet sur fond blanc à poudres intercalaires bleu-cobalt et blanc-laitieux givré. Signé.

LARGEUR : 13 CM

900/1 400 €



152 - COFFRET RECTANGULAIRE EN BOIS MARQUETÉ SUR PLINTHE
À FAÇADE À DEUX TABLES RENTRANTES FLANQUÉES DE PILASTRES
ARCHITECTURÉS. DANS LE STYLE DU XVI^e SIÈCLE.
H. 18, L. 33, P. 20 CM

120/180 €

153 - LOUIS LÉOPOLD THUILANT (1862-1916)
PICHET EN TERRE VERNISSÉE VERT ET MARRON À DÉCOR EN RELIEF D'ÉPIS
DE BLÉ, DE FLEURS, D'ANIMAUX (CHIEN ET CHÈVRE) ET DE FIGURES,
BEC VERSEUR LUPIFORME. SIGNÉ SOUS L'ANSE: « FAIT PAR THUILANT FILS
À PREVELLES, SARTHE ». PRODUCTION DE LA PÉRIODE DITE « VERTE »
DE L'ARTISTE S'ÉTENDANT DE 1892 À 1896.
H. 25 CM. LÉGER ÉCLAT ET MANQUE À L'ÉMAIL

2 000/3 000 €



154 - MEISSEN. CYGNE SUR UNE TERRASSE AUX JONCS
EN PORCELAIN POLYCHROME. MARQUE EN BLEU SOUS
COUVERTE, PROBABLEMENT D'APRÈS UN MODÈLE
DE KAENDLER ET REINICKE. XIX^e SIÈCLE.
H. 22, L. 17,5 CM

350/500 €



155 - LE VERRE FRANÇAIS
VASE DE FORME BALUSTRE SUR PIÉDOUCHE EN VERRE,
DÉCOR ROUGE DÉGAGÉ À L'ACIDE DE FLEURS SUR LA PANSE
ET D'ÉCAILLES AU COL SUR FOND GIVRÉ.
PROBABLEMENT CHARLES SCHNEIDER, CIRCA 1930.
H. 43,5 CM

200/300 €



156 - JEANNE CHAMPILLOU (1897-1978)
SUITE DE QUATRE ASSIETTES EN FAÏENCE, DÉCOR PEINT ÉMAILLÉ
SUR LES BASSINS DE REMPAILLEUR (2), D'UN GUITARISTE,
D'UN BÛCHERON. SIGNÉES CLOS DE JOYE, ORLÉANS, J.C.
AU REVERS. CIRCA 1960. DIAM. 22 À 24 CM

150/200 €

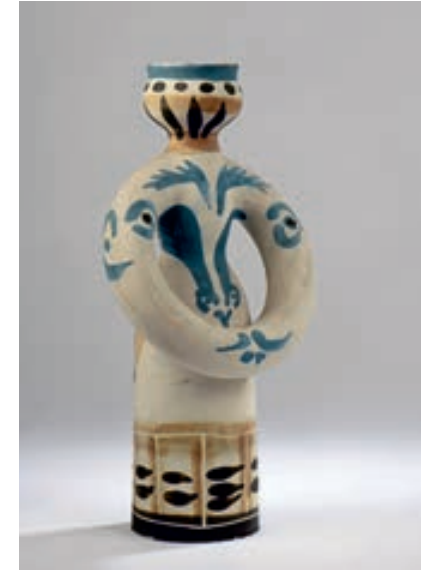
157 - PABLO PICASSO (1881-1973) - MADOURA
LAMPE FEMME. VASE TOURNÉ EN TERRE DE FAÏENCE BLANCHE,
DÉCOR GRAVÉ AU COUTEAU ET PEINT AUX ENGObES.
CACHETS EN CREUX ÉDITION PICASSO ET MADOURA PLEIN FEU.
H. 37 CM.
PETITS ÉCLATS À LA BASE

5 000/8 000 €



158 - MICHELLE ET JACQUES SERRE, LES 2 POTIERS
VINAIGRIER COUVERT LÉGÈREMENT RENFLÉ À ANSES
LATÉRALES EN CÉRAMIQUE TOURNÉE ÉMAILLÉE BLEU
CLAIR ET BRUN JASPÉ. FRANCE, CIRCA 1960.
SIGNATURE INCISÉE 2 POTIERS SOUS LA BASE.
H. 52, L. 25 CM. ON Y JOINT UN BOL ASSORTI. H. 7 CM

300/400 €



159 - MANUFACTURE IMPÉRIALE DE SÈVRES
PLUMIER RECTANGULAIRE EN PORCELAIN À DÉCOR OR DE FILET,
FRETIL POMMIFORME.
MARQUE IMPÉRIALE ET DATÉ 1858 SOUS LA BASE.
H. 7,5, L. 21, P. 9 CM.
PETIT DÉFAUT DE CUISSON

150/200 €



160 - LEGRAS

VASE TRONCONIQUE PINCÉ SUR TALON EN VERRE MULTICOUCHES DÉGAGÉ À L'ACIDE À DÉCOR D'UNE FORÊT VOSGIENNE. SIGNÉ. DÉBUT XX^e SIÈCLE.

H. 8,5 CM

180/250 €

161 - LALIQUE

DIX FLÛTES À CHAMPAGNE MODÈLE DE L'ANGE AU SOURIRE EN CRISTAL MOULÉ PRESSÉ, DÉCOR GRAVÉ EN PARTIE SATINÉ. SIGNÉES LALIQUE FRANCE SOUS LA BASE.

H. 20,5 CM, DIAM. 7 CM

600/800 €



162 - GALLÉ

VASE BERLUZE EN VERRE À COL EFFILÉ À DÉCOR VERT AUX OMBELLES DÉGAGÉ À L'ACIDE. H. 31 CM. QUELQUES INCLUSIONS DE BULLES

400/600 €



163 - ODETTA

VASE À PANSE HÉMISPHERIQUE ET À PETIT COL EN GRÈS À DÉCOR DE CHEVRONS GÉOMÉTRIQUES ET PALMETTES, RÉF. 339-1294, MARQUE HB QUIMPER. H 26 CM (QUELQUES COULURES)

300/400 €

MOBILIER CLASSIQUE



HORLOGERIE, LUMINAIRE



MOBILIER MODERNE ET CONTEMPORAIN



LOT N° 186, DÉTAIL - LOT N° 185, DÉTAIL - LOT N° 201, DÉTAIL



164 - TROIS LUCARNES EN FONTE DE FER
À FRONTON CINTRÉ BRISÉ À AGRAFE, PIEDROITS
ACCOTÉS DE VOLUTES, DÉCOR DE RAIS DE CŒUR,
FEUILLES D'ACANTHE, COQUILLES. XIX^E SIÈCLE.
H. 165, L. 122, P. 18 CM.
VERRES DES BAIES VITRÉES CASSÉS

2 000/3 000 €



165 - MOBILIER DE SALLE-À-MANGER EN CHÊNE RICHEMENT SCULPTÉ
DE STYLE NÉO-RENAISSANCE FIN XIX^E - DÉBUT XX^E SIÈCLE.
IL COMPREND UNE TABLE RECTANGULAIRE PARQUETÉE, 9 CHAISES
À DOSSIER PLAT SCUTIFORME À PLI DE SERVIETTE, UN BUFFET
DEUX-CORPS EN RETRAIT, UN BUFFET-VAISSELIER.
TABLE : H. 7, L. 150, P. 115 CM
CHAISE : H. 102,5 CM
BUFFET À FRONTON : H. 248, L. 160, P. 55 CM
BUFFET VAISSELIER : H. 177, L. 140, P. 50 CM
VENDU SUR DÉSIGNATION, À ENLEVER D'UNE MAISON DU CENTRE VILLE
D'ORLÉANS APRÈS RENDEZ-VOUS

1 000/1 500 €



166 - COMMODE MAZARINE À FAÇADE EN ARBALÈTE
EN POIRIER NOIRCI À DÉCOR GÉOMÉTRIQUE DE FILETS DE LAITON,
OUVRANT PAR TROIS TIROIRS SUR TROIS RANGS.
SABOTS, TABLIER, MAINS TOMBANTES ET ENTRÉES DE SERRURE
EN BRONZE CISELÉ ET DORÉ. STYLE RÉGENCE.
H. 83, L. 123, P. 58 CM.
USURES ET FENTES

1 200/1 500 €



167 - MIROIR RECTANGULAIRE
DE FORME CHANTOURNÉE EN BOIS MOULURÉ,
SCULPTÉ ET DORÉ, À DÉCOR À JOUR DE FEUILLES
D'ACANTHE, ENROULEMENTS, CONCRÉTIONS
ET FLEURS. ITALIE, XIX^E SIÈCLE. 128X88 CM.
USURES, PETITS ACCIDENTS, MANQUES

350/500 €



168 - TABLE DE MILIEU
À PIEDS FUSELÉS, CANNELÉS, RUDENTÉS ET DORÉ MUNIS
DE ROULETTES, LE PLATEAU CHANTOURNÉ FONCÉ D'UN TAPIS RAZ
À FOND ROUGE ET RINCEAUX OR. ESTAMPILLE JEANSELME.
STYLE LOUIS XVI. H. 75, L. 149, P. 75 CM. USURES

800/1 200 €



169 - PAIRE DE GUÉRIDONS PORTE-LUMINAIRE
EN BOIS MOULURÉ, SCULPTÉ, STUQUÉ ET DORÉ, À DÉCOR
DE CONCRÉTIONS MARINES. FÛT À SECTION TRIANGULAIRE COIFFÉ
D'UNE LARGE BOBÈCHE À RINCEAUX ET REPOSANT SUR UNE BASE
TRIPODE ENTRETOISÉE. STYLE RÉGENCE. H. 164, L. 50, P. 50 CM.
DIFFÉRENCES DE SCULPTURES ET DE DORURE.
ACCIDENTS, USURES ET MANQUES

1 500/2 500 €



170 - ANDRÉ LOTTI (1895-1985)
JEUNE PÂTRE À LA FLÛTE. SCULPTURE
DE JARDIN EN PIERRE DE SAVONNIÈRES
OU DE BRAUVILLIERS (MEUSE).
SOCLE : H. 50, L. 46, P. 31 CM
SUJET : H. 118 CM
VENDU SUR DÉSIGNATION. À RETIRER
À BAULE (45130) APRÈS RENDEZ-VOUS

800/1 200 €



171 - IMPORTANTE ENFILADE À RESSAUT CENTRAL ET ANGLES ARRONDIS
EN PLACAGE DE BOIS DE VIOLETTE EN CHEVRON. ELLE OUVRÉ PAR QUATRE
VANTAUX À PANNEAUX EN LAQUE DE CHINE À DÉCOR DE BOUQUETS DE FLEURS
POLYCHROME SUR FOND NOIR ET TROIS TIROIRS EN CEINTURE ET REPOSE
SUR UNE PLINTHE DÉCOUPÉE. PLATEAU EN MARBRE ROUGE DES FLANDRES.
GARNITURE DE BRONZES CISELÉS ET DORÉS.
PAR SORMANI, NON SIGNÉ. STYLE RÉGENCE, DÉBUT DU XX^E SIÈCLE.
H. 104, L. 260, P. 57 CM. LÉGERS SAUTS DE PLACAGE

8 000/12 000 €

**172 - MIROIR À FRONTON EN BOIS MOULURÉ**

SCULPTÉ, STUQUÉ ET DORÉ, À DÉCOR DE RINCEAUX FEUILLAGÉS ET FLEURIS ET PALMETTES, LE FRONTON À DÉCOR DE COQUILLE À JOUR PORTANT UNE GRENADE EN SON CENTRE, FEUILLES D'ACANTHE ET FESTONS. STYLE RÉGENCE. H. 119, L. 93 CM. USURES

200/300 €

**173 - JANSEN, ATTRIBUÉ À.**

FAUTEUIL CURULE EN ACIER BROSSÉ, ASSISE ET DOSSIER BANDEAU EN MÉTAL CINTRÉ. STYLE CONSULAT, CIRCA 1970. H. 90, L. 49, P. 44,5 CM

150/250 €

**174 - JANSEN, ATTRIBUÉ À.**

TABOURET CURULE EN ACIER BROSSÉ À LAMES TRESSÉES. CIRCA 1970. H. 46, L. 45, P. 32 CM. USURES, SANS COUSSIN

80/120 €

**175 - VITRINE EN PLACAGE D'ACAJOU**

DANS DES ENCADREMENTS DE LOUPE DE NOYER MARQUETÉ DE TROPHÉES AU PANIER FLEURI ET INSTRUMENTS DE MUSIQUE. ELLE OUVRE PAR TROIS VANTAUX. IMPORTANTE GARNITURE DE BRONZES CISELÉS ET DORÉS. PLAQUE SIGNÉE MERCIER FRÈRES, 100 FAUBOURG SAINT ANTOINE PARIS. STYLE TRANSITION LOUIS XV-LOUIS XVI, DÉBUT XX^e SIÈCLE. H. 179, L. 177, P. 43 CM. LÉGERS ACCIDENTS

1 500/2 500 €

**176 - GARNITURE DE CHEMINÉE DE FORME MOUVEMENTÉE**

EN BRONZE CISELÉ, REDORÉ ET RELAQUÉ ARGENT, À DÉCOR DE FEUILLES D'ACANTHE, CHUTES DE FLEURS, ENROULEMENTS ET TREILLAGES COMPRENANT UNE PENDULE, À CADRAN CIRCULAIRE EN ÉMAIL BLANC À CHIFFRES ROMAINS EN BLEU ET ARABES EN NOIR PORTANT UNE TRACE DE SIGNATURE, PROBABLEMENT GUICHE AU PALAIS ROYAL, REPOSANT SUR UN CONTRE SOCLE AINSI QU'UNE PAIRE DE CANDÉLABRES À QUATRE BRAS DE LUMIÈRES ET CINQ FEUX. STYLE LOUIS XV. PENDULE : H. 56, L. 43, P. 20 CM CANDÉLABRES : H. 65, L. 35, P. 20 CM

800/1 200 €

**177 - CARTEL DE FORME MOUVEMENTÉE**

EN BRONZE CISELÉ ET DORÉ, À DÉCOR DE COQUILLE, FEUILLES D'ACANTHE ET ENROULEMENTS. CADRAN ÉMAILLÉ BLANC. SIGNÉ GRIBELIN À PARIS SOMMÉ D'UN PUTTO PORTANT UN BRANDON. PETITS PIEDS CAMBRÉS. STYLE LOUIS XV. H. 60, L. 35, P. 16 CM. ECLATS À L'ÉMAIL

1 400/1 800 €

**178 - BUREAU PLAT RECTANGULAIRE EN ACAJOU ET PLACAGE D'ACAJOU MOULURÉ**

OUVRANT PAR TROIS TIROIRS EN CEINTURE. PIEDS EN GAINÉ FUSELÉE À ANGLES ABATTUS. GARNITURE EN BRONZE CISELÉ ET DORÉ. PLATEAU FONCÉ D'UN CUIR DORÉ AU PETIT FER. ATTRIBUÉ À LA MAISON SORMANI. STYLE LOUIS XVI, DÉBUT XX^e SIÈCLE. H. 75, L. 151, P. 85 CM

2 000/3 000 €

179 - MIROIR RECTANGULAIRE À FRONTON EN BOIS MOULURÉ

SCULPTÉ, STUQUÉ ET DORÉ. LE FRONTON PORTANT EN SON CENTRE UN LARGE MÉDAILLON FIGURANT CÉRÈS ENCADRÉ DE GRIFFONS ET SURMONTÉ D'UN VASE FLEURI, LA BASE À DÉCOR UNE ROSACE EN SON CENTRE. TRAVAIL ANGLAIS DANS LE STYLE DU XVIII^e SIÈCLE. 230X85 CM. ACCIDENTS ET MANQUES, LES GLACES FRACTURÉES

800/1 200 €



180 - COMMODE DEMI-LUNE À VANTAUX
EN PLACAGE DE BOIS DE ROSE MARQUETÉ DE TROPHÉES ALLÉGORIQUES AUX INSTRUMENTS DE MUSIQUE DANS DES ENCADREMENTS DE FILETS DE BOIS TEINTÉ ET PALISSANDRE, OUVRANT PAR TROIS TIROIRS EN CEINTURE, DEUX TIROIRS SANS TRAVERSE EN FAÇADE ET DEUX VANTAUX LATÉRAUX. PIEDS FUSELÉS À MONTANTS À CANNELURES SIMULÉES. PLATEAU DE MARBRE BRÈCHE VIOLETTE. STYLE LOUIS XVI. H. 92, L. 98, P. 49 CM. LÉGERS ACCIDENTS ET MANQUES

350/500 €



181 - PENDULE BORNE
EN ALBÂTRE ET BRONZE CISELÉ ET DORÉ, À DÉCOR DE BRANCHAGES DE FEUILLES DE LAURIER ENTRECRISÉS, BRANDON ET CORNES D'ABONDANCE, LE CADRAN CIRCULAIRE ÉMAILLÉ BLANC À CHIFFRES ROMAINS EN BLEU ET ARABES EN NOIR SIGNÉ RAINGO FRÈRES PARIS, SURMONTÉ D'UN VASE À DRAPERIES FEUILLAGÉES. STYLE LOUIS XVI. H. 35, L. 26, P. 11 CM. ON Y JOINT UNE PAIRE DE BOUGEOIRS À BASES ET FÛTS CIRCULAIRES EN ALBÂTRE ET BRONZE CISELÉ ET DORÉ, À DÉCOR DE FRISES DE PERLES, DE FEUILLES D'EAU ET BRANCHES DE LAURIER FEUILLAGÉES. SIGNATURE H PICARD. STYLE LOUIS XVI. H. 21 CM. ÉGRENURES

300/500 €



182 - PAIRE DE FAUTEUILS À DOSSIER LYRE
À BANDEAU LÉGÈREMENT CINTRÉ EN NOYER MOULURÉ, SCULPTÉ, RELAQUÉ CRÈME ET RECHAMPI OR, À DÉCOR DE FRISES DE PALMETTES, ENTRELACS ET ROSACES, PIEDS ANTÉRIEURS FUSELÉS ET DES PIEDS POSTÉRIEURS EN SABRE. ITALIE, DÉBUT DU XIX^e SIÈCLE. GARNITURE DE VELOURS VERT. H. 87, L. 55, P. 50 CM. ACCIDENTS, MANCHETTES RAPPORTÉES

500/800 €



183 - LIT DE REPOS OU D'ALCÔVE À TROIS DOSSIERS
DIT À LA ROMAINE, EN PLACAGE D'ACAJOU, LES MONTANTS EN GAINÉ COURONNÉS DE VASES COUVERTS ET DE BUSTES À L'ÉGYPTIENNE EN BRONZE PATINÉ. BRANCHES DE THYRSES ENTRELACÉES, MASQUE ET PALMETTES FLEURONNÉES EN BRONZE CISELÉ ET DORÉ. COMPOSÉ D'ÉLÉMENTS ANCIENS. H. 137, L. 192, P. 96 CM

300/400 €



184 - TABLE À MANGER À PLATEAU ELLIPTIQUE
EN VERRE FUMÉ, PIÈTEMENT CURULE EN MÉTAL PATINÉ FLEURONNÉ RÉUNI PAR UNE BARRE D'ENTRETOISE. H. 75, L. 240, P. 105 CM

300/500 €



185 - PENDULE BORNE EN BRONZE CISELÉ
ET DORÉ MAT ET BRILLANT FIGURANT LOUIS XIV EN PIED EN TENUE À LA ROMAINE, LE CADRAN ÉMAILLÉ BLANC À CHIFFRES ROMAINS EN NOIR SIGNÉ LE ROY À PARIS, REPOSANT SUR UNE BASE QUADRANGULAIRE AU ROYAL MONOGRAMME EN SON CENTRE. ÉPOQUE RESTAURATION. H. 33, L. 21,5, P. 10 CM. ÉGRENURES AU CADRAN, USURES ET RESTAURATION

600/800 €



186 - BAS D'ARMOIRE À HAUTEUR D'APPUI EN BOIS NOIRCI
À DÉCOR DE FILETS DE LAITON À LA BÉRAIN, OUVRANT PAR DEUX VANTAUX. MONTANTS ANTÉRIEURS À COLONNES DÉTACHÉES CANNELÉES EN DOUBLE BALUSTRE, PIEDS TOUPIES. ASPERGES, BAGUES, ENCADREMENTS, FLEURONS ET ENTRÉES DE SERRURE EN BRONZE CISELÉ ET DORÉ. PLATEAU EN MARBRE BLANC VEINÉ. STYLE LOUIS XVI, SECONDE MOITIÉ DU XIX^e SIÈCLE. SOULÈVEMENTS, INSOLATION ET LÉGERS ACCIDENTS. H. 107, L. 125, P. 41 CM

800/1 200 €



187 - PAIRE DE BOUGEOIRS EN CORNE DE BUFFLE
À UNE BOBÈCHE. CIRCA 1970. H. 20 CM

150/250 €



188 - DAUM, NANCY
LAMPE EN VERRE DOUBLE RUBIGINEUX NUANCÉ VIOLET, DÉCOR AU PAYSAGE LACUSTRE ARBORÉ. ABAT-JOUR TRONCONIQUE À ÉPAULEMENT, PIED FUSELÉ À BASE CIRCULAIRE BOMBÉE ET TRILOBÉE. MONTURE EN FER FORGÉ PATINÉ À TROIS BRANCHES SIGNÉ DAUM NANCY SUR L'ABAT-JOUR, MONOGRAMMÉ À LA CROIX DE LORRAINE SUR LE PIED.

H. 43,5, DIAM. 20 CM

1 500/2 000 €



189 - TABLE BASSE RECTANGULAIRE EN BOIS LAQUÉ NOIR
À FILET OR, PANNEAU À DÉCOR POLYCHROME FAÇON COROMANDEL DE CAVALIERS DANS UN PAYSAGE. PETITS ÉCLATS, PANNEAU FENDU. PROV. ATELIER DE FERDINAND FERONE (1921-2013)

150/200 €



190 - LOUIS MAJORELLE (TOUL 1859 - NANCY 1926)
ENSEMBLE DE SALLE À MANGER EN NOYER MOULURÉ ET SCULPTÉ MODÈLE NOISIETIER COMPRENANT :
- ARMOIRE TROIS CORPS : 216X218,5X54,5 CM
- BUFFET BAS À PLATEAU ENCASTRÉ EN MARBRE ROSE : 140,5X130X47 CM
RAYURES, XYLOPHAGES, ROUILLE, TACHES ET ACCIDENTS

1 000/1 500 €



***191 - TABLE DE SALON RECTANGULAIRE**
EN BOIS MAROUFLÉ TOUTES FACES DE PAPIER DE SOIE TEINTÉ, DÉCOR À CHINOISERIE. PIÈCE UNIQUE CIRCA 2016. H. 74, L. 44, P. 34 CM. PETIT ACCROC À UN ANGLE

150/200 €



***192 - COMMODE À LÉGER RESSAUT À VANTAUX**
OUVRANT À TROIS TIROIRS MÉDIANS EN BOIS MAROUFLÉ TOUTES FACES DE PAPIER DE SOIE TEINTÉ. DÉCOR VERNI À CHINOISERIE PEINT DE MONTAGNES, DRAGONS ET GRUES. PETITS PIEDS ET TRAVERSE BASSE DORÉS À LA FEUILLE. PIÈCE UNIQUE CIRCA 2016. H. 90, L. 160, P. 56 CM

700/1 000 €



193 - DEGUÉ. PIED DE LAMPE
EN MÉTAL CHROMÉ PIÈTEMENT HEXAGONAL À DEGRÉS, RÉFLECTEUR CAMPANAIRE PRISMATIQUE EN VERRE SATINÉ, CIRCA 1930. H. 56 CM

250/350 €



194 - MIROIR SORCIÈRE EN BOIS DORÉ CERCLÉ D'UN FILET DE PERLES
CADRE SOLAIRE À BRANDONS ALTERNÉS DE RAYONS À PLAQUETTES DE MIROIRS. CIRCA 1930-1950. DIAM. 87 CM

300/400 €

195 - JULES LELEU (1883-1961)
VITRINE EN BOIS VERNI FAÇON ACAJOU OUVRANT EN PARTIE HAUTE PAR UNE PORTE VITRÉE ET EN PARTIE BASSE PAR DEUX VANTAUX PLEINS À MÉDAILLONS FLAMMÉS. SIGNÉ DANS UN CARTOUCHE J. LELEU, ESTAMPILLE LELEU PARIS, MADE IN FRANCE ET NUMÉROTÉ 30000 AU DOS. H. 170, L. 90, P. 40,5 CM. MANQUES, RAYURES

1 000/1 500 €

**196 - JACQUES CHARPENTIER (1924-1990)**

LAMPE DE BUREAU À RÉFLECTEUR HÉMISPHERIQUE
EN LAITON DORÉ À CONTREPOIDS, PIED À ROTULE
ENCHÂSSÉE DANS UNE BOURSE EN CUIR. CIRCA 1970.
H. 70, P. 34 CM

400/600 €

**197 - GUY LEFÈVRE (1933-2018)**

TABLE-CONSOLE RECTANGULAIRE EN MÉTAL BROSSÉ
À DEUX PLATEAUX EN VERRE SUPERPOSÉS.
MAISON JANSEN, CIRCA 1970.
H. 70,5, L. 117, P. 37 CM.
ÉCLAT SUR LE PLATEAU INFÉRIEUR.
LÉGÈRE CORROSION

200/300 €

**198 - GUY LEFÈVRE (1933-2018)**

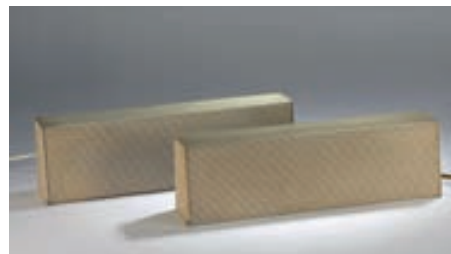
PAIRE DE TABLES BOUT-DE-CANAPÉ EN ACIER
À DEUX TABLETTES SUPERPOSÉES EN VERRE FUMÉ.
MAISON JANSEN, CIRCA 1970.
H. 54,5, L. 41,5, P. 41,5 CM

200/300 €

**199 - HOLMEGAARD**

LAMPE DE TABLE EN VERRE BLEU TURQUOISE OPAQUE,
PANSE ÉVASÉE À PROFOND ÉPAULEMENT ET COL FUSELÉ.
KASTRUP, DANEMARK CIRCA 1960.
H. 56, L. 17 CM.
PROV. BOBOIS PARIS 1966

70/100 €

**200 - RENÉ JEAN CAILLETTE (1919-2004)**

PAIRE D'APPLIQUES LUMINEUSES RECTANGULAIRES
EN MÉTAL LAQUÉ BLANC. DÉFLECTEUR FINEMENT PERFORÉ.
ÉDITION DISDEROT, CIRCA 1960.
H. 10, L. 35, P. 7 CM.
PROV. BOBOIS PARIS

200/300 €

**202 - PIERRE PAULIN (1927-2009)**

BUREAU CM174. PIÈTEMENT MÉTALLIQUE LAQUÉ NOIR,
PLATEAU RECTANGULAIRE EN PLACAGE DE CHÊNE
À UN TIROIR LATÉRAL DROIT. CIRCA 1960.
H. 73, L. 97, P. 54 CM.
ACCIDENTS, TACHES.
PROV. BOBOIS PARIS

700/1 000 €

**201 - PIERRE GUARICHE (1926-1995)**

PAIRE DE CHAIRES TONNEAU PIÈTEMENT MÉTALLIQUE,
TISSU BLEU.
H. 72,5, L. 48, P. 42 CM.
TISSU TACHÉ

200/300 €

**203 - CLAUDE SANTARELLI DIT SANTA (1925-1979)**

TORSION, 1973.
SCULPTURE EN BRONZE POLI.
SIGNÉ SANTA.
H. 41, L. 53, P. 51 CM.
OXYDÉ

700/1 000 €



204 - LAMPE DE TABLE PIÈTEMENT MÉTALLIQUE
À QUATRE DISQUES SUPERPOSÉS, CACHE-AMPOULE
HÉMISPHERIQUE EN VERRE SABLÉ.
H. 21, DIAM. 15 CM

120/180 €



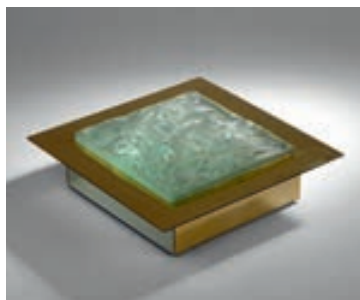
205 - GEORGE CIANCIMINO (NÉ EN 1928)
TABLE BASSE RECTANGULAIRE À STRUCTURE EN ALUMINIUM
POLI ET PATINÉ BRONZE, MONTANTS PROFILÉS QUADRILOBÉS,
PLATEAU EN MOSAÏQUE DE BOIS DE PADOUK.
ÉDITION MOBILIER INTERNATIONAL CIRCA 1975.
PROV. POMME, ORLÉANS 1979.
H. 39, L. 140, P. 62 CM

250/400 €



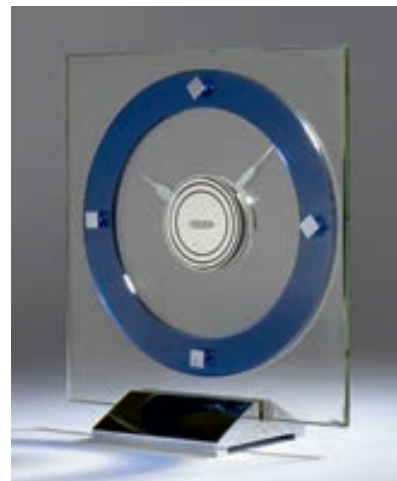
206 - LE CORBUSIER, PIERRE JEANNERET, CHARLOTTE PERRIAND
CANAPÉ LC3 TUBULAIRE MÉTALLIQUE NOIR
COUVERT DE CUIR PLEINE FLEUR MARRON.
ÉDITION CASSINA N° 23478.
H. 60, L. 170, P. 73 CM

2 500/3 000 €



207 - APPLIQUE LUMINEUSE QUADRANGULAIRE
EN ACIER, RÉFLECTEUR À PAVÉ EN VERRE
TRANSLUCIDE MARTELÉ.
DANS LE GOÛT D'ANGELO BROTTI (1914-2002),
CIRCA 1970.
H. 32, L. 32, P. 7 CM

150/250 €



208 - JAEGER
PENDULETTE DE BUREAU QUADRANGULAIRE
TRANSLUCIDE, CADRAN MYSTÉRIEUX CIRCULAIRE
BLEU, MOUVEMENT MÉCANIQUE, PIÈTEMENT
ET ATTRIBUTS CHROMÉS. N°6080.
H. 20,5, L. 18 CM.
PETITS ÉCLATS

300/500 €



209 - FRANÇOIS MONNET (NÉ EN 1946)
TABLE VISIOPHONIQUE SEQUENZA À PLATEAU RECTANGULAIRE
PIVOTANT, STRUCTURE EN ACIER INOXYDABLE À DOUBLE
PORTE-À-FAUX, ÉTAGÈRE EN PLEXIGLAS FUMÉ.
ÉDITION KAPPA.
PROV. ROCHE-BOBOIS TOURS, 1976.
H. 54,5, L. 76, P. 45,5 CM

200/300 €



210 - PAIRE DE CONSOLES ALLTOP À TROIS TABLETTES ET UNE TABLE BASSE CARRÉE
À UNE TABLETTE EN VERRE FUMÉ, PIÈTEMENT DE SECTION QUADRANGULAIRE
EN MÉTAL BROSSÉ. PROV. LIGNE ROSET ORLÉANS 1976.
CONSOLES : H. 74, L. 80, P. 31,5 CM
TABLE BASSE : H. 42, L. 54, P. 54 CM
UN PEU D'USURE, UN ÉCLAT SUR L'UN DES PLATEAUX EN VERRE

150/250 €



211 - BEN SWILDENS (NÉ EN 1938)
LAMPE UOVO, CRÉATION 1972.
BASE CIRCULAIRE EN MÉTAL LAQUÉ
BLANC ET PERFORÉ, RÉFLECTEUR
OVOÏDE EN VERRE OPALIN.
ÉDITEUR FONTANA ARTE.
H. 60 CM ENVIRON

250/350 €

CONDITIONS DE VENTE

LA VENTE SERA FAITE AU COMPTANT.

L'ADJUDICATAIRE SERA LE PLUS OFFRANT ET LE DERNIER ENCHÉRISSEUR. IL AURA POUR OBLIGATION DE REMETTRE SES NOM ET ADRESSE, AINSI QU'UNE PIÈCE D'IDENTITÉ EN COURS DE VALIDITÉ. EN CAS DE DOUBLE ENCHÈRE RECONNUE PAR LE COMMISSAIRE-PRISEUR, LE LOT SERA IMMÉDIATEMENT REMIS EN VENTE, LES PERSONNES PRÉSENTES POUVANT CONCOURIR A SON ADJUDICATION.

LES ACQUÉREURS PAIERONT, EN SUS DE L'ADJUDICATION, PAR LOT : 21% TTC JUSQU'À 100 000 €, ET 18% TTC AU-DELÀ. EN CAS D'ADJUDICATION PRONONCÉE DANS LE CADRE D'UNE VENTE JUDICIAIRE, LES FRAIS LÉGAUX DE 14,40% S'APPLIQUERONT EN SUS DES ENCHÈRES SUR LES LOTS QUI FIGURERONT AU PROCÈS-VERBAL DE LA SELARL MATTHIEU SEMONT, COMMISSAIRE- PRISEUR JUDICIAIRE, 36 RUE DU COLOMBIER À ORLÉANS. À DÉFAUT DE PAIEMENT EN ESPÈCES (JUSQU'À 1 000 € FRAIS ET TAXES COMPRIS POUR LES RESSORTISSANTS FRANÇAIS, JUSQU'À 15 000 € POUR LES RESSORTISSANTS ÉTRANGERS), PAR CARTE BANCAIRE OU PAR VIREMENT, LA DÉLIVRANCE DES OBJETS POURRA ÊTRE DIFFÉRÉE JUSQU'À L'ENCAISSEMENT.

UNE EXPOSITION PRÉALABLE PERMETTANT AUX ACQUÉREURS DE SE RENDRE COMPTE DE L'ÉTAT DES OBJETS MIS EN VENTE, IL NE SERA ADMIS AUCUNE RÉCLAMATION UNE FOIS L'ADJUDICATION PRONONCÉE. LES INDICATIONS PORTÉES AU CATALOGUE ENGAGENT LA RESPONSABILITÉ DE **PHILOCALE** COMPTE TENU DES RECTIFICATIONS ANNONCÉES AU MOMENT DE LA VENTE ET PORTÉES AU PROCÈS-VERBAL DE LA VENTE. DANS LE CADRE D'UNE VENTE CATALOGUÉE, L'ORDRE DUDIT CATALOGUE SERA SUIVI. LES DIMENSIONS SONT DONNÉES À TITRE INDICATIF ; LES PHOTOGRAPHIES NE SONT PAS CONTRACTUELLES.

DÈS L'ADJUDICATION, L'OBJET SERA SOUS L'ENTIÈRE RESPONSABILITÉ DE L'ACQUÉREUR, **PHILOCALE** DÉCLINANT TOUTE RESPONSABILITÉ QUANT AUX DOMMAGES QUE L'OBJET POURRAIT ENCOURIR. L'ACQUÉREUR SERA LUI-MÊME CHARGÉ DE FAIRE ASSURER SES ACQUISITIONS.

LES OBJETS QUI N'AURONT PAS ÉTÉ RETIRÉS PAR LEURS ACQUÉREURS APRÈS LA VENTE SERONT ENTREPOSÉS À LEURS FRAIS AU GARDE-MEUBLES DE **PHILOCALE**, 12 RUE JEAN NICOT À SAINT-JEAN-DE-LA-RUELLE (45 140).

ILS POURRONT ÊTRE RETIRÉS SUR RENDEZ-VOUS, LES JOURS OUVRABLES, MOYENNANT RÉGLEMENT DES FRAIS TRANSPORT ET PRÉSENTATION DU BORDEREAU ACQUITTÉ. LES OBJETS DE FAIBLE ENCOMBREMENT, SUR REQUÊTE PRÉALABLE AUPRÈS DU PERSONNEL DE **PHILOCALE**, POURRONT ÊTRE DÉPOSÉS EN NOS BUREAUX ORLÉANAIS À L'ISSUE DE LA VENTE, 36 RUE DU COLOMBIER (45 000). LES OBJETS SERONT GARDÉS À TITRE GRACIEUX PENDANT UN MOIS APRÈS LA VENTE. PASSÉ CE DÉLAI, DES FRAIS DE DÉPÔT SERONT SUPPORTÉS PAR LES ACQUÉREURS AU TARIF DE 10 € TTC PAR SEMAINE. LE MAGASINAGE N'ENGAGE PAS LA RESPONSABILITÉ DE **PHILOCALE** À QUELQUE TITRE QUE CE SOIT.

* **SERA PORTÉ AU PROCÈS VERBAL DE LA SELARL MATTHIEU SEMONT, COMMISSAIRE-PRISEUR JUDICIAIRE.**
* **LOT VENDU PAR L'INTERMÉDIAIRE D'UN MEMBRE DU PERSONNEL DE PHILOCALE EN VERTU DE L'ARTICLE L 321-5 DU CODE DE COMMERCE.**

ORDRE D'ACHAT/ENCHÈRES PAR TÉLÉPHONE
LES ORDRES D'ACHAT ET LES DEMANDES D'ENCHÈRES PAR TÉLÉPHONE DOIVENT NOUS PARVENIR PAR ÉCRIT ET AU PLUS TARD LA VEILLE DE LA VENTE. IL CONVIENT DE NOUS FOURNIR LA COPIE D'UNE PIÈCE D'IDENTITÉ EN COURS DE VALIDITÉ, UN RELEVÉ D'IDENTITÉ BANCAIRE, OU VOS COORDONNÉES BANCAIRES. LES ORDRES D'ACHAT ET ENCHÈRES PAR TÉLÉPHONE SONT DE SIMPLS FACILITÉS POUR LE CLIENT. ILS NE PEUVENT ENGAGER, EN CAS D'INEXÉCUTION OU DE MAUVAISE EXÉCUTION, LA RESPONSABILITÉ DE **PHILOCALE** À QUELQUE TITRE QUE CE SOIT.

LES MODALITÉS D'EXPÉDITION DES LOTS ACQUIS AUPRÈS DE **PHILOCALE** OU DE LA SELARL MATTHIEU SEMONT SONT FIXÉES PAR ÉCRIT EN ANNEXES. CE DOCUMENT PEUT VOUS ÊTRE ADRESSÉ ET EST PUBLIÉ EN LIGNE SUR NOTRE PAGE INTERENCHÈRES. **PHILOCALE** ET LA SELARL MATTHIEU SEMONT SE RÉSERVENT LE DROIT DE REFUSER L'ENVOI DES OBJETS PRÉSENTANT UN CARACTÈRE DE FRAGILITÉ OU D'ENCOMBREMENT ÉVIDENT.

CRÉDITS PHOTO

M. LUC PARIS, LUCPARIS.PHOTOGRAPHIES@ORANGE.FR
STUDIO SEBERT, STUDIO@SEBERT.FR
M. VINCENT LAPPARTIENT, VINCENT@STUDIOJADORE.PARIS

COUVERTURE : LOT N° 89, DÉTAIL