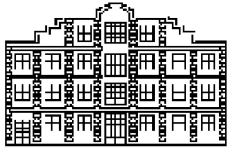


SVV BARATOUX - DUBOURG ENCHERES



Yann BARATOUX Commissaire-priseur habilité

136, Quai des Chartrons - 33 300 BORDEAUX

Tél : 05 57 19 60 00 - Fax : 05 57 19 60 01



Internet : etude-baratoux.com / mail : baratoux@etude-baratoux.com

Agrément n°2002-367 - Sarl au capital de 30 000 €

N° Identification : 442 979 274 R.C.S Bordeaux - TVA Intracomm. FR04442979274

Liste des résultats de vente 15/09/2020

VTE COURANTE

Résultat sans frais

HOTEL DES VENTES DES CHARTRONS

Page N°1

Catalogue	Désignation	Adjudication
	Lithographie couleur signée en bas à droite BELLAN "Abstrait tons verts" 25x16 Michel SAILLOUR (1931) "Abstrait" huile sur toile signée en haut à gauche, dédicacée au dos. 16x22A	15
2	1 épreuve d artiste nasa monotype par Paul BURY 20 x 17	90
4	Un phonographe HELIPHONE à Paris	15
5	2 Huiles Sur Toile Signées Bas Gauche JACQUES et DAN 26 x 18 et 26 x 21	10
6	Grand sujet bois dur souvenir d'Afrique porteuse d'eau ht. 77 cms LOT N° 3 Une aquarelle Signée en Bas à Gauche "vue de Rome" 29x 10	15
7	5 assiettes faïence de Nevers décor de Nevers + 1 assiette porcelaine de Gien à décor de fleur	20
8	3 pichets en faïence de Quimper, 1 assiette KERALUC signé L. HEL et une petite jatte à bord chantourné en porcelaine de Gien	30
9	1 vase corné en porcelaine anglaise à la chinoise, une coupe en porcelaine bleu de four à décor émaillé de fleurs de lys et d'armoiries, une coupe vide poche porcelaine blanche liseré doré et une coupe en Longwy	20
19	Une aquarelle signé de POULET ovale bouquet de fleurs 13x18, une gravure Vue d'une rue 24 x30	20
20	Paire d'assiettes en faïence, 1 service égoïste à thé porcelaine asiatique, petit vase à la chinoise accidenté, un vide poche porcelaien Limoges et un flacon	20
21	Un poignard, souvenir d'Afrique du Nord	5
22	Un lot de 2 livres et divers cadres et des assiettes en porcelaine et faïence dépareillée dans 3 cartons	10
35	QUIMPER, grande soupière en faïence LOT N° 36 DAUM une coupe obelougue ht. 10 cms l. 25 cms et un petit vase ht. 14 cms	35
39	Lot de bijoux fantaisie dont colliers de perles, broche, bague	30
40	Un lot de flacons en cristal monture métal argenté, une bonbonnière cristal, un carnet de bal nacre et un poudrier (9 pièces)	30
41	Un lot de métal argenté dépareillé comprenant 3 timbales, des cuillères à moka, rond de serviette, coquetier, presse agrumes, balance en métal doré, et divers couverts	30
42	Une ménagère en métal argenté par 12 fourchettes, cuillères, petites cuillères et une louche	45
45	Une boîte à aiguille en buis à décor peint ht 6.5 cms LOT N° 46 Un bracelet argent, un autre et deux petites médailles	25
47	Un instrument scientifique dans sa boîte	20
51	Un service à liqueur en verre teinté à décor émaillé	200
105	Lot de 350 petites plaques litho diverses collées sur bois, joint 21 plaques seules et 7 différentes 70 plaques et chutes, en zinc, dos à caissons avec fenêtre, encadrements, premiers plats, chutes, titres...	120
106	3 sérigraphies encadrées hollandaises, à décor d'infantina 17 x22	20
107	nécessaire de toilette dans son étuis LOT N° 108 2 vases en verre, un carafon et un presse papier, en verre ht. de 9 à 27 cms	15
109	un pichet en grès, une carafe en grès, une casserole grès, une boîte trilobé en faïnce de Nevers LOT N° 110 11 porte couteaux en verre , une verseuse en métal argenté, une verseuse en étain et une pince à sucre Christofle	20
111	SEVRES, une assiette en porcelaine à décor à palmettes lilas et doré (éclat sur l'aile)	110

Liste des résultats de vente 15/09/2020

VTE COURANTE

Résultat sans frais

HOTEL DES VENTES DES CHARTRONS

Page N°2

Catalogue	Désignation	Adjudication
112	Porcelaine de LIMOGES 2 assiettes XIX à décor doré	15
113	Un lot de céramique dépareillé comprenant : une jardinière, une choppe, une assiette à décor d'un oiseau, 4 petites coupes vide poche en porcelaine chinoise, un flacon, un petit vide poche armorié, 8 tasses à café XIXème, un déjeuner en porcelaine, une saupoudreuse accidentée, 13 assiettes à dessert en porcelaine de Limoges et un service à fruits	55
114	Un lot de verrerie : pichets, coupes, vases, dont 7 pièces de verre de couleur.	20
115	3 parties de services de verres : 14 verres à bulles de couleur, 5 flûtes à champagne, 5 verres à eau.	15
116	Lot d'objets de vitrine : colletion de canards (bois, céramique métal...), petites coupes, 2 sujets en stéatite, un sujet en résine "pointer à l'arrêt".	15
117	Bassin de fontaine en cuivre à décor repoussé d'aile à deux têtes couronné. Réunion de quatre gravures : une vue d'Atwerp (21x12), "Le retour du marché"(37x27), "La bataille du Mt Thabor" "La bataille de Montmirail"(15x25), et un portrait d'ecclésiastique(36x29). (N° 118)	40
119	Une gravure d'après Boucher (32x23), une gravure anglaise polychrome (22x28), et une suite de quatre gravures d'ornithologie (21x12)	20
120	Une gravure signée Veautour (?) "intérieur de ferme"(8x12), une paire de gravures "Le quatre saisons"(32x23), une paire de gravures de mode (29x24)	20
122	Lot d'opaline dont 2 Gobelets en opaline savonneuse marqués "Souvenir". XIX ième. Paire de vases, 2 carafes, 2 vases en opaline bleue.	30
123	Gravure "Fête de village" 20x22, et "La cocote à la mode" 18x22	30
124	Thérèse HAUPTMANN, cinq sujets en céramique "Canards" ht 5 à 10. Un accident. LOT N° 125 Une jardinière faïence polychrome RENOLEAU ht 12 lg 24, une verseuse porcelaine ht 16, un pichet faïence ht 22.	10
126	CRISTAL D'ARQUES, dans deux boîtes, 11 verres en cristal taillé.	40
127	Chenêts et barre de foyer, on y joint une paire de vases en laiton repoussé.	20
128	Dans un carton et une caisse, 29 bouteilles de vin rouge, vin blanc, champagne, sangria...	20
129	Un miroir Napoléon III 78x53	15
130	Souvenir de voyage : deux encadrements indonésiens 53x85 et 138x54	50
131	Sujet en bois dur, travail africain "Maternité" ht 73	70
132	Un vase en opaline verte ht 25 et deux grands verres de couleur 21 et 24 LOT N° 133 KENYO et ARTBLAZE deux briquets en métal doré dans leur boîte. LOT N° 134 1 lot de 10 médailles en bronze et plaques en métal	30
135	8 minéraux	15
136	1 éventail et 12 boites en bois et papier maché	40
137	1 lot de broches et décoration (parachutes)	15
138	Bibelots divers : souvenirs de voyage, objets de vitrine, tabatières, petits sujets cloisonnés....	300
139	1 aquarelle signé CH. ALLARD "paysage à la maison", 22 x 32 LOT N° 140 Technique mixte aquarelle et gouache, "vue d'un port" signé L. RENUT ? 30 x 41 LOT N° 141 Un trumeau en bois doré à fronton à décor d'attributs de musique (accidents) 110 x 74	40
142	Une table à écrire, un tiroir en ceinture ht. 72 l. 80 prof. 56 cms	80
143	Une table de chasse plateau marbre, pieds griffe (acc.), 1 tiroir en ceinture ht. 65 l. 80 prof. 62 cms	250
144	Une lampe à pétrole opaline blanche électrifiée ht . 33 cms LOT N° 145 24 pilulier et petites boites papier maché, bois et os	50
146	Un flacon en céramique signé Roger ? ht.17 cms, un petit bol céramique couverte bleue ht. 6.5 cms, scarabé en céramique violet ht.5 cms	20
147	Huile sur carton signée en bas à gauche CABANE ? "bord de lac"18 x 23	45
148	Aquarelle signée en bas à droite MARC "vue d'un pont" 30 x 40 LOT N° 149 Huile sur panneau "une cour de ferme" signé en bas à droite 32 x 38	20
150	Paire de gravures équestres "départ du chasseur"et " retour du chasseur"45x 56 LOT N° 151 Deux gravures "Vue d'un bourg" et "un bouquet" 40 x 48 et 62 x48	35
152	Un vélo pliant WAYSERAL Fléxy 175	60

Liste des résultats de vente 15/09/2020

VTE COURANTE

Résultat sans frais

HOTEL DES VENTES DES CHARTRONS

Page N°3

Catalogue	Désignation	Adjudication
158	Huile sur toile "la maison aux volets bleus" signée en bas à droite GOLOTRIN ? 25 x 34 LOT N° 159 BRIVOT "Nature morte au bouquet jaune" huile sur toile signée en bas à droite. 35x35 cm	30
160	Maurice SAVREUX (1884-1971) Huile sur isorel "Paysage d'été" 22x14cm. Signature en bas à gauche.	30
162	Mario AVATI (1921-2009) "Nature morte à la mouche" lithographie signée en bas à droite et numérotée 4/50. 26,5x34,5	15
165	André René ALBAREDE (XIX-XX) huile sur carton "Cours d'eau traversant un village" 32x25cm. Signature en bas à gauche.	10
166	Patrick BUGAIN (1959) "La lieutenance à Honfleur" huile sur panneau signée en bas à gauche 30x21.5	20
167	Lithographie couleur signée en bas à droite BELLAN " Abstrait, tons de bleu" 18x16	10
168	Patrick BUGAIN (1959) "Honfleur, les quais" huile sur panneau signée en bas à droite 29.5x41.5	20
169	Duro JANCIC (1934) "Les Roms" huile sur isorel signée en bas à droite datée 87. 29x35	30
170	René Gaston Adrien GRANDIDIER (1904-1972) "Bouquet" huile sur carton signée en bas à droite 37x45	
171	Maximo FOREZ (TOREZ ?) "Buste féminin" lithographie signée en bas à droite 72x45	30
173	Dominique JANIÈRE (1953) "Abstraction n°2" 100 x 80	30
175	G RUSSO "Vue d'un port" huile sur toile signée en bas à droite 60x46	10
176	Jean BREANT (1922-1984) "Paysage abstrait" huile sur toile signée en bas à gauche 54x44	120
177	Isamu HIRAKAWA (1921-1989) "Collonges" huile sur toile signée en bas à droite 33x40	70
178	Roger BERTIN (1915-2003), Lithographie numéro 99/100, "Chevaux et bâtiments arborants le drapeau français", 57x66cm. Signature en bas à droite. LOT N° 179 Roger BERTIN (1915-2003), Lithographie, Etude d'artiste, "Cavaliers et leurs chevaux", 67x54cm. Signature en bas à droite.	40
182	Antonio FERRER (1946), 4 gouaches sur papier, "Abstrait violet et orange", 37x28cm. Signature en bas à gauche. "La Gavilladora", 26x18cm. Signature en bas à droite. "Abstrait rouge et bleu", 42x28cm. Signature en bas à droite. "Personnage sur fond jaune", 37x28cm. Signature en bas à droite.	30
185	Alexandre FASSIANOS (1935) "Retour d'Ulysse" lithographie signée en bas à gauche et numérotée 28/60 56x45	100
186	Alexandre FASSIANOS (1935) "Nu allongé" lithographie couleur signée en bas à gauche et numérotée 35/50. 49x64	340
195	26 cartons de livres vracs	380
196	sur une roulante livres divers dont livres d'art	540
197	sur une roulante livres divers dont livres d'art	420
198	1 armoire 2 portes sculptées 213 x 136 x 57 cms	80
199	Paire de chaises anglaises, assises et dossiers en velours beige LOT N° 200 Petit meuble vide poche de style Louis XVI ht. 86 l.31 prof.30	40
201	confiturier rustique ht. 93 l. 65 prof. 30 cms	70
202	Vitrine de style Chippendale à deux portes vitrées, riche décor sculpté polychrome, Travail Nordique Belge ?, Dim : 184 x 105, prof : 37cm	100
206	secrétaire droit Louis Philippe plateau de marbre ht. 151 cms l. 110 prof. 50 cms	180
207	secrétaire de pente rustique ht. 97 l.67 prof. 46 LOT N° 208 Bois de lit bateau avec sommier 90cms	50
209	Encoignure de style rustique à une porte vitrée, Travail Nordique ht. 187 l.79 prof.50 cms	60
210	confiturier rustique ht.122 l. 80 prof.42	60
211	table à écrire plateau escamotable ht. 70 l.46 prof. 43 cms et une table à jeu (manque l'abattant) ht. 72 l80 prof.41 cms LOT N° 212 Table à volet et 6 chaises style Louis XIII, ht. 72 L. 126	80