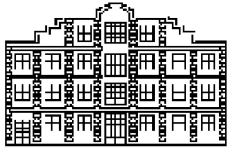


SVV BARATOUX - DUBOURG ENCHERES



Yann BARATOUX Commissaire-priseur habilité
136, Quai des Chartrons - 33 300 BORDEAUX
Tél : 05 57 19 60 00 - Fax : 05 57 19 60 01



Internet : etude-baratoux.com / mail : baratoux@etude-baratoux.com

Agrément n°2002-367 - Sarl au capital de 30 000 €

N° Identification : 442 979 274 R.C.S Bordeaux - TVA Intracomm. FR04442979274

Liste des résultats de vente 18/11/2020

VENTE DE VIN (confinement)

Résultat sans frais

HOTEL DES VENTES DES CHARTRONS

Page N°1

Catalogue	Désignation	Adjudication
1	1966 - Ch LA CHATELLENIE Haut Médoc 5 bles (J)	50
4	COGNAC LAFRAGETTE Special Reserve The Ritz London 1906 1 bble	240
13	Cognac VSOP BISQUIT Fine Champagne 1 bble 70cl	50
17	1979 - Ch D'ARCHE Haut-Médoc 2 bles	20
18	1982 - Ch LANESSAN Haut-Médoc 2 bles	40
20	SM CAFE VOISIN Grande Fine Champagne 2 bles dont une sans étiquette	500
21	1975 - Ch LA GAFFELIERE Saint-Emilion, 6 bles (niveau bas)	70
22	2002 - SCHLOSS HALBTURN Imperial White 12 bles CB6	260
23	2002 - SCHLOSS HALBTURN Imperial White 18 bles (trois CB de 6)	350
27	1980 - Ch TROTTE VIEILLE Saint Emilion 1 bble (J)	55
28	SM Apéritif à base de vin et de noix. 1 Bble	2
29	1982 - Ch RAYGNE VIGNEAU Sauternes 1er GC 1 bble	30
30	1982 - Ch CLIMENS Sauternes 1 bble	60
31	1985 - Ch SUDUIRAUT Sauternes 1 bble	45
32	1990 - Ch LA NERE Loupiac 2 bles	30
33	1995 - Ch DE MORILLON Loupiac 1 bble	15
34	1999 - Ch LOUDENNE Bordeaux 1 bble	13
35	2001 - Ch L'ENCLOS MIQUEU Loupiac 1 bble	17
36	2003 - Ch DE RAYNE Sauternes 1 bble	20
37	2015 - CLUB DES SOMMELIERS (Or 2017 Challenge des Marques) Loupiac 1 bble	17
38	2016 - Ch DE RONDILLON Loupiac 1 bble	12
39	1982 - Ch DES GRAVIERES Margaux1 bble	12
40	2001 - Ch BISTON-BRILLETTE Moulis 1 bble	18
41 B	1983 - Ch. DES TOURELLES, Lalande de Pomerol 3 ½ bles	15
43	1983 - Ch LA LOUVIERE, Pessac Léognan "R" 1 Magnum, (étiquettes abîmées)	50
44	1985 - Ch. LES GRANDS CHENES, Médoc 5 bles (étiquettes abîmées)	55
45	1982 - Jurançon, Liqueureux 2 bles 1999 - L'Apéritif d'Henri IV, Jurançon Liqueureux 1 bble	20
46	1985 - Ch. CORBIN, St-Emilion, Etiquettes abîmées 4 bles	60
48	1985 - Ch. LEOVILLE-POYFFERRE, St-Julien 8 bles	300
50	SM - Ch CARBONNIEUX Pessac Léognan 4 bles (étiquettes abîmées, illisibles)	55
51	SM - CLOS PEYTOUPIN Cadillac Rosé 12 bles	30
52	1984 - Ch TRANSON PEYROUTAS Saint-Emilion 12 bles	75
53	1975 - COTES DE CASTILLON Bordeaux Supérieur 2 bles	8
54	1974 - Ch LES ENCLOUZES Bordeaux Supérieur 6 bles	35

Liste des résultats de vente 18/11/2020

VENTE DE VIN (confinement)

Résultat sans frais

HOTEL DES VENTES DES CHARTRONS

Page N°2

Catalogue	Désignation	Adjudication
55	SM - CRU LE BRUILLEAU Graves Supérieur 1 blle	8
56	SM - MUSCAT DE L'ABBAYE (Négociant M. Fauvarque & Cie à Lille) 6 blles	15
57	2001 ? - CREMANT DOPFF ET IRION Brut Riquevvh Alsace 6 blles	12
58	SM - LIMOUX Fruité Le Propriétaire Vigneron : Jean Laverivière 3 blles	8
59	2015 - MUSCADET SEVRE ET MAINE SUR LIE Cuvée Jean Guillet 1 blle	4
60	2018 - Dom CHATELAIN Pouilly-Fumé 1 blle	16
61	2017 - CHARDONNAY Bourgogne Régis de Vallière 1 blle	7
62	2015 - Ch CAILLOU Sauternes 1 blle	20
63	2016 - Ch LA MARZENAC Lussac Saint Emilion 1 blle	10
64	2017 - Ch DUFILHOT Côtes de Bordeaux 1 blle	7
65	2016 - Ch LYNCH-MOUSSAS Pauillac 1 blle	30
66	2016 - Ch MARQUIS DE TERME Margaux GCC 1 blle	33
67	2014 - Ch JACQUES BLANC Saint Emilion Grand Cru 1 blle	15
68	2015 - Dom de LASTRONQUES Cydonia Vin de l'Ariège 1 blle	5
69	2016 - Ch CHANTELOISEAU Graves 1 blle	5
70	???? - Champagne G.H. MUMM Brut 1 blle	15
71	1996 - Ch CADET-BON Saint Emilion 12 blles GCC	150
72	2002 - SARJET DE GRUAUD LAROSE, Saint Julien, 12 blles	250
73	2001 - SARGET DE GRUAUD LAROSE, Saint Julien, 4 blles	110
74	1995 - Dom THEVENOT LE BRUN et fils Hautes Côtes de nuits 11 blles (étiquettes abîmées)	85
75	1992 - Dom THEVENOT LE BRUN et fils Hautes Côtes de nuits 2 blles	17
76	2008 - GEORGES DUBOEUF Régnié 4 blles	14
77	2002 - MORGON - Armand et Richard Chatelet Morgon 3 blles (étiquettes abîmées)	10
78	2009 - SAINT-AMOUR Saint Amour 1 blle	17
79	2003 - GEORGES DUBOEUF Côte-de-Brouilly 2 blles	8
80	? - CRAMOISAY Côte d'Or 2 blles	4
81	1995 - Dom THEVENOT LE BRUN et fils "Clos du Vignon" Hautes Côtes de nuits 1 blle (étiquettes abîmées)	12
82	1998 - Dom THEVENOT LE BRUN Hautes Côtes de Nuits 1 blle	12
83	1998 - Ch DU PRIEURE Brouilly 1 blle (étiquette se décolle)	4
84	2008 - Ch SAINT BERNARD Fronsac 2 Blles	10
85	1989 - Dom THEVENOT LEBRUN et Fils Hautes Côtes de Nuits 2 blles	20
86	1997 - Ch DE PLASSAN 1ères Côtes de Bourg 1 blle	8
87	1999 - Ch CHANTE ALOUETTE St Emilion GC 1 blle	13
88	1984 - Ch CARTILLON Haut Médoc Cru Bourgeois rouge 57 blles étiquettes abîmées	150
90	1983 - Ch CARTILLON Haut Médoc Cru Bourgeois rouge 24 blles	100
91	1987 - Ch CAP L'OUSTEAU Haut Médoc rouge 34 blles étiquettes abîmées	120
92	1998 - Ch GRAND BOSSUET Lalande de Pomerol rouge 6 blles	35
96	1988 Ch CARTILLON Haut Médoc Cru Bourgeois 5 Blles LOT N° 97 1989 Ch CARTILLON Haut Médoc Cru Bourgeois 12 Blles	106
98	S.M Ch LESCAR Bordeaux blanc sec 19 Blles LOT N° 100 1978 Ch LESCAR Bordeaux rouge 8 Blles	25

Liste des résultats de vente 18/11/2020

VENTE DE VIN (confinement)

Résultat sans frais

HOTEL DES VENTES DES CHARTRONS

Page N°3

Catalogue	Désignation	Adjudication
103	S.M BLANQUETTE Pierre Bayle blanc doux 1 Blle LOT N° 104 1986 Ch DU BOUILH Bordeaux 1 Blle	11
105	1982 Domaine de la Rameille blanc 1ères côtes de Bordeaux4 Bllés	11
108	1995 - Ch CANA Côtes de Bourg 1 bllé 1996 - Ch CANA Côtes de Bourg 1 bllé 1997 - Ch CANA Côtes de Bourg 1 bllé 1989 - Ch CANA Côtes de Bourg 1 bllé	22
112	1976 - LACRIMA CHRISTI Napoli 2 bllés	5
113	2000 - Ch BARRAIL JOLLET 1ères Côtes de Blaye 1 bllé	10
114	1973 - Dom de CABRIERES Chateaufort du Pape 1 bllé	5
115	1989 - Ch LAFON Listrac Médoc 1 bllé	6
116	2000 - Ch TOUR DE CAYRON Bordeaux 2 bllés	6
117	2000 - Ch TERRE TAILLYSE Pr-Côtes de Blaye 1 bllé 2000 - Ch DU GRAND CAMPSEC Bordeaux Sup 1 bllé	7
119	2000 - Ch BELLEVUE DE TAYAC Margaux 1 bllé	10
120	2000 - Ch FORT MEDOC Haut Médoc 2 bllés	10
121	2000 - Ch NOBLE VIAUD Côtes de Bourg 1 bllé 2000 - Ch CUVÉE DU BOIS PETIT Cahors 1 bllé 2000 - Ch DU GARDE 1ères Côtes de Bordeaux 1 bllé	12
124	2000 - Clos DU PONTET Montagne St Emilion 2 bllés	13
125	2000 - Moelleux Côtes du Tarn 1 bllé	4
126	2000 - Ch DU TAILLAN Haut Médoc (Cru Bourgeois) 1 bllé	10
127	2001 - CLOS DE CHATEAU SEC Côtes de Bourg 1 bllé	4
128	2001 - Ch GRAND MERRAIN Haut Médoc 1 bllé 2001 - Ch FORT DE VAUBAN Haut Médoc 1 bllé	12
130	2001 - Ch LA PIROUETTE Médoc 1 bllé 2001 - Ch LE MIL 1ères Côtes de Blaye 1 bllé 2001 - Ch GRAND MERRAIN Haut Médoc 1 bllé	12
133	2001 - Dom DE CANTAUSSELS Cabernet Sauvignon 1 bllé	3
134	2002 - Ch TOUR DU GOUA Haut Médoc Cru artisan 3 bllés	18
135	2002 - Clos AMBRION Bordeaux 1 bllé 2002 - Ch HAUT BOILON Bordeaux 1 bllé	5
137	2002 - Ch DU MOULIN Ste Croix du Mont 1 bllé	8
138	2002 - Ch PRESTIGE Médoc 1 bllé	3
139	2002 - LA TERRASSE DE LA GARDE Pessac Léognan 1 bllé	7
140	2002 - Ch LOUSTALOT Loupiac 1 bllé	13
141	2002 - Ch HAUT GREYZEAU 1ères Côtes de Bordeaux 1 bllé 2003 - Clos DE CHATEAU SEC Côtes de Bourg 1 bllé 2003 - Ch PICON Cuvée Louis Bordeaux Sup 1 bllé 2003 - Ch PAILLET LABREDE Côtes de Bourg 1 bllé	15
145	2003 - Dom DE COUQUEREAU Graves 1 bllé 2003 - Dom DU ROUYET Bordeaux 1 bllé 2003 - 3EME TERRASSE Cahors 1 bllé	10
148	2003 - Ch LA ROSE BRANA Saint Estephe 5 bllés	95
149	2003 - VIN DE PAYS CHARENTAIS Merlot Cabernet 1 bllé	2
150	2003 - Ch GRAND ENCLOS DU CHATEAU DE CERONS Graves 1 bllé	3
151	2004 - Ch PORTE DU ROY Saint Emilion Grand Cru 2 bllés	17
152	2004 - Ch LES TUILERIES Médoc 1 bllé	4
153	2004 - Ch La Tour Laur Cahors 1 bllé	3
156	2005 - Moelleux Côtes de Bergerac Moelleux 1 bllé	6
157	2005 - Ch RABETTE Bordeaux 3 bllés	10

Liste des résultats de vente 18/11/2020

VENTE DE VIN (confinement)

Résultat sans frais

HOTEL DES VENTES DES CHARTRONS

Page N°4

Catalogue	Désignation	Adjudication
158	2005 - Ch LUGAGNAC Bordeaux 1 blle	4
159	2005 - Ch LES TERRES BLANCHES Bordeaux 1 blle 2005 - Ch DUCLA PERMANENCE Bordeaux Supérieur 1 blle 2005 - Ch BUSQUEYRON Bordeaux 1 blle 2005 - Ch LASCAUX Bordeaux 1 blle 2005 - Ch POLIN Bordeaux Supérieur 1 blle	17
164	2005 - Ch FORT MEDOC Haut Médoc 1 blle 2005 - Ch DU GARDE Bordeaux 1 blle 2005 - Ch SAINT CHRISTOPHE Médoc 1 blle 2005 - COTES DE BOURG Côtes de Bourg 1 blle	21
168	2005 - Ch KIRWAN Margaux 1 blle	35
169	2005 - Ch MURET Haut Médoc 1 blle	10
170	2005 - Ch LA ROSE PINEY St Emilion GC 6 blls CB	70
171	2005 - Ch LAGRANGE LES TOURS Bordeaux Sup 1 blle 2005 - Ch LA ROSE DE HAUT MOUSCHET Puisseguin St Emilion 1 blle	10
173	2006 - COTEAUX TOLOSAN Moelleux 1 blle LOT N° 174 2006 - Ch DE SEGUIN Bordeaux sup 2 blls	12
175	2006 - Ch DE MAUNY Cabernet Anjou 1 blle 2006 - CORDIER Bordeaux rosé 1 blle 2006 - Ch ROCHE MAZET Cabernet Sauvignon 1 blle	5
178	2006 - COMTE D'ORION Pacherenc du Vic Bilh 1 blle LOT N° 179 2006 - Ch FORT DU ROY Haut Médoc 2 blls	10
180	2007 - Ch SAINT EMILION Grand Cru Bordeaux 1 blle 2007 - Ch LAUDUC Bordeaux 1 blle	15
182	2007 - Ch LABORDE Haut Médoc 1 blle 2007 - MONTAGNE SAINT EMILION Montagne St Emilion 1 blle	14
184	007 - Ch LA CROIX DE MARBUZET St Estephe 1 blle	10
185	2007 - DOMAINE DE LA CLARTIERE Côteaux du Layon 1 blle 50cl	4
186	2008 - Ch MOULIN DE PEZ St Estephe 1 blle	10
187	2008 - Ch LES ORMES DE CAMBRAS Cabernet Sauvignon 1 blle	8
188	2008 - Ch CHANGROLLE Lalande de Pomerol 1 blle	12
189	2008 - Ch HAUT MARCHAND Bordeaux 1 blle 2010 - Ch HAUT RENS Graves 1 blle	6
191	2010 - Ch LES HAUTS DE CASTELLAC Montbazillac 1 blle 2010 - LES VENTELLES Ventoux 1 blle	8
193	2011 - Ch FORT MEDOC Haut Médoc 2 blls	13
194	211 - Ch DES OLIVIERS Bergerac 1 magnum	15
195	2014 - Ch LA PIGOTTE TERRE DE FEU Médoc 1 blle 1999 - Ch ST SERNIN Cahors 1 blle	10
197	1999 - Ch CAP LEON VEYRIN Lustrac Médoc (Cru Bourgeois) 1 blle	8
198	1999 - Dom GRAND LAFONT Haut Médoc 5 blls sans étiquette	35
199	1999 - Ch LE BREUIL RENAISSANCE Médoc 1 blle 1999 - Ch HAUT BANA Médoc 1 blle	12
201	1999 - Ch HAUT MEVRET Côtes de Bourg 1 blle 1999 - Ch HAUT PRADIER Côtes de Bourg 1 blle	10
203	1999 - Ch DE BAYLE Bordeaux 1 blle	4
204	1998 - LA ROSE PAUILLAC Pauillac 1 blle	35
205	1998 - Ch PIPEAU Saint Emilion Grand Cru 1 blle	20
206	1998 - Ch CARBONNIEUX Pessac Léognan 1 blle	40
207	1998 - VINCENT SAINCRIT Bordeaux 1 blle 1998 - Ch LES GRAVES DE VIAUD Côtes de Bourg 1 blle	8
209	1998 - Ch HENNEBELLE Haut Médoc 1 blle 1997 - Ch LES BARRAILLOTS Margaux 1 blle	18
211	1997 - Ch POURCAUD Côtes de Blaye 1 blle	3

Liste des résultats de vente 18/11/2020

VENTE DE VIN (confinement)

Résultat sans frais

HOTEL DES VENTES DES CHARTRONS

Page N°5

Catalogue	Désignation	Adjudication
212	1997 - Ch HAUT FRANQUET Moulis 1 blle	8
213	1997 - Ch DE TERRE TAILLYSE 1ères Cotes de Blaye 12 blls	50
214	1996 - Dom DE LAVIALLE Pr-Cotes Bordeaux 1 blle 1996 - Ch LES HUBERTS Côtes de Blaye 1 blle 1996 - Ch D'AUGAN Bordeaux 1 blle 1996 - Ch MICHELET Bordeaux 1 blle	18
218	1995 - Ch CANTELOUP Côtes de Bordeaux 1 mag 1995 - Ch DUC DE BRUANT Bordeaux 1 blle	18
220	1995 - Dom DU ROUYET Bordeaux 12 blls	40
221	1995 - Ch GRAND MARCHAND Bordeaux 6 blls CB	30
222	1995 - Ch QUERCY Saint Emilion Grand Cru 1 blle	13
223	1995 - VIEUX CHATEAU LAMOTHE Bordeaux 1 blle 1994 - COTEAUX DE L'AUBANCE 1 blle 1995 - Ch MAS ST LOUIS Château Neuf Pape 1 blle	17
226	1994 - BARON DE LESTAC (Bronze) Bordeaux 1 blle 1994 - Ch LANDEREAU Bordeaux 1 blle	8
228	1994 - 1ERES COTES DE BORDEAUX 9 blls	20
229	1993 - Dom GRANGE BRULEE Bordeaux Supérieur 1 blle	3
230	1993 - Ch TOUR DE GOUA Haut Médoc 1 magnum	15
231	1993 - Ch CANTELOUP Bordeaux Prestige 1 blle 1993 - Ch LES GAURIES DE CAPLONG Bordeaux 1 blle	12
233	1993 - VIEUX CHATEAU CHATAIN Lalande de Pomerol 2 blls	18
234	1993 - Ch PEILLON CLAVERIE Sauternes 2 blls sans capsule	15
235	1992 - Ch GALLAND DAST 1ères côtes de Bordeaux 1 blle	3
236	1992 - Ch LA ROSE GARAMEY Médoc Cru bourgeois 3 blls	16
237	1992 - Ch BALAYERES Bergerac Rouge 3 blls	8
238	1992 - Clos DE PELIGON Bordeaux 1 blle	3
239	1992 - Ch TOUR DU GOUA Haut Médoc Cru Artisan 1 blle	6
241	1992 - Dom GRANGE BRULEE Bordeaux supérieur 1 blle	3
242	1992 - Ch CALENOTTE Moulis 2 blls	10
243	1992 - LA ROSE PAUILLAC Pauillac 1 blle	20
244	1991 - RIOJA Marques de Caceres 1 blle	7
245	1991 - Ch L'HERMITAGE St Emilion Grand cru 1 blle	12
246	1990 - Ch LA TOUR DE BY Médoc 1 magnum	27
247	1990 - Ch LE PORGE Bordeaux 2 blls	10
248	1990 - Clos DU MARQUIS Saint Julien 1 blle	50
249	1990 - Ch HAUT PLANTEY Lustrac Médoc 1 blle	10
250	1989 - Ch DU BOUSQUET Côtes de Bourg 1 blle	5
251	1989 - Ch MAUCAMPS Haut Médoc (cru Bourgeois) 1 blle	17
252	1989 - Ch GARDEROSE Montagne St Emilion 1 blle	15
253	1988 - Cave COCUMONT Côtes du Marmandais 1 blle	10
254	1988 - Ch LE GRAVEYRON Médoc 1 blle	9
255	1988 - Ch DE COUDOT Haut Médoc 8 blls	50
256	1988 - Ch VIEUX BRANEYRE Haut Médoc 6 blls	85
257	1988 - Ch TOUR DE SARRAIL Bordeaux 1 blle 1986 - Ch TIFFRAY Lussac Saint Emilion 1 blle	15
259	1986 - MARQUIS DE ST ESTEPHE Saint Estephe 1 blle	30

Liste des résultats de vente 18/11/2020

VENTE DE VIN (confinement)

Résultat sans frais

HOTEL DES VENTES DES CHARTRONS

Page N°6

Catalogue	Désignation	Adjudication
260	1986 - Ch DE LIENNES Bordeaux 1 blle	16
261	1985 - Ch CASSAT Puisseguin St Emilion 3 blles CB REMARQUE EST ICI FAITE LA PHOTO EST UNE ERREUR	35
262	1985 - Ch TOUR DU ROC Haut Médoc 1 blle REMARQUE EST ICI FAITE LA PHOTO EST UNE ERREUR	20
263	1985 - Ch ANJOU VILLAGES Caves de la Loire 1 blle	3
264	1984 - Ch TOUR DU ROC Haut Médoc Cru Bourgeois 1 blle	7
265	1984 - Ch CAMBON LA PELOUSE Haut Médoc 2 blles	15
266	1984 - Ch MIGRAND Montagne St Emilion 1 blle	5
267	1983 - VIEUX CHATEAU CLOQUET Pomerol 1 blle	19
268	1982 - Ch LA MOTHE Médoc 1 blle 1982 - Ch ARVOUET Montagne St Emilion 1 blle	15
270	1982 - Ch TOUR DE MIOT Bordeaux 1 blle 1981 - Clos LA LOUBERE Bordeaux Sup 1 blle	6
272	1979 - SAINT ESTEPHE Saint Estèphe 1 blle 1979 - Ch FONREAUD Lustrac 1 blle	16
274	1978 - Ch JEAN GUILLOT Saint Emilion 1 blle	10
275	1977 - Ch JUNCARRET Graves de Vayres 1 blle 1977 - Ch MOULIN DE MUSCATEAU Médoc 1 blle SM - Cuvée DEL RITOU Côtes du Roussillon 1 blle	12
278	1976 - Ch REYNAUD Côtes de Bourg 2 blles basses	25
279	1978 - Ch JEAN GUILLOT Saint Emilion 1 blle juste	10
280	1966 - Ch CARILLON Saint Emilion 1 blle	28
281	SM - FEBUS Jurançon 1 blle	8
282	1996 - DOMAINE DE LAVIALLE 1eres côtes de Bordeaux 1 blle	3
283	2000 - CLOS DU PONTET Montagne St Emilion 6 blles	50
284	1959 - Ch GAUBERT Saint Emilion GC 2 blles legt basses (étiquettes abîmées)	50
285	1966 - Ch PATACHE D'AUX Médoc 4 blles justes + 5 blles legt basses (étiquettes très abîmées)	80
286	1964 - Ch PHELAN SEGUR Saint Estèphe 1 blle legt basse (étiquette abîmées)	40
287	1964 - Ch LA CABANNE Pomerol 3 blles (étiquettes abîmées)	115
288	1970 - Ch POMAREDE Graves R 4 blles (étiquettes abîmées)	40
289	1955 - Ch LA POINTE Pomerol 1 blle basse	25
290	1961 - Ch DE SALES Pomerol (Mise Calvet) 1 blle basse (étiquette sales)	32
291	1970 - Ch LE CAILLOU Bordeaux Supérieur 2 blles legt basses + 3 blles basses (étiquettes abîmées)	10
292	1971 - Ch PLAISANCE Montagne Saint Emilion 5 blles (étiquettes sales)	60
292 B	1970 - Ch LA TOUR PIBRAN Pauillac 4 blles basse	25
293	1981 - Ch LAGRANGE Saint Julien 1 blle	50
294	1985 - Ch LAGRANGE Saint Julien 1 blle	45
295	1981 - Ch BRANAIRE Saint Julien 1 blle	35
296	1985 - Ch TALBOT Saint Julien 1 blle	55
297	182 - Ch LA POINTE Pomerol 1 blle	75
298	1980 - Ch CANON LA GAFFELIERE Saint Emilion 2 blles	70
299	1976 - Ch PAVIE Saint Emilion 1 blle	82
300	1982 - Ch PAVIE Saint Emilion 1 blle	140
301	1986 - Ch LAMARZELLE FIGEAC Saint Emilion 2 blles	45

Liste des résultats de vente 18/11/2020

VENTE DE VIN (confinement)

Résultat sans frais

HOTEL DES VENTES DES CHARTRONS

Page N°7

Catalogue	Désignation	Adjudication
302	1998 - Ch BELGRAVE Haut Médoc 3 bles	75
303	1992 - Ch BELGRAVE Haut Médoc 2 bles	35
304	1994 - Ch PEDESCLAUX Pauillac 1 bble	25
305	1985 - Ch GRAND PUY LACOSTE Pauillac 1 bble	65
306	1980 - Ch LYNCH BAGES Pauillac 1 bble	65
307	1981 - Ch PICHON LONGUEVILLE Pauillac 1 bble	65
308	1982 - Ch PICHON LONGUEVILLE Pauillac 1 bble	109
309	2004 - Ch GRILLON Sauternes 2 bles	21
310	1997 - Ch RABAUD PROMIS Sauternes 1 bble	33
311	1998 - Ch RABAUD PROMIS Sauternes 1 bble	35
312	1999 - Ch RABAUD PROMIS Sauternes 1 bble	40