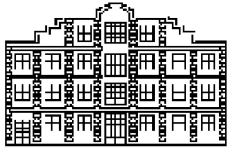


SVV BARATOUX - DUBOURG ENCHERES



Yann BARATOUX Commissaire-priseur habilité

136, Quai des Chartrons - 33 300 BORDEAUX

Tél : 05 57 19 60 00 - Fax : 05 57 19 60 01



Internet : etude-baratoux.com / mail : baratoux@etude-baratoux.com

Agrément n°2002-367 - Sarl au capital de 30 000 €

N° Identification : 442 979 274 R.C.S Bordeaux - TVA Intracomm. FR04442979274

Liste des résultats de vente 09/02/2021

VENTE CLASSIQUE

Résultat sans frais

HOTEL DES VENTES DES CHARTRONS

Page N°1

Catalogue	Désignation	Adjudication
1	Vase en cristal taillé et motifs de couleur, probablement bohème. ht 26	120
3	"Nature morte aux raisins et aux pêches" huile sur toile signée HELENE et datée le 23.2.25 en bas à droite. 31 x 50	30
4	Philippe LONG (XX) "Paysage aux barques" huile sur toile signée en bas à gauche 31 x 44	570
5	R. DIAZ "Paysage de la côte d'azur" huile sur toile signée en bas à droite 24 x 31	30
6	"Vue du port de Bordeaux 1903" reproduction d'après J GEORGES	50
7	ANONYME "Portrait de vieillard" pastel sur papier non signé 55 x 44	150
8	Meuble vitrine de style asiatique dans le goût de VIARDOT en bois naturel exotique, décor sculpté et ajouré de dragons et de motifs géométriques, incrustations d'os et de bronze. ht 176 lg 67 p 33	900
10	Sujet en biscuit "Amour et la fidélité", marque de SEVRES sous la base, ht 30. Manque un objet dans la main de l'amour, égrenures autour de la base.	150
11	CH FIELD HAVILAND Service à café en porcelaine blanche à liseré doré comprenant : 10 tasses, 12 sous tasses, verseuse pot à lait et sucrier. LOT N° 12 Partie de service de table en verre en forme de poisson. Un plat de service et huit assiettes.	40
13	PARIS tasse en porcelaine XIXème polychrome à décor d'une vierge à l'enfant. ht 10	40
14	Lot de métal argenté comprenant : un tastevin, une théière (cabossages), une verseuse EDUARD HUECK (accidents), un couvercle de bonbonnière, une boule à thé, et une saupoudreuse en argent (acc) sans son manche.	35
15	Boîte à cartes en bois et placage de laiton	40
16	Une tabatière en verre à décor de papillons peints à l'intérieur, Asie ht7. On y joint un petit flacon en verre à décor appliqué en métal argenté ht 8	30
17	Un lot divers : une coupe à fruits, une tirelire, deux têtes de divinités en papier maché souvenir de Bali, une paire de salières, une boîte en faïence recollée, un crucifix, une boîte à allumettes, un dessous de plat en laiton, un socle en bois dur. LOT N° 18 Lot de verrerie dont : paire de verres à orangeade en cristal BAYEL, quatre verres à pied en cristal, un service à orangeade en verre (verseuse et 6 verres), 3 verres d'Alsace, 5 verres en cristal taillé genre St Louis et un autre d'un modèle différent, 3 bouchons de carafe, 12 flûtes en verre, une partie de service de verres gravés de feuillage. LOT N° 19 Un lustre cage (acc) à pampilles. Ht 75	100
20	Un tapis en laine 190 x 110	95
21	Harry ELIOTT (1882-1959) "Diligence sous la neige" 22 x 34, "Scène d'intérieur" 21 x 21, "Chasse au lièvre" 22 x 34, trois lithographies couleur à réencadrer.	160
22	Trois gravures de chasse anglaises : "The death" 31 x 44, "The right sort" 22 x 34, "Vale of Alesbury steeple chase" 22 x 37	65
23	CHRISTOFLE un huilier vinaigrier on y joint un autre GALLIA;	20
24	Une paire de dessins XIXème signés en bas à droite (???) datés 1819. 12 x 7	120
25	Une boîte à thé à trois compartiments en étain 16 x 24 x 13. On joint une boîte à bijoux Napoléon III en l'état 9 x 11 x 10	50
26	Une coupe en céramique à décor émaillé d'un oiseau branché, monture en métal doré. Une anse accidentée, un fêle. ht 10 diam 13	20
27	Quatre montres de gousset en argent et métal argenté, et un cadran de montre dame.	60
28	Suite de dix planches en couleur d'après "Les égarements de Julie". 17 x 12 Piqûres.	30
29	Bassin en porcelaine de Chine à décor polychrome de chiens de Phô, paysages lacustres et frises. ht 30 diam 36	1 500

Liste des résultats de vente 09/02/2021

VENTE CLASSIQUE

Résultat sans frais

HOTEL DES VENTES DES CHARTRONS

Page N°2

Catalogue	Désignation	Adjudication
30	Vase en porcelaine de Chine à décor de trois personnages et de chauves-souris sur fond jaune avec trame de feuillage. Monture du col en laiton (rapportée). ht 37,5	930
31	DELFT Paire de plats ronds creux en céramique blanc bleu. Diam 40. Réparations et égrenures.	120
32	Une partie de service à thé et café XIXème en porcelaine blanche à décor doré comprenant : verseuse, sucrier, 8 tasses à thé, 13 tasses à café, 25 soucoupes, 18 assiettes à dessert. On y joint une verseuse, une coupe montée monogrammée, un présentoir à biscuits et un moutardier de modèles différents. Fêles et accidents.	30
33	Un lot de porcelaine : deux déjeuners en porcelaine de Paris, une bonbonnière en bleu de four MARCEL HAUFRIASSE à Limoges, une tasse et sous-tasse en bleu de four, une tasse à décor émaillé, et un déjeuner en porcelaine XIXème blanche à motifs dorés.	30
34	Une boîte cylindrique (à aiguilles?) en buis sculpté. lg 13 LOT N° 35 Trois piluliers en émail cloisonné.	40
36	Lot de bijoux fantaisie	115
37	Huit gravures d'ornithologie 39 x 29	200
38	Une photominiature et un verre bombé de cadre photo LOT N° 39 Lot de sept gravures diverses.	150
40	Lot d'argenterie divers dont trois petites cuillères en argent étranger, une en argent Minerve et une fouchette de baptême en argent Minerve (cabossages)	30
41	Peinture sur soie chinoise représentant la fabrication de soldats en terre cuite. 170 x 32	160
42	Ecole française huile sur panneau titrée et datée "1598" "Portrait de Dame Barbe Guiffaut" 43 x 33	2 000
43	"Le Pereire" lithographie couleur 28 x 45	25
45	Soie brodée "St Georges terrassant le dragon" datée 1741 dans un cadre mouluré 84 x 80	100
46	Pierre JULIEN (1731-1804) d'après "La Nymphe Amalthée" sujet en bronze patiné sur base marbre signé sur la terrasse. Haut : 45cms. Fonte moderne.	450
47	Estampe chinoise "Chat endormi" 25 x 40	30
48	Ecole française XVIIème, huile sur panneau travail moderne "Portrait de jeune fille à la couronne de lauriers" 33 x 26	150
49	"Christ" Icône russe moderne sur panneau 35 x 31	150
50	Ecole dans le goût du XVIIème "Saint" huile sur panneau, copie moderne. 36 x 24	370
52	Julien PORISSE (XX) "Paysage de marécages" huile sur toile signée en bas à droite 21 x 86	30
53	Ecole anglaise, "Elégante dans un parc", impression d'après Joshua REYNOLDS datée 1905. 64 x 45	70
54	Thangka encadré sous verre. 55 x 41	55
55	Huit encadrements divers : un dessin, un papyrus, trois photos, trois reproductions. LOT N° 56 Sept gravures couleur "Scènes galantes" dont une paire d'après François BOUCHER	130
57	Tête en terre cuite rosée granuleuse, aux traits en partie effacés laissant deviner les grands yeux incisés, portant un couvre-chef rond et un important collier. Haut. 8 cm. – Nok – Nigeria	70
58	Paire de miniatures, signée Bias "Portrait de dames" diam 6 cms	100
59	Masquette en bois teinté de pigment blanc figurant un visage en cœur aux yeux ronds. Qlq fissures. Haut. 17 cm. – style Lega – RDC	50
61	3 cendriers bois exotique et ivoire avant 1945	80
62	André DERAÏN (1880-1954) esquisse à l'encre sur papier "vue d'un paysage" non signé. Cachet vente KNAUBLICH 23-24 MARS 2002 et "Oiseaux" esquisse encre sur papier non signée, cachet d'atelier. 31 x 20	60
63	VERNE (Jules) : "Le secret de Wilhelm Storitz / Hier et demain. Contes et nouvelles". Paris. Hetzel, sd (1910). 1 vol. gr. in 8. 1er tirage. Ill. par Georges Roux. Carton. polychrome à un éléphant, le titre dans l'éventail, dos au phare (superbe)	400
64	"L'OREILLE CASSEE" dos B2. 1948. dos rouge	190
65	"LES 7 BOULES DE CRISTAL" dos B3 zéro imp. Sapho Paris 1949 dos jaune (1ère page déchirée)	160
66	"OBJECTIF LUNE" dos B8 E. O. 1953. pages de garde bleu foncé. F. et B. reconnaissables à l'imprimeur dos rouge	200

Liste des résultats de vente 09/02/2021

VENTE CLASSIQUE

Résultat sans frais

HOTEL DES VENTES DES CHARTRONS

Page N°3

Catalogue	Désignation	Adjudication
67	"L'AFFAIRE TOURNESOL" dos B19 Imp. Danel 1956 dos rouge E. O. Française (n°1213) (A noter que le 4ème plat B18 de 1956 mentionne déjà l'Affaire Tournesol)	190
68	Douze couverts, douze couverts à entremets (ERCUIS) et douze petites cuillères en métal argenté monogrammés BS, modèle double filet.	80
69	Lot de métal argenté : six couverts CHRISTOFLE monogrammés LT, un couvert de service à poisson CHRISTOFLE uniplat, un couvert à salade en argent fourré et un couvert à rôti monogrammés BS.	45
70	Partie de ménagère en métal argenté anglais comprenant : 12 couteaux à poisson, 12 cuillères, 8 fchettes, 4 moy fchettes, 4 fchettes à dessert, 6 pttes fchettes, 6 pttes cuillères, 6 gds couteaux, 6 petts couteaux. On y joint un écri de 11 fchettes à dessert et une pelle de service manche bakélite.	30
71	COMPAGNIE DES INDES une assiette en porcelaine à décor émaillé d'un aigle bicéphale, de lions héraldiques sous une couronne et de fleurs. Un fêle. Diam 22,5	2 300
72	Paire d'assiettes en faïence à décor émaillé de fleurs et d'un profil à couronne de lauriers. Fêles et égrenures.	175
73	Huit assiettes en faïence à décor polychrome de fleurs dont trois paires	950
74	Six assiettes en faïence à décor polychrome : trois à décor de chinois, une à décor d'anges, une urne et un oiseau.	1 300
75	Quatre assiettes en faïence à décor polychrome de fleurs.	360
76	Miroir art déco en bois et stuc doré à décor de roses stylisées. 142 x 83	150
77	Broderie de soie à décor de guerriers, Japon. Acc. 110 x 108	180
78	Miroir biseauté de style Louis XVI en bois et stuc doré à décor d'un ruban noué. 160 x 81	250
79	Michel CRAVEY (XX-XXI) "Paysage" aquarelle sur papier signée en bas à droite et datée 90. 53 x 85 Miroir rectangulaire en bois et stuc doré. 80 x 64 (N° 80)	60
81	Lots de vins en vrac : Ch CARTILLON 1990 rouge, Sainte Croix du Mont et Entre deux Mers. VENDU SANS LES CAISSES.	80
82	Grand trumeau " Scène de danse ", bois sculpté et doré, Epoque Louis XV (en l'état) Dim : 184cm, larg : 91 cm. en l'état	530
83	Un fauteuil de style Louis XV et une chaise.	30
84	Un tapis d'orient en laine et soie 189x123cms	50
85	ANCIENNE MANUFACTURE ROYALE LIMOGES Partie de service de table en porcelaine à décor doré sur fond crème comprenant : une soupière, un légumier sans couvercle, un plat rond creux, 11 assiettes creuses et 12 assiettes plates.	30
86	Service à café en métal argenté : verseuse, pot à lait, sucrier modèle Empire	60
87	Un miroir vénitien à poser . Pied absent. Haut : 26cms	20
88	Une paire de sujets en biscuit "Enfants et les Animaux"	35
89	Un miroir vénitien Haut : 50cms	90
90	Un miroir vénitien Haut : 75cms	80
91	Un lot de 5 cadres divers (gravures, peintures, dessins)	80
92	"The Valley farm" lithographie d'après CONSTABLE. 46 x 38	15
93	Lot d'assiettes : 6 assiettes en porcelaine verte à décor de portraits, 4 assiettes en porcelaine HAVILAND à décor de fleurs et motifs dorés, et une paire d'assiettes en faïence à décor de fleurs.	40
94	LES ETAINS DU MANOIR Une verseuse, anse en bois, un sucrier et un pot à lait. On y joint une chocolatière en métal argenté.	60
96	Lot divers : verrerie, vase en opaline, pichet en grès, une verseuse en métal argenté anglais.	30
97	LUNEVILLE Partie de service de table en porcelaine polychrome à décor de fleurs comprenant : 32 assiettes plates, 11 assiettes creuses, 13 assiettes moyennes, 15 assiettes à dessert, 7 soucoupes, 1 déjeuner, 3 ravier, 2 plats ronds, un plat ovale et 3 coupes montées. Egrenures. LOT N° 95 Lot divers : verrerie dépareillée, rince-doigts, un vase en opaline bleue, 5 pièces de service à oeuf anglais, une saucière, un lustre à trois branches...	350
98	Lot de céramiques : Boîte bombée en porcelaine ronde, décor à l'Antique haut 10cm, une grande boîte ronde en porcelaine de Limoges. Diam 22 cm, une petite boîte en porcelaine blanche à décor appliqué à l'or mât. Long 6,5cm et un pilulier en WEDGWOOD.	20

Liste des résultats de vente 09/02/2021

VENTE CLASSIQUE

Résultat sans frais

HOTEL DES VENTES DES CHARTRONS

Page N°4

Catalogue	Désignation	Adjudication
99	Lot objets de vitrine : une petite boîte en porcelaine au N dans une couronne de laurier(Haut 3cm long 6cm), une paire de souliers en porcelaine et un vase en pierre dure Asie.	10
100	Coupelle en porcelaine bleu et guirlande de fleurs or et angelot monture en bronze surmontée d'un perroquet . Diam 10cm. Haut totale 8cm (petit éclat)	20
101	Lampe en opaline verte. Haut 42cm.	15
102	Pied de lampe en porcelaine à décor de Lotus, style Asie, (petit défaut de cuisson) marque Limoges France, Haut vase : 25cms	20
103	Veilleuse Roi Mage en porcelaine blanche de Limoges, haut : 21cms	15
104	B&C Limoges France, pied de lampe en porcelaine blanche et gravure sous émail.	15
105	Deux nécessaires de courrier en cuir.	15
106	Deux lampes à pétrole. L'une en porcelaine polychrome à décor de fleurs et l'autre en verre vert à décor émaillé, fût et piètement en métal doré. ht 60 et 38	90
107	Paire de vases balustre en bronze à décor de végétaux et d'oiseau en relief. ht 24	60
108	Porte courrier en bronze doré à décor art nouveau. ht 16	60
109	Paire de serre-livres en métal doré et patine verte sur socle en marbre à décor de girafes et palmiers, Art déco. ht 15	95
110	Miroir biseauté, cadre en bronze patiné à décor ajouré et en relief d'entrelacs et de mascarons. ht 48	40
111	Sujet en bois sculpté, cendrier art déco art colonial. ht 13	60
112	Lot divers : couvert à salade en argent fourré, couvert à rôti en métal argenté décor art nouveau, 6 porte-couteaux en cristal, 12 gds et 12 ppts couteaux manche bakélite virole argent	20
113	Sujet en bronze doré "Cheval cabré" ht 32	40
114	ANONYME "Portrait de jeune garçon" huile sur toile XIXème non signée 32 x 28	1 000
115	ANONYME "Paysage au château" huile sur panneau non signée diam 23	1 150
116	ANONYME "Paysage de sous-bois" huile sur toile non signée 30 x 44	100
117	Ensemble de six dessins au pastel sur papier 245 x 30 environ Louis FORTUNEY	400
118	KLENLO M. (XIXe) "Paysage du sud" aquarelle signée en bas à droite et datée 1907 31 x 44. Salissures. LOT N° 119 Un vase en pâte de verre mamoréen bleu. ht 30	30
134	Paire de fauteuils cabriolets de style Louis XVI, dossier médaillon. ht 92 lg 65 p 50	190
138	Lot de vêtement chaussures, accessoires, écharpes.	85
139	??? "Village basque" huile sur toile signée en bas à droite 44x79	50
140	Une paire de cache-pots en céramique émaillée polychrome à décor de dragons dans le goût de Vieillard. ht 17 diam 19 Quelques sautes d'émail.	80