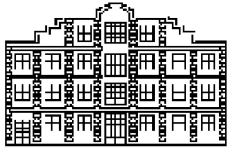


# SVV BARATOUX - DUBOURG ENCHERES



Yann BARATOUX Commissaire-priseur habilité

136, Quai des Chartrons - 33 300 BORDEAUX

Tél : 05 57 19 60 00 - Fax : 05 57 19 60 01



Internet : [etude-baratoux.com](http://etude-baratoux.com) / mail : [baratoux@etude-baratoux.com](mailto:baratoux@etude-baratoux.com)

Agrément n°2002-367 - Sarl au capital de 30 000 €

N° Identification : 442 979 274 R.C.S Bordeaux - TVA Intracomm. FR04442979274

## Liste des résultats de vente 30/04/2021

### BELLE VENTE MOBILIERE MONTGUYON

#### 136 QUAI DES CHARTRONS

Résultat sans frais

Page N°1

Catalogue	Désignation	Adjudication
1	Paire de bougeoirs en métal argenté de style Louis XVI, désargentée, Haut : 32cm	60
2	Horloge de parquet en acajou, pieds coquille, Travail Bordelais du XVIIIème, Louis XVI haut : 280cm, larg : 50cm.	520
3	Miroir rectangulaire à palmettes, époque Restauration/Louis Philippe 72 x 92cm	140
4	Paire de cassolettes en régule, fut représentant des putti et feuilles de vigne, XIXème, haut : 25cm (dédorés)	70
5	PLEYEL WOLFF et Compagnie : Piano droit en acajou XIXème cadre bois, n°72031	30
6	Banquette à huit pieds et entretoise, à volutes, à haut dossier ,Louis XIII (long : 168, haut : 116cm, prof : 73cm) on joint un fauteuil au modèle	680
7	Deux chaises "os de mouton" entretoise H, Louis XIII, haut : 117cm	80
8	Vitrine basse (manques), époque fin XIXème, filets de bois sur fond clair (11 x 104cm, prof : 47cm)	60
11	P. GALTEAUX "Nature morte aux fruits dans un panier" huile sur toile signée datée 1880 Dim : 35 x 54cm (à restaurer)	60
12	J. CARRON "nature morte aux oiseaux et aux fruits" une paire de tableaux signée huile sur bois. Dim : 30,5 x 23 et 19,5 cm	350
13	MAFFEI attribué à (Ecole du XVIIème) »Le mariage mystique de sainte Catherine »huile sur toile Dim : 92,5 x 98cm Expert : René MILLET	2 500
14	²Cartel d'applique de style Louis XV, bois peint à veinures, monture en métal noirci, XIXème, 110 x 42cm	850
15	Table à écrire avec un tiroir de style Louis XIII, piètement H, Dim : 75 x 100cm prof : 62cm	220
16	Lutrin de Musique en bois naturel, avec deux bras de lumières, système hauteur ajustable, XIXème haut : 120cm,	
17	Théière en porcelaine portant une marque « Sèvres » décor d'une scène mythologique sur fond ocre, haut : 15,5 (éclat au bec) On joint tasse et sous tasse décor draperie sur fond vert, marque RF Sèvres LG haut 7,5 , diam : 15cm (éclats)	160
18	Trois carafes en cristal à pans coupés, et anneaux, XIXème. haut max : 30cm ( éclats sur bouchons) Nous avons les 3 bouchons	100
19	Suite de 6 verres gravés, sur pied XIXème, haut :	80
20	Paire de tasses et sous tasse en porcelaine fine, haut : 7 diam : 12,5 (accident à une tasse) marque L.M. and Co	40
21	Saxe ou Meissen, coupe en porcelaine à décor floral et nœuds, diam : 28cm	35
22	Partie de service à café thé en porcelaine de Paris XIXème, décor de cerises, avec verseuse (haut : 28cm), sucrier et tasses et sous tasses (accidents aux anses)	50
23	Sucrier et 4 tasses en porcelaine blanche à décor appliqué d'un char, XIXème On joint Partie de service à thé en porcelaine de Paris à côte or avec verseuse, 3 tasses et 6 soucoupes (accidents)	20
24	Bordeaux : un plat long : 46cm, deux assiettes en faïence (fêles aux 3)	35
25	plateau de service en métal peint à décor floral, Napoléon III, diam : 71,5cm	110
26	Deux assiettes, une compagnie des Indes (réparation), et autre porcelaine tendre, diam : 24 et 22,5cm	40
27	Deux cuivres et deux plats et deux assiettes faïence (fêles)	20

# Liste des résultats de vente 30/04/2021

BELLE VENTE MOBILIERE MONTGUYON

136 QUAI DES CHARTRONS

Résultat sans frais

Page N°2

Catalogue	Désignation	Adjudication
28	BACCARAT Grand service en cristal à pans coupés et décor gravé d'une frise de laurier, et bague à multifacettes, composé de : 4 carafes, 11 grands verres haut 16cm, 11 verres moyens haut : 13cm, 11 verres petits Haut : 11,5cm et 12 coupes à champagne haut : 11cm. XIXème, non signés	2 400
29	Paire de verseuses en Venise en rose, avec réserve de glace, haut : 24,5cm	250
30	Service en Vieux Paris 20 assiettes et 3 compotiers semi fleurs XIXème	200
31	Partie de service de table en porcelaine blanche à décor floral rose, environ 80 pièces	70
32	BACCARAT, chemin de table de 6 pièces, 4 dessous de bouteilles, le tout signé, on joint un flacon (éclat au col) et 3 dessous bouteilles cristal	150
33	SEVRES 3 coupelles porcelaine monogramme sous couronne, Marque Louis Philippe, 1847, diam : 14,5cm	470
34	Partie de service de verres en cristal avec 3 carafes, divers verres XIXème cristal, flutes à champagne, grande bonbonnière cristal, carafe monogrammée, verseuse et deux petits verres modèle Georges Sand	150
35	Lot divers dont saucière métal argenté Christofle, grand plat étain ancien	20
36	Lot métal argenté : chauffe plat, service à caviar, deux cloches usées, services à condiments, paire de bougeoirs	30
37	Ensemble porcelaine blanche XIXème : service à crème, soupière....	80
38	Poule en céramique formant terrine et plat rond à décor de poissons marque VDA	160
39	Deux fauteuils de style Louis XIII et paire de tabourets, haut dossier 91cm	170
41	un canapé 6 pieds à retapisser, style Louis XVI, long : 145cm	100
42	un coffre en fer de Marine, rouille (non ouvert) Travail du XVII / XVIIIème siècle Dim : 46 x 90, prof : 48cm.	600
43	Petit miroir à parclose en métal embouti, style XVIIe 60 x 35cm	30
45	France, fin du XVIIème siècle- début du XVIIIème siècle « Saint Jean-Baptiste » Fort-relief sculpté en applique en pierre calcaire polychromée, H. : 64 cm (Petits accidents à l'arrière de la tête et sur les parties saillantes de la base). Saint Jean-Baptiste est ici représenté dans son rôle de précurseur du Christ : il est vêtu d'une mélote et montre de son index l'agneau de Dieu couché sur un livre, symbole de son rôle de prédicateur. Il repose sur une base carrée décorée d'un blason d'azur à chevron doré orné de trois étoiles dorées. Une statue "Saint Jean Baptiste" en pierre polychrome 64cm	1 100
46	Buffet "Homme debout" en merisier (à restaurer) 205 x 100, pof 66cm	60
47	Pendule borne marbre et bronze doré, (manque de marbre) haut : 49cm	40
48	Fontaine en faïence fine à décor imprimé bleu sur fond blanc, un lot de bois doré, un carreau de brodeuse, des verres de cure	70
49	Lot de bois de cervidés, deux fleurets, ensemble de gravures en l'état	30
51	Maie en bois naturelle, à un tiroir et un panneau coulissant, entretoise H, Dim : 76 x 145, prof : 90cm	60
52	Présentoir avec clés anciennes	40
53	Pare feu formant secrétaire de style Louis XVI, XIXème, 107 x 60cm	60
54	Table de vendange, plateau ovale amovible, long : 95cm	180
55	Guéridon tripode rond plateau amovible XIXème diam : 68cm	20
57	Encrier en acajou, laiton et cristal à deux godés et un tiroir, long 22 cm XVIIIème siècle ? (fentes)	370
58	Bergère (à retapisser), époque Louis XVI Haut : 97cm.	100
59	Table de jeu de trictrac à deux tiroirs, plateau amovible, Louis XV régional et d'époque XVIIIe (ensollée) acajou ? 72 x 74cm, prof : 58cm	1 170
60	France, XVIIème siècle « Tête de putto » Élément d'architecture en pierre calcaire (Accidents, notamment sur la partie inférieure du visage) (H 25 cm) présenté par l'expert	200
61	Portrait à l'huile "un religieux", XIXème, Dim : 76 x 65cm	230
62	Grand bureau plat adossable, à cannelures et 4 tiroirs, Louis XVI régional et époque début XIXème (179 x 77, prof 81,5 cm)	450
63	Paire de lampes à pétrole en bronze haut fut : 44cm, marque « Dubernat Lampiste »	120

# Liste des résultats de vente 30/04/2021

BELLE VENTE MOBILIERE MONTGUYON

Résultat sans frais

136 QUAI DES CHARTRONS

Page N°3

Catalogue	Désignation	Adjudication
64	Petit miroir à fronton, époque Louis XVI, haut : 71cm (dédoré)	260
65	Alphonse ASSELBERGS (1839-1916) huile sur toile "Paysage à l'étang et aux rochers" signature 54 x 65cm (craquelures)	300
66	L. AMIEL Suite de quatre lithographies "Portrait de chevaux de course" imprimées par GODARD, 45 x 52cm (accidents)	20
67	Table à jeu à volet Louis Philippe acajou, long : 90cm	60
68	Lot livres Art	70
69	Scriban en bois naturel, pieds console, sculpté, style Louis XV régional et époque XVIIIe 100 x 130, prof 65cm	1 900
70	Fauteuil cabriolet tapissé, Louis XV	100
71	Petite table cabaret, style Louis XV régional et époque XVIIIe, 68 x 75 prof 50 on joint une table de chevet en bois fruitier à décor de trèfles sur les côtés, style Louis XV haut : 75cm	330
72	Table à jeu en bois fruitier recouverte d'un velours bleu pale, style Louis XV (70 x 115, prof 73cm)	250
73	Lampe à pétrole couleur céladon avec monture en bronze, on joint vase mariée porcelaine haut 39 cm (acc) deux bougeoirs en verre églomisé, bouquet mariée sous globe	30
74	Pare-étincelle en métal grillagé, une paire de chenets en bronze représentant un garçon et une jeune fille de style Louis XV, haut : 29cm	300
75	« Portrait présumé de Mr Pierre-Nolasque BERGERET (1782-1863) qui a effectué les dessins des frises en bas-reliefs de la colonne de la Place Vendôme » » huile sur toile (à restaurer) attribution manuscrite à l'arrière et daté 1807 24 x 16cm huile sur toile marouflée sur bois	1 150
76	Pierre DELACOUR par VALAPERTA, profil en cire, attribution manuscrite, haut : 12cm à refixer	230
77	Portrait d'un enfant en atelier XIXème HST accidentée 18,5 x 26cm	720
78	Marcelin DELECHAUX (1821-1902) "Scène galante" une huile sur toile dans un cadre doré et signée 23,5 x 18cm.	280
79	« GUSTAVE III DE SUEDE » Ecole française vers 1750, Huile sur toile Dim : 73 x 59cm	3 300
80	Baromètre Louis XVI en bois sculpté et doré (manque) haut : 96cm	480
81	Tapiserie d'Aubusson fragment 84 x 118cm	450
82	Miniature ronde profil Homme révolutionnaire sur papier, diam ; 12,5cm	130
83	Deux miniatures, la jeune fille sur ivoire diam : 6,5cm et autre gravure Portrait de Jb Lynch à Bordeaux idem.	80
84	Grande carte géographique sous verre « Portugal, dédié au Roi Philippe par Joseph Lendines de Guevara », Dim : 73 x 105 - datée 1662	1 000
85	Cabinet asiatique en bois exotique et incrustations de nacre, manque des boutons de tiroir Dim : 65 x 75cm, prof : 35cm (acc.)	600
86	Table Indochinoise, quadripode, entretoise plateau ajouré plateau fendu, Dim : 76 x 85, prof : 47cm.	190
87	Commode en acajou, pieds griffes bois noirci, 3 rangs prises métal doré buffles de lions, dessus marbre noir rapporté Dim : 84 x113cm, Epoque Consulat, ( tiroir voilé)	320
89	Console en acajou à colonnes et marbre rose clair, Empire Dim : 87 x 98, prof 47cm (ensollée)	180
90	Grand salon en acajou Empire comprenant : un canapé, six fauteuils et quatre chaises, accotoirs tête de dauphins, et palmettes, XIXème, tissu d'origine, long canapé : 185, haut : 99cm, fauteuil : larg 60, haut : 94cm	1 300
91	Fine table à abattants en acajou, travail anglais, plateau 78cm, haut : 70cm, 8 pieds, manque un morceau entretoise	240
92	Table carrée dite "portefeuille" en placage d'acajou et filets de bois clair, travail anglais, dim : 56 x 56, haut : 75cm, sur roulettes, tiroir en ceinture	200
93	Paire de grands candélabres à quatre branches en bronze doré et patiné, fut cannelé, 4 bras de lumières, Restauration haut : 54cm	2 300
94	Miroir rectangulaire à fronton en bois sculpté et doré, Louis XVI Dim : 77 x 125cm	680
95	Paire de grands vases en porcelaine de Paris « Scène Troubadour », prises femmes ailées, dorés et mordorés (usures dorure) Louis Philippe Haut : 47cm	780
96	Lampe de table en bronze et fut à pans coupés en agate, haut pied : 37cm	100

# Liste des résultats de vente 30/04/2021

BELLE VENTE MOBILIERE MONTGUYON

136 QUAI DES CHARTRONS

Résultat sans frais

Page N°4

Catalogue	Désignation	Adjudication
97	Cave à liqueur bois noirci, filets de laiton et écaille (accidents) avec 4 carafons (pas de verres) Napoléon III, Dim : 25 x 33, prof 24cm.	150
98	Vase en bronze asiatique tripode, décor de dragons, Vietnam, haut : 28,5cm.	100
99	Paire de lampes à pétrole en porcelaine de Chine de Canton, monture bronze doré haut fut : 46cm.(cassées)	90
100	Coffret à senteur marqueté d'écailles et de filets de laiton comprenant deux flacons, long 16,5cm (éclat au col)	40
101	Boîte marquerie de paille avec compartiments (accidents) Dim : 10,5 x 29, prof : 16,5cm	60
103	Français vers 1780 « Portrait du Baron de Portal (1742-1832) » Huile sur toile, Dim : 71 x 58cm.	5 700
104	Vase en porcelaine de Chine de Canton col drapé haut : 30cm	100
105	Grande gravure "Couronnement de Napoléon" d'après David par Jazet, dim à vue de gravure : 67,5 x 94cm	185
106	Grande Pendule borne en bronze doré représentant Diane, Julien BELIARD à Paris (saut d'émail au cadran, manque une aiguille) Dim : 57 x 42, prof : 16cm.	1 700
107	Lampe de table en métal en forme de colonne cannelée haut fut : 47cm.	20
109	Ecole allemande début XVIIIème "Scène de bataille" une huile sur bois Dim : 22,5 x 30cm.	600
110	"Noé se dirigeant vers l'arche" huile sur bois XVIIIème 23 x 32cm	480
111	"Maréchal Soult" un gravure réhaussée 33,5 x 26,5 (accidents)	30
112	« Nature morte : vase fleuri, papillon, insectes et oiseaux" broderie au fil sur soie, XIXème, Dim : 66 x 61cm	320
113	Encrier XIXe, décor bronzes dorés, sautes de placages, long : 23cm.	340
114	Lot livres reliés à gauche	1 250
115	Lot de livres reliés à droite	1 800
115 B	1/2 LOT DES LIVRES	800
116	Tasse et sous tasse en porcelaine de paris, décor Profil de femme, haut : haut 14 cm, Louis Philippe (fêles)	50
118	Guéridon rond plateau marbre noir accidenté, pied tripode, diam : 81cm	60
119	Lot : selle arabe, accessoires d'équitation en cuir brodé, selle européenne, clister, étriers	370
120	Grand bureau plat en acajou style Louis XVI à 3 tiroirs en ceinture, et trois muets Dim : 75 x 162, prof : 81	800
121	Banquette 8 pieds, Directoire long : 171 cm	200
122	Lit en bois fruitier, style Directoire	40
123	Table travailleuse marquetée d'iris sur fond de palissandre, Art Nouveau, haut :	30
124	Fauteuil dit "Dagobert" en noyer sculpté, haut : 100cm époque fin XIXème et on joint une table à écrire	130
125	Paire de flambeaux en bronze à trois pieds griffes, Restauration haut 27cm	95
126	Pendule squelette en bronze doré LACROIX à Toulouse, style Retour d'Egypte haut 45cm (manque haut)	1 080
127	Bidet en acajou XIXème	20
128	360Commode pantalonnière en placage de ronce à un tiroir et deux portes marbre dit "brèche" 105 x 119, prof : 56	360
129	Boîte à chapeau en cuir haut 38 cm	40
130	Aquarelle "Militaire à cheval" signée en bas à droite (?) et dans un cadre doré usé 12 x 18cm	120
131	Table de chevet marquetée à deux tiroirs pieds gaines, haut : 72cm	10
132	Lot avec Jardinière ovale en faïence de Montagnon, bougeoir église à 7 branches, paire de bougeoirs bonze, boîte peinte alsacienne, paire de jumelle	60
133	Armoire Bordelaise en acajou moucheté, style Louis XV fin XVIIIe Dim : 280 x prof : 73cm, larg : 185	1 100

# Liste des résultats de vente 30/04/2021

BELLE VENTE MOBILIERE MONTGUYON

Résultat sans frais

136 QUAI DES CHARTRONS

Page N°5

Catalogue	Désignation	Adjudication
135	Lot : deux lévriers couchés et un lapin en métal, paire de cache-pots en porcelaine peinte, XIXème, une pendule borne en marche blanc, fin XIXème, jardinière ovale en faïence de Montagnon, miroir à poser en métal argenté (accident), style Louis XVI, une statuette en biscuit de porcelaine "femme et amour" fabrique de Volkstedt Rudolstadt, fin XIXème	140
136	Paire de coquilles en nacre, gravées de thèmes religieux et fixées dans des cadres dorés haut 13cm	180
137	Ensemble objets religieux dont crucifix sur fonds acajou cadre bronze doré, vierge régule, bible, reliquaire métal doré, bibles....	210
138	Divers objets ivoire, bois tourné, cachet, coupe papier, Vierges émaillée, chapelets, pommeaux, porcelaine et divers	70
139	Contenu des deux tiroirs : ombrelle, cols, jeux, éventail pare feu, pièces, pommeau de canne, dessous de plat rond bronze, etc....	120
141	Table à écrire, piètement X, Dim : 76 x 97, prof 64cm (piqûres insectes xylophages)	290
142	Commode bordelaise en acajou à quatre tiroirs, style Louis XV époque XVIIIème Dim : 85 x118, prof 67cm	2 700
143	Paire de fauteuils en bois fruitier et tapissés, Louis Philippe, haut : 93cm	150
144	Armoire Bordelaise en acajou, style Louis XV fin XVIIIème Dim : 290 x 200, prof : 80cm. (transformation)	800
146	Trumeau à restaurer, époque XVIIIème (manques au cadre), manques à la toile) haut : 170cm	420
147	Guéridon en acajou à plateau cabaret (plateau fendu et manque sur le bord)	60
148	Bijoux fantaisies, soldats de plomb, écrin, encrier, etc...	90
149	Paire de candélabres à cinq branches à décor de pampres de vigne et d'épis de blé, une boîte marquetée, miroir, sujet accidenté	60
150	Pastel "Paysage de mer d'Italie » Dim : 40 x 31cm, On joint une gravure "Le couché" d'après VAN LOO et PERPORATI (tâches)	240
152	Paire de lampes en tôle patinée et dorée simulant des colonnes surmontées d'opales blanches XIXème, haut : 61cm, sautes de couvertes	440
153	Bénitier en bois et stuc doré à fond miroir, XVIIIème haut : 53 x 31cm	250
154	Petite Commode d'enfant à colonnes détachées en bois naturel Dim : 56 x 76, prof 43cm, style Empire	320
155	Commode à ressaut central en placage de bois de rose amarante et acajou, dessus marbre, style Transition Dim : 86 x 128cm	420
156	Trumeau "Mère et ses enfants saluant les marins", fin XIXème, haut : 130cm	160
157	Lot divers : une paire de pique-fleurs en verre à 3 branches XIXème (fèle), bénitier en biscuit, étagère de table, face à main, une aquarelle scène galante, etc...	100
159	Partie de service en faïence Gien environ 100 pièces (certaines jaunies) modèle « Til Sitt »	200
160	Suite de 4 carafes et 4 dessous bouteilles en cristal XIXème	130
161	un meuble d'enfant buffet argentier, haut : 127cm et lit poupée long 66	150
162	Dinette en porcelaine à bord marli bleu et décor floral, on joint quelques verreries, XIXème	180
163	Christofle, modèle Spatour : 3 cuillères et une fourchette, pelle à tarte, cuillère saupoudreuse, manche à gigot, cuillère de service, on joint des couverts métal double filet contour, des fourchettes à huitres, et des couteaux manche bakélite	50
164	LINGE ANCIEN	280
165	8 FAUTEUILS A CROSSES LOUIS PH ET CANAPE	200