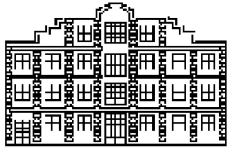


SVV BARATOUX - DUBOURG ENCHERES



Yann BARATOUX Commissaire-priseur habilité

136, Quai des Chartrons - 33 300 BORDEAUX

Tél : 05 57 19 60 00 - Fax : 05 57 19 60 01



Internet : etude-baratoux.com / mail : baratoux@etude-baratoux.com

Agrément n°2002-367 - Sarl au capital de 30 000 €

N° Identification : 442 979 274 R.C.S Bordeaux - TVA Intracomm. FR04442979274

Liste des résultats de vente 25/06/2021

SUR PLACE RADONIC

LE PUY

Résultat sans frais

Page N°1

| Catalogue | Désignation | Adjudication |
|-----------|--|--------------|
| 1 | Service à oeufs en métal argenté, Travail anglais : 6 coquetiers, 6 cuillères sur présentoir diam. 21 cms | 65 |
| 2 | Ensemble de dessins et gravures, aquarelles, représentant des oiseaux et paysages On joint un bois sculpté "Adoration des Mages" 56 x20 cms | 100 |
| 3 | MAX CLAUDET (1840-1893), plaque émaillée datée 1888, en bas relief "Virgile et Dante sur la rivière Styx par le batelier Phlegyas" d'après l'enfer de Dante Dim : 59 x37 (accident) | 185 |
| 4 | Félix-Elie REGAMEY (1844-1907) XILEFF - XILEF - Felix REGAMEY "Allégorie de la science" Huile sur toile en grisaille, signée en bas à droite et datée 81, XIXème siècle, Dim : 119 x 124cm. | 610 |
| 5 | Ensemble de céramiques blanc bleu de Delft composé de 4 carreaux (13x13 cms), une verseuse, un vase cornet (haut : 22 cms) et un vase monté en lampe (accidents) Hollande XVIIIet XIXème siècle. | 180 |
| 6 | Cinq tableaux dont un pastel "Marine Mallaga" daté 54 signé en bas à gauche HAM (Dim : 34 x46) un Tableau " La Joconde" huile sur bois (Dim : 20x 15cm) | 140 |
| 7 | Grande enfilade 3 portes, 3 tiroirs moulurée en bois naturel rustique Dim : 99 x 215 prof.60cm. | 420 |
| 9 | "Saint Jean Baptiste" sujet en bois sculpté polychrome travail ancien haut : 32.5 cm | 120 |
| 10 | Antonin MERCIÉ (1845-1916) "GLORIA VICTIS (1874)" Important groupe en plâtre à patine brune, travail ancien, haut : 123 cms (réparations au bras, au doigt, à la jambe, à l'épée) | 1 350 |
| 11 | Table carrée à piètement en bois exotique réuni par une entretoise en H, de style Louis XIII, plateau en marqueterie de cubes (Dim : 73 x 69 prof. 69 cms) | 150 |
| 12 | Deux sujets en biscuit polychrome, "Scène d'enfants" haut 28 Long. 25 | 30 |
| 13 | Lampe boule en terre cuite vernissée peinte, travail Art Déco des années 30. haut : 22 cms | 70 |
| 14 | Eléphant en cuir, travail étranger des années 30 Dim : 43 x54cm, en l'état (manques) | 50 |
| 15 | Une boîte à gants en marqueterie de loupe et filets de laiton Napoléon III Long. 31cm, un plumier laqué noir Asie Long : 23cm, on joint une boîte laquée, une boîte placage XIXème, et une boîte métal publicitaire "Côte d'or 1883" | 60 |
| 16 | "Le gardien de cochons" Esquisse huile sur toile, travail nordique Dim : 29x39 On y joint : "Paysage" Huile sur panneau datée 1916, gravure de vaches et "le gardien des chèvres" Huile signée Georges CLAEYS Dim : 28 x22cm. | 100 |
| 17 | Commode tombeau galbée à 3 tiroirs, montants sculptés de coquilles, en bois naturel XVIIIème Dim : 88 X127 prof. 68 cms | 800 |
| 21 | "Vierge en maternité" bois sculpté polychrome, travail étranger XVIIIème, Dim : 34 x23cm. | 200 |
| 22 | Table vide-poches carrée en bois naturel, travail moderniste des années 1940. Dim75x60x60 | 150 |
| 23 | Coffre à sel rustique en bois naturel à deux ferrures, travail ancien Dim : 62 x 122 prof 56 cm. | 380 |
| 24 | Buffet crédence à quatre panneaux sculptés d'arabesques et profils d'hommes casqués. Travail de style Louis XIII, Dim : 211 x l. 122 prof. 60 | 300 |
| 25 | Médaille en bronze "Scène érotique aux bacchantes" Diam 15cm | 50 |
| 25 B | José WEISS (1859-1919) " Les vaches sur le chemin " Huile sur toile signée en bas à gauche et datée 1880, 40 x 32cm | 250 |
| 26 | "La ramasseuse de bois" huile sur toile, travail nordique XIXème Dim : 64 x 53cm. | 200 |
| 29 | C. W ? "Le chien de chasse" huile sur panneau signée XIXème Dim : 12 x 18 cm on y joint "Paysage ovale" huile sur carton anonyme 31 x24 cms | 130 |
| 30 | Paire de sellettes quadripodes de style Louis XVI haut 114cm, on joint une autre à fût central haut.105cm, et une table desserte ht. 73cm. | 80 |

Liste des résultats de vente 25/06/2021

SUR PLACE RADONIC

Résultat sans frais

LE PUY

Page N°2

| Catalogue | Désignation | Adjudication |
|-----------|---|--------------|
| 31 | Grande méridienne de style Louis XV à six pieds, travail du XXème siècle, capitonnage récent (bon état) Dim : 173 x73cm | 300 |
| 32 | MASSE, comptoir céramique, paire de plats en porcelaine de Limoges à décor de nymphes Long 54cm. LOT N° 33 Contenu du buffet : verseuse céramique "Cyrano de Bergerac", moules à kougloff, salières, pots en céramique alsacienne, art populaire, valise de toilette, lampe à pétrole..... | 100 |
| 34 | Lot : coupe en céramique verte dans le goût de Vallauris, deux putti en résine, putto en bronze (élément de pendule), deux marines (dim : 23 x 15 cm), une lampe à pétrole. | 60 |
| 35 | L. MERRIT ? " Le berger dans le champ de bruyère" huile sur toile signée en bas à droite 64 x 92cm | 160 |
| 36 | Table ronde à six pieds (diam 113), chaises pailées Louis Philippe, deux tables de chevet haut. 63cm et 76cm, table à écrire ht.73cm, table bout de canapé un tiroir en ceinture ht. 60 cms, et la vitrine avec deux portes vitrées ht.240 x 150 prof 56cm. | 100 |
| 37 | Un fauteuil caquetoire style Renaissance avec des parties anciennes haut 120cm. | 60 |
| 39 | Boiserie de trumeau en bois décapé, modèle de style Louis XVI Dim : 200 x 105cm. | 300 |
| 40 | Armoire à riche décor de fleurs, monogrammée MB et datée 1919 ,travail d'Alsace ou de l'Est Dim : 178 x140 prof 57cm | 100 |
| 41 | Ensemble d'objets de décoration dont vannerie, lustre de style mongolfière haut. 76cm, et de deux cassettes métal | 110 |
| 42 | Buffet deux corps formant vitrine dans le haut à riche moulures, en chêne XIXème Dim : 233 x 140 prof.50cm (sans le contenu) | 260 |
| 43 | "Ange au papillon ou Cupidon" sujet en marbre sculpté fin XIXème haut.64cm (doigt à recoller) | 630 |
| 44 | Paire de colonnes en marbre, fût cannelé, travail moderne haut : 111 cms (l'autre est dans la pièce du fond et semble abimée, cassée à la base) | 610 |
| 45 | Ensemble d'objets divers (dans la vitrine) : chopes en grès alsaciennes, lampe à pétrole, sujets en biscuit ou porcelaine, coupe ajourée, presse-papier sulfures | 130 |
| 46 | Bonnetière moulurée une porte un tiroir de style Louis XIII ht. 240 x 165 prof.70cm | 200 |
| 47 | Lot de cuivres : jardinière, casseroles, passoire, soufflet de forge. On joint la fontaine en cuivre. | 80 |
| 48 | Commode scribanne de style Louis XVI Dim : 106 x 115 prof.59cm | 370 |
| 49 | H. DEFRAINE."Marine" huile sur toile signée et datée 18... (accidents) Dim : 28 x38cm. | 80 |
| 51 | Germain René BONHEUR (1848-1882) "Paysage à la barque" huile sur toile signée Dim : 73 x112cm (sautes de couverture) | 100 |
| 52 | Georges VILLAIN (1854-1930). "Le berger et ses moutons", HST 64 x53cm | 90 |
| 53 | Deux guéridons dont un tripode sur roulettes de style Louis XVI dessus de marbre à galerie haut 77cm, on y joint une colonne à fût cannelé Haut : 112 cms | 80 |
| 54 | Deux sellettes porte-plantes constituées de racines naturelles ht.174 et 160cm | 210 |
| 55 | CAB Céramique d'Art de Bordeaux, vase en céramique émaillée bleue à coulures haut 32cm. | 110 |
| 56 | Bibelots divers sur le buffet : service à liqueur, argenterie, pendule borne céramique Art Déco, sujet en régule Art Déco, montage de coupe en métal argenté décor de bouc, face à main, broc et bassin, poignées de portes... LOT N° 50 Lot d'étains, épaves de fusils, vase laiton, bouteille ancienne St Emilion, bénitier en porcelaine. | 180 |
| 57 | Enfilade buffet de style Louis XV à trois portes moulurées et sculptées Dim : 105 x109 prof.70 | 200 |
| 58 | Table de salle à manger Art Déco, placage de palissandre (?), pieds en demi-cercle réunis par une entretoise, épais plateau de marbre brèche. Dim : 73 x 150 x 110cm. | 150 |
| 61 | lot 61----- Germaine FRONCEZ ? "Paysage de montagne" huile sur panneau 36x 45cm. Lot de cadres : "Crucifixion" 79 x40, paysage cubiste de Provence Dim : 40 x57 et trois autres tableaux divers. lot N° 62)..... | 70 |
| 63 | Bonnetière une porte un tiroir, à pointes de diamants de style louis XIII, Dim : 205 x130 prof 71cm. | 150 |
| 64 | D'après les frères LE NAIN "Scène intimiste" huile sur toile XIXème Dim : 98 x68 | 150 |
| 66 | Piètement tripode rond en marbre sculpté ht 68 (léger manque à la base) | 300 |

Liste des résultats de vente 25/06/2021

SUR PLACE RADONIC

Résultat sans frais

LE PUY

Page N°3

| Catalogue | Désignation | Adjudication |
|-----------|---|--------------|
| 67 | Ensemble de bénitiers en faïence, porcelaine et biscuit anciens, haut .max. 23 cms | 170 |
| 68 | Bureau à cylindre en acajou à quatre tiroirs, travail anglais XIXème Dim : 136 x 135 prof. 127 | 320 |
| 69 | "Lévriers", sujets en céramique craquelée des années 40. | 70 |
| 70 | Ensemble de bibelots sur deux étagères : petit miroir spsychée de style Louis XVI (haut.29cm), céramiques Jersey, lampe Berger, vase mouchoir dans le goût de Venini (haut.28cm), flacons à parfum, piétement aux dauphins signé St Louis (vérinne cassée) | 80 |
| 71 | Lot d'étains, mesures, deux sujets régule (accidentés), tisanière porcelaine, robinet de barrique, verseuse en métal argenté, seau à glaçons, deux dessous de bouteilles en métal argenté, divers cuivres et mesures étain. | 80 |
| 72 | Une gaine en marbre à riche décor Rocaille haut.121, on y joint une vis de presseoir | 1 100 |
| 73 | Paire de girandoles électrifiées, manque les pampilles haut 28. | 70 |
| 75 | "Marine" huile sur toile XIXème signée Dim : 32 x40cm. | 100 |
| 76 | MORY "Village au coucher de soleil" huile sur toile signée 48 x61cm | 160 |
| 77 | Adolphe MAUBACH (XIX-XX) "Noël" deux sujets en terre cuite polychrome sur base en bois ht totale 62cm (une tête recollée et sautes de couverture) | 220 |
| 78 | Buffet bibliothèque champi gris constituée de persiennes ht.240 x 120 prof. 55cm | 170 |
| 80 | Commode de forme arbalète en merisier ?, à trois tiroirs, décor de godrons, XVIIIème. haut.89 x136 prof.70 cms | 1 250 |
| 81 | Console en bois doré sculpté et ajouré rocaille ajouré Louis XV, dessus de marbre brèche (réparation au marbre) haut. 87 x 144 prof. 69cm. | 2 900 |
| 82 | Paire de chaises de style Louis XIII, bureau à caisson rustique, table à volets rustique, et paire de portes moulurées ht. 235cm | 80 |
| 84 | Coffret de cave à liqueur en placage et filets de laiton. Napoléon III, sans les verreries | 50 |
| 85 | "Scène de déjeuner champêtre" huile sur toile XIXème. Dim : 120 x92cm. | 150 |
| 86 | Tapiserie avec une impression dans le goût de Le BRUN XXème 192 x 180 | 240 |
| 87 | Bonnetière pointe de diamant, une porte un tiroir, intérieur buffet, montants colonnes torsées. ht. 250 x 120 prof. 77cm. | 570 |
| 88 | Paire de cadres en stuc doré de style Rocaille, accidents et réparations. ht.84 cms | 100 |
| 89 | Fût en marbre rouge veiné à pans coupés toute face ht.113cm. | 600 |
| 90 | Armoire deux portes moulurées sculptées de gerbes de blé XIXème, ht.227 x 150 prof.63. On y joint un petit bureau à cylindre à restaurer. | 200 |
| 91 | Deux colonnes, une en plâtre et l'autre recouverte de cuivre repoussé. ht. 104cm. | 60 |
| 92 | Deux grandes suspensions en verre opalin veiné dans le goût de Murano, travail moderne. ht.33 cms | 240 |
| 93 | Ensemble important de caches ampoules en opalines, deux boules de lustre et lustre en fer forgé | 200 |
| 95 | Lustre en métal repoussé à décor de roses et fût central à décor de danseuse orientale à 6 branches, ht. 80 cms | 70 |
| 101 | DELFT - Trois assiettes en céramique blanc bleu et filet ocre (égrenures) Diam moyen 23 cm | 100 |
| 102 | DELFT - Plat en céramique blanc bleu à décor floral stylisé en écoinçons. (porte une marque) Diam 34cm. | 90 |
| 106 | Ensemble de dix assiettes en faïence dont Moustiers, Marseille, La Rochelle et une patronymique Nevers ? | 100 |
| 108 | Lot de faïence et porcelaine diverse dont Rouen, Bruxelles, Limoges.... | 110 |
| 109 | A. FREYGNAUX ? "Montmartre" Huile sur carton signée et datée 1948, Dim : 21 x 14cm | 40 |
| 110 | Prosper Louis VAGNIER (XIX-XX) "Vue d'une rue animée village de Montagne", aquarelle signée et datée 1942, dim : 37 x 44cm. | 90 |
| 117 | Deux paires de grilles d'intérieur en fer forgé à décor de volutes, travail 1940. Dim environ : 127 x l .4x 64 | 320 |

Liste des résultats de vente 25/06/2021

SUR PLACE RADONIC

Résultat sans frais

LE PUY

Page N°4

| Catalogue | Désignation | Adjudication |
|-----------|--|--------------|
| 118 | Disques, plats, étain, ramasse miettes en papier maché, pendule en régule accidentée, métal argenté (dans l'armoire du bureau) LOT N° 119 Contenu de la pièce : Nombreuses armoires, bonnetières démontées, tables à écrire, bureau, table de ferme, coffre ancien, buffet bas, un lustre accidenté..... (dans le bureau et dans l'abri de la piscine) | 400 |
| 120 | Lot de livres d'art : les antiquaires, le mobilier, styles régionaux, etc...(dans le couloir) | 100 |
| 121 | Comtoise mouvement marqué LEROUX ancien au coq, caisse en chêne ht.237 x 40 xprof. 27 cms on joint un mouvement | 160 |
| 122 | Trois petites vitrines monture acier de magasin dont une murale ht.81 x 42 une à poser 60 x 32 et une grande haut.152 | 510 |
| 123 | Banquette Louis Philippe en placage de bois clair à doucine L 1909 x 72 et une paire de fauteuils au modèle XIXème | 220 |
| 124 | Armoire normande en bois sculpté à décor de paniers et cygnes ht. 233 x 180 prof.70 (pieds coupés) LOT N° 125 Crédence deux corps à demi colonnes torsées, panneaux en loupe et ange sculpté. de style Louis XIII ht.204 x 154 prof.66 cms | 200 |
| 126 | Grande rambarde en fer forgé à volutes, application de bronzes dorés en feuilles d'acanthé. Long environ 350 x 2, haut. 76cm, avec l'escalier et les boiseries du bas | 1 300 |
| 127 | Vitrine de style Louis XVI à colonne cannelée et verre biseauté début XXème. ht. 236 x 126 prof.48cm | 100 |
| 128 | Table à écrire de style Louis XIII 76 x 96 prof. 61, table à écrire Louis Philippe, paire de chevets de style Louis XV (dans la chambre d'amis) Bureau à gradin Louis Philippe L. 155cm, table de Monastère piètement ancien 73 X216 prof. 100, armoire deux portes de style Louis XV ht. 248 cms, suite de six chaises Louis Philippe et trois paillées, un chevet Louis Philippe, un prie-dieu, et deux sellettes torsées ----- (N° 129) | 200 |
| 130 | Lot de fûts de lampes à pétrole dont quelques paires, opaline, porcelaine, le tout XIXème avec la vitrine. | 130 |
| 131 | Meuble en pin formant secrétaire à multiples tiroirs, à patine beige et décor floral, travail de l'Est ht 215 x96 prof. 45cms | 150 |
| 132 | Huit tapis d'Orient anciens | 400 |
| 133 | Tapiserie brodée dans le goût d'Aubusson 142 x 200 sur chassis | 80 |
| 134 | (contenu de la chambre Gaëlle) Banquette huit pieds Louis XV, une caisse de comtoise, deux tables à huit pieds, une table de milieu Louis XV, deux armoires XIXème, un buffet en chêne quatre portes, table à volets, table à écrire en l'état, une comtoise CASIMIR BRASSEUR à PALISEUIL. | 100 |
| 134 B | deux armoires XIXème, un buffet en chêne quatre portes, table à volets, table à écrire en l'état, une comtoise CASIMIR BRASSEUR à PALISEUIL. | 100 |
| 135 | Une maquette de bateau (deux mâts) Dim 120 x 120cm | 170 |
| 136 | Contenu de la vitrine : paire de vases opaline décor émaillé, broc en faïence sujet en biscuit, paire de vases barbotine, cendrier avec éléphant céramique. | 150 |
| 137 | Un buffet-vitrine en pin à patine beige et bleue. ht. 250 x 115 x prof.52 | 200 |
| 138 | ART POPULAIRE : ensemble de céramiques : dame-jeanne, entonnoirs, toupine, pot à graisse, jardinière en céramique barbotine, trumeau art deco avec montants en bois sculptés ht.120 x90 | 160 |
| 139 | Table de bridge en acajou XIXème Dim : 80 x80, un pare-feu acajou, table desserte Napoléon III, étagère de coin en acajou | 40 |
| 140 | Paire de girandoles en lampadaire et on joint un pique-cierge en étain. | 170 |
| 141 | Secrétaire de dame de style transition Napoléon III, (plateau à refixer). Haut :122 X 71 prof.36. On joint un somno marbre rapporté. | 300 |
| 142 | Paire de chapiteaux en bois sculpté et doré, Travail moderne haut. 48cm, et paire de cassolettes en régule aux anges ht. 35cms | 230 |
| 143 | Commode Mazarine galbée en façade avec trois tiroirs moulurés, piètement détaché à volutes de style Louis XVI, XVIIIème ht. 85 x 108 prof 64cm. | 850 |
| 144 | Armoire en pin peinte à décor floral sur fond bleu. | 130 |
| 145 | 145-Petite armoire en merisier de style Louis XV. ht 180 x144 prof 45cm. Mobilier de la pièce : table ovale six pieds, grand buffet rustique deux portes ht.125 x 152 prof.65, une table à écrire, éléments de coiffeuse et de table. (N° 146)----- | 100 |

Liste des résultats de vente 25/06/2021

SUR PLACE RADONIC

Résultat sans frais

LE PUY

Page N°5

| Catalogue | Désignation | Adjudication |
|-----------|---|--------------|
| 147 | Une paire de fauteuils et une table guéridon, buffet rustique de cuisine. | 60 |
| 148 | Contenu du grenier : lot important de fauteuils Louis Philippe. (dont des séries de huit), quatre coffres en pin à décor peint de fleurs de l'Est, une commode à décor peint de l'Est, un coffre bombé travail d'Afrique du Nord. | 360 |
| 149 | (Dans l'atelier) Trois lustres en bronze doré style Louis XV ou Régence XIXème hauteur max 88 cms | 100 |
| 150 | Le contenu de l'atelier : une vitrine de magasin, vis de pressoir, trois crédences, deux grandes tables à volets, meubles démontés, long coffre-banc ancien. | 100 |
| 151 | Paire de fauteuils dossier médaillon de style Louis XVI, champi blanc. | 80 |
| 152 | Guéridon rond tripode de style Art Deco. diam 60 | 110 |
| 154 | Paire de cadres de style Louis XV stuc doré accident ht. 78 et un miroir ovale de style Louis XVI en stuc doré au noeud. | 60 |
| 155 | Louis LONCIN (1875-1946) "Le ramasseur de bruyères" huile sur toile signée 50 x 75cm. | 370 |
| 156 | Un trumeau XIX "Scène napolitaine" huile sur toile 157 x 82 | 130 |
| 157 | Un placard avec des portes en persiennes en patine grise. ht 202 x 125 prof.45 | 180 |
| 158 | Une commode étroite de style Louis XVI à trois tiroirs, dessus de marbre gris Ste Anne. Ht x 100 prof. 43 | 160 |
| 159 | Contenu du placard dont carafes cristal, bouchons de carafes, pied d'un calice, des bougeoirs, un buste en terre cuite d'Alsace, des bouchons de barrique.... | 100 |
| 160 * | Suite de dix chaises Louis-Philippe en acajou, dossier à barettes mouvementé. | 100 |
| 161 | Un vase en porcelaine de Chine accidenté et réparé à décor d'un dragon ht.46cm | 760 |
| 162 | Jeanne PILLET (XX) huile sur toile signée "Nature morte au melon" 50 x 60 | 200 |
| 163 | Sur le buffet : ensemble de pichets en faïence, soupière, paire de cassolettes en régule et un petit secrétaire de poupée XIX. | 90 |
| 164 | Un coffre à décor peint sur fond bleu, travail de l'Est. ht. 72 x105 prof.60 | 110 |
| 165 | Un buffet deux corps en chêne mouluré sculpté ht.228 x 150 x prof.60. On y joint un buffet rustique en chêne à deux portes. ht.109 x 182 x prof.54 | 200 |
| 167 | 167 ARMOIRE de l'Est en pin peint à décor de fruits sur fond rouge. ht. 185 x126 prof.56 LOT N° 168 Table à écrire deux tiroirs en ceinture en placage de bois clair, toutes faces. ht.74 x 118 prof.69 On y joint un secrétaire à dos d'âne rustique de style Louis XVI ht.106 x 117 x prof. 55 | 150 |
| 170 | Billard français de style Louis XVI richement sculpté (planche de protection150 x 277) ht.80, et six queues de billard. | 500 |
| 171 | Manteau de cheminée en marbre, démonté en l'état. L.195 manteau facial, ht jambage 68 cms (plateau cassé en deux) | 140 |
| 172 | Trois coffres Afrique du nord à décor gravé de rosace ou volutes stylisés. L' un 75 x 100, l'autre 65 x120 | 100 |
| 173 | Grande porte d'entrée à deux vantaux, en bois sculpté à décor d'ange, grilles en fer forgé Dim avec son cadre 334 x 141cm | 220 |
| 174 | Table de salle à manger en bois à décor peint en faux marbre rouge 127 x250 hauteur d'un pied 68 | 100 |
| 175 | Prototype ou mécanisme ou moule de pièce industrielle bois peint en vert longueur plateau vert 233 cm , roue 115 x 115. | 100 |
| 177 | Reste des meubles du chai : salon Louis-Philippe avec banquette, deux fauteuils et trois chaises, | 50 |
| 178 | Trois racines sculptées en vasques ou bénitiers. l. 134 | 350 |
| 179 | Trois fûts de lampadaires en fonte ht. 227, baseen fonte moderne, on y joint les trois lanternes à adapter. ht.62 cms | 360 |
| 180 | Une fontaine en marbre moderne à décor d'un mascaron Bacchus. ht 150. l.89 cms | 160 |
| 181 | Lot important de plaques de marbres modernes et anciens, portes, fenêtres, volets, structure de véranda, fûts en fonte, table de ferme, bronzes de meubles, tournebroches, manteau de cheminée cassé, bouche de four, persiennes et divers brocante. | 500 |
| 183 | Une paire de jarres en terre cuite vernissée Afrique du Nord. ht.94cm | 230 |
| 184 | Quatre meubles de toilette métal et leurs quatre vasques en émail. | 120 |

Liste des résultats de vente 25/06/2021

SUR PLACE RADONIC

LE PUY

Résultat sans frais

Page N°6

| Catalogue | Désignation | Adjudication |
|-----------|---|--------------|
| 185 | Fontaine à l'ange en marbre avec la plaque. ht. 130 l. 94. Vasque prof. 72 et le fût ht.54 | 170 |
| 186 | Fontaine en marbre, plaque avec mufle de lion (129 x 90), sa vasque (prof.67) | 170 |
| 188 | Fontaine marbre plaque avec mufle de lion (129 x 90), sa vasque (prof.67) | 140 |
| 189 | Fontaine en trois parties en marbre, femme à la cruche composée d'un pied ht . 67 d'une plaque ht.75 vasque prof.48 | 180 |
| 190 | Une vasques et un piètemet de fontaine. ht. 47 et 35 cms. Fontaine marbre à décor de la déesse de l'amour et un mufle de lion plaque ht.120 x 70 | 300 |
| 192 | Fontaine en fonte grande vasque (diam 120cm) sur un pietement décor de trois cygnes (Haut : 104 cm) une vasque (Diam : 70cm) soutenue par une femme à la cruche accidentée (haut : 107cm) | 200 |
| 193 | Grande jarre en terre cuite, travail Afrique du Nord percé. diam. 96 cms ht.68 | 120 |
| 194 | Ensemble de deux paires de jardinières en pierre. L. 74 x 68 et Paire de doubles mangeoires en pierre taillée. l.83 | 380 |
| 195 | Fontaine marbre à décor d'un dauphin composée d'une plaque, d'une vasque et d'un pied. ht 118 l.60 | 350 |
| 196 | Fontaine marbre à décor d'une tête de Bacchus, composée d'une plaque d'une vasque d'un pied. ht 154 x 90 | 180 |
| 197 | Fontaine marbre à décor de dauphin et enfant à la fontaine composée d'une plaque d'une vasque d'un pied ht 175 x l.102 | 240 |
| 198 | Fontaine marbre à décor d'un Bacchus composée d'une plaque d'une vasque d'un pied ht. 163 l.82 | 140 |
| 199 | Fontaine marbre à décor d'un dauphin composée d'une plaque d'une vasque d'un pied ht. 136 l. 60 | 150 |
| 200 | Une vasque ht.35 L 79 prof 46 On y joint une plaque 81 x73. pied ht.37 cm | 150 |
| 201 | Lot important de céramique Art populaire : travail Gascogne, Maroc dans neuf caisses bois. | 380 |
| 202 | Lot de cadres en bois et stuc doré. | 260 |