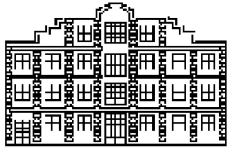


# SVV BARATOUX - DUBOURG ENCHERES



Yann BARATOUX Commissaire-priseur habilité

136, Quai des Chartrons - 33 300 BORDEAUX

Tél : 05 57 19 60 00 - Fax : 05 57 19 60 01



Internet : [etude-baratoux.com](http://etude-baratoux.com) / mail : [baratoux@etude-baratoux.com](mailto:baratoux@etude-baratoux.com)

Agrément n°2002-367 - Sarl au capital de 30 000 €

N° Identification : 442 979 274 R.C.S Bordeaux - TVA Intracomm. FR04442979274

## Liste des résultats de vente 08/07/2021

### VINS PRESTIGE

#### 136 QUAI DES CHARTRONS

Résultat sans frais

Page N°1

Catalogue	Désignation	Adjudication
15	2000 - ch LA ROLLANDIERE Lalande de Pomerol, 2 cartons de 6 bles	75
21	2005 - ch MAUGEY, dans caisse en bois 12 bles	35
22	1964 - MARQUIS DE SAINT ESTEPHE, 1 ble	12
23	1964 - ch SUDUIRAUT Sauternes Ancien cru du Roy, 1 ble	40
24	2000 - ch CROIX DE SEGUINE Côtes de Castillon, 2 cartons de 6	40
25	2000 - ch CROIX DE SEGUINE Côtes de Castillon, 2 cartons de 6	40
26	2000 - ch CROIX DE SEGUINE Côtes de Castillon, 2 cartons de 6	40
35	1994 - ch VIEUX SERESTIN Médoc, 12 bles	60
36	1994 - ch VIEUX SERESTIN Médoc, 12 bles	60
56	FREIXENET vin mousseux semi sec cuvée spéciale, 6 bles + 1 ble brut Xperienca	15
57	2010 - ch BUSQUEYRON Bordeaux sec, 2 bles + 2012 - ch LA GARDE Pessac Léognan, 2 bles + 2013 - dom de la FONLONGUE Côtes de Duras, 3 bles + 2015 - dom de BALLON Bordeaux blanc, 2 bles	25
58	2002 - GALIUS Saint-Emilion grand cru, 2 cart. de 6 bles	80
59	2002 - GALIUS Saint-Emilion grand cru, 2 cart. de 6 bles	80
60	2002 - GALIUS Saint-Emilion grand cru, 2 cart. de 6 bles	80
61	2002 - GALIUS Saint-Emilion grand cru, 2 cart. de 6 bles	80
62	2002 - GALIUS Saint-Emilion grand cru, 2 cart. de 6 bles	80
65	1997 - ch MOULIN DE LOLY Margaux, 1 caisse de 12 bles	60
66	1997 - ch MOULIN DE LOLY Margaux, 1 caisse de 12 bles	60
72	1999 - ch SEMEILLAN Lustrac Médoc, 2 cart. de 6 bles	60
143	2001 - ch LA RIGODERIE Puisseguin Saint-Emilion, 2 cart. de 6 bles	60
144	2001 - ch LA RIGODERIE Puisseguin Saint-Emilion, 2 cart. de 6 bles	60
151	2001 - ch CABANIEU Médoc, 2 cart. de 6 bles	40
152	2001 - ch CABANIEU Médoc, 2 cart. de 6 bles	40
177	2001 - ch CANTEGRIC Médoc, 2 cart. de 6 bles	45
178	2001 - ch CANTEGRIC Médoc, 2 cart. de 6 bles	55
179	2001 - ch CANTEGRIC Médoc, 2 cart. de 6 bles	45
201	2000 - ch ROC DU VALLON Montagne Saint Emilion, 1 caisse de 12 bles	75
202	2000 - ch ROC DU VALLON Montagne Saint Emilion, 1 caisse de 12 bles	70
237	1999 - PREMIERES COTES DE BORDEAUX moelleux, 12 bles	25
239	1999 - PREMIERES COTES DE BORDEAUX moelleux, 12 bles	25
267	1995 - ch LES CHALETS Médoc cru bourgeois, 18 bles	47
269	2000 - LES GRAVES DE SAINT HILAIRE Médoc, 1 caisse de 12 bles	60
270	2000 - LES GRAVES DE SAINT HILAIRE Médoc, 1 caisse de 12 bles	60

# Liste des résultats de vente 08/07/2021

VINS PRESTIGE

136 QUAI DES CHARTRONS

Résultat sans frais

Page N°2

Catalogue	Désignation	Adjudication
282	1998- COMTE DE MALEYRAC Pauillac, 1 cart. de 4 blles	20
283	2010 - ch ROUMIEU Sauternes, 1 blle	12
289	1997 - ch VIEUX TAILLEFER Pomerol, 1 caisse de 12 blles	80
300	1982 - Dom. GALVESSES GRAND MOINE Lalande de Pomerol 6 Mag	130
301	1982 - Dom. GALVESSES GRAND MOINE Lalande de Pomerol 1 Mag	20
307	1983 - Dom. GALVESSES GRAND MOINE Lalande de Pomerol 6 Mag	80
357	1982 - Ch DU MOULIN Puisseguin Saint Emilion 6 Mag	110
374	1994 - Ch DU MOULIN Puisseguin Saint Emilion 2 Blles	15
380	1996 - Ch DU MOULIN Puisseguin Saint Emilion 10 Blle NOUS DEGUSTERONS 1 BOUTEILLE	80
433	2012 - ch de CASTRES Graves, 3 blles	10
434	2000 - LES GRAVES DE SAINT HILAIRE, 12 blles	30
435	2000 - LES GRAVES DE SAINT HILAIRE, 12 blles	30
436	2000 - ch LA ROLLANDIERE Lalande de Pomerol, 12 blles	75
438 B	2000 - ch LA ROLLANDIERE Lalande de Pomerol, 12 BLLES	75
440	1997 - ch VIEUX TAILLEFER Pomerol, 12 blles	80
444	2002 - GALIUS Saint-Emilion grand cru, 18 blles	145
447	1998 - COMTE DE MALEYRAC Pauillac, 12 blles	80
448	1998 - COMTE DE MALEYRAC Pauillac, 12 blles	80