

CONAN
BELLEVILLE
HÔTEL D'AINAY



EXPERTS ET CONSULTANTS :

MOBILIER ET OBJETS D'ART :

PIERRE BOURGEOIS - Expert CNES

+33 (0)6 12 38 32 32

Lots 1 à 4

ART NOUVEAU - ART DECO :

AMÉLIE MARCILHAC - Membre du SFEP

+33 (0)1 42 49 74 46

Lots 5 à 97

DESIGN :

ARNAUD TRIMAILLE

+ 33 (0)6 68 49 18 16

Lots 98 à 255

TABLEAUX XIXE, MODERNES ET CONTEMPORAINS :

OLIVIER HOUG - Expert CNES

+33 (0)6 07 38 28 35

Lots 300 à 570

■ **XX-XXI : ART NOUVEAU - ART DECO - DESIGN**

MERCREDI 27 NOVEMBRE 2024 À 14H30

Expositions publiques :

Vendredi 22 novembre de 10h à 12h et de 14h30 à 18h

Samedi 23 novembre de 10h à 12h et de 14h30 à 18h

Mardi 26 novembre de 10h à 12h et de 14h30 à 18h

Mercredi 27 novembre de 10h à 12h

■ **ART MODERNE ET CONTEMPORAIN**

JEUDI 28 NOVEMBRE 2024 À 14H30

Expositions publiques :

Vendredi 22 novembre de 10h à 12h et de 14h30 à 18h

Samedi 23 novembre de 10h à 12h et de 14h30 à 18h

Mardi 26 novembre de 10h à 12h et de 14h30 à 18h

Mercredi 27 novembre de 10h à 12h

Jeudi 28 novembre de 10h à 12h

Renseignements et rapports de condition :

+33 (0)4 72 73 45 67 - contact@conanauction.fr

Les **conditions de vente** figurent en fin de catalogue.

Les lots précédés de * sont soumis à des frais judiciaires.

Le lot précédé de ** fait l'objet d'une vente caritative et ne supporte aucun frais de vente (autre que live)

**Retrouvez l'ensemble des lots sur
notre site www.conanauction.fr**

**Suivez les ventes et enchérissez en direct sur
www.interencheres.com et www.drouot.com**



Cécile CONAN et Christophe BELLEVILLE
Commissaires-Priseurs associés

Cécile Conan-Fillatre
Commissaire-priseur habilitée et judiciaire

Christophe Belleville
Commissaire-priseur habilité et judiciaire

Mélanie Blotin
Commissaire-priseur salariée

Steffi Weisse
Commissaire-priseur salariée

MERCREDI 27 NOVEMBRE 2024 À 14H30
XX-XXI :
ART NOUVEAU - ART DECO - DESIGN



1. ADRIEN ETIENNE GAUDEZ (1845-1902)

Pro Patria

Bronze à patine brune

Signé sur la terrasse, titré dans un cartouche sur le socle « PRO-PATRIA PAR A. GAUDEZ HORS-CONCOURS »

H. 60 - D. 17 cm

Usures d'usage

600 / 800 €

2. HENRI MICHEL CHAPU (1833-1891)

Jeanne d'Arc

Bronze à patine brune nuancée

Signé sur la base, marqué « F. BARBEDIENNE. Fondateur. » et cachet

« Reduction Mécanique Breveté ».

H. 27 - D. 21 cm

Usures d'usage, crasse

1 000 / 1 200 €

3. MATHIEU MOREAU (1822-1912)

La reconnaissance

Epreuve en bronze à patine brune

Signé sur la terrasse, titré dans un cartouche sur le socle « LA RECONNAISSANCE PAR Mth. MOREAU MEDAILLE D'HONNEUR AU SALON ».

H. 59 - D. 17 cm

Usures d'usage

1 800 / 2 000 €

4. LA MATERNITÉ

Epreuve en bronze à patine verte antique

Signé sur la hanche C/ et numéroté 1/3

Socle en marbre

Avec socle : H. 32,5 - L. 17 - P. 13 cm

Usures d'usage

300 / 500 €

5. HIPPOLYTE MOREAU (1832-1927)

Couple de fagotiers

Epreuve en bronze à patine brune nuancée

Signé

H. 50 cm

800 / 900 €

6. EUGÈNE LELIEVRE (1856-1945)

Pied de lampe à long col tubulaire et col formant pétales à deux anses latérales pleines à décor d'une tête de femme et d'une tête d'homme. Décor en léger relief d'un couple de moineaux faisant leur nid, de libellules et de fleurs en bouquets et rubans torsadés (percé en partie basse d'origine).

Signé en bas de la panse et marqué seul.

H. 24 cm

150 / 200 €

7. CLAUDE BONNEFOND (1868-1936)

Femme et pavots

Pendule en bronze doré à décor en haut relief et cadran circulaire à chiffres arabes émaillés noir sur fond crème et rehaussé de bleuets en émaux polychromes au naturel.

Signé en façade

H. 33 - L. 18 - P. 11 cm

400 / 600 €

8. HECTOR GUIMARD & ELECTA

Le Castel Béranger, réédition de 1997 du recueil d'origine complet de ses 65 planches avec une préface de Philippe Thiébaud.

Recueil de planches d'œuvres de l'architecte.

100 / 150 €

9. TRAVAIL FRANÇAIS 1900

Table à ouvrage en noyer mouluré sculpté, placage d'acajou et marqueterie de bois d'essences différentes à décor de tournesols à plateau supérieur rectangulaire en débordement pivotant sur un intérieur à casiers et deux petits tiroirs en ceinture. Piètement d'angle à jambes tubulaires fuselées rainurées (petits gonflements et sauts de placage).

H. 73 - L. 53 - P. 37,5 cm

250 / 300 €

10. ÉTABLISSEMENTS GALLÉ (1904-1936)

Vase ovoïde épaulé et col ouvert. Epreuve en verre doublé violet et bleuté sur fond jaune orangé. Décor de fuchsias gravé en camée à l'acide.

Signé dans le décor

H. 12,5 cm

250 / 300 €



11. ÉTABLISSEMENTS GALLÉ (1904-1936)

Vase conique à col ouvert. Épreuve en verre doublé violet sur fond jaune blanchâtre. Décor de véronique et de sagittaires gravé en camée à l'acide (infimes égrenures au col et au talon). Signé dans le décor
H. 14,5 cm

200 / 300 €

12. D'ARGENTAL

Vase tubulaire conique en verre doublé bleu sur fond jaune orangé. Décor de glycine gravé en camée à l'acide (fêlé dans le décor)
Signé dans le décor
H. 23 cm

150 / 200 €

13. ÉTABLISSEMENTS GALLÉ (1904-1936)

Vase ovoïde à col conique sur piedouche. Épreuve en verre multicouche rouge et rosé sur fond jaune blanchâtre. Décor de bignones gravé en camée à l'acide.
Signé
H. 15,5 cm

150 / 200 €

14. ÉTABLISSEMENTS GALLÉ (1904-1936)

Vase tubulaire sur base sphérique. Épreuve en verre doublé vert sur fond rose blanchâtre. Décor de chardons gravé en camée à l'acide (infime égrenure au col).
Signé
H. 10 cm

120 / 150 €

15. TRAVAIL 1900

Sellette en chêne ciré et sculpté à plateau carré intégrant des carreaux de céramique émaillée rose et caramel. Piètement d'angle à jambes montées de biais moulurées et entretoise latérale basse galbée évidée. Ceinture sculptée d'un décor évidé et partie haute des jambes évidées.
Numérotée au revers 3272.
H. 75,5 - L. 44,5 - P. 44,5 cm

200 / 300 €

16. LE VERRE FRANÇAIS

Prunes, c. 1918-1922

Vase tubulaire galbé sur base renflée. Épreuve en verre poudré violet sur fond orangé. Décor de prunes gravé en réserve à l'acide (fêlé et défaut de cuisson au pied).
Signé sur le pied et au revers du berlingot
H. 15 cm

Bibliographie : Marie-Christine Joulin & Gerold Maier, *Charles Schneider Le Verre Français - Charder - Schneider*, éditions Wibner-Verlag, 2004, décor référencé et reproduit p. 100.

200 / 400 €

17. MULLER FRÈRES - LUNEVILLE

Vase tubulaire conique et col ouvert. Épreuve en verre marmoréen orange et bleuté.
Signé sur la panse
H. 39,5 cm
Petit défaut sur la panse

300 / 500 €



18. ÉMILE GALLÉ (1846-1904) & SAINT-CLEMENT (MANUFACTURE)

Lot de dix assiettes circulaires en faïence à décor central de blason surmonté d'un casque et de rinceaux à bords polylobés légèrement relevés. Émail bleu sur fond blanc (petits éclats en bordure et au revers).

Signées au revers des deux noms.

D. 25,5 cm

300 / 400 €

19. ÉMILE GALLÉ (1846-1904) & SAINT-CLEMENT (MANUFACTURE)

Soupière en faïence faisant suite au lot précédent à corps ovoïde et prise de tirage artichaut sur piètement quadripode. Décor d'un blason, de casque, de rinceaux et de carottes et branches de céleri (infimes éclats).

Signée des deux noms.

Soupière H. 18 - D. 26 cm

80 / 120 €

20. ÉMILE GALLÉ (1846-1904) & SAINT-CLEMENT (MANUFACTURE)

Plat à poisson en faïence à corps quadrangulaire polylobé. Décor central de blason surmonté d'un casque et de rinceaux. Émail bleu sur fond blanc (infimes éclats au revers).

61 x 27 cm

80 / 100 €

21. LEGRAS - VERRERIE DE SAINT-DENIS

Martin-pêcheur

Paire de vases à corps balustre et col hexagonal en pans coupés. Épreuves en verre blanc à décor entièrement rehaussé d'émaux polychromes au naturel sur fond jaune orangé opacifié à l'aérographe.

Signé dans le décor de chacun

H. 29 cm

Bibliographie : Marie-Françoise et Jean-François Michel & Dominique et Jean Vitrat, *François-Théodore Legras - Verrerie artistique et populaire française*, Manufacture d'histoires Deux-Ponts, 2012, modèle référencé sous le n°0970 et reproduit p. 305.

200 / 300 €

22. LEGRAS - VERRERIE DE SAINT-DENIS

Vase quadrangulaire sur base renflée en débordement. Épreuve en verre mélangé vert et blanc tacheté bleu. Décor forestier automnal gravé en réserve à l'acide et entièrement rehaussé d'émaux polychromes au naturel.

Signé

H. 11,5 cm

80 / 100 €

23. HANS MULLER (1873-1937)

Hommes aux coquillages dans les flots

Garniture de bureau en bronze patiné brun nuancé se composant de trois pièces dont la plus importante sur une base en bois vernissé à la forme.

Signée

24 x 40 x 35 cm et 15 x 23 x 20 cm

800 / 1 000 €

24. DAUM - NANCY

Vase tubulaire à col trilobé. Épreuve en verre marmoréen blanc bleuté et jaune à décor de moulins et de paysage forestier lacustre sous la neige.

Signé au revers

H. 36,5 cm

1 800 / 2 000 €



25. DAUM - NANCY

Vase balustre sur piédouche en verre doublé brun sur fond marmoréen vert jaune orangé. Décor de pampres et de vignes gravé en camée à l'acide.

Signé dans le décor

H. 34,6 cm

600 / 800 €

26. DELPHIN MASSIER (1836-1907) - VALLAURIS

Oisillons sur leur nid

Petit pot en céramique à décor en haut relief entièrement émaillé polychrome au naturel (éclats et restaurations).

Signé et situé au revers et marqué (AM) pour Alpes-Maritimes

H. 9 cm

80 / 100 €

27. ÉMILE GALLÉ (1846-1904)

Suite de quatre tables gigognes en noyer mouluré à plateaux rectangulaires en marqueterie d'essences différentes à décor de fleurs.

Signé dans la marqueterie de chaque plateau

H. 70 - L. 59 - P. 38 cm

Bibliographie : Alastair Duncan & Georges de Bartha, *Gallé Furniture : The Furniture of Émile Gallé, 1884-1904*, Antique Collectors' Club, Woodbridge, 2012, variantes de nos modèles référencées sous le n° 211 et reproduites p. 218.

800 / 1 000 €





28. *ÉTABLISSEMENTS GALLÉ (1904-1936)

Lampe champignon à piètement balustre à petite encoche meulée et abat-jour hémisphérique. Épreuves en verre multicouche rouge violet et rosé sur fond jaune orangé. Décor de branches de pommiers gravé en camée à l'acide. Système de maintien à trois bras en laiton.

Signées

H. 35,5 cm

Bibliographie : Alastair Duncan & Georges de Bartha, *Gallé Lamps*, Antique Collectors' Club, Woddbridge, 2014, modèle similaire référencé et reproduit p. 150.

3 000 / 4 000 €



29. ÉTABLISSEMENTS GALLÉ (1904-1936)

Lampe champignon à piètement balustre à petite encoche meulée et abat-jour hémisphérique. Épreuves en verre multicouche brun vert et bleu ciel sur fond orangé blanchâtre. Décor d'un couple de moineaux branchés sur fond de branches et pommes de pins gravé en camée à l'acide. Système de maintien à trois bras en laiton.

Signées

H. 35,5 cm

Bibliographie : Alastair Duncan & Georges de Bartha, *Gallé Lamps*, Antique Collectors' Club, Woddbridge, 2014, modèle similaire référencé et reproduit p. 183.

4 000 / 6 000 €

30. THÉOPHILE-ALEXANDRE STEINLEN (1859-1923)

Chat Angora assis

Épreuve en bronze à patine brune nuancée sans marque ni cachet de fondeur.

Signée (oxydations)

H. 6,7 cm 1 500 / 2 000 €

31. THÉOPHILE-ALEXANDRE STEINLEN (1859-1923)

Chat endormi

Épreuve en bronze à patine brune nuancée sans marque ni cachet de fondeur.

Signée sur la terrasse (égrenures à la terrasse, oxydations)

H. 3,2 - L. 11 - P. 5,5 cm 800 / 1 000 €

32. LEGRAS - VERRERIE DE SAINT-DENIS

Sully

Paire de vases à corps ovoïde épaulé à col conique. Épreuves en verre blanc à décor de violettes gravées en réserve à l'acide et rehaussées d'émail violine sur fond givré (infime éclat dans le décor).

Signés dans le décor

H. 30,5 cm

Bibliographie : Marie-Françoise & Jean-François Michel, Nelly Fouchet, Dominique & Jean Vitrat, *Legras verrier*, Puteaux, 2002, modèle similaire référencé et reproduit p. 330 sous le n°0029. 500 / 1 000 €

33. LEGRAS - VERRERIE DE SAINT-DENIS

Paire de vases à corps ovoïde épaulé à pans coupés sur base en léger renflement. Épreuves en verre blanc à décor peint de cerisiers sur fond rose orangé et vert.

Signés

H. 10 cm 80 / 100 €

34. LONGWY

Vase en céramique entièrement émaillée blanc à décor en haut relief d'une jeune femme nue avec un drap.

Marqué Longwy made in France au revers

H. 45 cm 100 / 120 €

35. ÉTABLISSEMENTS GALLÉ (1904-1936)

Vase ovoïde très légèrement épaulé. Épreuve en verre multicouche brun et vert sur fond rose orangé et blanchâtre. Décor d'iris gravé en camée à l'acide (petits éclats à la base).

Signé dans le décor

H. 43,8 cm 1 500 / 2 000 €

36. ÉTABLISSEMENTS GALLÉ (1904-1936)

Vase ovoïde à col ouvert. Épreuve en verre multicouche brun, verdâtre et rose sur fond jaune orangé. Décor de gerbera gravé en camée à l'acide.

Signé dans le décor

H. 26 cm 700 / 800 €

37. ÉMAUX D'ART DE LONGWY

Service à café en céramique se composant d'une cafetière, d'un pot à lait, d'un sucrier, de deux tasses et leurs soucoupes. Épreuves entièrement décorées de tulipes et fleurs stylisées en émaux polychromes au naturel sur fond turquoise et bleu foncé.

Signé sur chaque pièce et marqué D.5685 (légères égrenures)

H. 17,5 - 13 - 11 cm

Tasses : H. 5 cm 200 / 400 €



35

38. ROLANDE RIZZI (NÉE EN 1927) & ÉMAUX D'ART DE LONGWY

Japonaises

Assiette en céramique à corps circulaire et décor en émaux polychromes au naturel. Edition limitée à 100 exemplaires.

Signée des deux noms au revers et justifiée 11/100

D. 36.5 cm 180 / 200 €

39. RICHARD

Vase soliflore à col renflé sur base conique. Épreuve en verre doublé rose sur fond rosé blanchâtre. Décor d'une église sur fond de paysage forestier lacustre gravé en camée à l'acide (infimes égrenures au col).

Signé sur la panse

H. 15 cm 100 / 150 €

40. ÉMILE GALLÉ (1846-1904)

Suite de quatre tables gigognes en noyer mouluré à plateaux rectangulaires pour trois d'entre elles et le quatrième carré. Plateaux en marqueterie de bois d'essences différentes à décor de narcisses, de chats et de voiliers dans un paysage lacustre. Piètement d'angle à deux petites jambes galbées formant balustre et entretoise basse sculptée.

Signé dans la marqueterie de chaque plateau.

H. 70 - L. 59 cm - P. 38 cm

Bibliographie : Alastair Duncan & Georges de Bartha, *Gallé Furniture : The Furniture of Émile Gallé, 1884-1904*, Antique Collectors' Club, Woodbridge, 2012, variantes de nos modèles référencées sous le n° 211 et reproduites p. 218.

800 / 1 000 €



41. LEGRAS - VERRERIE DE SAINT-DENIS

Palerme

Ensemble de deux vases et une jardinière à corps quadrangulaire galbé. Épreuves en verre blanc à décor de paysage forestier lacustre avec des voiliers en émaux polychromes sur fond jaune orangé et vert (petites égrenures).

Signés

Vase : H. 30 cm - Jardinière : H. 10 - L. 29 - P. 19 cm

Bibliographie : Marie-Françoise & Jean-François Michel, Nelly Fouchet, Dominique & Jean Vitrat, *Legras verrier*, argusvalentines.fr, Puteaux, 2002, modèle similaire référencé et reproduit p. 321 sous le n°1029. **300 / 400 €**

42. LEGRAS - VERRERIE DE SAINT-DENIS

Scène pastorale

Paire de vases tubulaires, forme Saint-Denis en verre blanc à décor gravé en réserve à l'acide de moutons et leur berger sur fond de paysage forestier entièrement émaillé en noir sur fond vert, orange et rosé (infimes éclats au revers d'un des deux).

Signés en réserve dans le décor

H. 17 cm

Bibliographie : Marie-Françoise & Jean-François Michel, Nelly Fouchet, Dominique & Jean Vitrat, *Legras verrier*, argusvalentines.fr, Puteaux, 2002, modèle similaire référencé et reproduit p. 322 sous le n°1041. **200 / 300 €**

43. LEGRAS - VERRERIE DE SAINT-DENIS

Scène pastorale

Vase à corps quadrangulaire, forme Saint-Martin en verre blanc à décor gravé en réserve à l'acide de moutons et leur berger sur fond de paysage forestier entièrement émaillé en noir sur fond vert, orange et rosé (un éclat au talon, infimes égrenures au col).

Signé en réserve dans le décor

H. 19 cm

Bibliographie : Marie-Françoise & Jean-François Michel, Nelly Fouchet, Dominique & Jean Vitrat, *Legras verrier*, argusvalentines.fr, Puteaux, 2002, modèle similaire référencé et reproduit p. 322 sous le n°1043. **80 / 100 €**

44. FRANÇOIS-RUPERT CARABIN (1862-1962)

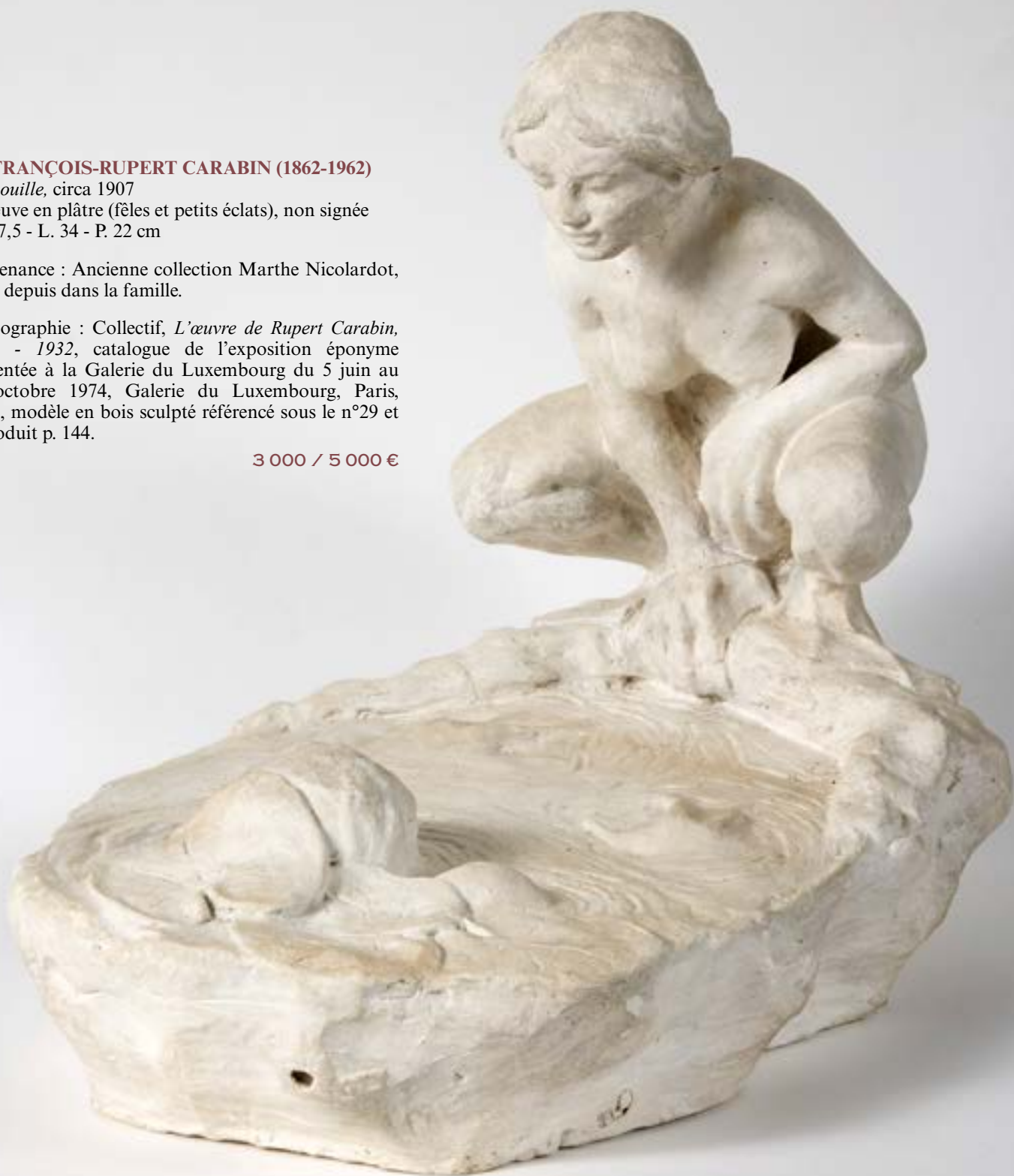
Grenouille, circa 1907

Épreuve en plâtre (fêles et petits éclats), non signée
H. 27,5 - L. 34 - P. 22 cm

Provenance : Ancienne collection Marthe Nicolardot,
resté depuis dans la famille.

Bibliographie : Collectif, *L'œuvre de Rupert Carabin, 1862 - 1932*, catalogue de l'exposition éponyme présentée à la Galerie du Luxembourg du 5 juin au 14 octobre 1974, Galerie du Luxembourg, Paris, 1974, modèle en bois sculpté référencé sous le n°29 et reproduit p. 144.

3 000 / 5 000 €



« Comme ses six petites Danseuses en bronze, râblées, agiles, charmantes Loïe Fuller aux ailes de chauve-souris, d'une grâce souple, robuste, qui me ravissent. Il y a un rythme dans chacune de leurs poses, il y a de l'esprit non seulement dans leurs petites têtes éveillées, dans leurs yeux d'oiseaux, leurs fins museaux de souris, leurs visages enfantins où rit la gaité mais dans chacun de leurs mouvements, dans leurs bras qui s'élèvent, leurs jambes qui se replient, s'étendent, leurs pieds qui soulèvent le bord de leur jupe. »

G. Geffroy, *La Vie Artistique*, Paris, 1897





45. FRANÇOIS-RUPERT CARABIN (1862-1932)

Loïe Fuller, modèle créé c. 1896-1897

Épreuve en bronze à patine brune et médaille nuancée. Fonte d'époque sans marque ni cachet de fondeur (légèrement dépatiné).

Signé sur la base, marqué B au revers et numéroté 22
H. 22 cm

Provenance : Ancienne collection Marthe Nicolardot, resté depuis dans la famille.

Historique : La série des six Loïe Fuller en bronze fut présentée au Salon de la Société Nationale des Beaux-Arts en 1897 par Carabin sous le n°189.

Bibliographie :

G. Coquiote, « Les figurines de Carabin », *L'Art Décoratif*, janvier 1907, modèle référencé et reproduit p. 27

L'Œuvre de Rupert Carabin : 1862-1932, catalogue d'exposition, Galerie du Luxembourg, Paris, juin-octobre 1974, modèle référencé sous le n°76 et reproduit p. 172.

François-Rupert Carabin : 1862-1932, catalogue d'exposition, Musée d'Art Moderne de Strasbourg, Strasbourg, 30 janvier-28 mars 1993, modèle référencé sous le n°31 reproduit p. 72.

5 000 / 7 000 €

46. FRANÇOIS-RUPERT CARABIN (1862-1932)

Loïe Fuller, modèle créé c. 1896-1897

Épreuve en bronze à patine brune et verte nuancée. Fonte d'époque sans marque ni cachet de fondeur.

Signé sur la base, marqué C au revers et numéroté 13
H. 18 cm

Provenance : Ancienne collection Marthe Nicolardot, resté depuis dans la famille.

Historique : La série des six Loïe Fuller en bronze fut présentée au Salon de la Société Nationale des Beaux-Arts en 1897 par Carabin sous le n°189.

Bibliographie :

L'Œuvre de Rupert Carabin : 1862-1932, catalogue d'exposition, Galerie du Luxembourg, Paris, juin-octobre 1974, modèle référencé sous le n°78 et reproduit p. 174.

François-Rupert Carabin : 1862-1932, catalogue d'exposition, Musée d'Art Moderne de Strasbourg, Strasbourg, 30 janvier-28 mars 1993, modèle référencé sous le n°32 reproduit p. 72.

5 000 / 7 000 €



47. DAUM - NANCY

Berluze à long col conique sur base conique. Épreuve en verre marmoréen jaune orangé tacheté violet (infimes éclats au col). Signé dans le décor à l'acide
H. 55 cm 100 / 150 €

48. TRAVAIL FRANÇAIS

Berluze à long col conique sur base renflée. Épreuve en verre peint jaune orangé tacheté bleu (infimes éclats et égrenures au col).
H. 44 cm 70 / 100 €

49. DAUM - NANCY

Berluze à long col conique sur base ovoïde à double renflement. Épreuve en verre marmoréen jaune orangé tacheté violet et vert.
Signé dans le décor.
H. 62 cm 150 / 200 €

50. TRAVAIL FRANÇAIS

Berluze à long col conique sur base renflée. Épreuve en verre peint granité rose orangé (infimes éclats au col).
H. 43 cm 70 / 100 €

51. DAUM - NANCY

Berluze à long col conique sur base renflée. Épreuve en verre marmoréen jaune orangé (petits éclats au col).
Signé dans le décor et étiquette au revers des magasins Leon Follet, « Au Palais de cristal », Bruxelles.
H. 56 cm 100 / 150 €

52. ÉTABLISSEMENTS GALLÉ (1904-1936)

Tables gigognes en noyer, ébène de Macassar et marqueterie de bois d'essences différentes à plateau rectangulaire sur piètement latéral plein. Plateau à décor d'ours polaires, de phoques et de sterne en marqueterie. Piètement latéral plein en ébène de Macassar.

Signées dans la marqueterie

Usure au centre de la table la plus grande, rayure, usure du vernis sur les côtés de la table intermédiaire

H.40 - L. 65 - P. 39,5 cm

Bibliographie : Alastair Duncan & Georges de Bartha, *Gallé Furniture*, Antique Collectors' Club, Woodbridge, 2012, modèle référencé sous la planche 215 et reproduit p. 220.

1 500 / 2 000 €

53. LE VERRE FRANÇAIS

Marrons, c. 1922-1925

Vase sphérique épaulé et col ouvert sur piédouche. Épreuve en verre poudré brun rouge tacheté vert sur fond marmoréen rosé et jaune. Décor de marrons gravé en réserve à l'acide.

Signé sur le pied

H. 21,5 cm

On y joint un système formant lampe.

Bibliographie : Marie-Christine Joulin & Gerold Maier, *Charles Schneider Le Verre Français - Charder - Schneider*, éditions Wibner-Verlag, 2004, décor référencé et reproduit p. 106. 500 / 800 €

54. ETABLISSEMENTS GALLE (1904-1936)

Vase balustre épaulé et col ouvert. Épreuve en verre multicouche bleu et violet sur fond jaune orangé. Décor de chardons en fleurs gravé en camée à l'acide.

Signé dans le décor

H. 42 cm

Rayures, usures

2 000 / 3 000 €

55. RENÉ LALIQUE (1860-1945)

Vase « Druides » dit aussi « Gui de chêne », modèle créé le 6 mai 1924. Épreuve en verre blanc soufflé-moulé satiné mat et brillant.

Signé à la pointe au revers (infime éclat au revers, égrenures au col).

H. 17 cm

Bibliographie : Félix Marcilhac, *René Lalique - catalogue raisonné de l'œuvre de verre*, Les éditions de l'amateur, Paris, 2004, section « Vases », modèle référencé sous le n°937 et reproduit p. 425. 300 / 400 €



52

56. RENÉ LALIQUE (1860-1945)

Deux « moineau fier », modèle créé en 1929. Épreuves en verre blanc moulé pressé satiné mat et brillant.

Signés
H. 8 cm

Bibliographie : Félix Marcilhac, *René Lalique - catalogue raisonné de l'œuvre de verre*, Les Éditions de l'amateur, Paris, 2011, section « Presse-papiers », modèle référencé sous le n° 1149 et reproduit p. 384.

On y joint **UN TROISIÈME OISEAU** en verre opalescent signé Etling et marqué 202.

H. 8 cm

Accidents

120 / 150 €

57. CRISTAL LALIQUE

Baguier « Perdrix ». Épreuve en cristal blanc moulé-pressé satiné mat et brillant.

Signé et étiquette de la cristallerie

H. 6,5 cm

40 / 60 €

58. AMALRIC WALTER & HENRI BERGER (SCULPTEUR)

Oiseau

Épreuve en pâte de verre bleu foncé et bleu clair (petits accidents au socle et au bec, restaurations).

Signée sur la base et marquée B pour Henri Berger

H. 10 cm

80 / 100 €

59. TRAVAIL FRANÇAIS

Coupe circulaire en verre jaune moulé pressé à décor d'oiseaux sur fond de végétation stylisée et d'une étoile et croissant de lune en partie centrale (infimes égrenures en bordures).

Marquée France dans la masse.

H. 6 - D. 30,5 cm

100 / 200 €

60. CIPRA (XX^e) & EDMOND LACHENAL (1855-1948)

Ours polaires

Paire de serre-livres en faïence émaillée polychrome au naturel figurant des ours polaires avec leur tête posée en arrière (petit défaut dans l'émail sur la patte de l'un des ours).

Signés des deux noms au revers

H. 15 - L. 20 - P. 14 cm

100 / 150 €

61. MULLER FRÈRES - LUNEVILLE

Lampe de table à piètement en fer forgé martelé à trois bras de maintien terminés par des enroulements formant piètement central à trois volutes et base circulaire. Abat-jour tubulaire en gradin en verre moulé pressé blanc satiné mat et brillant (petits chocs).

Signée dans la verrerie

H. 36 cm

150 / 200 €

62. TRAVAIL FRANÇAIS

Paire de bergères en acajou vernissé à dossier enveloppant et accotoirs hauts formant piètement avant fuselé galbé entièrement rainuré et arrière en petit sabre. Bergères entièrement recouvertes de tissu rouge.

H. 76 - L. 63 - P. 67 cm

400 / 600 €

63. TRAVAIL FRANÇAIS

Porte-revues en ébène de Macassar et prises latérales en métal argenté enchâssant deux panneaux de verre rectangulaire (infimes éclats).

H. 10 - L. 36 - P. 23,5 cm

150 / 200 €

64. TRAVAIL FRANÇAIS

Écureuil

Pare-feu en fer forgé patiné argenté et noir à corps rectangulaire sur deux pieds latéraux à petits enroulements. Décor d'un écureuil branché en partie centrale et de rinceaux et croisillons.

H. 74 - L. 24 - P. 90 cm

300 / 500 €

65. LOUIS SOGNOT, ATTRIBUÉ À

Bar roulant en noyer verni à corps quadrangulaire arrondi entièrement vitré enchâssé dans une structure à quatre tubes cuivrés sur un intérieur à casiers de bouteilles et verres. Prise de tirage tubulaire latérale pleine en cuivre et piètement tripode à jambes gainées fuselées sur roulettes. Partie supérieure fixe à miroir rectangulaire.

H. 67 - L. 71 - P. 44 cm

800 / 1 000 €

66. CHARLES SCHNEIDER (1881-1953)

Vase ovoïde à corps allongé conique sur base circulaire. Épreuve en verre mélangé orange et brun violacé (légères rayures d'usage sur la base).

Signé à la pointe sur la base

H. 44 cm

300 / 500 €

67. JEAN & JACQUES ADNET (1900-1984/1900-1995) & LA MAÎTRISE (ÉDITEUR)

Coq

Épreuve en faïence émaillée blanc.

Signé Adnet sous la glaçure.

H. 34 cm

Bibliographie : *La Maîtrise*, Catalogue commercial de l'Atelier d'art des Galeries Lafayette, vers 1926. Modèle identique reproduit page 3.

Léon Deshairs, « Les céramiques de Jean et Jacques Adnet », *Art & Décoration*, Paris, octobre 1928, modèle référencé et reproduit p. 128.

300 / 400 €

68. RENÉ LALIQUE (1860-1945)

Coupe « Oursins n°2 », modèle créé en 1935. Épreuve en verre blanc légèrement opalescent satiné mat et brillant.

Signée

H. 5 - D. 26 cm

Bibliographie : Félix Marcilhac, *René Lalique - catalogue raisonné de l'œuvre de verre*, Les éditions de l'amateur, Paris, 2004, section « Coupes », modèle référencé sous le n°3310 et reproduit p. 764.

120 / 200 €

69. SALVATORE MELANI (1902-1934)

Danseuse au voile

Épreuve en terre cuite patinée (petits éclats et manque).

Signée sur la terrasse

H. 42 - L. 61 - P. 17,5 cm

200 / 300 €

70. TRAVAIL MODERNE

Méridienne en bois teinté vernissé à repose pieds séparable et lit de repos à dossier galbé. Dossier et piètement sculptés d'une volute et de médaillons circulaires sur piètement d'angle à jambes olives rainurées, entièrement recouvert de tissu crème.

H. 81 - L. 200 - P. 74 cm

600 / 800 €

71. BAGUES, DANS LE GOÛT DE

Bout de canapé en métal tubulaire doré à plateau circulaire peint façon laque à décor de chrysanthème et d'un oiseau branché. Piètement d'angle à jambes baguées galbées fuselées et entretoise basse entrelacée.

H. 46 - D. 40 cm

200 / 300 €

72. TRAVAIL MODERNE

Paire de vases tubulaires légèrement galbés. Épreuves en verre blanc à décor de muguet et petites fleurs des champs en émaux polychromes au naturel rehaussés de dorure (égrenures et petits éclats au col).

Sans signature.

H. 38 cm

80 / 100 €

73. TRAVAIL FRANÇAIS

Presse-papier à deux otaries en bronze patiné vert tenant une balle en bois. Terrasse en marbre rosé à corps quadrangulaire. Trace de signature sur chaque otarie.

H. 12 - L. 30 - P. 9 cm

150 / 200 €

74. MARCEL RENARD (1893-1974)

Joueur de flute, 1925

Plaque carrée en bronze doré à léger relief.

Signée et datée en haut à gauche, marquée au revers « Anne Leygues à Thérèse Dorny » et bronze sur une tranche.

5,4 x 5,4 cm

Historique : Marcel Renard reçut une médaille d'or à l'Exposition Internationale des Arts Décoratifs et Industriels Modernes de 1925 à Paris.

200 / 300 €

75. TRAVAIL FRANÇAIS 1940

Enfilade en sycomore verni à corps quadrangulaire et plateau en léger rehaut souligné aux angles d'une coquille sculptée, ouvrant en façade par quatre tiroirs et deux portes pleines sur un intérieur à étagères fixes. Ceinture basse ornementée d'un jonc de bois galbé et façade des portes à décor en losange. Piètement d'angle à jambes gainées fuselées terminées par des sabots de bronze doré. Deux clefs d'origine.

H. 90 - L. 205 - P. 53 cm

800 / 1 000 €



76. MICHEL ZADOUNAISKY (1903-1983)

Salle à manger de Madame Sermet

Deux dessins et deux calques de projets de ferronnerie comprenant consoles et appliques.

Signé, situé et daté 5-6-(19)61 en bas à droite de l'un et 31-5-(19)61 sur l'autre.

38 x 39,5 et 30,5 x 28 cm

80 / 100 €

77. LOT DE REVUES ET DOCUMENTS DIVERS SUR AUGUSTE DELAHERCHE ainsi qu'un carton d'invitation à son exposition au pavillon Marsan (x5) et deux cartes postales.

Delaherche par Georges Lecomte, *L'Art décoratif Moderne*, éditions La connaissance, Paris, 1922. Exposition Delaherche, Pavillon de Marsan, Paris, mai octobre 1907, préface de Louis Aubert. Les Arts Français, *céramique moderne* par Henri Nicolle, Librairie Larousse Paris, 1918.

200 / 400 €

78. LOUIS ICART (1888-1950) & LES ARTISTES MODERNES (ÉDITEUR)

Petit déjeuner (1927)

Eau-forte sur papier

Signée dans la trame, marque de l'éditeur et justificatif 192.

46 x 35 cm (à vue)

Bibliographie : William R. Holland, Clifford P. Castania, Nathan D. Isen, *Louis Icart - The Complete Etchings*, Schiffer Publishing Ltd, United States, modèle référencé sous le n°309 et reproduit p. 147.

200 / 300 €

79. MOUGIN FRÈRES - NANCY

Vase en grès à corps ovoïde épaulé sur petit talon. Décor d'octogones et autres polyèdres incisés, émail brun, beige et bleuté marbré.

Signé au revers et marqué 279J.

H. 17 cm

100 / 200 €



88

80. JOSEPH MOUGIN (1876-1961) MOUGIN FRÈRES - NANCY

Coupe « Lyre » sur piédouche en grès à corps circulaire. Décor d'une frise d'entrelacs et de pastilles, émaillé rouge, bleu et ocre à coulées d'émail beige et bleuté, et émail bleu cristallisé en partie interne.

Signée au revers et marquée 303J et 123P.

H. 13 - D. 21,5 cm

Bibliographie : Jacques Peiffer, *Joseph & Bernard Mougin - Ode à la femme*, Éditions Faton, Dijon, 2011, modèle référencé sous le n°303J dans le répertoire de 1921, restitué p. 57.

100 / 200 €

81. EDMOND LACHENAL (1855-1948) & FÉLIX-PASCAL FEVOLA (1882-1953)

Porteuse d'amphore

Épreuve en céramique émaillée beige bleuté (petits éclats).

Signée des deux noms

H. 28,5 cm

60 / 80 €

82. MICHEL MOURLON (XX^e) - MOUGINS

Putti dans les herbes hautes

Plaque rectangulaire en grès émaillé vert et beige à décor en semi-relief (restauration en bas à droite).

Signé et daté 4 -1978 au revers

H. 14,5 - L. 26 - P. 3 cm

100 / 200 €

83. TRAVAIL FRANÇAIS

Femme au turban

Lampe de table en métal argenté (oxydé) à une lumière sur socle octogonal en marbre noir et vert (manque le cache-ampoule).

Sans signature.

H. 18 - base : 16 x 10,5 cm

50 / 60 €

84. RAYMOND DELAMARRE, D'APRÈS

Matrice en acier patiné pour la médaille *Persée et Andromède*.
Marquée Raymond Delamarre sur deux étiquettes.

H. 7 - D. 10 cm

Historique : médaille inspirée des bas-reliefs réalisés par Raymond Delamarre pour l'Exposition Internationale des Arts Décoratifs et Industriels Modernes de Paris en 1925.

Bibliographie : Claire Maingon, *Raymond Delamarre Sculpteur et médailleur*, Norma éditions, Paris, 2024 p. 218 pour une médaille similaire éditée par la Monnaie de Paris. 50 / 60 €

85. MAB

Profil d'homme

Bas-relief en bronze patiné, fonte à la cire perdue de Valsuani. Monogrammé MAB en bas à gauche et cachet de fondeur Valsuani.

59,5 x 52 cm

100 / 150 €

86. MAX LE VERRIER (1891-1973)

Coupelle en bronze à patine verte et dorée et décor en léger relief d'un chevalier.

Signée au dos, marquée « Tournoi Sceau du XIII 1271 » et bronze

H. 2,5 cm - D. 16,5 cm

150 / 200 €

87. TRAVAIL FRANÇAIS

Sellette en bois teinté façon acajou à plateau carré en damier de placage de bois et ceinture à large godron ouvrant par un tiroir. Piètement d'angle à jambes fuselées gainées, à entretoise basse formant second plateau et terminées par des petits cônes crème.

H. 85 - L. 33 - P. 33 cm

200 / 300 €

88. CHARLES FAVARD (NÉ EN 1965)

Ours noir du Canada

Épreuve en bronze à patine brune médaille veloutée sur socle en marbre griotte. Fonte à cire perdue de F. Paumelle (petits éclats au socle).

Signée, marque de fondeur et justifiée 2/8.

H. 24 cm (sujet seul) - terrasse : 3 x 23 x 16 cm 600 / 800 €

89. MOUGIN FRÈRES - NANCY

Soliflore en grès à long col tubulaire sur base sphérique et talon annulaire. Émail bleu roi et rosé à craquelures dorées (infime éclat à la base).

Signé en creux au revers

H. 16 cm

60 / 80 €

90. MOUGIN FRÈRES - NANCY

Soliflore en grès à long col tubulaire sur base renflée. Émail à coulées rose et beige verdâtre.

Signé au revers, marqué JP et numéroté 650.

H. 11 cm

40 / 80 €

91. TRAVAIL FRANÇAIS

Pichet à col tubulaire sur base renflée et petit bec verseur modelé à chaud à anse latérale en application. Épreuve en verre craquelé violet argenté et orange pour le corps et orange pour la anse.

Sans signature.

H. 20 cm

80 / 100 €

91.1. PLAQUE DE VERRE rehaussée de dorure à décor gravé de poissons.

Circa 1950

H. 48 - L. 90 cm

350 / 400 €

92. TRAVAIL FRANÇAIS

Paire de fauteuils en bois fruitier vernissé à dossier droit évidé et accotoirs détachés à manchettes arrondies formant piètement avant à jambes galbées fuselées. Piètement arrière sabre. Fond de siège et dossier recouverts de tissu clair à motifs floraux.

H. 79 - L. 61 - P. 57 cm 400 / 600 €

93. VERONESE & ANDRÉ ARBUS, DANS LE GOÛT DE

Suite de six appliques à corps de feuille d'acanthé à une lumière, en verre blanc à très fines bulles rehaussé de dorure pour la tige entièrement torsadée. Patine de fixation quadrangulaire en laiton tenant la feuille par une bague à cinq rangs en partie basse.

H. 43 - L. 13,5 - P. 12 cm 1 500 / 2 000 €

94. JACQUES ADNET, DANS LE GOÛT DE

Pare-feu triptyque en dalle de verre blanc et prises de tirage en métal doré à corps circulaire évidé. Partie basse à jonc de métal argenté reposant sur de petits patins.

Petit choc sur un des patins

H. 51 - L. 105 - P. 6 cm 200 / 300 €

95. DAUM - NANCY

Vase conique à trois renflements et col conique. Épreuve en cristal fumé. Décor de rubans lisses et granités alternés gravé en réserve à l'acide.

Signé

H. 12,5 cm 400 / 600 €

96. ALEXANDRE OULINE

Le penseur

Epreuve en bronze à patine brun vert sur socle en marbre noir veiné.

Signée

H. 35 - L. 55 cm 500 / 600 €

97. TRAVAIL FRANÇAIS 1950

Table basse en fer forgé martelé patiné noir à plateau rectangulaire en marbre griotte et ceinture débordante en léger gradin. Piètement latéral en double arceau à cercle patiné doré au centre et entretoise basse de section carrée à petite sphère centrale, jambes terminées par de petites sphères.

H. 46 - L. 103 - P. 53 cm 300 / 500 €

98. TRAVAIL FRANÇAIS DANS LE GOÛT DE LOUIS SOGNOT

Canapé tubulaire en acier laqué noir, dossier, assise et accoudoirs tapissière

Circa 1950

H. 85 - L. 200 - P. 70 cm

Usures de la garniture 200 / 300 €

99. MAISON ARLUS, ATTRIBUÉ À

Lampe de table en bois laqué noir et diffuseur en verre moulé à motif de vagues

Circa 1950

H. 78 cm - Socle : L. 11 cm - P. 11 cm

300 / 500 €



97

100. MAISON ARLUS, ATTRIBUÉ À

Lampadaire en métal laqué noir à quatre diffuseurs en perspex

Circa 1950

H. 123 - L. 22 - P. 22 cm

Usures d'usage des fixations

300 / 500 €



99

100



107

101. LOUIS SOGNOT, DANS LE GOÛT DE

Deux fauteuils tubulaires en acier laqué noir à dossiers, assises et accoudoirs tapissiers.

Travail français, circa 1950

H. 85 - L. 65 - P. 70 cm

Usures des garnitures

300 / 500 €

102. ROBERT PICAULT (1919-2000) À VALLAURIS

Ensemble comprenant un grand plat rectangulaire et neuf assiettes creuses en céramique à décor de poissons.

Monogrammé au revers

Plat : H. 7 - L. 36 - P. 28 cm

D. 20,5 cm (assiettes)

Saut d'émail dans un angle du plat, petits accidents aux revers de deux assiettes

On y joint : **ROBERT PICAULT À VALLAURIS**, plat ovale en céramique à décor de fleur, monogrammé au revers.

Provenance : Achat à Vallauris fin 1950 - début 1960

300 / 400 €

103. SOUPIÈRE à bouillabaisse en céramique émaillée de Vallauris à décor de poissons et crustacés.

Marqué Vallauris - Fait main au revers

Circa 1960

H. 15 cm

20 / 30 €

104. ENFILADE en acajou blond à quatre portes en façade et reposant sur quatre pieds gainé.

Travail français, circa 1940

H. 100 - L. 240 - P. 52 cm

Usure d'usage des vernis, petits chocs et usures sur le plateau

200 / 300 €

105. CANAPÉ deux places à structure en pin massif à accoudoirs plats, assise et dossier à couverture tapissière en drap de lin.

Travail suédois inspiré des arts populaires, circa 1950-1960

H. 88 - L. 170 - P. 82 cm

Légères usures d'usage

200 / 300 €

106. ALBANO POLI, ÉDITION POLIARTE

Lampe à poser en verre de Murano de forme cubique

Travail italien, circa 1968

H. 23 - L. 21,5 - P. 21,5 cm

350 / 400 €

107. ANDRÉ SIMARD, ATTRIBUÉ À - ÉDITION AIRBORNE

Suite de six chaises à structure tubulaire en métal doré et garniture de velours ras ocre.

Travail français, circa 1950-1960

H. 76 - L. 42 - P. 44 cm

Oxydations des traitements de surface de la structure

600 / 800 €

108. PETER HVIDT ET ORLA MØLGAARD-NIELSEN POUR FRANCE AND SON

Table basse modèle 515, collection Minerva, en teck et plateau inférieur habillé de rotin.

Travail danois, circa 1960

H. 42 - D. 100 cm

Rayures et usures d'usage

300 / 600 €

109. JACQUES BLIN (1920-1995)

Lampe en céramique émaillée à décor d'oiseaux et de feuillages dans les tons bleu. Abat-jour en corde. Electrification d'origine.

Signé au revers

Circa 1980

H. totale : 75 cm

Base : H. 48,5 - D. 18,5 cm

Abat-jour : D. 37 cm

200 / 300 €

110. JACQUES BLIN (1920-1995)

Vase pansu à deux petites anses en céramique à décor incisé d'animaux stylisés.

Signé au revers, numéro 297

Circa 1950

H. 38 - D. du col 17 cm

800 / 1 000 €



111. PIERRE PAULIN POUR THONET

Chauffeuse modèle CM190 à structure en acier tubulaire laqué noir et assise et dossier en simili-cuir

Circa 1965

H. 67 - L. 54 - P. 57 cm

Usures des mousses et couverture

400 / 500 €

112. JENS QUITSTGAARD

Coffee table en palissandre modèle Stokke

Travail danois, circa 1960

H. 47 - L. 78,5 - P. 78,5 cm

Usure d'usage de la patine

3 000 / 4 000 €

113. ROBERT ET JEAN CLOUTIER

Petit pichet en céramique émaillée rouge

Signé au revers

Circa 1960

H. 12 - D. 13,5 cm

Petit éclat sur l'encolure

120 / 150 €





117

114. VASE à deux anses en céramique de Vallauris à décor spaghetti émaillé de couleur blanche, intérieur rouge
 Circa 1960
 H. 26 cm
 Petit éclat à l'intérieur du col 20 / 30 €

115. JEAN PICART LE DOUX À SAINT VICENS
 Grand plat en céramique émaillée rouge, noir et blanc à décor d'oiseaux
 Signé et numéroté 37/50 au revers
 Circa 1960
 D. 40 cm 100 / 150 €

116. MAISON ARLUS, DANS LE GOÛT DE
 Lampadaire de parquet en métal et Perspex
 Circa 1960
 H. 152,5 cm - D. 24,5 cm (abat-jour)
 Petits accidents sur l'abat-jour 200 / 300 €

117. JEAN PROUVÉ (1901-1984)
 Banc « Marcoule » pour le CEA, circa 1955
 Banc à structure en acier laqué, assise et dossier en chêne massif
 H. 73 - L. 142,5 - P. 45 cm
 Structure repeinte, traces d'humidité sur le bois
 Provenance : Vente Artcurial, 18 juin 2008
5 000 / 7 000 €

118. GRANDE TENTURE murale en laine
 Travail français, circa 1960
 H. 170 - L. 280 cm
 Salissures 200 / 300 €

119. CARLO NASON, ÉDITION MAZZEG
 Lampe Birillo en verrerie de Murano, opaline blanche et grenat, structure chromée.
 Travail italien, circa 1960
 H. 95 - D. 35 cm 900 / 1 000 €

120. SUITE DE CINQ CHAISES en métal laqué perforé de couleur orange, piètement traineau.
 Travail italien, circa 1970
 H. 81 - L. 45 - P. 55 cm
 Quelques sauts de laque 200 / 300 €

121. JACQUES QUINET, ATTRIBUÉ À
 Table basse en bronze à double plateau de verre fumé
 Marqué, signé indistinctement et numéroté sur le bronze
 Travail français, circa 1960
 H. 35,5 - L. 100 - P. 50 cm
 Légères oxydations des bronzes, infimes rayures des plateaux
600 / 800 €

122. MICHAEL HARJES, ÉDITEUR METALLKUNST
 Chandelier brutaliste à six lumières en bronze
 Allemagne, années 1960
 Marque de fondeur au revers ?
 H. 20 - D. 32 cm 200 / 300 €

123. GEORGES FRYDMAN POUR EFA
 Lampe de table en acier laqué noir et laiton, abat-jour en plexiglass dépoli.
 Circa 1955
 H. 27 - L. 18 - P. 25 cm
 Usures d'usage 500 / 600 €



124

124. POUL KJAERHOLM, ÉDITION E. KOLD CHRISTIANSEN

Suite de cinq chaises modèle PK9
Piètement en acier brossé et assise gainée de cuir cognac
Circa 1960
H. 77 - L. 56 - P. 38 cm
Usures du gainage **2 500 / 3 000 €**

130. FRÉDÉRIC WEIMBERG

Suite de quatre chaises à structure en acier laqué noir, dossier et assise en rotin
Circa 1960
H. 86 - L. 45 - P. 45 cm
Quelques sauts de laque, quelques accidents au rotin **250 / 300 €**

125. CHARLES EAMES POUR HERMAN MILLER, ATTRIBUÉ À

Grande table de salle à manger Aluminium Group oblongue en pierre marbrière et piètement en fonte d'aluminium.
Circa 1960
H. 71 - L. 241 - P. 120,5 cm
Usures d'usage **800 / 1 000 €**

132. LUSTRE à cinq branches en métal chromé à décor de feuillages

Travail français, circa 1970
H. 62 cm
Éléments du feuillage dessoudés **40 / 60 €**

126. VICO MAGISTRETTI, ÉDITION ARTEMIDE

Suspension Omega en opaline blanche et structure en métal doré.
Travail italien, circa 1962
H. 42 - D. 44 cm
Oxydation de la structure **1 000 / 1 200 €**

133. GIO PONTI, ÉDITION BERGAMO

Set de trois tables basses hexagonales modulables
Travail italien, circa 1960
H. 40 - L. 58 cm
Quelques éclats au stratifié **1 000 / 1 500 €**

127. JOSEF FRANK, ÉDITION SVENSKT TENN

Table basse carrée en acajou et placage de noyer
Circa 1960
H. 48,5 - L. 105 - P. 105 cm
Usure de la patine, usures d'usage **2 000 / 2 500 €**

134. TESCA

Tapis de laine dans les tons orange et crème
Circa 1970
H. 240 - L. 220 cm
Salissures, usure à l'un des angles **120 / 150 €**

128. CONSOLE en rotin verni, piètement en colonne

Travail français, circa 1970
H. 75 - L. 108 - P. 60 cm
Légère usure des vernis **250 / 300 €**

129. GIO PONTI, DANS LE GOÛT DE

Enfilade en merisier à trois portes à décor de losange
Travail italien, circa 1960
H. 87 - L. 180 - P. 53,5 cm
Légère usure des vernis **800 / 1 000 €**



133



142 bis

135. TABLE BASSE à deux plateaux en laiton doré et verre
Circa 1970
H. 50,5 - L. 60,5 - P. 52 cm
Rayures, taches et oxydation **200 / 400 €**

136. LUIGI CACCIA DOMINIONI, ÉDITION AZUCENA
Lampe de bureau Sasso en laiton, base en pierre polie, abat-jour en métal laqué
Travail italien, circa 1950
H. 38 cm
Quelques usures sur la peinture et légères rayures sur la pierre **2 000 / 3 000 €**

137. SUITE DE TROIS PLAFONNIERS en laiton et opaline blanche dépolie
Travail italien, circa 1960
H. 10,5 - D. 22,5 cm
Oxydations **500 / 600 €**

138. FRANKLIN SHOCKEY COMPANY
Commode à huit tiroirs en pin
Travail américain, circa 1960
H. 122 - L. 132,5 - P. 49 cm
Légères rayures **500 / 600 €**

139. WILLY DARO
Table basse recouverte de laiton patiné à décor de marqueterie florale
Signature sur la base de la tige
Circa 1970
H. 38 - L. 130 - P. 60 cm
Quelques infimes rayures **500 / 600 €**

140. PIERRE GUARICHE, ÉDITION STEINER
Suite de trois chaises tonneau, assises recouvertes d'un drap de laine sèche de couleur orange, structure en acier chromé
Circa 1950
H. 77,5 - L. 51 - P. 50 cm
Usures des tissus **400 / 600 €**

141. SUPERSTUDIO, ÉDITION FRANCESCONI
Lampe de table escargot modèle Gherpe en acrylique rouge transparent
Travail italien, circa 1968
H. 37,5 - L. 58,5 - P. 19 cm **1 300 / 1 500 €**

142. YONEL LEBOVICI POUR DISTRIMEX
Porte-revue ressort en acier chromé
Circa 1969
H. 12 - L. 31 - P. 19 cm
Usures d'usage **150 / 200 €**

142.1. *GUZZINI, ATTRIBUÉ À
Bar et arrière-bar d'appartement laqués noir et crème, miroir
Circa 1970
Arrière-bar : H. 200 - D. 133 - P. 20 cm
Bar : H. 94 - D. 130 - P. 56 cm
Infimes rayures sur les laques, usures de l'intérieur du bar
Suite Liquidation Judiciaire VERY FRIP / SELARLU MARTIN en date du 01/10/2024. **500 / 600 €**

143. MIES VAN DER ROHE, ÉDITION KNOLL STUDIO
Fauteuil Barcelona à structure en acier chromé et cuir chocolat
Signature de l'éditeur sur le pied arrière droit
Édition contemporaine année 2000
H. 75 - L. 75 - P. 76,5 cm **2 500 / 3 000 €**

144. RAUL BARBIERI (NÉ EN 1946) & GIORGIO MARIANELLI (NÉ EN 1939), ÉDITION TRONCONI
Lampadaire à balancier à réflecteur et base du pied en métal laqué noir, tiges en acier chromé
Travail italien, circa 1970
H. 187 cm **400 / 500 €**

145. ETTORE SOTTASS, DANS LE GOÛT DE
Porte-revues en tôle pliée laquée noire
Travail italien, circa 1980
H. 35 - L. 42 - P. 34 cm
Légères rayures et quelques sauts de laque **50 / 80 €**

146. BEN SWILDENS POUR FONTANA ARTE
Lampe UOVO
Édition contemporaine
H. 60 cm **400 / 500 €**

147. JEAN PROUVE, ÉDITION VITRA
Guéridon modèle 105 en noyer massif
Édition contemporaine
H. 74 - D. 105 cm **1 200 / 1 500 €**

148. STEPEVI
Tapis rond à motif de patchwork dans l'esprit d'un Kilim
Travail contemporain, circa 2000
D. 250 cm **150 / 200 €**

149. SUITE DE TROIS SUSPENSIONS métalliques type industriel en forme de cloches, culot en fonte d'aluminium, réflecteur en aluminium.
Circa 1970
H. 69 - D. 48,5 cm
Usures d'usage **120 / 150 €**





150

150. CHARLES ET RAY EAMES, ÉDITION VITRA

Fauteuil Lounge Chair avec son ottoman en placage de cerisier américain, cuir grainé noir et piétement en acier laqué noir
 Circa 1960, édition contemporaine de 2004
 Fauteuil : H. 89 - L. 84 - P. 92 cm ; Ottoman : H. 64 - L. 54 cm
 Quelques sauts de placage 4 000 / 6 000 €

151. SALVADOR DALI (1904-1989), D'APRÈS

Série de six assiettes en porcelaine de Limoges de la série « La conquête du cosmos ». Edition Serena fine art Ltd. Numérotées 99/4000.
 Dans leur coffret
 D. 24 cm 200 / 300 €



156

152. LINO SABATINI POUR GALLIA CHRISTOFLE

Paire de chauffe-plats en métal argenté de forme circulaire ajourée.
 Circa 1970
 H. 10 - D. 17 cm 300 / 500 €

153. IRENA JAWORSKA (1926-2021)

Miroir à main circulaire en plomb et verre ambré
 H. 16 - D. 12 cm 100 / 150 €

154. USM HALLER

Grande bibliothèque à structure tubulaire en acier chromé habillée de tôle en acier noir, étagères ouvertes dont six portes
 Circa 1980
 Oxydations des chromes, chocs et rayures 2 000 / 3 000 €

155. GAE AULENTI POUR MARTINELLI LUCE

Lampe télescopique Pipistrello, grand modèle
 Circa 1980
 H. 70 cm
 Petits chocs sur le piétement, déformations sur l'abat-jour
350 / 450 €

156. ETTORE SOTTASS, ÉDITION ARTEMIDE

Lampe de bureau modèle Pausania à structure en plexiglas et tubulure chromée, réflecteur en métal perforé.
 Travail italien, circa 1980
 H. 41 - L. 48 - P. 11 cm
 Petits sauts de plexiglas sur la partie supérieure du réflecteur
600 / 700 €



158

157. GUZZINI, DANS LE GOÛT DE

Suite de trois globes en plexiglas de couleur fumée, intérieur blanc

Circa 1960

H. 33 - D. 42 cm

Quelques infimes rayures

100 / 120 €

158. DE SEDE, DANS LE GOÛT DE

Canapé deux places et son fauteuil en cuir couleur chocolat, piètement gainé de cuir, dossier à pans coupés.

Travail suisse, circa 1970

Fauteuil : H. 80 - L. 85 - P. 90 cm

Canapé : H. 80 - L. 135 - P. 90 cm

Infimes rayures, usures d'usage et de patine

600 / 700 €

159. DE SEDE, DANS LE GOÛT DE

Canapé trois places en cuir couleur chocolat, piètement gainé de cuir.

Travail suisse, circa 1970

H. 80 - L. 190 - P. 90 cm

Infimes rayures, usures d'usage et usures de la patine, taches

600 / 700 €

160. TABLE BASSE en forme d'œil en pierre marbrière, double piètement en pierre marbrière

Travail italien, circa 1970

H. 39 - L. 143 - P. 102 cm

Usures d'usage

200 / 300 €



160



165

161. PORTE-MANTEAU en métal laqué et plastique moulé crème à quatre portants

Circa 1970

H. 157 cm

50 / 60 €

162. SUITE DE TROIS TABLES GIGOGNES

en contreplaqué de peuplier thermoformé

Travail scandinave, circa 1980

La plus grande : H. 46 - L. 50 - P. 33 cm

Accidents

100 / 200 €

163. PIERRE GUARICHE, ÉDITÉ PAR BAUMANN

Suite de six chaises modèle licorne, structure en bois de hêtre vernis, assise et dossier recouverte de skaï noir

Circa 1960

H. 77 - L. 42,5 - P. 46 cm

Usures

600 / 800 €

164. GRANDE TABLE DE DÉJEUNER en travertin, plateau de forme ovale et biseauté, piètements à fût central également en travertin de forme ovoïde

Travail italien, circa 1970

H. 78 - L. 224 - P. 116,5 cm

1 000 / 1 500 €

165. HANS AGNE JAKOBSSON

Suspension à six lumières modèle T372/6 Patricia en laiton

Circa 1960

H. 76,5 cm

600 / 800 €



164



175

166. GEORGES FRYDMAN, ÉDITION EFA

Table basse desserte sur roulettes en acajou, structure en acier, tablette recouverte de stratifié noir

Travail français, circa 1960

H. 50 - L. 70 - P. 74 cm

Quelques infimes rayures sur les vernis et les stratifiés

200 / 300 €

167. DISDEROT DELMAS

Lampe à poser Monteuse composée de deux sphères superposées en métal chromé avec son abat-jour, piètement chromé aluminium brossé

Circa 1970

Pieds H. 54 cm ; Abat-jour : H. 50 cm - D. 40 cm

Usures d'usage

80 / 120 €

168. DISDEROT DELMAS

Lampe à poser Monteuse composée de deux sphères superposées en métal laqué blanc avec son abat-jour, piètements chromés en laque blanche

Circa 1970

Pieds H. 54 cm ; Abat-jour : H. 50 cm - D. 40 cm

Quelques usures et traces de frottement

80 / 120 €

168. *GAETANO SCIOLARI

Lustre à structure en métal chromé

Travail italien, circa 1970

H. 70 cm - D. 64 cm

Cache-câble rapporté

100 / 200 €

169. BUREAU DE DIRECTION KNOLL en placage de chêne verni, caisson à trois tiroirs, piètement en acier laqué.

Circa 1980

H. 73 - L. 190 - P. 110 cm (bureau)

Usures d'usage

100 / 200 €

170. CHARLES ET RAY EAMES, ÉDITION VITRA

Fauteuil de bureau EA119 à structure et piètements sur roulettes en acier chromé. Assise matelassée en cuir grainé noir.

Circa 1990

H. 103 - L. 57,5 - P. 52 cm

2 500 / 3 000 €



177

171. CARLO NASON, ÉDITION LUMENFORM

Suspension Sona à diffuseur en verre soufflé irisé

Travail italien, circa 2000

H. 39,5 - D. 32 cm

300 / 400 €

172. PAUL LEGEARD, DANS LE GOÛT DE

Console demi-lune en lame de métal chromé et plateau rectangulaire en verre fumé.

Circa 1970-80

H. 87 - L. 150 - P. 50 cm

400 / 500 €

173. WILLY RIZZO, DANS LE GOÛT DE

Table basse en loupe d'orme avec cuve en inox intégrée.

Circa 1970

H. 30 - L. 120 - P. 60 cm

Sauts de placage, usures du vernis

80 / 120 €

174. HANS WEGNER POUR GETAMA

Canapé trois places en chêne, modèle GE 375

Circa 1960

H. 96 - L. 215 - P. 94 cm

500 / 600 €

175. MAX INGRAND, DANS LE GOÛT DE - ÉDITION FONTANA ARTE

Paire de lampes en verre soufflé givré blanc, modèle intermédiaire

Circa 1980

H. 52 - D. 30 cm

Quelques infimes éclats sur la base d'un abat-jour 400 / 600 €

176. GIANCARLO PIRETTI, ÉDITION CASTELLI

Chaise pliante modèle Plona en simili cuir jaune

Travail italien, circa 1970

H. 72 - L. 60 - P. 45 cm

Rayures au piètement, usures de l'assise

80 / 100 €

177. CHARLES ET RAY EAMES, ÉDITION VITRA

Suite de six chaises modèle Wire Chair à structure en acier chromé

Circa 1980

H. 84 - L. 50 - P. 42 cm

1 800 / 2 200 €

178. CHARLES ET RAY EAMES, ÉDITION VITRA

Suite de quatre chaises modèle Wire Chair à structure en acier chromé
Circa 1980
H. 84 - L. 50 - P. 42 cm 1 000 / 1 500 €

179. MAZZEGA MURANO, ATTRIBUÉ À

Lustre à trois lumières en verre partiellement teinté
Circa 1970
H. 20,5 - D. 34 cm
Oxydation des chromes 100 / 200 €

180. LEILA ET MASSIMO VIGNELLI POUR POLTRONA FRAU

Paire de fauteuils Intervista en cuir jaune
Circa 1970
H. 83 - L. 69 - P. 60 cm
Usures d'usage 400 / 600 €



182

181. VENINI À MURANO, ATTRIBUÉ À FULVIO BIANCONI

Grand vase en verre dans la technique Sommerso, vert clair avec cannes rouge, jaune et orange.
Signé et daté 2006 à la pointe au revers
H. 33 - Diag. 18,5 cm
Infime défaut sur le col 600 / 1 000 €



181

182. SUITE DE TROIS TABLES GIGOGNES en travertin

de forme hexagonale
Travail italien, circa 1970
H. 31 - 36 - 40 cm
D. 64 cm 600 / 800 €

183. UELI BERGER ET ELEONORE PEDUZZI-RIVA POUR MAISON DE SEDE

Canapé modulaire modèle DS600 comprenant douze éléments d'assise en cuir couleur havane, structure recouverte de textile brun foncé
Circa 1972
H. 73 - L. 310 - P. 93 cm
Cuir postérieur de couleur légèrement différente pour une tranche 5 000 / 8 000 €



183



184

184. PAIRE DE TABLES BASSES à plateaux biseautés en pierre marbrière brune veinée blanche.
Travail italien, circa 1970
H. 41 - L. 80 - P. 50 cm
H. 45 - L. 80 - P. 50 cm

500 / 600 €

185. GINO SARFATTI POUR FLOS
Suspension modèle 2097-30 à trente ampoules
Circa 1970
H. 72 - L. 88 cm

300 / 500 €

186. TOSHIYUKI KITA, ÉDITION CASSINA
Fauteuil Dodo à système en cuir noir grainé, dossier inclinable, tète sur rotule et repose-pied intégré, piètement tubulaire acier nickelé
Circa 1990
H. 107 - L. 77 - P. 65 cm
Quelques petites usures

800 / 1 200 €

187. BRUNO GECHELIN, ÉDITION POLLUX ET SKIPPER
Lampadaire Tegola halogène, piètement en marbre de Carrare monté sur tige tubulaire chromée, réflecteur télescopique en acier laqué
Travail italien, circa 1980
H. 190 cm
Sauts de laque sur le réflecteur

100 / 150 €

188. RON ARAD, ÉDITION ALESSI
Vase Babyboop en inox
Marqué au revers
Travail italien, 2002
H. 30 - L. 22 cm

150 / 200 €

189. ACHILLE ET PIER GIACOMO CASTIGLIONI, ÉDITION FLOS
Lampe de table Tacci à lumière indirecte et réfléchi, réflecteur blanc laqué sur la face externe et blanc mat sur la face interne, corps en aluminium exsudé laqué noir mat
Circa 2000
H. 64,5 - D. 49,5 cm

1 000 / 2 000 €



186

190. MAX SAUZE
Ensemble de trois tables basses ou bouts de canapés modèle Isocèle à tubulure en acier chromé et plateau en verre fumé
Circa 1970
H. 31 - L. 31 cm et H. 31 - L. 45,5 cm
Infimes rayures sur les plateaux en verre

300 / 400 €

191. RENÉ HERBST, ÉDITION ECART INTERNATIONAL
Chaise longue Sandow inclinable à structure tubulaire en acier laqué noir, assise et dossier composés de tendeurs
Travail français, circa 1980
H. 88 - L. 58 - P. 86 cm
Quelques infimes rayures et sauts de laque

800 / 900 €

192. LIGNE ROSET
Canapé en cuir couleur café, intérieur en mousse
Travail français, circa 1970-80
H. 75 - L. 176 - P. 84 cm
Couverture décolorée partiellement sur l'assise et les accoudoirs, usures d'usage du cuir

600 / 800 €



193. TABLE BASSE en travertin de forme rectangulaire, le plateau à décor géométrique.
Travail italien, circa 1970
H. 32 - L. 32,5 - P. 32,5 cm 180 / 200 €

194. PAIRE DE LAMPADAIRES LISEUSES néoclassiques en métal doré à bras articulés rehaussés d'une pomme de pin.
Travail français, circa 1970
H. 174 cm
Traces d'oxydations 100 / 120 €

195. POLTRONA FRAU
Fauteuil Vittoria en cuir rouge-orangé et piètement en hêtre verni.
Circa 1980
H. 88,5 - L. 58 - P. 53 cm
Quelques infimes griffures, défauts de couleur et de patine sur l'assise et le dossier 100 / 150 €

196. LAMPE À POSER en métal laqué doré à décor de roseaux, abat-jour en carton effet doré oxydé.
Travail italien, circa 1970
H. 70 - L. 46 - P. 46 cm 80 / 120 €

197. TABLE BASSE à double plateau en verre et structure tubulaire en acier à patine rouge et dorée.
Travail français, circa 1970
H. 40 - L. 110 - P. 55 cm 80 / 100 €

198. JEAN BOGGIO, ATTRIBUÉ À
Paire de bougeoirs « Fou du Roi » en bronze doré.
Circa 1980
H. 14,5 cm 100 / 200 €

199. JACQUELINE BADORD (1917-2013)
Violon
Pendentif articulé en bronze doré
Signé
L. 4 cm 100 / 200 €

200. TABLE BASSE rectangulaire à structure en acier patiné doré à double plateau de verre.
Travail italien, circa 1970
H. 39,5 - L. 105 - P. 60 cm
Infimes rayures sur les plateaux 300 / 400 €



198

201. PIERRE CAZENOVE, ÉDITION FONDICA
Paire de lampes en bronze doré mat à décor torsadé, l'abat-jour conique
Inscription gravée sur le pied : CAZENOVE FONDICA FRANCE
Circa 1980
H. 85 cm - D. (base de l'abat-jour) 20 cm - D. (base) 11 cm
Taches sur les abat-jour 400 / 600 €

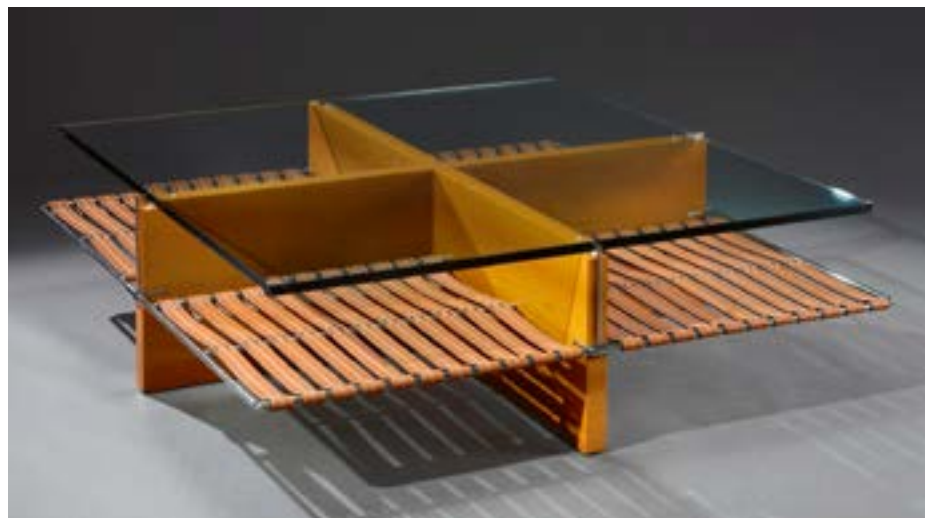
202. MAISON DE SEDE
Grand canapé d'angle en cuir grainé six ou huit places.
Circa 1990
H. 70 - L. 359 - P. 276 cm
Usures d'usage, infimes griffures 2 000 / 2 500 €

203. JAIME TRESSERA
Table basse modèle Correas, plateau en verre et structure en noyer, sous-plateau en structure d'acier chromé habillé de lanières de cuir
Circa 1995
H. 37 - L. 121 - P. 121 cm
Quelques infimes rayures 1 200 / 1 500 €

204. GIO PONTI, POUR POLTRONA FRAU
Paire de fauteuils modèle Dezza, piètement en bois laqué, structure habillée de cuir grainé blanc cassé, assise et dossier en peau de vachette
Modèle circa 1960, édition contemporaine
H. 70 - L. 82 - P. 76 cm
Infimes défauts sur le cuir 1 200 / 1 600 €



201



203



213

205. SUITE DE TROIS TABLES BASSES en marbre de Carrare

Travail italien, circa 1970

H. 30 ; 35 et 40 - L. 61 - P. 61 cm

Quelques petites rayures sur les plateaux **600 / 800 €**

206. MARIO BELLINI POUR CASSINA

Suite de quatre chaises modèle CAB 412 en cuir marron glacé. Circa 1970

H. 81 - L. 47 - P. 42 cm

Usures d'usage des assises, rayures, marques **1 800 / 2 000 €**

207. MARIO BELLINI POUR CASSINA

Suite de six chaises modèle CAB 412 en cuir marron glacé. Circa 1970

H. 81 - L. 47 - P. 42 cm

Usures d'usages des assises, rayures, marques **2 700 / 2 800 €**

208. SUITE DE QUATRE TABLES BASSES à structure tubulaire en acier laqué à double plateau de verre

Travail contemporain, circa 2000

H. 50 - L. 50 - P. 50 cm

Quelques infimes rayures sur la structure et les plateaux de verre **200 / 300 €**

209. CANAPÉ TAPISSIER néo-classique à velours de couleur ivoire dans le goût de VERSACE, dossier et accotoirs rehaussés de pommes de pin en laiton.

Travail italien, années 1970

H. 78 - L. 210 - P. 93

Salissures de la tapisserie, usures, ensemble de la couverture à refaire

On y joint **UNE PAIRE D'OTTOMANS** tapissés de velours à motifs de couleur crème.

H. 35 - L. 60 - P. 60 cm

Salissures, usures **200 / 300 €**

210. TABLE BASSE de forme ovale à piètement en laiton polimiroir rehaussé d'une dalle de verre.

Travail italien, circa 1970

H. 42,5 - L. 117 - P. 74 cm

Infimes rayures sur le plateau **180 / 200 €**

211. CANAPÉ deux places et fauteuil néo-baroques attribués à VERSACE, couverture de velours bleu marine à décor de soleils dorés. Piètement en bronze doré à pattes de lions et supports des accoudoirs à décor de lions ailés.

Travail italien, circa 1980

Fauteuil : H. 80 - L. 106 - P. 85 cm

Canapé : H. 80 - L. 170 - P. 85 cm

Usures de la couverture, fils tirés **300 / 500 €**

212. GIACOMO SINOPOLI, ÉDITION LIWAN'S

Table basse de forme carrée en laiton massif et opaline noire

Travail italien, circa 1970

H. 39 - L. 106 - P. 106 cm

Infimes rayures sur le plateau, quelques défauts et infimes rayures sur les garnitures en laiton **600 / 800 €**

213. ANTONIO CITTERIO POUR FLEXFORM

Canapé trois places modèle Adda à structure et piètement en fonte d'aluminium, coussins d'assise et de dossier garnis de plumes d'oie recouverts d'un drap de laine chiné blanc et chocolat.

Circa 2017

H. 73 - L. 245 - P. 90 cm

Salissures des couvertures, légères usures **600 / 800 €**

214. ANTONIO CITTERIO POUR FLEXFORM

Canapé trois places modèle Adda à structure et piètement en fonte d'aluminium, coussins d'assise et de dossier garnis de plumes d'oie recouverts d'un drap de laine chiné blanc et chocolat.

Circa 2017

H. 73 - L. 245 - P. 90 cm

Salissures des couvertures **600 / 800 €**

215. ANTONIO CITTERIO POUR FLEXFORM

Canapé trois places modèle Adda à structure et piètement en fonte d'aluminium, coussins d'assise et de dossier garnis de plumes d'oie recouverts d'un drap de laine chiné dans les teintes de gris et chocolat.

Circa 2017

H. 73 - L. 245 - P. 90 cm

Salissures des couvertures **600 / 800 €**



217

216. BAXTER

Table basse miroir en inox poli, intérieur en croute de cuir, piètement socle en placage de noyer.

Circa 2010

H. 34 - L. 124 - P. 124 cm 450 / 500 €

217. ARCHIZOOM ASSOCIATI, ÉDITION CASSINA

Paire de fauteuils Aeó à dossiers et accoudoirs en cuir, coussins d'assise en mousse et drap de laine, structure tubulaire en acier laqué gris clair, piètement en plastique moulé.

Marqué sous le piètement

Circa 1980

H. 115 - L. 78 - P. 58 cm 900 / 1 000 €

218. PAIRE DE BOUTS DE CANAPÉS, structure piètements tubulaire en métal laqué noir, manchon en laiton, plateau de marbre vert

Circa 2000

H. 54 - D. 40 cm 150 / 200 €

219. INGO MAURER, DANS LE GOÛT DE

Suspension en métal laqué

Circa 1980

H. 56 cm

Usures d'usage, quelques sauts de laque 400 / 600 €

220. MEMPHIS, DANS LE GOÛT DE

Bureau à caisson à structure en aggloméré laqué et stratifié, plateau verre.

Circa 1980

H. 98 - L. 155 - P. 60 cm

Chocs et sauts de laque sur la structure en médium

250 / 300 €



223

221. PIETRO AROSIO, ÉDITION ZANOTTA

Suite de six chaises en fonte d'aluminium perforée modèle Mirandolina n°2068.

Marque de l'éditeur et date au revers

Travail italien, circa 1996

H. 83,5 - L. 34,5 - P. 46 cm

Rayures, sauts de traitement de surface

600 / 800 €

222. LAMI PROGETTI

Lampe de bureau modulable, piètement conique en verre rehaussé d'un flexible.

Circa 1980

H. dépliée : 86 cm

Usures du flexible

10 / 20 €

223. PHILIPPE STARCK, ÉDITEUR XO

Fauteuil Dr Sonderbar en acier laqué noir à assise perforée.

Circa 1980

H. 63,5 - L. 90 - P. 46 cm

Usures et légères rayures de la laque

1 000 / 1 200 €

224. WILLY GUHL ET ROBERT PANSART POUR ELO FIBROCIMENT

Paire de fauteuils de jardin « Pod » à structure monobloc en fibrociment éternit, poignées creusées de forme oblongue sur les côtés.

Circa 1970

H. 67 - L. 70 cm

2 500 / 3 000 €





228

228. MARCELLO PIETRANTONI ET ROBERTO LUCCI, ÉDITION STILNOVO

Plafonnier Nuvola en plexiglas

Italie, circa 1966

H. 72 - L. 143 - P. 20 cm 3 000 / 5 000 €

229. USM HALLER

Encadrement de lit en L, structure tubulaire en acier chromé, réhaussée de plaques de verre fumé, habillée d'une tôle en acier noir
Circa 1980

H. 200 - L. 120 cm

Piqures des chromes, légères rayures sur les tablettes en verre fumé 200 / 300 €

230. USM HALLER

Console à structure tubulaire en acier chromé, tôle laquée noire et un caisson de rangement à un tiroir sur roulettes au modèle.
Circa 2000

H. 75 - L. 152 - P. 52,5 cm 400 / 600 €

231. USM HALLER

Table ou bureau, plateau stratifié blanc et structure tubulaire en acier chromé

Modèle circa 1970, édition contemporaine

H. 75 - L. 100 - P. 75 cm 300 / 400 €

232. CHARLES ET RAY EAMES, ÉDITION HERMAN MILLER

Fauteuil de bureau modèle EA2706 Soft Pad, structure en fonte d'aluminium, assise et dossier en cuir de couleur chocolat

Circa 1960

H. 102 - L. 58 - P. 52 cm

Importantes usures, notamment de l'assise, un élément en fonte d'aluminium fracturé

300 / 500 €

225. LE CORBUSIER, ÉDITION CASSINA

Canapé trois places LC2, édition spéciale dans cette couleur. Couverture des assises et des dossiers en mélange de drap de lin et synthétique.

Frappé et numéroté sous l'accoudoir

Circa 1990

H. 66,5 - L. 177,5 - P. 14,5 cm

3 500 / 4 000 €

226. LE CORBUSIER, ÉDITION CASSINA

Paire de fauteuils LC2, édition spéciale dans cette couleur. Couverture des assises et des dossiers en mélange de drap de lin et synthétique.

Signés, numérotés sous la tubulure de l'accoudoir gauche

Circa 1990

H. 67 - L. 74,5 - P. 14,5 cm

3 500 / 4 000 €

227. ERIC RAFFY, ÉDITION SOCA

Suite de six chaises à structure tubulaire en métal laqué, assise en contreplaqué laqué noir.

Travail français, circa 1980

H. 76,5 - L. 38,5 - P. 50 cm

600 / 800 €



231



235

233. CHARLES ET RAY EAMES, DANS LE GOÛT DE

Fauteuil de bureau à structure en acier chromé, piétements en étoile à roulettes, assise et dossier en maille synthétique

Circa 2000

H. 119 - L. 59 - P. 59 cm

80 / 100 €

234. PHILIPPE STARCK, ÉDITION XO

Suite de dix chaises modèle Lila Hunter à structure tubulaire en acier laqué gris métallisé, assise en cuir tendu, dossier en contreplaqué laqué.

Travail français, circa 1980

H. 74 - L. 39 - P. 55 cm

Rayures et marques des assises, quelques défauts sur les laques, usures d'usage

1 800 / 2 000 €

235. PAIRE DE BANQUETTES à piètement tubulaire en acier laqué noir, assise recouverte de cuir brun.

Travail contemporain, manufacture FREIFRAU

H. 80 - L. 180 - P. 45 cm

L'une insolée

400 / 600 €

236. PATRICIA URQUIOLA POUR MOROSO,

Table basse modèle Phoenix, piètement en acier laqué noir, plateau laqué gris.

Circa 2010

H. 28 - L. 95 - P. 97 cm

Quelques infimes sauts de laque et rayures

180 / 200 €

237. JEAN-PIERRE MATEUS (N. 1970)

Vase en verre soufflé multicouche de forme balustre à décor abstrait dans les tons d'orangé et grenat à paillettes dorées.

Signé sous la base « Verrerie d'Art J. P. Mateus 2001 »

H. 32 cm - D. du col 15 cm

50 / 80 €

238. JEAN-PAUL AZAÏS À VALLAURIS, DANS LE GOÛT DE

Vase soliflore à col resserré en terre engobée, sigillée et enfumée kaki.

Circa 1980

H. 26 - D. 15 cm

Deux infimes ébréchures au col

80 / 120 €

239. LAMPE DE TABLE en laiton, fut central en acier laqué noir.

Circa 2000

H. 46 - L. 36 cm

50 / 80 €

240. BUREAU ETHNICRAFT modèle Boomerang en bois exotique, monté sur trois piétements en bois à décor de cannelures.

Travail contemporain

H. 76 - L. 158 - P. 80 cm

300 / 400 €

241. JAIME TRESSERRA

Ensemble de trois fauteuils Haiku comprenant un fauteuil de bureau et une paire de fauteuils visiteur en noyer teinté et cuir chocolat

Circa 2002.

Fauteuils visiteur : H. 78 - L. 61,5 - P. 50 cm

Fauteuil de bureau : H. 88 - L. 68 - P. 57 cm

Quelques infimes rayures

600 / 800 €

242. JAIME TRESSERRA

Bureau modèle Paris à structure en noyer teinté, plateau rehaussé d'un panneau de cuir chocolat, garniture en croix latérale sur les piétements en acier chromé.

Circa 2006

H. 78 - H. de plateau 74 - L. 138 - P. 65,5 cm

Quelques enfoncements, rayures

600 / 800 €

243. PATRICIA URQUIOLA POUR MOROSO

Paire de fauteuils Bloomy en laine violette.

Circa 2010

H. 73 - L. 55 - P. 50 cm

100 / 200 €

243.1. SORI YANAGI POUR VITRA

Tabouret modèle Butterfly en contreplaqué cintré de palissandre.

Circa 2000

H. 39 - L. 42 cm

500 / 600 €

244. GAETANO PESCE, ÉDITION FISH DESIGN

Grande coupe orange en résine polyuréthane et plastique moulé et teinté dans la masse.

Signé du designer et de l'éditeur, daté au pied de la coupe, circa 2010

H. 32,5 - D. 50 cm

300/500 €

245. PAIRE DE CHEVETS à deux tiroirs en placage de noyer, piètement en acier laqué noir et gris anthracite

Travail italien contemporain

H. 38 - L. 50 - P. 40 cm

150 / 200 €

246. STEFAN KNOPP

Grande table avec plateau de chêne massif, piètement à double entretoise en acier laqué noir.

Travail contemporain, circa 2000.

H. 76 cm - L. 301,5 cm - P. 150 cm

1 000 / 1 200 €

247. SUITE DE HUIT CHAISES à piètement tubulaire en acier laqué noir, assise recouverte de cuir terracotta.

Travail contemporain, manufacture FREIFRAU

H. 82 - L. 49 - P. 54 cm

250 / 350 €

248. PAIRE DE TABLES GIGOGNES à tubulure en acier laqué noir, plateau verre et piètement à pattes de lions en laiton. Garniture en laiton à décor de pomme de pin au centre de l'entretoise. Pieds rehaussés de cabochons en métal laitoné.

Travail italien, circa 2000

H. 50,5 - L. 57 - P. 57 cm et H. 42,5 - L. 47 - P. 47 cm

Infimes rayures sur les plateaux en verre, quelques manques sur les cabochons de laiton

100 / 150 €

249. STRESSLESS

Canapé d'angle modèle Arion en cuir bordeaux

Circa 2000

H. 235 - L. 240 - P. 87 cm

Quelques petites taches, usures d'usage 1 000 / 1 500 €

250. CONSOLE à tubulure en acier laqué noir, plateau verre et piètement à pattes de lions en laiton. Garniture en laiton à décor de pomme de pin au centre de l'entretoise

Travail italien, circa 2000

H. 77 - L. 148 - P. 43 cm

Infimes rayures sur le plateau en verre 150 / 200 €

251. ROBERTO BARBIERI, ÉDITION ZANOTTA

Suite de huit chaises Lialta 2082 à structure en alliage d'aluminium poli, siège et dossier rembourrés en polyuréthane, revêtement déhoussable en cuir orange.

Circa 2008

H. 106 - L. 42 - P. 43 cm

Quelques infimes rayures et marques sur les cuirs 400 / 600 €

252. FRANCESCO BADIOLI POUR MURANO

Sculpture tête de guerrier en verre de Murano

Circa 2000

H. 39 - L. 24 cm

100 / 150 €

253. VERRERIE D'ART DE SOISY-SUR-ÉCOLE

Grand plat en verre à décor abstrait dans les tons orange

Marqué au revers

D. 37 cm

20 / 30 €

254. EMU

Desserte à roulettes de jardin en acier inoxydable

Fabrication contemporaine

H. 66 - L. 57 - P. 66 cm

40 / 60 €

255. MISSONI HOME

Pouf à garniture en polystyrène, housse à décor Missoni

Travail italien, circa 2000

H. 45 - L. 80 cm

100 / 120 €



JEUDI 28 NOVEMBRE 2024 À 14H30

ART MODERNE ET CONTEMPORAIN

300. *JEAN-LOUIS ARBARETAZ (NÉ EN 1942)

L'exploration de sa maman

Gravure en couleurs

Signé au crayon en bas à droite, titré en bas au centre et numéroté 19/100 en bas à gauche

A vue : 49,5 x 64 cm

Verre accidenté

20 / 30 €

301. JOANNES VEIMBERG (1918-1982)

Composition

Gravure sur bois

Signé et daté 1974 en bas à droite

Numéroté 34/45 en bas à gauche

Le sujet : 34 x 26 cm + grandes marges

60 / 80 €

302. R. LION

Espionnage

Encre et aquarelle sur papier

Signé en bas à droite et titré en haut

Porte le cachet High Life Tailor, Paris en bas à gauche

84,5 x 50 cm env.

Insolation, accidents et salissures

20 / 30 €

303. ECOLE MODERNE D'APRÈS HENRI DE TOULOUSE-LAUTREC (1864-1901)

Yvette Guilbert chantant « Linger, Longer, Loo »

Pastel sur papier

A vue : 39 x 29 cm

30 / 50 €

304. CHARLES GEORGE DUFRESNE (1876-1938)

La girafe

Eau-forte sur papier vélin

Signé en bas à droite et titré en bas à gauche

Filigrane de l'éditeur SAGOT en bas à droite

A vue : 22,5 x 30,5 cm

Insolation, taches

80 / 120 €

305. CHARLES GEORGE DUFRESNE (1876-1938)

Le Planteur

Eau-forte sur papier vélin

Signé en bas à droite et titré en bas à gauche

Filigrane de l'éditeur SAGOT en bas à droite

A vue : 30 x 22,5 cm

Taches et insolation

80 / 120 €

306. ALBERT ANDRÉ (1869-1954)

Nu se coiffant

Lithographie sur papier vélin

Signé et numéroté 7/50 en bas à droite

50 x 33 cm

80 / 120 €

307. RENÉ BESSET (1900-1980)

Nu allongé

Sanguine sur papier bistre

Signé en bas à droite

A vue : 17 x 38 cm

Provenance : Henri Vieilly, puis par descendance 50 / 100 €



301

308. ECOLE MODERNE DU DÉBUT DU XX^E SIÈCLE

Modèle nu assis

Fusain sur papier vélin

A vue : 21,5 x 17 cm

80 / 120 €

309. MARCELLE GRATA (1903-1993)

En lot :

- *Etude de ciel*

Fusain sur papier

Signé en bas à droite

47 x 63 cm

- *Bouquet de fleurs*

Pastel sur papier gris

Signé en bas à droite

57 x 36 cm

On y joint une affiche d'exposition Marcelle Grata à la Galerie Saint-Georges, Lyon.

50 / 100 €

310. OCTAVE GUILLONNET (1872-1967)

Baigneuses près d'une fontaine

Pastel sur papier

Signé en bas à gauche

A vue : 26 x 23 cm

80 / 100 €

311. GEORGES LONGUEVILLE (1896-1989)

Bateaux

Huile sur isorel

Signé en bas à droite

38 x 46 cm

Au dos, étiquette du Salon Regain, Lyon.

80 / 120 €

312. FRED-MONEY (1882-1956)

La descente des alpinistes

Aquarelle sur papier

Signé en bas à droite

A vue : 44 x 54 cm

150 / 200 €



313

313. AUGUSTE MORISOT (1857-1951)

Effets de lumière en bord d'étang

Aquarelle sur papier

Signé en bas à gauche

Trace de texte manuscrit en bas à gauche

A vue : 11 x 16 cm

300 / 500 €

314. ECOLE MODERNE DU XX^E SIÈCLE

Vue d'un port au couchant

Aquarelle sur papier

Signé en bas à droite

19,5 x 30 cm

80 / 120 €



315

315. ERNEST JOSEPH LAURENT (1859-1929)

Roses dans un vase

Huile sur toile

Signé en bas à gauche

47 x 38 cm

800 / 1 200 €

316. ALEXANDRE GANESCO (1910-1979)

La fenaison

Huile sur toile

Signé en bas à droite

65 x 81 cm

100 / 200 €

317. MADELEINE PLANTEY (1890-1985)

Mère et enfant dormant

Pastel sur papier

Signé en bas à gauche

A vue : 36 x 54 cm

150 / 200 €

318. ECOLE LYONNAISE DU XX^E SIÈCLE

Bateaux, 1961

Encre sur papier vélin (x2)

L'un signé et daté en bas à gauche, l'autre signé et daté en bas à droite

36 x 53 cm chacun

80 / 100 €

319. HENRI VIEILLY (1900-1979)

En lot :

- *Un pont*

Fusain sur papier

- *Composition*

Encre sur papier

Au verso : étude de tête de fillette

Porte le cachet de l'atelier en bas à droite

- *Joueur de basket*

Aquarelle sur papier

Porte le cachet de l'atelier

19 x 10 cm

80 / 100 €

320. Ensemble de 6 dessins originaux d'arbres, par :

- **RENÉ JEAN CLOT (1913-1997)**

Un arbre

Encre de stylo à bille sur papier

Signé en bas à droite

- **JEAN COMMERE (1920-1986)**

Etude d'arbres

Encre sur papier

Signé en bas à droite

- **CAMILLE HILAIRE (1916-2004)**

Etude d'arbres

Encre sur papier

Signé en bas à droite

- **MARCEL MOULOUDI (1922-1994)**

Etude, 1971

Encre sur papier

Signé, daté et dédié en haut au centre

- **ERNST JÜNGER (1895-1998)**

Etude d'arbre, 1971

Encre de stylo à bille

Signé, daté et situé Nice en bas à droite

- **CLAUDE MAURIAC (1914-1996)**

Arbre en fleurs

Encre et crayons de couleur sur papier

Signé en haut au milieu

24 x 15,3 cm chacun

200 / 300 €

321. MARCEL SAINT-JEAN (1914-1994)

Paysages urbains et ports, 1961

Pastel sur papier vélin de carnet à spirales (x5)

Signés et datés en bas à droite

5 x 27 x 37 cm chacun

150 / 200 €

322. JULES COUEZ (1897-1984)

- *Place animée*

Aquarelle sur papier

Signé en bas à droite

48 x 64 cm

- *Personnages sur une place*

Aquarelle sur papier

Signé en bas à droite

48 x 64 cm

- *Promenade sous les arbres*

Aquarelle sur papier

Signé en bas à gauche

48 x 64 cm

- *Devant les manèges*

Aquarelle sur papier

Signé en bas à droite

48 x 64 cm

100 / 150 €

323. MARIE LAURENCIN (1885-1956)

Pantomime, 1922

Eau-forte sur papier vélin

Signé en bas à droite et numéroté 16/75 en bas à gauche

A vue : 26 x 35,5 cm

Taches et salissures

150 / 300 €

324. ANTOINE BOURDELLE (1861-1929)

Saint moine de profil

Encre et aquarelle sur carton

Signé en bas à droite

Au verso, annotation autographe de l'artiste : « Très bon matériau pour grandes figures - Têtes, fragments ou ensembles. On y peut aquareller. »

15,5 x 10,3 cm

1 000 / 1 500 €

325. RENAUD ICARD (1886-1971)

Tête de jeune homme échevelé

Bronze à patine noire

Signé sur un côté de la base

H. 42 - L. 12 - P. 19 cm

On joint un lot de documentation sur Renaud Icard et Jean-François Hamelin.

150 / 300 €



324

326. ECOLE RUSSE CONTEMPORAINE B.A. ZHUKOV (?)

Karl Marx et Friedrich Engels à Londres, 1987

Huile sur toile

Contresigné, titré et daté au dos

90 x 130 cm

450 / 600 €

327. FRÉDÉRIC MARIUS DE BUZON (1879-1958)

Bouquet d'anémones, 1935

Huile sur toile

Signé, daté et situé en bas à droite

55 x 46 cm

200 / 300 €

328. MARCEL ROCHE (1890-1959)

La soupière

Huile sur toile

Signé en bas à droite

Contresigné au dos

46 x 54 cm

100 / 120 €

329. ANTOINE CHARTRES (1903-1968)

Les fruits de la mer

Pastel sur papier

Porte le cachet de la signature en bas à droite

14,5 x 33,5 cm

150 / 200 €



329



332

330. ELIE BERNADAC (1913-1999)

Glaïeuls

Huile sur toile

Signé en bas à droite

Contresigné et titré au dos

55 x 46 cm

50 / 100 €

331. THÉODORE LÉVIGNE (1848-1912)

Scène bucolique près d'un pont ancien

Huile sur toile

Signé en bas à gauche

50 x 64 cm

500 / 600 €

332. LOUIS VALTAT (1869-1952)

Fleurs

Huile sur isorel

Initiales L.V au dos

33 x 46 cm

4 000 / 6 000 €

HENRI VIEILLY

Ami de Pierre Combet-Descombes, Jean Couty, Etienne Morillon et Eugène Brouillard avec qui il exposa régulièrement, Henri Vieilly débute sa formation aux Beaux-Arts de Lyon en 1918 dans la section de dessins de soierie avant de rejoindre la section de peintures. Il en deviendra professeur de modèle vivant en 1942 et comptera parmi ses élèves Jacques Truphémus, André Cottavoz, Jean Fusaro ou encore Henri Lachièze-Rey.

Très proche de Pierre Pelloux et Antoine Chartres, il travaille d'ailleurs avec eux à des chantiers décoratifs d'importance dont une partie du décor à fresque du musée des Arts africains et océaniques de Paris avec Pierre Pelloux. Ensemble, ils font partie du groupe des Nouveaux qui réunit, dans la dynamique des Ziniars, un groupe de peintres lyonnais portés par la plume de René Derouille.

Henri Vieilly se distingue alors au sein de ce groupe par une peinture empreinte d'une poésie intérieure particulière manifestée par le choix d'une palette restreinte faite de teintes pastel, douces et sourdes enveloppée dans un modelé vaporeux, écho au sfumato des maîtres renaissants qu'il admire. Pourtant sa peinture s'impose par son audace : les accords chromatiques de gris, de vert émeraude ou de bleu-violet côtoyant des couleurs franches deviennent emblématiques de son travail et servent l'univers étrange et envoûtant qui irrigue son œuvre. Le traitement des volumes appelle quant à lui tantôt la construction cézannienne en aplat géométrisé, visible ici dans les natures mortes, tantôt une vision surréaliste que l'on retrouve par exemple dans les figures mouvantes de son Adoration des mages.

Ainsi, le corpus de peintures, dessins et monotypes que nous présentons témoigne de la grande cohérence de cet œuvre dont l'originalité s'incarne dans la capacité de Vieilly à transcender les sujets du quotidien (nature morte, cirque, portrait) pour les plonger dans un univers poétique et onirique unique reconnu de son vivant par la scène artistique lyonnaise. En effet, dès 1979 le musée des Beaux-Arts de Lyon lui consacre une rétrospective dont il ne pourra malheureusement pas voir l'aboutissement.



333. HENRI VIEILLY (1900-1979)

Bouquet de fleurs blanches et bleues

Huile sur toile

Signé en bas à droite

61 x 50 cm

Au dos : étiquette de l'exposition 1931-1934, On les appela les Nouveaux, Grand Dôme de l'Hôtel Dieu, 2004.

Provenance : atelier de l'artiste puis par descendance.

On joint un DVD « *Henri Vieilly ou la vision poétique de l'artiste* ».
400 / 600 €



334. HENRI VIEILLY (1900-1979)

Les glaïeuls

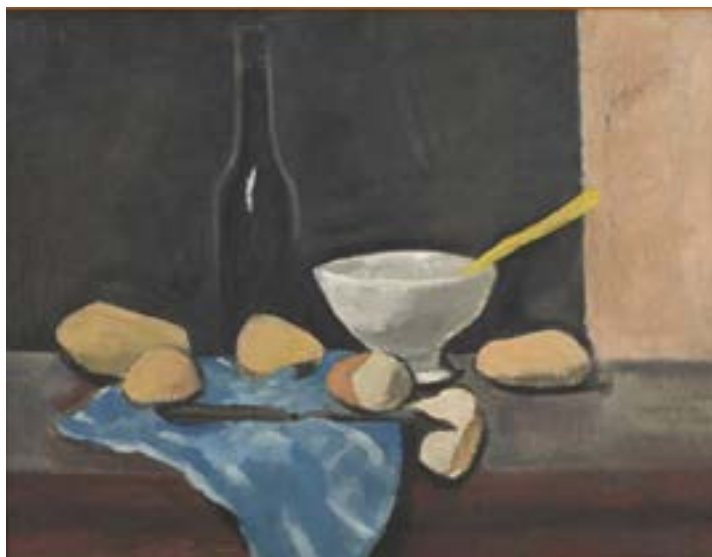
Huile sur carton

Cachet de l'atelier au dos

65 x 50 cm

Provenance : atelier de l'artiste puis par descendance.

On joint un DVD « *Henri Vieilly ou la vision poétique de l'artiste* ».
200 / 400 €



340

335. HENRI VIEILLY (1900-1979)

Portrait d'homme au chapeau

Huile sur toile

Cachet de l'atelier au dos

61 x 46 cm

Provenance : atelier de l'artiste puis par descendance.

On joint un DVD « *Henri Vieilly ou la vision poétique de l'artiste* ».

100 / 200 €

336. HENRI VIEILLY (1900-1979)

Portrait de jeune femme

Huile sur toile

Cachet de l'atelier au dos

55 x 46 cm

Provenance : atelier de l'artiste puis par descendance.

On joint un DVD « *Henri Vieilly ou la vision poétique de l'artiste* ».

100 / 200 €

337. HENRI VIEILLY (1900-1979)

Portrait de femme

Monotype sur papier

Signé en bas à droite

21 x 15 cm

Provenance : atelier de l'artiste puis par descendance.

On joint un DVD « *Henri Vieilly ou la vision poétique de l'artiste* ».

50 / 100 €



341

338. HENRI VIEILLY (1900-1979)

Tête de femme de profil

Monotype sur papier

Cachet de l'atelier en bas à droite

A vue : 29 x 19 cm

Provenance : atelier de l'artiste puis par descendance.

On joint un DVD « *Henri Vieilly ou la vision poétique de l'artiste* ».

50 / 100 €

339. HENRI VIEILLY (1900-1979)

La rêveuse

Monotype sur papier

Signé en bas à droite

A vue : 20 x 29 cm

Provenance : atelier de l'artiste puis par descendance.

On joint un DVD « *Henri Vieilly ou la vision poétique de l'artiste* ».

50 / 100 €

340. HENRI VIEILLY (1900-1979)

Nature morte au bol

Huile sur carton

Signé en bas à droite

50 x 65 cm

Au dos : étiquette de l'exposition 1931-1934, *On les appela les Nouveaux*, Grand Dôme de l'Hôtel Dieu, 2004.

Provenance : atelier de l'artiste puis par descendance.

On joint un DVD « *Henri Vieilly ou la vision poétique de l'artiste* ».

300 / 500 €

341. HENRI VIEILLY (1900-1979)

Nature morte à la pipe et aux harengs

Huile sur toile

Signé en bas à gauche

Contresigné et cachet de l'atelier au dos sur le châssis

33 x 46 cm

Provenance : atelier de l'artiste puis par descendance.

On joint un DVD « *Henri Vieilly ou la vision poétique de l'artiste* ».

200 / 400 €

342. HENRI VIEILLY (1900-1979)

Nature morte à la mandoline

Pastel sur papier

Signé en bas à droite

A vue : 31 x 49 cm

Provenance : atelier de l'artiste puis par descendance.

On joint un DVD « *Henri Vieilly ou la vision poétique de l'artiste* ».

80 / 120 €

343. HENRI VIEILLY (1900-1979)

Bouquet de fleurs

Monotype sur papier

Signé en bas à droite

Cachet de l'atelier en bas à droite

A vue : 49 x 29 cm

Provenance : atelier de l'artiste puis par descendance.

On joint un DVD « *Henri Vieilly ou la vision poétique de l'artiste* ».

50 / 100 €

344. HENRI VIEILLY (1900-1979)

Nature morte au verre et à la bouteille

Huile sur toile

Signé en haut à droite

60 x 73 cm

Provenance : atelier de l'artiste puis par descendance.

On joint un DVD « *Henri Vieilly ou la vision poétique de l'artiste* ».

300 / 500 €

345. HENRI VIEILLY (1900-1979)

Cour de ferme

Huile sur toile

Signé en bas à droite

46 x 38 cm

Provenance : atelier de l'artiste puis par descendance.

On joint un DVD « *Henri Vieilly ou la vision poétique de l'artiste* ». 150 / 300 €



347

346. HENRI VIEILLY (1900-1979)

Passerelle Saint-Georges, Lyon

Huile sur toile

Signé en bas à gauche

Cachet de l'atelier au dos

46 x 55 cm

Provenance : atelier de l'artiste puis par descendance.

On joint un DVD « *Henri Vieilly ou la vision poétique de l'artiste* ». 150 / 300 €

347. HENRI VIEILLY (1900-1979)

Sous les arbres place Bellecour

Huile sur carton

Signé au dos

54 x 81 cm

Au dos : étiquette de l'exposition 1931-1934, *On les appela les Nouveaux*, Grand Dôme de l'Hôtel Dieu, 2004.

Provenance : atelier de l'artiste puis par descendance.

On joint un DVD « *Henri Vieilly ou la vision poétique de l'artiste* ». 400 / 600 €

351. HENRI VIEILLY (1900-1979)

La Saône à Lyon

Fusain sur papier

Cachet de l'atelier au dos

A vue : 30 x 46 cm

Provenance : atelier de l'artiste puis par descendance.

On joint un DVD « *Henri Vieilly ou la vision poétique de l'artiste* ». 50 / 100 €

348. HENRI VIEILLY (1900-1979)

Maisons en ville le 14 juillet

Huile sur toile

Signé en bas à gauche

Cachet de l'atelier au dos sur le châssis

46 x 32,5 cm

Provenance : atelier de l'artiste puis par descendance.

On joint un DVD « *Henri Vieilly ou la vision poétique de l'artiste* ». 150 / 300 €

349. HENRI VIEILLY (1900-1979)

Pont et plate à Lyon

Aquarelle sur papier

Signé en bas à droite

50 x 64 cm

Provenance : atelier de l'artiste puis par descendance.

On joint un DVD « *Henri Vieilly ou la vision poétique de l'artiste* ». 100 / 200 €

350. HENRI VIEILLY (1900-1979)

Saint-Jean et la passerelle du Palais

Mine de plomb sur papier

Signé en bas à gauche

31 x 40 cm

Provenance : atelier de l'artiste puis par descendance.

On joint un DVD « *Henri Vieilly ou la vision poétique de l'artiste* ». 50 / 100 €



348



353

352. HENRI VIEILLY (1900-1979)

Portrait de femme pensive

Crayon sur papier

Cachet de l'atelier en bas à droite

A vue : 29 x 24 cm

Provenance : atelier de l'artiste puis par descendance.

On joint un DVD « *Henri Vieilly ou la vision poétique de l'artiste* ».

50 / 100 €

353. HENRI VIEILLY (1900-1979)

Portrait de jeune fille

Aquarelle sur papier

Signé des initiales en bas à droite

A vue : 24 x 19 cm

Provenance : atelier de l'artiste puis par descendance.

On joint un DVD « *Henri Vieilly ou la vision poétique de l'artiste* ».

100 / 200 €



357



356

354. HENRI VIEILLY (1900-1979)

Fillette et l'oiseau

Dessin sur papier

Signé en bas à droite

23 x 31 cm

Provenance : atelier de l'artiste puis par descendance.

On joint un DVD « *Henri Vieilly ou la vision poétique de l'artiste* ».

50 / 100 €

355. HENRI VIEILLY (1900-1979)

Rêverie en bord de mer

Aquarelle sur papier

Signé en bas à gauche

27 x 21 cm

Provenance : atelier de l'artiste puis par descendance.

On joint un DVD « *Henri Vieilly ou la vision poétique de l'artiste* ».

120 / 180 €

356. HENRI VIEILLY (1900-1979)

Adoration des mages

Huile sur toile

Signé en bas à droite

65 x 80 cm

Au dos : étiquette de l'exposition 1931-1934, *On les appela les Nouveaux*, Grand Dôme de l'Hôtel Dieu, 2004.

Provenance : atelier de l'artiste puis par descendance.

On joint un DVD « *Henri Vieilly ou la vision poétique de l'artiste* ».

400 / 600 €

357. HENRI VIEILLY (1900-1979)

Chevaux et enfants

Huile sur toile contrecollée en plein sur carton

Cachet de l'atelier en bas à gauche

54 x 37 cm

Provenance : atelier de l'artiste puis par descendance.

On joint un DVD « *Henri Vieilly ou la vision poétique de l'artiste* ».

400 / 600 €

358. HENRI VIEILLY (1900-1979)

Les saltimbanques

Pastel sur papier

Signé en bas à droite

A vue : 39 x 38 cm

Au dos : étiquette de la rétrospective Henri Vieilly à la Maison Ravier à Morestel, 2003.

Provenance : atelier de l'artiste puis par descendance.

On joint un DVD « *Henri Vieilly ou la vision poétique de l'artiste* ». 80 / 120 €

359. HENRI VIEILLY (1900-1979)

Les saltimbanques

Monotype sur papier

Cachet de l'atelier en bas à droite

A vue : 19,5 x 28,5 cm

Provenance : atelier de l'artiste puis par descendance.

On joint un DVD « *Henri Vieilly ou la vision poétique de l'artiste* ». 50 / 100 €

360. HENRI VIEILLY (1900-1979)

Tête de clown

Monotype sur papier

Cachet de l'atelier en bas à droite

19 x 12 cm

Provenance : atelier de l'artiste puis par descendance.

On joint un DVD « *Henri Vieilly ou la vision poétique de l'artiste* ». 50 / 100 €

361. HENRI VIEILLY (1900-1979)

Tête de clown

Monotype sur papier

Cachet de l'atelier en bas à droite

A vue : 29 x 19,5 cm

Provenance : atelier de l'artiste puis par descendance.

On joint un DVD « *Henri Vieilly ou la vision poétique de l'artiste* ». 50 / 100 €

362. HENRI VIEILLY (1900-1979)

Fillette à la poupée

Monotype sur papier

Cachet de l'atelier en bas à droite

A vue : 29 x 20 cm

Provenance : atelier de l'artiste puis par descendance.

On joint un DVD « *Henri Vieilly ou la vision poétique de l'artiste* ». 50 / 100 €

363. HENRI VIEILLY (1900-1979)

La poupée

Monotype sur papier

Signé en bas à droite

A vue : 31,5 x 20 cm

Provenance : atelier de l'artiste puis par descendance.

On joint un DVD « *Henri Vieilly ou la vision poétique de l'artiste* ». 50 / 100 €



369

364. HENRI VIEILLY (1900-1979)

L'écolier

Fusain sur papier

Signé en bas à droite

A vue : 31 x 45 cm

Provenance : atelier de l'artiste puis par descendance.

On joint un DVD « *Henri Vieilly ou la vision poétique de l'artiste* ». 80 / 120 €

365. HENRI VIEILLY (1900-1979)

Profil de femme

Monotype sur papier

Signé en bas à droite

A vue : 29 x 19,5 cm

Provenance : atelier de l'artiste puis par descendance.

On joint un DVD « *Henri Vieilly ou la vision poétique de l'artiste* ». 50 / 100 €

366. HENRI VIEILLY (1900-1979)

La timide

Monotype sur papier

Cachet de l'atelier en bas à droite

A vue : 29 x 19 cm

Provenance : atelier de l'artiste puis par descendance.

On joint un DVD « *Henri Vieilly ou la vision poétique de l'artiste* ». 50 / 100 €

367. HENRI VIEILLY (1900-1979)

Bouquet de fleurs

Monotype sur papier

Signé en bas à droite

21 x 15 cm

Provenance : atelier de l'artiste puis par descendance.

On joint un DVD « *Henri Vieilly ou la vision poétique de l'artiste* ». 50 / 100 €

368. HENRI VIEILLY (1900-1979)

Femme en robe verte allongée

Monotype sur papier

Cachet de l'atelier en bas à droite

15 x 21 cm

Provenance : atelier de l'artiste puis par descendance.

On joint un DVD « *Henri Vieilly ou la vision poétique de l'artiste* ». 50 / 100 €



378

369. HENRI VIEILLY (1900-1979)

Nu allongé sur fond rouge

Aquarelle sur papier

Cachet de l'atelier en bas à droite

Signé des initiales en bas à gauche

17,5 x 27 cm

Provenance : atelier de l'artiste puis par descendance.

On joint un DVD « *Henri Vieilly ou la vision poétique de l'artiste* ».

150 / 300 €

370. HENRI VIEILLY (1900-1979)

Nu assis

Huile sur toile

Signé en bas à gauche

Cachet de l'atelier au dos

55 x 37 cm

Provenance : atelier de l'artiste puis par descendance.

On joint un DVD « *Henri Vieilly ou la vision poétique de l'artiste* ».

400 / 600 €

371. HENRI VIEILLY (1900-1979)

Nu allongé

Monotype sur papier

Signé en bas à droite

A vue : 20 x 28,5 cm

Provenance : atelier de l'artiste puis par descendance.

On joint un DVD « *Henri Vieilly ou la vision poétique de l'artiste* ».

50 / 100 €

372. HENRI VIEILLY (1900-1979)

Les deux nus

Monotype sur papier

Cachet de l'atelier en bas à droite

A vue : 29 x 20 cm

Provenance : atelier de l'artiste puis par descendance.

On joint un DVD « *Henri Vieilly ou la vision poétique de l'artiste* ».

50 / 100 €

373. HENRI VIEILLY (1900-1979)

Femmes nues

Encre sur papier

Cachet de l'atelier en bas à droite

25 x 16 cm

Provenance : atelier de l'artiste puis par descendance.

On joint un DVD « *Henri Vieilly ou la vision poétique de l'artiste* ».

80 / 120 €

374. HENRI VIEILLY (1900-1979)

Nu allongé les bras levés

Monotype sur papier

Cachet de l'atelier en bas à droite

15 x 21 cm

Provenance : atelier de l'artiste puis par descendance.

On joint un DVD « *Henri Vieilly ou la vision poétique de l'artiste* ».

50 / 100 €

375. HENRI VIEILLY (1900-1979)

Femme en buste de profil

Mine de plomb sur papier

Cachet de l'atelier au dos

20 x 13,5 cm

80 / 120 €

376. HENRI VIEILLY (1900-1979)

Nu assis

Mine de plomb sur papier

Cachet de l'atelier en bas à droite

A vue : 32 x 20 cm

Provenance : atelier de l'artiste puis par descendance.

On joint un DVD « *Henri Vieilly ou la vision poétique de l'artiste* ».

50 / 100 €

377. HENRI VIEILLY (1900-1979)

Nu agenouillé

Monotype sur papier

Cachet de l'atelier en bas à droite

A vue : 29 x 20 cm

Provenance : atelier de l'artiste puis par descendance.

On joint un DVD « *Henri Vieilly ou la vision poétique de l'artiste* ».

50 / 100 €

378. HENRI VIEILLY (1900-1979)

La japonaise

Monotype sur papier

Cachet de l'atelier en bas à droite

A vue : 29 x 19 cm

Provenance : atelier de l'artiste puis par descendance.

On joint un DVD « *Henri Vieilly ou la vision poétique de l'artiste* ».

50 / 100 €



383



383

379. HENRI VIEILLY (1900-1979)

Cavalier chargeant

Monotype sur papier

Signé en bas à droite

A vue : 17 x 23 cm

Provenance : atelier de l'artiste puis par descendance.

On joint un DVD « *Henri Vieilly ou la vision poétique de l'artiste* ».

50 / 100 €

380. HENRI VIEILLY (1900-1979)

Profil

Encre sur papier quadrillé

Signé des initiales en bas à gauche

26 x 21 cm

Provenance : atelier de l'artiste puis par descendance.

On joint un DVD « *Henri Vieilly ou la vision poétique de l'artiste* ».

80 / 120 €

381. HENRI VIEILLY (1900-1979)

Les chevaux, 1961

Encre et aquarelle sur papier

Signé et daté en bas à droite

32 x 47 cm

Provenance : atelier de l'artiste puis par descendance.

On joint un DVD « *Henri Vieilly ou la vision poétique de l'artiste* ».

150 / 300 €

382. HENRI VIEILLY (1900-1979)

Femme de profil et branchages

Monotype sur papier fin

Signé en bas à droite

30 x 21 cm

Provenance : atelier de l'artiste puis par descendance.

On joint un DVD « *Henri Vieilly ou la vision poétique de l'artiste* ».

50 / 100 €

383. HENRI VIEILLY (1900-1979)

Formes et couleurs

Crayons de couleur sur deux feuilles de papier, dans un même encadrement

L'un signé et daté 1960 en bas à gauche, l'autre signé des initiales et daté 1960 en haut à droite

A vue : 20 x 26 cm chacun

Provenance : atelier de l'artiste puis par descendance.

On joint un DVD « *Henri Vieilly ou la vision poétique de l'artiste* ».

80 / 120 €

384. HENRI VIEILLY (1900-1979)

Animal imaginaire

Aquarelle et gouache sur papier

Signé des initiales en bas à droite

13,5 x 20,5 cm

Provenance : atelier de l'artiste puis par descendance.

On joint un DVD « *Henri Vieilly ou la vision poétique de l'artiste* ».

80 / 120 €

385. HENRI VIEILLY (1900-1979)

Composition

Aquarelle sur papier quadrillé

Cachet de l'atelier au dos

16 x 23 cm

Provenance : atelier de l'artiste puis par descendance.

On joint un DVD « *Henri Vieilly ou la vision poétique de l'artiste* ».

50 / 100 €



386. D'APRÈS GEORGES BRAQUE (1882-1963)

Les Trois Grâces

Plaque en céramique

Signé et numéroté 1/8 en bas à droite

33 x 33 cm

Cette œuvre est accompagnée d'un certificat d'authenticité de la Société
Terre des Arts, Paris, en date du 17 septembre 2014.

10 000 / 15 000 €

387. ANDRÉ MASSON (1896-1987)

Crépuscule du matin

Lithographie en couleur sur papier vélin d'Arches

Signé en bas à droite et numéroté 164/200 en bas à gauche

A vue : 74 x 65 cm

Légère insolation

Cette œuvre est accompagnée d'un certificat de M. Robert Martin en date du 13 janvier 1971.

70 / 100 €

388. ANDRÉE LE COULTRE (1917-1986)

Composition abstraite, 1948 (?)

Huile sur panneau

Signé et daté en bas à droite

33 x 50 cm

Quelques éclats

600 / 800 €

389. ANDRÉE BORDEAUX LE PECQ (1910-1973)

Danseuse chaussant sa ballerine

Aquarelle sur papier

Signé en bas à gauche

50 x 33 cm

100 / 150 €

390. MAXIME DARNAUD (1931-2015)

Nature morte à la cafetière bleue, 1953

Huile sur toile

Signé et daté en bas à gauche

55 x 46 cm

Traces d'humidité au dos et frottements en surface

150 / 300 €

391. ARMAND MARIE GUÉRIN (1913-1983)

Toiture verte, place à Paris

Huile sur isorel

Signé en bas à gauche

Au dos : titré et numéroté 676 sur une étiquette

60 x 73 cm

100 / 200 €

392. D'APRÈS EMILIO GRAU-SALA (1911-1975)

Etude d'affiche pour exposition

Lithographie en couleur sur papier vélin

64 x 50 cm

Insolation

80 / 120 €

393. EUGÈNE PAUL, DIT GEN PAUL (1895-1975)

Portrait de Louis XVI en buste

Encre sur papier

Signé en haut à droite

A vue : 26,5 x 20 cm

400 / 600 €

394. ANDRÉ FIOL (1915-1999)

Nature morte

Huile sur carton

Signé en bas à gauche

40 x 49 cm

170 / 180 €

395. DANIEL FRASNAY (1928-2019)

Portrait de Georges Braque

Tirage argentique sur papier

Cachet humide Daniel Frasnay au dos de l'encadrement

30 x 24 cm

130 / 150 €

396. DANIEL FRASNAY (1928-2019)

Portrait de Chagall dans son atelier en 1963

Tirage argentique sur papier

Cachet humide de Daniel Frasnay, titré et daté au dos de l'oeuvre

28 x 40,5 cm

130 / 150 €



388

397. DANIEL FRASNAY (1928-2019)

Paris la nuit, au Tagada à Montparnasse, 1956

Tirage argentique sur papier

Cachet humide de la signature en bas à droite

Cachet humide Daniel Frasnay, titré et daté au dos de l'encadrement

23,8 x 17,7 cm

80 / 120 €

398. DANIEL FRASNAY (1928-2019)

De Kooning à East-Hampton, 1966

Tirage argentique sur papier

Signé à la main en bas à gauche

Cachet humide de la signature, titré et daté au dos

40 x 30 cm

100 / 150 €

399. DANIEL FRASNAY (1928-2019)

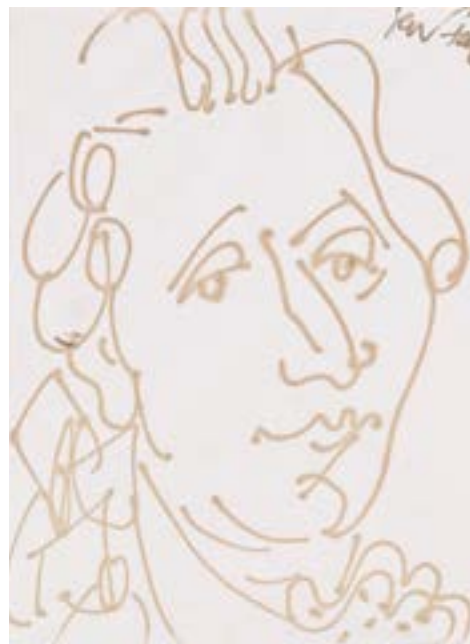
Le peintre Kees Van Dongen dans son atelier parisien photographié en 1957

Tirage argentique sur papier

Signé, cachet humide Daniel Frasnay et titré au dos

29 x 30,5 cm

130 / 150 €



393

400. AMEDEO MODIGLIANI (1884-1920)

Portrait de Renée Kisling - La frange - Renée Jean, circa 1916

Mine de plomb sur papier

Annoté Renée Jean en haut au centre

Numéroté 77 en haut à droite

35 x 26 cm

Ce portrait dessiné représente Renée Jean, l'épouse du plus cher ami de Modigliani durant les années de Montparnasse, le peintre Moïse Kisling. Modigliani réalisa trois dessins et deux huiles sur toile mettant en scène la jeune femme, vers 1917.

Notre dessin constitue certainement l'esquisse préparatoire au tableau conservé à la National Gallery of Washington.

Certificat de l'Institut Restellini enregistré sous le n° 2018/DE/50596

Provenance :

Collection Renée Kisling

Collection Roger Dutilleul

Collection privée Paris

Exposition : Paris, Musée d'Art Moderne de la Ville de Paris,
Amedeo Modigliani : 1884-1920, 26 mars-28 juin 1981.

Bibliographie :

- G. Guillaume, J. Modigliani, D. Marchesseau, *Amedeo Modigliani : 1884-1920*, Catalogue de l'exposition au Musée d'Art Moderne de la Ville de Paris, 26 mars - 28 juin 1981, repr. p. 204, n°179

- O. Patani, *Amedeo Modigliani : Catalogo generale : disegni 1906-1920 con i disegni provenienti dalla collezione Paul Alexandre (1906-1914)*. Milano, Leonardo, 1994, repr. p. 132, n°. 183

- C. Parisot et L. Modigliani-Nechtschein, *Modigliani*, catalogue raisonné, dessins, aquarelles. Roma, 2006, vol III, repr. p.156, n°. 80/16.

20 000 / 30 000 €

RENEE JEAN





401

401. GASTON DEPRez (1872-1941)

Le poète Paul Verlaine, en buste

Bronze à patine noire

Numéroté 1/8 et signé par l'artiste sur le côté

Porte le cachet du fondeur « ADOBATI FONDEUR »

H. 30 - L.15 - P. 15 cm

1 500 / 2 000 €

402. D'APRÈS LEONOR FINI (1907-1996)

La balance

Reproduction photographique sur papier

Signé en bas à droite et numéroté 124/275 en bas à gauche

A vue : 50 x 66 cm

80 / 120 €

403. En lot :

- **ECOLE MODERNE DU XX^E SIÈCLE**

Composition abstraite

Technique mixte sur papier

49 x 64 cm

- **FREDDY BARONIAN (XX^E SIÈCLE)**

Composition au cavalier, 1948

Encre sur papier

Signé et daté en bas à gauche

50 x 65 cm

- **ECOLE MODERNE DU XX^E SIÈCLE**

Composition abstraite

Collage sur papier

33 x 45 cm

60 / 80 €

404. **FERNAND SCHLEGEL (1920-2002)**

En lot :

- *Préparer l'enfant à l'épreuve de la vie*

Gouache sur papier

Signé et titré en bas à droite

Porte le cachet humide de l'atelier au dos

32 x 50 cm

- *Connaître l'enfant*

Gouache sur papier

Signé en bas à droite et titré en bas

Cachet humide de l'atelier au dos

50 x 32 cm

Taches, salissures, plis

80 / 120 €

405. **FERNAND SCHLEGEL (1920-2002)**

En lot :

- *La Vénus de Milo, 1948*

Fusain sur papier

Signé et daté en bas à droite

Cachet humide de l'atelier au dos

61 x 48 cm

Taches et accidents

- *Etude de porte pour un monument*

Gouache sur papier

Cachet humide de l'atelier au dos

64 x 50 cm

Taches et salissures

100 / 150 €



405



406. OSCAR GAUTHIER (1921-2009)

Composition aux lignes courbes, 1948

Huile sur toile

Signé et daté en bas à droite

65 x 92 cm

8 000 / 10 000 €

407. JEAN CARZOU (1907-2000)

La courtisane, 1976

Lithographie en couleur sur papier vélin

Signé et daté en bas à droite

Titre et numéroté 48/54 en bas à gauche

A vue : 52 x 67 cm

100 / 120 €

408. JEAN CARZOU (1907-2000)

Femme de profil et fleuve

Lithographie en couleur sur papier vélin

Signé en bas à droite dans la marge

Numéroté 101/150 en bas à gauche dans la marge

56 x 73 cm

Insolation

40 / 60 €



409



410

409. CRIKOR GARABETIAN (1908-1993)

Tapisserie du hasard et des bricoles assemblées, 1950

Technique mixte sur papier beige (collage, aquarelle, tissus)

Signé et daté en bas au milieu

Dedicacé aux Pernin en bas à gauche

Titre en bas à droite

A vue : 50 x 39 cm

300 / 400 €

410. CRIKOR GARABETIAN (1908-1993)

Portrait de dame

Encre sur papier brun contrecollé sur carton

Signé en bas à droite

A vue : 59 x 47 cm

400 / 500 €

411. OLIVIER DEBRÉ (1920-1999)

Sans titre, 1947

Huile sur toile

Signé des initiales et daté en bas à gauche

120 x 94 cm

Cette oeuvre est accompagnée d'un certificat de Madame Denise Debré en date du 23 Février 2010, oeuvre identifiée sous le numéro C.10.110.

20 000 / 30 000 €





412

412. HUBERT MARCEAUX (NÉ EN 1937)

La grande aile

Sculpture en bois

H. 97 - L. 24 - P. 22,5 cm

1 000 / 1 200 €

413. RENÉ-JEAN CLOT (1913-1997)

Quais sous la neige, 1935

Huile sur carton

Signé et daté en bas à gauche

65 x 81 cm

Quelques accidents

150 / 300 €

414. KEES VAN DONGEN (1877-1968)

Deux ânes et un banc

Mine de plomb et crayons de couleur sur papier

Signé en bas à gauche

A vue : 12,5 x 21 cm

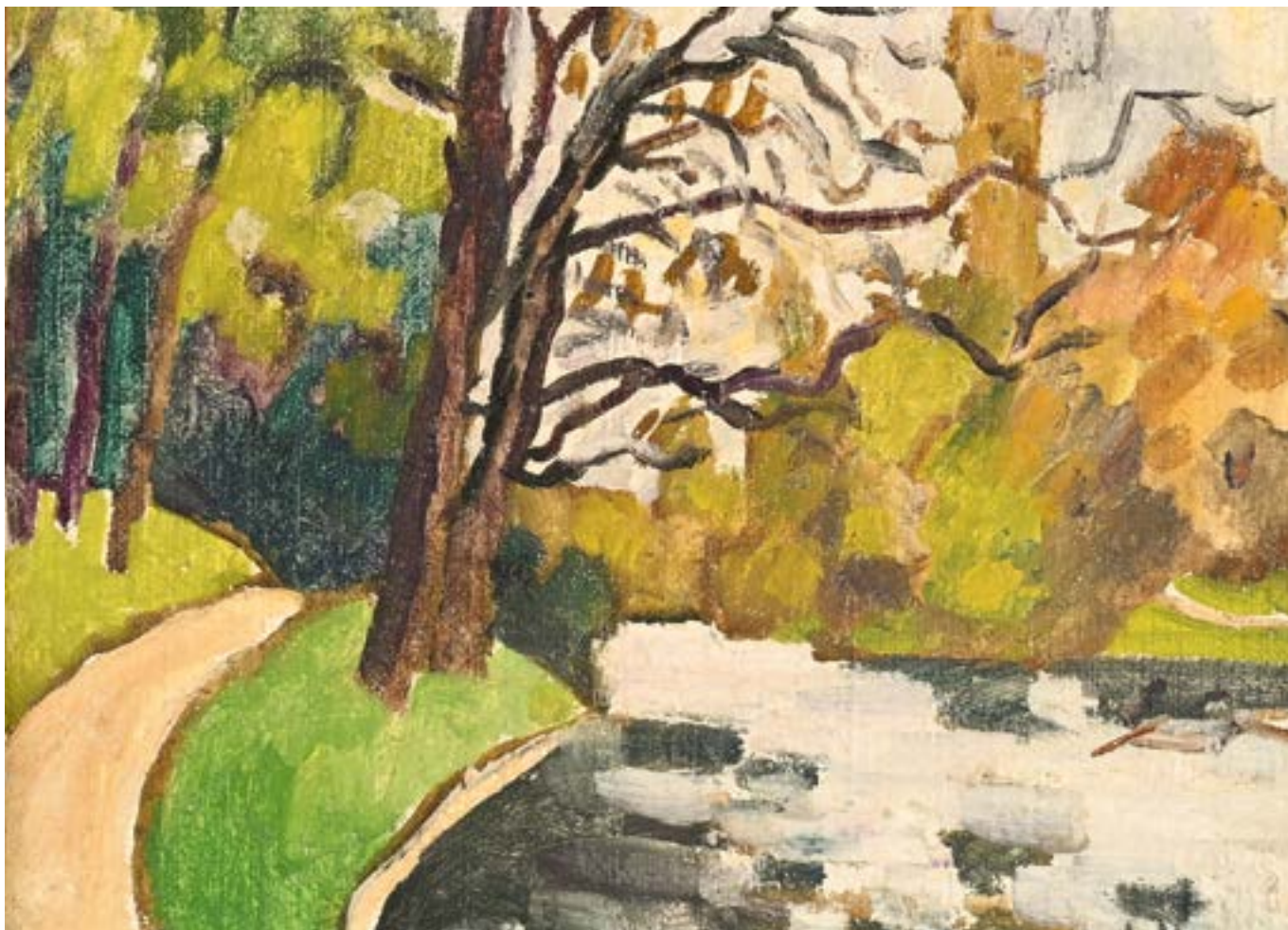
Provenance : Galleria Pirra, Turin (selon une étiquette au dos).

Un avis d'inclusion de Monsieur Jacques Chalom des Cordes pour le Wildenstein Institute sera remis à l'acquéreur.

1 500 / 2 000 €



414



415. LOUIS VALTAT (1869-1952)

Barque au Bois de Boulogne

Huile sur toile

Signé des initiales en bas à droite

24 x 32,5 cm

Rentoilage

Cette oeuvre est accompagnée d'un certificat d'authenticité du Docteur Jean Valtat, fils de l'artiste, en date du 18 octobre 1961.

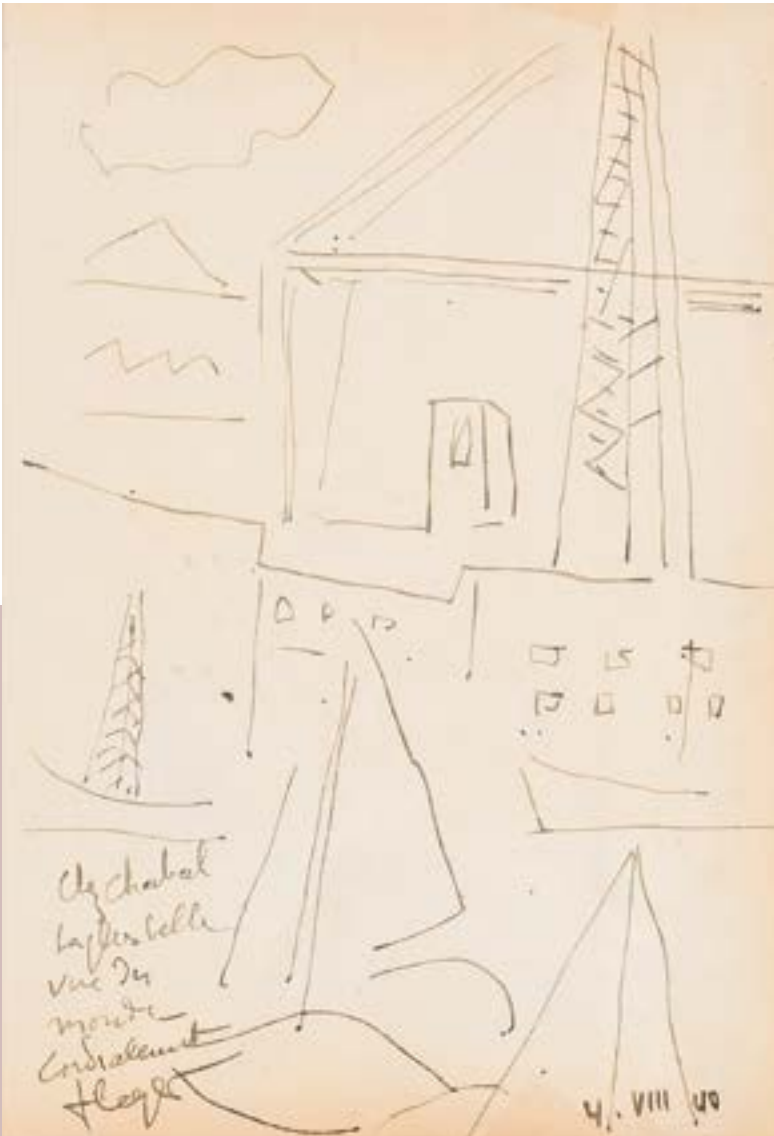
8 000 / 12 000 €



416



417



419

416. TADASHI KAMINAGAI (1899-1982)

Vue d'une place

Huile sur toile

Signé en bas à droite

43,5 x 56,5 cm

1 000 / 1 500 €

417. TADASHI KAMINAGAI (1899-1982)

Fleurs dans un pichet

Huile sur toile

Signé en bas à droite

Contresigné au dos

51,5 x 43,5 cm

800 / 1 200 €

418. MANFREDO BORSI (1900-1967)

Tête de femme aux yeux verts, 1950

Gouache sur papier collé en plein sur carton

Signé, daté et situé Saint-Paul en bas à droite

36 x 26 cm

80 / 120 €

419. FERNAND LEGER (1881-1955)

Le pont transbordeur de Marseille, 1940

Encre sur papier

Dédicace autographe signée en bas à gauche :

« Chez Chabal la plus belle vue du monde. Cordialement. F. Léger. »

Daté 4. VIII. 40 en bas à droite

20 x 14,2 cm

Légère oxydation sur la marge inférieure

Cette œuvre est accompagnée du certificat du Comité Léger enregistré sous la référence FL-

2021-05-000293.

3 000 / 4 000 €

420. ALBERT MARQUET (1875-1947)

Ghardaïa, Algérie, circa 1921

Encre de Chine sur papier contrecollé sur un papier fort

Signé en bas à droite

Situé au dos Ghardaïa

17 x 12,2 cm

1 000 / 1 500 €

421. ANDRÉ LANSKOY (1902-1976)

Nature morte aux fruits et fleurs

Huile sur toile

Signé en haut à gauche

33 x 41 cm

Restaurations, rentoilage

Cette oeuvre est accompagnée d'un certificat du comité Lanskoy.

1 200 / 1 500 €



420

422. CHARLES CAMOIN (1879-1965)

Le trou d'eau dans les rochers, Corse, 1950

Huile sur toile

Signé en bas à droite

65 x 81 cm

Provenance : Vente, Me Anaf, Lyon, 2001

Cette oeuvre est référencée dans le catalogue raisonné de Danièle Giraudy, *Charles Camoin, sa vie, son oeuvre*, 1972.

8 000 / 12 000 €



422

423. PATRICE GIORDA (NÉ EN 1952)

L'offrande-Les Iris X, 1984

Acrylique sur toile
Signé, titré et daté en bas à droite
160 x 120 cm
Accidents

Provenance : Galerie Templon, Paris (étiquette au dos).

Bibliographie : *Giorda, dix ans de peinture*, catalogue d'exposition du Centre d'art contemporain de Saint-Priest, 18 avril - 18 avril 1993, Saint-Priest, Centre d'art contemporain, 1993, reproduit p. 75. 2 000 / 3 000 €



424

424. MASA AKI KUWAHARA (NÉ EN 1927)

Port de Cadaquès

Huile sur toile
Signé en bas à droite
Contresigné situé au dos
60 x 60 cm

300 / 500 €

425. *MAURICE STOPPANI (1921-2014)

Port dans le Cap Corse

Huile sur toile
Signé en bas à gauche
Contresigné et titré au dos
45 x 27 cm

120 / 180 €

426. ROBERT MESSARA (1944-2012)

Face à la mer

Huile sur toile
Signé en bas à droite
Contresigné et titré au dos
60 x 73 cm

100 / 150 €

427. JACQUES MARYS (XX^E SIÈCLE)

Nu féminin sous la branche de cerisier en fleurs

Huile sur panneau
Signé en bas à droite
Contresigné au dos
33 x 23 cm

100 / 150 €

428. MARTIAN Ayme (NÉ EN 1937)

En lot :

- *Le réveil*, 1962

Encre sur papier

Signé et daté en bas à droite

- *Le char à foin*, 1966

Encre et gouache sur papier

Signé et daté en bas à droite

- *La tasse bleue*, 1962

Encre et gouache sur papier

Signé et daté en bas à droite

25 x 32 cm chacun

80 / 120 €

429. BERNARD BUFFET (1928-1999)

Les Sagoins, La Gousse étude de costume pour « Patron » de Marcel Aymé avec Zizi Jeanmaire, 1959.

Crayon noir et crayons graphites - bleu clair, blanc, bleu foncé - sur papier contrecollé en plein sur papier vélin

Titré et annoté « chemise blanche et cravate » en haut à droite
Annoté « chaussures plates » en bas à droite

43,5 x 27 cm

Déchirure sur la gauche

Cette oeuvre est répertoriée dans les archives de la Galerie Maurice Garnier en tant que croquis.

Provenance : ancienne collection Roland Petit et Zizi Jeanmaire, Paris.

Exposition : Genève, Musée Rath, *Zizi Jeanmaire - Roland Petit, Un patrimoine pour la danse*, avril-août 2007, p. 202, no. 5, illustré en couleurs, p. 203. 2 000 / 3 000 €



429



435

430. ERNEST PIGNON-ERNEST (NÉ EN 1942)

Portrait d'Arthur Rimbaud

Lithographie en couleur sur papier vélin

Signé en bas à droite dans la marge

Numéroté 124/200 en bas à gauche dans la marge

A vue : 44,5 x 36 cm

300 / 400 €

433. JEAN-FRANÇOIS HAMELIN (NÉ EN 1941)

Portrait d'homme, 1966

Technique mixte sur papier

Signé en bas à droite

Signé et daté en haut à gauche

32 x 24 cm

40 / 60 €

431. JEAN-FRANÇOIS HAMELIN (NÉ EN 1941)

En lot :

- *Etude de nu assis*, 1973

Encre sur papier Canson

Signé et daté en bas à gauche

21 x 30 cm

- *Etude de nu accroupi*, 1973

Encre sur papier Canson

Signé et daté en bas à droite

30 x 21 cm

40 / 60 €

434. ALIX AYMÉ (1894-1989)

Scène de marché, Vietnam, circa 1950

Encre de Chine bleue, noire et rouge sur papier calque

A vue : 36 x 54,5 cm

Taches et anciens plis

Cette oeuvre est accompagnée d'un certificat d'authenticité de Pascal Lacombe, président de l'Association des Amis d'Alix Aymé (A.A.A.A.).

400 / 600 €

432. JEAN-FRANÇOIS HAMELIN (NÉ EN 1941)

Etude de nu allongé

Marbre blanc de Carrare

Signé en creux sur la base

H. 15 - L. 61 - P. 20 cm

300 / 500 €

435. ALIX AYMÉ (1894-1989)

Scène de marché, circa 1950

Encre de Chine et pierre noire sur papier calque

A vue : 44 x 45 cm

Légers manques en marges et traces de plis

Cette oeuvre est accompagnée d'un certificat d'authenticité réalisé par Pascal Lacombe, président de l'Association des Amis d'Alix Aymé (A.A.A.A.).

600 / 800 €



436. ANDRÉ BRASILIER (NÉ EN 1929)

Soir à Oléron, 1972-1973

Huile sur toile

Signé en bas au milieu

Contresigné des initiales, daté et titré au dos

50 x 65 cm

Cette oeuvre est accompagnée d'un certificat d'authenticité du Comité Brasilier enregistré sous la référence ABX-2021002001.

12 000 / 18 000 €



437



443

437. ANDRÉ COTTAVOZ (1922-2012)

Vue de l'atelier

Huile sur carton

Signé en bas à gauche

26 x 58 cm

600 / 800 €

441. DOMINIQUE MAYET (1925-2004)

Paysage d'automne

Huile sur toile

Signé en bas à gauche

73 x 92 cm

200 / 300 €

438. SIMONE GAMBUS (1928-2015)

Du dedans, 1986

Huile sur toile

Signé en bas à gauche

Titre et daté au dos

100 x 81 cm

500 / 600 €

442. MARC BATIME (1907-2000)

Saint-Cyr-au-Mont-d'Or, 1983

Huile sur isorel

Signé en bas à droite

Titre et daté au dos

80 x 60 cm

80 / 120 €

439. JACQUES TRUPHEMUS (1922-2017)

Venise, 1960

Huile sur toile

Cachet de l'atelier Jacques Truphémus au dos

Cachet de la vente de l'atelier au dos

Titre et daté au dos sur une étiquette

21 x 25,5 cm

1 000 / 1 300 €

443. BERNARD PIGA (1934-2008)

Les joueurs de billard, 1973

Huile sur toile

Signé et daté en bas à droite

27 x 36 cm

120 / 180 €

440. ATTRIBUÉ À PIERRE CHRISTIN (NÉ EN 1935)

Promenade sur la digue

Huile sur papier contrecollé en plein sur carton

18 x 32,5 cm

150 / 300 €

444. BERNARD PIGA (1934-2008)

La lampe et la bouteille, 1975

Huile sur toile

Signé en bas à droite

27 x 22 cm

80 / 120 €



438



439

**445. BERNARD PIGA (1934-2008)***Le billard, 1974*

Huile sur toile

Signé en bas à droite

27 x 22,5 cm

80 / 120 €

446. BERNARD PIGA (1934-2008)*Le nu dans l'atelier, 1963 (?)*

Pastel sur papier

Signé et daté en bas à droite

A vue : 45 x 60 cm

150 / 250 €

447. BERNARD PIGA (NÉ EN 1934)*Belle endormie, 1960*

Pastel sur papier

Signé et daté en bas à droite

A vue : 51 x 71 cm

90 / 120 €

448. ECOLE CONTEMPORAINE*Paysage d'hiver*

Aquarelle sur papier vélin

Signé et daté en bas à gauche

A vue : 9,5 x 18 cm

50 / 80 €

449. VALERY KRASSOULINE (NÉ EN 1947)*Vue plongeante sur la perspective Nevsky à Saint-Petersbourg*

Huile sur carton

Signé en bas à droite

30 x 39,5 cm

200 / 300 €

450. GILBERT PASTOR (1932-2015)*Portrait*

Huile sur carton

Signé en bas à gauche

31 x 24 cm

50 / 100 €

451. PHILIBERT-CHARRIN (1920-2007)*Hippodrome d'Enghien, 1961*

Huile sur carton

Signé en bas à droite

Titré et daté au dos

19 x 26,5 cm

350 / 450 €

452. PHILIBERT-CHARRIN (1920-2007)*Sans titre*

Collage et assemblage de papiers et gouache

Signé en haut à gauche

A vue : 25 x 33 cm

600 / 800 €

453. ARCABAS (1926-2018)*Petit agneau*

Huile sur toile

Signé en bas à droite et dédié au dos

23 x 27 cm

400 / 600 €

454. GENEVIÈVE GARCIA-GALLO (NÉE EN 1958)*Nature morte, 2000*

Huile sur toile

Signé et daté en bas à droite

60 x 81 cm

250 / 300 €

455. ARTHUR FILLON (1900-1974)*Le clown blanc*

Huile sur toile

Signé en bas à droite

Contresigné au dos

56 x 46 cm

200 / 300 €

456. JACQUES PELLEGRIN (1944-2021)*Nature morte, 2020*

Acrylique sur toile

Signé des initiales en bas à droite

Contresigné au dos

24 x 33 cm

150 / 300 €

457. CN DAVID, ÉCOLE CONTEMPORAINE*Le cavalier rouge*

Huile sur toile

Signé en bas à gauche

46 x 61 cm

80 / 120 €

458. NICOLA ORTIS POUCKETTE (1935-2006)*Le peintre et les ménines dans un parc*

Huile sur papier contrecollé sur toile

Signé en bas à droite

40 x 67 cm

100 / 200 €

459. NICOLA ORTIS POUCKETTE (1935-2006)*Cavaliers*

Huile sur papier contrecollé sur toile

Signé en bas

26 x 37 cm

80 / 120 €

460. NICOLA ORTIS POUCKETTE (1935-2006)*Panthère*

Huile sur papier contrecollé sur toile

Signé en bas à droite

40 x 66 cm

100 / 200 €

461. LOUIS CANE (NÉ EN 1943)*Les Minimes, 1989*

Huile sur toile

Signé et daté en haut à droite

100 x 81 cm

1 600 / 1 800 €

462. JOANNÈS VEIMBERG (1918-1982)*Femme assise sur un banc*

Huile sur toile

33 x 23,5 cm

100 / 200 €

463. JEAN THÉOBALD JACUS (1924-2021)*Chardons, 1960 (?)*

Huile sur toile

Signé et daté en bas à droite

Contresigné et titré au dos

101 x 73 cm

60 / 80 €



464. GIUSEPPE PINOT-GALLIZIO (1902-1964)

La mula dell'apocalisse, 1956

Huile sur toile

Trace de signature au dos

Étiquette de la galerie Martano, Turin au dos avec titre et date

35 x 63 cm

6 000 / 8 000 €



469

465. JEAN EDELMANN (1916-2008)

Composition

Lithographie en couleur sur papier vélin

Signé en bas à droite

Numéroté 23/30 en bas à gauche

65 x 50 cm

Insolation 50 / 100 €

466. JEAN EDELMANN (1916-2008)

Le piano

Lithographie en couleur sur papier vélin

Signé en bas à droite

Numéroté 31/50 en bas à gauche

64 x 50 cm

Insolation 50 / 100 €

467. JEAN EDELMANN (1916-2008)

Nature morte

Lithographie en couleur sur papier vélin

Signé en bas à droite

Numéroté 20/25 en bas à gauche

64 x 45 cm

Insolation 50 / 100 €

468. BRUNO GUEDEL (NÉ EN 1953)

Personnage

Technique mixte (encre, acrylique et papier déchiré contrecollé) sur papier

Signé en bas à droite

A vue : 68 x 49 cm 200 / 300 €

469. DANIEL BOHBOT (NÉ EN 1960)

N°3, 1987

Acrylique sur toile

Signé et daté en bas à gauche

Contresigné, titré et daté au dos

200 x 150 cm 300 / 600 €

470. LADISLAS KIJNO (1921-2012)

Sans titre

Papier froissé

Signé en haut à gauche

51 x 41 cm

Cette oeuvre est accompagnée d'un certificat d'authenticité de Monsieur Philippe Leburgue en date du 7 février 1997.

2 000 / 4 000 €



470

471. PIERRE MOLINIER (1900-1976)

Sur le Pavois, circa 1969

Épreuve argentique d'époque

Planche 26 du *Chaman et ses Créatures*

Double cachet au dos

22,2 x 16,7 cm

Bibliographie :

- Pierre Molinier, *Le Chaman et ses créatures*, William Blake & Co. Éditeurs, Bordeaux, 1995, planche 26, p. 41.

- Jean-Luc Mercié, *Pierre Molinier, Monographie*, Les presses du réel - Kamel Mennour, Paris, 2010, pp. 302 et 368.

2 000 / 3 000 €

472. PIERRE MOLINIER (1900-1976)

La Cravache

Épreuve argentique d'époque sur papier Agfa doux

Photomontage. Planche 53 du *Chaman et ses créatures*

18 x 12 cm

Bibliographie : Pierre Molinier, *Le Chaman et ses créatures*, William Blake & Co. Éditeurs, Bordeaux, 1995, pl. 53, p. 64.

800 / 1 200 €



471



472

473. PIERRE MOLINIER (1900-1976)

Oh Marie mère de Dieu, 1965

Tirage argentique d'époque sur Agfa doux

Titre, daté et cachet humide au dos

13,3 x 11,9 cm

Bibliographie : Jean-Luc Mercié, Pierre Molinier, *Une rétrospective*, Ed. Kamel Mennour, Paris, 2000, p. 73.

500 / 600 €

474. PIERRE MOLINIER (1900-1976)

Autoportrait au loup, circa 1960

Épreuve argentique d'époque

Annotations manuscrites de Molinier au dos du cliché

12 x 4 cm

600 / 800 €

475. MAX SCHOENDORFF (1934-2012)

La grande passion, 1972

Jean-Charles Lignel éditeur

Recueil de onze lithographies en noir et blanc sur vélin

Toutes signées en bas à droite dans la marge et numérotées en bas à gauche 25/120 dans la marge

76 x 56 cm pour chaque lithographie

Dans son emboîtement en carton toilé

Accidents, mouillures, salissures, traces d'humidité

100 / 200 €

476. SALVADOR DALÍ (1904-1989)

Boton corbata y cerezas estereoscópicas, 1975

Encre de chine sur papier cartoline

25,5 x 26,5 cm

Etude pour l'illustration de l'ouvrage de Luis Romero, *Todo Dali en un rostro*, aux Éditions Blume (page 149).

Cette oeuvre est accompagnée d'un certificat d'authenticité de MM. Nicolas et Olivier Descharnes. Cette oeuvre est enregistrée dans les archives Descharnes sous la référence d4408.

Provenance : Ancienne collection Luis Romero

4 000 / 6 000 €



476

477. JEAN CHEVALIER (1913-2002)

En lot :

- Carnet à dessins comprenant treize études
Mine de plomb ou gouache sur papier calque ou papier à dessin

Dimensions variables

- Trois études (compositions)

Encre sur calque (x3)

32 x 23 cm chacune

Accidents et plis

- Un carnet à dessin, 1940-1941

18 études (composition et personnages - Eve)

Encre, crayons de couleur, mine de plomb, gouache sur papier calque ou papier à dessin

Cachet de la signature sur la couverture et première page du carnet

Dimensions variables

Taches et accidents

150 / 300 €

478. MAXIME DARNAUD (1931-2015)

Sans titre, 1975

Fusain sur papier vélin

Signé, daté en bas à droite

A vue : 64 x 49 cm

50 / 80 €

479. JEAN BATAIL (NÉ EN 1930)

Femme face à la montagne, circa 1970

Encre sur papier

Signé en bas à droite

16 x 20,5 cm

80 / 100 €

480. ANDRÉ LANSKOY (1902-1976)

Fond vert bronze, circa 1970

Papiers gouachés et collés sur fond gouaché marouflé sur toile

Signé en papier découpé et collé en bas à gauche

81 x 116 cm

Traces de pliures inhérentes à la technique, traces frottements, taches, restaurations

Expositions : Galerie La Main, Lyon, 1988

Cette œuvre fut exécutée en vue de la traduction probablement en mosaïque.

Cette œuvre est accompagnée d'un certificat de M. Michel Guinle et M. André Schoeller en date du 22 septembre 2004 et d'un certificat du comité Lanskoj en date du 19 Janvier 2024.

3 000 / 5 000 €

481. *PIERRE JACQUEMON (1936-2002)

Landscape, 1990

Huile sur carton

Signé en bas à gauche

Contresigné, titré et daté au dos

47,5 x 38 cm

150 / 300 €

482. *PIERRE JACQUEMON (1936-2002)

Sans titre

Huile sur carton

Signé en bas à droite

Contresigné et situé New York au dos

28,5 x 36 cm

150 / 250 €



483

483. *PIERRE JACQUEMON (1936-2002)

Labyrinthe, 1990

Technique mixte sur carton

Signé en bas à droite

Contresigné, daté et situé New York au dos

38 x 38 cm

150 / 250 €

484. *PIERRE JACQUEMON (1936-2002)

Sans titre

Huile sur toile

Signé en bas à droite

Contresigné et situé New York au dos

Porte une dédicace datée 1990 au dos

46 x 60 cm

250 / 350 €

485. *PIERRE JACQUEMON (1936-2002)

Sans titre

Huile sur panneau

Signé en bas à droite

Contresigné et situé New York au dos

18,5 x 22,3 cm

100 / 200 €

486. *PIERRE JACQUEMON (1936-2002)

Sans titre

Huile sur carton

Signé en bas à droite

Contresigné et situé New York au dos

24 x 29 cm

100 / 200 €

487. FRANÇOIS GUILLE DIT ARCHIGUILLE (1932-2017)

Composition

Technique mixte sur toile

Signé en bas à gauche

130 x 97 cm

300 / 500 €



488. CLAUDE VIALLAT (NÉ EN 1936)

110/1986, 1986

Acrylique sur fragment de tente brun cordon

135 x 170 cm

Cette oeuvre est accompagnée d'un certificat d'authenticité de Claude Viallat en date du 22 octobre 2024. 12 000 / 15 000 €



489. CLAUDE VIALLAT (NÉ EN 1936)

240/1990, 1990

Acrylique sur bâche blanche avec rivets

168 x 220 cm

Cette oeuvre est accompagnée d'un certificat d'authenticité de Claude Viallat en date du 22 octobre 2024.

12 000 / 15 000 €



490. CLAUDE VIALLAT (NÉ EN 1936)

072/2006, 2006

Acrylique sur montage de tissus

122 x 76 cm

Cette oeuvre est accompagnée d'un
certificat d'authenticité de Claude
Viallat en date du 22 octobre 2024.

7 000 / 10 000 €

491. ANNA-EVA BERGMAN (1909-1987)

L15-1972, Terre Mer Ciel

Lithographie en couleur sur papier vélin (Imprimerie Mourlot Frères, Paris)

Signé en bas à droite dans la planche

Justifié E.A. en bas à gauche dans la planche (Epreuve d'artiste)

Dédicace de l'artiste visible en bas à gauche sous l'encadrement dans la marge

A vue : 74 x 54,5 cm

800 / 1 200 €

492. NICOLAS HAMMEL (XX- XXI^E SIÈCLE)

Construction abstraite, 2002

Huile sur toile

Signé et daté en bas à gauche

65 x 81 cm

80 / 120 €

493. PAULETTE BACON (NÉE EN 1927)

Etude, 1952

Aquarelle et gouache sur papier

Signé et daté en bas à gauche

A vue : 22 x 50 cm

40 / 60 €

494. HUBERT MARCEAUX (NÉ EN 1937)

Le masque, 1968

Huile sur toile

Signé et daté en bas à droite

Contresigné et titré au dos

81 x 99,5 cm

600 / 800 €

495. VICTOR VASARELY (1906-1997)

Stri-Arct II

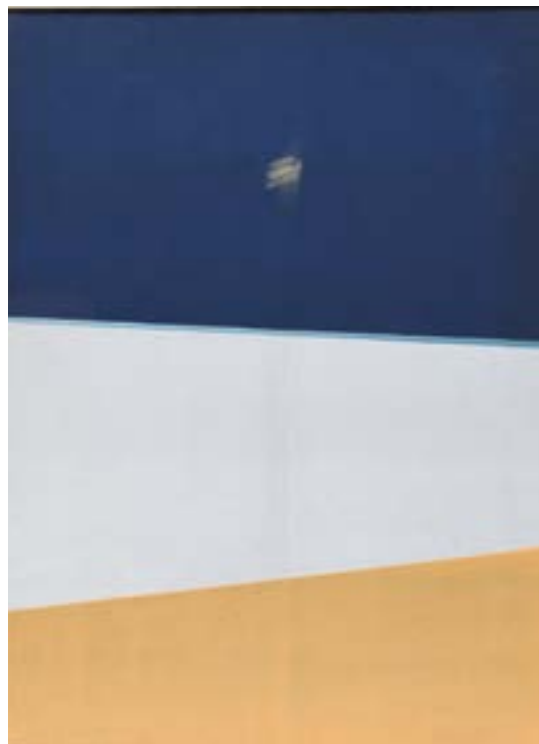
Sérigraphie sur papier vélin

Signé en bas à droite dans la marge

Justifié E.A. VI en bas à gauche dans la marge

A vue : 74 x 69 cm

300 / 500 €



491

496. VICTOR VASARELY (1906-1997)

Sans titre

Sérigraphie sur papier vélin

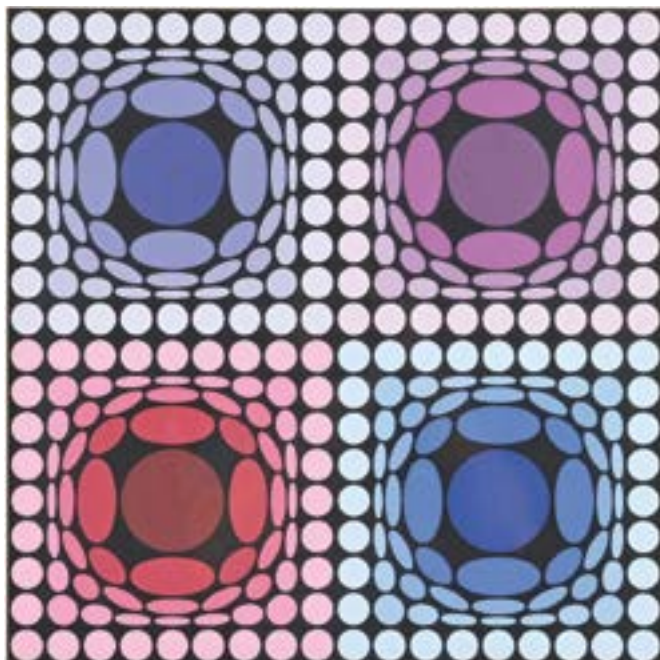
Edition Fondation Vasarely (F.V.)

Signé en bas à droite dans la marge

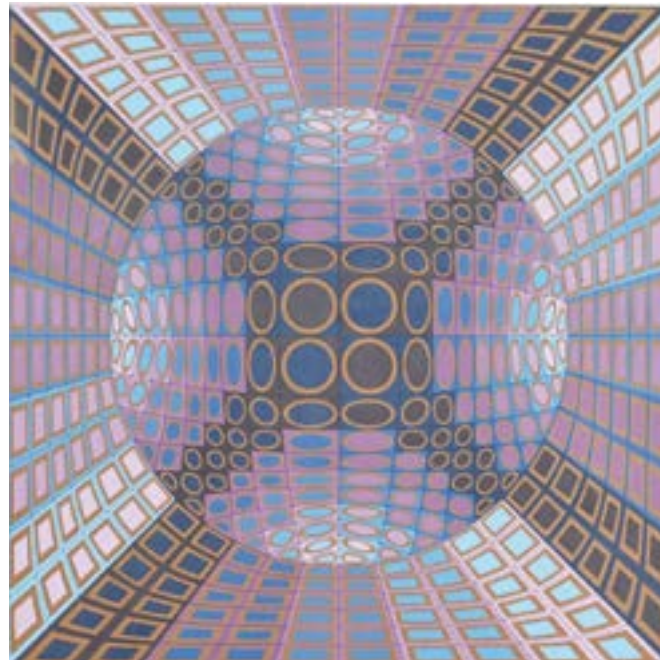
Justifié et numéroté F.V. 15/30 en bas à gauche dans la marge

A vue : 81 x 75 cm

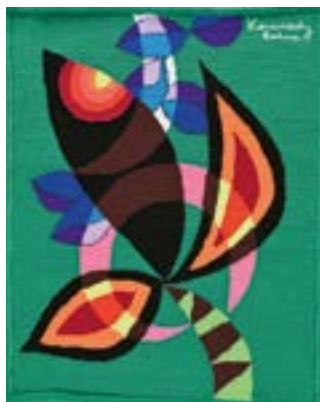
300 / 500 €



495



496



498

497. YVES DUBAIL (1930-2019)

Sans titre, 1970

Huile sur toile

Signé et daté au dos

60 x 60 cm

200 / 300 €

498. KENNEDY BAHIA (1929-2005)

Sans titre

Tapiserie

Signé en haut à droite

62,5 x 50 cm

300 / 500 €

499. JUAN COOK (NÉ EN 1948)

La Reina del Carnaval, 1995

Huile sur toile

Signé et daté en bas à droite

Contresigné et titré au dos

116 x 89 cm

100 / 150 €

500. H. TURIN (XX^E SIÈCLE)

Nu agenouillé

Pastel sur papier gris

Signé en bas à droite

69 x 48 cm

50 / 80 €

501. ECOLE CONTEMPORAINE

Nu allongé

Huile sur toile

130 x 162 cm

Accidents

100 / 200 €

502. PIERRE BONCOMPAIN (NÉ EN 1938)

Modèle au vêtement bleu

Lithographie en couleur sur papier

Signé en bas à droite

Numéroté 47/100 en bas à gauche

A vue : 49 x 69 cm

Déchirures, accidents, salissures et insolation

80 / 120 €

503. GUSTAV BOLIN (1920-1999)

Composition

Encre sur papier

Signé en bas à droite

A vue : 26 x 37 cm

150 / 300 €



503

504. ECOLE CAMEROUNAISE DU XX^E SIÈCLE

Deux têtes perlées BAMILEKE.

Terre cuite et perles de verre.

H. 96 cm et 90 cm

200 / 400 €

505. STÉPHANE GISCLARD (NÉ EN 1966)

Africa, 1998

Acrylique sur toile

Signé en bas à droite

Contresigné, titré et daté au dos

116 x 89 cm

1 000 / 1 500 €



506. JACQUES DEFOSSÉ (NÉ EN 1927)

Composition urbaine, 1956
Huile sur toile
Signé et daté en bas à droite
92 x 65 cm
Petits accidents

150 / 300 €

507. ECOLE CONTEMPORAINE DU XX^E SIÈCLE

Composition abstraite, 1991
Huile sur toile
Signé et daté en bas à droite
91 x 73 cm

100 / 200 €

508. FERNAND SCHLEGEL (1920-2002)

La chasse (étude pour tissu)
Gouache sur papier
Titré en bas à droite et signé en bas à gauche
Cachet humide de l'atelier au verso
65 x 50 cm

100 / 150 €

509. JACQUES PEIZERAT (NÉ EN 1938)

Sans titre, 1990
Huile sur toile
Signé en bas à gauche, contresigné et daté au dos (03/90)
46 x 55 cm

700 / 1 000 €

510. CAMILLE NIOGRET (1910-2009)

Composition
Huile sur toile
91 x 73 cm

100 / 200 €

511. ATTRIBUÉ À TONY GONNET (1909-2004)

Sans titre
Huile sur panneau
38 x 61,5 cm

100 / 200 €

512. TONY GONNET (1909-2004)

Sans titre, 1976
Huile sur isorel
46 x 61 cm

100 / 200 €

513. TONY GONNET (1909-2004)

Composition abstraite, 1977
Gouache sur papier
Signé et daté en bas à droite
A vue : 30,5 x 36,5 cm

100 / 200 €

514. JEAN-PHILIPPE AUBANEL (NÉ EN 1953)

Personnages et maisons
Acrylique sur papier
Signé en bas à droite
24 x 21 cm

50 / 100 €

515. JEAN-PHILIPPE AUBANEL (NÉ EN 1953)

Composition exotique, 1976
Acrylique sur papier
Signé et daté en bas à droite
58 x 38 cm
Petite déchirure en bas à droite

80 / 120 €

**516. ROBERT COMBAS (NÉ EN 1957)**

Le Concert
Signé et daté en bas à droite
Numéroté 113/125 en bas à gauche
Sérigraphie, collage et peinture vinylique
73 x 100 cm

2 000 / 3 000 €



521

517. POPAY (NÉ EN 1971)

Scène urbaine, 2022

Acrylique sur panneau

Signé et daté en bas à droite

23 x 17 cm

180 / 250 €

518. HATEM AKROUT (NÉ EN 1955)

Amal game

Technique mixte sur papier

Signé en bas à droite et titré en bas

A vue : 29 x 32 cm

300 / 400 €

519. ATTRIBUÉ À RAYMOND GRANDJEAN (1929-2006)

Sans titre

Gouache sur papier fort

65 x 50 cm

40 / 60 €

520. GRÉGORY PICOUT (XX-XXI^E SIÈCLE)

Escalier de la rue Prunelle à Lyon

Tirage photographique contrecollé sur aluminium

100 x 75 cm

Angles écrasés

100 / 150 €

521. ATTRIBUÉ À KEITH HARING (1958-1990)

Fragment de Subway drawing

Craie blanche sur feuille de papier noir

22 x 43 cm

1 000 / 1 500 €

522. RICHARD ORLINSKI (NÉ EN 1966)

Ours debout

Résine bleu mick

Signé et numéroté 45/50 en bas

H. 40 cm

Cette oeuvre est accompagnée d'un certificat d'Orlinski en date du 5 Septembre 2019.

3 000 / 5 000 €

522.1. **JAKÉ (NÉ EN 1967)

Urus Man Health, 2024

Pare-choc de LAMBORGHINI Urus peint

Signé deux fois, titré et daté

230 x 65 x 66 cm

Dans sa caisse sur-mesure

Vente caritative LAMBORGHINI LYON au profit de l'Association MOVEMBER - Aucun frais de vente ne sera appliqué

1 000 / 1 500 €



522



522 bis

523. MONSIEUR CHAT (NÉ EN 1977)*Calder, Lichtenstein, Léger, 2015*

Acrylique sur papier

Signé « Thoma VUILLE » et daté en bas à gauche

Titre à droite sur le côté

50 x 65 cm

3 000 / 4 000 €

524. ALIOUNE FALL DIT MBIDA (1949-2012)*Transport en commun, Touba, Sénégal, 1990*

Peinture sous verre

Signé et daté en bas à gauche

A vue : 31 x 46 cm

80 / 100 €

525. BRUNO GUEDEL (NÉ EN 1953)*Sans titre*

Encre sur papier

Signé en bas à droite

Dédicacé à Roland Ehret en bas à gauche

A vue : 99 x 68 cm

150 / 300 €

526. JIANG QIONG ER (NÉE EN 1978)*Sans titre, 2002*

Acrylique sur toile

Signé et daté en haut à droite

100 x 100 cm

600 / 700 €

527. MARIO BELEM (NÉ EN 1977)*Tu & Eu, Eu & Tu*

Sérigraphie sur papier

Numéroté 58/60 en bas à gauche

Signé en bas

70 x 49,5 cm

Cette oeuvre est accompagnée d'un certificat d'authenticité
des éditions Underdogs.

80 / 100 €

528. DAVID HOCKNEY (NÉ EN 1937)

En diptyque, dans le même encadrement :

Escargot et plante verte

Encre sur pages de garde du catalogue d'exposition *David
Hockney, The Arrival of spring*, galerie Lelong.

Dédicacé et signé en bas à droite

31 x 20,6 cm pour chaque page

3 000 / 4 000 €

529. MARIE-THÉRÈSE FAYET (NÉE EN 1934)*Erosion marine*

Technique mixte sur papier gaufré sous plexiglas

Signé et titré en bas à droite

Numéroté 14/20 en bas à gauche

42 x 33 x 5 cm

50 / 100 €

530. MARIE-THÉRÈSE FAYET (NÉE EN 1934)*Sans titre*

Technique mixte avec collage sur papier vélin

Signé en bas à droite et numéroté 16/100 en bas à gauche

37 x 28 cm

Taches et salissures

50 / 80 €

531. STÉPHANE CHOVAN DIT KOVAN (?-2014)*Vue d'une ville*

Huile sur toile

Signé en bas à droite

100 x 130 cm

150 / 300 €



536

532. STÉPHANE CHOVAN DIT KOVAN (?-2014)*Ville imaginaire*

Huile sur toile

Signé en bas à droite

70 x 200 cm

150 / 300 €

533. STÉPHANE CHOVAN DIT KOVAN (?-2014)*Vue d'un port*

Huile sur toile

Signé en bas à gauche

73 x 92 cm

150 / 300 €

534. MARCEL DUMONT (1921-1998)*Composition abstraite, 1962*

Encre sur papier

Signé et daté en bas à gauche

49 x 65 cm

80 / 100 €

535. HILARY DYMOND (NÉE EN 1953)*Sans titre, 1992*

Huile sur toile

Signé et daté au dos

200 x 121 cm

Accidents

600 / 1 000 €

536. HILARY DYMOND (NÉE EN 1953)*Sans titre, 1992*

Huile sur papier contrecollé sur panneau

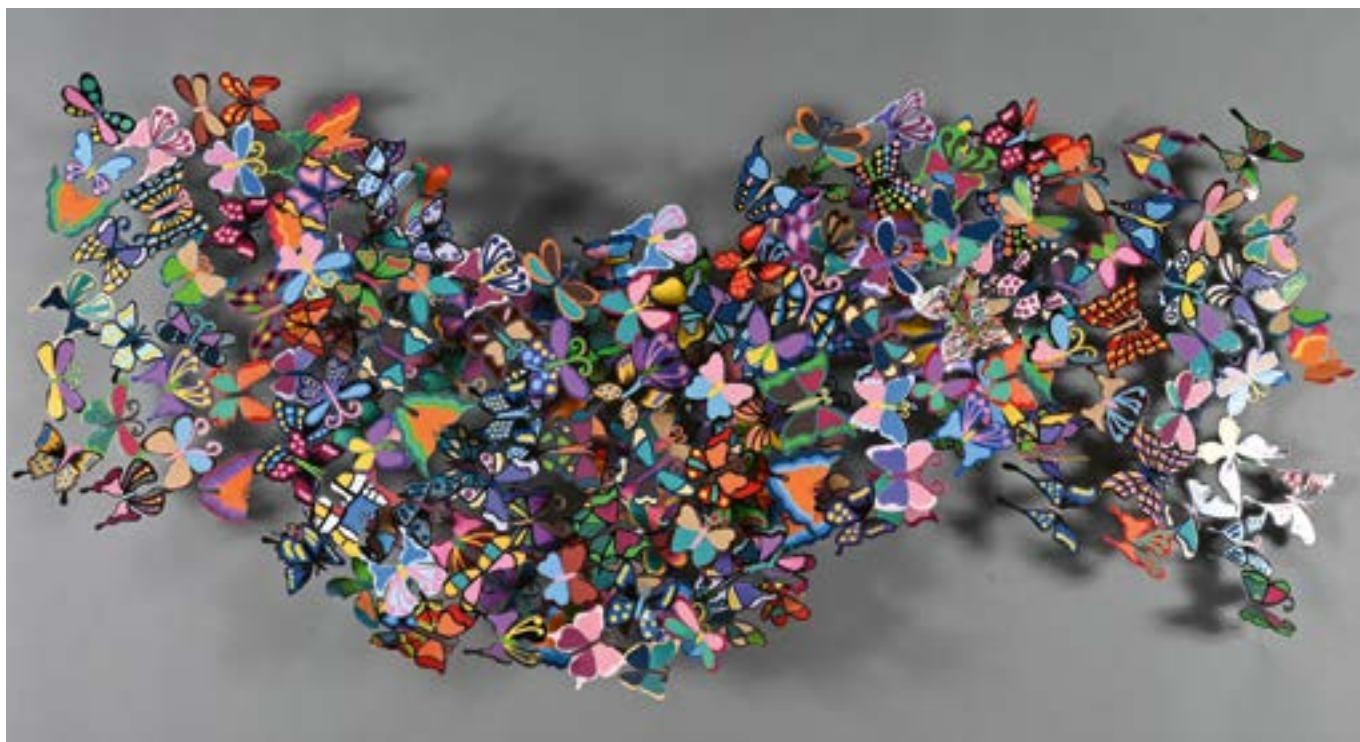
Signé et daté au dos

133 x 115 cm

Accidents

600 / 1 000 €

- 537. PIERRE-BENOIT DUMONT SOUS LE PSEUDONYME ARTISTE OUVRIER (NÉ EN 1972)**
D'après Paolo UCELLO, 2024
 Peinture à l'aérographe sur planche de bois
 Signé et daté sur la tranche
 19 x 47,5 cm 300 / 400 €
- 538. DAVID BEGBIE (NÉ EN 1955)**
Man Angel
 Sculpture en fils métalliques peints
 H. 118 - L. 65,5 cm
 Provenance : Gallery Different, Londres. 2 000 / 3 000 €
- 539. VERONIKA ISSAEVA-AGENOS (NÉE EN 1979)**
 En lot :
 - *Danseurs, 2016*
 Technique mixte sur carton
 Signé et daté en bas à droite
 55 x 73 cm
 - *La danse, 2016*
 Technique mixte sur carton
 Signé et daté en bas à gauche
 55 x 73 cm 150 / 200 €
- 540. VERONIKA ISSAEVA-AGENOS (NÉE EN 1979)**
 En lot :
La baigneuse - L'Oiseau
 Encre sur papier (x2)
 Signées en bas à droite
 40 x 30 cm chacune 50 / 100 €
- 541. VERONIKA ISSAEVA-AGENOS (NÉE EN 1979)**
Danse érotique
 Crayon et encre sur papier (x2)
 Signés en bas à droite
 29,5 x 41 cm chacun 50 / 100 €
- 542. GABRIEL RIVERA (NÉ EN 1967)**
Composition aux maisons, 2000 (?)
 Technique mixte sur papier collé sur papier
 Signé en bas à droite dans la marge
 63 x 88 cm 200 / 300 €
- 543. GABRIEL RIVERA (NÉ EN 1967)**
Composition au palmier, 2000 (?)
 Technique mixte sur papier
 Signé et daté en bas à droite
 88 x 63 cm 200 / 300 €
- 544. GABRIEL RIVERA (NÉ EN 1967)**
Sans titre, 2000 (?)
 Technique mixte sur papier collé sur papier
 Signé et daté en bas à droite
 63 x 88 cm 200 / 300 €
- 545. GABRIEL RIVERA (NÉ EN 1967)**
Sans titre, 2000 (?)
 Technique mixte sur papier collé sur papier
 Signé et daté en bas à droite
 63 x 88 cm 200 / 300 €
- 546. JACQUES ANGENIOL (1937-2016)**
Les monstres
 Encre de Chine sur papier
 Signé en bas à droite
 A vue : 31 x 50 cm
 Taches et plis 150 / 300 €
- 547. MARIE-THÉRÈSE FAYET (NÉE EN 1934)**
Métamorphose
 Technique mixte sur papier chiffon sous plexiglas
 Signé et titré en bas à droite
 Justifié EA en bas à gauche
 51 x 41 cm 50 / 100 €
- 548. JEAN RUSTIN (1928-2013)**
Sans titre (étude de personnages), 1971
 Encre sur papier
 Signé et daté en bas à droite
 26,5 x 19,3 cm
 Tache en haut à gauche, verre de l'encadrement cassé
 100 / 200 €
- 549. ASSADOUR (NÉ EN 1943)**
Une dangereuse séduction, 1972
 Eau-forte sur papier vélin
 Signé et daté en bas à droite
 Numéroté 71/99 et cachet de l'éditeur Jacqueline de
 Champvallins en bas à gauche
 Titré en bas au milieu
 28 x 38 cm 150 / 200 €
- 550. PASCAL VOCHÉLET (NÉ EN 1973)**
Le pantin à l'ourson
 Encre sur rhodoïd
 Signé en bas à gauche
 A vue : 39,5 x 29 cm 100 / 200 €
- 551. JEAN-MICHEL CIERNIEWSKI (NÉ EN 1946)**
Paysage fantastique
 Huile sur toile
 Signé en bas à droite
 Contresigné au dos
 60 x 73 cm 120 / 180 €
- 552. ANTOINE VEYRON-LACROIX (1911-2002)**
Naissance de Vénus
 Huile sur toile
 Signé en bas à droite
 Contresigné et titré au dos
 73 x 50 cm 170 / 180 €
- 553. YUKI FUJIWARA (NÉE EN 1978)**
Earth, 2018
 Huile sur toile collée sur panneau
 Signé, titré et daté au dos
 146 x 146 cm
 Provenance : Galerie Taménaga, Paris. 2 500 / 3 000 €
- 554. JEAN-JACQUES BRANCHE (NÉ EN 1956)**
Illusion des illusions, tout est éphémère, 2017
 Huile et ambre sur toile
 Signé en bas à gauche
 Contresigné, titré et daté au dos
 116 x 89 cm 1 800 / 2 000 €



557

555. JEAN-JACQUES BRANCHE (NÉ EN 1956)

L'éloge de la folie

Huile et ambre sur toile

Signé en bas à gauche

146 x 114 cm

Provenance : Atelier de l'artiste.

1 800 / 2 000 €

560. LIEN DEZO (NÉ EN 1954)

L'enfant aux pinceaux, 1999

Huile sur toile

Signé en bas à droite

Contresigné, titré et daté au dos

65 x 50 cm

150 / 300 €

556. JEAN-JACQUES BRANCHE (NÉ EN 1956)

Oh Ange, mon ange. Tu es parti. Reviens., 2017

Huile sur toile

Signé du monogramme en bas à vers la gauche

Contresigné, titré et daté au dos

65 x 81 cm

600 / 800 €

557. DAVID KRACOV (NÉ EN 1968)

Passing with flying colors

Métal émaillé, détourné et assemblé

Titre au dos

Signé en bas à droite sur un papillon

130 x 60 x 18 cm environ

Provenance : Galerie Nuances et Lumière, Lyon.

2 000 / 3 000 €

558. JIM LEON (1938-2002)

Composition onirique, 1998

Huile sur toile

Signé et daté en bas à gauche

41 x 27 cm

300 / 500 €

559. ULYSSE BORDARIAS (NÉ EN 1988)

Tisser, 2021

Huile sur toile

97 x 130 cm

Provenance : Galerie Valérie Delaunay, Paris. 500 / 800 €



560



561

561. LIEN DEZO (NÉ EN 1954)

La sonnette, 1996

Huile sur toile

Signé en haut à droite

Contresigné, titré et daté au dos

160 x 60 cm

Au dos : étiquette de la Société Lyonnaise des Beaux-Arts

Provenance : Galerie Pons, Lyon.

300 / 500 €

562. LIEN DEZO (NÉ EN 1954)

Après le masque, 2000

Huile sur toile

Signé, daté et titré au dos

65 x 50 cm

80 / 120 €

563. LIEN DEZO (NÉ EN 1954)

Sans titre

Huile sur toile

Signé en haut à droite

46 x 38 cm

60 / 80 €

564. WALTER BARRIENTOS (NÉ EN 1960)

La chasse en Amazonie

Pastel, collage et huile sur papier collé sur toile

Signé en bas à droite

68 x 99 cm

100 / 200 €

565. JACQUES LESCOULIE (NÉ EN 1935)

La plage, 1994

Huile sur toile

Signé en bas à droite

Titré et daté au dos

54 x 65 cm

350 / 400 €

566. GILBERT PECOUD (NÉ EN 1951)

La rencontre

Huile sur toile

Signé en bas à gauche

Contresigné au dos

130 x 97 cm

Provenance : Galerie Pons, Lyon (cachet au dos). 250 / 300 €

567. PIERRE CARO (NÉ EN 1952)

Couple sur le lit

Pastel sur papier

Signé en bas à droite

50 x 38 cm

80 / 120 €

568. PIM DE CHABANNES (NÉE EN 1962)

La robe jaune, 2008

Pastel sur papier contrecollé sur carton

Signé en bas à droite

Contresigné et daté au dos

23,5 x 34 cm

200 / 400 €

569. DANIEL FORAY (NÉ EN 1941)

Sketch 1, 2008

Huile sur toile

Signé en bas à droite

Contresigné au dos

Titré, daté et contresigné sur une étiquette au dos

27 x 41 cm

150 / 300 €

570. GÉRARD GASQUET (NÉ EN 1945)

De longs cheveux (étude), 2004

Huile sur toile

Signé, daté et titré au dos

41 x 33 cm

150 / 300 €

VENTES À VENIR

MARDI 10 DÉCEMBRE À 14H30

MOBILIER ET OBJETS D'ART

MERCREDI 11 DÉCEMBRE À 14H30

TABLEAUX ANCIENS ET MODERNES

JEUDI 12 DÉCEMBRE À 14H30

BIJOUX ET MONTRES - MODE ET VINTAGE



ESTIMATIONS GRACIEUSES ET CONFIDENTIELLES SUR PHOTOGRAPHIES
OU SUR RENDEZ-VOUS :

CONTACT@CONANAUCTION.FR - 04 72 73 45 67
OU DIRECTEMENT VIA CE QR CODE



VENTES À VENIR

SAMEDI 14 DÉCEMBRE 2024 À 10H

VÉHICULES DE SPORT ET DE COLLECTION
HÔTEL DES VENTES DE MIONS - 9 RUE DES ALBATROS 69780 MIONS



MERCEDES 280 SL CABRIOLET 1968

Moteur 2778 cm³ / 170 HP

Véritable icône de l'industrie automobile la Mercedes-Benz 280 SL sera produite de 1967 à 1971. Son design distinctif et la forme de son toit dessiné par Paul Bracq, lui ont valu son surnom de « Pagode ».

Alliant sportivité, puissance et innovation, elle est devenue au fil des ans un must pour les collectionneurs.

75 000 / 95 000 €

SUNBEAM ALPINE MK V 1967

MEC 04/04/1967 carte grise française normale.

Superbe petit cabriolet 2 places produit par le constructeur britannique SUNBEAM de 1953 à 1975, véhicules prisés à l'époque tels que les Triumph Spitfire, TR3, MGA.

12 000 / 14 000 €



ESTIMATIONS GRACIEUSES ET CONFIDENTIELLES SUR PHOTOGRAPHIES
OU SUR RENDEZ-VOUS :

CONTACT@CONANAUCTION.FR - 04 72 73 45 67
OU DIRECTEMENT VIA CE QR CODE



VENTES EN PRÉPARATION

MERCREDI 8 JANVIER 2025
MILITARIA ET SOUVENIRS HISTORIQUES



ESTIMATIONS GRACIEUSES ET CONFIDENTIELLES SUR PHOTOGRAPHIES
OU SUR RENDEZ-VOUS :
CONTACT@CONANAUCTION.FR - 04 72 73 45 67
OU DIRECTEMENT VIA CE QR CODE



VENTES EN PRÉPARATION

MERCREDI 22 ET JEUDI 23 JANVIER 2025
MANUSCRITS ET AUTOGRAPHES

1281 Exloit

Sachent ces prez
hables remembrement
ques Jehanpierre homme
marchant fez il volente
prouver des ses freres & loins
cotes les champs concernent es lettres
desdits compaignons & vendit & rassen

ESTIMATIONS GRACIEUSES ET CONFIDENTIELLES SUR PHOTOGRAPHIES
OU SUR RENDEZ-VOUS :
CONTACT@CONANAUCTION.FR - 04 72 73 45 67
OU DIRECTEMENT VIA CE QR CODE



CONDITIONS GÉNÉRALES DE VENTE

La Maison de Ventes **CONAN BELLEVILLE HOTEL D'AINAY** (ci-après «**la SVV CONAN-BELLEVILLE**» ou «**la SVV**»), SAS au capital de 10 000 €, enregistrée au RCS sous le n° LYON 442544797 est une société de ventes volontaires de meubles aux enchères publiques, ayant reçu le n° d'agrément 2002-271, régie par la loi n°2000-642 du 10 juillet 2000 reformée par la loi n°2011-850 du 20 juillet 2011. La SVV CONAN BELLEVILLE agit comme mandataire des vendeurs.

Maître Cécile CONAN-FILLATRE exerce l'activité de commissaire de justice au sein de l'Etude BELLEVILLE-CONAN COMMISSAIRES DE JUSTICE, SAS au capital de 1 000 €, enregistrée au RCS sous le n° 835 270 919 (ci-après «**Maître Cécile CONAN-FILLATRE**» ou «**l'ETUDE**»).

1. CONDITIONS DE VENTE

Les ventes sont faites au comptant et conduites en euros.

En sus des enchères, les acquéreurs paieront, les frais de vente suivants calculés sur le prix d'adjudication de chaque lot :

- Ventes volontaires : 27% TTC
- Ventes judiciaires (lots marqués d'un *) : 14,28% TTC dont TVA 20%, sauf pour les livres TVA 5,5%.

2. EXPOSITION

L'exposition précédant la vente est ouverte à tous.

Les biens sont vendus dans l'état où ils se trouvent au moment de la vente avec leurs imperfections ou défauts.

Le public est invité à examiner avant la vente les biens pouvant l'intéresser afin de prendre connaissance de leurs caractéristiques et de leurs éventuelles réparations ou restaurations.

Toute manipulation d'objet sera effectuée uniquement par le personnel de la SVV / l'ETUDE.

Le ré-entoilage, le parquetage ou le doublage constituant une mesure conservatoire et non un vice, ne seront pas nécessairement signalés. Les dimensions sont données à titre indicatif.

Aucune réclamation ne sera possible relativement aux restaurations d'usage et petits accidents, ou aux différences entre le bien et sa reproduction photographique. Les biens sont vendus sans garantie de fonctionnement.

La SVV / l'ETUDE s'efforcera d'envoyer un rapport d'état (ou «condition report») et/ou des photos additionnelles aux personnes qui en feront la demande par email dans un délai suffisant avant la vente.

Les estimations sont fournies à titre purement indicatif, et ne comprennent pas les frais de vente visés ci-dessus.

En cas de modification d'une caractéristique portée au catalogue ou dans la publicité, l'annonce sera faite en début ou en cours de vente et mentionnée au procès-verbal de la vente.

3. PARTICIPATION AUX ENCHÈRES

3.1 La participation aux enchères entraîne obligatoirement l'acceptation des présentes CGV, telles que modifiées le cas échéant par des avis écrits ou oraux, portés au procès-verbal de la vente.

Tout enchérisseur s'engage irrévocablement à régler le prix d'adjudication. Chaque enchérisseur est réputé agir pour son propre compte, sauf accord exprès de la SVV / l'ETUDE, auquel cas l'enchérisseur se porte fort de l'exécution par son mandant de l'ensemble des obligations mises à la charge de l'acheteur.

La SVV / l'ETUDE se réserve de demander aux enchérisseurs tout complément d'information et/ou la fourniture d'une garantie financière (telle que le dépôt d'une avance) avant l'inscription définitive d'un enchérisseur.

3.2 Participation en salle

Le mode usuel pour enchérir consiste à être présent dans la salle.

Les acquéreurs potentiels sont invités à se faire connaître avant la vente afin de permettre l'enregistrement de leurs données personnelles et de remettre une garantie de paiement. Ils devront justifier de leur identité.

Dans l'hypothèse où l'adjudicataire ne sera pas fait enregistrer avant la vente, il devra obligatoirement le faire dès l'adjudication du lot prononcée.

3.3 Ordre d'achat / enchères par téléphone

Si un enchérisseur ne peut assister à la vente, la SVV / l'ETUDE pourra :
- soit exécuter ses ordres d'achat donnés préalablement par écrit et libellés en euros

Dans l'hypothèse où la SVV / l'ETUDE est porteuse de plusieurs ordres d'un même montant pour un même lot, priorité sera donnée à l'ordre reçu le premier ; elle pourra informer ses donneurs d'ordres de cette situation avant la vente, sans révéler l'identité des autres enchérisseurs ;

- soit joindre l'acquéreur potentiel par téléphone durant la vente afin de lui permettre d'enchérir en direct. Toute demande de ligne téléphonique vaut ordre d'achat à l'estimation basse en cas de problème de liaison ou d'absence. Les ordres et demandes de téléphone doivent être envoyés par écrit au plus tard 24H avant la vente, et accompagnés d'une copie de pièce d'identité valide et d'un RIB :

- par courrier au : 8-10 rue de Castries, 69002 LYON
- par email à : contact@conanauction.fr

- ou remis directement au personnel de la SVV / l'ETUDE.

La SVV / l'ETUDE, et toute personne chargée par elle d'exécuter gracieusement et confidentiellement ces ordres d'achat ou téléphoniques ne peuvent être tenus pour responsables en cas d'erreur ou d'omission dans leur exécution, ou de problème de liaison téléphonique.

3.4 Enchères via DROUOT DIGITAL ou INTERENCHERES

Pour les ventes ouvertes à une participation aux enchères en ligne via DROUOT (www.drouot.com) et/ou INTERENCHERES (www.interencheres.com) (ci-après indifféremment «**la ou les plateforme(s)**»), les enchérisseurs qui le souhaitent pourront participer à distance, soit en direct en ligne pendant la vente, soit en laissant un ordre d'achat secret ou «enchère automatique».

Pour les utilisateurs des plateformes INTERENCHERES et DROUOT DIGITAL les frais de vente à la charge de l'acheteur seront majorés des frais de service desdites plateformes sur la base des taux suivants calculés sur le prix d'adjudication :

. DROUOT DIGITAL :

Pour les ventes volontaires ET judiciaires : +1,8%TTC (1,5%HT)

. INTERENCHERES :

Pour les ventes volontaires : +3,6%TTC (3%HT)

Pour les ventes judiciaires : +1,2%TTC (1%HT)

Cette participation entraînera l'adhésion sans réserve au CGV de chacune des plateformes auxquelles les enchérisseurs sont invités à se reporter.

Chaque enchère portée est définitive et engage l'enchérisseur.

La SVV / l'ETUDE pourra notamment procéder au prélèvement direct sur la CB des adjudicataires de tout ou partie du montant de leur bordereau ou prélevé le montant du dépôt de garantie.

Toute enchère en ligne (live ou ordre secret) constitue un engagement irrévocable d'achat.

La SVV / l'ETUDE ne peut être tenue pour responsable d'un problème de connexion ou de fonctionnement de ces plateformes, pour quelque raison que ce soit.

4. LA VENTE

4.1 Les enchères

Les enchères sont placées sous la direction du commissaire-priseur qui a seul la faculté de diriger la vente aux enchères de la manière qui lui paraît la plus opportune et d'adjuger le lot mis en vente. Il peut refuser toute enchère, retirer tout lot de la vente, réunir ou séparer des lots.

En cas d'erreur ou de contestation au moment de la vente ou juste après l'adjudication, le commissaire-priseur peut décider d'annuler cette adjudication et de poursuivre les enchères, ou de remettre en vente le lot litigieux, ou encore de le retirer de la vente, sans que sa responsabilité puisse être recherchée.

En cas de double enchère reconnue effective par le commissaire-priseur, le lot sera remis en vente sur décision de celui-ci au prix proposé par les derniers enchérisseurs, toute personne présente pouvant alors de nouveau participer aux enchères.

4.2 Adjudication

L'adjudicataire sera le plus offrant et dernier enchérisseur.

La vente est parfaite dès l'adjudication, et l'adjudicataire ne peut se rétracter.

Aucune réclamation ne sera recevable dès l'adjudication prononcée, les expositions ayant permis aux acquéreurs de constater l'état des objets présentés.

L'adjudication est faite par le prononcé du mot «Adjugé», et réalise le transfert de propriété, les risques inhérents étant alors à la charge de l'acquéreur. Il appartiendra à ce dernier de faire assurer le lot dès l'adjudication et d'organiser son retrait immédiat. Il ne pourra recourir contre la SVV ou l'ETUDE en cas de vol, perte ou dégradation de son lot.

4.3 Droit de préemption de l'Etat français

L'Etat peut exercer sur toute vente publique un droit de préemption sur les biens proposés à la vente, par déclaration du représentant de l'Etat aussitôt prononcée l'adjudication de l'objet. L'Etat dispose d'un délai de quinze jours pour confirmer l'exercice de ce droit de préemption. En cas de confirmation, il se substitue au dernier enchérisseur (adjudicataire par défaut).

5. PAIEMENT

Le prix de vente est payable exclusivement en Euros au comptant :

- par chèque bancaire tiré sur une banque française (le retrait des lots pourra être différé jusqu'à 15 jours après l'encaissement ;
- en espèces, pour les bordereaux n'excédant pas (prix d'adjudication et frais de vente inclus) 1 000 € pour un résident français et 15 000€ pour les seules personnes justifiant d'une résidence fiscale à l'étranger et n'agissant pas pour les besoins d'une activité professionnelle ;
- par carte bancaire VISA ou MASTERCARD (pas d'AMEX) ;
- par virement bancaire en euros du montant exact de la facture ; l'acquéreur supportant seul les frais bancaires ;

Ventes volontaires	Ventes Judiciaires
SVV CONAN BELLEVILLE LCL LYON CROIX ROUSSE IBAN : FR47 3000 2010 3400 0009 9173 C33 BIC : CRLYFRPP	Maître Cécile CONAN BNP LYON PL GUICHARD IBAN : FR76 3000 4025 1000 0101 0245 534 BIC : BNPAFRPPXXX

6. LUTTE CONTRE LE BLANCHIMENT (LCB) ET LE FINANCEMENT DU TERRORISME (FT)

Dans le cadre de ses obligations relatives à la réglementation LCB-FT, la SVV ou l'ETUDE peut demander à l'adjudicataire :

- Copie de sa pièce d'identité et, le cas échéant, de celle du bénéficiaire effectif de l'opération.
 - Extrait K-bis récent de la personne morale (ou son équivalent international) et l'identité des bénéficiaires effectifs de celle-ci.
 - S'il est, ou si le bénéficiaire effectif de l'opération est, une personne politiquement exposée.
 - Toute information ou document lui permettant d'apprécier l'objet et la nature de la relation d'affaires (situation socio-professionnelle, montant des opérations envisagées, type de bien vendu ou acheté) et la légalité de l'origine des fonds ou la destination du bien vendu.
- L'adjudicataire ou son mandant s'engage à fournir sans délai l'ensemble des documents demandés pour permettre à la maison de vente de se conformer à la réglementation.

7. EXPORTATION

L'exportation de tout bien hors de France peut être soumise à autorisations (certificats de libre circulation d'un bien culturel pour une sortie hors de France à destination de l'U.E., licences d'exportation pour une sortie de l'U.E., autorisations douaniers, certificat CITES pour certaines espèces protégées de faune ou de flore). Il est de la responsabilité de l'acheteur de vérifier les autorisations requises en fonction de la nature du lot acheté et, le cas échéant, de sa valeur, et de les obtenir.

La TVA sur les frais ne pourra être remboursée, pour les personnes éligibles, que sur présentation d'un justificatif douanier d'exportation (type EX1) ouvrant droit à ce remboursement, sous réserve que l'exportation s'effectue dans les 2 mois au plus tard suivant la vente.

8. ENLÈVEMENT DES ACHATS

Le lot ne sera délivré à l'acquéreur qu'après paiement intégral du prix, des frais et taxes. Son enlèvement devra intervenir dans les plus brefs délais, le stockage ne pouvant entraîner aucune responsabilité de la SVV / l'ETUDE. En cas de non retrait des lots dans un délai de 30 jours après la vente, le stockage et la manutention des lots seront facturés à l'acquéreur à raison de 5€ HT par jour calendaire et par lot, majorés des éventuels frais de transport entre le lieu de délivrance et le garde-meubles de la SVV / l'ETUDE. Ces frais seront exigibles préalablement au retrait.

L'expédition ou le transport des lots s'effectue à la charge et aux risques des acquéreurs. Des prestataires seront proposés aux acquéreurs, la SVV / l'ETUDE ne prenant pas en charge les expéditions ou le transport des lots.

9. INCIDENTS DE PAIEMENT

Tout bordereau d'adjudication demeure payé ou ayant fait l'objet d'un retard de paiement auprès de la SVV ou de l'ETUDE est susceptible d'inscription sur les Fichiers SYMEV et/ou TEMIS :

9.1 Fichier SYMEV

La SVV CONAN BELLEVILLE est adhérente au Registre central de prévention des impayés tenu par le SYMEV (Syndicat des Maisons de Ventes volontaires), à l'attention de toutes les structures de ventes aux enchères opérant en France et adhérentes au Fichier. L'inscription d'un incident de paiement sur le Fichier TEMIS rend disponible les informations relatives à cet incident à l'ensemble des adhérents.

9.2 Fichier TEMIS

La SVV et l'ETUDE sont abonnées au Service TEMIS permettant la consultation et l'alimentation du Fichier des restrictions d'accès aux ventes aux enchères mis en œuvre par la société Commissaires-Priseurs Multimédia (nom commercial « Interenchères »), à l'attention de toutes les structures de ventes aux enchères opérant en France et abonnées au Fichier. L'inscription d'un incident de paiement sur le Fichier TEMIS rend disponible les informations relatives à cet incident à l'ensemble des adhérents.

L'ensemble des conditions générales d'utilisation du Fichier TEMIS est disponible sur internet :

<https://temis.auction/statics/politique-protection-dp-temis.pdf>

Les droits d'accès, de rectification et d'opposition pour motif légitime sont à exercer par le débiteur concerné

- Pour les inscriptions réalisées par la SVV / l'ETUDE : par écrit auprès de : CONAN BELLEVILLE Hôtel d'Ainay ou Maître CONAN-FILLATRE, 8-10 rue de Castries, 69002 LYON ou par email à : contact@conanauction.fr

- Pour les inscriptions réalisées par d'autres adhérents au fichier TEMIS à : Commissaires-Priseurs Multimédia, 37 rue de Châteaudun, 75009 Paris, ou par e-mail à : contact@temis.auction

9.3 En outre, à défaut de paiement par l'adjudicataire, et après mise en demeure restée infructueuse, la SVV / l'ETUDE pourra procéder à la remise en vente du bien sur folle-enchère de l'adjudicataire défaillant dans un délai de trois mois suivant l'adjudication, ou à défaut, constater la résolution de plein droit de la vente, et ce sans préjudice de tout dommage et intérêt à la charge de l'adjudicataire défaillant.

En outre, la SVV se réserve de lui réclamer :

- des intérêts au taux légal majoré de cinq points,
 - le remboursement des coûts supplémentaires engagés par sa défaillance ;
 - le paiement de la différence entre le prix d'adjudication initial et le prix d'adjudication sur folle enchère s'il est inférieur (sans pouvoir prétendre au surplus s'il est supérieur), ainsi que des coûts générés par les nouvelles enchères. L'adjudicataire défaillant ne pourra se prévaloir de la résolution de la vente pour se soustraire à ses obligations.
- La SVV / l'ETUDE se réserve d'exclure de ses ventes futures tout adjudicataire défaillant.

10. REPRODUCTIONS PHOTOGRAPHIQUES

Toute reproduction totale ou partielle des catalogues de vente et des photographies les composant ou figurant sur les sites d'annonces de ventes est interdite, y compris par l'adjudicataire du lot reproduit.

11. DONNÉES PERSONNELLES & AUTRES DISPOSITIONS

11.1 Les informations recueillies sur les formulaires d'enregistrement pour participer à la vente sont obligatoires pour le traitement des adjudications.

Dans le cadre de ses activités, la SVV / l'ETUDE est amenée à collecter des données à caractère personnel concernant le vendeur et l'acheteur. Elle pourra utiliser ces données afin de satisfaire à ses obligations légales et, sauf opposition des personnes concernées, aux fins d'exercice de son activité (notamment, des opérations commerciales et de marketing). Ces données pourront également être communiquées aux autorités compétentes dès lors que la réglementation l'impose. Les personnes concernées disposent d'un droit d'accès, de rectification et d'opposition sur leurs données personnelles en s'adressant directement à la SVV ou à l'ETUDE.

11.2 L'enchérisseur dispose également du droit de saisir la Commission nationale de l'informatique et des libertés (CNIL) [3 Place de Fontenay - TSA 80715 - 75334 PARIS CEDEX 07, www.cnil.fr] d'une réclamation concernant son inscription au Fichier TEMIS ou SYMEV.

11.3 Les CGV complètes sont disponibles dans les « informations de la vente » sur le site de la SVV : www.conanauction.fr.

11.4 Les dispositions des présentes sont indépendantes les unes des autres, la nullité de l'une d'entre elles ne pouvant affecter la validité des autres dispositions.

11.5 La loi française régit seule les présentes conditions générales de vente. Toute contestation qui leur serait relative sera tranchée par le tribunal compétent du ressort de Lyon (France).



CONAN BELLEVILLE

HÔTEL D'AINAY

Cécile CONAN et Christophe BELLEVILLE
Commissaires-Priseurs associés

8 - 10 rue de Castries - 69002 LYON
Tel. : +33 (0)4 72 73 45 67
contact@conanauction.fr
Agrément : 2002-271

www.conanauction.fr