

Ventes aux enchères publiques

Dimanche 22 juin 2025

Première partie

Mode & Maroquinerie à 11h (lots 1 à 117)

Seconde partie

Montres, Bijoux & Stylos (lots 118 à 340)

Expositions publiques

Vendredi 20 juin et samedi 21 juin de 11h à 18h

Hôtel des Ventes de Saint-Cloud
1 ter, boulevard de la République, 92210 Saint-Cloud

Emma Lacombe - Gemmologue ING certified diamond grader HRD - Spécialiste Bijoux
assistée de Léa Chapellon - Gemmologue.

EXPERTS

Cabinet Emeric & Stephen PORTIER - +33 1 47 70 89 82 - experts@esportier.com
Assisté de Géraldine Richard, expert SFEP,
pour les lots n^{os} 123, 129, 131 à 136, 139, 140 et 146.

Madame Ekaterina NIKOLAEVA-TENDIL - 06 52 33 90 42 - et.artconsulting@gmail.com pour le lot n^o 159.

Jérôme Lalande - expert près la Cour d'Appel de Paris - +33 6 60 68 98 27 - www.jeromelalande.com,
pour les lots n^{os} 40, 43, 47 à 51, 55 à 60, 66 à 73, 82, 84, 88, 92, 98, 102, 107 à 117.

1^{er} de couverture : lots n^{os} 131, 212, 224, 225 et 226.

4^{er} de couverture : lot n^o 49.

Conditions de vente spécifiques :

Les pierres gemmes et perles peuvent avoir fait l'objet de pratiques d'embellissement (huilage pour les émeraudes, traitement thermique pour les saphirs ou les rubis, blanchiment pour les perles). Ces améliorations sont considérées comme traditionnelles et sont admises par le commerce international des pierres gemmes et des perles.

Par conséquent, ces traitements ne sont pas mentionnés au catalogue.

Le fonctionnement de toutes les montres a été testé au moment de la rédaction du catalogue.

Sauf mention de mécanisme « à réviser », les montres étaient fonctionnelles.

Toutefois, l'exactitude des mouvements n'est pas garantie, ni le fonctionnement des montres au-delà de la vente.

Frais en sus des enchères : 27% TTC

Laissez un ordre d'achat, une demande de téléphone,
ou enchérissez en direct sur :

DROUOT.com
Live

 **INTERENCHERES**
LIVE

Tous les lots sont visibles sur le site www.lefloch-drouot.fr

Photographies : Jon Mills et Simon Chirat contact@jon-mills.com

Conception et impression : Arlys 01 34 53 62 69

Mode & Maroquinerie

- 1.**
HERMES « Belle chasse ».
Carré en twill de soie dans les tons gris et bruns à décor d'oiseaux, d'après Henri de Linares (léger fil tiré, toute petite tache).
Edité en 1958.
Dim. : 90 x 90 cm
120 / 180 €
- 2.**
HERMES « La rosée ».
Carré en twill de soie dans les tons beiges et orange à motif de roses et de gouttes d'eau, d'après Anne Gavarni, (quelques légères taches et petits fils tirés).
Edité pour la première fois en 1960.
Dim. : 90 x 90 cm
100 / 120 €
- 3.**
HERMES « Le Timbalier ».
Carré en twill de soie dans les tons rouges et bleus à décor d'un timbalier sur son cheval, d'après Françoise Heron (légères taches et fils tirés).
Edité en 1961 puis réédité en 2001 et 2010.
Dim. : 90 x 90 cm
80 / 120 €
- 4.**
HERMES « Grand appareil ».
Carré en twill de soie dans les tons bleus, marrons et crème, à décor de chevaux, d'après Jacques Eudel.
Edité en 1962 puis réédité en 1986, 2000 et 2018.
Dim. : 90 x 90 cm
100 / 150 €
- 5.**
HERMES « Cuivrierie ».
Carré en twill de soie dans les tons bleus et marrons, d'après Françoise de la Perrière (très légère tache).
Edité pour la première fois 1963, puis réédité de nombreuses fois par la suite.
Dim. : 90 x 90 cm
120 / 180 €
- 6.**
HERMES « Jonque et sampans ».
Carré en twill de soie dans les tons verts et dorés à décor de navires, d'après Françoise de la Perrière.
Edité en 1966 puis réédité en 1991.
Dim. : 90 x 90 cm
120 / 180 €
- 7.**
HERMES « Jumping ».
Carré en twill de soie dans les tons bleus et rouges à décor équestre, d'après Philippe Ledoux (quelques taches).
Edité en 1971 et réédité en 1975.
Dim. : 90 x 90 cm
120 / 180 €
- 8.**
HERMES « Springs ».
Carré en twill de soie dans les tons bordeaux, rouges et violets à décor de calèches, d'après Philippe Ledoux.
Edité en 1974 et réédité en 1988.
Dim. : 90 x 90 cm
Accompagné d'un sac papier de la maison.
150 / 200 €
- 9.**
HERMES « Tally-Ho ».
Carré en twill de soie dans les tons bleus et marrons, à décor de rennes, d'après Karin Swildens (taches).
Edité pour la première fois en 1975.
Dim. : 90 x 90 cm
Accompagné d'une boîte rectangulaire de la maison.
120 / 150 €
- 10.**
HERMES « Sextants ».
Carré en twill de soie dans les tons bleus, d'après Loïc Dubigeon (petites taches et fils tirés).
Edité en 1981 puis réédité en 1999 et 2001.
Dim. : 90 x 90 cm
100 / 150 €
- 11.**
HERMES « Les perroquets ».
Carré en twill de soie dans les tons bleus, verts et ocre à décor de perroquets, d'après Joachim Metz (légères taches).
Edité en 1984 et réédité en 1990.
Dim. : 90 x 90 cm
120 / 180 €
- 12.**
HERMES « Les perroquets ».
Carré en twill de soie dans les tons roses, rouges et gris à décor de perroquets, d'après Joachim Metz (infimes petites taches).
Edité en 1984 et réédité en 1990.
Dim. : 90 x 90 cm
Accompagné de sa boîte.
120 / 150 €



1



2



3



4



5



6



7



8



9



10



11



12

- 13.**
HERMES « Grande Tenue ».
Carré en twill de soie dans les tons mauves et bleus, d'après Henry d'Origny (très légère tache).
Edité en 1985 et réédité en 1998.
Dim. : 90 x 90 cm
100 / 150 €
- 14.**
HERMES « Flora graeca ».
Carré en twill de soie dans les tons roses, lilas et verts sur fond turquoise, à motif de fleurs, d'après Niki Goulandris (petite tache).
Edité en 1985.
Dim. : 90 x 90 cm
120 / 150 €
- 15.**
HERMES « Torana ».
Carré en twill de soie dans les tons marrons, bleu marine et polychromes, à décor de scènes indiennes, d'après Annie Faivre (léger fil tiré sur la bordure).
Edité pour la première fois en 1987, puis réédité en 2000.
Dim. : 90 x 90 cm
Accompagné de sa boîte.
120 / 180 €
- 16.**
HERMES « Qualadam ».
Carré en twill de soie dans les tons bleus, verts et rouges, d'après Catherine Baschet (légères taches).
Edité en 1990 puis réédité 2000.
Dim. : 90 x 90 cm
120 / 180 €
- 17.**
HERMES « Le tarot ».
Carré en twill de soie dans les tons verts, bleus et rouges, d'après Annie Faivre, à décor de jeux de cartes (très légères taches et léger fil tiré).
Edité en 1991.
Dim. : 90 x 90 cm
120 / 180 €
- 18.**
HERMES « Joies d'hiver ».
Carré en twill de soie brochée dans les tons rouges, verts et blancs, à décor de scènes hivernale, d'après Joachim Metz.
Edité en 1992 et réédité en 1997.
Dim. : 90 x 90 cm
120 / 180 €
- 19.**
HERMES « L'intru ».
Carré en twill de soie dans les tons roses et marrons à décor de volatiles, d'après Antoine de Jacquelot.
Edité en 1996.
Dim. : 90 x 90 cm
Accompagné de sa boîte.
120 / 150 €
- 20.**
HERMES « Prière au Vent ».
Carré en twill de soie dans les tons crème, verts, oranges, rouges et bleus à décors de montagnes et de pèlerins bouddhistes, d'après Dimitri Rybaltchenko (légère tache).
Edité en 1996.
Dim. : 90 x 90 cm
Accompagné de sa boîte.
180 / 220 €
- 21.**
HERMES « Ciel byzantin ».
Carré en twill de soie brochée de paons dans les tons corail et bleus, d'après Julie Abadie (légères taches).
Edité en 1997.
Dim. : 90 x 90 cm
Accompagné de sa boîte.
150 / 180 €
- 22.**
HERMES « Le rêve de Poliphile ».
Carré en twill de soie dans les tons orangés et bleu ciel, d'après Michel Duchene (très légères taches).
Edité en 1998.
Dim. : 90 x 90 cm
120 / 150 €
- 23.**
HERMES « Au pays de la cocagne ».
Carré en twill de soie dans les tons lilas à décor de villes et de végétaux, d'après Zoé Pauwells.
Edité en 2000.
Dim. : 90 x 90 cm
120 / 180 €
- 24.**
HERMES « Cuir du désert ».
Carré en twill de soie dans les tons blancs, fuchsia, bleus et verts, d'après Françoise de la Perrière (petites taches).
Edité en 2001.
Dim. : 90 x 90 cm
120 / 180 €



13



14



15



16



17



18



19



20



21



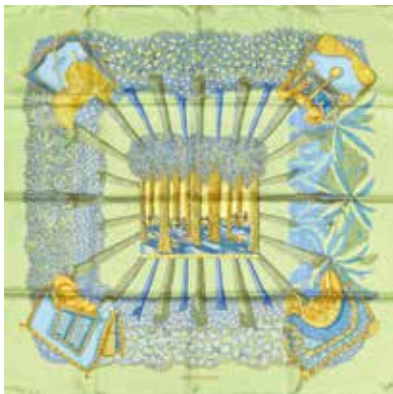
22



23



24



25

25.

HERMES « Ombres et Lumières ».

Carré en twill de soie dans les tons verts, bleus et ocre, à décor de scène de chasse, d'après Annie Faivre (infime petite tache).

Edité en 2001.

Dim. : 90 x 90 cm

Accompagné de sa boîte.

120 / 180 €



26

26.

HERMES « I like flowers ».

Carré en twill de soie dans les tons lilas pastel, à décor de fleurs, d'après Leigh Cooke (légères taches, infime petit fil tiré).

Edité pour la première fois en 2013.

Dim. : 90 x 90 cm

120 / 180 €

27.

HERMES « Robe légère ».

Carré en twill de soie à décor d'un cheval cabré polychrome sur fond ivoire, d'après Théo de Gueltzl (très légère tache).

Edité en 2022.

Dim. : 90 x 90 cm

Accompagné d'une boîte.

100 / 120 €



27

28.

HERMES « Une maison à Barcelone ».

Gavroche en coton dans les camaïeux de bleus, à décor de mosaïque.

Dim. : 41 x 43 cm

Accompagné d'une boîte rectangulaire de la maison.

80 / 120 €

29.

HERMES « Poésie persane ».

Etole en twill de soie dans les tons roses et bruns, d'après Julie Abbadie (légères taches).

Edité en 1988.

Dim. : 29 x 174 cm

120 / 150 €



28

30.

HERMES « Garde-robe pop ».

Twill en soie à décor de chevaux polychromes dans les tons blancs, roses et jaunes, d'après Gianpaolo Pagni.

Toujours édité aujourd'hui.

Modèle de solde, état neuf avec étiquette.

Long. : 86 cm - Larg. : 5 cm

50 / 100 €



31

31.

HERMES « Psyché ».

Étole en cachemire et soie dans les tons roses, bruns et oranges, d'après Sophie Koechlin (très légers fils tirés, maille légèrement boulochée).

Dim. : 135 x 135 cm

Accompagnée de sa boîte.

200 / 300 €

32.

HERMES.

Étole carrée en cachemire noir, les extrémités terminées par des franges.

Signée (petites salissures).

Dim. : 126 x 126 cm

250 / 350 €

33.

HERMES.

Serviette de bain en coton éponge à décor de têtes de chevaux sur fond bleu turquoise et bordure bleu marine.

Haut. : 146 cm - Larg. : 86 cm

200 / 300 €



33

34.

HERMES.

Paréo en coton et soie crème, brodé de petits motifs dorés, les extrémités terminées par des franges (fils tirés et très légère tache).

Modèle de solde.

Haut. : 90 cm - Long. : 193,5 cm

150 / 200 €

35.

HERMES.

Paire de gants longs en daim beige, intérieur en tissu beige.

Taille estimée : 65

Long du majeur : 8 cm

Tour de paume : 17 cm

Accompagnée de sa boîte.

80 / 120 €



36



37

36.

HERMES « Collier de chien ».

Ceinture en veau Madame bleu nuit, intérieur en cuir gold, bijouterie en métal doré (quelques salissures au cuir interne).

Taille : 70 - Larg. : 4,8 cm

Accompagnée d'une boîte de la maison.

200 / 300 €

37.

HERMES.

Ceinture double face en cuir grainé bleu nuit d'un côté et noir lisse de l'autre, boucle en métal palladié figurant un maillon chaîne d'ancre.

Numérotée et datée de 2016.

Long. total du cuir : 116,5 cm

Long. au trou moyen : 105,5 cm - Larg. : 2,2 cm

Accompagnée d'un sac papier de la maison.

300 / 400 €

38.

CHAPEAUX MOTSCH POUR HERMES.

Chapeau en feutre marron orné d'un ruban en tissu gros grain noir.

Taille : 57

60 / 80 €

39.

HERMES.

Chemise en soie, un côté rouge, l'autre côté anthracite, au motif du modèle « Grand Tralala », col officier, manches longues, boutonnage à sept boutons.

Taille : 36

Accompagnée de boutons de rechange et de son étiquette de vente.

200 / 300 €

40.

HERMES « Fabiola ».

Sac en crocodile porosus cognac, doublure en agneau gold, bijouterie en métal plaqué or.

Vers 1960.

Etat d'usage, patine et usures, tache de stylo sur la doublure intérieure, un haut de soufflet partiellement décousu.

Haut. : 14 cm - Larg. : 27 cm - Prof. : 4 cm

800 / 1 200 €

41.

HERMES.

Ceinture en veau Box lisse noir, intérieur veau Box gold à surpiqûres blanches, boucle ardillon carrée en métal doré (quelques petites usures au cuir).

Année de fabrication 1993.

Taille : 70 - Larg. : 3 cm

150 / 200 €

42.

HERMES.

Ceinture en veau Box noir, intérieur en veau Togo gold à surpiqûres blanches, boucle H en métal doré (quelques usures au cuir et petites rayures à la dorure).

Année de fabrication 2002.

Modèle de solde.

Taille : 70 - Larg. : 3,5 cm

150 / 200 €

43.

HERMES « Double sens ».

Sac en taurillon Clémence bleu marine et rose fuchsia.

Modèle de solde.

Etat d'usage, usures aux angles et salissures.

Haut. : 33 cm - Larg. : 43 cm - Prof. : 12 cm

1 200 / 1 500 €



38

39

40

45

42

41

43

44.

HERMES.

Petit sac à dos en nylon imprimé dans les tons orange et bleus.

Haut. : 40 cm – Larg. : 35 cm – Prof. : 13 cm

120 / 180 €

45.

HERMES.

Paire de ballerines en cuir noir surpiqué gris, bouts légèrement carrés, petites talonnettes (petites rayures et pliures au cuir, cuir interne légèrement décollé, semelles en état d'usage).

Modèle de solde.

Taille : 36 ½

Accompagnée de leur dustbag.

120 / 150 €

46.

HERMES.

Paire de ballerines en cuir rouge surpiqué crème, bouts légèrement carrés, petites talonnettes (petites rayures et pliures au cuir, semelles en état d'usage).

Modèle de solde.

Taille : 36 ½

Accompagnée de leur dustbag.

120 / 150 €



48

47.

HERMES.

Valise souple à chaussures en vache naturelle, doublure en tissu beige, fermeture par double système zippé, compartiment pour quatre paires de chaussures, tirette, clochette, cadenas et clefs.

Chiffré CH. M sur une des faces.

Vers 1980.

Etat d'usage, traces, couture du zip légèrement décousue à un angle.

Haut. : 42 cm – Long. : 64 cm – Prof. : 18 cm

600 / 800 €

48.

HERMES « Lindy ».

Sac en veau grainé gris perle probablement « Evergrain », intérieur en veau gris perle, bijouterie en métal palladié.

Modèle de solde.

Année de fabrication 2020.

Bon état, légères traces aux angles.

Haut. : 16 cm – Larg. : 27 cm – Prof. : 13 cm

1 800 / 2 200 €

49.

HERMES « Birkin Ghillies ».

Sac à main retourné 40 cm en veau Swift bleu et toile H bleue et blanche, doublure en veau Swift bleu, bijouterie en métal palladié, tirette, clochette, cadenas et clef.

Année d'achat 2015 avec facture.

Très bon état, plastique de protection présent sur les plaques et la tourette, quelques traces en dessous.

Haut. : 32 cm – Larg. : 40 cm – Prof. : 20 cm

Accompagné de sa boîte, son dustbag et son protège-pluie.

8 000 / 12 000 €

50.

HERMES « Herbag ».

Sac cabas en toile bleu marine et vache hunter bleu, bijouterie en métal palladié, fermeture par lien coulissant.

Modèle de solde.

Etat d'usage.

Haut. : 35 cm – Long. : 41 cm – Larg. : 14 cm

600 / 800 €

51.

HERMES, « Tsako ».

Sac en toile « H » beige et veau box bleu marine, intérieur non doublé.

Année de fabrication 1975.

Etat d'usage.

Haut. : 29 cm – Larg. : 22 cm – Prof. : 9 cm

150 / 200 €



49

28

52.

CHANEL.

Sac de forme bowling en tissu matelassé beige, doublure en tissu gros grain beige, anses en tissu, bijouterie en métal palladié, chaîne pour porté épaule, fermeture zippée, présence de l'étiquette d'authenticité.

Année de fabrication 2013, vente privée de 2015.

Bon état, anses légèrement usées sur les bords, traces de stylo à la doublure.

Haut. : 22 cm – Larg. : 38 cm – Prof. : 12 cm

Accompagné de son dustbag.

800 / 1 200 €

53.

CHANEL.

Robe en viscose noire, col rond, sans manche, la taille ornée d'un charm en métal doré et émaillé noir aux initiales de la maison, le bas de la robe brodée, fermeture à zip latéral.

Collection Printemps/Été 2007.

Taille : 36

250 / 350 €

54.

CHANEL.

Robe patineuse en soie à motifs gris et bleus, doublure en soie beige rosé, col rond, sans manche, fermeture zippée à l'arrière.

Taille : 36

200 / 300 €

55.

CHANEL « Maxi Jumbo ».

Sac en agneau matelassé beige, doublure en agneau beige, bijouterie en métal doré, anse chaîne transformable, présence de l'étiquette d'authenticité.

Année de fabrication 1992.

Etat d'usage, importante patine sur l'ensemble du sac.

Haut. : 22 cm – Larg. : 34 cm – Prof. : 10 cm

1 200 / 1 400 €

56.

CHANEL.

Sac classique à rabat en raphia naturel à effet de matelassage, doublure en agneau noir, bijouterie en métal finition acier satiné.

Année de fabrication 2000.

Etat d'usage, usures au raphia.

Haut. : 15 cm – Larg. : 25 cm – Prof. : 6 cm

1 500 / 2 000 €

57.

CHANEL « 2.55 ».

Sac en agneau matelassé bronze doré, doublure en agneau de couleur bronze doré, bijouterie en métal doré satiné, présence de l'étiquette d'authenticité.

Année de fabrication 2020, modèle de vente privée 2022.

Très bon état.

Haut. : 18 cm – Larg. : 29 cm – Prof. : 7 cm

Accompagné de son dustbag.

2 000 / 2 500 €

52





55



57



56

58.

CHANEL.

Pochette en agneau rose matelassée à effet de chevrons, doublure en tissu gros grain rose, bijouterie en métal doré, fermeture par système zippé.

Très bon état, petites salissures à l'intérieur, manque l'étiquette de numérotation.

Haut. : 20 cm – Larg. : 27 cm – Prof. : 1 cm

350 / 450 €

59.

CHANEL « Chocolate bar ».

Sac à main en veau souple grain de caviar de couleur beige, doublure en tissu damassé bordeaux, bijouterie en métal finition acier vieilli, présence de l'étiquette d'authenticité.

Année de fabrication 2004.

Bon état quelques usures et salissures sur le fond du sac et sur les parties métalliques.

Haut. : 22 cm – Larg. : 28 cm – Prof. : 7 cm

Accompagné de son dustbag.

450 / 550 €

60.

CHANEL.

Sac porté main ou épaule à rabat en veau grainé marron matelassé, soufflet zippé ajustable, intérieur en tissu rouge, bijouterie en métal finition acier vieilli.

Très bon état.

Haut. : 22 cm – Larg. : 30 cm – Prof. : 7 cm

Accompagné de son dustbag.

1 000 / 1 500 €

61.

CHANEL.

Pantalon en soie crème, deux poches invisibles à l'avant, petit charm blanc représentant les deux C de la maison à la taille, fermeture zippée latérale.

Très bon état général.

Taille : 38

120 / 180 €

62.

CHANEL.

Pull en cachemire beige, col rond, manches courtes, orné d'une plaque beige au nom de la maison en bas.

Collection Printemps/Été 2003.

Taille : 40

80 / 120 €

63.

GUCCI.

Jupe longue en lin à carreaux dans les tons marron, taille ornée d'une fausse ceinture en cuir marron et bijouterie en métal doré au motif du double G de la maison, fendue à l'avant, fermeture zippée latérale.

Long. : 83 cm

Taille : 40 italienne (38 française)

150 / 200 €

64.

CHANEL.

Paréo en coton blanc et noir à décor de Camélia, signé à une extrémité (léger transfert de couleur, étiquette coupée).

Haut. : 131 cm – Long. : 151 cm

200 / 300 €

65.

CHANEL.

Paréo en coton vert et rouge, figurant en son centre le logo de la maison entouré du nom de la maison (étiquette de marque manquante).

Dim. : 139 x 139 cm

200 / 300 €





62

60

63

66.

GUCCI.

Sac porté épaule en veau box bleu nuit, poignée en bambou laqué noir, bijouterie en métal doré, doublure en vinyle noir, fermeture par système zippé.

Bon état, quelques griffures sur le cuir.

Haut. : 17 cm - Larg. : 26 cm - Prof. : 10 cm

Accompagné de son dustbag.

200 / 300 €

67.

GUCCI.

Sac porté épaule de forme baguette en pécarì blanc, doublure en cuir retourné beige, poche zippée, fermeture par système aimanté.

Bon état, très légère patine.

Haut. : 16 cm - Larg. : 26 cm - Prof. : 7 cm

Accompagné de son dustbag.

200 / 300 €

68.

GUCCI.

Sac fourre-tout en toile naturelle et cuir marron, doublure en toile naturelle, bijouterie en métal champagne, fermeture par mousqueton.

Bon état, quelques traces d'usage et salissures.

Haut. : 27 cm - Larg. : 38 cm - Prof. : 12 cm

120 / 180 €

69.

VALENTINO GARAVANI.

Sac pochette en agneau matelassé blanc, croisillon de matelassage en tweed bleu, agrémenté de multiples clous, doublure en agneau blanc, bijouterie en métal finition champagne, bandoulière amovible.

Etat d'usage, traces sur la face avant et petite trace sous le rabat.

Haut. : 13 cm - Larg. : 20 cm - Prof. : 6 cm

500 / 700 €

70.

VALENTINO GARAVANI « Rockstud ».

Sac porté main ou épaule en veau souple mauve agrémenté de multiples clous, doublure en toile beige, bandoulière amovible.

Bon état, une patte de curseur d'un système zippé manquante.

Haut. : 23 cm - Larg. : 31 cm - Prof. : 12 cm

500 / 700 €

71.

DELVAUX « Brillant ».

Sac en veau box bleu orage, doublure en agneau naturel, bandoulière amovible, fermoir en métal siliconé.

Très bon état, très légères traces au cuir.

Haut. : 22 cm - Larg. : 28 cm - Prof. : 14 cm

Accompagné de son certificat de garantie.

1 200 / 1 500 €

72.

FENDI « Peekaboo ».

Sac en veau souple rouge brique, doublure en cuir rouge, bijouterie en métal doré satiné, bandoulière amovible.

Etat d'usage, patine et petites traces au cuir.

Haut. : 25 cm - Larg. : 35 cm - Prof. : 10 cm

600 / 800 €

73.

FENDI.

Sac pochette en cuir verni noir, doublure en satin noir, bijouterie en métal doré satiné partiellement laqué, bandoulière amovible, fermeture par système pivotant.

Etat d'usage, trace sur le cuir.

Haut. : 13 cm - Larg. : 22 cm - Prof. : 3 cm

Accompagné de son dustbag.

100 / 150 €

74.

FENDI.

Robe en coton et soie ocre et noire, col cranté, sans manche, tissu noir légèrement transparent, plissée à la taille, le bas évasé, boutonnage à six boutons en tissu sur le devant (léger accroc à la poitrine).

Taille : 44 italienne (équivalent 40 française)

Accompagnée de son jupon noir.

150 / 200 €

75.

PRADA.

Robe en coton bimatériaux bleu marine, haut à fine maille, col polo à trois boutons, manches courtes, bas évasé, fermeture à zip latéral.

Taille : 42

200 / 300 €



69



71



70

76.

PRADA.

Jupe mi-longue rose fuchsia à effet de pliures sur le devant et ornée d'un nœud en velours, fermeture à zip à l'arrière.

Taille estimée : 38/40

80 / 120 €

77.

BALENCIAGA.

Ceinture en cuir verni taupe embossé façon crocodile, intérieur en cuir noir, boucle en métal doré.

Taille : 70 cm (équivalent 36)

Long. totale du cuir : 86 cm - Long. du trou moyen : 68 cm

Accompagnée de son pochon, sa boîte et son étiquette d'achat.

100 / 150 €

78.

GALLIANO.

Blouson bombers en coton noir décoré de fleurs multicolores, certaines à reflets métallisés, doublure synthétique à motif d'écriture de journal, deux poches plaquées, fermeture à zip (tissu légèrement bouloché). Présence de l'étiquette d'authenticité.

Taille : 38

150 / 250 €

79.

MOSCHINO.

Veste vareuse en daim rouge et bleu, doublure en soie au motif de branchages, col marin rouge orné d'une bande de cuir blanc, bouton de cuir, manches longues boutonnées par trois boutons en daim rouge et ornée d'une bande de cuir blanche, deux poches plaquées à la taille, boutonnage à trois gros boutons en cuir gold (légères salissures et petites taches).

Collection 14, Printemps/Eté 1990.

Taille estimée : 34/36

200 / 300 €

80.

ISSEY MIAKE.

Gilet long à résille en polyester noir, sans manche, fermeture à zip.

Taille : M

200 / 300 €

81.

COURREGES.

Robe courte en laine bleu marine, très léger col en V, manches courtes, deux poches plaquées à la taille, fermeture zippée à l'arrière (infime petit fil tiré).

Taille estimée : 38/40

200 / 300 €



87

82.

COURREGES.

Sac à main en cuir grainé blanc et résille synthétique blanche, bijouterie en métal palladié, fermeture par système zippé.

Bon état, très légère patine aux angles.

Haut. : 24 cm - Larg. : 34 cm - Prof. : 12 cm

180 / 250 €

83.

BALMAIN.

Manteau long en daim de couleur rose, doublure en viscose rose, col cranté, deux poches plaquées, boutonnage à trois boutons en résine rose (taches et usures au cuir, petites déchirures à la doublure).

Taille : 42 italienne (40 française).

100 / 150 €

84.

BULGARI « Isabella ».

Sac porté main ou épaule en toile chevron noire et veau souple noir, fermoir en métal doré laqué et améthyste, doublure en tissu violet, bandoulière amovible.

Très bon état, très légères traces d'usure.

Haut. : 24 cm - Larg. : 35 cm - Prof. : 18 cm

Accompagné de son dustbag.

200 / 300 €

85.

CARTIER.

Paire de lunettes de soleil en métal doré, verres correcteurs bleutés, silhouette ovale, les branches en métal doré et résine orange.

Signée.

Long. des branches : 15 cm

Dim. des verres : 4 x 5 cm

Accompagnée de sa boîte.

80 / 120 €

86.

YVES SAINT-LAURENT, Rive Gauche.

Veste en soie matelassée dans les tons bleus, gris et beiges, doublure en coton noir, le col, les manches et les poches ornés d'un liseré tressé marron et beige, deux poches plaquées à la taille, boutonnage à cinq boutons de résine noire (étiquette de composition et de taille coupée).

Collection Ballet Russe 1976/1977.

Taille estimée : 36/38

200 / 300 €

87.

YVES SAINT LAURENT.

Sac porté main ou épaule en cuir embossé crocodile noir, doublure en suédine noire, anses en cuir, bijouterie en métal argenté, bandoulière en cuir détachable, fermeture à zip.

Très bon état général.

Haut. : 25 cm - Larg. : 37 cm - Prof. : 16 cm

Accompagné de son dustbag.

800 / 1 200 €

86



88.

CHRISTIAN DIOR « Lady D-Joy ».

Sac en cuir grainé rose, doublure en tissu damassé rose, bijouterie en métal palladié, fermeture par système zippé.

Bon état, quelques traces et salissures.

Haut. : 12 cm – Larg. : 26 cm – Prof. : 9 cm

650 / 850 €

89.

CHRISTIAN DIOR Boutique.

Veste en jean bleu à décor de surpiqûres couleur ivoire, col cranté, deux poches à rabat à la poitrine, boutonnage à six boutons en métal argenté.

Très bon état général.

Taille : 40

150 / 200 €

90.

CHRISTIAN DIOR.

Paire d'escarpins en cuir et satin noir présentant deux boucles factices à la forme de la lettre D ornées de strass, bouts pointus, une lanière élastique à l'arrière du pied (semelles très légèrement marquées).

Haut. des talons : 8,5 cm

Taille : 35 ½

Accompagnée de leur boîte et de leur pochon.

100 / 150 €

91.

CHRISTIAN DIOR.

Paire de bottes en tartan noir et blanc crème, bouts pointus, boucles en métal argenté sur le dessus, petits talons aiguille, fermeture à zip sur le côté.

Très bon état général.

Haut. des talons : 5 cm

Taille : 36 ½

100 / 150 €

92.

CHRISTIAN DIOR.

Sac cabas en veau grainé souple noir, doublure en nylon damassé noir, bijouterie en métal finition acier vieilli, fermeture par système aimanté.

Année fabrication 2007.

Très bon état, un rivet desserti.

Haut. : 26 cm – Larg. : 40 cm – Prof. : 18 cm

300 / 500 €

93.

CHRISTIAN DIOR Boutique.

Veste cintrée en laine rose poudré, la doublure en soie à motif de fleur, col cranté, deux poches plaquées à la taille, manches boutonnées par un bouton, boutonnage à cinq boutons en tissu figurant une fleur.

Taille estimée : 36/38.

150 / 200 €

94.

CHRISTIAN DIOR.

Veste courte légèrement cintrée en cuir de chèvre noir à reflets métallisés, col cranté boutonné, deux poches à rabat à la taille, boutonnage à deux boutons en résine (infimes petites traces au cuir).

Taille : 36

300 / 400 €

95.

CHRISTIAN DIOR Boutique.

Veste cintrée en laine rose poudré, doublure en soie rose, col châle, deux fausses poches à rabat à la taille (infimes petites taches).

Taille estimée : 36/38

150 / 200 €

96.

CHRISTIAN DIOR.

Paire d'escarpins en cuir verni noir, boucles factices ornées d'un motif cannage (semelles légèrement marquées).

Numérotée FA 0609.

Haut. des talons : 9 cm

Taille : 36 ½

Accompagnée d'une boîte de la maison.

120 / 150 €

97.

CHRISTIAN DIOR.

Paire d'escarpins en satin noir et résille claire ornée de strass, bouts ajourés, lanières croisées sur le devant de la cheville passant par l'arrière du pied (quelques strass manquants, semelle en état d'usage, légères usures au talon).

Haut. des talons : 12,5 cm

Taille : 36 ½

Accompagnée d'une boîte de la maison (non d'origine).

150 / 200 €



88



90



89



91

98.

CHRISTIAN DIOR.

Sac de voyage en toile monogramme enduite et cuir verni blanc, doublure en nylon bleu, bijouterie en métal palladié, bandoulière réglable.

État d'usage, tache sur le fond, cuir patiné et légèrement craquelé.

Haut. : 28 cm - Larg. : 45 cm - Prof. : 24 cm

300 / 400 €

99.

CHRISTIAN DIOR.

Twin set composé d'une veste et d'un débardeur en cachemire et soie gris et argenté, veste à col cranté, deux poches plaquées ornées de perles, boutonnage à trois boutons de résine gris, débardeur à col rond.

Taille : 38

250 / 350 €

100.

CHRISTIAN DIOR.

Pantalon taille basse en coton à chevrons kaki, deux poches plaquées à l'avant soulignées d'une bande de cuir kaki piqué d'œillets, une poche plaquée à l'arrière, le bas des jambes orné de boucles de ceinture en métal doré patiné (manque le bouton de fermeture).

Collection Automne 2003, par John Galliano.

Taille : 36

200 / 300 €

101.

CHRISTIAN DIOR.

Manteau de soirée en velours à motifs cachemire dans les tons mordoré, la doublure en soie noire, le col châle, les poignets des manches en vison, ceinturé à la taille par une ceinture avec pompons en cordon de soie, deux poches cachées sur le devant (manque un bouton, déchirure à la doublure et à un passant de la ceinture).

Taille estimée : 38/40.

150 / 200 €

102.

LOUIS VUITTON.

Couverture d'agenda en cuir épis vert, doublure en cuir grainé noir, vendue avec un répertoire téléphonique vierge. Très bon état.

Haut. : 23 cm - Larg. : 18 cm - Prof. : 1 cm

50 / 60 €

103.

LOUIS VUITTON.

Portefeuille en cuir épis noir, compartiments à cartes, à billets et à pièces, intérieur en cuir grainé noir, fermeture zippée (petites rayures au cuir, légèrement décousu à un angle interne).

Haut. : 19,5 cm - Larg. : 10,5 cm

200 / 300 €

104.

LOUIS VUITTON.

Ceinture en cuir épis vert d'eau et boucle LV en métal argenté, intérieur en cuir beige (très légère trace au cuir à l'intérieur).

Numérotée M9547 et CA2193.

Taille : 80 cm

150 / 200 €

104



105.

LOUIS VUITTON.

Ceinture en cuir beige à décor de fleurs en cuir verni orange et beige, attache à pression (une tache à l'intérieur).

Long. totale : 91 cm

Tour de taille : 73,5 à 89,5 cm

Accompagnée d'un pochon de la maison.

60 / 80 €

106.

LOUIS VUITTON.

Étole en soie imprimée à motif de fleurettes roses sur fond turquoise, recouverte d'une résille et de paillettes translucides, chaque extrémité imprimée du logo de la maison.

Haut. : 69 cm - Long. : 219 cm

Accompagnée de sa boîte.

200 / 250 €

107.

LOUIS VUITTON « Twist little ».

Sac en cuir épis lime, doublure en suédine de couleur lime, bijouterie en métal palladié, anse chaîne transformable, petit miroir amovible.

Très bon état.

Haut. : 11 cm - Larg. : 15 cm - Prof. : 7 cm

Accompagné de son dustbag.

1 200 / 1 500 €

108.

LOUIS VUITTON.

Porte-documents zippé en toile monogramme et cuir marron, poignée escamotable.

Vers 1970.

Etat d'usage.

Haut. : 38 cm - Larg. : 29 cm - Prof. : 2 cm

120 / 180 €



107

109.

LOUIS VUITTON « Cannes ».

Sac à main en cuir épis noir, doublure en suédine grise, bijouterie en métal doré, fermeture par système zippé, cadenas et clef.

Très bon état, très légères traces au cuir.

Haut. : 20 cm - Larg. : 20 cm - Prof. : 18 cm

300 / 400 €

110.

LOUIS VUITTON « Noé ».

Sac en toile monogrammée et cuir naturel, doublure en tissu beige, bijouterie en laiton doré.

Vers 1987.

Etat d'usage, lien de serrage raccourci.

Haut. : 32 cm - Larg. : 26 cm - Prof. : 18 cm

250 / 350 €

111.

LOUIS VUITTON.

Sac en denim monogramme et chinchilla, garniture en python et veau grainé, doublure en satin noir, fermeture par patte, fermoir en pierre ornementale, avec sa clé.

Edition limitée.

Très bon état.

Haut. : 19 cm - Larg. : 30 cm - Prof. : 14 cm

Accompagné de son dustbag et d'un sac papier de la maison.

600 / 800 €

112.

LOUIS VUITTON « Le Fabuleux ».

Sac en chèvre noire, doublure en satin damassé noir, bijouterie en métal doré, fermeture par patte avec serrure, tirette, clochette et clé.

Vers 2010.

Très bon état, légères traces d'usure.

Haut. : 21 cm - Larg. : 36 cm - Prof. : 12 cm

Accompagné de son dustbag.

600 / 800 €

113.

LOUIS VUITTON « Saint-Cloud ».

Sac en toile monogramme et cuir naturel, doublure en cuir grainé marron, bandoulière réglable.

Etat d'usage, patine sur le cuir, doublures de poches dégradées.

Haut. : 21 cm - Larg. : 25 cm - Prof. : 6 cm

Accompagné de son dust bag.

150 / 250 €

114.

LOUIS VUITTON « Duomo ».

Sac en toile damier ébène et cuir marron, doublure en suédine rouge, bijouterie en métal doré, tirette, clochette, cadenas et clef.

Bon état, usures sur les joncs.

Haut. : 21 cm - Larg. : 29 cm - Prof. : 14 cm

Accompagné d'une boîte de la maison.

500 / 700 €

115.

LOUIS VUITTON « Arbus ».

Valise semi-rigide en toile enduite monogramme et cuir naturel, doublure en toile crème comportant une plaque de séparation, fermeture par double système zippé, porte-nom.

Datée de 1970.

Etat d'usage, frottements et salissures aux angles, aux sangles et à la poignée.

Haut. : 55 cm - Larg. : 79 cm - Prof. : 25 cm

250 / 350 €

116.

LOUIS VUITTON « KEEPALL.55 ».

Sac de voyage en toile monogramme et cuir naturel, doublure en tissu marron, fermeture par système zippé, attache poignée et porte-nom.

Bon état, quelques usures et traces sur le cuir.

Haut. : 29 cm - Larg. : 55 cm - Prof. : 25 cm

300 / 500 €

117.

LOUIS VUITTON « Saumur ».

Besace en toile monogramme et vache naturelle, doublure en tissu marron, fermeture par sangles.

Bon état, légères usures.

Haut. : 30 cm - Larg. : 40 cm - Prof. : 18 cm

300 / 500 €

111





112

115

113

109

114

116

117

Montres



118

118.

Montre bracelet, boîtier en platine 850 millièmes oblong serti de diamants et saphirs calibrés, cadran argenté (piqué) à chiffres arabes et minuterie chemin de fer, couronne ornée d'un cabochon de pierre bleue, bracelet en or gris 750 millièmes à maille polonaise, fermoir à glissière sécurisé (postérieur).

Mouvement mécanique à remontage manuel.

Boîtier époque Art déco vers 1920, bracelet postérieur.

Poids total estimé des diamants : 0,40 ct

Dim. du boîtier : 23 x 14 mm - Long. du bracelet : 16 cm

Poids brut : 25,2 g

1 000 / 1 500 €

119.

Montre bracelet en platine 850 millièmes, boîtier ovale épaulé de maillons articulés entièrement sertis de soixante diamants taille brillant ancienne ou 8/8, les plus importants d'environ 0,20 ct pièce, cadran argenté (patiné) à chiffres arabes et minuterie chemin de fer, bracelet réglable en galon satiné noir (usures) et fermoir clip en or gris 750 millièmes.

Mouvement mécanique à remontage manuel.

Travail suisse époque Art déco vers 1920.

Poids total estimé des diamants : 1,70 ct

Dim. du boîtier : 25 x 15 mm

Poids brut : 22,7 g

1 000 / 1 400 €



119



120

120.

VULCAIN.

Montre bracelet, boîtier en platine 850 millièmes rectangulaire, cadran argenté (piqué) à chiffres arabes et minuterie chemin de fer, lunette sertie de quarante-deux diamants taille brillant ancienne ou baguette, bracelet en or gris 750 millièmes à maille vannerie arrondie, fermoir clip.

Mouvement mécanique à remontage manuel (trace d'oxydation, à réviser).

Cadran et mouvement signés.

Epoque Art déco vers 1930.

Poids total estimé des diamants : 0,80 ct

Dim. du boîtier : 2,5 x 1,1 cm - Long. du bracelet : 7 cm

Poids brut : 30 g

1 300 / 1 500 €



121



122



123



124

121.

VALMON « Tulipe ».

Montre bracelet en or rose 750 millièmes, boîtier rond, cadran argenté (piqué) à index bâtons, bracelet rigide à maille tubogaz se terminant par une boule en or.

Mouvement mécanique à remontage manuel (à réviser).

Années 1950.

Cadran, dos et couronne signés.

Diam. du boîtier : 18 mm - Tours de poignet : 15 cm (flexible)

Poids brut : 16,8 g

450 / 650 €

122.

Bagne en or rose 750 millièmes, surmontée d'une montre, boîtier rond, cadran argenté (piqué) appliqué de chiffres arabes.

Mouvement mécanique à remontage manuel (à réviser).

Diam. du boîtier : 18 mm - Doigt : 56

Poids brut : 14,6 g

350 / 450 €

123.

PIAGET pour JEAN ETE.

Réf. 1304 A6.

Montre bracelet de dame en or gris 750 millièmes, boîtier rectangulaire, lunette sertie de diamants taille brillant, remontoir au dos, cadran or gris motif 'écorce', index bâton peints, bracelet intégré en or gris à motif 'écorce', boucle simple.

Mouvement mécanique, type duoplan, cal. 2P.

Cadran, boîtier, boucle et mouvement signés.

Fond de boîte gravée « Jean Eté ».

M. O. : G. Lohac, importateur officiel de Piaget pour la France.

Numérotée 118'067.

Vers 1965.

Dim. du boîtier : 19 x 9 mm - Long. : 16,5 cm

Poids brut : 42,3 g

2 000 / 3 000 €

124.

OMEGA DE VILLE.

Montre bracelet en or jaune 750 millièmes, boîtier carré, cadran rond, doré et guilloché appliqué d'index bâtons, bracelet ruban à maille pressée et amatie (légères déformations), fermoir clip.

Mouvement mécanique à remontage manuel.

Cadran, fond, couronne, mouvement et boucle signés.

Fond n° 1011 8234 et mouvement n°30641477 calibre 620.

Travail suisse années 1960.

Dim. du boîtier : 20 x 20 mm - Long. du bracelet : 18 cm

Poids brut : 61,1 g

Accompagnée de son écrin signé (usures).

2 500 / 3 000 €

125.

JAEGER LECOULTRE.

Pendulette squelette de bureau en laiton doré en forme d'étrier, cadran muet.

Mouvement mécanique à remontage manuel dit « baguette ».

Verre et mouvement signés.

Fond n° 3 215 005.

Haut. : 15,5 cm – Larg. : 12,5 cm – Prof. : 4 cm

300 / 500 €

126.

OMEGA.

Montre bracelet en or rose 750 millièmes, boîtier rond, cadran argenté à chiffres arabes alternés d'index bâtons et minuterie chemin de fer, bracelet en cuir noir façon croco et boucle ardillon en métal doré (rapportés).

Mouvement mécanique à remontage manuel.

Cadran et mouvement signés.

Mouvement n° 15001189 calibre 283.

Vers 1950.

Diam. du boîtier : 34 mm

Poids brut : 39,1 g

400 / 500 €



125



126



127



128



129



130

127.

OMEGA.

Montre bracelet en or jaune 750 millièmes, boîtier rectangulaire, cadran doré (patiné) à index bâtons, bracelet également en or à maille milanaise aplatie (menue restauration), fermoir à clip.

Mouvement mécanique à remontage manuel.

Cadran, mouvement et boucle signés.

Fond n° 838571 8097 et mouvement n°22440220 calibre 620.

Années 1950-1960.

Dim. du boîtier : 26 x 22 mm - Long. du bracelet : 18 à 18,5 cm

Poids brut : 61,1 g

2 600 / 3 000 €

128.

OMEGA.

Montre bracelet en or jaune 750 millièmes, boîtier carré, cadran doré à chiffres romains (piqûres et légère déformation), bracelet en cuir noir lisse (usé et rapporté), boucle ardillon en métal doré.

Mouvement mécanique à remontage manuel.

Cadran, fond, couronne, mouvement et boucle signés.

Fond n° 111 3508 et mouvement n° 24097096 calibre 620.

Années 1950-1960.

Dim. du boîtier : 26 x 26 mm

Poids brut : 26,3 g

500 / 700 €

129.

UNIVERSAL.

Réf. 7011.

Montre bracelet en or jaune 750 millièmes sur cuir, boîtier rectangulaire, cadran noir, index plot, bâton et chiffre appliqués, petite seconde, bracelet cuir avec boucle ardillon rapportée.

Mouvement mécanique, forme tonneau, cal. 240.

Cadran, boîtier et mouvement signés.

Numérotée 684510.

Années 1940.

Dim. du boîtier : 37 x 21 mm

Poids brut: 26,1 g

800 / 1 200 €

130.

BAUME ET MERCIER.

Montre bracelet, boîtier extra-plat rond en or jaune 750 millièmes, cadran argenté et guilloché chiffres romains et minuterie perlée (usures aux aiguilles), bracelet de cuir noir et boucle ardillon en métal doré (usés et rapporté).

Mouvement quartz (à réviser).

Cadran, fond, couronne et mouvement signés.

Dos n°15600 1720915 et mouvement n°210 001.

Vers 1980.

Diam. du boîtier : 32 mm

Poids brut : 27 g

Accompagnée de son écrin (usures).

600 / 800 €



131.

BREGUET « Type XX » ESSO n° 3054.

Vendue le 21 novembre 1957 pour le prix de 44.100 Frs et offerte à un des trois vainqueurs du 28ème Rallye de Monte-Carlo en 1959.

Montre bracelet en acier sur cuir avec chronographe trois compteurs et fonction 'retour en vol', modèle de « Première Génération », boîtier rond en acier brossé, fond vissé, cache poussière, lunette tournante bidirectionnelle graduée, couronne droite, poussoirs pompe (manque le dessus de celui du bas), cadran noir grené, index chiffres arabes et aiguilles luminescents, graduation extérieure des secondes, totalisateurs des 15 minutes plus gros à 3h, des 12 heures à 6 h et petite seconde à 9h, bracelet cuir avec boucle ardillon en acier (rapportée).

Mouvement mécanique à roue à colonnes, 14-lignes, Valjoux 225 avec « retour envol ».

Cadran signé.

Fond gravé « Esso » et n° 3054.

Diam. du boîtier : 38,3 mm

Accompagnée de son certificat Breguet, confirmation de l'Automobile Club de Monaco avec copie de photos d'archives.

15 000 / 20 000 €



Histoire du modèle type XX : Breguet et l'aviation

Nul besoin de présenter le génie horloger de la famille Breguet qui remonte à 1775, famille instigatrice d'inventions historiques et de complications d'avant-garde. Elle compte aussi dès la fin du XIX^e siècle parmi ses membres, des acteurs qui se consacrent à d'autres domaines d'expertise en plein essor, que sont l'électrique, les instruments scientifiques et l'aviation. Une proximité entre l'horlogerie et ces disciplines émane ici du développement de nouvelles technologies, qui se nourrissent et se répondent ; une émulation lisible dans l'histoire même de la maison Breguet.

En effet, à la fin de la Première Guerre Mondiale, où la France s'est érigée au premier rang de l'industrie aéronautique, Breguet travaille à la production de montres d'aviateurs, ainsi que de chronographes destinés aux tableaux de bord des avions. Alors que la manufacture horlogère œuvrait déjà pour la Marine Nationale, ce sont les pilotes de l'Armée de l'air qu'elle équipe. Plus encore dans les années 1950, l'Armée de l'air lui commande des montres correspondant à une charte esthétique et technique adaptée aux besoins des pilotes en vol à l'aveugle. Il s'agit particulièrement de la fonction retour de vol dite «flyback», où une pression sur un bouton relance le chronographe à zéro, permettant les calculs précis nécessaires à la navigation. Cette montre destinée à un usage militaire intégra ainsi l'équipement des pilotes de l'Armée de l'Air française, du Centre d'Essais en Vol tout comme de l'Aéronautique Navale de 1955 à 1960. Ce chronographe type XX si prisé fut alors édité par la maison Breguet à usage civil.

Histoire particulière : récompense au vainqueur du Rallye de Monte-Carlo de 1959

Bien que le Type XX de Première Génération soit le modèle emblématique des montres de pilote, à vocation civile, militaire ou pour l' « aéronautique navale », il est moins fréquent de le voir associé au monde automobile. Pourtant deux sociétés pétrolières, Shell et Esso, ont passé commande de modèles Type XX. Au total 35 pièces pour « Esso Standard » (nom de la société à l'époque), ont été acquises entre 1955 et 1963, pour être offertes aux vainqueurs de compétitions automobiles dont la société est partenaire. Cette Breguet type XX fut vendue à Esso Standard le 21 novembre 1957 au prix de 44 100 Francs.

Ici elle fut offerte à Monsieur Claude Desrosiers, l'un des trois pilotes vainqueurs de la 28^e édition du Rallye Monte-Carlo de janvier 1959, qui concourra aux côtés de Monsieur Paul Coltelloni et de Monsieur Pierre Alexandre. C'est au volant de la Citroën ID 19 achetée personnellement par Monsieur Coltelloni en décembre 1958, en teinte écaille blonde avec un intérieur mordoré, qu'ils remportèrent la prestigieuse course de Paris à Monte-Carlo, voiture numérotée 176 pour l'occasion.

Cette montre Breguet type XX particulière s'avère alors une pièce historique tant d'un point de vue horlogerie, que d'un point de vue automobilia. Provenant directement de la fille de Monsieur Claude Desrosiers, elle aurait pu être oubliée par ses héritiers car dissimulée dans le coffrage de la baignoire de la maison familiale. Nul doute qu'elle saura se faire remarquer par les plus fins des collectionneurs.

Deux montres relatives aux sports automobiles sont connues pour être passées aux enchères :
- une Breguet type XX vendue le 5 mai 1960, commémorant la victoire de Jacky Brabham au championnat du monde de Formule 1 en 1959, portant l'inscription au dos « Esso J.B. Champion du Monde 1959 »,
- une Breguet Type XX n° 3065 vendue au n° de lot 390, chez PESCHETEAU BADIN avec l'expertise du cabinet SC E & S Portier assisté d'Ader Watches, le 26 mars 2018 qui appartenait à un des copilotes de Monsieur Desrosiers, Monsieur Pierre Alexandre. La montre au cadran dit « tropical » et qui portait au dos l'inscription « XXVIII^e RALLYE 1^{er} Classt. General ALEXANDRE COLTELLONNI DESROSIERIS sur CITROEN ID 19 » a été acquise par le Musée Breguet.



Messieurs Paul Coltelloni, Pierre Alexandre et Claude Desrosiers
au volant de la Citroën IS 19.



Publicité Yacco,
sponsor de Coltelloni.

3 jours, 4 000 km, 60 km/h en moyenne imposée, 321 voitures s'affrontent.

Place Vendôme, le 19 janvier 1959 à 2h du matin : départ de la course.

« Claude Desrosiers (trente-et-un ans, père d'un garçon et de deux filles) reste pelotonné sur lui-même, absorbant de temps à autre quelques gouttes d'un bouteille de Schoum : le copilote, victime d'une crise de foie, a 40° de fièvre. »

« A Boulogne, Desrosiers, à coup de bouteille de Schoum, émerge de son inconscience. Il est en état de tenir le volant maintenant. C'est un grand beau garçon aux cheveux de jais, brocheur de son état, dont l'affaire de famille occupe trente ouvriers, boulevard de Belleville, à deux pas des bureaux de l'ami Coltelloni. »

« Le secret de leur réussite, qui pourrait être celle de M. Toutlemonde, réside dans leur chaleureux climat d'amitié, qui tout au long de leur randonnée de Paris à Monte-Carlo, par Gérardmer, Boulogne, Bourges, Le Puy, Saint-Cloud et Chambéry, ne cessa de régner entre eux. »

Extrait de l'article d'un journal non identifié de l'époque intitulé « Trois hommes dans une voiture ».

Bibliographie :

Emmanuel BREGUET, « Type XX », 2022, p. 43.

Mara CAPPELLETTI, « Le Temps, une affaire de style – Montres d'exception de 1900 à nos jours », Edition Ouest-France, 2022, p.144-145.

Emmanuel LACROIX et Thierry GASQUEZ, « 100 Montres cultes », Solar Editions, 2018, p. 48-49.

Page du blog « Nuancier DS » par le docteur Danche consacrée au 28ème Rallye de Monte-Carlo en 1959.



Monsieur Claude Desrosiers.



L'équipe faisant le plein durant la course.



Remise du trophée par la Princesse et le Prince de Monaco.



Le sourire des vainqueurs.



132

132.

ROLEX « Lady Datejust ».

Réf. 69173.

Montre bracelet de dame en or jaune 750 millièmes et acier, boîtier en acier, fond vissé, couronne vissée et lunette cannelée en or jaune, cadran blanc, index appliqués, points de tritium, seconde centrale et guichet dateur, bracelet Rolex « Jubilee » or et acier, boucle déployante en acier.

Mouvement automatique, cal. 2135.

Cadran, boîtier et mouvement signés.

Numérotée S 369'859, bracelet réf. 62523D18/468B et boucle S11 (1994).

Vendue en 1995.

Diam. du boîtier : 26 mm

Poids brut : 55,1 g

Accompagnée de son certificat d'origine (achat St Barthelemy).

1 800 / 2 200 €



133

133.

ROLEX « Oyster Perpetual ».

Réf. 67188.

Montre bracelet de dame en or jaune 750 millièmes, boîtier couronne et fond vissés, lunette lisse (à refixer), cadran bleu, index appliqués, points de tritium, seconde centrale (en l'état, sans bracelet).

Mouvement automatique, cal. 2130 (à réviser).

Cadran, boîtier et mouvement signés.

Numérotée S 153'616.

Vers 1994.

Diam. du boîtier : 26 mm

Poids brut : 28,3 g

1 000 / 1 500 €



134

134.

ROLEX « Lady Datejust ».

Réf. 69173.

Montre bracelet de dame en or jaune 750 millièmes, acier et diamants, boîtier rond en acier, couronne en or et fond vissés, lunette cannelée en or jaune, cadran bleu soleillé, index diamants, points de tritium, seconde centrale et guichet dateur, bracelet Rolex « Jubilé » en acier et or jaune, boucle déployante en acier.

Mouvement automatique.

Cadran, boîtier, mouvement, bracelet et boucle signés.

Numérotée X287567 et bracelet réf. 62523D-18.

Vendue en 1993.

Diam. du boîtier : 26 mm

Poids brut : 55,2 g

Accompagnée de son écrin, porte carte, certificat (achat Guérin, Paris), calendrier 1993, carte de service Rolex (Printemps Haussmann, 2019) et 3 maillons supplémentaires.

3 000 / 4 000 €

135.

PATEK PHILIPPE « Quantième annuel ».

Réf. 5146J.

Montre bracelet en or jaune 750 millièmes sur cuir avec jour, mois, date, phases de lune et indication de la réserve de marche, boîtier tonneau, fond vissé saphir, cadran crème, index bâton et chiffres appliqués en or, minuterie chemin de fer extérieure, indication de jour et du mois par aiguilles avec deux cadrans auxiliaires, guichet dateur à 6h, ouverture pour les phases de la lune et indication de la réserve de marche à midi, seconde centrale, bracelet cuir avec boucle déployante en or jaune.

Mouvement automatique, cal. 315 S IRM QA LU, balancier Gyromax, 355 pièces, 36 rubis, poinçon de Genève, masse en or, N° 3'420'946.

Cadran, boîtier, mouvement et boucle signés.

Numérotée et boîtier n°4'319'345.

Date de production et de vente en attente de l'extrait d'archive (probablement vers 2006).

Diam. du boîtier : 39 mm

Poids brut : 92,4 g

Extrait des Registres en cours d'élaboration.

Notes : Le Quantième Annuel reconnaît tous les mois de 30 ou 31 jours, mais pas le mois de février et doit être ajusté une fois par an le 1er mars. Mécanisme breveté en 1996 par Patek : brevet CH 685585, étanche 25 m.

20 000 / 30 000 €



136.

CARTIER « Colisée ».

Réf. 1980 1.

Montre bracelet de dame en or jaune 750 millièmes, boîtier rond à double attache, fermeture à vis, cadran argenté, index chiffres romains peints, aiguilles glaive en acier bleui, bracelet formé de cinq rangs de perles en or, boucle déployante invisible et signée.

Mouvement quartz.

Signée et numérotée C13942.

Années 1990.

Diam. 24 mm – Tour de poignet : 15 cm + 1,6 cm.

Poids brut : 53,3 g (avec les maillons supp.)

Accompagnée de 16 mm de maillons supplémentaires et d'un écrin Cartier.

3 500 / 4 500 €



136

137.

CARTIER « Tank Must ».

Montre bracelet, boîtier rectangulaire en argent vermeil 925 millièmes (légères usures et rayures), fermeture à vis, cadran blanc crème (insolé) à chiffres romains et chemin de fer, couronne ornée d'un cabochon bleu, bracelet en cuir marron et boucle déployante en plaqué or (rapportés et usés).

Mouvement quartz (pile neuve).

Cadran, dos et mouvement signés.

Dos n° 59059 5057001, fond n°59585 et mouvement n° 057.

Dim. du boîtier : 28 x 20 mm

Poids brut : 21,8 g

Accompagné de son écrin.

300 / 400 €



137

138.

MUST de CARTIER « Vendôme ».

Montre bracelet, boîtier rond en argent vermeil 925 millièmes (oxydation), boîtier rond, cadran gris et blanc appliqué de chiffres romains et d'une minuterie chemin de fer, couronne ornée d'une pierre bleue en cabochon, bracelet en cuir façon croco noir (usures) et boucle déployante en métal doré.

Mouvement à quartz (non ouvert, à réviser).

Cadran, dos, cuir et boucle signés.

Dos n°058082 590003.

Diam. du boîtier : 29 mm

Poids brut : 29,1 g

Accompagnée de son écrin.

400 / 600 €



138



139

139.

CARTIER « Panthère ».

Réf. 8057915.

Montre bracelet de dame en or jaune 750 millièmes et diamants, boîtier carré, fermeture à vis, lunette et anses serties d'une double rangée de diamants taille brillant, cadran argenté, index chiffres romains peints, minuterie chemin de fer intérieur, aiguilles glaive en acier bleui, bracelet or jaune, boucle déployante invisible.

Mouvement quartz.

Cadran, boîtier, mouvement et boucle signés.

Numérotée 05222.

Années 1990.

Diam. du boîtier : 22 mm - Tour de poignet : 14 cm env.

Poids brut : 63,3 g

Accompagnée du certificat vierge et mode d'emploi.

8 800 / 12 000 €

140.

CARTIER « Panthère ».

Réf. 107000M.

Montre bracelet de dame en or jaune 750 millièmes et diamants, boîtier carré, carrure en or poli et fond en or satiné, fermeture à vis, lunette et anses serties d'une double rangée de diamants taille brillant, cadran crème, index chiffres romains peints, minuterie chemin de fer intérieur, aiguilles glaive en acier bleui, bracelet or jaune, maillons serties et à la naissance du bracelet et sur 5 maillons extérieurs de chaque côté, boucle déployante invisible et signée.

Mouvement quartz.

Signée et numérotée 006012.

Vendue en 1992.

Diam. du boîtier : 22 mm - Tour de poignet : 15,5 cm env.

Poids brut : 62,8 g

Accompagnée d'un écrin Cartier, certificat (achat Hong Kong) et mode d'emploi.

9 000 / 12 000 €



140

141.

CHOPARD « Happy Sport ».

Pendulette de bureau en acier rosé, boîtier rond, cadran blanc à décor rayonnant et tourbillonnant à chiffres romains, index bâtons et une minuterie chemin de fer, couronne sertie d'une pierre bleue facettée, pied au dos mobile.

Mouvement quartz (non ouvert).

Cadran et dos signé.

Dos n° L800141.

Collection actuelle.

Diam. : 79 mm

Accompagnée de son écrin, surboîte et livrets de la maison.
200 / 300 €

142.

CHOPARD « Happy Sport ».

Montre bracelet, boîtier rond en acier et or rose 750 millièmes, fond squelette, cadran appliqué d'une pièce de nacre, à chiffres romains, index bâtons, minuterie chemin de fer, cinq diamants taille brillant moderne mobile, couronne sertie d'une pierre bleue, bracelet de cuir noir façon croco, boucle ardillon en acier.

Mouvement mécanique à remontage automatique.

Cadran, dos, mouvement, bracelet et boucle signés.

Dos n°8573 4237748 et mouvement n°185478 calibre 90.01-C.

Collection actuelle.

Diam. du boîtier : 30 mm - Long. : 14,5 à 18 cm

Accompagnée de son écrin et surboîte.

2 000 / 3 000 €

142bis.

PERRELET « Diamond Flower ».

Montre bracelet, boîtier rond en acier, lunette sertie de diamants taille brillant moderne, cadran nacré bleu à décor de pétales bleus, élément mobile et central dessinant des pétales par endroits sertis de diamants et de saphirs taille ronde, couronne ornée d'un cabochon bleu, bracelet en cuir façon croco bleu et boucle papillon en acier (longueur réglable, infime usure).

Cadran, fond, mouvement, bracelet et boucle signés.

Fond n° A2037/A0041, mouvement n° B5/B139 et fermoir n° BOU-A0005.

Achat daté de 2009, année de lancement du modèle.

Mouvement mécanique à remontage automatique (révision récente).

Diam. du boîtier : 38 mm - Long. : 15 à 19,5 cm

Accompagnée de son écrin, surboîte et papiers.

1 600 / 2 000 €



141



142



143

143.

HERMÈS « Arceau Cavale ».

Montre bracelet, boîtier rond en acier, lunette sertie de cinquante-six diamants taille brillant moderne, cadran muet laqué noir décoré d'un profil de cheval, couronne ornée d'un cabochon noir, bracelet en cuir croco noir et boucle ardillon en acier.

Mouvement à quartz (non ouverte).

Cadran, dos, bracelet et boucle signés.

Dos n° 3447232.

Modèle créé en 2018.

Poids total estimé des diamants : 0,28 ct

Diam. du boîtier : 28 mm - Long. du bracelet : 16 cm à 19,5 cm

Accompagnée d'une pochette de la maison et d'un clou de fer à cheval.

1 200 / 1 500 €



144

144.

EBEL.

Montre bracelet en or jaune 750 millièmes, boîtier rond, lunette sertie de quarante diamants taille 8/8, cadran ivoire à chiffres romains, bracelet également en or à maillons façon écailles, fermoir clip.

Mouvement quartz.

Cadran et boucle signés.

Dos n°11115059 et 866901.

Années 1980.

Poids total estimé des diamants : 0,20 ct

Diam. du boîtier : 25 mm - Long. du bracelet : 15 cm

Poids brut : 53,9 g

2 000 / 3 000 €



145

145.

DIOR.

Montre bracelet en acier, boîtier rectangulaire souligné de vingt-deux diamants taille brillant moderne, cadran appliqué de nacre et muet, couronne ornée d'un cabochon noir, large bracelet à maille géométrisée, boucle papillon.

Mouvement à quartz (pile neuve).

Cadran, dos et boucle signés.

Dos n°D72-1011 BS 4958 et mouvement ETA n°280 002.

Dim. du boîtier : 20 x 14 mm

Tour de poignet : 17,5 cm

300 / 500 €

146.

ROLEX « Submariner ».

Réf. 16610.

Montre bracelet de plongée en acier, étanche 300 m, boîtier à couronne et fond vissé, lunette tournante unidirectionnelle avec insert alu noir gradué, sticker vert sur le fond (usé), cadran noir, index cerclés et aiguilles tritium, seconde centrale et guichet dateur, bracelet Rolex « Oyster » en acier (ce n'est pas le bon bracelet, normalement réf. 93150), boucle déployante.

Mouvement automatique, cal. 3135.

Cadran, boîtier et mouvement signés.

Numérotée S497187, bracelet réf. 78368 / 501 B et boucle R1 (1993).

Produite vers 1993.

Diam. du boîtier : 40 mm - Tour de poignet : 18,5 env.

Accompagnée d'un écrin Rolex.

6 000 / 8 000 €

147.

OMEGA « Seamaster Co-Axial Aqua Terra ».

Montre en acier, boîtier rond à fond squelette, cadran noir mate et strié, index bâtons, minuterie chemin de fer, trotteuse centrale, guichet dateur à 3h, bracelet en acier et boucle papillon.

Mouvement mécanique à remontage automatique (non ouvert).

Cadran, dos, couronne, mouvement et boucle signés.

Dos n° 85208979, mouvement n° 85208979 calibre 8500, bracelet n°986 et boucle n°1587/986.

Années 2010.

Diam. du boîtier : 37 mm - Tour de poignet : 18 cm

Accompagnée de son écrin, surboîte, livret et cartes de garantie indiquant l'achat auprès de la Joaillerie VANNUCCI à BASTIA.

2 500 / 3 000 €

146



147



Bijoux



148

148.

Broche pendentif en or jaune 750 millièmes, figurant une chimère inscrite dans un cercle, ponctuée d'un diamant taille ancienne d'environ 0,10 ct (manque), fermoir à pompe et deux petits anneaux au revers.

Deuxième moitié XIX^e siècle.

Haut. : 3,5 cm – Larg. : 3 cm

Poids brut : 9,1 g

600 / 800 €



149

149.

Bague en or rose 585 millièmes et argent 800 millièmes, chaton ovale centré d'un diamant taille ancienne sur un chaton ovale orné d'émail turquoise (menus chocs) sur fond guilloché et rayonnant, dans un entourage de douze diamants taille ancienne.

Fin du XVIII^e siècle.

Poids total estimé des diamants : 0,65 ct

Doigt : 50 – Poids brut : 4,9 g

500 / 700 €



150

150.

Deux épingles à cravate en or jaune 750 millièmes, l'une à décor d'un aigle aux ailes déployées retenant une perle probablement fine, sculptée sur ses deux faces, l'autre ornée de trois demi-perles dans un losange.

Travail français fin XIX^e siècle.

Diam. des perles : 1,5 mm à 2,8 mm

Haut. : 8 cm et 6 cm – Larg. : 2 cm et 1 cm

Poids brut total : 3,9 g

120 / 150 €



151

151.

Bague dite de « sentiment » en or jaune 585 millièmes, chaton rectangulaire à pans coupés et pivotant, ornée sur une face d'une miniature sur ivoire et sous verre, figurant un jeune homme en buste, et gravé sur l'autre face « il est tout amoy » joint au chiffre « JVC » (anneau légèrement déformé).

Fin du XVIII^e siècle.

Dim. du chaton : 2,6 x 1,6 cm.

Doigt : 50 – Poids brut : 7,1 g (net 2,5 g)

300 / 400 €

CITES – Objet composé en partie d'ivoire d'Elephantidae spp.

Conformément aux dispositions de la réglementation en vigueur sur le territoire de l'Union (Règlement (UE) n° 2021/2280 du 16/12/21), l'objet sera délivré à l'acquéreur avec son Certificat Intracommunautaire N° FR2509200539-K en date du 21/03/2025.

En cas de sortie du territoire européen, un certificat de réexportation, à la charge de l'acquéreur, sera nécessaire. Ce dernier doit également se renseigner au préalable sur la législation en vigueur dans le pays de destination.



152

152.

Pendentif face-à-main en or jaune 585 millièmes, l'extérieur entièrement orné d'émail polychrome, figurant deux scènes galantes (éclats sur une face), l'intérieur présentant le portrait d'une élégante dans le goût 1^{er} Empire peint sur ivoire, en face d'un miroir (miroir piqué, manque des vis, ouverture grippée).

Début XIX^e siècle.

Diam. : 5,3 cm – Poids brut : 64,7 g

1 500 / 2 000 €

CITES – Objet composé en partie d'ivoire d'Elephantidae spp.

Conformément aux dispositions de la réglementation en vigueur sur le territoire de l'Union (Règlement (UE) n° 2021/2280 du 16/12/21), l'objet sera délivré à l'acquéreur avec son Certificat Intracommunautaire N° FR2509200743-K en date du 09/05/2025.

En cas de sortie du territoire européen, un certificat de réexportation, à la charge de l'acquéreur, sera nécessaire. Ce dernier doit également se renseigner au préalable sur la législation en vigueur dans le pays de destination.



153

154

153.

Broche en or jaune 750 millièmes, présentant un portrait émaillé polychrome d'une élégante dans un entourage de guirlande en argent 800 millièmes serti de petits diamants taille rose, fixé sur fond émaillé bleu roi, monture formée de guirlandes de feuilles de chêne et glands, ponctuée de demi-perles probablement fines, des chaînes en maille vénitienne et pompons en pampille à la manière de passementeries (menues éclat à l'émail au revers), XIX^e siècle.

Haut. : 10 cm - Larg. : 6 cm - Poids brut : 39,4 g
1 500 / 2 000 €

154.

Collier rivière en or jaune 750 millièmes orné d'une succession de vingt-trois améthystes taille ovale en chute (infimes restaurations à certaines articulations), fermoir à cliquet et chaînette de sécurité.

Paris 1819-1838 (tête de bélier).
Dim. des améthystes : 11,6 x 9,3 x 4,8 à 20 x 16,8 x 9,4 mm
Poids total estimé des améthystes : 180 ct
Long. : 40 cm - Larg. : 1,7 cm - Poids brut : 47,8 g
2 000 / 3 000 €

155.

Paire de boutons d'oreille en or jaune 750 millièmes ornée d'améthystes taille ovale d'environ 3,50 ct chacune (menus manques à quelques griffes), attaches Alpa. Élément XIX^e siècle remonté plus tardivement en boutons d'oreille.

Haut. : 1,1 cm - Larg. : 0,9 cm
Poids brut : 3 g
250 / 350 €

156.

Broche en or jaune 750 millièmes ornée d'une médaille au profil d'Alexandre le Grand, la monture à décor de granulations. Travail français vers 1900.

Signée TAIRAC
Haut. : 2,9 cm - Larg. : 3,3 cm - Poids : 7,4 g
350 / 450 €

157.

Bracelet en or jaune 750 millièmes, à huit maillons ovales, ajourés et sculptés finement de bouquets floraux et de guirlandes feuillagées, fermoir à cliquet.

Travail français fin XIX^e siècle.
Long. : 18,9 cm - Larg. : 0,8 cm
Poids brut : 15,5 cm
450 / 650 €



155



156



157



158

158.

Broche pendentif en argent 800 millièmes et or rose 750 millièmes figurant une étoile sertie en son centre d'un diamant taille brillant ancienne d'environ 0,20 ct et de quarante-trois diamants taille rose, bélière amovible, fermoir à pompe (rapportée) et bélière amovible (restauration au dos au fermoir).

Travail français fin XIX^e siècle.

Poids total estimé des diamants : 0,95 ct

Haut. : 4 cm – Haut. avec bélière : 5,5 cm – Larg. : 4 cm

Poids brut : 20,1 g

1 000 / 1 500 €



159

159.

Icône de voyage de deux faces « Vierge Feodorovskaya » et « Ange gardien », tempera sur bois, sertie dans une monture en argent 800 millièmes.

Russie, XIX^e siècle.

Haut. : 6,5 cm – Larg. : 4,9 cm (A.B.E)

Poids brut : 18 g

80 / 120 €



160

160.

Broche pendentif en or rose 750 millièmes et argent 800 millièmes, sertie de soixante-douze diamants taille rose, figurant des ailes déployées dans un décor géométrique (manque l'élément en pampille).

Travail tunisien (entre 1905 et 1917).

Poids total estimé des diamants : 0,80 ct

Haut. : 3,2 cm – Larg. : 4,2 cm

Poids brut : 10 g

500 / 700 €



161

161.

Broche en or rose 750 millièmes et argent 800 millièmes figurant une aigrette, ornée de deux pierres rouge taille ovale et poire, de quinze diamants taille brillant ancienne.

Vers 1900.

Poids total estimé des diamants : 0,50 ct

Haut. : 2,5 cm – Larg. : 2,3 cm

Poids brut : 5 g

200 / 300 €



162

162.

Bague Duchesse en or rose 750 millièmes et argent 800 millièmes sertie d'un rubis taille ovale d'environ 0,60 ct (indication de traitement), de deux diamants taille ancienne et de quinze diamants taille rose (manque un petit, menuie déformation et restauration à l'anneau).

Vers 1900.

Poids total estimé des diamants : 0,15 ct

Doigt : 51- Poids brut : 2,9 g

350 / 450 €



163.

Collier composé d'un rang de quatre-vingt-dix perles fines et trois perles de culture en chute (légères usures et chocs), fermoir cliquet en platine 850 millièmes orné de trente diamants taille rose, chaînette de sécurité.

Long. : 53 cm

Poids brut : 15,6 g

Collier certifié du Laboratoire Français de Gemmologie attestant quatre-vingt-dix perles fines, d'origine eau de mer, de forme ronde, arrondie, bouton et ovale, sans indication de traitement, couleur doré clair, et trois perles de culture.

Diam. des perles : 3,1 - 8,1 mm env.

2 500 / 3 500 €

164.

Broche pendentif en argent 800 millièmes et or rose 585 millièmes, figurant des volutes habitées de trèfles, entièrement sertie de quatre-vingt-un diamants taille brillant ancienne, un en pampille plus important d'environ 1,30 ct, ponctuée par endroits de perles boutons ou ovales probablement fines (non testées), système broche amovible et deux anneaux pour y accrocher une chaîne.

Fin XIX^e siècle.

Dim. du diamant principal : 7 - 7,1 x 4,4 mm

Diam. des perles : 4 à 4,7 mm

Poids total estimé des diamants : 2,80 ct

Haut. : 6 cm - Larg. : 4,7 cm

Poids brut : 21,3 g

2 000 / 3 000 €





165



166



167

165.

Bague en platine 850 millièmes centrée d'un corail peau d'ange taillé en pain de sucre (menues traces de colle), épaulé de seize diamants taille brillant ancienne et de deux diamants taille fantaisie.

Vers 1910.

Dim. du corail : 8,6 x 8,5 x 5,1 mm

Poids total estimé des diamants : 0,40 ct - Doigt : 49 - Poids brut : 4,1 g
600 / 800 €

166.

Bague solitaire en or gris sertie d'un diamant taille brillant moderne d'environ 0,55 ct.

Dim. du diamant : 5,20 - 5,23 x 3,2 mm - Doigt : 57 - Poids brut : 3 g
400 / 600 €



168



169

167.

Bracelet composé de cinq rangs de perles de culture en chute, au nombre de cent-quatre-vingt-dix, fermoir à cliquet en or jaune et gris 750 millièmes soulignés de treize diamants taille rose.

Dim. des perles : 4,9 à 8,2 mm

Poids total estimé des diamants : 0,25 ct

Long. : 20,5 cm - Larg. : 4 cm - Poids brut : 54 g
300 / 400 €

168.

Bague en platine et or gris 750 millièmes sertie d'un saphir taille ovale d'environ 1,55 ct dans un entourage de dix-huit diamants taille rose.

Vers 1910.

M. O. français : JB marteau.

Dim. du saphir : 8,7 x 6,1 x 3,8 mm - Doigt : 54 - Poids brut : 2,5 g
600 / 800 €

169.

Bague solitaire en or gris 750 millièmes sertie d'un diamant taille brillant ancienne d'environ 0,80 ct (menues égrisures au rondiste).

Dim. du diamant : 6,8 - 6,9 x 3,3 mm - Doigt : 56 - Poids brut : 3,8 g
600 / 800 €

170.

Broche barrette en or jaune 750 millièmes et platine 850 millièmes, présentant un nœud de rubans, serti de dix-huit diamants taille rose (manque un petit) et de trois diamants taille ancienne, le plus important d'environ 1,10 ct, fermoir à pompe (menue déformation).
Début XX^e siècle.

Dim. du diamant principal : 6,3 - 6,5 x 4,5 mm

Poids total estimé des diamants : 1,35 ct

Haut. : 6 cm - Larg. : 2 cm - Poids brut : 7 g
1 200 / 1 500 €



170



171



172



173

171.

Bague en platine 850 millièmes centrée d'un saphir taille émeraude d'environ 5 ct (légères égrisures) épaulé de deux diamants taille baguette.

M. O. français : N.S (partiel).

Dim. du saphir : 10,5 x 8 x 6,5 mm

Poids total estimé des diamants : 0,40 ct

Doigt : 54 - Poids brut : 5,1 g

2 000 / 3 000 €

172.

Bracelet jonc en platine 850 millièmes serti de quarante-trois saphirs taille carrée (égrisures, manque un) alternés de onze diamants taille ancienne, fermoir à cliquet sécurisé (menues usures).

Début XX^e siècle.

Poids total estimé des saphirs/diamants : 5,10/1,60 ct

Tour de poignet : 18 cm - Larg. : 0,5 cm

Poids brut : 13 g

800 / 1 200 €

173.

Bague en platine 850 millièmes sertie d'un saphir taille émeraude d'environ 4,40 ct épaulé de six diamants taille baguette (boules de resserrage à l'anneau).

M.O. français : A.L. lièvre.

Dim. du saphir : 11,5 x 8,1 x 4,6 mm

Poids total estimé des diamants : 4,70 ct

Doigt : 49 - Poids brut : 6 g

Saphir certifié par le Laboratoire GemParis comme étant d'origine Thaïlandaise et chauffé (S2-2).

2 000 / 3 000 €



174



175



176



177



178



179



180



181

179.

Bracelet jarretière en or 750 millièmes, alternant six rangs de maillons rectangulaires et cinq rangs perlés, fermoir à clip sécurisé permettant d'en régler le tour de poignet.

Travail marocain, milieu XX^e siècle.

Long. totale : 24 cm - Larg. : 2,5 cm

Poids : 76,9 g

4 000 / 5 000 €

180.

Broche barrette en or rose 750 millièmes présentant trois éléments rectangulaires, chacun serti d'un saphir taille émeraude, deux pesant environ 1,10 ct et le plus important 1,80 ct, fermoir à pompe (légère déformation à l'aiguille).

Années 1950.

Dim. des saphirs : 6,3 x 5,9 x 3 - 7,3 x 6,4 x 4 - 6,4 x 5,8 x 3,2 mm

Poids total estimé des saphirs : 4 ct

Haut. : 0,9 cm - Larg. : 5,3 cm

Poids brut : 14,4 g

1 500 / 2 000 €

181.

Bague de cocktail en or jaune 750 millièmes ornée d'une citrine taille émeraude d'environ 10,40 ct.

Année 1950.

Dim. de la pierre : 15,7 x 12,2 x 8,2 mm

Doigt : 49 - Poids brut : 10,4 g

450 / 550 €

182.

Broche clip en or jaune 750 millièmes et platine 950 millièmes, dessinée de fleurs et de volutes, sertie de quinze diamants taille 8/8 et de vingt-quatre saphirs synthétiques taille ronde, fermoir à pompe et double épingles.

Travail marocain années 1950.

Poids total estimé des diamants : 0,20 ct

Haut. : 4,5 cm – Larg. : 6 cm

Poids brut : 19,6 g

1 000 / 1 500 €



182

183.

Paire de clips d'oreille en or jaune 750 millièmes dessinée de cornes d'abondance, sertie de six diamants taille ancienne et de dix-huit saphirs synthétiques (un manque), fermoirs à bascule pour oreilles non percées.

Travail marocain années 1950.

Poids total estimé des diamants : 0,06 ct

Haut. : 3 cm – Larg. : 1,5 cm

Poids brut : 10,4 g

500 / 700 €



183

184.

Bague dôme en or rose 750 millièmes et platine 950 millièmes, centrée d'un saphir taille ovale d'environ 4 ct (légères égrisures) dans un entourage de quinze diamants demi-taille, monture ajourée.

Travail marocain années 1950.

Dim. du saphir : 9,2 x 7,2 x 7,8 mm

Poids total estimé des diamants : 0,50 ct

Doigt : 54 – Poids brut : 9,7 g

2 500 / 3 500 €



184

185.

Bague Pompadour en or jaune et gris 750 millièmes centrée d'un saphir taille ovale d'environ 3,90 ct dans un entourage de seize diamants taille brillant moderne.

Dim. du saphir : 9,5 x 8,2 x 5,1 mm

Poids total estimé des diamants : 1,58 ct

Doigt : 51 – Poids brut : 7,6 g

2 400 / 2 800 €



185

186.

Bracelet Tank en or jaune 750 millième à trois rangs de maillons sculpturaux, fermoir clip sécurisé d'une chaînette.

Années 1940.

M. O. français : B.F. chien.

Long. : 16,5 cm – Larg. : 2,2 cm

Poids : 85,8 g

4 200 / 4 800 €



186

187.

Collier en or jaune 750 millièmes composé d'un pendentif croix centré d'un diamant demi-taille d'environ 0,03 ct, retenu par une chaîne à maille corde, fermoir à ressort.
 Pendentif milieu XX^e siècle.
 Haut. du pendentif : 4 cm - Larg. : 2,5 cm
 Long. de la chaîne : 50 cm
 Poids brut total : 17,4 g
 800 / 1 200 €

188.

Bague Tank en or rose 750 millièmes centrée d'un diamant taille ancienne d'environ 0,30 ct, chaton sculptural et rayonnant.
 Travail français années 1940-1950.
 Doigt : 53 - Poids brut : 6,4 g
 350 / 450 €

189.

Bague en or jaune 750 millièmes et platine 850 millièmes, centrée d'une ligne de cinq diamants taille brillant ancienne, monture ajourée et dessinée de fils d'or.
 Travail français années 1950.
 Poids total estimé des diamants : 0,50 ct
 Doigt : 52 - Poids brut : 13,3 g
 400 / 600 €

190.

Bracelet en or rose 750 millièmes à maillons géométrisés et texturés, fermoir à clip.
 Années 1950.
 Long. : 20,5 à 21,5 cm - Larg. : 1,4 cm
 Poids : 22,9 g
 1 100 / 1 400 €

191.

Collier draperie en or jaune 750 millièmes à plusieurs rangs de maillons rectangulaires ornés de deux croissants de lune ajourés de feuilles, fermoir cliquet sécurisé.
 Années 1950.
 M. O. : SEIDNER et WEITH (actif de 1946 à 1958).
 Long. : 41 cm - Larg. : 4,5 cm
 Poids brut : 40,8 g
 2 200 / 2 500 €

192.

Bague en or rose 750 millièmes quadrilobée et ajourée, sertie de cinq diamants taille brillant ancienne.
 Années 1950.
 Poids total estimé des diamants : 0,47 ct
 Doigt : 58,5 - Poids brut : 6,1 g
 400 / 600 €



187



188



189



190



191

192

193.

Bracelet ruban en or rose 750 millièmes à trois rangs de maillons rectangulaires et facettés (menus chocs), fermoir à cliquet sécurisé.

Travail français années 1950.

Long. : 20,5 cm - Larg. : 1,8 cm

Poids : 41,1 g

1 800 / 2 200 €

194.

Bracelet Tank en or jaune 750 millièmes à maillons bombés (menus chocs), fermoir à clip sécurisé d'une chaînette.

Années 1940.

M. O. français : GD ou B roue.

Long. : 17,5 cm - Larg. : 2 cm

Poids brut : 55 g

1 500 / 2 000 €

193



194



195.

Bague en or gris 750 millièmes, ornée de neuf diamants taille ancienne, le plus important d'environ 0,30 ct, chaton en corolle formée de fils d'or.

Travail français années 1950.

Poids total estimé des diamants : 0,85 ct

Doigt : 53 - Poids brut : 6,6 g

600 / 800 €

196.

Bague solitaire en or gris 750 millièmes et platine 850 millièmes centrée d'un diamant taille brillant moderne d'environ 0,75 ct (infime éclat).

Dim. du diamant : 6 - 6,1 x 3,5 mm

Doigt : 58 - Poids brut : 4,6 g

800 / 1200 €

197.

Bague Toi et Moi en or gris 750 millièmes ornée de deux perles de culture, une grise et une rosée, épaulées de quatre diamants taille baguette.

Diam. des perles : 8,4 mm et 8,3 mm

Poids total estimé des diamants : 0,30 ct

Doigt : 55 - Poids brut : 6,6 g

400 / 600 €

198.

Broche en or gris 750 millièmes et platine 850 millièmes figurant un nœud ajouré et stylisé, serti de cinquante-neuf diamants taille brillant moderne et 8/8, fermoir à pompe (traces de soudures).

Travail français années 1950.

Poids total estimé des diamants : 2,65 ct

Haut. : 4,5 cm - Larg. : 4,7 cm

Poids brut : 16,6 g

1 000 / 1 500 €

199.

Bracelet en or gris 750 millième à quatre chaînes à maillons carrés amatis, présentant une fleur ornée de sept petits rubis taille ronde, fermoir à cliquet sécurisé.

Travail italien années 1950.

Diam. du fermoir : 15 cm - Long. : 20 cm

Poids brut : 30 g

1 600 / 1 800 €

200.

Bracelet ruban en or gris 750 millièmes à maille polonaise en partie filigranée et pressée, piqué de dix-huit diamants taille moderne, fermoir à clip.

Années 1960.

M. O. : Roger LEBENSTEIN (insculpation 1962).

Poids total estimé des diamants : 1,40 ct

Long. : 18 cm - Larg. : 1,7 cm

Poids brut : 57,3 g

2 500 / 3 000 €



195



196



197



198

199





200



201



202



203



204



205

201.

Paire de boutons de manchette carrés en or gris 750 millièmes amati et aux contours tressés, sertis en leur centre d'un diamant taille ancienne chacun, système à bascule.

Années 1960.

M. O. : Roger LEBENSTEIN (insculpation 1962).

Poids total estimé des diamants : 0,30 ct

Dim. des boutons : 1,9 x 1,9 cm

Poids brut : 25,3 g

1 200 / 1 500 €

202.

Bague en or gris 750 millièmes, ornée d'une importante perle de culture, dans un entourage de dix-neuf diamants taille brillant moderne, marquise et baguette, à décor d'une fleur.

Années 1960.

Diam. de la perle : 12,5 cm

Poids total estimé des diamants : 2,70 ct

Doigt : 52,5 - Poids brut : 11,3 g

600 / 800 €

203.

Broche en or gris 750 millièmes figurant des volutes soulignées de trente-deux diamants taille 8/8, fermoir à pompe.

Travail français années 1970.

Poids total estimé des diamants : 0,25 ct

Haut. : 2,4 cm - Larg. : 4,5 cm

Poids brut : 7,1 g

450 / 650 €

204.

Bague en or gris 750 millièmes sertie clos d'un rubis ovale d'environ 1,70 ct (indications de traitement) dans un entourage de seize diamants taille brillant moderne et baguette, chaton rectangulaire.

Dim. du diamant : 8,3 x 6,8 x 3,9 mm

Poids total estimé des diamants : 0,50 ct

Doigt : 54 - Poids brut : 19,6 g

1 000 / 1 500 €

205.

Broche pendentif en or gris 750 millièmes au motif de volutes stylisées, sertie de soixante-sept diamants taille brillant moderne et 8/8, retenue par une chaîne en or gris 750 millièmes à fine maille forçat, fermoir à ressort et bélière amovible.

Travail français années 1950.

Poids total estimé des diamants : 1,00 ct

Haut. de la broche : 5,7 cm - Larg. : 4,6 cm

Long. de la chaîne : 45 cm

Poids brut total : 11 g

800 / 1 200 €



206



208



209



207

206.

Bague de cocktail or jaune 750 millièmes ornée d'une importante citrine taille émeraude d'environ 22 ct sertie sur un panier tressé de fils d'or.

Travail français années 1960.

Dim. de la citrine : 19,8 x 15 x 11,2 mm

Doigt : 52 - Poids brut : 13,4 g

600 / 800 €

207.

Broche nœud en or rose et jaune 585 millièmes, sertie de deux tourmalines vertes taille rectangulaire (non testées), fermoir à pompe.

Années 1950.

Haut. : 2,5 cm - Larg. : 6 cm

Poids brut : 9,3 g

350 / 450 €

208.

Bague Marquise en or jaune 750 millièmes, ornée d'une améthyste taille marquise d'environ 3,90 ct, chaton orné de décor filigrané et tressé.

Dim. de l'améthyste : 27 x 5,7 x 6,1 mm

Doigt : 59 - Poids brut : 8 g

250 / 350 €

209.

Bague en or jaune 750 millièmes sertie d'une importante aigue-marine taille émeraude d'environ 9 ct (menues égrisures), monture entièrement filigranée.

Travail français années 1960.

Dim. de l'aigue-marine : 14,4 x 11,9 x 7,9 mm

Doigt : 52 - Poids brut : 11,6 g

400 / 600 €



210



211



212

210.

Bracelet en or rose 750 millièmes à larges maillons sculpturaux, fermoir à cliquet et chaîne de sécurité.

Travail marocain.

Long. : 19 cm – Larg. : 2,5 cm

Poids : 122,8 g

6 000 / 7 000 €

211.

Broche clip ovale en or jaune 750 millièmes sertie de turquoises en cabochon (léger jeu au sertissage) et d'une ligne de seize rubis taillés en feuille dits « à l'indienne », fermoir à double épingles.

Travail français années 1950-1960.

Poids total estimé des rubis : 4,50 ct

Haut. : 3,3 cm – Larg. : 3 cm

Poids brut : 12,2 g

600 / 800 €

212.

Broche en or jaune 750 millièmes figurant une fleur de lys en émail plique à jour rose (petit choc), soulignée de quarante-sept diamants demi-taille (manque un), les pistils ornés de vingt rubis calibrés, fermoir à pompe.

Probablement milieu XX^e siècle.

Poids total estimé des diamants/rubis : 0,40/0,30 ct

Haut. : 7 cm – Larg. : 5,5 cm

Poids brut : 19 g

Accompagnée d'un écrin signé GERB. HEMMERLE
Juweliere MUNCHEN Maximilianstr.14.

1 000 / 1 500 €



214



213

213.

Pendentif en or rose 750 millièmes orné d'une pièce en or de 50 francs or au profil de Napoléon III tête laurée, datant de 1863, atelier BB, monture rayonnante.

Travail marocain vers 1960.

Diam. : 6,8 cm

Poids brut : 30,6 g (16,12 g de pièce)

1 700 / 2 000 €



215

214.

Broche en or rose 750 millièmes figurant une araignée, l'abdomen ornée d'un saphir synthétique à changement de couleur d'environ 21 ct, fermoir à pompe.

Années 1960.

Haut. : 8 cm - Larg. : 6,5 cm

Poids brut : 12,6 g

450 / 550 €

215.

Paire de boutons de manchette en or jaune 750 millièmes, sertie de cabochons de chrysoprase, monture filigranée, système à chaîne.

Années 1960.

M. O. français : S.B.

Dim. des boutons : 1,8 x 1,8 cm

Poids brut : 15,2 g

500 / 700 €



216

216.

Broche feuille en or jaune 750 millièmes ornée d'une coccinelle émaillée polychrome, ses ailes déployées serties de dix-huit diamants taille brillant moderne, un côté de la feuille satiné (légères rayures à l'or), fermoir sécurisé.

Poids total estimé des diamants : 0,06 ct

Haut. : 4 cm - Larg. : 5 cm

Poids brut : 15 g

800 / 1 200 €



217

217.

Bague dôme en or rose 750 millièmes, centrée d'un cabochon de chrysoprase d'environ 6 ct (menues égrisures), monture entièrement torsadée.

Années 1960-1970.

Dim. de la pierre : 14,6 x 11,8 x 5,4 mm

Doigt : 53 - Poids brut : 16,5 g

700 / 900 €



218

218.

Bracelet en or jaune 750 millièmes à deux rangs de maille corde, fermoir à cliquet sécurisé d'une chaînette (menus chocs et restaurations).

Travail français milieu XX^e siècle.

Long. : 19 cm – Larg. : 1,5 cm

Poids brut : 39,2 g

1 800 / 2 200 €

219.

Collier sautoir en or jaune 750 millièmes alternant des motifs de fleurs sculptées en or, soixante perles de sodalite et quarante-sept perles de corail peau d'ange, l'ensemble retenant un pompon (manque deux franges et une perle en or), fermoir à ressort.

Années 1970.

M. O. : Jacques GRIMOUX (insculpation 1968).

Diam. des perles : 5,4 à 12,5 mm

Long. du collier : 81 cm – Haut. du pompon : 7,5 cm

Poids brut : 142,1 g

2 000 / 3 000 €

220.

Broche moderniste en or jaune 750 millièmes ornée d'une gangue de rhodochrosite et quartz, monture sculpturale et organique ponctuée de deux diamants et d'un saphir taille ronde d'environ 0,14 ct, fermoir sécurisé.

Années 1970.

Poids total estimé des diamants : 0,10 ct

Haut. : 7,8 cm – Larg. : 3,5 cm

Poids brut : 26,1 g

600 / 800 €

221.

Broche en or jaune 750 millièmes figurant une tête de cheval, ses yeux sertis de diamants taille rond brillant de 0,01 ct chacun, fermoir sécurisé.

Années 1960.

Haut. : 3,5 cm – Larg. : 2,3 cm

Poids brut : 10,1 g

550 / 750 €

222.

Pendentif en or jaune 750 millièmes orné d'une pièce en or de 4 ducats au profil de François Joseph, Autriche, datant de 1915, monture filigranée.

Travail marocain années 1950.

Diam. : 6,7 cm

Poids : 25,4 g (14 g de pièce)

1 500 / 1 800 €

223.

Pendentif en or jaune 750 millièmes orné d'une pièce en or étant un Souverain au profil de Georges V, Royaume Unis, datant de 1912, monture filigranée.

Travail marocain années 1950.

Diam. : 3,8 cm

Poids brut : 13,8 g (7,9 g de pièce)

800 / 1 200 €



220



221



219

**224.**

BUCCELLATI.

Bracelet manchette figurant une feuille de chêne en or jaune et gris 750 millièmes, entièrement amatie et gravée.

Signé, numéroté U1459, poinçons de charge italiens.

Tour de poignet : 17 cm – Larg. : 2 cm

Poids : 21 g

2 000 / 3 000 €

225.

GEORGES LENFANT.

Bracelet or jaune 750 millièmes à trois rangs de maille gourmette « paillette », fermoir à cliquet sécurisé (menues usures).

Années 1960.

M. O. : Georges LENFANT (partiel).

Long. : 20 cm – Larg. : 2,5 cm

Poids brut : 116,6 g

9 000 / 12 000 €

226.

HERMES « Graines des champs ».

Bracelet en argent 925 millièmes à maille « grain d'avoine » (menus rayures et chocs), fermoir clip sécurisé d'une barrette en or 750 millièmes.

Signé et poinçon de charge Minerve.

M. O. français : Sté L manille (probablement pour Labarthe, bijoutier notifié au 31 Rue Paul Cézanne à La-Rochelle, insculpation en 1974).

Long. totale : 20 cm – Larg. : 1 cm

Poids : 72,7 g

Accompagné de son écrin (craquelures) et surboîte.

12 000 / 15 000 €

Notes : bracelet illustré dans une publicité magazine de la maison Hermès datant de 1988 intitulant ce modèle « Graines des champs ». Le nom de cette maille « grain d'avoine » est précisément répertorié dans le « Livre de la chaîne » de Jacques LENFANT, Editions Scriptor SA, 1996, photos à l'appui, p. 52-53.



225



226



227



228

227.

Bracelet en or jaune 750 millièmes, orné de sept pierres de couleur en serti clos (améthyste, citrine, aigue-marine, grenat et péridot), alterné de maillons façon cordage, fermoir à mousqueton (menues usures).

Long. : 20 cm - Larg. : 0,7 cm

Poids brut : 7,1 g

200 / 300 €

228.

Bague bandeau en or jaune 750 millièmes sertie d'une émeraude taille ovale d'environ 0,80 ct (égrisures) épaulée de vingt diamants taille brillant moderne.

Dim. de la pierre : 7,2 x 5,1 x 4,5 mm

Poids total estimé des diamants : 0,26 ct

Doigt : 51 - Poids brut : 12,1 g

750 / 850 €

229.

Bracelet jonc articulé en or jaune 750 millièmes présentant deux têtes de béliers affrontées, les cornes serties de huit diamants taille brillant moderne, les yeux ornés de chrysoprases en cabochon, épaulés de deux pièces d'onix, charnière.

M. O. français : J.B probablement pour Jacques BADOLLE (insculpation en 1949).

Poids total estimé des diamants : 0,08 ct

Tour de poignet : 18 cm - Larg. : 1,6 cm

Poids brut : 33,1 g

2 000 / 3 000 €

230.

Bague en or jaune 750 millièmes présentant une tête de bélier, les cornes serties de huit diamants taille brillant moderne, ses yeux ornés de chrysoprases en cabochon, le corps formé d'une pièce d'onix.

M. O. français : J.B probablement pour Jacques BADOLLE (insculpation en 1949).

Poids total estimé des diamants : 0,08 ct

Doigt : 49 (anneau de resserrage) - Poids brut : 10,8 g

800 / 1 200 €

231.

Dans le goût de ZOLOTAS.

Collier en or jaune 750 millièmes composé d'un câble à fin emmaillement en chevrons, présentant deux têtes de béliers affrontées, leurs cous soulignés de granulations, filigranes ainsi que de six émeraudes taille ronde, trois clips interchangeable et amovibles à décor filigrané et granulé, dont un serti d'une émeraude taille ovale et de seize diamants taille brillant moderne.

Poids total estimé des diamants : 0,32 ct

Long. : 45 cm - Larg. : 1,6 cm

Poids brut total : 107,7 g

6 500 / 7 500 €

232.

Collier sautoir composé d'un rang de cent-vingt perles de quartz aventuriné vert alternées de bagues en or jaune 585 millièmes amaties, fermoir à cliquet en or jaune 750 millièmes.

Diam. des perles : 6 mm

Long. : 97 cm

Poids brut : 38,4 g

250 / 350 €



229



230



231

232



65



233



235



234



236



237



238

240.

Importante ceinture de mariage dite « Mdamma » en or rose 750 millièmes, composée de dix-sept maillons articulés, chacun gravé et ajouré de rinceaux, le maillon central plus important orné de trente pierres blanches taille ronde (manque une) et cinq pierres noires taille ovale ou carrée, certaines charnières amovibles grâce à leur tête figurée par des fleurs gravées, permettant d'ajuster la longueur de la ceinture, fermoir à crochet (restauration à ce dernier maillon, un maillon supplémentaire joint).

Travail marocain XX^e siècle.

Dim. d'un maillon : 6 x 5 cm – Dim. du maillon principal : 15 x 10 cm

Long. : 100 cm – Larg. : 10 cm

Poids brut total : 390,6 g

20 000 / 25 000 €

Note : la Mdamma est offerte à la mariée, équivalent de la bague de fiançailles, pour être portée le jour de son mariage, soulignant la tenue traditionnelle qu'elle soit « caftan » ou « takchita ». Sa partie centrale la plus riche, appelée « Fekroune » se traduisant par « tortue », symbolise la chance.





241



242



243



244

241.

Bague en or jaune 750 millièmes, chaton losangique serti de quarante diamants taille brillant moderne.

Poids total estimé des diamants : 1,40 ct

Doigt : 51 - Poids brut : 8,1 g

1 000 / 1 500 €

242.

Bague en or jaune 750 millièmes, ornée d'une importante citrine d'environ 20,70 ct taille poire, épaulée de deux nœuds papillons serts de trente-cinq diamants taille 8/8.

Année 1980-1990.

Dim. de la citrine : 24,9 x 16 x 10,9 cm

Poids total estimé des diamants : 0,15 ct

Doigt : 56,5 - Poids brut : 14,1 g

500 / 800 €

243.

Bracelet en or jaune 750 millièmes serti de cinquante-sept diamants taille brillant moderne, souligné d'or torsadé, fermoir à cliquet sécurisé.

M. O. français : Sté L ampoule.

Poids total estimé des diamants : 2,28 ct

Tours de poignet : 15 cm - Larg. : 1,1 cm

Poids brut : 32,1 g

2 500 / 3 500 €

244.

Paire de clips d'oreille en or jaune 750 millièmes, à décor de croisillons alternés de cent-quarante diamants taille brillant moderne, fermoirs à bascule pour oreilles non percées.

Poids total estimé des diamants : 1,40 ct

Haut. : 2,7 cm - Larg. : 2,5 cm

Poids brut : 25,3 g

1 000 / 1 500 €

245.

Collier en or jaune 750 millièmes, motif central géométrique serti de vingt diamants taille brillant moderne et trente-six diamants taille baguette, chaîne à maille jaseron, fermoir à mousqueton.

Poids total estimé des diamants : 3,00 ct
 Haut. du motif : 2 cm - Larg. du motif : 5,1 cm
 Long. : 39,5 et 45,5 cm - Poids brut : 31 g
 2 000 / 3 000 €



245

246.

Bracelet rigide bombé en or jaune 750 millièmes orné de façon aléatoire de trente-huit diamants taille brillant moderne, intérieur ajouré d'étoiles, fermoir à cliquet sécurisé (difficile).

Poids total estimé des diamants : 0,86 ct
 Tour de poignet : 18 cm - Larg. : 1,8 cm
 Poids brut : 80 g
 5 000 / 6 000 €



246

247.

Bague bombée en or jaune 750 millièmes griffée d'un diamant taille brillant moderne d'environ 1,45 ct, épaulé de huit diamants baguette (un éclat), dans un entourage de cinquante-six diamants taille brillant moderne.

Dim. du diamant principal : 7,6 - 7,6 x 4,3 mm
 Poids total estimé des diamants : 3,20 ct
 Doigt : 50,5 - Poids brut : 7,6 g
 1 500 / 1 800 €



247

248.

Bracelet rivière en or jaune 750 millièmes alternant vingt-sept rubis taille ronde (indications de traitement) et dix-huit diamants taille brillant moderne, fermoir cliquet sécurisé.

Poids total estimé des rubis/diamants : 4/2,70 ct
 Long. : 18,5 cm - Larg. : 0,4 cm - Poids brut : 23,5 g
 1 500 / 1 800 €



248

249.

PIAGET.

Broche clip fleur en or jaune 750 millièmes, chaque pétale mobile et ajouré de résille, soulignée de quarante-neuf diamants taille brillant moderne, le cœur de la fleur orné de dix-neuf autres diamants sur pistils mouvants, fermoir à pompe et double épingle.

Signée.

M. O. : G.S. probablement GUILLEMIN et SOULAINÉ (insculpation en 1955).

Années 1940-1950.

Poids total estimé des diamants : 2,60 ct

Haut. : 7 cm - Larg. : 5 cm

Poids brut : 29,8 g

5 000 / 6 000 €



249

Notes : un modèle tout à fait approchant, daté des années 1940, est illustré dans l'ouvrage de A. Abbattista Finocchiaro, « Le livre des Bijoux du XVIII^e à nos jours », Editions de Vecchi, 1997, p. 15.

250.

Bracelet jonc en or jaune 750 millièmes serti d'une ligne de sept rubis, sept émeraudes et sept saphirs calibrés, alternés de quatre diamants taille brillant moderne, fermoir cliquet sécurisé.

Signé GP.

Poids total estimé des rubis/saphirs : 0,50 ct

Poids total estimé des émeraudes/diamants : 0,30/0,12 ct

Tour de poignet : 16,8 cm - Larg. : 0,5 cm

Poids brut : 17,9 g

800 / 1 200 €

251.

Paire de clips d'oreille en or 750 millièmes sertie de quarante-huit diamants taille brillant et de dix émeraudes taille navette, fermoirs à bascule pour oreilles non percées.

Poids total estimé des diamants/émeraudes : 0,45/1,10 ct

Haut. : 2 cm - Larg. : 1 cm

Poids brut : 8,3 g

700 / 900 €

252.

Bague en or jaune et gris 750 millièmes, chaton rectangulaire à pans coupés centré d'un saphir taille ovale d'environ 1,20 ct (petit éclat) dans un entouragement de vingt diamants taille brillant moderne.

Dim. du saphir : 7,8 x 5,8 x 3,4 mm

Poids total estimé des diamants : 0,18 ct

Doigt : 48 - Poids brut : 3,5 g

500 / 700 €

253.

Bracelet articulé en or jaune 750 millièmes serti de quatre diamants taille brillant moderne alternés de vingt-et-un rubis calibrés (égrisures), fermoir cliquet sécurisé.

Années 1980-1990.

Poids total estimé des rubis/diamants : 1/0,30 ct

Long. : 20 cm - Larg. : 0,7 cm

Poids brut : 30,1 g

1 500 / 2 000 €

254.

Bracelet articulé en or jaune 750 millièmes serti de quatre diamants taille brillant moderne alternés de vingt-et-un saphirs calibrés, fermoir cliquet sécurisé.

Années 1980-1990.

Poids total estimé des saphirs : 1/0,30 ct

Long. : 19 cm - Larg. : 0,7 cm

Poids brut : 29,8 g

1 500 / 2 000 €



250



251



252



253



254



255

256



258



257



259

255.

Paire de boutons d'oreille en or jaune 585 millièmes ornée de quatre rubis cabochons et de quatre diamants taille brillant moderne, attaches à papillon.

Poids total estimé des rubis/diamants : 1,00/0,20 ct

Haut. : 1,3 cm - Larg. : 1 cm

Poids brut : 3,9 g

400 / 600 €

256.

Collier en or jaune 750 millièmes, présentant un motif central en croissant ajouré de croisillons et orné de neuf diamants taille ancienne, le plus important d'environ 0,50 ct, et de dix saphirs cabochons, le tout retenu par une chaîne à maille gourmette, fermoir à cliquet sécurisé.

M. O. français : E.C.

Poids total estimé des diamants/saphirs : 1,70/0,40 ct

Haut. du motif : 1,5 cm - Long. du motif : 7,5 cm

Long. de la chaîne : 36 cm

Poids brut : 42,3 g

3 500 / 4 500 €

257.

Bague en or jaune 750 millièmes, le chaton en forme de goutte orné d'un rubis taille poire d'environ 0,15 ct dans un entourage de douze diamants taille brillant moderne.

Poids total estimé des diamants : 0,40 ct

Doigt : 54 - Poids brut : 3,5 g

300 / 400 €

258.

Bague en or jaune 750 millièmes sertie d'un rubis taille ovale d'environ 4,50 ct (indications de traitement) épaulé de six diamants taille brillant moderne.

Dim. du rubis : 12,6 x 11,05 x 4,7 mm

Poids total estimé des diamants : 0,35 ct

Doigt : 59 - Poids brut : 7 g

1 800 / 2 000 €

259.

Bague bandeau en or jaune 750 millièmes centrée d'un diamant taille brillant moderne d'environ 1,30 ct, monture godronnée.

Dim. du diamant : 7 x 7 x 3,8 mm

Doigt : 51,5 - Poids brut : 13,3 g

1 000 / 1 200 €

260.

Paire de boutons d'oreille en or jaune 750 millièmes, présentant chacun dans un cercle un trèfle serti de cinq diamants taille ancienne (un cassé), attaches Alpa.

Poids total estimé des diamants : 0,35 ct

Haut. : 2,8 cm – Larg. : 2,8 cm

Poids brut : 6,6 g

500 / 600 €

261.

Bague jonc en or jaune 750 millièmes ornée d'une perle de Tahiti (légères rayures).

Diam. de la perle : 8,8 mm

Doigt : 58,5 – Poids brut : 13 g

600 / 800 €

262.

Bague bombée en or jaune 750 millièmes présentant trois perles de culture alternées de deux lignes de trois diamants taille brillant moderne.

Diam. des perles : 5,5 mm et 6,4 mm

Poids total estimé des diamants : 0,03 ct

Doigt : 48,5 – Poids brut : 8,2 g

500 / 700 €

263.

Long sautoir composé de trois-cent-quatre-vingt-huit perles de culture baroques blanches, certaines légèrement rosées, alternées d'éléments en or, fermoir à crochet en or jaune 750 millièmes, sa longueur permettant de varier la manière de le porter.

Diam. moyen des perles : 4,5 mm

Long. : 181 cm

Poids brut : 56 g

300 / 400 €

264.

Collier sautoir en or jaune 750 millièmes à maille grain de café, fermoir à clip sécurisé.

Travail marocain fin du XX^e siècle.

Long. : 102 cm – Larg. : 0,7 cm

Poids total : 141,3 g

7 000 / 9 000 €

265.

Importante bague en or jaune 750 millièmes, ornée de trois perles de culture, deux blanches entourant une perle de Tahiti, épaulées de douze diamants taille brillant moderne et 8/8.

Diam. des perles : 6,1 et 9,1 mm

Poids total estimé des diamants : 0,15 ct

Doigt : 53,5 – Poids brut : 20,5 g

1 300 / 1 500 €

266.

Bague en or jaune 750 millièmes ornée de neuf perles de culture mobiles tel un pompon.

Travail italien.

Diam. des perles de culture : 6,7 mm

Doigt : 50,5 – Poids brut : 8 g

300 / 400 €

267.

Collier en or jaune 750 millièmes à maille grain de café, fermoir à clip sécurisé.

Travail marocain fin du XX^e siècle.

Long. : 43,5 cm – Larg. : 0,7cm

Poids total : 61,1 g

3 000 / 4 000 €

268.

Bague bombée en or jaune 750 millièmes, chaton entièrement ajouré de croisillons retenant à l'intérieur telle une cage, des perles de culture blanches et grises.

Doigt : 53 – Poids brut : 21,7 g

1 200 / 1 500 €



260



261



262



263

264



265



266



268

267

269.

BULGARI « Tondo Sakura ».
Pendentif en acier et or jaune 750 millièmes figurant une feuille.

Signée et poinçons de charge italiens.

Diam. : 3,2 cm – Haut. totale : 4,3 cm

Poids brut : 10,7 g

Accompagné d'un écrin et surboîte de la maison.

500 / 700 €

270.

POIRAY.

Pendentif cœur entrelacé en or jaune 750 millièmes.

Signé et numéroté 75029.

M. O. français : C étoile croissant (partiel).

Haut. : 1,5 cm – Larg. : 1,3 cm

Poids : 1,8 g

Accompagné d'un écrin et de sa surboîte.

250 / 350 €

271.

Bague bombée en or jaune 750 millièmes et acier, ornée en lettres d'or du mot « Love ».

M. O. : PERY & Fils (actif de 1927 à 2012);

Doigt : 57 – Poids brut : 11,7 g

400 / 600 €

272.

Bague bombée en or jaune et gris 750 millièmes à trois godrons (menues rayure).

Doigt : 54 – Poids : 14,3 g

750 / 850 €

273.

Bracelet tubogaz en or jaune 750 millièmes et acier noirci (usures à l'intérieur), alterné de quatre bagues à deux godrons, fermoir à cliquet.

Travail italien années 1980.

Long. : 18 cm – Larg. : 1,5 cm

Poids brut : 45,1 g

1 000 / 1 400 €

274.

Bagues moderniste en or gris et jaune 750 millièmes ornée de boules alternant les deux tons.

M.O. français : Sté PM tourbillon (partiel).

Doigt : 52 – Poids : 10,2 g

600 / 800 €



269



270



271



272



273



274



275



276



277

275.

CARTIER.

Paire de boutons de manchette en or deux tons 750 millièmes et acier, à motif de tubogaz dans l'esprit de la collection « Trinity », système à chaîne (menuiserie). Signée et numérotée 707182 et 591392.

Dim. des boutons : 2,7 x 0,8 cm

Poids brut : 7,1 g

Accompagnée de son écrin

700 / 900 €

276.

CARTIER.

Bague solitaire en or trois tons 750 millièmes dans l'esprit de la collection « Trinity », centrée d'un diamant taille brillant ancienne pesant environ 1,70 ct.

Signée et numérotée HPS1425.

Commande spéciale.

M. O. français : Sté AH (partiel).

Dim. du diamant : 7,7 - 7,7 x 4,6 mm

Doigt : 53 - Poids brut : 6,3 g

Accompagnée de son écrin, surboîte et de la facture de commande datant de 1993.

6 000 / 8 000 €

277.

CARTIER.

Bracelet en or jaune 750 millièmes formé de quatre maillons oblongs alternés de plus petits maillons grains de riz, fermoir clip sécurisé (menues usures).

Signé.

M. O. français : Sté (partiel).

Long. 19,5 cm - Larg. : 1,2 cm

Poids : 59,3 g

4 500 / 6 500 €



278.

Collier ras-de-cou en or gris 750 millièmes à maille vannerie façon panthère, fermoir cliquet sécurisé.

Travail italien.

Tour de cou : 49 cm - Larg. : 1,2 cm

Poids : 57 g

3 000 / 4 000 €

279.

Bague « tourbillon » en or gris 750 millièmes entièrement sertie de quatorze diamants taille marquise et de six saphirs taille ovale.

Poids total estimé des diamants/saphirs : 2/3,20 ct

Doigt : 53 - Poids brut : 8,5 g

2 000 / 2 500 €

280.

Bracelet en or gris 750 millièmes à maille vannerie façon panthère, fermoir cliquet sécurisé.

Travail italien.

Long. : 19,5 cm - Larg. : 1,2 cm

Poids : 25,9 g

1 400 / 1 600 €



281.

Bracelet en or gris 750 millièmes à maille vannerie façon panthère, entièrement serti de deux-cent-deux diamants taille brillant moderne, fermoir cliquet sécurisé.

M. O. : VAN HOYE et GONTHIER (insculpation en 2004).

Poids total estimé des diamants : 10 ct

Long. : 19 cm – Larg. : 1,1 cm

Poids brut : 43,7 g

3 500 / 4 000 €

282.

BULGARI « Cicladi ».

Paire de boutons d'oreille en or gris 750 millièmes composée de disques mobiles, certains gravés « BULGARI » et d'autres sertis de diamants taille brillant moderne, au nombre de quatre-vingt, attaches clips pour oreilles non percées, et tiges amovibles pour oreilles percées.

Signée et poinçons de charge italiens.

Poids total des diamants : 0,69 ct

Dim. : 2 x 2 cm

Poids brut : 15,9 g

Accompagné de son écrin et sa surboîte, ainsi que d'une copie de sa facture d'achat datant de 2010.

2 000 / 3 000 €

283.

Bague solitaire en or gris 750 millièmes sertie d'un diamant taille moderne d'environ 1,50 ct (gravure à l'intérieur de l'anneau et boules de resserrage).

M. O. français : J.P. (partiel).

Dim. du diamant : 7,5 – 7,5 x 4,6 mm

Doigt : 47 – Poids : 7 g

2 500 / 3 500 €



284

284.

Collier composé d'un rang de quatre-vingt perles de culture choker, fermoir clip en or gris 750 millièmes à deux anneaux mobiles serti de vingt-cinq diamants taille 8/8 et moderne.

Diam. moyen des perles : 7,1 mm

Poids total estimé des diamants : 0,70 ct

Long. : 71 cm

Poids brut : 56,7 g

250 / 350 €

285.

Bague transformable en or gris 750 millièmes, son chaton composé d'un dé à jeu pivotant, serti de diamants noirs et de rubis taille ronde, où s'illustre sur chaque face un symbole de jeu de cartes : le cœur, le trèfle, le carreau et le pique.

Travail français contemporain.

Doigt : 50 - Poids brut : 17,1 g

600 / 800 €



285

286.

Bague en or gris 750 millièmes, ornée de cent-dix-huit diamants bruns et trente-quatre diamants blancs taille brillant moderne disposés en motifs circulaires.

Poids total estimé des diamants : 0,90 ct

Doigt : 53 - Poids brut : 10,1 g

1 300 / 1 600 €



286

287.

Bague en or gris 750 millièmes centrée d'un saphir taille ovale d'environ 1 ct dans un entourage de dix-huit diamants taille brillant moderne.

Dim. du saphir : 6,5 x 4,8 x 3,2 mm

Poids total estimé des diamants : 1,14 ct

Doigt : 53 - Poids brut : 3,5 g

700 / 1 000 €



287



288



289

290



291



292

288.

Pendentif croix latine en or gris 750 millièmes, ornée de seize émeraudes taille émeraude.

Poids total estimé des émeraudes : 1,64 ct

Haut. : 4,5 cm - Larg. : 2,5 cm

Poids brut : 8,8 g

400 / 600 €

289.

Demi-alliance en or gris 750 millièmes sertie de quatorze diamants taille baguette en serti raille, épaulés de quatorze diamants taille brillant moderne, monture finement ajourée.

Poids total estimé des diamants : 1,10 ct

Doigt : 52 - Poids brut : 4,3 g

700 / 900 €

290.

Collier ras-de-cou en or gris 750 millièmes formé d'une maille câble à surface miroir, fermoir à cliquet sécurisé.

Travail français moderne.

Long. : 45 cm - Larg. : 0,4 cm

Poids : 30,1 g

1 300 / 1 500 €

291.

Collier en or gris et jaune 750 millièmes, présentant un pendentif rond serti clos d'un diamant taille ancienne d'environ 0,40 ct, coulissant sur une chaîne à maille forçat limée, fermoir à ressort.

Diam. du pendentif : 0,8 cm

Long. de la chaîne : 40 cm

Poids brut : 5,7 g

400 / 600 €

292.

Pendentif en or gris 585 millièmes à décor d'une délicate guirlande fleurie, centré d'une émeraude taille poire en pampille, dans un entourage d'environ cent-trente diamants taille brillant moderne, demi-taille et baguette.

Haut. : 5 cm - Larg. : 3,5 cm

Poids brut : 7,1 g

Accompagné de son certificat AGL (Antwerp Gemological Laboratory) attestant ce bijou comme orné d'un émeraude naturelle, origine Zambie, pesant 2,09 ct et de couleur Vivid Green, dans un entourage de diamants pour un total de 0,68 ct.

3 500 / 4 500 €

293.

DINH VAN « Pi ».

Bracelet orné d'un disque martelé en argent 925 millièmes et cordon taupe (menues rayures).

Signé.

M. O. ovale : Sté DDV.

Diam. du disque : 2,7 cm

Poids brut : 2,5 g

Accompagné d'une pochette et d'un cordon supplémentaire anthracite.

120 / 180 €

294.

DINH VAN « Menottes ».

Bracelet orné des menottes en argent 925 millièmes retenue par un cordon chocolat.

Signé.

M. O. ovale : Sté DDV.

Long. des menottes : 2,5 cm - Larg. : 1,2 cm

Poids brut : 3,4 g

Accompagné d'un étui et d'un cordon supplémentaire rose fuchsia.

120 / 180 €

295.

DINH VAN « Pi ».

Bracelet en or jaune 750 millièmes, présentant un disque central poursuivie par une fine maille figaro, fermoir à mousqueton.

Signé.

M. O. ovale : Sté DDV.

Diam. du disque : 1,4 cm - Long. : 17,5 cm

Poids brut : 2,7 g

Accompagné de deux maillons supplémentaires, de son écrin et de sa pochette de voyage.

350 / 450 €

296.

DINH VAN « Menottes ».

Bracelet en or jaune 750 millièmes et acier à maille figaro plaquette, fermoir menottes.

Signé.

M. O. ovale : Sté DDV.

Long : 19 cm - Larg. : 1,2 cm

Poids brut : 8,6 g

700 / 900 €

297.

DINH VAN « Menottes ».

Collier en or jaune 750 millièmes et acier à maille figaro plaquette, fermoir menottes.

Signé.

M. O. ovale : Sté DDV.

Long : 51 cm - Larg. : 1,2 cm

Poids : 19,5 g

1 800 / 2 200 €

298.

DINH VAN « Cible ».

Collier orné d'un disque en or gris 750 millièmes retenu par un cordon brun avec un coulant en argent 925 millièmes.

Signé.

M. O. ovale : Sté DDV.

Diam. du disque : 2,5 cm

Poids brut : 4,7 g (2,1 g le disque seul)

Accompagné de sa pochette et de son écrin.

250 / 350 €

299.

DINH VAN « Pi ».

Bracelet retenant un cercle en argent 925 millièmes émaillé noir (menues rayures), sur un cordon en satin noir.

Signé.

M. O. ovale : Sté DDV.

Diam. du cercle : 1,8 cm

Poids brut : 3,4 g

Accompagnée de son étui.

80 / 120 €



293



294



295



296



297



298



299





301

300

302

300.

GAUTIER Jacques.

Collier plastron en argent 800 millièmes composé de maillons ovales ornés de cabochons en verre bleu turquoise, fermoir à crochet.

Signé.

Long. : 41 cm – Haut. max. : 8,5 cm

Poids brut : 66 g

Accompagné de sa boîte signé « Jacques Gautier 26 rue Jacob PARIS ».

400 / 600 €

301.

GAUTIER Jacques.

Collier composé d'un pendentif croix en argent 800 millièmes et verre bleu ciel (menues failles) en cabochon, retenu sur une fine chaîne en argent 800 millièmes, maille gourmette, fermoir à ressort. Pendentif signé.

Haut. du pendentif : 4,2 cm – Larg. du pendentif : 3,2 cm

Long. de la chaîne : 52,7 cm

Poids brut : 6,2 g

150 / 200 €

302.

GAUTIER Jacques.

Paire de clips d'oreille en argent 800 millièmes composée d'éléments circulaires ornés de cabochons en verre bleu turquoise, fermoirs à bascule pour oreilles non percées.

Signée.

Haut. : 2,8 cm – Larg. : 2,8 cm

Poids brut : 25 g

120 / 180 €

303.

Claude LALANNE (1924-2019) « Gui ».

Collier rigide en bronze doré au motif de branches de gui, fermoir à clip (manque une feuille de gui en bronze).

Signé du monogramme de l'artiste « C. L », édition Artcurial, numéroté 59 / 250.

Haut. du motif central : 10 cm

Tour de cou : 37 cm

Accompagné de son certificat d'authenticité daté du 14 décembre 1990 et de sa facture d'achat datée du 1^{er} juillet 1995.

1 000 / 2 000 €



304

303

305

304.

Claude LALANNE (1924-2019) « Gui ».

Paire de clips d'oreille en argent vermeil 800 millièmes et bronze doré sertie de perles de culture, fermoirs à bascule pour oreilles non percées.

M. O. français (illisible).

Signée C. Lalanne, Edition Artcurial, numérotée 107/150.

Diam. des perles : 8,1 mm et 8,3 mm

Haut. : 8,5 cm - Larg. : 4,5 cm

Poids brut : 19 g

Accompagnée de sa facture d'achat chez Artcurial datée du 2 février 1991.

1 500 / 2 500 €

305.

Claude LALANNE (1924-2019) « Papillon ».

Collier ras de cou rigide en bronze doré, au motif de deux ailes de papillon, fermoir à crochet.

Signé C. L., Edition Artcurial, numéroté 3/50.

Tour de cou : 44 cm

Haut. du motif central : 2,2 cm

Accompagné de son coffret signé Artcurial et de son certificat d'authenticité daté du 4 mai 1987.

1 000 / 2 000 €



307



306

306.

CHANEL.

Paire de boutons d'oreille en métal argenté ornées de soixante-douze petits strass, prenant la forme du double C entrelacé, attaches simples pour oreilles percées.

Signée, collection Automne 2011.

Haut. : 1,2 cm - Larg. : 1,6 cm

Accompagnée de son pochon et sa boîte.

200 / 300 €

307.

CHRISTIAN DIOR.

Paire de clips d'oreille en Plexiglass sertie de douze strass incolore taille ronde bordant un important strass incolore rectangulaire, fermoirs à bascule pour oreilles non percées.

Signée.

Années 2000-2010.

Haut. : 3 cm - Larg. : 2,1 cm

110 / 150 €

308.

YVES SAINT LAURENT.

Paire de clips d'oreille en métal doré à motif de rubans enroulés et martelés, fermoirs à bascule pour oreilles non percées.

Signée.

Années 1980.

Haut. : 3,5 cm - Larg. : 2 cm

150 / 200 €

309.

CHANEL.

Broche pendentif en métal doré ornée de perles fantaisie et de perles en verre rouge, retenant une perle fantaisie et baroque en pampille (légères usures notamment aux perles, menues traces de colle), fermoir à pompe.

Signée et datée de 1984.

Haut. : 5 cm - Larg. : 6 cm

400 / 600 €

310.

CHANEL.

Paire de clips d'oreille ornée de perles fantaisie et de perles en verre rouge, retenant une perle fantaisie et baroque en pampille (légères usures notamment aux perles, menues traces de colle), fermoirs à bascule pour oreilles non percées.

Signée et datée de 1984.

Haut. : 4 cm - Long. : 5 cm

300 / 400 €

311.

CHANEL.

Importante paire de clips pendants d'oreille, alternant colonnes perlées en métal doré et perles fantaisie ronde et baroque, fermoirs à bascule pour oreilles non percées (une bascule changée, menues usures aux perles).

Signée à une des bascules.

Années 1980.

Long. : 11,5 cm - Larg. : 2 cm

Poids brut : 87 g

450 / 650 €

312.

CHANEL.

Paire de clips d'oreille en métal doré à motif ajouré et rayonnant formé de godrons, ornés en leur centre de demi-perles fantaisie (menues usures aux perles), fermoirs à bascule pour oreilles non percées.

Signée et numérotée 2483.

Diam. : 3,5 cm

180 / 220 €

313.

CHANEL.

Paire de clips d'oreille en métal doré à motif circulaire tressé, ornés en leur centre de demi-perles fantaisie (menues usures aux perles et à la dorure).

Signée et datée de 1984.

Diam. : 2,5 cm

120 / 180 €



308



309



310



311



312



313





314



315



316



317



318



319

314.

HERMES « Passementerie ».

Bracelet manchette en acier à décor émaillé de noir, gris et blanc, par endroits appliqué d'argent, à motifs de cordage et de chevaux.

Signé.

M. O. : Emile HERMES dans un ovale (insculpation en 1922).

Tour de poignet : 19 cm - Larg. : 3,2 cm

Poids brut : 58,1 g

200 / 300 €

315.

HERMES « Médor Infini ».

Bracelet double tours et double faces, en cuir lisse bleu marine et crème, fermoir pain de sucre en métal palladié (léger transfert de couleur au cuir crème à l'intérieur, menues rayures au fermoir).

Signé, lettre date 2018 et fermoir n°SP 11 07.

Long. totale : 36,5 cm - Larg. : 1 cm (taille 3)

Accompagné de sa boîte.

150 / 200 €

316.

HERMES « Boucle sellier ».

Bracelet en argent 800 millièmes à large maille gourmette, fermoir en forme de boucle ardillon, sécurisé (usure d'usage).

Signé,

M. O. : Gaëtan de PERCIN (insculpation 1938).

Tour de poignet : 18,5 et 20 cm - Long. totale : 23,8 cm

Larg. : 1,5 cm - Larg. de la boucle : 3 cm

Poids brut : 95,6 g

1 200 / 1 500 €

Note : ce modèle est précisément répertorié dans le « Livre de la chaîne » de Jacques LENFANT, Editions Scriptar SA, 1996, photos à l'appui à la page 135.

317.

HERMES « Boeldieu ».

Bague en argent 925 millièmes, sertie d'une topaze d'environ 5,70 ct incolore taille ovale (légères égrisures).

Signée.

Dim. de la pierre : 12 x 9,9 x 6,8 mm

Doigt : 48 - Poids brut : 17,3 g

Accompagnée de son écrin et de sa surboîte.

450 / 550 €

318.

HERMES.

Paire de boutons de manchette en argent 800 millièmes représentant des balles de golf.

Signée.

M. O. : Gaëtan de PERCIN (insculpation 1938).

Diam. des boutons : 1 cm

Poids : 21,9 g

150 / 250 €

319.

HERMES.

Barrette à cheveux en métal argenté et émail noir figurant le H de la maison.

Signée, numérotée ST0158.

Haut. : 4,5 cm - Larg. : 5,5 cm

Accompagnée de sa boîte.

120 / 150 €

320.

HERMES « Agatha ».

Bracelet en cuir de crocodile vert moyen orné d'un élément en métal doré, intérieur en cuir gold, lien de cuir amovible.

Signé.

Tours de poignet : 16 cm - Larg. : 1,6 cm

Accompagné de sa pochette.

150 / 200 €



320

321.

HERMES « Kelly Dog ».

Bracelet en cuir de lézard brun fauve, intérieur en cuir gold, fermoir en métal doré à trois longueurs réglables (infimes rayures à la bijouterie).

Signé, lettre date 2016 et numéroté A NM009 NH.

Long. moyenne : 16,5 cm - Larg. : 3,5 cm (taille 2)

250 / 350 €

322.

HERMES « Drag ».

Bracelet double tour en cuir lisse noir, intérieur en cuir gold, fermoir clip en métal doré au motif du « H » de la maison (infimes rayures).

Signé, lettre date 2016 et numéroté X ID 006 GF.

Long. totale : 31,5 cm - Larg. : 1,5 cm (taille 1)

Accompagné de sa pochette de transport et sa boîte.

200 / 300 €

323.

HERMES.

Bracelet jonc en métal doré émaillé rose layette, au motif de l'emblématique calèche, intérieur émaillé noir (infimes petites usures à l'émail).

Signé (modèle de solde).

Tour de poignet : 19 cm - Larg. : 1,8 cm

Accompagnée de sa boîte.

150 / 200 €



321



322



323

Stylos

324.

CARTIER « Must Trinity ».

Stylo plume en métal doré et strié, attributs en métal doré, bouchon orné des trois anneaux emblématiques de la collection, plume en or 750 millièmes taille M (médium), recharge à cartouches et converteur (inclus).

Signé et numéroté 695473.

Long. : 13,5 cm

Accompagné de sa boîte.

80 / 120 €

325.

WATERMAN « Ideal Man 200 ».

Stylo plume, corps en résine noire, attributs en métal doré, plume en or bicolore 750 millièmes taille F (fine), recharge à cartouche.

Signé et numéroté 065435.

Long. : 14 cm

Accompagné de sa boîte et de sa surboîte.

100 / 150 €

326.

WATERMAN « CF ».

Parure comprenant un stylo plume et un stylo bille, corps en métal doré guillochés de chevrons, attributs en métal doré, plume en or jaune 750 millièmes taille M (médium), recharge à cartouche pour le stylo plume.

Long. : 13 et 14 cm

Accompagnée de sa boîte, de sa surboîte et boîte de cartouches d'encre.

150 / 200 €

327.

WATERMAN.

Ensemble de deux stylos plumes, corps en résine marbrée marron façon écaille de tortue, attributs en métal doré, plumes en or 750 millièmes taille M (médium), recharge à cartouche (légères usures).

Signés.

Long. : 13,5 cm

Accompagné d'un écrin en velours bleu.

AOn joint un stylo plume de la même marque, corps en résine marbrée bleu tachetée, attributs en métal doré, plumes en or 750 millièmes taille M (médium), recharge à cartouche.

Signé.

Long. : 13,5 cm

Accompagné d'un étui cuir noir de la maison.

200 / 300 €



328.

MONT-BLANC « Meisterstück ».

Stylo à bille, corps en résine noire, attributs en métal doré, recharge à cartouche.

Signé et numéroté XM2111224.

Long. : 14 cm

Accompagné de sa boîte et d'une recharge.

50 / 80 €

329.

MONTBLANC « Meisterstück n°149 ».

Stylo plume, corps en résine noire, attributs en métal doré, plume en or bicolore 750 millièmes, taille M (médium), recharge à piston (léger état d'usage).

Signé.

Long. : 15 cm

Accompagné de son étui en cuir façon croco noir (anciennement chiffré).

150 / 200 €

330.

MONTBLANC « Meisterstück n°149 ».

Stylo plume, corps en résine noire, attributs en métal doré, plume en or bicolore 750 millièmes, taille M (médium), recharge à piston (léger état d'usage).

Signé;

Long. : 15 cm

Accompagné d'un flacon d'encre bleu de la maison et sa surboîte (entamé).

80 / 120 €

331.

OMAS « Extra ».

Stylo plume, corps en cellulose de coton bleu nuit, attributs en métal doré, bague à décor de grecques, plume en métal doré taille F (fine), recharge à piston.

Signé.

Long. : 13,5 cm

Accompagné de sa boîte.

100 / 150 €

332.

OMAS « Las Vegas ».

Stylo plume en résine noire pailletée et attributs en or jaune 750 millièmes gravés de la skyline des hôtels de Las Vegas et ponctué d'un diamant taille brillant moderne de 0,03 ct, tout comme au sommet du capuchon, plume en or bicolore 750 millièmes taille M (médium), recharge à piston (une bague à refixer, rayures et usures).

Numéroté 042/100.

Long. : 14,7 cm

Poids brut : 26,2 g

600 / 800 €





333.
 PARKER « Ingenuity 5th Avenue ».
 Stylo-feutre, corps en caoutchouc noir mat et satiné lisse et strié, attributs en métal doré, recharge à cartouche.
 Signé.
 Long. : 15 cm
 Accompagné de sa boîte, de sa surboîte et une recharge.
 100 / 150 €

334.
 MONTBLANC « Noblesse oblige ».
 Stylo plume, corps en métal argenté brossé, attributs en métal argenté, plume en métal argenté taille F (fine), recharge à cartouche.
 Signé.
 Long. : 14 cm
 Accompagné d'un pochon en velours noir.
 100 / 150 €

335.
 MONTBLANC « Bohème Noir et Noir ».
 Stylo bille, corps en résine noire, attributs en métal argenté, l'agrafe sertie d'une pierre noire facettée, recharge à cartouche.
 Long. : 11,5 cm
 Accompagné d'un pochon en velours noir.
 100 / 150 €

336.
 MAUBOUSSIN.
 Stylo bille, corps en résine noire, attributs en métal argenté, capuchon orné d'un cabochon noir, recharge à cartouche.
 Signé et numéroté 0811.
 Long. : 13 cm
 Accompagné de sa boîte, surboîte, livret et carte datant l'achat au 8 décembre 2011.
 50 / 70 €

337.
 VISCONTI « Van Gogh Pollard Willow ».
 Stylo plume, corps en résine polychrome marbrée reprenant les coloris du tableau des « Saules têtards » datant de 1889, attributs en métal argenté, plume en métal taille F (fine), recharge à cartouche ou converteur (inclus).
 Signé.
 Long. : 14 cm
 Accompagné de son écrin et de sa surboîte (intérieur fatigué).
 100 / 150 €



337

◊ Van Gogh - Pollard Willows ◊



338



339



340

338.

TIBALDY « Bentley ».

Stylo-plume, corps en résine noire, attributs en métal argenté guiloché, plume en or gris 750 millièmes taille M (médium), recharge à cartouche ou convertisseur (inclus).

Signé.

Long. : 14,5 cm

Accompagné d'un pochon en velours noir.

150 / 250 €

339.

DUNHILL « Sentryman ».

Stylo bille, corps en résine noire, attributs en métal palladié, recharge à cartouche.

Signé.

Long. : 14 cm

Accompagné d'un pochon en velours noir.

100 / 150 €

340.

MONTBLANC « Meisterstück Doué Geometry ».

Stylo roller, corps en résine noire, capuchon en métal champagne satiné et facetté, attributs en métal champagne, recharge à cartouche.

Signé et numéroté MBLC6X1X6.

Long. : 14 cm

Accompagné de son écrin.

200 / 300 €

RAPPORT D'ANALYSE GEMMOLOGIQUE
N° 417117 Paris, le 20/04/2023

Identification
Objet Collier en or jaune en bijou
Nombre total de perles 12
Nombre de perles fines 10
Nombre de perles de culture 2

Forme Rond, amande, losange et ovale
Poids 19,17 g
Couleur Jaune clair
Luminosité Très belle

PERLES FINES ET PERLES DE CULTURE À NOYAU

Environnement
Site de site
Traitement
N° Pas d'indication de traitement

Photographie

Ca rapport a été signé électroniquement. Seul l'original signé électroniquement fait foi. Les copies de ce rapport peuvent être utilisées en tant que preuve en utilisant le QR code.

LABORATOIRE FRANÇAIS DE GEMMOLOGIE (LFG)
30, Rue de Valenciennes - 75004 Paris - France
01 42 86 82 81 - contact@lfgparis.com
https://www.lfgparis.com/fr/accueil

LFG PARIS

163

Dossier **20251978186**
1 SAPHIR sur bague
1 SAPPHIRE on a ring
Modification/Traitement • Treatment :
Chauffé • Heated (se-2)
Avis d'origine géographique • Geographical origin opinion :
Thaïlande • Thailand
Poids du bijou • Weight of the jewel :
6,04 g

PARIS Laboratoire Gemmologique de Paris

La lisibilité du filigrane est la garantie d'authenticité du présent document dont l'usage est strictement réservé aux professionnels et non destiné au consommateur • The readability of the watermark guarantees the authenticity of this document that is strictly dedicated to professionals and shall not be delivered to the consumer.

173

Dossier **20251978136**
1 SAPHIR sur bague
1 SAPPHIRE on a ring
Modification/Traitement • Treatment :
Non chauffé • Non heated (s)
Avis d'origine géographique • Geographical origin opinion :
Myanmar • Birmanie • Burma
Poids du bijou • Weight of the jewel :
5,39 g

PARIS Laboratoire Gemmologique de Paris

La lisibilité du filigrane est la garantie d'authenticité du présent document dont l'usage est strictement réservé aux professionnels et non destiné au consommateur • The readability of the watermark guarantees the authenticity of this document that is strictly dedicated to professionals and shall not be delivered to the consumer.

175

RAPPORT D'ANALYSE GEMMOLOGIQUE
N° 416271 Paris, le 21/02/2023

Identification **DIAMANT**
Traitement N° Pas d'indication de traitement

Forme Table
Dimensions 10,90 x 11,20 x 6,27 mm

Masses 4,83 g
Couleur H
Netteté VS2
Taille Bonne

Aut. Très belle
Spectre Bonne
Luminosité Aucune
Type II

Caractéristiques
Inclusions
Traces de traitement

Proportions

Diagrammes de pavé

Ca rapport a été signé électroniquement. Seul l'original signé électroniquement fait foi. Les copies de ce rapport peuvent être utilisées en tant que preuve en utilisant le QR code.

LABORATOIRE FRANÇAIS DE GEMMOLOGIE (LFG)
30, Rue de Valenciennes - 75004 Paris - France
01 42 86 82 81 - contact@lfgparis.com
https://www.lfgparis.com/fr/accueil

LFG PARIS

176

RAPPORT D'ANALYSE GEMMOLOGIQUE
N° 416276 Paris, le 21/02/2023

Identification **DIAMANT**
Traitement N° Pas d'indication de traitement

Forme Table
Dimensions 14,23 x 13,07 x 8,73 mm

Masses 9,94 ct
Couleur I
Netteté SI
Taille Bonne

Aut. Bon
Spectre Bonne
Luminosité Aucune
Type II

Caractéristiques
Inclusions
Traces de traitement

Proportions

Diagrammes de pavé

Ca rapport a été signé électroniquement. Seul l'original signé électroniquement fait foi. Les copies de ce rapport peuvent être utilisées en tant que preuve en utilisant le QR code.

LABORATOIRE FRANÇAIS DE GEMMOLOGIE (LFG)
30, Rue de Valenciennes - 75004 Paris - France
01 42 86 82 81 - contact@lfgparis.com
https://www.lfgparis.com/fr/accueil

LFG PARIS

177

Report Number **AGL2408013**
Test Date **June 27, 2024**

AGL
ARTIFACT GEMMOLOGICAL LABORATORY

JEWELRY GRADING REPORT

Identification **Natural Diamond**

Master Stone Weight **2.38ct**
Refractive Index **1.971 - 1.983**
Shape **Pear**
Cutting Style **Indian**
Color **Very Slight**
Clarity **Clean**
Fluorescence **Very Slight**

Type of Jewelry **Pendant**
Description of Material **Au18K**
Total Weight of Jewelry **7.152g**
Total Weight of Diamonds **2.88ct**
Inspection **E2.38ct, Au18K, AG1.88ct**

ORIGIN **Zambia**

Ca rapport a été signé électroniquement. Seul l'original signé électroniquement fait foi. Les copies de ce rapport peuvent être utilisées en tant que preuve en utilisant le QR code.

292

Le Floc'h

PARIS • SAINT-CLOUD

Vente Online - Clotûre mardi 15 juillet 2025 à 18h
Sélection de parfums vintage des années 1990 à 2000



Pour intégrer des lots dans nos prochaines ventes, n'hésitez pas à nous contacter
estimations@lefloch-drouot.fr / 01 46 02 20 20

CONDITIONS GÉNÉRALES DE VENTE



COMMISSION ACHETEUR

Les acquéreurs paieront en sus des enchères les frais et taxes suivants : 27 % TTC ou 14,28 % TTC pour les éventuels lots judiciaires marqués d'un astérisque (*).

TVA

Par défaut, la TVA n'apparaît pas sur les bordereaux d'achat et n'est pas récupérable.

Cas particulier de certains lots : Une TVA à 5,5% sur l'adjudication et les frais apparaîtra sur le bordereau des éventuels lots indiqués par un dièse (#).

Une TVA à 20% sur l'adjudication et les frais apparaîtra sur le bordereau des éventuels lots indiqués par un bémol (b).

Cas particulier des livraisons intracommunautaires : la TVA (sur les seuls frais d'adjudication dans le cas général, sur l'adjudication et les frais dans le cas des lots indiqués par un dièse (#) ou un bémol (b)) ne sera pas facturée pour les biens achetés par un professionnel soumis à un régime général de TVA d'un pays membre de la communauté européenne sur indication de son numéro de TVA (article 262 ter I du code général des impôts).

Cas particulier des exportations : la TVA (sur les seuls frais d'adjudication dans le cas général, sur l'adjudication et les frais dans le cas des lots indiqués par un dièse (#) ou un bémol (b)) est remboursable sur les biens exportés hors de la communauté européenne ou vers les départements et territoires d'Outre-mer sur présentation des documents douaniers requis (article 262 du code général des impôts).

MODALITÉS DE PAIEMENT

Le paiement se fait en euros et au comptant pour l'intégralité du prix, frais et taxes compris. L'adjudicataire pourra s'acquitter par les moyens suivants :

- carte de crédit française VISA ou MASTERCARD sur notre site internet www.lefloch-drouot.fr, onglet paiement & caution / Ventes Saint-Cloud ;

- virement bancaire (IBAN sera indiqué sur votre bordereau d'adjudication) ;

- espèces pour les bordereaux dont le montant est inférieur à 1000 euros frais et taxes compris (15 000 € lorsque le débiteur n'a pas son domicile fiscal en France et qu'il n'agit pas pour les besoins d'une activité professionnelle. Un passeport et une déclaration sur l'honneur seront requis).

Les règlements par chèque ne sont pas acceptés.

IDENTITÉ DE L'ACHETEUR

Tout adjudicataire doit justifier son nom et son adresse par la présentation d'une pièce d'identité en cours de validité. Pour les personnes morales, il sera demandé un extrait Kbis de moins de 3 mois et une copie de la pièce d'identité en cours de validité du représentant légal.

DÉLIVRANCE DES LOTS ACHETÉS

Les lots ne seront délivrés à l'acquéreur qu'après paiement intégral du prix, des frais et des taxes à distance.

RETRAIT DES ACHATS

Les achats sont à retirer sur rendez-vous à l'Hôtel des Ventes de Saint-Cloud, 3 bd de la République, Saint-Cloud (92210) en fonction de nos horaires d'ouverture (du mardi au vendredi de 9h30 à 12h00 et de 14h00 à 18h00 - samedi de 10h00 à 12h00). Les rendez-vous sont à prendre sur notre site internet www.lefloch-drouot.fr puis bouton Prendre rendez-vous / retrait d'œuvres achetées.

Les objets de petite taille entièrement réglés pourront être transportés à votre demande au bureau de Paris, 30 avenue Théophile Gautier, Paris (75016). Les transferts vers nos locaux parisiens sont faits tous les mercredis. Les objets y sont donc disponibles à partir du jeudi 14h00 sur rendez-vous à prendre sur notre site internet www.lefloch-drouot.fr puis bouton Prendre rendez-vous / retrait d'œuvres achetées. Le bureau de Paris est fermé le samedi.

Les lots non retirés un an après leur adjudication seront considérés comme abandonnés par l'adjudicataire.

FRAIS DE STOCKAGE

Le stockage est gratuit les 14 premiers jours calendaires après la date de vente. Passé ce délai, des frais de stockage seront appliqués au tarif suivant :

1€* / 5€** / 10€*** / 20€*** par semaine, à partir du 15e jour calendaire, selon la nature du lot.

* Pour les très petits lots : les bijoux, les livres, les œuvres sur papier non encadrées dont la taille est inférieure au format A4

** Pour les petits lots : les tableaux mesurant moins de 1,5 x 1,5 m, les lots légers et de petit gabarit

*** Pour les lots de taille moyenne : les tableaux mesurant plus de 1,5 m, les lots de petit gabarit et lourds

**** Pour les grands lots : les lots de grand gabarit, lourds ou composés de plusieurs objets

EXPÉDITION

Une expédition à vos frais est possible, par notre maison de vente ou un transporteur. Veuillez faire votre demande par mail à l'adresse logistique@lefloch-drouot.fr. Lorsque nous expédions directement, nous facturons des frais d'emballage et d'expédition en sus des frais de poste afin de vous fournir un emballage de qualité. Nous déclinons toute responsabilité en cas de dégradation lors du transport.

Les expéditions sont faites tous les mercredis pour les lots entièrement réglés (bordereau et frais de port).

Nous pouvons également vous assister dans l'organisation d'une livraison par transporteur en France et à l'étranger.

GARANTIES

Conformément à la loi, les indications portées au catalogue, compte tenu des rectifications annoncées au moment de la vente et portées au procès-verbal de la vente, engagent la responsabilité de la S.V.V. Guillaume Le Floch ainsi que celle des éventuels experts ayant décrit le lot. Le délai de prescription des actions en responsabilité civile engagées à l'occasion des ventes volontaires est de cinq ans à compter de l'adjudication. Les objets sont vendus en l'état. L'exposition préalable à la vente ayant permis aux acquéreurs l'examen des objets présentés, aucune réclamation ne sera admise une fois l'adjudication prononcée. Les dimensions et poids sont donnés à titre indicatif, ainsi que les indications sur l'existence d'une restauration ou d'un défaut. L'absence d'indication de restauration ou de défaut ne garantit pas que le bien en soit exempt. Inversement la mention de quelques défauts n'implique pas l'absence de tout autre défaut. Les reproductions au catalogue sont aussi fidèles que possible à la réalité mais n'ont pas de valeur contractuelle, la proportion des objets pouvant ne pas être respectée et une différence de coloris ou de tons étant possible.

NATURE DES BIENS PRESENTES

Tous les biens présentés sont des biens d'occasion à l'exception des lots marqués par un rond (*).

ASSURANCE

Dès l'adjudication, l'objet est sous l'entière responsabilité de l'adjudicataire. L'acquéreur est chargé de faire assurer ses acquisitions lui-même.

Guillaume Le Floch S.V.V. décline toute responsabilité quant aux dommages que l'objet acquis pourrait encourir, et ceci dès l'adjudication prononcée.

PÉNALITÉS DE RETARD

Des pénalités de retard au taux de 5% annuel et des frais de relance (5 euros par relance simple, 20 euros TTC par envoi recommandé) pourront être appliquées dans le cas où les sommes dues sont réglées plus de 14 jours calendaires après la date de la vente, sans qu'un rappel soit nécessaire.

DÉFAUT DE PAIEMENT

A défaut de paiement complet par l'adjudicataire, après mise en demeure restée infructueuse, le bien est remis en vente à la demande du vendeur sur réitération des enchères ; si le vendeur ne formule pas cette demande dans un délai de trois mois à compter de l'adjudication, la vente est résolue de plein droit, sans préjudice de dommages et intérêts dus par l'adjudicataire défaillant. Ce dernier ne peut se prévaloir de la résolution de la vente pour se soustraire à ses obligations.

ORDRE D'ACHAT

Les ordres d'achat ne seront pris en considération que confirmés par écrit, accompagnés d'une photocopie de la pièce d'identité de l'enchérisseur ainsi que d'un moyen de paiement (chèque signé ou autorisation de débit d'une carte bancaire) et reçus au moins 24 heures avant le début de la vente. La S.V.V. Guillaume Le Floch décline toute responsabilité en cas d'omission d'exécution d'un ordre d'achat.

ENCHÈRE PAR TÉLÉPHONE

La possibilité d'enchérir par téléphone est offerte à condition que nous ayons reçu au moins 24 heures avant le début de la vente une confirmation écrite accompagnée d'une photocopie de la pièce d'identité de l'enchérisseur ainsi que d'un moyen de paiement (chèque signé ou autorisation de débit d'une carte bancaire). La S.V.V. Guillaume Le Floch décline toute responsabilité au cas où la communication n'aurait pu être établie ou en cas d'erreur relative à la réception des enchères par téléphone.

Si la S.V.V. Guillaume Le Floch ne peut pas joindre les enchérisseurs par téléphone, ceux-ci s'engagent alors à enchérir automatiquement à hauteur de l'estimation la plus basse. Avertissement : les conversations téléphoniques peuvent être enregistrées pendant les ventes.

EXPORTATION

L'exportation de certains biens hors de France, que cela soit vers un pays membre de la communauté européenne ou non, est subordonnée à la délivrance d'un certificat par le Ministère de la Culture (décret n° 2004-709 modifiant le décret 93-124) qu'il est de la responsabilité de l'adjudicataire de demander. Le fait qu'une autorisation d'exporter soit tardive ou refusée ne pourra pas justifier l'annulation de la vente, ni aucun retard de paiement du montant dû.

DROIT DE PRÉEMPTION DE L'ÉTAT FRANÇAIS

L'État français dispose d'un droit de préemption des œuvres vendues. L'exercice de ce droit intervient immédiatement après l'adjudication, le représentant de l'État manifestant alors la volonté de ce dernier de se substituer au dernier enchérisseur et devant confirmer la préemption dans les 15 jours.

TEMIS - FICHIER DES RESTRICTIONS D'ACCÈS AUX VENTES AUX ENCHÈRES

La S.V.V. Guillaume Le Floch est abonnée au Service TEMIS permettant la consultation et l'alimentation du Fichier des restrictions d'accès aux ventes aux enchères («Fichier TEMIS») mis en œuvre par la société Commissaires-Priseurs Multimédia (CPM), société anonyme à directeur, ayant son siège social sis à (75009) Paris, 37 rue de Châteaudun, immatriculée au registre du commerce et des sociétés de Paris sous le numéro 437 868425. Tout bordereau d'adjudication demeuré impayé après de la S.V.V. Guillaume Le Floch ou ayant fait l'objet d'un retard de paiement est susceptible d'inscription au fichier TEMIS.

(1) Finalité et base légale du Fichier TEMIS.

Le Fichier TEMIS recense les incidents de paiement des bordereaux d'adjudication (retards et défauts de paiement), quel que soit le mode de participation des enchérisseurs (présentiel ou à distance) et peut être consulté par toutes les structures de ventes aux enchères opérant en France et abonnées au service. L'enchérisseur est informé qu'à défaut de régularisation de son bordereau d'adjudication dans le délai mentionné sur le bordereau, une procédure d'inscription audit fichier pourra être engagée par la S.V.V. Guillaume Le Floch. La mise en œuvre du Fichier TEMIS et son utilisation par la S.V.V. Guillaume Le Floch est nécessaire aux fins de l'intérêt légitime des abonnés au Service TEMIS de prévenir les impayés et sécuriser ainsi les ventes aux enchères.

(2) Organismes autorisés à consulter le Fichier TEMIS (destinataires)
Le Fichier TEMIS peut être consulté par toute structure de vente abonnée (professionnels et sociétés habilités à diriger des ventes de meubles aux enchères publiques conformément à la réglementation applicable et notamment aux prescriptions du Titre II " Des ventes aux enchères " du Livre III du Code de commerce (ci-après les «Professionnels Abonnés»), souhaitant se prémunir contre les impayés et sécuriser ainsi la participation aux ventes aux enchères qu'ils organisent. La liste des abonnés au Service TEMIS est consultable sur le site , menu «Acheter aux enchères», rubrique «Les commissaires-priseurs».

(3) Conséquence d'une inscription au Fichier TEMIS
Dans le cas où un enchérisseur est inscrit au fichier TEMIS, S.V.V. Guillaume Le Floch pourra conditionner l'accès aux ventes aux enchères qu'elle organise à l'utilisation de moyens de paiement ou garanties spécifiques ou refuser temporairement la participation des enchérisseurs aux ventes aux enchères pour lesquels ces garanties ne peuvent être mises en œuvre. L'inscription au fichier TEMIS pourra avoir pour conséquence de limiter la capacité d'enchérir de l'enchérisseur auprès des professionnels abonnés au service TEMIS. Elle entraîne par ailleurs la suspension temporaire de l'accès au service «live» de la plateforme par CPM, conformément aux conditions générales d'utilisation de cette plateforme.

(4) Durée d'inscription
Les enchérisseurs sont informés du fait que la durée de l'inscription sur le Fichier TEMIS est déterminée par le nombre de bordereaux d'adjudications restés impayés auprès des Professionnels Abonnés au Fichier TEMIS, par leurs montants cumulés et par leur régularisation ou non. La durée de l'inscription au Fichier TEMIS est réduite si l'enchérisseur régularise l'ensemble des Incidents de paiement. Elle est augmentée lorsque l'enchérisseur est concerné par plusieurs bordereaux impayés inscrits au Fichier TEMIS. L'inscription d'un bordereau d'adjudication en incident de paiement est supprimée automatiquement au maximum à l'issue d'une durée de 24 mois lorsque l'enchérisseur ne fait l'objet que d'une seule inscription, et de 36 mois lorsque l'enchérisseur fait l'objet de plusieurs inscriptions.

(5) Responsabilités

Pour l'application de la législation en matière de protection des données personnelles, CPM et la S.V.V. Guillaume Le Floch ont tous deux la qualité de responsable de traitement. CPM est responsable de la mise en œuvre du Fichier TEMIS, ce qui inclut notamment la collecte de données auprès des abonnés, la mutualisation et la diffusion des données à caractère personnel qui y sont recensées, ainsi que la sécurité du système d'information hébergeant le Fichier TEMIS. La S.V.V. Guillaume Le Floch, en tant qu'abonné est responsable de son utilisation du Fichier TEMIS, ce qui inclut notamment la communication des données à caractère personnel relatives aux adjudicataires à CPM en vue de l'inscription au Fichier TEMIS, la vérification de l'exactitude et la mise à jour des données, la consultation, ainsi que la réutilisation des informations du Fichier TEMIS.

(6) Droits des personnes

Les enchérisseurs souhaitant savoir s'ils font l'objet d'une inscription au Fichier ou contester leur inscription peuvent adresser leurs demandes par écrit en justifiant de leur identité par la production d'une copie d'une pièce d'identité :

-Pour les inscriptions réalisées par S.V.V. Guillaume Le Floch: par écrit auprès de logistique@lefloch-drouot.fr,

-Pour les inscriptions réalisées par d'autres Professionnels Abonnés: par écrit auprès de Commissaires-Priseurs Multimédia 37 rue de Châteaudun, 75009 Paris, ou par e-mail contact@temis.auction. Toute demande tendant à l'exercice des droits d'effacement, de limitation, d'opposition dont dispose l'enchérisseur en application de la législation en matière de protection des données personnelles, ainsi que toute autre contestation d'une inscription doit être adressée au Professionnel à l'origine de l'inscription qui effectuera une demande de mise à jour auprès de CPM. En cas de difficultés, l'enchérisseur a la faculté de saisir CPM en apportant toute précision et tout document justificatif afin que CPM puisse instruire sa réclamation. L'enchérisseur dispose également du droit de saisir la Commission nationale de l'informatique et des libertés (CNIL) [3 Place de Fontenay - TSA 80715-75334 PARIS CEDEX 07, <https://cnil.fr>] d'une réclamation concernant son inscription au Fichier TEMIS. Pour en savoir plus concernant le Fichier TEMIS, l'enchérisseur est invité à consulter la politique de confidentialité de CPM accessible sur <https://temis.auction>

(7) Coordonnées de l'Enchérisseur

Les notifications importantes relatives aux suites de l'adjudication seront adressées à l'adresse e-mail et/ou à l'adresse postale déclarée par l'enchérisseur auprès de la structure lors de l'adjudication. L'enchérisseur doit informer l'Etude Le Floch de tout changement concernant ses coordonnées de contact.