

CORTOT & ASSOCIÉS
COMMISSAIRES-PRISEURS

VENTE AUX ENCHÈRES PUBLIQUES
VENDREDI 12 JUIN 2026 à DIJON

ENTOMOLOGIE

Collection Pim Hilhorst d'insectes exotiques et paléarctiques,

Collection Yves Lever d'Heliconiidae et à divers.



M^e Hugues CORTOT - Commissaire-Preneur

M. Gilbert LACHAUME - Expert

Hommage à Pim Hilhorst, entomologiste passionné

Dès son plus jeune âge, Pim connaissait le nom de pratiquement tous les oiseaux, fleurs et arbres autour de lui. Sa fascination pour tout ce qui pousse, rampe, vole et bourdonne a commencé très tôt dans la campagne néerlandaise. En grandissant, il se trouvait soit le nez plongé dans un livre, soit en expédition dans la nature.



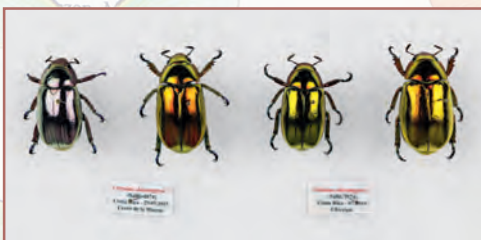
À partir de sa retraite, il s'est reconverti avec passion en entomologiste (amateur et autodidacte). Animé d'une curiosité insatiable et d'une légère obsession, il a constitué en peu de temps une collection difficile à égaler tant elle mêle le scientifique et l'artistique.



Pim n'aimait pas la facilité, d'où son choix de se spécialiser dans le groupe d'organismes le plus diversifié de la planète : les insectes. Et comme si cela ne suffisait pas, il décida de se spécialiser dans les coléoptères, détenteurs incontestés du record mondial du plus grand nombre d'espèces.

Cette collection qui vous est proposée est le fruit de milliers d'heures de travail acharné et d'une grande passion. Nous espérons que la passion de notre père et mari perdure un peu à travers ces créatures immortalisées, toutes aussi colorées et mystérieuses les unes que les autres.

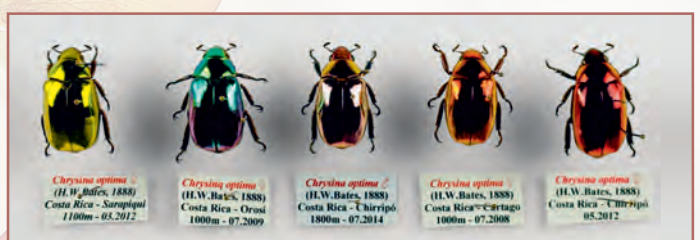
Helga, Didier, Luc, Marc, Arthur



39 : *Chrysina chrysgyrea* 4 ex. superbes variétés dorées. (Costa Rica).



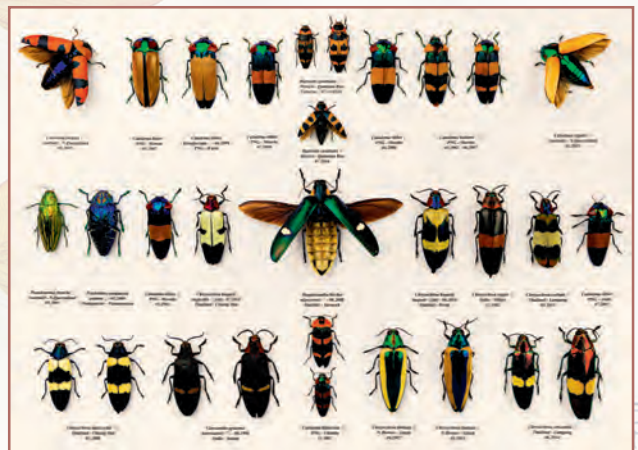
37 : *Chrysina cunninghami* (1m) (Panama).



42 : *Chrysina optima* 5 ex. superbes variétés or, bleu, rose et rouge. Le dessous de certains abdomens présente des traces d'un ancien parasite.



50 : Buprestidae : *Themognatha* dont *regia* - *Metaxymorpha* dont *apicerubra* - *Stigmodera* - *Conognatha* - *Pseudhypantha bloethi* etc. 31 ex. Spécimens non piqués, plaqués sur du silicone transparent. 1 cadre (37,5 x 27,5 cm ; ht. 4 cm).



49 : Très bel ensemble de Buprestidae exotiques dont *Calodema hudsoni* (1m-1f), *ribbei flavofasciata* (1f), *bifasciata* (1m-1f) - *Chrysochroa limbata* (2m dont forme bleue) - *Buprestis carabubo* (2m-1f). 30 ex. Spécimens non piqués, plaqués sur du silicone transparent. 1 cadre (42,5 x 32,5 cm ; ht. 4 cm).

HÔTEL DES VENTES CORTOT ET ASSOCIÉS
M^e Hugues CORTOT Commissaire-Priseur

44, rue de Gray – 21000 DIJON - N° d'agrément 2002-086
Tél : 03 80 73 17 64 - E-mail : vregille-cortot@dijonencheres.com

VENTE AUX ENCHÈRES PUBLIQUES

VENDREDI 12 JUIN 2026
à 14 h 15

ENTOMOLOGIE

Collection Pim Hilhorst d'insectes exotiques et paléarctiques,

Collection Yves Lever d'Heliconiidae et à divers.

EXPERT

Gilbert LACHAUME

Entomologiste - Expert en histoire naturelle

Tél. 01 48 75 42 98 - E-mail : lachaumegil@gmail.com

EXPOSITION PUBLIQUE

Vendredi 12 juin de 9h15 à 12h

Toute la vente en photos sur : www.cortotetassocies.fr

Vente retransmise en live sur interencheres.com



CONDITIONS DE LA VENTE

EXÉCUTION DE LA VENTE/GARANTIES

En cas de double enchère avérée, le lot sera remis en vente immédiatement et le public sera admis à enchérir à nouveau. Les acquéreurs paieront en sus du prix d'adjudication les frais suivants :

- 24 % TTC + 1.8%TTC pour les acheteurs live (ordres d'achats secrets et enchères live)

Une fois l'adjudication prononcée, les lots seront sous la responsabilité des acquéreurs.

Une exposition préalable permettant aux amateurs de se rendre compte de l'état des objets mis en vente, il ne sera admis aucune réclamation, une fois l'adjudication prononcée.

Les dimensions inscrites au catalogue sont données à titre indicatif. Conformément aux dispositions de l'article L.321-7 du code de commerce, l'action en responsabilité à l'encontre de la SARL CORTOT ET ASSOCIÉS ou de la SELARL Hugues CORTOT se prescrit par cinq ans à compter de la vente aux enchères.

ENCHÈRES TÉLÉPHONIQUES et ORDRES d'ACHAT

Ce service est rendu par l'Étude dans les conditions suivantes : Cette faculté sera donnée en priorité aux amateurs s'étant déplacés à l'exposition de la vente.

Les demandes de lignes téléphoniques comme les ordres d'achat devront impérativement être confirmés par écrit, au plus tard le vendredi précédant la vente, par courrier, fax ou e-mail. Toute demande de ligne portant sur un lot dont l'estimation basse est inférieure à 300 € ne sera pas prise en compte. Une consignation bancaire sera exigée pour tout ordre d'achat ou toute demande d'enchère par téléphone.

En aucun cas l'Étude ne pourra être tenue pour responsable d'un quelconque dysfonctionnement technique ou humain, les demandes de lignes téléphoniques et les ordres d'achat n'étant qu'une simple facilité accordée aux acquéreurs, à leurs risques et périls.

PAIEMENT

Le paiement du lot aura lieu au comptant, pour l'intégralité du prix, frais et taxes. L'adjudicataire pourra acquitter son bordereau par les moyens suivants :

- En espèces : jusqu'à 1 000 € frais et taxes compris pour les ressortissants français, jusqu'à 15 000 € frais et taxes compris pour les ressortissants étrangers particuliers sur présentation de leurs papiers d'identité.

- Virement bancaire

- Par carte bancaire : dans la limite de 5 000 € pour les paiements à distance et 10 000 € pour les paiements avec saisie du code secret. En outre, une commission de 1,50 % sera prélevée sur le bordereau d'adjudication pour les paiements hors Union Européenne.

LUTTE CONTRE LE BLANCHIMENT D'ARGENT ET LE FINANCEMENT DU TERRORISME

Conformément à l'article L.561-2, 14° du code monétaire et financier, les obligations relatives à la lutte contre le blanchiment de capitaux et le financement du terrorisme sont applicables à l'Étude en sa qualité d'opérateur de ventes aux enchères publiques lorsque celle-ci procède à une transaction ou une série de transactions liées d'un montant égal ou supérieur à 10 000 €. En conséquence, l'adjudicataire ou son mandant s'engage à fournir spontanément l'ensemble des documents permettant l'établissement de son identité. Dans certains cas prévus par le Code monétaire et financier, l'Étude peut être soumise à une obligation de vigilance renforcée, l'adjudicataire ou son mandant s'engageant alors à répondre de bonne foi à toute interrogation permettant à l'établissement de se conformer à ses obligations légales.

DONNÉES PERSONNELLES

Dans le cadre de ses activités de ventes aux enchères, l'Étude est amenée à collecter des données à caractère personnel concernant le vendeur et l'acheteur, lesquels disposent dès lors d'un droit d'accès, de rectification et d'opposition sur leurs données personnelles en s'adressant directement à l'Hôtel des Ventes. Ce dernier pourra utiliser ces données à caractère personnel afin de satisfaire à ses obligations légales, et, sauf opposition des personnes concernées, aux fins d'exercice de son activité (notamment, des opérations commerciales et de marketing). Ces données pourront également être communiquées aux autorités compétentes dès lors que la réglementation l'impose.

INCIDENTS DE PAIEMENT - FICHIER DES RESTRICTIONS D'ACCÈS DES VENTES AUX ENCHÈRES (TEMIS)

Tout bordereau d'adjudication demeuré impayé auprès de la société CORTOT ET ASSOCIÉS Commissaires-Priseurs ou ayant fait l'objet d'un retard de paiement est susceptible d'inscription au Fichier des restrictions d'accès aux ventes aux enchères (« Fichier TEMIS ») mis

en œuvre par la société Commissaires-Priseurs Multimédia (CPM), société anonyme à directoire, ayant son siège social sis à (75009) Paris, 37 rue de Châteaudun, immatriculée au registre du commerce et des sociétés de Paris sous le numéro 437 868 425. Le Fichier TEMIS peut être consulté par toutes les structures de vente aux enchères opérant en France abonnées à ce service. La liste des abonnés au service TEMIS est consultable sur le site www.interencheres.com, menu « Acheter aux enchères », rubrique « Les commissaires-priseurs ». L'inscription au Fichier TEMIS pourra avoir pour conséquence de limiter la capacité d'enchérir de l'enchérisseur auprès des professionnels abonnés au service TEMIS. Elle entraîne par ailleurs la suspension temporaire de l'accès au service « Live » de la plateforme www.interencheres.com gérée par CPM, conformément aux conditions générales d'utilisation de cette plateforme. Dans le cas où un enchérisseur est inscrit au Fichier TEMIS, la société CORTOT ET ASSOCIÉS Commissaires-Priseurs pourra conditionner l'accès aux ventes aux enchères qu'elle organise à l'utilisation de moyens de paiement ou garanties spécifiques ou refuser temporairement la participation de l'enchérisseur aux ventes aux enchères pour lesquelles ces garanties ne peuvent être mises en œuvre. Les enchérisseurs souhaitant savoir s'ils font l'objet d'une inscription au Fichier TEMIS, contester leur inscription ou exercer les droits d'accès, de rectification, d'effacement, de limitation, d'opposition dont ils disposent en application de la législation applicable en matière de protection des données personnelles, peuvent adresser leurs demandes par écrit en justifiant de leur identité par la production d'une copie d'une pièce d'identité : - Pour les inscriptions réalisées par la société CORTOT ET ASSOCIÉS Commissaires-Priseurs : par écrit auprès de la société CORTOT ET ASSOCIÉS Commissaires-Priseurs, - Pour les inscriptions réalisées par d'autres professionnels abonnés : par écrit auprès de Commissaires-Priseurs Multimédia 37 rue de Châteaudun, 75009 Paris ou par e-mail contact@temis.auction. L'enchérisseur dispose également du droit de saisir la Commission nationale de l'informatique et des libertés (CNIL) [3 Place de Fontenoy - TSA 80715 - 75334 PARIS CEDEX 07, www.cnil.fr] d'une réclamation concernant son inscription au Fichier TEMIS. Pour en savoir plus sur le Fichier TEMIS, l'enchérisseur est invité à consulter nos conditions générales de ventes. LES NOTIFICATIONS IMPORTANTES RELATIVES AUX SUITES DE L'ADJUDICATION SERONT ADRESSÉES À L'ADRESSE E-MAIL ET/OU À L'ADRESSE POSTALE DÉCLARÉE PAR L'ENCHÉRISSEUR AUPRÈS DE LA STRUCTURE LORS DE L'ADJUDICATION. L'ENCHÉRISSEUR DOIT INFORMER LA SOCIÉTÉ CORTOT ET ASSOCIÉS COMMISSAIRES-PRISEURS DE TOUT CHANGEMENT CONCERNANT SES COORDONNÉES DE CONTACT. »

CONDITIONS DE VENTE SPÉCIFIQUES À L'HISTOIRE NATURELLE

Les Annexes II de la CITES se transcrivent en Annexes B dans l'Union Européenne (UE) qui peut être plus restrictive.

Les quelques spécimens présents dans les lots 137 à 142 inclus sont présentés munis de leur numéro CITES correspondant.

Le lot 143 NON CITES mais en Annexe B de l'UE depuis 1997 a été acquis avant cette date et peut être mis en vente comme « Pré Convention ».

Ces quelques spécimens en Annexe II/B ou B peuvent circuler librement dans l'Union européenne sous réserve de la présentation d'un justificatif de provenance licite.

Le bordereau d'adjudication est considéré comme tel, le conserver impérativement ainsi que le catalogue.

Exportation : la possession des documents exigés par la CITES pour les spécimens appartenant à des espèces classées en Annexe B permet leur commerce et leur transport à l'intérieur de l'U.E. mais n'autorise pas pour autant leur exportation.

Il faut, pour les exporter hors de l'U.E., solliciter auprès du service CITES géographiquement compétent (DREAL ou DRIEAT), un permis d'exportation.

Attention : un permis d'exportation peut être refusé par l'U.E. mais s'il est donné ceci n'implique pas la délivrance automatique du permis d'importation correspondant par le pays de destination, et il est nécessaire se renseigner au préalable.

Toutes ces démarches sont à la charge de l'acheteur et la SARL CORTOT ET ASSOCIÉS ne sera en aucun cas tenu responsable en cas de refus d'exportation et/ou d'importation par les différentes autorités administratives.

Compte-tenu de la fragilité des lots et de leur ancienneté, la maison de ventes ne fera aucun envoi.

En revanche pour faciliter leur enlèvement, ceux-ci pourront être gardés gracieusement dans les locaux de l'Hôtel des Ventes à condition toutefois que leur retrait intervienne dans les cinq mois suivant la vente. Au delà, des frais de stockages seront facturés.

Ouvrages Entomologiques

- 1 Delisle G. & Sclavo J-P *Outstanding Birdwing Butterflies*. 2015 2 vol. État neuf. 200 / 300 €
- 2 « *Butterflies of the world* » *Morpho* I et II,
The Genus Morpho : hercules, telemachus, richardus, amphitryon.
Gayman J-M & all. *Les Morpho : distribution, diversification, comportement*. 2016. 200 / 250 €
- 3 « *Butterflies of the world* » *Ornithoptera part 12* texte et planches. *Troides part 6, 7, 19, 21, 41*. 70 / 100 €
- 4 « *Butterflies of the world* » *part I Papilionidae I, part 17 Papilionidae of the Philippine isl.* avec
texte en anglais, *Parnassius apollo part 13, 23* avec texte en allemand, *Parnassiini (partim) sup. 20*,
Hypermnestra... part 36. Papilio machaon - group ... part 45. 70 / 100 €
- 5 « *Butterflies of the world* » *Charaxes I,II, III, IV, V VI, Palla and Euxanthe* tous avec texte français. 70 / 100 €
- 6 « *Butterflies of the world* » *Euphaedra part 4, 48, Bebearia part 9, Euriphene part 15, Pseudacraea*
part 16, Acraea subgenus Actinote part 31, Acraea subgenus Acraea part 39, Le genre Acraea
sup. 24, avec textes français sauf pour part 48. *The ABRI collections I, II Unusual butterflies*. 70 / 100 €
- 7 « *Butterflies of the world* » *Lexias part 18, Amathusiini of the Philippines islands part 20, Cethosia*
part 24 avec texte en allemand, *Vindula part 27, Euploea of the Philippines islands part 37, Kallima*
part 44 avec texte en anglais, *Polyura part 46 A, B* avec texte en français, *Charaxes of Asia and Indo*
- Australia part 47 A, B avec texte en français. 90 / 120 €
- 8 « *Butterflies of the world* » *Agrias part 2, Ithomiinae part 3, Pieridae I part 10* texte et planches,
Oeneis part 11 avec *Catalogue of the genera Oeneis and Davidina, Anaeomorpha - Noreppa -*
Archaeopreona I part 35. 50 / 70 €
- 9 « *Butterflies of the world* » *Battus part 5, Papilionidae part 8, 14, Parides part 26, The Genus*
Parides supp.13. 70 / 100 €
- 10 « *Butterflies of the world* » *Hesperiidae of the Philippine Islands part 29, suppl. 15, Hesperidae II,III*
part 49, 50. 50 / 70 €
- 11 Leraut P. *Papillons de nuit d'Europe*. vol. 1 à 7. Très bon état. 170 / 220 €
- 12 Gaëtan du Chatenet *Coléoptères d'Europe* vol. 1 *Adephaga* 2005 - *Coléoptères Phytophages*
d'Europe 2000 - Coléoptères phytophages d'Europe tome, 1,2 3. 2002, 2014, 2017. Très bon état. 100 / 150 €
- 13 « *Hyménoptères d'Europe* » vol. 1 *Abeilles, 2 Symphytes, 3 Bourdons*.
Très bon état.
« *Les guides du naturaliste* » : *Guide des sauterelles, grillons et cricquets d'Europe occidentale*
(avec un CD de chants) 2009 - *Guide des abeilles, bourdons, guêpes et fourmis d'Europe* 1999 -
Guide des libellules de France et d'Europe. 2009.
Très bon état. 150 / 180 €
- 14 - Leraut P. *Papillons de jour d'Europe et des contrées voisines* 2016 - *Le guide entomologique* 2007.
- Tshikolovets V. *Butterflies of Europe and the mediterranean area*. 2011.
- « *Guides des papillons nocturnes de France* » coordonné par R. Robineau. 2007.
- Lafranchis T. *Papillons d'Europe*.
- « *Le multiguide nature des papillons d'Europe* » éd. française G. Luquet. 1986.
- « *Les guides du naturaliste* » *Guide des chenilles d'Europe* 2008.
- Sauer F. *Die schönsten Raupen* 1992.
- Harde & Severa *Der Kosmos käferführer*. 2006.
- Bellmann H. *Welk insect is dat*. 2006.
- Smart P. *The illustrated encyclopedia of the butterfly world*. 1981. 120 / 150 €

- 15 Porion T. & Audibert C. *Le genre Eupholus*.
« Les Coléoptères du Monde » Vol. 19 *Eupholus*. 70 / 90 €
- 16 « Les Coléoptères du monde » *Batocerini 1,2 - Goliathini 1 - Rutelini 1 - Chrysochroini 1*. 80 / 100 €
- 17 Porion T. *Fulgoridae 1*. 1994.
Nagai S. & Porion T. *Fulgoridae 2*. 1996.
Brock P. & Büscher T. *Phasmes du monde*. 2022. 100 / 130 €
- 18 Keer P.M. *Calwer Keverboek*.
2 vol. 1330 pp. 51 pl. dont 48 col. 60 / 80 €
- 19 Vignon P. *Recherches sur les Sauterelles - feuilles de l'Amérique tropicale*. 1931 relié dos cuir. -
Essai de classification du genre Typophyllum Serville. 1925 (tiré à part).
Xiberras S. & Ducaud P. *Sauterelles-feuilles de Guyane. Révision du genre Pterochroza*.
Lambillionea N°3 2004. 120 / 150 €
- 20 Six ouvrages sur les insectes et catalogues d'expositions dont « *Regard sur les insectes, collection d'entomologie du MNHN* » ; Lartigues Dany « *L'extravagante aventure des chasseurs de papillons* ». 50 / 70 €

Lots n° 21 à 138 inclus

Collection Pim Hilhorst *d'Insectes paléarctiques et exotiques*

Les spécimens sont soit naturalisés traditionnellement soit non piqués
et présentés plaqués sur du silicone transparent dans des cadres de différents formats.
Les déterminations du collectionneur ont été conservées à l'exception de quelques erreurs évidentes.

- 21 *Dynastes h. lichyi* (1m), *h. morishimai* (?) (1m) (Bolivie), *h. paschoali* (1m) (Bahia, Brésil),
h. ecuatorianus (2m) (Loreto, Pérou), *h. septentrionalis* (1m) (Honduras), *h. occidentalis* (2m)
(Pichincha, Équateur). 1 boîte (52x39). Spécimens non piqués, plaqués sur du silicone transparent. 500 / 600 €
- 22 *Dynastes h. trinidadensis* (1m-1f) (Trinidad & Tobago), *h. bleuzeni* (1m-1f) (Venezuela), *h. miyashitai*
(?) (1m-1f). Spécimens non piqués, plaqués sur du silicone transparent. 350 / 450 €
- 23 *Dynastes maya* (1m-1f) (Honduras, Mexique), *h. hyllus* (1m), *h. moroni* (1m-1f) (Las Tuxtlas,
Mexique), *tityus* (1m) (Virginia, VS), *granti* (2m-2f). 1 boîte (30x24). Spécimens non piqués, plaqués
sur du silicone transparent. 250 / 300 €
- 24 Cerambycidae exotiques dont *Callipogon lemoinei* (Colombie) - *Tithoes* - *Pseudomeges marmoratus*
- *Neocerambyx gigas* - *Petrognatha gigas*. 17 ex. 1 cadre (52,5 x 42,5 ht. 4 cm). Spécimens non
piqués, plaqués sur du silicone transparent. 200 / 250 €
- 25 *Rosenbergia diannae valentiinae* (1m), *gilmouri* (1f), *x. xenium* (1m), *x. hlaveki* (1m), *lislei* (1m),
megalcephala (1m), *lactiflua* (1m-1f), *vetusta* (1m-1f), *straussi* (1m-1f), *rufolineata* (1m-1f),
mandibularis (1m-1f), *weiskei* (2m). 1 cadre (52,5 x 42,5 ht. 4 cm). Spécimens non piqués, plaqués
sur du silicone transparent. 900 / 1 200 €

- 26 *Batocera* dont *porioni* (1m-1f) beaux et grands spécimens. 19 ex. 1 cadre (52,5 x 42,5 ht. 4 cm).
Spécimens non piqués, plaqués sur du silicone transparent. 250 / 300 €
- 27 *Batocera* dont *lamondi* (1m-1f), *rosenbergi* (1m-1f), *aeneonigra occidentalis* (1m-1f). 18 ex. 1 cadre
(52,5 x 42,5 ht. 4 cm). Spécimens non piqués, plaqués sur du silicone transparent. 170 / 200 €
- 28 *Batocera kibleri* (1m-1f) Très beaux exemplaires. 1 cadre (37,5 x 27,5 ht. 4 cm.). Spécimens non
piqués, plaqués sur du silicone transparent. 200 / 250 €
- 29 Cerambycidae divers de tous les Continents. 74 ex. 2 cadres (52,5 x 42,5 ht. 4 cm). Spécimens non
piqués, plaqués sur du silicone transparent. 250 / 300 €
- 30 *Nemophas* dont *trifasciatus* (1m-1f), *cyanescens* (1m-1f) - *Pseudonemophas*.
24 ex. 1 cadre (42,5 x 32,5 ht. 4 cm). Spécimens non piqués, plaqués sur du silicone transparent. 170 / 200 €
- 31 Cerambycidae divers dont *Sternotomis pupieri*, *cornutor* - *Anoplophora* - *Deliathis* - *Mallosia*
mirabilis (Iran). 48 ex. 1 boîte (52 x 39). Spécimens non piqués maintenus par des épingles. 250 / 300 €
- 32 *Macrodonia antonkozlovi* (1m 85 mm. -1f). Spécimens non piqués, plaqués sur du silicone
transparent. 200 / 250 €
- 33 Cerambycidae - Elateridae et divers.
Espèces aux antennes pectinées. 27 ex.
1 boîte (39x26). Spécimens non piqués maintenus par des épingles. 250 / 300 €
- 34 Cerambycidae exotiques dont *Elateropsis lineatus* (1m-1f) - *Onychocerus albitarsis* - *Utopia*
castelnaudi (1m-1f) - *Prosopocera lucia*, *paykulli* - *Sphaenothecus trilineatus*. 42 ex. 1 cadre (37,5 x
27,5 ht. 4 cm.). Spécimens non piqués plaqués sur du silicone transparent. 250 / 300 €
- 35 Rutelinae exotiques dont superbe et très rare couple de *Promacropoïdes bertrandi* (1m-1f)
- *Heterosternus* sp. - *Macropoïdes nietoi* - *Macropoïdelimus mniszehi* - *Dicaulocephalus*
Ceroplophana - *Peperonota* - *Chrysophora chrysochlora*. 43 ex. 750 / 950 €
- 36 Rutelidae néotropicaux : *Spodochlamys latipes* (1m-1f), *mirabilis* (1m-1f), *caesarea* (1m-1f),
cupreola (1m-1f), *flavofemorata* (1f), *iheringi* (1m) - *Homoioisternus beckeri* (1m) - *Plesiosternus*
punctatus (1m-1f) et divers. 30 ex. 1 cadre (42,5 x 32,5 ht. 4 cm). Spécimens non piqués plaqués sur
du silicone transparent. 600 / 800 €
- 37 *Chrysina cunninghami* (1m)(Panama). 600 / 800 €
- 38 *Chrysina auropunctata* (1f), *purulhensis* (1m)(Guatemala). 500 / 700 €
- 39 *Chrysina chrysargyrea* 4 ex. superbes variétés dorées. (Costa Rica). 500 / 700 €
- 40 *Chrysina aurigans* 4 ex. dont 3 superbes variétés rouges. (Costa Rica). 400 / 500 €
- 41 *Chrysina argenteola* 2 ex. dont forme rouge, *dzidorhum* 2 ex. dont forme rouge (Equateur), *wolffi*
2 ex. (Équateur, Colombie).
Le dessous de certains abdomens présente des traces d'un ancien parasitage. 400 / 500 €
- 42 *Chrysina optima* 5 ex. superbes variétés or, bleu, rose et rouge.
Le dessous de certains abdomens présente des traces d'un ancien parasitage. 600 / 800 €
- 43 *Chrysina batesi* 6 ex. (Costa Rica, Panama), *chrysargyrea* 2 ex. (Costa Rica), *boucardi* 4 ex dont une
forme dorée (Costa Rica), *ohausi* 2 ex. dont une forme dorée, *aurigans* 1 ex. (Costa Rica).
Le dessous de certains abdomens présente des traces d'un ancien parasitage. 350 / 400 €
- 44 *Chrysina ericsmithi* 4 ex. (Honduras, Guatemala), *pastori* 2 ex. (Honduras), *strasseni* 3 ex.
(Honduras), *porioni* 2 ex. (Honduras), *antonkoslovi* (1m paratype sans autre information)(Honduras),
spectabilis (1m-1f).
Le dessous de certains abdomens présente des traces d'un ancien parasitage. 350 / 450 €

- 45 *Chrysina kalinini* 5 ex. (Panama), *cupreomarginata* (1m-1f)(Costa Rica), *limbata* 2 ex. (Costa Rica), *tricolor* 5 ex. variétés de coloration (Costa Rica, Panama), *aurora* 4 ex. dont forme rouge (Costa Rica), *beraudi* (1m-2f) dont 2 formes rouge (Costa Rica), *veraguana* 1 ex. (Costa Rica), *chalcothea* 2 ex. (Costa Rica), *clypealis* (1m-1f)(Costa Rica), *oreicola* 1 ex. (Panama), *sirenicola* 1 ex. (Panama), *marginata* 1 ex. (Panama).
Le dessous de certains abdomens présente des traces d'un ancien parasitage. 350 / 450 €
- 46 *Chrysina* (Guatemala, Mexique, USA) dont *hubbelli* 1 ex, *tecunumani* 1ex. A2 *arellanoi* 3 ex. *moroni*, *turckheimi*, *terroni*, *plusiotina*. Certains étiquetés paratype sans autre indication.
Le dessous de certains abdomens présente des traces d'un ancien parasitage. 400 / 500 €
- 47 *Chrysina* (Mexique, Guatemala) dont *paulseni*, *xalisteca*, *misteca*, *gorda*, *giesberti*, *alexae*.
Le dessous de certains abdomens présente des traces d'un ancien parasitage. 300 / 400 €
- 48 Rutelidae (Australie et Amérique du Sud) :
Anoplognathus- *Anoplostethus* - *Pelidnota* - *Macraspis* etc. 77 ex.
Spécimens non piqués, plaqués sur du silicone transparent. 1 cadre (42,5 x 32,5 ht. 4 cm). 200 / 300 €
- 49 Très bel ensemble de Buprestidae exotiques dont *Calodema hudsoni* (1m-1f), *ribbei flavofasciata* (1f), *bifasciata* (1m-1f) - *Chrysochroa limbata* (2m dont forme bleue) - *Buprestis carabuho* (2m-1f). 30 ex. Spécimens non piqués, plaqués sur du silicone transparent. 1 cadre (42,5 x 32,5 ht. 4 cm). 1 300 / 1 700 €
- 50 Buprestidae : *Themognatha* dont *regia* - *Metaxymorpha* dont *apicerubra* - *Stigmodera* - *Conognatha* - *Pseudhyperantha bloethi* etc. 31 ex.
Spécimens non piqués, plaqués sur du silicone transparent. 1 cadre (37,5 x 27,5 ht. 4 cm). 250 / 300 €
- 51 Buprestidae exotiques dont *Colobogaster resplendens* 1 ex.- *Chrysochroa chongi* 1 ex. - *Themognatha sexmaculata* 1 ex.
42 ex. Spécimens non piqués, plaqués sur du silicone transparent. 1 cadre (52,5 x 42,5 ht. 4 cm). 250 / 300 €
- 52 Buprestidae exotiques : *Julodis* - *Sternocera* - *Belionota* - *Polybothris lesnei* - *Agelia petelli* - *Calotemognatha varicollis*. 82 ex. Spécimens non piqués, plaqués sur du silicone transparent. 2 cadres (42,5 x 32,5 ht. 4 cm.). 350 / 400 €
- 53 Lucanidae : *Phalacrognathus muelleri* (5m-2f) Belles variétés de coloration, *Cyclommatus elaphus* (1m), *Prosopocoilus confucius* (1m), *giraffa* (1m), *Dorcus titanus* (1m), *bucephalus* (1m). Beaux spécimens de grande taille. Spécimens non piqués, plaqués sur du silicone transparent. 1 cadre (40x30. ht. 4 cm). 300 / 350 €
- 54 Lucanidae divers dont *Rhaetulus didieri*, *Lucanus tibetanus isakii*. *Odontolabis*. 24 ex.
Spécimens non piqués, plaqués sur du silicone transparent. 1 cadre (52,5x42,5. ht. 4 cm). 200 / 250 €
- 55 Lucanidae divers dont *Sphenognathus* - *Prosopocoilus* - *Cyclommatus* - *Lucanus*.
Spécimens non piqués, plaqués sur du silicone transparent. 3 cadres (42x32. ht. 4 cm), (40x30 ht. 4cm), (37,5x27,5 ht.4 cm). 250 / 300 €
- 56 Dynastidae dont *Agaocephala bicuspis* (1m) - *Chacocrates felschei* 1 ex. - *Golofa* . 41 ex. Spécimens non piqués, plaqués sur du silicone transparent. 2 cadres (37,5x27,5. ht. 4 cm), (35x25 ht. 6 cm.). 150 / 200 €
- 57 *Euchirus dupontianus* (1m-1f) - *Cheirotonus* dont *jansoni* (1m-1f), *battareli* (1m-1f). 8 ex. Spécimens non piqués, plaqués sur du silicone transparent. 1 cadre (40x30. ht. 4 cm). 200 / 250 €
- 58 Chrysomelidae - Erotylidae et divers. 69 ex. Spécimens non piqués, plaqués sur du silicone transparent. 1 cadre (42,5x32,5. ht. 4 cm). 150 / 200 €
- 59 Cerambycidae dont *Neoclosterus* - *Sternotomis rufozonata*, *ducalis* - *Dorcadion* - *Bolbotritus bainesi*. 45 ex. Spécimens non piqués, plaqués sur du silicone transparent. 3 cadres (27,5x22,5. ht. 4 cm), (25x25 ht 4,5), (25x20 ht. 4 cm). 250 / 300 €
- 60 Cerambycidae dont *Huedepohlana manzeli* - *Thompsoniana vodosi*. 53 ex. Spécimens non piqués, plaqués sur du silicone transparent. 2 cadres (42,5x32,5. ht. 4 cm), (40x30 ht.4 cm). 350 / 450 €

- 61 Tenebrionidae (11 ex) : *Zopherus chilensis*, *nodulosus*, *jansoni* ... *Verodes sparsus* - *Phellopsis subaera* - Elateridae divers (27 ex). Spécimens non piqués, plaqués sur du silicone transparent. 2 cadres (37,5x27,5. ht. 4 cm), (25x25 ht. 4,5 cm). 150 / 200 €
- 62 Curculionidae dont *Pachyrrhynchus* - *Entimus* - *Cratosomus* - *Exophthalmus*. 4 boîtes (27,5 x 22,5 ht. 4cm). 350 / 400 €
- 63 Rutelidae dont *Pelidnota* - *Paratelaugis robusta* - Cetonidae dont *Argyripa porioni* (1m-1f), *Cyphonocephalus olivaceus* (1m)(bleu) - Melolonthidae. Spécimens non piqués, plaqués sur du silicone transparent. 4 cadres (27,5x22,5 ht. 4 cm). 250 / 300 €
- 64 *Megasoma actaeon* (1m) - *Chalcosoma caucasus* (1m), *atlas* (1m) - *Titanus giganteus* (1m) tous ailes déployées - *Chalcosoma caucasus* (2m) - *Oryctes gigas* (1m) - *Enema pan* (1m). Spécimens piqués ou plaqués sur du silicone transparent. 5 cadres (26x19). 200 / 250 €
- 65 *Proculus burmeisteri* (1m), *goryi* (1m) - *Heliocopris dominus* (1m-1f) - *Macrochirus praetor* (1m-1f) - *Dorysthenes walkeri* (1m). Spécimens non piqués, plaqués sur du silicone transparent. 4 cadres (18x18). 100 / 130 €
- 66 *Mormolyce* - *Cerapterus* - *Scarites* - *Euchroea* - *Odontolabis castelnaudi* - Euchirinae - Tenebrionidae. Spécimens non piqués, plaqués sur du silicone transparent. 6 cadres (27,5x22,5 ht. 4 cm). 150 / 200 €
- 67 Curculionidae *Mahakamia kampmeinerti* (1m-1f) - Cicindelidae - Tricentotomidae - Trichiinae *Inca*. Spécimens non piqués, plaqués sur du silicone transparent. 4 cadres (25x20 ht. 4 cm). 80 / 100 €
- 68 Bel et original ensemble de Cerambycidae dont *Deltosoma humeralis* (1f « **paratype** ») - *Nicias alurnoides* - *Cosmisoma* - *Cyclopepus peruvianus* (1m-1f). 46 ex. 300 / 400 €
- 69 Bel ensemble de 51 Coléoptères Lucanidae, Cetonidae, Buprestidae, Dynastidae etc. tous présentés les ailes ouvertes. 3 boîtes (52x39) 350 / 450 €
- 70 Cetoniidae africaines, asiatiques et néotropicales 171 ex. dont *Hegemus pluto* (1m-1f) - *Naricius opalus* (2m) - *Cyphonocephalus olivaceus* (1m) - *Neoscelis dohrni* (1m-1f) Spécimens non piqués, plaqués sur du silicone transparent. 2 cadres (52,5x42,5 ht. 4 cm), 1 cadre (42,5x32,5 ht. 4cm). 300 / 400 €
- 71 *Eupholus* 153 ex. dont *vlasimskii* (1m), *porioni* (1m-1f), *labbei* 2 ex., *schoenherri* belles variétés, *faisali* 1 ex., *alternans* 1 ex., *beccarii* 1 ex., *chaminadei* 2 ex., *bennigseni* 1 ex. 151 exemplaires non piqués simplement maintenus par 2 épingles. 2 boîtes (52x39). 900 / 1 200 €
- 72 Très bel ensemble de Coléoptères exotiques : Cerambycidae *Ites plagiatus*, *Juroa monachina*, - Tenebrionidae *Diastoleus girardi*, *vieta ruspoli* (1m-1f) - Buprestidae *Madecacesta gaudroni*, *Buprestis carabuh*, *Conognatha parallelogramma* etc. (Asie, Afrique, Amérique du Sud). 223 ex. Spécimens non piqués simplement maintenus par 2 épingles. 3 boîtes (52x39). 500 / 700 €
- 73 *Calodema antonkozlovi* **holotype** femelle (Pineda & Curietti) Revista chilena de Entomologia (2020) 46 (1): 75-79. 800 / 1 000 €
- 74 Ensemble de Coléoptères majoritairement non piqués simplement maintenus par 2 épingles. Buprestidae dont *Calodema suhandae* (sous blister), Cerambycidae, Curculionidae *Rhinoscaptha*. 2 boîtes (52x39). 250 / 350 €
- 75 Ensemble d'insectes majoritairement non piqués simplement retenus par 2 épingles. Elateridae, Chrysomelidae ... 1 boîte (40x30), 1 boîte (39x26), 200 / 250 €
- 76 *Goliathus regius* Un mâle « éclaté à la Beauchène ». 800 / 1 200 €
- 77 Boîtes didactiques : « *Les bousiers de France* », « *Les cétoines de France* », « *Les lucanes de France* », « *7 hétérocères de France avec leurs chenilles* ». 4 boîtes (39x26). 150 / 200 €
- 78 Boîtes didactiques : « *Les galles des chênes* », « *Nids de Sphecidae, Vespidae, Anthophoridae* ». 2 boîtes (39x26). 200 / 300 €
- 79 Mantodea *Idolomantis diabolica*, *Caliris elegans* - Phasmida *Cranidium gibbosum*, *Achrioptera fallax*, *Erastus apalamnus*- Orthoptera *Schizodactylus monstrosus*, *Thliboscelus hypericifolius*. 300 / 400 €

80	Homoptera : superbe ensemble de Flatidae (Indonésie, Madagascar, Equateur, Sierra Leone, Philippines ...) 36 ex.	400 / 500 €
81	<i>Tanusia colorata, versicolor</i> (2f) - <i>Annomatoptera ingens</i> (1m-2f), <i>ochracea</i> (1m).	300 / 400 €
82	<i>Tanusia</i> - <i>Porphyromma</i> - <i>Typophyllum</i> - <i>Ommatoptera</i> . 13 ex.	400 / 500 €
83	Phasmida : <i>Diesbachia</i> dont <i>sophiae</i> (2m-1f). 6 ex.	300 / 400 €
84	Orthoptera : <i>Sia ferox</i> (2m-2f) « Le grillon géant indonésien » et divers. 10 ex.	350 / 450 €
85	Gryllacrididae dont <i>Scambophyllum albomarginatum</i> - <i>Capnogryllacris fasciculata</i> . 22 ex. superbe ensemble.	350 / 450 €
86	Phasmida : <i>Phyllum</i> 17 ex.- Mantodea dont <i>Gongylus gongylodes</i> , <i>Acanthops falcata</i> , <i>Idolomantis diabolica</i> 20 ex. 2 boîtes (52x39).	350 / 450 €
87	Hyménoptères exotiques et divers. 2 boîtes (39x26).	200 / 250 €
88	Phasmida dont <i>Eurycnema</i> 8 ex.	200 / 250 €
89	Orthoptera dont <i>Bullacris intermedia</i> 2 ex. , <i>Cosmoderus</i> , <i>Bactrophora dominans</i> (1m-1f), <i>Trigonopteryx celebesia</i> et divers.	350 / 450 €
90	Orthoptera - Hemiptera : Fulgoridae. Spécimens non piqués plaqués sur du silicone transparent. 2 cadres (52,5x42,5 ht.4 cm).	170 / 200 €
91	Bel ensemble de Membracidae (Amérique centrale et du sud, Asie du Sud-Est) 90 ex. 1 boîte (39x13).	200 / 250 €
92	Lépidoptères - Némoptères - Hémiptères. 4 boîtes (39x13).	120 / 150 €
93	Phasmida - Odonata - Diptera et divers. 4 boîtes (39x13).	150 / 180 €
94	<i>Macrolyristes corporalis</i> (1m-1f) - <i>Phasma gigas</i> (1f). Spécimens non piqués plaqués sur du silicone transparent. 3 cadres (37,5x27,5 ht.4 cm).	150 / 200 €
95	Hemiptera : Cigales - Fulgors - Punaises. Spécimens non piqués plaqués sur du silicone transparent. 3 cadres (42,5x32,5 ht.4 cm).	200 / 250 €
96	<i>Pamphobeteus antinous</i> (1m-1f) - <i>Anoploscelus celeripes</i> et diverses archnides. Spécimens non piqués plaqués sur du silicone transparent. 2 cadres (42,5x32,5 ht.4 cm) 1 cadre (27,5x22,5 ht. 4 cm).	150 / 200 €
97	Phasmida et Mantodea dont <i>Paracyphocrania major</i> (1f). Spécimens non piqués plaqués sur du silicone transparent. 3 cadres (27,5x23,5 ht.4 cm.).	200 / 250 €
98	Phasmida dont <i>Catyllosoma</i> - Odonata <i>Megaloprepus caerulatus</i> . 4 boîtes (26x19).	150 / 200 €
99	<i>Titanacrix</i> - <i>Tropidacrix</i> - <i>Monchecha pretiosa</i> et divers. Spécimens non piqués plaqués sur du silicone transparent. 4 cadres (27,5x22,5 ht.4 cm.).	200 / 250 €
100	Mantodea diverses - <i>Eurycnema versirubra</i> (1f). Spécimens non piqués plaqués sur du silicone transparent. 2 cadres (37,5x27,5 ht.4 cm). <i>Pseudophyllus hercules</i> (1m-1f) 1 boîte (39x26).	200 / 250 €

101	Hemiptera (Cigales) - Orthoptera (Sana sp). Spécimens non piqués plaqués sur du silicone transparent. 3 cadres (25x20 ht.4 cm).	70 / 90 €
102	Blattodea dont <i>Macropanesthia rhinoceros</i> , <i>Gromphadorina portentosa</i> . Arachnidea : Scorpions - Orthoptera. Spécimens non piqués plaqués sur du silicone transparent. 4 cadres (37,5x27,5 ht.4 cm).	200 / 250 €
103	Heteroptera - Phasmida - Orthoptera. 3 boîtes (52x39).	350 / 450 €
104	<i>Morpho</i> dont <i>anaxibia</i> (1m-1f), <i>r. rhetenor</i> (2m), <i>t.schweizeri</i> (1m). 16 ex.	250 / 300 €
105	<i>Morpho cisseis ssp.</i> , <i>helenor peleides</i> , <i>r. helena</i> , <i>g.assarpai</i> . 17 ex. 2 boîtes (52x39).	250 / 300 €
106	Papilionidae exotiques dont : <i>P. arcturus</i> , <i>syfanius</i> , <i>karna</i> - <i>A. elwesi</i> - <i>Losaria c.coon</i> (1m-1f) 57 ex. 3 boîtes (52x39).	250 / 300 €
107	Papilionidae exotiques divers. <i>Heliconius</i> . 2 boîtes (52x39).	150 / 180 €
108	Lépidoptères exotiques divers : <i>Taenaris</i> , <i>Morphotaenaris</i> , <i>Panacea</i> , <i>Asterope</i> ... 3 boîtes (52x39).	250 / 300 €
109	Bel ensemble de Riodinidae : <i>Ancyluris</i> - <i>Mesosemia</i> - <i>Rhetus</i> - <i>Necyria</i> ... 92 ex.	300 / 400 €
110	Pieridae exotiques : <i>Delias</i> - <i>Dismorphia</i> - <i>Phoebis</i> - <i>Anteos</i> ... 3 boîtes (52x39).	250 / 300 €
111	<i>Actias dubernardi</i> (1m-1f), <i>sinensis</i> (1m-1f), <i>artemis aliena</i> (1m-1f) - <i>Coscinocera hercules</i> (1m-1f).	250 / 300 €
112	Hétérocères exotiques 110 ex.	250 / 300 €
113	Saturniidae dont <i>Epiphora bauhiniae</i> (1m1f) - <i>Actias</i> - Uraniidae. 1 boîte (52x39), 1 boîte (39x26), 1 boîte (26x19).	200 / 250 €
114	Hétérocères exotiques divers. 114 ex. Spécimens non piqués plaqués sur du silicone transparent. 4 cadres (52,5x42,5 ht.4 cm).	300 / 400 €
115	Arctiidae exotiques et divers. 2 boîtes (39x26), 1 boîte (30x24), 2 boîte (26x19), 1 boîte (17x17).	300 / 400 €
116	Sphingidae exotiques et paléarctiques dont certains avec leur chenille. 3 boîtes (52x40).	250 / 300 €
117	<i>Aglia tau</i> (2m-2f), <i>t. cerretanica</i> (1m), <i>t. ferenigra</i> (2m-1f), <i>t. melaina</i> (1m-1f) <i>Saturnia pavonia</i> (2m-2f), <i>S. pavoniella</i> (2m-2f), <i>S. spini</i> (1m-1f), <i>S. pavonia x pavoniella</i> (1m-1f), <i>S. pavonia x pyri</i> (1m-1f), <i>S. pavoniella x pyri</i> (1m-1f), <i>S. pavoniella x spini</i> (1m-1f), <i>S. pyri</i> (2m-2f), <i>S. caecigena</i> (2m-1f) - <i>Antheraea yamamai</i> (1m-1f), <i>A. pernyi</i> (1m-1f). 2 boîtes (52x40).	250 / 300 €
118	Bel ensemble d' Arctiinae paléarctiques et divers. 4 boîtes (52x39).	350 / 400 €
119	Pieridae paléarctiques. 2 boîtes (52x39).	200 / 250 €
120	Nymphalidae paléarctiques dont belles formes et aberrations de <i>Nymphalis antiopa</i> , <i>polychloros</i> , <i>io</i> , <i>atalanta</i> ... <i>Apatura iris</i> gynandromorphe . 4 boîtes (52x39).	400 / 500 €
121	Lycaenidae paléarctiques. 2 boîtes (52x39).	250 / 300 €
122	Lasiocampidae - Notodontidae paléarctiques et divers. 3 boîtes (52x39).	200 / 250 €
123	Noctuidae paléarctiques. 4 boîtes (52x39).	300 / 400 €
124	<i>Catocala</i> - <i>Arctia caja</i> belles formes (dont chrysalide et chenilles) et divers Noctuoidea. 3 boîtes (52x39).	250 / 300 €

125	Geometridae paléarctiques et divers. 4 boîtes (52x39).	250 / 300 €
126	Zygaenidae (Europe, Moyen Orient) - Pyraloidea. 2 boîtes (52x39).	250 / 300 €
127	Rhopalocères et Hétérocères divers. 5 boîtes « magasin » (52x39)	300 / 350 €
128	Hétérocères et Hesperidae exotiques. 3 boîtes « magasin » (52x39).	300 / 350 €
129	22 espèces de Rhopalocères et Hétérocères avec leurs chenille et chrysalide dont <i>Acherontia atropos</i> , <i>Nymphalis antiopa</i> , <i>Morpho helenor</i> ssp. 2 boîtes (52x39).	350 / 450 €
130	<i>Attacus edwardsii</i> (1m-1f) 1 boîte (39x26) - <i>Argema mittrei</i> (1m-1f), Sphingidae divers (4 ex.) Spécimens non piqués plaqués sur du silicone transparent. 2 cadres (42,5 x 32,5 ht. 4 cm).	200 / 250 €
131	<i>Parnassius</i> dont <i>eversmanni altaica</i> (1m) , <i>nomion koiwayiai</i> (1m-1f)(élevage). 8 ex.	120 / 150 €
132	<i>Actias mimosae</i> (1m-1f), <i>Copiopteryx semiramis</i> (1m-1f), <i>Thysania agrippina</i> (1m), <i>Brahmaea hearseyi</i> (1m-1f), <i>Papilio antimachus</i> (1m) et divers Lépidoptères. Spécimens non piqués plaqués sur du silicone transparent. 7 cadres (27,5x23,5 ht. 4 cm), 1 cadre (25x20. ht. 4 cm) - <i>Caligo sp.</i> (1m) 1 boîte (17x17).	200 / 300 €
133	Hémiptères - Orthoptères - Hyménoptères - Odonata ... paléarctiques. 3 boîtes (52x39).	300 / 400 €
134	Arachnidae exotiques. bel et original ensemble. 25 ex.	200 / 250 €
135	Orthoptères exotiques et paléarctiques. 25 ex. Spécimens non piqués plaqués sur du silicone transparent. 2 cadres (52,5x42,5 ht. 4cm.) <i>Chloracris prasina</i> (1f) 1 boîte (26x19).	300 / 350 €
136	Ensemble représentatif des Coléoptères paléarctiques. 3 boîtes (52x39).	200 / 300 €
137	<i>Ornithoptera v. rubianus</i> (1m-1f). Annexe II/B. CITES N° E - 4878/06	300 / 400 €
138	<i>Ornithoptera p. arfakensis</i> (1m-1f), g. <i>samson</i> . Annexe II/B. CITES N° E - 3212 /07 et E - 4843 / 06.	300 / 400 €
<hr/>		
139	<i>Ornithoptera p. chrysanthemum</i> (1m-1f). Annexe II/B CITES FR du 09/02/2011.	300 / 400 €
140	<i>Ornithoptera g. naturalis</i> (1m-1f) Annexe II/B CITES FR du 26/03/2009.	300 / 350 €
141	<i>Ornithoptera g. goliath</i> (1m-1f) Annexe II/B CITES FR du 26/03/2009.	300 / 350 €
142	<i>Ornithoptera chimaera charybdis</i> (1m-1f). Annexe II/B. CITES FR du 27/04/2009.	250 / 300 €
143	<i>Parides ascanius</i> (1m-1f). NON CITES Annexe B. collectés en 1992 par Nelson Tangerini. Pré Convention.	500 / 600 €
144	Papilionidae africains dont <i>Papilio aristophontes</i> (1 couple « A ->»), <i>c. montuosus</i> (2m-1f), <i>c. charopus</i> (3m « A2 » dont 2m de Bioko isl.), <i>hornimanni mwanihanae</i> (3m A-, A2), <i>microps</i> (5m), <i>hesperus</i> (2m-1f). 2 boîtes (50x39).	350 / 450 €
145	<i>Papilio nireus</i> (2m-1f - un gynandromorphe mosaïque ?).	300 / 350 €

146	Graphium africains dont <i>leonidas zanzibaricus</i> (1m), <i>anteus</i> forme <i>utuba</i> - <i>Papilio dardanus</i> (2f) (RCI-RCA). 45 ex.	300 / 400 €
147	Bel ensemble de <i>Papilio phorcas</i> dont (4m- 9f belles formes)(Ouganda). 30 ex.	250 / 300 €
148	Papilionidae asiatiques dont <i>Losaria n. neptunus</i> (1f), <i>n. padangana</i> (1f), <i>coon doubledayi</i> (1f), <i>c. delianus</i> (1f « A2 ») - <i>Atrophaneura a. asteris</i> . 79 ex. 3 boîtes (50x39).	250 / 300 €
149	Papilionidae asiatiques dont <i>Pachliopta polyphontes bugius</i> (2m dont un aberrant - 2f) - <i>Graphium weiskei</i> (5m dont forme bleue), <i>milon</i> (4m-1f). 48 ex. 2 boîtes (50x39).	200 / 250 €
150	Papilionidae asiatiques dont <i>P. helenus daksha</i> , <i>euchenor comma</i> , <i>ulysses denticulatus</i> (1m), <i>ascalaphus</i> (2m-2f dont une forme très rare) 42 ex. 2 boîtes (50x39).	300 / 350 €
151	Papilionidae asiatiques dont <i>Graphium sarpedon</i> (4m dont une aberration) - <i>Atrophaneura polydorus schoutenensis</i> (2m-1f). 59 ex. 2 boîtes (50x39).	170 / 200 €
152	Papilionidae asiatiques et africains dont <i>Papilio lorquinianus gelia</i> (2m) - <i>Graphium stratiotes</i> (3m) - <i>Papilio epiphorbas</i> (2m-4f). 64 ex. 2 boîtes (50x39).	250 / 300 €
153	Danaïdæ asiatiques : Indonésie (Bali, Irian Jaya, Moluques, Sulawesi ...), Malaisie etc. dont bel ensemble d' <i>Euploea</i> (<i>magou</i> , <i>redtenbacheri</i>). 5 boîtes (50x39).	350 / 400 €
154	Lépidoptères japonais. 2 boîtes (50x39).	200 / 250 €
155	Hétérocères divers asiatiques et africains : Saturnidae dont <i>Actias isis</i> (1m), <i>Attacus erebus</i> - Noctuidæ etc. 4 boîtes (50x39).	350 / 450 €
156	Sphingidae africains et asiatiques. 4 boîtes (50x39). 1 boîte plastique de papillotes (spécimens d'Indonésie).	350 / 450 €
157	Rhopalocères divers de Malaisie (dont Sabah). Bel ensemble parfaitement étiqueté. 3 boîtes (50x39).	250 / 300 €
158	Rhopalocères divers d'Indonésie (Sulawesi, Moluques) Bel ensemble parfaitement étiqueté. 5 boîtes (50x39).	300 / 400 €
159	Rhopalocères divers d'Indonésie (Java Ouest, Bali). Bel ensemble parfaitement étiqueté. 4 boîtes (50x39).	300 / 400 €
160	Rhopalocères divers d'Indonésie (Irian Jaya, nombreuses localités). Bel ensemble parfaitement étiqueté. 4 boîtes (50x39).	350 / 450 €
161	Rhopalocères de Palawan et Sri Lanka. 3 boîtes (50x39), 1 boîte (39x26),	300 / 350 €
162	Lycaenidae - Hesperidae. (Malaisie) 133 ex. 2 boîtes (39x26).	200 / 250 €
163	Lycaenidae - Hesperidae - Pieridae (Indonésie : Moluques, Bali, Sulawesi, Java Ouest). 4 boîtes (39x26).	350 / 450 €
164	Pieridae, Lycaenidae et Hesperidae de Madère et des Canaries : <i>Gonepteryx c. cleobule</i> , <i>c. palmae</i> , <i>c. eversi</i> , <i>c. maderensis</i> - <i>Pontia daplidice</i> - <i>Cyclirius webbianus</i> - <i>Zizeeria knysna</i> - <i>Aricia cramera</i> - <i>Lycaena phlaeas</i> , <i>p. phlaeoides</i> . <i>Thymelicus christi</i> . 49 ex.	250 / 300 €
165	Pieridae (<i>Delias</i> - <i>Hebomoia</i> - <i>Catopsilia</i> ...) - Hesperidae. (Indonésie, Malaisie) 2 boîtes (50x39).	170 / 200 €
166	Pieridae - Danaïdæ - Nymphalidae ... (Inde). 61 ex.	120 / 150 €
167	<i>Delias</i> (Indonésie, Laos, Philippines, Chine, Myanmar...) 140 ex. 2 boîtes (50x39).	300 / 350 €
168	Pieridae - Nymphalidae - Danaïdæ - Lycaenidae - Satyridæ (Indonésie : Irian Jaya, Bali, Sulawesi...). 2 boîtes (50x39).	150 / 200 €

169	Rhopalocères africains : Nymphalidae, Pieridae, Lycaenidae, Hesperidae. (Zimbabwe, RCI, RdC, Madagascar ...) 5 boîtes (50x39).	350 / 400 €
170	Important lot de Charaxes africains en papillotes principalement de l'Est africain : Ouganda, RdC, Tanzanie. 3 boîtes (50x39).	200 / 300 €
171	Papilionidae en papillotes (Asie, Madagascar, Amérique ...) et divers (Asie) conditionnés dans une boîte (50x39) et 3 boîtes plastiques.	150 / 200 €
172	<i>Agrodiaetus</i> 21 espèces dont <i>iphicarmon</i> (2m-1f tous paratypes), <i>piercae</i> (1m), <i>sertavulensis</i> (2m-1f)(tous Turquie), <i>sorkhensis</i> (2m »A2 »), <i>achaemenes</i> (2m) (tous Iran). 96 ex.	400 / 500 €
173	<i>Agrodiaetus</i> 18 espèces dont <i>karindus</i> (1m)(Iran), <i>guezelmani</i> (1m)(Turquie), <i>theresia</i> (2m-1f) (Turquie), <i>peili</i> (2m-1f)(Iran), <i>fulgens leonensis</i> (1m paratype). 78 ex.	500 / 600 €
174	<i>Agrodiaetus</i> 9 espèces dont <i>lorestanus</i> (3m-3f), <i>r.galloi</i> (1m-1f), <i>r.pelopi</i> (3m), <i>damon</i> 5 ssp. 98 ex.	150 / 200 €
175	<i>Agrodiaetus</i> 22 espèces dont <i>muelleriae</i> (1m)(Chitral, Pakistan), <i>klausschuriani</i> (2m), <i>zarathustra</i> (3m-1f « A2 »), <i>arasbarani</i> (3m) tous Iran. 93 ex.	400 / 500 €
176	Hétérocères exotiques divers dont Castniidae. 37 ex.	130 / 170 €
177	<i>Parnassius nomion koiwayi</i> 49 exemplaires avec des formes extrêmes. Elevage de première et onzième génération. (H. Descimon / V. Pierrat)	1 200 / 1 500 €
178	Sauterelles-feuilles du Guatemala : <i>Anomatoptera ingens</i> (1m-5f). Superbes et très rares formes.	400 / 500 €
179	<i>Charaxes</i> africains dont <i>nandina</i> (1m-1f), <i>xiphares thyestes</i> (1m-1f), <i>x. occidentalis</i> (1m-1f), <i>andranodorus</i> (2m-1f). 25 ex.	450 / 550 €
180	<i>Charaxes</i> africains dont <i>barnsi</i> (1m-1f), <i>h.hansali</i> (1m), <i>h. baringana</i> (1m-1f), <i>musakensis</i> (1m-1f), <i>pollux annamariae</i> (1m-1f)(Bioko isl.), <i>n. nobilis</i> (1m-1f). 30 ex.	450 / 550 €
181	<i>Charaxes</i> africains dont <i>varanes bertrami</i> (1m-1f « A- »), <i>castor comoranus</i> (1m-1f), <i>saperanus</i> (1m-1f), <i>nobilis claudei</i> (1m-1f), <i>richelmanni</i> (1m-1f), <i>p. penricei</i> (1m-1f). 35 ex.	400 / 500 €
182	<i>Charaxes</i> africains dont <i>superbus</i> (1m-1f), <i>f. fournierae</i> (1m), <i>phenix</i> (1m-1f), <i>druceanus moerens</i> (1m), <i>d. katamayo</i> (1m-1f), <i>ansorgei ufipa</i> (1m-1f), <i>lydiae</i> (2m). 29 ex.	650 / 850 €
183	<i>Charaxes</i> africains dont <i>montis</i> (2m-2f), <i>schildtzei</i> (2m-2f), <i>mafuga</i> (2m - 2f formes <i>venusta</i> et <i>vetuloides</i>), <i>chintechi</i> (2f formes <i>pseudomanica</i> et <i>protomanica</i>). 27 ex.	300 / 400 €
184	<i>Polyura clitarchus</i> (2m), <i>d. dehaani</i> (1m-1f), <i>d. sulthan</i> (2m).	350 / 450 €
185	<i>Polyura s. sacco</i> (1m-1f)(Tanna, Vanuatu)	400 / 500 €
186	<i>Charaxes marki</i> (1m-1f) « A- ».	800 / 1 200 €
187	<i>Charaxes durnfordi siporanus</i> (1m-1f), <i>d. everetti</i> (1m-1f), <i>d. kabuto</i> (1m-1f), <i>d. staudingeri</i> (1m-1f), <i>d. bilitongensis</i> (1m-1f), <i>d. connectens</i> (2m-1f).	350 / 450 €
188	<i>Polyura galaxia scipio</i> (1m-1f)(WetarSumba) <i>g. wetarensis</i> (1m-1f), <i>g. seruaensis</i> (1m), <i>g. antigonus</i> (1m-1f), <i>g. alorana</i> (1f), <i>g. lettiana</i> (1m-1f), <i>g. babberica</i> (1m-1f), <i>g. florensis</i> (1m-1f), <i>g. lombokiana</i> (1m-1f).	400 / 500 €
189	<i>Polyura c. caphontis</i> (1m-1f), <i>gamma</i> (2m-2f), <i>epigenes bicolor</i> (4m -2f), <i>epigenes monochroma</i> (1m-1f), <i>cognata yumikoe</i> (1m-1f), <i>c.ssp.</i> (1 m)(Buton isl.), <i>c. bellona</i> (2m-2f), <i>schreiber</i> dont <i>assamensis</i> (2m -1f) (Thaïlande).	450 / 550 €
190	<i>Polyura posidonius</i> (1m), <i>weismanni</i> (2m-2f), <i>e.eudamippus</i> (7m) (Inde, Chine...), <i>dolon</i> (3m)(Tibet, Vietnam), <i>n.arcea</i> , <i>n.menedemus</i> (5m)(Tibet, Chine), <i>n. thawgawa</i> (2m 1f)(Burma, Laos, Vietnam).	400 / 500 €
191	<i>Euxanthe trajanus</i> , <i>eurinome ssp.</i> dont <i>lequeuxi</i> (dont 2m « paratypes »), <i>crossleyi</i> ssp. 29 ex.	150 / 200 €

- 192 *Charaxes eurialus* (2m-2f), *orilus* (1m-1f), *o. ocellatus* (1m-1f), *setan* (2m- 1f « A -»), *madensis* (3m), *mars* (3m), *bernardus ardjasanus* (1m-1f), *n. nitebis* (1m), *n. sulaensis* (1f), *e. elwesi* (1m), *detanii* (1m-1f), *pugnax* (1m), *a. antonius* (1m). 250 / 300 €
- 193 *Parnassius nomion ssp.*, *boedromius sokolovi* (1m-1f), *nordmanni*, *epaphus*... 40 ex. 250 / 300 €
- 194 *Allancastris* (Grèce, Turquie, Chypre) - *Archon- Colias* (Kirghistan, Ladakh ...) et divers. 2 boîtes (39x26). 300 / 350 €
- 195 Hesperidae et divers (Malaisie) - Satyridae (Yemen). 150 / 200 €

Lots n° 196 à 228 inclus

Collection Yves Lever

Très bel ensemble d'Heliconiidae tous parfaitement référencés
dont de nombreuses collectes personnelles effectuées en Équateur et en Guyane française.
Les déterminations du collectionneur ont été conservées.

- 196 *Philaethria dido*, *pygmalion*, *wernickei* - *Dryadula phaetusa* - *Dione glycera*, *moneta*, *juno* - *Agraulis vanilla*. 5 boîtes (50x39). 300 / 350 €
- 197 *Podotricha e. euchroia*, *e. caucana*, *e. mellosa*, *e. straminea*. (Équateur- Colombie). 2 boîtes (50x39). 250 / 300 €
- 198 *Podotricha telesiphe*, *tithraustes* (Equateur, Pérou, Bolivie) - *Dryas sp.* (Martinique, Guadeloupe, Mexique, Équateur, Pérou, Guyane fr., Hispaniola, Cuba ..). 3 boîtes (50x39). 250 / 300 €
- 199 *Eueides aliphera ssp.*, *vibilia* (Venezuela, Mexique, Equateur, Guyane fr. Bolivie, Pérou ...), *procula ssp.* (Venezuela, Equateur, Mexique, Colombie ...), *lampeto*, *lybia*, *libitina*, *lineata*, *olympia*, *emsleyi*, *pavana*. 3 boîtes (50x39). 300 / 400 €
- 200 *Eueides isabella eva* (Venezuela, Equateur, Pérou, Mexique, Colombie, Brésil, guyane fr...), *eanes ssp.* (Bolivie, Pérou), *tales ssp.* (Brésil, Equateur, Pérou). 4 boîtes (50x39). 450 / 550 €
- 201 *Neruda godmani* (2m-1f), *metharme* - *Heliconius hierax* 4 ex., *hecuba ssp.* (Équateur, Colombie). 350 / 450 €
- 202 *Neruda aoede ssp.* (Brésil, Guyane fr. Pérou, Bolivie, Équateur) - *Heliconius xanthocles* (Pérou, Équateur, Colombie, Bolivie, Guyane fr., Guyana). 2 boîtes (50x39). 250 / 300 €
- 203 *Heliconius egeria*, *lalitae*, *astraea* (Guyane fr. , Brésil) *burneyi* (Guyane fr., Bolivie ...). 2 boîtes (50x39). 400 / 500 €
- 204 *Heliconius wallacei* (Guyane fr., Équateur, Colombie, Brésil) - *doris ssp.* (Colombie, Venezuela, Costa Rica, Pérou, Bolivie, Guyane fr....). 3 boîtes (50x39). 350 / 400 €
- 205 *Heliconius nattereri* (1m « A 2 » *hecale ssp.* (Costa Rica, Venezuela, Colombie). 350 / 450 €
- 206 *Heliconius hecale ssp.* (Guatemala, San Salvador, Pérou, Équateur, Bolivie, Guyana, Brésil, Guyane fr.). 2 boîtes (50x39). 250 / 300 €
- 207 *Heliconius pardalinus ssp.* (Pérou, Colombie, Brésil). 44 ex. 150 / 200 €
- 208 *Heliconius atthis - ethilla ssp.* dont *polychrous* 1 ex. (Misiones, Argentine). 2 boîtes (50x39). 250 / 300 €

209	<i>Heliconius numata ssp.</i> (Guyane fr., Brésil, Pérou, Venezuela). 4 boîtes (50x39).	350 / 450 €
210	<i>Heliconius numata ssp.</i> (Bolivie, Pérou, Équateur, Colombie ..). 3 boîtes (50x39)	350 / 450 €
211	<i>Heliconius ismenius ssp.</i> (Mexique, Colombie, Équateur, Guatemala.). 2 boîtes (50x39).	300 / 350 €
212	<i>Heliconius elevatus ssp.</i> (Brésil, Guyane fr., Bolivie, Colombie, Équateur, Venezuela), <i>luciana watunna</i> 1ex. « A2 » (Venezuela). 46 ex.	250 / 350 €
213	<i>Heliconius melpomene plesseni</i> 49 ex. Très belles variétés.	300 / 400 €
214	<i>Heliconius melpomene ssp.</i> (Équateur, Pérou, Colombie, Costa Rica, Venezuela). 3 boîtes (50x39).	300 / 400 €
215	<i>Heliconius melpomene ssp.</i> (Bolivie) dont superbes formes. 62 ex.	350 / 400 €
216	<i>Heliconius melpomene ssp.</i> (Guyane fr., Brésil). superbes formes. 2 boîtes (50x39).	400 / 450 €
217	<i>Heliconius hecalesia, longarena, gynaesia</i> (1m) - (Mexique, Colombie, Costa Rica, Équateur).	400 / 500 €
218	<i>Heliconius erato ssp.</i> dont très belles formes de <i>chestertonii</i> (Colombie, Équateur, Guatemala...). 2 boîtes (50x39).	350 / 450 €
219	<i>Heliconius erato ssp.</i> (Bolivie dont superbes formes, Équateur) - <i>himera</i> (Perou, Equateur). 2 boîtes (50x39).	350 / 450 €
220	<i>Heliconius erato ssp.</i> (Brésil) dont de superbes formes. 3 boîtes (50x39).	400 / 500 €
221	<i>Heliconius erato ssp.</i> (Guyane fr., Venezuela, Brésil, Colombie, Pérou). 3 boîtes (50x39).	350 / 450 €
222	<i>Heliconius erato ssp.</i> (Guyane française) dont très belles formes, 2 boîtes (50x39).	350 / 400 €
223	<i>Heliconius timareta</i> 8 ex., <i>heurippa</i> (3 ex.), <i>pachinus, besckei</i> .	300 / 350 €
224	<i>Heliconius demeter, ricini, eratosignis</i> . 65 ex.	350 / 400 €
225	<i>Heliconius clysonymus</i> (Venezuela, Panama, Costa Rica, Colombie, Équateur), <i>hortense</i> (Guatemala, Mexique), <i>telesiphe, hermathena</i> . 2 boîtes (50x39).	350 / 450 €
226	<i>Heliconius cydno ssp.</i> (Costa Rica, Colombie, Venezuela, Équateur) dont très belles formes. 2 boîtes (50x39).	400 / 500 €
227	<i>Heliconius sapho, congener, eleuchia, leucadia, hewitsoni</i> . 2 boîtes (50x39).	400 / 500 €
228	<i>Heliconius antiochus ssp.</i> (Guyane fr., Venezuela, Pérou), <i>sara ssp.</i> dont <i>theudela</i> 5 ex. (Costa Rica), <i>charitonia ssp.</i> (Équateur, Cuba, Jamaïque, Iles Vierges, Haïti, Venezuela ...). 3 boîtes (50x39).	450 / 550 €
229	Papilionidae néotropicaux dont <i>Heraclides torquatus leptalea</i> (2f) et <i>Parides iphidamas calogyna</i> (2f) (Équateur). 2 boîtes « magasin » (50x39).	200 / 250 €
230	<i>Charaxes - Euphaedra</i> (RCA) - Saturniidae - Ithomiidae - 6 boîtes (50x39).	200 / 250 €
231	Lépidoptères néotropicaux : Ithomiidae, Saturniidae et divers. 4 boîtes (39x26).	150 / 200 €
232	<i>Megasoma elephas</i> (1m-1f), <i>mars</i> (1m-1f), <i>actaeon</i> (1m-1f) - <i>Golofa porteri</i> (1m-1f) - <i>Dynastes neptunus</i> (1m-1f).	150 / 299 €
233	Cerambycidae exotiques et paléarctiques. 4 boîtes (39x26).	300 / 400 €
234	Buprestidae et Rutelidae exotiques. 2 boîtes (39x26).	200 / 300 €

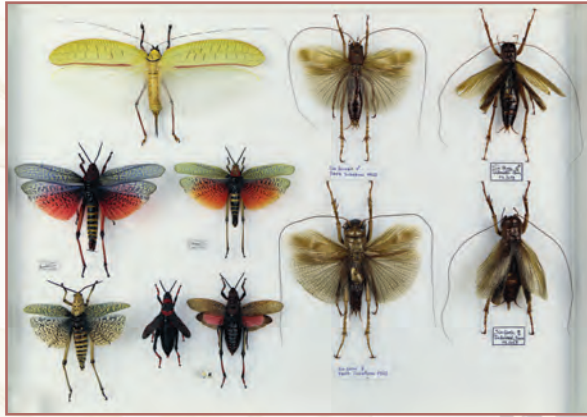
235	Insectes exotiques divers dont Hémiptères (Membracidae), Orthoptères, Coléoptères. 3 boîtes (39x26).	200 / 300 €
236	Hétérocères divers dont Saturnidae et Sphingidae. 3 boîtes (50x39).	150 / 200 €
237	Limule (2 ex.) - Phasmidae - Scorpions (<i>Heterometrus laoticus</i>). 2 ex.	150 / 200 €
238	Très bel ensemble d' <i>Helicopsis</i> sp. 25 ex. dont 23 paratypes Le Moul.	250 / 300 €
239	Lucanidae exotiques divers. 2 boîtes (50x39).	200 / 250 €
240	Cerambycidae exotiques divers, 2 boîtes (50x39).	250 / 300 €
241	<i>Papilio zalmoxis</i> (6m), <i>antimachus</i> (5m).	150 / 200 €
242	Papilionidae africains. 2 boîtes « magasins » (50x39)	150 / 200 €
243	Charaxes africains et Nymphalidae asiatiques divers. 4 boîte « magasin » (50x39)	200 / 250 €
244	Nymphalidae néotropicaux et divers. 4 boîtes « magasin » (50x39).	250 / 300 €
245	Papilionidae asiatiques divers. 4 boîtes « magasin » (50x39).	300 / 350 €
246	Morpho- Caligo et divers Brassolidae. 3 boîtes « magasin » : 2 (50x39), 1 (39x26).	250 / 300 €
247	Riodinidae 2 boîtes « magasin » (50x39).	200 / 250 €
248	Hesperidae 2 boîtes « magasin » (39x26).	100 / 150 €
249	Lot de 20 boîtes entomologiques vides, bon état. 16 (39x26), 4 (26x19).	250 / 300 €
250	Lot de 19 boîtes entomologiques vides, bon état. 17 (39x26), 2 (26x19).	250 / 300 €
251	Lot de 25 boîtes entomologiques vides, bon état. 10 (50x39), 8 (39x26), 1 (40x30), 6 (26x19).	300 / 350 €



PROCHAINE VENTE
ENTOMOLOGIE
OCTOBRE 2026



199 : *Eueides aliphera* ssp., *vibilia* (Venezuela, Mexique, Equateur, Guyane fr. Bolivie, Pérou ...), *procula* ssp. (Venezuela, Equateur, Mexique, Colombie ...), *lampeto*, *lybia*, *libitina*, *lineata*, *olympia*, *emslleyi*, *pavana*. 3 boîtes (50 x 39 cm).



84 : Orthoptera : *Sia ferox* (2m-2f) « Le grillon géant indonésien » et divers. 10 ex.



38 : *Chrysina auropunctata* (1f), *purulhensis* (1m) (Guatemala).



79 : Mantodea *Idolomantis diabolica*, *Calris elegans* - *Phasmida Cranidium gibbosum*, *Achrioptera fallax*, *Erastus apalamnus*- Orthoptera *Schizodactylus monstrosus*, *Thilboscelus hypericifolius*.



83 : Phasmida : *Diesbachia dont sophiae* (2m-1f). 6 ex.



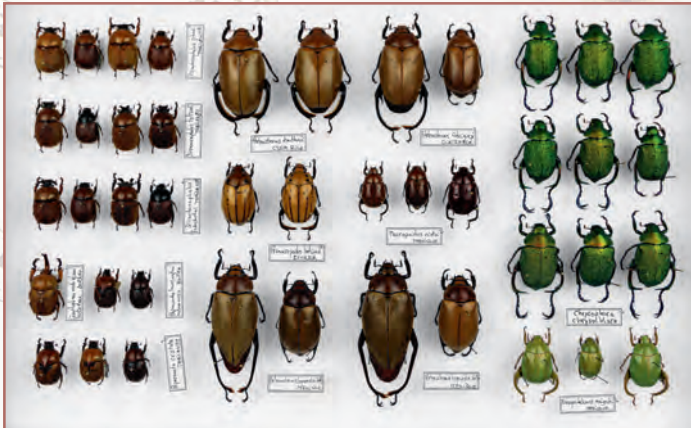
73 : *Calodema antonkozlovi* holotype femelle (Pineda & Curietti) Revista chilena de Entomologia (2020) 46 (1): 75-79.



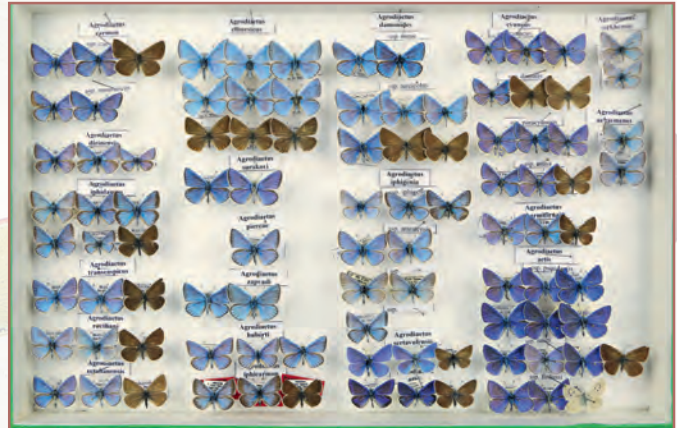
186 : *Charaxes marki* (1m-1f) « A ».



185 : *Polyura s. sacco* (1m-1f) (Tanna, Vanuatu).



35 : Rutelinae exotiques dont superbe et très rare couple de *Promacropoides bertrandi* (1m-1f) - *Heterosternus* sp. - *Macropoides nietoi* - *Macropoidelimus mniszehci* - *Dicaulocephalus* - *Ceroplophana* - *Peperonota* - *Chrysochora chrycochlora*. 43 ex.



172 : *Agrodiaetus* 21 espèces dont *iphicarmon* (2m-1f tous paratypes), *pieerca* (1m), *sartavulensis* (2m-1f) (tous Turquie), *sorkhensis* (2m "A2"), *achaemenes* (2m) (tous Iran), 96 ex.



201 : *Neruda godmani* (2m-1f), *metharme* - *Heliconius hierax* 4 ex., *hecuba* ssp. (Equateur, Colombie).



215 : *Heliconius melipomene* ssp. (Bolivie) dont superbes formes. 62 ex.



217 : *Heliconius hecalesia*, *longarena*, *gynaesia* (1m) - (Mexique, Colombie, Costa Rica, Equateur).



129 : 22 espèces de Rhopalocères et Hétérocères avec leurs chenille et chrysalide dont *Acherontia atropos*, *Nymphalis antiopa*, *Morpho helenor* ssp. 2 boîtes (52 x 39 cm).



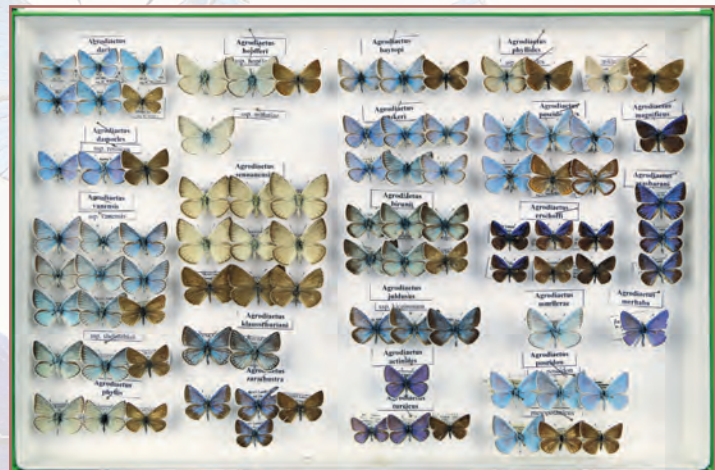
80 : Homoptera : superbe ensemble de Flatidae (Indonésie, Madagascar, Equateur, Sierra Leone, Philippines ...) 36 ex.



78 : Boîtes didactiques : « Les gallees des chênes », « Nids de Sphecidae, Vespidae, Anthophoridae », 2 boîtes (39 x 26 cm).



173 : *Agrodiaetus* 18 espèces dont *karindus* (1m)(Iran), *guezelmami* (1m)(Turquie), *theresia* (2m-1f)(Turquie), *pelli* (2m-1f) (Iran), *fulgens leonensis* (1m paratype). 78 ex.



175 : *Agrodiaetus* 22 espèces dont *muelleri* (1m) (Chitral, Pakistan), *klausschuriani* (2m), *zarathustra* (3m-1f « A2 »), *arasbarani* (3m) tous Iran. 93 ex.

En 1^{er} de couverture - 76 : *Goliathus regius* : un mâle « éclaté à la Beauchène ».

Hôtel des Ventes de Dijon – Vente du Vendredi 12 juin 2026 à 14 h 15

Exposition publique : Vendredi 12 juin de 9 h 15 à 12 h

Toute la vente en photos sur www.interencheres.com/21003 - Enchérissez en live sur [interencheres](http://www.interencheres.com)

CORTOT et ASSOCIÉS Commissaires-priseurs – Agrément n°2002-086

44 rue de Gray – 21000 Dijon – Tél. : 03 80 73 17 64 – Mail : vregille-cortot@dijonencheres.com