

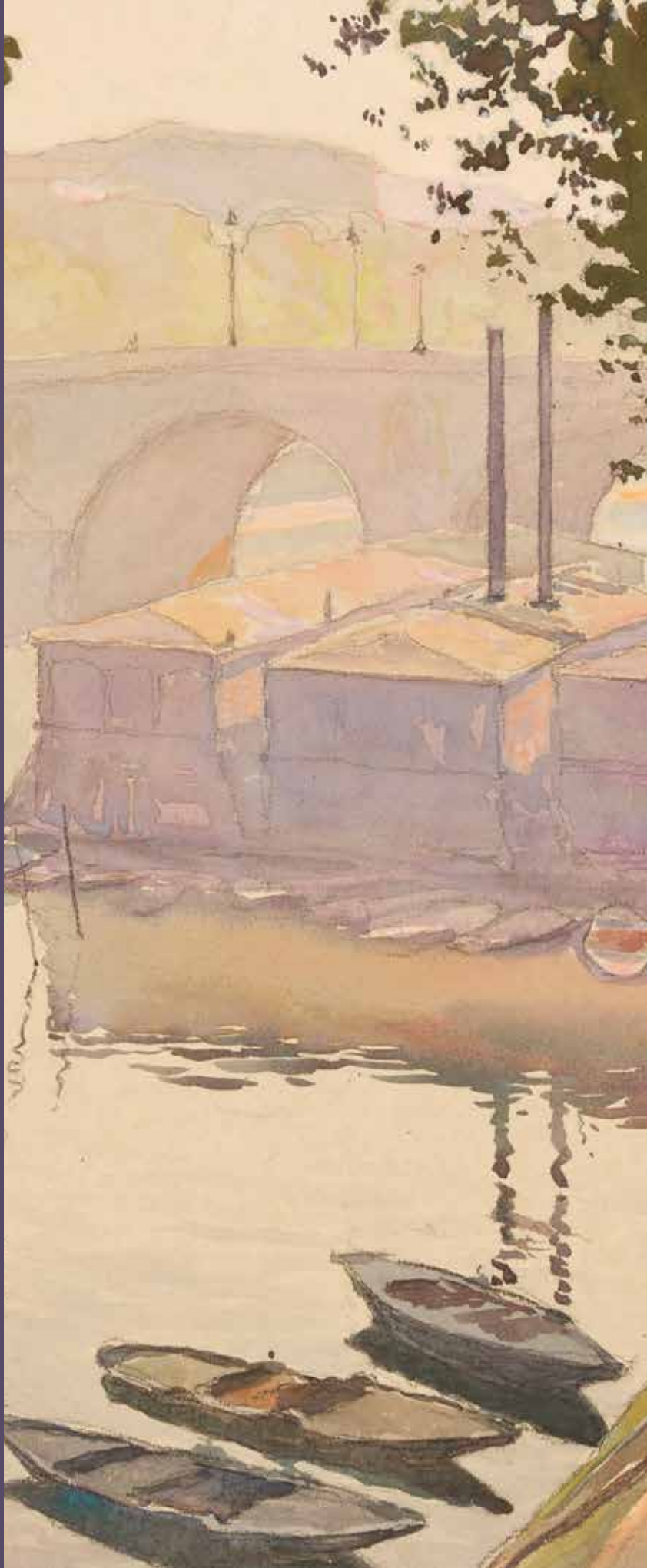
M

MAGNIN

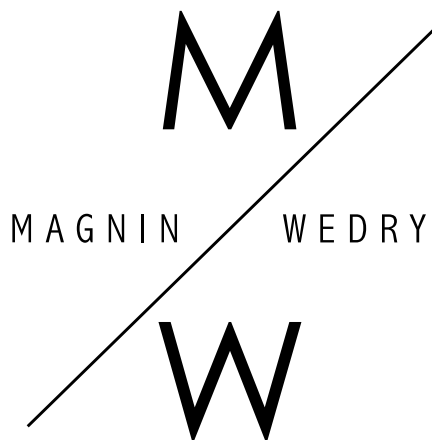
WEDRY

W

MERCREDI 3 JUIN 2026







VENTE AUX ENCHÈRES PUBLIQUES

**DROUOT BAGNOLET**

36-56, rue Louis-David - 93170 Bagnolet

**Mercredi 3 juin 2026 à 9h**

## **ATELIER JACQUES SCHULTZ-DAL (1894-1964)**

Estampes, dessins et aquarelles

Exposition publique :  
Mercredi 3 juin de 8h30 à 9h

Spécialiste Art Contemporain  
Ugo LEVOYER  
ulevoyer@mw-encheres.com  
Tél : +33 (0)6 32 62 89 53



**Catalogue en ligne sur :**

[www.mw-encheres.com](http://www.mw-encheres.com) - [www.drouot.com](http://www.drouot.com) - [www.interencheres.com](http://www.interencheres.com)

Téléphone durant l'exposition et la vente : 01 47 70 41 41

**Pour tous les achats sur Drouot Digital, 1,5% HT sera prélevé en plus des frais de vente**

Enchérir en direct sur :

**Drouot** 

**Florent MAGNIN - François WEDRYCHOWSKI**

Commissaires-Priseurs habilités - n° d'agrément 2002-257

14, rue Drouot - 75009 PARIS

Tel. : 01 47 70 41 41

Email : [contact@mw-encheres.com](mailto:contact@mw-encheres.com)

Site : [www.mw-encheres.com](http://www.mw-encheres.com)

# ATELIER JACQUES SCHULTZ-DAL (1894-1964)

*Peintre, graveur, ami de Grez*



Jacques Schultz-Dal naquit le 13 novembre 1894 à Paris, fils d'Élisa Dal et d'Ernest Schultz. Formé à l'École des Beaux-Arts — où il fut reçu premier en 1920 — dans les ateliers d'Émile Jean Sulpis et de Fernand Cormon, il entra au Salon dès cette même année, le burin à la main. Les récompenses vinrent vite : mention honorable, médaille de bronze, médaille d'argent... une ascension tranquille et inexorable, comme la montée des eaux du Loing au printemps. En 1924, il concourut pour le Prix de Rome. En 1928, la Médaille d'Or du Salon vint couronner une décennie de labeur discret et acharné.

C'est en 1924 également qu'il découvrit Grez-sur-Loing. Depuis 1860, la renommée de ce village de Seine-et-Marne, à dix kilomètres au sud de Fontainebleau, dépassait largement la France, attirant des peintres du monde entier — scandinaves, britanniques,

américains, japonais — qui venaient étudier à Paris puis "peindre sur le motif" dans ce village. Parmi les artistes célèbres qui y séjournèrent : Corot, Robert Louis Stevenson, Carl Larsson, Sir John Lavery, Robert Vonnoh, Chu Asai.

A son tour, Jacques Schultz-Dal contribua à perpétuer la tradition picturale de Grez aux côtés de Raymond Charpentier, Gabriel Fournier, Maurice Martin et Fernande Sadler

Chaque été le ramenait dans ce village où il laissait agir sous son pinceau les charmes évocateurs des vieux pavés, des reflets du moulin de la Fosse, de la Tour de Ganne à l'heure vespérale, des bords tranquilles du Loing ou encore, de l'église au clocher trapu. Il se disait lui-même « l'Ami de Grez » et a laissé des portraits de personnalités grézoises.

Sa peinture était celle d'un homme sincère. Il aimait l'aquarelle pour sa transparence, sa franchise, son impossibilité de mentir. Il aimait le dessin — « parce que c'est difficile », disait-il simplement. Il travaillait sur le motif, cherchant « l'émotion la plus juste », hanté par cet idéal intérieur qu'il appelait « le chef-d'œuvre intérieur » — cette œuvre que l'on porte en soi et que l'on n'atteint jamais tout à fait, mais vers laquelle chaque tableau est un pas.

Sa philosophie tenait en quelques mots lumineux :

**« Un véritable artiste crée en copiant. Avant tout soyez libre. Aucune règle. Une seule loi : la sincérité. Un seul but : trouver quelque chose à dire et que ce quelque chose soit de vous seul. »**

Jacques Schultz-Dal fut professeur de dessin de la Ville de Paris dès 1922, puis directeur pédagogique de l'école ABC. Il ne concevait pas l'enseignement comme une transmission figée, mais comme un compagnonnage vivant. Dans la conclusion de son cours de dessin, il écrivait à ses élèves avec une franchise bienveillante :

## « L'artiste, le vrai, demeure un perpétuel étudiant »

Il les invitait à ne jamais relâcher l'effort, à revoir leurs travaux passés, à corriger leurs erreurs sans complaisance — mais surtout à se connaître eux-mêmes : « Êtes-vous surtout un observateur, un attentif, un pénétrant ? Allez vers la Nature. » Ou bien : « Avez-vous beaucoup d'idées ? Votre esprit vous porte-t-il vers l'invention, la fantaisie ? » Car pour lui, trouver sa voie artistique était avant tout un acte d'honnêteté intérieure. Et il concluait en citant la parole du grand Renoir comme un avertissement et une promesse :

## « Ils veulent être artistes sans avoir été artisans : l'art est métier d'abord. »

À Paris comme à Grez, où il offrait librement ses leçons aux habitants qui souhaitaient apprendre, il donnait « son temps sans compter ». « Un village, c'est une grande famille », disait-il. Directeur des cours d'art pour adultes de la Ville de Paris de 1940 à sa mort, il forma des générations entières sans jamais imposer de règle autre que celle de la sincérité.

Il épousa en 1947 Camille Marguerite Sarda — dont la générosité permit, après sa mort, que ses œuvres soient exposées et données aux musées de Grez et de Nemours et aujourd'hui réunies dans cette vente d'atelier. Elle les conservait soigneusement et précieusement, la plupart encadrées par ses soins, à l'abri de la lumière attendant que l'œuvre de son mari soit à nouveau révélée au public.

Jacques Schultz-Dal s'éteignit à Paris le 28 septembre 1964, à soixante-neuf ans. Ses derniers paysages de Grez, datés de cette même année, sont un vibrant hommage à cette nature tant aimée.

François Wedrychowski



## **DISTINCTIONS HONORIFIQUES**

---

- Chevalier de l'Ordre National de la Légion d'Honneur
- Commandeur de l'Ordre du Bien Public
- Médaille d'Honneur de la Ville de Paris
- Lauréat de l'Institut
- Membre correspondant de l'Académie (Arts Lettres Sciences)
- Président Honoraire de la Société des Professeurs de Paris

## **PRIX ET RÉCOMPENSES AU SALON**

---

- Médaille d'Or du Salon 1928 — Hors Concours ensuite
- Prix Académiques (à l'Institut)
- Premier Prix Chénavaud
- Premier Prix Roux
- Prix Belin-Dollet
- Grand Prix de Dessin de l'Académie des Beaux-Arts
- Prix Leguay-Lebrun
- Prix de la Société Française de Gravure — obtenu à deux reprises : 1928 et 1933

## **MISSIONS OFFICIELLES**

---

- Chargé de mission d'études par l'Académie des Beaux-Arts à Londres (Maison de l'Institut) — à deux reprises : 1930 et 1933
- Chargé de mission d'études à Bruges

## **ŒUVRES ACQUISES ET COMMANDES PAR**

---

- L'État
- La Ville de Paris
- L'Institut de France
- Le Ministère des P.T.T.
- La Société des Amis des Arts
- La Société Septentrionale de Gravure
- La Société des Graveurs au Burin

## **PRÉSENCE DANS LES MUSÉES**

---

- Musée du Luxembourg — Paris
- Musée du Petit-Palais — Paris
- Musée de Lille
- Musée de Saint-Quentin



# ESTAMPES



# LES MAITRES D'AUTREFOIS

---



1

**Jacques Schultz-Dal (1894-1964)**

*La leçon de musique d'après Metsu*

Eau forte et aquatinte. Quatre épreuves.

Publié en 1928 par l'association française des artistes graveurs.

50 / 100 €

2

**Jacques Schultz-Dal (1894-1964)**

*La leçon de musique*

Eau-forte. Signée dans la marge.

37 x 29 cm

50 / 100 €

3

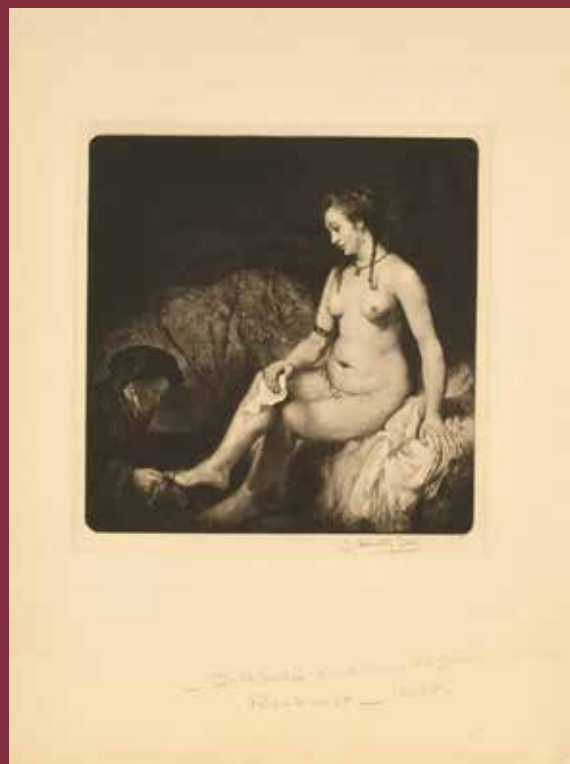
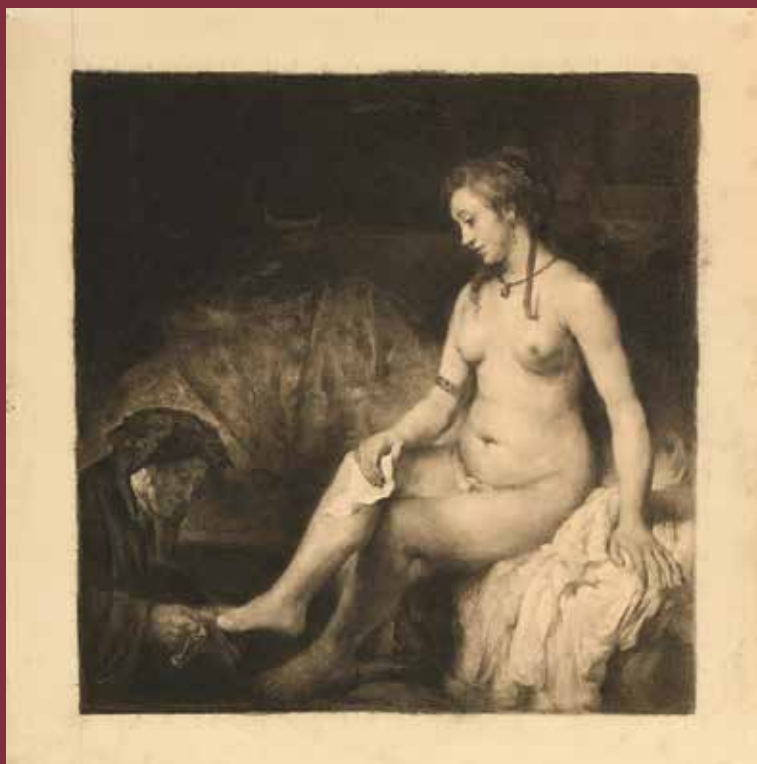
**Jacques Schultz-Dal (1894-1964)**

*La leçon de musique*

Eau-forte.

37 x 29 cm

50 / 100 €



**4**  
**Jacques Schultz-Dal (1894-1964)**  
*Bethsabée et la lettre du roi David, d'après Rembrandt*  
 Eau forte. Inscrit, titré et daté 1654.  
 65,5 x 49,5 cm

50 / 100 €

**6**  
**Jacques Schultz-Dal (1894-1964)**  
*Bethsabée et la lettre du roi David, d'après Rembrandt*  
 Eau forte. Signé à la mine de plomb.  
 65,5 x 49,5 cm

50 / 100 €

**5**  
**Jacques Schultz-Dal (1894-1964)**  
*Bethsabée et la lettre du roi David, d'après Rembrandt*  
 Eau forte. Inscription : Rembrandt / huile sur toile, 1654 / Louvre.  
 65,5 x 49,5 cm

50 / 100 €

**7**  
**Jacques Schultz-Dal (1894-1964)**  
*Bethsabée et la lettre du roi David, d'après Rembrandt*  
 Eau forte. Gravure de Jacques Schultz-Dal, Médaille d'or des artistes français.  
 65,5 x 49,5 cm

50 / 100 €



**8**  
**Jacques Schultz-Dal (1894-1964)**  
*Vénus et l'Amour*  
 Eau forte. Inscrit : Vénus et l'amour / Rembrandt / 1630.  
 64,5 x 49,5 cm

50 / 100 €

**9**  
**Jacques Schultz-Dal (1894-1964)**  
*Vénus et l'Amour*  
 Eau forte. Inscrit : Vénus et l'amour / Rembrandt / 1630.  
 64,5 x 49,5 cm

50 / 100 €

**10**  
**Jacques Schultz-Dal (1894-1964)**  
 Deux diplômes et un dessin d'après Le Sphinx  
 d'après Ingres

50 / 100 €



# MYTHOLOGIE & NUS

---

**11**  
**Jacques Schultz-Dal (1894-1964)**  
*Leda*

Eau-forte. Signée dans la marge.  
46 x 33.5 cm

50 / 100 €

**12**  
**Jacques Schultz-Dal (1894-1964)**  
*Leda et le cygne*

Eau-forte. Signée dans la marge.  
46 x 34 cm

50 / 100 €

**13**  
**Jacques Schultz-Dal (1894-1964)**  
*Léda et le cygne*

Eau forte et aquatinte.  
Deux épreuves.  
Signées à la mine de plomb.  
La planche : 44,8 x 32 cm

50 / 100 €





**14**  
**Jacques Schultz-Dal (1894-1964)**  
*Baigneuses au bois*  
 Eau-forte. Signée dans la marge au crayon.  
 24 x 29 cm

50 / 100 €

**15**  
**Jacques Schultz-Dal (1894-1964)**  
*Les Baigneuses au Bois (Jules Hervé)*  
 Eau forte. Signé à la mine de plomb.  
 Cachet bd. Numéroté au dos : 072/144.  
 31 x 46 cm

50 / 100 €

**16**  
**Jacques Schultz-Dal (1894-1964)**  
*Baigneuses au bois*  
 Eau forte et aquarelle.  
 Deux épreuves. Titré dans la marge.  
 La planche 23,2 x 28 cm

50 / 100 €



**17**  
**Jacques Schultz-Dal (1894-1964)**  
*Claire, nu de dos*  
 Eau-forte.  
 32 x 26 cm

50 / 100 €

**18**  
**Jacques Schultz-Dal (1894-1964)**  
*Claire, nu de dos*  
 Eau-forte. Signée dans la planche.  
 32 x 26 cm

50 / 100 €

**19**  
**Jacques Schultz-Dal (1894-1964)**  
*Claire, nu de dos*  
 Eau forte et aquarelle. Épreuve.  
 Signé en bas à droite.  
 La planche : 29,7 x 24,6 cm

50 / 100 €

**20**  
**Jacques Schultz-Dal (1894-1964)**  
*Nu féminin, d'après Paul Frédéric CHAVAREL*  
 Eau forte. Signé à la mine de plomb.  
 Cachet centre bas. Numéroté au dos : 094/135.  
 46 x 31 cm

50 / 100 €



# PORTRAITS



**21**  
**Jacques Schultz-Dal (1894-1964)**  
*L'Héraldiste*  
 Eau-forte. Signée dans la marge.  
 36 x 45 cm

50 / 100 €

**22**  
**Jacques Schultz-Dal (1894-1964)**  
*L'Héraldiste*  
 Eau-forte. Signée dans la marge.  
 36 x 45 cm

50 / 100 €

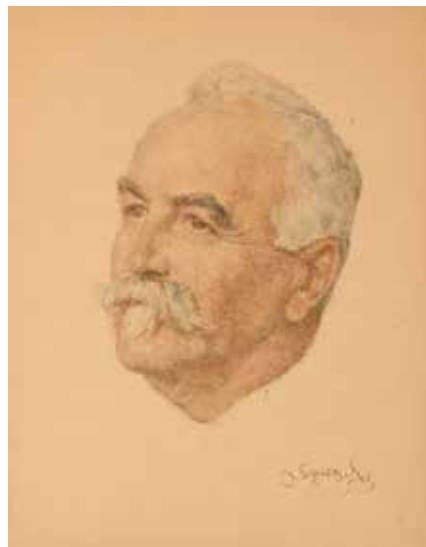


**23**  
**Jacques Schultz-Dal (1894-1964)**  
*L'Héraldiste*  
 Eau forte et aquarelle.  
 Deux épreuves toute marge. Signé à la mine de plomb.  
 La planche : 33,5 x 43,5 cm.  
 Le feuillet : 50 x 65 cm

50 / 100 €

**24**  
**Jacques Schultz-Dal (1894-1964)**  
*Portrait d'homme*  
 Aquarelle. Signée en bas à droite.  
 22 x 18 cm

50 / 100 €



**25**  
**Jacques Schultz-Dal (1894-1964)**  
*Portrait de femme à la coiffe*  
 Eau forte. Monogrammé et daté  
 J.S.D. / 1923. Signé à la mine de  
 plomb en bas à droite.  
 24,6 x 16 cm

50 / 100 €



**26**  
**Jacques Schultz-Dal (1894-1964)**  
*Portrait de la tante de l'artiste*  
 Eau forte.  
 Signé à la mine de  
 plomb en bas à droite.  
 25 x 16 cm

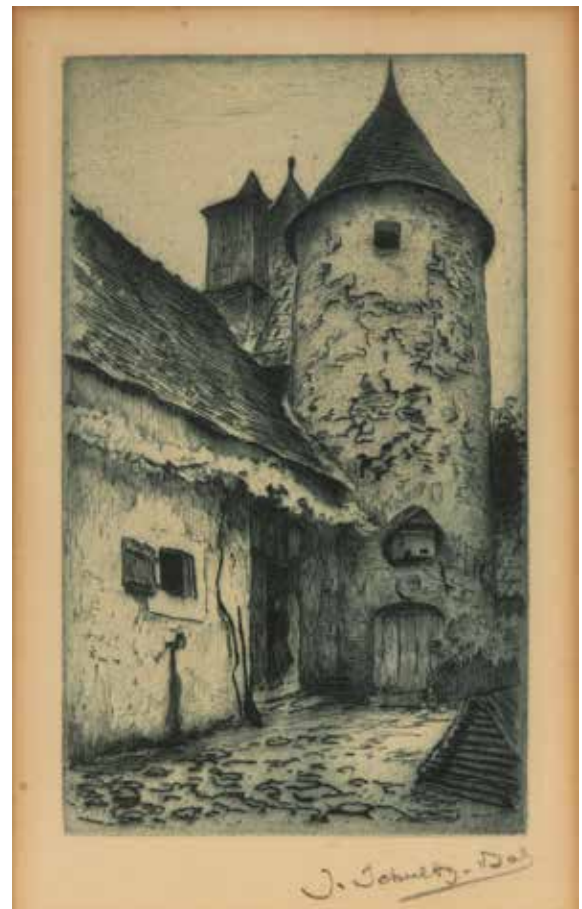
50 / 100 €



**27**  
**Jacques Schultz-Dal (1894-1964)**  
*Madame Jaquemard André*  
 Eau forte et aquarelle. Trois épreuves.  
 Signé à la mine de plomb. La planche  
 26 x 20 cm

50 / 100 €

# VILLE



**28**

**Jacques Schultz-Dal (1894-1964)**

*La rue des étuves Saint Martin, Paris*

Eau-forte. Signée, datée 1927 et située dans la planche.

Signée au crayon dans la marge.

23 x 18 cm

50 / 100 €

**29**

**Jacques Schultz-Dal (1894-1964)**

*Tourelle en Périgord*

Eau-forte. Signée au crayon.

25.5 x 16 cm

50 / 100 €

**30**

**Jacques Schultz-Dal (1894-1964)**

*La rue des étuves à Paris*

Trois exemplaires.

*Tourelle en Périgord*, un exemplaire.

Le feuillet 33 x 26 cm

100 / 300 €

**31**

**Jacques Schultz-Dal (1894-1964)**

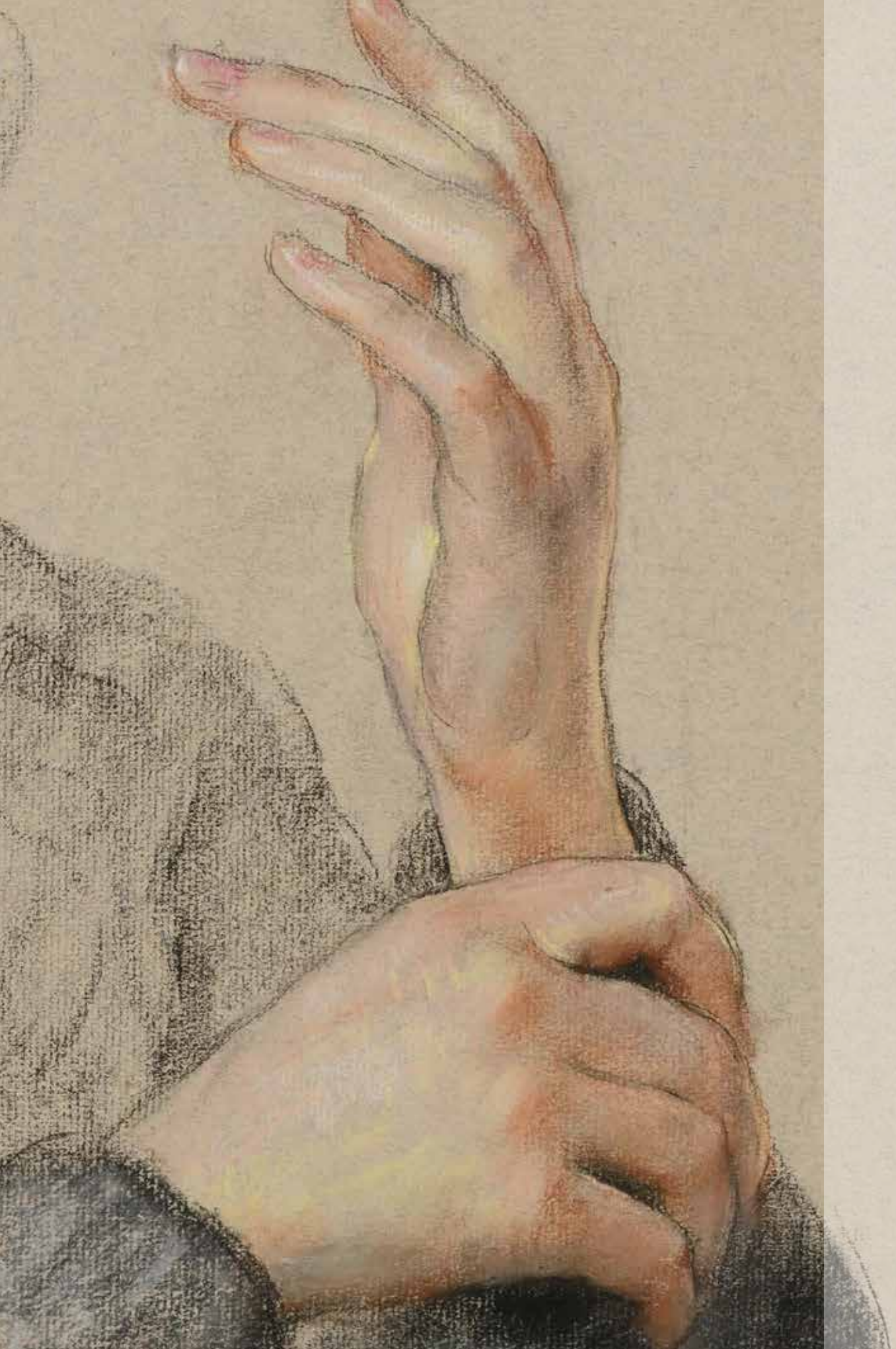
*La marchande de fleurs*

Eau-forte. Signée dans la planche.

45 x 32 cm

50 / 100 €

# ÉTUDES





**32**  
**Jacques Schultz-Dal**  
**(1894-1964)**

*Étude de façade*  
Plume et encre noire.  
28 x 19 cm

100 / 300 €

**33**  
**Jacques Schultz-Dal**  
**(1894-1964)**

*Études (deux dessins)*  
Mine de plomb. Signée  
en bas à droite et en  
bas à gauche.  
12 x 20,5 cm

100 / 300 €



**34**  
**Jacques Schultz-Dal (1894-1964)**

*Bord de rivière*  
Fusain. Signée en bas à droite.  
22 x 29 cm

100 / 300 €

**35**  
**Jacques Schultz-Dal (1894-1964)**

*Étude de statue*  
Fusain. Signée en bas à droite.  
26 x 13,5 cm

100 / 300 €



**36**  
**Jacques Schultz-Dal (1894-1964)**

*Étude de draperie*  
 Pastel et craie.  
 Signée en bas à gauche.  
 28 x 22 cm

100 / 300 €

**37**  
**Jacques Schultz-Dal (1894-1964)**

*Étude de drapé*  
 Pastel.  
 Signé au centre à gauche.  
 31,7 x 23,5 cm

100 / 300 €

**38**  
**Jacques Schultz-Dal (1894-1964)**

*Étude de pochette à dessins*  
 Fusain et rehauts blancs.  
 Monogrammé au centre à droite.  
 Contrecollé sur feuille.  
 23,5 x 12,5 cm

100 / 300 €





**39**  
**Jacques Schultz-Dal (1894-1964)**  
*Les amis des deux magots – étude des gens de lettres*  
 Mine de plomb. Deux dessins signés.  
 29 x 22 cm

100 / 300 €



**40**  
**Jacques Schultz-Dal (1894-1964)**  
*Différentes études au fusain, dont 4 portraits et une étude d'homme*  
 Fusain.  
 63,5 x 48,5 cm

100 / 300 €



**41**  
**Jacques Schultz-Dal (1894-1964)**  
*Trois études de tête de Voltaire*  
 Fusain.  
 Inscription en haut à gauche.  
 64 x 48,5 cm

100 / 300 €



**42**  
**Jacques Schultz-Dal (1894-1964)**  
*Deux études de tête barbue*  
 Fusain.  
 48,5 x 31,5 cm

100 / 300 €



**43**  
**Jacques Schultz-Dal (1894-1964)**  
*Étude de vieillard*  
 Fusain.  
 23 x 19,5 cm

100 / 300 €



**44**  
**Jacques Schultz-Dal (1894-1964)**  
*Laurent de Médicis d'après Michel-Ange*  
 Fusain.  
 Daté en bas à droite.  
 63,5 x 48 cm

100 / 300 €

**45**  
**Jacques Schultz-Dal (1894-1964)**  
*Étude d'homme vue de dos*  
Fusain. Monogrammé en bas à droite.  
32 x 24,3 cm

100 / 300 €



**46**  
**Jacques Schultz-Dal (1894-1964)**  
*Étude d'homme vue de profil*  
Fusain.  
Monogrammé en bas à droite.  
32 x 24 cm

100 / 300 €



**47**  
**Jacques Schultz-Dal (1894-1964)**  
*Étude d'homme debout*  
Fusain. Monogrammé en bas à droite.  
32,5 x 24,3 cm

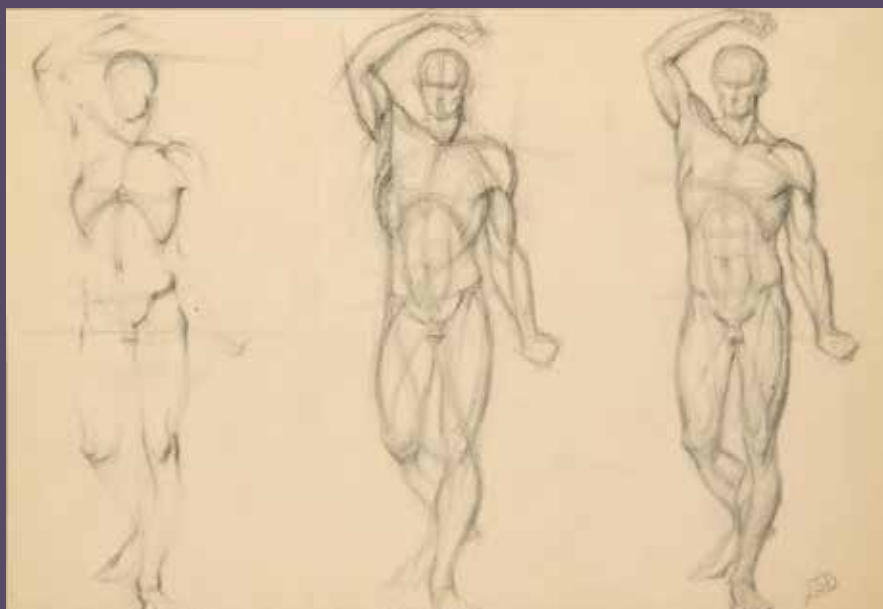
100 / 300 €

**48**  
**Jacques Schultz-Dal (1894-1964)**  
*L'esclave mourant d'après Michel-Ange*  
Fusain.  
63 x 48 cm

100 / 300 €

**49**  
**Jacques Schultz-Dal (1894-1964)**  
*Trois études d'homme debout le bras levé*  
Fusain.  
Monogrammé en bas à droite.  
22 x 32,3 cm

100 / 300 €





**50**  
**Jacques Schultz-Dal (1894-1964)**  
*Étude de fleurs*  
Technique mixte sur papier.  
Monogrammée en bas à droite.  
32 x 14 cm

100 / 300 €



**51**  
**Jacques Schultz-Dal (1894-1964)**  
*Étude de fleurs*  
Technique mixte sur papier.  
Monogrammée en bas à droite.  
32 x 14 cm

100 / 300 €



**52**  
**Jacques Schultz-Dal (1894-1964)**  
*Étude de fleurs*  
Pastel. Monogrammée en bas à droite.  
32 x 14 cm

100 / 300 €



**53**  
**Jacques Schultz-Dal (1894-1964)**

*Étude de fleurs*

Technique mixte sur papier.

Monogrammée en bas à droite.

32 x 14 cm

100 / 300 €



**54**

**Jacques Schultz-Dal (1894-1964)**

*Étude de fleurs*

Technique mixte sur papier.

Monogrammée en bas à droite.

32 x 14 cm

100 / 300 €



**55**

**Jacques Schultz-Dal (1894-1964)**

*Étude de fleurs*

Technique mixte sur papier.

Monogrammée en bas à droite.

32 x 14 cm

100 / 300 €



**56**  
**Jacques Schultz-Dal (1894-1964)**  
*Étude de roses*

Pastel.  
 Monogrammée en bas à droite.  
 31.5 x 14.5 cm

100 / 300 €



**57**  
**Jacques Schultz-Dal (1894-1964)**  
*Étude d'œillets*

Pastel. Signée en bas à gauche.  
 32 x 14 cm

100 / 300 €



**58**  
**Jacques Schultz-Dal (1894-1964)**  
*Les œillets blancs*

Pastel. Signée en bas au centre.  
 32 x 14 cm

100 / 300 €



**59**  
**Jacques Schultz-Dal (1894-1964)**  
*Étude de roses*  
Pastel. Monogrammé en bas à droite.  
19 x 14 cm

100 / 300 €

**60**  
**Jacques Schultz-Dal (1894-1964)**  
*Étude d'œillets roses*  
Pastel. Monogrammée en bas à droite.  
32 x 14 cm

100 / 300 €



**61**  
**Jacques Schultz-Dal (1894-1964)**  
*Études de chevaux*  
 Crayon. Signée en bas à droite.  
 24 x 31,5 cm

100 / 300 €



**62**  
**Jacques Schultz-Dal (1894-1964)**  
*Trois études du chien de l'artiste*  
 Dessin à la mine de plomb. Deux signés, un monogrammé.  
 11 x 22 et 13 x 24 cm

100 / 300 €



**63**  
**Jacques Schultz-Dal (1894-1964)**  
*Deux feuilles d'études de chien contrecollées sur papier bleu*  
 Fusain.  
 Feuille bleue : 50 x 32,3 cm

100 / 300 €

64

**Jacques Schultz-Dal (1894-1964)**

*Études de pigeons*

Pastel. Signé au centre à gauche.

46,7 x 31 cm

100 / 300 €



65

**Jacques Schultz-Dal (1894-1964)**

*Étude d'oiseaux*

Pastel. Non signée.

48 x 31 cm

100 / 300 €

66

**Jacques Schultz-Dal (1894-1964)**

*Trois études de pigeons*

Pastel. Deux signés en bas à droite.

39 x 31 cm

100 / 300 €



67

**Jacques Schultz-Dal (1894-1964)**

*L'Aigle*

Aquarelle. Signée.

61 x 47 cm

100 / 300 €



**68**  
**Jacques Schultz-Dal (1894-1964)**  
*Étude de mains*  
Pastel. Signée en bas à droite.  
26.5 x 36 cm

100 / 300 €



**69**  
**Jacques Schultz-Dal (1894-1964)**  
*Étude de mains*  
Pastel. Signée en bas.  
23 x 29 cm

100 / 300 €



**70**  
**Jacques Schultz-Dal (1894-1964)**  
*Étude de mains*  
Technique mixte sur papier.  
Signée en bas à droite.  
23.5 x 30.5 cm

100 / 300 €



**71**  
**Jacques Schultz-Dal (1894-1964)**  
*Étude de mains*  
Pastel.  
30 x 22 cm  
100 / 300 €

**72**  
**Jacques Schultz-Dal (1894-1964)**  
*Étude de mains*  
Pastel et rehauts. Signée en bas à droite.  
24 x 31 cm  
100 / 300 €

**73**  
**Jacques Schultz-Dal (1894-1964)**  
*Étude de mains*  
Pastel. Signée en bas à droite.  
22 x 29 cm  
100 / 300 €

**74**  
**Jacques Schultz-Dal (1894-1964)**  
*Étude de mains*  
Pastel. Signée en bas à droite.  
30 x 22.5 cm  
100 / 300 €

**75**  
**Jacques Schultz-Dal (1894-1964)**  
*Étude de mains*  
Pastel sur vergé.  
Signée en bas à droite.  
20 x 36 cm

100 / 300 €



**76**  
**Jacques Schultz-Dal (1894-1964)**  
*Étude de mains*  
Pastel et rehauts.  
Signée en bas à droite.  
32 x 24.5 cm

100 / 300 €



**77**  
**Jacques Schultz-Dal (1894-1964)**  
*Étude de main*  
Fusain. Signée en bas à droite.  
19,6 x 30,8 cm

100 / 300 €

**78**  
**Jacques Schultz-Dal (1894-1964)**  
*Étude de mains*  
Pastel. Signée en bas à droite.  
23 x 32 cm

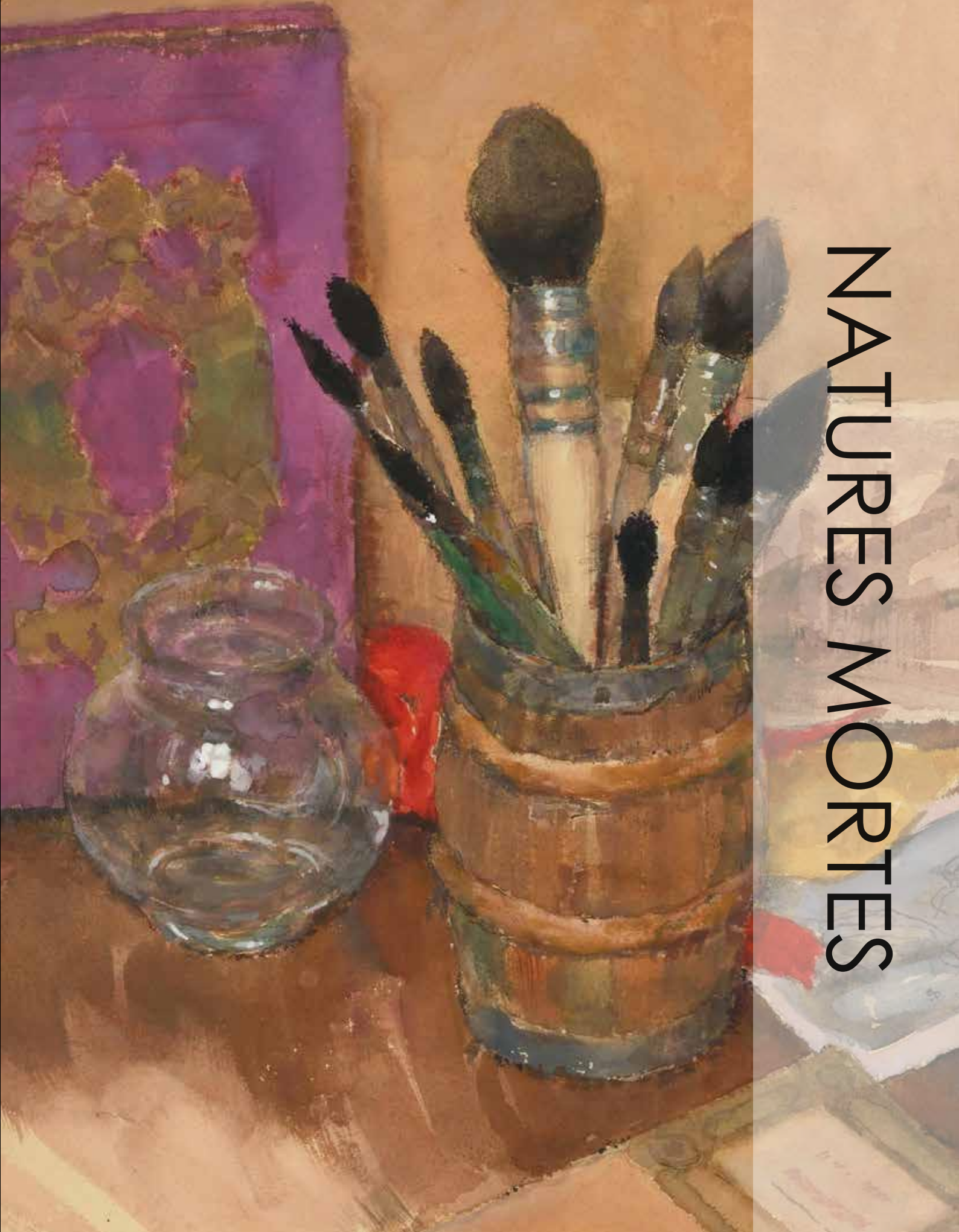
100 / 300 €



**79**  
**Jacques Schultz-Dal (1894-1964)**  
*Étude de main tenant une boule*  
Crayon et rehauts. Signée en bas à droite.  
15 x 23 cm

100 / 300 €





NATURES MORTES



**80**  
**Jacques Schultz-Dal (1894-1964)**  
*Nature morte aux fleurs*  
Aquarelle. Signée en bas à gauche.  
44 x 27 cm

100 / 300 €



**81**  
**Jacques Schultz-Dal (1894-1964)**  
*Nature morte au bouquet de fleurs*  
Aquarelle. Signée en bas à droite.  
23.5 x 31 cm

100 / 300 €



**82**  
**Jacques Schultz-Dal (1894-1964)**  
*Bouquet de gerbera*  
Aquarelle. Signée en bas à droite.  
26 x 34 cm

100 / 300 €



**83**  
**Jacques Schultz-Dal (1894-1964)**  
*Nature morte au bouquet de fleurs*  
Aquarelle. Signée en bas à droite.  
26 x 34 cm

100 / 300 €

**84**  
**Jacques Schultz-Dal (1894-1964)**  
*Bouquet d'œillets*  
Aquarelle. Signée en bas à gauche.  
26 x 34 cm

100 / 300 €



**85**  
**Jacques Schultz-Dal (1894-1964)**  
*Nature morte au pinceau*  
Aquarelle. Signée en haut à gauche.  
31 x 22.5 cm

100 / 300 €



**86**  
**Jacques Schultz-Dal (1894-1964)**  
*Nature morte au bouquet de roses*  
Aquarelle. Signée en bas à gauche.  
31 x 22.5 cm

100 / 300 €



**87**

**Jacques Schultz-Dal (1894-1964)**

*Nature morte aux poires*

Aquarelle. Signée en haut à droite.

31 x 48 cm

100 / 300 €

**88**

**Jacques Schultz-Dal (1894-1964)**

*Nature morte aux tulipes*

Aquarelle. Signée en haut à gauche.

100 / 300 €



**89**  
**Jacques Schultz-Dal (1894-1964)**  
*Nature morte aux fleurs*  
 Aquarelle. Signée en bas à droite.  
 45.5 x 27.5 cm

100 / 300 €



**90**  
**Jacques Schultz-Dal (1894-1964)**  
*Nature morte aux fleurs*  
 Aquarelle. Signée en haut à droite.  
 45 x 27 cm

100 / 300 €

**91**  
**Jacques Schultz-Dal (1894-1964)**  
*Nature morte aux raisins*  
 Aquarelle. Signée en bas à droite.  
 31 x 41 cm

100 / 300 €





**92**  
**Jacques Schultz-Dal (1894-1964)**  
*Nature morte au bouquet de mimosa*  
 Aquarelle. Signée en bas à droite.  
 47 x 31 cm

100 / 300 €



**93**  
**Jacques Schultz-Dal (1894-1964)**  
*Composition au bouquet de violettes*  
 Aquarelle.  
 48 x 31 cm

100 / 300 €



**94**  
**Jacques Schultz-Dal (1894-1964)**  
*Nature morte à la bonbonnière en porcelaine*  
 Aquarelle. Signée en bas à gauche.  
 23 x 31 cm

100 / 300 €

**95**  
**Jacques Schultz-Dal (1894-1964)**  
*Nature morte au bouquet de fleurs*  
 Aquarelle. Signée en haut à gauche.  
 34 x 25 cm

100 / 300 €





**96**  
**Jacques Schultz-Dal (1894-1964)**  
*Nature morte au bouquet de fleurs*  
Aquarelle. Signée en bas à droite.  
47 x 31 cm  
100 / 300 €

**97**  
**Jacques Schultz-Dal (1894-1964)**  
*Nature morte au bouquet de fleurs*  
Aquarelle. Signée en bas à droite.  
24 x 33 cm  
100 / 300 €

**98**  
**Jacques Schultz-Dal (1894-1964)**  
*Nature morte au bouquet de roses*  
Aquarelle. Signée en bas à gauche.  
25 x 33 cm  
100 / 300 €

**99**  
**Jacques Schultz-Dal (1894-1964)**  
*Bouquet de fleurs*  
Aquarelle. Signée en bas à droite.  
26 x 34 cm  
100 / 300 €



100

**Jacques Schultz-Dal (1894-1964)**

*Nature morte au violon*

Huile sur toile.

Signée en bas à droite.

45 x 54 cm

300 / 500 €



101

**Jacques Schultz-Dal (1894-1964)**

*Nature morte à la rose dans un vase*

Aquarelle. Signée en bas à gauche.

23.5 x 21 cm

100 / 300 €



102

**Jacques Schultz-Dal (1894-1964)**

*Nature morte à la Tanagra*

Aquarelle.

Signée en haut à gauche.

31 x 23 cm

100 / 300 €



103

**Jacques Schultz-Dal (1894-1964)**

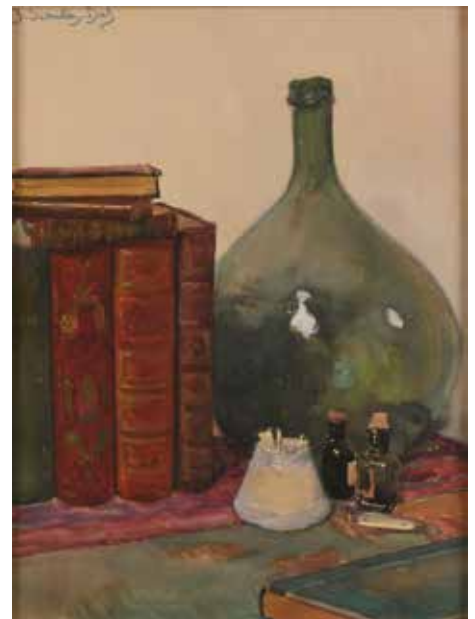
*Nature morte à ma chope*

Aquarelle.

Signée en haut à gauche.

31 x 22 cm

100 / 300 €



104

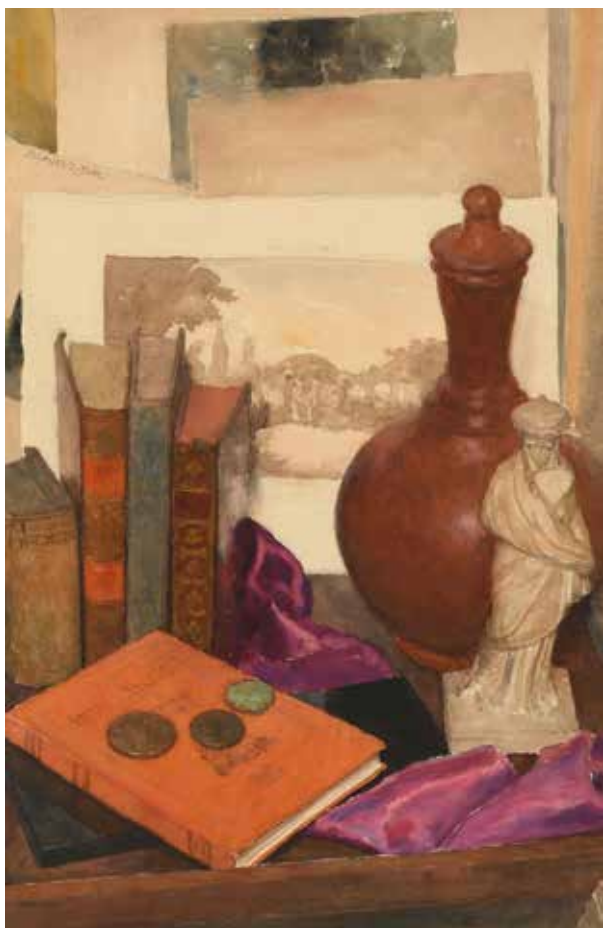
**Jacques Schultz-Dal (1894-1964)**

*Nature morte à la dame Jeanne*

Aquarelle. Signée en haut à gauche.

32 x 22 cm

100 / 300 €



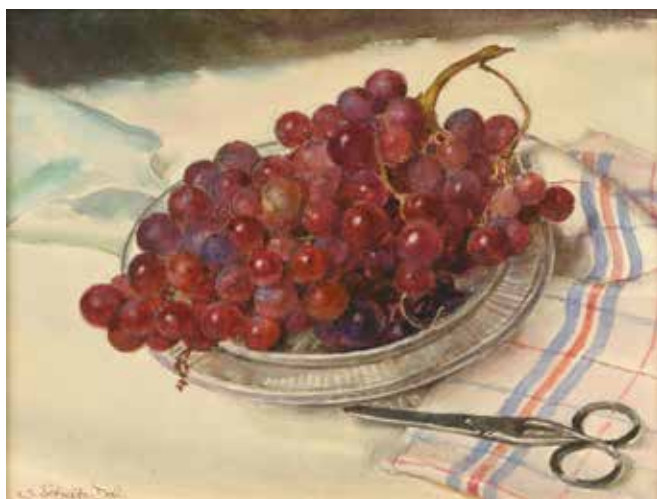
**105**  
**Jacques Schultz-Dal (1894-1964)**  
*Nature morte à la Tanagra et aux livres*  
 Aquarelle. Non signée.  
 48 x 31 cm

100 / 300 €



**106**  
**Jacques Schultz-Dal (1894-1964)**  
*Nature morte aux fleurs*  
 Aquarelle. Signée en bas à droite.  
 45 x 27 cm

100 / 300 €



**107**  
**Jacques Schultz-Dal (1894-1964)**  
*Nature morte aux ciseaux et raisins*  
 Aquarelle. Signée en bas à gauche.  
 23 x 30 cm

100 / 300 €



**108**  
**Jacques Schultz-Dal (1894-1964)**  
*Nature morte à l'almanach*  
 Aquarelle. Signée en bas à droite.  
 23 x 31.5 cm

100 / 300 €



**109**

**Jacques Schultz-Dal (1894-1964)**

*Nature morte aux pommes et aux fleurs*

Aquarelle.

Signée en bas à droite.

41 x 27 cm

100 / 300 €

**110**

**Jacques Schultz-Dal (1894-1964)**

*Nature morte au bouquet de fleurs et vase bleu et blanc*

Aquarelle.

Signée en haut à gauche.

33 x 25 cm

100 / 300 €

**111**

**Jacques Schultz-Dal (1894-1964)**

*Nature morte au bouquet de fleurs et vase vert*

Aquarelle.

Signée en haut à gauche.

34 x 25 cm

100 / 300 €

112

**Jacques Schultz-Dal (1894-1964)**

*Nature morte à la coupe de fruits*

Aquarelle.

Signée en bas à gauche.

22.5 x 31.5 cm

100 / 300 €



113

**Jacques Schultz-Dal (1894-1964)**

*Nature morte au bouquet de fleurs*

Aquarelle. Signée en haut à gauche.

31 x 22.5 cm

100 / 300 €



114

**Jacques Schultz-Dal (1894-1964)**

*Nature morte au panier*

Aquarelle.

Signée en haut à gauche.

31.5 x 23 cm

100 / 300 €



**115**  
**Jacques Schultz-Dal (1894-1964)**  
*Nature morte aux pommes*  
 Aquarelle. Signée en haut à droite.  
 23 x 30 cm

100 / 300 €



**116**  
**Jacques Schultz-Dal (1894-1964)**  
*Nature morte au moulin à poivre et fruits*  
 Aquarelle. Signée en haut à gauche.  
 27 x 36 cm

100 / 300 €



**117**  
**Jacques Schultz-Dal (1894-1964)**  
*Nature morte aux pommes et couteau*  
 Aquarelle. Signée en bas à gauche.  
 23 x 31.5 cm

100 / 300 €



**118**  
**Jacques Schultz-Dal (1894-1964)**  
*Nature morte aux fruits et aux noix*  
 Aquarelle. Signée en haut à gauche.  
 22.5 x 31.5 cm

100 / 300 €



**119**  
**Jacques Schultz-Dal (1894-1964)**  
*Nature morte aux pêches et couteau*  
 Aquarelle.  
 Signée en bas à droite.  
 23 x 30,5 cm

100 / 300 €



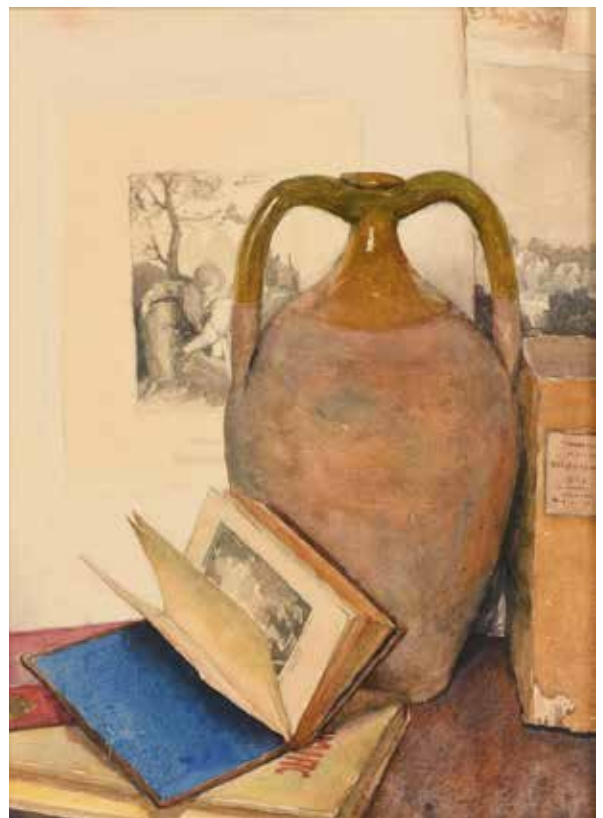
**120**  
**Jacques Schultz-Dal (1894-1964)**  
*Nature morte au pot à pharmacie*  
 Aquarelle.  
 Signée en bas à gauche.  
 31 x 22 cm

100 / 300 €



**121**  
**Jacques Schultz-Dal (1894-1964)**  
*Nature morte au panier de fruits*  
 Aquarelle.  
 Signée en haut à gauche.  
 27 x 43 cm

100 / 300 €



**122**  
**Jacques Schultz-Dal (1894-1964)**  
*Nature morte à l'amphore*  
 Aquarelle. Signée en haut à droite.  
 31 x 23 cm

100 / 300 €



**123**  
**Jacques Schultz-Dal (1894-1964)**  
*Nature morte aux prunes*  
 Aquarelle. Signée en bas à droite.  
 23 x 31 cm

100 / 300 €

**124**  
**Jacques Schultz-Dal (1894-1964)**  
*Nature morte aux cartes à jouer et coquillage*  
 Aquarelle. Signée en bas à droite.  
 23 x 31 cm

100 / 300 €



**125**  
**Jacques Schultz-Dal (1894-1964)**  
*Nature morte aux agrumes*  
 Aquarelle. Signée en haut à gauche.  
 23 x 31 cm

100 / 300 €



**126**  
**Jacques Schultz-Dal (1894-1964)**  
*Nature morte au pinceau*  
 Aquarelle. Signée en haut à gauche.  
 32 x 23.5 cm

100 / 300 €





**127**  
**Jacques Schultz-Dal (1894-1964)**  
*Fleurs*  
Aquarelle. Signée en bas à gauche.  
47 x 31 cm  
100 / 300 €

**128**  
**Jacques Schultz-Dal (1894-1964)**  
*Nature morte aux fleurs*  
Aquarelle. Signée en bas à droite.  
48 x 31 cm  
100 / 300 €

**129**  
**Jacques Schultz-Dal (1894-1964)**  
*Nature morte au bouquet de fleurs*  
Aquarelle. Signée en bas à droite.  
26 x 34 cm  
100 / 300 €





**130**

**Jacques Schultz-Dal (1894-1964)**

*Un coin de l'atelier*

Aquarelle. Signée en haut à gauche.

23 x 31 cm

100 / 300 €



**131**

**Jacques Schultz-Dal (1894-1964)**

*Nature morte aux livres*

Aquarelle.

Signée en bas à gauche.

32 x 23.5 cm

100 / 300 €



**132**

**Jacques Schultz-Dal (1894-1964)**

*Nature morte à la bonbonnière en porcelaine et ruban vert*

Aquarelle.

Signée en bas à droite.

22 x 31 cm

100 / 300 €

**133**

**Jacques Schultz-Dal (1894-1964)**

*Nature morte au livre et à la statuette*

Aquarelle.

Signée en haut à droite.

22.5 x 33.5 cm

100 / 300 €



**134**  
**Jacques Schultz-Dal (1894-1964)**  
*Nature morte à la cruche et à la cocarde*  
Aquarelle. Signée en haut à droite.  
31 x 22 cm

100 / 300 €



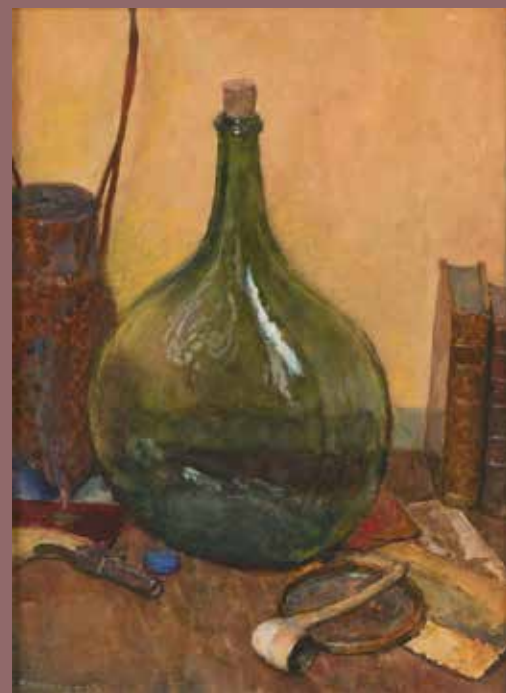
**135**  
**Jacques Schultz-Dal (1894-1964)**  
*Nature morte à la cruche et coquillage*  
Aquarelle. Signé en haut à gauche.  
31 x 22 cm

100 / 300 €



**136**  
**Jacques Schultz-Dal (1894-1964)**  
*Nature morte à la statuette*  
Aquarelle. Signée en bas à droite.  
31 x 22.5 cm

100 / 300 €



**137**  
**Jacques Schultz-Dal (1894-1964)**  
*Nature morte à la dame Jeanne*  
Aquarelle. Signée en bas à gauche.  
31 x 23 cm

100 / 300 €



**138**

**Jacques Schultz-Dal (1894-1964)**

*Nature morte au vase bleu*

Aquarelle. Signée en haut à gauche.

32 x 23.5 cm

100 / 300 €

**139**

**Jacques Schultz-Dal (1894-1964)**

*Nature morte à l'amphore*

Aquarelle. Signée en haut à droite.

31.5 x 22.5 cm

100 / 300 €

**140**

**Jacques Schultz-Dal (1894-1964)**

*Nature morte aux coquillages*

Aquarelle.

Signé en haut à droite.

31 x 23 cm

100 / 300 €



**141**  
**Jacques Schultz-Dal (1894-1964)**

*Le vase bleu*  
 Aquarelle.  
 Signée en haut à droite.  
 31 x 23 cm

100 / 300 €

**142**  
**Jacques Schultz-Dal (1894-1964)**

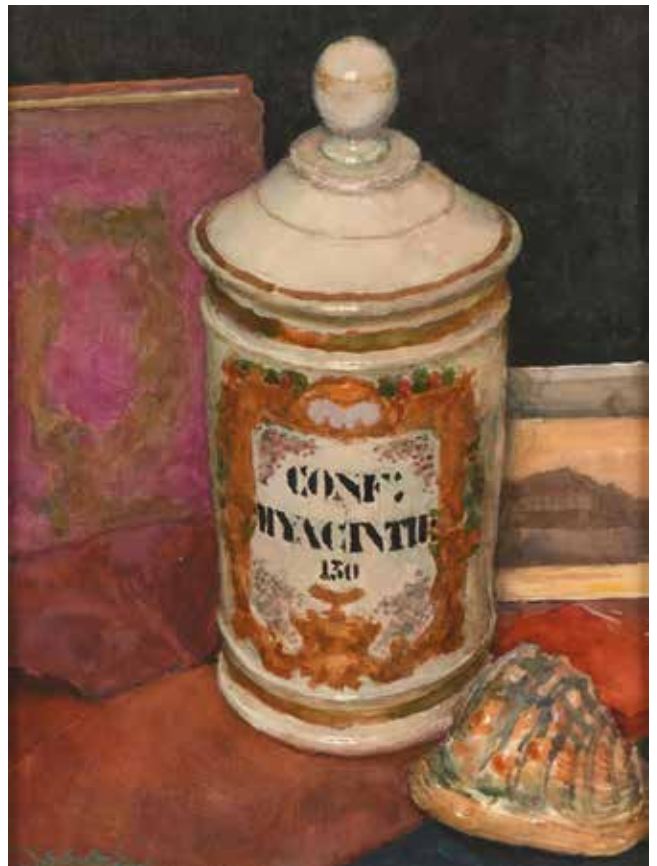
*Vase et coquillage*  
 Aquarelle. Signée en haut à gauche.  
 31 x 22 cm

100 / 300 €

**143**  
**Jacques Schultz-Dal (1894-1964)**

*Nature morte au pot à pharmacie*  
 Aquarelle.  
 Signée en bas à gauche.  
 31 x 22.5 cm

100 / 300 €





**144**  
**Jacques Schultz-Dal (1894-1964)**  
*Nature morte à l'éléphant*  
Aquarelle.  
23 x 31.5 cm

100 / 300 €



**145**  
**Jacques Schultz-Dal (1894-1964)**  
*Nature morte aux livres*  
Aquarelle. Signée en haut à gauche.  
23 x 31 cm

100 / 300 €



**146**  
**Jacques Schultz-Dal (1894-1964)**  
*Nature morte à la cruche et aux livres*  
 Aquarelle. Signée en bas à droite.  
 23 x 31 cm

100 / 300 €



**147**  
**Jacques Schultz-Dal (1894-1964)**  
*Nature morte aux livres*  
 Aquarelle.  
 Signée en bas à droite.  
 31 x 23 cm

100 / 300 €



**148**  
**Jacques Schultz-Dal (1894-1964)**  
*Nature morte à la Tanagra*  
 Aquarelle. Signée en haut à gauche.  
 31 x 22 cm

100 / 300 €



**149**  
**Jacques Schultz-Dal (1894-1964)**  
*Nature morte au vase rouge*  
 Aquarelle. Signée en bas à droite.  
 26 x 36 cm

100 / 300 €



**150**  
**Jacques Schultz-Dal (1894-1964)**  
*Nature morte au bouquet de fleurs*  
 Aquarelle. Signée en bas à gauche.  
 33 x 25 cm

100 / 300 €

**151**  
**Jacques Schultz-Dal (1894-1964)**  
*Nature morte aux fleurs*  
 Aquarelle. Signée en bas à droite.  
 27 x 40 cm

100 / 300 €

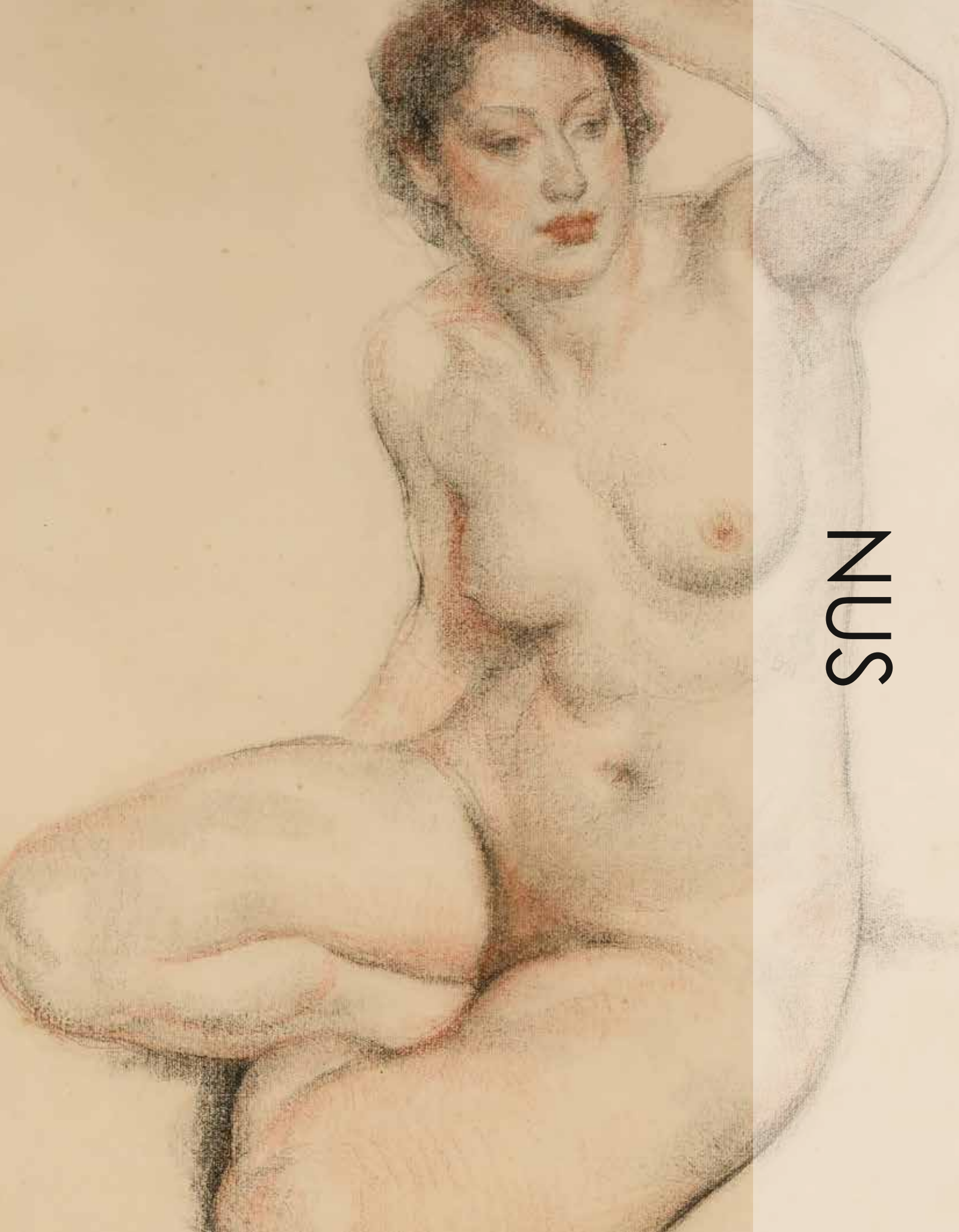
**152**  
**Jacques Schultz-Dal (1894-1964)**  
*Bouquet de fleurs*  
 Aquarelle. Signée en bas à droite.  
 26 x 33.5 cm

100 / 300 €

**153**  
**Jacques Schultz-Dal (1894-1964)**  
*Nature morte aux pommes*  
 Aquarelle. Signée en haut à gauche.  
 23 x 31 cm

100 / 300 €





NUS



154

**Jacques Schultz-Dal (1894-1964)**

*Nu féminin*

Fusain, sanguine et rehauts de blanc.

Signé en bas à gauche.

62,7 x 47,5 cm

100 / 300 €

155

**Jacques Schultz-Dal (1894-1964)**

*Étude de femme allongée*

Pastel. Signé en bas à gauche.

46 x 62 cm

100 / 300 €

156

**Jacques Schultz-Dal (1894-1964)**

*Nu debout dans un paysage*

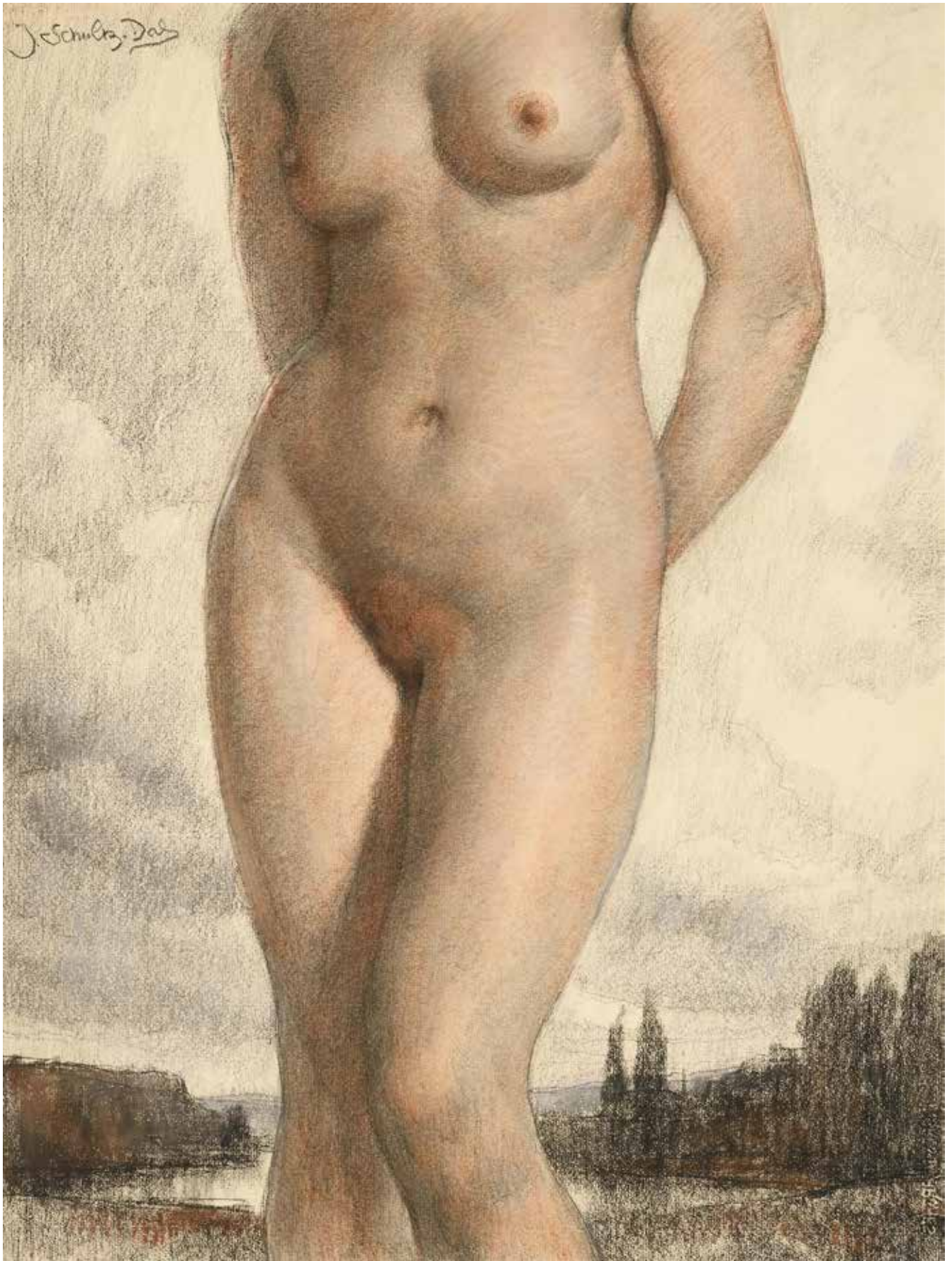
Fusain, sanguine et rehauts de blanc.

Signé en haut à gauche.

62,7 x 47,5 cm

100 / 300 €







**157**  
**Jacques Schultz-Dal (1894-1964)**  
*Nu*  
 Crayon. Monogrammée en bas à droite.  
 31.5 x 23.5 cm

100 / 300 €

**159**  
**Jacques Schultz-Dal (1894-1964)**  
*Étude de nu*  
 Pastel et rehauts blancs. Signée en bas à droite.  
 48 x 31.5 cm

100 / 300 €

**158**  
**Jacques Schultz-Dal (1894-1964)**  
*Nu féminin debout vue de face*  
 Fusain et rehauts blanc. Contrecollé sur feuille brune.  
 33 x 24,3 cm

100 / 300 €

**160**  
**Jacques Schultz-Dal (1894-1964)**  
*Nu de femme agenouillé*  
 Fusain et rehauts de craie blanche.  
 50 x 32,5 cm

100 / 300 €

**161**  
**Jacques Schultz-Dal (1894-1964)**  
*Nu féminin allongé*  
*vue de face*  
Pastel.  
Signé en bas à gauche.  
32,7 x 50 cm  
100 / 300 €



**162**  
**Jacques Schultz-Dal (1894-1964)**  
*Nu de femme à la queue de cheval*  
Aquarelle. Signé en bas à droite.  
Contrecollé sur feuille bleue.  
28 x 22,4 cm

100 / 300 €



**163**  
**Jacques Schultz-Dal (1894-1964)**  
*Nu de femme debout, vue de face*  
Aquarelle et pastel. Signé en bas à gauche.  
Contrecollé sur feuille bleue.  
28 x 24 cm

100 / 300 €



**164**  
**Jacques Schultz-Dal (1894-1964)**  
*Nu féminin vue de dos*  
Pastel.  
Signé en haut à gauche.  
Contrecollé sur feuille.  
30,2 x 48,3 cm

100 / 300 €



**165**  
**Jacques Schultz-Dal (1894-1964)**  
*Nu féminin allongé*  
Fusain, sanguine et rehauts de blanc.  
Contrecollé sur feuille.  
32 x 49,3 cm

100 / 300 €



**166**  
**Jacques Schultz-Dal (1894-1964)**  
*Nu allongé vu de dos*  
Pastel.  
Signé en bas à gauche.  
32,5 x 50 cm

100 / 300 €

**167**  
**Jacques Schultz-Dal (1894-1964)**  
*Étude de nu féminin jambes repliées*  
Pastel.  
Signé en bas à droite.  
48,5 x 32,5 cm

100 / 300 €



168

**Jacques Schultz-Dal (1894-1964)**

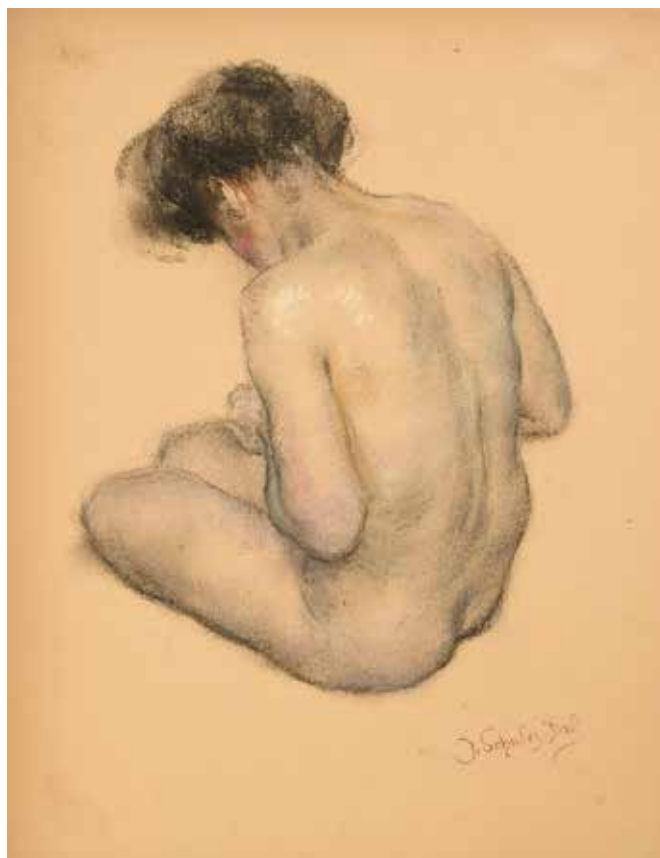
*Nu de femme à la serviette blanche*

Pastel. Signé en bas à gauche.

Contrecollé sur feuille.

32 x 24,5 cm

100 / 300 €



169

**Jacques Schultz-Dal (1894-1964)**

*Nu de femme assise de dos*

Pastel. Signé en bas à droite.

Contrecollé sur feuille.

32,5 x 24,6 cm

100 / 300 €

170

**Jacques Schultz-Dal (1894-1964)**

*Femme nue accoudée à une étagère vue de dos*

Fusain, sanguine rehaussé de craie blanche.

32,4 x 24 cm

100 / 300 €





**171**  
**Jacques Schultz-Dal (1894-1964)**  
*Nu féminin sortant de sa toilette*  
 Fusain, sanguine et rehauts de blanc.  
 Signé en bas à droite.  
 50,3 x 32,5 cm

100 / 300 €



**172**  
**Jacques Schultz-Dal (1894-1964)**  
*Nu féminin vue de dos*  
 Fusain, sanguine, rehaut de blanc.  
 Signé en bas à gauche.  
 32,3 x 49 cm

100 / 300 €

**173**  
**Jacques Schultz-Dal (1894-1964)**  
*Nu allongé*  
 Pastel. Signé en bas à gauche.  
 31,5 x 49 cm

100 / 300 €



**174**  
**Jacques Schultz-Dal (1894-1964)**  
*Nu féminin en position lascive*  
 Pastel. Signé en bas à gauche.  
 31,5 x 50 cm

100 / 300 €



**175**  
**Jacques Schultz-Dal (1894-1964)**  
*Femme nue allongée*  
 Pastel.  
 Signé en bas à gauche.  
 Contrecollé sur feuille.  
 25 x 32,5 cm

100 / 300 €



**176**  
**Jacques Schultz-Dal (1894-1964)**  
*Nu féminin, la main sur le bas du visage*  
 Pastel.  
 Signé en bas à droite.  
 32,5 x 48,5 cm

100 / 300 €



**177**  
**Jacques Schultz-Dal (1894-1964)**  
*Femme nue dans un paysage*  
 Fusain et rehaut de craie blanche.  
 Signé à gauche.  
 32,2 x 24,5 cm  
 100 / 300 €

**178**  
**Jacques Schultz-Dal (1894-1964)**  
*Femme nue dans un paysage*  
 Fusain et rehaut de craie blanche.  
 Signé à gauche.  
 32,2 x 24,5 cm  
 100 / 300 €



**179**  
**Jacques Schultz-Dal (1894-1964)**  
*Étude de nu*  
 Pastel. Signé en bas à droite.  
 61 x 46 cm  
 100 / 300 €



**180**  
**Jacques Schultz-Dal (1894-1964)**  
*Nu de femme assise*  
 Fusain et pastel.  
 Signé en bas à gauche.  
 Contrecollé sur feuille.  
 25 x 32 cm  
 100 / 300 €

**181**  
**Jacques Schultz-Dal (1894-1964)**  
*Nu*  
 Sanguine.  
 Signée en bas à droite.  
 31 x 23 cm  
 100 / 300 €



**182**  
**Jacques Schultz-Dal (1894-1964)**  
*Nu de femme*  
 Fusain et pastel.  
 Signé au centre à gauche.  
 Contrecollé sur feuille bleue.  
 31,4 x 23,7 cm

100 / 300 €



**183**  
**Jacques Schultz-Dal (1894-1964)**  
*Nu de femme assise, vue de face*  
 Fusain et pastel.  
 Signé en bas à gauche.  
 Contrecollé sur feuille.  
 32,3 x 24,4 cm

100 / 300 €



**184**  
**Jacques Schultz-Dal (1894-1964)**  
*Nu de femme de dos*  
 Fusain.  
 Signé en bas à gauche.  
 Contrecollé sur feuille.  
 30,7 x 23,2 cm

100 / 300 €



185

**Jacques Schultz-Dal (1894-1964)**

*Nu féminin debout*

Fusain et rehauts de craie blanche. Signé en bas à droite.  
33 x 25 cm

100 / 300 €



186

**Jacques Schultz-Dal (1894-1964)**

*Nu féminin vue de dos*

Pastel. Numéroté en haut à gauche.  
32,3 x 49,8 cm

100 / 300 €



187

**Jacques Schultz-Dal (1894-1964)**

*Femme couchée*

Pastel. Signé en bas à gauche.  
46 x 61 cm

100 / 300 €



189

**Jacques Schultz-Dal (1894-1964)**

*Femme à la serviette*

Fusain et rehauts de blanc. Signé en bas à droite.  
Contrecollé sur feuille.

32,3 x 24,7 cm

100 / 300 €

188

**Jacques Schultz-Dal (1894-1964)**

*Étude de nu*

Pastel et rehauts sur papier bleu.  
Signée en bas à droite.  
29 x 21 cm

100 / 300 €



**190**  
**Jacques Schultz-Dal (1894-1964)**  
*Nu féminin*  
 Pastel. Monogrammé au centre bas.  
 Contrecollé sur feuille.  
 23 x 40,3 cm

100 / 300 €



**191**  
**Jacques Schultz-Dal (1894-1964)**  
*Étude de nu*  
 Pastel. Signé en bas à gauche.  
 30.5 x 45 cm

100 / 300 €



**192**  
**Jacques Schultz-Dal (1894-1964)**  
*Nu d'enfant vue de dos*  
 Pastel.  
 Signé en bas à droite.  
 Contrecollé sur feuille.  
 32,4 x 24,8 cm

100 / 300 €



**193**  
**Jacques Schultz-Dal (1894-1964)**  
*Étude d'enfant nu debout vue de dos*  
 Fusain.  
 Monogrammé en bas à droite.  
 30 x 13,5 cm

100 / 300 €



**194**  
**Jacques Schultz-Dal (1894-1964)**  
*Étude de femme*  
 Pastel.  
 Signée en bas à gauche.  
 61.5 x 32 cm

100 / 300 €



**195**  
**Jacques Schultz-Dal (1894-1964)**  
*Femme debout les bras relevés*  
Fusain et rehauts de craie blanche.  
Signé à gauche.  
30,7 x 23,5 cm

100 / 300 €



**196**  
**Jacques Schultz-Dal (1894-1964)**  
*Étude de nus*  
Fusain.  
Monogrammée en bas à gauche.  
22,5 x 14 cm

100 / 300 €



**197**  
**Jacques Schultz-Dal (1894-1964)**  
*Nu de femme debout, vue de face*  
Fusain et rehauts de blanc.  
Signé en bas à gauche.  
Contrecollé sur feuille.  
31,4 x 24,6 cm

100 / 300 €



**198**  
**Jacques Schultz-Dal (1894-1964)**  
*Étude de nu couché*  
Pastel. Signé en bas à droite.  
30 x 45 cm

100 / 300 €



**199**  
**Jacques Schultz-Dal (1894-1964)**  
*Nu féminin vue de dos*  
Fusain. Signé en bas à droite.  
Contrecollé sur feuille.  
25,4 x 32,4 cm

100 / 300 €



# GREZ ET ENVIRONS



**200**  
**Jacques Schultz-Dal (1894-1964)**  
*Toits de Grez*  
Mine de plomb. Signée en bas à gauche.  
23 x 30 cm

100 / 300 €



**201**  
**Jacques Schultz-Dal (1894-1964)**  
*Toits à Grez*  
Mine de plomb. Signée en bas à gauche.  
22.5 x 29 cm

100 / 300 €



**202**  
**Jacques Schultz-Dal (1894-1964)**  
*Rue de Dinan*  
Fusain. Signé en bas à gauche. Titré en bas au centre.  
32,4 x 24,4 cm

100 / 300 €



**203**  
**Jacques Schultz-Dal (1894-1964)**  
*Le chemin*  
Pastel et rehauts de blanc. Signée en bas à droite.  
29 x 23 cm

100 / 300 €

**204**  
**Jacques Schultz-Dal**  
**(1894-1964)**

*Tourelle en Périgord*  
Mine de plomb.  
Signé en bas à droite.  
21,5 x 12,5 cm

100 / 300 €



**205**  
**Jacques Schultz-Dal**  
**(1894-1964)**

*Rue de village*  
Encre et rehauts de pastel.  
32,5 x 20,5 cm

100 / 300 €



**206**  
**Jacques Schultz-Dal (1894-1964)**

*Rue à Grez*  
Mine de plomb. Signée en bas à droite.  
20,5 x 29,5 cm

100 / 300 €



207

**Jacques Schultz-Dal  
(1894-1964)**

*Vue de village au  
clocher*

Aquarelle. Signée en bas à droite.  
27.5 x 19 cm

100 / 300 €

208

**Jacques Schultz-Dal  
(1894-1964)**

*Église de Grez*

Aquarelle.  
Signé en haut à droite.  
45 x 27 cm

100 / 300 €

209

**Jacques Schultz-Dal (1894-1964)**

*Larchant, église Saint-Mathurin*

Aquarelle. Signée en bas à droite.  
31 x 22 cm

100 / 300 €



**210**  
**Jacques Schultz-Dal (1894-1964)**

*Le hameau*  
 Aquarelle. Signée en bas à gauche.  
 22 x 30 cm

100 / 300 €



**211**  
**Jacques Schultz-Dal (1894-1964)**

*Cabane près des bois*  
 Aquarelle. Signée en bas à gauche.  
 31 x 23 cm

100 / 300 €

**212**  
**Jacques Schultz-Dal (1894-1964)**

*L'orage*  
 Aquarelle. Signée en bas à gauche.  
 23 x 30.5 cm

100 / 300 €

**213**  
**Jacques Schultz-Dal (1894-1964)**

*Grez un matin*  
 Aquarelle. Signée en bas à gauche.  
 23 x 31 cm

100 / 300 €





**214**  
**Jacques Schultz-Dal (1894-1964)**  
*Greze le matin*  
Aquarelle.  
Signée en bas à droite.  
23 x 31 cm

100 / 300 €



**215**  
**Jacques Schultz-Dal (1894-1964)**  
*Montigny le soir*  
Aquarelle.  
Signée en bas à droite.  
22 x 31 cm

100 / 300 €



**216**  
**Jacques Schultz-Dal (1894-1964)**  
*Rue animée à Grez*  
Aquarelle.  
Signée et située en bas à gauche.  
23 x 32 cm

100 / 300 €

**217**  
**Jacques Schultz-Dal (1894-1964)**  
*Cour de ferme*  
Aquarelle. Signée en bas à droite.  
31 x 22.5 cm

100 / 300 €

**218**  
**Jacques Schultz-Dal (1894-1964)**  
*Grande rue à Grez*  
Aquarelle. Signée en bas à gauche.  
28 x 42 cm

100 / 300 €



**219**  
**Jacques Schultz-Dal (1894-1964)**  
*Maisons rustiques*  
Aquarelle. Signée en bas à droite.  
23 x 31 cm

100 / 300 €



**220**  
**Jacques Schultz-Dal (1894-1964)**  
*Église de Grez*  
Aquarelle. Signée en bas à droite.  
45.5 x 27 cm

100 / 300 €



**221**  
**Jacques Schultz-Dal (1894-1964)**  
*Vieilles maisons à Grez*  
Aquarelle. Signée en bas à gauche.  
23 x 32 cm

100 / 300 €



**222**  
**Jacques Schultz-Dal (1894-1964)**  
*La ferme*  
 Aquarelle. Signée en bas à droite.  
 31.5 x 23 cm 100 / 300 €



**223**  
**Jacques Schultz-Dal (1894-1964)**  
*Vu d'une cour à Grez*  
 Aquarelle. Signée en bas à droite.  
 31 x 22 cm 100 / 300 €



**224**  
**Jacques Schultz-Dal (1894-1964)**  
*Charrette au cœur de Grez*  
 Aquarelle. Signée et datée en bas à droite.  
 22.5 x 30.5 cm 100 / 300 €

**225**  
**Jacques Schultz-Dal (1894-1964)**  
*Les toits à Grez*  
 Aquarelle. Signée en bas à droite.  
 31 x 23 cm 100 / 300 €





**226**

**Jacques Schultz-Dal (1894-1964)**

*La visiteuse*

Pastel. Signée en bas à gauche.  
30.5 x 22.5 cm

100 / 300 €

**227**

**Jacques Schultz-Dal (1894-1964)**

*Hameau à Grez*

Aquarelle. Signée en bas à droite.  
23 x 30.5 cm

100 / 300 €



**228**

**Jacques Schultz-Dal (1894-1964)**

*Vigne vierge*

Aquarelle. Signée en bas à gauche.  
27 x 45 cm

100 / 300 €

**229**

**Jacques Schultz-Dal (1894-1964)**

*Le chemin pavé à Grez*

Aquarelle. Signée en bas à droite.  
31 x 23 cm

100 / 300 €





**230**

**Jacques Schultz-Dal (1894-1964)**

*L'escalier*

Aquarelle. Signée en bas à gauche.

31 x 23 cm

100 / 300 €

**231**

**Jacques Schultz-Dal (1894-1964)**

*Jardin de l'artiste à Grez*

Aquarelle. Signée en bas à gauche.

31 x 22 cm

100 / 300 €

**232**

**Jacques Schultz-Dal (1894-1964)**

*Vase dans l'allée de la maison*

Aquarelle. Signée en bas à gauche.

31 x 23 cm

100 / 300 €

233

**Jacques Schultz-Dal (1894-1964)**

*Réverie près du Loing*

Aquarelle. Signée en bas à droite.

31 x 22 cm

100 / 300 €

234

**Jacques Schultz-Dal (1894-1964)**

*Le Muret – Maison de l'artiste*

Aquarelle. Signée en bas à gauche.

31 x 22.5 cm

100 / 300 €

235

**Jacques Schultz-Dal (1894-1964)**

*Statue d'apollon dans le jardin de l'artiste*

Aquarelle. Signée en haut à gauche.

30 x 22.5 cm

100 / 300 €





**236**  
**Jacques Schultz-Dal (1894-1964)**  
*Portail – Maison de l'artiste*  
 Aquarelle. Signée en bas à droite.  
 32 x 24 cm

100 / 300 €



**237**  
**Jacques Schultz-Dal (1894-1964)**  
*Porte entrouverte à Grez*  
 Pastel. Signée en bas à droite.  
 29.5 x 22 cm

100 / 300 €



**238**  
**Jacques Schultz-Dal (1894-1964)**  
*Maison de l'artiste*  
 Aquarelle. Signée en bas à droite.  
 23 x 32 cm

100 / 300 €



**239**  
**Jacques Schultz-Dal (1894-1964)**  
*Bateaux au port*  
 Aquarelle. Signé en bas à droite.  
 24 x 32,5 cm

100 / 300 €



240

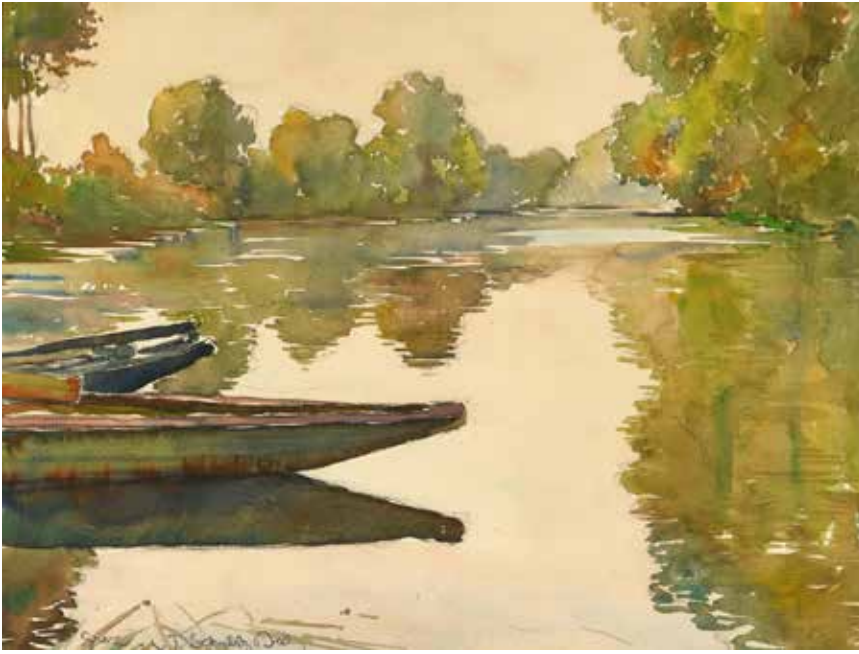
**Jacques Schultz-Dal (1894-1964)**

*L'atelier*

Aquarelle. Signée en bas à droite.

31 x 22.5 cm

100 / 300 €



**241**  
**Jacques Schultz-Dal (1894-1964)**  
*Printemps à Grez*  
Aquarelle. Signée en bas à gauche.  
23 x 31 cm

100 / 300 €



**242**  
**Jacques Schultz-Dal (1894-1964)**  
*Luminosité des bords de Loing*  
Aquarelle. Signée en bas à droite.  
31 x 22 cm

100 / 300 €



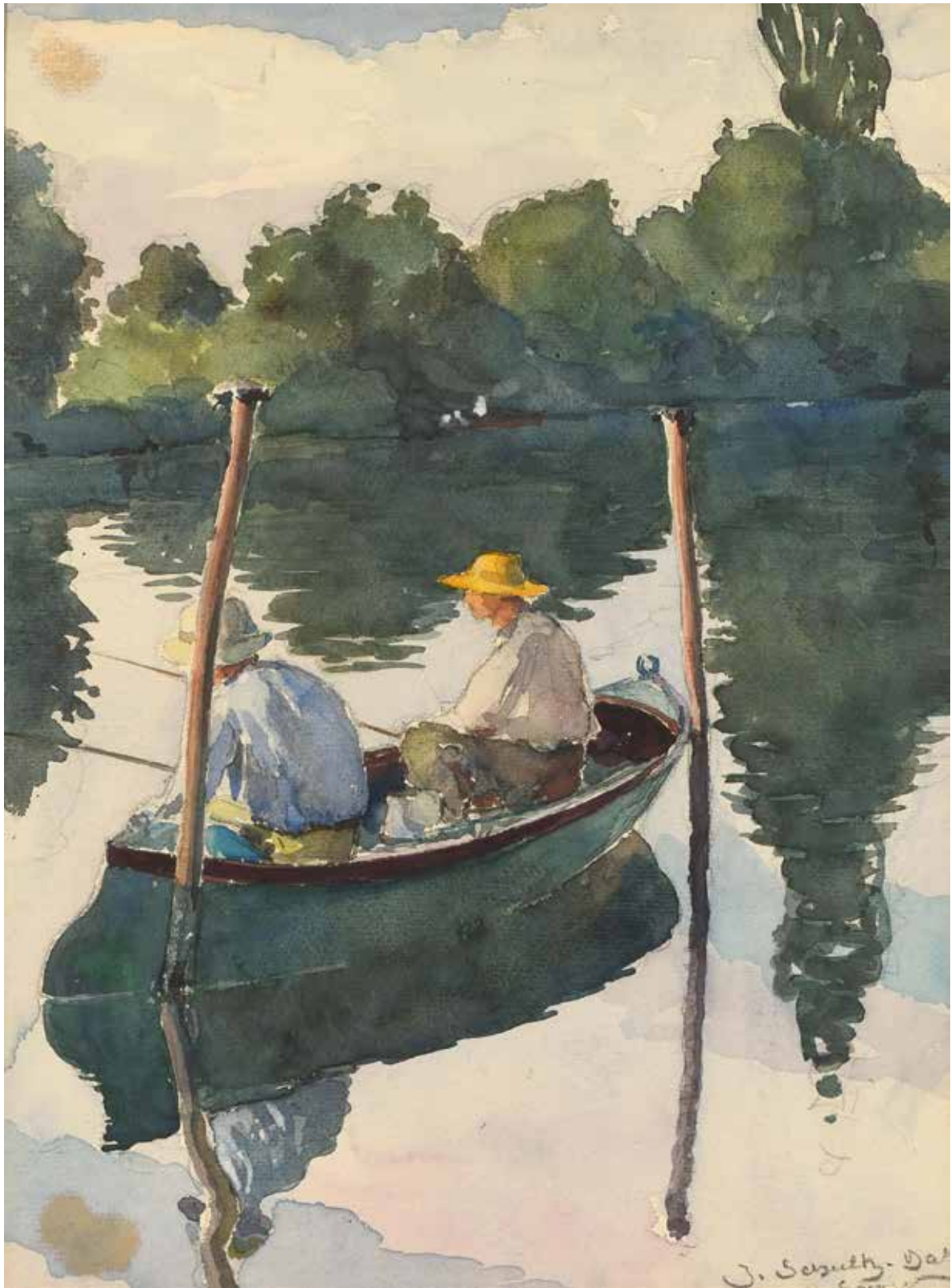
**243**  
**Jacques Schultz-Dal (1894-1964)**  
*Reflets*  
Aquarelle. Signée en bas à droite.  
30 x 33 cm

100 / 300 €



**244**  
**Jacques Schultz-Dal (1894-1964)**  
*Matin à Loing*  
Aquarelle. Signée en bas à droite.  
31.5 x 22.5 cm

100 / 300 €



245

**Jacques Schultz-Dal (1894-1964)**

*L'été à Grez sur Loing*

Aquarelle. Signée en bas à droite.

31 x 22.5 cm

100 / 300 €



**246**  
**Jacques Schultz-Dal (1894-1964)**  
*Paysage vallonné*  
Aquarelle. Signée en bas à droite.  
31.5 x 22.5 cm

100 / 300 €

**247**  
**Jacques Schultz-Dal (1894-1964)**  
*Carrefour à Grez*  
Aquarelle. Signée en haut à gauche.  
45 x 27 cm

100 / 300 €

**248**  
**Jacques Schultz-Dal (1894-1964)**  
*Paysage à Grez*  
Aquarelle. Signée en bas à gauche.  
30 x 22 cm

100 / 300 €

**249**  
**Jacques Schultz-Dal (1894-1964)**  
*Coucher de soleil*  
Aquarelle. Signée en bas à gauche.  
31 x 23 cm

100 / 300 €

250

**Jacques Schultz-Dal (1894-1964)**

*Paysage à l'arbre*

Aquarelle. Signée en bas à gauche.  
31 x 23 cm

100 / 300 €

251

**Jacques Schultz-Dal (1894-1964)**

*L'orée de la forêt*

Aquarelle. Signée en bas à gauche.  
30 x 23 cm

100 / 300 €

252

**Jacques Schultz-Dal (1894-1964)**

*Lever de soleil sur le chemin*

Aquarelle. Signée en bas à droite.  
30.5 x 23 cm

100 / 300 €





**253**  
**Jacques Schultz-Dal (1894-1964)**  
*Grez au lever du soleil*  
Aquarelle. Signée en bas à droite.  
24 x 32 cm

100 / 300 €



**254**  
**Jacques Schultz-Dal (1894-1964)**  
*Vue de Grez sous le soleil*  
Aquarelle. Signée en bas à droite.  
31 x 23 cm

100 / 300 €



**255**  
**Jacques Schultz-Dal (1894-1964)**  
*En venant de Moncourt*  
Aquarelle. Signée en bas à gauche.  
31 x 23 cm

100 / 300 €



**256**  
**Jacques Schultz-Dal (1894-1964)**  
*Vue de Grez l'été*  
Aquarelle. Signée en bas gauche.  
22 x 31 cm

100 / 300 €



**257**  
**Jacques Schultz-Dal (1894-1964)**  
*Rue de Hulay à Grez*  
Aquarelle. Signée en bas à droite.  
31 x 22 cm  
100 / 300 €



**258**  
**Jacques Schultz-Dal (1894-1964)**  
*Rue à Grez*  
Aquarelle. Signée en bas à gauche et situé.  
23 x 31 cm  
100 / 300 €



**259**  
**Jacques Schultz-Dal (1894-1964)**  
*Vers les bois*  
Aquarelle. Signée en bas à droite.  
31 x 23 cm  
100 / 300 €



**260**  
**Jacques Schultz-Dal (1894-1964)**  
*Le grand arbre*  
Aquarelle. Signée en bas à droite.  
30 x 23 cm  
100 / 300 €



**261**  
**Jacques Schultz-Dal (1894-1964)**  
*Rue à Grez*  
Aquarelle.  
Signée en bas à droite.  
31 x 22 cm  
100 / 300 €



**262**  
**Jacques Schultz-Dal (1894-1964)**  
*La meule*  
 Aquarelle. Signée en bas à gauche.  
 22 x 21 cm

100 / 300 €



**263**  
**Jacques Schultz-Dal (1894-1964)**  
*Les bords du Loing*  
 Aquarelle. Signée en bas à gauche.  
 31 x 22 cm

100 / 300 €



**264**  
**Jacques Schultz-Dal (1894-1964)**  
*Le Loing au crépuscule*  
 Aquarelle. Signé en haut à droite.  
 31 x 23 cm

100 / 300 €



**265**  
**Jacques Schultz-Dal (1894-1964)**  
*Grez*  
 Aquarelle. Signée en bas à gauche  
 et située à droite.  
 33.5 x 23 cm

100 / 300 €



**266**  
**Jacques Schultz-Dal (1894-1964)**  
*Ciel de Loing, Grez*  
 Aquarelle et pastel.  
 Signée et située en bas à droite.  
 31 x 22 cm

100 / 300 €



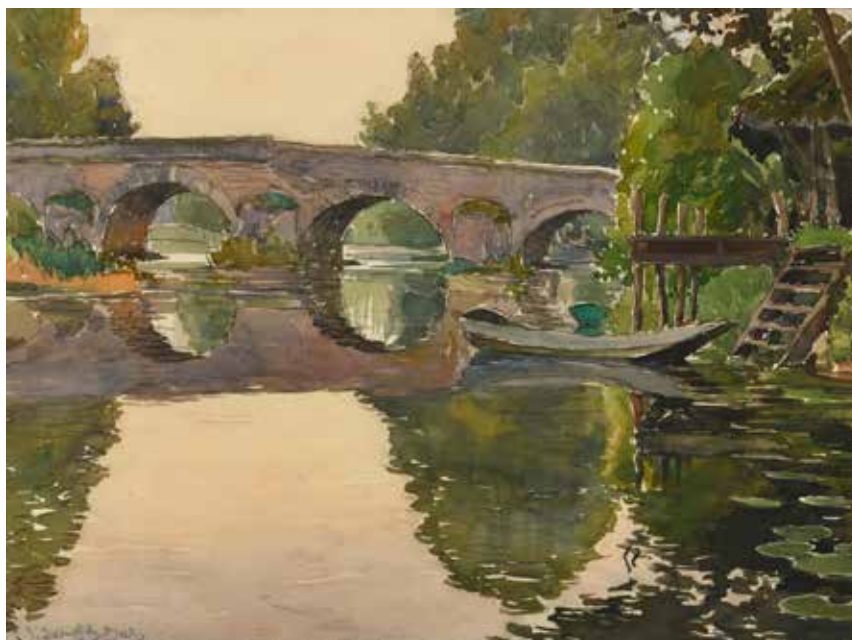
**267**  
**Jacques Schultz-Dal (1894-1964)**  
*Moulin de Grez*  
Aquarelle. Signée en bas à droite.  
30.5 x 23 cm

100 / 300 €



**268**  
**Jacques Schultz-Dal (1894-1964)**  
*Montigny le matin*  
Aquarelle. Signée en bas à droite.  
23 x 31 cm

100 / 300 €



**269**  
**Jacques Schultz-Dal (1894-1964)**  
*Barques près du vieux pont*  
Aquarelle. Signée en bas à gauche.  
22.5 x 31 cm

100 / 300 €



**270**  
**Jacques Schultz-Dal (1894-1964)**  
*Tour et vieux pont*  
Aquarelle. Signée en haut à gauche.  
31 x 23 cm

100 / 300 €

**271**  
**Jacques Schultz-Dal (1894-1964)**  
*Le hameau*  
Aquarelle. Signée en bas à gauche.  
23 x 30 cm

100 / 300 €



**272**  
**Jacques Schultz-Dal (1894-1964)**  
*Mur à Grez*  
Aquarelle. Signée en bas à gauche.  
45.5 x 27 cm

100 / 300 €



**273**  
**Jacques Schultz-Dal (1894-1964)**  
*Vue de Grez*  
Aquarelle. Signée en bas à droite.  
23.5 x 31 cm

100 / 300 €



**274**  
**Jacques Schultz-Dal (1894-1964)**  
*Le hameau*  
Aquarelle et pastel. Signée en bas à droite.  
22.5 x 30 cm

100 / 300 €



**275**  
**Jacques Schultz-Dal (1894-1964)**  
*Été à Grez*  
 Aquarelle. Signée en bas à droite.  
 31 x 23 cm  
 100 / 300 €

**276**  
**Jacques Schultz-Dal (1894-1964)**  
*Arbres au vent*  
 Aquarelle. Signée en bas à gauche.  
 24.5 x 49.5 cm  
 100 / 300 €



**277**  
**Jacques Schultz-Dal (1894-1964)**  
*Entrée de Grez*  
 Aquarelle. Signée au milieu à gauche.  
 31 x 22 cm  
 100 / 300 €

**278**  
**Jacques Schultz-Dal (1894-1964)**  
*Forêt de Fontainebleau*  
 Aquarelle. Signée en bas à gauche.  
 31 x 22 cm  
 100 / 300 €

**279**  
**Jacques Schultz-Dal (1894-1964)**  
*La place à Grez*  
 Aquarelle. Signée en bas à gauche.  
 22 x 33.5 cm  
 100 / 300 €





**280**  
**Jacques Schultz-Dal**  
**(1894-1964)**  
*Jardin de l'artiste à Grez*  
Aquarelle.  
Signée en bas à droite.  
31 x 23 cm

100 / 300 €



**281**  
**Jacques Schultz-Dal**  
**(1894-1964)**  
*Jardin de l'artiste à Grez*  
Aquarelle.  
Signée en bas à gauche.  
31 x 23 cm

100 / 300 €



**282**  
**Jacques Schultz-Dal (1894-1964)**  
*Vieux pont*  
Aquarelle. Signée en bas à droite.  
23 x 30 cm

100 / 300 €



**283**  
**Jacques Schultz-Dal (1894-1964)**  
*Le petit pont*  
Aquarelle.  
Signée en bas à gauche.  
26 x 19 cm

100 / 300 €



**284**  
**Jacques Schultz-Dal (1894-1964)**  
*Statue d'Apollon, dans le jardin de l'artiste*  
Aquarelle. Signée en bas à gauche.  
31.5 x 22.5 cm  
100 / 300 €



**285**  
**Jacques Schultz-Dal (1894-1964)**  
*Paysage à Grez*  
Aquarelle. Signée en bas à gauche.  
22.5 x 31 cm

100 / 300 €



**286**  
**Jacques Schultz-Dal (1894-1964)**  
*Grez*  
Aquarelle. Signée en bas à droite.  
32 x 23 cm  
100 / 300 €



**287**  
**Jacques Schultz-Dal (1894-1964)**  
*Bord du Loing à Grez*  
Aquarelle. Signé en bas.  
30.5 x 23 cm

100 / 300 €



**288**

**Jacques Schultz-Dal (1894-1964)**

*Tour à Grez*

Aquarelle. Non signée.

32 x 23 cm

100 / 300 €

**289**

**Jacques Schultz-Dal (1894-1964)**

*Tour à Grez*

Aquarelle. Signée.

32 x 23 cm

100 / 300 €

**290**

**Jacques Schultz-Dal (1894-1964)**

*Tour à Grez*

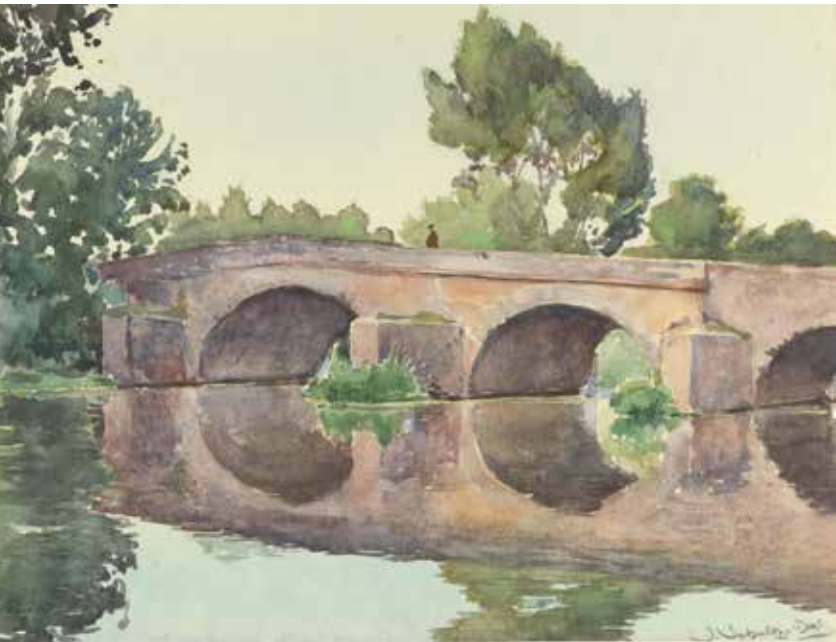
Aquarelle. Signée en bas à droite.

31 x 23 cm

100 / 300 €



**291**  
**Jacques Schultz-Dal (1894-1964)**  
*Grez sur Loing*  
Aquarelle. Signée en bas à gauche et situé.  
30.5 x 22.5 cm



**292**  
**Jacques Schultz-Dal (1894-1964)**  
*Le vieux pont*  
Aquarelle. Signée en bas à droite.  
31 x 23 cm

100 / 300 €

100 / 300 €



**293**  
**Jacques Schultz-Dal (1894-1964)**  
*Ruines*  
Pastel sur papier bleu.  
Signée en bas à gauche.  
29.5 x 22.5 cm

100 / 300 €



**294**  
**Jacques Schultz-Dal (1894-1964)**  
*Le Loing à Grez*  
Aquarelle. Signée en bas à droite.  
22 x 31 cm

100 / 300 €

# PARIS, LONDRES, BRUGES



# PARIS



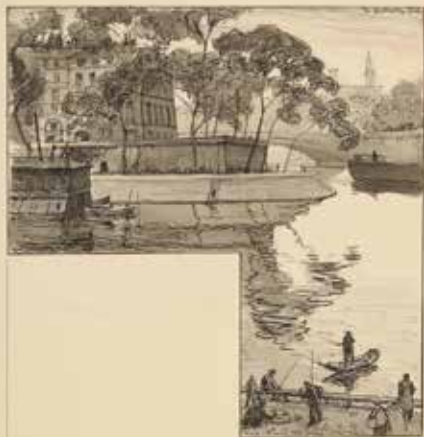
**295**  
**Jacques Schultz-Dal (1894-1964)**  
*La Montagne Sainte-Geneviève*  
Dessin à la plume.  
Signé à gauche et situé.  
16 x 16.5 cm



**296**  
**Jacques Schultz-Dal (1894-1964)**  
*Montmartre*  
Fusain. Signé en bas au centre.  
24 x 16 cm

100 / 300 €

100 / 300 €



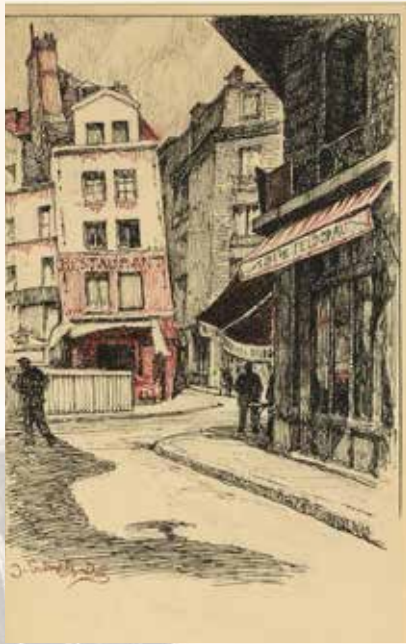
**297**  
**Jacques Schultz-Dal (1894-1964)**  
*Vue des quais de Seine : projet d'illustration ?*  
Encre noire et lavis.  
29,5 x 21,5 cm

100 / 300 €



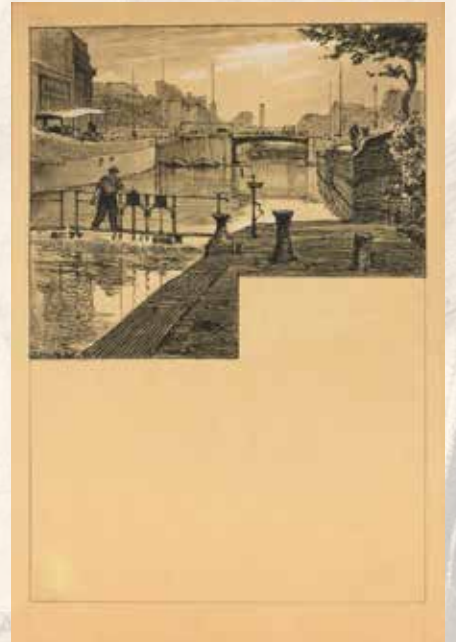
**298**  
**Jacques Schultz-Dal (1894-1964)**  
*Paris, le Marais*  
Fusain. Signée en bas à gauche.  
20 x 12 cm

100 / 300 €



**299**  
**Jacques Schultz-Dal (1894-1964)**  
*Vues de Paris*  
 Plume et rehauts.  
 Deux dessins.  
 Signés en bas à droite et à gauche.  
 19 x 12 cm

100 / 300 €



**300**  
**Jacques Schultz-Dal (1894-1964)**  
*Paris – Rue des Carmes*  
 Encre brune et gouache. Signé en bas  
 à droite. Titré en bas à gauche.  
 33 x 20,5 cm

100 / 300 €

**301**  
**Jacques Schultz-Dal (1894-1964)**  
*Rue de Paris*  
 Mine de plomb.  
 19 x 12 cm

100 / 300 €

**302**  
**Jacques Schultz-Dal (1894-1964)**  
*Canal Saint-Martin*  
 Mine de plomb.  
 14 x 17 cm

100 / 300 €



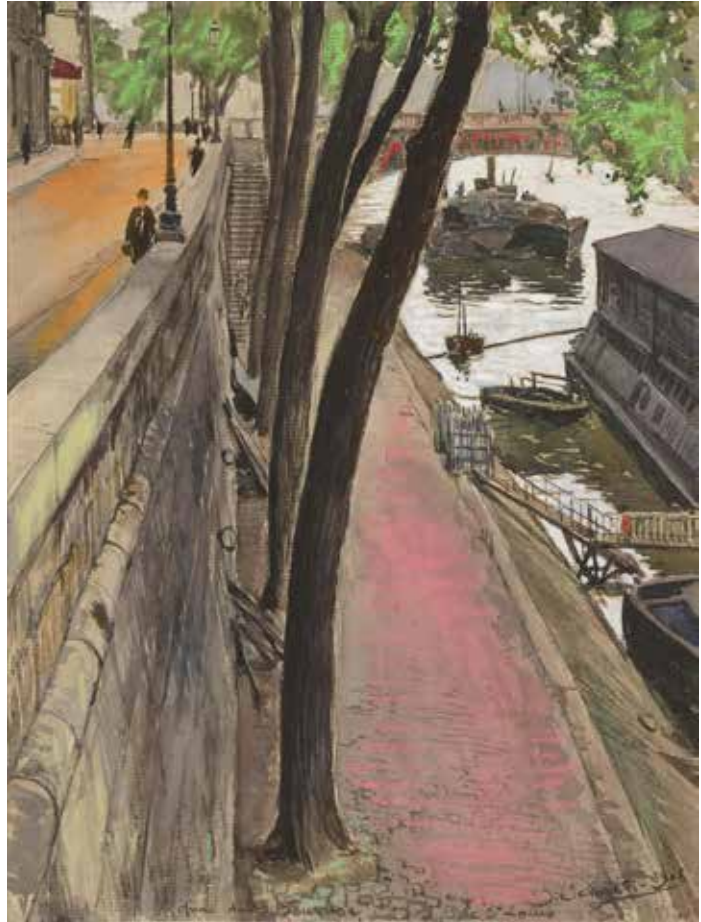
303

**Jacques Schultz-Dal (1894-1964)**

*Bords de Seine*

Aquarelle. Signé en bas à droite  
31 x 23 cm

100 / 300 €



304

**Jacques Schultz-Dal (1894-1964)**

*Quai de Bourbon, Ile Saint Louis*

Aquarelle. Signé en bas à droite  
32 x 24 cm

100 / 300 €



305

**Jacques Schultz-Dal (1894-1964)**

*Pont à Paris devant Notre-Dame*

Aquarelle. Signés en haut à droite.  
31,6 x 23,6 cm

100 / 300 €



306

**Jacques Schultz-Dal (1894-1964)**

*Péniches*

Aquarelle. Signé en bas à gauche/  
24 x 32 cm

100 / 300 €



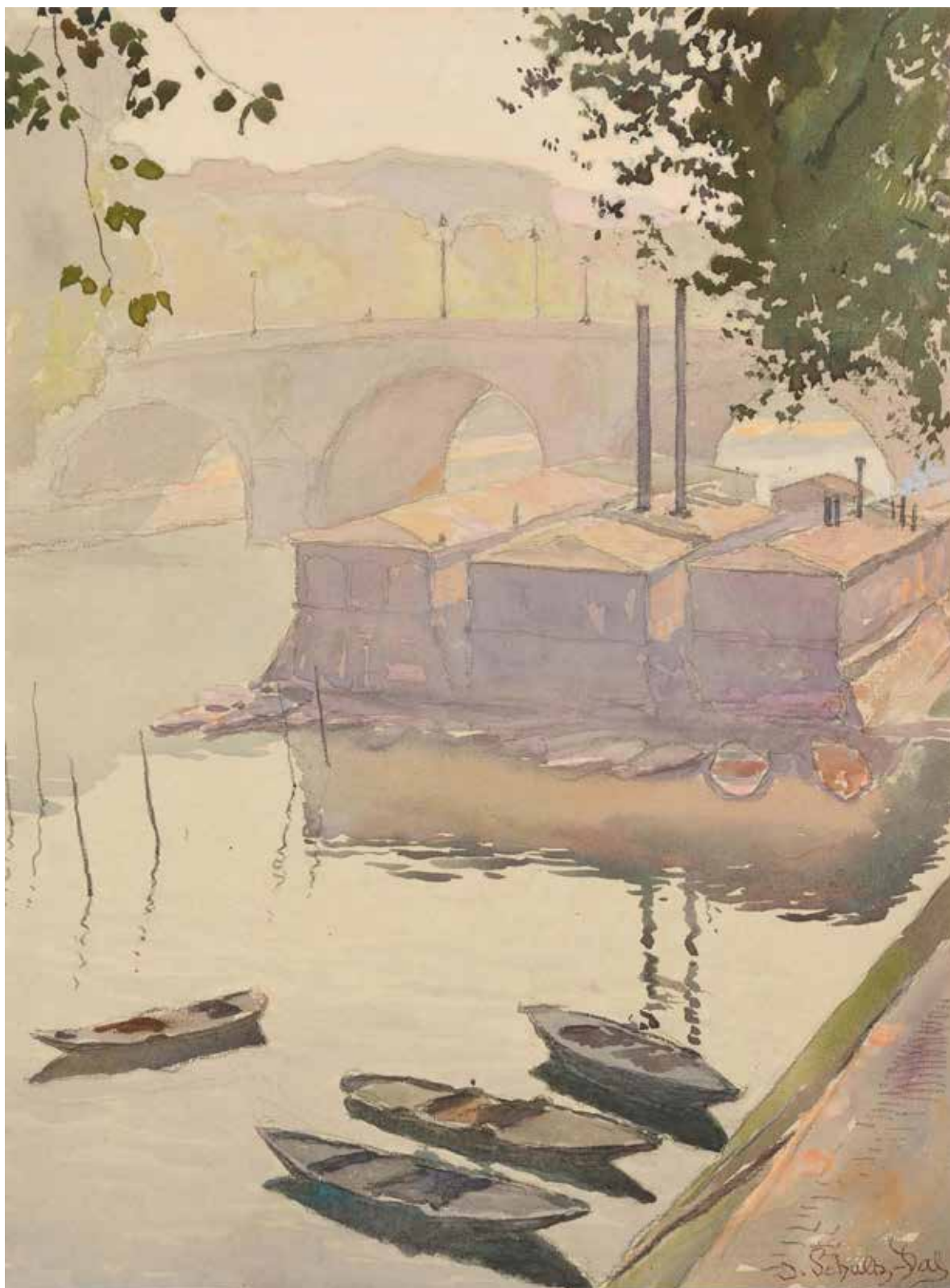
**307**  
**Jacques Schultz-Dal (1894-1964)**  
*Notre-Dame vue de la Seine*  
Aquarelle.  
Signée en bas à droite.  
32 x 23,6 cm

100 / 300 €



**308**  
**Jacques Schultz-Dal (1894-1964)**  
*Quai de Seine*  
Aquarelle.  
Signée en bas à gauche.  
23,5 x 32 cm

100 / 300 €



309

**Jacques Schultz-Dal (1894-1964)**

*Barque sur la Seine à Paris*

Aquarelle.

Contrecollée sur papier blanc.

32 x 23,6 cm

100 / 300 €



**310**  
**Jacques Schultz-Dal (1894-1964)**  
*Quartier Latin à Paris - rue de Bièvre*  
Aquarelle.  
Signée et située en bas à gauche.  
46 x 27 cm  
100 / 300 €

**311**  
**Jacques Schultz-Dal (1894-1964)**  
*Rue de ville*  
Aquarelle. Signée en bas à gauche.  
23 x 16 cm  
100 / 300 €



**312**  
**Jacques Schultz-Dal (1894-1964)**  
*Rue de Paris*  
Aquarelle. Signée en bas à droite.  
Contrecollée sur feuille blanche.  
31,7 x 23,6 cm  
100 / 300 €

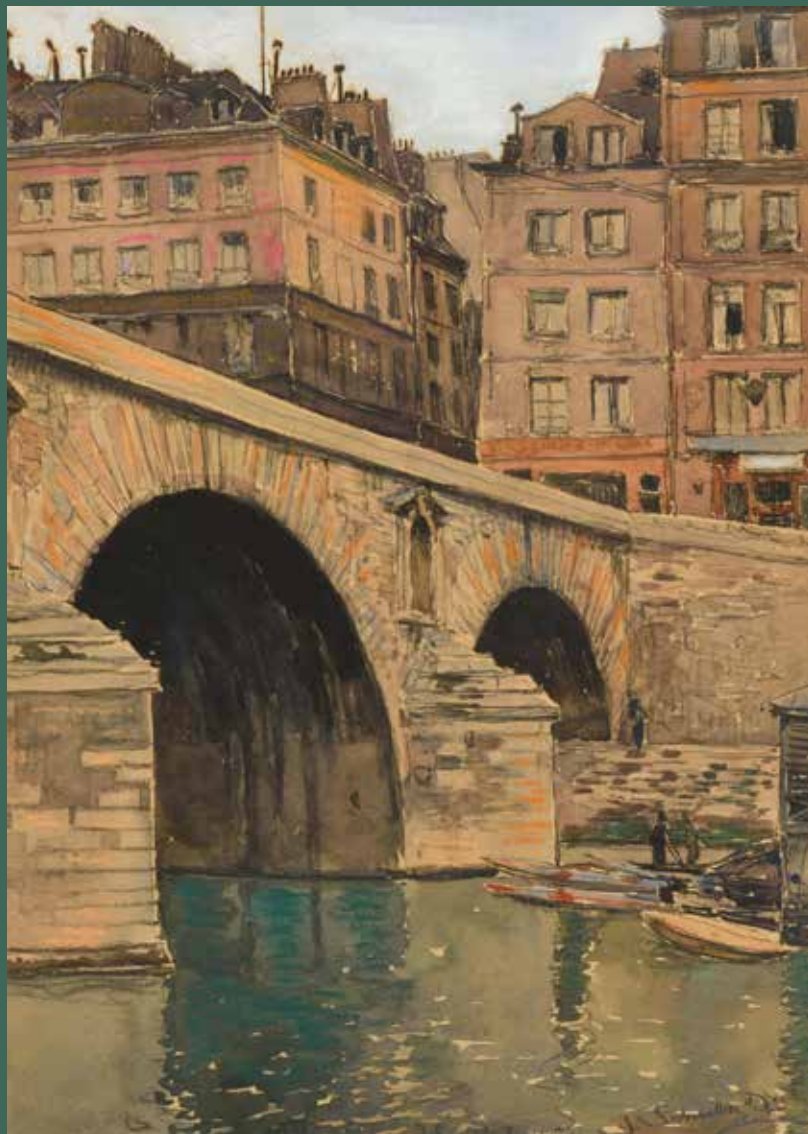
**313**  
**Jacques Schultz-Dal (1894-1964)**  
*Rue de Paris*  
Aquarelle. Signés en bas à droite, titrés en bas à gauche. Contrecollée sur feuille.  
32,6 x 23,4 cm  
100 / 300 €

**314**  
**Jacques Schultz-Dal (1894-1964)**  
*Paris, Hôtel de Sens*  
Pastel et crayon.  
Signée en bas à droite.  
31 x 22 cm  
100 / 300 €

**315**  
**Jacques Schultz-Dal (1894-1964)**

*L'île Saint-Louis, Paris*  
Aquarelle.  
Signée en bas à droite.  
31.5 x 22.5 cm

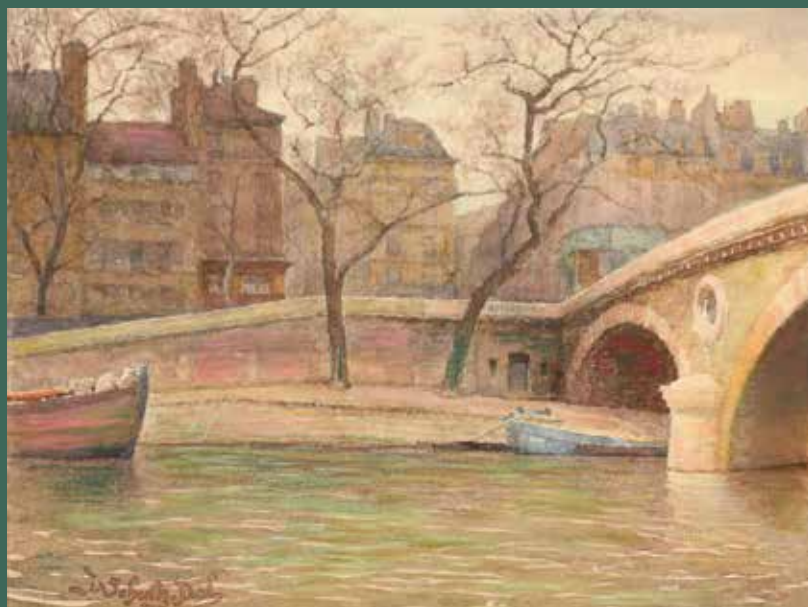
100 / 300 €



**316**  
**Jacques Schultz-Dal (1894-1964)**

*Quai de Seine*  
Pastels et aquarelles.  
Signé en bas à gauche.  
Contrecollé sur feuille.  
31,4 x 23 cm

100 / 300 €





**317**

**Jacques Schultz-Dal (1894-1964)**

*La rue de la ferme sans test, île Saint-Louis*

Aquarelle. Signé en bas à droite.

31,7 x 23,8 cm

100 / 300 €

**318**

**Jacques Schultz-Dal (1894-1964)**

*Vue d'un hôtel particulier dans Paris*

Aquarelle. Inscription en bas à gauche.

Contrecollé sur feuille blanche.

32 x 23,6 cm

100 / 300 €

**319**

**Jacques Schultz-Dal (1894-1964)**

*La rue brise miche*

Aquarelle. Signé en bas à droite. Inscription Paris.

Contrecollé sur feuille.

32,6 x 23,7 cm

100 / 300 €

# LONDRES



**320**  
**Jacques Schultz-Dal (1894-1964)**  
 Londres  
 Encre.  
 Signée et située en bas à droite.  
 Le sujet : 16 x 16 cm

100 / 300 €



**321**  
**Jacques Schultz-Dal (1894-1964)**  
 Londres  
 Encre noire.  
 Signé et situé en bas à gauche.  
 31 x 20 cm

100 / 300 €



**322**  
**Jacques Schultz-Dal (1894-1964)**  
 Londres  
 Encre noire.  
 Signé et situé en bas à gauche.  
 31 x 20 cm

100 / 300 €



**323**  
**Jacques Schultz-Dal (1894-1964)**  
 Londres  
 Lavis d'encre.  
 Signé en bas à gauche.  
 32,5 x 23,5 cm

100 / 300 €



**324**  
**Jacques Schultz-Dal (1894-1964)**  
 Londres – Kensington  
 Pastel et rehauts de blanc.  
 Signé en bas à gauche.  
 32,5 x 25 cm

100 / 300 €



**325**  
**Jacques Schultz-Dal (1894-1964)**  
 Londres  
 Aquarelle, encre et rehauts de blanc.  
 Signée et située en bas à gauche.  
 46,5 x 28 cm

100 / 300 €



**326**  
**Jacques Schultz-Dal (1894-1964)**  
*Londres*  
 Fusain et rehauts de blanc. Signé en bas à droite et situé à gauche.  
 32,5 x 24,5 cm  
 100 / 300 €



**327**  
**Jacques Schultz-Dal (1894-1964)**  
*Londres – Market*  
 Fusain et rehauts de blanc. Signé en bas à gauche et à droite.  
 33 x 25,5 cm  
 100 / 300 €



**328**  
**Jacques Schultz-Dal (1894-1964)**  
*Londres – Piccadilly Circus*  
 Fusain et rehauts de blanc. Signé en bas à droite.  
 32 x 24,3 cm  
 100 / 300 €

**329**  
**Jacques Schultz-Dal (1894-1964)**  
*Londres*  
 Aquarelle et encre. Signée en bas à gauche.  
 24 x 32 cm  
 100 / 300 €



**330**  
**Jacques Schultz-Dal (1894-1964)**  
*Londres, Picadilly Circus*  
 Aquarelle et encre. Signée en bas à gauche.  
 24 x 24 cm  
 100 / 300 €



**331**  
**Jacques Schultz-Dal (1894-1964)**  
*Londres*  
 Pastel. Signé en bas à droite et situé.  
 32 x 25 cm  
 100 / 300 €

**332**  
**Jacques Schultz-Dal (1894-1964)**  
*Jardin à Londres*  
 Pastel et crayon. Signé en bas à gauche.  
 17.5 x 23 cm  
 100 / 300 €



**333**

**Jacques Schultz-Dal (1894-1964)**

Londres

Aquarelle.

Signée en bas à droite, titrée en bas au centre.

32 x 24 cm

100 / 300 €

**334**

**Jacques Schultz-Dal (1894-1964)**

Londres

Aquarelle.

Signée en bas à droite et située en bas à gauche.

33 x 24 cm

100 / 300 €

**335**

**Jacques Schultz-Dal (1894-1964)**

Londres – Le Strand

Aquarelle.

Signée en bas à droite et titrée en bas à gauche.

33 x 23,5 cm

100 / 300 €





**336**

**Jacques Schultz-Dal (1894-1964)**

*Londres – Big Ben*

Aquarelle. Signée en bas à gauche  
et titrée en bas centre.

46 x 27 cm

100 / 300 €

**337**

**Jacques Schultz-Dal (1894-1964)**

*Big Ben, Londres*

Aquarelle. Signée en bas à gauche.

45 x 27 cm

100 / 300 €

**338**

**Jacques Schultz-Dal (1894-1964)**

*Londres*

Aquarelle et crayons.

Signée et située en bas.

24 x 32 cm

100 / 300 €



**339**  
**Jacques Schultz-Dal (1894-1964)**  
 Londres  
 Aquarelle. Signé en bas à droite.  
 33 x 24 cm

100 / 300 €



**340**  
**Jacques Schultz-Dal (1894-1964)**  
 Londres – Trafalgar Square  
 Aquarelle et fusain.  
 Signé en bas à gauche et titré en bas à droite.  
 31,7 x 23,5 cm

100 / 300 €



**341**  
**Jacques Schultz-Dal (1894-1964)**  
 La Tamise, Londres  
 Aquarelle. Signée en bas à droite.  
 23 x 31 cm

100 / 300 €

**342**  
**Jacques Schultz-Dal (1894-1964)**  
 Londres  
 Aquarelle. Signée et titrée en bas à gauche.  
 31,5 x 23,5 cm

100 / 300 €



**343**

**Jacques Schultz-Dal (1894-1964)**

*Londres – Holborn Viaduct*

Aquarelle et pastel.

Signée et titrée en bas à gauche.

24 x 32 cm

100 / 300 €



**344**

**Jacques Schultz-Dal (1894-1964)**

*Londres par temps brumeux*

Fusain, sanguine et rehauts de blanc.

Signé en bas à droite.

23,5 x 31 cm

100 / 300 €



**345**

**Jacques Schultz-Dal (1894-1964)**

*Londres*

Aquarelle.

Située et signée en bas à droite

24 x 35 cm

100 / 300 €

**346**

**Jacques Schultz-Dal (1894-1964)**

*Londres*

Aquarelle et encre.

Signée en haut à droite.

33 x 24 cm

100 / 300 €

**347**

**Jacques Schultz-Dal (1894-1964)**

*Londres*

Aquarelle.

Signée et titrée en bas à droite.

32,5 x 23,5 cm

100 / 300 €

**348**

**Jacques Schultz-Dal (1894-1964)**

*Londres*

Aquarelle.

Signée en bas à gauche et située.

47 x 26 cm

100 / 300 €



**349**  
**Jacques Schultz-Dal (1894-1964)**  
 Londres – Kensington  
 Gardens  
 Aquarelle.  
 Signée en bas à droite et  
 située.  
 24 x 32,5 cm  
 100 / 300 €



**350**  
**Jacques Schultz-Dal (1894-1964)**  
 Londres – Parc  
 Aquarelle. Signée et située en bas à droite.  
 24 x 32 cm  
 100 / 300 €

**351**  
**Jacques Schultz-Dal (1894-1964)**  
 Londres – Middle Temple Library  
 Aquarelle. Signée en bas à droite et titrée.  
 46,5 x 38 cm  
 100 / 300 €



# BRUGES



**352**  
**Jacques Schultz-Dal (1894-1964)**

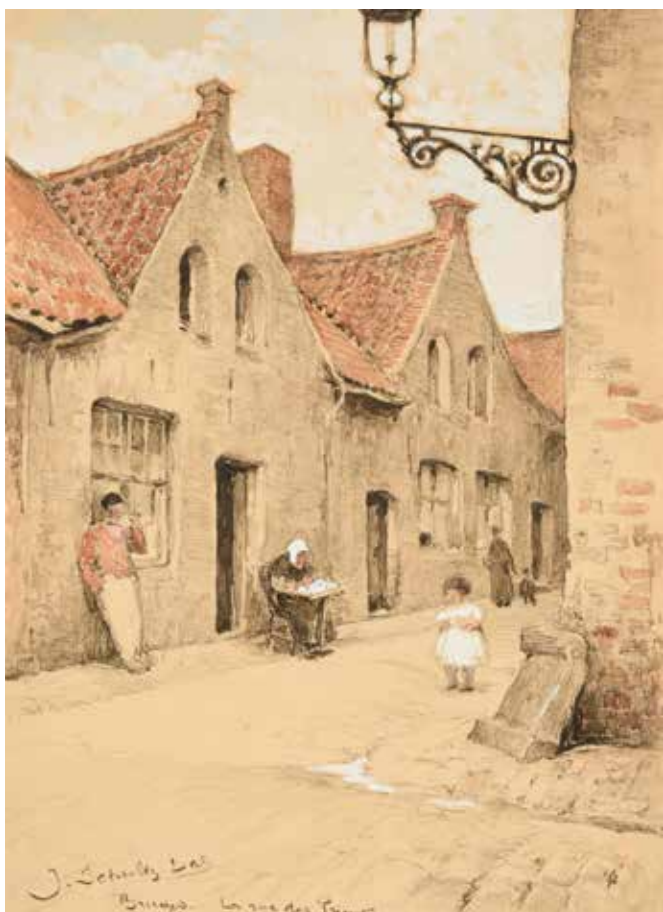
*Moulin à Bruges*  
Dessin à la mine de plomb.  
Signée en bas à gauche et situé.  
31 x 23.5 cm

100 / 300 €

**353**  
**Jacques Schultz-Dal (1894-1964)**

*Bruges*  
Crayons de couleurs et encre noir.  
Signés et titrés en bas à droite.  
30 x 22,5 cm

100 / 300 €



**354**  
**Jacques Schultz-Dal (1894-1964)**

*Bruges – la rue des prieurs*  
Aquarelle, fuscain et rehauts de blanc.  
Signée en bas à gauche et titrée.  
32 x 23,5 cm

100 / 300 €



**355**  
**Jacques Schultz-Dal (1894-1964)**

*Quai de la Poterie à Bruges*  
Aquarelle. Signée en bas à droite.  
32 x 22 cm

100 / 300 €



**356**  
**Jacques Schultz-Dal (1894-1964)**  
*Bruges – le quai vert*  
 Aquarelle et pastel. Signée en bas à gauche et titrée.  
 32 x 23,5 cm

100 / 300 €



**357**  
**Jacques Schultz-Dal (1894-1964)**  
*Bruges*  
 Aquarelle. Signée et située en bas à droite.  
 31,2 x 23,5 cm

100 / 300 €



**358**  
**Jacques Schultz-Dal (1894-1964)**  
*Bruges – Le Béguinage*  
 Crayons de couleurs et rehauts de blanc. Signés en bas à gauche.  
 31,6 x 23,2 cm

100 / 300 €



**359**  
**Jacques Schultz-Dal (1894-1964)**  
*Bruges*  
 Aquarelle. Signée et située en bas à gauche.  
 23 x 31,5 cm

100 / 300 €



**360**  
**Jacques Schultz-Dal (1894-1964)**  
*Londres*  
 Aquarelle et rehauts de blanc. Signée et située en bas à gauche.  
 23 x 29 cm  
 100 / 300 €



**361**  
**Jacques Schultz-Dal (1894-1964)**  
*Bruges (?)*  
 Crayons de couleurs et aquarelle.  
 Signés en bas à gauche.  
 31,5 x 23,2 cm  
 100 / 300 €



**362**  
**Jacques Schultz-Dal (1894-1964)**  
*Bruges*  
 Fusain et pastel.  
 Signé et situé en bas à gauche.  
 23,5 x 32 cm  
 100 / 300 €



**363**  
**Jacques Schultz-Dal (1894-1964)**  
*Vue d'un quai à Bruges*  
 Aquarelle.  
 Signé en haut gauche et situé.  
 31 x 23 cm  
 100 / 300 €



**364**  
**Jacques Schultz-Dal (1894-1964)**  
*Bruges – La place de la digue*  
 Aquarelle et fusain. Signés en bas à droite. Titrés au centre.  
 23,5 x 32,5 cm

100 / 300 €



**365**  
**Jacques Schultz-Dal (1894-1964)**  
*Bruges – la rue du casque*  
 Aquarelle et fusain.  
 Signé en bas à droite. Titré en bas à gauche.  
 32,5 x 23,5 cm

100 / 300 €



**366**  
**Jacques Schultz-Dal (1894-1964)**  
*Bruges*  
 Aquarelle. Signée en haut à gauche.  
 30,5 x 23 cm

100 / 300 €



**367**  
**Jacques Schultz-Dal (1894-1964)**  
*Bruges – le pont des Augustins*  
 Aquarelle et fusain, rehauts de blanc. Signés et titrés en bas.  
 32 x 24 cm

100 / 300 €



PORTRAITS

# PORTRAITS D'ENFANTS



368

**Jacques Schultz-Dal (1894-1964)**

*Deux études de jeune enfant*

Pastel. Signé en bas au centre gauche.

Contrecollé sur feuille.

33,3 x 24,4 cm

100 / 300 €

369

**Jacques Schultz-Dal (1894-1964)**

*Deux études de portraits de jeunes garçons*

Fusain, sanguine et pastel. Signés en bas à gauche. Contrecoller sur feuille blanche.

31,5 x 24,6 cm

100 / 300 €

370

**Jacques Schultz-Dal (1894-1964)**

*Deux études de jeune garçon*

Fusain et sanguine. Signé en bas à gauche.

24,5 x 23,5 cm

100 / 300 €

371

**Jacques Schultz-Dal (1894-1964)**

*Portrait de jeune garçon*

Mine de plomb. Signé en bas à droite.

30 x 22 cm

100 / 300 €





**372**  
**Jacques Schultz-Dal (1894-1964)**  
*Portrait d'enfant au col marin*  
Pastel. Signé en bas à droite. Contrecollé sur feuille.  
20 x 16,5 cm

100 / 300 €



**373**  
**Jacques Schultz-Dal (1894-1964)**  
*Portrait de jeune garçon à la frange*  
Pastel. Signé en bas à droite.  
16,6 x 25,2 cm

100 / 300 €



**374**  
**Jacques Schultz-Dal (1894-1964)**  
*Portrait de jeune fille*  
Pastel et rehauts de blanc. Signé en bas à droite.  
33 x 25 cm

100 / 300 €



**375**  
**Jacques Schultz-Dal (1894-1964)**  
*Portrait d'enfant aux yeux bleus*  
Pastel. Signé en bas à droite.  
33 x 25 cm

100 / 300 €



**376**  
**Jacques Schultz-Dal (1894-1964)**  
*Portrait d'enfant au col marin*  
 Fusain et sanguine.  
 Signé au centre à droite.  
 Contrecollé sur feuille.  
 26,2 x 19,4 cm

100 / 300 €



**377**  
**Jacques Schultz-Dal (1894-1964)**  
*Portrait de jeune garçon aux yeux bleus*  
 Pastel. Signé en bas à gauche.  
 Contrecollé sur feuille.  
 31,8 x 24,7 cm

100 / 300 €



**378**  
**Jacques Schultz-Dal (1894-1964)**  
*Portraits d'enfants en col marin*  
 Fusain, sanguine et rehaut de blanc.  
 Signé en bas à droite.  
 Contrecollé sur feuille.  
 31 x 24 cm

100 / 300 €



**379**  
**Jacques Schultz-Dal (1894-1964)**  
*Portrait de jeune garçon*  
 Pastel.  
 Monogrammé au centre à droite.  
 25 x 16,5 cm

100 / 300 €



**380**  
**Jacques Schultz-Dal (1894-1964)**  
*Portrait d'enfant*  
 Fusain et sanguine. Signé au centre à droite. Contrecollé sur feuille.  
 21,6 x 16,4 cm

100 / 300 €



**381**  
**Jacques Schultz-Dal (1894-1964)**  
*Buste d'enfant de profil*  
 Pastel.  
 Monogrammé au centre gauche.  
 25 x 16 cm

100 / 300 €



**382**  
**Jacques Schultz-Dal (1894-1964)**  
*Portrait d'enfant*  
Pastel. Signé à droite.  
49 x 61 cm

100 / 300 €



**383**  
**Jacques Schultz-Dal (1894-1964)**  
*Portrait d'un élève de l'artiste*  
Pastel. Signée en bas à droite.  
46 x 37.5 cm

100 / 300 €

**384**  
**Jacques Schultz-Dal**  
**(1894-1964)**  
*Portrait de jeune garçon*  
Pastel.  
Signé en bas à droite.  
31 x 24 cm

100 / 300 €

**385**  
**Jacques Schultz-Dal**  
**(1894-1964)**  
*Portrait de jeune garçon*  
Pastel. Signé à droite.  
31 x 23 cm

100 / 300 €





**386**  
**Jacques Schultz-Dal (1894-1964)**  
*Étude de tête d'enfant*  
 Pastel. Non signée.  
 30.5 x 24 cm

100 / 300 €



**387**  
**Jacques Schultz-Dal (1894-1964)**  
*Huit études d'enfant*  
 Fusain et sanguine.  
 Signé en bas à gauche.  
 Contrecollé sur feuille.  
 32,2 x 24,2 cm

100 / 300 €

**388**  
**Jacques Schultz-Dal (1894-1964)**  
*Six études pour un portrait de jeune fille*  
 Pastel. Signé en bas à droite.  
 32 x 49 cm

100 / 300 €

**389**  
**Jacques Schultz-Dal (1894-1964)**  
*Études de portraits d'enfants*  
 Pastel.  
 Signé en bas à gauche.  
 Contrecollé sur feuille.  
 32,5 x 24,9 cm

100 / 300 €

# REGARDS SUR LES FEMMES

---



**390**  
**Jacques Schultz-Dal (1894-1964)**  
*Portrait d'une femme*  
Pastel. Signé en bas à droite.  
47 x 37 cm

100 / 300 €



**391**  
**Jacques Schultz-Dal (1894-1964)**  
*Portrait de femme*  
Aquarelle.  
Signée en bas à gauche.  
61 x 46 cm

100 / 300 €



**392**  
**Jacques Schultz-Dal (1894-1964)**  
*Étude de visages*  
Pastel.  
Signée en bas à droite.  
36 x 46 cm

100 / 300 €



**393**  
**Jacques Schultz-Dal (1894-1964)**  
*Femme accoudée à une table*  
 Aquarelle. Signée en haut à gauche.  
 Contrecollé sur feuille.  
 31,5 x 23,5 cm

100 / 300 €



**394**  
**Jacques Schultz-Dal (1894-1964)**  
*Portrait de femme lisant*  
 Pastel. Signé en haut à gauche.  
 Contrecollé sur feuille.  
 21,2 x 14,6 cm

100 / 300 €



**395**  
**Jacques Schultz-Dal (1894-1964)**  
*Portrait de femme en jaune*  
 Pastel. Signé en haut à droite.  
 48 x 30 cm

100 / 300 €

396

**Jacques Schultz-Dal (1894-1964)**

*Portrait de jeune fille, 1921*

Aquarelle ovale.

Signée en bas à droite.

39 x 29 cm

100 / 300 €



397

**Jacques Schultz-Dal (1894-1964)**

*Femme au foulard rouge*

Pastel.

Signé en bas à droite.

45 x 30 cm

100 / 300 €

398

**Jacques Schultz-Dal (1894-1964)**

*Femme au foulard rouge rentrant du marché*

Pastel et gouache.

Signé en bas à droite. Contrecollé.

48,9 x 31,4 cm

100 / 300 €





**399**  
**Jacques Schultz-Dal (1894-1964)**  
*Femme au foulard*  
 Aquarelle. Signée en bas à gauche.  
 Contrecollée sur feuille.  
 32,6 x 23,6 cm

100 / 300 €



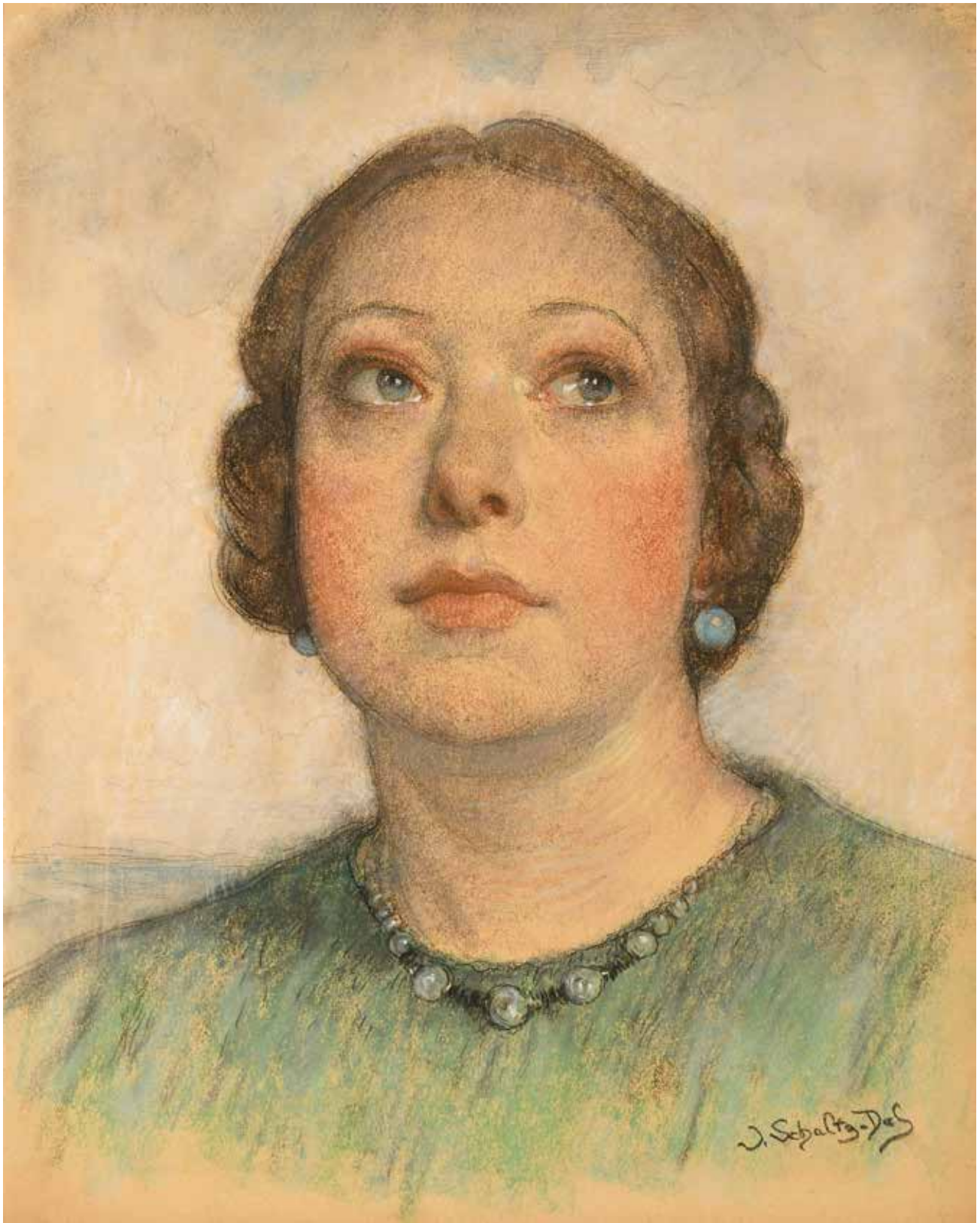
**400**  
**Jacques Schultz-Dal (1894-1964)**  
*Portrait de femme de profil*  
 Fusain. Signé en bas à gauche. Collé sur feuille.  
 32 x 25 cm

100 / 300 €

**401**  
**Jacques Schultz-Dal (1894-1964)**  
*Femme à l'étoile jaune*  
 Pastel et aquarelle. Signé en bas à droite. Contre-  
 collé sur feuille.  
 32,5 x 23,6 cm

100 / 300 €





**402**

**Jacques Schultz-Dal (1894-1964)**

*Portrait de femme au collier*

Pastel. Signé en bas à droite.

40 x 31 cm

100 / 300 €



**403**

**Jacques Schultz-Dal (1894-1964)**

*Portrait de femme assise au chapeau et à la cravate*

Fusain et pastel. Signé en haut à droite.

45,8 x 30 cm

100 / 300 €

**404**

**Jacques Schultz-Dal (1894-1964)**

*Portrait de femme*

Pastel.

44 x 30,5 cm

100 / 300 €

**405**

**Jacques Schultz-Dal (1894-1964)**

*Portrait de femme*

Pastel.

Signé en bas à droite.

Contrecollé sur feuille.

34,5 x 25 cm

100 / 300 €





**406**  
**Jacques Schultz-Dal (1894-1964)**

*Femme à la cape*  
Pastel. Signé en bas à gauche.  
Contrecollé sur feuille.  
32,6 x 24,4 cm

100 / 300 €



**407**  
**Jacques Schultz-Dal (1894-1964)**

*Portrait de femme à la coiffure*  
Aquarelle.  
32,5 x 23,5 cm

100 / 300 €

**408**  
**Jacques Schultz-Dal (1894-1964)**

*Portrait de femme*  
Technique mixte sur papier. Signée en haut  
à droite.  
11 x 7,5 cm

100 / 300 €





**409**  
**Jacques Schultz-Dal (1894-1964)**  
*Portrait de femme*  
 Pastel.  
 Signé en bas à droite.  
 24,5 x 19 cm

100 / 300 €



**410**  
**Jacques Schultz-Dal (1894-1964)**  
*Portrait de femme*  
 Aquarelle. Signé au centre à gauche.  
 Contrecollé sur feuille.  
 25,3 x 20 cm

100 / 300 €



**411**  
**Jacques Schultz-Dal (1894-1964)**  
*Neuf études de portrait de femme*  
 Technique mixte.  
 Signé en bas à droite.  
 30,5 x 46 cm

100 / 300 €



**412**  
**Jacques Schultz-Dal**  
**(1894-1964)**  
*Portrait de femme aux yeux bleus*  
 Pastel.  
 Signé en bas à droite.  
 Contrecollé sur feuille.  
 48 x 31 cm

100 / 300 €

**413**  
**Jacques Schultz-Dal**  
**(1894-1964)**  
*Portrait de femme aux yeux bleus*  
 Fusain et pastel.  
 Signé au centre à gauche.  
 Contrecollé sur feuille.  
 48,2 x 32 cm

100 / 300 €

**414**  
**Jacques Schultz-Dal**  
**(1894-1964)**  
*Portrait de femme*  
 Pastel.  
 Signée en bas à gauche.  
 29 x 21 cm

100 / 300 €

**415**  
**Jacques Schultz-Dal**  
**(1894-1964)**  
*Femme à la veste verte*  
 Fusain, sanguine et aquarelle.  
 Signé en bas à droite.  
 Contrecollé sur feuille.  
 32 x 24 cm

100 / 300 €





**416**  
**Jacques Schultz-Dal (1894-1964)**

*Portrait de femme*  
Pastel. Signé en bas à droite.  
19 x 15,8 cm

100 / 300 €



**417**  
**Jacques Schultz-Dal (1894-1964)**

*Portrait de jeune femme*  
Pastel. Signé en bas à droite.  
23,5 x 15 cm

100 / 300 €



**418**  
**Jacques Schultz-Dal (1894-1964)**

*Portrait de femme*  
Technique mixte sur papier.  
12 x 7,5 cm

100 / 300 €



**419**  
**Jacques Schultz-Dal**  
**(1894-1964)**

*Portrait de femme à la*  
*boucle d'oreille*  
Pastel.

Signé en bas à droite  
31,7 x 49 cm

100 / 300 €



**420**  
**Jacques Schultz-Dal**  
**(1894-1964)**

*Portrait de femme vue de*  
*profil aux dormeuses bleues*  
Fusain, sanguine et pastel.  
Signé en bas à droite.

Contrecollé sur feuille.  
31,5 x 24,5 cm

100 / 300 €



421

**Jacques Schultz-Dal (1894-1964)**

*Portrait d'une amie*

Huile sur toile. Signée en bas à droite.

40 x 32 cm

100 / 300 €



**422**  
**Jacques Schultz-Dal (1894-1964)**  
*Portrait de femme aux joues roses*  
 Fusain et pastel. Signé en bas à droite.  
 24,5 x 16,2 cm

100 / 300 €



**423**  
**Jacques Schultz-Dal (1894-1964)**  
*Portrait d'une femme au manteau de fourrure*  
 Technique mixte sur papier. Signée en bas à droite.  
 32 x 24,5 cm

100 / 300 €



**424**  
**Jacques Schultz-Dal (1894-1964)**  
*Portrait de femme, le regard tourné vers l'avenir*  
 Fusain, sanguine et rehauts de craie blanche. Signé en bas à gauche.  
 31,5 x 23,4 cm

100 / 300 €



**425**  
**Jacques Schultz-Dal (1894-1964)**  
*Portrait de femme à la robe bleue*  
 Pastel.  
 48 x 31 cm

100 / 300 €



**426**  
**Jacques Schultz-Dal (1894-1964)**  
*Portrait de femme à la robe noire*  
 Pastel et mine de plomb. Signé en bas à gauche.  
 Contrecollé sur feuille.  
 29 x 21 cm

100 / 300 €

427

**Jacques Schultz-Dal (1894-1964)**

*Portrait de femme*

Fusain.

Monogrammé au centre à droite.

23,5 x 15 cm

100 / 300 €



428

**Jacques Schultz-Dal (1894-1964)**

*Deux portraits de femmes à la robe*

1900

Mine de plomb et fusain.

Monogrammée en bas à droite.

Contrecollé sur feuille.

17,4 x 13,5 cm

100 / 300 €



429

**Jacques Schultz-Dal (1894-1964)**

*Portrait de femme au collier de corail*

Fusain et sanguine. Signé en bas à gauche.

24,5 x 15,5 cm

100 / 300 €

430

**Jacques Schultz-Dal (1894-1964)**

*Portrait de femme au chignon*

Fusain et sanguine. Signé en bas à droite.

38 x 25 cm

100 / 300 €

431

**Jacques Schultz-Dal (1894-1964)**

*Portrait de femme*

Pastel et mine de plomb. Signé en bas à droite. Contrecollé sur feuille.

33,3 x 26,5 cm

100 / 300 €



**432**  
**Jacques Schultz-Dal (1894-1964)**  
*Femme souriante*  
 Encre noire et rehauts de blanc. Signé en bas à droite.  
 Contrecollé sur feuille bleue.  
 31,7 x 14,6 cm

100 / 300 €

**433**  
**Jacques Schultz-Dal (1894-1964)**  
*Portrait de femme*  
 Fusain.  
 Signée à droite.  
 28,5 x 22 cm

100 / 300 €

**434**  
**Jacques Schultz-Dal (1894-1964)**  
*Portrait de femme*  
 Fusain. Signé en bas à gauche.  
 Contrecollé sur feuille.  
 24,6 x 19,5 cm

100 / 300 €



**435**  
**Jacques Schultz-Dal (1894-1964)**  
*Portrait de femme de profil*  
 Fusain. Signé en bas à gauche.  
 Collé sur feuille  
 Dessin : 32 x 25 cm

100 / 300 €



**436**  
**Jacques Schultz-Dal (1894-1964)**  
*Tête de femme de profil*  
 Fusain. Signé en bas à gauche.  
 Contrecollé sur feuille.  
 32,7 x 25 cm

100 / 300 €



**437**  
**Jacques Schultz-Dal (1894-1964)**  
*Portrait de femme*  
 Mine de plomb.  
 Signé en bas à gauche.  
 23,5 x 15,5 cm

100 / 300 €



**438**  
**Jacques Schultz-Dal (1894-1964)**  
 Portrait de jeune homme à l'écharpe noire  
 Fusain, sanguine et rehaut de blanc.  
 Signé au centre droit. Contrecollé sur feuille.  
 46,5 x 30 cm

100 / 300 €



**439**  
**Jacques Schultz-Dal (1894-1964)**  
 Portrait de femme à la boucle d'oreille  
 bleue  
 Pastel. Signé en bas à gauche.  
 Contrecollé sur feuille.  
 31,3 x 23,7 cm

100 / 300 €

**440**  
**Jacques Schultz-Dal (1894-1964)**  
 Un portrait et une étude de portrait  
 de jeune femme  
 Pastel.  
 Signé en bas à droite.  
 18,5 x 23,5 cm

100 / 300 €



**441**  
**Jacques Schultz-Dal (1894-1964)**  
 Portrait de jeune femme  
 Aquarelle. Signé en bas à droite.  
 32 x 24 cm

100 / 300 €



**442**  
**Jacques Schultz-Dal (1894-1964)**  
*Portrait de femme à une table*  
Mine de plomb et sanguine.  
Signé en bas à droite.  
37 x 26,5 cm

**443**  
**Jacques Schultz-Dal (1894-1964)**  
*Portrait de femme au divan*  
Fusain. Signé en bas à droite.  
24 x 30 cm

100 / 300 €

100 / 300 €



**444**  
**Jacques Schultz-Dal (1894-1964)**  
*Trois études de portrait de femme*  
Fusain, sanguine et rehauts de craie  
blanche.  
25 x 32,3 cm

100 / 300 €

**445**  
**Jacques Schultz-Dal (1894-1964)**  
*Portrait de femme au chignon*  
Pastel.  
Signé en bas à droite.  
30,2 x 23,1 cm

100 / 300 €

# AUTO-TRAITS ET PORTRAITS DE FAMILLE



**446**  
**Jacques Schultz-Dal (1894-1964)**  
*Autoportrait*  
Fusain. Signé en bas à droite.  
33 x 25 cm

100 / 300 €



**447**  
**Jacques Schultz-Dal (1894-1964)**  
*Autoportrait*  
Fusain.  
Monogrammée et datée 11,47.  
13 x 8,5 cm

100 / 300 €



**448**  
**Jacques Schultz-Dal (1894-1964)**  
*Autoportrait*  
Fusain. Monogrammée en bas à gauche.  
12 x 8,5 cm

100 / 300 €



**449**  
**Jacques Schultz-Dal (1894-1964)**  
*Autoportrait*  
Fusain. Signé en bas à droite.  
23,5 x 18 cm

100 / 300 €



**450**  
**Jacques Schultz-Dal (1894-1964)**  
*Autoportrait à 40 ans*  
Mine de plomb. Signé au centre à droite. Contrecollé sur feuille.  
25 x 16,4 cm

100 / 300 €



**451**  
**Jacques Schultz-Dal (1894-1964)**  
*Autoportrait : deux études - 30 ans*  
Fusain, mine de plomb et rehauts de blanc. Signé en bas à gauche. Contrecollé sur feuille : noté 30 ans.  
23,4 x 15,4 cm

100 / 300 €



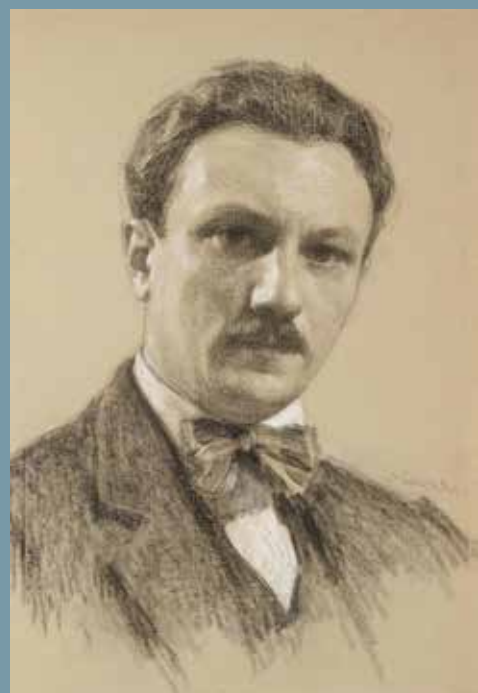
**453**  
**Jacques Schultz-Dal (1894-1964)**  
*Autoportrait*  
Technique mixte sur papier.  
Signée en bas à droite.  
46 x 35 cm

100 / 300 €



**452**  
**Jacques Schultz-Dal (1894-1964)**  
*Autoportrait à 40 ans*  
Fusain. Signé en bas à gauche.  
Contrecollé sur feuille : noté 40 ans.  
45,7 x 30,5 cm

100 / 300 €



**454**  
**Jacques Schultz-Dal (1894-1964)**  
*Autoportrait à 40 ans*  
Fusain, pastel et rehauts de blanc.  
Signé au centre à droite.  
Contrecollé sur feuille : noté 40 ans.  
45,7 x 30,5 cm

100 / 300 €



**455**  
**Jacques Schultz-Dal (1894-1964)**  
*Autoportrait à 40 ans*  
Pastel. Signé en bas à droite.  
Contrecollé sur feuille.  
40,5 x 29 cm

100 / 300 €



**456**  
**Jacques Schultz-Dal (1894-1964)**  
*Autoportrait à 40 ans*  
Mine de plomb. Signé au centre à droite. Contrecollé sur feuille.  
16,5 x 11,5 cm

100 / 300 €



**457**  
**Jacques Schultz-Dal (1894-1964)**  
*Autoportrait à 40 ans*  
Fusain. Signé au centre à gauche.  
Contrecollé sur feuille.  
31,5 x 23,5 cm

100 / 300 €



**458**  
**Jacques Schultz-Dal (1894-1964)**  
*Autoportrait à 40 ans, vue de profil*  
Fusain. Contrecollé sur deux feuilles.  
18 x 11 cm

100 / 300 €



**459**  
**Jacques Schultz-Dal (1894-1964)**  
*Autoportrait vue de ¾ ; à 40 ans*  
Pastel. Signé en bas à droite. Contrecollé sur feuille.  
32 x 24,5 cm

100 / 300 €



**460**  
**Jacques Schultz-Dal (1894-1964)**  
*Portrait de l'épouse de l'artiste – Camille*  
 Pastel. Signé en bas à droite.  
 45 x 29.5 cm

100 / 300 €

**461**  
**Jacques Schultz-Dal (1894-1964)**  
*Portrait de l'épouse de l'artiste – Camille*  
 Pastel. Signé en bas à droite.  
 31 x 47 cm

100 / 300 €



**462**  
**Jacques Schultz-Dal (1894-1964)**  
*Portrait de la femme de l'artiste Camille*  
 Fusain. Signée en bas à gauche.  
 31 x 23 cm

100 / 300 €

**463**  
**Jacques Schultz-Dal (1894-1964)**  
*Portrait de Camille*  
 Technique mixte sur papier.  
 Signée en bas à droite.  
 30 x 22 cm

100 / 300 €

**464**  
**Jacques Schultz-Dal (1894-1964)**  
*Portrait de l'épouse de l'artiste – Camille*  
 Pastel et sanguine.  
 Signée en bas à gauche.  
 32.5 x 23.5 cm

100 / 300 €

465

**Jacques Schultz-Dal (1894-1964)**

*Portrait de la femme de l'artiste*  
Aquarelle. Signée en bas à droite.  
26 x 19 cm

100 / 300 €

466

**Jacques Schultz-Dal (1894-1964)**

*Portrait de l'épouse de l'artiste – Camille*  
Fusain et rehauts. Signée.  
19.5 x 12 cm

100 / 300 €



467

**Jacques Schultz-Dal (1894-1964)**

*Portrait de l'épouse de l'artiste assise – Camille*  
Plume. Monogrammée en bas à gauche.  
22 x 14 cm

100 / 300 €

468

**Jacques Schultz-Dal (1894-1964)**

*Portrait de Camille*  
Crayon bleu.  
Signée à droite.  
30 x 22 cm

100 / 300 €

469

**Jacques Schultz-Dal (1894-1964)**

*Mère de l'artiste*  
Mine de plomb et rehauts de blanc.  
Signé au centre à droite.  
Contrecollé sur feuille.  
33,5 x 24 cm

100 / 300 €



**470**  
**Jacques Schultz-Dal (1894-1964)**

*Grand-mère de l'artiste*  
 Pastel. Signé en bas à gauche.  
 Contrecollé sur feuille ocre.  
 29,5 x 21,4 cm

100 / 300 €

**471**  
**Jacques Schultz-Dal (1894-1964)**

*Tante de l'artiste*  
 Pastel. Signé en bas à droite.  
 Contrecollé sur feuille.  
 19,5 x 14,5 cm

100 / 300 €

**472**  
**Jacques Schultz-Dal (1894-1964)**

*Tante de l'artiste au chapeau*  
 Pastel. Contrecollé sur feuille.  
 46,7 x 30 cm

100 / 300 €

**473**  
**Jacques Schultz-Dal (1894-1964)**

*Mère de l'artiste*  
 Technique mixte sur papier.  
 Signée et datée 1920.  
 16 x 13,5 cm

100 / 300 €



# PORTRAITS D'HOMME ET D'AMIS

---

**474**

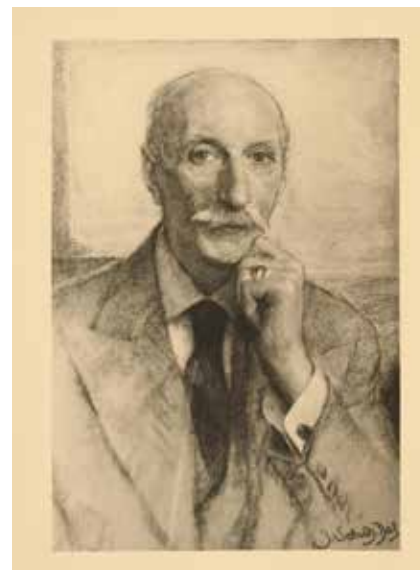
**Jacques Schultz-Dal (1894-1964)**

*Portrait d'homme à la moustache, vue de profil*

Pastel. Signé en bas à droite.

21,7 x 17,5 cm

100 / 300 €



**475**

**Jacques Schultz-Dal (1894-1964)**

*Portrait d'homme à la moustache, vue de face*

Pastel.

Signé en bas à droite.

31,5 x 23 cm

100 / 300 €



**476**

**Jacques Schultz-Dal (1894-1964)**

*Portrait d'homme aux lunettes*

Pastel. Signé en bas à gauche.

Contrecollé sur feuille.

33,3 x 26,5 cm

100 / 300 €

**477**

**Jacques Schultz-Dal (1894-1964)**

*Portrait de Monsieur Moretti*

Pastel. Non signé.

31 x 23 cm

100 / 300 €

**478**

**Jacques Schultz-Dal (1894-1964)**

*Portrait d'un ami peintre Georges SAILLANT*

Pastel et rehauts de blanc. Signée en bas à droite et dédiée.

30 x 23 cm

100 / 300 €



**479**  
**Jacques Schultz-Dal (1894-1964)**  
*Portrait d'homme aux lunettes*  
Fusain, sanguine et rehaut de craie blanche.  
Signé au centre à droite.  
32,5 x 25 cm

100 / 300 €



**480**  
**Jacques Schultz-Dal (1894-1964)**  
*Portrait d'homme à la moustache et au béret*  
Fusain.  
Monogrammé en bas au centre.  
19 x 15,5 cm

100 / 300 €



**481**  
**Jacques Schultz-Dal (1894-1964)**  
*Portrait d'homme*  
Fusain et rehauts de craie blanche.  
Monogrammé en bas à droite.  
27 x 21,8 cm

100 / 300 €



**482**  
**Jacques Schultz-Dal (1894-1964)**  
*Trois études de portrait d'homme*  
Fusain. Monogrammé en bas à droite.  
21,5 x 18 cm

100 / 300 €



**483**

**Jacques Schultz-Dal (1894-1964)**

*Portrait d'homme*

Pastel.

Signé en bas à gauche.

31 x 24 cm

100 / 300 €

**484**

**Jacques Schultz-Dal (1894-1964)**

*Portrait d'homme à lunettes*

Pastel.

Signé en bas à droite.

31 x 24 cm

100 / 300 €

**485**

**Jacques Schultz-Dal (1894-1964)**

*Portrait d'homme à la cravate noire*

Pastel.

Signé en bas à droite.

46,5 x 31 cm

100 / 300 €

**486**

**Jacques Schultz-Dal (1894-1964)**

*Portrait d'un ecclésiastique*

Pastel.

Signé en bas à droite.

Contrecollé.

46,5 x 30 cm

100 / 300 €



# CONDITIONS DE LA VENTE

La **Sarl MAGNIN WEDRY** est une société de ventes volontaires de meubles aux enchères publiques régie par la loi du 10 juillet 2000. En cette qualité, la **Sarl MAGNIN WEDRY** agit comme mandataire du vendeur qui contracte avec l'acquéreur. Les rapports entre la **Sarl MAGNIN WEDRY** et l'acquéreur sont soumis aux présentes conditions générales d'achat qui pourront être amendées par des avis écrits ou oraux qui seront mentionnés au procès-verbal de vente.

## I - Le bien mis en vente

a) Les acquéreurs potentiels sont invités à examiner les biens pouvant les intéresser avant la vente aux enchères, et notamment pendant les expositions. La **Sarl MAGNIN WEDRY** se tient à la disposition des acquéreurs potentiels pour leur fournir des rapports sur l'état des lots.

b) Les descriptions des lots résultant du catalogue, des rapports, des étiquettes et des indications ou annonces verbales ne sont que l'expression par la **Sarl MAGNIN WEDRY** de sa perception du lot, mais ne sauraient constituer la preuve d'un fait.

c) Les indications données par la **Sarl MAGNIN WEDRY** sur l'existence d'une restauration, d'un accident ou d'un incident affectant le lot, sont exprimées pour faciliter son inspection par l'acquéreur potentiel et restent soumises à son appréciation personnelle ou à celle de son expert.

d) L'absence d'indication d'une restauration d'usage, d'accidents, retouches ou de tout autre incident dans le catalogue, sur des rapports de condition ou des étiquettes, ou encore lors d'annonce verbale n'implique nullement qu'un bien soit exempt de défaut présent, passé ou réparé. Aucune réclamation ne sera admise une fois l'adjudication prononcée, une exposition préalable ayant permis aux acquéreurs l'examen des œuvres présentées.

e) Pour les objets dont le montant de l'estimation basse dépasse 1 500 € figurant dans le catalogue de vente, un rapport de condition sur l'état de conservation des lots pourra être communiqué sur demande. Les informations y figurant sont fournies gracieusement et à titre indicatif uniquement. Celles-ci ne sauraient engager en aucune manière la responsabilité de la **Sarl MAGNIN WEDRY**. En cas de contestations notamment sur l'authenticité ou l'origine des objets vendus, la **Sarl MAGNIN WEDRY** est tenue par une obligation de moyens ; sa responsabilité éventuelle ne peut être engagée qu'à la condition expresse qu'une faute personnelle et prouvée soit démontrée à son encontre.

f) Inversement la mention de quelque défaut n'implique pas l'absence de tous autres défauts.

g) Les estimations sont fournies à titre purement indicatif et elles ne peuvent être considérées comme impliquant la certitude que le bien sera vendu au prix estimé ou même à l'intérieur de la fourchette d'estimations. Les estimations ne sauraient constituer une quelconque garantie.

h) Les estimations peuvent être fournies en plusieurs monnaies ; les conversions peuvent à cette occasion être arrondies différemment des arrondissements légaux.

## II - La vente

a) En vue d'une bonne organisation des ventes, les acquéreurs potentiels sont invités à se faire connaître auprès la **Sarl MAGNIN WEDRY**, avant la vente, afin de permettre l'enregistrement de leurs données personnelles. La **Sarl MAGNIN WEDRY** se réserve de demander à tout acquéreur potentiel de justifier de son identité ainsi que de ses références bancaires. La **Sarl MAGNIN WEDRY** se réserve d'interdire l'accès à la salle de vente

de tout acquéreur potentiel pour justes motifs.

b) Toute personne qui se porte enchérisseur s'engage à régler personnellement et immédiatement le prix d'adjudication augmenté des frais à la charge de l'acquéreur et de tous impôts ou taxes qui pourraient être exigibles. Tout enchérisseur est censé agir pour son propre compte sauf dénonciation préalable de sa qualité de mandataire pour le compte d'un tiers, acceptée par la **Sarl MAGNIN WEDRY**.

c) Le mode normal pour enchérir consiste à être présent dans la salle de vente. Toutefois la **Sarl MAGNIN WEDRY** pourra accepter gracieusement de recevoir des enchères par téléphone d'un acquéreur potentiel qui se sera manifesté avant la vente. La **Sarl MAGNIN WEDRY** ne pourra engager sa responsabilité notamment si la liaison téléphonique n'est pas établie, est établie tardivement, ou en cas d'erreur ou d'omissions relatives à la réception des enchères par téléphone. A toutes fins utiles, La **Sarl MAGNIN WEDRY** se réserve d'enregistrer les communications téléphoniques durant la vente. Les enregistrements seront conservés jusqu'au règlement du prix, sauf contestation.

d) La **Sarl MAGNIN WEDRY** pourra accepter gracieusement d'exécuter des ordres d'enchérir qui lui auront été transmis avant la vente et que la **Sarl MAGNIN WEDRY** aura acceptés. Si la **Sarl MAGNIN WEDRY** reçoit plusieurs ordres pour des montants d'enchères identiques, c'est l'ordre le plus ancien qui sera préféré. La **Sarl MAGNIN WEDRY** ne pourra engager sa responsabilité notamment en cas d'erreur ou d'omission d'exécution de l'ordre écrit.

e) Dans l'hypothèse où un prix de réserve aurait été stipulé par le vendeur, La **Sarl MAGNIN WEDRY** se réserve de porter des enchères pour le compte du vendeur jusqu'à ce que le prix de réserve soit atteint. En revanche le vendeur ne sera pas admis à porter lui-même des enchères directement ou par mandataire. Le prix de réserve ne pourra pas dépasser l'estimation basse figurant dans le catalogue.

f) La **Sarl MAGNIN WEDRY** dirigera la vente de façon discrétionnaire tout en respectant les usages établis. La **Sarl MAGNIN WEDRY** se réserve de refuser toute enchère, d'organiser les enchères de la façon la plus appropriée, de déplacer certains lots lors de la vente, de retirer tout lot de la vente, de réunir ou de séparer des lots. En cas de contestation, la **Sarl MAGNIN WEDRY** se réserve de désigner l'adjudicataire, de poursuivre la vente ou de l'annuler, ou encore de remettre le lot en vente.

g) Sous réserve de la décision de la personne dirigeant la vente pour la **Sarl MAGNIN WEDRY**, l'adjudicataire sera la personne qui aura porté l'enchère la plus élevée pourvu qu'elle soit égale ou supérieure au prix de réserve, éventuellement stipulé. Le coup de marteau matérialisera la fin des enchères et le prononcé du mot « Adjudgé » ou tout autre équivalent entraînera la formation du contrat de vente entre le vendeur et le dernier enchérisseur retenu. L'adjudicataire ne pourra obtenir la livraison du lot qu'après règlement de l'intégralité du prix. En cas de remise d'un chèque ordinaire, seul l'encaissement du chèque vaudra règlement. La **Sarl MAGNIN WEDRY** se réserve le droit de ne délivrer le lot qu'après encaissement du chèque.

h) Pour faciliter les calculs des acquéreurs potentiels, la **Sarl MAGNIN WEDRY** pourra être conduit à utiliser à titre indicatif un système de conversion de devises. Néanmoins les enchères ne pourront être portées en devises, et les erreurs de conversion ne pourront engager la responsabilité de la **Sarl MAGNIN WEDRY**.

## III - L'exécution de la vente

a) En sus du prix de l'adjudication, l'adjudicataire (acheteur) devra acquitter par lot les commissions et taxes suivantes :

- Frais de vente volontaire : 25 % + 20 % de TVA, soit 30 % TTC.

- Frais de vente judiciaire : 11,9 % + 20 % de TVA, soit 14,28 % TTC.

- Lots en provenance hors CEE :

Aux commissions et taxes indiquées ci-dessus, il convient d'ajouter la TVA à l'import (7 % du prix d'adjudication, 20 % pour les bijoux et montres, les automobiles, les vins et spiritueux et les multiples).

- Les taxes (TVA sur commissions et TVA à l'import) peuvent être rétrocédées à l'adjudicataire sur présentation des justificatifs d'exportation hors CEE. Un adjudicataire CEE justifiant d'un n° de TVA Intracommunautaire sera dispensé d'acquitter la TVA sur les commissions. Le paiement du lot aura lieu au comptant, pour l'intégralité du prix, des frais et taxes, même en cas de nécessité d'obtention d'une licence d'exportation.

L'adjudicataire pourra s'acquitter par les moyens suivants :

- en espèces : jusqu'à 1 000 € frais et taxes pour les ressortissants français, jusqu'à 15 000 € frais et taxes compris pour les ressortissants étrangers sur présentation de leurs papiers d'identité.

- par chèque ou virement bancaire.

- par carte de crédit : Visa, MasterCard.

b) La **Sarl MAGNIN WEDRY** sera autorisée à reproduire sur le procès-verbal de vente et sur le bordereau d'adjudication les renseignements qu'aura fournis l'adjudicataire avant la vente. Toute fausse indication engagera la responsabilité de l'adjudicataire. Dans l'hypothèse où l'adjudicataire

ne se sera pas fait enregistrer avant la vente, il devra communiquer les renseignements nécessaires dès l'adjudication du lot prononcée. Toute personne s'étant fait enregistrer auprès de la **Sarl MAGNIN WEDRY** dispose d'un droit d'accès et de rectification aux données nominatives fournies à la **Sarl MAGNIN WEDRY** dans les conditions de la Loi du 6 juillet 1978.

c) Il appartiendra à l'adjudicataire de faire assurer le lot dès l'adjudication. Il ne pourra recourir contre la **Sarl MAGNIN WEDRY**, dans l'hypothèse où par suite du vol, de la perte ou de la dégradation de son lot, après l'adjudication, l'indemnisation qu'il recevra de l'assureur de la **Sarl MAGNIN WEDRY** serait avérée insuffisante.

d) Le lot ne sera délivré à l'acquéreur qu'après paiement intégral du prix, des frais et des taxes. Dans l'intervalle la **Sarl MAGNIN WEDRY** pourra facturer à l'acquéreur des frais de dépôt du lot, et éventuellement des frais de manutention et de transport. A défaut de paiement par l'adjudicataire, après mise en demeure restée infructueuse, le bien est remis en vente à la demande du vendeur sur folle enchère de l'adjudicataire défaillant ; si le vendeur ne formule pas cette demande dans un délai d'un mois à compter de l'adjudication, la vente est résolue de plein droit, sans préjudice de dommages intérêts dus par l'adjudicataire défaillant. En outre, la **Sarl MAGNIN WEDRY** se réserve de réclamer à l'adjudicataire défaillant, à son choix :

- des intérêts au taux légal majoré de cinq points,
- le remboursement des coûts supplémentaires engendrés par sa défaillance,

- le paiement de la différence entre le prix d'adjudication initial et le prix d'adjudication sur folle enchère s'il est inférieur, ainsi que les coûts générés par les nouvelles enchères.

La **Sarl MAGNIN WEDRY** se réserve également de procéder à toute compensation avec des sommes dues à l'adjudicataire défaillant. La **Sarl MAGNIN WEDRY** se réserve d'exclure de

ses ventes futures, tout adjudicataire qui aura été défaillant ou qui n'aura pas respecté les présentes conditions générales d'achat.

e) Les achats qui n'auront pas été retirés dans les sept jours de la vente (samedi, dimanche et jours fériés compris), pourront être transportés dans un lieu de conservation aux frais de l'adjudicataire défaillant qui devra régler le coût correspondant pour pouvoir retirer le lot, en sus du prix, des frais et des taxes.

f) L'acquéreur pourra se faire délivrer à sa demande un certificat de vente qui lui sera facturé la somme de 30 € TTC.

#### IV - Les incidents de la vente

a) Dans l'hypothèse où deux personnes auront porté des enchères identiques par la voix, le geste, ou par téléphone et réclament en même temps le bénéfice de l'adjudication après le coup de marteau, le bien sera immédiatement remis en vente au prix proposé par les derniers enchérisseurs, et tout le public présent pourra porter de nouvelles enchères.

b) Pour faciliter la présentation des biens lors de ventes, la **Sarl MAGNIN WEDRY** pourra utiliser des moyens vidéos. En cas d'erreur de manipulation pouvant conduire pendant la vente à présenter un bien différent de celui sur lequel les enchères sont portées, la **Sarl MAGNIN WEDRY** ne pourra engager sa responsabilité, et sera seul juge de la nécessité de recommencer les enchères.

c) Pour faciliter les calculs des acquéreurs potentiels, la **Sarl MAGNIN WEDRY** pourra être conduit à utiliser à titre indicatif un système de conversion de devises. Néanmoins les enchères ne pourront être portées en devises, et les erreurs de conversion ne pourront engager la responsabilité de la **Sarl MAGNIN WEDRY**.

d) Préemption de l'État français. L'État français dispose d'un droit de préemption des œuvres vendues conformément aux textes en vigueur. L'exercice de ce droit intervient immédiatement après le coup de marteau, le représentant de l'État manifestant alors la volonté de ce dernier de se substituer au dernier enchérisseur, et devant confirmer la préemption dans les 15 jours. La **Sarl MAGNIN WEDRY** ne pourra être tenu pour responsable des conditions de la préemption par l'État français.

e) Propriété intellectuelle. Reproduction des œuvres. La **Sarl MAGNIN WEDRY** est propriétaire du droit de reproduction de son catalogue. Toute reproduction de celui-ci est interdite et constitue une contrefaçon à son préjudice.

En outre la **Sarl MAGNIN WEDRY** dispose d'une dérogation légale lui permettant de reproduire dans son catalogue les œuvres mises en vente, alors même que le droit de reproduction ne serait pas tombé dans le domaine public. Toute reproduction du catalogue de la **Sarl MAGNIN WEDRY** peut donc constituer une reproduction illicite d'une œuvre exposant son auteur à des poursuites en contrefaçon par le titulaire des droits sur l'œuvre. La vente d'une œuvre n'emporte pas au profit de son propriétaire le droit de reproduction et de représentation de l'œuvre.

f) Indépendance des dispositions. Les dispositions des présentes conditions générales d'achat sont indépendantes les unes des autres.

La nullité de quelque disposition ne saurait entraîner l'inapplicabilité des autres.

g) Compétences législative et juridictionnelle. La loi française seule régit les présentes conditions générales d'achat. Toute contestation relative à leur existence, leur validité, leur opposabilité à tout enchérisseur et acquéreur, et à leur exécution sera tranchée par le tribunal compétent du ressort de Paris (France). L'acquéreur sera lui-même chargé de faire assurer ses acquisitions, et la

**Sarl MAGNIN WEDRY** décline toute responsabilité quant aux dommages que l'objet pourrait encourir, et ceci dès l'adjudication prononcée. Toutes les formalités et transports restent à la charge exclusive de l'acquéreur. L'acquéreur sera lui-même chargé de faire assurer ses acquisitions, et la **Sarl MAGNIN WEDRY** décline toute responsabilité quant aux dommages que l'objet pourrait encourir, et ceci dès l'adjudication prononcée. Toutes les formalités et transports restent à la charge exclusive de l'acquéreur.

## RETRAIT DES LOTS

L'acquéreur sera lui-même chargé de faire assurer ses acquisitions, et la **Sarl MAGNIN WEDRY** décline toute responsabilité quant aux dommages que l'objet pourrait encourir, et ceci dès l'adjudication prononcée. Toutes les formalités et transports restent à la charge exclusive de l'acquéreur.

#### MODALITÉS DE STOCKAGE ET D'ENLÈVEMENT DES OBJETS VOLUMINEUX

Les meubles, tableaux et objets volumineux adjugés qui n'auront pas été retirés à l'issue de la vente seront entreposés au magasinage de l'Hôtel Drouot et soumis aux conditions en vigueur. Informations auprès de Drouot : 01 48 00 20 20

#### MODALITÉS DE STOCKAGE ET D'ENLÈVEMENT DES ORDRES D'ACHAT VOLUMINEUX

Les lots trop volumineux obtenus sur ordre d'achat seront entreposés dans notre garde meuble et soumis aux conditions suivantes :

Par lot :

Frais fixes de transfert et de manutention : 25 € HT

\*\*

\*\* dans la limite de 150 € HT.

Passé le délai de 14 jours suivant la vente et à partir du 15<sup>e</sup> jour, l'assurance, les frais de stockage et des frais fixes vous seront facturés par la **Sarl MAGNIN WEDRY**, aux conditions suivantes :

Par lot et par jour calendaire :

Frais de Stockage : 3 € HT\*

\* hors prime d'assurance stockage au taux de 0,6% de la valeur du lot.

Adresse du garde meuble :

Garde Meuble ESI

2 rue de l'industrie

93200 Saint-Denis

(Accessible sur rendez vous auprès de la **Sarl MAGNIN WEDRY** de 9h à 12h et 14h à 17h).

#### RETRAIT DES ORDRES D'ACHAT NON VOLUMINEUX

Vous pourrez retirer vos achats du lundi au vendredi de 9h à 17h, dès le lendemain de la vente (12 heures ouvrées après la vente), sur présentation du bordereau d'adjudication acquitté. Les lots ramenés à la **Sarl MAGNIN WEDRY** sont couverts gracieusement 14 jours suivant la vente. Passé ce délai et à partir du 15<sup>e</sup> jour, l'assurance, les frais de stockage et des frais fixes vous seront facturés par la **Sarl MAGNIN WEDRY**, aux conditions suivantes :

Par lot et par jour calendaire :

Frais de Stockage : 1,5 € HT\*

Passé le délai de deux mois, la **Sarl MAGNIN WEDRY** se réserve le droit transférer et d'entreposer les lots dans son garde meuble (Garde-Meubles TSE) aux conditions suivantes :

Par lot :

Frais fixes de transfert et de manutention : 30 € HT

\*\*

\*hors prime d'assurance stockage au taux de 0,6 % de la valeur du lot.

\*\*dans la limite de 150 € HT.

Sur simple demande de votre part, la **Sarl MAGNIN WEDRY** pourra faire établir des devis pour l'expédition de vos lots. Les frais de stockage seront arrêtés à compter du jour où le devis est accepté par vos soins.

#### Enlèvement des objets non vendus.

Les lots non vendus doivent être retirés dans les meilleurs délais par le vendeur, au plus tard dans les 14 jours suivant la vente publique sauf accord passé entre le vendeur et la **Sarl MAGNIN WEDRY**. A défaut, les frais de dépôt des objets invendus seront supportés par le vendeur, au tarif habituel en pareille matière. La **Sarl MAGNIN WEDRY** ne sera tenue d'aucune garantie à l'égard du vendeur concernant ce dépôt.

#### Rappel de définitions

Attribué à : signifie que l'œuvre a été exécutée pendant la période de production de l'artiste mentionné et que des présomptions désignent celui-ci comme l'auteur vraisemblable ou possible sans certitude.

Entourage de : le tableau est l'œuvre d'un artiste contemporain du peintre mentionné qui s'est montré très influencé par l'œuvre du Maître.

Atelier de : sorti de l'atelier de l'artiste, mais réalisé par des élèves sous sa direction.

Graphisme : Camille Maréchaux

Photographies : Thierry Jacob

Yannick Le Merlu

Pour tous les achats sur Drouot Digital,  
1,5% HT sera prélevé en plus des frais de vente.



Florent MAGNIN - François WEDRYCHOWSKI  
14, rue Drouot - 75009 PARIS  
[contact@mw-encheres.com](mailto:contact@mw-encheres.com)  
[www.mw-encheres.com](http://www.mw-encheres.com)