

HERBELIN

COMMISSAIRE-PRISEUR



CHINON | MERCREDI 10 JUIN 2026 à 14h 15

HERBELIN

COMMISSAIRE - PRISEUR

VENTE AUX ENCHÈRES PUBLIQUES

MERCREDI 10 JUIN 2026 à 14 H 15

GRAVURES - TABLEAUX ANCIENS
ARMES ANCIENNES - MEUBLES ET OBJETS D'ART



Drouot 

 INTERENCHÈRES 

EXPOSITIONS | Mardi 9 juin de 10 h à 12 h et de 15 h à 17 h. Le matin de la vente de 9 h à 11 h 30

Salle des Ventes de Chinon | Société de Ventes Volontaires | Agrément N°2002-289
2, rue Gustave Eiffel | ZI Nord | 37500 CHINON | Tél. 02 47 93 12 64 | Fax. 02 47 98 33 20
contact@christophe-herbelin.fr | www.interencheres.com/37001 | christophe-herbelin.fr
Correspondant pour le Loir & Cher : Mme Monique Pastor 35, rue Saint Lubin | 41000 BLOIS | Tél. 06 77 30 63 02



EXPERTS DE LA VENTE

TABLEAUX ANCIENS

M. René MILLET

+ 33 (0)1 44 51 05 90

expert@millet.net

Lots : 13 à 19, 22 à 24 et 27

ARMES ANCIENNES

M. Laurent MIROUZE, Expert CNES

+ 33 (0)6 33 51 02 49

lmirouze@gmail.com

Lots : 48 à 92



2



3



4

1 *Couronnement en Hongrie*

Eau-forte et burin.

51,5 x 67 cm (à vue)

Petites déchirures et petits accidents

Provenance : Collection LARMINET-DAVIOD, LILLE

40 / 60 €

2 D'après Pierre Paul RUBENS

Mucius Scaevola devant Porsenna

Eau-forte et burin.

58 x 48,5 cm (cuvette, à vue)

Petites salissures et mouillures

Provenance : Collection LARMINET-DAVIOD, LILLE

40 / 60 €

3 D'après Gérard SEGHERS

Le Reniement de l'Apôtre Pierre

Burin.

38 x 46 cm (à vue)

Petites déchirures, pliure centrale

Provenance : Collection LARMINET-DAVIOD, LILLE

40 / 60 €

4 D'après Charles LE BRUN, gravé par Nicolas TARDIEU

Triomphe de Constantin après sa victoire sur Maxence

Eau-forte et burin.

28,5 x 61 cm (cuvette, à vue)

Mouillures et salissures

Provenance : Collection LARMINET-DAVIOD, LILLE

60 / 100 €

5 Jean-Jacques AVRIL (1744-1823/31)

Le Patriotisme français

Eau-forte et burin.

59 x 45 cm (cuvette, à vue)

Quelques salissures

Provenance : Collection LARMINET-DAVIOD, LILLE

60 / 80 €



5



6



7

6 D'après Théodore SAUVE

Louis XVIII

62 x 52 cm

Quelques piqûres

60 / 80 €

Provenance : Collection LARMINET-DAVIOD, LILLE

7 D'après GHERRING

Fore's National Sports – Fox Hunting, plate 1

Lithographie en couleurs.

62 x 115 cm (cuvette uniquement)

Quelques piqûres

100 / 150 €



8



9



10

8 Harry ELLIOTT (1882-1959)
Rendez-vous de chasse n°1
 Lithographie marouflée sur carton.
 37 x 106 cm
 Petites piqûres 120 / 150 €

9 Harry ELLIOTT (1882-1959)
Départ pour la chasse
 Lithographie marouflée sur carton.
 31 x 90 cm
 Jaunie 50 / 60 €

10 École ITALIENNE du XVIII^e siècle
Nature morte à la pastèque
Nature morte au melon
 Deux gouaches sur carton formant pendant, marquées au
 revers « Antonio Card : Doria ».
 37 x 48 cm 300 / 500 €

11 Louis BELANGER (1736/56-1816)
Paysage animé aux ruines antiques
 Gouache sur papier signée et datée « 1783 » en bas à droite.
 22,5 x 34 cm
 Mouillures, infimes écailles et un point noir 600 / 800 €

12 École FRANÇAISE du XIX^e siècle
Vue du Port-Mahon dans l'Isle de Minorque prise du côté du Nord
 Gouache sur papier.
 37 x 50 cm
 Piqûres 100 / 150 €



11



12



13

- 13 École ITALIENNE vers 1600, entourage de Viviano CODAZZI
La Résurrection de Lazare
 Toile. Cadre en bois doré du XVII^e siècle.
 57 x 97,5 cm 1 500 / 2 000 €
- 14 École ROMAINE vers 1650
La Vierge à l'Enfant
 Toile. Cadre en bois doré sculpté du XVIII^e siècle.
 106 x 78 cm
 Infimes sauts de couche picturale 1 200 / 1 500 €

- 15 École ITALIENNE du XVII^e siècle, suiveur d'Annibal CARRACHE
Le Christ portant la couronne d'épines soutenu par les anges
 Toile.
 Cadre en bois doré du XVII^e siècle.
 96 x 98 cm
 Accidents et manques 1 200 / 1 500 €
 Reprise partielle du tableau d'Annibal Carrache, peint vers 1585-1587,
 conservé à la Gemäldegalerie Alte Meister de Dresde.



14



15



16



17



18



- 16 École ESPAGNOLE du XVII^e siècle, d'après Guido RENI
L'archange saint Michel terrassant le dragon
Sur sa toile d'origine.

123 x 90 cm

Accidents, manques

1 000 / 1 500 €

Reprise du tableau de Guido Reni peint en 1635, conservé en l'église Santa Maria della Concezione de Rome (voir S. Pepper, *Guido Reni*, Oxford, 1984, n°154, reproduit fig. 180).

- 17 École ITALIENNE du XVII^e siècle, suiveur de Giulio Cesare PROCACCINI
Marie-Madeleine avec un ange
Sur sa toile d'origine.

94 x 78,5 cm

Accidents et manques

1 200 / 1 500 €

Reprise avec variantes du tableau de Giulio Cesare Procaccini, conservé à l'Ambrosiana de Milan (voir H. Brigstocke et O. d'Albo, *Giulio Cesare Procaccini life and work*, Turin, 2020, n° 116, reproduit p. 235).

- 18 Attribué à Ludovico STERN (1709-1777)
Fleurs dans un paysage
Vanitas

Paire de toiles ovales.

74 x 65 cm

4 000 / 6 000 €

Le modèle de notre Vanité s'inspire d'une célèbre terre cuite par Guido Reni, perdue, dont existent sept versions (par exemple Guido Reni, *Tête de vieillard dit Sénèque*, XVII^e siècle, terre cuite, H. 37 cm, Rome, Palazzo Venezia, inv. PV 10588).



19



20



21

19 École BOLONAISE vers 1700, suiveur de Lorenzo PASINELLI
Mater Dolorosa
 Toile. Cadre Italien du XVII^e siècle.
 74 x 60,5 cm
 Manques 600 / 800 €

21 École ESPAGNOLE du XVII^e siècle
Portrait de jeune homme
 Huile sur toile marouflée sur panneau.
 16 x 12 cm 120 / 150 €

20 École ITALIENNE du XVII^e siècle
Vision d'un moine voyant l'apparition de la Vierge à saint Dominique
 Huile sur toile. Dans un cadre en bois sculpté et doré à décor de strigile.
 39 x 32 cm
 Restaurations 150 / 200 €

22 École FLAMANDE du XVIII^e siècle, d'après David TENIERS
Les joueurs de cartes dans une taverne
Danse paysanne dans une taverne
 Paire de toiles.
 55 x 81 cm 1 200 / 1 500 €



22



23



24



25

23 S. de BEAUVAIS (actif à la fin du XVIII^e siècle)
L'éducation de la Vierge
 Toile. Signé et daté en bas à gauche S. De Beauvais 1777.
 114 x 163 cm
 Restaurations, accidents 800 / 1 200 €

24 École de VALENCE du XVII^e siècle
Saint Jérôme en adoration de la Croix
 Toile.
 52 x 40 cm 600 / 800 €

25 École ANGLAISE du XVIII^e siècle
Portrait présumé de Lady Hamilton Chomaned et son époux
 Deux toiles ovales.
 76 x 64 cm 800 / 1 200 €



26



27

26 École FRANÇAISE du XVIII^e siècle
La Halte des cavaliers
 Huile sur panneau.
 21,5 x 32,5 cm 250 / 300 €

29 Lina VALLIER (1811-1878) attribué à
Jeune femme dans un paysage
 Huile sur toile.
 41 x 32 cm
 Restaurations 300 / 400 €

27 École FRANÇAISE du début du XIX^e siècle
Bergère et son troupeau
 Panneau de chêne, une planche, non parqueté.
 27,5 x 37 cm 600 / 800 €

30 École FRANÇAISE du XIX^e siècle
Profil de jeune femme
 Huile sur toile.
 46 x 32,5 cm
 Infimes restaurations 300 / 400 €



28

28 École FRANÇAISE du début du XIX^e siècle
Mère et son enfant
 Huile sur toile.
 35 x 27 cm
 Restaurations 300 / 400 €

31 Ezechiel DAVIDSON (1792-1870)
Portrait présumé de la Maréchale Berthier, Princesse de Wagram
 Huile sur toile.
 56 x 40 cm 1 500 / 1 800 €



31



29



30



32



33



34



35



36



37

32 École du XIX^e siècle
Portrait de femme écrivant une lettre
Huile sur panneau.
24 x 18,5 cm (à vue)

150 / 200 €

33 École FRANÇAISE du XIX^e siècle, d'après PANINI
Conversation de philosophes devant la Pyramide de Caius Cestius
Huile sur toile signée « GOTZKE d'après PANINI » en bas à droite.
50 x 65 cm

400 / 600 €

34 École FRANÇAISE vers 1800
Paysans sur un chemin de montagne
Huile sur toile.
58,5 x 45,5 cm
Manques, sans cadre

400 / 600 €

35 École FRANÇAISE vers 1840
Portrait d'homme en habit noir
Huile sur toile.
65 x 54 cm
Restauration

200 / 300 €

36 Charles François PECRUS (1826-1907)
Jeune femme en robe de satin dans un intérieur
Huile sur panneau signé en bas à gauche.
Cadre en stuc doré.
32,5 x 24,5 cm

600 / 800 €

37 Philibert Léon COUTURIER (1823-1901)
La basse-cour
Huile sur panneau signé en bas vers la droite.
31 x 40 cm
Sans cadre, griffures et manques

300 / 400 €



38

- 38 École ORIENTALISTE du XIX^e siècle
Paysage animé de groupes de personnages
 Huile sur toile. Cadre en bois sculpté doré.
 24 x 33 cm



39

- 39 P. UCCIANI (XIX^e siècle)
Baigneuse masquée
 Huile sur toile signée en bas à droite.
 31 x 21 cm



40

- 40 Max WULFART (1876-1955)
Pêcheur et voilier à quai
 Panneau signé en bas à droite.
 44,5 x 29,5 cm

600 / 800 €

200 / 300 €

200 / 300 €



41

- 41 École FRANÇAISE de la fin du XIX^e siècle
Marine au clair de lune
 Huile sur toile portant une trace de signature et la date « 1894 » en
 bas à gauche.
 92 x 73 cm

400 / 600 €



42

- 42 École ESPAGNOLE du XIX^e siècle, d'après MURILLO
Immaculée Conception
 Huile sur toile.
 127 x 84 cm

1 500 / 2 000 €



43



45

43 Hilaire Z. LARRAMET (XIX-XXème)
Étude de femme pour une affiche
 Pastel à contours découpés signé en bas à gauche et daté 1899.
 56 x 47,5 cm 1 000 / 1 500 €

45 Paul JOUVE (1878-1973)
Aigle sur un rocher
 Fusain et crayon gras sur papier (japon ?) signé en bas à droite.
 46 x 43 cm 2 000 / 3 000 €

44 Jean SALABET (1913-1995)
Les bouquinistes devant Notre-Dame
 Huile sur toile signée en bas à droite et datée 1954.
 27 x 35 cm
 Restaurations 400 / 600 €

46 Maurice MONTET (1905-1997)
La fête foraine
 Gouache signée en bas à gauche.
 31 x 49 cm 300 / 500 €

47 Abel GERBAUD (1888-1954)
Vue de la Seine
 Huile sur toile signée en bas à droite.
 54 x 74 cm 200 / 300 €



44



46



47



48 ARMES à FEU

LONG PISTOLET D'ARÇON à silex à monture en noyer, garnitures en fer, platine à corps plat et chien en col de cygne, bassinnet en fer, canon rond à pans au tonnerre et pan supérieur gravé « BEGON à LA ROCHELLE », calotte à queue longue sculptée d'un visage, contre-platine en fer découpé à décor de rinceaux, pontet à l'extrémité en forme de palmette, baguette absente.

Époque Louis XIV

Long. 53 cm - Canon : 34 cm

Oxydations, chien non fonctionnel, mâchoire supérieure et vis absentes, manques. ABE 150 / 250 €

Si nous ne trouvons pas trace d'armurier ou fourbisseur nommé BEGON à La Rochelle, Michel BEGON (1638-1710) fût un important intendant de la Marine à Rochefort et à La Rochelle qui a laissé une nombreuse correspondance et un important mémoire « ...pour l'instruction du duc de Bourgogne ».

49 ARMES à FEU

PISTOLET DE GENDARMERIE modèle AN IX, platine à corps rond gravée (illisible) et poinçonnée « M » du contrôleur Louis MAY, garnitures en fer, monture en noyer, baguette absente.

Long. 24,5 cm - Canon 12,5 cm

Usures des marquages. ABE

250 / 350 €

50 ARMES à FEU

PAIRE DE PISTOLETS À SILEX transformés à percussion, montures en noyer, garnitures en laiton, canons ronds à pans au tonnerre, bouches à bourrelet, platines à corps ronds non signées, poignées quadrillées, baguettes absentes.

Fin du XVIII^e ou début du XIX^e siècle

Oxydation de surface, ressorts de chien non fonctionnels.

ABE

350 / 450 €

51 ARMES à FEU

PAIRE DE PISTOLETS À SILEX transformés à percussion, montures en noyer incrustées de filets et de motifs floraux en argent, garnitures en fer, double canon rond en table à pans au tonnerre bleuis et gravés à l'or de rinceaux et de foudres, platines à corps ronds signées (illisible), calottes à queue longue, baguettes en corne à tête en bois.

Fin du XVIII^e ou début du XIX^e siècle

Usure du bleu, une enture à l'extrémité de la monture de l'un et petits manques, dont une baguette. ABE

350 / 450 €

52 ARMES à FEU

PISTOLET À SILEX D'OFFICIER transformé à percussion, monture en noyer à incrustation de filets d'argent, garnitures en fer bleui gravée de filets, de trophée d'armes et fleurs, poignée finement quadrillée, canon octogonal bleui et doré à décor de rinceaux sur le pan supérieur, platine avant, baguette en bois à tête en corne, calotte octogonale gravée d'un motif floral, contre-platine gravée en cursives « Jph. GARDAVEAUX ».

Début du XIX^e siècle

Long. 30 - Canon : 17,2 cm

Bois de la baguette refait. ABE

250 / 350 €



53 ARMES à FEU

PAIRE DE PISTOLETS D'OFFICIER à percussion, montures en noyer à poignée quadrillée, garnitures en fer bleuie gravées de motifs floraux, canons rayés damasquinés octogonaux, platines avant à percussion, calottes ovales, baguettes en fer à tête clou. Début du XIX^e siècle

Long. 33 - Canons : 19,5 cm

Un ressort de chien non fonctionnel, petite oxydation de surface. BE 450 / 550 €

54 ARMES à FEU

PAIRE DE PISTOLETS À PERCUSSION, montures en noyer à poignée cannelées, garnitures en fer gravées de motifs floraux, canons octogonaux damasquinés poinçonnés « ELG » (Liège), platines avant à percussion finement gravées de motifs floraux, calottes découpées, pontets à repose-doigts, baguettes en fer à tête clou. Début du XIX^e siècle

Long. 31 - Canons : 19,2 cm

Une crête de chien cassée, une baguette remplacée. BE 450 / 550 €

55 ARMES à FEU

PISTOLET À COFFRE À PERCUSSION en fer à canon octogonal, coffre gravé d'une frise, détente avec pontet, poignée en noyer. Milieu du XIX^e siècle

Long. 17,5 - Canon : 6,5 cm

ABE 80 / 120 €

56 ARMES à FEU. BELGIQUE

REVOLVER « BULLDOG » double action à percussion centrale, carcasse en acier jaspé, détente pliante, barillet à 6 chambres poinçonné, canon rond cal. 320, plaquettes en ébène quadrillé, fabrication liégeoise.

Long 13,5 - Canon : 4,5 cm

Petite oxydation. BE 150 / 250 €

57 ARMES à FEU. BELGIQUE

REVOLVER « BULLDOG » double action à percussion centrale, carcasse en acier bleuie, détente pliante, barillet à 6 chambres poinçonné « ELG » (Liège), canon rond cal. 320, plaquettes en noyer quadrillé.

Long. 12 - Canon : 3 cm

BE 150 / 250 €



58



59

58 ARMES à FEU. BELGIQUE.

CASSETTE-NÉCESSAIRE contenant une paire de pistolets d'officier à percussion, montures en noyer à poignées finement quadrillées, garnitures en fer à finition gravée et bronzée, canons octogonaux rayés damasquinés et poinçonnés « ELG » (Liège), platines arrière gravées de rinceaux, garnitures en fer gravé de décors floraux, pontets numérotés « 3 », calottes ovales.

Avec accessoires, moule à balles, baguettes de nettoyage, maillet, poire à poudre, dosette, boîte à amorces, l'ensemble dans un coffret en palissandre à filets de laiton (défait sur 6 cm) gainé de feutrine verte (remplacé postérieurement), serrures signées AUDY rue Notre-Dame-des-Victoires à Paris (AUDY Arquebusier à Paris vers 1840-1845 (Jarlier)).

26 x 45 cm, avec sa clef.

Long. 36 - Canons : 20,3 cm

Baguettes absentes. ABE

1 200 / 1 800 €

59 ARMES à FEU

CASSETTE-NÉCESSAIRE contenant une paire de pistolets rayés à broche, coffres ciselés de rinceaux et signés P. BERJAT, monogrammés « LD » à l'or, canons ronds basculant rayés et damasquinés (petite usure du damas sur l'un) cal. 12 mm, détonnets escamotables, poignées en ébène sculpté et cannelé. Paul BERJAT fabricant à St Étienne vers 1880 (Jarlier).

Long. 21 - Canons : 10 cm

Et un GRAND REVOLVER à broche système Lefauchaux à carcasse en acier jaspé, barillet à 6 chambres gravé de rinceaux, canon rond et à pans au tonnerre cal. 11 mm, monogrammés « LD » à l'or, pontet à repose-doigt, plaquette en noyer.

Long. 30 - Canon : 15,5 cm

Légère usure du jaspage, ressort de chien non fonctionnel.

L'ensemble dans un coffret en noyer gainé de velours vert empire dont le couvercle présente un écusson en laiton monogrammés « LD » sous couronne vicomtale, avec clef.

21 x 38 cm

BE

1 500 / 2 500 €



60



61



62



63

60 ARMES à FEU

FUSIL à SILEX modèle 1777 corrigé AN IX de Dragon à monture en noyer canon rond à pans au tonnerre, queue de culasse non gravée, canon poinçonné de l'inspecteur « P » (PATÉ 1^{er} contrôleur à Charleville) et daté AN..., platine à corps et chien ronds gravée « Mar^{ce}. N^{ale} de Charleville » poinçonnée de l'inspecteur « T » (TISSERON réviseur), garnitures en laiton poinçonnée de même, grenadière à double bande en fer, crosse à joue à macaron illisible, baguette en fer d'origine poinçonnée « T », avec sa baïonnette à douille modèle AN IX.

Époque Consulat

Long. 141 - Canon : 102,5 cm -

Baïonnette : 47,5 - Lame : 40,3 cm

Ressort de chien non fonctionnel. ABE 500 / 600 €

61 ARMES à FEU

MOUSQUETON DE GENDARMERIE modèle 1777 corrigé AN IX à monture en noyer, garnitures en fer et laiton canon rond à pans au tonnerre matriculé « 702 », queue de culasse non gravée, platine à corps et chien ronds gravée « M^{re} R^{le} de Tulle », poinçonnée du contrôleur « N », sous-garde en fer, baguette en fer, crosse matriculée de manière identique au canon et datée 1824, avec baïonnette à douille modèle 1822 marquée « 6° L^{om} » (6° Légion).

Long. 114 - Canon : 75,3 cm

Baïonnette : Long. 52,5 - Lame : 46 cm

BE 600 / 800 €

62 ARMES à FEU

MOUSQUETON DE GENDARMERIE modèle 1857 à monture en noyer à macaron « MI » datée 1863 et matriculée « 5289 », canon rond à pans courts au tonnerre poinçonnés des contrôleurs, daté 1862, matriculé « 5289 », queue de culasse gravée « M^{le} 1857 », platine arrière de la manufacture impériale de S^t-Étienne, garnitures en laiton, baguette en fer, baïonnette à douille.

Long. 113 - Canon : 75,5 cm

Baïonnette : Long. 47 - Lame : 40,5 cm

BE 350 / 450 €

63 ARMES à FEU

MOUSQUETON D'ARTILLERIE modèle 1866-74 M80, monture en noyer, boîte de culasse bronzée et marquée « S^t Étienne 1866-74 », canon bronzé daté 1873 et C 1876, cal. 11 mm, monomatricule, garnitures en laiton, baguette absente, avec baïonnette Gras modèle 1874 marquée sur le dos de la lame « Usine de Steyr 1876 », fourreau poli blanc.

BE 250 / 350 €



64



65



66



67



68

64 ARMES à FEU

BEAU FUSIL DE CHASSE À SILEX à un coup transformé à percussion, mouture en noyer mouluré et sculpté, garnitures en argent gravé et découpé, canon rond à pans au tonnerre incrusté à l'or de trophées d'armes et de rinceaux, signé sur le pan supérieur « CHARRIÈRE PLACE DU LOUVRE à PARIS », platine avant à corps plat signée « Charrière à Paris », crosse à joue en velours cramoisi bordé d'un galon, celle-ci a été rallongée.

Jean-Joseph CHARRIÈRE, reçu maître-arquebusier en 1744 (Jarlier).

Époque XVIII^e siècle, modifié au XIX^e siècle

Long. 132 - Canon : 92 cm

Restaurations au fût. BE

250 / 350 €

65 ARMES à FEU

FUSIL DE CHASSE À SILEX à un coup transformé à percussion, mouture en noyer, garnitures en fer, canon rond à pans au tonnerre gravé de rinceaux, platine avant à corps rond, crosse à busc, baguette en fer.

XVIII^e siècle, modifié au XIX^e siècle

Long. 130 - Canon : 91,5 cm

Fût raccourci. ABE

100 / 150 €

66 ARMES à FEU

FUSIL DE CHASSE À PERCUSSION, monture en noyer sculpté, poignée quadrillée, garnitures en fer gravées de motifs floraux, double canons en table, calibre 16, platines avant signée « PROVOST CHEMALLE à TOURS », pontet à volutes, baguette en corne à tête en laiton.

Long. 118 - Canons 75,5 cm

Oxydation. ABE

80 / 120 €

67 ARMES à FEU

FUSIL DE CHASSE À PERCUSSION, monture en noyer sculpté, poignée quadrillée, garnitures en fer gravées de rinceaux, double canons en table, calibre 12, platines avant, baguette en corne à tête en laiton

Long. 120 - Canons : 78 cm

Piqures. ABE

80 / 120 €

68 ARMES à FEU

CANARDIÈRE À PERCUSSION, monture en noyer, garnitures en fer gravées de rinceaux, canon lisse rond puis octogonal au tonnerre, calibre 27 mm, platines avant signée « F^l CLAUDIN à Paris », baguette en fer.

CLAUDIN, famille d'arquebusiers parisiens sous le Second Empire et la Troisième République, déposit de nombreux brevets d'invention entre 1850 et 1878, médaillés dans les salons en France et à l'étranger (Jarlier).

Vers 1850

Long. 152 - Canons : 109,5 cm

Quelques tâches d'oxydation. BE

500 / 600 €



69 ARMES BLANCHES

ÉPÉE DITE « DE DEUIL » à monture en acier noirci, garde monobranche à pas d'âne, fusée monobloc à décor de coquillage, lame droite triangulaire gravée au quart « De la manufacture de la marque au raisin fait à Sohlingen », SF.

XVIII^e siècle

Long. 96,5 - Lame 80 cm

Plateau de garde absent. ABE

50 / 60 €

70 ARMES BLANCHES

ÉPÉE D'OFFICIER SUPÉRIEUR de la Garde royale, monture en laiton doré et ciselé, pommeau à décor de palmes et foudres, branche simple ciselée d'une tête de lion, clavier à médaillon central aux grandes armes de France aux trois fleurs de lys sous couronne royale et brochant sur un trophée d'armes, fusée à plaquette en bois quadrillé, lame droite triangulaire gravée de trophées d'armes et rinceaux au premier tiers signée IS & G au talon (Johann SCHIMMELBUSCH, Solingen).

Époque Restauration

Long. 87 - Lame 75 cm

Quillon cassé, dorure usée. ABE

80 / 120 €

71 ARMES BLANCHES

DAGUE DE VÉNERIE à poignée en ébène à filets, croisière et virole en argent poinçonné, lame droite à pans creux gravée d'un buste de turc au talon et signée « GUYON L'AINE AU ROI DE LA CHINE PONT ST MICHEL à PARIS », fourreau en cuir brun à deux garnitures en argent.

Estienne GUYON, reçu fourbisseur à Paris en 1724 (Jarlier).

Vers 1750

Long. 69,5 - Lame : 55,5 cm

BE

150 / 250 €

72 ARMES BLANCHES

DAGUE DE VÉNERIE à poignée cannelée en ébène, croisière et virole en argent poinçonné, écusson orné d'un loup, quillons en forme de tête de chien, lame droite à double pan creux gravé de trophées d'armes et de motifs floraux, fourreau en cuir noirci à deux garnitures en argent, la chape ornée d'un loup, bouton en hure de sanglier.

XIX^e siècle

Long. 72 cm - Lame : 56 cm

Accident au fourreau, piqûres sur la lame. ABE 100 / 150 €



- 73 ARMES BLANCHES. ALLEMAGNE
BAÏONNETTE modèle 1871 à poignée en laiton moulé, croisière en « S », marqué du IR 56, lame droite à pans creux signée COULAUX à Klingenthal, fourreau en cuir à deux garnitures en laiton à matricule différent.
 Long. 60 - Lame : 47 cm
 ABE 60 / 80 €
- 74 ARMES BLANCHES. ALLEMAGNE
BAÏONNETTE type 1871 de sortie à poignée en laiton moulé, croisière en « S », lame à dos en dents de scie gravée à l'acide de trophées d'armes et de rinceaux. SF
 Long. 60,2 - Lame : 49,7 cm
 Lame oxydée. ABE 50 / 60 €
- 75 ARMES BLANCHES
COUPE-COUCPE DE TIRAILLEUR SÉNÉGALAIS à poignée en bois, lame en acier aiguisée marquée du fabricant CARRETTE & C^{ie} PARIS, avec étui en cuir marron.
 Époque 1914-1918
 Long. 52 - Lame : 36 cm
 BE 60 / 80 €
- 76 ARMES BLANCHES
COUPE-COUCPE DE TIRAILLEUR SÉNÉGALAIS à poignée en bois, lame en acier aiguisée marquée du fabricant CARRETTE & C^{ie} PARIS, avec étui en cuir marron.
 Époque 1914-1918
 Long. 52 - Lame : 36 cm
 Lame aiguisée. BE 60 / 80 €
- 77 ARMES BLANCHES
COUTEAU DE CHASSE à poignée en bois de cerf, croisière en S, lame droite, fourreau en cuir.
 Long. 26 - Lame : 14,5 cm
 ABE 30 / 40 €
- 78 ARMES BLANCHES
DAGUE à fusée en rondelles alternées de corne et de fer, lame droite à double tranchant, fourreau en fer à un anneau.
 XIX^e siècle
 Long. 27 - Lame : 15,5 cm
 BE 30 / 40 €
- 79 ARMES BLANCHES
DAGUE à fusée en rondelles alternées de corne et de fer, lame droite à double tranchant, fourreau en fer à un anneau.
 XIX^e siècle
 Long. 27 - Lame : 15,5 cm
 BE 30 / 40 €
- 80 ARMES BLANCHES
BAÏONNETTE à douille modèle 1847.
 Long. 52 - Lame : 46 cm
 ABE 30 / 40 €



81

81 ACCESSOIRES

POIRE À POWDRE en corne blonde sculptée d'une représentation de Diane chasseresse caressant un chien, d'une guirlande de feuillages encadrant un écu aux initiales « JS », garnitures en métal argenté.

Époque Second Empire

Long. 23 cm

BE

100 / 150 €

82 ACCESSOIRES

CORNE DE CHASSE à garnitures en métal argenté.

XIX^e siècle

Long. 38 cm

BE

40 / 50 €

83 ARMES BLANCHES

FLISSA ALGÉRIENNE à manche en bois recouvert de laiton, lame yatagan gravée de motifs décoratifs. Accompagnée d'une étiquette manuscrite: « Pièce à conviction n° 9. Un couteau à lame fixe. Affaire Contre X inculpé de meurtre sur la personne de Seghir ben Abdelkader » en date du 5 mars 1900.

Long. 42,5 - Lame : 33,5 cm

60 / 80 €

84 ARMES à FEU

ENSEMBLE DE DEUX PISTOLETS À COFFRE à percussion, canons octogonaux.

Long. 17 cm

Non fonctionnels. Dans leur état de découverte. EM 50 / 60 €

85 ARMES à FEU

ENSEMBLE DE DEUX PISTOLETS À COFFRE à percussion, canons ronds.

Long. 12-16 cm

Non fonctionnels. Dans leur état de découverte. EM 50 / 60 €

86 ARMES à FEU

ENSEMBLE DE DEUX PISTOLETS À COFFRE à percussion à double canons octogonaux.

Long. 18 cm

Non fonctionnels

On joint un REVOLVER à broche système Lefauchaux.

Long. 20 cm

Non fonctionnel

Dans leur état de découverte. EM

60 / 80 €

87 ARMES à FEU

PISTOLET DE CAVALERIE modèle AN XIII, canon daté 1813.

Chien à col de cygne remplacé, baguette absente.

Dans son état de découverte. EM

80 / 120 €

88 ARMES à FEU

PISTOLET À PERCUSSION, canon octogonal, garnitures en fer gravées de rinceaux.

Baguette absente, non fonctionnel.

Dans son état de découverte. EM

80 / 120 €

89 ARMES à FEU

PISTOLET DE CAVALERIE À SILEX modèle 1763/66 à garnitures en laiton.

Embouchoir et baguette manquants

On joint un PISTOLET DE GENDARMERIE modèle AN IX transformé à percussion.

Embouchoir et baguette manquants, non fonctionnels.

Dans leur état de découverte. EM

100 / 150 €

90 ARMES à FEU

TROMBLON À SILEX, monture en noyer, canon tromblonné en fer et plâtre (?), platine à silex à corps plat, crochet de ceinture.

Dans son état de découverte. EM

60 / 80 €

91 ARMES à FEU. ÉTATS-UNIS

PISTOLET type REMINGTON ROLLING BLOCK modèle 1867, à percussion centrale, bloc de culasse en acier, canon rond long rayé, poignée et garde main en noyer.

Long. 40 - Canon : 27 cm

Extracteur bloqué, vis, embouchoir et capucine manquantes, en l'état. ABE

150 / 200 €

92 ARMES à FEU. ESPAGNE

Pistolet à percussion de tir à la poudre noire MENDI, canon octogonal cal. 10 mm, monture en bois noirci, poignée quadrillée.

Fabrication moderne

Long. 41 - Canon : 25 cm

ABE

50 / 60 €



93



94



95



96

93 École du XVII^e siècle
Saint Benoît
 Huile sur cuivre.
 15,5 x 12 cm
 Petits manques de couche picturale, trou de suspension
 120 / 150 €

94 École ANGLAISE du XVII^e siècle
Portrait de jeune homme
 Huile sur cuivre.
 17 x 14 cm
 Sans cadre, infimes manques de couche picturale 80 / 120 €

95 École ANGLAISE du XVII^e siècle
Portrait de dame de qualité
 Huile sur cuivre.
 17 x 12,5 cm
 Sans cadre, trou de suspension restauré 120 / 150 €

96 École ANGLAISE du XVIII^e siècle
Portrait d'homme / Portrait de femme
 Deux miniatures sur cuivre formant pendant, dans des cadres en plomb doré.
 19 x 14 cm
 Traces 150 / 200 €



- 97 D'après Heinrich Friedrich FÜGER (1751-1818)
Portrait de la princesse Pauline Salm Reifferscheidt
 Miniature à vue ovale, dans un cadre en acajou.
 Début du XIX^e siècle
 15 x 12,5 cm 150 / 200 €
- 98 École FRANÇAISE vers 1830
Portrait de femme à la robe bleue
 Miniature à vue ovale, dans un cadre en ébène mouluré, gravé et guilloché.
 14 x 12,5 cm (cadre inclus)
 Fente 120 / 150 €
- 99 Jean-Baptiste-Augustin GALLIAN (1783-1844)
Portrait de jeune femme au collier de corail
 Miniature à vue ovale signée à droite au milieu, dans un cadre en bois mouluré et noirci.
 12 x 10,5 cm (cadre inclus) 80 / 120 €
- 100 École du XIX^e siècle
Portrait de femme vêtue de noir
 Miniature à vue ovale dans un cadre plaqué de laiton à frise d'oves.
 13 x 11,5 cm (cadre inclus)
 Restaurations 60 / 80 €
- 101 École ESPAGNOLE du XIX^e siècle
Portrait d'homme
Portrait de femme à la parure de corail
 Paire de miniatures rectangulaires, dans des cadres en bois mouluré et noirci.
 9 x 8 cm (cadre inclus) 80 / 100 €
 Infime accident à un cadre
- 102 RIVES (XIX^e siècle)
Portrait de femme vêtue à la mode du XVIII^e siècle
 Miniature à vue ovale, dans un cadre en placage de loupe.
 14,5 x 13 cm (cadre inclus)
 Petits éclats 60 / 80 €
- 103 École du XIX^e siècle
Portrait d'homme
 Miniature à vue ovale.
 14 x 11,5 cm (cadre inclus) 60 / 80 €
- 104 École d'AMÉRIQUE DU SUD du XIX^e siècle
La Sainte Famille
 Huile sur cuivre.
 25,5 x 17,5 cm
 Sans cadre, piqûres et petits manques de couche picturale
 120 / 150 €



105 FLACON À SELS en verre incolore gravé, de forme balustre. Bouchon en argent de forme ovale à godrons. Dans son étui de cuir brun clair doré aux petits fers d'une rosace et de lambrequins. XVIII^e siècle
Infime égrenure, charnière à refixer, manque bouchon intérieur
100 / 150 €
Provenance : Collection LARMINET-DAVIOUD, LILLE

106 COURONNE FERMÉE DÉCORATIVE en bronze doré, des fleurs de lys à la base de la fermeture. XIX^e siècle
Haut. 10 - Diam. 10,5 cm (base uniquement) 60 / 80 €
Provenance : Collection LARMINET-DAVIOUD, LILLE

107 COURONNE FERMÉE DÉCORATIVE en bronze, des fleurs de lys à la base de la fermeture. XIX^e siècle
Haut. 13,5 - Diam. 12 cm (base uniquement) 60 / 80 €
Provenance : Collection LARMINET-DAVIOUD, LILLE

108 BROCHE ET ÉLÉMENT DE CEINTURE centrés d'un camée en pierre de lave sculptée, figurant une femme drapée à l'antique en fort relief. L'une dans un encadrement en métal doré serti de grenats, l'autre dans un encadrement en métal doré à tortillons. XIX^e siècle
Haut. 4,5 et 4 cm
Un grenat remplacé par un verre coloré 150 / 200 €

109 CHINE
Figure de gardien
Bronze à patine dorée. Remontée postérieurement sur un socle en marbre rouge à gradins. XIX^e siècle
Haut. totale 27 cm
Accidents et restaurations au socle 150 / 180 €

110 BOUGEIR CASSOLETTE en bronze doré en forme d'urne montée sur colonne, les prises à tête de béliet. Époque Louis XVI
Haut. 24 cm
Usures
On y joint un BOUGEIR en bronze doré et patiné, d'époque Restauration 80 / 120 €



110



111



113



112

111 **BOÎTE** en marbre mouluré, le couvercle surmonté d'une allégorie en bronze à double patine de la gravure sous les traits d'un angelot.
XIX^e siècle
Haut. 23 - Long. 18 - Prof. 11 cm
Infimes accidents 150 / 200 €

113 **MAQUETTE DE CANON** en fer.
XIX^e siècle
Long. 38 cm
Infimes taches de rouille 60 / 80 €

112 **MARQUETERIE** de pierres dures colorées sur fond de marbre noir figurant une paysanne assise.
Italie, XIX^e siècle
20,5 x 15,5 cm
Un angle cassé et recollé avec petits manques 200 / 250 €

114 Edouard DELABRIÈRE (1829-1912)
Chien et lièvre à ses pieds
Bronze à patine brune signé sur la terrasse.
Haut. 18,5 - Long. 31 cm 200 / 300 €

115 Henri Émile Adrien TRODOUX (XIX^e siècle)
Le Faisan
Bronze patiné signé sur la terrasse.
Haut. 17,5 cm 80 / 120 €



114



115



116



117

- 116 PARTIE DE MÉNAGÈRE en argent, à décor de médaillons laurés à coquilles et de cannelures à asperges, comprenant douze grandes fourchettes, douze grandes cuillères, douze grands couteaux à lame en inox, douze fourchettes à poisson, douze couteaux à poisson, un couvert de service à poisson, un couvert à salade, une cuillère de service et une pince à asperges.
Poinçon Minerve. Maître-orfèvre ODIOT.
Poids 4930 g environ (sans les couteaux à lame inox)
5 500 / 6 500 €

- 117 MÉNAGÈRE en argent, modèle uniplat. Elle comprend douze grandes cuillères, douze grandes fourchettes, douze cuillères et douze fourchettes.
Poinçon Minerve.
Poids 3328 g
3 500 / 4 000 €

- 118 PARTIE DE MÉNAGÈRE en argent, modèle à filets rubané, les spatules monogrammées « CE ». Elle comporte douze cuillères et onze fourchettes.
Poinçon Minerve.
Poids 1928 g
2 000 / 2 200 €



118



- 119 CARAFE À ORANGEADE à corps en cristal incolore taillé, monture en métal argenté, l'anse à décor d'une chimère et de feuillages, le couvercle surmonté d'un enfant jouant avec un ours.
Vers 1900
Haut. 29,5 cm 120 / 150 €
- 120 CAFETIÈRE en argent à décor de godrons, de feuillages et de lambrequins dans des réserves. Le frêtel en forme de fruit.
Poinçon Minerve. Poinçon losangique de maître-orfèvre.
Poids 678 g - Haut. 24 cm 150 / 200 €
- 121 SUCRIER ET CRÉMIER en argent à décor de feuilles de gui, les frétels et l'anse en bois naturel.
Poinçon Minerve. Maître-orfèvre CARDHEILAC.
Vers 1900
Poids brut total 416,3 g - Haut. 13 et 7,5 cm 80 / 100 €
- 122 PUISETTE en bronze patiné à deux becs verseurs à têtes de chimère, anse mobile reliée au corps par deux têtes humaines.
XVI^e ou XVII^e siècle
Haut. 24 cm (anse incluse)
Infimes déformations 200 / 300 €
- 123 PETIT CHAUDRON en bronze, reposant sur trois pieds de cervidé, anse mobile.
XVI^e ou XVII^e siècle
Haut. 14,5 - Diam. 22 cm (anse non incluse) 80 / 120 €
- 124 BOÎTE À PYXIDE à âme en bois recouvert de cuir gaufré à décor de feuillages sur fond amati dans des réserves séparées par des filets, passants sur le couvercle et le corps.
XVI^e siècle
Haut. 11,4 - Diam. 7 cm
Bouton sommital refait anciennement, petits manques et restaurations 300 / 400 €
Provenance : Collection LARMINET-DAVIOUD, LILLE
- 125 *Sainte Anne trinitaire*
Bronze à patine brune.
XVI^e siècle
Haut. 35 cm 200 / 300 €
Provenance : Collection LARMINET-DAVIOUD, LILLE



126 *Ecce Homo*
 Plaque en émaux polychromes. Contre-émail translucide.
 Dans un cadre en bois sculpté, ajouré et doré à décor de feuillages.
 XVI^e siècle
 Plaque : 10 x 8 cm - Cadre inclus : 25 x 16,5 cm
 Fentes au cadre, accidents avec manques et restaurations à la
 plaque 200 / 300 €

127 *Christ au roseau*
 Plaque ovale en émaux polychromes. Contre-émail aubergine.
 XVII^e siècle
 14,5 x 9,5 cm
 Accidents avec manque 100 / 150 €

128 *Christ*
 Bronze, fonte creuse. Le Christ figuré couronné, les yeux clos,
 la tête penchée vers la droite, le périzonium à pans latéraux.
 Seconde moitié du XIV^e siècle
 Haut. 20 cm
 Main gauche manquante, petit manque en bordure du périzonium
 300 / 500 €

Provenance : Collection LARMINET-DAVIOUD, LILLE

129 D'après Jean de BOLOGNE
Christ
 Alliage doré, fonte pleine. Le Christ représenté mort, tête inclinée
 sur l'épaule droite, périzonium court noué sur la hanche, jambes
 fléchies aux pieds superposés.
 Italie, fin du XVI^e ou début du XVII^e siècle
 19 x 14 cm
 Restaurations 200 / 300 €

Voir photo page 28

130 PIQUE-CIERGE en bronze, reposant sur un piétement tripode à
 pattes stylisées, base triangulaire s'épanouissant en un fût à
 balustres et anneaux.
 XVI^e siècle
 Haut. 32,5 cm (pique non incluse)
 À redresser sur son axe 80 / 120 €

Voir photo page 28



131 PAIRE DE PIQUE-CIERGE en bronze, reposant sur un piétement
 circulaire à moulures, le fût à balustres et anneaux.
 XVII^e siècle
 Haut. 22 cm (sans la pique)
 Un pas de vis à refaire 150 / 200 €

132 CORPS DE POIRE À POUVRE en bois de cerf sculpté représentant
 un figure allégorique ailée couronnée de laurier, tenant d'une
 main une croix et un calice de l'autre, sous une arcature.
 Allemagne, fin du XVI^e siècle ou début du XVII^e siècle
 Haut. 13,2 cm
 Petits manques 250 / 300 €
 Provenance : Collection LARMINET-DAVIOUD, LILLE



130



131



133 *Vierge à l'Enfant*

Buis sculpté.
XVII^e siècle
Haut. 18,5 cm
Rares fentes, bras de l'Enfant restauré 150 / 200 €
Provenance : Collection LARMINET-DAVIOD, LILLE

134 *Vierge à l'Enfant*

Bois sculpté.
XVII^e siècle
Haut. 21,5 cm
Remontée sur un socle postérieur, fentes 150 / 200 €

135 *Vierge en oraison*

Bois sculpté et noirci, sur un socle postérieur en placage d'ébène.
XVII^e siècle
Haut. 21,5 cm (Vierge seule)
Lacunes visibles, sauts de placage au socle 200 / 300 €

136 *Christ*

Bronze à fonte creuse. Le Christ figuré vivant, les yeux levés au Ciel, périzonium noué à gauche.
XVII^e siècle
Haut. 22 cm 200 / 300 €
Provenance : Collection LARMINET-DAVIOD, LILLE

137 *Christ*

Bronze peint. Le Christ figuré vivant, le périzonium noué à gauche.
XVII^e siècle
Haut. 17 cm 120 / 150 €
Provenance : Collection LARMINET-DAVIOD, LILLE

138 *Christ*

Bronze. Le Christ figuré expirant, couronné d'épines, le périzonium noué à gauche.
XVII^e siècle
Haut. 11 cm 100 / 120 €
Provenance : Collection LARMINET-DAVIOD, LILLE

139 *CHRIST en tilleul sculpté. Le Christ figuré expirant et couronné d'épines, le périzonium noué à droite.*

Probablement Allemagne, XVIII^e siècle
31,5 x 19,5 cm
Rares fentes 150 / 200 €
Provenance : Collection LARMINET-DAVIOD, LILLE

140 *Annonciation*

Bas-relief en alliage cuivreux.
XVI^e ou XVII^e siècle
11,4 x 9,5 cm 80 / 120 €



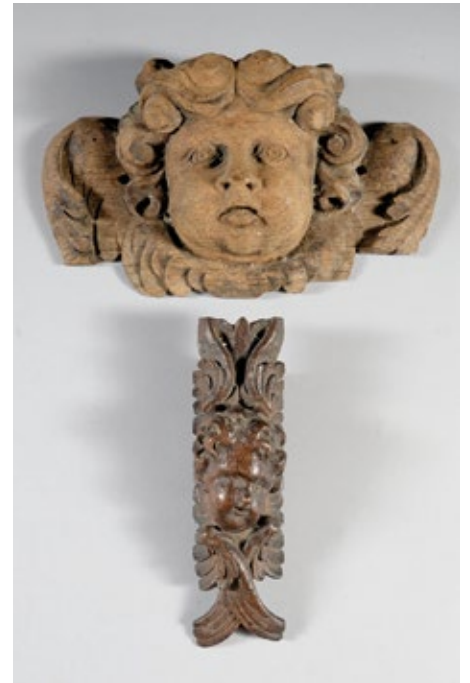


141



142

- 141 *Vierge à la Chaise*
 Médaillon en bronze patiné, d'après l'œuvre de Raphaël.
 XVII^e siècle
 Diam. 18 cm 80 / 120 €
- 142 PAIRE DE MÉDAILLONS en marbre de deux couleurs, sculptés pour l'un de Bacchus,
 pour l'autre de Flore. Les cadres moulurés.
 Italie, XVII^e siècle
 Diam. 32 cm
 Accidents, manques et restaurations 400 / 600 €
- 143 DEUX RELIEFS en bois naturel sculpté de tête d'angelots.
 XVII^e ou XVIII^e siècle
 Haut. 15,5 et 19 cm
 Petits manques 80 / 100 €
- 144 BASSIN en laiton, centré d'une prise figurant les Hébreux dans la fournaise.
 XVII^e siècle
 Haut. 13 - Diam. 24 cm
 Restaurations 150 / 200 €
- 145 BASSIN À OFFRANDES en laiton, centré d'un médaillon figurant l'Annonciation et
 surmonté du monogramme « MD » dans une frise de godrons.
 Allemagne, XVII^e siècle
 Diam. 34,5 cm
 Percements 150 / 200 €



143



144



145



147



148



146

146 **BAISER DE PAIX** en bronze argenté, à décor de l'Assomption entre des pilastres à décor de roses, surmontée de deux chérubins en gloire.

XVIII^e siècle

Haut. 24 cm

Légèrement désargenté

100 / 150 €

147 **BOUQUETIÈRE D'APPLIQUE** en bronze à côtes, centrée d'un médaillon rectangulaire gravé d'une bouquetière fleurie.

Fin du XVII^e ou début du XVIII^e siècle

Haut. 9 - Long. 21,5 - Prof. 10 cm

120 / 150 €

148 **DEUX BOÎTES À TABAC** dites « boîtes à viscères » en marbre, l'une unie, l'autre moulurée et sculptée en façade d'un médaillon fleuri.

XVIII^e siècle

Haut. 16 - Long. 25 - Prof. 13 cm et Haut. 15,5 - Long. 27 - Prof. 16 cm

Accidents avec manques

300 / 500 €

Provenance : Collection LARMINET-DAVIOUD, LILLE

149 **CRUCIFIX** en placage d'écaille, ébène et bois noirci avec Christ en bronze fondu et doré. Base à pans et à gradins reposant sur six pieds aplatis. Extrémités de la croix, crâne d'Adam en bronze doré.

Flandres, fin du XVII^e ou début du XVIII^e siècle

Haut. 91,5 - Larg. 32 cm

Accidents et manques

300 / 400 €



149

150 **MIROIR** à encadrement en chêne à deux colonnes détachées surmontées de bustes à longue chevelure encadrées de figures de béliers et rinceaux.

XVII^e siècle

Haut. 118,5 - Larg. 110 cm

800 / 1 200 €



150



151



153

151 COFFRE légèrement bombé en cuir estampé sur âme de bois à décor de rinceaux et daté en façade « 1638 ».
XVII^e siècle
Haut. 37 - Larg. 66 - Prof. 37 cm
Accidents 150 / 200 €

153 SERRURE en fer forgé et fer découpé à décor de rinceaux.
XVII^e siècle
Long. 40 - Larg. 24 cm 400 / 500 €

152 PETITE TABLE en noyer et placage de ronce de noyer ouvrant à un tiroir en façade et reposant sur des pieds tournés en balustre réunis par une entretoise.
Époque Louis XIII
Haut. 70,5 - Larg. 66 - Prof. 51 cm
Petits accidents et restaurations d'usage 400 / 500 €

154 DEUX FAUTEUILS en noyer à piétement tourné réuni par une entretoise. Supports d'accotoir en balustre.
Époque Louis XIII
Restaurations dans les entretoises 300 / 400 €

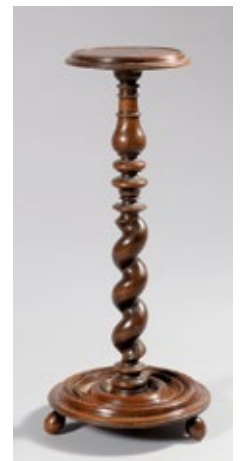
155 SELLETTE en noyer tourné torsadé reposant sur une base circulaire moulurée.
Époque Louis XIII
Haut. 80 - Diam. 26 cm 300 / 500 €



152



154



155



- 156 **COMMODE MAZZARINE** en noyer à façade arbalète ouvrant par trois tiroirs. Les montants découpés sculpté de feuillages et terminés par des pieds en sabot.
Début du XVIII^e siècle
Haut. 87,5 - Larg. 122 - Prof. 64,5 cm
Petite restauration d'usage, manque une serrure
1 500 / 1 800 €

156

- 157 **CABINET** en noyer, bois noirci, placage de ronce de noyer dans des encadrements de filets alternés. Il ouvre par deux portes démasquant trois tiroirs et quatre tiroirs en façade et repose sur un piétement à six colonnes torsadées terminées par des anneaux en bois noirci et réunis par une tablette d'entrejambe marquetée.
Attribué à Thomas HACHE
Fin du XVII^e siècle
Haut. 182,5 - Larg. 143,5 - Prof. 59 cm
Petits accidents notamment à la corniche, restaurations d'usage
6 000 / 8 000 €



157



159



158

- 158 LUSTRE en bronze à douze bras de lumière sur deux étages, l'amortissement orné d'une sphère ajouré de motifs feuillagés.
Hollande, XVII^e-XVIII^e siècle
Haut. 72 - Diam. 60 cm
Électrifié 400 / 600 €



160

- 159 FLANDRES
Le Sacrifice de Lystra
Tapisserie en laine polychrome.
XVII^e siècle
240 x 208 cm
Accidents, recoupée, sans bordure 2 500 / 3 000 €

- 160 CADRE OVALE en bois sculpté et doré à décor de guirlandes de fleurs et feuillages.
Début du XVIII^e siècle
Restaurations et reprises de dorure 300 / 400 €

- 161 GLACE rectangulaire à pare closes en bois sculpté doré.
Italie, XVIII^e siècle
Haut. 94 - Larg. 78,5 cm
Usure au verre 300 / 500 €



161



162



163

162 MOBILIER DE SALON canné en bois laqué gris et sculpté de coquilles, feuillages, sur fond quadrillé. Les pieds en console réunis par une entretoise comprenant : un canapé à huit pieds, six fauteuils à dossier plat.

Époque Régence

Un pied arrière cassé sur le canapé, petits accidents, un fauteuil avec manchettes, un avec variantes 3 000 / 4 000 €

163 COMMODE à façade légèrement galbée en placage de bois de violette ouvrant par quatre tiroirs. Dessus de marbre rouge Royal. Début de l'époque Louis XV

Haut. 83,5 - Larg. 129 - Prof. 64 cm

Restauration au marbre

1 200 / 1 500 €



164

- 164 COMMODE galbée en placage de bois de violette ouvrant par deux tiroirs. Poignées, entrées de serrure et chutes en bronze. Dessus de marbre Griotte rouge de Belgique. Estampillée I. M. CHEVALLIER (Jean Mathieu CHEVALLIER reçu maître en 1743).
Époque Louis XV
Haut. 83 - Larg. 84 - Prof. 46 cm
Soulèvements et manques de placage 2 000 / 2 500 €



166

- 166 GLACE à encadrement en bois sculpté anciennement doré à décor de coquilles.
Époque Régence
Haut. 67 - Larg. 47 cm
Accidents avec manques et éléments à recoller 100 / 120 €



165

- 165 COMMODE D'ENTRE-DEUX de forme galbée en placage de bois de rose dans des encadrements d'amarante ouvrant par trois tiroirs. Dessus de marbre rouge Royal.
Époque Louis XV
Haut. 84 - Larg. 39 - Prof. 65,5 cm
Restaurations d'usage, éclats au marbre, bronzes rapportés 600 / 800 €

- 167 AUBUSSON
Chasse au cerf avec perroquet et cueilleur de champignons
Tapisserie en laine polychrome.
Fin du XVII^e ou début du XVIII^e siècle
273 x 389 cm environ
Accidents, sans bordure 2 000 / 3 000 €



167



168



169



170

168 CONSOLE en bois sculpté relaqué gris anciennement doré reposant sur deux pieds cambrés feuillagés, la ceinture à décor de guirlande de feuilles de laurier et ruban noué. Dessus de marbre gris veiné blanc.
Époque Louis XV
Haut. 84,5 - Larg. 101 - Prof. 51 cm
Marbre restauré, un manque sur l'entretoise, renforts
300 / 400 €

170 PAIRE DE CHAISES en cabriolet en hêtre mouluré reposant sur des pieds cambrés nervurés.
Époque Louis XV
Restaurations d'usage en bout de pied et traverse 200 / 300 €

169 CARTEL D'APPLIQUE en bronze à décor de feuillages, glands et cassolette. Cadran émaillé blanc, mouvement signé Charles DUTERTRE à Paris ».
Époque Louis XV
Manque la vitre, usure de dorure, avec balancier et timbre
600 / 800 €

171 COMMODE TOMBEAU de forme galbée en placage de bois de violette ouvrant par quatre tiroirs. Poignées, chutes et entrées de serrure en bronze. Dessus de marbre rouge Royal.
Estampillée J. C. ELLAUME (Jean-Charles Ellaume reçu maître en 1754)
Époque Louis XV
Haut. 87 - Larg. 129 - Prof. 65,5 cm
Soulevements
4 000 / 5 000 €



171



172

- 172 CONSOLE de forme mouvementée en bois sculpté doré reposant sur deux pieds feuillagés réunis par une entretoise ornée d'une large coquille ajourée de fleurs. La ceinture ajourée d'une coquille. Dessus de marbre rouge royal.
Époque Louis XV
Haut. 78 - Larg. 101 - Prof. 51 cm
Petits accidents et reprises de dorure

1 500 / 2 000 €



173

- 173 PAIRE DE FAUTEUILS à dossier plat en bois naturel mouluré et sculpté de fleurettes reposant sur des pieds cambrés nervurés.
Époque Louis XV

600 / 800 €

- 174 SECRÉTAIRE À ABATTANT en placage de bois de rose dans des encadrements de bois de violette ouvrant par un tiroir, deux portes et un abattant démasquant six petits tiroirs et cinq casiers. Dessus de marbre brèche rouge.
Époque Louis XV
Haut. 147 - Larg. 114 - Prof. 40 cm
Quelques soulèvements et sauts de placage

1 500 / 1 800 €



174

- 175 GLACE de forme mouvementée en bois doré sculpté à décor de coquilles et feuillages en enroulement.
Époque Louis XV
Haut. 102 - Larg. 59 cm

300 / 400 €

- 176 CHEVET en bois de placage et encadrement de filets ajouré de cœurs et reposant sur des pieds cambrés.
XVIII^e siècle
Haut. 73 - Larg. 48 - Prof. 31 cm
Déformations, accidents

100 / 150 €



176



175



177



179

177 PAIRE D'ENCOIGNURES à léger ressaut en placage de bois de rose dans des encadrements d'amarante, marqueterie de fleurs et croisillons et de motifs à la grecque. Elles ouvrent par une porte et un tiroir et reposent sur des pieds cambrés. Dessus de marbre rouge Royal.
Époque Transition Louis XV-Louis XVI
Haut. 83,5 - Larg. 66 - Prof. 41,5 cm
Petites restaurations d'usage 3 000 / 4 000 €

179 COMMODE à léger ressaut central en placage de bois de violette ouvrant par deux tiroirs sans traverse et reposant sur des pieds cambrés. Époque Transition Louis XV-Louis XVI
Dessus de marbre blanc veiné gris.
Haut. 88,5 - Larg. 95,5 - Prof. 53 cm
Restaurations, notamment dans les fonds 1 500 / 1 800 €

178 CONSOLE de forme demi-lune en bois doré sculpté, la ceinture ornée d'une guirlande de fleurs et rubans noués. Elle repose sur des pieds fuselés cannelés réunis par une entretoise ornée d'un vase fleuri. Dessus de marbre blanc et gris.
Époque Louis XVI
Haut. 85 - Larg. 125 - Prof. 55,5 cm
Accidents avec manques possibles, éléments à recoller, petits éclats au marbre 1 200 / 1 500 €

180 BUREAU à CYLINDRE en placage de bois de rose dans des encadrements de filets d'amarante. Il ouvre par un cylindre coulissant démasquant une tablette écrioire, quatre petits tiroirs et n casiers. Six tiroirs en façade et le dessus cerclé d'une galerie ajourée, pieds gaine.
Estampillé E. AVRIL (Étienne AVRIL reçu maître en 1774)
Époque Louis XVI
Haut. 109,5 - Larg. 112,5 - Prof. 53 cm
Petits accidents et sautes de placage 800 / 1 200 €



178



180



181



182



183

- 181 CANAPÉ en corbeille en bois relaqué blanc sculpté de fleurs et reposant sur huit pieds cannelés rudentés.
Époque Louis XVI
Haut. 98 - Larg. 188 - Prof. 76 cm
Écaillures et petits accidents 800 / 1 000 €
- 182 ENCADREMENT DE BAROMÈTRE en bois sculpté doré et noirci à décor de feuillages et pampres de vigne.
Époque Louis XVI
Haut. 95
Sans mécanique, petits accidents avec manque sur le ruban 100 / 150 €
- 183 GLACE à encadrement en bois sculpté doré à décor de vase fleuri et feuilles de laurier.
Époque Louis XVI
Haut. 89 - Larg. 57,5 cm
Petits accidents, partie supérieure du fronton à recoller 200 / 250 €
- 184 PENDULE en bronze doré ciselé à décor d'un amour sonnant de la trompe, trophées, feuilles de chêne, oiseau et lapin. Cadran émaillé blanc à chiffres arabes.
Époque Louis XVI
Haut. 37,5 cm
Restauration au cadran, avec timbre et balancier 800 / 1 200 €
- 185 SUITE DE QUATRE FAUTEUILS CABRIOLETS en hêtre mouluré et sculpté de rubans noués, feuillages et rosaces.
Époque Louis XVI
L'un avec une restauration en haut du dossier 600 / 800 €



184



185



186

186 SEMAINIER en placage de bois de rose dans des encadrements d'amarante et filets ouvrant par sept tiroirs. Dessus de marbre gris Sainte-Anne.
Estampillé I. S. REBOUR (Isaac-Simon REBOUR reçu maître en 1767)
Époque Louis XVI
Haut. 143,5 - Larg. 97 - Prof. 40 cm
Fentes, soulèvements, accidents 800 / 1 000 €

187 COMMODE rectangulaire en acajou ouvrant par trois tiroirs. Les montants arrondis à cannelures rudentées terminées par des pieds fuselés. Dessus de marbre gris Sainte-Anne.
Estampillée J. SCHMITZ (Joseph SCHMITZ reçu maître en 1761)
Époque Louis XVI
Haut. 86 - Larg. 132 - Prof. 58,5 cm
Manque une serrure et une entrée de serrure, accidents et restaurations au marbre, griffures 600 / 800 €



187



188

188 COMMODE de forme demi-lune en placage de bois de rose dans des encadrements de filets alternés et bois teinté vert. Elle ouvre par trois tiroirs et deux portes et repose sur des pieds gaine terminés par des sabots. Dessus de marbre gris Sainte-Anne.
Époque Louis XVI
Haut. 86 - Larg. 98,5 - Prof. 53 cm
Restaurations d'usage 2 000 / 2 500 €

189 ENCOIGNURE en acajou moucheté ouvrant par un tiroir monté sur charnières, les montants à cannelures rudentées terminés par des pieds fuselés cannelés et réunis par une tablette d'entrejambe en marbre cerclée d'une galerie de laiton ajouré. Dessus de marbre blanc à gorge.
Époque Louis XVI
Haut. 83,5 - Larg. 72,5 - Prof. 40,5 cm
Piétement à consolider 600 / 800 €

190 COMMODE de forme demi-lune en acajou et placage d'acajou ouvrant par deux portes et trois tiroirs. Montants à cannelures rudentées terminées par des pieds fuselés cannelés. Dessus de marbre blanc.
Époque Louis XVI
Haut. 81 - Larg. 114 - Prof. 51 cm
Fentes 1 500 / 2 000 €



189



190



191

- 191 PAIRE DE DESSUS DE PORTE en bois mouluré et peint, l'un figurant une scène galante, l'autre un paysage animé.
XVIII^e siècle
100 x 122 cm
Restaurations 400 / 600 €



193

- 193 BUFFET DEUX CORPS à retrait en chêne mouluré ouvrant par quatre portes, la corniche cintrée.
XVIII^e siècle
Haut. 240 - Larg. 156 - Prof. 55 cm 400 / 600 €



192

- 192 HORLOGE DE PARQUET MUSICALE en bois laqué et doré à décor faux marbre. Le fronton sculpté d'un masque d'enfant et d'instruments de musique. Cadran en laiton ciselé portant l'inscription « The Happy Clown a Rigadoon » signé William Barrow London. Mécanisme à sonnerie musicale.
Angleterre, XVIII^e siècle
Haut. 260 - Larg. 54 - Prof. 25 cm (environ)
Etat de marche non garantie, sans clé 400 / 600 €

- 194 COFFRE DE MARIAGE légèrement bombé en bois polychrome à décor d'une corbeille de fruits et fleurs en façade et d'une calèche devant une église sur le couvercle.
Fin du XVIII^e siècle
Haut. 45 - Larg. 60 - Prof. 40 cm
Petits accidents 200 / 300 €

- 195 BUFFET DE BOISERIE en chêne mouluré ouvrant par deux portes et reposant sur une plinthe. Les montants arrondis cannelés. Dessus de marbre rouge Royal.
XVIII^e siècle
Haut. 84 - Larg. 130 - Prof. 44 cm
Accidents et restauration au marbre 2 000 / 2 500 €



194



195



196



197



198



199



200



201

196 HORLOGE DE PARQUET en chêne mouluré et sculpté de motifs rocailles et coquilles. Cadran signé LOMBART A NAMUR. Liège, XVIII^e siècle
Haut. 263 cm - Larg. 50 - Prof. 26 cm
Restaurations, moulures à refixer 200 / 300 €

197 BIBLIOTHÈQUE SCRIBAN en acajou. Il repose sur des pieds galbés sculptés de découpes de cuir. Le secrétaire à façade arbalète à décor sculpté d'une coquille et de côtes. Il ouvre par un tiroir surmonté d'un abattant, lequel dévoile six tiroirs, deux casiers et une porte à fond de glace. La bibliothèque ouvre par deux portes vitrées sculptées de feuillages et sommées d'un chapeau de gendarme. Travail de Port, Bordeaux, XVIII^e siècle
Haut. 222 - Long. 110 - Prof. 55 cm
Restaurations dont pieds postérieurs recollés, fentes 800 / 1 000 €

198 TABLE CABARET en acajou massif ouvrant par un tiroir et reposant sur des pieds cambrés. Le plateau en cuvette. Travail de Port du XVIII^e siècle
Haut. 71 - Larg. 82 - Prof. 56,5 cm
Tâches, griffures 800 / 1200 €

199 TABLE DE SALON en acajou ouvrant par un rideau coulissant. Montants cannelés réunis par une tablette d'entrejambe et pieds fuselés. Dessus de marbre blanc. Fin du XVIII^e ou début du XIX^e siècle
Haut. 77 - Larg. 40 - Prof. 34 cm 200 / 250 €

200 TABLE CHIFFONNIÈRE en noyer ouvrant par trois tiroirs. Pieds balustre réunis par une tablette d'entrejambe. Dessus de marbre blanc cerclé d'une galerie de laiton ajourée. Fin du XVIII^e siècle
Haut. 73 - Larg. 45 - Prof. 28,5 cm
Accidents au marbre 250 / 300 €

201 SEMAINIER en acajou et placage d'acajou ouvrant par sept tiroirs, les montants arrondis cannelés terminés par des pieds toupie. Époque Louis XVI, fin du XVIII^e siècle
Dessus de marbre blanc veiné gris. Haut. 150 - Larg. 94,5 - Prof. 45 cm
Petites fentes et déformations sur les côtés, éclat au marbre 600 / 800 €



202



203



204

202 SUITE DE QUATRE FAUTEUILS CABRIOLETS en bois relaqué gris, les supports d'accotoirs et pieds en balustre.
Époque Directoire 400 / 500 €

203 PETITE PENDULE D'ALCÔVE en bronze doré à décor d'un Bacchus en centaure et d'un ange. Cadran émaillé blanc à chiffres romains. Socle en marbre noir fin de Belgique.
Fin du XVIII^e siècle
Haut. 28 cm
Avec balancier 400 / 500 €

204 PENDULE PORTIQUE en marbre noir et bronze doré à décor de frises de vases, palmettes, corbeille fleuri. Le cadran orné d'une draperie ajourée.
Époque Directoire
Haut. 54 cm
Petits éclats au marbre, manque une frise sur la base, manque le timbre 300 / 500 €

205 RARE PENDULE À MUSIQUE en placage d'ébène et bronze doré à deux poignées latérales et cassolettes. Mouvement à trois cadrans émaillés blanc indiquant les heures, le mode silence et sonnerie signé Thos Strong London. Le cadran supérieur indiquant 12 airs de musique dont God Save the King, RoysWife, Highland Lady, The Thorn...
Angleterre, seconde moitié du XVIII^e siècle
Haut. 76 - Haut. totale 173
- Larg. 52 - Larg. totale 56 - Prof. 32 - Prof. totale 36 cm
Fonctionne, avec clés d'origine
8 000 / 10 000 €



205



206



207

206 **COMMODOE SCRIBAN** de forme galbée en placage de noyer marqueté de fleurs, rinceaux, vases fleuris et papillons. Elle ouvre par trois tiroirs, un abattant démasquant douze tiroirs, une porte et des casiers.
Hollande, fin du XVIII^e siècle
Haut. 116,5 - Larg. 132 - Prof. 60 cm
Fentes, petits accidents avec manques 1 200 / 1 500 €

207 **TRUMEAU** en bois mouluré, peint et doré, à décor de rangs-de-perles, centré d'une scène de pêche dans un port.
Fin du XVIII^e ou début du XIX^e siècle
146 x 87 cm
Légers enfoncements et repeints à la toile 300 / 400 €

208 **PAIRE DE BOUGEOIRS** en bronze ciselé et patiné, la base à trois pieds griffe, le fût en forme de vestale drapée à l'antique.
Époque Empire
Haut. 36,5 cm 600 / 800 €

209 **LUSTRE** en bronze doré composé d'un anneau portant six bras de lumière, guirlandes de perles et gouttes d'eau en verre facetté, pendeloque. La partie centrale ornée d'une plaque de verre teinté bleu.
Époque Empire
Haut. 85 - Diam. 55 cm environ
Quelques déformations, éléments à refixer 600 / 800 €

210 **PAIRE DE CANDÉLABRES** en bronze doré ciselé et patiné à décor de deux renommées portant deux bras de lumière portés par une sphère sur une colonne.
Époque Empire
Haut. 68 cm
Usures 2 000 / 2 500 €



208



209



210



211



212



213



214

- 211 SOMNO cylindrique en placage d'acajou ouvrant par une porte. Dessus de granit noir.
Époque Empire
Haut. 71 - Diam. 40,5 cm 200 / 300 €
- 212 COIFFEUSE ÉCRITOIRE en placage d'acajou reposant sur quatre pieds en colonne réunies par une entretoise et ornées de bronzes dorés. Elle ouvre par un tiroir démasquant une tablette écriteoire, un abattant à fond de glace démaquant des casiers, et bougeoir.
Époque Empire
Haut. 80 - Larg. 53 - Prof. 36 cm
Petits accidents, fente 200 / 300 €
- 213 TABLE DE CHEVET en placage d'acajou ouvrant par une porte, les montants à tête d'égyptienne en bronze doré. Dessus de granit noir.
Époque Empire
Haut. 84 - Larg. 39,5 - Prof. 36,5 cm
Petite restauration de placage, tâches 120 / 150 €
- 214 IMPORTANT LUSTRE CORBEILLE à seize bras de lumière en bronze doré et ciselé composé d'un anneau à décor de palmettes et couronnes, guirlandes de perles facettées en verre et pampilles.
Époque Empire
Haut. 110 - Diam. 85 cm
Électrifié, un binet cassé, quelques manques de pampilles et perles avec éléments à remonter 2 500 / 3 000 €



215

215 IMPORTANTE PENDULE en bronze doré dite au char de l'amour à décor d'un char tiré par de deux béliers. La base ornée d'une frise de rinceaux est surmontée d'une forme flanquée de quatre colonnes et deux sphinges. Mouvement à double quantièmes, les jours indiqués en lettre et en caractères, cadran émaillé signé Dupas à Paris.

Époque Empire

Haut. 57 cm

Avec timbre et balancier, accident au cadran

2 000 / 3 000 €

216 PAIRE DE CANDÉLABRES en bronze doré ciselé et patiné à décor de deux amours tirant une flèche reposant sur une sphère portée par une colonne.

Époque Empire

Haut. 41 cm

Usures

600 / 800 €

217 *Napoléon I^{er}*

Sujet en bronze sur socle en marbre vert-de-mer.

Haut. 27 cm

120 / 150 €

218 PENDULE en bronze doré et ciselé, la base rectangulaire ornée d'une frise de figures à l'antique surmontée d'une borne à décor d'amours, mascarons et rinceaux. Sur le côté Apollon jouant de la lyre appuyé sur la borne. Cadran émaillé blanc signé « Ledure bronzier...Demon H... ».

Époque Empire

Haut. 66 cm

Avec balancier, timbre sans clé, petits accident au cadran

1 200 / 1 500 €



216



217



218



219



220



221

219 COIFFEUSE ÉCRITOIRE en placage d'acajou reposant sur des pieds cambrés réunis par une entretoise. Elle ouvre par un tiroir démasquant une tablette écrivain avec encrier, un abatant à fond de glace ouvrant sur des casiers avec bougeoir en placage de citronnier.

Époque Restauration

Haut. 76 - Larg. 52,5 - Prof. 35 cm

Légères fentes et petite restauration

100 / 150 €

220 COMPOSITION en plumes d'oiseaux représentant un bouquet de fleurs dans un encadrement en bois doré laqué gris à fond de glace.

Époque Restauration

Haut. 55,5 - Larg. 45,5 cm

400 / 600 €

221 LAMPE BOUILLOTTE en bronze ciselé à trois bras de lumière en forme de cygne. Abat-jour en tôle peinte réglable en hauteur.

Style Restauration

Haut. 64 cm

Électrifiée, déformation sur l'anneau supérieur

200 / 250 €

222 IMPORTANTE TABLE RONDE à allonges et volets en acajou reposant sur six pieds fuselés.

XIX^e siècle

Haut. 71,5 - Diam. 161 cm

Tâches, sans allonge

600 / 800 €

223 MOBILIER DE SALON en acajou et placage d'acajou comprenant quatre fauteuils et un canapé, les supports d'accotoirs sculptés de palmettes, les pieds antérieurs en jarret.

Époque Restauration

Accidents avec manques, déchirures aux tapisseries

400 / 600 €



222



223



224

224 SELLETTE en marbre gris veiné à décor de moulures.
XIX^e siècle
Haut. 95 - Larg. 22,5 - Prof. 22,5 cm
Eclats

200 / 250 €



225

225 PAIRE D'APPLIQUES en bronze doré et ciselé à deux bras de lumières en forme de cor de chasse, noués par un ruban de passementerie, feuilles de chêne et ruban.
Style Louis XVI, XIX^e siècle
Haut. 41 - Larg. 21 cm

300 / 400 €



226

226 PENDULE en bronze doré ciselé reposant sur une base rectangulaire à décor de palmettes et trophée. Elle est surmontée d'une figure représentant la géographie accoudée sur un globe. Le cadran signé JAROSSAY.
Époque Restauration
Haut. 55,5 cm
Diadème à refixer, balancier postérieur, suspension modifiée

600 / 800 €

227 LAMPE en tôle laquée et laiton doré en forme de vase à deux anses.
Époque Restauration
Haut. totale 91,5 cm
Enfoncements et accidents

200 / 300 €

228 COIFFEUSE ÉCRITOIRE en acajou et placage d'acajou reposant sur des pieds cambrés terminés en griffe et réunis par une entretoise. Elle ouvre par un tiroir démasquant une tablette écrivain, un abattant à fond de glace ouvrant sur des casiers avec bougeoir en placage d'acajou.
Époque Restauration
Haut. 73,5 - Larg. 50 - Prof. 34 cm
Fente, petits accidents, manque les enciers

100 / 150 €

229 PENDULE PORTIQUE en bronze doré, la base rectangulaire ornée d'une frise porte quatre colonnes corinthiennes encadrant le mouvement.
Époque Restauration
Haut. 50 cm
Cadran et suspension postérieurs, probable manque, tâche

100 / 150 €



227



228



229



230

230 SERRE-BIJOUX rectangulaire en placage et marqueterie de petites fleurs sur fond de croisillons. Il ouvre en partie haute par une porte démasquant un casier en ronce de noyer, encadrée de six petits tiroirs. Il repose sur quatre colonnes cannelées en bronze doré réunies par une tablette d'entrejambe en marbre bleu Turquin. Belle ornementation de bronzes dorées.
Style Louis XVI, premier tiers du XIX^e siècle
Haut. 118 - Larg. 80 - Prof. 27 cm
Tâches sur l'entrejambe 5 000 / 6 000 €



231 PENDULE en marbre jaune de Sienne et bronze doré à décor d'un chasseur au repos avec son chien.
Époque Romantique
Haut. 38 cm
Avec timbre et balancier, sans clé 250 / 300 €



232 LARGE TABOURET en bois sculpté patiné et incrusté de nacre à décor de deux nubiens et draperies soutenant l'assise.
Venise, XIX^e siècle
Haut. 56 - Larg. 87 - Prof. 37 cm 800 / 1 200 €



233 TABLE DE MILIEU en bois noirci ouvrant par deux tiroirs en bout. Le plateau à décor d'une riche marqueterie de rinceaux et feuillages dans un encadrement. Elle repose sur des pieds balustre réunis par une entretoise.
Époque Napoléon III
Haut. 74,5 - Larg. 126 - Prof. 71 cm 600 / 800 €



234



235



236

234 PAIRE DE TABLES DE CHEVETS galbées en placage de bois de violette ouvrant par trois tiroirs et reposant sur des pieds cambrés.
Style Louis XV, XIX^e siècle
Haut. 70 - Larg. 31 - Prof. 26,5 cm 200 / 300 €

235 PAIRE DE CHENETS en bronze doré à décor de pot à feu.
Style Louis XVI
Haut. 28 - Larg. 35 - Prof. 50 cm
Une flamme à refixer 80 / 100 €

236 PAIRE DE MIROIRS en bois doré sculpté à décor de feuillage, rosace et médaillon à tête de grotesque.
XIX^e siècle
Haut. 84 - Larg. 36 cm
Accidents avec manques visibles 100 / 150 €

237 École du XIX^e siècle
Buste masculin en costume Renaissance
Terre cuite portant une trace de signature au revers.
Haut. 67 cm
Infimes éclats 300 / 500 €

238 MEUBLE D'APPUI à léger ressaut central en bois noirci et marqueterie de laiton ouvrant par une porte. Les montants à colonnes cannelés détachées. Dessus de marbre blanc.
Époque Napoléon III
Haut. 106,5 - Larg. 105 - Prof. 41 cm 800 / 1 000 €



238



237



239



241

239 TRAVAILLEUSE de forme galbée en placage de bois de rose et riche marqueterie de fleurs ouvrant par un tiroir et reposant sur des pieds cambrés. Le plateau abattant à fond de glace.
Époque Napoléon III
Haut. 75 - Larg. 64 - Prof. 44,5 cm 400 / 500 €

241 TABLE À JEU en placage de bois de rose et très riche marqueterie de fleurs en bois teinté sur fond noir. Le plateau abattant et pivotant, les pieds cambrés.
Époque Napoléon III
Haut. 78 - Larg. 84 - Prof. 43,5 cm 600 / 800 €

240 CABINET SERRE-BIJOUX en laque incrusté de nacre, ouvrant par deux portes ornées de médaillons ovales à décor de ruines et de guirlandes de fleurs, les côtés à médaillons fleuris. Les portes ouvrent sur sept tiroirs ; le couvercle se soulève pour dévoiler des emplacements à nécessaire de couture.
Angleterre, Époque Victorienne
Haut. 30 - Long. 28 - Prof. 23 cm
Une porte se détache, petites reprises, vide 200 / 300 €

242 IMPORTANTE PENDULE PORTIQUE en bronze doré et marbre noir. Le portique composé de deux cariatides vêtues d'un péplum supportant des chapiteaux ioniques encadrant le cadran. Signée SUSSE FRÈRES. Fin du XIX^e siècle
Haut. 59 - Long. 52 - Prof. 25 cm
Petits éclats, la visserie est incomplète à revoir (la pendule ne tient pas) 800 / 1 000 €

243 D'après CLODION
Deux femmes à la source
Bronze à patine brun nuancé, signé RAINGO F^{mes} sur la base. Socle en marbre vert-de-mer.
Haut. totale 44,5 cm 200 / 250 €



240



242



243



244

- 244 PAIRE DE VASES POT-POURRI de forme balustre en marbre mauve et bronze doré. Les prises en têtes de faune réunies par une guirlande de fleurs.
 Fin du XIX^e siècle
 Haut. 36 cm
 Anciennement monté en lampe, manque la prise au dessus, base percée 300 / 400 €



246

- 246 MAQUETTE DE BELVÈDÈRE en bois mouluré, tourné et peint, figurant un tempietto à colonnade de plan carré à angles tombés.
 XIX^e siècle
 Haut. 54 - Long. 45 - Prof. 43 cm
 Usures 300 / 500 €

- 245 GARNITURE DE CHEMINÉE en marbre blanc, bronze doré et patiné à décor d'amours musiciens. La pendule à sujet d'un amour jouant de la flûte de pan et cymbales entouré d'instruments de musique. Les candélabres représentant des amours jouant du triangle et tambourin. Cadran émaillé blanc.
 Seconde moitié du XIX^e siècle
 Haut. 41 pour la pendule et 57,5 cm pour les candélabres
 Petits accidents avec manque, fleur à refixer 1 000 / 1 500 €

- 247 PAIRE DE CANDÉLABRES en bronze à double patine reposant sur des pieds en forme de chimère. Le fût cannelé porte cinq bras de lumière à l'antique et est coiffée d'une cigogne.
 Dans le style de Barbedienne, fin du XIX^e siècle
 Haut. 72 cm 600 / 800 €



245



247



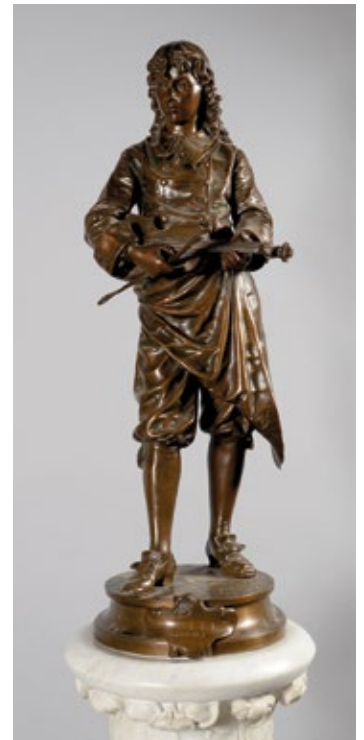
250



252



251



248



249

- 248 Eutrope BOURET (1833-1906)
Lulli
 Bronze à patine brun nuancé signé sur la base.
 Haut. 60 cm 300 / 400 €
- 249 COLONNE en marbre blanc sculpté de feuillages.
 Vers 1900
 Haut. 120 cm
 Accident à la base et griffures, manque le plateau
 Haut. totale 180 cm 400 / 500 €
- 250 BRASERO en fonte en forme de vase sur piédouche à décor de draperie. Il repose sur une base à tiroir servant de cendrier.
 XIX^e siècle
 Haut. 58,5 - Larg. 56 cm 100 / 150 €
- 251 MIROIR à pare closes en bois noirci et laiton doré repoussé, le fronton à décor de cornes d'abondance encadrant un vase fleuri.
 Époque Napoléon III
 Haut. 151 - Larg. 84 cm
 Petits accidents de miroir sur le fronton 400 / 600 €
- 252 COMPOSITION en cire, bois et verre figurant une corbeille de fruits. Dans une vitrine en placage.
 XIX^e siècle
 Vitrine : 64 x 72 cm
 Accidents 200 / 300 €



253

- 253 SÈVRES dans le style de
Le Marchand de lapins
Le Marchand de poules
 Deux sujets en biscuit, marque apocryphe de Sèvres.
 XIX^e siècle
 Haut. 48 cm
 Petits accidents notamment aux doigts 200 / 300 €

- 254 BUREAU PLAT rectangulaire en bois noirci ouvrant par deux tiroirs en ceinture et reposant sur des pieds cambrés. Lingotière, chutes et sabots en bronze.
 Style Régence, XIX^e siècle
 Haut. 74 - Larg. 145 - Prof. 75 cm
 Écaillures, tâches 600 / 800 €

- 255 SUITE DE QUATRE CHAISES cannées en noyer mouluré et sculpté.
 Style Louis XV 150 / 200 €



254



255

- 256 CONSOLE en chêne sculpté reposants sur quatre pieds cambrés feuillagés réunis par une entretoise. La ceinture ornée au centre d'un mascarón de femme encadré de rinceaux et feuillages. Dessus de marbre rouge royal.
 Style Régence, XIX^e siècle
 Haut. 88 - Larg. 153 - Prof. 62 cm
 Accidents avec manques notamment sur l'entretoise

3 000 / 4 000 €



256



257

- 257 GRAND MIROIR à pare closes en bois sculpté doré. Le fronton orné de fleurs, d'oiseaux et d'une palmette.
Style Régence, XIX^e siècle
Haut. 176 - Larg. 102 cm 1 200 / 1 500 €



258

- 258 CANAPÉ en placage d'acajou reposant sur des pieds fuselés terminés par des sabots de bronze. Ornementation de bronzes dorés aux têtes d'accotoir, dossier et ceinture.
Style Empire
Haut. 106 - Larg. 155 - Prof. 58 cm 200 / 300 €

- 259 LUSTRE en bronze à douze bras de lumière, guirlandes de perles de verre facetté, pendeloques.
Fin du XIX^e siècle
Haut. 80 cm environ - Larg. 60 cm 200 / 300 €

- 260 PETITE COIFFEUSE en bois naturel à décor d'une marqueterie de fleurs sur le plateau. Elle ouvre par deux tablettes latérales et le plateau coulissant démasquant un miroir et deux petits casiers à rideau coulissant.
Début du XX^e siècle
Haut. 63 - Larg. 66 - Prof. 32 cm 100 / 150 €



259



260



261

261 PAIRE DE GRANDES APPLIQUES en bronze à sept bras de lumières, pendeloques et plaquettes de verre.

Style Louis XV

Haut. 52 cm

Éléments à refixer, accidents et manques possibles

150 / 200 €

262 D'après Auguste RODIN (1840-1917)

Main gauche de Jacques et Pierre Wissant

Bronze à patine brune nuancée. Porte la marque « Alexis RUDIER Fondateur Paris ».

Haut. 36 cm

1 000 / 1 500 €

263 Établissements GALLÉ (1904-1936)

VASE SOLIFLORE à panse aplatie en verre multicouche déposé à l'acide dans les tons mauves à décor de glycines. Signé.

Haut. 27 cm

200 / 300 €

Voir photo page 57

264 André Vincent BECQUEREL (1893-1981)

Quatre moineaux sur une branche

Bronze à patine brun clair nuancée. Socle en marbre noir fin de Belgique. Signé sur le socle.

Haut. 30,5 - Long. 36 cm

Rayures et éclats au marbre

400 / 600 €

265 Max LE VERRIER (1891-1973)

Lanceur de javelot

Régule patiné bronze sur socle en pierre. Signé sur le socle.

Haut. 28 - Long. 69 cm

Taches de cire sur le socle

400 / 600 €



262



264



265



266



267



268



263

266 Marcel GOUPY (1886-1954)

VASE OVOÏDE à col conique en verre teinté bleu et verre à décor émaillé d'une frise d'antilopes alternant avec des motifs de bulles à l'or. Signé à l'or au-dessous.

Haut. 25 cm

800 / 1 000 €

267 DAUM NANCY FRANCE

COUPE OCTOGONALE en verre givré sur pied en verre teinté noir. Signée sur le pied.

Art Déco

Haut. 14,5 cm

200 / 300 €

268 LEGRAS

VASE PIRIFORME en verre marmoréen jaune et brun à décor dégagé à l'acide de grappes de raisins stylisées. Signé.

Art Déco

Haut. 39,5 cm

200 / 250 €

CONDITIONS DE LA VENTE

La vente sera faite au comptant.

L'ordre du catalogue sera suivi. Toutefois le Commissaire-Preneur se réserve la possibilité de différer la vente d'un ou plusieurs lots, notamment en cas de problème de ligne téléphonique.

Les estimations portées au catalogue sont données à titre indicatif, les prix pouvant varier en plus ou en moins.

Les acquéreurs paieront, en sus des enchères, par lot et sans dégressivité les frais indiqués sur le site de 22 % TTC – Frais de Live 1,5 % HT.

Le Commissaire-Preneur se réserve la possibilité de différer la délivrance des objets jusqu'à l'encaissement de l'intégralité des sommes dues.

Conformément à la loi, les indications portées au catalogue engagent la responsabilité du Commissaire-Preneur et, s'il y a lieu, des experts qui l'assistent, compte tenu des rectifications annoncées au moment de la présentation des objets et portées au procès-verbal de la vente.

Aucune réclamation ne sera admise une fois l'adjudication prononcée concernant l'état des objets et en particulier les accidents qui n'auraient pas été signalés, les expositions successives ayant permis aux acquéreurs de constater l'état des objets présentés.

L'état des cadres n'est pas garanti, Le rentoilage, le parquetage ou le doublage constituant une mesure conservatoire et non un vice, ne seront pas signalés. Les dimensions ne sont données qu'à titre purement indicatif et ne sauraient faire l'objet d'aucune réclamation.

Paiement : Un lien de paiement CB en ligne est adressé avec l'envoi du bordereau. A défaut de paiement sous huit jours les prélèvements des CB sont effectués. Les règlements supérieurs à 1100 € doivent impérativement être effectués par virement bancaire, toutefois l'opérateur se réserve la possibilité de prélever un acompte sur le bordereau en cas de non règlement dans les 15 jours suivants la vente.

Etat des objets : Les accidents, restaurations, manques sont généralement signalés suivant les constatations de l'opérateur de vente, toutefois seul un rapport de condition écrit adressé par la Salle des Ventes de Chinon peut engager la responsabilité de cette dernière sur l'état des objets vendus. La Salle des Ventes de Chinon se tient à la disposition des acquéreurs pour transmettre des photos complémentaires et tout renseignement sur l'état des objets. L'état et la collation des livres n'est jamais garanti s'agissant de lots « hors catalogues ». Il convient de contrôler la partie hors catalogue de la vente.

ORDRES D'ACHAT- ENCHÈRES TÉLÉPHONIQUES

Le Commissaire-Preneur se charge d'exécuter gratuitement les ordres d'achat qui lui sont confiés, en particulier pour les personnes ne pouvant pas assister à la vente. Pour les personnes non connues de l'étude il sera demandé un chèque de garantie d'un montant au moins égal à 10% des enchères.

Le Commissaire-Preneur n'accepte les enchères téléphoniques que lorsqu'elles sont entourées de toutes les garanties bancaires, accompagnées d'une demande écrite et pour les objets d'une estimation supérieure à 300 euros. Les personnes sollicitant une demande d'enchère téléphonique sont réputées être acquéreur à l'estimation basse du catalogue.

Il décline toute responsabilité en cas d'incident ne permettant pas d'obtenir le correspondant en ligne.

Les ordres d'achat et les enchères téléphoniques ne sont qu'une facilité accordée aux clients et ne peuvent faire l'objet d'aucune réclamation.

Envoi des lots : Les expéditions des lots sont assurés par nos prestataires - CJServices – email : csjservices8@gmail.com Tél. 06 24 30 07 84 (y compris le petit mobilier)

- The packengers – email : hello@thepackengers.com Tél. 01 76 44 00 90

- MBÉ Saumur - email : mbc2508sdv@mbefrance.fr Tél. 02 52 47 00 57

Pour les objets volumineux ou de valeur:

- Transports BBTV - Tél. 06 28 05 51 22 - bb.transport.vente@gmail.com

- Transports BERNARD - tél. 06 50 82 45 15 - michel.bernard34@wanadoo.fr

Les délais d'acheminement peuvent varier de 10 à 20 jours.

L'étude se réserve la possibilité de refuser une expédition par voie postale en cas de volume trop important ou fragilité des objets.

Magasinage et garde meubles : le gardiennage des meubles et objets est offert pendant un mois à compter du jour de la vente. Au-delà des frais de gardiennage seront facturés (50 € par mois pour les objets et 100 € par mois pour les meubles). Tout objet ou meuble non retiré au delà d'un an sera considéré comme abandonné et remis en vente par l'opérateur afin de couvrir les frais sus désigné et ceci sans notification à l'acheteur.

Paiement : en cas de défaut paiement des achats dans un délai de 1 mois après la vente, le commissaire-preneur se réserve la possibilité d'une mise en demeure de payer par lettre recommandée avec AR. Cette mise en demeure entrainera une majoration des frais de 10 % HT et mise en recouvrement aux frais de l'adjudicataire par voie de Commissaire de Justice.

ENCHERES EN DIRECT VIA LE SERVICE LIVE DU SITE INTERENCHERES.COM OU DROUOT LIVE

Si vous souhaitez enchérir en ligne pendant la vente, veuillez-vous inscrire sur www.interencheres.com et effectuer une empreinte carte bancaire (ni votre numéro de carte bancaire, ni sa date d'expiration ne sont conservés). Vous acceptez de ce fait que www.interencheres.com communique à la SARL SALLE DES VENTES DE CHINON et SELARL Christophe HERBELIN tous les renseignements relatifs à votre inscription ainsi que votre empreinte carte bancaire.

La SARL SALLE DES VENTES DE CHINON et SELARL Christophe HERBELIN se réservent le droit de demander, le cas échéant, un complément d'information avant votre inscription définitive pour enchérir en ligne. Toute enchère en ligne sera considérée comme un engagement irrévocable d'achat. Si vous êtes adjudicataire en ligne, vous autorisez la SARL SALLE DES VENTES DE CHINON et SELARL Christophe HERBELIN, si elles le souhaitent, à utiliser votre empreinte carte bancaire pour procéder au paiement, partiel ou total, de vos acquisitions y compris les frais habituels à la charge de l'acheteur. En cas de vente exclusivement Live le délai de rétractation de l'acquéreur est porté à 14 jours après la vente.

Ces frais sont majorés :

- Pour les lots volontaires, majoration de 3% HT du prix d'adjudication (soit +3,60% TTC).
- Pour les véhicules volontaires, pour les achats sur Interencheres.com, majoration de 20 EUR HT par véhicule (soit +24 EUR TTC par véhicule).
- Pour les lots volontaires, majoration de 1,5 % HT (soit 1,8 % TTC) pour les achats sur Drouot Live
- Pour les ventes judiciaires, 1% HT (soit 1,2 % TTC) ou 40 € HT par véhicule.
- Pour les ventes caritatives, pas de majoration des frais habituels.

La SARL SALLE DES VENTES DE CHINON et SELARL Christophe HERBELIN ne sauraient être tenus responsables d'un dysfonctionnement lié à la plateforme Interencheres. Un internaute confronté à un incident technique en cours de ventes peut joindre le support Interencheres au 0806 11 07 06. Ordres d'achat secrets via interencheres.com En cas de pluralité d'ordres secrets du même montant, l'ordre enregistré le premier sera prioritaire.

La SARL SALLE DES VENTES DE CHINON et SELARL Christophe HERBELIN n'ont pas connaissance du montant maximum de vos ordres secrets déposés via interencheres.com. Vos enchères sont formées automatiquement et progressivement dans la limite que vous avez fixée. L'exécution de l'ordre s'adapte au feu des enchères en fonction des enchères en cours.

Le pas d'enchère est défini par les intervalles suivants : jusqu'à 19€ : 5€, de 20€ à 149€ : 10€, de 150€ à 299€ : 20€, de 300€ à 999€ : 50 €, 1000€ à 1999€ : 100€, de 2 000€ à 4 999€ : 200€, de 5 000€ à 9 999€ : 500€, de 10 000€ à 19 999€ : 1 000€, de 20 000€ à 49 999€ : 2 000€, de 50 000€ à 99 999€ : 5 000€, 100 000€ et plus : 10 000€.

Si vous êtes adjudicataire via un ordre d'achat secret, vous autorisez la SARL SALLE DES VENTES DE CHINON et SELARL Christophe HERBELIN, si elles le souhaitent, à utiliser votre empreinte carte bancaire pour procéder au paiement, partiel ou total, de vos acquisitions y compris les frais habituels à la charge de l'acheteur. Ces frais sont majorés : • Pour les lots volontaires, majoration de 3% HT du prix d'adjudication (soit +3,60% TTC). • Pour les véhicules volontaires, majoration de 20 EUR hors taxes par véhicule (soit +24 EUR TTC par véhicule) • Pour les ventes judiciaires, pas de majoration des frais habituels. • Pour les ventes caritatives, pas de majoration des frais habituels.

La SARL SALLE DES VENTES DE CHINON et SELARL Christophe HERBELIN ne peuvent garantir l'efficacité de ce mode d'enchères et ne peuvent être tenus pour responsables d'un problème de connexion au service, pour quelque raison que ce soit. En cas d'enchère simultanée ou finale d'un montant égal, il est possible que l'enchère portée en ligne ne soit pas prise en compte si l'enchère en salle était antérieure. En toute hypothèse, c'est le commissaire-preneur qui sera le seul juge de l'enchère gagnante et de l'adjudication sur son procès-verbal.

La SARL SALLE DES VENTES DE CHINON et SELARL Christophe HERBELIN ne sauraient être tenus responsables d'un dysfonctionnement lié à la plateforme Interencheres. Un internaute confronté à un incident technique en cours de ventes peut joindre le support Interencheres au 0806 11 07 06.

FICHER DES INCIDENTS DE PAIEMENT

Les informations recueillies sur les formulaires d'enregistrement sont obligatoires pour participer à la vente puis pour la prise en compte et la gestion de l'adjudication. Vous pouvez connaître et faire rectifier les données vous concernant, ou vous opposer pour motif légitime à leur traitement ultérieur, en adressant une demande écrite accompagnée d'une copie de votre pièce d'identité à l'opérateur de vente par courrier ou par email.

L'opérateur de vente volontaire est adhérent au Registre central de prévention des impayés des Commissaires-Preneurs auprès duquel les incidents de paiement sont susceptibles d'inscription. Les droits d'accès, de rectification et d'opposition pour motif légitime sont à exercer par le débiteur concerné auprès du Symev 15, rue Freycinet 75016 Paris.

L'opérateur de vente volontaire est adhérent au service TEMIS d'Interencheres de prévention des impayés.

Au titre de ces deux adhésions tout bordereau impayé ou ayant fait l'objet d'un retard de paiement est susceptible d'être inscrit au Fichier TEMIS et de restreindre votre capacité à participer aux ventes aux enchères.







HERBELIN
COMMISSAIRE-PRISEUR

Salle des Ventes de Chinon | Société de Ventes Volontaires | Agrément N°2002-289
2, rue Gustave Eiffel | ZI Nord | 37500 CHINON | Tél. 02 47 93 12 64
e-mail. contact@christophe-herbelin.fr | www.interencheres.com/37001 | christophe-herbelin.fr