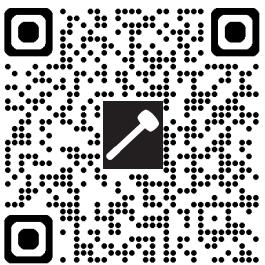


COUTON JAMAULT HIRN

Commissaires-priseurs



16 juin 2026



IVOIRE Nantes

COUTON
JAMAULT
HIRN

Vente aux enchères publiques à l'Hôtel des ventes de Nantes

Mardi 16 juin 2026 à 11h30

MODE, MAROQUINERIE

Vente à la requête de l'AGRASC

Mardi 16 juin 2026 à 14h

VENTE DE PRESTIGE

Provenant notamment de successions, collections particulières, d'un bel hôtel particulier nantais, de la collection de Monsieur X en Bretagne et d'écrins de l'Ouest de la France

EXPOSITIONS PUBLIQUES

Samedi 13 juin de 10h à 12h

Lundi 15 juin de 9h à 12h et de 14h à 18h

Mardi 16 juin de 9h à 12h

EXPERTS

Cabinet Turquin pour le n°15 - Cabinet Ottavi pour le n°70 - Cabinet Portier pour le n°150
Pierre François Dayot pour le n°260 - Richard Pick pour le n°273 - Daniel Lebeurier pour les n°307 et 308

Frais de vente :

14.28% TTC pour les n° 1 à 13 - 24% TTC pour les n° 14 à 366



Vente en salle, en live, par téléphone et ordres d'achat



L'intégralité des œuvres sont expertisées, illustrées et estimées sur nos sites :
interencheres.com/44003 - ivoire-nantes.com

Membre du groupe Ivoire France

NANTES - L'Hôtel des Ventes de Nantes - 8-10, rue Miséricorde - 44000 Nantes

Tél. 02 40 89 24 44 - contact@encheres-nantes.com - Agrément n°2002-0370

PARIS - 159 bis boulevard du Montparnasse - 75006 PARIS

Bertrand COUTON • Elisa JAMAULT • Henri COUTON • Albin HIRN - *Commissaires-priseurs*

Mardi 16 juin 2026 à 11h30

MODE, MAROQUINERIE

Vente à la requête de l'AGRASC



1

1. LOUIS VUITTON

SAC à main en cuir épi camel modèle «Marelle tote», accompagné de sa pochette amovible en toile monogram
Etat quasi neuf
H. 22, L. 30 cm

800 / 1 000 €



2

2. LOUIS VUITTON

SAC à main modèle «Twinny» en toile monogram et cuir noir, agréments en métal doré, une anse à chaîne dorée entrelacée de cuir, et une anse épaule en cuir noir, avec son dustbag
Etat quasi neuf, avec films de protection encore présents sur les agréments
H. 19, L. 28 cm

800 / 1 000 €



3

7. LOUIS VUITTON

SAC à main «Métis East West» en cuir beige monogrammé, muni de sa anse, agréments en métal doré
Usures d'usage, quelques tâches à l'intérieur du sac
H. 14,5, L. 22 cm

400 / 600 €

3. LOUIS VUITTON

Petit SAC modèle «Vanity» en toile enduite monogram et cuir noir, agrémenté d'une chaîne entrelacée de cuir, complet de son cadenas et ses deux clés, sa clochette, son dustbag et son mini dustbag
Etat quasi neuf
H. 21, L. 19, P. 11 cm

800 / 1 200 €

8. YVES SAINT LAURENT

SAC à main modèle «Vicky» en cuir matelassé vert pétrole, agréments en métal doré
Usures d'usage
H. 18,5, L. 20 cm

400 / 600 €

4. LOUIS VUITTON

SAC portefeuille modèle «Dauphine» en toile monogram et cuir, agréments de métal doré
Très bon état
12,5 x 18,5 cm

400 / 600 €

9. YVES SAINT LAURENT

SAC à main modèle «Vicky» en cuir matelassé bordeaux, agréments en métal doré
Usures d'usage
H. 18,5, L. 20 cm

400 / 600 €

5. LOUIS VUITTON

SAC modèle «Onthego» en toile monogram
Très bon état général
H. 25, L. 33,5 cm

800 / 1 000 €

10. GUCCI

SAC ceinture modèle «Ophidia» en velours bleu monogrammé et cuir noir
Très bon état général
H. 21, L. 40 cm

200 / 300 €

6. LOUIS VUITTON

PORTEFEUILLE modèle «Capucine» en cuir taurillon gris et rose, agréments en métal argenté
Usures d'usage
H. 12, L. 20 cm

200 / 300 €

11. BOTTEGA VENETA

SAC en cuir vert tressé modèle «cassette», agréments en métal doré
Avec son dustbag et sa facture d'achat (3200€ le 12/01/2021)
H. 18, L. 24 cm

500 / 800 €

12. JACQUEMUS

SAC «Bambino long» en cuir noir, avec son dustbag
Usures d'usage
H. 13,5, L. 28 cm

200 / 300 €

13. JACQUEMUS

SAC «Bambino long» en tissu beige, avec son dustbag
Usures d'usage
H. 13,5, L. 28 cm

150 / 200 €



5



8



11

Mardi 16 juin 2026 à 14h

VENTE DE PRESTIGE



14



16

14. ECOLE ITALIENNE d'après Francesco BASSANO (1549-1592)

Le Christ chez Marthe et Marie

Huile sur toile

97 x 137 cm (restaurations et rentoilage)

1 000 / 1 500 €

15. Ecole FLAMANDE du XVII^e siècle, d'après Pierre Paul RUBENS

La Consécration de Decius Mus

Toile d'origine

52.5 x 63 cm

Cadre en chêne sculpté et doré d'époque Louis XIV (manques)

Reprise de la composition de Rubens conservée dans la collection Liechtenstein à Vienne.

2 000 / 3 000 €

16. LANDERSET *** Ecole Française vers 1800

Portrait de Louis XIV en armure

Toile

83 x 63.8 cm (restaurations anciennes)

Inscrit en bas à gauche 'Landeret / off. pinx / 1779'

2 500 / 3 000 €

17. d'après Anton Maria VASSALLO [italien] (1620-1664/73)

Cyrus enfant allaité par une chienne sous les yeux du bouvier et de sa femme Cyno

Huile sur toile

77.5 x 112.5 cm (restaurations, rentoilage)

Composition inspirée de l'enfance du roi Cyrus de Herodote (Livre I. 108 à 122). Reprise ancienne de la composition d'Anton Maria Vassallo de dimensions voisines (75 x 110 cm) conservée à Saint - Pétersbourg au musée de l'Ermitage

2 000 / 2 500 €

18. d'après Martin DROLLING (1752-1817)

La petite laitière

Huile sur toile

28.5 x 33 cm (petits manques et restaurations)

200 / 300 €

19. Jean Baptiste BERRÉ (1777-1838)

Les vaches, 1830.

Huile sur panneau signée et datée en bas à gauche

27.5 x 40 cm (petits manques, fentes, voilé)

300 / 400 €

20. Jacques Laurent AGASSE (1767-1849)

Portrait de dame

Huile sur carton monogrammée en bas à gauche

40.5 x 29.3 cm (restaurations)

1 500 / 2 000 €

21. Jean-Baptiste Henri DURAND-BRAGER (1814-1879)

Deux trois mâts en mer Méditerranée

Huile sur panneau signée en bas à droite

16.5 x 28 cm

600 / 800 €

22. ECOLE FRANCAISE du XIX^e

Pastorale

Huile sur toile

41 x 52.5 cm (restaurations, rentoilage)

200 / 300 €

23. ECOLE FRANCAISE du XIX^e

Le maréchal ferrant

Huile sur toile signée indistinctement en bas à droite

38 x 46.5 cm

800 / 1 000 €

24. ECOLE FRANCAISE du XIX^e

Portrait de dame, Portrait d'homme

Paire d'huiles sur toile avec armoiries d'alliance sous un heaume de chevalier en haut à droite

89.5 x 74.5 cm (petites usures)

200 / 300 €

25. ECOLE FRANCAISE du XIX^e

Le Christ à la couronne d'épines

Huile sur toile

63 x 84 cm (accidents et manques)

200 / 300 €

26. Ecole FRANCAISE début XIX^e

Paysage animé

Huile sur panneau

56 x 46 cm

300 / 400 €



20



30

27. Henri Joseph HESSE (1781-1849)

Portrait présumé de Louis Catherine Duluc

Portrait présumé de Mathurin Jean Baptiste Roussineau, son époux

Paire d'huiles sur toile au milieu sur le côté

27 x 22 cm chaque

400 / 500 €

28. Antonin Marie MOINE (1796-1849)

Scène galante dans un paysage arboré

Pastel à vue ovale signé en bas à droite

44.5 x 50 cm à vue

300 / 400 €

29. ECOLE FRANCAISE du XIX^e

Portrait d'homme

Pastel transposé sur toile ovale

54 x 44.5 cm à vue (déchirures)

150 / 200 €

30. Paul PASCAL (1832-1903)

Danse orientaliste sur la terrasse, 1882.

Aquarelle et gouache signée et datée en bas à gauche

48,5 x 63,5 cm à vue

Exposition :

- Paris, Gary-Roche, Les orientaliste, 1992, reproduit p. 9 du catalogue

1 500 / 2 000 €



33

31. Edmond VAN COPPENOLLE [belge] (c.1843/46-1915)

Bouquet de fleurs

Huile sur panneau signée en bas à gauche

21.5 x 16 cm

150 / 200 €

32. Matteo LOVATTI [italien] (1861-1909)

Scène galante

Huile sur panneau signée et située «Roma» en bas à droite, contresignée et située au dos

49 x 61 cm

400 / 500 €

33. Alfred LEDUC (c.1850-1913)

Nantes, la Loire et le pont de La Madeleine

Huile sur toile signée en bas à droite

38 x 55 cm (restaurations anciennes, légers manques)

800 / 1 000 €

34. Maurice Louis MONNOT (1869-1937)

Nature morte

Huile sur panneau signée en bas à gauche

22 x 16 cm

150 / 200 €

35. Gustave Henri Eugène DELHUMEAU (1836-c.1911)

Portrait de dame

Huile sur toile signée en bas à droite

29.5 x 24 cm (léger accident)

200 / 300 €

36. Hippolyte Camille DELPY (1842-1910)

Paysage aux personnages autour de l'étang devant le village

Huile sur panneau signée en bas à droite

29.5 x 49 cm

500 / 600 €

37. ECOLE HOLLANDAISE fin XIX^e

Scène de tempête devant un port, Le calme devant un port

Paire d'huiles sur toile

65.5 x 92 cm chaque (accident à l'un)

1 500 / 2 000 €

38. Richard HALL (XIX^e)

Portrait de Monsieur François Leglas Maurice, 1896.

Huile sur toile signée, datée et dédicacée en haut à droite

56 x 46 cm

300 / 500 €

39. P. LAZARE (XIX-XX^e)

Le retour des champs, 1911.

Huile sur toile signée et datée en bas à

89 x 116.5 cm

300 / 400 €

40. Edouard DETAILLE (1848-1912)

Portrait d'homme à la pipe

Portrait d'homme à la bouche ouverte

Deux huiles sur galets, l'un signé, situé Antibes et daté 1868 au revers

Chacun 5 x 5 cm

Oeuvres de jeunesse, ces galets correspondent à la période où le jeune peintre se forme aux côtés d'Ernest Meissonnier. Il accompagne ce dernier dans le midi de la France en 1868, et s'entraîne à réaliser des portraits de personnages en tout genre. 200 / 300 €



38



45

41. Abel HERVÉ (1858-?)

Marine

Huile sur panneau signée et datée en bas à droite
45 x 58 cm à vue 300 / 500 €

42. Abel HERVÉ (1858-?)

Nantes, le Pont de la Tortière, 1914.

Huile sur toile signée, datée et située en bas à droite
50 x 61.5 cm à vue (rentoilage) 100 / 150 €

44. Jean Joseph ENDERS (1862-1936)

Coucher de soleil dans un paysage lacustre

Huile sur panneau signée en bas à gauche
50 x 74.5 cm à vue 150 / 200 €

45. Frédéric Anatole HOUBRON (1851-1908)

Paris, Montmartre, 1899.

Aquarelle signée, située et datée en bas à gauche
20.5 x 26.5 cm à vue 800 / 1 000 €

46. Frédéric Anatole HOUBRON (1851-1908)

Paris, le quartier de Bercy, 1900.

Aquarelle signée, située et datée en bas à droite, porte une ancienne étiquette d'exposition
14 x 22 cm à vue 800 / 1 000 €

47. ECOLE FRANCAISE du XX^e

Nantes, la drague «Fatouville» dans le port

Huile sur panneau tirée et située en bas à gauche
70 x 86.5 cm 400 / 500 €

48. Eugène DESHAYES (1862/68-1939)

Paysage maritime aux côtes rocheuses

Huile sur toile signée en bas au centre
46 x 55 cm 600 / 800 €

49. Charles François Prosper GUÉRIN (1875-1939)

Fleurs

Huile sur toile monogrammée en bas à gauche, porte la marque du marchand de toiles Paul Foinet Fils au dos
81 x 65 cm
Provenance :
- Paris, galerie Armand Drouant, n°1426 (étiquette au dos) 500 / 600 €

50. Jules Gustave LE ROY (1856-1921)

Les chats

Huile sur toile signée en bas à droite, montée dans un trumeau
94.5 x 66.5 cm pour la toile
155 x 76 cm pour le trumeau 2 500 / 3 000 €

51. Georges Jules MOTELEY (1865-1923)

Environs de Pont de Poitte (Jura)

Huile sur toile signée en bas à droite
33 x 46 cm
Provenance :
- Toulouse, galerie Les Oréades, 1987 200 / 300 €



50

52. ECOLE FRANCAISE début XX^e

Portrait d'une élégante

Pastel
59 x 71.5 cm à vue (mouillures) 500 / 600 €

53. Hubert Léon TOURNIER (1906-?)

Nu dans un paysage méditerranéen, 1935.

Huile sur toile signée et datée en bas à droite
54 x 65.5 cm (petits accidents) 200 / 300 €

54. Alexis Louis DE BROCA (1868-1948)

Le cirer de chaussures à la jambe de bois

Aquarelle signée en bas à droite
41 x 23 cm à vue 150 / 200 €

55. Alexis Louis DE BROCA (1868-1948)

Le joueur de vielle

Aquarelle signée en bas à droite
41 x 23 cm à vue 150 / 200 €

56. Lucien PERI (1880-1948)

Paysage aux peupliers

Gouache signée en bas à droite
14.5 x 21 cm à vue 400 / 500 €

57. Ferdinand LOYEN DU PUIGAUDEAU (1864-1930)

Etude de jeune femme se coiffant

Dessin avec cachet du monogramme en bas à gauche
35.5 x 25 cm à vue (piqûres, traces d'adhésif) 50 / 80 €



52



60

58. Jean-Laurent BUFFET-CHALLIÉ (1880-1943)

Femme dans une église

Huile sur panneau signée en bas à gauche
35 x 26.5 cm

400 / 500 €

59. Jean LAUNOIS (1898-1942)

Monaco, mère et sa fille, 1941.

Dessin rehaussé signé, daté et situé en bas à droite
57 x 45 cm à vue

500 / 800 €

60. Stanislaw ZUKOWSKI [polonais] (1873-1944)

Paysage lacustre

Huile sur carton signée en bas à droite et à gauche
27.5 x 40.5 cm à vue

2 000 / 3 000 €

61. Stanislaw ZUKOWSKI [polonais] (1873-1944)

Paysage à la rivière

Huile sur carton signée en bas à droite
41 x 27.5 cm à vue

2 000 / 3 000 €

62. Henri Léon VOISIN (1861-1945)

Anncy, l'ancienne prison dans le Palais de l'île

Huile sur panneau signée en bas à gauche
33 x 46 cm

200 / 300 €

63. Jean BALTUS (1880-1946)

Le mas à distance dans les montagnes (Montagnette de Graveson Maillaume)

Huile sur panneau signée en bas à gauche, située au dos sur un étiquette
17.5 x 22.5 cm à vue

150 / 200 €

64. Alcide LE BEAU (1872-1943)

Vagues sur les rochers

Huile sur toile signée en bas à gauche
54.5 x 65 cm

4 000 / 6 000 €



64



61

65. François GALL (1912-1987)

Paris, portrait de Ponomarew, 1946.

Huile sur carton signée, datée et située en bas à droite
33 x 24 cm

Exposition :

- Paris, galerie Saint Philippe du Roule, 1946-47, n° 25

Nous remercions Madame Marie-Lize Gall du comité Gall pour ses informations.

Un certificat d'authenticité pourra être établi à la demande et à la charge de l'acquéreur auprès de ce dernier

500 / 600 €

66. Marcel JACQUIER (1877-1957)

Nantes, la Loire devant le château

Huile sur toile signée en bas à droite
46 x 55 cm

300 / 400 €

67. Henri BURON (1880-1969)

Bouquet d'oeillets dans un vase

Pastel signé en bas à gauche
25.5 x 20 cm à vue

80 / 100 €

68. Henri BURON (1880-1969)

Bouquet de fleurs

Pastel signé en bas à gauche
26 x 21 cm à vue

80 / 100 €

69. Jean-Louis PAGUENAUD (1876-1952)

Au large de Las Palmas

Gouache signée et située en haut à gauche
12 x 20.5 cm à vue

Jean-Louis PAGUENAUD, nommé Peintre Officiel de la Marine en 1922

100 / 150 €



66



70. Moïse KISLING (1891-1953)

Giroflées, circa 1948.

Huile sur toile signée en haut à droite

33 x 22 cm

Provenance :

- Galerie Romanet, Paris (étiquette au dos)

- Collection particulière, Nantes

Sera inclus dans le «Volume IV et Additifs aux Tomes I, II et III» du Catalogue Raisonné de l'oeuvre de Moïse Kisling actuellement en préparation par Marc Ottavi.

Les bouquets de fleurs, éclatants et généreux, occupent une place essentielle dans l'oeuvre de Kisling. Par leurs couleurs chatoyantes et la richesse de leur matière, ces compositions apparaissent comme de véritables célébrations de la vie et de la beauté exubérante de la nature. Cette sensibilité particulière aux fleurs est d'ailleurs soulignée par le critique J. Bouret dans la revue Arts, en novembre 1951 : «Les fleurs l'attirent comme l'abeille, il a la même façon de les sentir, une façon pulpeuse et légère qui les fait s'épanouir.»

15 000 / 20 000 €



75



80



87

71. Louis Marie DESIRÉ-LUCAS (1869-1949)

Paysage
Huile sur toile signée en bas à gauche
38 x 46 cm

200 / 300 €

72. Albert DECARIS (1901-1988)

Nantes, le port
Estampe signée et justifiée 41/150 en bas à droite
54 x 83 cm à vue

100 / 150 €

73. Edouard BISSON (1856-1939/1945)

La pêcheuse, 1892.
Huile sur toile monogrammée et datée en bas à gauche, porte au dos la marque au pochoir du marchand de toiles «Paul Foinet»
55 x 38 cm

600 / 800 €

74. Lucien SEEVAGEN (1887-1959)

Marine
Huile sur panneau signée en bas à droite
26 x 33.5 cm à vue

300 / 400 €

75. Alfred MARZIN (1880-1943)

Le déchargement du poisson après le retour des thoniers
Huile sur panneau signée en bas à droite
38 x 46 cm

1 000 / 1 500 €

76. Hippolyte Dominique BERTEAUX (1843-1926)

Bord de mer, probablement Belle Ile
Huile sur panneau signée en bas à droite
38 x 58 cm

300 / 400 €

77. André DIGNIMONT (1891-1965)

Portrait de dame à l'éventail
Aquarelle signée en bas à droite
48.5 x 63.5 cm à vue

300 / 500 €

80. Yves BRAYER (1907-1990)

Feria de Séville, 1955.
Huile sur toile signée en bas à gauche, titrée et datée au dos
81 x 65 cm
Bibliographie :
- Catalogue raisonné de l'oeuvre peint, tome 1, reproduit p. 317 sous le numéro 1591 3 000 / 4 000 €

81. Louis ICART (1888-1950)

Nu féminin étendu
Estampe signée en bas à droite, annotée «n°125» en bas à gauche
53.5 x 121 cm à vue (piqûres) 200 / 300 €

82. Georges JOUBIN (1888-1983)

Jeune femme à la lecture
Huile sur papier marouflé sur toile signée en bas à droite
64.5 x 49.5 cm 150 / 200 €

83. Bernard LAMOTTE (1903-1983)

Les Antilles
Gouache signée et dédicacée en bas à droite
43 x 33 cm à vue 200 / 300 €

84. Léonard FOUJITA [japonais] (1886-1968)

Fille au capuchon ou Enfant à la capeline, 1927.
Eau forte et roulette en noir, signée en haut à gauche dans la planche en japonais et en français, signée au crayon en bas à droite, non justifiée
28 x 22.5 cm (piqûres)
Bibliographie :
- S. Buisson, Léonard-Tsuguharu Foujita, vol. II, p. 298, n°27-63 300 / 400 €

85. Maurice LEMAITRE (1929-2018)

Promenade près des bateaux
Huile sur isorel signée en bas à droite
24 x 35 cm 200 / 300 €

87. Oscar GAUTHIER (1921-2009)

Sans titre, 1951.
Gouache sur papier signée et datée en bas à droite
50 x 32.5 cm 1 500 / 2 000 €

88. André PLANSON (1898-1981)

La Trinité, les Presses
Aquarelle signée en bas à gauche, située en bas vers la droite
47 x 62 cm à vue 200 / 300 €

89. André LA VERNEDE (1899-1971)

Port en Provence
Huile sur toile signée en bas à droite, titrée au dos
65 x 81 cm (petits manques) 200 / 300 €

90. Frédéric MENGUY (1927-2007)

Paysage arboré
Huile sur toile signée en bas à gauche
54 x 65 cm 800 / 1 000 €



90

91. Joël DABIN (1933-2003)

Bouquet de fleurs

Huile sur toile signée en bas à droite
80 x 40 cm

200 / 300 €

92. Michel DE GALLARD (1921-2007)

Jeune fille, 1962.

Huile sur toile signée et datée en haut à droite
73 x 54 cm

200 / 300 €

93. Philippe CARA COSTEA (1925-2006)

Le jardin, 1967.

Huile sur toile signée en bas à gauche, contresignée, titrée et datée au dos
100 x 81 cm

Provenance :

- offert par Jean Claude Bellier aux parents de l'actuelle propriétaire 300 / 400 €

94. Albert DEMAN (1929-1996)

Sainte Véronique et le Saint Suaire, 1962.

Huile sur panneau signée et datée en bas à gauche
84 x 68 cm

200 / 300 €

95. Abraham Gerardus VAN VELDE [hollandais] (1895-1981)

Sans titre

Lithographie monogrammée en bas à gauche
57.5 x 77.5 cm (piqûres)

100 / 150 €

96. Jacques VOYET (1927-2010)

Village en Touraine

Huile sur toile signée en bas à droite
50 x 61 cm

Bibliographie :

- Peintres figuratifs contemporains, Galerie Drouant, 1967, référencé p.95 sous le numéro 263 300 / 400 €

97. Pierre Philippe BERTRAND (1884-1975)

Concarneau, voiliers au port

Huile sur toile signée en bas à droite
22 x 27 cm

150 / 200 €

98. Mara TRAN-LONG (née en 1935)

Maternité à l'éphémère, 1977.

Huile sur soie marouflée sur toile signée et datée en bas à gauche, contresignée, titrée et datée au dos
73 x 60 cm

300 / 400 €

99. Mara TRAN-LONG (née en 1935)

Le couple

Peinture sur toile signée en bas à gauche
64.5 x 54 cm

200 / 300 €

100. d'après Bernard BUFFET (1928-1999)

Gazelle, 1973.

Assiette ronde en argent, gravée «Le Médailleur Paris gravée à l'eau forte sur argent sterling 1er titre» au dos, présentée dans une monture en velours et bois
Poinçon au charaçon

D. 20.4 cm - Poids : 208 gr 200 / 300 €

101. d'après Bernard BUFFET (1928-1999)

Panda, 1974.

Assiette ronde en argent, gravée «Le Médailleur Paris gravée à l'eau forte sur argent sterling 1er titre» au dos, présentée dans une monture en velours et bois
Poinçon au charaçon

D. 20.4 cm - Poids : 217 gr 200 / 300 €

102. d'après Bernard BUFFET (1928-1999)

Girafe, 1975.

Assiette ronde en argent, gravée «Le Médailleur Paris gravée à l'eau forte sur argent sterling 1er titre» au dos, présentée dans une monture en velours et bois
Poinçon au charaçon

D. 20.4 cm - Poids : 205 gr 200 / 300 €

103. d'après Bernard BUFFET (1928-1999)

Lion, 1976.

Assiette ronde en argent, gravée «Le Médailleur Paris gravée à l'eau forte sur argent sterling 1er titre» au dos, présentée dans une monture en velours et bois
Poinçon au charaçon

D. 20.4 cm - Poids : 193 gr 200 / 300 €



93



100



101



102



103



104

104. d'après Bernard BUFFET (1928-1999)

Rhinocéros, 1977.

Assiette ronde en argent, gravée «Le Médailleur Paris gravée à l'eau forte sur argent sterling 1er titre» au dos, présentée dans une monture en velours et bois
Poinçon au charaçon

D. 20.4 cm - Poids : 206 gr 200 / 300 €



106

105. Georges Robert CHEYSSIAL (1907-1997)

L'orlequin, portrait du petit neveu de l'artiste lors d'un goûter costumé au printemps 1973.

Huile sur toile signée en bas à gauche, contresignée au dos, titrée sur une étiquette
41 x 33 cm 150 / 200 €

106. Charles LAPICQUE (1898-1988)

Composition, 1973.

Technique mixte signée et datée en bas à droite
65 x 50 cm 800 / 1 000 €

107. Michel CADORET (1912-1985)

Composition

Huile sur toile signée en bas à gauche
65.5 x 54.5 cm 800 / 1 000 €

108. Edouard GOERG (1893-1969)

Le canard sauvage, 1961.

Huile sur toile signée en bas à gauche, contresignée, datée et titrée au dos
65 x 54 cm 400 / 500 €

109. Antonucci VOLTIGERNO dit VOLTI [italien] (1915-1989)

Eve, 1977.

Sanguine signée en bas à gauche, dédicacée, signée et datée en bas à droite
48.5 x 64 cm à vue 800 / 1 000 €

110. Gérard GUYOMARD (né en 1936)

Baisemain, 1975.

Encre signée et datée en bas à droite
19.5 x 19.5 cm à vue 100 / 150 €

111. Gérard GUYOMARD (né en 1936)

Au fil du temps, 1978.

Encre signée et datée en bas à droite
18.5 x 22.5 cm à vue (piqûres) 100 / 150 €

112. Gérard GUYOMARD (né en 1936)

Ne vois tu rien venir, 1971.

Encre signée et datée en bas à droite, titrée en bas à gauche
16 x 32 cm à vue (pliures) 100 / 150 €



109

113. Louis TOFFOLI (1907-1999)

Montagnes des Andes, 1974.

Lithographie signée en bas à droite, justifiée 44/150 en bas à gauche
51 x 70 cm à vue
Bibliographie :
- R. Perahia, Toffoli lithographe, catalogue raisonné de l'oeuvre lithographique
1968-1996, n°89 100 / 150 €

114. Louis TOFFOLI (1907-1999)

Le musicien (guitariste) de San Miguel, 1983.

Lithographie signée en bas à droite, justifiée 57/150 en bas à gauche
47.5 x 31.5 cm à vue
Bibliographie :
- R. Perahia, Toffoli lithographe, catalogue raisonné de l'oeuvre lithographique
1968-1996, n°215 50 / 80 €

115. Louis TOFFOLI (1907-1999)

Le nubien ou Le musicien du Caire, 1983.

Lithographie signée en bas à droite, justifiée 56/150 en bas à gauche
47.5 x 31.5 cm à vue
Bibliographie :
- R. Perahia, Toffoli lithographe, catalogue raisonné de l'oeuvre lithographique
1968-1996, n°216 50 / 80 €

116. Louis TOFFOLI (1907-1999)

Symphonie d'Orient, 1988.

Lithographie signée en bas à droite, justifiée 138/150 en bas à gauche
53 x 72 cm à vue
Bibliographie :
- R. Perahia, Toffoli lithographe, catalogue raisonné de l'oeuvre lithographique
1968-1996, n°285 100 / 150 €

117. Louis TOFFOLI (1907-1999)

Anémone, 1988.

Lithographie signée en bas à droite, justifiée 113/150 en bas à gauche
72.5 x 52.5 cm à vue
Bibliographie :
- R. Perahia, Toffoli lithographe, catalogue raisonné de l'oeuvre lithographique
1968-1996, n°279 80 / 100 €

118. Ahmed SHAHABUDDIN [bangladais] (né en 1950)

Effort, 1987.

Acrylique sur toile signée et datée en bas à gauche
40.5 x 32.5 cm
Exposition :
- Le Touquet, galerie Carlier, 1987. 2 000 / 2 500 €

119. Alain RAYA-SORKINE dit RAYA (1936-2022)

Bouquet de fleurs

Huile sur toile signée en bas à gauche
65 x 54.5 cm 800 / 1 000 €

120. Yves BRAYER (1907-1990)

Salamanque, 1980.

Aquarelle signée en bas à droite, située et datée en bas à gauche
47 x 61 cm à vue 800 / 1 000 €



119



120



124



127



130

121. Luc DIDIER (né en 1954)

Printemps à Yport, 1988.

Huile sur toile signée en bas à droite, contresignée, datée, située et titrée au dos
46 x 61 cm 600 / 800 €

122. Luc DIDIER (né en 1954)

Bords de Loire à la Charité

Huile sur toile signée en bas à gauche, située et titrée au dos
46 x 61 cm 600 / 800 €

123. Bernard MORTEYROL (1942-2019)

Conversation N°2, 1982.

Huile sur toile contresignée, titrée et datée au dos
60 x 60 cm 300 / 400 €

124. Georges LAPORTE (1926-2000)

Carnac, la baie

Huile sur toile signée en bas à droite, située au dos
73.5 x 100.5 cm 2 500 / 3 000 €

125. Georges LAPORTE (1926-2000)

Océan

Huile sur toile signée en bas à droite, contresignée et titrée au dos
22 x 27 cm 400 / 500 €

126. François-Xavier LALANNE (1927-2008)

Les Nouveaux Constructeurs - 1982 - Dixième anniversaire

Lithographie signée, datée et justifiée 151/220 en bas à droite
54 x 72 cm (légères piqûres) 300 / 400 €

127. Alain THOMAS (né en 1942)

L'oiseau bleu

Huile sur isorel signé en haut à droite, contresignée et titrée au dos
16 x 22 cm 500 / 600 €

128. Alain THOMAS (né en 1942)

Foucanet à ceinture bleue

Lithographie signée, titrée et justifiée 1/9 en bas
38.5 x 35.5 cm à vue 100 / 150 €

129. Jacques VOYET (1927-2010)

La rue animée

Huile sur panneau signée en bas à gauche
92 x 60 cm à vue 300 / 500 €

130. Jacques VOYET (1927-2010)

Le coq

Huile sur toile signée en bas à droite
73 x 100 cm
Provenance :
- vente Bloomfield Hills, Michigan (États-Unis), 25 juin 1992, n°62 400 / 600 €

131. Charles LAPICQUE (1898-1988)

Composition

Peinture sur rhodoïd signée et annoté «id 229» à l'envers en bas
59.5 x 46.5 cm à vue 700 / 1 000 €

132. Gérard GUYOMARD (né en 1936)

Polyphonie bucolique, 1997.

Huile sur toile signée et datée en bas à droite, titrée et datée au dos
116 x 89 cm 2 000 / 3 000 €

133. Gérard GUYOMARD (né en 1936)

Symphonie, 1987.

Huile sur toile signée et datée en bas au centre, contresignée, datée et annotations
au dos
89 x 116 cm 1 800 / 2 000 €

134. Pierre SICARD (1900-1981)

Paris

Huile sur toile signée en bas à gauche
65 x 50.5 cm 200 / 300 €

135. Philippe GAUTIER (1928-2004)

Musiciens de la Reine

Huile sur toile signée en bas à gauche, contresignée et titrée au dos
50 x 50 cm 150 / 200 €

136. Albert DEMAN (1929-1996)

Le coq rouge, 1991.

Huile sur toile signée et datée en bas à droite
38 x 55 cm 200 / 300 €

137. Jean-Paul FRIOL (1948-2011)

Personnages

Fixé sous verre
29.5 x 39 cm à vue 80 / 100 €

138. Guy CAMBIER (1923-2008)

Bateaux au port

Huile sur toile signée en bas à gauche
22 x 35 cm 100 / 150 €

139. Benoît TRANCHANT (1956-2008)

Chemise 1, 2001.

Huile sur toile contresignée, titrée et datée au dos
55.5 x 46 cm 150 / 200 €

140. Freddy DEFOSSEZ (né en 1932)

Paysage

Huile sur toile signée en bas à droite
65 x 54 cm 600 / 800 €



132



150



144



146



149



157



158

- 143. PIECE** or 10 francs, 1900, Coq 250 / 300 €
- 144. PIECE** or 20 francs, 1864, Napoléon III lauré 600 / 700 €
- 145. PIECE** or 40 francs, an 13, Napoléon Empereur 1 000 / 1 500 €
- 146. BROCHE** en or gris 750 millièmes sertie de 2 diamants de taille ancienne
Poids 8.7 g - long. 5 cm env 0.25 chaque, avec écrivain 800 / 1 000 €
- 147. COLLIER** en or jaune 750 millièmes avec pendants sertis de diamants
Poids 3.8 g - long. 40 cm environ 400 / 500 €
- 148. COLLIER** sautoir en or jaune 750 millièmes
Poids 92.7 g - long. 1 m 5 000 / 6 000 €
- 149. BAGUE** en or gris 750 millièmes sertie d'un saphir jaune orangé et petits diamants
Poids 5.7 g TDD 53 1 200 / 1 500 €
- 150. BAGUE** en or gris 750 millièmes et platine 850 millièmes ornée au centre d'un diamant rond demi-taille entre des petits diamants ronds de taille ancienne.
Tour de doigt : 53 env Poids brut : 5,3 g (Egrisures, manques et diamant à resserrer)
Accompagné d'un rapport C.G.L. n°35342 du 24/03/2026 précisant :
- masse : 3.99 carats
- couleur : L
- pureté : SI1
- fluorescence : aucune
- dimensions : 10.96-11.22 x 5.17 mm 12 000 / 13 000 €
- 151. BAGUE** en or gris 750 millièmes sertie d'un petit diamant et roses sur la monture
Poids 3.8 g TDD 55 anneau cassé 200 / 300 €
- 152. COLLIER** souple en or jaune 750 millièmes
Poids 37,9 g - long. 45 cm 2 700 / 3 000 €
- 153. BAGUE** en or gris 750 millièmes sertie d'un saphir et 8 diamants
Poids 5.3 g TDD 56 2 000 / 2 500 €
- 157. COLLIER** or 750 millièmes avec un pendentif serti d'un diamant taille brillant calibrant environ 1 carat
Poids 7.2 g - long. chaîne 40 cm Maison PRIEUR 3 000 / 4 000 €

- 158. CHEVALIERE** armoriée sous une couronne comtale en or jaune 750/1000e
Poids 14.5 g TDD 65 800 / 1 000 €
- 159. BAGUE** en or bas titre 375 millièmes sertie de pierres (une pierre fendue)
Poids 11.7 g 600 / 800 €
- 160. OJ- PERRIN**
Paire de puces d'oreilles fleurs en or jaune 750 millièmes jaune diamants et rubis
Poids 5 g signées 600 / 800 €
- 161. CHEVALIERE** en or jaune 750 millièmes sertie d'une pièce
Poids 24.7 g TDD 64 1 800 / 2 000 €
- 162. BAGUE** en or gris 750 millième pavage de diamants et perle grise de Tahiti
diamètre env 14 mm
Poids 10 g TDD 51 1 200 / 1 500 €
- 163. BAGUE** en or gris 750 millième avec pavage de diamants et 2 saphirs
Poids 11.5 g TDD 52 2 000 / 2 500 €
- 164. ALLIANCE** en or gris 750 millième sertie en tour complet de diamants
Poids 3.1 g TDD 53 300 / 400 €
- 165. BAGUE** dôme en or gris 750 millièmes et platine sertie de diamants de taille ancienne
Années 1950
Poids : 9.9 g TDD 52 2 000 / 3 000 €
- 166. BROCHE** en or jaune 750 millièmes et émaux polychrome figurant un buste de femme entouré d'iris, cinq petites perles tombantes en partie basse
Epoque Art Nouveau
H. 4.5 cm - l. 4.2 cm - Poids brut : 11.59 gr 1 200 / 1 500 €
- 167. BAGUE** en or jaune 750 millième sertie d'une aigle-marine facetée
Poids 5 g TDD 60 300 / 350 €
- 168. BAGUE** en or gris 750 millièmes sertie d'un saphir bleu violet et 6 diamants
Poids 4.7 g TDD 50 1 500 / 2 000 €



160



163



165



166



168



170



171



180



172



181



184

169. BROCHE or gris 750 millièmes vers 1925 sertie de diamants et cabochons de pierres bleues
Poids brut 7.9 g - long. 58 mm 1 000 / 1 500 €

170. CARTIER
Bague jonc en or jaune 750 millièmes sertie d'un diamant rond de taille brillant calibrant 1.49 carat
Poids 18.32 g TDD 55, monture signée Cartier gravée 55 HPS31361.48 CARTIER 1993, dans son écrin copie certificat CCIP du 27/10/1975 6 000 / 8 000 €

171. BAGUE en or jaune 750 millièmes sertie d'un saphir coussin et petits diamants
Poids 4.5 g TDD 56 1 800 / 2 000 €

172. BRACELET en or jaune 750 millièmes mailles fantaisie
Poids 43,3 g - long. 20 cm largeur 2 cm 3 000 / 4 000 €

173. COLLIER négligé en or gris 750 millièmes petits diamants et 2 perles
Poids 5.6 g - long. chaîne 40 cm env 400 / 600 €

174. COLLIER ancien en or jaune 750 millièmes avec pendentif améthyste et perles
Poids brut 43.4 g - long. 36 cm 2 000 / 2 500 €

175. BAGUE en or gris 750 millièmes et platine sertie d'un diamant taillé coeur calibrant environ 0.75 carat (usures à une griffe)
Poids 2.38 g TDD 57 1 000 / 1 200 €

176. BRACELET souple en or jaune 750/1000e à décor de boules
Poids 49.4 g - long. 16 cm larg 28 mm qq petits enfoncements 3 500 / 4 000 €

177. DIAMANT pesant 1.86 carat avec son certificat HRD en date du 15/10/2020 couleur H pureté VS2 5 000 / 6 000 €

178. DIAMANT sous scellé avec son certificat EGL en date du 3/01/1985 poids : 1.41 carat - pureté LCL - couleur F - fluo none 3 600 / 4 000 €

179. BAGUE en or jaune 750 millièmes sertie d'un saphir et diamants
Poids 9 g TDD 47 2 500 / 3 000 €

180. BAGUE en or gris 750 millièmes sertie d'un diamant central calibrant environ 2 carats serti de rubis et diamants
Poids 7.4 g TDD 49 env 2x2 cm 4 000 / 5 000 €

181. PENDENTIF monture en or jaune 750 millièmes sertie d'une opale
Poids brut 11.7 g dim totales 28 x 22 mm travail Isabelle MORIN Nantes 1 500 / 2 000 €

182. PARURE en or jaune 750 millièmes sertie de diamants (3x0.25 carat environ) et grenats composée d'un collier et de pendants d'oreilles
Poids brut 16,7 g 1 500 / 2 000 €

183. BRACELET en or jaune 750 millièmes serti de 11 petits diamants
Poids 11 g - long. 17 cm 1 000 / 1 500 €

184. BAGUE en or jaune 750 millièmes sertie d'une émeraude carrée facetée (inclusions) et saphirs calibrés (choc à un saphir)
Poids 10 g TDD 46 2 000 / 2 500 €

186. CHANEL TIMELESS sac en cuir bordeaux vintage circa 1980 26x18x7 cm, anse en métal doré long. 80 cm env 1 200 / 1 500 €

187. CHANEL pochette en cuir bordeaux 29x20x5 cm 150 / 200 €

188. CHANEL clips d'oreilles métal doré et perle imitation diam 15 mm, au dos CHANEL 95 P 100 / 150 €

189. HERMES BAGUE en argent modèle croisette petit modèle largeur 3 mm - diam rond central 1.5 cm poids 15.6 g taille 53, dans son écrin 200 / 300 €

190. HERMES Paris
Modèle Petit arçon
Sac en veau togo / veau swift noir et métal
l. 28 cm (complet de son dustbag, état neuf)
Provenance :
- acquis par l'actuelle propriétaire le 31 décembre 2024 chez Hermès Nantes 2 000 / 2 500 €

191. Dimitri RYBALTCHENKO pour HERMES Paris
Sous le cèdre
Carré en soie imprimée
90x90 cm 100 / 150 €

192. Philippe LEDOUX pour HERMES Paris
L'école espagnole de Vienne
Carré en soie imprimée
90x90 cm taches et fil tiré 50 / 60 €



186



190



197



200



203



204



205

193. LANCEL BB SAC en cuir marron foncé et daim intérieur vichy bleu ciel 30x40x15 cm petites usures d'usage avec son dustbag 300 / 400 €

194. CELINE Microbelt SAC à main cuir grainé gris foncé dimensions 30 x 22 cm, pièces métalliques dorées, achat 2019 nettoyage fait par maison Celine très bon état, avec dust bag et boîte et bandoulière amovible 1 000 / 1 500 €

195. PIERRE CARDIN Sac du soir en tissu agrémenté de pastilles (18x16 cm), monture métal argenté (petits manques et accidents) 30 / 50 €

197. LECOULTRE Automatic Montre bracelet à réserve de marche boîtier acier cadran émaillé fond polylobé numéroté 627728 diam 36 mm état d'usage 1 000 / 1 200 €

198. MUST DE CARTIER MONTRE bracelet modèle tank en argent plaqué or 20 m signée ref 6 026907 poids brut 28.4 g bracelet cuir changé, avec boîte 600 / 800 €

199. BREITLING Automatic MONTRE boîtier acier cadran signé aiguilles mouvement mécanique à remontage automatique bracelet non d'origine 600 / 800 €

200. ROLEX circa 1960 «orchid chameleon» MONTRE bracelet de dame vintage en or jaune 750 millièmes mouvement mécanique Poids brut 37.6 g - long. 19 cm diam boîtier 11 mm (manque le verre) 1 500 / 2 000 €

201. 2 BRACELETS de montre en cuir avec boucles ardillon ROLEX en plaqué or, pour la MONTRE «Orchid Chameleon» 50 / 60 €

202. MONTRE gousset en or jaune 750 millièmes, le cadran émaillé D. 5.5 cm - Poids brut : 120.35 gr (petits accidents au cadran, dans un écrin) 1 000 / 1 500 €

203. TAG HEUER Montre bracelet en acier modèle Carrera chronographe « Brad Pitt ». Lunette avec échelle tachymétrique noire. Boîtier acier. Ø.41mm. Mouvement automatique. Cadran noir. Index et aiguilles argent luminescents. Date à 3h. Trotteuse à 9h et chronographe. Bracelet en cuir noir micro perforé sur boucle déployante acier. Facture et certificat d'authenticité de la maison PRIEUR Fonctionne au test de démarrage en avril 2026 1 200 / 1 500 €

204. CHANEL ma première MONTRE bracelet de dame en plaqué or avec boîte (abimée) et papiers achat octobre 1989, dimensions boîtier 26x20x7.6 mm, long. 17 cm 1 800 / 2 000 €

205. MONTRE bracelet de dame en or jaune 750/°°, le cadran fond noir (26x19 mm) pavé de 12 petits diamants, mouvement à quartz Poinçons têtes d'aigle boîtier et bracelet Pds brut : 75.12g - long. 20 cm 5 000 / 6 000 €

206. BREITLING COLT MONTRE chrono automatc en acier, cadran fond blanc diam 4 cm, bracelet acier boucle déployante, avec boîte papiers et maillons supplémentaires achat dec 1995 1 000 / 1 500 €

208. CHINE Compagnie des Indes Grande coupe ronde en porcelaine à décor famille verte de fleurs, branchages, lotus et animaux Epoque Kang Xi D. 35 cm (égrenures en bordure, restaurations) 600 / 800 €



206



208



209

209. CHINE Compagnie des Indes

Plat rond en porcelaine à décor famille verte d'une scène aquatique, la bordure avec des Immortels
Epoque Kang Xi
D. 28.5 cm (fêlé)

1 000 / 1 200 €

210. CHINE Compagnie des Indes

Plat rond en porcelaine à décor famille verte d'une scène aquatique avec animaux et fleurs
Epoque Kang Xi
D. 34.5 cm (léger fêlé)

800 / 1 000 €

211. CHINE Compagnie des Indes

Grande coupe ronde en porcelaine à décor famille verte compartimenté de fleurs et branchages
Epoque Kang Xi
D. 38.2 cm (fêlé restauré)

400 / 600 €

212. CHINE Compagnie des Indes

Chope en porcelaine à décor famille rose d'une scène animée de bateliers et personnages dans un paysage asiatique, la prise zoomorphe
Epoque Kien Long
H. 12 cm

120 / 150 €

213. CHINE Compagnie des Indes

Soupière couverte en porcelaine à décor famille rose de fleurs, branchages, frise de fers de lance, les prises latérales en tête de lapin, la prise sommitale en couronne
Epoque Kien Long
H. 23 cm - D. 24.8 cm

1 000 / 1 200 €

214. CHINE Compagnie des Indes

Plat rond en porcelaine à décor famille rose d'un arbre fleuri et bouquet de fleurs
Epoque Kien Long
D. 29.2 cm (fêlé)

200 / 300 €

215. CHINE Compagnie des Indes

Rare paire d'aiguières casques dites hanaps en porcelaine à décor famille rose de fleurs, branchages, frise de feuilles de lotus lancéolées, guirlandes, fers de lance
Epoque Kien Long
H. 23.5 cm

1 000 / 1 200 €



215



212



213

216. CHINE

Paire de personnages en grès émaillé polychrome, dits Immortels debout sur une terrasse à pans
XVIII^e
H. 22.5 et 24 cm

200 / 220 €

217. CHINE Compagnie des Indes

Plat octogonal en porcelaine à décor famille rose de fleurs et branchages
Epoque Kien Long
D. 36.2 cm

250 / 300 €

218. CHINE Compagnie des Indes

Chope en porcelaine à décor famille rose d'une scène avec personnages dans un paysage
Epoque Kien Long
H. 12.3 cm

120 / 150 €

219. CHINE Compagnie des Indes

Bol et sa soucoupe en porcelaine à décor polychrome d'un personnage, fleurs et branchages
Epoque Kien Long
D. 7.5 et 11.8 cm

250 / 300 €

220. CHINE Compagnie des Indes

Soupière couverte et son présentoir en porcelaine à décor famille rose de fleurs et branchages, les prises latérales en tête de lapin la prise sommitale en couronne
Epoque Kien Long
Soupière : 24 x 33 x 23 cm
Dormant : 40.5 x 32.5 cm

1 500 / 2 000 €

221. CHINE

Personnage dit Immortel en grès émaillé à décor polychrome, debout sur une terrasse à pans
XVIII^e
H. 23.7 cm (la tête recollée)

100 / 150 €



219



220



224



232

222. CHINE

Plat rond en porcelaine à décor bleu blanc de trois cavaliers chasseurs
XVIII^e
D. 31.3 cm 250 / 300 €

223. CHINE Compagnie des Indes

Soupière couverte en porcelaine à décor famille rose de fleurs et guirlandes, les prises latérales en tête de lapin et la prise sommitale en couronne
Epoque Kien Long
H. 22.5 cm - D. 25 cm (restauration en bordure du couvercle) 1 000 / 1 200 €

224. CHINE

Paire de vases en porcelaine de forme balustre, à riche décor de scènes de cours polychrome en réserve, et décor floral, d'objets de lettrés et animaux fantastiques sur fond bleu nuit, anses en forme de pélicans, corps appliqués de salamandres, cols polylobés à fond or
Canton, fin du XIX^e siècle
H. 64 cm 600 / 800 €

225. CHINE Compagnie des Indes

Paire d'assiettes rondes en porcelaine à décor famille rose de fleurs et bianco sopra bianco
XVIII^e
D. 23 cm 80 / 100 €

226. CHINE Compagnie des Indes

Paire de plats ovales en porcelaine à décor famille rose de fleurs et branchages sur un tertre et frise de fers de lance, la bordure chantournée
Epoque Kien Long
27.5 x 18.5 cm 700 / 900 €

227. CHINE

Bol rond en porcelaine à décor Imari, probablement surdécoré en Hollande
XVIII^e
H. 6.7 cm - D. 14 cm (infime égrenure) 50 / 80 €

228. CHINE Compagnie des Indes

Suite d'un plat rond et d'une paire d'assiettes rondes en porcelaine à décor polychrome et or de branchage, fleurs et objets domestiques
Epoque Kien Long
D. 23 et 26 cm (infimes égrenures) 300 / 400 €

229. CHINE Compagnie des Indes

Bol et sa soucoupe en porcelaine à décor polychrome et or de poissons et autres animaux aquatiques
Epoque Kien Long
D. 7.7 t 11.8 cm 180 / 200 €

230. CHINE

Plat rond en porcelaine à décor bleu blanc de cavaliers chasseurs
XVIII^e
D. 27 cm 250 / 300 €

231. CHINE Compagnie des Indes

Coupe ronde en porcelaine à décor famille rose de coq, poussin, fleurs et branchages sur des tertres
Epoque Kien Long
D. 28.3 cm (restaurations) 500 / 600 €

232. CHINE Compagnie des Indes

Suite de huit assiettes rondes en porcelaine à décor famille rose de panier fleuri et objets domestiques
Epoque Kien Long
D. 22.3 cm (deux avec infimes égrenures) 1 500 / 1800 €

233. CHINE Compagnie des Indes

Bol et sa soucoupe en porcelaine à décor polychrome et or d'animaux, coq, daim, buffle et cervidé
Epoque Kien Long
D. 6.6 et 10.7 cm 200 / 250 €

234. CHINE Compagnie des Indes

Paire de grands plats rectangulaires à pans coupés en porcelaine à décor famille rose de fleurs, branchages et rubans noués
Epoque Kien Long
36.5 x 29 cm 700 / 900 €

235. CHINE

Paire de personnages dits Immortels en grès émaillé à décor polychrome, debout sur une base à pans
XVIII^e
H. 22 et 23.5 cm 200 / 250 €

236. CHINE Compagnie des Indes

Théière couverte en porcelaine à décor famille rose de fleurs et insectes
Epoque Kien Long
H. 15 cm 200 / 300 €

237. CHINE Compagnie des Indes

Paire d'assiettes rondes et creuses en porcelaine à décor famille rose de fleurs, l'aile à réserve
Epoque Kien Long
D. 23 cm (fêles) 180 / 200 €

238. CHINE Compagnie des Indes

Plat ovale en porcelaine à décor famille rose de fleurs et fers de lance, la bordure chantournée
Epoque Kien Long
39 x 31 cm 100 / 150 €

239. CHINE Compagnie des Indes

Plat rond en porcelaine à décor famille rose d'un phoenix sur un tertre feuillagé
Epoque Kien Long
D. 36 cm (sauts d'email) 100 / 150 €

240. CHINE

Couple de chinois debout en grès émaillé à décor céladon et bleu
H. 16.8 cm (on y joint un socle en bois) 250 / 300 €



235



241



248

241. CHINE

Couple de personnages dit Ho Ho sur une base en rocher en porcelaine à décor polychrome
XVIII^e
H. 16.5 cm 800 / 1 000 €

242. CHINE Compagnie des Indes

Plat rond en porcelaine à décor famille rose d'un oiseau sur des branches fleuries
XVIII^e
D. 35 cm 150 / 200 €

243. CHINE

Paire de potiches couvertes de forme octogonale, en porcelaine à décor aux émaux de la Compagnie des Indes
H. 42 cm 200 / 300 €

244. CHINE

Chope en porcelaine à décor floral Imari, la panse renflée
XVIII^e
H. 10 cm 120 / 150 €

245. CHINE

Paire de chopes en porcelaine à décor floral Imari
XVIII^e
H. 11.2 cm 220 / 280 €

246. CHINE

Chope en porcelaine à décor floral Imari, la base annelée
XVIII^e
H. 13.8 cm 100 / 150 €

247. CHINE Compagnie des Indes

Bouillon couvert en porcelaine à décor famille rose de fleurs, branchages et guirlandes
Epoque Kien Long
H. 14 cm 300 / 400 €

248. CHINE Canton

Paire de vases en porcelaine à décor polychrome et or
H. 45 cm 200 / 300 €

250. JAPON Satsuma

Paire de grands vases en porcelaine à décor polychrome et or
H. 53.5 cm (léger fêle) 800 / 1 000 €

251. JAPON

Toba sur sa mule
Groupe en bronze cloisonné et émaux polychromes
H. 35 cm - L. 38 cm 200 / 300 €

252. JAPON

Coffret écritoire en bois à décor laqué d'animaux et branches fleuries
Fin du XIX^e
H. 20.5 cm - l. 47 cm - P. 32 cm (accidents) 300 / 400 €

254. Paire de FLAMBEAUX en bronze doré à décor de cannelures, treillage

Début XIX^e
H. 23.5 cm 100 / 150 €

255. CAVE A LIQUEURS en bois noirci et placage de laiton, comprenant quatre carafes et douze verres à liqueurs

Epoque Napoléon III
H. 25 cm - l. 32 cm - P. 24 cm (accidents et manques) 150 / 180 €

256. Important MEDAILLON ovale en marbre blanc figurant un buste de jeune femme, monogrammé «Et.M» en bas à droite

54 x 41.5 cm 500 / 600 €

257. SAINT LOUIS

Suite de douze verres en cristal taillé de couleurs, signés de la pastille ronde
H. 20 cm 300 / 400 €

258. PENDULE cage en bronze doré à décor de colonnes cannelées, griffons, palmettes, godrons et frise de feuilles lancéolées, le cadran émaillé signé «Blanc fils»

Début XIX^e
H. 38 cm
Blanc fils, horloger installé à Paris au Palais du Tribunal en 1806, puis au Palais Royal à la galerie de Pierre de 1810 à 1820 400 / 500 €

259. MOULE A GATEAU en cuivre, gravé «B.G» et «1845 St Cloud» sous une couronne royale

H. 13 cm - L. 37 cm - P. 21.5 cm
Provenance :
- Château de Saint Cloud 300 / 400 €

260. SABRE miniature en marqueterie de bois teintés sur fond d'ivoire, ébène et laiton, à décor de rinceaux de feuillages, le manche à incrustations de rosaces

Signé d'Alphonse Giroux à Paris et monogramme de Ferdinand Duvinaige Breveté Vers 1870-1880
L : 60 cm - Poids brut : 216 gr (petit soulèvement au laiton à l'extrémité)
On y joint un certificat CITES n° FR2604400073-K 1 000 / 1 500 €



256



260



262



265



268

261. PLATEAU rond en marqueterie de marbre, monté en table à jeux
H. 69 cm - D. 93 cm (petit manque) 200 / 300 €

262. Émile André BOISSEAU (1842-1923)

La défense du foyer
Bronze patiné, signé sur la terrasse, titré sur un cartouche, cachet «Société des bronzes de Paris» et plaque «J. Gimilini Nantes»
H. 61.5 cm
Bibliographie :
- P. Kjellberg, Les bronzes du XIXe siècle, modèle reproduit p. 101
Le modèle original a été réalisé en 1887 et se trouve aujourd'hui dans le square d'Ajaccio, devant les Invalides à Paris 1 000 / 1 500 €

263. Max CLAUDET (1840-1893)

Balade à Alger
Bas-relief en céramique vernissée
Signé, situé et daté 1891 en bas à droite
47 x 23.5 cm
400 / 600 €

264. Max CLAUDET (1840-1893)

Balade à Alger
Bas-relief en céramique vernissée
Signé et daté 1891 en bas à droite
47 x 23.5 cm (fendu en partie inférieure, recollé) 100 / 150 €

265. Désiré ATTARGE (c.1820-1878) Pour Ferdinand BARBEDIENNE

Coupe en bronze argenté reposant sur un piédouche, à décor de gui, deux anses latérales, signée «Désiré Attarge Fit» et «Maison F. Barbedienne. Paris»
H. 11.3 cm - D. 11.7 cm (déchirures et léger enfoncement) 400 / 600 €



270

266. Paire de FLAMBEAUX en bronze doré et patiné à décor de frises, feuilles lancéolées, palmettes
XIXe
H. 26 cm 100 / 150 €

267. CANAPE en acajou sculpté et mouluré, les supports d'accotoir à crosse Début XIXe
H. 94 cm - l. 150 cm - P. 73 cm 100 / 200 €

268. Paire de VASES couverts formant urnes en marbre Vert de Mer, les montures en bronze doré figurant des angelots tenant des guirlandes de fleurs et feuillage Style Louis XVI
H. 56.5 cm (petite restauration à un couvercle) 1 000 / 1 500 €

269. GARNITURE DE CHEMINEE en bronze à décor de deux lions encadrant un blason, feuillage, fleurs, guirlandes, frises, pattes de lion, vases, comprenant une pendule et une paire de candélabres à six bras de lumière Travail néo Gothique du XIXe
H. 64 et 76.5 cm 500 / 600 €

270. COMMODOE d'entre deux en placage de bois de rose et amarante à décor marqueté d'un losange en façade et de fleurs de lys dans des losanges sur les cotés, ouvrant à trois tiroirs dont deux sans traverse, signée «L'Excellent Fabt Paris» sur la serrure, dessus de marbre à épaulement Style Louis XVI, deuxième moitié du XIXe siècle
H. 89.5 cm - l. 90.5 cm - P. 51 cm
E. Guillaume Edmond LEXCELLENT, ébéniste fabricant et marchand de meubles de 1867 à 1928.
Cette commode est une copie de celle réalisée par Jean-François LELEU et livrée en paire le 1er mai 1773 pour la chambre de la duchesse de Bourbon au Palais Bourbon, désormais conservée au Musée de Trianon à Versailles pour l'une et à la Wallace collection à Londres pour la seconde.
Bibliographie :
- C. Payne, Paris, la quintessence du meuble au XIXe siècle, éd. Monelle Hayot, reproduit p. 201 pour le modèle original 5 000 / 8 000 €

271. Henryck II KOSSOWSKI [polonais] (1855-1921)

Retour de pêche
Bronze patiné, signé, cachet «bronze garanti de Paris», le socle avec cartouche «Retour de pêche Salon des Beaux-Arts»
H. 87 cm 300 / 400 €

272. Manufacture PORQUIER BEAU à Quimper

Papillons tropicaux, Hannelons bleus, Vieille,
Mulot des champs grignotant de l'orge
Quatre assiettes rondes en faïence à décor émaillé polychrome avec bordure jaune
D. 23.2 à 25 cm (légers sauts d'émail, accident à l'une) 400 / 500 €

273. CONTREBASSE allemande faite vers 1980, bon état, montage de Jean Bauer
Fond : 114 cm
Vendue avec son ARCHET de la même époque en bois d'abeille 500 / 600 €

274. PIANO droit de marque PETROF, laqué noir, cadre métallique n°201777
Vendu sur désignation, l'enlèvement se fera dans une maison à Nantes au rez-de-chaussée 500 / 1 000 €



275



277



280



283

275. Louis Auguste HIOLIN (1846-1910)

Au loup!!

Bronze patiné, signé, titré sur un premier cartouche, un deuxième cartouche indiquant «Salon 1888 acquis par la Ville de Paris» et cachet rond «bronze garanti au titre Paris»

H. 55 cm - L. 68 cm

1 000 / 1 500 €

276. Paire de FLAMBEAUX en bronze doré, le fût à pans, la base moulurée d'une frise de feuilles lancéolées

Début XIX^e

H. 26 cm

300 / 400 €

277. d'après Eugène BLONDELET

Médaille ronde en or jaune, «L'association Polytechnique nantaise à son président Charles Lechat 1874-1892»

Poinçon à la corne d'abondance

D. 6.2 cm - Poids : 158.64 gr (dans son écrin d'origine à la forme) 6 000 / 8 000 €

279. CHRISTOFLE

Vase en cristal taillé, la monture en bronze argenté à décor de trois pieds à sphinges et terminés par des griffes, signé

Fin XIX^e

H. 33 cm

200 / 300 €

280. COMMODE de forme galbée en bois de placage et marqueterie ouvrant à quatre tiroirs sur trois rangs, dessus de marbre

Epoque Louis XV

H. 87 cm - l. 130 cm - P. 57.5 cm

1 500 / 2 000 €

281. Paire de FLAMBEAUX en bronze à décor de cannelures, rudentures et frises

Epoque Louis XVI

H. 28 cm

150 / 200 €

282. KARL (Fin XIX^e)

Portrait présumé de la famille Delorme

Daguerréotype signé en bas à gauche, à vue octogonale 7.5 x 6 cm à vue

300 / 400 €

283. Emmanuel VILLANIS (1858-1914)

L'otage

Bronze patiné, signé, titré et cachet rond «vrai bronze garanti Paris»

H. 78.5 cm (la chaîne à refixer)

1 000 / 1 500 €

284. BUREAU CYLINDRE toutes faces en acajou, placage d'acajou et filets de laiton et bois noirci, ouvrant à quatre tiroirs en partie basse, surmontés d'un cylindre dégageant un intérieur compartimenté avec tablettes latérales de tirage, la partie haute à trois tiroirs surmontés d'un marbre à galerie, les entrées de serrure à trèfle

Fin du XVIII^e

H. 121.5 cm - l. 146 cm - P. 70 cm (petits manques)

800 / 1 000 €

285. LUTRIN de duettiste en bois naturel, le piètement à crémaillère, étiquette de la maison «A. Laurenceau luthier 12 rue Jean Jaurès Nantes»

H. min. 119 cm

150 / 200 €

286. Paire de VASES en fonte de forme Médicis, reposant sur des socles à décor de couronnes de lauriers

H. 110 cm

400 / 500 €

287. Paire de VASES en fonte de forme Médicis

H. 70 cm

300 / 400 €

288. CONSOLE de forme demi-lune en bois sculpté, mouluré et redoré à riche décor de cannelures, feuillage, vase, guirlandes et fleurs, dessus de marbre

Epoque Louis XVI

H. 86 cm - l. 131 cm - P. 49.5 cm

1 000 / 1 500 €



284



286



288



294



300



302



304

289. Paire de FLAMBEAUX en bronze doré à décor rocaille

Style Louis XV
H. 27 cm

150 / 200 €

290. VENISE - Murano

Paire de girandoles en verre à cinq bras de lumière
H. 77 cm (petit éclat)

400 / 600 €

291. COUPE, la monture en argent et pierre dures, retenant une coupe en agate

Fin XIX^e
H. 9.4 cm - l. 9.2 cm - P. 8 cm (accident à la coupe)

200 / 300 €

292. d'après Antoine Louis BARYE (1796-1875)

Lion au serpent, ou Lion des Tuileries

Bronze patiné, signé
H. 27.5 cm (on y joint un socle en marbre Portor)

Bibliographie :

- Richarme et Poletti, Barye catalogue raisonné des sculptures, modèle reproduit p. 174 sous le n°A51

800 / 1 000 €

293. Importante paire de CANDELABRES en porcelaine à décor en camaïeu manganèse sur fond blanc, le fût central terminé par un chapiteau composite retenant cinq bras de lumière avec têtes de satyre

XIX^e
H. 67 cm (quelques accidents et manques)

800 / 1 000 €

294. FLIPPER Gottlieb - Fast Draw

Modèle sorti en avril 1975, fabriqué par Gottlieb & Compagny, conçu par Ed Krynski et illustré par Gordon Morison.

La thématique du Western et le fonctionnement de jeu ont fait de ce modèle un véritable must-have du flipper des années 1970

Présentation :

2 flippers, 3 bumpers, 2 rangées de 5 cibles tombantes avec bras de déclenchement, 4 cibles fixes, 2 kick-out holes, 2 inlanes, Une fenêtre de crédit en demi-lune, Bonus de fin de bille

Particularité : lorsque les dix cibles tombantes sont abattues, un système mécanique fait retomber automatiquement les huit cibles jaunes, ne laissant que les deux noires centrales à viser pour 5 000 points chacune
H. 178 cm - L. 57 cm - P. 166 cm (piqûres)

800 / 1 200 €

295. CHEVILLOTTE

Babyfoot vintage en bois et métal

La maison CHEVILLOTTE créée en 1860, s'est particulièrement démarquée par la confection de billards de qualité jusqu'en 2008. Les babyfoots, moins courants dans la production, témoignent de la qualité et du savoir-faire de cette entreprise française

H. 90 cm - L. 150 cm - P. 80 cm

1 000 / 1 200 €

296. Paire de FLAMBEAUX en bronze doré à décor de feuillage, frises et cornes d'abondance

Début XIX^e
H. 28 cm

200 / 300 €

297. d'après Pierre Jean DAVID D'ANGERS (1788-1856)

Portrait du général Bertrand

Médaille en bronze
D. 15.5 cm

400 / 500 €

298. d'après Pierre Jean DAVID D'ANGERS (1788-1856)

Portrait de Béranger

Médaille en bronze
D. 13.2 cm

80 / 100 €

299. d'après Pierre Jean DAVID D'ANGERS (1788-1856)

Portrait d'Anaïs Ségalas

Médaille en bronze
D. 16.5 cm

80 / 100 €

300. Paire de CASSOLLETES en albâtre à monture en bronze doré, à décor de têtes de satyres, frises de perles, grappes de raisin, entrelacs ajourés, pieds griffes de lion, boutons de préhension en pommes de pin. Style Louis XVI

H : 37 cm (ébréchure et fêle)

800 / 1 200 €

301. Edouard DROUOT (1859-1945) d'après Jean de BOLOGNE et CLODION

Allégorie de la Fortune

Bronze patiné, signé, sur un socle en marbre avec frise
H. totale : 90.5 cm

500 / 800 €

302. SECRETAIRE en bois de placage et marqueterie, ouvrant à deux vantaux en partie basse, surmontés d'un abattant dégageant un intérieur compartimenté et un tiroir, la partie arrière à épaulement, dessus de marbre

Epoque Louis XVI
H. 143.5 cm - l. 91.5 cm - P. 41 cm (fentes)

Provenance :

- acquis par les parents des actuels propriétaires chez Robin Soustre à Nantes en mars 1975

600 / 800 €

303. Paire d'APPLIQUES en bronze à décor de fleurs en porcelaine

Style Louis XV, XIX^e
H. 33.5 cm (légers accidents)

200 / 300 €

304. Louis Ernest BARRIAS (1841-1905)

La Renommée, ou Victoire ailée couronnant

Bronze patiné, signé, cachet de fondeur «Susse Frères Editeurs Paris», présenté sur un socle en marbre rouge
H. totale : 85 cm (infimes égrèures au marbre, restauration à la trompette)

Bibliographie :

- P. Cadet, Susse Frères 150 years of Sculpture 1837-1987, modèle reproduit p. 191 et 279

- P. Kjellberg, Les bronzes du XIXe siècle, modèle reproduit pp. 48-49

1 000 / 1 500 €

305. GUERIDON rond en acajou, placage d'acajou et filets de laiton, dessus de marbre, le piètement réuni par une entretoise avec plateau d'entrejambe en marbre à galerie

Début XIX^e
H. 70 cm - D. 81.5 cm (accidents, renforts, restaurations)

300 / 500 €



310



312



320

306. Paire de FLAMBEAUX en bronze doré et patiné à décor de cannelures, feuillage, palmettes, fleurs
Début XIX^e
H. 32 cm 200 / 300 €

307. [archéologie] BOL à relief en terre sigillée, vernis rouge, aux flans arrondis, reposant sur une entablure plate, décor de festons et feuilles d'acanthe alternant avec des amphores
Turquie, Mégara, I^{er} siècle
H. 7.5 cm - D. 11.3 cm
Provenance :
- vente Marseille, Mes Raynaud et Gamet, 21 février 1973, n°68
- par descendance au propriétaire actuel 300 / 400 €

308. Biface amygdaloïde
Acheuléen moyen.
Silex brun orangé.
l. 19.5 cm 800 / 1 000 €

309. Paire de CANDELABRES en bronze doré, verre bleu du Creusot et marbre blanc, figurant chacun un vase sur piedouche duquel sort un bouquet à trois bras de lumière avec fleurs et feuillage
Epoque Louis XVI
H. 66 cm (un vase accidenté et restauré, électrifiés, petits manques) 600 / 800 €

310. PLAQUE en micromosaïque à vue ovale figurant une vestale dansant
Travail probablement italien
19.5 x 15.5 cm à vue 2 000 / 2 500 €

311. Deux FLAMBEAUX en bronze, le fût à pans reposant sur trois pieds griffes
XIX^e
H. 26.5 cm (restauration sous le pied de l'un) 150 / 200 €

312. PENDULE en bronze doré figurant deux femmes à demi drapées enserrant une gerbe de blé dans laquelle s'inscrit le cadran surmonté de deux tritons et d'animaux fantastiques, riche décor de feuillage, coquille, fleurs, le cadran signé «Lenepveu à Paris»
Style Louis XV, deuxième moitié du XIX^e
H. 50.5 cm - l. 40 cm (légers accidents au cadran) 1 500 / 2 000 €

313. Charles Alexandre FILLEUL (1856-1917)
Bacchus
Importante gaine en plâtre figurant Bacchus en buste levant son verre, sur un socle en bois
H. totale : 200.5 cm (restaurations) 2 000 / 3 000 €

314. MEUBLE A HAUTEUR D'APPUI en bois noirci et marqueterie Boule d'écaillage rouge et de laiton, ouvrant à une porte en façade, dessus de marbre blanc
Epoque Napoléon III
H. 107 cm - l. 118 cm - P. 43 cm (petits accidents) 300 / 500 €

315. JAPON
Grand plat rond en porcelaine à décor Imari, la monture en bronze doré style Louis XVI
H. 26.5 cm - D. 57 cm (la monture à refixer) 200 / 300 €

316. Adrien Etienne GAUDEZ (1845-1902)

Le belluaire
Bronze patiné, signé, porte un cartouche «Le belluaire par A. Gaudez hors concours» sur la base
H. 60.5 cm 600 / 800 €

318. Paire de FLAMBEAUX en bronze doré à décor de feuilles lancéolées
Début XIX^e
H. 23.5 cm 100 / 150 €

319. d'après Pietro BAZZANTI [italien] (c.1823-c.1874)
Laura au livre
Buste en albâtre, titré, signé et situé Florence
H. 54 cm (petits éclats) 200 / 300 €

320. Maison ROMEO
Paire de commodes à décor laqué simulant la marqueterie, ouvrant chacune à trois tiroirs en façade
Style Régence, XX^e
H. 80.5 cm - l. 71 cm - P. 50.5 cm 1 200 / 1 500 €

321. Important LUSTRE de forme cage en bronze à décor de pampilles en partie teintées
Style Louis XV, XIX^e
H. 100 cm environ 300 / 400 €

322. Antonio BOFILL-CONILL dit Antoine BOFILL (1875-1939), d'après Ernest MEISSONIER (1815-1891)
Napoléon I^{er} lors de la Campagne de France
Bronze patiné, sur un socle en marbre blanc signé et daté 1813.
H. 34.5 cm - L. 31 cm 300 / 400 €

323. CONSOLE en bois sculpté, mouluré et redoré à décor de treillage, feuillage, fleurs et enroulements, dessus de marbre restauré
Epoque Louis XV
H. 86 cm - l. 113 cm - P. 50 cm 800 / 1 000 €



323



313



330



332



335



334



336

324. Paire de CANDELABRES en bronze doré à cinq bras de lumière sur deux niveaux

Style Louis XVI, fin du XIX^e

H. 49 cm (manque une bobèche intermédiaire)

100 / 150 €

325. Ecole française de la fin du XIX^e siècle

Portrait de Mme Marthe Baeri

Dédiacé et daté 1889 au revers du piédocouche

Sur socle en marbre rouge griotte

H : 45 cm (un éclat sur le bord du col)

150 / 200 €

327. Maurice BOUVAL (1863-1916)

Encrier en bronze représentant une jeune femme dénudée se tenant contre une fleur éclose, signé

Travail Art Nouveau circa 1900

H. 6.3 cm - l. 10.3 cm - P. 7 cm

300 / 400 €

328. ROYAL DUX Bohemia

Buste de dame en céramique émaillée, cachet au-dessous

Travail Art Nouveau vers 1900

H. 51.5 cm

500 / 600 €

329. DAUM # Nancy

Vase losangique en verre, signé

H. 19.5 cm

200 / 300 €

330. DAUM # Nancy

Vignes et escargots

Lampe en verre multicouche à décor gravé à l'acide de feuillage, pampres et grappes de raisin avec deux escargots en applique sur le pied, signée «Daum Nancy #» sur l'abat-jour et «DN» sur le pied, la monture en fer forgé

Circa 1900-1910

H. 35 cm

6 000 / 8 000 €

331. LEGRAS

Paire de vases en verre marmoréen et peint figurant des oiseaux dans un médaillon, signés

H. 34.7 cm

300 / 400 €

332. DAUM # Nancy

Gingko

Paire de vases fuselés en verre multicouche à décor dégagé à l'acide, signé

H. 50.8 cm

1 500 / 2 000 €

333. DAUM # Nancy et L. MAJORELLE

Vase en verre enchâssé dans une monture en fer forgé, signé

H. 33 cm (infimes égrenures au col)

600 / 800 €

334. Édouard Marcel SANDOZ (1881-1971)

Lapin, une oreille dressée, le modèle créé en 1919.

Bronze patiné, signé et marque du fondeur «Susse Fes Edts Paris», présenté sur un socle en marbre noir

H. (lapin) : 6.2 cm H. totale : 9 cm

Bibliographie :

- F. Marcilhac, Sandoz sculpteur figuriste et animalier, modèle similaire reproduit p. 372 sous le n° 650

1 000 / 1 500 €

335. Édouard Marcel SANDOZ (1881-1971)

Lapin bijou, le modèle créé en 1920.

Bronze signé et marques du fondeur «Susse Fes Edts Paris» et «Susse Fres», présenté sur un socle en marbre

H. (lapin) : 6 cm H. totale : 9 cm

Bibliographie :

- F. Marcilhac, Sandoz sculpteur figuriste et animalier, modèle similaire reproduit p. 373 sous le n° 656

1 000 / 1 500 €

336. Édouard Marcel SANDOZ (1881-1971)

Moineau, le modèle créé en 1925.

Bronze patiné, signé et cachet du fondeur «Susse Fes Edts Paris», présenté sur un socle en marbre

H. (moineau) : 9 cm H. totale : 12 cm

Bibliographie :

- F. Marcilhac, Sandoz sculpteur figuriste et animalier, modèle similaire reproduit p. 435 sous le n° 1050

1 500 / 2 000 €

337. ANNEES 1940-50

Vitrine d'exposition en bois sculpté et mouluré, ouvrant à une porte en façade, l'intérieur foncé de glace

H. 171 cm - l. 92 cm - P. 84 cm

600 / 800 €



339

338. LONGWY pour PRIMAVERA

Vase méplat de forme gourde en faïence émaillée bleu, blanc sur un fond turquoise d'une danseuse aux paons, cachet «Primavera Longwy France» au-dessous
Années 1920
H. 28.8 cm
Bibliographie :
- Catalogue publicitaire L'Atelier Primavera au Printemps, 1922, illustré p. 11 (70 francs)

339. Lucien LAFAYE (1896-1975)

Tête de femme
Epreuve en verre moulé
H. 30.5 cm

340. Lucien LAFAYE (1896-1975)

Tête de femme
Epreuve en verre moulé
H. 37 cm

341. Catherine LORAIN (née en 1941) pour DAUM

Nu accroupi
Sujet en pâte de verre signé sur la base
H. 26 cm (égrenure et fêle au pouce de la main gauche)

342. DAUM France

Coupe ronde formant cendrier en cristal, signée
H. 5.5 cm - D. 14 cm

343. DAUM France

Coupe ronde en cristal, signée
H. 5 cm - D. 27.2 cm

344. Charles (1907-1978) et Ray (1912-1988) EAMES designers, et VITRA éditeur

Lounge Chair, modèles 670 et 671, le modèle créé en 1956.
Fauteuil et son ottoman, la coque en contreplaqué courbé et placage de palissandre, garnis de cuir noir, le piètement en aluminium laqué noir, étiquette de l'éditeur
Fauteuil : 89 x 84 x 90 cm Ottoman : 42 x 65 x 57 cm
Bibliographie :
- P. Kjellberg, Le mobilier du XXe siècle, modèle similaire reproduit p. 212
Un modèle similaire vendu à l'Hôtel des ventes le 15 avril 2026

345. Maison CHARLES

Lampadaire en métal tubulaire, le fût annelé reposant sur un piètement tripode, signé «Made in France Charles & Fils» au-dessous
Années 1960-70
H. 154 cm

346. Fabrice DAL'SECCO (né en 1970)

Il déchire! - n°14
Bronze à plusieurs patiné, monogrammé et justifié 1/1 en bas à gauche
100 x 20.5 cm
On y joint un certificat d'authenticité établi par l'artiste en date de mars 2018



344

348. CUILLERE A RAGOUT en argent, modèle uniplat, gravée d'armoiries sous un heaume de chevalier
Angers, 1768
Maitre orfèvre : Pierre Martin CHESNEAU dit CHESNEAU l'Ainé, reçu en 1740
L. 33 cm - Poids : 178 gr

349. CHOCOLATIERE en argent uni, reposant sur trois pieds patins à attaches en écusson, la prise en bois noirci
XVIII^e
Maitre orfèvre : PL
H. 16 cm - Poids brut : 295 gr (un pied enfoncé, petit manque au manche)

350. Dix CUILLERES et neuf FOURCHETTES en argent, modèle uniplat
XVIII^e
Poids : 1 kg 390 (déchirures)

351. Trois CUILLERES A THE en argent, modèle uniplat, queue de rat pour l'une
XVIII^e
L. 12 à 14.5 cm - Poids : 62 gr

352. COUVERT en argent, modèle uniplat, chiffré
Paris, 1789
Maitre orfèvre : PET
Poids : 149 gr

353. VERSEUSE couverte en argent uni reposant sur un fond plat, la bordure du couvercle moulurée d'une frise godronnée, l'anse en bois noirci
Paris, 1819-1838. Orfèvre : Jean Baptiste Simon LEFRANC, insculpation en 1798
H. 17 cm - Poids brut : 327 gr



349



353



354



360



361

354. Suite de douze CUILLERES A CONFITURE en vermeil à riche décor de style Empire
Paris, 1819-1838
L. 14.5 cm - Poids : 235 gr (dans son écrin d'origine à la forme) 200 / 300 €

355. PRESENTOIR A GATEAUX en vermeil reposant sur quatre pieds à attaches en coquille, la bordure moulurée d'une frise d'ovés et gravée de motifs ornementaux
Minerve. Orfèvre : Léontine WILLEBIEN, insculpation en 1868
H. 3.5 cm - D. 24.7 cm - Poids : 548 gr 400 / 600 €

356. LEGUMIER couvert en argent avec son dormant et sa doublure en argent, modèle filets, gravé d'armoiries d'alliance sous un tortil de baron
Minerve. Orfèvre : ODIOT à Paris
D. (plat) : 28 cm - Poids : 1 kg 916 1 500 / 2 000 €

357. PLAT rond en argent, modèle filets contours, gravé d'armoiries sous une couronne de comte
Minerve. Orfèvre : François DIOSNE (1842-1859)
D. 30.5 cm - Poids : 820 gr 1 000 / 1 200 €

358. VERSEUSE couverte en argent uni reposant sur une légère base, frise de godrons, l'anse en bois noirci
Minerve. Orfèvre : BOINTABURET
H. 14.5 cm - Poids brut : 459 gr 400 / 500 €

359. Paire d'AIGUIERES couvertes en cristal taillé, les montures en argent, reposant sur un piédoche
Minerve. Orfèvre : Robert LINZELER
H. 31.5 cm - Poids brut : 2 kg 214 200 / 300 €

360. OSTENSOIR de monstrance en vermeil à décor d'un agneau pascal, de la Sainte Trinité dans les nuées, de frises, feuillage, enroulements, angelots, pampres, épis de blé, croix et rayons, la lunule en verre
Minerve. Orfèvre : GARNIER
H. 61 cm - Poids brut : 1 kg 040 gr (petits accidents, usures au vermeil) 800 / 1 000 €

361. CALICE et sa PATENE en vermeil, la base floriforme à décor de pampres et frises, le fût annelé avec émail rouge, gravé «Joseph David Nantes 29-30 Juin 1911» au-dessous et «EVELIN orfèvre»
Minerve. Orfèvre : HN un calice
H. 23 cm - Poids brut : 723 gr (dans son écrin à la forme) 600 / 800 €

362. Suite de douze COUVERTS en argent, modèle filets, chiffrées
Minerve. Orfèvre : Emile PUIFORCAT
Poids : 1 kg 836 (dans un écrin à la forme) 1 500 / 2 000 €

363. Paire de VASES en argent à décor de feuillage, perles et filets
Minerve. Orfèvre : Maison ODIOT Paris
H. 17 cm - Poids : 643 gr 300 / 500 €

364. PLAT ovale en argent, modèle à joncs rubanés, chiffré
Minerve. Orfèvre : ODIOT à Paris
43.5 x 34 cm - Poids : 1 kg 332 1 500 / 2 000 €

365. Suite de douze CUILLERES A THE en argent à décor de coquille et feuillage, la tige ajourée
Minerve. Orfèvre : RISLER et CARRE (1897-1912)
L. 12.5 cm - Poids : 331 gr (dans son écrin d'origine à la forme) 300 / 400 €

366. SERVICE A CAFE en argent, modèle à côtes, reposant sur trois pieds, les manches en bois noirci, comprenant une verseuse couverte, un sucrier couvert et un pot à lait
Minerve. Orfèvre : Léontine veuve Ernest COMPERE
H. max. 24.5 cm - Poids brut : 1 kg 514 1 500 / 2 000 €



363



364



Mardi 23 juin 2026 à 10h

ORFÈVRENERIE & ARGENTERIE DU XVIII^E AU XX^E SIÈCLES



Vente en salle, en live, par téléphone et ordres d'achat

Drouot • Live

Renseignements sur nos sites :

interencheres.com/44003 - ivoire-nantes.com

Mardi 23 juin 2026 à 14h

TABLEAUX, OBJETS D'ART ET DE COLLECTION,
AMEUBLEMENT, SCULPTURES ET ART D'ASIE



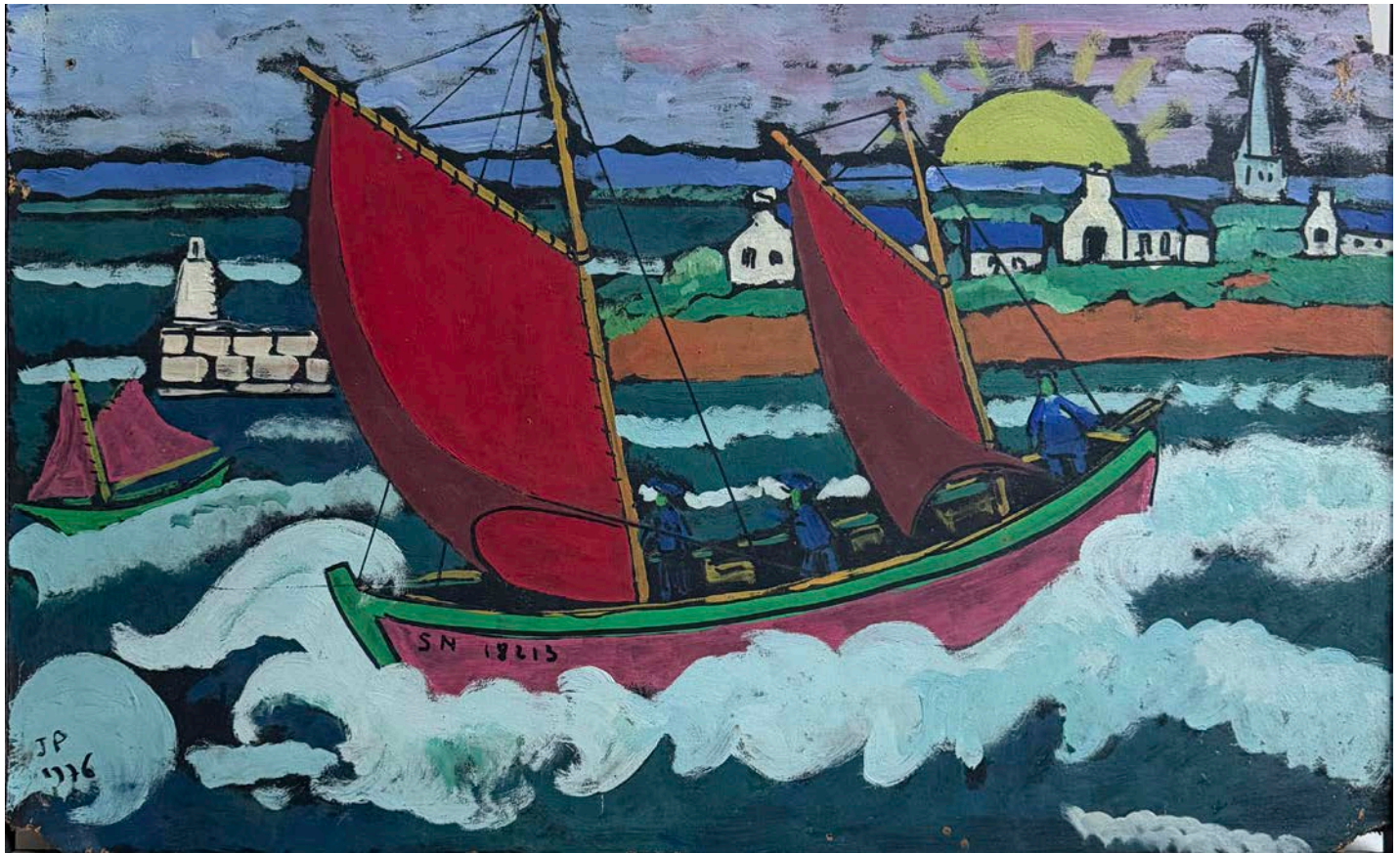
 INTERENCHERES
LIVE

Vente en salle, en live, par téléphone et ordres d'achat

Drouot 

Renseignements sur nos sites :
interencheres.com/44003-ivoire-nantes.com

Mardi 30 juin 2026 à 14h
JULES PARESSANT
Tableaux, sculptures et gravures



Vente en salle, en live, par téléphone et ordres d'achat



Renseignements sur nos sites :
interencheres.com/44003 - ivoire-nantes.com

Mercredi 8 juillet 2026 à 14h

NUMISMATIQUE : PIÈCES D'OR ET D'ARGENT

Dont collection de Monsieur P. provenant de Vendée



Vente en salle, en live, par téléphone et ordres d'achat



Renseignements sur nos sites :

interencheres.com/44003 - ivoire-nantes.com

COUTON JAMAULT HIRN

CONDITIONS DE VENTE

1. EXPOSITION : Conformément à la loi, les indications portées au catalogue engagent la responsabilité de COUTON JAMAULT HIRN, sous réserve des éventuelles modifications aux descriptions du catalogue qui seront annoncées verbalement pendant la vente et portées au procès-verbal de la vente. Une exposition préalable permettant aux acquéreurs de se rendre compte de l'état des objets mis en vente, il ne sera admis aucune réclamation une fois l'adjudication prononcée, les biens étant vendus dans l'état où ils se trouvent au moment de la vente avec leurs imperfections, défauts & accidents. La mise à disposition des descriptifs et photographies des biens sur nos différents sites internet valant exposition publique. Il est de la responsabilité des futurs enchérisseurs d'examiner chaque bien avant la vente. L'absence d'indication d'une restauration, d'un accident ou d'un incident dans le catalogue ou verbalement n'implique nullement qu'un bien soit exempt de tout défaut présent, passé ou réparé. De même, la mention de quelque défaut n'implique pas l'absence de tout autre défaut. Les dimensions et les estimations sont communiquées à titre indicatif. L'état des cadres n'est pas garanti, les restaurations d'usage et rentoilages sont considérés comme des mesures conservatoires n'entraînant pas de dépréciation. Les attributions à un artiste donné, émises dans ce catalogue, ne sont pas des données objectives et immuables : elles reflètent notre analyse et l'opinion majoritaire chez les spécialistes au moment où le catalogue est mis sous presse. Ce consensus est susceptible d'évoluer dans le temps, en même temps que les connaissances. Les lots en argent présentés en vente sont, sauf mention contraire, titrés à 800/1000ème. L'horlogerie est vendue sans garantie de fonctionnement. Les lots en or sont, sauf mentions contraires, titrés à 750/1000ème.

2. DEROULEMENT DE LA VENTE : Les pas d'enchères sont à la discrétion du commissaire-priseur. La vente est faite au comptant et est conduite en euros. Le plus offrant et dernier enchérisseur est l'adjudicataire. Il s'engage à régler personnellement et immédiatement le prix d'adjudication augmenté des frais à la charge de l'acquéreur et de tout impôt ou taxe qui pourrait être exigible. Il doit justifier de son identité et de ses références bancaires. Les virements sont libellés en euros (€) à l'ordre de COUTON JAMAULT HIRN. A défaut de paiement, l'objet pourra être remis en adjudication sur folle enchère immédiatement ou à la première opportunité. L'acheteur est censé agir pour son propre compte, sauf dénonciation préalable de mandataire pour le compte d'un tiers acceptée par COUTON JAMAULT HIRN. La maison de ventes se réserve le droit de refuser toute enchère, d'organiser les enchères de la façon la plus appropriée, de déplacer certains lots lors de la vente, de retirer tout lot de la vente, de réunir ou séparer des lots. En cas de contestation, elle se réserve le droit de désigner l'adjudicataire, de poursuivre la vente ou de l'annuler, ou encore de remettre le lot en vente. Dès l'adjudication prononcée, les objets adjugés sont placés sous l'entière responsabilité de l'acquéreur. Aucune facture ne sera modifiée au-delà d'un délai maximum de 7 jours après la date de vente (changement de nom, changement d'adresse).

3. FRAIS DE VENTE : Les acheteurs paieront en sus des enchères, par lot, les frais et taxes de 24 % TTC (sauf contre-indication sur l'en-tête d'une vente).
 Pour les lots acquis via www.interencheres.com : en ordre secret ou enchère live, une majoration induite par ce service de 1.80 % TTC sera portée.
 Pour les lots acquis via drouotonline.com une majoration induite par ce service de 1.80% TTC sera portée.

4. MODES DE REGLEMENT ACCEPTES :

- **par virement bancaire** en euros
- **par carte bancaire à l'étude** (sur une banque française uniquement)
- **en espèces** (frais et taxes comprises) :
 - jusqu'à 1.000 € pour les particuliers ou commerçants français / et les commerçants non résident français
 - Jusqu'à 15.000 € pour les résidents étrangers non commerçants sur présentation de leurs papiers d'identité et de justificatifs

| CREDIT AGRICOLE NANTES LADMIRAULT | | | |
|-----------------------------------|-----------------------|-----------------------------|---------------|
| CODE ETABLISSEMENT 14706 | CODE GUICHET 00041 | N° DE COMPTE 32156958000 | CLE RIB 72 |
| IBAN | | | |
| FR76 1470 6000 4132 1569 5800 072 | | | |
| CODE SWIFT | | | |
| AGRI FR PP 847 | | | |

5. ORDRES D'ACHAT ET DEMANDES DE TELEPHONE : Ils devront être transmis par écrit, accompagnés d'une copie d'une pièce d'identité de l'enchérisseur et d'un relevé d'identité bancaire ou d'une lettre accréditive de la banque, au plus tard 24 heures avant la vente. Une demande de téléphone est possible pour les lots dont l'estimation basse est supérieure à 300€. Le Commissaire-priseur se réserve le droit de refuser une demande si l'enchérisseur ne présente pas suffisamment de garanties. La société de vente ne peut être tenue pour responsable en cas d'erreurs ou de manquements concernant les ordres d'achat écrits ou téléphoniques. Dans le cas d'ordres d'achat d'un même montant pour un même lot, l'ordre déposé le premier sera préféré. Si une dernière enchère en salle se trouve à égalité avec un ordre écrit, le lot sera adjugé à la personne présente en salle. Les pas d'enchères sont à la discrétion du commissaire-priseur. Pour la bonne inscription des ordres d'achat, merci de nous les faire parvenir la veille de la vente avant 18 heures.

6. ENCHERES EN LIGNE VIA www.interencheres.com et drouotonline.com : Une préinscription de l'adjudicataire sur le site est nécessaire, en renseignant les éléments relatifs à l'identité et à la carte bancaire. L'adjudicataire accepte, de ce fait que les plateformes Interencheres et Drouot communiquent à COUTON JAMAULT HIRN tous les éléments relatifs à son inscription et sa carte bancaire. La société de vente se réserve le droit de demander un complément d'information avant son inscription définitive pour enchérir en ligne. Toute enchère en ligne sera considérée comme un engagement irrévocable d'achat. Le procès-verbal du LIVE ou Chrono n'est pas contractuel : les enchères gagnantes vous seront confirmées après la vente par le commissaire-priseur. En cas de simultanéité d'enchères entre la salle et le réseau internet, prééminence sera donnée à la salle. L'adjudicataire en ligne autorise la société de vente, si elle le souhaite, à utiliser les informations de carte bancaire pour procéder au paiement total ou partiel des acquisitions, y compris les frais à la charge de l'acheteur. Dans le cadre du service Chrono, vous recevrez un lien de paiement 3DS par e-mail pour régler ou solder votre bordereau dans la limite de 10.000€. La société de vente n'a pas connaissance du montant maximum de vos ordres d'achat secrets déposés via www.interencheres.com ou drouotonline.com. Vos enchères sont formées automatiquement et progressivement dans la limite que vous avez fixée. COUTON JAMAULT HIRN ne peut garantir l'efficacité de ces modes d'enchères et ne peut être tenue pour responsables d'un problème de connexion au service, pour quelque raison que ce soit. La traduction de la description des biens mis en vente via www.interencheres.com est réalisée de façon automatique à titre purement indicatif. Elle ne saurait engager la responsabilité de COUTON JAMAULT HIRN. Seule la version originale de la description d'un bien présenté en vente fera foi.

7. INCIDENTS DE PAIEMENT : Fichier des restrictions d'accès des ventes aux enchères (TEMIS) L'HOTEL DES VENTES DE NANTES COUTON JAMAULT HIRN SARL sont abonnées au Service TEMIS permettant la consultation et l'alimentation du Fichier des restrictions d'accès aux ventes aux enchères («Fichier TEMIS») mis en œuvre par la société Commissaires-Priseurs Multimédia (CPM), société anonyme à directeur, ayant son siège social sis à Paris (75009), 37 rue de Châteaudun, immatriculée au registre du commerce et des sociétés de Paris sous le numéro 437 868425. TOUT BORDEREAU D'ADJUDICATION DEMEURÉ IMPAYÉ AUPRÈS DE L'HOTEL DES VENTES DE NANTES COUTON JAMAULT HIRN SARL OU AYANT FAIT L'OBJET D'UN RETARD DE PAIEMENT EST SUSCEPTIBLE D'INSCRIPTION AU FICHIER TEMIS.

a) *Finalité et base légale de Fichier TEMIS :* Le Fichier TEMIS recense les incidents de paiement des bordereaux d'adjudication (retards et défauts de paiement), quel que soit le mode de participation des enchérisseurs (présentiel ou à distance) et peut être consulté par toutes les structures de ventes aux enchères opérant en France et abonnées au service. L'enchérisseur est informé qu'à défaut de régularisation de son bordereau d'adjudication dans le délai mentionné sur le bordereau, une procédure d'inscription audit fichier pourra être engagée par L'HOTEL DES VENTES DE NANTES COUTON JAMAULT HIRN SARL. La mise en œuvre du Fichier TEMIS et son utilisation par L'HOTEL DES VENTES DE NANTES COUTON JAMAULT HIRN SARL est nécessaire aux fins de l'intérêt légitime des abonnés au Service TEMIS de prévenir les impayés et sécuriser ainsi les ventes aux enchères.

b) *Organismes autorisés à consulter le Fichier TEMIS (destinataires) :* Le Fichier TEMIS peut être consulté par toute structure de vente abonnée (professionnels et sociétés habilités à diriger des ventes de meubles aux enchères publiques conformément à la réglementation applicable et notamment aux prescriptions du Titre II « Des ventes aux enchères » du Livre III du Code de commerce (ci-après les «Professionnels Abonnés»), souhaitant se prémunir contre les impayés et sécuriser ainsi la participation aux ventes aux enchères qu'ils organisent. La liste des abonnés au Service TEMIS est consultable sur le site www.interencheres.com, menu «Acheter aux enchères», rubrique «Les commissaires-priseurs».

c) *Conséquence d'une inscription au Fichier TEMIS* : DANS LE CAS OÙ UN ENCHÉRISEUR EST INSCRIT AU FICHER TEMIS, L'HOTEL DES VENTES DE NANTES COUTON JAMAULT HIRN SARL POURRONT CONDITIONNER L'ACCÈS AUX VENTES AUX ENCHÈRES QUELLES ORGANISENT À L'UTILISATION DE MOYENS DE PAIEMENT OU GARANTIES SPÉCIFIQUES OU REFUSER TEMPORAIREMENT LA PARTICIPATION DES ENCHÉRISEURS AUX VENTES AUX ENCHÈRES POUR LESQUELS CES GARANTIES NE PEUVENT ÊTRE MISES EN ŒUVRE. L'INSCRIPTION AU FICHER TEMIS POURRA AVOIR POUR CONSÉQUENCE DE LIMITER LA CAPACITÉ D'ENCHÉRIR DE L'ENCHÉRISEUR AUPRÈS DES PROFESSIONNELS ABONNÉS AU SERVICE TEMIS. ELLE ENTRAÎNE PAR AILLEURS LA SUSPENSION TEMPORAIRE DE L'ACCÈS AU SERVICE « LIVE » DE LA PLATEFORME WWW.INTERENCHERES.COM GÉRÉE PAR CPM, CONFORMÉMENT AUX CONDITIONS GÉNÉRALES D'UTILISATION DE CETTE PLATEFORME.

d) *Durée d'inscription* : Les enchérisseurs sont informés du fait que la durée de l'inscription sur le Fichier TEMIS est déterminée par le nombre de bordereaux d'adjudications restés impayés auprès des Professionnels Abonnés au Fichier TEMIS, par leurs montants cumulés et par leur régularisation ou non. La durée de l'inscription au Fichier TEMIS est réduite si l'Enchérisseur régularise l'ensemble des incidents de paiement. Elle est augmentée lorsque l'enchérisseur est concerné par plusieurs bordereaux impayés inscrits au Fichier TEMIS. L'inscription d'un bordereau d'adjudication en incident de paiement est supprimée automatiquement au maximum à l'issue d'une durée de 24 mois lorsque l'enchérisseur ne fait l'objet que d'une seule inscription, et de 36 mois lorsque l'enchérisseur fait l'objet de plusieurs inscriptions.

e) *Responsabilités* : Pour l'application de la législation en matière de protection des données personnelles L'HOTEL DES VENTES DE NANTES COUTON JAMAULT HIRN SARL ont tous deux la qualité de responsable de traitement. CPM est responsable de la mise en œuvre du Fichier TEMIS, ce qui inclut notamment la collecte de données auprès des abonnés, la mutualisation et la diffusion des données à caractère personnel qui y sont recensées, ainsi que la sécurité du système d'information hébergeant le Fichier TEMIS. L'HOTEL DES VENTES DE NANTES COUTON JAMAULT HIRN SARL en tant qu'abonnées sont responsables de leur utilisation du Fichier TEMIS, ce qui inclut notamment la communication des données à caractère personnel relatives aux adjudicataires à CPM en vue de l'inscription au Fichier TEMIS, la vérification de l'exactitude et la mise à jour des données, la consultation, ainsi que la réutilisation des informations du Fichier TEMIS.

f) *Droits des personnes* : Les enchérisseurs souhaitant savoir s'ils font l'objet d'une inscription au Fichier ou contester leur inscription peuvent adresser leurs demandes par écrit en justifiant de leur identité par la production d'une copie d'une pièce d'identité :

Pour les inscriptions réalisées par L'HOTEL DES VENTES DE NANTES COUTON JAMAULT HIRN SARL :
- par écrit auprès de L'HOTEL DES VENTES DE NANTES COUTON JAMAULT HIRN SARL.
Pour les inscriptions réalisées par d'autres Professionnels Abonnés :
- par écrit auprès de Commissaires-Preseurs Multimédia. 37rue de Châteaudun, 75009 Paris. - ou par e-mail à contact@temis.auction.

Toute demande tendant à l'exercice des droits d'effacement, de limitation, d'opposition dont dispose l'Enchérisseur en application de la législation en matière de protection des données personnelles, ainsi que toute autre contestation d'une inscription doit être adressée au Professionnel à l'origine de l'inscription qui effectuera une demande de mise à jour auprès de CPM. En cas de difficultés, l'enchérisseur a la faculté de saisir CPM en apportant toute précision et tout document justificatif afin que CPM puisse instruire sa réclamation. L'enchérisseur dispose également du droit de saisir la Commission Nationale de l'Informatique et des Libertés (CNIL) (3 place de Fontenoy - TSA 80715 - 75334 PARIS CEDEX 07, www.cnil.fr) d'une réclamation concernant son inscription au Fichier TEMIS. Pour en savoir plus concernant le Fichier TEMIS, l'enchérisseur est invité à consulter la politique de confidentialité de CPM accessible sur <https://temis.auction>.

g) *Coordonnées de l'Enchérisseur* : LES NOTIFICATIONS IMPORTANTES RELATIVES AUX SUITES DE L'ADJUDICATION SERONT ADRESSÉES À L'ADRESSE E-MAIL ET/OU A L'ADRESSE POSTALE DÉ-

CLARÉE PAR L'ENCHÉRISEUR AUPRÈS DE LA STRUCTURE LORS DE L'ADJUDICATION. L'ENCHÉRISEUR DOIT INFORMER L'HOTEL DES VENTES DE NANTES COUTON JAMAULT HIRN SARL DE TOUT CHANGEMENT CONCERNANT SES COORDONNÉES DE CONTACT.

8. DOUBLE ENCHÈRE : En cas de double enchère reconnue effective par le Commissaire-priseur, l'objet sera remis en vente, tous les amateurs présents

pouvant concourir à cette deuxième mise en adjudication. En cas d'enchère LIVE simultanée ou finale d'un montant égal, il est possible que l'enchère portée en ligne ne soit pas prise en compte si l'enchère en salle était antérieure. En toute hypothèse, c'est le commissaire-priseur qui sera le seul juge de l'enchère gagnante et de l'adjudication sur son procès-verbal.

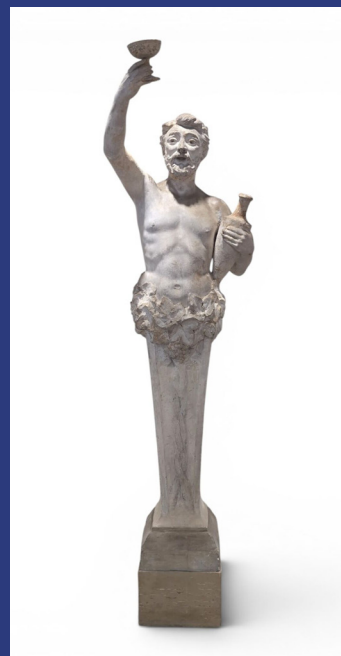
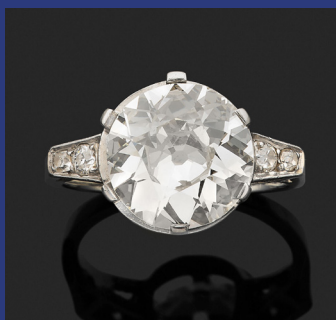
9. PREEMPTION DE L'ETAT FRANCAIS : L'Etat français dispose d'un droit de préemption conformément aux textes en vigueur. L'exercice de ce droit intervient immédiatement après l'adjudication, le représentant de l'Etat manifestant alors la volonté de ce dernier de se substituer au dernier enchérisseur et devant confirmer la préemption dans les 15 jours. COUTON JAMAULT HIRN n'assumera aucune responsabilité du fait de la préemption de l'Etat français.

10. ENLEVEMENT DES ACHATS : Aucun lot vendu ne sera délivré avant un règlement intégral des sommes dues, par virement constaté sur le compte bancaire de la société de vente, en espèces ou encaissement définitif du chèque. Le démontage et le transport sont à la charge de l'acquéreur ainsi que toute dépense afférente à ces opérations. Les achats seront gardés pendant 14 jours à titre gracieux. Passé ce délai, des frais de dépôt seront supportés par les acquéreurs au tarif de 8 € TTC par jour calendaire et par lot avec un minimum de frais de manutention et de magasinage de 40 € TTC. La manutention et le magasinage n'engagent pas la responsabilité de COUTON JAMAULT HIRN à aucun titre que ce soit. COUTON JAMAULT HIRN n'expédie pas elle-même les biens acquis au cours des ventes. Vous pouvez opter pour le prestataire de votre choix. Nous vous en conseillons cependant deux :

Par prestataire : MAIL BOXES ETC Vannes +33 (0)2.97.46.05.22 - mbe2517@mbefrance.fr
Par transporteur : transport CHEVROT : 02.40.57.00.37
Ou tout autre prestataire de votre choix

11. CITES : En cas d'achat d'un objet en ivoire, l'acheteur mandate COUTON JAMAULT HIRN pour effectuer en son nom la déclaration d'achat prévue à l'article 2 bis de l'arrêté du 16/08/2016 modifié relatif à l'interdiction du commerce des espèces protégées sur le territoire national, auprès de CITES.

12. L'EXPORTATION : de tout bien hors de France peut être soumise à l'obtention d'autorisation d'exporter que ce soit dans un état membre ou hors de l'Union Européenne. Il est de la responsabilité de l'acheteur d'obtenir l'autorisation d'exportation. Le fait qu'une autorisation d'exportation requise soit refusée ou tardive, ne pourra justifier l'annulation de la vente, ni aucun retard de paiement du montant total dû. Le décret n°2020-1718, du 28 décembre 2020, modifiant le décret 93-124 du 29 janvier 1993, précise que tout objet ancien (ayant plus de 50 ans d'âge), selon son type et sa valeur peut nécessiter un certificat de la Direction des Musées de France autorisant l'exportation. A titre d'exemple : objets archéologiques sans seuil de valeur ; dessins à partir de 30.000 € ; tableaux et peintures à partir de 300.000 €.



NANTES - L'Hôtel des Ventes de Nantes - 8-10, rue Miséricorde - 44000 Nantes
Tél. 02 40 89 24 44 - contact@encheres-nantes.com

PARIS - 159 bis boulevard du Montparnasse - 75006 PARIS - Tél. 01 43 29 09 85