

Aponem



ŒUVRES CHOISIES



HÔTEL DROUOT – SALLE 1
LE LUNDI 15 JUIN 2026



Détail lot 117

ŒUVRES CHOISIES

EXPOSITION

Samedi 13 juin : 11h – 18h

Lundi 15 juin : 11h – 12h

Dépôt des ordres d'achat –
téléphones : minimum 24 h
avant la vente

EXPERTS DE LA VENTE

BIJOUX

S. C. EMERIC & STEPHEN PORTIER

experts@esportier.com

+ 33 (0)1 47 70 89 82

ARTS D'ASIE

ALICE JOSSAUME - CABINET PORTIER

contact@cabinetportier.com

+ 33 (0)1 48 00 03 41

+ 33 (0)1 48 00 03 45

26 boulevard Poissonnière

75009 Paris

TABLEAUX DES XIX^e-XX^e SIÈCLE

CABINET ELISABETH MARECHAUX

+ 33 (0)1 44 42 90 10

info@cabinetmarechaux.com

LIVRES

CABINET VALLERIAUX

ANNE VALLERIAUX

contact@valleriaux.com

TABLEAUX ANCIENS

CABINET TURQUIN

STÉPHANE PINTA

+33 (0)1 47 03 48 78

eric.turquin@turquin.fr

ARTS DÉCORATIFS DU XX^e SIÈCLE

CABINET MARCILHAC

info@marcilhacexpert.com

+33 (0)6 71 81 38 35

HAUTE-ÉPOQUE

CABINET FLIGNY

laurencefligny@aol.com

+33 (0)1 45 48 53 65

TAPIS

FRANK KASSAPIAN

frank.kassapian@yahoo.fr

ART PRIMITIF

PIERRE MOLLFULLEDA

mollfulledapierre@gmail.com

**HÔTEL DROUOT – SALLE 1
LE LUNDI 15 JUIN 2026**

11H VENTE DE BIJOUX

**14H VENTE ARTS D'ASIE, ART CLASSIQUE/
MODERNE & CONTEMPORAIN**

CATALOGUE DISPONIBLE SUR

www.aponem.com

COMMISSAIRE-PRISEUR

HABILITÉ DE LA VENTE

Olivier Valmier

RENSEIGNEMENTS ÉTUDE

+33 (0)1 34 42 14 50

lc@aponem.com

TROIS ASSOCIÉS

COMMISSAIRES-PRISEURS



Éric Dumeyniou,
commissaire-priseur



Tristan Favreau,
commissaire-priseur



Olivier Valmier,
commissaire-priseur

ENCHÉRISSEZ EN LIVE PENDANT LA VENTE SUR

Drouot • Live

Pour connaître votre devis de transport, contactez : hello@thepackengers.com

Aponem Gécicourt
41 rue des Fossettes – 95650 Gécicourt
+33 (0)1 34 42 14 50
contact@aponem.com

Aponem Paris
3, cité Rougemont – 75009 Paris
(uniquement sur rendez-vous)

Les rapports de conditions ne sont pas indiqués dans le catalogue – pdf.

Merci de vous rapprocher des experts ou de l'étude.

Condition reports are not reported in this catalogue-pdf.

Please contact the auction house or the experts for condition reports.

Agrément du Conseil des Ventes Volontaires de Meubles aux Enchères Publiques OVV N° 2002-115

frais acheteurs : 3 1% TTC

Aponem



Détail lot 327

Sommaire

3

Informations sur la vente

7

PREMIÈRE SESSION : LE LUNDI 15 JUIN 2026 À 11H

VENTE DE BIJOUX
LOTS 1 À 70

33

SECONDE SESSION : LE LUNDI 15 JUIN 2026 À 14H

VENTE ARTS D'ASIE, ART CLASSIQUE/MODERNE & CONTEMPORAIN
LOTS 100 À 365

130

Informations importantes destinées aux acheteurs

APRÈS LA VENTE – FRAIS DE MAGASINAGE DROUOT (AUCUN RETOUR ÉTUDE DES ACHATS)

Les lots achetés seront descendus après la vente au magasinage de l'hôtel Drouot.
Attention, service payant. Ouverture du lundi au vendredi | 13h30-18h et les samedis ouverts | 8h-10h.
6 bis, rue Rossini 75009 Paris – France +33 (0)1 48 00 20 18 magasinage@drouot.com

COMMISSAIRE-PRISEUR HABILITÉ À DIRIGER LA VENTE : OLIVIER VALMIER

TRANSPORT

Pour l'expédition de vos achats, merci de contacter directement notre partenaire The Packengers.
Veuillez envoyer votre demande accompagnée de votre Bordereau par email. hello@thepackengers.com
Obtenez un devis en quelques minutes ou la société Gauriat : contact@gauriat.com.

 **ThePackengers**
PICK, PACK & TRACK



SESSION 1

11H
VENTE DE BIJOUX

Hôtel drouot – salle 1
le Lundi 15 juin 2026



1

Bague en platine sertie en son centre d'un diamant d'environ 1,5 Carat

à vérifier serti de brillants d'environ chacun 0,1 Carat et de huit diamants baguette dans un décor, rayonnant.

Poinçon Tête de chien

PB. circa 10 g

État de la Pierre : le brillant principal avec deux enfoncements autour de la couronne supérieure, s'agissant de Petit manque

5 000 – 7 000 €

2

Pendentif, octogonal, serti en son centre d'un brillant, taille moderne, d'environ un Carat

serti sur le pourtour d'un pavage de Petits brillants d'environ 0,1 Carat, chacun sur chaque extrémité, six Diamants baguette, l'un manquant, le tout relié à une chaînette en or blanc

PB. 10 g

2 000 – 3 000 €

3

TRAVAIL FRANÇAIS, VERS 1900-1910

Collier articulé en or gris 750 millièmes

le centre décoré d'un motif géométrique surmonté d'un nœud entièrement serti de diamants taillés en rose ou ronds de taille ancienne supportant en pampille trois motifs, l'un plus important orné d'une perle fine dans un double entourage de diamants taillés en rose et retenant un diamant rond de taille ancienne.

(Usures)

L. 39 cm ; H. du pendentif : 6,3 cm ; PB. 17,4 g

Accompagné d'un rapport d'analyse du LFG n°425767 du 20/05/2026 précisant :

- perle fine - eau de mer
- forme : goutte
- couleur : blanche légèrement argentée
- lustre : bon
- dimensions : 7,1 - 7,2 x 8,6 mm environ

2 500 – 3 000 €

4

TRAVAIL FRANÇAIS, VERS 1900

Sautoir articulé en or jaune 750 millièmes

les maillons de forme ovale partiellement ornés de neuf perles fines ou perles de culture, chacune entre deux diamants ronds de taille ancienne serti clos.

(Usures et fermoir à réviser)

Diam. des perles : 5.50/6.00 à 6.00/6.50 mm.

L. 167 cm ; PB. 29 g

4 000 – 6 000 €



5

**MELLERIO PARIS, TRAVAIL
DES ANNÉES 1940-1950**

Bracelet montre secrète de dame,
à bracelet type ruban articulé en or
jaune 18K (750 millièmes)

les maillons à décor d'écaillés, le fermoir figu-
rant une boucle de ceinture richement sertie
d'émeraudes, rubis, saphirs et diamant, l'extré-
mité ornée d'un motif bombé dissimulant une
montre de forme ronde, cadran émaillé crème,
chiffres arabes et index pour les heures.

Mouvement mécanique.

Signé Movado sur le cadran et Mellerio Paris
sur le fond.

Poinçon tête d'aigle.

(Usures et fonctionnement non garanti)

Largeur du bracelet : 2.5 cm.

Longueur totale du bracelet : 22.5 cm.

PB. 106.4 g.

PROVENANCE

Collection Princesse de la Tour d'Auvergne,
puis par descendance.

14 000 – 20 000 €





6

6
Collier trois pendentifs décroissants
en opale ultra plats monture or jaune,
27 brillants

trois rangs perles de saphirs et perles.

Poinçon tête d'aigle.

PB. 50,7 g

1^{er} Opale : 3,5 x 3 cm

3 opales ensemble : 8 cm

Total. 30 cm

1 500 – 2 000 €



7

7
Bague en platine et or richement sertie
de diamants et saphirs (32 brillants
chacun d'environ 0.25 ct et 14 saphirs
en marquise)

Poinçons têtes de chiens et têtes d'aigles

PB. bague : 30,1 g

8 000 – 9 000 €

8

Pendentif en or jaune 18k sertie d'un
saphir de ceylan de ca 2 carats
entouré de 10 saphirs travaillés en feuillages,
deux cabochons de corail et deux brillants.

Poinçon tête d'aigle.

PB. 11,22 g ; L. 4,8 g

1 300 – 1 500 €

9

ÉPOQUE NAPOLEÓN III

Broche en or 18K

figurant une rosace en or et émail pavée de
diamants et juponnée d'un pendentif sertie de 8
diamants taille ancienne. (diamants de 0,2 à
0,35 carats).

Poinçon tête de cheval.

H. 85 mm ; PB. 24,31 g

1 900 – 2 000 €



8



9



10

10

PARIS, 1765-1766

Bonbonnière en laque à monture en or
jaune 18k d'époque Louis XV, agrémentée
d'une miniature

Poinçons de Jean-Jacques Prévost, poinçon
de maître indistinct, poinçon d'importation
français pour l'or (1864-1893). Miniature
postérieure.

Boîte circulaire à couvercle, côtés et fond
indépendants en laque beige. Le couvercle est
orné d'une plaque circulaire en émail, peinte
d'une scène rococo représentant un gentil-
homme assis à une table devant une tente,
servi par deux jeunes filles. Monture cannelée
en argent doré. Montures ajourées en or du
couvercle et du fond, estampées d'ovolos et de
feuilles. Intérieur doublé de composition brune
mouchetée.

Diam. 68 mm (2 11/16 po)

PROVENANCE

Vente Christie's, le 22 mai 2001, lot 141.

1 500 – 2 000 €

11

DANS LE GOÛT DE ZOLOTAS

Pendentif en or jaune 18k

composée d'une bélière à double têtes de lion
la gueule béante, perles fines, corail rouge et
améthystes, maintenant un pendentif polylo-
bée grosse émeraude quadrangulaire (2.9 x
2.9 cm) décorée d'une large fleur, cerclée d'un
sertissage de cabochons de corail rouge et
d'améthyste.

Poinçon tête d'aigle.

PB. 47,87 g ; L. 7,7 cm

3 000 – 4 000 €



11



12

12

Bague en platine 850 millièmes
le centre à décor de fleur orné de neuf diamants ronds de taille brillant, un plus important.

Poids approximatif calculé du diamant :
1,50/1,75 carat.

Poinçon tête de Mascaron

TD. 51 ; PB. 5,2 g

3 000 – 5 000 €

13

Broche en or jaune (et chaînette/épingle de sécurité)

sertie d'une importante aigle-marine de forme rectangulaire dans un encadrement en or jaune ajouré serti de 6 petits brillants.

Poinçon tête d'aigle.

PB. 18,63 g

26 x 18 x 10 mm (taille de l'aigle-marine poids circa 59 carats)

40 x 30 mm (taille de la broche)

1 000 – 1 200 €

14

Bague navette en or jaune 18k

pavage de diamants en centrée d'un saphir ca 1carat, poinçon hibou.

PB. 8,7 ct

1 200 – 1 500 €

15

MAUBOUSSIN

Broche en or blanc 18k

pierres de couleur dont un péridot sur le corps, les ailes serties de saphirs roses, nacre et brillants. Poinçon tête d'aigle, signé Mauboussin.

PB. 12,5 g

H. 3,2 cm ; L. 3,9 cm

2 500 – 3 000 €



13



14



15



16

16

**TRAVAIL MODERNE
DANS LE GOÛT DE FABERGÉ**

Boîte à pilules montée en métal dorée

le réceptacle formé par une tête de singe en quartz fumé sculpté au naturel, le couvercle s'ouvrant à charnière à décor émaillé jaune sur fond guilloché d'onde et appliqué d'une aigle bicéphale sertie au centre d'une pierre bleu dans un entourage de diamants.

Porte des poinçons de prestige.

H. 6,3 x Diam. 5 cm

PB. 203,8 g

5 000 – 6 000 €

17

**TRAVAIL MODERNE
DANS LE GOÛT DE FABERGÉ**

Étui à cigarettes en or 14 K de forme rectangulaire et bords arrondis

à décor de godrons rayonnants, le couvercle appliqué du monogramme du chiffre « NA » en cyrillique entièrement pavé de diamants, au centre d'une couronne en or blanc, le poussoir formé par un nœud enrubanné et centré d'un rubis cabochon. Bon état.

Porte des poinçons des prestige.

Poinçons cygne et coquille.

H. 1,7 x L. 10 x P. 6,8 cm

PB. 183,6 g

PROVENANCE

Vente « Collection du comte et de la comtesse de Ribes », Sotheby's Paris, 11-12 décembre 2019, lot n°35

12 000 – 15 000 €



17



18



19



20



21



22



23

18

Collier or jaune et corail
centré d'un médaillon en corail façon camée
figurant un profil de femme.

Poinçon tête d'aigle.

PB. 3,5 g ; L. 21,5 cm

150 – 250 €

19

Porte mine en Or jaune 18K
pour carnet de bal

Poinçon tête d'aigle.

PBT. 3,5 g

250 – 300 €

20

Croix en or jaune ornée de 11 perles

Poinçon tête d'aigle.

H. 30 mm (sans la bélière) ; L. 22 mm

PB. 4., g

250 – 300 €

21

Trois épingles en or

L'une sertie de rubis, les autres de perles.

Poinçons tête d'aigle, charançon et hibou.

PBT. 5 g

350 – 400 €

22

TRAVAIL DU XIX^e SIÈCLE

Pendentif en or parfumeur pomander
de style Renaissance allemande

Décor en émaux polychromes bleu/blanc/vert
et orné de quatre pendants de perles d'eau et
de sertis clos de rubis?

H. 7,5 cm ; PB. 38 g

3 000 – 3 500 €

23

FIN DU XIX^e SIÈCLE

Reliquaire en bronze doré sculpté orné
de huit médaillons en contour

à décor polychrome émaillé ceint de couronne
feuillagée, reliquaire central de Saint Vincent
de Paul

Portant un sceau papal (?) au dos

100 – 120 €

24

Camée coquille profil de femme

On y joint un second de moindre facture.

H. 4 et 5 cm

60 – 80 €

25

ATTRIBUÉ À PAUL-CHARLES
GALBRUNNER (1823-1905)

Un pendentif mufler de lion en cornaline
tenant un anneau dans sa gueule
et monture en or jaune 18K

PB. 11,2 g

PROVENANCE

Famille de l'artiste par descendance.

300 – 400 €

26

PAUL-CHARLES GALBRUNNER
(1823-1905)

Broche camée agate à monture en or
jaune 18K

PB. 13,9 g

un médaillon à monture en or jaune 18K. PB.
4,5 g

paire de boucles d'oreille en agate têtes de
chérubins à monture en or jaune 18K. PB. 9,6 g

COMPARATIF

Ce bijou est resté par héritage dans la famille
de l'artiste. On retrouve des camés dans les
collections nationales dont « Les Offrandes à
Minerve » vers 1869, camée sur agate, bronze
doré, H. 5,3 ; L. 6,8 ; P. 1,0 cm, Don Paul-
Charles Galbrunner, 1894

© RMN-Grand Palais (Musée d'Orsay) –
Stéphane Maréchalle. N° OAO 219.

PROVENANCE

Famille de l'artiste par descendance.

400 – 500 €

27

ATTRIBUÉ À PAUL-CHARLES
GALBRUNNER (1823-1905)

Un buste en agate et monture argent

Socle en marbre chantourné

H. 23,5 cm

PROVENANCE

Famille de l'artiste par descendance

500 – 600 €



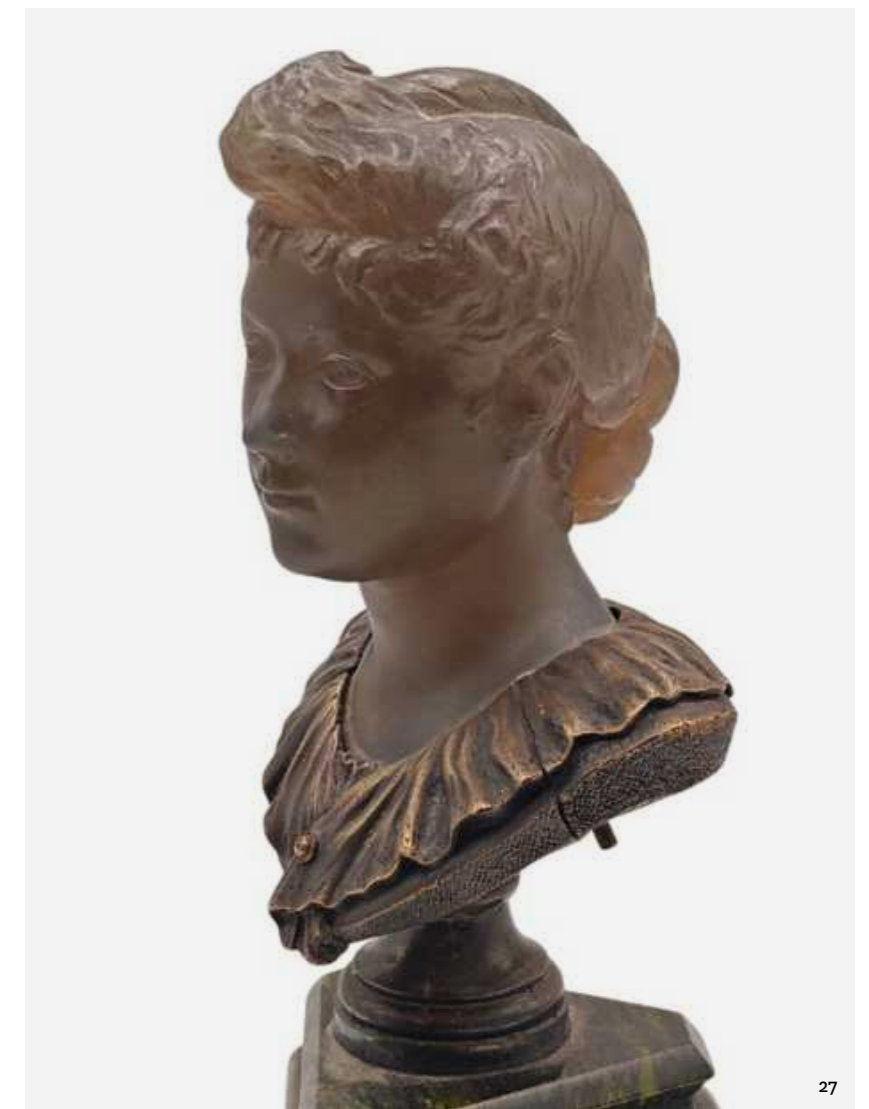
24



26



25



27



28



29

28

12 couverts à poisson en argent 950‰
- Fourchettes & Couteaux

Poinçon Minerve 1^{er} titre

Poids net : 1 490 g

1 500 – 2 200 €

29

12 couverts à entremets en argent
950‰ - Cuillères & Fourchettes

Poinçon Minerve 1^{er} titre

Poids net : 1 220 g

1 000 – 1 800 €

30

ALLEMAGNE

Grand Pokal ou Hanap en argent

Porte un encart gravé commémorant la mémoire de Friedrich Ludwig Haarmann (né le 25 avril 1798 à Holzminden, décédé le 26 juillet 1864 dans la même ville) qui était un architecte et fonctionnaire allemand. Il travailla comme architecte régional à Holzminden où il fonda la première école allemande d'architecture.

PB. 655 g ; H. 47 cm

600 – 800 €



30

31

COVEN LACLOCHE FRERES

Élégante montre pendentif en platine (poinçon tête de chien) et sertissage en pavage de roses, bélière ajourée triangulaire, cadran guilloché. Portes des inscriptions incisées 1769, LPB. 1284.

PB. 12.05 g

D : 2,2 cm ; H. 3,1 cm

600 – 800 €



31



32

32

Montre gousset en or jaune 18K (750‰) à répétition

le cadran rond émaillé blanc à chiffres arabes pour les heures, Louis Humbert, la cuvette signed Terondi Alliez Bachelard, no. 7487

Poinçon hibou.

PB. 127,6 g

2 800 – 3 500 €

33

SAINT MARTIN À PARIS, ÉPOQUE LOUIS XIV

Montre de gousset dites « oignon » en argent

le capot à décor gravé de volatile dans un cartouche baroque, signée « MARTIN à Paris » à l'intérieur de la montre.

PB. 150,98 g

800 – 1 200 €



33



35

34

Montre gousset en or jaune 18k

le cadran rond à chiffres romains pour les heures, le boîtier finement guilloché, la cuvette intérieur en métal doré, l'intérieur du boîtier en or numéroté 29911, le mouvement à complication avance/retard, clé de remontage, en état de fonctionnement.

Poinçon sphinx (1819-1838).

PB. 107,46 g ; D. 55 mm

2 800 – 3 000 €

35

Montre de dame, boîtier en or blanc 18k

à décor de roses et de saphirs baguettes, bracelet cuir à boucle inox.

Poinçon tête d'aigle

PB. boîtier approximatif : 10,06 g ; PT. 11 g

14 x 20 mm

300 – 350 €



34



36



37

36

FREDERIC DUVAL

Montre à coq or jaune

à verge en or, boîtier consulaire, décor en or trois couleurs à décor de panier fleuri, mouvement à verge signé Frédéric Duval à Paris, n° 754, poussoir serti d'un diamant taille ancienne.

Poinçon Tête de Saint-Bernard.

D : 42 mm ; PB. 60,63 g

2 000 – 3 000 €

37

Montre oignon en argent

Le boîtier bombé en argent uni, le cadran en argent ciselé et émaillé, les heures en chiffres romains, gradué en chiffres arabes pour chaque période de 5 minutes, finement ciselé et signé SAMSON, mécanisme retenu par des balustres, coq et platine finement ciselés, la platine signée Samson, London, 12112. Le boîtier extérieur en argent travaillé au repoussé d'une scène figurant un chevalier et son cheval près d'un homme tenant une bourse dans un décor architecturé.

Maître horloger J. Samson, (1760-1796)

Angleterre seconde moitié du XVIII^e siècle – poinçon anglais dont lion passant à l'intérieur du boîtier.

PB. 92,77 g

D (montre) : 40 mm bel état de conservation.

D (avec le boîtier) : 51 mm

COMPARATIF

un modèle similaire conservé au Metropolitan Museum de New York, don de Joseph W. Drexel en 1889 89.2.90a, b, datée de 1759.

1 000 – 1 200 €



38

38

J. J. BADOLLET

Montre à coq en or jaune à sonnerie

fond de boîtier émaillé en émaux verts translucides à décor sous-jacent ciselé, répétition quart à toc, le pourtour décoré d'une frise de perles fines, trou de remontoir à 2H.

Deux poinçons têtes d'aigle.

D. 52 mm ; PB. 96,94 g

(saute d'émail sur le fond de boîtier)

3 500 – 3 800 €

39

TECKER À PARIS

Lorgnette de théâtre en laiton doré et vernis martin rouge

à décor cynégétique de putti poursuivant un cerf. Signée.

Dans son écrin en cuir rouge.

L. 10,5 cm ; D. 4,5 cm

300 – 400 €



39

40

Montre de poche en or vers 1820 par Alibert à Paris

Montre de poche en or jaune 18K à décor guilloché, cadran argenté à chiffres romains, échappement à cylindre, répétition des quarts, cuvette cache mouvement gravée 18084, poinçon tête d'aigle, le dos du boîtier guilloché.

Poinçon tête d'aigle

PB. 94,05 g ; D : 53 mm

2 300 – 2 500 €

41

ANNÉES 20

Montre en platine et or 18 K à boîtier rectangulaire

poinçons tête de chien et tête d'aigle.

Bracelet accidenté

PB. 16,30 g

400 – 500 €

42

EBEL 1911

Montre d'homme en acier et or jaune
mouvement quartz, cadran à chiffres romains, date, bracelet avec boucle déployante, ref au dos : 74612700 – 187902.

Diamètre boîtier : 3,5 cm ; PB. 82,9 g

Très bon état

Service complet chez WEMPE Düsseldorf

300 – 500 €



40



41



42



43



43

43

CARTIER

Modèle Panthère

Bracelet-montre de dame en or jaune, boîtier carré, cadran émaillé blanc avec index chiffres romains, verre rayé. Mouvement à quartz, Bracelet souple et boucle déployante

signés Cartier. PT. 64 g

Comme neuf (Ecrin Cartier + Kit de nettoyage)

Service complet chez Cartier Düsseldorf + Remplacement de la couronne et du verre

7 500 – 8 000 €

44

CARTIER

Modèle SANTOS DUMONT GM ref. 2961

montre d'homme en acier et or 750/18, boîtier carré, cadran blanc à chiffres romains, guichet dateur à trois heures, aiguilles en acier bleui. Mouvement automatique, remontoir saphir.

29 x 40 mm

Bracelet boucle déployante

PB. 85,6 g

Très bon état (Ecrin Cartier + Kit de nettoyage)

Service complet chez Cartier Düsseldorf + Remplacement du cadran, de la couronne et du verre

3 800 – 4 200 €

45

CARTIER

Modèle Tank Solo

Montre d'homme rectangulaire en acier. Cadran argent à chiffres romains, aiguilles glaives bleuies, Mouvement quartz.

28 x 34 mm environ.

Bracelet acier avec boucle déployante signée. Référence 3169. Boîtier No. 743705SX.

PB. 88,4 g

Très bon état (Ecrin Cartier + Kit de nettoyage)

Service complet chez Cartier Düsseldorf + Remplacement du verre et du cadran

2 700 – 2 800 €



44



44



45



45



46



46

46

CARTIER

Modèle Pasha

Montre d'homme ronde en acier à attaches type Vendôme. Lunette en or jaune 750 millièmes. Cadran guilloché à chiffres arabes, aiguilles bleuies luminescentes.

Mouvement mécanique à remontage automatique. Calibre 191 signé. Diam. 39 mm environ.

Bracelet acier et or jaune 750 millièmes avec boucle déployante signée.

PB. 118,2 g. Référence 2378.

Boîtier No 769299CC.

Très bon état (Ecrin Cartier + Kit de nettoyage)

Service complet chez Cartier Düsseldorf

3 500 – 3 700 €



47



47

47

CARTIER

Modèle SANTOS

Montre de dame Or 750 mil. et Acier, BO

cadran gris, saphir cabochon sur le remontoir, mouvement mécanique

PB. 57,7 g

Très bon état (Ecrin Cartier + Kit de nettoyage)

Service complet chez Cartier Düsseldorf

2 500 – 3 000 €



48



48

48

CARTIER

Modèle Tank

Montre d'homme – grand – rectangulaire en acier. Cadran gris guilloché à chiffres romains, et aiguilles glaives bleuies. Mouvement mécanique à remontage automatique.

Diam. 29 x 33 mm environ. Bracelet acier avec boucle déployante signée.

Référence 2302. Boîtier No 372269CD.

PB. 97,4 g

Très bon état (Ecrin Cartier + Kit de nettoyage)

Service complet chez Cartier Düsseldorf

4 500 – 4 800 €



49



49

49

ROLEX

montre bracelet de dame en or blanc 750 mil. le boîtier rond 2150 cerné de diamants taille brillant et accosté de part et d'autre de deux diamants taille baguette et taille navette, le bracelet à maille gourmette plate et amatie.

PB. 25 g ; L. 15 cm
(révision non faite)

2 500 – 2 800 €

50

CARTIER

Modèle Panthère

Bracelet-montre de dame en or 750 mil et acier, boîtier carré à lunette or 750 mil (Dim. 22 mm), cadran beige à chiffres romains, tour de bras acier à maillons panthère de deux rangs d'or (Long : 16 cm environ) mouvement quartz (Usures). PB. 59,4 g brut.

19-01-2026: La montre a été équipée d'un tout nouveau bracelet chez Cartier Düsseldorf.

Comme neuf (Ecrin Cartier + Kit de nettoyage)

Service complet chez Cartier Düsseldorf

5 500 – 6 000 €

51

PIAGET

Montre bracelet d'homme

boîtier rectangulaire plat en or jaune (750), cadran à fond satiné, signé, à index chiffres romains pour les heures principales et bâtons peints en noir

Fond du boîtier numéroté 9653 100470. Mouvement mécanique

Bracelet en cuir marron façon crocodile rapporté, signé Cartier (usures), avec boucle ardillon siglée Piaget en or jaune (750).

PB. 28,8 g ; L. 22 cm ; Dim. boîtier : 29 x 23 mm

Très bon état

1 200 – 1 500 €



50



50



51



51



52



52

52

JAEGER-LECOULTRE

Montre-bracelet en or 750 mil

boîtier carré, cornes rouleaux, cadran cuivre à chiffres arabes et index épis appliqués, petite seconde à 6H, mouvement mécanique (calibre 417/3B), fond vissé, sur bracelet en cuir marron usé et boucle ardillon en or 750 mil non d'origine.

Boîte française, cadran et mouvement signés. Poinçon de Maître Edmond Jaeger. Numérotée. (Dim. boîtier : 24 x 24 mm).

(Verre égrisé).

29,2 g. brut

1 100 – 1 200 €

53

CARTIER

SANTOS OCTOGONALE PM

Montre bracelet de dame en acier et or 750 millièmes, cadran blanc avec chiffres romains peints, chemin de fer pour les minutes, lunette octogonale en or à décor de vis. Mouvement automatique. Bracelet en acier et or 750 millièmes, maillons santos avec boucle déployante en acier, signée.

PB. 73,9 g. ; Diam. 25 mm.

Très bon état (Ecrin Cartier + Kit de nettoyage)

Service complet chez Cartier Düsseldorf

2 200 – 2 500 €

54

CARTIER

Modèle Panthère

Montre en acier, cadran à chiffres romains, aiguilles bleues, date. Ref au dos : 183949/9054551.

Dim. boîtier : 3 x 2,5 cm

Très bon état (Ecrin Cartier + Kit de nettoyage)

Service complet chez Cartier Düsseldorf

2 500 – 3 200 €



53



53



54



54



55

55

CARTIER

Modèle Santos

Montre de poignet tout or, mouvement quartz, boucle déployante

PB. 100,9 g

Très bon état (Ecrin Cartier + Kit de nettoyage)

Service complet chez Cartier Düsseldorf

6 500 – 7 000 €

56

CARTIER

modèle Panthère

bracelet montre en or jaune (750‰).

Cadran crème, chiffres romains, chemin de fer.

Mouvement à quartz. Bracelet et boucle déployante en or.

Maillon supplémentaire (poids : 2 g).

Signée CARTIER, Paris, numérotée.

CaL. 21 mm ;PB. 64,9 g.

Très bon état (Ecrin Cartier + Kit de nettoyage)

Service complet chez Cartier Düsseldorf

9 000 – 10 000 €

57

CARTIER

Modèle Santos

Montre en acier (14.9ogr) or (2.8ogr) et brillants, mouvement quartz, chiffres romains, aiguilles bleuies, ref au dos : 8191214771.

Diam. boîtier: 3,2cm ; PB. 66 g

Très bon état (Ecrin Cartier + Kit de nettoyage)

Service complet chez Cartier Düsseldorf

2 100 – 2 200 €



56



57



58

58

CARTIER

Tank Mini

Référence 2443 029135 SM

Montre de dame en or jaune 18K 750 millièmes à mouvement quartz.

Boîtier rectangulaire à bords arrondis, lunette lisse, couronne perlée sertie d'un cabochon de pierre bleue, fond vissé.

Cadran argent, chiffres romains et minuterie chemin de fer peints en noir, aiguilles glaives en acier bleui.

Bracelet en cuir marron, boucle ardillon en métal doré.

Boîtier, cadran, mouvement, bracelet et boucle signés.

Mouvement : quartz

Dim. du boîtier : 15 x 28 mm

L. du bracelet : 16 - 19 cm

PB. 20,72g

Très bon état (Ecrin Cartier + Kit de nettoyage)

Service complet chez Cartier Düsseldorf

4 000 – 5 000 €



59

59

CARTIER

Diabolo

Montre mixte ronde en or jaune 750 millièmes. Cadran blanc à chiffres romains,

Aiguilles Breguet bleuies. Mouvement quartz. Diam. 33 mm environ.

Bracelet cuir (*) signé avec boucle déployante en or jaune 750 millièmes signée.

PB. 53,3 g. Référence 1420.

Boîtier No R3090.

Très bon état (Ecrin Cartier + Kit de nettoyage)

Service complet chez Cartier Düsseldorf

5 000 – 6 000 €



60

60

EBEL. NO 462628 ?

MONTRE BRACELET DE DAME Or 18k (750)

les attaches à vis pour le bracelet, le cadran crème avec index diamants, le mouvement quartz.

Bracelet en or 18k (750) avec fermoir double déployant signé.

Diam. 24 mm ; PB. 65,7 g

Très bon état

Service complet chez Wempe Düsseldorf

3 700 – 4 000 €



60



61



61

61

EBERHARD

Série Limitée No. 279/999 Édition
Hommage Abraham Louis Perrelet 1770

Perrelet 1770 CHRONOGRAPHE BRACELET Acier et métal doré avec triple quantième, le boîtier rond, le fond fermeture à pression, marqué au dos « Y.G. », le cadran argenté et guilloché au centre, chiffres romains, trois compteurs pour le chronographe, ouverture à guichet pour les jours de la semaine et les mois, date à chemin de fer, phases de la lune, le mouvement automatique, la boucle ardillon en métal doré non signée.

Diam. 40 mm
Très bon état

1 800 – 2 200 €

62

CARTIER

Modèle Tank française

Montre en acier et or, mouvement quartz
cadran à chiffres romains et aiguilles bleues,
bracelet à boucle déployante

Références au dos : 791004CD – 2384.

Dim. cadran : 2,5 x 2,2 cm

PB. 53,5 g

Très bon état (Ecrin Cartier + Kit de nettoyage)

3 000 – 3 200 €

63

CARTIER

Modèle Tank Française

Montre d'homme rectangulaire en acier.
Cadran gris guilloché à chiffres romains, et ai-
guilles glaives bleues. Mouvement mécanique
à remontage automatique.

Diam. 29 x 33 mm environ. Bracelet acier avec
boucle déployante signée.

Référence 2302. Boîtier No 372269CD.

PB. 98,3 g

Très bon état (Ecrin Cartier + Kit de nettoyage)

Service complet chez Cartier Düsseldorf

5 200 – 5 500 €



62



62



63



63

64

ROLEX

Modèle Cellini

Montre d'homme – de dame tonneau en or
jaune 750 millièmes.

Boîtier tonneau, fond fermeture à pression.
Cadran champagne avec index bâtons appli-
qués. 136.

Mouvement mécanique à remontage manuel.
Calibre 1600.

Bracelet intégré en or jaune 750 millièmes avec
fermoir siglé.

23 x 32 mm ; PB. 55,2 g

No 3803 2

Très bon état

Service complet chez WEMPE Düsseldorf

5 200 – 5 500 €

65

CARTIER

modèle Panthère

Montre tour de bras de dame en or jaune 750
millièmes et en acier, boîtier carré, cadran à
chiffres romains et minuterie chemin de fer,
aiguilles en acier bleui, dateur à 5 heures, bra-
celet à trois rangs or avec boucle déployante,
mouvement à quartz signé, calibre 687.

PB. 71,8 g ; Lar. boîtier 25 mm ; L. 17 cm

Très bon état (Ecrin Cartier + Kit de nettoyage)

Service complet chez Cartier Düsseldorf

4 000 – 5 000 €

66

BAUME & MERCIER

Linéa

Bracelet-montre de dame en or 750 mil.

boîtier rond, lunette diamantée, cadran nacré
muet, mouvement quartz, sur bracelet en or
750 mil.

A boucle déployante papillon défectueuse
siglée. Signé et numéroté. (Diam. 22 mm).

(Tour de poignet : 15,5 cm)

53 g. brut

Très bon état

Service complet chez Wempe Düsseldorf

3 000 – 5 000 €



64



64



65



65



66



66



67

67

HERMÈS PARIS MADE IN FRANCE

Porte monnaie en cuir courchevel Gold plissé sous rabat à pression clou doré, surpiqûres blanches.

6,5 x 9 cm

Dans une boîte Hermès Parfums.

H. 6,7 x L. 9,2 x P. 2,3 cm

100 – 120 €



68

68

HERMÈS PARIS MADE IN FRANCE

Petit sac Bolide 27 cm en cuir courchevel Gold à surpiqûres blanches, bijouterie en métal doré, double poignée, fermeture Eclair, anse amovible.

Tampon signature doré sur doublure en agneau à la couleur.

Bel état, forme à redonner aux poignées, légère oxydation sur fermeture, griffures et traces de Bic sur la doublure.

Dust bag, boîte.

H. 28 x L. 27 x P. 10 cm

1 800 – 2 000 €

69

LOUIS VUITTON PARIS

Valise souple en toile enduite Monogram et cuir naturel, intérieur en tissu beige. Modèle Sirius 39 x 62 x 10 cm

200 – 400 €

70

LOUIS VUITTON PARIS

Sac besace en toile Monogram et cuir naturel. Modèle Saumur 28 x 35 x 10 cm

150 – 200 €

70,1

LOUIS VUITTON PARIS

Valise en toile Monogram et cuir naturel. Modèle Stratos 23,5 x 70 x 50,5 cm

300 – 500 €



69



70



70,1



électricité

DIX RAYOGRAMMES DE MAN RAY
ET UN TEXTE DE PIERRE BOST

es romans d'anticipati-
de chef accentr-
les t



SESSION 2

14H VENTE ARTS D'ASIE, ART CLASSIQUE/MODERNE & CONTEMPORAIN

Hôtel drouot – salle 1
le Lundi 15 juin 2026

100

**CHINE, DYNASTIE HAN
(206 AV. JC - 220 AP. JC)**

Tête de dame de cour en terre cuite à traces d'engobe blanc

(Sauts d'engobe).

H. 10 cm

PROVENANCE

Achetée à Macao chez un antiquaire puis collection particulière du Sud-Est de la France

80 – 100 €

101

**CHINE, DYNASTIE HAN
(206 AV. JC - 220 AP. JC)**

Statuette de stickman en terre cuite à traces d'engobe, représenté debout

(Restaurations)

H. 59 cm

PROVENANCE

Achetée à Macao chez un antiquaire français puis collection particulière du Sud-Est de la France

120 – 150 €

102

**CHINE, DYNASTIE HAN
(206 AV. JC - 220 AP. JC)**

Statuette de bœuf en terre cuite à traces de polychrome

(Accident à une corne et à la queue)

H. 12,5 cm

150 – 200 €

104

**THAÏLANDE, PÉRIODE
DVARAVATI, VI^e-XI^e SIÈCLE**

Tête de démon en terre cuite blanche, les yeux exorbités, la bouche tombante

(Petite restauration)

H. 20 cm

PROVENANCE

Achetée à Bangkok puis collection particulière du Sud-Est de la France

400 – 600 €

105

INDONESIE, NOUVELLE GUINÉE

Timon de char à riz monoxyle en bois -
Serpent qui tient un oiseau

Probablement birman

H. 59 x L. 90 x P. 17 cm

Accident au cou ancienne restauration au cou de l'oiseau

PROVENANCE

Achetée à Chang Mai puis collection particulière du Sud-Est de la France

300 – 500 €

106

**RÉGION DU GANDHARA,
ART GRÉCO-BOUDDHIQUE,
II^e-IV^e SIÈCLE**

Fragment de frise en schiste gris sculpté de brahmanes et personnages debout

(Accidents)

10,5 x 22 cm

400 – 500 €



100



101



102



104



105



106



107



108



109



110



111



112



113

107

RÉGION DU GANDHARA,
ART GRÉCO-BOUDDHIQUE,
II^e-IV^e SIÈCLE

Fragment d'une stèle en schiste gris,
Atlas assis près d'un éléphant
(Accidents)

8 x 19 cm

200 – 300 €

108

RÉGION DU GANDHARA,
ART GRÉCO-BOUDDHIQUE,
II^e-IV^e SIÈCLE

Fragment de parement décoratif en
schiste gris

sculpté en haut relief de trois ascètes, l'un vêtu
d'une peau de bête, représentant la conversion
d'Uruvela.

(Petits accidents).

22 x 26 cm

800 – 1 000 €

109

RÉGION DU GANDHARA,
ART GRÉCO-BOUDDHIQUE,
II^e-IV^e SIÈCLE

Stèle de parement en schiste gris
sculpté de palmes stylisées, la bordure
supérieure ornée de chevrons

(Gerces)

23 x 30 cm

400 – 600 €

110

RÉGION DU GANDHARA,
DANS LE STYLE
GRECO-BOUDDHIQUE

Buste de bodhisattva en schiste gris
portant la moustache, les yeux ouverts en
amande, le front orné de l'*urna*, la coiffure
ramassée en chignon

H. 22 cm

800 – 1 200 €

111

RÉGION DU GANDHARA,
DANS LE STYLE
GRECO-BOUDDHIQUE

Tête de bouddha en schiste gris
les yeux mi-clos, le front orné de l'*urna*,
l'*ushnisha* couvert de boucles

H. 13 cm

500 – 600 €

112

RÉGION DU GANDHARA,
DANS LE STYLE
GRECO-BOUDDHIQUE

Grande statue de bouddha
en schiste gris

assis en *padmasana* sur une base sculpté du
bouddha enseignant à deux disciples, les mains
effectuant le *dharmachakra pravartana mudra*
(geste de la mise en branle de la Roue de la
Loi). Les yeux en amande, la coiffe bouclée et
surmontée de l'*ushnisha*.

63 x 34 cm

1 000 – 1 500 €

113

RÉGION DU GANDHARA,
DANS LE STYLE
GRECO-BOUDDHIQUE

Petite stèle en schiste gris

bouddha assis en *padmasana* sur une
base sculptée rhizomes de lotus ondulant,
la main droite en *abhaya mudra* (geste de
l'absence de crainte)

(Petits accidents)

18 x 13 cm

600 – 800 €



114



115

114

CHINE, DYNASTIE YUAN (1279-1368)

Petit vase bouteille carré à deux anses (*guan er ping*) en bronze à patine brune

à décor de sapèques, losanges, svastika et cigales stylisées, le pied orné de vagues, les deux anses en forme de nuages.

H. 18,2 cm

RÉFÉRENCE

Pièce similaire exposée à New Haven, Yale University Art Gallery, 1989-2020 et vendue chez Christie's New York, le 28 septembre 2022, lot 70.

PROVENANCE

Ancienne collection aristocratique parisienne, transmise par générations.

1 000 – 1 500 €

115

CHINE, FIN XIX^e SIÈCLE

Tête de Guanyin en bronze à patine brune

les cheveux relevés en un haut chignon dans lequel est assis une effigie d'Amitabha

H. 36,5 cm Socle.

PROVENANCE

Ancienne collection aristocratique parisienne, transmise par générations.

800 – 1 000 €

116

CHINE, ÉPOQUE WANLI (1572-1620)

Vase globulaire en fer

à décor de motifs floraux stylisés appliqués, rivetés et incrustés de fil d'argent des emblèmes bouddhiques de double poisson et fleur de lotus sur fond de svastika, la partie inférieure de la panse à décor de sapèques, svastika, chauve-souris et fleurs, le pied incrusté de fleurs, le haut col flanqué de deux anses soutenant des anneaux mobiles incrustés de sapèques et rubans.

H. 41,3 cm

RÉFÉRENCE

Vase quadripode et couvert similaire conservé au Victoria & Albert Museum, Londres, n° M.23-1964

PROVENANCE

Ancienne collection aristocratique parisienne, transmise par générations.

1 200 – 1 500 €



116

CHINE, DYNASTIE YUAN (1279-1368), XIV^e SIÈCLE

Important plat à rebord polylobé en porcelaine

à décor en bleu sous couverte d'un poisson nageant dans les algues dans un médaillon central, le cavetto orné d'un registre de rinceaux de pivoines moulés en réserve sur fond bleu, l'aile plate à décor moulé en réserve de rinceaux de *lingzhi*. Le revers orné de panneaux de lotus. (Cassé et restauré à la laque d'or).

Diam. 59,5 cm

Ce grand plat en porcelaine porte un décor central en bleu sous couverte d'un poisson nageant dans les algues. Ce type de plat peut être rattaché à un groupe caractérisé par un décor central traité de façon assez naturaliste entouré d'ornementation sobre. L'aspect réaliste du décor nous donne une clé de datation. En effet, du point de vue du décor sur céramique, la dynastie Yuan peut être envisagée comme une période charnière entre l'esthétique tournée vers la symbolique et la stylisation des Song (960-1279) et le réalisme raffiné qui émerge sous les Ming (1368-1644). Les décors de poisson étaient très appréciés sous les Yuan. Les algues dans lesquelles nage le poisson sont représentées avec un réalisme qui permet d'identifier quatre espèces : les feuilles rondes reliées par des rhizomes sont probablement des petits nénuphars flottant à la surface, les longues feuilles ondulantes rappellent la zostère marine, celles qui sont longues et hirsutes évoquent le cératophylle immergé, enfin les grappes hirsutes reliées par des rhizomes seraient de la famille des chara.

Le cavetto du plat comporte un décor en relief de fleurs de pivoines dans une technique donnant un effet de blanc sur bleu, inverse du traditionnel bleu et blanc. L'une des explications de l'emploi de cette technique peut être le fait que l'oxyde de cobalt est, à cette période, un pigment rare et cher, importé d'Asie centrale. De plus, le travail de l'oxyde

de cobalt n'est pas aisé car il nécessite d'être réduit en poudre et correctement dilué afin d'être appliqué au pinceau. En laissant le décor en réserve, il est plus facile et économique d'appliquer le cobalt uniquement sur les petites zones de fond. Sur certains plats, comme sur le nôtre, le fond est simplement hachuré de bleu de cobalt dans un motif de vagues. Avec ce type de décor, le bleu de cobalt posé sur le fond en léger creux donne l'impression d'être incrusté dans la porcelaine. Les décors moulés en blanc sur bleu sont attestés à Jingdezhen dès 1320 grâce aux tessons retrouvés dans l'épave coulée au large de Sinan sur la côte coréenne et découverte en 1976. Il est intéressant de souligner que tous les grands plats à décor blanc sur bleu comportent un rebord polylobé, comme c'est le cas sur notre plat.

L'esthétique des bleus et blancs, considérée comme polychrome (en regard aux monochromes de l'époque des Song), ne fait pas l'unanimité tout de suite dans les cercles lettrés sous les Yuan. De plus, les fours de Jingdezhen sont alors sous domination étrangère. Par ailleurs, il semblerait que les dirigeants mongols ne se soient pas intéressés à la porcelaine, bien qu'ils en aient sans aucun doute encouragé le commerce. Les premiers bleus et blancs répondent donc au goût d'une clientèle moyenne orientale pour laquelle ils sont produits. Cette influence transparait dans les formes, notamment dans les plats de grand format comme celui-ci. La taille de notre plat est particulièrement exceptionnelle : il fait 59,5 cm de diamètre quand les plats de ce type font habituellement entre 45 et 48 cm. La collection du sanctuaire Ardebil donnée par Shah Abbas ainsi que celle du Topkapi Saray à Istanbul restent aujourd'hui les deux collections de référence pour les porcelaines Yuan. Un plat similaire à décor central de phénix est conservé à Ardebil. Un seul autre exemplaire à décor central de poisson et à cavetto moulé en réserve de pivoines est connu. Il a fait partie des collections de T.T Tsui et de Sir Joseph Hotung et a été vendu par Sotheby's, Hong Kong, le 8 octobre 2022, lot 13.

PROVENANCE

Ancienne Collection Noble Parisienne depuis la seconde moitié du XIX^e siècle, Comte de Sapia de Lencia, demeuré par descendance dans la même famille. Collection de Monsieur X.

La tradition familiale indique que ce plat chinois provient d'une ancienne famille noble française, transmis par héritages successifs, depuis leur ancêtre commun, le Comte de Sapia de Lencia, collectionneur très connu dans la première moitié du XIX^e siècle.

Une vente à l'occasion de sa succession eut lieu par suite de son décès à l'Hôtel Drouot, salle N° 8 les lundi 18, mardi 19, mercredi 20 et jeudi 21 Mai 1885. « Cette collection rassemblait de très belles porcelaines de Saxe, des pièces de forme et de choix, des services de tables, de nombreux groupes et figurines montés sur socles en bronze doré Louis XV, des porcelaines de Chine montées, de très belles boîtes en or émaillé et ciselé, en vernis Martin et autres matières précieuses - émail et porcelaine de Saxe : miniatures du XVIII^e siècle, émaux - bijoux anciens, beau meuble de salon en tapisserie de Beauvais : magnifique tapisserie des gobelins, les scènes siamoises d'après Le-prince.... » d'après l'introduction du catalogue consacré à cette prestigieuse vente.

Ce plat n'avait pas fait partie de la vente, accidenté en plusieurs morceaux, il était resté dans la collection familiale comme de nombreux objets conservés ou dispersés par la famille. Ce plat a été retrouvé il y a plus de 50 ans dans l'hôtel particulier parisien familial en morceaux et il a décidé de le faire restaurer. La restauration de l'époque est visible sur les photos ci-dessous qui laisse apparaître une restauration grossière et dissimulée sous une couche de peinture imitant le décor et tentant de masquer les cassures.

Ce plat exceptionnel est l'un des plus grands exemplaires connus de la période et dont le décor est réapparu dans son entièreté sous l'ancienne restauration.

RÉFÉRENCE

Un plat similaire provenant de la collection de Sir Joseph Hotung, vente Christie's Hong Kong, 8 octobre 2022, lot 13.

Un plat à décor similaire de pivoines en réserve et à décor central de bananier conservé au Musée des Arts décoratifs, Paris, n° AD 7985, un autre conservé au British Museum, Londres, n° OA 1951.10-12.1, un autre à décor central de phénix conservé à Ardebil et reproduit dans T. Misugi, *Chinese porcelain Collections in the Near East*, volume one, p. 101.

Un plat à décor central similaire de poisson conservé au British Museum, n°OA 1968.4-22.26 et un autre conservé au Topkapi et reproduit dans T. Misugi, *Chinese porcelain Collections in the Near East*, volume one, p. 98.

80 000 – 120 000 €



Deux vues du plat avant sa restauration. On y voit l'ancien décor repeint par la restauratrice de l'époque et le dessous du plat à la couleur caractéristique avant son nettoyage.





117 (verso)



Vue du plat avant sa restauration. On y voit l'ancien décor repeint par la restauratrice de l'époque et le dessous du plat à la couleur caractéristique avant son nettoyage.



118

118

CHINE, FOURS DE YAOZHOU, DYNASTIE SONG DU NORD (960-1126)

Coupe en forme de fleur en grès à couverte verte

à décor incisé sous la couverte de six des huit emblèmes bouddhiques (*bajixiang*). L'extérieur incisé de pétales de lotus. (Restauration au *kintsugi* au rebord)

Diam. 17,4 cm

PROVENANCE

Ancienne collection aristocratique parisienne, transmise par générations.

800 – 1 200 €

119

CHINE, XVII^e SIÈCLE

Bougeoir en porcelaine

décorée en bleu sous couverte de rinceaux et frises de têtes de *ruyi* sur la partie inférieure et centrale. (Egrenures).

H. 21 cm

200 – 300 €

120

CHINE, XIX^e SIÈCLE

Deux bougeoirs pouvant former paire en porcelaine bleu blanc

à décor de dragons dans les nuages, le pied orné d'une frise de sapèques stylisées et portant une marque apocryphe de Jiajing.

H. 28 et 29 cm

Transformés en lampe, fêlure de cuisson

PROVENANCE

Ancienne collection princière française.

600 – 800 €



119



120

121

CHINE, STYLE SONG

Grande statue de shuyue Guanyin en bois à traces de laque polychrome, assise en rajalilasana sur un rocher, le bras droit posé sur son genou droit relevé, s'appuyant sur son bras gauche.

(Petits manques).

H. 140 cm

3 000 – 4 000 €

122

CHINE, DANS LE STYLE DES FOURS DE QINGBAI

Coupe en grès porcelaineux

à couverte blanc bleuté à décor incisé de fleurs

50 – 60 €

123

CHINE, VERS 1900

Panneau en soie ocre tissée (*kesi*), Budai assis entouré d'enfants

69 x 43,5 cm

On y joint :

Chine, Groupe en bois en forme de fruit de lotus. Les grains mobiles. (Gerce). H. 5 cm

On y joint :

Chine, Vase bouteille en grès à couverte céladon et craquelures. H. 14,6 cm. Socle en bois. Boîte en bois.

200 – 300 €



122



123



123



123



121



124

124

CHINE

Ensemble comprenant quatre lingots en argent :

rectangulaire avec la marque « Da Qing Qianlong yin ding ». Dim. 11 x 1,5 x 2,5 cm. Poids : 263 g

Rectangulaire avec poinçon : « xi » (bonheur) et « Tongzhi liu nian » (6^e année de Tongzhi: 1867) et « guan qian ju » (Bureau officiel de l'argent). Dim. 9 x 1 x 2 cm. Poids : 151 g

Ovale avec poinçons « shou » (longévitité), « zhen hua yin » et « wu liang ». L. 9,5 cm. Poids : 157 g

En forme de bateau avec la marque « Kangxi » et « Da Qing Kuyin ». L. 3,3 cm. Poids : 44 g

150 – 200 €



125



126

125

CHINE

Miroir en jade (nephrite) céladon teinté brun sculpté de registres de motifs géométriques et animaux stylisés

Diam. 10,3 cm

PROVENANCE

collection particulière française

200 – 300 €

126

Pendentif en forme de disque *bi* en jade (néphrite) céladon et brun

à décor de chilong archaïsant, et nuages

L. 10 cm

150 – 200 €

127

CHINE

Cong en jade gris beige

à décor sculpté sur les côtés de trigrammes (*bagua*). (Gerces).

H. 7,5 cm

Socle en bois.

300 – 500 €

128

CHINE, DYNASTIE QING (1644-1911)

Ensemble en jade (néphrite) comprenant :

Cong. H. 7 cm

Lave-pinceau. Diam. 6 cm

Pendentif en forme de cheval harnaché. L. 5,5 cm

Daim couché. (Accident). L. 4 cm

Cheval couché un nuage sortant de sa gueule.

L. 3,5 cm

Bague d'archer. Diam. extérieur 3 cm

1 000 – 1 500 €

129

CHINE

Bol en grès

à couverte céladon craquelée dans le style des fours de Guan

Diam. 17,6 cm

PROVENANCE

Ancienne collection aristocratique parisienne, transmise par générations.

400 – 600 €



127



129



128

130

CHINE, VERS 1900

Tuile faitière en grès

à couverte jaune et vert en forme de jeune femme courant près de son cheval.

Style Ming.

L. 32 cm

Socle en bois.

150 – 200 €

131

CHINE, ÉPOQUE KANGXI (1662-1722)

Li Taibo en porcelaine émaillée vert jaune et manganèse

allongé contre sa jarre et tenant une tablette. (Petit accident au bronze).

L. 17 cm. Monté en encrier en Europe. Socle en bronze doré postérieur.

1 500 – 2 000 €

132

CHINE, XX^e SIÈCLE

Paire de porte-baguettes d'encens en porcelaine émaillée vert, jaune et manganèse

en forme de couple de lions assis sur une base ronde, le mâle avec la boule de pouvoir mobile, la femelle avec son lionceau.

H. 20,5 cm

150 – 200 €

133

CHINE, DEHUA, ÉPOQUE KANGXI (1662-1722)

Coupe libatoire en porcelaine à couverte rosée

à décor appliqué de daim, prunier et dragon en vol. (Égrenures) H. 9 cm

Pied monté en métal argenté en forme de quatre dauphins.

État de la porcelaine non garanti sous la monture.

PROVENANCE

Ancienne collection aristocratique parisienne, transmise par générations.

500 – 600 €

134

CHINE, DÉBUT XX^e SIÈCLE

Coupe sur pied quadrilobée en porcelaine à couverte blanche

Au revers la marque *Wang yong tai*.

(Égrenures, défauts de cuisson)

L. 28,1 cm

100 – 200 €

135

CHINE, ÉPOQUE KANGXI (1662-1722)

Bol en porcelaine émaillée bleu turquoise

(Fêlure et restauration au bord)

Diam. 18 cm

80 – 100 €



130



131



132



133



134



135



136

136

CHINE, DÉBUT XX^e SIÈCLE

Piment grandeur nature en porcelaine émaillée rouge et vert

Au revers, la marque apocryphe de Kangxi.

L. 14 cm

80 – 120 €

137

CHINE, XIX^e SIÈCLE

Vase à panse globulaire en porcelaine émaillée rouge flammée

(Col coupé, petit éclat au talon)

H. 28,5 cm

200 – 300 €

138

CHINE

Sorbet en porcelaine émaillée monochrome rouge

Dans le goût Langyao.

(Fêlures)

Diam. 7,6 cm

Socle en bois. Boîte en bois.

200 – 300 €

139

CHINE, XVIII^e-XIX^e SIÈCLE

Brûle-parfum *ding* en porcelaine émaillée blanc craquelé

à décor sur la panse d'une frise de grecques archaïsante. (Restauration et fêlures).

H. 20 cm

Socle en forme de feuille en bois.

200 – 300 €



137



138



139

140

CHINE, ÉPOQUE KANGXI (1662-1722)

Coupe de forme carrée en porcelaine à décor émaillé polychrome de la famille verte

de femmes assises dans un jardin, tenant un miroir, lisant, tenant un *ruyi*, accoudée à une table. (Usures, rayures)

6,6 x 9,3 x 9,3 cm

Couvercle en bois rapporté, la prise en jade (néphrite) céladon en forme de phénix aux ailes déployées. L. prise 6,1 cm

(Egrenures) Socle en bois.

RÉFÉRENCE

Coupe similaire avec un décor d'immortel conservée dans la collection Ernest Grandidier (1870-1912), Musée Guimet, Paris, n° G987

PROVENANCE

Ancienne collection aristocratique parisienne, transmise par générations.

800 – 1 500 €

141

CHINE, DYNASTIE MING (1368-1644)

Groupe en bronze à traces de laque or Guanyu debout sur une base en forme de rocher, en armure, son écharpe soulevée par le vent, tenant sa barbe de sa main gauche.

H. 22,9 cm

PROVENANCE

Ancienne collection aristocratique parisienne, transmise par générations.

600 – 800 €

142

CHINE, DYNASTIE MING (1368-1644)

Statuette de Shancai en bronze à patine brune et traces de laque rouge debout sur un haut socle, tenant une branche de lotus formant pique-cierge.

H. 29,2 cm

Socle détaché

200 – 300 €

143

CHINE, DYNASTIE MING (1368-1644)

Boîte de forme lenticulaire en laque rouge

sculptée en relief d'un dragon de face pourchassant la perle sacrée parmi les nuages.

(Gerces, restaurations)

Diam. 13 cm

PROVENANCE

Collection particulière française, puis par descendance.

800 – 1 200 €



140



141



142



143



144

144

CHINE, VERS 1900

Vase de forme « fanghu » en porcelaine émaillée clair de lune flanqué de deux anses en forme de têtes d'éléphants soutenant des anneaux. Au revers, la marque apocryphe de Qianlong. (Petits éclats).

H. 29,7 cm

PROVENANCE

Ancienne collection aristocratique parisienne, transmise par générations.

1 500 – 2 000 €

145

CHINE, XIX^e SIÈCLE

Châle de forme rectangulaire en soie jaune

à décor brodé aux fils polychromes et paillettes d'une fleur de lotus stylisée au centre et entourée de pivoines dans leur feuillage. Franges multicolores.

(Petites taches)

240 x 180 cm

PROVENANCE

Collection particulière française, puis par descendance.

2 000 – 3 000 €



145



146

146

CHINE, ÉPOQUE QIANLONG (1736-1795)

Statuette en bronze doré

Amitayus couronné, assis en vajraparyankasana sur un trône drapé de lambrequins, les mains en dhyana mudra (geste de la méditation). Sur le socle la marque de Qianlong.

Daté de gengyin (1770).

(Manque la mandorle et le kalasa)

19 x 9 x 11 cm

PROVENANCE

Collection particulière française

1 800 – 2 000 €

147

CHINE, COMPAGNIE DES INDES, ÉPOQUE QIANLONG (1736-1795)

Deux coupes polylobées en porcelaine

à décor émaillé polychrome de la famille rose de coqs dans des jardins fleuris de pivoines et pruniers dans les rochers. L'aile ornée de gerbes de fleurs.

Diam. 26 cm

Restauration et fêlure à l'une

PROVENANCE

Ancienne collection aristocratique parisienne, transmise par générations.

300 – 500 €



147



Détail 148

148

CHINE, XVIII^e-XIX^e SIÈCLE

Robe dragon en gaze de soie rouge à décor brodé aux fils polychromes et or de neuf dragons pourchassant la perle sacrée parmi les nuages, objets bouddhiques et chauves-souris au-dessus de vagues écumantes.

(Légèrement insolée aux épaules, petits accidents et taches)

L. 163 cm

PROVENANCE

Collection particulière française, puis par descendance.

3 000 – 5 000 €



148



149

149

CHINE, XIX^e SIÈCLE

Peinture fixée sous verre

représentant trente-huit immortels taoïstes et leurs serviteurs. Chaque immortel tient une calligraphie indiquant les bénédictions qu'il peut accorder aux fidèles : longévité, descendance nombreuse, prospérité, paix etc.

(Restaurations)

58 x 79 cm

2 000 – 3 000 €



Avec le cadre



150

150

CHINE, XVII^e SIÈCLE

Coupe en jade (néphrite) céladon sculpté d'un chilong grim pant sur le rebord de la panse, l'anse en forme de chilong tenant une branche de lingzhi dans la gueule. (Petites égrenures)

L. avec anse 12,3 cm

PROVENANCE

Ancienne collection aristocratique parisienne, transmise par générations.

1 200 – 1 800 €

151

CHINE, XVIII^e SIÈCLE

Fibule en jade (néphrite) céladon chimère couchée, la tête tournée vers l'arrière, la queue enroulée contre le flanc.

L. 5 cm

1 000 – 1 500 €

152

CHINE

Groupe en jade (néphrite) céladon en forme de montagne et chaumières

L. 9,2 cm

Egrenures

Socle en bois

On y joint :

Chine, Groupe en porcelaine à décor en bleu sous couverte d'un enfant allongé, tenant un lingzhi dans la main. L. 15,2 cm. Ébréchures

300 – 400 €

153

CHINE

Rocher en jade (néphrite) céladon et rouille sculpté d'immortel et poème

9 x 10 cm

600 – 800 €



151



152



152



153



154

154

CHINE

Cachet en jade (néphrite) céladon et veine ocre surmonté d'un chilong

L'inscription : « Yi er zi sun » (Que vos descendants prospèrent et vivent en harmonie).

4 x 4 x 4,9 cm

Boîte en bois.

On y joint :

Chine, Petit vase en bois en forme de fleur et poème. H. 10,5 cm

300 – 500 €



155

155

CHINE

Pot à pinceau (*bitong*) en racine

Cachet près du pied.

H. 14,1 cm

On y joint :

Chine, Rosaire composé de quatorze perles en bois et une perle en jadéite. L. 11,8 cm

300 – 400 €

156

CHINE, XX^e SIÈCLE

Vase à trois cols

de forme double gourde en porcelaine émaillée corail et or, la partie resserrée de la panse ceinte d'un nœud.

H. 25,7 cm

Socle en bois.

PROVENANCE

Collection aristocratique parisienne française.

400 – 600 €



156

157

CHINE, XIX^e SIÈCLE

Écran de forme rectangulaire en laque rouge

sculpté sur une face d'une réserve polylobée décoré d'un caractère « shou » (longévitité) parmi les pêches de longévitité, lotus et feuillage, la réserve sur fond de croisillons flanquée de quatre caractères « shou » (longévitité). Le bord décoré d'une frise de motifs stylisés. L'autre face décorée de « cent caractères de longévitité » (manques, gerces et restauration).

(Pièces détachées en sachet)

43,6 x 59,3 cm

800 – 1 500 €



157



158

158

CHINE, ÉPOQUE GUANGXU (1875-1908)

Tenue de cérémonie (*Chao pao*)

en soie jaune brodée aux fils dorés et polychromes de dragons à cinq griffes, figurés de face ou de profil parmi des nuages, au-dessus d'une bande de *lishui* et des pics sacrés.

La partie inférieure brodée des dragons et de médaillons de dragons de face.

Les douze emblèmes impériaux (*Shi er zhang*) sont brodés respectivement sur les parties supérieure et inférieure de cette robe : huit motifs sont brodés sur la partie supérieure, et quatre sur la partie inférieure.

Doublure en coton.

(Nombreuses usures, taches et accidents)

PROVENANCE

Collection aristocratique parisienne française.

2 000 – 3 000 €

159

CHINE, XIX^e SIÈCLE

Robe fermée sur le côté en soie rouge tissée (*kesi*) aux fils dorés et polychromes d'orchidée et papillons

Les bordures en soie bleue foncée tissées (*kesi*) de fleurs de quatre saisons dans des corbeilles.

Doublure en soie jaune.

(Usures, taches et accidents)

PROVENANCE

Collection aristocratique parisienne française.

800 – 1 200 €



159



160

160

CHINE, XIX^e SIÈCLE

Robe en soie bleue brodée aux fils dorés et bleus dégradés (*san lan*) de neuf dragons à cinq griffes

figurés de face ou de profil pourchassant les perles sacrées, parmi des nuages stylisés, fleurs, chauve-souris et symboles de bon augure, au-dessus d'une bande de *lishui* et de pics sacrés.

Doublure en soie bleue

(accidents et usures, manches manquantes)

PROVENANCE

Collection aristocratique parisienne française.

800 – 1 200 €

161

CHINE, XIX^e SIÈCLE

Robe fermée sur le côté en gaze mauve damassé ton sur ton de motifs « huit mortels cachés » (évoqués par leurs attributs) et papillons

Les bordures des manches et du col ornées de bandeaux en soie écrue tissés aux fils polychromes de fleurs et oiseaux.

(usures et reprises)

PROVENANCE

Collection aristocratique parisienne française.

300 – 500 €

162

CHINE, XIX^e SIÈCLE

Robe fermée sur le côté en gaze bleu foncé damassée ton sur ton de motifs « huit mortels cachés » (évoqués par leurs attributs) parmi des nuages

Les bordures ornées de bandeaux en soie écrue brodés aux fils polychromes de personnages et fleurs.

(usures)

PROVENANCE

Collection aristocratique parisienne française.

600 – 800 €



161



162



163

163

**CHINE, DYNASTIE QING,
XIX^e SIÈCLE**

Bureau en bois

ouvrant par quatre tiroirs en façade
à entretoise rectangulaire et entrelacs
géométriques ajourée à chaque extrémité.

Dim. du plateau : 61,3 x 137,6 cm

H. du bureau : 82 cm

Usures, démontable en trois parties.

PROVENANCE

Collection Particulière Parisienne.

800 – 1 200 €

164

CHINE, CANTON, XIX^e SIÈCLE

Couple de mandarins en terre cuite
peinte

représentés debout, l'homme vêtu d'une robe
ornée de dragons, tenant dans sa main droite
un objet, probablement un flacon tabatière, la
femme portant une robe ornée de pivoines et
tenant un éventail fermé et un objet. Les têtes
mobiles. (Restaurations).

H. 26,5 cm

400 – 600 €



164



165

165

**CHINE, COMPAGNIE DES INDES,
FIN XVIII^e SIÈCLE**

Terrine hexagonale en porcelaine

à décor en bleu sous couverte de paysage
lacustre entouré de médaillons de motifs
géométriques et branches de fleurs, la prise du
couvercle en forme de *lingzhi*.

23 x 32 x 24 cm

400 – 500 €

166

**CHINE, COMPAGNIE DES INDES,
ÉPOQUE QIANLONG (1736-1795)**

Paire d'assiettes octogonales
en porcelaine

à décor en bleu sous couverte de paysage
lacustre et pavillons, l'aile ornée de branches
de pivoine.

(Éclats, fêlure)

Diam. 21,6 cm

PROVENANCE

Ancienne collection aristocratique parisienne,
transmise par générations.

100 – 200 €



166

167

CHINE, XVIII^e SIÈCLE

Coupe en porcelaine

à décor en bleu sous couverte au centre et sur
l'aile de *chilong* archaïsants dont le corps se
transforme en rinceaux végétaux flottants dans
les nuées. (Fêlure, bord meulé, éclat)

Diam. 24,6 cm

500 – 600 €



167

168

**CHINE, COMPAGNIE DES INDES,
ÉPOQUE QIANLONG (1736-1795)**

Assiette en porcelaine

à décor en bleu sous couverte de
chrysanthème entourées de pivoines et lys,
l'aile ornée de branches de lys et prunier
en fleurs. (Fêlure en étoile)

Diam. 27,1 cm

40 – 60 €



168



169

169

CHINE, XVIII^e-XIX^e SIÈCLE

Bol en porcelaine bleu blanc

à décor de rinceaux de lotus. (Eclat au talon)

Diam. 22,3 cm

PROVENANCE

Ancienne collection aristocratique parisienne,
transmise par générations.

150 – 200 €

170

CHINE, XIX^e SIÈCLE

Vasque en porcelaine

à décor en émailé bleu sous couverte de
Luohan dans des paysages de roches et de lacs.

Diam. 19 cm

500 – 600 €



170



171

171
CHINE, ÉPOQUE KANGXI
(1662-1722)

Bol en porcelaine
décorée en bleu sous couverte de couples de faisans sur des rochers percés et phénix dans les fleurs. l'intérieur orné d'un rapace sur un rocher au milieu des flots. Au revers, la marque apocryphe de Chenghua.
(Restauration ancienne)
Diam. 21 cm
100 – 150 €



172

172
CHINE, COMPAGNIE DES INDES,
ÉPOQUE KANGXI (1662-1722)

Plat en porcelaine
à décor en bleu sous couverte et émaux rouge de fer, vert et or dit « Imari » de grenades entourées de rinceaux de lotus, l'aile à décor de rinceaux de pivoines et d'un blason. Au revers, la marque au *lingzhi*.
(Fêlures, usures, rayures)
Diam. 39 cm
PROVENANCE
Ancienne collection aristocratique parisienne, transmise par générations.
500 – 800 €

173
CHINE, XX^e SIÈCLE

Gourde en porcelaine bleu blanc
à décor de chrysanthèmes et bambous entourant un caractère « shou » (longévité) stylisé, deux anses zoomorphes.
H. 21,8 cm
PROVENANCE
Ancienne collection aristocratique parisienne, transmise par générations.
100 – 200 €



173



174

174
CHINE, FIN XIX^e SIÈCLE

Vase bouteille en porcelaine
à décor en bleu sous couverte de faisans, pivoines et rochers.
H. 32,7 cm
Col monté en métal argenté.
L'état de la porcelaine sous la monture n'est pas garanti
PROVENANCE
Ancienne collection aristocratique parisienne, transmise par générations.
200 – 300 €

175
CHINE, FIN XIX^e SIÈCLE

Vase de forme tianqiuping
en porcelaine
décorée en bleu sous couverte de lettrés jouant au go et regardant une peinture dans un jardin de pins et bambous, l'épaule ornée d'une frise de croisillons. Au revers, la marque apocryphe de Kangxi.
H. 35,5 cm
300 – 400 €



175



176

176
CHINE, XIX^e SIÈCLE
Pot couvert comportant un bol
intérieur en porcelaine émaillée polychrome

de deux joueurs de go sous un pin accompagnés de serviteurs. Deux anses en forme de têtes de lions supportant un fil torsadé. (Couvercle restauré).
H. 15 cm
100 – 150 €

177
CHINE, ÉPOQUE KANGXI
(1662-1722)

Grand bol en porcelaine
décorée en bleu sous couverte de branches de prunus en fleurs sur fond bleu. Au revers, la marque de Kangxi à quatre caractères en kaishu.
(Fêlure)
Monture en bronze postérieure signée « Cardeilhac. Paris »
Diam. 25,5 cm
800 – 1 000 €



177

178
CHINE, XIX^e SIÈCLE
Paire de verseuses en forme de yin et yang
s'emboîtant en porcelaine

décorée en bleu sous couverte de lettrés sur des terrasses. L'état de la porcelaine sous la monture n'est pas garanti
H. 10 cm
On y joint un vase aspersoir en forme de double gourde en porcelaine à décor émaillé bleu sous couverte de frises de feuilles de bananier, rinceaux végétaux, vagues et grues en vol. Marque apocryphe de Xuande sous le pied. (Col coupé). H. 20 cm
150 – 200 €



178



179

179

CHINE

Bol en porcelaine

à décor en bleu sous couverte de dragon dans les nuées pourchassant la perle flammée. Marque apocryphe de Qianlong.

Diam. 14,2 cm

Boîte en bois.

300 – 500 €

180

CHINE POUR LE VIETNAM, XIX^e SIÈCLE

Ensemble en porcelaine à décor en bleu sous couverte comprenant :

une coupe à l'aile bombée, à décor de dignitaires et femme de cour dans un jardin. Au revers la marque *jiangxi zhen pin*. (ébrechure et fêlure). Diam. 23,5 cm

une paire de bols à décor de pavillons dans un paysage rocheux près d'un lac. Lèvre évasée et cerclée de métal. Marque *Noi Phu* au revers. Diam. 13,8 cm

quatre bols pouvant former deux paires, à décor de feuilles dans des vignes et branches de prunier fleuries et caractères « shou ». Lèvres cerclées de métal. Marques *Noi Phu* et *Ngoan Ngoc* (fêlures, égrenures). Diam. 9,3 et 9,5 cm

un bol à décor de ville fortifiée sur un rivage. Marque *Noi Phu* au revers. (éclats, égrenures, fêlures). Diam. 12,4 cm

200 – 300 €

181

CHINE, XIX^e SIÈCLE

Plaque de forme carrée en porcelaine bleu blanc

à décor des trois Dieux Étoiles (*Fu Lu Shou Xing*), accompagnés de deux serviteurs et chauve-souris.

24 x 25 cm

Cadre en bois.

300 – 400 €

182

CHINE, FIN XIX^e SIÈCLE

Paire de vases bouteilles en bronze doré et émaux cloisonnés

à décor de fleurs de lotus et rinceaux surmontés d'une frise de *ruyi* et fleurs, le col orné d'une frise de feuilles. (Fonds manquants, sauts d'émaux)

H. 22 cm

PROVENANCE

Ancienne collection aristocratique parisienne, transmise par générations.

200 – 300 €



180



181



182



183

183

CHINE, XIX^e SIÈCLE

Bol en bronze sur un pied annulaire

à décor en émaux cloisonnés de lotus dans leur feuillage, la lèvre bordée d'une frise de nuées.

Diam. 21,5 cm

Restaurations et petits chocs

300 – 400 €

184

CHINE, ÉPOQUE QIANLONG (1736-1795)

Coupe en porcelaine émaillée vert de fleurs de lotus dans leur feuillage sur fond noir

Au revers, la marque de Qianlong à six caractères en *zhuanshu*. Minyao. Le revers orné de cinq chauves-souris (*wufu*) émaillées rouge de fer.

Diam. 15,8 cm

800 – 1 000 €

185

CHINE, MODERNE

Vase en porcelaine

à fond imitation bois, le col à décor de ruban, la panse avec dragons à cinq doigts et nuages. Marque apocryphe *Jiaqing*

H. 33 cm

200 – 300 €

186

CHINE

Petit bol en porcelaine

à décor émaillé polychrome dans le style de la famille rose des huit immortels, des trois dieux étoiles et de *Kuixing*. Au revers, marque apocryphe *Xiezhu zhu zao* (Fait pour le maître du bambou *Xie*).

Diam. 8,3 cm

100 – 200 €



184



185



186

187

CHINE, XIX^e SIÈCLE

Vase de forme double gourde en bronze à patine brune

Li Tieguai assis sur l'épaulement s'appuyant sur sa canne et tenant une double gourde de laquelle s'échappe une chauve-souris. Au revers, la marque apocryphe de Xuande.

H. 28 cm

300 – 400 €



188

CHINE, XIX^e SIÈCLE

Aquarium en porcelaine émaillée polychrome dans le style de la famille verte

à décor de scènes de dignitaires en armure et serviteurs dans un jardin entouré de frises de médaillons de lotus sur fond de losanges et fleurs et grecques. (Restaurations)

400 – 500 €



189

CHINE, XX^e SIÈCLE

Paire de caches-pots en porcelaine à décor en bleu sous couverte et rouge de cuivre à décor de pivoinies entourées d'une frise de ruyi et de feuilles, le rebord de la lèvre à décor de croisillons. (Accidenté, manque)

Diam. 40 cm

PROVENANCE

Collection aristocratique parisienne française.

1 000 – 2 000 €

190

CHINE, XX^e SIÈCLE

Ensemble de huit socles en bois de forme ronde et, carrée et rectangulaire dont un quadripode ajouré de rinceaux géométrisés.

Diam. 13,8 à 18,9 cm

PROVENANCE

Ancienne collection aristocratique parisienne, transmise par générations.

200 – 300 €



191

CHINE, ÉPOQUE GUANGXU (1875-1908)

Coupelle en porcelaine

à décor en bleu sous couverte et émaux rouge, vert, jaune et or de style doucai d'un lotus dans un médaillon entouré de quatre lotus et rinceaux. Au revers, trois chauve-souris et la marque de Guangxu à six caractères.

Diam. 15 cm

150 – 200 €



192

CHINE

Sorbet en porcelaine à fond jaune à décor en grisaille de volatiles et chrysanthèmes

Marque Yang Qing Chang Chun au dessous à quatre caractères

H. 6,5 cm

PROVENANCE

Ancienne collection particulière française

200 – 300 €

193

CHINE, XIX^e SIÈCLE

Trois coupelles en porcelaine émaillée rouge de fer de caractères « xi » stylisés (bonheur conjugal) et chauves-souris

(Usures, fêlures)

Diam. 15 et 16 cm

60 – 80 €

194

CHINE, VERS 1900

Grand plat en porcelaine émaillée polychrome

à décor de cyprins, carpes et crevettes. (Usures).

Diam. 34,5 cm

200 – 300 €





195

VIETNAM, XIX^e SIÈCLE

Deux plateaux en bois incrustés de nacre :

l'un ovale à décor de paysans dans un paysage de pagodes sous la lune. (manques aux incrustations, voilé).

l'autre avec les prises sculptées de dragons, le centre à décor incrusté de lettrés dans un jardin.

L. 43 cm et L. 58 cm

150 – 200 €

196

CHINE, VERS 1900

Vase de forme cornet en porcelaine émaillée polychrome

à décor de pivoines, chrysanthèmes et branches de pruniers en fleurs. (Egrenures).

H. 39 cm

200 – 300 €

197

CHINE, XX^e SIÈCLE

Vasque en bronze et émaux cloisonnés à décor de prunier et oiseau sur fond vert.

Diam. 25 cm

PROVENANCE

Ancienne collection aristocratique parisienne, transmise par générations.

30 – 50 €

198

CHINE, XX^e SIÈCLE

Assiette en porcelaine

à décor moulé et émaillé polychrome d'un paysage enneigé près d'une rivière cerclé de deux frises.

Diam. 22,3 cm

100 – 200 €

199

Groupe en jade (néphrite) céladon et veines rouilles, buffle couché

Au revers, la marque apocryphe de Qianlong. L.11 cm

La gueule reliée à un rosaire fait de perles de bois.

Dans un coffret en bois.

13 x 5,5 x 8,9 cm

PROVENANCE

Collection aristocratique parisienne française.

500 – 600 €



196



197



198



199



200

200

CHINE

Ruyi en jade (néphrite) vert épinard sculpté de *chilong*

Au revers, la marque apocryphe Qianlong.

L. 40,6 cm

Dans un coffret en bois.

43,6 x 12,5 x 9,4 cm

PROVENANCE

Collection aristocratique parisienne française.

1 000 – 1 500 €

201

CHINE

Deux repose-poignets

de forme demi-cylindriques en jade (néphrite) vert incisés de poèmes et caractères « fu » (bonheur), « lu » (richesse) et « shou » (longévité).

L. 33,5 cm

PROVENANCE

Collection aristocratique parisienne française.

500 – 600 €



201

202

CHINE

Vase couvert de section rectangulaire en jade (néphrite) vert épinard

à décor sculpté de phénix sur une face et dragon de l'autre. Le col portant la marque apocryphe de Qianlong. (Egrenures)

H. 31,5 cm

PROVENANCE

Collection aristocratique parisienne française.

600 – 800 €



202

204

CHINE

Vase couvert balustre en jade (néphrite) vert

à décor sculpté de dragons en vol dans les nuées, la prise en forme de bouton de lotus. Le col portant la marque apocryphe de Qianlong.

H. 23,9 cm

Egrenures

PROVENANCE

Collection aristocratique parisienne française.

800 – 1 200 €



204



206

206

CHINE

Vase de forme gui en jade (néphrite) céladon et tache rouille

la panse sculptée de masques animaliers, le couvercle de chilong affrontés. Au revers, la marque apocryphe de Qianlong.

Diam. 16,5 cm (avec anses)

Egrenures

PROVENANCE

Collection aristocratique parisienne française.

600 – 800 €

207

CHINE

Sceptre *ruyi*

en bois et plaques de jade (néphrite) céladon sculpté de trois béliers, *lingzhi* et symbole yinyang.

L. 50 cm

PROVENANCE

Collection aristocratique parisienne française.

1 000 – 1 500 €

208

CHINE

Vase couvert de section rectangulaire en jade (néphrite) vert épinard

à décor sculpté de lettrés sous un pin jouant au go et admirant les grues en vol et poèmes. Le couvercle sculpté de bambou, prunier et main de bouddha. (Egrenures)

H. 34,3 cm

PROVENANCE

Collection aristocratique parisienne française.

800 – 1 200 €



207



208



209

209

CHINE

Ensemble de six objets de lettrés en jade (néphrite) vert épinard

comprenant un repose-poignet, une pierre à encre, un pinceau, un rince-pinceau, un support à bâton d'encre et un cachet sculptés de *chilong* dans les feuillages.

Dans un coffret en bois.

35,3 x 26,2 x 15 cm

PROVENANCE

Collection aristocratique parisienne française.

800 – 1 200 €



211

211

CHINE

Vase de forme gui en jade (néphrite) céladon et tache rouille

la panse sculptée de masques animaliers, le couvercle de chilong affrontés. Au revers, la marque apocryphe de Qianlong.

Diam. 16,3 cm (avec anses)

Egrenures

PROVENANCE

Collection aristocratique parisienne française.

600 – 800 €

212

CHINE

Sceptre *ruyi* en bois et plaques en jadéite à taches vert pomme

à décor sculpté d'oiseaux dans les lotus.

L. 49 cm

PROVENANCE

Collection aristocratique parisienne française.

1 000 – 1 500 €



212



213

213

CHINE

Ensemble comprenant en jade (néphrite) vert :

paire de bols à décor sculpté de dragons dans les nuages. Au revers, la marque apocryphe de Qianlong yu wan. Diam. 11,5 cm

paire de bols à décor sculpté de dragons dans les nuages. Au revers, la marque apocryphe de Qianlong yu wan. Diam. 17,5 cm

bol sculpté de dragons. Au revers, la marque apocryphe Qianlong nian zhi. Diam. 15 cm

PROVENANCE

Collection aristocratique parisienne française.

500 – 600 €



214

214

CHINE, DÉBUT XX^e SIÈCLE

Brûle parfum en jadéite pâle

les anses soutenant des anneaux mobiles et les pieds en forme de têtes de lions, la prise en forme de lion assis. (Eclats et égrenures)

H. 17,3 cm

PROVENANCE

Famille Chavagnac à Limoges, descendant du Général Montauban.

Collection aristocratique parisienne française.

1 000 – 1 500 €



215

215

CHINE

Ensemble de sept objets de lettrés en jade clair

sculpté de dragons comprenant une pierre à encre, un manche de pinceaux, un rince-pinceaux, un cachet, un repose-pinceaux et deux poids.

PROVENANCE

Collection aristocratique parisienne française.

800 – 1 200 €



216

216

CHINE

Paire de reposes poignet

de forme cylindrique et ouverte en jade (néphrite) vert incisés de dragons dans les nuages et poèmes.

L. 20 cm

PROVENANCE

Collection aristocratique parisienne française.

200 – 300 €

217

CHINE

Coffret rectangulaire ouvrant sur le côté le plus long par un battant coulissant en bois laqué noir et or

à décor de dragons affrontés dans les nuées et ajouré de trois médaillons de caractères « shou » (longévité) (Gerces, soulèvement)

54,6 x 27,4 x 33 cm

PROVENANCE

Collection aristocratique parisienne française.

600 – 800 €



217

218

CHINE, XX^e SIÈCLE

Pendentif en jadéite vert pomme et céladon en forme de chou

(Veine naturelle)

L. 6 cm

60 – 80 €



218



219

219

CHINE, XX^e SIÈCLE

Deux pendentifs en jadéite vert pomme et céladon l'un en forme de chou, l'autre en forme en forme de fruits.

L. 6 cm

20 – 30 €

220

ZHOU ZHILONG (CHINE, 1940)

Grande encre et couleurs sur soie bateau de pêcheur sous les montagnes

37,6 x 52 cm (à vue)

200 – 300 €



220



221

221

CHINE, VERS 1900

Groupe en bois, buffle couché, deux enfants sur son dos

On y joint un plateau en bois rond, le rebord sculpté de dragons se rejoignant formant anses. Vietnam.

Diam. de 33 à 37 cm

150 – 200 €



222

222

CHINE, VERS 1900

Groupe en racine, immortel debout tenant un poisson

(Main restaurée, pied et attribut manquant)

H. 37 cm

120 – 150 €

Lots 223 à 227 : provenant de l'atelier de l'artiste, collection particulière française.



223



224

223

ALIX AYMÉ (1894-1989)

Scène villageoise, 1927

Encre et crayon sur papier

Signé en bas à droite

24 x 32,6 cm

Un certificat d'authenticité de l'Association des Amis d'Alix Aymé en date du 20 mai 2026 a été délivré.

PROVENANCE

Fond d'atelier de l'artiste, puis collection particulière française

2 000 – 2 500 €

224

ALIX AYMÉ (1894-1989)

Maisons à Luang Prabang, Laos, 1929

Crayon et aquarelle

Signé en bas à gauche AF (pour Alix de Fautereau)

22,5 x 29,5 cm

Un certificat d'authenticité de l'Association des Amis d'Alix Aymé en date du 20 mai 2026 a été délivré.

PROVENANCE

Fond d'atelier de l'artiste, puis collection particulière française

2 000 – 2 500 €

225

ALIX AYMÉ (1894-1989)

Fillette et son chat

Encre et aquarelle sur papier artisanal

Signé en bas au centre et situé « Hué »

26 x 27 cm

Un certificat d'authenticité de l'Association des Amis d'Alix Aymé en date du 20 mai 2026 a été délivré.

PROVENANCE

Fond d'atelier de l'artiste, puis collection particulière française

12 000 – 15 000 €



225

226

ALIX AYMÉ (1894-1989)

Jeune Fille rêveuse

Encre et couleurs sur soie

23 x 20 cm

Un certificat d'authenticité de l'Association des Amis d'Alix Aymé en date du 20 mai 2026 a été délivré.

PROVENANCE

Fond d'atelier de l'artiste, puis collection particulière française

3 500 – 4 000 €



226



227

227

ALIX AYMÉ (1894-1989)

Jeunes femmes dans la prairie,
vers 1935

Encre et couleurs sur soie

Signé en bas à droite

44 x 63 cm

Un certificat d'authenticité de l'Association des Amis d'Alix Aymé en date du 20 mai 2026 a été délivré.

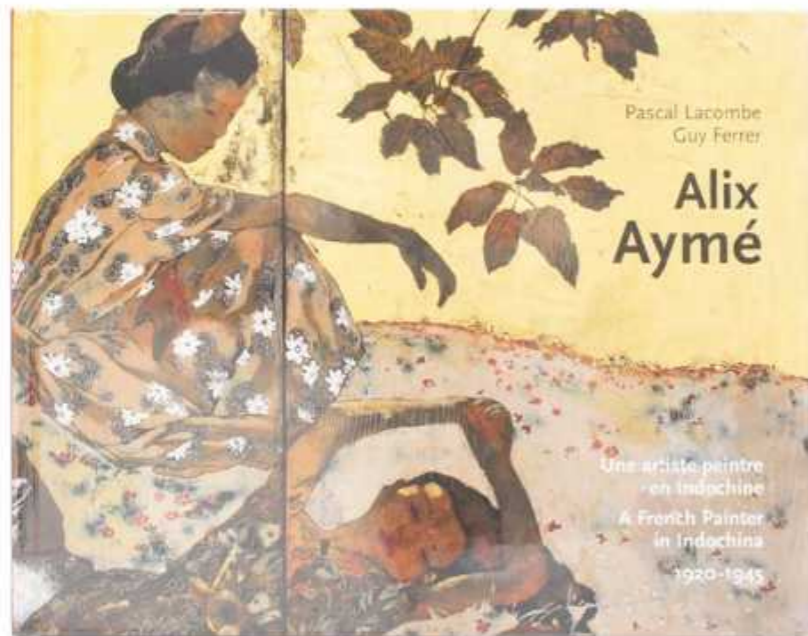
PROVENANCE

Fond d'atelier de l'artiste, puis collection particulière française

20 000 – 25 000 €



228



228

228

Alix Aymé : une artiste peintre en Indochine 1920-1945

Relié - 22 février 2012

Édition en Français de Pascal Lacombe (Auteur), Guy Ferrer (Auteur)

100 - 200 €

230

NGUYEN DANG GIAP (VIETNAM, XX^e SIÈCLE)

Femme de dos

Encre et couleur sur papier

Signé Ng Dg Giap

37 x 33,8 cm

Rousseurs, un coin collé

60 - 80 €

231

THANH (VIETNAM, XX^e SIÈCLE)

Quatre vues encadrées : la baie d'Ha Long, Dicho, Chua Huong et Hue

Quatre encres sur papier

Dim. 41 x 51 cm (x 4)

Taches

60 - 80 €

232

LU JIANJI (CHINE, NÉ EN 1961)

Cormorans sur des rochers

Encre et couleurs sur papier

Signé en bas à gauche Jianji et cachet LU.

30,2 x 37,3 cm

Rousseurs, collé

80 - 100 €

233

ÉCOLE CHINOISE, XX^e SIÈCLE

Personnification de la planète saturne

Encre et couleurs sur soie

Copie d'après un rouleau de Zhang Sengyou (479?-),

38,5 x 39,8 cm

Déchirures, pliures, monté sur carton

30 - 50 €



230



231

232



234

LUU CONG NHAN (VIETNAM, 1931-2007)

Arbre rougeoyant d'un côté et Récolte du riz de l'autre

Encre et couleurs sur papier

Signé sur une face Luu Cong Nhan.

49 x 32,2 cm (à vue)

Taches, déchirures, rebord collé sur passe-partout

150 - 200 €

235

LU JIANJI (CHINE, NÉ EN 1961)

Bouvier sur un buffle dans l'eau

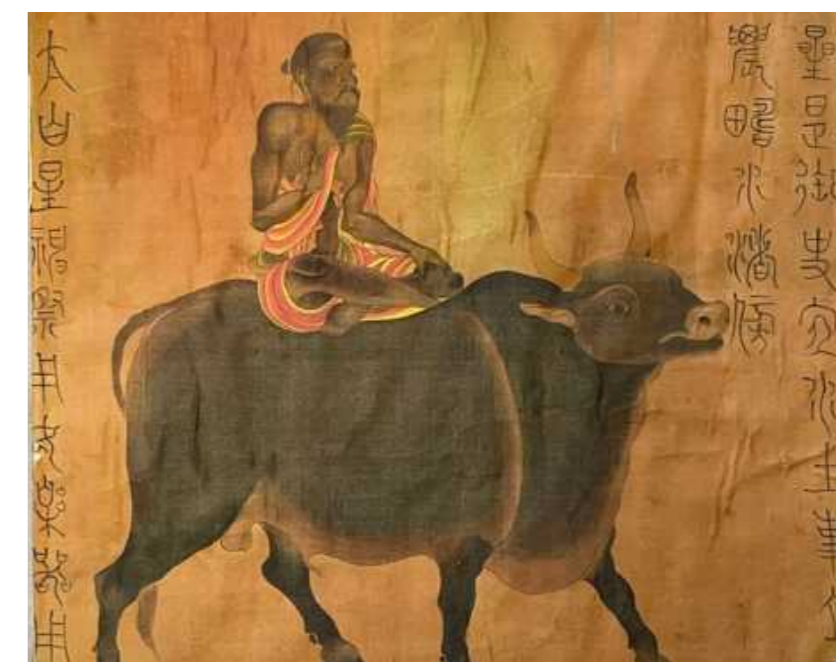
Encre et couleurs sur papier

Signé en bas à gauche Jianji.

26 x 36 cm

Rousseurs, collé

80 - 100 €



233

236

LUU CONG NHAN (VIETNAM, 1931-2007)

Buffle dans un village

Encre sur papier

Signé en bas à gauche et en bas à droite Luu Cong Nhan et daté « [19]63 ».

32,2 x 51,1 cm (à vue)

Taches, collé sur carton

100 - 150 €



234



234



235



235



237



238



239



240

237

ÉCOLE VIETNAMIENNE,
XX^e SIÈCLE

Femme dans un pousse-pousse

Encre et couleurs sur papier

Signé « Thanh » en bas à gauche

30,2 x 42,5 cm

Rousseurs, contrecollé

50 – 60 €

238

NGUYEN SY TOT
(VIETNAM, 1920-2002)

Jeune soldat

Encre sur papier

Signé Si Tot et daté 05/09/[19]65 en bas à droite

37,9 x 26,3 cm (à vue)

Taches, manques, sous passe-partout

80 – 100 €

239

ÉCOLE VIETNAMIENNE,
XX^e SIÈCLE

Paon faisant la roue

Encre et couleurs sur papier

Non signé

40,2 x 27,4 cm

Déchirures, rousseurs, collé

50 – 60 €

240

LUU CONG NHAN
(VIETNAM, 1931-2007)

*Une rue dans un village sur une face et
Passage du train en ville sur l'autre*

Encre et couleurs sur papier

Signé Luu Cong Nhan sur une face et daté
10/[19]54

32,6 x 48,4 cm

Trous, pliures, restauration, déchirures, collé
sur passe-partout

80 – 100 €

241

VIETNAM, BIANHOA, XX^e SIÈCLE

Paire de bougeoirs en grès à couverte
vert

à décor d'enroulements, l'anse en forme de
dragon stylisé.

L. 13 cm

Petite restauration

100 – 150 €



241



242



243

242

CHINE POUR LE VIETNAM,
XIX^e SIÈCLE

Deux coupes en porcelaine bleu blanc

l'une décorée d'un pêcheur sous la lune, avec
marque *Thu giang dieu nguyet* (« Pêcher sous
un clair de lune automnal »), l'autre de deux
personnages sur la rive pointant un pêcheur
arrivant avec poème et marque *Nha ngoan luu
phuong* (« Bibelot élégant pour conserver la
renommée »). Les rebords cerclés de métal.
(Egrenures, fêlures et restaurations).

Diam. 14,5 cm (x 2)

200 – 300 €

243

CHINE POUR LE VIETNAM,
XIX^e SIÈCLE

Ensemble en porcelaine bleu blanc
comprenant :

Dix-neuf sorbets à décor de personnages,
pêcheurs et poèmes. Marques *phuong trai*
(studio de renom) ; *tho* (longévité) ; *kim tien ky
ngoan* (Bibelot exceptionnel d'un immor-
tel d'or) ; *Nhuoc tham tran tang* (Dans la
collection de Roushen) ; *Noi phu*. (Fêlures et
restaurations). Diam. 5,5 à 7 cm

Deux bols à décor de dragons pourchassant la
perle ; avec poèmes et marque apocryphe de
Chenghua. (Restaurations). Diam. 18 cm

Trois petits vases à décor de personnages
et paysage montagneux. (Fêlures). H. 10 et
10,5 cm

Pot couvert à décor de paysage lacustre.
(Eclats) H. 9 cm

300 – 500 €



244

244

CHINE POUR LE VIETNAM,
XIX^e SIÈCLE

Suite de six petites assiettes et six grandes
assiettes et une coupelle en porcelaine
décorée en bleu sous couverte d'un panier
fleuri au centre. Le bord de certaines cerclé de
métal. (Egrenures, fêlures).

Diam. coupelle 11 cm ; 15,2 cm ; 20 cm

100 – 140 €

245

VIETNAM, XVIII^e-XIX^e SIÈCLE

Pipe à eau en grès émaillé beige
monture en laiton avec anses en forme de
chauves-souris stylisées. (Accidents).

H. 18 cm

80 – 120 €

246

VIETNAM, VERS 1900

Pipe à eau en bois incrusté
de nacre d'immortels dans un
paysage et poèmes

H. 21 cm

Manques

50 – 60 €

247

VIETNAM

Album avec couverture en laque noire
et polychrome incrusté d'os de deux
daims sous les bambous

Comportant un dessin d'un bouddha de Nara
et daté 1938 et dix dessins sur soie signés
Nguyen Dam.

Dim. album 24,5 x 35 cm

100 – 150 €



248

JAPON, FOURS DE SATSUMA,
ÉPOQUE MEIJI (1868-1912)

Petite verseuse tripode en faïence
émaillée polychrome et or de digni-
taires, femmes et enfants dans des
réserves sur fond bleu nuit de fleurs

Au revers, la marque *Kinkozan*. (couvercle
rapporté, anse manquante)

Diam. 10,5 cm

200 – 300 €

249

JAPON, FOURS DE SATSUMA,
ÉPOQUE MEIJI (1868-1912)

Ensemble de trois vases miniatures
en faïence émaillée polychrome et or
comprenant :

un vase cylindrique à décor de réserves de
dignitaires sur fond de motifs de brocard, un
vase balustre à décor de réserves de person-
nages et temple sur fond de motif seigaiha, un
brûle-parfum tripode couvert à décor de digni-
taires, la prise en forme de shishi. (Usures)

H. de 15,5 à 21,7 cm

300 – 400 €

250

JAPON, FOURS DE SATSUMA,
ÉPOQUE MEIJI (1868-1912)

Petit vase en faïence émaillée
polychrome

à décor d'oies au bord de la grève, l'épaule
ornée de pétales de lotus. Au revers, la marque
Satsuma Keida.

H. 15 cm

PROVENANCE

Ancienne collection aristocratique parisienne,
transmise par générations.

150 – 200 €

251

JAPON, MILIEU ÉPOQUE EDO
(1603-1868)

Grand bol au pied échancré en grès
à couverte beige

à décor de fleurs et quatre arêtes dentelées.
(Fêlures)

Diam. 20 cm

PROVENANCE

Ancienne collection aristocratique parisienne,
transmise par générations.

300 – 500 €





252



253

252

JAPON, FOURS DE KUTANI, ÉPOQUE MEIJI (1868-1912)

Coupe en porcelaine émaillée polychrome et or

de réserves de chaumière et paysage, enfants sous les pins et fleurs d'automne et pivoines sur fond de rinceaux feuillagés, l'extérieur orné de fleurs d'automne, pivoines, cerisier et narcisses. Au revers, la marque Kutani. (Fêlure)

Diam. 18 cm

PROVENANCE

Ancienne collection aristocratique parisienne, transmise par générations.

200 – 300 €

253

DANS LE GOÛT DU JAPON

Brûle-parfum en porcelaine

à décor polychrome dans des réserves, socles et couvercle.

50 x 38 x 28 cm

200 – 300 €

254

JAPON, ÉPOQUE MEIJI (1868-1912)

Éventail en ivoire (Elephantidae SPP) à vingt et un brins

à décor en hira maki-e de laque or et incrustations de nacre et pierre dures dit « Shibayama » de faisans parmi les pivoines sous les cerisiers, bambou et camélia.

CIC n° FR2307515894-K

29,5 x 51 cm

300 – 400 €

255

JAPON, ÉPOQUE MEIJI (1868-1912)

Okimono en dent d'hippopotame (Hippopotamidae SPP), sarumawashi allongé, son singe lui curant l'oreille. (restauration).

L. 10,5 cm

Socle en bois.

600 – 800 €



254



255

256

JAPON, ÉPOQUE MEIJI (1868-1912)

Okimono en dent de morse (Odobenus rosmarus)

à traces de polychromie, Benten debout tenant un éventail rigide.

H. 24,5 cm ; PB. 646 g

150 – 200 €

257

JAPON, ÉPOQUE MEIJI (1868-1912)

Okimono en ivoire (Elephantidae spp), femme debout tenant un enfant dans les bras

H. 16,5 cm ; PB. 310 g

*Spécimen en ivoire (I/A) pré-Convention, antérieur au 1^{er} juillet 1947 et de ce fait conforme au Règle CE 338/97 du 09/12/1996 art.2-Wmc, et antérieur au 1^{er} juillet 1975 et de ce fait conforme aux arrêtés français du 4 mai 2017 et de janvier 2022.

Pour une sortie de l'Union Européenne, un CITES de ré-export sera nécessaire.

CIC N° FR2509505472-K

200 – 300 €

258

JAPON, ÉPOQUE MEIJI (1868-1912)

Kiseruzutsu en ivoire (Elephantidae SPP)

à décor sculpté des dieux du bonheur (Shichifukujin) accompagnés d'enfants sous les cerisiers en fleurs.

L. 23 cm

CIC n° FR2307513796-K

200 – 300 €

259

JAPON, FIN DU XIX^e SIÈCLE

Okimono en ivoire (Elephantidae spp), immortel tenant une grappe de raisin

H.20 cm

PB. 374 g

*Spécimen en ivoire (I/A) pré-Convention, antérieur au 1^{er} juillet 1947 et de ce fait conforme au Règle CE 338/97 du 09/12/1996 art.2-Wmc, et antérieur au 1^{er} juillet 1975 et de ce fait conforme aux arrêtés français du 4 mai 2017 et de janvier 2022.

Pour une sortie de l'Union Européenne, un CITES de ré-export sera nécessaire.

CIC N° FR2509505473-K

150 – 200 €



256



257



258



259



260

260

**JAPON, ÉPOQUE MEIJI
(1868-1912)**

Grand okimono en ivoire (Elephantidae SPP) sculpté, paysan tenant un coq, à ses pieds coq, poule et poussin
Signé Seiko.

H. 29 cm

CIC N° FR2609504077-K

1 000 – 1 200 €

261

**JAPON, ÉPOQUE MEIJI
(1868-1912)**

Encre et couleurs sur papier,
échassiers dans les roseaux

Non signé. (Trous, repeints)

Dim. à vue 113,5 x 44,5 cm

Monté en kakemono.

Encadré sous verre.

PROVENANCE

Ancienne collection aristocratique parisienne,
transmise par descendance.

600 – 800 €

263

**JAPON, ÉPOQUE EDO
(1603-1868), XIX^e SIÈCLE**

Récipient cylindrique couvert en fer
à décor de nuages stylisés et flanqué de deux
anses, la prise en forme de trois pommes de pin.
Diam. 25,2 cm ; H. 21,5 cm

PROVENANCE

Ancienne collection aristocratique parisienne,
transmise par générations.

250 – 350 €

264

**JAPON, ÉPOQUE MEIJI
(1868-1912)**

Écran rectangulaire en bambou
le panneau central incrusté de laque brune et
or, os et nacre d'un vase garni de branches de
grenades, kaki et *reishi*.

106 x 77 x 4 cm

300 – 500 €

266

**JAPON, ÉPOQUE MEIJI
(1868-1912)**

Petit vase balustre en cuivre et émaux
cloisonnés

à décor de réserve de fleurs d'automne entou-
rées de rinceaux de kiku sur fond bleu-gris, le
pied et le col ornés de frises de palmettes et
fleurs.

H. de 9,4 à 15,3 cm

On y joint trois petits vases dont une paire en
cuivre et émaux cloisonnés à décor de médail-
lons de fleurs sur fond d'enroulements. H.

200 – 300 €



261



243



264



266



267

INDE, XX^e SIÈCLE

Procession de princes et femmes de cour sur des éléphants

Encre et couleurs sur coton (*picchwaï*)

116 x 183,5 cm

200 – 300 €

268

ALGÉRIE

Caftan en tissu vert

doublure à ornement en fil doré à motifs géométriques floraux.

(usures)

50 – 100 €

269

ALGÉRIE

Caftan en soie rose

ornement en fil doré à motifs géométriques.

(usures)

100 – 120 €

270

GUATEMALA

Deux statuettes en jade sculpté figurant deux personnages

H. 10 et 12 cm

PROVENANCE

Ancienne collection aristocratique parisienne.

200 – 300 €



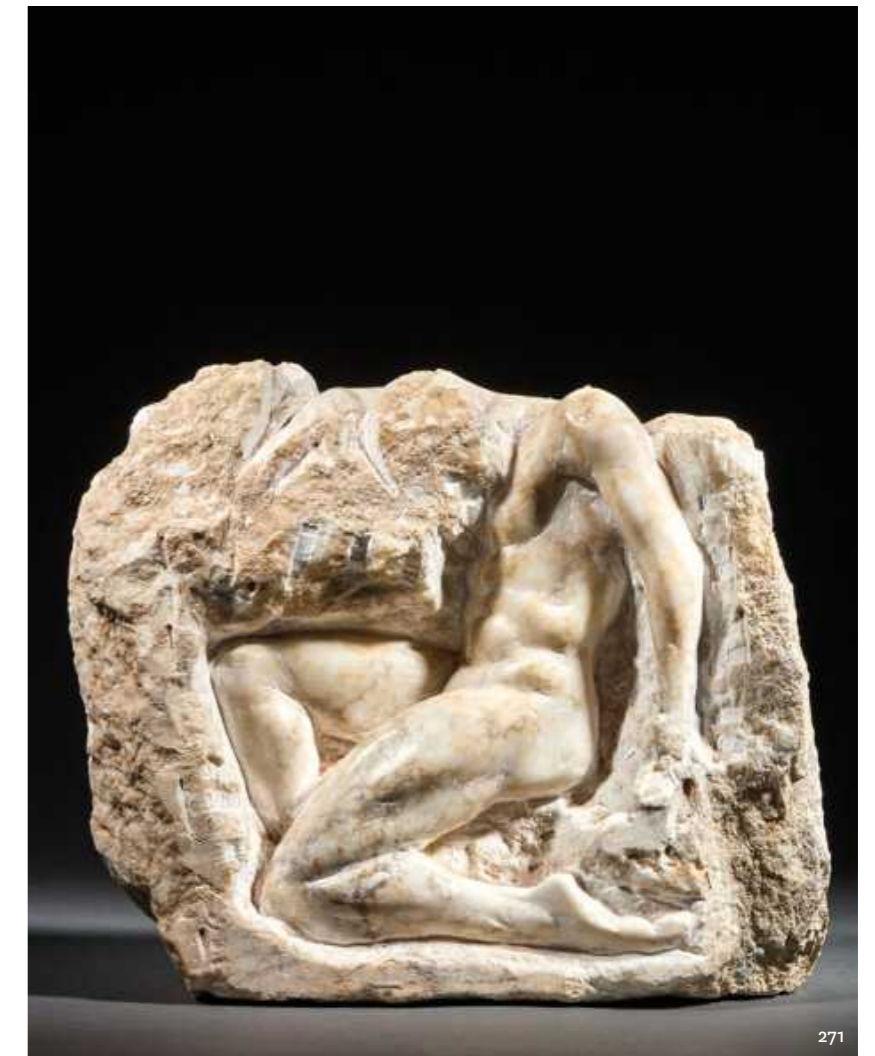
267

268

269



270



271

271

DANS LE GOUT DE L'ANTIQUE

Corps d'esclave se détachant du fond

relief en marbre blanc

27 x 32 x 14 cm

800 – 1 000 €

272

ÉCOLE FRANÇAISE DU XIX^e DANS LE GÔUT DE LA RENAISSANCE

Anges musiciens

D'après les œuvres de Fra Angelico

Deux beaux cadres à gâbles et pinacles néo-gothique en bois doré.

70 x 27 cm

(Petits accidents)

500 – 800 €

273

XVIII^e SIÈCLE

Sculpture de Saint Paul

Chêne sculpté

H. 90 cm

300 – 400 €

274

XVIII^e SIÈCLE

Sculpture de la vierge implorante

Chêne sculpté

H. 91 cm

300 – 400 €



272



274

273



275

275
ÉCOLE HOLLANDAISE, VERS 1660
Portrait d'une petite fille avec le sacrifice d'Iphigénie
 Huile sur toile
 91 x 102 cm
 Inscriptions au revers
 Restaurations anciennes
2 000 – 3 000 €

276

**ITALIE, FIN DU XVII^e-
 DÉBUT DU XIX^e SIÈCLE,
 TRAVAIL NÉOCLASSIQUE**
 Médaillon profil de femme
 de profil voilée
 Marbre blanc
 26,5 x 20,5 cm
500 – 600 €



276

277

**TRAVAIL INDO-PORTUGAIS,
 GOA, XVII^e-XVIII^e SIÈCLE**
 Immaculée Conception
 Ivoire d'éléphant, partiellement polychromé
 H. 15,8 cm ; Poids : 231 g
 Usure à la polychromie, petits éclats
100 – 150 €



277

278

**ÉCOLE DU XIX^e SIÈCLE,
 DANS LE GOÛT DE TENIERS**
*Trois hommes accueillis
 par une servante*
 Huile sur toile
 46 cm x 38 cm
 (manques de couche picturale en haut à
 gauche)
300 – 400 €



278

279

ALLEMAGNE, XVIII^e SIÈCLE
Paire de portraits d'hommes
 Deux huiles sur panneaux
 26 cm x 19,5 cm
400 – 600 €



279



279



280

280

AUBUSSON, XVIII^e SIÈCLE

Grande tapisserie Verdure
à décor de paysage. Bordure à décor
de guirlandes de fleurs, à décor de volatile.

253 x 213 cm

Usures et petits accidents

600 – 700 €

281

AUBUSSON, XVIII^e SIÈCLE

Grande tapisserie Verdure
à décor de paysage. Bordure à décor
de guirlandes de fleurs.

255 x 220 cm

Usures et petits accidents

800 – 900 €



281

282

**D'APRÈS RIDINGER,
ÉCOLE DU XVIII^e SIÈCLE**

Quatre gouaches sur vélin encadrées
figurant scènes cynégétiques et scènes
d'affrontements

H. entre 22 cm x L. 25,5 cm
et H. 25 cm x L. 28 cm

400 – 600 €



282

283

**ÉCOLE DU XVIII^e SIÈCLE,
D'APRÈS PIERRE GORET**

Jésus de profil

Plaque en bronze

12 x 9,5 cm

120 – 150 €



284

**AUGUSTE FRANÇOIS MICHAUD
(1786-1879), VERS 1820-1830**

L'Annonciation

Plaque de cuivre

21,7 x 15 cm

150 – 200 €



283

285

**ALLEMAGNE, SECONDE MOITIÉ
DU XIX^e SIÈCLE**

Traîneau pour enfant en bois peint
doré

à décor de scènes de volatiles peintes et
rinçaux sculptés.

H. 97 cm x L. 121 cm

(petits accidents)

250 – 300 €



285

284



286

286

**GRÈCE, FIN DU XIX^e SIÈCLE
OU DÉBUT DU XX^e SIÈCLE**

Icône de Saint Georges terrassant le Dragon, surmontant les quatre saints Spiridon, Charalampe, Antoine et Basile

Tempera sur bois.

63,5 x 35 cm

300 – 500 €

287

RUSSIE, XIX^e SIÈCLE

Icône de la Résurrection du Christ et de la Descente aux Enfers, entourées des Douze Fêtes de l'Année Liturgique

Tempera et or sur bois.

Craquelures.

H. 45 x L. 38 cm

100 – 150 €

288

RUSSIE, XIX^e SIÈCLE

Icône de la Résurrection du Christ et de la Descente aux Enfers, entourées des Douze Fêtes de l'Année Liturgique

Tempera et or sur bois.

Petits manques.

H. 35,5 x L. 31 cm

100 – 200 €



287



288



289

289

**ÉCOLE ROMAINE DU XVIII^e SIÈCLE, ATTRIBUÉ À
IGNAZIO STERN (1679-1748)**

Le repos de l'enfant Jésus

Huile sur toile

non signée

120 x 102 cm

PROVENANCE

Ancienne collection particulière française du sud de la France.

4 000 – 6 000 €



290

290

**ÉCOLE HOLLANDAISE
DU XIX^e SIÈCLE**

*Homme de qualité riant et trinquant
de son verre*

Huile sur toile

Porte une signature

190 x 125 cm

1 200 – 1 500 €

291

**ÉCOLE ITALIENNE
DE LA FIN DU XVII^e SIÈCLE**

Maternité, vierge à l'enfant

Huile sur cuivre, tondo

H. 12,2 cm

150 – 200 €



291



292

292

LAUDIN JEAN (1616-1688)

Rare paire de coupes en émail
peint en grisaille

avec rehauts d'or provenant d'une même série
représentant l'Enlèvement de Déjanire et Her-
cule combattant Cerbère d'après des gravures
d'Antonio Tempesta publiée en 1606 (fig.a et
b). Celle de Déjanire monogrammée .J.L.

Limoges, Jacques I Laudin (Limoges, 1627-
1695), seconde moitié du XVII^e siècle, vers
1660/1670

Diam. 21,5 cm

Étiquettes et extraits de catalogue de vente
au dos

(quelques restaurations et accidents en
bordure)

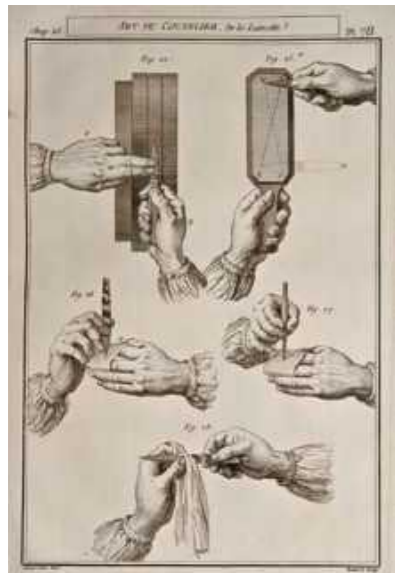
PROVENANCE

Ancienne collection Louis Visconti (1791-1853).

Vente Paris, Hôtel Drouot, Me Bonnefons de
Lavielle, Catalogue du Cabinet de Feu
M. Visconti Architecte de S. M. L'Empereur ...,
13 mars 1854, lot 69.

Ces coupes, par leur facture, peuvent être
rapprochées d'un ensemble de plaques
émaillées réalisées en 1663 par Jacques I
Laudin en vue d'être remontées sur
plusieurs châsses reliquaires. Relatant
les épisodes de la vie de saint Timothée,
elles étaient destinées à l'église du même
nom, située au sud de l'abbaye Saint-Re-
mi de Reims et sont conservées à présent
au musée de la ville (inv. D.978.D.24 à
D.978.D.37, fig.c). Aucune autre coupe de
cette série des héros de l'Antiquité inspirée
des gravures de Tempesta n'a pu être mise
en relation avec celles-ci ayant appartenu
à l'ancienne collection Louis Visconti. Cet
architecte et décorateur renommé, né à
Rome en 1791 et mort à Paris en 1853, est
resté célèbre pour avoir conçu le tombeau
de Napoléon Ier aux Invalides et participé à
l'aménagement du Louvre sous Napoléon III.
Figure importante du Paris du XIX^e siècle,
il a aussi réalisé plusieurs fontaines et
places monumentales, comme la fontaine
Saint-Sulpice. Il fut également conservateur
au musée du Vatican et au Louvre.

4 000 – 6 000 €



Détail lot 293



Détail lot 293

293

[DUHAMEL DU MONCEAU]

Descriptions des Arts et Métiers, faites ou approuvées par Messieurs de l'Académie Royale des Sciences.

A Paris, chez Moutard, 1762-1788, 24 volumes in-folio (tomés I à XXV, sans le II) reliés pleine basane racinée époque, dos à nerfs ornés, pièce de titre et de tomaison, quelques coiffes arasées et mors fendillés.

Première édition (et parfois seconde) de la première description encyclopédique des arts et métiers en France. Elle précède et préfigure la grande Encyclopédie de Diderot.

La Description des Arts et Métiers comprend en tout 80 titres dont 18 signés par Duhamel du Monceau, les autres par Réaumur, de La Lande, Roubo, Garsault, Courtivon, Malouin, Bedos de Celles, etc. Ces volumes publiés sous le titre d'Art d'un métier spécifique (art du tonnelier, du facteur d'orgues ou du tanneur, etc.) se vendaient séparément, d'où la quasi-impossibilité de trouver une réunion complète de tous les titres.

Celle-ci comprend 68 parties en 24 volumes, et est illustrée de 1498 planches gravées sur cuivre, dont certaines doubles ou dépliantes.

Descriptif détaillé sur demande.

PROVENANCE

Collection Familiale des la Tour d'Auvergne.

12 000 – 15 000 €



294

294

IRAN

Exceptionnel tapis d'Isfahan

Velours de laine soyeuse d'agneau de grande qualité dite Kork (sélectionnée au printemps), fleurs entourées de soie sur fondations : chaînes, trame et franges en soie.

Signature : Atelier de la famille Serafian, Mamoury

Remarquable finesse

Densité environ 9/10000 nœuds au dm2

Belle fraîcheur des couleurs

Bon état général

Très recherchée et très prisée sur le marché international.

Rare pièce de collection.

Champ rouge rubis à décor de ramages de fines volutes crénelées de tiges à palmettes fleuries entourées de feuillages très finement dessinées en polychromie encadrant une rosace centrale à couronne fleurie multicolore.

Bordure principale bleu roi à motifs rappelant le champ central

230 x 147,5 cm

BIBLIOGRAPHIE

Edwin Gans-Ruedin, Andrew Middleton, Enza Milanese

2 000 – 3 000 €



Détail lot 294



293



295

295

Petit coffret en corne sculptée

« La liberté du braconnier »

Décor de cour

2,1 x 9 x 5,3 cm

80 – 120 €

296

Importante figure de Saint Augustin

Bronze sculpté à patine médaille

Cachet de fondeur à Paris

Dédiacée à M. l'Abbé Charles Théophile

Pierre Marie Antzenberger (1886-1906 ; vicaire de Notre Dame des Blancs-Manteaux, vicaire à Saint-Augustin)

800 – 1 200 €



296

297

D'APRÈS MICHEL-ANGE

Vierge dite Pitti, vers 1503

Plaque ronde en bronze sculpté

Fondeur Ferdinand Barbedienne

Enchassée sur un cadre foncé d'un velour noir

Diam. 35 cm

200 – 400 €



297

298

D'APRÈS FRANÇOIS RUDE

Christ à la couronne d'épines

Épreuve en bronze à patine médaille.

Cachet du fondeur THIEBAUT Frères paris et Fumière et Gavignot.

H. 21 cm

200 – 400 €



298



299

299

QUENTIN METSYS
(DANS LE GOÛT DE)

Les changeurs

Panneau de chêne, deux planches, renforcé

Porte une inscription à gauche et une date 1548

Restaurations anciennes

45,5 x 57 cm

PROVENANCE

Ancienne collection particulière française
puis transmis par générations.

2 000 – 3 000 €



300

300

BARYE ANTOINE-LOUIS
(1795-1875)

Lion au serpent

Bronze

Signé

13,5 x 18 x 11 cm

600 – 800 €

301

Pendule cage vitrée et monture en
bronze doré à échappement

la cage en bronze et plaques de verre, le ca-
dran émaillé blanc à chiffres romains pour les
heures et à chiffres arabes pour le calendrier
(jour du mois), complication en partie basse
du cadran indiquant les phases de la lune,
large balancier en forme de lyre. (clé)

47 x 26 x 21,5 cm

PROVENANCE

Ancienne collection particulière française.

800 – 1 200 €



301



302

**D'APRÈS CLAUDE MICHEL,
DIT CLODION (1738-1814)**

L'Éducation de Bacchus

Groupe en bronze

Signé et titré sur un cartouche

Socle rond en marbre vert rotatif.

H. 76 cm

On y joint

Colonne en marbre grise veinée ambre, époque
du XIX^e siècle.

H. 108,5 cm

3 500 – 4 000 €

303

GABON

Grand masque fang en bois

marqué par un visage de forme allongé et long
nez droit et la bouche à peine esquissée, trace
de polychromie.

H. 49 cm

(accidents)

PROVENANCE

Ancienne collection particulière française

200 – 300 €

304

**GABON, DEUXIÈME MOITIÉ
DU XX^e SIÈCLE**

Masque de style Punu

Bois, pigments blancs (kaolin)

Ce masque féminin, inspiré du style Punu, se
caractérise par un visage aux traits idéalisés,
recouvert de kaolin blanc, symbole de beauté
et de pureté. De facture moderne, cette œuvre
témoigne de la persistance et de la diffusion
des formes punu, réinterprétées pour un
contexte plus récent, tout en conservant leur
puissance visuelle.

H. 24 cm ; L. 16 cm

PROVENANCE

Ancienne collection particulière Française.

800 – 1 200 €



305

CÔTE D'IVOIRE, XX^e SIÈCLE

Maternité Baoulé

Bois à patine crouteuse, ornements de perles
rouges.

Cette sculpture baoulé représente une figure
féminine portant un enfant, image idéalisée
de la maternité et de la continuité familiale
au sein de la société baoulé. Le modelé
souple des volumes, la frontalité de la pos-
ture et le soin apporté aux détails corporels
traduisent les critères esthétiques propres
à cet art, où l'harmonie formelle reflète un
idéal de beauté et d'équilibre. Ces figures,
souvent liées à la sphère domestique ou à des
préoccupations de fertilité, témoignent du
rôle central de la femme dans la transmission
de la vie et des valeurs sociales.

H. 32 cm

PROVENANCE

Ancienne collection particulière française.

800 – 1 200 €



306

JULES ROMAIN JOYANT
(1803-1854)

Venise, le Grand Canal animé

Huile sur toile

76 x 114 cm

PROVENANCE

Musée d'Art et d'Histoire Louis-François Senlecq à l'Isle Adam, (Val d'Oise) Avril-Septembre 2003, n°66, reproduit p. 182.

Jules-Romain Joyant, un vénéraliste romantique de génie du milieu du XIX^e siècle.

Il est élève de Bidault, de Lethière et de l'architecte Huyot. Il est remarqué très tôt par la critique d'art de l'époque, dès son premier Salon de peinture et de sculpture en 1835. Il fut probablement l'un des premiers peintres romantiques français à pratiquer, sur les conseils de Bonington, la technique de l'aquarelle, jusque-là typiquement anglaise. Bonington lui recommande également d'aller dessiner et peindre en Italie, où il se rend dès 1829.

Il se découvre une véritable passion pour ce pays et il passe une grande partie de sa vie sur les routes entre Rome, Florence, Bologne et surtout Venise. Peintre paysagiste d'architectures urbaines, il devient un fervent admirateur de ses prestigieux prédécesseurs italiens du XVIII^e siècle : Giovanni Paolo Panini, Canaletto et Francesco Guardi. Tout comme eux, il sait harmoniser la richesse et la douceur des couleurs avec un dessin irréprochable, fondé sur l'emploi de curieux appareils d'optique, étudiés ici pour la première fois.

Le musée d'Art et d'Histoire Louis-Senlecq a reçu en 1974 une donation de 141 dessins de François Barbier, petit-fils de Charles Joyant (1833-1892) et neveu de Maurice Joyant, puis en 1980 de la grande peinture du Campo Vaccino. Cet ensemble complet, depuis les esquisses préparatoires jusqu'aux huiles les plus achevées, montre les arcanes de la création d'un grand vénéraliste romantique. En 2003, une grande exposition lui a été consacrée dans ce musée.

12 000 – 15 000 €



306



307



308



309

307
LAMBINET ÉMILE (1815-1877)

Paysage lacustre
Huile sur panneau
Signée et datée 1863 en bas à gauche
Important cadre en stuc doré
28 x 46 cm
300 – 400 €

308
ÉCOLE ITALIENNE DU XIX^e SIÈCLE

Jeunes enfants et chèvres
Huile sur panneau
35 x 27 cm
250 – 300 €

309
**JEAN JULES HENRY GEOFFROY
DIT GEO (1853-1924)**

Étude de petite fille
Huile sur carton
Signé en bas à gauche
34 x 28,5 cm
800 – 1 200 €

310
EUGÈNE ISABEY (1803-1886)

Intérieur
Huile sur papier
Signé en bas à droite
20,5 x 28,3 cm
1 000 – 1 500 €



310

311
JULES CONTANT (1822-1885)

Deux chevaux à l'écurie
Huile sur toile
Signée en bas à gauche
45,5 x 56,5 cm
(rentoilée, petite déchirure restaurée)
500 – 600 €



311

312
**DURAND-BRAGER JEAN-BAPTISTE
HENRI (1814-1879)**

Marine
Huile sur acajou
Signé en bas à droite
45 x 81 cm
2 000 – 3 000 €



312



313

313

**ÉCOLE ROMANTIQUE
DU XVII^e SIÈCLE**

L'amour déchu

Huile sur panneau

15 x 12 cm

200 – 300 €

314

EDWARD HUGHES (1832-1908)

Grand portrait d'appart de femme de
qualité tenant un bouquet,
prob. Clémentine Bartolucci Dundas

Huile sur toile encadrée sous verre signée et
datée 1899

Très important cadre en bois doré d'époque

141 x 101 cm (à vue)

Avec cadre : 175 x 135 cm

1 500 – 2 000 €



314

315

H. GALLAND

Venise

Huile sur toile

Signée en bas à gauche

60,5 x 121 cm

500 – 600 €



315

316

JUAN SOLER (1951)

Élégante sur le pont Alexandre III

Huile sur toile

Signée en bas à droite

33 x 41 cm

500 – 800 €



316



317



318

317

GEORGES LAPCHINE (1885-1950)

Quai de Seine, Notre Dame

Huile sur toile

signée en bas à gauche

Cachet de l'atelier

27 x 41 cm

1 000 – 1 200 €

318

STANISLAS LÉPINE (1835-1892)

Les quais parisiens et péniches

Aquarelle et encre sur papier

Signé en bas à gauche.

20 x 12,5 cm

200 – 300 €

319

FABERGÉ

Service à caviar

en verre taillé de forme ovoïde et monture en bronze, la partie supérieure dévoile une coupe en bronze sculptée de deux têtes anthropomorphe ; monture en bronze aux anses sculptées de coquilles et socle sculpté de trois dauphins.

Signé Fabergé à l'intérieur.

H. 49 cm

600 – 800 €

320

**LUCIEN LÉVY-DHURMER
(1865-1953)**

Portrait de jeune fille

Pastel, papier contrecollé sur carton avec signature au dos à la craie blanche

Signé en bas à droite

54,8 x 33 cm

800 – 1 200 €



320

321

MAURICE UTRILLO (1883-1955)

La Rue Norvins à Montmartre, 1952

Eau-forte, aquatinte couleur/vélin de Rives

20,8 x 25 cm

1 000 – 1 500 €

322

ÉCOLE MODERNE

Portrait d'enfant sur fond vert, chemise blanche

Huile sur toile contrecollée sur panneau

Porte un monogramme R en bas à droite

(ce lot n'a pas été présenté au WPI)

16,5 x 15,5 cm

800 – 1 200 €



321



322



319



323

323

**PIERRE-AUGUSTE RENOIR
(1841-1919)**

Homme nu, 1893-1894

Fusain sur papier

Au recto, monogrammé R. en bas à droite

Au verso, monogrammé R en bas à gauche et daté 93/94 au crayon

44,5 x 29,5 cm

PROVENANCE

Pierre-Auguste Renoir

En dépôt chez Ambroise Vollard, Paris

Succession Pierre-Auguste Renoir

Dépôt chez Durand-Ruel, Paris (1921)

Collection Fabrice Mariotti, Paris

Collection Michel Mariotti,
Boulogne-Billancourt par descendance.

Collection particulière française

Ce dessin sera intégré dans le catalogue raisonné de Renoir par le Wildenstein Plattner Institute France.

8 000 – 12 000 €

324

**ETIENNE ALPHONSE DINET
(1861-1929)**

Palmeraie

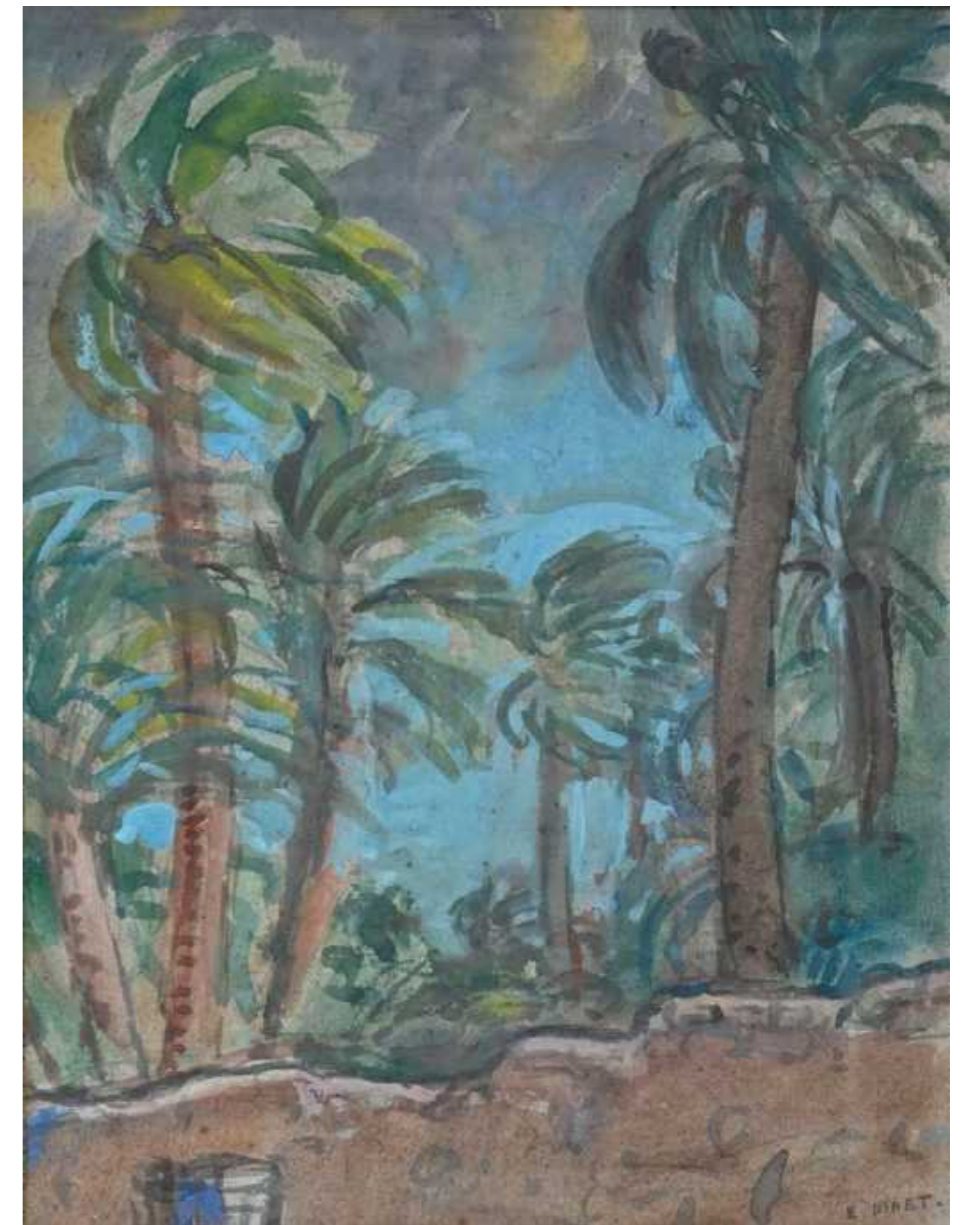
Aquarelle et gouache sur papier

Signée en bas à droite

28 x 21 cm (à vue)

Porte étiquette ronde d'encadrement au dos du papier « Miroiterie A STOLFI & REDON, 47 rue d'ISLY Alger, encadrement estampes gravures »

800 – 1 200 €



324

325

ROBERT ANTOINE PINCHON
(1886-1943)

Rue de l'épicerie à Rouen, 1912

Huile sur toile

192 x 150 cm

Né à Rouen, Robert Antoine Pinchon ne choisit pas vraiment ses motifs : il les habite. La ville, avec ses quais, ses ponts, les reflets mouvants de la Seine et la masse vibrante de la Cathédrale Notre-Dame de Rouen, constitue son horizon quotidien. Elle devient naturellement le théâtre de sa peinture.

Formé dans ce climat normand, au contact d'une tradition encore imprégnée de l'héritage de Claude Monet, Pinchon apprend à regarder moins les choses que leurs métamorphoses. La lumière, changeante, instable, dissout les formes et les reconstruit à chaque instant. Il en retient une leçon essentielle : peindre, ce n'est pas décrire, c'est saisir.

Son art se distingue par une touche vive, presque nerveuse, où la couleur prend le pas sur le dessin. Les tons s'y juxtaposent avec audace, les vibrations dominent la structure, et les paysages semblent animés d'un souffle intérieur. Rouen n'y est jamais figée ; elle palpète, se reflète, se fragmente dans l'air humide.

Ainsi, peindre Rouen revient pour Pinchon à peindre le mouvement même du monde – une ville familière devenue prétexte à une recherche constante sur la lumière, la sensation et la vie. Les grands formats sont atypiques dans la carrière de l'artiste et cette œuvre est sans doute l'un de ses chefs d'œuvres immortalisant une fin de journée baignée de soleil et de couleurs d'été chatoyantes.

Estimation sur demande





326



327



328

326

RAOUL DUFY (1877-1953)

Le bouquet d'anémones

Lithographie en couleurs sur papier signée dans la planche et probablement numérotée (à confirmer)

52 x 42 cm

Hommage à Claude Debussy

Lithographie en couleurs Signée en bas à droite

53 x 53 cm

40 - 80 €

327

RAOUL DUFY (1877-1953)

Décor pour le ballet Palm Beach, 1933

Lithographie en couleurs sur papier signée et datée (1933) dans la planche. Très bel état

50 x 65 cm à vue

150 - 200 €

328

PIERRE-PHILIPPE BERTRAND (1884-1975)

Terrasse sur le Port de Menton

Huile sur toile

Signé en bas à gauche

50 x 61 cm

1 000 - 1 500 €



329

329

CÉSAR BALDACCINI (1921-1998)

The Scotch Tea House

Lithographie valant carte de vœux n° EA

31/80 signé et datée 86

Au dos dédié : « Une année nouvelle puisse t'elle vous être douce... c'est le désir du Scotch Tea House. Christine » (propriétaire de l'établissement Mme Christine Rambaud)

200 - 300 €

330

CÉSAR BALDACCINI (1921-1998)

Variations

Carte de vœux pour l'année 1985 réalisée

pour « The Scotch Tea House » à Nice représentant des portraits de la propriétaire de l'établissement Mme Christine Rambaud avec César, signée, datée, située à Nice et numérotée 63/150.

30,5 x 42 cm (ouvert).

200 - 300 €

331

CÉSAR BALDACCINI (1921-1998)

Estampe signée en bas à droite et daté 81

18 x 27 cm à vue

100 - 200 €

332

CÉSAR BALDACCINI (1921-1998)

The Scotch Tea House

Technique mixte sur carte de vœux 1984 imprimée.

Signé en bas à droite et localisé Nice.

30 x 20 cm

150 - 200 €



330



331



332



333



334

333
CLAUDE VENARD (1913-1999)
Nature morte à la théière
 Huile sur toile
 Signée en bas à droite
 33 x 41 cm
 3 000 – 4 000 €

334
KARL HINDENLANG (1894-1960)
Leukerbad, 1959
 Huile sur isorel signée et titrée au dos
 25 x 34 cm
 600 – 800 €

335
FRANCE, ANNÉES 50
 Statue en pierre reconstituée figurant un lévrier
 H. 82 cm
 300 – 400 €

336
CHIPARUS DEMETRE (1888-1950)
Femme nue au miroir
 Bronze à patine grise
 Socle en marbre noir
 Signé sur la terrasse
 H. 23,5 cm
 500 – 600 €

337
ÉTABLISSEMENTS GALLÉ (1904-1936)
 Vase à corps ovoïde fuselé et col conique sur piédouche circulaire
 Épreuve en verre multicouche rouge et orangé sur fond jaune blanchâtre. Décor de cattleyas gravé en camée à l'acide.
 Signé.
 H. 34 cm
 1 500 – 2 000 €



335



336



337

338

GEORGES JEANCLOS (1933-1997)

Dormeurs

Terre cuite (une restaurations localisée à la base d'un côté)

23 x 54 x 40 cm

Nous remercions Madame Mathilde Ferrer de nous avoir confirmé que cette œuvre figurait dans ses archives.

2 000 – 3 000 €

339

ROGER BISSIÈRE (1886-1964)

Composition sans titre

Estampe signée

24 x 17,5 cm

100 – 150 €

340

HENRI MATISSE (1869-1954)

Nu au bracelet, 1940

Linogravure

25 x 18,5 cm

300 – 400 €

341

VERVE REVUE ARTISTIQUE ET LITTÉRAIRE

Volume VI, N° 21 et 22

Henri MATISSE

1948

100 – 200 €



339



340



341



338



342



342

342

MAN RAY (EMMANUEL RADNITSKY, DIT – 1890-1976) ET PIERRE BOST (1901-1975)

Dans cartonnage, ouvrage « électricité », comportant une carte « avec les compliments de la Compagnie parisienne de distribution d'électricité » et dix rayogrammes de Man Ray imprimés en héliogravure et signés (photogravure).

Planches avec feuillets et titres. Texte de Pierre Bost, « achevé d'imprimer en avril 1931 par les soins d'Alb. Jarach et P. Chambry avec la collaboration de M. Grenier.

Format portfolio environ 37,5 x 29 cm.

Tirage limité à 500 exemplaires numérotés.

Ces rayogrammes ont spécialement été conçus pour cette publication commandée par la Compagnie Parisienne de Distribution. Ils représentent tous les ustensiles ou parties d'appareils électriques domestiques. Ouvrage reconnu très rapidement comme une œuvre majeure dans le monde entier, notamment aux Etats-Unis.

2 000 – 3 000 €



342

343

AFRO (1912-1976)

Controcanto, 1974

Aquatinte en couleurs

Ed. sur 60

86 x 196,5 cm

6 000 – 8 000 €



343

344

JEAN-ALEXANDRE DELATTRE (1935-2022)

Skieur JO

Fer

Signé dans un cartouche

56 x 85 cm

100 – 200 €



344

345

JEAN-ALEXANDRE DELATTRE (1935-2022)

Le joueur de TamTam

Fer

Signé dans un cartouche

H. 69 cm

200 – 300 €



345

346

JEAN-ALEXANDRE DELATTRE (1935-2022)

Le voyageur au parapluie

Fer

Signé dans un cartouche

H. 110 cm

200 – 300 €



346

347

JEAN-ALEXANDRE DELATTRE (1935-2022)

Le footballeur

Fer

Signé dans un cartouche

75 x 66 cm

100 – 200 €



347

348

JEAN-ALEXANDRE DELATTRE (1935-2022)

Lucie Decosse (championne olympique de Judo aux JO de Londres 2012)

Fer

Titré dans un cartouche

H. 76 cm

150 – 200 €



348

Une adresse dans le 16^e arrondissement



348,1

**MARIE-PAULE
DEVILLE-CHABROLLE (1952)**

L'oiseleuse, 2004

Bronze

Numéroté 6/8 et signé

67 x 40 x 47 cm

5 000 – 6 000 €

348,2

JEAN-PHILIPPE RICHARD (1947)

Anais

Bronze à patine verte

Signé et numérotée sur 8

H. ca 170 cm

5 000 – 6 000 €

348,3

D'APRÈS CAIN, XX^e SIÈCLE

Sculpture en bronze figurant
un lion assis

H. 100 cm

1 000 – 1 500 €





349



350



351

349
ANATOLA SOUNGOUROFF
 (1911-1982)
Portrait de jeune homme musicien
 Huile sur toile
 54 x 41 cm
 400 – 500 €

350
PIERRE-HENRI JACQUOT
 (1929-2009)
Nature-morte au pain complet
 Huile sur toile
 Signée en bas à droite
 Contresignée et titrée au dos
 80,5 x 64,5 cm
 200 – 300 €

351
ÉCOLE RUSSE DU XX^e SIÈCLE
Mère et ses cinq enfants dans un paysage verdoyant
 Huile sur toile
 Porte une signature en bas à droite
 123 x 160 cm
 1 000 – 2 000 €



352



353

352
DANS LE GOUT DE
PIERO DORAZIO (1927-2005)
Sans titre
 Huile sur toile
 80 x 55 cm
 100 – 200 €

353
FOUSSA ITAYA (1919)
Vue du Sacré-Cœur, Montmartre 'Paris 61'
 Huile sur toile signée en bas à droite, datée 1961
 65 x 50 cm
 300 – 500 €

354
BORIS ALEPKOW (XX^e SIÈCLE)
Composition abstraite
 Gouache sur papier
 38,5 x 28 cm
 100 – 200 €

355
GÉRARD VOULOZAN
 (1944-2020)
Montmartre sous la neige, vue de l'atelier de la fenêtre de Jules Pascin, 2001
 Huile sur toile
 Signée en bas à gauche
 Signée, située et datée au dos
 91 x 73 cm
 300 – 500 €



354



356



355

356
CONSTANTIN ANDRÉOU
 (1917-2007)
Composition abstraite
 Huile sur toile signée en bas à droite
 50 x 65 cm
 300 – 400 €

Collection d'un amateur parisien

357

WYCKAERT MAURICE (1923-1996)

Composition

Encre sur papier

Signé en bas à gauche

54 x 66 cm à vue

2 000 – 3 000 €



357



358

358

ERWIN OLAF (1959-2023)

Hans (Série Boy with Lady Hats), 1987

Tirage argentique de 2011

Signé et justifié au dos 47/300, 2011.

Edition Christoph Ruys for Lido.

47 x 47 cm

600 – 800 €

359

ERWIN OLAF (1959-2023)

Own

livre, Edition Lido

Dedicacé à Simon Jacobus Springveld (2001)
and Alida Springveld-Van't Hoff - My parent

Signé, daté 2011 et numéroté 47/300

71,5 x 52 x 6 cm

1 500 – 2 000 €

360

ERWIN OLAF (1959-2023)

Royal blood, Poppae +65 a.d., 2000

Photo

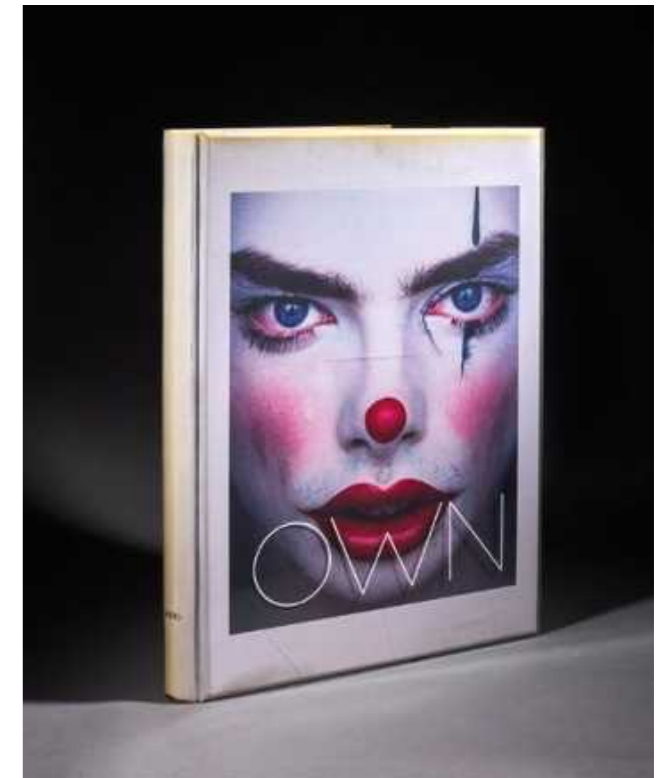
C print

Ed. a/P1

Signé, titré et numéroté au dos

90 x 79,5 cm

1 000 – 1 500 €



359



360



361



363



362

361

OLEG KULIK (1961)

Fragment n°5, 2004

C Print

Edition 1/9

Signé, daté, et numéroté au dos

Encadrée

120 x 74 cm

PROVENANCE

Galerie Rabouan Moussion, 121 rue vieille du Temple, 75003 Paris.

Collection particulière parisienne.

4 000 – 6 000 €

362

BÉATRICE HUG (1961)

Abstraction

Tirage sur aluminium

100 x 79,5 cm

150 – 200 €

363

OLEG KULIK (1961)

At Home, de la série *The russian*, 2000

Photo

Tirage Iris

Edition historique sur 9 tirages

81 x 116,5 cm

500 – 600 €

364

FLORENCE CANTIE-KRAMER (1949)

Croix noir et blanche, œuvre néons

Signé au dos

Électrifié

123 x 122,5 cm

Florence Cantie-Kramer produit un travail de sculpture et d'installation qui emprunte librement à sa maîtrise de la gravure (sa formation initiale aux Beaux-Arts de Paris) et la déploie dans l'espace. Ses œuvres se distinguent par l'importance accordée au mot ainsi qu'au choix du matériau (plomb, cire, cuir, feutre, caoutchouc, fils de métal, tissu, néons, couvertures de survie, miroirs...) – qui rapproche son esthétique de celle de l'Arte Povera et structure le corpus de son œuvre. À la fois brut et poétique, son travail se joue des oppositions entre des éléments de langage, issus indifféremment de la culture populaire (fragments des paroles des Rolling Stones, de David Bowie), de la littérature (poèmes de Paul Celan) et les imaginaires associés au matériau utilisé. Elle évoque ainsi, jusque dans l'espace urbain et le paysage naturel, le rapport contemporain à différents types d'« empreintes » (empreinte matérielle, rétinienne, sonore, mémorielle) ainsi que la persistance de celles-ci.

Florence Cantie-Kramer réalise également des vidéos et vidéo-installations.

Son travail est régulièrement présenté en France depuis les années 90 et a donné lieu à plusieurs commandes publiques.

Parmi ses expositions : Galerie Rabouan-Moussion, La Baule (2018) ; Musée Massena (2016) ; Palais Lascaris, Nice, (2016) ; Galerie Rabouan-Moussion, Paris, 2013.

6 000 – 8 000 €

365

SALOMÉ LACAN (1989)

L'abandon, 2026

Technique mixte argile, aquarelle, et encre de chine sur papier et planche MDF.

50 x 70 cm

700 – 900 €



364



365

RÈGLEMENT

La vente sera faite au comptant. Les acquéreurs paieront en sus des enchères :

Frais volontaires de 29 % TTC.

Le dernier enchérisseur sera considéré comme adjudicataire et responsable du paiement. Il est tenu de déclarer son nom et adresse aussitôt l'adjudication prononcée.

Toute personne qui se porte enchérisseur s'engage à régler personnellement et immédiatement le prix d'adjudication augmenté des frais à la charge de l'acquéreur et de tous impôts ou taxes qui pourraient être exigibles.

Si l'enchérisseur agit pour le compte d'autrui, il devra présenter un document d'identité, un mandat pour agir et les documents identifiant son mandataire. En cas de défaillance de son mandataire il restera redevable de l'intégralité du prix.

Les lots ne seront délivrés aux adjudicataires qu'après encaissement du règlement et sur présentation de deux pièces d'identité.

Le règlement pourra s'effectuer :

- par Carte Bancaire (pas à distance)

- par virement bancaire (voir RIB ci-dessous)

- en espèces selon les limites légales en vigueur : 1 000 euros maximum lorsque l'acquéreur a son domicile fiscal en France ou agit pour les besoins d'une activité professionnelle (français, UE ou étranger) et 15 000 euros maximum pour un particulier dont le domicile fiscal est à l'étranger.

- en ligne sur notre site sécurisé https://www.aponem.com/paiement-en-ligne

Si l'acquéreur achète plusieurs lots dans la même vente, le plafond s'entend pour l'ensemble de ces lots, frais compris.

Il est précisé que les poids et tailles de pierres des bijoux sont donnés à titre indicatif.

Les désignations des objets et bijoux d'or et d'argent pour lesquels il n'est mentionné aucun titre sont des objets et bijoux d'or et d'argent de premier titre et en règle.

Les matières d'or, de platine, d'argent seront vendues sans garantie de fourrage, de titre, ni de bris et celles non revêtues des marques de contrôle de la Garantie devront être soumises au contrôle de ladite Administration ou brisées de suite au choix des acquéreurs.

Dans tous les cas, ces matières ne pourront être enlevées qu'après accomplissement des formalités voulues par les lois et règlements, et acquittement des frais et droits par les adjudicataires, le tout sous leur propre responsabilité.

Il en sera de même pour les vins, alcools, spiritueux, boissons et tous autres objets ou produits soumis à des règlements et perceptions administratifs et fiscaux.

Il en sera de même pour les armes à feu, après examen et contrôle conformément à la législation et la réglementation en vigueur et inscription sur le livre des armes.

GARANTIES

Les attributions des œuvres mises en ventes ont été établies compte tenu des connaissances scientifiques et artistiques à la date de la vente. Le commissaire-priseur se réserve la possibilité de rectifier les désignations du catalogue. Ces rectifications seront annoncées au moment de la

présentation de l'objet et portées au procès-verbal de la vente.

Une exposition préalable permettant aux acquéreurs de se rendre compte de l'état des biens mis en vente, il ne sera admis aucune réclamation une fois l'adjudication prononcée.

Il est vivement conseillé aux acheteurs potentiels d'examiner le ou les biens pouvant les intéresser avant la vente aux enchères, pendant nos expositions, la photographie sur internet sur description liminaire ne pouvant pas remplacer un examen visuel et tactile.

Les indications données sur l'existence d'une restauration, d'un accident ou d'un incident affectant le lot, sont exprimées pour faciliter son inspection par l'acquéreur potentiel et restent soumises à son appréciation personnelle.

En matière de vente de biens d'occasion, l'absence d'indication d'une restauration d'un accident ou d'un incident dans le catalogue, les rapports, les étiquettes ou verbalement, n'implique nullement qu'un bien soit exempt de tout défaut présent, passé ou réparé.

Les estimations sont fournies à titre purement indicatif et elles ne peuvent être considérées comme impliquant la certitude que le bien sera vendu au prix estimé ou même à l'intérieur de la fourchette d'estimations. Les estimations ne sauraient constituer une quelconque garantie.

Les reproductions au catalogue des œuvres sont aussi fidèles que possible, une différence de coloris est néanmoins possible.

Les dimensions ne sont données qu'à titre indicatif.

Les actions en responsabilité civile engagées à l'occasion des priseses et des ventes volontaires et judiciaires de meuble aux enchères publiques se prescrivent par cinq ans à compter de l'adjudication ou de la prisée. (Art. L 321-17 du Code de Commerce).

ENCHÈRES

L'ordre du catalogue sera suivi. Le commissaire-priseur pourra diviser ou réunir les lots s'il le juge nécessaire.

APONEM dirige et organise les enchères de la façon la plus appropriée en respectant les usages établis.

Seul le commissaire-priseur fixe les « pas des enchères » et se réserve de refuser de manière discrétionnaire toute enchère qui ne serait pas appropriée.

Sous réserve de la décision de la personne dirigeant la vente, l'adjudicataire sera la personne qui aura porté l'enchère la plus élevée pourvu qu'elle soit égale ou supérieure au prix de réserve.

Le coup de marteau matérialisera la fin des enchères et le prononcé du mot « Adjugé » ou tout autre équivalent entraînera la formation du contrat de vente entre le vendeur et le dernier enchérisseur retenu.

Dans l'hypothèse où deux personnes auront porté des enchères identiques par la voix, le geste, ou par téléphone et réclament en même temps le bénéfice de l'adjudication après le coup de marteau, le bien sera immédiatement remis en vente au prix proposé par les derniers enchérisseurs, et tout le public présent pourra porter de nouvelles enchères.

L'adjudicataire ne pourra obtenir la livraison du lot qu'après règlement de l'intégralité du prix, frais et taxes.

ORDRE D’ACHATS

Si vous souhaitez faire une offre d'achat par écrit, vous pouvez utiliser le formulaire à votre disposition sur demande à l'étude. Celui-ci doit nous parvenir au plus tard deux jours avant la vente accompagné de vos coordonnées bancaires et d'une pièce d'identité. Si l'enchère proposée dans la salle est du même montant que votre ordre, priorité sera donnée à la salle. Au cas où plusieurs ordres d'achat seraient fixés au même montant sur un même lot, il ne sera tenu compte que du premier d'entre eux reçu par l'OVV*.

ENCHÈRES PAR TELEPHONE

Si vous souhaitez enchérir par téléphone, veuillez en faire la demande par écrit en utilisant le formulaire à votre disposition sur demande à l'étude, accompagné de vos coordonnées bancaires ainsi que d'une pièce d'identité, au plus tard deux jours avant la vente. L'OVV* ne pourra être tenu pour responsable au cas où vous ne seriez pas joint par téléphone au moment de la vente, pour quel que motif que ce soit.

Aucun ordre téléphonique ne pourra être pris en compte pour les lots dont l'estimation basse est inférieure à 200 euros. La demande d'une ligne téléphonique implique que l'enchérisseur se porte acquéreur du lot à l'estimation basse.

APRÈS LA VENTE – FRAIS DE MAGASINAGE DROUOT AUCUN RETOUR ÉTUDE DES ACHATS

Les lots achetés seront descendus après la vente au magasinage de l'hôtel Drouot. Attention, service payant.

Ouverture du lundi au vendredi | 13h30-18h et les samedis ouverts | 8h-10h

Adresse : 6 bis, rue Rossini 75009 Paris – France +33 (0)1 48 00 20 18 magasinage@drouot.com

Le lot ne sera délivré à l'acquéreur qu'après paiement intégral et irrévocable du prix, des frais et des taxes après rendez-vous pris avec l'étude.

Dès l'adjudication, l'objet sera sous l'entière responsabilité de l'adjudicataire. L'acquéreur sera lui-même chargé de faire assurer ses acquisitions, et l'OVV* décline toute responsabilité quant aux dommages que l'objet pourrait encourir, et ceci dès l'adjudication prononcée.

La formalité de licence d'exportation peut requérir un délai de cinq à dix semaines, celui-ci pouvant être sensiblement réduit selon la rapidité avec laquelle l'acquéreur précisera ses instructions à l'étude.

À défaut de paiement par l'adjudicataire, après mise en demeure restée infructueuse, le bien est remis en vente à la demande du vendeur sur folle enchère de l'adjudicataire défaillant ; si le vendeur ne formule pas cette demande dans un délai d'un mois à compter de l'adjudication, la vente est résolue de plein droit, sans préjudice de dommages intérêts dus par l'adjudicataire défaillant.

En outre, APONEM et SELARL DUMEYNIOU FAVREAU VALMIER se réserve de réclamer à l'adjudicataire défaillant :

- le remboursement des coûts supplémentaires engendrés par sa défaillance,

- le paiement de la différence entre le prix d'adjudication initial et le prix d'adjudication sur folle enchère s'il est inférieur, ainsi que les coûts générés par les nouvelles enchères.

APONEM se réserve d'exclure de ses ventes futures, tout adjudicataire qui aura été défaillant ou qui n'aura pas respecté les présentes conditions générales d'achat.

CONDITIONS DE VENTE SPÉCIFIQUES DROUOT.COM

Enchères en direct via le service Live du site drouot.com

Si vous souhaitez enchérir en ligne pendant la vente, veuillez vous inscrire sur www.interencheres.com et effectuer une empreinte carte bancaire (ni votre numéro de carte bancaire, ni sa date d'expiration ne sont conservés). Vous acceptez de ce fait que www.interencheres.com communique à APONEM et SELARL DUMEYNIOU FAVREAU VALMIER tous les renseignements relatifs à votre inscription ainsi que votre empreinte carte bancaire. APONEM et SELARL DUMEYNIOU FAVREAU VALMIER se réservent le droit de demander, le cas échéant, un complément d'information avant votre inscription définitive pour enchérir en ligne.

Toute enchère en ligne sera considérée comme un engagement irrévocable d'achat.

Si vous êtes adjudicataire en ligne, vous autorisez APONEM et SELARL DUMEYNIOU FAVREAU, si elles le souhaitent, à utiliser votre empreinte carte bancaire pour procéder au paiement, partiel ou total, de vos acquisitions y compris les frais habituels à la charge de l'acheteur.

Ces frais sont majorés :

• Pour les lots volontaires, majoration de 1,5 % HT du prix d'adjudication.

• Pour les ventes judiciaires, pas de majoration des frais habituels.

• Pour les ventes caritatives, pas de majoration des frais habituels.

APONEM et SELARL DUMEYNIOU FAVREAU ne peuvent garantir l'effcience de ce mode d'enchères et ne peuvent être tenues pour responsables d'un problème de connexion au service, pour quelque raison que ce soit.

ORDRES D’ACHAT SECRETS VIA DROUOT.COM

APONEM et SELARL DUMEYNIOU FAVREAU VALMIER n'ont pas connaissance du montant maximum de vos ordres secrets déposés via interencheres.com. Vos enchères sont formées automatiquement et progressivement dans la limite que vous avez fixée.

L'exécution de l'ordre s'adapte au feu des enchères en fonction des enchères en cours.

Si vous êtes adjudicataire via un ordre d'achat secret, vous autorisez APONEM et SELARL DUMEYNIOU FAVREAU VALMIER, si elles le souhaitent, à utiliser votre empreinte carte bancaire pour procéder au paiement, partiel ou total, de vos acquisitions y compris les frais habituels à la charge de l'acheteur.

Ces frais sont majorés :

• Pour les lots volontaires, majoration de 1,5 % HT du prix d'adjudication.

• Pour les ventes judiciaires, pas de majoration des frais habituels.

APONEM et SELARL DUMEYNIOU FAVREAU VALMIER ne peuvent garantir l'effcience de ce mode d'enchères et ne peuvent être tenues pour responsables d'un problème de connexion au service, pour quelque raison que ce soit.

COMMENT VENDRE AUX ENCHÈRES CHEZ APONEM ?

RIEN DE PLUS SIMPLE, IL VOUS SUFFIT DE CONTACTER APONEM SUR CONTACT@APONEM.COM OU PAR TÉLÉPHONE AU 01 34 42 14 50.

• En nous envoyant des photographies de votre bien contact@aponem.com ou en vous rendant à l'étude sur rendez-vous (du lundi au vendredi de 9h30 à 12H et de 13H30 à 17H) chez Aponem, 41, rue des Fossettes à Génicourt (95650). Un rdv est aussi possible sur Paris sur RDV uniquement au 3 Cité Rougemont (75009).

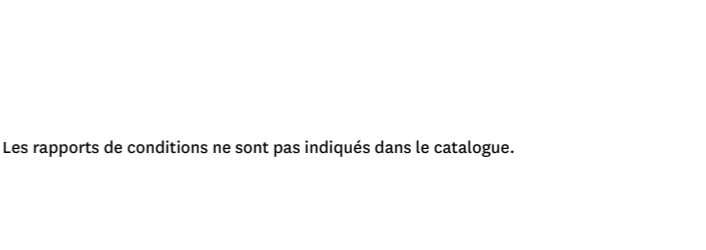
• Chez Aponem, le stockage est gratuit pour les vendeurs. C'est notre atout ! Nous pouvons vendre tous types de biens, mobilier, bijoux, or et objets d'art. Dans le cadre d'une succession, nous vidons l'intégralité de votre habitation et notre transporteur peut même assurer le débarras. Nous vous proposons ainsi une solution clé en main de A à Z.

• Vos biens seront alors intégrés dans l'une de nos ventes hebdomadaires qui se tiennent chaque lundi à 13H après avoir été expertisés, photographiés, catalogués, exposés et diffusés sur internet et sur les réseaux sociaux (Interenchères, Drouot, Auction.fr, Artprice, Facebook, Instagram, LinkedIn...). Pour les bien de grande valeur, nous recourons à notre réseaux d'experts pour vous assurer le meilleur résultat possible.

• La vente aux enchères est live (elle est animée par l'un de nos commissaires-priseurs dans notre salle des ventes). Elle est retransmise en vidéo en direct auprès d'acheteurs du monde entier sur Interencheres – drouot.com. Nous présentons chaque objet au public.

• Nous vous réglons par virement dès 30 jours après la vente. Cela peut être plus rapide si les fonds sont encaissés et que vous nous le demandez.

Le saviez vous ? En grec ancien, Aponem signifie « j'adjuge » !



Photographes : Émilie Lebeuf, Frantz Gautier, Marc Chatelard
Graphisme : Élise de Terlikowski
Impression : Arlys
12, rue Gustave Eiffel
95190 Goussainville



Détail lot 293

