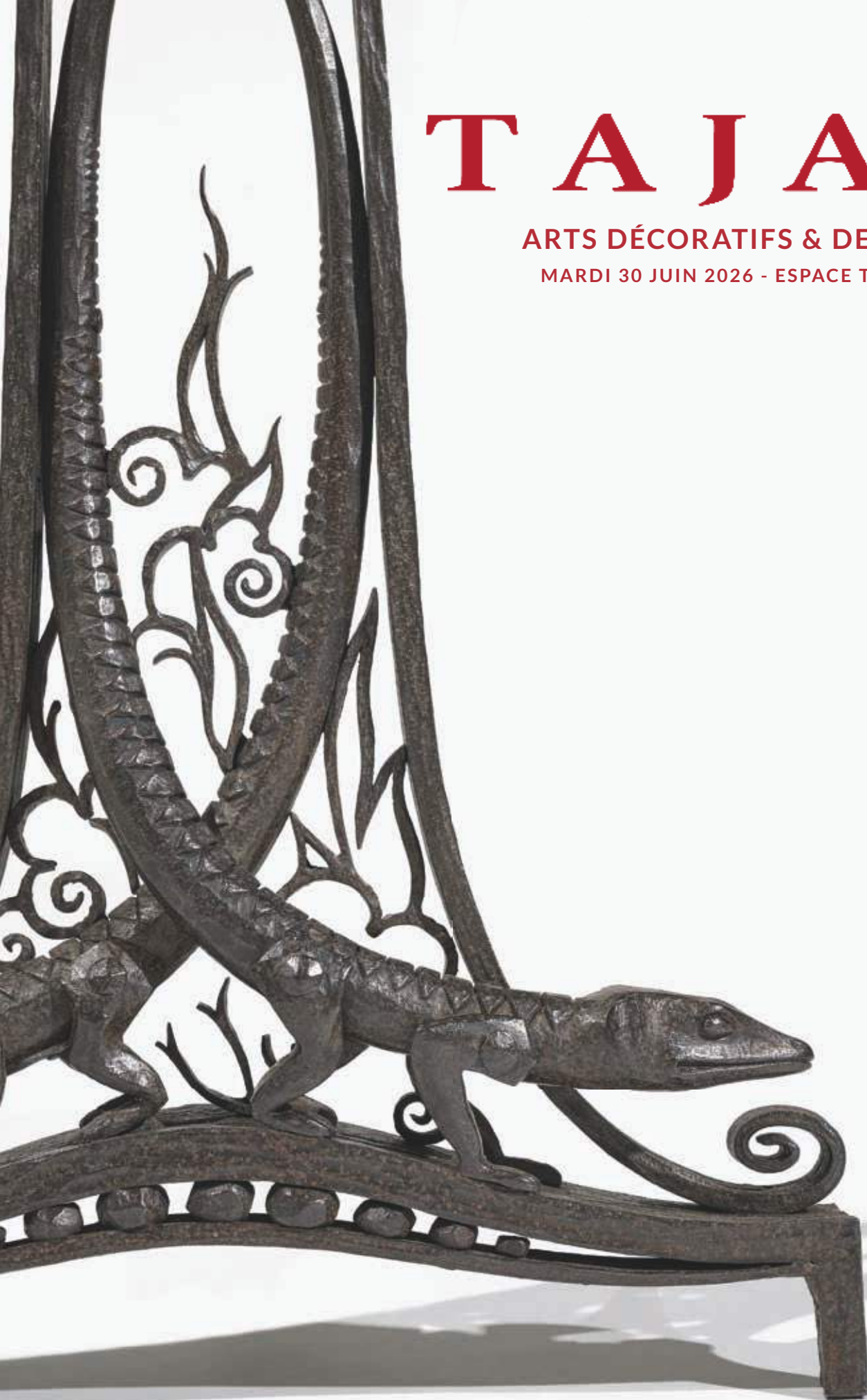


TAJAN

ARTS DÉCORATIFS & DESIGN

MARDI 30 JUIN 2026 - ESPACE TAJAN











DIRECTEUR DU DÉPARTEMENT

Marie-Cécile Michel
T. +33 1 53 30 30 58
michel-mc@tajan.com



ADMINISTRATRICE DE VENTES

Clara Pionnié
T. +33 1 53 30 30 52
pionnie-c@tajan.com

COMMISSAIRES-PRISEURS HABILITÉS

Louise de Causans
Elsa Kozlowski
Landry Orizet
Alexia Taiclet

ENTREPÔT

2, rue de l'Industrie
93200 Saint-Denis

CAISSE

T. +33 1 53 30 30 27

ARTS DÉCORATIFS ET DESIGN **MARDI 30 JUIN 2026 - 14h30**

VENTE N°2607

EXPOSITIONS PUBLIQUES :

ESPACE TAJAN

37 rue des Mathurins 75008 Paris

T. +33 1 53 30 30 53

Jeudi 25 juin de 14h00 à 18h30

Vendredi 26 juin de 10h30 à 18h30

Samedi 27 juin de 10h30 à 18h30

Lundi 29 juin de 10h30 à 18h30

TAJAN Live

PARTICIPEZ À NOS VENTES AUX ENCHÈRES

ET ENCHÉRISSEZ EN DIRECT SUR WWW.TAJAN.COM



La vente est soumise aux conditions générales imprimées en fin de catalogue. Les photographies du catalogue n'ont pas de valeur contractuelle.

Un rapport de condition peut être établi sur demande, les informations y figurant sont fournies gracieusement et à titre indicatif uniquement. Celles-ci ne sauraient se substituer à votre appréciation personnelle.

TAJAN S.A. se tient à la disposition des ayants-droit pour toutes les sources iconographiques non identifiées.

TAJAN S.A.
Société de Ventes Volontaires de meubles aux enchères publiques
Société Anonyme agréée en date du 7 novembre 2001 sous le no2001006. No
RCS Paris B 398 182 295

Crédits photo : Fabrice Gousset et Studio Sebert

MENTION IMPORTANTE

Tajan n'est pas en mesure d'assister les acheteurs souhaitant exporter des lots contenant des espèces et matériaux protégés, ou nécessitant des autorisations spécifiques; l'impossibilité d'export d'un lot pour l'acheteur ne justifie pas l'annulation de la vente ou un retard de paiement.

INDEX

A

ADNET Jacques **16, 48**
 ALBINI Franco **74**
 ARAD Ron **134, 136**
 ARCHIZOOM ASSOCIATI **131**
 ARGUEYROLLES Jean-Jacques **183**
 ARP **49**
 AUBLEY Félix **31**
 AULENTI Gae **104**

B

BANG Arne **32**
 BAREFF Guy **94**
 BEN LISA René **105**
 BESSONNE Huguette **100**
 BIGOT Alexandre **1**
 BODAFORS **51**
 BONETTI Mattia **149, 157, 158, 161, 162**
 BOUTROLLE Armand **41**
 BOYER Michel **138**
 BRUNU Mario **185**
 BUTHAUD René **23**

C

CACCIA DOMINIONI Luigi **73**
 CAPRON Roger **47, 106**
 CAZAUX Edouard **38**
 CHALE Aldo **66, 68**
 CHAPO Pierre **111, 112, 113, 181**
 CHAREAU Pierre **27, 28, 29**
 CHIGGIO Ennio **171**
 CLAEYSSENS Paul **20**
 COCTEAU Jean **93**
 COLONIEU Alice **172**
 CORRADI-DELL'ACQUA Corrado **73**
 COUTURIER Robert **72**

D

DAMMOUSE Albert **5, 6**
 DA SILVA BRUHNS Ivan **25**
 DEBLANDER Robert **107**
 DE CARLI Carlo **90**
 DECRION Marcel **21**
 DELFOSSE Barbara **182**
 DE PAS Gionatan **168**
 DERVAL Jean **64, 65, 67**
 DE ROSSI Pucci **133, 154**
 DESPRÈS Jean **34**
 D.I.M **26**
 D'URBINO Donato **168**

E

EAMES Charles et Ray **86, 130**
 ESPELT Mithé **116, 117, 184**
 EVANS Paul **126**

G

GABRIEL René **79, 80, 81**
 GAILLARD Eugène **12**
 GALLÉ Etablissements **13**
 GARDELLA Ignazio **73, 78**
 GAROUSTE Elisabeth **149, 157, 158, 161, 162**
 GOVIN Bernard **120, 121**
 GUARICHE Pierre **49**

H

HENNINGSEN Poul **102**
 HITIER Jacques **115**
 HÖRLIN-HOLMQUIST Kerstin **123**
 HOFFMANN Josef **8, 9, 10**

I

INGRAND Max **75**
 INNOCENTI Jacques **54 à 62**
 IVANOFF Vassil **63**

J

JACOBSEN Arne **173**
 JAKOBSSON Hans Agne **95**
 JOHANSSON Eric **178**

K

KEAL John **155**
 KJAERHOLM Poul **98, 99**
 KNOLL Florence **92, 167**
 KUKKAPURO Yrjö **177**
 KURAMATA Shiro **146, 147, 148**

L

LANEL Luc et Marjolaine **44**
 LASSEN Mogens **119**
 LELEU Jules **30**
 LELLI Angelo **70**
 LERAT Jean et Jacqueline **89**
 LES 2 POTIERS **109**
 LE VERRE FRANÇAIS **15**
 LION Eugène **2,3**
 LOEWY Raymond **176**
 LOMAZZI Paolo **168**

M

MANUFACTURE ZSOLNAY **4**
 MANUFACTURE DE SÈVRES **5, 6**
 MARI Enzo **163**
 MATÉGOT Mathieu **82 à 85, 87, 91**
 MATHIAS George **159, 160**
 MATHIEU Robert **103**
 MAURER Ingo **124**
 MAYODON Jean **24**

N

NEMO **169**
 NOLL Catherine **118**

P

PALLUCCO Paolo **145**
 PASCAUD Jean **33, 35**
 PAUL Bruno **7**
 PAULIN Pierre **170**
 PERRIAND Charlotte **101**
 PICASSO Pablo **50, 52, 53**
 PICAULT Roger **174, 175**
 PONTI Gio **39, 40, 71**
 POUCHAIN Jacques **110**
 PRUTSCHER Otto **11**

Q

QUADENS Pol **135**

R

RAMIÉ Suzanne **114**
 RAVA Carlo Enrico **42**
 RIEMERSCHMID Richard **14**
 ROCHE Pierre **1**
 ROMAN Victor **125**
 RUELLAND Jacques et Dani **88**

S

SAÏN Paul-Étienne **180**
 SANDOZ Edouard-Marcel **36, 37**
 SEGER Ernest **22**
 SHIRE Peter **166**
 SIPEK Borek **132**
 SOGNOT Louis **26**
 STARCK Philippe **139 à 142, 144, 151, 152, 153, 156, 164, 165**
 STICKLEY Gustav **17, 18**
 STILNOVO **77**
 STUDIO BBPR **46, 69**
 SUBES Raymond **19**
 SZEKELY Pierre **108**
 SZEKELY Martin **137**

V

VALLIEN Bertil **76**
 VENINI **127, 128, 129**

W

WILSON Bob **143**
 WORMLEY Edward **96, 97**
 WRETTLING Otto **45**

Z

ZANUSO Marco **150**



1
PIERRE ROCHE pour ALEXANDRE BIGOT

Assiette en grès à décor en bas-relief d'une grenouille sortant de l'eau, le fond émaillé vert foncé à effet cristallisé, le marli présente un dégradé allant du vert pâle au beige. Signature manuscrite "P. Roche" et cachet en creux "A. Bigot" au revers de l'assiette. Circa 1897

Diam. 24,5 cm

A stoneware plate with bas-relief decoration, enamelled at the center. Signed 'P. Roche' and stamped 'A. Bigot'.

Diam. 9^{5/8} in.

1 000 / 1 500 €

BIBLIOGRAPHIE :

Alastair Duncan, "The Paris Salons 1895-1914", volume IV, Ceramics & Glass, Antique Collectors' Club, modèle similaire reproduit p. 53



2
EUGÈNE LION (1867-1945)
Vase pansu à col cylindrique évasé, en grès émaillé brun présentant des coulures beige et ocre. Signature manuscrite incisée "Lion" au revers de la base.
Haut. 16,5 cm - Diam. 11,5 cm
A bulbous vase in enamelled stoneware. Signed. 6 1/2 x 4 1/2 in.

600 / 800 €

3
EUGÈNE LION (1867-1945)
Petit vase sphérique à corps cannelé et bosselé, en grès émaillé bleu-vert sous couverte rouge. Signature manuscrite incisée "Lion" au revers de la base.
Haut. 9 cm - Diam. 9 cm
A small vase in enamelled stoneware. Signed. 3 1/2 x 3 1/2 in.

600 / 800 €



4

MANUFACTURE ZSOLNAY

Vase "Pan" en faïence émaillée bleu-vert à glaçure irisée aux reflets métalliques, de forme sphérique à décor de deux personnages en ronde-bosse, mi-homme mi-bouc, encadrant le col et le corps du vase. Signé du cachet circulaire de la manufacture au revers de la base.

(Restaurations)

Haut. 21 cm - Larg. 23 cm

A 'Pan' vase in enamelled earthenware. Manufactory stamp.

(Restorations)

8 1/4 x 9 in.

800 / 1 200 €



5

ALBERT DAMMOUSE pour SÈVRES

Pied de lampe de forme balustre en grès porcelainique émaillé, à décor d'application de fleurs blanches en relief sur une face et d'une cigogne sur l'autre face, émaux gris, noir et blanc. L'épaulement agrémenté de deux mufles de lions. Signé du monogramme de l'artiste et marqué Sèvres dans le décor. Circa 1893

Vase monté postérieurement en lampe (abat-jour non fourni)

Haut. du vase : 23,5 cm

Haut. du pied de lampe : 32 cm

A lamp in enamelled porcelain stoneware, later mounted as a lamp. Monogrammed and marked. Vase converted into a lamp (lampshade not included)

Vase : H. 9 1/4 in. Lamp base : H. 12 5/8 in.

1 500 / 2 000 €



6

ALBERT DAMMOUSE pour SÈVRES

Vase balustre en grès porcelainique émaillé, à décor de rinceaux fleuris polychromes se détachant sur fond crème d'un côté et d'un oiseau sur l'autre face, le col souligné d'une frise à motifs stylisés sur fond gris, l'épaulement agrémenté de deux mufles de lions émaillés bleu turquoise. Signé du monogramme de l'artiste et marqué Sèvres dans le décor. Circa 1900

(Restaurations, monture interne en laiton pour électrification)

Haut. 29 cm - Larg. 19 cm

A vase in enameled porcelain stoneware. Monogrammed and marked. (Restorations, internal brass mount for electrification)
11 ³/₈ x 7 ¹/₂ in.

1 500 / 2 000 €



7

7

BRUNO PAUL (1874-1968)

Chandelier en laiton doré, base tronconique rainurée, fût diabolo cannelé soutenant trois grands arcs de cercle mobiles, supportant chacun une bobèche. Circa 1905

Haut. 29 cm - Long. 60 cm

A golden brass candelabrum. Circa 1905

11 ¹/₂ x 23 ⁵/₈ in.

1 500 / 2 000 €

BIBLIOGRAPHIE :

Gabriele Fahr-Becker, "Jugendstil", H. F. Ullmann éditeur, Cologne, 2004, p. 230

8

JOSEF HOFFMANN (1870-1956)

Paire de chaises modèle 728 dites "Fledermaus", structure en hêtre cintré teinté acajou, reposant sur quatre pieds cylindriques reliés par une entretoise arquée, dossier en arc de cercle à barreaux verticaux souligné de sphères en bois, assise tendue de velours vert et beige.

Haut. 71 cm - Larg. 59 cm - Prof. 46 cm

A pair of Model 728 'Fledermaus' chairs in mahogany-stained bent beech, wood, and green and beige velvet.

28 x 23 ¹/₄ x 18 ¹/₈ in.

1 200 / 1 800 €



8



9

JOSEF HOFFMANN pour LES WIENER WERKSTÄTTE

Bracelet jonc articulé ovale, en laiton à décor d'une frise de roses embouties. Signé "Wiener Werkstätte", WW et JH avec une rose, à l'intérieur du fermoir. Circa 1922

(Usures, enfoncements)

Long. 7 cm - Larg. 5,5 cm

An oval articulated bangle bracelet in brass. Signed 'Wiener Werkstätte', WW and JH. (Wear, dents)

2 3/4 x 2 1/8 in.

2 000 / 3 000 €

PROVENANCE : Collection privée

10

JOSEF HOFFMANN (1870-1956)

Guéridon à plateau circulaire en bois laqué noir, reposant sur des montants de section carrée en bois laqué ivoire, reliés à la base par des barres d'entretoise plaquées de laiton martelé et reposant sur des pieds en laiton. Circa 1911

Haut. 66,5 cm - Diam. 100 cm

A guéridon in black lacquered wood, ivory lacquered wood, hammered brass, and brass.

26 1/8 x 39 3/8 in.

3 000 / 5 000 €

PROVENANCE :

Chris & Crysta Gallery, Vienne

Vente Christies de la Collection Hida Takayama

Museum of Art, 1-15 mars 2023, lot 199

Acquis dans la précédente





11

OTTO PRUTSCHER (1880-1949)

Paire de fauteuils en bois courbé teinté acajou, dossier en médaillon ovale, accotoirs soulignés de bandeaux évidés en bois cintré, assise et dossier recouverts de velours frappé bleu. Étiquette de l'éditeur "Thonet Tchécoslovaquie" à l'intérieur des ceintures d'assise.

Haut. 107 cm - Larg. 56 cm - Prof. 53 cm

A pair of armchairs in mahogany-stained bentwood, bent wood, and blue cut velvet. Editor's label.

42 ^{1/8} x 22 x 20 ^{7/8} in.

1 500 / 2 500 €

12

EUGÈNE GAILLARD (1862-1933)

Petit bureau en chêne teinté acajou ouvrant à deux tiroirs en ceinture à prises végétales en bronze doré, reposant sur des pieds d'angle rainurés à réception de bulbe floral. Circa 1900

Haut. 75 cm - Long. 100 cm - Prof. 71 cm

A small desk in mahogany-stained oak and gilt bronze.

29 1/2 x 39 3/8 x 28 in.

2 000 / 3 000 €



13

ETABLISSEMENTS GALLÉ

Grand vase en verre multicouche à décor dégagé à l'acide de chrysanthèmes violets se détachant sur un fond beige rosé, dont le coeur est rehaussé de cabochons en application, à inclusions de paillons d'argent. Signé.

Haut. 35 cm - Diam. 15 cm

A large multilayer glass vase with applied cabochons and silver foil inclusions. Signed.

13 3/4 x 5 7/8 in.

2 000 / 3 000 €



13



14

14

RICHARD RIEMERSCHMID (1868-1957)

Fauteuil Jugendstil en chêne teinté, dossier en bandeau légèrement incurvé présentant une découpe centrale, assise carrée gainée de cuir brun, reposant sur des pieds sculptés reliés par trois entretoises. Éditeur Dresdner Werkstätten.

Haut. 79 cm - Larg. 60 cm - Prof. 48 cm

A Jugendstil armchair in stained oak and brown leather. Edited by Dresdner Werkstätten.

31 1/8 x 23 5/8 x 18 7/8 in.

600 / 800 €



15

15

LE VERRE FRANÇAIS

Lampe modèle "Digitale" en verre multicouche à inclusions de poudres intercalaires, fût balustre, base circulaire présentant trois encoches moulées à chaud, monture en fer forgé noirci à trois bras soutenant un abat-jour tronconique aplati à la partie supérieure. Décor de fleurs rouge se détachant sur un fond rose marmoréen. Signée sur la base. Circa 1925-1927

Haut. 39 cm - Diam. 25 cm

A 'Digitale' lamp in layered glass with interlayer powders and wrought iron mount. Signed.

15^{3/8} x 9^{7/8} in.

2 000 / 3 000 €

16

JACQUES ADNÈTE (1900-1984)

Paire de petits chenets en fer battu à patine noire, en large bandeau cranté, surmonté d'une sphère. (Enfoncements)

Haut. 17 cm - Long. 35,5 cm

A pair of small andirons in black-patinated wrought iron. (Dents and dents)

6^{3/4} x 14 in.

1 500 / 2 000 €



16



17

GUSTAV STICKLEY (1858-1942)

Meuble-bibliothèque, modèle n° 820 ou China, en chêne teinté et patiné, ouvrant à une porte vitrée, à 12 carreaux, découvrant trois étagères, surmonté d'une tablette; mortaises apparentes de la tablette supérieure et inférieure sur chacun des côtés, prise triangulaire et entrée de serrure en fer forgé. Ancienne étiquette en papier "Craftsman Workshops" au dos du meuble. Circa 1907-1912

Haut. 143,5 cm - Long. 89 cm - Prof. 33,5 cm

A bookcase, Model no. 820 or 'China', in stained and patinated oak, glass, and wrought iron.

Old paper label 'Craftsman Workshops'.

56 1/2 x 35 x 13 1/4 in.

3 000 / 5 000 €

BIBLIOGRAPHIE :

Joseph Bavaro and Thomas L. Mossman, "The Furniture of Gustav Stickley: History, Techniques, Projects", Van Nostrand Reinhold Company, New York, 1982, modèle à double porte reproduit p. 51

David M. Cathers, "Furniture of the American Arts and Crafts movement. Stickley and Roycroft mission oak", New American library, Ontario, 1981, modèle à double porte reproduit p. 105





18

GUSTAV STICKLEY (Attribué à)

Fauteuil Arts & Crafts, en chêne teinté et patiné, à dossier inclinable par un système de clavettes en métal et bois, se fixant à l'arrière des accotoirs et dans les pieds, accotoirs à large manchette recourbée agrémentée de deux cabochons losangés et trois barreaux verticaux, coussins d'assise et du dossier recouverts de lainage à motifs chevron gris et beige. Circa 1910 (Fente sur l'un des accotoirs)

Haut. 86 cm - Larg. 73,5 cm - Prof. 94 cm

An Arts & Crafts armchair in stained and patinated oak, metal and wood, and wool upholstery. (Crack in one armrest)

33^{7/8} x 28^{7/8} x 37 in.

3 500 / 4 500 €



19

19

RAYMOND SUBES (1891-1970)

Paire d'importants chenets en fer battu à patine canon de fusil, façade en oves ornée de deux geckos adossés dont les queues se rejoignent pour former une boucle. Circa 1925

Haut. 58 cm - Larg. 40 cm - Long. 52 cm

A pair of large andirons in gunmetal-patinated wrought iron. (Rust)

22 ⁷/₈ x 15 ³/₄ x 20 ¹/₂ in.

2 000 / 3 000 €

BIBLIOGRAPHIE :

Les Echos des Industries d'Art, février 1926, supplément à la revue Les Echos, modèle reproduit p. 14



20

20

P. CLAEYSSENS

Grand devant de cheminée en fer battu orné de deux perroquets encadrant un décor central d'oves et de feuillages stylisés, fond grillagé, surmonté de rubans en spirale, reposant sur une traverse arquée et deux larges pieds en enroulement en façade. Signé en bas à droite. Circa 1930

Haut. 105 cm - Long. 88,5 cm - Larg. 19 cm

A large wrought-iron fire screen. Signed. (Stains and holes)

41 ³/₈ x 34 ⁷/₈ x 7 ¹/₂ in.

1 500 / 2 500 €

21

MARCEL DECRION (1879-1945)

Lampadaire en fer forgé à fût tronconique évidé composé de trois bandeaux verticaux se terminant en enroulements aux pieds et au sommet, rythmé de cylindres ajourés à décor de feuilles de ginkgo biloba, le sommet et la base reliés par des anneaux à motifs feuillagés; grande vasque lumineuse en albâtre d'époque. Estampille sur la base "Decrion A. Valentin Reims". Circa 1925

(Non électrifié)

Haut. 175 cm - Diam. 62 cm

A floor lamp in wrought iron, with a large illuminated alabaster bowl.

68 ⁷/₈ x 24 ³/₈ in.

3 000 / 5 000 €





22

~ ERNEST SEGER (1868 - 1939)

"Phryné"

Sculpture en ivoire symbolisant une courtisane vêtue d'un long peplos drapé en marbre, dévoilant sa poitrine et une partie de son corps. Elle porte un collier orné d'une perle et est coiffée d'un diadème; base à gradins en marbre onyx. Signée en bordure de la base "E. Seger". Circa 1920

Dans son écrin d'origine de la boutique Wegelin à Lyon, en cuir cognac capitonné de velours vert à l'intérieur.

Haut. 22 cm

A sculpture in ivory with an onyx marble base in its original case. Signed.

H. 8 ^{5/8} in.

3 000 / 5 000 €

Conformément à la Convention de Washington relative au commerce de l'ivoire, entrée en vigueur le 19 janvier 2022, l'exportation hors de l'Union européenne de biens contenant ce matériau est réglementée. Un certificat CITES (CIC) pourra être délivré à l'acquéreur.



23

RENÉ BUTHAUD (1886-1986)

Important vase ovoïde à col ourlé en faïence émaillée, présentant un décor de figures féminines dessinées en grisaille se détachant sur fond beige, moucheté de points verts; elles portent des paniers de fleurs stylisées se déployant en guirlandes de volutes végétales. Signé des initiales "RB" entrelacées au revers de la base. Circa 1923

Haut. 34,5 cm - Larg. 20 cm

An important vase in enamelled earthenware. Signed.

13 1/2 x 7 7/8 in.

3 500 / 4 500 €



24

JEAN MAYODON (1893-1967)

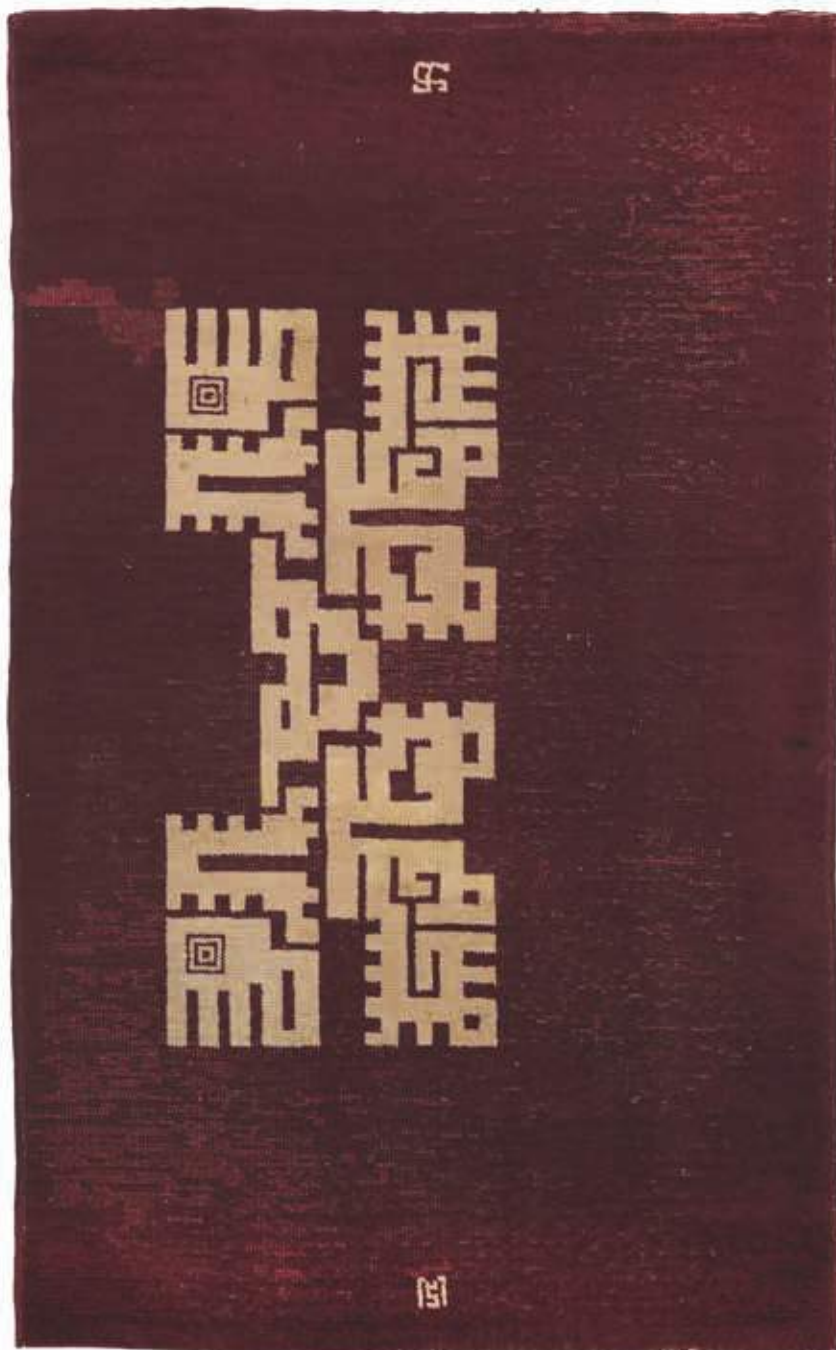
Grand vase cratère en porcelaine à décor dans le goût de l'Antique d'une frise de personnages chevauchant des équidés, émaux vert et or. Signature du sigle de l'artiste et "Sèvres" au revers de la base. Haut. 33 cm - Larg. 28 cm

A large crater vase in enamelled porcelain. Signed and marked 'Sèvres'.

13 x 11 in.

1 500 / 2 500 €

PROVENANCE:
Collection privée, France



25

IVAN DA SILVA BRUHNS (1880-1980)

Tapis rectangulaire au point noué, en laine teintée bordeaux, à décor géométrique d'inspiration précolombienne de couleur beige. Tissé par la Manufacture de Savigny. Monogrammes de l'artiste et de la manufacture dans la trame. Circa 1930 (Usures et taches)

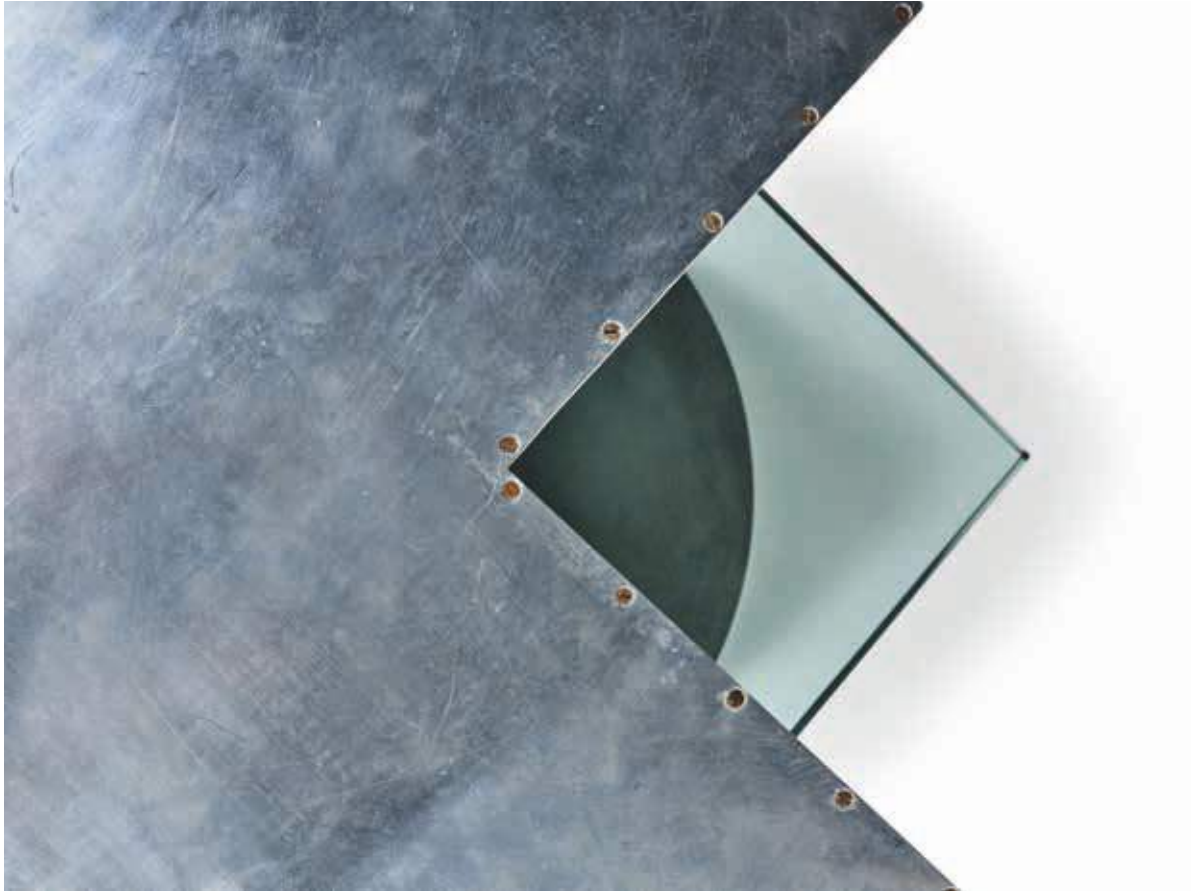
214 x 130 cm

A rectangular hand-knotted wool rug in dyed wool. Monograms of the artist and the Savigny workshop. (Wear and stains)

84 1/4 x 51 1/8 in.

8 000 / 12 000 €

PROVENANCE :
Collection privée, France



26
LOUIS SOGNOT pour D.I.M.
(DÉCORATION INTÉRIEURE MODERNE)

Guéridon à deux plateaux, en métal nickelé et épaisse dalle de verre, fût cruciforme à quatre volets, base et plateaux évidés chacun d'un quart de cercle, visserie apparente à la partie supérieure. Circa 1930

Haut. 58 cm - Diam. 60 cm

A guéridon in nickel-plated metal and glass slab.

22 7/8 x 23 5/8 in.

15 000 / 20 000 €

PROVENANCE :

Vente Sotheby's Londres, 6 mai 2005, lot 101

Acquis dans la précédente

Collection privée, France

BIBLIOGRAPHIE :

"Ce temps-ci, cahiers d'art contemporain", 11 Variétés, Hiver 1931, modèle reproduit en noir et blanc, p. 342

Pierre Kjellberg, "Le Mobilier du XXe Siècle", Les éditions de l'Amateur, Paris, 1994, p. 167





27

PIERRE CHAREAU (1883-1950)

Suite de six chaises modèle "MF275" en noyer teinté et verni, à dossier galbé et accotoirs hauts en découpes ajourées, assise regainée de cuir havane, reposant à l'avant sur des pieds droits de section rectangulaire. Circa 1930-1935

Haut. 85 cm - Larg. 49 cm - Prof. 43 cm

A set of six 'MF275' chairs in stained and varnished walnut, reupholstered in Havana leather.

33 1/2 x 19 1/4 x 16 7/8 in.

40 000 / 60 000 €

PROVENANCE:

Ancienne collection Marie Follon, secrétaire de Pierre Chareau

Galerie l'Arc-en-Seine, Paris

Acquises auprès de la précédente

BIBLIOGRAPHIE:

Marc Bédarida et Francis Lamond, "Pierre Chareau", Norma, Paris, 2023, p.294





28

PIERRE CHAREAU (1883-1950)

Paire de chaises modèle "MF275" en chêne teinté et verni, à dossier galbé et accotoirs hauts en découpes ajourées, assise regainée de cuir havane, reposant à l'avant sur des pieds droits de section rectangulaire. Circa 1930

Haut. 84,5cm - Larg. 54 cm - Prof. 43 cm

A pair of 'MF275' in chairs in stained and varnished oak and Havana leather.

33 1/4 x 21 1/4 x 16 7/8 in.

15 000 / 20 000 €

PROVENANCE :

Ancienne collection Marie Follon, secrétaire de Pierre Chareau

Galerie l'Arc-en-Seine, Paris

Acquise auprès de la précédente

BIBLIOGRAPHIE :

Marc Bédarida et Francis Lamond, "Pierre Chareau", Norma, Paris, 2023, p. 294



29

PIERRE CHAREAU (1883-1950)

Table de salle à manger modèle "MB413", en noyer teinté et verni, à plateau rectangulaire à ceinture en biseau plat, reposant sur deux pieds en U. Double piétement escamotable dissimulé sous le plateau, pour soutenir les trois allonges en chêne teinté permettant de former un très grand plateau. Circa 1930

Haut. 74,5 cm - Long. 120 cm - Larg. 100 cm

Plateau avec ralonges : 246 x 100 cm

A 'MB413' dining table in stained and varnished walnut and stained oak. 29 3/8 x 47 1/4 x 39 3/8 in., Extended top: 96 7/8 x 39 3/8 in.

40 000 / 60 000 €

PROVENANCE :

Ancienne collection Marie Follon, secrétaire de Pierre Chareau

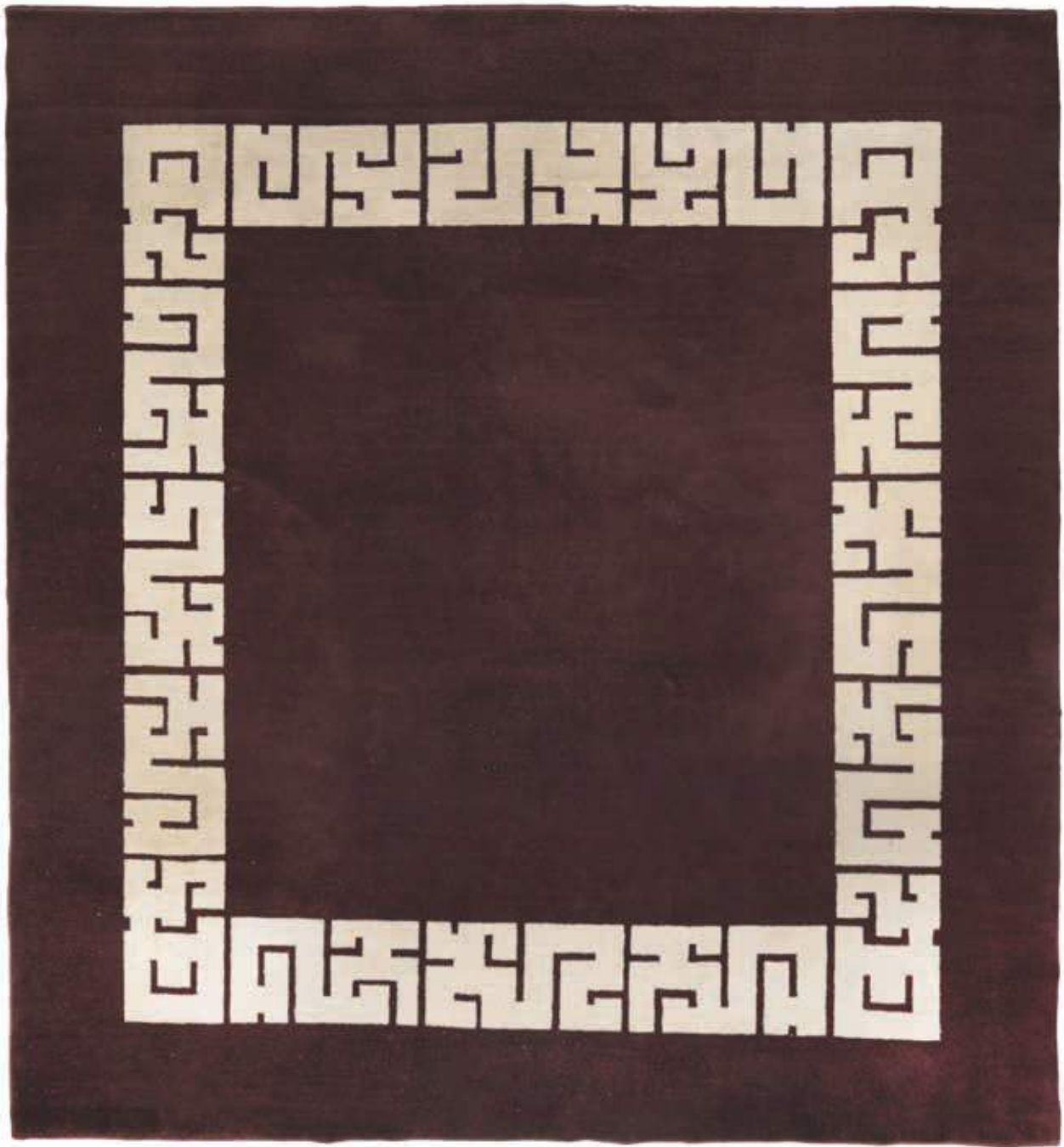
Galerie l'Arc-en-Seine, Paris

Acquise auprès de la précédente

BIBLIOGRAPHIE :

Marc Bédarida et Francis Lamond, "Pierre Chareau", Norma, Paris, 2023, p. 307





30

JULES LELEU (1883-1961)

Très grand tapis rectangulaire en laine à décor d'une large frise de motifs d'inspiration précolombienne de couleur beige se détachant sur un fond prune. Signé "Leleu" dans la trame.

(Usures en bordure et taches)

296,5 x 328 cm

A large rectangular dark purple wool rug. Signed. (Wear to the edges and stains)

116 ³/₄ x 129 ¹/₈ in.

3 000 / 5 000 €



31
FÉLIX AUBLET (1903-1978)

Grande table desserte, à deux épais plateaux rectangulaires en verre sablé (d'origine), à surface granitée; structure en lames de métal nickelé, piètement en double U. Circa 1933 (Accidents aux angles des plateaux)

Haut : 60 cm - Long. 120 cm - Larg. 60 cm

A large serving table in original sandblasted glass slabs and nickel-plated metal slats. (Chips to the corners of the shelves)

23 5/8 x 47 1/4 x 23 5/8 in.

8 000 / 12 000 €

PROVENANCE :

Réalisée pour l'appartement de Monsieur et Madame François Barret, 1933

Vente de l'atelier Félix Aublet, Calmels-Cohen, 27 novembre 2004, lot 42

Acquise dans la précédente
Collection privée, Portugal



32

32

ARNE BANG (1901-1983)

Ensemble de deux pots à confiture en grès émaillé vert et couvercle en argent 830°/°; l'un cylindrique à corps cannelé accompagné de sa cuillère; l'autre de forme cubique sur talon à deux petites prises, le couvercle orné d'une fleur stylisée. Chaque pot est signé du monogramme AB au revers de la base et du nom de l'orfèvre à l'intérieur du couvercle.

Pot cylindrique: Haut. 11,5 cm - Diam. 8,5 cm

Pot cubique: Haut. 8,5 cm - Larg. 10,5 cm

A set of two jam pots in green enameled stoneware with 830. silver lids, one with its spoon. Each pot is monogrammed 'AB' and marked with the silversmith's name.

Cylindrical pot: 4 1/2 x 3 3/8 in., Cubic pot: 3 3/8 x 4 1/8 in.

1 200 / 1 500 €

33

JEAN PASCAUD (1903-1996)

Paire de fauteuils en sycamore, dossier écusson, accotoirs moulurés se terminant en enroulement, pieds arrière fuselés moulurés, l'assise et le dossier gainés de cuir vert (d'origine).

Haut. 89 cm - Long. 56,5 cm - Prof. 60 cm

A pair of armchairs in sycamore and green leather (original upholstery). (Scratches, stains, veneer losses, scuff marks to the back of one backrest)

35 x 22 1/4 x 23 5/8 in.

1 000 / 1 500 €



33

34

JEAN DESPRÈS (1889-1980)

Grand pendentif demi-lune, en argent 925 ‰ et or rose, orné de trois petites billes et une plaquette rectangulaire à motif d'arabesques. Signé au dos, poinçon de maître et poinçon de titre.

Long. 9,5 cm

Poids brut : 29 g

A large half-moon pendant in 925 silver and rose gold.

Signed and with maker's and standard hallmarks.

Length: 3 ³/₄ in. Gross weight: 29g.

1 500 / 2 500 €

PROVENANCE :

Galerie Dehoux, Paris

Acquis auprès de la précédente

Collection privée, Paris



34

35

JEAN PASCAUD (1903-1996)

Paire de fauteuils en sycamore, dossier écusson, accotoirs moulurés se terminant en enroulement, pieds arrière fuselés moulurés, l'assise et le dossier gainés de cuir vert (d'origine).

Haut. 89 cm - Long. 56,5 cm - Prof. 60 cm

A pair of armchairs in sycamore and green leather (original upholstery). (Scratches to the seat of one of the chairs, stains, veneer losses, minor losses)

35 x 22 ¹/₄ x 23 ⁵/₈ in.

1 000 / 1 500 €



35

36

EDOUARD-MARCEL SANDOZ (1881-1971)

Paire de sculptures anthropomorphes, en bronze à patine brune, en forme de lapin à une oreille levée, terrasse rectangulaire. Fonte d'édition de Susse. Chacune est signée "Ed. M. Sandoz" et "Susse. Fres Ets. Paris". L'un numéroté 14 et l'autre 18 au revers de la terrasse. Circa 1925

(Socles en marbre noir rapportés)

Lapin : Haut. 5 cm - Long. 5,8 cm - Larg. 4,5 cm

Socle : Haut. 3,5 cm - Long. 6,5 cm - Larg. 6,5 cm

A pair of anthropomorphic sculptures in brown-patinated bronze. Edition cast by Susse. Each are signed and numbered. (Late black marble bases)

Rabbit: 2 x 2 1/4 x 1 3/4 in., Base: 1 3/8 x 2 1/2 x 2 1/2 in.

1 000 / 1 500 €

PROVENANCE :

Collection particulière, Genève



37

EDOUARD-MARCEL SANDOZ (1881-1971)

"Chat N°2"

Sculpture en porcelaine émaillée blanc, symbolisant un chat assis la tête penchée, rehauts turquoise et noir pour les yeux. Signature du cachet "S 1921 DN" dans un cartouche noir, au revers de la base. Dans son écrin d'origine de la Manufacture de Sèvres. Circa 1921

Haut. 13 cm - Larg. 7 cm

A white enameled porcelain sculpture in its original case. Marked 'S 1921 DN'.

5 1/8 x 2 3/4 in.

600 / 800 €

PROVENANCE :

Collection particulière, Genève

HISTORIQUE :

Modèle édité par La Manufacture de Sèvres, pendant une durée de 5 ans, du 1er janvier 1922 au 31 décembre 1927

BIBLIOGRAPHIE :

Félix Marilhac, "Sandoz, sculpteur figuriste et animalier", Les Éditions de l'Amateur, Paris, 1993, pp. 86 et 537



38
EDOUARD CAZAUX (1889-1974)
"La naissance de Vénus"

Grande sculpture en faïence émaillée polychrome symbolisant une jeune femme nue, dans une pose gracieuse, debout sur une coquille, tenant un voile dans son dos. Trace de signature au dos.

(Petits accidents à la base)
Haut. 58 cm - Larg. 28 cm

*A large polychrome enameled earthenware sculpture.
Trace of signature. (Minor damage to the base)
22 7/8 x 11 in.*

1 500 / 2 500 €



39

GIO PONTI (1891-1979)

Suite de six chaises, à structure en chêne teinté, reposant sur des pieds avant droits et arrières se prolongeant en soutien du dossier, assise et dossiers gainé de skaï vert d'origine, souligné de clous tapissiers. Édition Saffa. Circa 1940

Haut. 94 cm - Larg. 46 cm - Prof. 44 cm

A set of six chairs in stained oak and original green faux leather. Edited by Saffa.

37 x 18 ¹/₈ x 17 ³/₈ in.

4 000 / 6 000 €



40

GIO PONTI (1891-1979)

Canapé banquette à structure en chêne teinté, dossier droit encadré de montants ajourés formant prise ou oreilles, assise et dossiers recouverts de skaï vert d'origine, souligné de clous tapissiers. Édition Saffa. Circa 1940

Haut. 109 cm - Long. 158 cm - Prof. 70 cm

A sofa-bench in stained oak and original green faux leather. Edited by Saffa.

42 ⁷/₈ x 62 ¹/₄ x 27 ¹/₂ in.

10 000 / 15 000 €





41

41

~ ARMAND BOUTROLLE (1886-1972)

"Joueur de flûte"

Sculpture en ivoire symbolisant Apollon, avec à ses pieds la lyre issue de la carapace de tortue créée par Hermès. Signature manuscrite incisée "A Boutrolle" sur la terrasse. Circa 1940 (Fentes)

Haut. 46 cm - Long. 15 cm - Prof. 12,5 cm

Poids: 2,68 kg

A Flute Player sculpture in ivory. Signed. (Cracks)

18 1/8 x 5 7/8 x 4 7/8 in. Weight: 2,68 kg

2 000 / 4 000 €

Conformément à la Convention de Washington relative au commerce de l'ivoire, entrée en vigueur le 19 janvier 2022, l'exportation hors de l'Union européenne de biens contenant ce matériau est réglementée. Un certificat CITES (CIC) pourra être délivré à l'acquéreur.

42

CARLO ENRICO RAVA (1903-1986)

Petite banquette en acajou reposant sur des pieds avant cannelés à réception de sabots en laiton et des pieds arrière gaine, dossier ajouré à bandeau mouvementé, assise bombée tendue de son velours brun d'origine. Circa 1940

Haut. 82 cm - Long. 117 cm - Prof. 45 cm

A small bench in mahogany, brass, and original brown velvet.

32 1/4 x 46 1/8 x 17 3/4 in.

3 000 / 4 000 €



42

43

TRAVAIL SUÉDOIS

Meuble cabinet en hêtre teinté, présentant des angles arrondis en façade, ouvrant à deux portes à la partie supérieure, découvrant deux étagères et quatre tiroirs en partie basse, intérieur plaqué d'acajou, reposant sur des pieds moulurés à décor végétal ciselé sur les deux pieds avant, recouvert de papier peint à décor floral.

(Taches sur le papier peint)

Haut. 151 cm - Long. 116 cm - Prof. 47 cm

A cabinet in stained beech wood, mahogany veneer. (Stains on the wallpaper)

59 1/2 x 45 5/8 x 18 1/2 in.

6 000 / 8 000 €





D.R.
Vue de l'exposition "Un Moment d'Art Décoratif Contemporain" chez Jules Leleu, 1947. Archives Lanel

44 LUC et MARJOLAINE LANEL

Deux ensembles de frises décoratives en carreaux de faïence émaillée polychrome, composées d'une guirlande végétale, destinée à souligner des encadrements de porte, de fenêtre ou de miroir. Chaque composition étant surmontée d'un médaillon circulaire à décor d'un bouquet noué d'un ruban blanc. Circa 1947

Ensemble 1 : 315 x 111 cm

Ensemble 2 : 317 x 203 cm

Two sets of decorative friezes composed of polychrome glazed earthenware tiles, featuring a floral garland motif intended to frame doorways, windows, or mirrors.

Set 1: 124 x 43^{3/4} in., Set 2: 124^{3/8} x 80 in.

3000/5000€



HISTORIQUE :

Cet ensemble de carreaux s'inscrit dans les recherches menées par Marjolaine et Luc Lanel autour de la céramique décorative intégrée à l'architecture, caractéristique de leur production de l'après-guerre. Il a été présenté en juin 1947 à Paris, lors de l'exposition "Un moment d'art décoratif contemporain", organisée par Jules Leleu dans son hôtel particulier de l'avenue Franklin-Roosevelt. Les Lanel y conçoivent, pour la salle à manger imaginée par Leleu, un important décor de frises et de panneaux de céramique polychrome venant encadrer et souligner les portes dans un dialogue étroit avec l'architecture intérieure. Par l'ampleur de ses motifs végétaux, la richesse de ses émaux et son intégration au décor, cet ensemble constitue l'une des premières manifestations pleinement abouties de la céramique architecturale développée par le couple à cette période. L'originalité de cette réalisation est alors remarquée par Madame Vincent Auriol, qui décide, à la suite de l'exposition, de confier au couple Lanel une partie du décor de la salle à manger du Palais de l'Élysée. Le décor présenté ici apparaît ainsi comme le modèle et le point de départ du prestigieux chantier de l'Élysée, aujourd'hui disparu et uniquement connu par des photographies d'époque.

BIBLIOGRAPHIE :

Dominique Forest, "Luc et Marjolaine Lanel", Norma, Paris, 2005, pp. 130, 131 et 164





45

OTTO WRETLING (1876-1971)

Table à système pouvant former table basse ou très grande console, base rectangulaire soutenue par deux bandeaux de bois laqué noir, pied central parallélépipédique accueillant un système à crémaillère permettant de régler la hauteur du plateau. Plateau rectangulaire en portefeuille monté sur charnières se déployant en un très grand plateau orné de motifs en marqueterie de clés stylisées. Ceinture du plateau et marqueterie en ébène de macassar, base et plateau en placage de loupe de thuya.

(Traces de colle sur le pied, taches sur le plateau, décolorations en ceinture)

Table basse : Haut. 66,5 cm - Long. 112 cm - Larg. 68 cm

Console : Haut. 78 cm - Long. dépliée : 225 cm - Larg. 68 cm

A adjustable table in black lacquered wood, with Macassar ebony marquetry and thuya burl veneer. (Traces of glue on the leg, stains to the top, discoloration to the apron)

Coffee table: 26 ¹/₈ x 44 ¹/₈ x 26 ³/₄ in., Console: 30 ³/₄ x 88 ⁵/₈ x 26 ³/₄ in.

4 000 / 6 000 €





46

STUDIO BBPR

Paire de fauteuils "Giulietta", à coque d'assise garnie de mousse et recouverte de lainage écru-beige, reposant sur un piétement en métal tubulaire laqué noir, relié par une entretoise cruciforme et terminé par des pieds cylindriques en bois. Edition Arflex. Circa 1960

Haut. 90 cm - Larg. 85 cm - Prof. 95 cm

A pair of 'Giulietta' armchairs in black lacquered tubular metal, foam upholstered in ecru-beige wool fabric, and wood. Edited by Arflex.

35 3/8 x 33 1/2 x 37 3/8 in.

30 000 / 50 000 €



47

ROGER CAPRON (1922-2006)

Important pied de lampe pansu en faïence émaillée vert pâle à décor d'une frise géométrique émaillée noir. Signé "Capron Vallauris" au revers de la base. Abat-jour beige.

Haut. 45 cm - Diam. 32 cm

Haut. totale: 63,5 cm

An important lamp base in enameled earthenware.

Signed.

17^{3/4} x 12^{5/8} in. H. with shade: 25 in.

1 000 / 1 500 €

48

JACQUES ADNET (1900-1984)

Grande table de salle à manger en chêne ciré, à plateau rectangulaire marqueté, reposant sur des pieds cylindriques bagués, reliés par une entretoise. Circa 1946

Haut. 75 cm - Long. 217 cm - Larg. 79,5 cm

A large dining table in waxed and marquetry oak.

29 1/2 x 85 3/8 x 31 1/4 in.

5 000 / 6 000 €

BIBLIOGRAPHIE :

Alain-René Hardy et Gaëlle Millet, "Jacques Adnet",
Les Éditions de l'Amateur, Paris, 2014, modèle si-
milaire reproduit pp. 99 et 175

Mobilier et Décoration, février 1946, modèle
similaire p. 16





49
PIERRE GUARICHE POUR ARP
(ATELIER DE RECHERCHES PLASTIQUES)

Fauteuil modèle "690" à châssis en bois lamellé-collé tendu de ressorts verticaux et horizontaux enrobés de tissu, pour l'assise et le dossier, accueillant deux coussins. Édition Steiner. Circa 1960
Haut. 75 cm - Long. 64 cm - Prof. 79 cm
A model '690' armchair with laminated wood frame and spring suspension upholstered in fabric. Edited by Steiner.
29 1/2 x 25 1/4 x 31 1/8 in.

2 000 / 3 000 €

BIBLIOGRAPHIE :
Delphine Jacob, Lionel Blaisse et Aurélien Jeuneau, "Pierre Guariche", Norma, Paris, 2020, p. 129



50
PABLO PICASSO et MADOURA

OISEAU DE PROFIL A.R. 91

Pendentif en terre de faïence rouge. Cachet estampé en creux au dos "Madoura Empreinte Originale de Picasso". Le modèle réalisé en 1949. Cette œuvre fait partie d'une édition de 60 exemplaires.

Diam. 4,2 cm

An 'Oiseau de profil' (A.R. 91) pendent in red earthenware. Stamped.

Diam. 1 ⁵/₈ in.

1 500 / 2 000 €

BIBLIOGRAPHIE :

Alain Ramié, "Picasso, catalogue de l'œuvre céramique édité 1947-1971", Éditions Madoura, 1988, un autre exemplaire reproduit sous le n° 91, p. 56

51
BODAFORS

Table d'appoint en frêne patiné à plateau supérieur en verre gravé d'une frise architecturée reposant sur quatre pieds d'angles fuselés reliés par une tablette d'entretoise cannée. Circa 1940
(Rayures)

Haut. 59 cm - Long. 110,5 cm - Larg. 60 cm

A side table in patinated ash wood, engraved glass, and rattan. (Scratches)

23 ¹/₄ x 43 ¹/₂ x 23 ⁵/₈ in.

800 / 1 200 €





Dos

52

PABLO PICASSO (1881-1973)

QUATRE PROFILS ENLACÉS A.R. 87

Assiette en terre de faïence blanche, décor émaillé bleu de quatre visages de profil entrelacés. Le dos présente un décor abstrait sinueux émaillé bleu. Signée des cachets "Madoura plein feu" et "Empreinte originale de Picasso" estampés au revers. Le modèle réalisé en 1949. Cette œuvre fait partie d'une édition de 25 exemplaires.

(Petits accidents au dos)

Diam. 27 cm

A white earthenware ceramic plate with colored engobe and glaze.

Stamped. (Minor damage to the reverse).

10 5/8 in.

1 000 / 2 000 €

PROVENANCE :

Collection Monsieur D. Paris

BIBLIOGRAPHIE :

Alain Ramié, "Picasso, catalogue de l'œuvre céramique édité 1947-1971", Éditions Madoura, 1988, un autre exemplaire reproduit sous le n° 87, p. 55



53

PABLO PICASSO (1881-1973)

COLOMBE SUR LIT DE PAILLE A.R. 79

Plat en terre de faïence engobée et émaillée, à décor partiellement gravé au couteau, se détachant sur un fond noir. Le dos émaillé beige avec la mention manuscrite "1175 Madoura d'Après Picasso" précédée d'un monogramme. Cachet "Madoura Plein feu" estampé en creux. Le modèle réalisé en 1949. Cette œuvre fait partie d'une édition de 300 exemplaires.

Long. 39 cm - Larg. 32 cm

A white earthenware ceramic plate, partially engraved, with colored engobe and glaze. Stamped.

15 1/4 x 12 5/8 in.

5 000 / 8 000 €

PROVENANCE :

Vente Blanchet & Associés, 13 avril 2011, lot 277

Acquis dans la précédente

Collection Monsieur D. Paris

BIBLIOGRAPHIE :

Alain Ramié, "Picasso, catalogue de l'œuvre céramique édité 1947-1971", Éditions Madoura, 1988, un autre exemplaire reproduit sous le n° 79, p. 51



54

JACQUES INNOCENTI (1926-1958)

Vase balustre en faïence, décor au trait d'une jeune fille sur une face et d'un cheval sur l'autre face, engobe ocre sur fond beige, intérieur émaillé blanc craquelé. Signé "Innocenti Vallauris" au revers de la base. Circa 1955

Haut. 27,5 cm - Diam. 10,5 cm

A baluster vase in earthenware with ochre slip and a crackle-glazed interior. Signed.

10^{7/8} x 4^{1/8} in.

1 000 / 1 500 €



55
JACQUES INNOCENTI (1926-1958)
 Grand vase anthropomorphe, à col tronconique, en faïence engobée, à décor peint et émaillé d'une mère et sa fille. Signature manuscrite peinte en noir "Innocenti Vallauris" au revers de la base. Circa 1950
 Haut. 41 cm
A large vase in slip-coated earthenware, with painted and enamelled decoration. Signed.
H. 16 1/8 in.

2 000 / 3 000 €

56
JACQUES INNOCENTI (1926-1958)
 Vase à corps pansu en faïence engobée noir, à décor de visages émaillés bleu à rehauts verts. Non signé. Circa 1950
 Haut. 24,5 cm
A vase in black slip-coated earthenware, with enamelled decoration. Unsigned.
H. 9 5/8 in.

800 / 1 200 €

57
JACQUES INNOCENTI (1926-1958)
 Vase à corps pansu et col cylindrique agrémenté de deux anses à l'épaulement, en faïence engobée noir, à décor d'oiseaux émaillés noir, blanc et vert. Non signé.
 Haut. 26,5 cm
A vase in black slip-coated earthenware, with enamelled decoration. Unsigned.
H. 10 3/8 in.

1 000 / 1 500 €



58

59

58

JACQUES INNOCENTI (1926-1958)

Très grand vase cylindrique en faïence, à décor peint et engobé d'un oiseau longiligne, la tête tournée vers la gauche sur une face, un soleil au dos. Trace de signature au revers de la base.

Haut. 83,5 cm

A very large cylindrical vase in painted and slip-coated earthenware. Faint signature.

H. 32 ⁷/₈ in.

5 000 / 7 000 €

PROVENANCE :
Vente Parcours Céramique
Belles Rives, du 31 octobre 2021
Acquis dans la précédente

59

JACQUES INNOCENTI (1926-1958)

Très grand vase cylindrique en faïence, à décor peint et engobé d'un oiseau longiligne, la tête tournée vers la droite sur une face, un soleil au dos. Signé "Innocenti Vallauris" au revers de la base.

Haut. 83,5 cm

A very large cylindrical vase in painted and slip-coated earthenware. Signed.

H. 32 ⁷/₈ in.

5 000 / 7 000 €

PROVENANCE :
Vente Parcours Céramique
Belles Rives, du 31 octobre 2021
Acquis dans la précédente



58



59



60

60

JACQUES INNOCENTI (1926-1958)

Coupe en faïence engobée noir à décor incisé d'un visage de jeune fille encadré de feuillage, le revers de la coupe est émaillé noir. Signature manuscrite incisée "Innocenti Vallauris". Circa 1950

Haut. 6 cm - Diam. 21,5 cm

A bowl in slip-coated earthenware, enamelled on the reverse. Signed.

2 3/8 x 8 1/2 in.

600 / 800 €



61

61

JACQUES INNOCENTI (1926-1958)

Grand plat en faïence émaillée blanc à décor incisé et au trait noir en réserve à la paraffine, d'une jeune femme assise dans un intérieur comprenant une lampe et un poêle. Signature manuscrite "Innocenti Vallauris" en vert au revers de la base. Circa 1950

Diam. 35,5 cm

A large enamelled earthenware dish. Signed.

Diam. 14 in.

1 000 / 1 500 €



62

JACQUES INNOCENTI (1926-1958)

Vase bouteille en faïence, à décor au trait noir stylisé d'une jeune femme, engobes noires et grises sur fond ocre-brun. Signature manuscrite en noir "Innocenti Vallauris" au revers de la base. Circa 1958

Haut. 32,5 cm - Diam. 12 cm

A bottle vase in earthenware with black and grey slip. Signed.

12 ³/₄ x 4 ³/₄ in.

1 000 / 1 500 €



63

VASSIL IVANOFF (1897-1973)

Sculpture protéiforme en grès engobé beige et brun, pouvant symboliser un homme aux bras tendus, une femme aux bras écartés, un homme marchant ou un animal. Signature manuscrite incisée "V. Ivanoff" à l'intérieur du pied.

(Fêles de cuisson)

Haut. 26 cm - Larg. 23 cm

A sculpture in beige and brown slip-coated stoneware. Signed. (Kiln cracks)

10 ¹/₄ x 9 in.

3 000 / 4 000 €

64

JEAN DERVAL (1925-2010)

Grand vase de section carrée, en faïence émaillée à col cylindrique évasé, encadré de deux petites prises circulaires, présentant un décor d'aplats géométriques, en réserve à la paraffine, sur chacune des faces, émaux bleu-gris, rouge jaspés de brun et beige. Signé d'un cachet "Jean Derval" estampé en creux au revers de la base.

Haut. 49,5 cm

A large enamelled earthenware vase with manganese reserve decoration. Signed.

H. 19 1/2 in.

3 000 / 4 000 €





65

JEAN DERVAL (1925-2010)

Important vase d'inspiration ethnique en grès émaillé, de forme circulaire bombée, à décor géométrique incisé, émaux bicolores beige et brun, présentant deux ouvertures. Signé du cachet "Jean Derval" estampé au dos du vase.

Haut. 54 cm - Larg. 55 cm

An important vase in enameled stoneware. Stamped signature.

21 1/4 x 21 5/8 in.

3 500 / 4 500 €



66

ALDO CHALE (1928-2025)

Importante table basse "Lunaire", épais plateau circulaire en fonte d'aluminium, reposant sur quatre pieds tripodes en aluminium. Signée "Ado Chale" en ceinture. Circa 2008

Haut. 33,5cm - Prof. 168 cm

An important 'Lunaire' coffee table in cast aluminium and aluminium. Signed.

13 1/4 x 66 1/8 in.

20 000 / 30 000 €

PROVENANCE :

Vente Artcurial, 28 novembre 2022, lot 93

Acquis dans la précédente

Collection privée, Porto





67

JEAN DERVAL (1925-2010)

Grand vase anthropomorphe en faïence émaillée bleu turquoise et beige, à décor gravé et modelé de guerrier tenant une lance et un bouclier. Cachet "Jean Derval" estampé en creux au revers de la base.

Haut. 39 cm - Diam. 15,5 cm

A large vase in enameled earthenware. Artist's stamp.

15 ^{3/8} x 6 ^{1/8} in.

3 000 / 4 000 €

68

ALDO CHALE (1928-2025)

Table basse "Relief d'agate poli" à plateau circulaire en bronze, reposant sur trois pieds tripodes en métal laqué noir. Signée "Ado Chale" en ceinture.

Haut. 31 cm - Diam. 96,5 cm

A 'Relief d'agate poli' coffee table in bronze and black lacquered metal. Signed.

12 ¹/₄ x 38 in.

30 000 / 40 000 €





69

STUDIO BBPR

Paire de grands fauteuils à structure en noyer teinté, large assise et dossier légèrement incliné, encadrés d'un ruban souple ajouré, formant accotoirs et oreilles. L'ensemble est recouvert de toile de lin bleu foncé; les pieds sont reliés par une entretoise cruciforme et ornés chacun de deux rivets circulaires en laiton. Circa 1960

Haut. 94 cm - Long. 75 cm - Prof. 85 cm

A pair of large armchairs in stained walnut, dark blue linen canvas, and brass.

37 x 29 1/2 x 33 1/2 in.

50 000 / 70 000 €

PROVENANCE:

Collection particulière, Milan







70

ANGELO LELLI (1911-1979)

Suspension dite "Vela" modèle 12385, structure en tube de laiton, agrémentée d'un déflecteur en tôle de métal laqué blanc, évoquant une voile suspendue, retenue par des fils de nylon transparents; spot de forme oblongue en métal laqué noir. Édition Arredoluce.

Haut. 107 cm - Long. 54 cm - Prof. 65 cm

A 'Vela' model 12385 suspension in brass tubing and lacquered metal sheet, suspended by nylon wires. Edited by Arredoluce.

42 1/8 x 21 1/4 x 25 5/8 in.

8 000 / 12 000 €

BIBLIOGRAPHIE :

A. Pansera, A. Padoan, A. Palmaghini, "Arredoluce Catalogue Raisonné 1943-1987", Silvana Editoriale, Milan, 2018, p. 129

71

GIO PONTI (1891-1979)

Fauteuil modèle 516 en noyer, à dossier légèrement incliné, présentant des barreaux verticaux ajourés en forme de navette, accotoirs galbés se prolongeant en pieds avant, pieds arrière sabre, deux épais coussins pour l'assise et le dossier, recouverts postérieurement de velours blanc, capitonnés.

Haut. 78 cm - Larg. 64 cm - Prof. 76 cm

An '516' armchair in walnut and white tufted velvet.

30^{3/4} x 25^{1/4} x 29^{7/8} in.

8 000 / 12 000 €

PROVENANCE:

Collection privée, Milan





72
ROBERT COUTURIER (1905-2008)
"San Gimignano"
Pied de lampe en bronze à patine noire. Signé "Couturier"
et numéroté 6/25 sur la terrasse. Cachet de la fonderie La
Maladière. Abat-jour rectangulaire beige.
Haut. 46 cm - Long. 30 cm
*A lamp base in black-patinated bronze. Signed and numbered.
Foundry mark. Rectangular beige lampshade.*
18 ¹/₈ x 11 ³/₄ in.

2 000 / 3 000 €

73
**IGNAZIO GARDELLA, LUIGI CACCIA DOMINIONI
et CORRADO CORRADI DELL'ACQUA**
Paire de bouts de canapé reposant sur une base circulaire
en marbre noir, accueillant un fût cylindrique en laiton,
traversant le plateau en verre et surmonté d'une poignée.
Édition Azucena.
Haut. 57 cm - Diam. 50 cm
*A pair of end tables in black marble, brass, and glass. Edited
by Azucena.*
22 ¹/₂ x 19 ³/₄ in.

3 000 / 4 000 €





74

FRANCO ALBINI (1905-1977)

Chaise longue à bascule modèle "PS16" à structure en noyer tendue de cordelettes accueillant un matelas recouvert de toile de lainage rouge agrémentée d'un bandeau de cuir beige et d'un coussin d'appui-tête rectangulaire. Éditeur Poggi.

Haut. 76 cm - Long. 168 cm - Larg. 69,5 cm

A 'PS16' rocking chaise longue in walnut with cord lacing, wool fabric, and leather. Edited by Poggi.

29 ⁷/₈ x 66 ¹/₈ x 27 ³/₈ in.

7 000 / 9 000 €

75

MAX INGRAND (1908-1969)

Paire d'appliques modèle "2135" en forme de croissant en verre dépoli légèrement teinté vert sur les côtés et verre sablé blanc sur le devant, platine de fixation et écrou en laiton doré. Édition Fontana Arte.

Haut. 42 cm - Larg. 11,5 cm - Prof. 13,5 cm

A pair of '2135' wall lights in frosted glass, sandblasted glass, and gilt brass. Edited by Fontana Arte.

16 1/2 x 4 1/2 x 5 3/8 in.

2 000 / 3 000 €



76

BERTIL VALLIEN (Né en 1938)

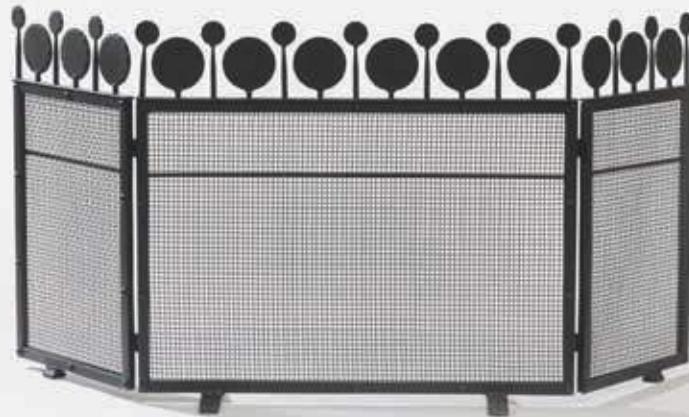
Pare-feu à trois volets grillagés en métal laqué noir, présentant une frise ajourée et découpée, animée de disques, à la partie supérieure. Éditeur Boda. Circa 1970

Haut. 40 cm - Long. totale: 87 cm

A three-panel fire screen with mesh in black lacquered metal. Edited by Boda.

15 3/4 x 34 1/4 in.

3 000 / 5 000 €



77

STILNOVO

Paire de petites appliques à fût cylindrique en métal laqué noir à l'extérieur et beige à l'intérieur, orné de trois rainures, platine de fixation en laiton doré, fût mobile sur rotule estampillée "Stilnovo Patent". Etiquette de l'éditeur "Stilnovo" à l'intérieur de l'une des appliques.

Haut. 18 cm - Long. 20 cm

A pair of small wall lights in black lacquered metal and gilt brass. Stamped and with editor's label.

7 1/8 x 7 7/8 in.

800 / 1 200 €



77

78

IGNAZIO GARDELLA (1905-1999)

Paire de guéridons à plateau circulaire en marbre vert écume de mer, fût central en métal laqué noir à réception de trois pieds plaqués de laiton. Édition Azucena.

aut. 68 cm - Diam. 65 cm

A pair of guéridon tables in green marble, black lacquered metal, and brass. Edited by Azucena.

26 3/4 x 25 5/8 in.

5 000 / 6 000 €



78





79

80

79

RENÉ GABRIEL (1890-1950)

Chaise dite "Mobilier pour constructions provisoires, chaise type 103" en hêtre relaqué noir, reposant sur des pieds effilés reliés par une traverse sous l'assise en caillebotis, dossier formé par les montants des pieds arrière reliés par une traverse haute et trois barreaux horizontaux. Circa 1946

Haut. 74,5 cm - Long. 39 cm - Prof. 43 cm

A chair in black relacquered beech wood with a slatted seat.

29 ³/₈ x 15 ³/₈ x 16 ⁷/₈ in.

500 / 600 €

BIBLIOGRAPHIE :

Le dessin du modèle figure dans les archives de René Gabriel conservées à l'École supérieure des Arts Décoratifs, sous le numéro ensad_23-85

80

RENÉ GABRIEL (1890-1950)

Chaise dite "Mobilier pour constructions provisoires, chaise type 103" en hêtre teinté, reposant sur des pieds effilés reliés par une traverse sous l'assise en caillebotis, dossier formé par les montants des pieds arrière reliés par une traverse haute et trois barreaux horizontaux. Circa 1946

Haut. 75 cm - Long. 38,5 cm - Prof. 43 cm

A chair in stained beech wood with a slatted seat.

29 ¹/₂ x 15 ¹/₈ x 16 ⁷/₈ in.

500 / 600 €

BIBLIOGRAPHIE :

Le dessin du modèle figure dans les archives de René Gabriel conservées à l'École supérieure des Arts Décoratifs, sous le numéro ensad_23-85

81

RENÉ GABRIEL (1890-1950)

Table dessert modèle "RG 581" à deux plateaux dont le plateau supérieur est amovible, structure en bois cintré, montants droits, poignée de préhension sur un côté, casier à bouteille sur l'autre. Circa 1950

(Trous de vers)

Haut. 69 cm - Long. 79 cm - Larg. 43 cm

A serving table, 'RG 581' model, in bentwood. (Wormholes)

27 ¹/₈ x 31 ¹/₈ x 16 ⁷/₈ in.

800 / 1 200 €

BIBLIOGRAPHIE :

Le dessin du modèle figure dans les archives de René Gabriel conservées à l'École supérieure des Arts Décoratifs, sous le numéro ensad_38-42





82

82

MATHIEU MATÉGOT (1910-2001)

Deux petites tables basses ou bouts de canapé en métal tubulaire et plateau en tôle de métal gaufrée, l'une laquée jaune, l'autre orange.

Haut. 37 cm - Larg. 42,5 cm - Prof. 39 cm

Haut. 42 cm - Larg. 42,5 cm - Prof. 39 cm

Two small coffee tables or end tables in tubular metal and embossed sheet metal.

14 5/8 x 16 3/4 x 15 3/8 in., 16 1/2 x 16 3/4 x 15 3/8 in.

1 200 / 1 500 €

83

MATHIEU MATÉGOT (1910-2001)

Desserte roulante modèle "Djin" à deux plateaux en tôle de métal perforé, deux portes-bouteilles à la partie inférieure, montants en tube de métal laqué noir, reposant sur des roulettes.

(Rouille et petits manques de laque)

Haut. 75 cm - Long. 67 cm - Larg. 49 cm

A 'Djin' rolling serving trolley in perforated sheet metal and black lacquered metal tubing. (Rust and minor losses to the lacquer)

29 1/2 x 26 3/8 x 19 1/4 in.

1 500 / 2 500 €



83



84

84

MATHIEU MATÉGOT (1910-2001)

Table basse porte-revue modèle "Java" en métal et tôle de métal perforée laquée noir, reposant sur des pieds cylindriques à réception de patins en laiton. (Rayures et manques de laque)

Haut. 39 cm - Long. 60 cm - Larg. 39 cm

A 'Java' magazine-rack coffee table in metal, black lacquered perforated sheet metal, and brass. (Scratches and losses to the lacquer)

15^{3/8} x 23^{5/8} x 15^{3/8} in.

1 500 / 2 500 €



85

85

MATHIEU MATÉGOT (1910-2001)

Table basse à plateau triangulaire en tôle de métal ondulée, reposant sur des pieds en métal tubulaire, à réception de sabots en laiton, l'ensemble laqué jaune. (Petits sauts de laque)

Haut. 40 cm - Long. 60,5 cm - Prof. 32 cm

A coffee table in corrugated sheet metal, tubular metal, and brass. (Minor losses to the lacquer)

15^{3/4} x 23^{7/8} x 12^{5/8} in.

600 / 800 €



86

86

CHARLES EAMES (1907-1978)

Fauteuil "Rope edge" coque en fibre de verre teintée jaune, reposant sur des pieds en métal tubulaire reliés à l'assise par des silent-blocs en caoutchouc noir. Édition Zentih Plastics.

Haut. 74 cm - Larg. 63 cm - Prof. 62 cm

A 'Rope Edge' shell armchair in yellow-tinted fiberglass, tubular metal, and black rubber. Edited by Zenith Plastics. 29 ¹/₈ x 24 ³/₄ x 24 ³/₈ in.

600 / 800 €

87

MATHIEU MATÉGOT (1910-2001)

Deux bouts de canapé à plateau triangulaire en tôle de métal perforée (perforations carrées), reposant sur des pieds en métal, l'une relaquée blanc, l'autre noir.

(Sauts de laque)

Haut. 41 cm - Long. 32 cm - Larg. 61 cm

A pair of end tables in perforated sheet metal. (Losses to the lacquer)

16 ¹/₈ x 12 ⁵/₈ x 24 in.

2 000 / 3 000 €



87



88

JACQUES ET DANI RUELLAND

Très grand vase bouteille modèle B13 en terre grise au manganèse, émaillée jaune-orangé. Signé "Ruelland" au revers de la base. Circa 1950

Haut. 52 cm

A very large bottle vase, 'B13 model', in manganese-grey glazed stoneware. Signed.

H. 20 1/2 in.

3 000 / 4 000 €



89

89
JEAN ET JACQUELINE LERAT

Femme au chapeau tenant un panier (bouquetière). Pièce unique. En grès émaillé à la cendre. Cuisson dans le four de Paul Beyer à La Borne. Signature "Lerat" incisée au revers de la base. Circa 1950

Haut. 18,5 cm - Larg. 9 cm

A flower holder sculpture in ash-glazed stoneware. Signed. 7^{1/4} x 3^{1/2} in.

600 / 800 €

Cette œuvre sera incluse au catalogue raisonné en ligne de l'Œuvre de Jean et Jacqueline Lerat, actuellement en préparation sous la direction de leur fils

90
CARLO DE CARLI (1910-1999)

Paire de chaises en noyer teinté reposant sur des pieds légèrement galbés, pieds arrières se prolongeant en montants du dossier, assises et dossiers tendus de lainage chiné beige.

Haut. 86 cm - Larg. 47 cm - Prof. 47 cm

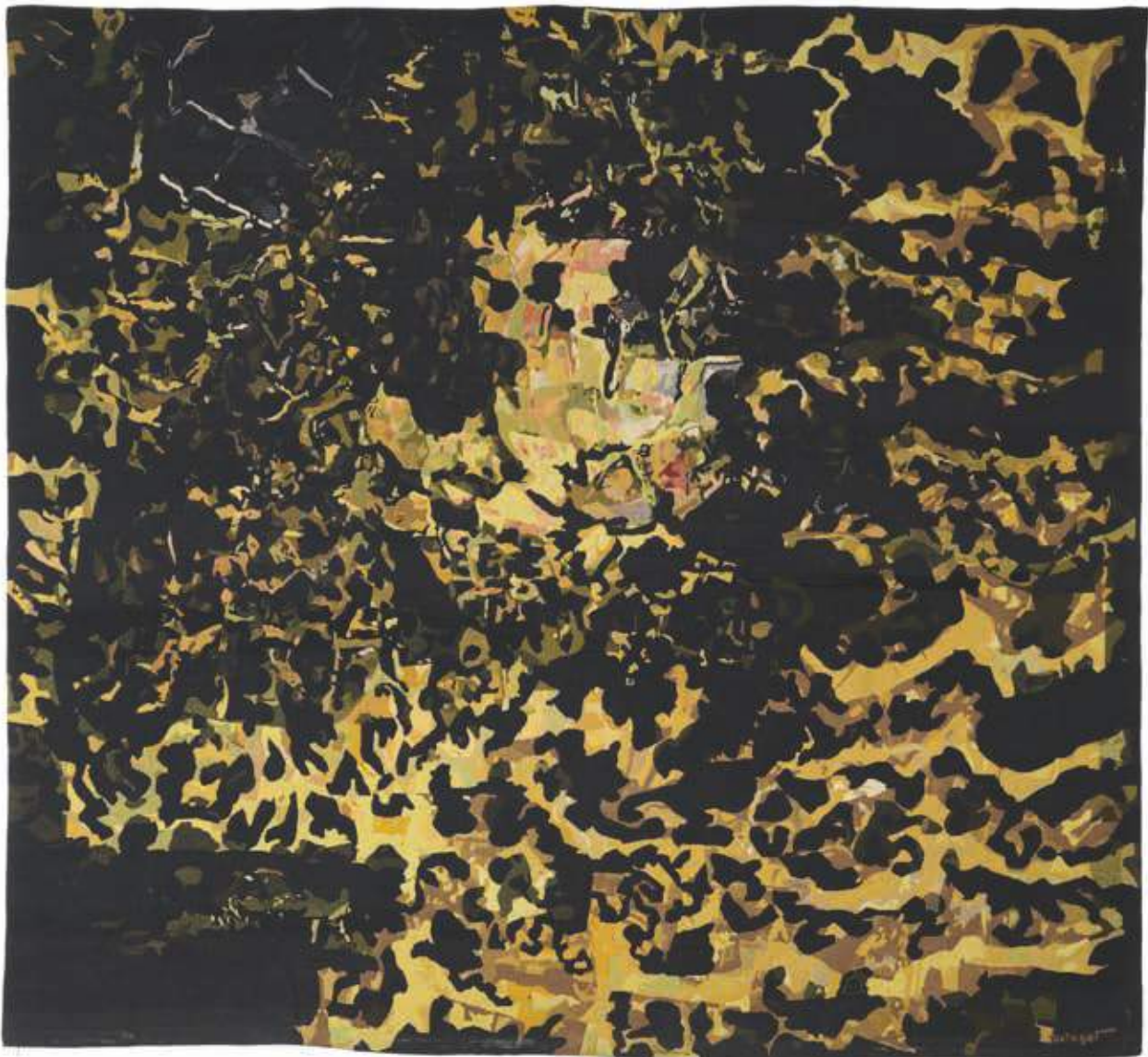
A pair of chairs in stained walnut and beige mottled wool upholstery.

33^{7/8} x 18^{1/2} x 18^{1/2} in.

600 / 800 €



90



91

MATHIEU MATÉGOT (1910-2001)

"Caravelle"

Tapissérie de haute lisse, en laine tissée, à décor abstrait jaune et brun se détachant sur un fond noir. Bolduc de la Manufactura de tapeçarias de Portalegre - Portugal. Signée dans la trame en bas à droite, titrée et numérotée 2/6 au dos. 192 x 210 cm

A high-warp tapestry in woven wool. Manufacturer's label.

Signed, titled and numbered. (Stains)

75 ⁵/₈ x 82 ⁵/₈ in.

3 500 / 4 500 €

PROVENANCE:

Collection privée, Paris



92

FLORENCE KNOLL (1917-2019)

Enfilade à caisson parallélépipédique en frêne teinté, ouvrant à deux portes coulissantes gainées de raphia, découvrant une étagère, reposant sur des pieds en métal laqué noir. Première édition. Circa 1965

Haut. 77 cm - Long. 183 cm - Prof. 46 cm

A sideboard in stained ash wood, raffia, and black lacquered metal. First edition.

30 3/8 x 72 x 18 1/8 in.

3 000 / 4 000 €

BIBLIOGRAPHIE :

Klaus-Jürgen Sembach, "Modern Furniture designs", Schiffer Publishing, Atglen, 1997, p. 228



93

93

JEAN COCTEAU (1889-1963)

"Visage fond blanc II"

Tapisserie en laine tissée par les Ateliers Raymond Picaud à Aubusson d'après un carton de l'artiste. Signée dans la trame et monogramme de l'atelier. Numérotée EA1 au dos.

120 x 83 cm

A wool tapestry woven by the Ateliers Raymond Picaud in Aubusson. Signed, monogrammed and numbered.

47 ¹/₄ x 32 ⁵/₈ in.

3 000 / 4 000 €

94

GUY BAREFF (Né en 1942)

Importante lampe architecture, en grès engobé beige, de forme cylindrique, creusée de cavités à ailettes ajourées. Signée et numérotée "1 Bareff" au dos. Édition de 10 exemplaires. Circa 2015

Haut. 45 cm - Diam. 36,5 cm

An important lamp in slip-coated stoneware. Signed and numbered.

17 ³/₄ x 14 ³/₈ in.

2 000 / 3 000 €

PROVENANCE :

Acquise à la Galerie Desprez-Bréhéret



94

95

HANS AGNE JAKOBSSON (1919-2009)

Paire d'appliques modèle "B271" à bras coudé en laiton doré accueillant un disque, auquel est fixé un cylindre en métal laqué blanc orné de perforations, dissimulé derrière un triple rideau de franges blanches.

Haut. 23 cm - Larg. 16,5 cm - Prof. 20 cm

A pair of 'B271' wall lights in gilt brass, perforated white lacquered metal, and white fringes.

9^{1/8} x 6^{1/2} x 7^{7/8} in.

1 500 / 2 500 €



95



96

96

EDWARD WORMLEY (1907-1995)

Table basse à piètement diabolico en noyer, formé d'un faisceau de bandeaux verticaux reliés par un anneau central en laiton, supportant un plateau circulaire en marbre de Carrare couleur grège. Plaque de l'éditeur Dunbar au revers de la ceinture. Tampon "Casavan Carrara Marble Producers Society Carrara Italy. Made in Italy" au revers du plateau. Circa 1950

(Restauration au plateau)

Haut. 51 cm - Diam. 96,5 cm

A side table in walnut, brass, and greige Carrara marble. Edited by Dunbar. Stamped.

20^{1/8} x 38 in.

1 000 / 1 500 €



97

EDWARD WORMLEY (1907-1995)

Commode-secrétaire en acajou, ouvrant à quatre tiroirs en façade, le tiroir du haut à abattant coulissant formant table à écrire, prises des tiroirs en ailette sur chacun des côtés; reposant sur des pieds cylindriques. Plaque de l'éditeur "Dunbar" à l'intérieur de l'un des tiroirs.

Haut. 88,5 cm - Long. 86,5 cm - Prof. 54 cm

A mahogany commode-secretaire. Editor's plaque.

34^{7/8} x 34 x 21^{1/4} in.

1 500 / 2 000 €



98

POUL KJAERHOLM (1929-1980)

Paire de chauffeuses modèle "PK20" à structure en épaisses lames d'acier chromé mat tendues de larges lanières de cuir brique, pour l'assise et le dossier. Estampille de l'éditeur E. Kold Christensen. Circa 1970

(Rayures et taches sur le cuir, sans coussin d'appui-tête)

Haut. 73,5 cm - Long. 80 cm - Prof. 72 cm

A pair of 'PK20' lounge chairs in matte chromed steel slats and brick-coloured leather. Stamped. (Scratches and stains to the leather, headrest cushions missing)

28 ⁷/₈ x 31 ¹/₂ x 28 ³/₈ in.

4 000 / 6 000 €

99

POUL KJAERHOLM (1929-1980)

Table modèle "PK 54", piétement à structure cubique évidée en acier, formé de cadres imbriqués à montage perpendiculaire, soutenant un épais plateau circulaire en marbre blanc veiné dépoli. Cachet de l'éditeur Kold Christensen. Circa 1965

(Rouille, rayures et taches sur le plateau)

Haut. 65,5 cm - Diam. 140 cm

A 'PK 54' table in steel and frosted veined white marble. Stamped. (Rust, scratches, and stains to the top)

25^{3/4} x 55^{1/8} in.

6 000 / 8 000 €

PROVENANCE :

Vente Tajan du 17 mai 2011, lot 161

Acquise dans la précédente

Collection privée, France





100

HUGUETTE BESSONNE (1929-2001)

Important vase cylindrique en faïence émaillée beige, à décor de vagues profondément incisées et ajouré de découpes circulaires. Signé "H Bessone Vallauris" au revers de la base. Circa 1960

Haut. 29 cm - Diam. 21 cm

An important vase in enamelled earthenware. Signed.

11^{3/8} x 8^{1/4} in.

800 / 1 200 €

101

CHARLOTTE PERRIAND (1903-1999)

Tabouret "Meribel" en mélèze à assise paillée, reposant sur des pieds cylindriques reliés par une entretoise cruciforme.

Haut. 46 cm - Long. 36,5 cm - Larg. 37 cm

A 'Meribel' stool in larch wood with rush seat.

18 ¹/₈ x 14 ³/₈ x 14 ⁵/₈ in.

800 / 1 200 €

102

POUL HENNINGSEN (1894-1967)

Lampadaire à base circulaire en fonte d'aluminium laquée blanc d'où s'élève un fût cylindrique terminé par une double virole accueillant le bras en laiton permettant, d'une part l'inclinaison variable de ce dernier et d'autre part de régler la hauteur ou longueur du bras potence; déflecteur mobile sur rotule (orné d'une petite rose), formé d'une coupe en tôle laquée abricot et de deux coupelles en opaline blanche. Circa 1940 (Sauts de laque)

Haut. de 132 à 194 cm - Diam. 33,5 cm

A floor lamp in white lacquered cast aluminum, brass, lacquered sheet metal, and opaline glass. (Losses to the lacquer)

Adjustable height: 52 to 76 ³/₈ in. - Diam. 13 ¹/₄ in.

4 000 / 6 000 €



101



102

103

ROBERT MATHIEU (1921-2012)

Lampadaire en métal laqué noir reposant sur une base tripale, fût en métal tubulaire, abat-jour cylindrique en méthacrylate blanc vissé par trois vis cylindriques en laiton.

Haut. 140 cm

A floor lamp in black lacquered metal, tubular metal, methacrylate, and brass.

H. 55 1/8 in.

1 500 / 2 000 €



103

104

GAE AULENTI (1927-2012)

Paire de lampadaires modèle "Oracolo", fût cylindrique en aluminium laqué brun orné d'un anneau en métal perforé, globe diffuseur en verre opalin blanc. Édition Artemide. Circa 1980

(Rayures)

Haut. 140 cm

A pair of 'Oracolo' floor lamps in brown lacquered aluminium, perforated metal, and white opaline glass. Edited by Artemide. (Scuff marks)

H. 55 1/8 in.

3 000 / 4 000 €



104

105

RENÉ BEN LISA (1926-1995)

Ensemble de trois vases sphériques en faïence émaillée, l'un gris jaspé de jaune, l'autre bleu nuit nuancé de gris, le dernier émaillé brun-ocre. Monogramme de l'artiste au revers de chacune des bases.

Haut. 13 cm; 12,5 cm; 11,5 cm

A set of three spherical vases in enamelled earthenware. Each is monogrammed.

H. 5 1/8 in., 4 7/8 in., 4 1/2 in.

1 000 / 1 500 €

PROVENANCE :

Don de l'artiste à l'actuelle propriétaire



106

ROGER CAPRON (1922-2006)

Table basse "Planètes", structure en métal laqué noir, plateau rectangulaire composé de 48 carreaux de faïence émaillée bleu, gris, orange et blanc, à décor cinétique; reposant sur des pieds de section carrée. Signée sur un carreau "R. Capron". Circa 1970

Haut. 30 cm - Long. 120,5 cm - Larg. 40,5 cm

A 'Planètes' coffee table with a black lacquered metal frame holding 48 enamelled earthenware tiles. Signed.

11 3/4 x 47 5/8 x 15 7/8 in.

2 000 / 3 000 €





107

ROBERT DEBLANDER (1924-2010)

Vase en grès pyrité de forme triangulaire, présentant une ouverture carrée sur un côté et une ouverture circulaire à la partie supérieure. Signature du cachet de l'artiste estampé sur un côté.

Haut. 23 cm - Long. 14 cm

A vase in pyritic stoneware. Stamped artist's signature.

9 x 5 1/2 in.

2 000 / 3 000 €

108

PIERRE SZEKELY (1923-2001)

Deux presse-papiers en forme de croix, en bronze martelé et patiné. Non signés. Circa 1965
Haut. 18,5 cm - Larg. 11 cm

*Two paperweights in hammered and patinated bronze. Unsigned.
7 1/4 x 4 3/8 in.*

800 / 1 200 €

PROVENANCE :

Cadeau de l'artiste à Gérard Devred

Dans la famille par descendance

Gérard Devred était membre de la Commission diocésaine d'Art sacré de Valenciennes au moment de la construction de la chapelle du Carmel de Saint-Saulve. Cette chapelle a été dessinée et réalisée entre 1964 et 1966 par Pierre Székely, en collaboration avec l'architecte valenciennois Claude Guislain.



108

109

LES 2 POTIERS (MICHELLE et JACQUES SERRE)

Table basse à plateau carré formé de deux panneaux de lave, à décor géométrique, émaux bleu, jaune et brun, piètement en teck. Signée "2 Potiers" sur un angle du plateau. Circa 1962

(Piètement recollé, rayures et éraflures)

Haut. 40 cm - Larg. 80 cm - Prof. 80 cm

A coffee table with two lava panels and a teak base. Signed. (Base re-glued)

15 3/4 x 31 1/2 x 31 1/2 in.

3 000 / 5 000 €

BIBLIOGRAPHIE :

Thomas Leporrier, "Les 2 Potiers, Michelle et Jacques Serre, 1956-1970", TL éditeur, Paris, 2015, pp. 204-205



109



110

JACQUES POUCHAIN (1927-2015)

Grand vase anthropomorphe en grès, symbolisant un visage masculin. Signé du cachet "JP" sur un côté et signature manuscrite incisée "Jacques Pouchain Dieulefit" au revers de la base. Haut. 39cm - Larg. 28 cm

A large anthropomorphic vase in pyritic stoneware. Signed with the 'JP' stamp and 'Jacques Pouchain Dieulefit'.

15 ³/₈ x 11 in.

2 000 / 3 000 €



111

PIERRE CHAPO (1927-1987)

Table basse modèle "T08" en orme massif, reposant sur quatre pieds rectangulaires qui traversent le plateau par une mortaise carrée apparente.

(Craquelures)

Haut. 35 cm - Long. 139 cm - Larg. 52,5 cm

A 'T08' model coffee table in solid elm. (Cracks)

13 ^{3/4} x 54 ^{3/4} x 20 ^{5/8} in.

3 000 / 4 000 €

BIBLIOGRAPHIE:

Catalogue commercial de l'ébenisterie Seltz, modèle référencé et reproduit pp. 32-33





112

PIERRE CHAPO (1927-1987)

Suite de quatre chaises S34 dites "Chaises faisceau dos en 7", à assise de forme libre en orme massif, reposant sur quatre pieds disposés en faisceau, dossier asymétrique fixé à la perpendiculaire d'un montant droit relié à l'assise.

Haut. 74 cm - Long. 40 cm - Prof. 49,5 cm

A set of four 'S34' chairs, known as the 'Chaises faisceau dos en 7' in solid elm.

29 1/8 x 15 3/4 x 19 1/2 in.

6 000 / 8 000 €

PROVENANCE :

Collection particulière, France



113

PIERRE CHAPO (1927-1987)

Rare table de salle à manger modèle T22A dite "Table d'arc à Oeil", en orme massif à deux plateaux en arc de cercle reposant chacun sur trois pieds disposés en faisceau, l'un des deux arcs présente un élément en forme amovible en forme d'amande.

Fermée: Haut. 73,5 cm - Long. 177 cm - Larg. 129 cm

Amande: Long. 68 cm - Larg. 22,5

Arcs: Long. 151 cm - Larg. 73 cm; Long. 150,5 - Larg. 75 cm

A rare 'T22A' dining table, known as the 'Table d'arc à Œil, in solid elm.

Closed: 28 ⁷/₈ x 69 ³/₄ x 50 ³/₄ in., 'Almond' element: 26 ³/₄ x 8 ⁷/₈ in.,

Arcs: 59 ¹/₂ x 28 ³/₄ x 59 ¹/₄ x 29 ¹/₂ in.

12 000 / 18 000 €

PROVENANCE :

Collection particulière, France





114

SUZANNE RAMIÉ (1905-1974)

Grand vase soliflore à corps piriforme en faïence émaillée gris-bleu. Cachet "Madoura Plein feu" estampé en creux au revers de la base. Circa 1960

Haut. 41 cm

A large soliflore vase in enamelled earthenware. Stamped mark.

H. 16 ¹/₈ in.

1 200 / 1 800 €



115

JACQUES HITIER (1917-1999)

Suite de trois tables basses gigognes ou bouts de canapé, à plateau en forme de cœur, en multiplis plaqué de formica noir, reposant sur un piètement tubulaire en acier émaillé noir. Plaque de l'éditeur Tubauto au revers de chacun des plateaux. Circa 1955

Haut. 41,5 cm - Long. 46 cm - Larg. 41 cm

Haut. 46 cm - Long. 54 cm - Larg. 45,5 cm

Haut. 50 cm - Long. 61,5 cm - Larg. 49,5 cm

A set of three nesting coffee tables in Formica-veneered plywood and enameled steel. Editor's plaque Tubauto.

16 ³/₈ x 18 ¹/₈ x 16 ¹/₈ in., 18 ¹/₈ x 21 ¹/₄ x 17 ⁷/₈ in., 19 ⁵/₈ x 24 ¹/₄ x 19 ¹/₂ in.

1 500 / 2 500 €

BIBLIOGRAPHIE :

Pierre Gencey, "Jacques Hitier, modernité industrielle", Éditions Piquoq, Paris, 2013, à rapprocher des modèles reproduits pp. 122-123



116

117

116

MITHÉ ESPELT (1923-2020)

Miroir face à main en terre estampée modèle "Guirlande", émail or et brun à décor végétal rouge et blanc. Feutrine verte au dos. Circa 1955 (Légères usures de la dorure)

Haut. 20,5 cm - Diam. 15 cm

A 'Guirande' hand mirror in stamped and enamelled earthenware, Green felt backing. (Minor wear to the gilding)

8 1/8 x 5 7/8 in.

600 / 800 €

BIBLIOGRAPHIE :

Antoine Candau, "Mithe Espelt, le luxe discret du quotidien", Editions Odysée, 2020, p. 133

117

MITHÉ ESPELT (1923-2020)

Miroir "Oiseau" en terre estampée, émail craquelé blanc cassé à rehauts dorés et incrustations de verre cristallisé rose pour l'oiseau. Feutrine verte et étiquette "Au papillon bleu Maison d'art à Nîmes" au dos.

Haut. 24 cm - Larg. 15 cm

An 'Oiseau' mirror in stamped earthenware with crystallized glass for the bird. Green felt backing and label.

9 1/2 x 5 7/8 in.

600 / 800 €

118

CATHERINE NOLL (1945-1994)

Paire de boucles d'oreille en ébène et lapis lazuli. Signées sur une pastille au dos "Créations Noll Paris".

Long. 7 cm - Larg. 2,5 cm

A pair of earrings in ebony and lapis lazuli. Signed.

2 3/4 x 1 in.

1 000 / 1 500 €



118

119

MORGENS LASSEN (1901-1987)

Table basse modèle "Egypt", plateau circulaire en teck reposant sur un pied cruciforme repliable, sabots et charnières en laiton. Circa 1940

Haut. 53 cm - Diam. 101 cm

An 'Egypt' coffee table in teak and brass.

20 7/8 x 39 3/4 in.

4 000 / 6 000 €



119



120

BERNARD GOVIN (Né en 1940)

Table basse modèle "Torsade" en bambou teinté brun et verni, plateau en verre reposant sur une base circulaire d'où s'élève un faisceau de tiges de bambou torsadées formant corolle. Édition Eguizier.

Haut. 32,5 cm - Diam. 110 cm

A 'Torsade' coffee table in brown-stained and varnished bamboo, with glass top. Edited by Eguizier.

12 ³/₄ x 43 ¹/₄ in.

2 000 / 2 500 €





121

BERNARD GOVIN (Né en 1940)

Paire de fauteuils modèle "Torsade" en bambou teinté brun et verni, assise reposant sur une base circulaire d'où s'élève un faisceau de tiges de bambou torsadées formant corole, coussins d'assise et du dossier gainés de cuir caramel. Édition Eguizier. (Usures et rayures)

Haut. 73 cm - Larg. 90 cm - Prof. 90 cm

A pair of 'Torsade' armchairs in brown-stained and varnished bamboo and caramel leather. Edited Eguizier. (Wear and scratches)

28 ³/₄ x 35 ³/₈ x 35 ³/₈ in.

6 000 / 7 000 €



122

122
TRAVAIL SCANDINAVE

Lampadaire gainé de rotin tressé, base tronconique, fût cylindrique accueillant un bras escamotable en tube de laiton, abat-jour rapporté en rotin.

(Restauration du rotin au niveau du pied)

Haut. maximale: 181 cm

A floor lamp clad in woven rattan, brass tubing, and an added rattan lampshade. (Rattan restoration at the base)

Maximum height: 71 1/4 in.

1 500 / 2 500 €

123
KERSTIN HÖRLIN-HOLMQUIST (1925-1997)

Table d'appoint de la série Kraal à plateau ovale en rotin tressé reposant sur des pieds tubulaires en métal laqué noir, à réception de patins en caoutchouc. Éditeur Nordiska Kompaniet. Circa 1960

Haut 58,5 cm - Long. 101 cm - Larg. 60 cm

A Kraal series side table in woven rattan, black lacquered metal, and rubber. Edited by Nordiska Kompaniet.

23 x 39 3/4 x 23 5/8 in.

800 / 1 200 €



123



124

INGO MAURER (1932-2019)

Suspension "Uchiwa" éventail à hauteur réglable, à trois lumières dissimulées par quatre feuilles de ginkgo biloba, en bambou et papier de riz à la partie supérieure et un cache-ampoule en forme de lentille, à structure en tiges de bambou tendue de toile beige en partie inférieure. Édition Design M. Circa 1980

(Manque un taquet en bambou)

Haut. minimale: 60 cm - Diam. 83 cm

A 'Uchiwa' adjustable pendant lamp with ginkgo leaves in bamboo and rice paper, bamboo rods, and beige canvas. Edited by Design M. (Missing one bamboo clip)

Minimum height: 23 5/8 in. - Diam. 32 5/8 in.

4 500 / 5 500 €



125

VICTOR ROMAN (1937-1995)

Table de salle à manger à piètement sculpture en bronze doré et poli, visage ou masque au centre d'où s'élèvent quatre montants en ailette, supportant un plateau ovale en verre. Signée "Roman" et numérotée 5/8 sur la base. Circa 1970

Haut. 71 cm - Long. 219 cm - Larg. 118 cm

A dining table in polished and gilt bronze with a glass top.

Signed and numbered.

28 x 86 ¹/₄ x 46 ¹/₂ in.

6 000 / 8 000 €

PROVENANCE:

Acquise à la galerie Santangelo

Collection privée, Paris

126

PAUL EVANS (1931-1987)

Enfilade "Cityscape" de la série PE 200

Structure parallélépipédique en bois recouverte de plaques d'acier chromé et doré, reposant sur une base en retrait, ouvrant à deux portes centrales découvrant une étagère et deux rangées de quatre tiroirs latéraux. Édition Directional Furniture, USA. Circa 1970

(Rayures et traces de rouille)

Haut. 82 cm - Larg. 230 cm - Prof. 58 cm

A 'Cityscape' sideboard from the PE 200 series, in wood clad with chrome-plated and gilt steel panels. Edited by Directional Furniture, USA. (Scratches and traces of rust)

32 ¹/₄ x 90 ¹/₂ x 22 ⁷/₈ in.

10 000 / 15 000 €



127

VENINI

Vase ovoïde modèle "Novecentotrentasei" en verre soufflé translucide à décor d'un bandeau spiralé moulé. Trace de signature "Venini" au revers de la base.

(Un petit éclat interne, à la base)

Haut. 31,5 cm

A 'Novecentotrentasei' model vase in translucent blown glass. Trace of signature. (A small internal chip at the base)
H. 12 ³/₈ in.

2 000 / 3 000 €

PROVENANCE :

Collection particulière, Milan

128

VENINI

Vase ovoïde modèle "Novecentotrentasei" en verre fumé, à décor d'un épais bandeau spiralé en application. Signature manuscrite gravée à la pointe "Venini 86" au revers de la base.

Haut. 31 cm

A 'Novecentotrentasei' model vase in smoked glass. Signed.
H. 12 ¹/₄ in.

2 000 / 3 000 €

PROVENANCE :

Collection particulière, Milan

129

VENINI

Vase ovoïde modèle "Novecentotrentasei" en verre soufflé noir à décor d'un épais bandeau spiralé en application. Signature manuscrite gravée à la pointe "Venini 88" au revers de la base.

Haut. 32 cm

A 'Novecentotrentasei' model vase in black blown glass. Signed.
H. 12 ⁵/₈ in.

2 000 / 3 000 €

PROVENANCE :

Collection particulière, Milan



127



128



129

130

CHARLES et RAY EAMES

Table basse "Aluminium Group", reposant sur un piétement quadripode en fonte d'aluminium poli, fût cylindrique central en acier supportant un disque en contreplaqué laqué blanc, accueillant un plateau circulaire en marbre blanc veiné de gris.

Haut. 44 - Diam. 106 cm

A 'Aluminium Group' table in polished cast aluminium, steel, white lacquered plywood, and white marble.

17 ³/₈ x 41 ³/₄ in.

800 / 1 200 €

PROVENANCE :

Vente Tajan du 17 mai 2011, lot 25

Acquise dans la précédente

Collection privée, France





131
ARCHIZOOM ASSOCIATI

Deux modules "Safari", formant canapé à quatre places, structure en polyester renforcé de fibre de verre laquée blanc, assise à doubles alvéoles circulaires, tendues de velours imprimé panthère gris et blanc. Édition Poltronova. Circa 1970

Haut. 62 cm - Long. 130 cm - Prof. 129 cm
Long. 260 cm

A two 'Safari' modules forming a four-seat sofa in white lacquered fiberglass-reinforced polyester and panther-print velvet. Edited by Poltronova.

24^{3/8} x 51^{1/8} x 50^{3/4} in. Total length: 102^{3/8} in.

6 000 / 8 000 €



132

132

BOREK SIPEK (1949-2016)

Spectaculaire vase en verre soufflé translucide à corps diabolo, base et col tronconiques, hérissé de pointes et renflements rouge grenat en application. Signé, daté 89 et numéroté 8/55 à l'intérieur du pied. Circa 1988

(Fêle à la base)

Haut. 61 cm

A spectacular blown glass vase. Signed, dated, and numbered. (Crack at the base)

H. 24 in.

800 / 1 200 €

133

PUCCI DE ROSSI (1947-2013)

Table basse à plateau rectangulaire en bois laqué blanc, variante de la table "Luigi" reposant sur des pieds en fonte d'aluminium découpés, à réception de sphères; revers du plateau laqué rouge. Monogramme de l'artiste au revers du plateau.

Haut. 42 cm - Long. 123 cm - Larg. 64 cm

A coffee table in white lacquered wood and cast aluminium. Monogrammed.

16 1/2 x 48 3/8 x 25 1/4 in.

2 800 / 3 500 €



133



134

RON ARAD (Né en 1951)

Fauteuil à bascule modèle "Blovoid 2" en aluminium poli et maille d'aluminium. Signé "Ron Arad" et numéroté sur le côté.

Édition Mourmans de 20 exemplaires. Circa 2005

Haut. 74,5 cm - Long. 114 cm - Larg. 56 cm

A 'Blovoid 2' rocking chair in polished aluminium and aluminium mesh. Signed and numbered. Edited by Mourmans.

29 ³/₈ x 44 ⁷/₈ x 22 in.

30 000 / 40 000 €

PROVENANCE :

Vente Artcurial, 23 mai 2022, lot 125

Acquis dans la précédente

Collection privée, Porto

BIBLIOGRAPHIE :

Catalogue de l'exposition "Ron Arad, no discipline", Éditions du Centre Pompidou, Paris, 2008, variantes du modèle p. 127



135

POL QUADENS (Né en 1960)

Console "Blade" en Corian patiné noir, à haut et étroit plateau en porte-à-faux. Signée sur le fût. Édition de 8 exemplaires + 4 EA. Circa 2014

(Rayures sur le plateau)

Haut. 99,5 cm - Long. 210 cm - Prof. 30 cm

A 'Blade' console in patinated black Corian. Signed. (Scratches to the top)

39 1/8 x 82 3/4 x 11 3/4 in.

8 000 / 12 000 €

Un certificat de l'artiste pourra être remis à l'acquéreur.

136

RON ARAD (Né en 1951)

Fauteuil sculpture "Big Easy Volume 2" en acier patiné sur le devant, le dossier et le dos; en acier poli miroir pour les côtés. Signé et numéroté sur l'un des côtés, à la base. Édition One Off de 20 exemplaires. Circa 1990

Haut. 96 cm - Long. 135 cm - Prof. 90 cm

A 'Big Easy Volume 2' sculptural armchair in patinated steel and mirror-polished steel. Signed and numbered. One Off edition of 20.
37 3/4 x 53 1/8 x 35 3/8 in.

25 000 / 30 000 €

PROVENANCE :

Vente Artcurial, 31 mai 2021, lot 113

Acquis dans la précédente

Collection privée, Porto

BIBLIOGRAPHIE :

Catalogue de l'exposition "Ron Arad, no discipline", Éditions du Centre Pompidou, Paris, 2008, variantes du modèle p. 78





137

MARTIN SZEKELY (né en 1956)

Chaise longue "Pi" en acier laqué noir, assise de forme arquée et dossier droit incliné, accotoir latéral formant tablette en aluminium laqué, matelassage et coussin d'appui-tête en cuir noir souple. Édition Neotu. Circa 1985

(Usures aux angles)

Haut. 96 cm - Long. 128 cm - Larg. 63 cm

A 'Pi' chaise longue in black lacquered steel, lacquered aluminium, and supple black leather. Edited by Neotu. (Wear to the corners)

37^{3/4} x 50^{3/8} x 24^{3/4} in.

25 000 / 30 000 €

BIBLIOGRAPHIE :

Catalogue de l'exposition "Les années VIA 1980-1990", Union des Arts Décoratifs, 1990, p. 168

Chloé Braunstein-Kriegel, Eric Germain, "Les années Staudenmeyer, 25 ans de Design en France", Norma, Paris, 2010, pp. 28, 128 et 485.

138

MICHEL BOYER (1935-2011)

Lampe "Boule" base cylindrique en métal perforé laqué blanc, diffuseur sphérique en verre opalin. Édition Rouve.

(Rouille à l'intérieur de la base)

Haut. 44,5 cm - Diam. 28 cm

A 'Boule' lamp in perforated lacquered metal and opaline glass. Edited by Rouve. (Rust inside the base)

17^{1/2} x 11 in

800 / 1 200 €

139

PHILIPPE STARCK (Né en 1949)

Guéridon "Costes", plateau circulaire en métal laqué noir, fût cylindrique, base tronconique lestée de béton. Circa 1985

(Sauts de laque, traces de rouille)

Haut. 73 cm - Diam. 54 cm

A 'Costes' guéridon in black lacquered metal and concrete. (Losses to the lacquer, traces of rust)

28^{3/4} x 21^{1/4} in.

600 / 800 €



137



138

139



140

140

PHILIPPE STARCK (Né en 1949)

Chaise ou guéridon pliant "Mickville" en métal laqué gris légèrement pailleté sur le bord de l'assise et des pieds, structure tubulaire formant dossier se prolongeant en accotoirs, assise gainée de skaï noir. Etiquette de l'éditeur Alek Ubik au revers du plateau. Circa 1985 (Rayures sur le plateau)

Haut. 81,5 cm - Prof. 41 cm - Larg. 38 cm

A 'Mickville' folding chair or guéridon, in grey lacquered metal and black faux leather. Editor's label Alek Ubik. (Scratches to the top)

32 1/8 x 16 1/8 15 in.

1 000 / 1 500 €

BIBLIOGRAPHIE :

Christine Colin, "Philippe Starck", Mardaga, Paris, 1989, p. 248

Giuliana Gramigna, "Repertorio del Design Italiano 1950-2000", Umberto Allemandi, Turin, 2021, p. 347

Deux modèles similaires sont conservés dans les collections du MAD de Bordeaux sous les n° inv. 2020.21.1 et 2020.21.2

141

PHILIPPE STARCK (Né en 1949)

Chaise "Miss Dorn" en tube de métal laqué noir, dossier en arc de cercle soutenu par trois montants verticaux se prolongeant en piètement triangulaire relié à l'assise circulaire tendue de toile de coton noir.

Haut. 70 cm - Larg. 54 cm - Prof. 50 cm

A 'Miss Dorn' chair in black lacquered metal tubing and black cotton canvas.

27 1/2 x 21 1/4 x 19 3/4 in.

600 / 800 €



141

142

PHILIPPE STARCK (Né en 1949)

Lampe ou table basse "Tamish" à structure en métal laqué époxy noir granité, diffuseur pyramidal en méthacrylate blanc opale, reposant sur trois pieds à réception de patins circulaires. Édition 3 Suisses. Circa 1984

Haut. 34 cm - Diam. 36 cm

A 'Tamish' lamp or coffee table in black granulated epoxy lacquered metal and white opal methacrylate. Edited by 3 Suisses.

13 ³/₈ x 14 ¹/₈ in.

3 000 / 5 000 €

BIBLIOGRAPHIE :

Philippe Renaud, "Starck Mobilier", Michel Aveline éditeur, Marseille, 1987, p. 125

Christine Colin, "Starck", Éditions Mardaga, Liège, 1988, p. 275



143

BOB WILSON (1941-2025)

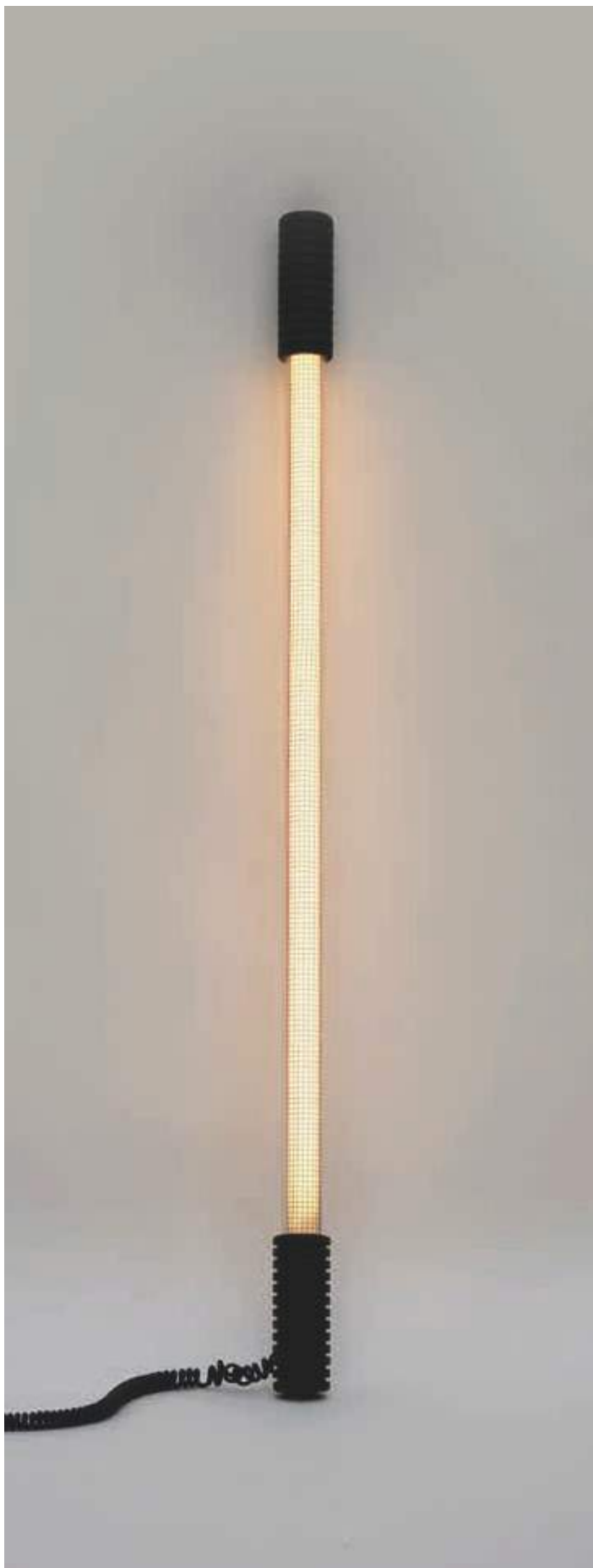
Table "Hamlet Machine", structure en acier laqué gris mat accueillant un plateau carré en verre givré reposant sur des cylindres en caoutchouc noir. Edition XO. "R WILSON XO" estampé en creux au revers de la ceinture. Circa 1987

Haut. 73,5 cm - Long. 71,5 cm - Larg. 71,5 cm

A 'Hamlet Machine' table in matte grey lacquered steel, frosted glass, and black rubber. Edited by XO. Stamped 'R WILSON XO'.

28 ⁷/₈ x 28 ¹/₄ x 28 ¹/₄ in.

2 500 / 3 000 €



144

PHILIPPE STARCK (Né en 1949)

Lampe "Easylight"

Néon fluorescent dans un tube en Makrolon doublé d'une résille rouge, deux embouts en polyuréthane noir. Néon teinté rose. Inscription "Starck product" sur l'un des embouts. Édition Starck Product ou Electrorama. Circa 1980

Haut. 148 cm

A fluorescent neon light in a Makrolon tube, red mesh, and black polyurethane. Marked 'Starck product'. Edited by Starck Product or Electrorama.

H. 58 1/4 in.

2 800 / 3 500 €

BIBLIOGRAPHIE:

Catalogue de l'exposition "Lumières je pense à vous", CCI, Éditions Hermé, Paris, 1985, p. 158



145

PAOLO PALLUCCO (Né en 1950)

Chaise "La Sedia n.5" de la série "100 sedie in una notte" en bois teinté noir, assise et dossier carrés, reposant sur trois pieds et un losange évidé. Signée et numérotée 3/4 au revers de l'assise. Tampon de la "Galleria d'Arte Contemporanea" d'Emilio Mazzoli au revers de l'assise.

Haut. 76,5 cm - Larg. 76 cm - Prof. 38 cm

A 'La Sedia n.5' chair from the '100 sedie in una notte' series in stained wood. Signed, stamped and numbered. Stamped.

30 1/8 x 29 7/8 x 15 in.

2 000 / 3 000 €

HISTORIQUE :

La série 100 Sedie in una Notte ("100 chaises en une nuit") constitue l'un des projets les plus emblématiques du design radical italien de la fin du XXe siècle. En 1990, Paolo Pallucco imagine une série de 100 chaises différentes, conçues comme des objets à la frontière entre le design, la sculpture, la poésie et la performance artistique. Le projet naît d'une idée presque mythique : Pallucco aurait imaginé passer une "dernière nuit" à dessiner des chaises, inspiré par une atmosphère poétique liée à Rainer Maria Rilke.

La galerie Emilio Mazzoli devient ensuite l'éditeur officiel de la série : chaque chaise est produite en édition limitée à quatre exemplaires, signés et numérotés, avec le cachet de la galerie apposé sur les pièces.



146

146

SHIRO KURAMATA (1934-1991)

Chaise "Apple Honey" en métal laqué gris légèrement pailleté sur le bord de l'assise et des pieds, structure tubulaire arquée formant dossier se prolongeant en accotoirs, assise gainée de skai noir.

(Usures, taches et rouille)

Haut. 73,5 cm - Larg. 47 cm - Prof. 47 cm

A 'Apple Honey' chair in lacquered metal and black faux leather. (Wear, stains, and rust)

28 ⁷/₈ x 18 ¹/₂ x 18 ¹/₂ in.

800 / 1 200 €

BIBLIOGRAPHIE :

Charlotte et Peter Fiell, "1000 chairs", Taschen, 2000, p. 574

147

SHIRO KURAMATA (1934-1991)

Fauteuil "Expanding Mesh Chair", assise et dossier en résille de métal déployé, bandeau de plastique cranté, piètement en acier laqué noir. Édition UMA-Pastoe. Circa 198

Haut. 84 cm - Larg. 53 cm - Prof. 57 cm

An 'Expanding Mesh Chair' armchair in expanded metal mesh, toothed plastic, and lacquered steel. Edited by UMA-Pastoe.

33 ¹/₈ x 20 ⁷/₈ x 22 ¹/₂ in.

1 000 / 1 500 €



147



148

SHIRO KURAMATA (1934-1991)

Meuble cabinet sur pied, modèle "Nikko" présentant un caisson cubique soutenu par quatre colonnes en métal reposant sur une large base carrée. Il ouvre à trois tiroirs suspendus en bois laqué rose, coulissant sur de petites étagères laquées bleu. Plaque de l'éditeur Memphis.

Haut. 175 cm - Larg. 57 cm - Prof. 57 cm

A cabinet on stand, model 'Nikko', featuring a blue lacquered case with three pink lacquered wood drawers, resting on four metal columns. Editor's plaque.

68 ⁷/₈ × 22 ¹/₂ × 22 ¹/₂ in.

6 000 / 9 000 €

PROVENANCE :

Galerie MyDesign, Paris

Acquis auprès de cette dernière, 2017

Collection privée, Paris

BIBLIOGRAPHIE :

Christine Colin, "Design aujourd'hui", Flammarion, Paris, 1988, p. 70

Ce meuble n'est plus édité par Memphis Milano aujourd'hui.



149

BG (E. GAROUSTE et M. BONETTI)

Lampe "Inca"

Base pyramidale en faïence engobée noir accueillant un écran quadrangulaire en verre sablé à la partie supérieure, dissimulant une lumière. Cachet "BG" et de l'éditeur "En attendant les Barbares" au bas de la base. Circa 1985

Haut. 38 cm - Larg. 14 cm - Prof. 11 cm

A lamp in black slip-coated earthenware and sandblasted glass.

Artist's and editor's stamp.

15 x 5 ¹/₂ x 4 ³/₈ in.

2 000 / 3 000 €

150

MARCO ZANUSO (1916-2001)

Haut guéridon "T07" en métal laqué, pied trapézoïdal soutenant un plateau carré orné d'un motif géométrique laqué polychrome. Signé et numéroté 1/6 sous la base. Edition Galerie Italienne. Circa 2006

(Rayures, sauts de laque)

Haut. 82 cm - Long. 60 cm - Larg. 60 cm

A tall 'T07' guéridon in lacquered metal. Signed and numbered.

Edited by Galerie Italienne. (Scratches, losses to the lacquer)

32 ¹/₄ x 23 ⁵/₈ x 23 ⁵/₈ in.

2 000 / 3 000 €





151



152

151

PHILIPPE STARCK (Né en 1949)

Paire de chaises empilables modèle "Café chair" en métal tubulaire laqué noir, dossiers en arc de cercle, assises tendues de larges sangles noires.

Haut. 73 cm - Larg. 52 cm - Prof. 51 cm

A pair of stackable 'Café Chair' chairs in lacquered tubular metal.

28^{3/4} x 20^{1/2} x 20^{1/8} in.

600 / 800 €

152

PHILIPPE STARCK (Né en 1949)

Paire de chaises "Von Vogelsang", structure en tube de métal laqué gris, dossiers en arc de cercle, assise en feuille de métal ornée de perforations. Édition Aleph Driade.

Haut. 71 cm - Larg. 54 cm - Prof. 50 cm

A pair of 'Von Vogelsang' chairs in lacquered tubular metal and perforated sheet metal. Edited by Aleph Driade.

28 x 21^{1/4} x 19^{3/4} in.

800 / 1 200 €

153

PHILIPPE STARCK (Né en 1949)

Lampadaire à poser contre un mur "Soudain le sol trembla" en bois laqué et verni à fût effilé reposant à la base sur une sphère en caoutchouc noir, et bagué de laiton, abat-jour tronconique cartonné noir. Circa 1981
Haut. 185 cm

A 'Suddenly the ground trembled' floor lamp in lacquered and varnished wood, black rubber and brass. A black conical cardboard lampshade.

H. 72^{7/8} in.

2 500 / 3 500 €



153



154

154

PUCCI DE ROSSI (1947-2013)

Paire de tables d'appoint ou bouts de canapé, modèle "Cyclope" en placage de chêne et placage d'acajou. Estampille au fer de l'artiste au revers de chacune des bases. Le modèle dessiné en 1998.

Haut. 38,5 cm - Long. 40 cm - Larg. 41 cm

A pair of occasional or end tables, 'Cyclope' model, in oak veneer and mahogany veneer. Stamped.

15 1/8 x 15 3/4 x 16 1/8 in.

2 800 / 3 500 €

155

JOHN KEAL

Table basse surf à plateau oblong en chêne teinté et verni, reposant sur des pieds formés de deux tubes d'acier nickelé coudé, à réception de patins en forme d'aileron, en chêne teinté.

Haut. 31 cm - Long. 152 cm - Larg. 52 cm

A surf coffee table with an oblong top in stained and varnished oak and bent nickel-plated steel.

12 1/4 x 59 7/8 x 20 1/2 in.

1 000 / 1 500 €



155

156

PHILIPPE STARCK (Né en 1949)

Suite de quatre chaises "Royalton" en multiplis plaqué d'acajou, dossier enveloppant à bords biseautés, assise écusson reposant sur des pieds gaine à l'avant et deux pieds arrières en léger biais.

Édition Driade.

(Petits sauts de placage et rayures)

Haut. 87,5 cm - Larg. 47,5 cm - Prof. 51 cm

A set of four 'Royalton' chairs in mahogany-veneered plywood.

Edited by Driade. (Minor veneer losses and scratches)

34 ¹/₂ x 18 ³/₄ x 20 ¹/₈ in.

2 500 / 3 500 €





157

BG (E. GAROUSTE - M. BONETTI)

Paire de lampes "Feuilles" en fer battu à patine noire, le fût présentant un ovale central animé de petites feuilles dorées à la feuille d'or, reposant sur trois pieds. Signées du cachet "BG" et de celui de l'éditeur "En attendant les Barbares". Abat-jour blanc cassé.

Haut. du fût 37 cm

Haut. totale 62 cm

A pair of 'Feuilles' lamps in black-patinated wrought iron and gold leaf. Artist's and editor's stamps. Off-white lampshades.

Stem H. 14 ⁵/₈ in., Total H. 24 ³/₈ in.

4 000 / 6 000 €

BIBLIOGRAPHIE :

Anne Bony et Agnès Kentish, "En attendant les Barbares", Éditions du regard, Paris, 2022, p. 34

158

BG (E. GAROUSTE et M. BONETTI)

Miroir "Feuilles" de forme ovale en fer battu à patine brune, hérissé de feuilles dorées à la feuille d'or. Cachet "BG" et de l'éditeur "En attendant les barbares" sur le cadre.

Haut. 60 cm - Larg. 48,5 cm

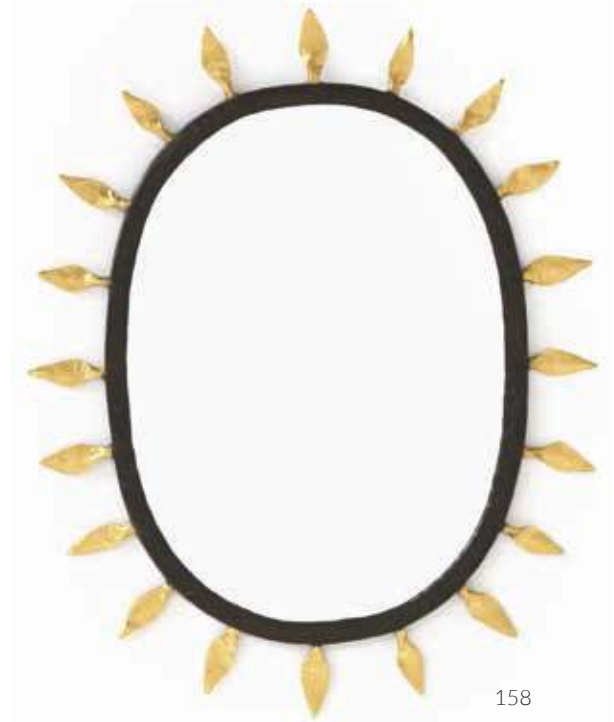
A 'Feuilles' mirror in wrought iron and gold leaf. Artist's and editor's stamps.

23^{5/8} x 19 in.

3 000 / 4 000 €

BIBLIOGRAPHIE :

Anne Bony et Agnès Kentish, "En attendant les Barbares", quatre décennies de design", Éditions du Regard, Paris, 2022, modèle similaire reproduit pp. 65 et 115



158

159

GEORGES MATHIAS (1926-2007)

Ensemble de 3 tables basses à plateau circulaire orné d'une mosaïque de plaquettes de métal doré et d'agate verte. Chaque table basse est signée sur un cartouche en ceinture.

Haut. 34 cm - Diam. 101 cm

Haut. 29 cm - Diam. 70,5 cm

Haut. 22,5 cm - Diam. 69,5 cm

A set of 3 coffee tables with circular tops decorated with a mosaic of gilt metal plaques and green agate. Each is signed.

13^{3/8} x 39^{3/4} in., 11^{3/8} x 27^{3/4} in., 8^{7/8} x 27^{3/8} in.

5 000 / 6 000 €



159



160

GEORGES MATHIAS (1926-2007)

Grande paire de lampes en métal doré à fût parallélépipédique plaqué de plaquettes de métal doré formant mosaïque, orné d'un morceau de malachite. Signée sur une plaque au dos. Abat-jour beige.

Haut. 81,5 cm - Long. 22 cm

A large pair of lamps in gilt metal and malachite. Signed. Beige lampshades.

32 1/8 x 8 5/8 in.

2 000 / 3 000 €

161

BG (E. GAROUSTE et M. BONETTI)

Guéridon "Fourche" en fer battu à patine verte, les pieds se dévissant en deux branches en forme de V sous le plateau, reliés ensemble par une entretoise cruciforme et un anneau; plateau circulaire en verre. Cachets "BG" et de l'éditeur "En attendant les Barbares" sur les pieds.

Haut. 62,5 cm - Diam. 55 cm

A 'Fourche' guéridon in green-patinated wrought iron and glass.

Artist's and editor's stamps.

24 ⁵/₈ x 21 ⁵/₈ in.

2 000 / 3 000 €

BIBLIOGRAPHIE :

Anne Bony et Agnès Kentish, "En attendant les Barbares", Éditions du regard, Paris, 2022, pp. 28-29, p. 67, pp. 68-69



162

BG (E. GAROUSTE et M. BONETTI)

Tapis rectangulaire "Rêverie", en laine tuftée, décor végétal stylisé sur fond bleu, branchages et pastilles noires sur fond beige en bordure. Signé "BG" dans la trame. Édition Sam Laïk. Circa 1985

227 x 159 cm

A rectangular 'Rêverie' rug in tufted wool. Signed. Edited by Sam Laïk.

89 ³/₈ x 62 ⁵/₈ in.

1 000 / 1 500 €





163

ENZO MARI (1932-2020)

Deux chaises "Sof Sof", structure en tiges de métal laqué bleu clair, accueillant deux coussins pour l'assise et le dossier, recouverts d'une housse de toile beige pour l'une, et de coton gris pour l'autre. Éditeur Driade. Circa 1975
Haut. 79 cm - Larg. 46 cm - Prof. 54 cm

A pair of 'Sof Sof' chairs in lacquered metal rods, beige canvas, and grey cotton. Edited by Driade.

31 1/8 x 18 1/8 x 21 1/4 in.

800 / 1 200 €



164

PHILIPPE STARCK (Né en 1949)

Chaise ou guéridon pliant "Mickville" en acier laqué noir reposant sur trois pieds, assise ou plateau circulaire, prise ou dossier en tube de métal surmonté d'un anneau. Étiquette de l'éditeur Alek Ubik au revers du plateau. Circa 1985

(Rayures sur le plateau)

Haut. 81,5 cm - Prof. 41 cm - Larg. 38 cm

A 'Mickville' folding chair or guéridon, in grey lacquered metal and black faux leather. Editor's label. (Scratches to the top)

32 1/8 x 16 1/8 15 in.

1 000 / 1 500 €

BIBLIOGRAPHIE :

Christine Colin, "Philippe Starck", Mardaga, Paris, 1989, p. 248

Giuliana Gramigna, "Repertorio del Design Italiano 1950-2000", Umberto Allemandi, Turin, 2021, p. 347



165

PHILIPPE STARCK (Né en 1949)

Rare chaise pliable "Francesca Spanish", structure en tube de métal laqué gris, assise en plastique moulé noir. Marque "Baleri Italia Starck" au revers de l'assise. Circa 1980

(Rouille, usures, petits manques de laque)

Haut. 78,5 cm - Larg. 49 cm - Prof. 42 cm

A rare 'Francesca Spanish' folding chair in lacquered metal tubing and molded plastic. Marked 'Baleri Italia Starck'.

(Rust, wear, minor losses to the lacquer)

30 7/8 x 19 1/4 x 16 1/2 in.

900 / 1 200 €



166

166

PETER SHIRE (Né en 1947)

Vase "Tops" à corps cylindrique en aluminium teinté noir, et éléments géométriques, façon mécano, en fonte d'aluminium, métal laqué violet et orange. L'ensemble repose sur trois pieds à réception de patins laqués blanc. Étiquette de l'éditeur Design Gallery Milano, titré, numéroté 7/20 et daté 1989.

(Rayures, usures, taches, décolorations, traces d'oxydation)

Haut. 41 cm - Long. 38 cm - Larg. 30 cm

A 'Tops' vase in black tinted aluminium, cast aluminium and lacquered metal. Editor's plate. Titled, numbered and dated. (Scratches, wear, stains, discoloration and oxydation)

16^{1/8} x 15 x 11^{3/4} in.

800 / 1 200 €

PROVENANCE :

Galerie Nestor Perkal, Paris

Acquis auprès de la précédente

Collection privée, Paris

167

FLORENCE KNOLL (1917-2019)

Enfilade en bois laqué noir, reposant sur six pieds en métal chromé, ouvrant à dix tiroirs en façade, plateau supérieur en marbre beige veiné de gris. Édition Knoll International.

Haut. 65 cm - Long. 190 cm - Prof. 46 cm

A sideboard in black lacquered wood, chrome-plated metal, and veined beige marble. Knoll International edition.

25^{5/8} x 74^{3/4} x 18^{1/8} in.

1 500 / 2 000 €



167



168
GIONATAN DE PAS, DONATO D'URBINO
et PAOLO LOMAZZI

Canapé trois places "Onda" structure tubulaire en métal chromé, à dossier en vagues, coussins gainés de cuir noir, reposant sur neuf pieds.

(Griffures et rayures)

Haut. 69 cm - Long. 195 cm - Prof. 80 cm

A three-seater 'Onda' sofa in chrome-plated metal and black leather. (Scratches and scuffs)

27 1/8 x 76 3/4 x 31 1/2 in.

1 500 / 2 000 €



169

NEMO (Alain Domingo et François Scali)

Paire de fauteuils "Moreno Marini". Deux arceaux en métal tubulaire chromé encadrent la coque d'assise en L, gainée de cuir noir pour l'une, cuir brun pour l'autre. Edition Tebong. Circa 1985

Haut. 77 cm - Larg. 53,5 cm - Prof. 80 cm

A pair of 'Moreno Marini' armchairs in chrome tubular metal, one in black leather and the other in brown leather. Edited by Tebong. 30 ³/₈ x 21 ¹/₈ x 31 ¹/₂ in.

1 500 / 2 500 €

BIBLIOGRAPHIE :

Nemo - Alain Domingo/François Scali, Gustavo Gili, Barcelone, 1992, pp. 28-29

170

PIERRE PAULIN (1927-2009)

Paire de fauteuils "Mushroom" à dossier enveloppant de forme circulaire incurvée, reposant sur une base cylindrique, galette d'assise circulaire, entièrement recouverts de skaï blanc mat. Plaque de l'éditeur Artifort au revers de l'un des fauteuils.

(Rayures, taches)

Haut. 70 cm - Larg. 84 cm - Prof. 87 cm

A pair of 'Mushroom' armchairs in steel tubing and matte white faux leather. Editor's plaque. (Scratches, stains)

27 1/2 x 33 1/8 x 34 1/4 in.

2 500 / 3 500 €

PROVENANCE :

Vente Cornette de Saint Cyr du 8 juin 2011, lot 113

Acquis dans la précédente

Collection privée, France



171

ENNIO CHIGGIO (1938-2020)

Lampadaire à calotte hémisphérique en plastique moulé blanc, fût colonne en plastique noir reposant sur une base en métal chromé. Éditeur Lumenform. Circa 1975

Haut. 137 cm - Diam. 61 cm

A floor lamp in white molded plastic, black plastic, and chrome-plated metal. Edited by Lumenform.

53 7/8 x 24 in.

1 000 / 1 200 €



172



172

ALICE COLONIEU (1924-2010)

Paire d'appliques en faïence émaillée noir et orange de forme circulaire, modelée d'entrelacs ajourés en bordure, à deux bras de lumière coudés, platine de fixation circulaire en laiton au dos. Signées "Alice Colonieu" au dos.

(Non électrifiée)

Haut. 29,5 cm - Larg. 29 cm

A pair of wall lights in enamelled earthenware and brass.

Signed. (Not electrified)

11 ⁵/₈ x 11 ³/₈ in.

1 500 / 2 000 €

173

ARNE JACOBSEN (1902-1971)

Suite de six chaises "Grand Prix" en bois thermoformé teinté noir, pieds en métal chromé terminés par des patins en caoutchouc. Editeur Fritz Hansen, datées 1973 sur le boîtier sous l'assise.

(Rayures, une chaise relaquée, deux patins absents)

Haut. 78,5 cm - Long. 49 cm - Prof. 51 cm

A set of six 'Grand Prix' chairs in stained thermoformed wood, chrome-plated metal, and rubber. Edited by Fritz Hansen, dated 1973. (Scratches, one chair relacquered, two glides missing)

30 ⁷/₈ x 19 ¹/₄ x 20 ¹/₈ in.

1 200 / 2 000 €



173



174

ROGER PICAULT (1919-2000)

Grand vase à corps balustre agrémenté de deux anses, en faïence émaillée noir lustré. Non signé.

Haut. 30 cm

A large baluster-form vase in enameled earthenware.

Unsigned.

H. 11 ³/₄ in.

600 / 800 €

175

ROGER PICAULT (1919-2000)

Grand vase pansu en faïence émaillée noir métallisé. Signature manuscrite incisée au revers de la base "Picault".

Circa 1950

Haut. 34 cm

A large bulbous vase in enameled earthenware. Signed.

H. 13 ³/₈ in.

600 / 800 €



176

RAYMOND LOEWY (1893-1986)

Meuble à double face ouvrant à deux tiroirs et deux tiroirs en trompe l'œil, à façade en plastique moulé rouge et orangé sur une face et présentant une niche et deux faux tiroirs sur l'autre face; piètement en métal laqué blanc.

(Usures de la laque)

Haut. 65,5 cm - Long. 100 cm - Prof. 58 cm

A double-sided cabinet in molded plastic with white lacquered metal base. (Wear to the lacquer)

25^{3/4} x 39^{3/8} x 22^{7/8} in.

800 / 1 200 €

177

YRJÖ KUKKAPURO (1933-2025)

Paire de fauteuils "Skalaa" et leurs repose-pieds, structure en tube d'acier chromé, coque d'assise en multiplis laqué noir avec des bords en noyer teinté garnie de coussins gainés de cuir noir. Edition Avarte.

Fauteuils: Haut. 89 cm - Larg. 61,5 cm - Prof. 84 cm

Repose-pieds: Haut. 36 cm - Long. 57 cm - Prof. 48,5 cm

A pair of 'Skalaa' armchairs with matching footrests, in chrome steel tubing, black lacquered plywood, and black leather. Edited by Avarte.

Armchairs: 35 x 24 ¹/₄ x 33 ¹/₈ in., Footrests: 14 ¹/₈ x 22 ¹/₂ x 19 in.

2 000 / 3 000 €



178

ERIC JOHANSSON

Grande table basse ou banquette modèle "TV5" à plateau rectangulaire en teck, reposant sur six pieds en chêne, reliés entre eux par des entretoises. Pastille de l'éditeur Abrahamssons Möbelfabrik au revers du plateau. Circa 1960

(Rayures et taches)

Haut. 41 cm - Long. 200 cm - Larg. 53 cm

A large coffee table or bench, 'TV5' model, in teak and oak, joined by stretchers. Editor's label. (Scratches and stains)

16 1/8 x 78 3/4 x 20 7/8 in.

800 / 1 200 €





179

TRAVAIL ANONYME

Grand panneau en laiton martelé et repoussé, à décor de cinq couples d'oiseaux adossés, fixé sur un épais cadre en bois.

Cadre en bois : 75 x 129 cm

Panneau en laiton : 55,5 x 107,5 cm

A large panel in hammered and repoussé brass and wood.

Wood frame: 29 1/2 x 50 3/4 in., Brass panel: 21 7/8 x 42 3/8 in.

800 / 1 200 €



180

180

PAUL-ÉTIENNE SAÏN (1904-1995)

Panneau rectangulaire en laque à décor de fleurs et branches de cerisier stylisées, en laque arrachée aux nuances beige, rosée, et brune se détachant sur un fond vert moucheté d'or, surplombant un cours d'eau en laque verte imitant la malachite. Signé "Paul-Etienne Sain Materiam Superabat opus" en bas à droite.

Haut. 74 cm - Long. 44 cm

A lacquer panel with stripped lacquer. Signed.

29 1/8 x 17 3/8 in.

600 / 800 €

181

PIERRE CHAPO (1927-1987)

Table basse modèle "T18" en orme massif à plateau rectangulaire orné de carreaux en grès émaillé gris vert, piètement d'angle attaché au plateau par un système tenon mortaise.

Haut. 28 cm - Long. 84 cm - Larg. 49,5 cm

A 'T18' model coffee table in solid elm and enamelled stoneware.

11 x 33 1/8 x 19 1/2 in.

800 / 1 200 €



181

182

BARBARA DELFOSSE (1939-2009)

Applique parallélépipédique en grès émaillé brun, à décor géométrique ajouré façon moucharabieh. Signée.

Haut. 29 cm - Larg. 14 cm - Prof. 9 cm

A wall light in enameled stoneware. Signed.

11 ¹/₈ x 5 ¹/₂ x 3 ²/₈ in.

600 / 800 €



182



183

183

JEAN-JACQUES ARGUEYROLLES (Né en 1954)

Paire de chaises en fer battu et métal patiné, assise carrée reposant sur quatre pieds droits, dossier couronné d'un anneau et d'un grand arc de cercle. Chaque chaise est signée du monogramme de l'artiste dans l'un des angles de l'assise.

(Rouille, usures, rayures, traces de peinture blanche sur les pieds)

Haut. 117 cm - Larg. 40 cm - Prof. 44 cm

A pair of chairs in wrought iron and patinated metal. Signed with the artist's monogram. (Rust, wear, scratches, traces of white paint on the legs)

46 x 15 ³/₄ x 17 ³/₈ in.

600 / 800 €

184



184

MITHÉ ESPELT (1923-2020)

Grande boîte à couvercle en terre estampée émaillée or, à décor de fleurs polychromes, base parallélépipédique en bois teinté noir. Feutrine verte au revers de la base.

Haut. 6 cm - Long. 26,5 cm - Larg. 9,5 cm

A large lidded box in stamped and enamelled earthenware and black-stained wood. Green felt lining.

2 3/8 x 10 1/2 x 3 3/4 in.

800 / 1 200 €

185

MARIO BRUNU

Fauteuil "Rodica" en plastique moulé blanc, large coque d'assise en forme de coquille, garnie de mousse et recouverte de skai noir plissé, reposant sur une base tronconique évidée. Édition Comfort. Circa 1970

Haut. 88 cm - Larg. 98 cm - Prof. 90 cm

A 'Rodica' armchair in white molded plastic, foam, and pleated black faux leather. Edited by Comfort.

34 5/8 x 38 5/8 x 35 3/8 in.

600 / 800 €

185



CONDITIONS GÉNÉRALES DE VENTE

Tajan est un opérateur de ventes volontaires de meubles aux enchères publiques régi par la loi n° 2000 -642 du 10 juillet 2000 modifiée par la loi n° 2011-850 du 20 juillet 2011. En cette qualité Tajan agit comme, mandataire du vendeur et n'est pas partie au contrat de vente qui unit exclusivement le vendeur et, l'adjudicataire.

En tant qu'opérateur de ventes volontaire, Tajan est soumis au Recueil des obligations déontologiques des opérateurs de ventes volontaires de meubles aux enchères publiques ayant valeur réglementaire par arrêté du 21 février 2012

GÉNÉRALITÉS

L'ensemble des relations contractuelles entre les parties aux contrats sont régies par le droit français. Les vendeurs, acheteurs ainsi que les mandataires de ceux-ci acceptent que toute action judiciaire relève de la compétence exclusive des tribunaux du ressort de Paris (France).

Les actions en responsabilité civile engagées à l'occasion des prises et des ventes volontaires et judiciaires de meuble aux enchères publiques se prescrivent par cinq ans à compter de l'adjudication ou de la prise.

Les dispositions des présentes conditions générales sont indépendantes les unes des autres.

La vente est faite au comptant et les prix s'expriment en euros (€).

Tajan se réserve la possibilité de suspendre, de reporter ou d'annuler en partie ou en intégralité la vente.

GARANTIES

Le vendeur garantit à Tajan et à l'acheteur qu'il est le propriétaire non contesté des biens mis en vente, lesquels ne subissent aucune réclamation, contestation ou saisie, ni aucune réserve ou nantissement et qu'il peut transférer la propriété desdits biens valablement.

Les indications figurant au catalogue sont établies par Tajan et l'Expert, qui l'assiste le cas échéant, avec toute la diligence requise par un opérateur de ventes volontaires de meubles aux enchères publiques, sous réserve des notifications, déclarations, rectifications, annoncées au moment de la présentation de l'objet et, portée au procès-verbal de la vente. Ces informations, y compris les indications de dimension figurant dans, le catalogue sont fournies pour faciliter l'inspection de l'acquéreur potentiel et restent soumises à son appréciation personnelle.

L'absence d'indication d'une restauration d'usage, d'accidents, retouches ou de tout autre incident dans le catalogue, sur des rapports de condition ou des étiquettes, ou encore lors de l'annonce verbale n'implique nullement qu'un bien soit exempt de défaut. L'état des cadres n'est pas garanti. Aucune réclamation ne sera admise une fois l'adjudication prononcée, une exposition préalable ayant permis aux acquéreurs l'examen des œuvres présentées.

L'état des bouteilles (niveaux, étiquettes, bouchons et capsules) ainsi que l'appellation CB (Caisse Bois) ne sont donnés qu'à titre indicatif. Aucune réclamation ne sera possible une fois l'adjudication prononcée du fait de ces indications, l'exposition préalable ayant permis l'examen des bouteilles et des caisses. Les informations portées sur les étiquettes, collerettes et bouchons constituent l'identification des boissons et ne peuvent en aucun cas engager la responsabilité de Tajan.

Pour les objets dont le montant de l'estimation basse dépasse 1000 € un rapport de condition sur l'état de conservation des lots pourra être communiqué sur demande. Les informations y figurant sont fournies gracieusement et à titre indicatif uniquement. Celles-ci ne sauraient engager en aucune manière la responsabilité de Tajan.

En cas de contestations notamment sur l'authenticité ou l'origine des objets vendus, Tajan est tenu par une obligation de moyens, impliquant toutes les diligences qui lui sont possibles au moment de la mise en vente

RAPPEL DE DÉFINITIONS

Attribué à : suivi d'un nom d'artiste garantit que l'œuvre ou l'objet a été exécuté pendant la période de production de l'artiste mentionné et que des présomptions sérieuses désignent celui-ci comme l'auteur vraisemblable.

Atelier de : suivi d'un nom d'artiste garantit que l'œuvre a été exécutée dans l'atelier du maître cité ou sous sa direction.

École de : suivis d'un nom d'artiste garantit que l'auteur de l'œuvre a été l'élève du maître cité, a notamment subi son influence ou bénéficié de sa technique. Ces termes ne peuvent s'appliquer qu'à une œuvre exécutée du vivant de l'artiste ou dans un délai inférieur à cinquante ans après sa mort.

Entourage de : l'œuvre a été exécutée de la main d'un artiste contemporain du peintre mentionné qui s'est montré très influencé par l'œuvre du Maître.

Suiveur de : l'œuvre a été exécutée jusqu'à cinquante années après la mort de l'artiste mentionné qui a influencé l'auteur.

Dans le goût de : style, manière de, genre de, d'après, façon de, ne confèrent aucune garantie particulière d'identité d'artiste, de date de l'œuvre, ou d'école.

SYMBOLES UTILISÉS DANS NOS CATALOGUES

- Absence de Prix de Réserve
- Bien sûr lequel Tajan ou un tiers a un intérêt financier direct, généralement dû à une garantie de prix minimum pour le vendeur.
- △ Bien sûr lequel Tajan a un droit de propriété.
- ▲ Bien comprenant des matériaux restreignant son importation ou exportation.
- Bien assujéti au droit de suite, à la charge de l'acheteur.
- f Bien en admission temporaire, des frais additionnels de 5.5 % HT seront prélevés en sus des frais habituels à la charge de l'acheteur.
- ff Bien en admission temporaire, des frais additionnels de 20 % HT seront prélevés en sus des frais habituels à la charge de l'acheteur.

ESTIMATIONS ET PRIX DE RÉSERVE

Le prix de vente estimé figure à côté de chaque lot dans le catalogue, il ne comprend ni les frais à la charge de l'acheteur, ni la TVA.

Le prix de réserve est le prix minimum confidentiel arrêté avec le vendeur au-dessous duquel le bien ne sera pas vendu. Le prix de réserve ne peut être supérieur à l'estimation basse figurant dans le catalogue et le mandat de vente ou annoncée publiquement par le commissaire-priseur habilité et consigné au procès-verbal.

Dans le cas où un bien ne comporterait pas de prix de réserve, la responsabilité de Tajan ne saurait être engagée vis-à-vis du vendeur en cas de vente du bien concerné à un prix inférieur à l'estimation basse, publiée dans le catalogue de vente.

ENCHÈRES

Les enchères peuvent être portées en personne, par téléphone ou par Internet.

Pour une bonne organisation des ventes, les enchérisseurs sont invités à se faire connaître auprès de Tajan avant la vente afin de permettre l'enregistrement de leurs données personnelles.

Pour enchérir en personne dans la salle, vous devez vous faire enregistrer afin d'obtenir un paddle numéroté avant que la vente aux enchères ne commence. Vous devez présenter une pièce d'identité et des références bancaires. Tajan se réserve le droit de refuser votre enregistrement en tant qu'enchérisseur.

Si vous souhaitez porter une enchère, assurez-vous que votre paddle est bien visible et que votre numéro est cité par le crieur en salle.

En portant une enchère, l'enchérisseur assume la responsabilité personnelle de régler le prix d'adjudication, augmenté des frais à la charge de l'acheteur et de tous impôts ou taxes exigibles; il en assume la pleine responsabilité, à moins d'avoir préalablement fait enregistrer par Tajan un mandat régulier précisant que l'enchère est réalisée au profit d'un tiers identifié. Tous les biens vendus seront facturés au nom et à l'adresse figurant sur le bordereau d'enregistrement du paddle, aucune modification ne pourra être faite.

En cas de contestation au moment des adjudications, c'est-à-dire s'il est établi que deux ou plusieurs enchérisseurs ont simultanément porté une enchère équivalente avant le prononcé du mot "adjudgé", ledit objet sera immédiatement remis en vente au prix proposé par les enchérisseurs et tous les amateurs présents pourront concourir à cette deuxième mise en adjudication. En cas de double-enchère simultanée entre la salle et un téléphone ou Internet, la priorité pourra être donnée aux enchérisseurs présents en salle.

Le commissaire-priseur conserve la maîtrise de la vente. Les enchères suivent l'ordre des numéros au catalogue. Le commissaire-priseur décide de la mise à prix ainsi que des pas d'enchères. Tajan est libre de fixer l'ordre de progression des enchères et les enchérisseurs sont tenus de s'y conformer. Le commissaire-priseur est libre d'arrêter ou de relancer les enchères en cas de rupture de liaison Internet.

Tajan ne saurait être tenu responsable des incidents techniques intervenus pendant la vente. Dans l'hypothèse où un prix de réserve aurait été stipulé par le vendeur, Tajan se réserve le droit de porter des enchères pour le compte du vendeur jusqu'à ce que le prix de réserve soit atteint.

Le plus offrant et dernier enchérisseur sera désigné adjudicataire du bien.

Toute personne s'étant fait enregistrer auprès de Tajan dispose d'un droit d'accès et de rectification aux données nominatives fournies à Tajan dans les conditions de la loi informatique et Liberté du 6 janvier 1978 modifiée par la loi du 6 août 2004.

Les formulaires d'enregistrement sont obligatoires pour participer à la vente, pour la prise en compte et la gestion de l'adjudication. Vous pouvez connaître et faire rectifier les données vous concernant, ou vous opposer pour motif légitime à leur traitement ultérieur, en adressant une demande écrite accompagnée de la copie d'une pièce d'identité à Tajan.

ORDRES D'ACHAT ET ENCHÈRES PAR TÉLÉPHONE

Les ordres d'achat se font par écrit à l'aide du formulaire prévu à cet effet en fin de catalogue ou par courriel au département concerné. Ce formulaire doit être adressé à Tajan au plus tard 2 jours ouvrés avant la vente, accompagné d'un RIB bancaire précisant les coordonnées de l'établissement bancaire et d'une copie de pièce d'identité de l'enchérisseur. Pour les achats importants, il pourra être demandé une lettre accréditive de la Banque ou d'effectuer un dépôt. Dans le cas de plusieurs ordres d'achat identiques, le premier réceptionné aura la préférence.

Les enchères par téléphone sont admises pour les clients qui ne peuvent se déplacer. À cet effet, le client retournera à Tajan le formulaire susvisé dans les mêmes conditions. Les enchères par téléphone ne sont recevables que pour les lots dont l'estimation basse est supérieure à 400 €. Le nombre de lignes téléphoniques étant limité, il est nécessaire de prendre des dispositions 2 jours ouvrés au moins avant la vente. Dans les deux cas, il s'agit d'un service gracieux rendu au client. Tajan, ses agents ou ses préposés ne porteront aucune responsabilité en cas d'éventuels dysfonctionnements ou interruptions des lignes téléphoniques, en cas d'erreur ou omission dans l'exécution des ordres reçus, comme en cas de non-exécution de ceux-ci

ENCHÈRES EN LIGNE VIA LES PLATEFORMES LIVE

Une possibilité d'enchérir en ligne est également proposée sur des plateformes partenaires. Ces plateformes permettent aux enchérisseurs de participer à distance par voie électronique aux ventes aux enchères sur inscription préalable. L'acquéreur via les plateformes Live est informé que des frais supplémentaires appliqués par ces plateformes Live seront à sa charge exclusive et figureront sur la facture délivrée par Tajan. La participation aux enchères par internet ou par ordre s'effectue aux risques et périls de l'enchérisseur, TAJAN ne pourra pas être responsable en cas de dysfonctionnement ou de défaut d'exécution (erreur, interruption du service ou omission dans la réception des enchères). Les éventuels dysfonctionnements ou interruptions du service live n'empêcheront pas le commissaire-priseur de poursuivre la vente aux enchères, à sa discrétion.

CONVERSION DE DEVISES

La vente a lieu en euros. Un panneau convertisseur de devises est mis en place lors de certaines ventes à la disposition des enchérisseurs. Les informations y figurant sont fournies à titre indicatif seulement. Des erreurs peuvent survenir dans l'utilisation de ce système et Tajan ne pourra en aucun cas être tenu responsable pour des erreurs de conversion de devises. Seules les informations fournies par le commissaire-priseur habilité en euros font foi.

FRAIS À LA CHARGE DE L'ACHETEUR

L'acheteur paiera au profit de Tajan, en sus du prix d'adjudication dit "prix marteau", une commission d'achat de 27 % HT du prix d'adjudication jusqu'à 500000 €, 22 % de 500001 € jusqu'à 3000000 € et de 15 % HT sur la tranche supérieure à 3000000 €; la TVA au taux en vigueur étant en sus.

Selon certaines spécialités, les frais à la charge de l'acheteur peuvent différer.

En ce qui concerne les ventes de Vins et Spiritueux, l'acheteur paiera au profit de Tajan, en sus du prix d'adjudication dit "prix marteau", une commission d'achat de 22 % HT du prix d'adjudication sur une première tranche jusqu'à 150000 € et de 13 % HT sur la tranche supérieure à 150000 €, la TVA au taux en vigueur étant en sus.

Les biens en admission temporaire en provenance d'un pays tiers à l'Union Européenne seront signalés par le symbole f et ff.

f: Des frais additionnels de 5.5 % HT (soit 6.6TTC) seront prélevés en sus des frais habituels à la charge de l'acheteur.

ff: Des frais additionnels de 20 % HT (soit 24 % TTC) seront prélevés en sus des frais habituels à la charge de l'acheteur.

Dans certains cas, ces frais additionnels peuvent faire l'objet d'un remboursement à l'acheteur. Pour plus amples renseignements, nous vous remercions de bien vouloir contacter notre service Caisse au +33 1 53 30 30 33 ou +33 1 53 30 30 27

DROIT DE SUITE

Le droit de suite est la rémunération dont bénéficient les auteurs et leurs héritiers légaux sur le produit de toute vente d'œuvre originale graphique et plastique après leur première cession. le montant du droit de suite représente un pourcentage du prix d'adjudication calculé comme suit:

4 % de 750 € jusqu'à 50000 €

3 % de 50000,01 à 200000 €

1 % de 200000,01 à 350000 €

0.5 % de 350000,01 à 500000 €

0.25 % au-delà de 500000 €

Le droit de suite ne pourra excéder 12500 € pour chaque lot. Les lots marqués de ce symbole = sont soumis au paiement du droit de suite, dont le montant est à la charge de l'acheteur. Tajan transmettra cette somme à l'organisme concerné, au nom et pour le compte du vendeur.

PAIEMENT

Le paiement doit être effectué au comptant immédiatement après la vente. Dans l'hypothèse où l'adjudicataire ne se sera pas fait enregistrer avant la vente, il devra justifier précisément de son identité ainsi que de ses références bancaires.

L'adjudicataire pourra s'acquitter par les moyens suivants

- Par virement bancaire en €

- Par carte bancaire Visa ou MasterCard jusqu'à un montant égal ou inférieur à 50000 €, sur présentation d'un justificatif d'identité. L'identité du porteur de la carte devra être celle de l'acheteur.

- En espèces en €, jusqu'à un montant égal ou inférieur à 1000 €: pour le particulier ayant son domicile fiscal en France, et pour toute personne agissant pour les besoins d'une activité professionnelle.

- En espèces en €, jusqu'à un montant égal ou inférieur à 15000 €: pour le particulier justifiant qu'il n'a pas son domicile fiscal en France.

- Par chèque bancaire certifié en € avec présentation obligatoire d'une pièce d'identité en cours de validité.

Les chèques tirés sur une banque étrangère ne seront pas acceptés. Les chèques et virements bancaires seront libellés en euros à l'ordre de Tajan SA; sur la banque ci-dessous:

BANQUE OBC - 3, avenue Hoche, 75008 Paris, France			
Code SWIFT	IBAN		
NSMBFRPP	FR 76 3078 8009 0001 1409 5000 159		
Code banque	Code guichet	Compte	Clé
30788	00900	01140950001	59

La caisse de la Société TAJAN est ouverte aux jours ouvrables de:
9h à 12h30 et de 14h à 17h30. T. +33 1 53 30 30 33 ou +33 1 53 30 30 27.

Le transfert de propriété du bien adjugé, du vendeur à l'acheteur, n'intervient qu'à compter du règlement intégral et effectif à Tajan du prix, des commissions et des frais afférents. Cependant, l'adjudication entraîne immédiatement le transfert des risques du vendeur à l'acheteur, indépendamment du transfert de propriété. Les objets adjugés sont placés sous l'entière responsabilité de l'acquéreur. Il appartiendra à ce dernier de faire assurer les lots acquis dès l'adjudication.

DÉFAUT DE PAIEMENT

Conformément à l'article L. 321-14 alinéa 3 du Code de commerce, à défaut de paiement par l'adjudicataire, après mise en demeure restée infructueuse, le bien est remis en vente à la demande du vendeur sur réitération des enchères; si le vendeur ne formule pas cette demande dans un délai de trois mois à compter de l'adjudication, la vente est résolue de plein droit, sans préjudice de dommages et intérêts dus par l'adjudicataire défaillant.

Tajan se réserve le droit de réclamer à l'adjudicataire défaillant:

- Des intérêts au taux légal en cours majoré de cinq points.
 - Le remboursement des coûts supplémentaires résultant de sa défaillance.
 - En cas de réitération des enchères, la différence entre le nouveau prix d'adjudication et le prix d'adjudication initial si ce prix est inférieur, ainsi que les coûts engendrés par les nouvelles enchères. Tajan se réserve également le droit de procéder à toute compensation avec les sommes dues à l'adjudicataire défaillant.
- Tajan se réserve la possibilité d'exclure de ses ventes futures tout adjudicataire qui n'aurait pas respecté les présentes conditions générales de vente et d'achat de Tajan.

Tajan est adhérent au Registre Central de prévention des impayés des Commissaires-Priseurs auprès duquel les incidents de paiement sont susceptibles d'inscription. Les droits d'accès, de rectification et d'opposition pour motif légitime sont à exercer par le débiteur concerné auprès du Conseil des Ventes Volontaires, 19 Avenue de l'Opéra 75001 PARIS.

En cas de litige, Tajan rappelle la possibilité de la saisie du commissaire du gouvernement en vue de chercher une solution amiable à ce litige.

Tajan est abonné au Service TEMIS permettant la consultation et l'alimentation du Fichier des restrictions d'accès aux ventes aux enchères ("Fichier TEMIS") mis en œuvre par la société Commissaires-Priseurs Multimédia (CPM), société anonyme à directeur, ayant son siège social sis à (75009) Paris, 37 rue de Châteaudun, immatriculée au registre du commerce et des sociétés de Paris sous le numéro 437 868 425.

Tout bordereau d'adjudication demeuré impayé auprès de Tajan ou ayant fait l'objet d'un retard de paiement est susceptible d'inscription au fichier TEMIS.

DROIT DE PRÉEMPTION DE L'ÉTAT FRANÇAIS

L'État français dispose d'un droit de préemption des œuvres vendues par l'effet duquel il se trouve subrogé à l'adjudicataire ou à l'acheteur. L'exercice de ce droit intervient immédiatement après l'adjudication, le représentant de l'état manifestant alors la volonté de ce dernier de se substituer au dernier enchérisseur et devant confirmer la préemption dans les 15 jours suivant la vente.

EXPORTATION ET IMPORTATION

L'exportation de tout bien de France, et l'importation dans un autre pays, peuvent être sujettes à autorisations (certificats d'exportation, autorisations douanières). Il est de la responsabilité de l'acheteur de vérifier les autorisations requises, l'acheteur ne peut conditionner son paiement à l'obtention d'une autorisation d'exportation ou d'importation. L'obtention des certificats ou autorisations appropriés sont à la charge de l'acheteur.

Les lots faits à partir de ou comprenant des matériaux organiques protégés tels que l'ivoire, la corne de rhinocéros, l'écaïlle de tortue, le bois de palissandre, etc., peuvent impliquer des restrictions quant à l'importation ou à l'exportation. L'adjudicataire mandate Tajan pour effectuer en son nom la déclaration d'achat prévue à l'article 2bis de l'arrêté du 16 août 2016 relatif à l'interdiction du commerce d'ivoire d'éléphant et de corne de rhinocéros. Veuillez noter que l'obtention de ce certificat d'exportation ne garantit pas la possibilité d'obtention d'une licence ou d'un certificat d'importation dans un autre pays. L'impossibilité d'exporter ou d'importer un lot ne justifie pas un retard de paiement du montant dû ou l'annulation de la vente.

Pour toute information complémentaire il conviendra de contacter Tajan SA au +33 1 53 30 30 42.

ENLÈVEMENT DES ACHATS

Aucun lot ne sera délivré à l'acquéreur avant l'acquittement de l'intégralité des sommes dues.

En cas de paiement par chèque ou par virement, la délivrance des objets pourra être différée jusqu'à ce que les sommes soient portées au crédit de notre compte bancaire.

L'enlèvement et le transport des lots sont la charge et à la discrétion de l'acheteur.

Les frais de stockage sont à la charge de l'adjudicataire. Les lots devront être retirés par l'adjudicataire au plus tard dans les 14 jours suivant la vente publique. Passé ce délai le stockage sera payant, par lot et par jour calendaire, de 4 € HT pour un objet et de 8 € HT pour un meuble ou un objet volumineux. Des frais de gestion et de maintenance de 60 € HT seront également facturés. Les objets volumineux sont stockés au sein de notre entrepôt et entreposés aux frais, aux risques et périls de l'acheteur.

La société Tajan ne saurait être tenue d'aucune garantie à l'égard de l'adjudicataire concernant ce stockage.

ENLÈVEMENT DES ACHATS ET TRANSPORT DES VINS

Aucun lot ne sera délivré à l'acquéreur avant acquittement de l'intégralité des sommes dues chez TAJAN, 37, rue des Mathurins à Paris 8^e.

Les lots pourront être retirés après règlement:
Crayères des Montquartiers
5, chemin des Monquartier 92130 ISSY LES MOULINEAUX T. 33 1 4645 6600
Les Crayères vous livrent sur Paris et Région Parisienne sur devis.

ENLÈVEMENT DES OBJETS NON VENDUS

Les lots invendus doivent être retirés par le vendeur au plus tard dans les 14 jours suivant la vente publique.

À défaut les frais de dépôt seront supportés par le vendeur. Passé ce délai le stockage sera payant, par lot et par jour calendaire, de 4 € HT pour un objet et de 8 € HT pour un meuble ou un objet volumineux. Des frais de gestion et de maintenance de 60 € HT seront également facturés. Les objets volumineux sont stockés au sein de notre entrepôt et entreposés aux frais du vendeur.

PROPRIÉTÉ INTELLECTUELLE

Tajan dispose d'une autorisation pour la reproduction des œuvres proposées à la vente, et non tombées dans le domaine public. En l'absence d'autorisation, toute reproduction de ces œuvres expose son auteur à des poursuites en contrefaçon par le titulaire du droit d'auteur des œuvres ainsi reproduites.

La vente des biens proposés n'emporte en aucun cas la cession des droits de propriété intellectuelle sur ceux-ci, tels que notamment les droits de reproduction ou de représentation.

Tajan est propriétaire du droit de reproduction de son catalogue. Toute reproduction de celui-ci est interdite et constitue une contrefaçon à son droit.

RÈGLEMENT GÉNÉRAL DE PROTECTION DES DONNÉES PERSONNELLES

L'adjudicataire, par son achat, accepte les présentes conditions générales de vente et consent à ce que Tajan soit susceptible de collecter des données à caractère personnel. Ce consentement au traitement informatique des données et des centres d'intérêt autorise Tajan à collecter et utiliser des données à caractère personnel et lui adresser des supports d'information en fonction de l'expression de ses centres d'intérêt.

L'adjudicataire pourra à tout moment se désinscrire sans condition de ces abonnements. Sauf accord contraire de sa part, ces informations resteront limitées aux finalités de la mission confiée et seront effacées conformément aux délais prescrits par la CNIL ou adoptés par la profession. Le Règlement européen 2016/679 lui accorde un droit d'accès, de rectification, de limitation, de portabilité, de suppression et d'opposition aux données le concernant.

Tajan a recours à la plateforme TEMIS opérée par la société Commissaires-Priseurs Multimédia (CPM), aux fins de gestion du recouvrement des Bordereaux impayés. Dans ce cadre, en cas de retard de paiement, les données à caractère personnel relatives aux enchérisseurs, ou leurs représentants, (notamment identité et coordonnées des enchérisseurs, informations relatives à la vente, bordereaux) sont susceptibles d'être communiquées à CPM aux fins de gestion du recouvrement amiable de créance. CPM intervient en qualité de sous-traitant au sens du Règlement général sur la protection des données (Règlement UE 2016/679 du 27 avril 2016).

FICHIER DES RESTRICTIONS D'ACCÈS AUX VENTES AUX ENCHÈRES – Notice d'information

Tajan est abonné au Service TEMIS permettant la consultation et l'alimentation du Fichier des restrictions d'accès aux ventes aux enchères ("Fichier TEMIS") mis en œuvre par la société Commissaires-Priseurs Multimédia (CPM), société anonyme à directeur, ayant son siège social sis à (75009) Paris, 37 rue de Châteaudun, immatriculée au registre du commerce et des sociétés de Paris sous le numéro 437 868 425.

Tout bordereau d'adjudication demeuré impayé auprès de Tajan ou ayant fait l'objet d'un retard de paiement est susceptible d'inscription au fichier TEMIS.

1. Finalité et base légale du Fichier TEMIS. Le Fichier TEMIS recense les incidents de paiement des bordereaux d'adjudication (retards et défauts de paiement), quel que soit le mode de participation des enchérisseurs (présentiel ou à distance) et peut être consulté par toutes les structures de ventes aux opérants en France et abonnées au service. L'enchérisseur est informé qu'à défaut de régularisation de son bordereau d'adjudication dans le délai mentionné sur le bordereau, une procédure d'inscription audit fichier pourra être engagée par Tajan. La mise en œuvre du Fichier TEMIS et son utilisation par Tajan sont nécessaires aux fins de l'intérêt légitime des abonnés au Service TEMIS de prévenir les impayés et sécuriser ainsi les ventes aux enchères.

2. Organismes autorisés à consulter le Fichier TEMIS (destinataires). Le Fichier TEMIS peut être consulté par toute structure de vente abonnée (professionnels et sociétés habilités à diriger des ventes de meubles aux enchères publiques conformément à la réglementation applicable et notamment aux prescriptions du Titre II "Des ventes aux enchères" du Livre III du Code de commerce (ci-après les "Professionnels Abonnés")), souhaitant se prémunir contre les impayés et sécuriser ainsi la participation aux ventes aux enchères qu'ils organisent. La liste des abonnés au Service TEMIS est consultable sur le site www.interencheres.com, menu "Acheter aux enchères", rubrique "Les commissaires-priseurs".

3. Conséquence d'une inscription au Fichier TEMIS. Dans le cas où un enchérisseur est inscrit au fichier TEMIS, Tajan pourra conditionner l'accès aux ventes aux enchères qu'elle organise à l'utilisation de moyens de paiement ou garanties spécifiques ou refuser temporairement la participation des enchérisseurs aux ventes aux enchères pour lesquels ces garanties ne peuvent être mises en œuvre. L'inscription au fichier TEMIS pourra avoir pour conséquence de limiter la capacité d'enchérir de l'enchérisseur auprès des professionnels abonnés au service TEMIS. Elle entraîne par ailleurs la suspension temporaire de l'accès au service "live" de la plateforme www.interencheres.com gérée par CPM, conformément aux conditions générales d'utilisation de cette plateforme.

4. Durée d'inscription. Les enchérisseurs sont informés du fait que la durée de l'inscription sur le Fichier TEMIS est déterminée par le nombre de bordereaux d'adjudications restés impayés auprès des Professionnels Abonnés au Fichier TEMIS, par leurs montants cumulés et par leur régularisation ou non. La durée de l'inscription au Fichier TEMIS est réduite si l'enchérisseur régularise l'ensemble des incidents de paiement. Elle est augmentée lorsque l'enchérisseur est concerné par plusieurs bordereaux impayés inscrits au Fichier TEMIS. L'inscription d'un bordereau d'adjudication en incident de paiement est supprimée automatiquement au maximum à l'issue d'une durée de 24 mois lorsque l'enchérisseur ne fait l'objet que d'une seule inscription, et de 36 mois lorsque l'enchérisseur fait l'objet de plusieurs inscriptions.

5. Responsabilités. Pour l'application de la législation en matière de protection des données personnelles, CPM et Tajan ont tous deux la qualité de responsable de traitement. CPM est responsable de la mise en œuvre du Fichier TEMIS, ce qui inclut notamment la collecte de données auprès des abonnés, la mutualisation et la diffusion des données à caractère personnel qui y sont recensées, ainsi que la sécurité du système d'information hébergeant le Fichier TEMIS. Tajan, en tant qu'abonné est responsable de son utilisation du Fichier TEMIS, ce qui inclut notamment la communication des données à caractère personnel relatives aux adjudicataires à CPM en vue de l'inscription au Fichier TEMIS, la vérification de l'exactitude et la mise à jour des données, la consultation, ainsi que la réutilisation des informations du Fichier TEMIS.

6. Droits des personnes. Les enchérisseurs souhaitant savoir s'ils font l'objet d'une inscription au Fichier ou contester leur inscription peuvent adresser leurs demandes par écrit en justifiant de leur identité par la production d'une copie d'une pièce d'identité:

- Pour les inscriptions réalisées par Tajan: par écrit auprès de Tajan 37 rue des Mathurins 75008 Paris, ou par e-mail magdo-j@tajan.com

- Pour les inscriptions réalisées par d'autres Professionnels Abonnés: par écrit auprès de Commissaires-Priseurs Multimédia 37 rue de Châteaudun, 75009 Paris, ou par e-mail contact@temis.auction

Toute demande tendant à l'exercice des droits d'effacement, de limitation, d'opposition dont dispose l'enchérisseur en application de la législation en matière de protection des données personnelles, ainsi que toute autre contestation d'une inscription doit être adressée au Professionnel à l'origine de l'inscription qui effectuera une demande de mise à jour auprès de CPM. En cas de difficultés, l'enchérisseur a la faculté de saisir CPM en apportant toute précision et tout document justificatif afin que CPM puisse instruire sa réclamation. L'enchérisseur dispose également du droit de saisir la Commission nationale de l'informatique et des libertés (CNIL) [3 Place de Fontenoy - TSA 80715 - 75334 PARIS CEDEX 07, www.cnil.fr] d'une réclamation concernant son inscription au Fichier TEMIS.

Pour en savoir plus concernant le Fichier TEMIS, l'enchérisseur est invité à consulter la politique de confidentialité de CPM accessible sur www.temis.auction.

7. Coordonnées de l'enchérisseur. Les notifications importantes relatives aux suites de l'adjudication seront adressées à l'adresse e-mail et/ou à l'adresse postale déclarée par l'enchérisseur auprès de la structure lors de l'adjudication. L'enchérisseur doit informer Tajan de tout changement concernant ses coordonnées de contact.

GENERAL TERMS AND CONDITIONS OF SALE

TAJAN is an auction house specialised in moveable property governed by French Act n° 2000-642 of July 10th 2000 and n° 2011850 of July 20th 2011. Tajan acts as the seller's agent. The auctioneer is not a party to the sale agreement, which is solely binding on the seller and the successful bidder.

As an operator of voluntary auction sales, Tajan is subject to ethical obligations that are regulatory according to the decree of February 21st 2012.

GENERAL TERMS

These general terms and conditions of sale, the sale and all matters relating thereto are governed by French law; the sellers, buyers and their agents accept that the courts of Paris (France) alone shall have jurisdiction over any legal action. These general terms and conditions are independent. Purchases must be made in cash and prices are stated in euros (€).

Tajan may, at its option, withdraw or delay the sale partially or entirely

WARRANTIES

The seller warrants to Tajan and to the buyer that he/she is the undisputed owner of the items offered for sale or that he/she has been authorised by the undisputed owner, that the said items are not encumbered by any claim, dispute, attachment, reservation or pledge and that he/she can legally transfer ownership of these items.

The information included in the catalogue is prepared by Tajan with the assistance of the Expert, if necessary, with the care required for public auctions, subject to the notices, declarations and amendments announced upon presentation of the item and noted in the record of sale. This information, including the dimensions set out in the catalogue, is provided to help the potential buyer inspect items and must be assessed personally by him/her. If no information on restoration, an accident, retouching or any other incident is provided in the catalogue, the condition reports or labels or during a verbal announcement, this does not mean that the item is void of defects. Frames condition is not guaranteed. Inasmuch as buyers are given the opportunity to examine works displayed prior to the sale, no claim may be made after the sale is complete.

Buyers may obtain a condition report on items included in the catalogue that are estimated at more than € 1000 upon request. The information contained in such reports is provided free of charge and solely to serve as an indication. It shall by no means incur the liability of Tajan. In the event of a dispute concerning inter alia the authenticity or origin of items sold, Tajan is bound by a best endeavours obligation; its liability may only be incurred if evidence is provided that it committed a wrongdoing.

SUMMARY OF DEFINITIONS

Attributed to: means that the work mentioned was created during the artist's period of production and that it is highly likely or possible (though not certain) that he/she is the artist.

Influenced by: the work is the painting of a contemporary artist of the artist mentioned who was highly influenced by the master's work.

Artist's studio: the work was produced in the artist's studio, but by students under his/her supervision.

In the manner of, in the style of: the work is in the style of the artist and of a later date.

Followed by: the work was executed up to 50 years after the death of the mentioned artist who greatly influenced the author.

SYMBOLS USED IN OUR CATALOGUES

- No reserve price
- Tajan or a third party has a direct financial interest in the lot, this will usually be a minimum price guaranteed for the seller.
- △ Tajan has an ownership interest in the lot.
- ~ Lot containing organic material which may result in import or export restrictions.
- ⌘ Lot subject to the artist's resale right, due by the buyer.
- f Lot sold under temporary admission. VAT at a rate of 5.5 % will be applied to the hammer price in addition to the buyer's premium and VAT.
- ff Lot sold under temporary admission. VAT at a rate of 20 % will be applied to the hammer price in addition to the buyer's premium and VAT.

ESTIMATES AND RESERVE PRICES

The estimated sale price appears beside each lot included in the catalogue. It does not include the buyer's premium or VAT. The reserve price is the minimum confidential price agreed with the seller. If the reserve price is not met, the item will not be sold. The reserve price may not exceed the lowest estimate set out in the catalogue or announced publicly by the accredited auctioneer and noted in the auction house's files. If no reserve price is set, Tajan shall not incur any liability vis-à-vis the seller if the item concerned is sold at a price lower than the lowest estimate published in the sale catalogue.

BIDS

To bid in person, you will need to register for and collect a numbered paddle before the auction begins. We encourage new clients to register at least 48 hours in advance. You will be asked for a proof of identity (bring a driving licence, a national identity card or a passport), for your address, telephone number and signature in order to create your account if you are a first time bidder. In addition, you may be asked to provide bank references and/or a deposit. We may, at our option, decline to permit you to register as a bidder. All individuals who register with Tajan shall have the right to access and rectify the personal data they provide to Tajan in accordance with the French Data Protection Act of 6 January 1978, as amended by the Act of 6 August 2004. Information collected on the registration form is required to participate in an auction and process the auction sale. You may exercise your right to access, rectify or oppose subsequent processing of your personal data, by submitting a written request to TAJAN along with a copy of your photo id.

Auctions will be carried out following the order of the lot numbers as they appear in the catalogue. Tajan is free to set the increment of each bid and all bidders must adhere to this process. The highest and last bidder will be the successful bidder. In the event of a dispute during the bidding process, that is, if two or more bidders simultaneously place the same bid, either orally or by a signal, and each claim the item concerned when the auctioneer's hammer strikes, the auctioneer may, at his/her sole option, re-auction the item immediately at the price offered by the bidders and all those present may take part in this second auction. Any individual who makes a bid during the sale shall be deemed to be doing so in his/her own name; he/she shall assume full responsibility for his/her bid, unless he/she registered him/herself as an agent with Tajan and stipulated that the bid was being made for a designated third party. In the event where the seller has set a reserve price, Tajan reserves the right to bid on the seller's behalf until the reserve is reached.

ABSENTEE BID FORMS AND TELEPHONE BIDS

If you cannot attend the auction, we will be pleased to execute written telephone bids or written absentee bids on your behalf. A bidding form can be found at the end of the catalogue. This form must be sent to Tajan no later than two working days before the sale, together with bank references and a copy of the bidder's proof of identity. For significant purchases, you may be asked to provide financial references, guarantees and/or a deposit. If several absentee bid forms are submitted for the same lot, the first order received will have priority. Telephone bidding can only be arranged for lots with sale estimates over € 400. As there are only a limited number of telephone lines, the necessary arrangements must be made at least two working days before the auction. In both cases, this service is graciously provided free of charge to the client. Tajan, its employees, agents and representatives shall not incur any liability in the event of possible malfunctions or interruptions of telephone lines, of an error or omission in the execution of orders received or in the non execution of orders.

ONLINE AUCTIONS VIA LIVE PLATFORMS

An online bidding option is also offered on partner platforms. These platforms allow bidders to participate remotely in auctions upon prior registration. The buyer via Live platforms is informed that additional costs invoiced by these platforms will be charged to the buyer. Participation in auctions by internet or by order is at the bidder's own risk; TAJAN cannot be held responsible in the event of a malfunction or lack of execution (error, interruption of service or omission in receiving bids). Any malfunctions or interruptions in the live service will not prevent the auctioneer from continuing the auction, at his/her sole option.

CURRENCY CONVERSION

Sales are carried out in euros. A currency conversion panel will be displayed at certain auctions. The currency rates shown are provided for information purposes only. Tajan shall under no circumstances be held liable for any errors that occur in the conversion of currencies. Information provided in euros by the accredited auctioneer alone shall be valid.

AMOUNTS PAYABLE BY THE BUYER

The buyer must pay Tajan, in addition to the "hammer price", commission of 27 % excl. tax of the sale price on the first € 500000, 22 % excl. tax after € 500001 and up to € 3000000, 15 % excl. tax for the portion above € 3000000. In addition, VAT shall be charged at the current rate. The amounts payable by the buyer may differ depending on certain sale category.

With regard to Wines and Spirits sales, the buyer must pay Tajan, in addition to the "hammer price", commission of 22 % excl. tax of the sale price on the first €150,000 and 13 % excl. tax for the portion above €150,000. In addition, VAT shall be charged at the current rate.

Items originating from a country outside the European Union shall be marked with the symbol f and ff. f: In addition to the regular buyer's premium, a commission of 5.5 % (i.e., 6.6 % inclusive of VAT) will be charged to the buyer. ff: In addition to the regular buyer's premium, a commission of 20 % (i.e.24 % incl. VAT) will be charged to the buyer. These additional costs may, in certain cases, be reimbursed to the buyer. For more information, please contact our payment department on +33 1 53303033.

ARTIST'S RESALE RIGHT

Artist's Resale Right is a royalty entitled by the artist or the artist's estate when any graphic and art works created by the artist is sold, at a percentage of the hammer price calculated as follows:

- 4 % from 750 € to 50000,00 €
- 3 % from 50,000.01 to 200000,00 €
- 1 % from 200,000.01 to 350000,00 €
- 0.5 % from 350,000.01 to 500000,00 €
- 0.25 % exceeding 500000,00 €

The Artist's Resale Right is subject to a maximum royalty payable of 12,50 € for any single lot. Lots marked with this symbol ⌘ will be subject to payment of the Artist's Resale Right, the amount of which is due by the buyer. Tajan will then pay the royalty to the appropriate authority on the seller's behalf.

PAYMENT

Payment must be made immediately after the sale. If the successful bidder did not register before the sale, he/she must provide proof of identity and bank references. Payments may be made by one of the following methods: Bank transfer in euros, Visa card or Master Card up to an amount equal to or less than €50,000. (subject to the presentation of valid proof of identity). In cash in euros: for individual European Union resident, and for all professionals, to an equal or lower amount of €1000. In cash in euros: for individual only and non European Union resident, to an equal or lower amount of €15000. Certified

banker's draft in euros subject to the presentation of valid proof of identity. Cheques drawn on a foreign bank will not be accepted. Cheques and bank transfers must be denominated in euros and made out to the order of TAJAN SA; on this bank:

BANQUE OBC - 3, avenue Hoche, 75008 Paris, France

Code SWIFT	IBAN		
NSMBFRPP	FR 76 3078 8009 0001 1409 5000 159		
Code banque	Code guichet	Compte	Clé
30788	00900	01140950001	59

Our Cashier's Department is open every working day from 9:00 AM to 12:30 PM and from 2:00 PM to 5:30 PM. T. +33 1 53303033, or +33 1 53303027. Ownership will only be transferred to the buyer after Tajan has received full and clear payment of the purchase price, costs and taxes. However, regardless of ownership transfer, the risk and responsibility for the lot will transfer to the buyer immediately after the lot is sold. As soon as an item is pronounced "sold", it shall be placed under the sole responsibility of the buyer. It shall be the buyer's responsibility to insure the item purchased immediately.

NON-PAYMENT

In accordance with Article L321-14 of the French Commercial Code, if the buyer fails to pay for an item, and after notice to pay has been given by Tajan to the buyer without success, the item shall be re-auctioned at the seller's request. If the seller does not make such a request within three months of the auction, the sale shall be automatically cancelled, without prejudice to the damages owed by the defaulting bidder. TAJAN reserves the right to claim the following from the defaulting buyer:

- interest at the legal rate increased by five points,
- the reimbursement of the additional costs incurred by reason of his/her default,
- payment of the difference between the initial hammer price and the resale price if the later is lower, as well as the costs incurred by the re-auction.

TAJAN also reserves the right to offset any amounts Tajan may owe the defaulting buyer with the amounts due by the defaulting buyer. Tajan reserves the right to exclude any bidder who fails to comply with its general terms and conditions of sale from attending any future auction.

TAJAN adhere to the "Registre central de prévention des impayés des Commissaires priseurs" to which payment incidents may be reported. Debtors may exercise their rights of access, rectification and opposition.

TAJAN is a subscriber to the TEMIS Service, which allows users to view and make additions to the Auction access restriction file ("TEMIS File"), maintained by Commissaires-Priseurs Multimédia (CPM), public limited company with executive board, with registered office at 37 Rue de Châteaudun, 75009 Paris, listed on the Paris Trade and Companies Register under number 437 868 425.

All auction sale invoices remaining unpaid to TAJAN or subject to delays in payment may be added to the TEMIS File.

FRENCH STATE'S RIGHT OF PRE-EMPTION

The French State has a right of pre-emption over certain works of art sold at public auction. The use of this right comes immediately after the hammer stroke and must be confirmed by the French State within fifteen days following the sale. The French State will then be substituted for the last bidder.

IMPORT AND EXPORT

The export of any lot from France or the import into another country may be subject to authorisation (export certificates, customs authorisations). It is the buyer's responsibility to check which authorisations are required. Obtaining export or import certificate is at the sole expense of the buyer. Local laws may prevent you importing lots made of or including protected material such as ivory, rhinoceros horn, tortoiseshell, Brazilian rosewood, etc. The denial of any export or import authorisation cannot justify any delay in making payment of the amount due nor cancellation of the sale.

COLLECTION OF ITEMS PURCHASED

Purchases can only be collected after the buyer has paid all amounts due in full. In the event of a payment by cheque or bank transfer, delivery of the goods may be deferred until such time as the payment has cleared. In this case, storage costs shall be borne by the buyer and Tajan shall incur no liability whatsoever in this respect. Lots sold must be collected within 14 days following the auction. After that period, storage costs will be charged 4 € per day per lot for small items, 8 € per day per lot for large items and furniture. Handling fee of 60 € per lot will also be charged. All large items and furniture will be stored at a storage facility designated by Tajan at the buyer's risk and expense.

COLLECTION AND SHIPPING OF WINE ITEMS PURCHASED

Purchases can only be collected after the buyer has paid to TAJAN all amounts due in full. After payment Wine lots can be collected at the following address:
Crayères des Montquartiers
5, chemin des Montquartier 92130 ISSY LES MOULINEAUX T. 33 1 4645 6600
Les Crayères delivers to you in Paris and around Paris, upon quote.

COLLECTION OF UNSOLD ITEMS

The seller must collect any unsold items as soon as possible and in any case within 14 days from the auction. After that period, storage costs will be charged 4 € per day per lot for small items, 8 € per day per lot for large items and furniture. Handling fee of 60 € per lot will also be charged. All large items and furniture will be stored at a storage facility designated by Tajan at the seller's expense.

INTELLECTUAL PROPERTY

Unless otherwise noted, Tajan owns the copyright in all images and any material and contents of its catalogues. Any use or reproduction of any part of the catalogue without prior written permission is forbidden. In addition, Tajan benefits from a legal right to reproduce lots in its catalogue, even though the copyright protection on these lots has not lapsed. Any full or partial reproduction may be liable to prosecution by the holder of the copyright. The sale of a work of art does not guaranty any gain of copyright or reproduction rights to the lot.

PERSONAL INFORMATION

The buyer agrees to be bound by all of the General Terms and Conditions of Sale herein. Buyer expressly authorises the collection of the personal information supplied to Tajan for the fulfilment of the sale and authorises Tajan to use the personal information to send communications accordingly to his/her fields of interest. Buyers are entitled, at any time, to access, rectify, update and delete their personal data in accordance with the General Data Protection Regulation (GDPR, Regulation (EU) 2016/679).

TAJAN is a subscriber to the TEMIS Service, which allows users to view and make additions to the Auction access restriction file ("TEMIS File"), maintained by Commissaires-Priseurs Multimédia (CPM), public limited company with executive board, with registered office at 37 Rue de Châteaudun, 75009 Paris, listed on the Paris Trade and Companies Register under number 437 868 425.

All auction sale invoices remaining unpaid after TAJAN or subject to delays in payment may be added to the TEMIS File.

(1) Legal basis and purpose of the TEMIS File

The TEMIS File records instances of non-payment of auction sales invoices (e.g. payment delays or defaults) across all modes of bidder participation (i.e. in-person or remote) and may be viewed by all France-based auctioneers who subscribe to the service. Where a bidder fails to settle an auction sales invoice by the due date indicated on the invoice, TAJAN may initiate the listing procedure. TAJAN operates and uses the TEMIS File in the legitimate interests of TEMIS Service subscribers to prevent instances of non-payment and to protect the auction process.

(2) Organisations authorised to view the TEMIS File (beneficiaries) The TEMIS File may be viewed by any sales organisation that is subscribed to the TEMIS Service (professionals and companies qualified to organise public sales events in accordance with applicable law and regulations, including Book III, Part II of the Commercial Code, "Auctions" (hereinafter "Professional Subscribers")), who seek to protect against instances of non-payment and safeguard their auction processes. The list of subscribers to the TEMIS service is available to view at www.interencheres.com, in the drop-down menu "Acheter aux enchères" (Buy at auctions), under "Les commissaires-priseurs" (Auctioneers).

(3) What happens if a bidder is listed on the TEMIS File Where a bidder is added to the TEMIS File, TAJAN may make access to auctions contingent on the use of payment methods or specific guarantees, or it may prevent the bidders from participating in auctions for which such guarantees cannot be provided. Bidders listed on the TEMIS File may face restrictions to their bidding activity at auctions operated by auctioneers with a Professional Subscription to the TEMIS service. This shall also result in temporary suspension of access to the www.interencheres.com live service, operated by CPM, in accordance with the general terms of use for this platform.

(4) Duration of listing The length of time for which a bidder is listed on the TEMIS File depends on the number of unpaid auction sales invoices payable to Professional Subscribers to the TEMIS File, the total amounts owed, and their payment status (i.e. paid/unpaid). The duration of listing on the TEMIS File shall be reduced where the Bidder settles all instances of non-payment. It shall be increased where multiple unpaid auction sales invoices are listed against the bidder on the TEMIS File.

An unpaid auction sales invoice shall be automatically deleted within 24 months where the bidder is included on one listing only, and within 36 months where the bidder is included on multiple listings.

(5) Responsibility In the enforcement of data protection legislation, CPM and TAJAN both act in the capacity of data controller. CPM is responsible for operating and maintaining the TEMIS File, which involves collecting subscriber data, sharing and communicating the personal data collected, as well as ensuring the protection of information systems hosting the TEMIS File. TAJAN, as a subscriber, is responsible for its use of the TEMIS File, which in particular includes communicating personal data regarding auctions to CPM for the TEMIS File listing procedure, updating and checking the accuracy of data, and reusing information on the TEMIS File.

(6) Rights of bidders Bidders can find out if they are listed on the File or contest their listing by submitting a request in writing accompanied by proof of identity in the form of a copy of a relevant identity document: - For listings added by TAJAN: by post to Tajan 37 rue des Mathurins 75008 Paris France or by email to magdoj@tajan.com, - For listings added by other Professional Subscribers: by post to CPM, 37 Rue de Châteaudun, 75009, or by email to contact@temis.auction.

All requests by Bidders to exercise their right of erasure, restriction or objection under applicable data protection legislation, as well as all other objections to a listing, must be sent to the Professional responsible for the listing, who shall forward an update request to CPM. In the event of difficulties, the bidder may contact CPM, who will handle the bidder's complaint, attaching all details and supporting documentation.

The Bidder may also submit a complaint regarding their listing on the TEMIS File to the French Data Protection Authority (CNIL) [3 Place de Fontenoy, TSA 80715, 75334 Paris, Cedex 07, www.cnil.fr]. For more information on the TEMIS File, bidders can view CPM's privacy policy, available at www.temis.auction.

(7) Bidder contact details Important notifications relating to the auction process will be sent to the email and/or postal address that the bidder provides the auctioneer at the time of auction. The bidder must notify TAJAN of any changes to their contact details.

TAJAN SA

Édouard Challemel du Rozier
Président Directeur Général

Louise de Causans
Commissaire-priseur associé

DÉPARTEMENTS D'ART

ART CONTEMPORAIN - ART URBAIN

Julie Ralli - Directeur
T. +33 1 53 30 30 55
ralli-j@tajan.com

ART IMPRESSIONNISTE ET MODERNE

Eva Palazuelos - Responsable
T. +33 1 53 30 30 48
palazuelos-e@tajan.com

Loren Richard - Responsable
T. +33 1 53 30 31 06
richard-l@tajan.com

ARTS DÉCORATIFS DU 20^e SIÈCLE & DESIGN

Marie-Cécile Michel - Directeur
T. +33 1 53 30 30 58
michel-mc@tajan.com

Clara Pionnié
T. +33 1 53 30 30 52
pionnie-c@tajan.com

TABLEAUX ANCIENS ET DU XIX^e SIÈCLE - DESSINS 1500-1900

Landry Orizet - Responsable
T. +33 1 53 30 30 47
T. +33 1 53 30 30 46
orizet-l@tajan.com

Flora Malet
T. +33 1 53 30 30 36
malet-f@tajan.com

MOBILIER ET OBJETS D'ART DES XVII^e XVIII^e ET XIX^e SIÈCLES - CÉRAMIQUE - ORFÈVREURIE - HAUTE-ÉPOQUE

Elsa Kozlowski - Directeur
T. +33 1 53 30 30 39
kozlowski-e@tajan.com

Maïalen Cozanet
T. +33 1 53 30 30 16
cozanet-m@tajan.com

LIVRES ET MANUSCRITS ESTAMPES - ÉDITIONS LIMITÉES

Alexia Taiclet - Directeur
T. +33 1 53 30 30 84
taiclet-a@tajan.com

Flora Malet
T. +33 1 53 30 30 36
malet-f@tajan.com

BIJOUX

Victoire Winckler - Directeur
T. +33 1 53 30 30 66
winckler-v@tajan.com

Jean-Norbert Salit - Expert
T. +33 1 53 30 30 77
salit-jn@tajan.com

MONTRES

Briec de Saint-Ours
T. +33 1 53 30 30 50
desaintours-b@tajan.com

ARTS D'ASIE - ARTS D'ORIENT

Déborah Teboul - Directeur
T. +33 1 53 30 30 57
teboul-d@tajan.com

Eléonore Nancy
T. +33 1 53 30 30 65
nancy-e@tajan.com

VINS ET SPIRITUEUX

Ariane Brissart-Lallier - Directeur
T. +33 1 53 30 30 26
brissart-a@tajan.com

Vadim Pacoret
T. +33 1 53 30 30 26
pacoret-v@tajan.com

MODE ET MAROQUINERIE

Louise de Causans - Directeur
T. +33 1 53 30 30 32
decausans-l@tajan.com

BANDE DESSINÉE

Louise de Causans - Directeur
T. +33 1 53 30 30 32
decausans-l@tajan.com

INVENTAIRES - EXPERTISES

Louise de Causans
T. +33 1 53 30 30 32
decausans-l@tajan.com

Elsa Kozlowski
T. +33 1 53 30 30 39
kozlowski-e@tajan.com

CORRESPONDANTS

CHAMPAGNE-ARDENNE - REIMS

Ariane Brissart-Lallier
T. +33 6 23 75 84 48
brissart-a@tajan.com

NANTES - LA BAULE

Ariane Blanche
T. +33 6 06 54 66 26
blanche-a@tajan.com

SAINT-TROPEZ -VAR

Corinne Barré
T. +33 6 99 20 20 42
barre-c@tajan.com

LYON - RHÔNES-ALPES

Jordane Olagne
T. +33 6 40 60 57 38
olagne-j@tajan.com

PAYS BASQUE

Carole Droguet
+33 6 37 13 53 08
droguet-c@tajan.com

SUISSE

Lorraine Aubert
T. +41 79 901 80 76
aubert-l@tajan.com

LONDRES

Anne-Caroline Le Mintier
T. +44 73 75 088 931
lemintier-ac@tajan.com

VENTES PRIVÉES

Yohann Pénicaut
T. +33 1 53 30 30 02
penicaut-y@tajan.com

ADMINISTRATION ET GESTION

OPÉRATIONS ORGANISATION DES VENTES

Shipping
Maxime Charon
T. +33 53 30 30 42
shipping@tajan.com

Magasin
Patrick d'Harcourt
T. +33 1 53 30 30 03

COMPTABILITÉ

Asmâa Yagouni - Responsable
T. +33 1 53 30 30 62
yagouni-a@tajan.com

Caisse
T. +33 1 53 30 30 33

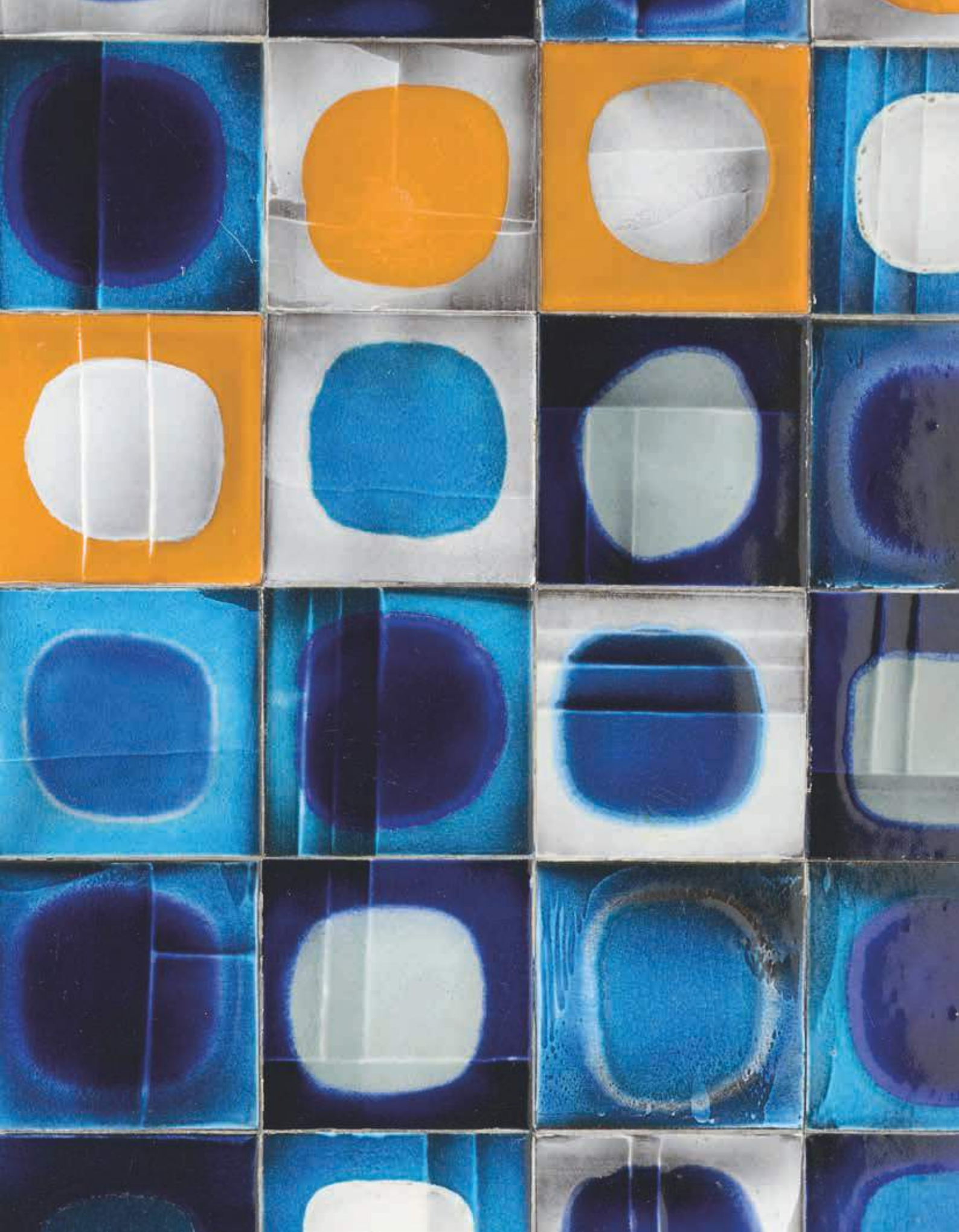
MARKETING ET COMMUNICATION PRESSE ET DIGITAL

Ariane de Miramon - Directeur
T. +33 1 53 30 30 68
demiramon-a@tajan.com

Manon Richard
T. +33 1 53 30 30 54
richard-manon@tajan.com

COMMISSAIRES-PRISEURS HABILITÉS

Louise de Causans
Elsa Kozlowski
Landry Orizet
Alexia Taiclet



TAJAN

ARTS DÉCORATIFS & DESIGN

MARDI 30 JUIN 2026 - ESPACE TAJAN

