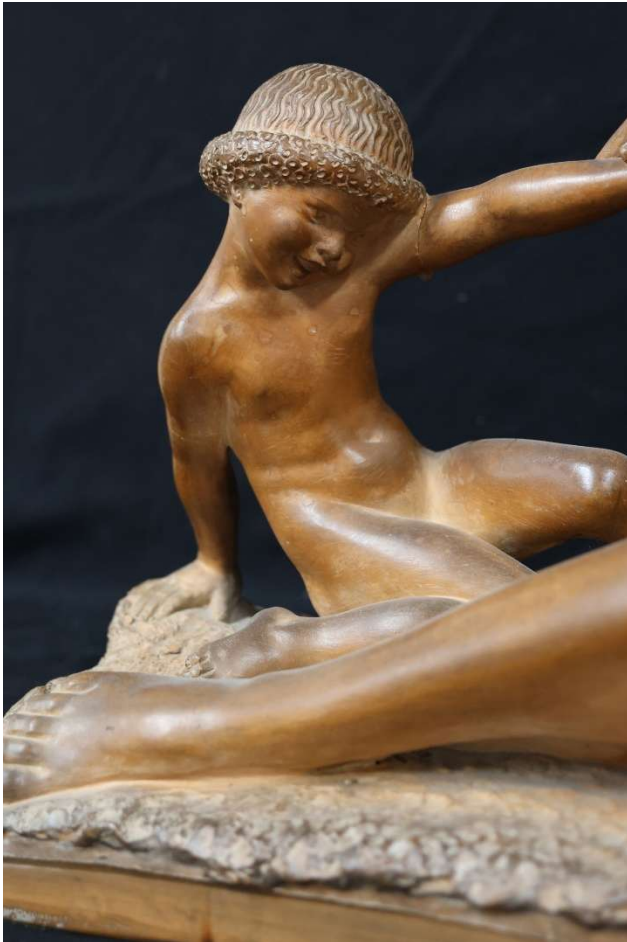


*Hôtel des Ventes du Tarn SARL*  
*Maître Philippe Amigues, Commissaire de Justice*  
17-25 rue Antoine Lavoisier – 81000 Albi  
Tel : 05.63.78.27.27 – [p.amigues@gmail.com](mailto:p.amigues@gmail.com)  
[www.interencheres.com/81001](http://www.interencheres.com/81001)

**Samedi 20 juin 2026 à 14h**

**VENTE D'ÉTÉ – 2° PARTIE**

**Frais en sus 22% TTC**



**Expositions publiques soumises aux réglementations  
en vigueur**

**NOUS NE FAISONS PLUS LES EMBALLAGES  
ET EXPÉDITIONS,**

**Merci de vous rapprocher de nos prestataires ci-  
dessous pour obtention de devis.**

**OU ENVOYER UN EMBALLAGE PRÉ PAYÉ**

**En cas d'enlèvement différé et au-delà de quinze  
jours, il sera perçu des frais de gardiennage de 6€  
HT par jour pour les meubles. Pas de frais de  
gardiennage pour les bijoux et objets de très faible  
encombrement.**

**Dans les cas d'achat sur ordres, enchères par  
téléphone ou enchères par internet, la maison de  
ventes propose une expédition via plusieurs  
moyens de transport A LA CHARGE EXCLUSIVE  
DE L'ACHETEUR**

**- MAIL BOXES ETC à Albi 05.63.52.29.60 –  
[mbe2919@mbefrance.fr](mailto:mbe2919@mbefrance.fr)**

**pour un envoi par Transporteur vous pouvez contacter**  
**-ART TRANSPORTS BERNARD tel 06.88.20.91.49 - [michel.bernard34@wanadoo.fr](mailto:michel.bernard34@wanadoo.fr)**  
**- MOUV'DEMENAGEMENT. 07.71.11.12.85 – [mouv.demenagement@gmail.com](mailto:mouv.demenagement@gmail.com)**  
**-Secteur Perpignan : PONTEILLA Transport tel 0 666 404 749 [ptds66@gmail.com](mailto:ptds66@gmail.com)**  
**-Transporteur France et Monde. LTSE 01.41.50.54.83 - [contact@ltse.fr](mailto:contact@ltse.fr)**

n°	description	Estimations	
401	Ensemble de pièces de 5 frs semeuse en argent comprenant 11 x 1963 - 7 x 1962 - 12 x 1960 - 1 x 1964 poids 372 grs A l'attention des acheteurs: Frais de gardiennage au bout du 15° jour *** NOUS NE FAISONS NI EMBALLAGE NI EXPEDITIONS - Vous devez contacter prestataires extérieurs ou nous faire parvenir un emballage pré payé ***** PORTER ENCHERE EQUIVAUT A ACCEPTER NOS CONDITIONS DE VENTE	490	520
402	Ensemble de 16 pièces de 50 frs Hercule 1976 en argent poids 479,7 grs A l'attention des acheteurs: Frais de gardiennage au bout du 15° jour *** NOUS NE FAISONS NI EMBALLAGE NI EXPEDITIONS - Vous devez contacter prestataires extérieurs ou nous faire parvenir un emballage pré payé ***** PORTER ENCHERE EQUIVAUT A ACCEPTER NOS CONDITIONS DE VENTE	520	550
403	Pièce de 20 frs en or suisse 1900B poids: 6,44 grs ***Vendue sur désignation détenue dans un coffre bancaire - Prendre rdv pour exposition et délivrance *** A l'attention des acheteurs: Frais de gardiennage au bout du 15° jour *** NOUS NE FAISONS NI EMBALLAGE NI EXPEDITIONS - Vous devez contacter prestataires extérieurs ou nous faire parvenir un emballage pré payé ***** PORTER ENCHERE EQUIVAUT A ACCEPTER NOS CONDITIONS DE VENTE	620	650
404	Pièce de 20 frs France Génie d'après Dupré 1897 A. poids: 6,4 grs ***Vendue sur désignation détenue dans un coffre bancaire - Prendre rdv pour exposition et délivrance *** A l'attention des acheteurs: Frais de gardiennage au bout du 15° jour *** NOUS NE FAISONS NI EMBALLAGE NI EXPEDITIONS - Vous devez contacter prestataires extérieurs ou nous faire parvenir un emballage pré payé ***** PORTER ENCHERE EQUIVAUT A ACCEPTER NOS CONDITIONS DE VENTE	640	660
405	Pièce de 20 frs Suisse en or 1910B poids: 6,4 grs ***Vendue sur désignation détenue dans un coffre bancaire - Prendre rdv pour exposition et délivrance *** A l'attention des acheteurs: Frais de gardiennage au bout du 15° jour *** NOUS NE FAISONS NI EMBALLAGE NI EXPEDITIONS - Vous devez contacter prestataires extérieurs ou nous faire parvenir un emballage pré payé ***** PORTER ENCHERE EQUIVAUT A ACCEPTER NOS CONDITIONS DE VENTE	700	720
406	Ensemble de pièces en argent comprenant 39 pièces de 5 francs semeuse années 60 + 2 x 50 frs 1979/1974 + 2 x 10 frs Hercule 1965 / 1966 + 2 x 1 francs 1867/1868. Poids: 587,33 grs A l'attention des acheteurs: Frais de gardiennage au bout du 15° jour *** NOUS NE FAISONS NI EMBALLAGE NI EXPEDITIONS - Vous devez contacter prestataires extérieurs ou nous faire parvenir un emballage pré payé ***** PORTER ENCHERE EQUIVAUT A ACCEPTER NOS CONDITIONS DE VENTE	700	800
407	Ensemble de pièces en argent comprenant: 51 pièces de 10 frs Turin + 1 x 5 frs Victor Emmanuel II 1876 + 1 x 20 frs Turin 1933 + 1 x 50 frs Hercule 1978. poids: 582,88 grs A l'attention des acheteurs: Frais de gardiennage au bout du 15° jour *** NOUS NE FAISONS NI EMBALLAGE NI EXPEDITIONS - Vous devez contacter prestataires extérieurs ou nous faire parvenir un emballage pré payé ***** PORTER ENCHERE EQUIVAUT A ACCEPTER NOS CONDITIONS DE VENTE	800	850
408	3 pièces de 10 francs or Napoléon III Empereur, années 1856, 1858 e 1859 Poids net : 9.48 g ***Vendue sur désignation détenue dans un coffre bancaire - Prendre rdv pour exposition et délivrance *** A l'attention des acheteurs: Frais de gardiennage au bout du 15° jour *** NOUS NE FAISONS NI EMBALLAGE NI EXPEDITIONS - Vous devez contacter prestataires extérieurs ou nous faire parvenir un emballage pré payé ***** PORTER ENCHERE EQUIVAUT A ACCEPTER NOS CONDITIONS DE VENTE	900	950
409	Deux pièces de 20 frs or Suisse 1935LB poids: 12,91 grs ***Vendue sur désignation détenue dans un coffre bancaire - Prendre rdv pour exposition et délivrance *** A l'attention des acheteurs: Frais de gardiennage au bout du 15° jour *** NOUS NE FAISONS NI EMBALLAGE NI EXPEDITIONS - Vous devez contacter prestataires extérieurs ou nous faire parvenir un emballage pré payé ***** PORTER ENCHERE EQUIVAUT A ACCEPTER NOS CONDITIONS DE VENTE	1240	1300
410	Deux pièces de 20 frs or France Coq d'après Chaplain 1909 et 1913 poids 12.92 grs ***Vendue sur désignation détenue dans un coffre bancaire - Prendre rdv pour exposition et délivrance *** A l'attention des acheteurs: Frais de gardiennage au bout du 15° jour	1320	1400

	*** NOUS NE FAISONS NI EMBALLAGE NI EXPEDITIONS - Vous devez contacter prestataires extérieurs ou nous faire parvenir un emballage pré payé ***** PORTER ENCHERE EQUIVAUT A ACCEPTER NOS CONDITIONS DE VENTE		
411	3 pièces de 20 francs or Napoléon III Empereur tête laurée, années 1862, 1863 et 1864 PN : 19.24g ***Vendue sur désignation détenue dans un coffre bancaire - Prendre rdv pour exposition et délivrance *** A l'attention des acheteurs: Frais de gardiennage au bout du 15° jour *** NOUS NE FAISONS NI EMBALLAGE NI EXPEDITIONS - Vous devez contacter prestataires extérieurs ou nous faire parvenir un emballage pré payé ***** PORTER ENCHERE EQUIVAUT A ACCEPTER NOS CONDITIONS DE VENTE	1750	1850
412	2 pièces de 20 francs or Génie (années 1876 et 1878) et 1 pièce de 20 francs or Louis XVIII, année 1817 Poids net : 19.25 g ***Vendue sur désignation détenue dans un coffre bancaire - Prendre rdv pour exposition et délivrance *** A l'attention des acheteurs: Frais de gardiennage au bout du 15° jour *** NOUS NE FAISONS NI EMBALLAGE NI EXPEDITIONS - Vous devez contacter prestataires extérieurs ou nous faire parvenir un emballage pré payé ***** PORTER ENCHERE EQUIVAUT A ACCEPTER NOS CONDITIONS DE VENTE	1750	1850
413	Trois pièces de 20 frs or Suisse 1935 LB poids: 19,35 grs ***Vendue sur désignation détenue dans un coffre bancaire - Prendre rdv pour exposition et délivrance *** A l'attention des acheteurs: Frais de gardiennage au bout du 15° jour *** NOUS NE FAISONS NI EMBALLAGE NI EXPEDITIONS - Vous devez contacter prestataires extérieurs ou nous faire parvenir un emballage pré payé ***** PORTER ENCHERE EQUIVAUT A ACCEPTER NOS CONDITIONS DE VENTE	1860	1920
414	Quatre pièces de 20 frs or Suisse 1935 LB poids: 25,81 grs ***Vendue sur désignation détenue dans un coffre bancaire - Prendre rdv pour exposition et délivrance *** A l'attention des acheteurs: Frais de gardiennage au bout du 15° jour *** NOUS NE FAISONS NI EMBALLAGE NI EXPEDITIONS - Vous devez contacter prestataires extérieurs ou nous faire parvenir un emballage pré payé ***** PORTER ENCHERE EQUIVAUT A ACCEPTER NOS CONDITIONS DE VENTE	2480	2520
415	7 pièces de 20 francs or Napoléon III Empereur (années 1852, 1856 (x2), 1857, 1859 (x2) et 1860 Poids net : 44.94 g ***Vendue sur désignation détenue dans un coffre bancaire - Prendre rdv pour exposition et délivrance *** A l'attention des acheteurs: Frais de gardiennage au bout du 15° jour *** NOUS NE FAISONS NI EMBALLAGE NI EXPEDITIONS - Vous devez contacter prestataires extérieurs ou nous faire parvenir un emballage pré payé ***** PORTER ENCHERE EQUIVAUT A ACCEPTER NOS CONDITIONS DE VENTE	4300	4400
416	Gourmette à breloques en or jaune 750° Poids brut : 67.09g ***Vendue sur désignation détenue dans un coffre bancaire - Prendre rdv pour exposition et délivrance *** A l'attention des acheteurs: Frais de gardiennage au bout du 15° jour *** NOUS NE FAISONS NI EMBALLAGE NI EXPEDITIONS - Vous devez contacter prestataires extérieurs ou nous faire parvenir un emballage pré payé ***** PORTER ENCHERE EQUIVAUT A ACCEPTER NOS CONDITIONS DE VENTE	4000	4200
417	Sautoir en or jaune 750° maille filigrane longueur 120cm (AC) Poids net : 45.99 g ***Vendue sur désignation détenue dans un coffre bancaire - Prendre rdv pour exposition et délivrance *** A l'attention des acheteurs: Frais de gardiennage au bout du 15° jour *** NOUS NE FAISONS NI EMBALLAGE NI EXPEDITIONS - Vous devez contacter prestataires extérieurs ou nous faire parvenir un emballage pré payé ***** PORTER ENCHERE EQUIVAUT A ACCEPTER NOS CONDITIONS DE VENTE	2700	2800
418	Gourmette à grosse maille entrelacées en or jaune 750° PN : 34.64 g ***Vendue sur désignation détenue dans un coffre bancaire - Prendre rdv pour exposition et délivrance *** A l'attention des acheteurs: Frais de gardiennage au bout du 15° jour *** NOUS NE FAISONS NI EMBALLAGE NI EXPEDITIONS - Vous devez contacter prestataires extérieurs ou nous faire parvenir un emballage pré payé ***** PORTER ENCHERE EQUIVAUT A ACCEPTER NOS CONDITIONS DE VENTE	2100	2200
419	Collier en or jaune et gris (18Kt) à mailles plates pavées de diamants tailles brillants de couleur blancs et noirs. Long.: 42,5 cm poids brut 16,1 grs A l'attention des acheteurs: Frais de gardiennage au bout du 15° jour *** NOUS NE FAISONS NI EMBALLAGE NI	1300	1500

	EXPEDITIONS - Vous devez contacter prestataires extérieurs ou nous faire parvenir un emballage pré payé ***** PORTER ENCHERE EQUIVAUT A ACCEPTER NOS CONDITIONS DE VENTE		
420	Bague Art déco en platine (AC) ornée d'un saphir (usures) Poids brut : 15.55 g A l'attention des acheteurs: Frais de gardiennage au bout du 15° jour *** NOUS NE FAISONS NI EMBALLAGE NI EXPEDITIONS - Vous devez contacter prestataires extérieurs ou nous faire parvenir un emballage pré payé ***** PORTER ENCHERE EQUIVAUT A ACCEPTER NOS CONDITIONS DE VENTE	2000	2500
421	Collier en or jaune 750° Poids net : 26.23g ***Vendue sur désignation détenue dans un coffre bancaire - Prendre rdv pour exposition et délivrance *** A l'attention des acheteurs: Frais de gardiennage au bout du 15° jour *** NOUS NE FAISONS NI EMBALLAGE NI EXPEDITIONS - Vous devez contacter prestataires extérieurs ou nous faire parvenir un emballage pré payé ***** PORTER ENCHERE EQUIVAUT A ACCEPTER NOS CONDITIONS DE VENTE	1500	1600
422	Paire de clous d'oreille en or blanc 750° (AC) chacun orné d'un diamant de 1 carat Poids brut : 2.19 g A l'attention des acheteurs: Frais de gardiennage au bout du 15° jour *** NOUS NE FAISONS NI EMBALLAGE NI EXPEDITIONS - Vous devez contacter prestataires extérieurs ou nous faire parvenir un emballage pré payé ***** PORTER ENCHERE EQUIVAUT A ACCEPTER NOS CONDITIONS DE VENTE	1200	1300
423	Bracelet gourmette en or jaune 750° Poids net : 18.92g ***Vendue sur désignation détenue dans un coffre bancaire - Prendre rdv pour exposition et délivrance *** A l'attention des acheteurs: Frais de gardiennage au bout du 15° jour *** NOUS NE FAISONS NI EMBALLAGE NI EXPEDITIONS - Vous devez contacter prestataires extérieurs ou nous faire parvenir un emballage pré payé ***** PORTER ENCHERE EQUIVAUT A ACCEPTER NOS CONDITIONS DE VENTE	1100	1200
424	Bague en or jaune 750° ornée d'une perle de Tahiti dans un double épaulement de 2 diamants tapers, TDD 60 Poids brut : 11.96g A l'attention des acheteurs: Frais de gardiennage au bout du 15° jour *** NOUS NE FAISONS NI EMBALLAGE NI EXPEDITIONS - Vous devez contacter prestataires extérieurs ou nous faire parvenir un emballage pré payé ***** PORTER ENCHERE EQUIVAUT A ACCEPTER NOS CONDITIONS DE VENTE	1000	1200
425	Solitaire en or blanc 750° (et platine? double poinçon?) ornée d'un diamant de 1.2 carats, TDD 54 Poids brut : 3.25g A l'attention des acheteurs: Frais de gardiennage au bout du 15° jour *** NOUS NE FAISONS NI EMBALLAGE NI EXPEDITIONS - Vous devez contacter prestataires extérieurs ou nous faire parvenir un emballage pré payé ***** PORTER ENCHERE EQUIVAUT A ACCEPTER NOS CONDITIONS DE VENTE	800	1200
426	CARTIER, modèle SANTOS, montre-bracelet en acier dans son écrin, aiguilles glaives bleues A l'attention des acheteurs: Frais de gardiennage au bout du 15° jour *** NOUS NE FAISONS NI EMBALLAGE NI EXPEDITIONS - Vous devez contacter prestataires extérieurs ou nous faire parvenir un emballage pré payé ***** PORTER ENCHERE EQUIVAUT A ACCEPTER NOS CONDITIONS DE VENTE	700	800
427	Demi-alliance américaine en or gris (18Kt) sertie de 12 diamants taille princesse pour env 1,20 cts poids brut 4 grs TD 52 A l'attention des acheteurs: Frais de gardiennage au bout du 15° jour *** NOUS NE FAISONS NI EMBALLAGE NI EXPEDITIONS - Vous devez contacter prestataires extérieurs ou nous faire parvenir un emballage pré payé ***** PORTER ENCHERE EQUIVAUT A ACCEPTER NOS CONDITIONS DE VENTE	600	700
428	Bague bandeau en or gris (18Kt) centrée d'une émeraude ovale facettée d'env 0,50 cts (6,5 x 5) dans un entourage ovale d'éclats de brillants, épaulement pavé de brillants encadrant quatre émeraudes de taille princesses d'env 0,04 cts chacun poids brut: 5,99 grs TD 60 A l'attention des acheteurs: Frais de gardiennage au bout du 15° jour *** NOUS NE FAISONS NI EMBALLAGE NI EXPEDITIONS - Vous devez contacter prestataires extérieurs ou nous faire parvenir un emballage pré payé ***** PORTER ENCHERE EQUIVAUT A ACCEPTER NOS CONDITIONS DE VENTE	500	600
429	Chaîne en or jaune (18Kt) long 52 cm poids brut: 7,2 grs (fermoir changé) A l'attention des acheteurs: Frais de gardiennage au bout du 15° jour *** NOUS NE FAISONS NI	450	500

	EMBALLAGE NI EXPEDITIONS - Vous devez contacter prestataires extérieurs ou nous faire parvenir un emballage pré payé ***** PORTER ENCHERE EQUIVAUT A ACCEPTER NOS CONDITIONS DE VENTE		
430	Bague de jeune fille en or jaune (18Kt) centrée de trois pierres bleues et deux alliances en or jaune (18Kt) Poids brut 7,3 grs TD 54 - 62 - 70 A l'attention des acheteurs: Frais de gardiennage au bout du 15° jour *** NOUS NE FAISONS NI EMBALLAGE NI EXPEDITIONS - Vous devez contacter prestataires extérieurs ou nous faire parvenir un emballage pré payé ***** PORTER ENCHERE EQUIVAUT A ACCEPTER NOS CONDITIONS DE VENTE	450	500
431	Diamant sur papier de taille brillant d'env 0,46 cts G VVS1 selon certificat IGI n° F833894 du 6 mars 1980 A l'attention des acheteurs: Frais de gardiennage au bout du 15° jour *** NOUS NE FAISONS NI EMBALLAGE NI EXPEDITIONS - Vous devez contacter prestataires extérieurs ou nous faire parvenir un emballage pré payé ***** PORTER ENCHERE EQUIVAUT A ACCEPTER NOS CONDITIONS DE VENTE	450	500
432	Collier dit négligé en or gris (18Kt) et deux pendants de cabochons de turquoises poids brut 9,90 grs A l'attention des acheteurs: Frais de gardiennage au bout du 15° jour *** NOUS NE FAISONS NI EMBALLAGE NI EXPEDITIONS - Vous devez contacter prestataires extérieurs ou nous faire parvenir un emballage pré payé ***** PORTER ENCHERE EQUIVAUT A ACCEPTER NOS CONDITIONS DE VENTE	450	500
433	Bague en or jaune (18Kt) centrée d'un grenat ovale facetté d'env 3,3 cts (10 x 8) dans un entourage de grenat de taille brillants poids brut: 6,1 grs TD 61 A l'attention des acheteurs: Frais de gardiennage au bout du 15° jour *** NOUS NE FAISONS NI EMBALLAGE NI EXPEDITIONS - Vous devez contacter prestataires extérieurs ou nous faire parvenir un emballage pré payé ***** PORTER ENCHERE EQUIVAUT A ACCEPTER NOS CONDITIONS DE VENTE	400	450
434	Bague en or jaune (18Kt) centrée d'un saphir ovale facetté d'env 6,50 cts (12 x 10) avec un épaulement pavé de petits rbillants imitant un troïda. Poids brut 4,2 grs TD 55 A l'attention des acheteurs: Frais de gardiennage au bout du 15° jour *** NOUS NE FAISONS NI EMBALLAGE NI EXPEDITIONS - Vous devez contacter prestataires extérieurs ou nous faire parvenir un emballage pré payé ***** PORTER ENCHERE EQUIVAUT A ACCEPTER NOS CONDITIONS DE VENTE	380	420
435	Y. LEARN Dentier à palais en or dentaire poids brut: 25.5 grs A l'attention des acheteurs: Frais de gardiennage au bout du 15° jour *** NOUS NE FAISONS NI EMBALLAGE NI EXPEDITIONS - Vous devez contacter prestataires extérieurs ou nous faire parvenir un emballage pré payé ***** PORTER ENCHERE EQUIVAUT A ACCEPTER NOS CONDITIONS DE VENTE	350	400
436	Trois paires de boucles d'oreilles en or jaune (18Kt) et perles fantaisies poids brut 4,8 grs A l'attention des acheteurs: Frais de gardiennage au bout du 15° jour *** NOUS NE FAISONS NI EMBALLAGE NI EXPEDITIONS - Vous devez contacter prestataires extérieurs ou nous faire parvenir un emballage pré payé ***** PORTER ENCHERE EQUIVAUT A ACCEPTER NOS CONDITIONS DE VENTE	350	380
437	Broche en or jaune (18Kt) monogramme "A" poids 4,8 grs A l'attention des acheteurs: Frais de gardiennage au bout du 15° jour *** NOUS NE FAISONS NI EMBALLAGE NI EXPEDITIONS - Vous devez contacter prestataires extérieurs ou nous faire parvenir un emballage pré payé ***** PORTER ENCHERE EQUIVAUT A ACCEPTER NOS CONDITIONS DE VENTE	310	320
438	Collier de perles en chute, perles de corail et perles blanches env 100p. Longueur 68cm poids brut 62,16 grs diam entre 5,5 et 12,2 A l'attention des acheteurs: Frais de gardiennage au bout du 15° jour *** NOUS NE FAISONS NI EMBALLAGE NI EXPEDITIONS - Vous devez contacter prestataires extérieurs ou nous faire parvenir un emballage pré payé ***** PORTER ENCHERE EQUIVAUT A ACCEPTER NOS CONDITIONS DE VENTE	300	350
439	Bague en or jaune (18Kt) centrée d'une pierre légèrement bleue type aiguemarine ou quartz ovale facettée (14 x 10) d'env 5 cts dans un entourage ajouré. Poids brut: 5,4 grs TD 53 A l'attention des acheteurs: Frais de gardiennage au bout du 15° jour *** NOUS NE FAISONS NI EMBALLAGE NI EXPEDITIONS - Vous devez contacter prestataires extérieurs ou nous faire parvenir un emballage pré payé ***** PORTER ENCHERE EQUIVAUT A ACCEPTER NOS CONDITIONS DE VENTE	300	350

440	Bague en or jaune (18Kt) partiellement ajouré de grecques TD59 poids 2,9 grs A l'attention des acheteurs: Frais de gardiennage au bout du 15° jour *** NOUS NE FAISONS NI EMBALLAGE NI EXPEDITIONS - Vous devez contacter prestataires extérieurs ou nous faire parvenir un emballage pré payé ***** PORTER ENCHERE EQUIVAUT A ACCEPTER NOS CONDITIONS DE VENTE	280	300
441	Bague en or gris (18Kt) le plateau triangulaire centré de trois brillants dans un entourage pavé poids brut 2,53 grs TD 53/54 A l'attention des acheteurs: Frais de gardiennage au bout du 15° jour *** NOUS NE FAISONS NI EMBALLAGE NI EXPEDITIONS - Vous devez contacter prestataires extérieurs ou nous faire parvenir un emballage pré payé ***** PORTER ENCHERE EQUIVAUT A ACCEPTER NOS CONDITIONS DE VENTE	250	300
442	Pendentif porte photo en or jaune (18Kt) ciselé et sertie de petites perles et pierre rouge (manques perles et soudure) poids brut 4,4 grs A l'attention des acheteurs: Frais de gardiennage au bout du 15° jour *** NOUS NE FAISONS NI EMBALLAGE NI EXPEDITIONS - Vous devez contacter prestataires extérieurs ou nous faire parvenir un emballage pré payé ***** PORTER ENCHERE EQUIVAUT A ACCEPTER NOS CONDITIONS DE VENTE	250	300
443	Pendentif camée en or jaune (18Kt) profil de femme vers la gauche poids brut 2,47 grs A l'attention des acheteurs: Frais de gardiennage au bout du 15° jour *** NOUS NE FAISONS NI EMBALLAGE NI EXPEDITIONS - Vous devez contacter prestataires extérieurs ou nous faire parvenir un emballage pré payé ***** PORTER ENCHERE EQUIVAUT A ACCEPTER NOS CONDITIONS DE VENTE	200	250
444	Bague en or jaune (18Kt) sertie de trois pierres bleues type chrysoberyls ou spinelles rondes facettées, poids brut 1,7 grs TD 53 A l'attention des acheteurs: Frais de gardiennage au bout du 15° jour *** NOUS NE FAISONS NI EMBALLAGE NI EXPEDITIONS - Vous devez contacter prestataires extérieurs ou nous faire parvenir un emballage pré payé ***** PORTER ENCHERE EQUIVAUT A ACCEPTER NOS CONDITIONS DE VENTE	160	170
445	Saphir sur papier ovale facetté d'env 2,23 cts selon certificat n° - 17835 - 087342 du 2 mars 1981 A l'attention des acheteurs: Frais de gardiennage au bout du 15° jour *** NOUS NE FAISONS NI EMBALLAGE NI EXPEDITIONS - Vous devez contacter prestataires extérieurs ou nous faire parvenir un emballage pré payé ***** PORTER ENCHERE EQUIVAUT A ACCEPTER NOS CONDITIONS DE VENTE	150	250
446	Bague en or jaune (18Kt) centrée d'une pierre type agathe (plateau 14,8 x 10,8) TD 60 poids brut 5,9 grs accidents A l'attention des acheteurs: Frais de gardiennage au bout du 15° jour *** NOUS NE FAISONS NI EMBALLAGE NI EXPEDITIONS - Vous devez contacter prestataires extérieurs ou nous faire parvenir un emballage pré payé ***** PORTER ENCHERE EQUIVAUT A ACCEPTER NOS CONDITIONS DE VENTE	150	180
447	Bague en or jaune (18Kt) centrée d'un camée ocquille au profil de femme poids brut 3,5 grs TD 56 A l'attention des acheteurs: Frais de gardiennage au bout du 15° jour *** NOUS NE FAISONS NI EMBALLAGE NI EXPEDITIONS - Vous devez contacter prestataires extérieurs ou nous faire parvenir un emballage pré payé ***** PORTER ENCHERE EQUIVAUT A ACCEPTER NOS CONDITIONS DE VENTE	150	200
448	Bague de jeune fille en or jaune (18Kt) centrée d'une pierre taille émeraude type aigue marine ou iolite (6 x 4) poids brut 1,73 grs TD 51 A l'attention des acheteurs: Frais de gardiennage au bout du 15° jour *** NOUS NE FAISONS NI EMBALLAGE NI EXPEDITIONS - Vous devez contacter prestataires extérieurs ou nous faire parvenir un emballage pré payé ***** PORTER ENCHERE EQUIVAUT A ACCEPTER NOS CONDITIONS DE VENTE	160	180
449	Bague en or gris (18Kt) pavée de diamants tailles brillants dont le central d'env 0,12 cts poids brut 2,31 grs TD 53 A l'attention des acheteurs: Frais de gardiennage au bout du 15° jour *** NOUS NE FAISONS NI EMBALLAGE NI EXPEDITIONS - Vous devez contacter prestataires extérieurs ou nous faire parvenir un emballage pré payé ***** PORTER ENCHERE EQUIVAUT A ACCEPTER NOS CONDITIONS DE VENTE	180	250
450	Diamant poire sur papier d'env 0,37 cts fancy orange yellow I1 selon certificat GIA 2151246202 A l'attention des acheteurs: Frais de gardiennage au bout du 15° jour *** NOUS NE FAISONS NI EMBALLAGE NI EXPEDITIONS - Vous devez contacter prestataires extérieurs ou nous faire parvenir un emballage pré payé ***** PORTER ENCHERE EQUIVAUT A ACCEPTER NOS CONDITIONS DE VENTE	200	250

451	Bague en or jaune (18Kt) à quatre bandeaux centrés de pierres de couleurs et pierres blanches poids brut 2,3 grs TD 52 A l'attention des acheteurs: Frais de gardiennage au bout du 15° jour *** NOUS NE FAISONS NI EMBALLAGE NI EXPEDITIONS - Vous devez contacter prestataires extérieurs ou nous faire parvenir un emballage pré payé ***** PORTER ENCHERE EQUIVAUT A ACCEPTER NOS CONDITIONS DE VENTE	230	250
452	Bague en or gris (18Kt) sertie de pierres blanches sous forme de fleur. Poids brut 5 grs TD 64 A l'attention des acheteurs: Frais de gardiennage au bout du 15° jour *** NOUS NE FAISONS NI EMBALLAGE NI EXPEDITIONS - Vous devez contacter prestataires extérieurs ou nous faire parvenir un emballage pré payé ***** PORTER ENCHERE EQUIVAUT A ACCEPTER NOS CONDITIONS DE VENTE	250	280
453	Bague dome en or jaune (18Kt) sertie d'un grenat ou rubellite en cabochon facetté (diam 10) dans un entourage ajouré. Poids brut: 4,9 grs TD 54 A l'attention des acheteurs: Frais de gardiennage au bout du 15° jour *** NOUS NE FAISONS NI EMBALLAGE NI EXPEDITIONS - Vous devez contacter prestataires extérieurs ou nous faire parvenir un emballage pré payé ***** PORTER ENCHERE EQUIVAUT A ACCEPTER NOS CONDITIONS DE VENTE	250	300
454	Bracelet jonc en or jaune (18Kt) creux cislé de torsade diam 61,5 mm poids: 4,1 grs (accidents) A l'attention des acheteurs: Frais de gardiennage au bout du 15° jour *** NOUS NE FAISONS NI EMBALLAGE NI EXPEDITIONS - Vous devez contacter prestataires extérieurs ou nous faire parvenir un emballage pré payé ***** PORTER ENCHERE EQUIVAUT A ACCEPTER NOS CONDITIONS DE VENTE	250	300
455	Bague solitaire en or gris (18Kt) sertie d'un petit diamant d'env 0,10 cts (diam 3) poids brut 3 grs TD 53 A l'attention des acheteurs: Frais de gardiennage au bout du 15° jour *** NOUS NE FAISONS NI EMBALLAGE NI EXPEDITIONS - Vous devez contacter prestataires extérieurs ou nous faire parvenir un emballage pré payé ***** PORTER ENCHERE EQUIVAUT A ACCEPTER NOS CONDITIONS DE VENTE	260	280
456	Paire de boucles d'oreilles pendantes en or jaune (18KT) ciselée poids 6 grs A l'attention des acheteurs: Frais de gardiennage au bout du 15° jour *** NOUS NE FAISONS NI EMBALLAGE NI EXPEDITIONS - Vous devez contacter prestataires extérieurs ou nous faire parvenir un emballage pré payé ***** PORTER ENCHERE EQUIVAUT A ACCEPTER NOS CONDITIONS DE VENTE	300	350
457	Collier choker à 40 perles grises type Tahitui diam 8,5 alternées d'olives et fermoir en or jaune (18Kt) long 47 cm poids brut 44,1 grs A l'attention des acheteurs: Frais de gardiennage au bout du 15° jour *** NOUS NE FAISONS NI EMBALLAGE NI EXPEDITIONS - Vous devez contacter prestataires extérieurs ou nous faire parvenir un emballage pré payé ***** PORTER ENCHERE EQUIVAUT A ACCEPTER NOS CONDITIONS DE VENTE	300	400
458	Bague fleur en or jaune (18Kt) sertie de sept émeraudes / péridots dont une ovale facettée (6 x4) d'env 0,35 cts au centre et six rondes diam 3 pour env 0,50 cts dans un entourage de diamants taille brillants et épaulement diamanté poids brut: 5,7 grs TD 56 A l'attention des acheteurs: Frais de gardiennage au bout du 15° jour *** NOUS NE FAISONS NI EMBALLAGE NI EXPEDITIONS - Vous devez contacter prestataires extérieurs ou nous faire parvenir un emballage pré payé ***** PORTER ENCHERE EQUIVAUT A ACCEPTER NOS CONDITIONS DE VENTE	300	380
459	Bague en or jaune (18Kt) de forme fleur sertie de pierres blanches imitant diamants dont le central diam 4. Poids brut 4,5 grs TD 54 A l'attention des acheteurs: Frais de gardiennage au bout du 15° jour *** NOUS NE FAISONS NI EMBALLAGE NI EXPEDITIONS - Vous devez contacter prestataires extérieurs ou nous faire parvenir un emballage pré payé ***** PORTER ENCHERE EQUIVAUT A ACCEPTER NOS CONDITIONS DE VENTE	300	350
460	Bracelet jonc plat en or jaune (18Kt) ciselé d'étoiles, débris. Poids: 4,62 grs A l'attention des acheteurs: Frais de gardiennage au bout du 15° jour *** NOUS NE FAISONS NI EMBALLAGE NI EXPEDITIONS - Vous devez contacter prestataires extérieurs ou nous faire parvenir un emballage pré payé ***** PORTER ENCHERE EQUIVAUT A ACCEPTER NOS CONDITIONS DE VENTE	300	350
461	Montre de col en or jaune (18Kt) double boîtier or n°54332, diam.: 27 mm poids brut: 16 grs A l'attention des acheteurs: Frais de gardiennage au bout du 15° jour *** NOUS NE FAISONS NI EMBALLAGE NI EXPEDITIONS - Vous devez contacter prestataires extérieurs	300	350

	ou nous faire parvenir un emballage pré payé ***** PORTER ENCHERE EQUIVAUT A ACCEPTER NOS CONDITIONS DE VENTE		
462	Trois pendentifs en or jaune (18Kt) poids 4,9 grs A l'attention des acheteurs: Frais de gardiennage au bout du 15° jour *** NOUS NE FAISONS NI EMBALLAGE NI EXPEDITIONS - Vous devez contacter prestataires extérieurs ou nous faire parvenir un emballage pré payé ***** PORTER ENCHERE EQUIVAUT A ACCEPTER NOS CONDITIONS DE VENTE	320	350
463	Bague en or jaune (18Kt) dans le gout de Boucheron ou Bulgari sertie de deux rubis cabochon soutenu par une ligne diamantée puis lignes de rubis calibrés. Poids brut 7,4 grs TD 56 A l'attention des acheteurs: Frais de gardiennage au bout du 15° jour *** NOUS NE FAISONS NI EMBALLAGE NI EXPEDITIONS - Vous devez contacter prestataires extérieurs ou nous faire parvenir un emballage pré payé ***** PORTER ENCHERE EQUIVAUT A ACCEPTER NOS CONDITIONS DE VENTE	350	450
464	Bague en or jaune (14Kt) sertie d'un saphir orangé rond facetté d'env 9 cts (diam 12) poids brut 6,8 grs TD 51 A l'attention des acheteurs: Frais de gardiennage au bout du 15° jour *** NOUS NE FAISONS NI EMBALLAGE NI EXPEDITIONS - Vous devez contacter prestataires extérieurs ou nous faire parvenir un emballage pré payé ***** PORTER ENCHERE EQUIVAUT A ACCEPTER NOS CONDITIONS DE VENTE	350	400
465	JAEGER LECOULTRE Montre bracelet à boîtier carré en acier 25mm boîtier n°446545, bracelet cuir. Accidents. Non fonctionnelle A l'attention des acheteurs: Frais de gardiennage au bout du 15° jour *** NOUS NE FAISONS NI EMBALLAGE NI EXPEDITIONS - Vous devez contacter prestataires extérieurs ou nous faire parvenir un emballage pré payé ***** PORTER ENCHERE EQUIVAUT A ACCEPTER NOS CONDITIONS DE VENTE	350	450
466	Bague en or jaune (18Kt) partiellement ajouré TD 56 Poids: 6,1 grs A l'attention des acheteurs: Frais de gardiennage au bout du 15° jour *** NOUS NE FAISONS NI EMBALLAGE NI EXPEDITIONS - Vous devez contacter prestataires extérieurs ou nous faire parvenir un emballage pré payé ***** PORTER ENCHERE EQUIVAUT A ACCEPTER NOS CONDITIONS DE VENTE	360	380
467	Bague triple anneaux d'ors (18Kt) type Cartier poids 4,93 grs TD 51 A l'attention des acheteurs: Frais de gardiennage au bout du 15° jour *** NOUS NE FAISONS NI EMBALLAGE NI EXPEDITIONS - Vous devez contacter prestataires extérieurs ou nous faire parvenir un emballage pré payé ***** PORTER ENCHERE EQUIVAUT A ACCEPTER NOS CONDITIONS DE VENTE	380	420
468	Bague serpent en or jaune (18Kt) pavée de brillants poids brut 6 grs TD 62 (anciennement soudée) A l'attention des acheteurs: Frais de gardiennage au bout du 15° jour *** NOUS NE FAISONS NI EMBALLAGE NI EXPEDITIONS - Vous devez contacter prestataires extérieurs ou nous faire parvenir un emballage pré payé ***** PORTER ENCHERE EQUIVAUT A ACCEPTER NOS CONDITIONS DE VENTE	380	450
469	Débris d'or: deux pendentif et un morceau de bracelet en or jaune (18Kt) poids brut: 6 grs A l'attention des acheteurs: Frais de gardiennage au bout du 15° jour *** NOUS NE FAISONS NI EMBALLAGE NI EXPEDITIONS - Vous devez contacter prestataires extérieurs ou nous faire parvenir un emballage pré payé ***** PORTER ENCHERE EQUIVAUT A ACCEPTER NOS CONDITIONS DE VENTE	380	420
470	Bague "toi et moi" en or jaune (18Kt) centrée d'une émeraude et d'un diamant ovale facetté (env 0,40 cts pour émeraude et 0,50 cts pour le diamant) épaulement de cinq brillants de chaque côté. Poids brut 3,27 grs TD 53 A l'attention des acheteurs: Frais de gardiennage au bout du 15° jour *** NOUS NE FAISONS NI EMBALLAGE NI EXPEDITIONS - Vous devez contacter prestataires extérieurs ou nous faire parvenir un emballage pré payé ***** PORTER ENCHERE EQUIVAUT A ACCEPTER NOS CONDITIONS DE VENTE	400	600
471	Ensemble de sept paires de boucles et clous d'oreilles à monture en or jaune poids brut: 6.58 grs A l'attention des acheteurs: Frais de gardiennage au bout du 15° jour *** NOUS NE FAISONS NI EMBALLAGE NI EXPEDITIONS - Vous devez contacter prestataires extérieurs ou nous faire parvenir un emballage pré payé ***** PORTER ENCHERE EQUIVAUT A ACCEPTER NOS CONDITIONS DE VENTE	420	450
472	Bracelet jonc en or jaune (18Kt) à côtés plats. Diam 65 mm Poids: 8,07 grs ***Vendue sur désignation détenue dans un coffre bancaire - Prendre rdv pour exposition et délivrance *** A l'attention des acheteurs: Frais de gardiennage au bout du 15° jour *** NOUS NE	450	500

	FAISONS NI EMBALLAGE NI EXPEDITIONS - Vous devez contacter prestataires extérieurs ou nous faire parvenir un emballage pré payé ***** PORTER ENCHERE EQUIVAUT A ACCEPTER NOS CONDITIONS DE VENTE		
473	Collier en or jaune (18Kt) à mailles serpent long 43 cm poids 6,9 grs (quelques accidents) A l'attention des acheteurs: Frais de gardiennage au bout du 15° jour *** NOUS NE FAISONS NI EMBALLAGE NI EXPEDITIONS - Vous devez contacter prestataires extérieurs ou nous faire parvenir un emballage pré payé ***** PORTER ENCHERE EQUIVAUT A ACCEPTER NOS CONDITIONS DE VENTE	450	500
474	Bague en or jaune (18Kt) centré d'un rubis ovale facetté d'env 1 cts (7x5) dans un entourage rectangulaire serti de diamants taille brillants et un épaulement à deux lignes de trois diamants tailles brillants. Poids brut: 7,4 grs TD 57/58 A l'attention des acheteurs: Frais de gardiennage au bout du 15° jour *** NOUS NE FAISONS NI EMBALLAGE NI EXPEDITIONS - Vous devez contacter prestataires extérieurs ou nous faire parvenir un emballage pré payé ***** PORTER ENCHERE EQUIVAUT A ACCEPTER NOS CONDITIONS DE VENTE	500	700
475	Chaîne en or jaune (18Kt) long 47 cm poids: 7,2 grs A l'attention des acheteurs: Frais de gardiennage au bout du 15° jour *** NOUS NE FAISONS NI EMBALLAGE NI EXPEDITIONS - Vous devez contacter prestataires extérieurs ou nous faire parvenir un emballage pré payé ***** PORTER ENCHERE EQUIVAUT A ACCEPTER NOS CONDITIONS DE VENTE	450	500
476	Bracelet jonc en or jaune (18KT) à côtés plats. Diam 67 mm Poids: 8,27 grs ***Vendue sur désignation détenue dans un coffre bancaire - Prendre rdv pour exposition et délivrance *** A l'attention des acheteurs: Frais de gardiennage au bout du 15° jour *** NOUS NE FAISONS NI EMBALLAGE NI EXPEDITIONS - Vous devez contacter prestataires extérieurs ou nous faire parvenir un emballage pré payé ***** PORTER ENCHERE EQUIVAUT A ACCEPTER NOS CONDITIONS DE VENTE	480	500
477	Diamant rond Fancy Deep Brown Orange 0,47 cts (5,16 -5,17 x 2,98) avec certificat A l'attention des acheteurs: Frais de gardiennage au bout du 15° jour *** NOUS NE FAISONS NI EMBALLAGE NI EXPEDITIONS - Vous devez contacter prestataires extérieurs ou nous faire parvenir un emballage pré payé ***** PORTER ENCHERE EQUIVAUT A ACCEPTER NOS CONDITIONS DE VENTE	500	550
478	Bague en or jaune (18Kt) centrée d'une pièce au coq TD 56 poids: 6,7 grs A l'attention des acheteurs: Frais de gardiennage au bout du 15° jour *** NOUS NE FAISONS NI EMBALLAGE NI EXPEDITIONS - Vous devez contacter prestataires extérieurs ou nous faire parvenir un emballage pré payé ***** PORTER ENCHERE EQUIVAUT A ACCEPTER NOS CONDITIONS DE VENTE	500	600
479	Bague florale en or gris (14Kt) sertie de chrysoberyls ou spinelles ronde facettées et diamants de tailles brillants. Poids brut 4,45 grs TD 53 A l'attention des acheteurs: Frais de gardiennage au bout du 15° jour *** NOUS NE FAISONS NI EMBALLAGE NI EXPEDITIONS - Vous devez contacter prestataires extérieurs ou nous faire parvenir un emballage pré payé ***** PORTER ENCHERE EQUIVAUT A ACCEPTER NOS CONDITIONS DE VENTE	500	550
480	Alliance américaine en or jaune (18 mais agrandissement en 9Kt) sertie de 25 diamants pour env 1 cts TD 56 poids brut 5,1 grs A l'attention des acheteurs: Frais de gardiennage au bout du 15° jour *** NOUS NE FAISONS NI EMBALLAGE NI EXPEDITIONS - Vous devez contacter prestataires extérieurs ou nous faire parvenir un emballage pré payé ***** PORTER ENCHERE EQUIVAUT A ACCEPTER NOS CONDITIONS DE VENTE	600	800
481	Chaîne et son pendentif en or gris, le pendentif goutte pavée de brillants taille moderne. Long 42 cm Poids brut 6,8 grs A l'attention des acheteurs: Frais de gardiennage au bout du 15° jour *** NOUS NE FAISONS NI EMBALLAGE NI EXPEDITIONS - Vous devez contacter prestataires extérieurs ou nous faire parvenir un emballage pré payé ***** PORTER ENCHERE EQUIVAUT A ACCEPTER NOS CONDITIONS DE VENTE	650	700
482	Pendentif en or jaune (18Kt) centré d'une pièce de 20 frs France 1908. Diam 30 mm poids: 9,7 grs ***Vendue sur désignation détenue dans un coffre bancaire - Prendre rdv pour exposition et délivrance *** A l'attention des acheteurs: Frais de gardiennage au bout du 15° jour *** NOUS NE FAISONS NI EMBALLAGE NI EXPEDITIONS - Vous devez contacter	680	700

	prestataires extérieurs ou nous faire parvenir un emballage pré payé ***** PORTER ENCHERE EQUIVAUT A ACCEPTER NOS CONDITIONS DE VENTE		
483	Petits bijoux à monture or (18Kt) comprenant des piques à cravates, une paire de boucles d'oreilles, une pince à cravate, médaillon reliquaire vide Poids brut: 9,50 grs + broche corail à monture or rose pb 14,23 grs A l'attention des acheteurs: Frais de gardiennage au bout du 15° jour *** NOUS NE FAISONS NI EMBALLAGE NI EXPEDITIONS - Vous devez contacter prestataires extérieurs ou nous faire parvenir un emballage pré payé ***** PORTER ENCHERE EQUIVAUT A ACCEPTER NOS CONDITIONS DE VENTE	700	800
484	Chaîne en or jaune (18KT) long 48 cm et médaille religieuse en or jaune (18Kt) poids 7,47 grs A l'attention des acheteurs: Frais de gardiennage au bout du 15° jour *** NOUS NE FAISONS NI EMBALLAGE NI EXPEDITIONS - Vous devez contacter prestataires extérieurs ou nous faire parvenir un emballage pré payé ***** PORTER ENCHERE EQUIVAUT A ACCEPTER NOS CONDITIONS DE VENTE	650	700
485	Alliance américaine en or jaune (18Kt) sertie de 20 diamants ronds facettés taille brillant pour env 1,46 cts H-I / VVS-VS. TD 51 poids brut 2,7 grs (selon certificat GEM REPORT n°1820007412AN du 24 mars 2026) A l'attention des acheteurs: Frais de gardiennage au bout du 15° jour *** NOUS NE FAISONS NI EMBALLAGE NI EXPEDITIONS - Vous devez contacter prestataires extérieurs ou nous faire parvenir un emballage pré payé ***** PORTER ENCHERE EQUIVAUT A ACCEPTER NOS CONDITIONS DE VENTE	700	800
486	Chaîne en or gris (18Kt) et pendentif en or gris (18Kt) sertie de deux diamants l'un taille brillants d'env 0,50 cts (dim 4,8) surmonté d'un taille coussin d'env 0,20 cts long 38 cm poids brut: 3 grs A l'attention des acheteurs: Frais de gardiennage au bout du 15° jour *** NOUS NE FAISONS NI EMBALLAGE NI EXPEDITIONS - Vous devez contacter prestataires extérieurs ou nous faire parvenir un emballage pré payé ***** PORTER ENCHERE EQUIVAUT A ACCEPTER NOS CONDITIONS DE VENTE	650	750
487	Diamant sur papier de taille brillant d'env 1,02 cts E selon certificat GIA n° NY2042319 du 14 janvier 1980 A l'attention des acheteurs: Frais de gardiennage au bout du 15° jour *** NOUS NE FAISONS NI EMBALLAGE NI EXPEDITIONS - Vous devez contacter prestataires extérieurs ou nous faire parvenir un emballage pré payé ***** PORTER ENCHERE EQUIVAUT A ACCEPTER NOS CONDITIONS DE VENTE	700	900
488	Bague en or gris (18Kt) à décor noué pavé de diamants taille brillants TD 52 poids brut 10,3 grs A l'attention des acheteurs: Frais de gardiennage au bout du 15° jour *** NOUS NE FAISONS NI EMBALLAGE NI EXPEDITIONS - Vous devez contacter prestataires extérieurs ou nous faire parvenir un emballage pré payé ***** PORTER ENCHERE EQUIVAUT A ACCEPTER NOS CONDITIONS DE VENTE	750	900
489	Chronographe Suisse. Montre bracelet, boîtier en or rose(18KT) diam 34,7 poids brut 40,5 grs, bracelet cuir usagé A l'attention des acheteurs: Frais de gardiennage au bout du 15° jour *** NOUS NE FAISONS NI EMBALLAGE NI EXPEDITIONS - Vous devez contacter prestataires extérieurs ou nous faire parvenir un emballage pré payé ***** PORTER ENCHERE EQUIVAUT A ACCEPTER NOS CONDITIONS DE VENTE	750	800
490	Chevalière en or jaune (18Kt) monogrammée PL poids 11,5 grs TD 53 ***Vendue sur désignation détenue dans un coffre bancaire - Prendre rdv pour exposition et délivrance *** A l'attention des acheteurs: Frais de gardiennage au bout du 15° jour *** NOUS NE FAISONS NI EMBALLAGE NI EXPEDITIONS - Vous devez contacter prestataires extérieurs ou nous faire parvenir un emballage pré payé ***** PORTER ENCHERE EQUIVAUT A ACCEPTER NOS CONDITIONS DE VENTE	750	800
491	Bague en or gris (18Kt) sertie de deux lignes partiellement diamantées retenant une perle bmanches mobile diam 8,5 poids brut 8,9 grs TD 50 A l'attention des acheteurs: Frais de gardiennage au bout du 15° jour *** NOUS NE FAISONS NI EMBALLAGE NI EXPEDITIONS - Vous devez contacter prestataires extérieurs ou nous faire parvenir un emballage pré payé ***** PORTER ENCHERE EQUIVAUT A ACCEPTER NOS CONDITIONS DE VENTE	800	900
492	Bague en or gris (18Kt) à cinq lignes pavées de diamants et deux lignes latérales pavées Poids brut 6.4 grs TD 48 A l'attention des acheteurs: Frais de gardiennage au bout du 15° jour *** NOUS NE FAISONS NI EMBALLAGE NI EXPEDITIONS - Vous devez contacter prestataires extérieurs ou nous faire parvenir un emballage pré payé ***** PORTER ENCHERE EQUIVAUT A ACCEPTER NOS CONDITIONS DE VENTE	800	850

493	Chevalière en or jaune (18Kt) monogrammée HB poids 12,5 grs TD 53 ***Vendue sur désignation détenue dans un coffre bancaire - Prendre rdv pour exposition et délivrance *** A l'attention des acheteurs: Frais de gardiennage au bout du 15° jour *** NOUS NE FAISONS NI EMBALLAGE NI EXPEDITIONS - Vous devez contacter prestataires extérieurs ou nous faire parvenir un emballage pré payé ***** PORTER ENCHERE EQUIVAUT A ACCEPTER NOS CONDITIONS DE VENTE	820	850
494	Gourmette en or jaune (18Kt) à mailles américaines, avec chaîne de sécurité et pendeloque. Long.: 18 cm poids brut 12,7 grs ***Vendue sur désignation détenue dans un coffre bancaire - Prendre rdv pour exposition et délivrance *** A l'attention des acheteurs: Frais de gardiennage au bout du 15° jour *** NOUS NE FAISONS NI EMBALLAGE NI EXPEDITIONS - Vous devez contacter prestataires extérieurs ou nous faire parvenir un emballage pré payé ***** PORTER ENCHERE EQUIVAUT A ACCEPTER NOS CONDITIONS DE VENTE	830	850
495	Bague en or jaune (18Kt) centrée d'un diamant en serfite clos d'env 0,50 cts dans un épaulement de trois brillants, poids brut 9 grs TD 52 A l'attention des acheteurs: Frais de gardiennage au bout du 15° jour *** NOUS NE FAISONS NI EMBALLAGE NI EXPEDITIONS - Vous devez contacter prestataires extérieurs ou nous faire parvenir un emballage pré payé ***** PORTER ENCHERE EQUIVAUT A ACCEPTER NOS CONDITIONS DE VENTE	950	1050
496	Bague marguerite en or gris (18Kt) centrée d'une émeraude ovale facettée (8 x 6,5) d'env 1,20 cts dans un entourage de huit diamants ronds d'env 0,30 cts chacun (diam 4) Poids brut 3,68 grs TD 50 A l'attention des acheteurs: Frais de gardiennage au bout du 15° jour *** NOUS NE FAISONS NI EMBALLAGE NI EXPEDITIONS - Vous devez contacter prestataires extérieurs ou nous faire parvenir un emballage pré payé ***** PORTER ENCHERE EQUIVAUT A ACCEPTER NOS CONDITIONS DE VENTE	1000	1200
497	Bracelet en or jaune (18Kt) rigide à décor floral, 54 x 59 mm poids 16,8 grs ***Vendue sur désignation détenue dans un coffre bancaire - Prendre rdv pour exposition et délivrance *** A l'attention des acheteurs: Frais de gardiennage au bout du 15° jour *** NOUS NE FAISONS NI EMBALLAGE NI EXPEDITIONS - Vous devez contacter prestataires extérieurs ou nous faire parvenir un emballage pré payé ***** PORTER ENCHERE EQUIVAUT A ACCEPTER NOS CONDITIONS DE VENTE	1000	1200
498	Bracelet jonc en or jaune (18Kt) diam 58 mm poids: 18,8 grs ***Vendue sur désignation détenue dans un coffre bancaire - Prendre rdv pour exposition et délivrance *** A l'attention des acheteurs: Frais de gardiennage au bout du 15° jour *** NOUS NE FAISONS NI EMBALLAGE NI EXPEDITIONS - Vous devez contacter prestataires extérieurs ou nous faire parvenir un emballage pré payé ***** PORTER ENCHERE EQUIVAUT A ACCEPTER NOS CONDITIONS DE VENTE	1150	1200
499	Chevalière en or jaune (18Kt) monogrammée HB poids 17,8 grs TD 54 ***Vendue sur désignation détenue dans un coffre bancaire - Prendre rdv pour exposition et délivrance *** A l'attention des acheteurs: Frais de gardiennage au bout du 15° jour *** NOUS NE FAISONS NI EMBALLAGE NI EXPEDITIONS - Vous devez contacter prestataires extérieurs ou nous faire parvenir un emballage pré payé ***** PORTER ENCHERE EQUIVAUT A ACCEPTER NOS CONDITIONS DE VENTE	1150	1300
500	Bague en or gris (18Kt) centrée d'un saphir ovale facetté (8 x 6,2) d'env 1,80 cts (petits egrenures) dans un entourage en V entièrement pavé de brillants. poids brut 8,2 grs TD 53 A l'attention des acheteurs: Frais de gardiennage au bout du 15° jour *** NOUS NE FAISONS NI EMBALLAGE NI EXPEDITIONS - Vous devez contacter prestataires extérieurs ou nous faire parvenir un emballage pré payé ***** PORTER ENCHERE EQUIVAUT A ACCEPTER NOS CONDITIONS DE VENTE	1200	1500
501	Bague à monture en or gris (18KT) centrée d'un diamant d'env 0,70 cts (diam 5,5) dans un entourage d'éclats de brillants, poids brut 3,02 grs TD 52 A l'attention des acheteurs: Frais de gardiennage au bout du 15° jour *** NOUS NE FAISONS NI EMBALLAGE NI EXPEDITIONS - Vous devez contacter prestataires extérieurs ou nous faire parvenir un emballage pré payé ***** PORTER ENCHERE EQUIVAUT A ACCEPTER NOS CONDITIONS DE VENTE	1200	1300
502	Bracelet rigide (jonc plat) en or jaune (18KT) diam.: 67,4 mm poids 22,04 grs ***Vendue sur désignation détenue dans un coffre bancaire - Prendre rdv pour exposition et	1300	1500

	délivrance *** A l'attention des acheteurs: Frais de gardiennage au bout du 15° jour *** NOUS NE FAISONS NI EMBALLAGE NI EXPEDITIONS - Vous devez contacter prestataires extérieurs ou nous faire parvenir un emballage pré payé ***** PORTER ENCHERE EQUIVAUT A ACCEPTER NOS CONDITIONS DE VENTE		
503	Bracelet manchette en or jaune (18Kt) long 19 cm largeur 1,5 cm poids: 28,07 grs ***Vendue sur désignation détenue dans un coffre bancaire - Prendre rdv pour exposition et délivrance *** A l'attention des acheteurs: Frais de gardiennage au bout du 15° jour *** NOUS NE FAISONS NI EMBALLAGE NI EXPEDITIONS - Vous devez contacter prestataires extérieurs ou nous faire parvenir un emballage pré payé ***** PORTER ENCHERE EQUIVAUT A ACCEPTER NOS CONDITIONS DE VENTE	2300	2400
504	Bracelet manchette en or jaune (18Kt) à mailles grains de riz arrondis long 20 cm larg 2,3 cm poids: 49,6 grs ***Vendue sur désignation détenue dans un coffre bancaire - Prendre rdv pour exposition et délivrance *** A l'attention des acheteurs: Frais de gardiennage au bout du 15° jour *** NOUS NE FAISONS NI EMBALLAGE NI EXPEDITIONS - Vous devez contacter prestataires extérieurs ou nous faire parvenir un emballage pré payé ***** PORTER ENCHERE EQUIVAUT A ACCEPTER NOS CONDITIONS DE VENTE	3200	3300
505	Collier en or jaune (18Kt) à mailles semi rigide en forme de feuille unie et amattie alternée long 40,5 cm poids: 61,7 grs ***Vendue sur désignation détenue dans un coffre bancaire - Prendre rdv pour exposition et délivrance *** A l'attention des acheteurs: Frais de gardiennage au bout du 15° jour *** NOUS NE FAISONS NI EMBALLAGE NI EXPEDITIONS - Vous devez contacter prestataires extérieurs ou nous faire parvenir un emballage pré payé ***** PORTER ENCHERE EQUIVAUT A ACCEPTER NOS CONDITIONS DE VENTE	4000	4200
506	Diamant solitaire 1,08 cts (6,49 x 6,66 x 4,06) H avec son certificat GIA GEM TRADE LABORATOIRE USA NY 2002225 du 25 avril 1979. Coffret bois scellé cire. A l'attention des acheteurs: Frais de gardiennage au bout du 15° jour *** NOUS NE FAISONS NI EMBALLAGE NI EXPEDITIONS - Vous devez contacter prestataires extérieurs ou nous faire parvenir un emballage pré payé ***** PORTER ENCHERE EQUIVAUT A ACCEPTER NOS CONDITIONS DE VENTE	8000	8200
507	Plat en argent 925 ° (poinçon Minerve) à bords chantournés moulurés de filets et décorés de coquilles, longueur 65.5 cm. Petits chocs, rayures. Poids net 1 780 g A l'attention des acheteurs: Frais de gardiennage au bout du 15° jour *** NOUS NE FAISONS NI EMBALLAGE NI EXPEDITIONS - Vous devez contacter prestataires extérieurs ou nous faire parvenir un emballage pré payé ***** PORTER ENCHERE EQUIVAUT A ACCEPTER NOS CONDITIONS DE VENTE	1700	2000
508	Partie de ménagère en argent modèle violonné filet comprenant cinq cuillères à entremets, six fourchettes à entremets, huit grandzs couverts, et une cuillère à ragout. Poinçon Minerve. Orfèvre Eugène Queillé ou son fils Elvire Queillé: famille d'orfèvres du XIXème siècle établie sur près d'un siècle à Paris. Le 11 février 1847 Eugène insculpe son poinçon qu'il garde de son grand-père et de son père Pierre François Queillé père (d'où les initiales PQ) son fils Elvire continue d'utiliser le poinçon jusqu'en 1895 poids: 1kg 980 A l'attention des acheteurs: Frais de gardiennage au bout du 15° jour *** NOUS NE FAISONS NI EMBALLAGE NI EXPEDITIONS - Vous devez contacter prestataires extérieurs ou nous faire parvenir un emballage pré payé ***** PORTER ENCHERE EQUIVAUT A ACCEPTER NOS CONDITIONS DE VENTE	1500	2000
509	Etui à cigarette en argent GEORG JENSEN Poids net : 369g A l'attention des acheteurs: Frais de gardiennage au bout du 15° jour *** NOUS NE FAISONS NI EMBALLAGE NI EXPEDITIONS - Vous devez contacter prestataires extérieurs ou nous faire parvenir un emballage pré payé ***** PORTER ENCHERE EQUIVAUT A ACCEPTER NOS CONDITIONS DE VENTE	600	800
510	Ensemble de douze petites cuillères en argent, vermeil et émaux cloisonnés. Quatre de trois décors différents. Poinçon GEORGIE Ex Empire russe probablement TIFLIS 1876, titrage 88 solothniques (soit 916/1000). poids: 228,2 grs A l'attention des acheteurs: Frais de gardiennage au bout du 15° jour *** NOUS NE FAISONS NI EMBALLAGE NI EXPEDITIONS - Vous devez contacter prestataires extérieurs ou nous faire parvenir un emballage pré payé ***** PORTER ENCHERE EQUIVAUT A ACCEPTER NOS CONDITIONS DE VENTE	400	450

511	D'après Philippe STARCK (1949), designer - ALESSI, éditeur. Seau à champagne égouttoir modèle "Max le chinois", acier et laiton avec cuvette intérieure en PVC noir, vers 1990. 30 x 30 cm A l'attention des acheteurs: Frais de gardiennage au bout du 15° jour *** NOUS NE FAISONS NI EMBALLAGE NI EXPEDITIONS - Vous devez contacter prestataires extérieurs ou nous faire parvenir un emballage pré payé ***** PORTER ENCHERE EQUIVAUT A ACCEPTER NOS CONDITIONS DE VENTE	80	100
512	FELIX FRERES - Plat ovale et sceau à champagne en métal argenté à décor de rubans. A l'attention des acheteurs: Frais de gardiennage au bout du 15° jour *** NOUS NE FAISONS NI EMBALLAGE NI EXPEDITIONS - Vous devez contacter prestataires extérieurs ou nous faire parvenir un emballage pré payé ***** PORTER ENCHERE EQUIVAUT A ACCEPTER NOS CONDITIONS DE VENTE	80	100
513	Louis VUITTON, deux boites et un sac + TIFFANY Sac A l'attention des acheteurs: Frais de gardiennage au bout du 15° jour *** NOUS NE FAISONS NI EMBALLAGE NI EXPEDITIONS - Vous devez contacter prestataires extérieurs ou nous faire parvenir un emballage pré payé ***** PORTER ENCHERE EQUIVAUT A ACCEPTER NOS CONDITIONS DE VENTE	10	30
514	YVES SAINT LAURENT. Ceinture en cuir noir et boucle en métal doré. On y joint une seconde ceinture en cuir sans boucle. A l'attention des acheteurs: Frais de gardiennage au bout du 15° jour *** NOUS NE FAISONS NI EMBALLAGE NI EXPEDITIONS - Vous devez contacter prestataires extérieurs ou nous faire parvenir un emballage pré payé ***** PORTER ENCHERE EQUIVAUT A ACCEPTER NOS CONDITIONS DE VENTE	15	30
515	Sac à dos en cuir noir. Logo au centre. 27,5 x 31 x 10 cm usures A l'attention des acheteurs: Frais de gardiennage au bout du 15° jour *** NOUS NE FAISONS NI EMBALLAGE NI EXPEDITIONS - Vous devez contacter prestataires extérieurs ou nous faire parvenir un emballage pré payé ***** PORTER ENCHERE EQUIVAUT A ACCEPTER NOS CONDITIONS DE VENTE	20	25
516	YVES SAINT LAURENT Broche en métal doré et résine type citrine. 4,5 x 3,5 cm A l'attention des acheteurs: Frais de gardiennage au bout du 15° jour *** NOUS NE FAISONS NI EMBALLAGE NI EXPEDITIONS - Vous devez contacter prestataires extérieurs ou nous faire parvenir un emballage pré payé ***** PORTER ENCHERE EQUIVAUT A ACCEPTER NOS CONDITIONS DE VENTE	20	30
517	Christian DIOR Broche escargot en résine orange et métal doré 10 x 5 cm A l'attention des acheteurs: Frais de gardiennage au bout du 15° jour *** NOUS NE FAISONS NI EMBALLAGE NI EXPEDITIONS - Vous devez contacter prestataires extérieurs ou nous faire parvenir un emballage pré payé ***** PORTER ENCHERE EQUIVAUT A ACCEPTER NOS CONDITIONS DE VENTE	20	30
518	HERMES Ensemble de boites (3) dont une boite de montre et sacs (7) A l'attention des acheteurs: Frais de gardiennage au bout du 15° jour *** NOUS NE FAISONS NI EMBALLAGE NI EXPEDITIONS - Vous devez contacter prestataires extérieurs ou nous faire parvenir un emballage pré payé ***** PORTER ENCHERE EQUIVAUT A ACCEPTER NOS CONDITIONS DE VENTE	30	60
519	MCDUGLAS Deux portefeuilles, un porte clef et une trousse + 1 portefeuille de marque différente A l'attention des acheteurs: Frais de gardiennage au bout du 15° jour *** NOUS NE FAISONS NI EMBALLAGE NI EXPEDITIONS - Vous devez contacter prestataires extérieurs ou nous faire parvenir un emballage pré payé ***** PORTER ENCHERE EQUIVAUT A ACCEPTER NOS CONDITIONS DE VENTE	30	50
520	Plumier et buvard à montures en émaux cloisonnés polychromes de fleurs dans le gout Russe. A l'attention des acheteurs: Frais de gardiennage au bout du 15° jour *** NOUS NE FAISONS NI EMBALLAGE NI EXPEDITIONS - Vous devez contacter prestataires extérieurs ou nous faire parvenir un emballage pré payé ***** PORTER ENCHERE EQUIVAUT A ACCEPTER NOS CONDITIONS DE VENTE	30	50
521	LANCEL Sac bandoulière en cuir noir de forme trapèze 14 x 25 x 8 cm A l'attention des acheteurs: Frais de gardiennage au bout du 15° jour *** NOUS NE FAISONS NI EMBALLAGE NI EXPEDITIONS - Vous devez contacter prestataires extérieurs ou nous faire parvenir un emballage pré payé ***** PORTER ENCHERE EQUIVAUT A ACCEPTER NOS CONDITIONS DE VENTE	40	50

522	LA BAGAGERIE Sac en cuir et tissus enduit. 23 x 37 cm + dustbag A l'attention des acheteurs: Frais de gardiennage au bout du 15° jour *** NOUS NE FAISONS NI EMBALLAGE NI EXPEDITIONS - Vous devez contacter prestataires extérieurs ou nous faire parvenir un emballage pré payé ***** PORTER ENCHERE EQUIVAUT A ACCEPTER NOS CONDITIONS DE VENTE	40	50
523	Ecole française du XIXe siècle, suiveur de Narcisse Virgile DIAZ DE LA PEÑA Nymphes et amours dans un paysage Huile sur panneau 23 x 25,5 cm Expert: Laurent CALES A l'attention des acheteurs: Frais de gardiennage au bout du 15° jour *** NOUS NE FAISONS NI EMBALLAGE NI EXPEDITIONS - Vous devez contacter prestataires extérieurs ou nous faire parvenir un emballage pré payé ***** PORTER ENCHERE EQUIVAUT A ACCEPTER NOS CONDITIONS DE VENTE	200	300
524	Ecole française du XIXe siècle, suiveur de Théodore GERICAULT Chevaux dans une écurie Huile sur panneau 27 x 38 cm Expert: Laurent CALES A l'attention des acheteurs: Frais de gardiennage au bout du 15° jour *** NOUS NE FAISONS NI EMBALLAGE NI EXPEDITIONS - Vous devez contacter prestataires extérieurs ou nous faire parvenir un emballage pré payé ***** PORTER ENCHERE EQUIVAUT A ACCEPTER NOS CONDITIONS DE VENTE	200	300
525	Isidore PILS (1813-1875), attribué à Militaires dans un boulevard à Paris Huile sur panneau 22,8 x 32 cm Expert: Laurent CALES A l'attention des acheteurs: Frais de gardiennage au bout du 15° jour *** NOUS NE FAISONS NI EMBALLAGE NI EXPEDITIONS - Vous devez contacter prestataires extérieurs ou nous faire parvenir un emballage pré payé ***** PORTER ENCHERE EQUIVAUT A ACCEPTER NOS CONDITIONS DE VENTE	200	300
526	Suiveur de Félix ZIEM Vue de la lagune Porte une signature en bas à droite : "Ziem" 29,5 x 46,3 cm Expert: Laurent CALES A l'attention des acheteurs: Frais de gardiennage au bout du 15° jour *** NOUS NE FAISONS NI EMBALLAGE NI EXPEDITIONS - Vous devez contacter prestataires extérieurs ou nous faire parvenir un emballage pré payé ***** PORTER ENCHERE EQUIVAUT A ACCEPTER NOS CONDITIONS DE VENTE	200	300
527	Suiveur de Félix ZIEM Vue de Venise avec la Salute Huile sur panneau 30 x 50 cm Porte une signature en bas à gauche : "Ziem Expert: Laurent CALES A l'attention des acheteurs: Frais de gardiennage au bout du 15° jour *** NOUS NE FAISONS NI EMBALLAGE NI EXPEDITIONS - Vous devez contacter prestataires extérieurs ou nous faire parvenir un emballage pré payé ***** PORTER ENCHERE EQUIVAUT A ACCEPTER NOS CONDITIONS DE VENTE	300	400
528	Alfred-Arthur BRUNEL DE NEUVILLE (1852-1941) "Nature morte groseilles et pêches" Huile sur toile signée en bas à gauche 53 x 62 cm (retaillé) A l'attention des acheteurs: Frais de gardiennage au bout du 15° jour *** NOUS NE FAISONS NI EMBALLAGE NI EXPEDITIONS - Vous devez contacter prestataires extérieurs ou nous faire parvenir un emballage pré payé ***** PORTER ENCHERE EQUIVAUT A ACCEPTER NOS CONDITIONS DE VENTE	300	400
529	Ecole française de la fin du XVIIIe siècle Paysage à la fontaine Huile sur toile 28 x 47 cm Porte une signature et une date en bas à droite : "Fragonard" Expert: Laurent CALES A l'attention des acheteurs: Frais de gardiennage au bout du 15° jour *** NOUS NE FAISONS NI EMBALLAGE NI EXPEDITIONS - Vous devez contacter prestataires extérieurs ou nous faire parvenir un emballage pré payé ***** PORTER ENCHERE EQUIVAUT A ACCEPTER NOS CONDITIONS DE VENTE	300	500

530	Ecole française du XIX <sup>e</sup> siècle Nature morte au gibier à plumes Huile sur toile 54 x 33 cm Expert: Laurent CALES A l'attention des acheteurs: Frais de gardiennage au bout du 15 <sup>e</sup> jour *** NOUS NE FAISONS NI EMBALLAGE NI EXPEDITIONS - Vous devez contacter prestataires extérieurs ou nous faire parvenir un emballage pré payé ***** PORTER ENCHERE EQUIVAUT A ACCEPTER NOS CONDITIONS DE VENTE	300	400
531	Claude MARKS (act. 1899-1915) "Jeune fille à la barratte de beurre" Huile sur toile signée en bas à gauche 55 x 46 cm A l'attention des acheteurs: Frais de gardiennage au bout du 15 <sup>e</sup> jour *** NOUS NE FAISONS NI EMBALLAGE NI EXPEDITIONS - Vous devez contacter prestataires extérieurs ou nous faire parvenir un emballage pré payé ***** PORTER ENCHERE EQUIVAUT A ACCEPTER NOS CONDITIONS DE VENTE	250	350
532	Léon BELLEMONT (1866-1961) "Fillettes bretonnes" Huile sur toile signée et datée 1912 en bas à gauche 55 x 46 cm A l'attention des acheteurs: Frais de gardiennage au bout du 15 <sup>e</sup> jour *** NOUS NE FAISONS NI EMBALLAGE NI EXPEDITIONS - Vous devez contacter prestataires extérieurs ou nous faire parvenir un emballage pré payé ***** PORTER ENCHERE EQUIVAUT A ACCEPTER NOS CONDITIONS DE VENTE	250	350
533	Ecole hollandaise vers 1700 Couple buvant du thé Huile sur panneau de chêne (trois planches, restaurations) 30 x 36,5 cm Expert: Laurent CALES A l'attention des acheteurs: Frais de gardiennage au bout du 15 <sup>e</sup> jour *** NOUS NE FAISONS NI EMBALLAGE NI EXPEDITIONS - Vous devez contacter prestataires extérieurs ou nous faire parvenir un emballage pré payé ***** PORTER ENCHERE EQUIVAUT A ACCEPTER NOS CONDITIONS DE VENTE	300	400
534	Ecole française du début du XIX <sup>e</sup> , suiveur de Jean-François HÛE Paysage au pont Huile sur toile (petit accident) 51 x 61,5 cm Expert: Laurent CALES A l'attention des acheteurs: Frais de gardiennage au bout du 15 <sup>e</sup> jour *** NOUS NE FAISONS NI EMBALLAGE NI EXPEDITIONS - Vous devez contacter prestataires extérieurs ou nous faire parvenir un emballage pré payé ***** PORTER ENCHERE EQUIVAUT A ACCEPTER NOS CONDITIONS DE VENTE	300	500
535	Alex de ANDREIS (1871-1939) "Le fumeur de pipe" Huile sur toile signée en bas à droite 46 x 38 cm (restauration ancienne) A l'attention des acheteurs: Frais de gardiennage au bout du 15 <sup>e</sup> jour *** NOUS NE FAISONS NI EMBALLAGE NI EXPEDITIONS - Vous devez contacter prestataires extérieurs ou nous faire parvenir un emballage pré payé ***** PORTER ENCHERE EQUIVAUT A ACCEPTER NOS CONDITIONS DE VENTE	300	400
536	Ecole française du XIX <sup>e</sup> dans le gout du XVIII <sup>e</sup> siècle Scène animée devant une maison Huile sur toile marouflée sur panneau 40,5 x 56,5 cm Expert: Laurent CALES A l'attention des acheteurs: Frais de gardiennage au bout du 15 <sup>e</sup> jour *** NOUS NE FAISONS NI EMBALLAGE NI EXPEDITIONS - Vous devez contacter prestataires extérieurs ou nous faire parvenir un emballage pré payé ***** PORTER ENCHERE EQUIVAUT A ACCEPTER NOS CONDITIONS DE VENTE	300	400
537	Ecole française de la fin du XVIII <sup>e</sup> siècle Paysage animé avec une ruine Huile sur toile 28 x 47 cm 300-500 EUR Porte une signature et une date en bas à gauche : "Fragonard" Expert: Laurent CALES A l'attention des acheteurs: Frais de gardiennage au bout du 15 <sup>e</sup> jour *** NOUS NE FAISONS NI EMBALLAGE NI EXPEDITIONS - Vous devez contacter prestataires extérieurs ou nous faire parvenir un emballage pré payé ***** PORTER ENCHERE EQUIVAUT A ACCEPTER NOS CONDITIONS DE VENTE	300	500
538	Ecole orientaliste du XIX <sup>e</sup> siècle Cavaliers arabes Huile sur toile Signature illisible en bas à droite	300	400

	31 x 26 cm Expert: Laurent CALES A l'attention des acheteurs: Frais de gardiennage au bout du 15° jour *** NOUS NE FAISONS NI EMBALLAGE NI EXPEDITIONS - Vous devez contacter prestataires extérieurs ou nous faire parvenir un emballage pré payé ***** PORTER ENCHERE EQUIVAUT A ACCEPTER NOS CONDITIONS DE VENTE		
539	Louis II VERBOECKHOVEN (1827-1884) "Couple en barque" Huile sur toile signée en bas à droite 49 x 65 cm A l'attention des acheteurs: Frais de gardiennage au bout du 15° jour *** NOUS NE FAISONS NI EMBALLAGE NI EXPEDITIONS - Vous devez contacter prestataires extérieurs ou nous faire parvenir un emballage pré payé ***** PORTER ENCHERE EQUIVAUT A ACCEPTER NOS CONDITIONS DE VENTE	350	400
540	Dans le gout de Mariano FORTUNY Y MARSAL "Campement arabe sous un pont" Huile sur toile marouflée sur panneau de bois portant une signature en bas à gauche. 18,5 x 32 cm A l'attention des acheteurs: Frais de gardiennage au bout du 15° jour *** NOUS NE FAISONS NI EMBALLAGE NI EXPEDITIONS - Vous devez contacter prestataires extérieurs ou nous faire parvenir un emballage pré payé ***** PORTER ENCHERE EQUIVAUT A ACCEPTER NOS CONDITIONS DE VENTE	400	500
541	Charles François PECRUS (1826-1907) "Etudiant de Salamanque au XVIII°" Huile sur panneau signée en bas à gauche 22 x 17,5 cm (Composition reprenant l'œuvre de Nicolas Megia Marquez exposé au salon de Paris en 1880) A l'attention des acheteurs: Frais de gardiennage au bout du 15° jour *** NOUS NE FAISONS NI EMBALLAGE NI EXPEDITIONS - Vous devez contacter prestataires extérieurs ou nous faire parvenir un emballage pré payé ***** PORTER ENCHERE EQUIVAUT A ACCEPTER NOS CONDITIONS DE VENTE	400	500
542	Jacques André Joseph AVED (1702-1766), atelier de Portrait de Luc de Clapiers (1715-1747), deuxième Marquis de Vauvenargues Huile sur toile (toile et châssis d'origine, petit accident en bas à droite) 101 x 80,5 cm Expert: Laurent CALES A l'attention des acheteurs: Frais de gardiennage au bout du 15° jour *** NOUS NE FAISONS NI EMBALLAGE NI EXPEDITIONS - Vous devez contacter prestataires extérieurs ou nous faire parvenir un emballage pré payé ***** PORTER ENCHERE EQUIVAUT A ACCEPTER NOS CONDITIONS DE VENTE	450	700
543	Rudolf WEINMANN (1810-1878) "Les chutes du Rhin à Schaffhausen en Suisse" Gouache signée et datée 1878 en bas à gauche 32 x 46 cm A l'attention des acheteurs: Frais de gardiennage au bout du 15° jour *** NOUS NE FAISONS NI EMBALLAGE NI EXPEDITIONS - Vous devez contacter prestataires extérieurs ou nous faire parvenir un emballage pré payé ***** PORTER ENCHERE EQUIVAUT A ACCEPTER NOS CONDITIONS DE VENTE	600	700
544	Attribué à Willy EISENSCHITZ "Nue orientale assis" Huile sur toile marouflée sur panneau 40,5 x 28 cm A l'attention des acheteurs: Frais de gardiennage au bout du 15° jour *** NOUS NE FAISONS NI EMBALLAGE NI EXPEDITIONS - Vous devez contacter prestataires extérieurs ou nous faire parvenir un emballage pré payé ***** PORTER ENCHERE EQUIVAUT A ACCEPTER NOS CONDITIONS DE VENTE	400	600
545	Ecole flamande vers 1700, entourage de Victor-Honoré JANSSENS Paysage arcadien avec un sacrifice et un banquet, des jeunes femmes présentant des colombes à un femme allongée, une scène de débarquement au loin Huile sur toile 38 x 54 cm  Une autre version de cette composition a été vue sur le marché de l'art, donnée à l'entourage de Johannes Glauber (Vente anonyme, Londres, Christie's South Kensington, le 13 décembre 2002, lot 121, repr.) Expert: Laurent CALES A l'attention des acheteurs: Frais de gardiennage au bout du 15° jour *** NOUS NE FAISONS NI EMBALLAGE NI EXPEDITIONS - Vous devez contacter prestataires extérieurs ou nous faire parvenir un emballage pré payé ***** PORTER ENCHERE EQUIVAUT A ACCEPTER NOS CONDITIONS DE VENTE	600	800
546	Ecole italienne du XVIIIe siècle, suiveur de Francesco ALBANI Les nymphes de Diane désarmant les Amours Huile sur toile (restaurations) 81 x 100 cm  D'après l'estampe d'Etienne Baudet publiée en 1672 Expert: Laurent CALES A l'attention	600	800

	des acheteurs: Frais de gardiennage au bout du 15° jour *** NOUS NE FAISONS NI EMBALLAGE NI EXPEDITIONS - Vous devez contacter prestataires extérieurs ou nous faire parvenir un emballage pré payé ***** PORTER ENCHERE EQUIVAUT A ACCEPTER NOS CONDITIONS DE VENTE		
547	Ecole napolitaine du XVIIe siècle, entourage de Francesco FRACANZANO Saint Antoine ermite Huile sur toile (rentoilée, restaurations) 124 x 97 cm Expert: Laurent CALES A l'attention des acheteurs: Frais de gardiennage au bout du 15° jour *** NOUS NE FAISONS NI EMBALLAGE NI EXPEDITIONS - Vous devez contacter prestataires extérieurs ou nous faire parvenir un emballage pré payé ***** PORTER ENCHERE EQUIVAUT A ACCEPTER NOS CONDITIONS DE VENTE	1500	2000
548	Francisco BAJEN (1912-2014) "La récolte" Huile sur toile signée en bas à gauche 73 x 54 cm A l'attention des acheteurs: Frais de gardiennage au bout du 15° jour *** NOUS NE FAISONS NI EMBALLAGE NI EXPEDITIONS - Vous devez contacter prestataires extérieurs ou nous faire parvenir un emballage pré payé ***** PORTER ENCHERE EQUIVAUT A ACCEPTER NOS CONDITIONS DE VENTE	1200	1500
549	Francisco BAJEN (1912-2014) "Femme au mortier" Huile sur toile signée en haut à droite 73 x 54 cm A l'attention des acheteurs: Frais de gardiennage au bout du 15° jour *** NOUS NE FAISONS NI EMBALLAGE NI EXPEDITIONS - Vous devez contacter prestataires extérieurs ou nous faire parvenir un emballage pré payé ***** PORTER ENCHERE EQUIVAUT A ACCEPTER NOS CONDITIONS DE VENTE	1200	1300
550	Alex TOMASZYK (1928-2021) "Puycelsi" Huile sur toile signée et datée 74 en bas à droite 65,5 x 81 cm A l'attention des acheteurs: Frais de gardiennage au bout du 15° jour *** NOUS NE FAISONS NI EMBALLAGE NI EXPEDITIONS - Vous devez contacter prestataires extérieurs ou nous faire parvenir un emballage pré payé ***** PORTER ENCHERE EQUIVAUT A ACCEPTER NOS CONDITIONS DE VENTE	1100	1200
551	Martine VEGA (1915-1974) "Le Christ moqué" Huile sur toile signée en bas à droite 61 x 50 cm A l'attention des acheteurs: Frais de gardiennage au bout du 15° jour *** NOUS NE FAISONS NI EMBALLAGE NI EXPEDITIONS - Vous devez contacter prestataires extérieurs ou nous faire parvenir un emballage pré payé ***** PORTER ENCHERE EQUIVAUT A ACCEPTER NOS CONDITIONS DE VENTE	400	450
552	TOMASZYK Alex (1928-2021) : Arbres, huile sur toile signée en bas à gauche Dim 33x41 cm environ A l'attention des acheteurs: Frais de gardiennage au bout du 15° jour *** NOUS NE FAISONS NI EMBALLAGE NI EXPEDITIONS - Vous devez contacter prestataires extérieurs ou nous faire parvenir un emballage pré payé ***** PORTER ENCHERE EQUIVAUT A ACCEPTER NOS CONDITIONS DE VENTE	300	400
553	DESVOISINS Jean (XXe), Le Chantier, Huile sur panneau signée en bas à droite et signée et datée octobre 88 au dos Dim 46.5x 38 cm environ A l'attention des acheteurs: Frais de gardiennage au bout du 15° jour *** NOUS NE FAISONS NI EMBALLAGE NI EXPEDITIONS - Vous devez contacter prestataires extérieurs ou nous faire parvenir un emballage pré payé ***** PORTER ENCHERE EQUIVAUT A ACCEPTER NOS CONDITIONS DE VENTE	300	400
554	Alex TOMASZYK (1928-2021) "Arbres" Huile sur toile signée et datée 74 en bas à gauche 73 x 60 cm A l'attention des acheteurs: Frais de gardiennage au bout du 15° jour *** NOUS NE FAISONS NI EMBALLAGE NI EXPEDITIONS - Vous devez contacter prestataires extérieurs ou nous faire parvenir un emballage pré payé ***** PORTER ENCHERE EQUIVAUT A ACCEPTER NOS CONDITIONS DE VENTE	300	400
555	Ecole de Paris proche de VUILLARD début XX° siècle. "Elégante dans le fiacre" Aquarelle sur papier 61 x 48 cm Provenance: Collection particulière de Bernard Joseph ARTIGUE (1859-1936) A l'attention des acheteurs: Frais de gardiennage au bout du 15° jour *** NOUS NE FAISONS NI EMBALLAGE NI EXPEDITIONS - Vous devez contacter prestataires extérieurs ou nous faire parvenir un emballage pré payé ***** PORTER ENCHERE EQUIVAUT A ACCEPTER NOS CONDITIONS DE VENTE	300	350
556	DESVOISINS Jean (XXe), Music Hall, Huile sur panneau signée en bas à droite et signée et datée juillet 89 au dos Dim 27x22 cm environ A l'attention des acheteurs: Frais de gardiennage au bout du 15°	250	300

	jour *** NOUS NE FAISONS NI EMBALLAGE NI EXPEDITIONS - Vous devez contacter prestataires extérieurs ou nous faire parvenir un emballage pré payé ***** PORTER ENCHERE EQUIVAUT A ACCEPTER NOS CONDITIONS DE VENTE		
557	Alex TOMASZYK (1928-2021) "Petit port" Huile sur toile signée en bas à droite 24 x 33 cm A l'attention des acheteurs: Frais de gardiennage au bout du 15° jour *** NOUS NE FAISONS NI EMBALLAGE NI EXPEDITIONS - Vous devez contacter prestataires extérieurs ou nous faire parvenir un emballage pré payé ***** PORTER ENCHERE EQUIVAUT A ACCEPTER NOS CONDITIONS DE VENTE	250	350
558	BISTES Bernard (1941-2020), Nu féminin, huile sur toile datée (06) et signé en bas à droite Dim 72.5 x59.5 cm A l'attention des acheteurs: Frais de gardiennage au bout du 15° jour *** NOUS NE FAISONS NI EMBALLAGE NI EXPEDITIONS - Vous devez contacter prestataires extérieurs ou nous faire parvenir un emballage pré payé ***** PORTER ENCHERE EQUIVAUT A ACCEPTER NOS CONDITIONS DE VENTE	200	250
559	TOMASZYK Alex (1928-2021) : Les ceps de vigne, huile sur toile signée en bas à droite Dim cm environ A l'attention des acheteurs: Frais de gardiennage au bout du 15° jour *** NOUS NE FAISONS NI EMBALLAGE NI EXPEDITIONS - Vous devez contacter prestataires extérieurs ou nous faire parvenir un emballage pré payé ***** PORTER ENCHERE EQUIVAUT A ACCEPTER NOS CONDITIONS DE VENTE	200	300
560	Edouard JULIEN (1883-1966) "Scène animée sur la plage" Pastel monogrammée en bas à gauche 77 x 62 cm A l'attention des acheteurs: Frais de gardiennage au bout du 15° jour *** NOUS NE FAISONS NI EMBALLAGE NI EXPEDITIONS - Vous devez contacter prestataires extérieurs ou nous faire parvenir un emballage pré payé ***** PORTER ENCHERE EQUIVAUT A ACCEPTER NOS CONDITIONS DE VENTE	200	300
561	Jan RIKAR (1879-1958) "Arbres au Parc Rochegude " Huile sur panneau signée en bas à gauche 24,5 x 33 cm A l'attention des acheteurs: Frais de gardiennage au bout du 15° jour *** NOUS NE FAISONS NI EMBALLAGE NI EXPEDITIONS - Vous devez contacter prestataires extérieurs ou nous faire parvenir un emballage pré payé ***** PORTER ENCHERE EQUIVAUT A ACCEPTER NOS CONDITIONS DE VENTE	150	250
562	Jan RIKAR (1879-1958) "Les alambics" Huile sur toile signée en bas à gauche 27 x 35 cm A l'attention des acheteurs: Frais de gardiennage au bout du 15° jour *** NOUS NE FAISONS NI EMBALLAGE NI EXPEDITIONS - Vous devez contacter prestataires extérieurs ou nous faire parvenir un emballage pré payé ***** PORTER ENCHERE EQUIVAUT A ACCEPTER NOS CONDITIONS DE VENTE	150	250
563	Edouard JULIEN (1883-1966) "Scène de plage" Pastel monogrammé en bas à droite 41 x 60,5 cm A l'attention des acheteurs: Frais de gardiennage au bout du 15° jour *** NOUS NE FAISONS NI EMBALLAGE NI EXPEDITIONS - Vous devez contacter prestataires extérieurs ou nous faire parvenir un emballage pré payé ***** PORTER ENCHERE EQUIVAUT A ACCEPTER NOS CONDITIONS DE VENTE	120	180
564	Jules CAVAILLÈS (1901-1977) "Bord de port" Lithographie en noir signée et dédicacée en bas à droite 31 x 24 cm A l'attention des acheteurs: Frais de gardiennage au bout du 15° jour *** NOUS NE FAISONS NI EMBALLAGE NI EXPEDITIONS - Vous devez contacter prestataires extérieurs ou nous faire parvenir un emballage pré payé ***** PORTER ENCHERE EQUIVAUT A ACCEPTER NOS CONDITIONS DE VENTE	120	150
565	Jules CAVAILLÈS (1901-1977) "Nature morte à l'ananas" Lithographie epreuve d'artiste signée en bas à droite, dedeicace au feutre 60 x 52 cm (insolée) A l'attention des acheteurs: Frais de gardiennage au bout du 15° jour *** NOUS NE FAISONS NI EMBALLAGE NI EXPEDITIONS - Vous devez contacter prestataires extérieurs ou nous faire parvenir un emballage pré payé ***** PORTER ENCHERE EQUIVAUT A ACCEPTER NOS CONDITIONS DE VENTE	80	100
566	Jules CAVAILLÈS (1901-1977) "Monte Carlo" Lithographie epreuve d'artiste signée en bas à droite, dédicacée en bas 28 x 21 cm A l'attention des acheteurs: Frais de gardiennage au bout du 15° jour *** NOUS NE FAISONS NI EMBALLAGE NI EXPEDITIONS - Vous devez contacter prestataires extérieurs ou nous faire parvenir un emballage pré payé ***** PORTER ENCHERE EQUIVAUT A ACCEPTER NOS CONDITIONS DE VENTE	80	120
567	Jules CAVAILLÈS (1901-1977) "Fenetre ouverte sur la Promenade des anglais" Lithographie epreuve d'artiste signée en bas à droite 49 x 35 cm (feuille) A l'attention des acheteurs:	80	120

	Frais de gardiennage au bout du 15° jour *** NOUS NE FAISONS NI EMBALLAGE NI EXPEDITIONS - Vous devez contacter prestataires extérieurs ou nous faire parvenir un emballage pré payé ***** PORTER ENCHERE EQUIVAUT A ACCEPTER NOS CONDITIONS DE VENTE		
568	Anne JOANA (XX°) "Bouquet de coquelicots" Huile sur panneau signée en bas à droite 30 x 23 cm A l'attention des acheteurs: Frais de gardiennage au bout du 15° jour *** NOUS NE FAISONS NI EMBALLAGE NI EXPEDITIONS - Vous devez contacter prestataires extérieurs ou nous faire parvenir un emballage pré payé ***** PORTER ENCHERE EQUIVAUT A ACCEPTER NOS CONDITIONS DE VENTE	70	90
569	Jules CAVAILLES (1901-1977) "Cannes" Lithographie epreuve d'artiste signée et datée 1958. 27 x 18 cm A l'attention des acheteurs: Frais de gardiennage au bout du 15° jour *** NOUS NE FAISONS NI EMBALLAGE NI EXPEDITIONS - Vous devez contacter prestataires extérieurs ou nous faire parvenir un emballage pré payé ***** PORTER ENCHERE EQUIVAUT A ACCEPTER NOS CONDITIONS DE VENTE	60	80
570	Henri MELLA (XX°) "Nu de dos sur la plage" Huile sur panneau signée en bas à gauche 48 x 60 cm A l'attention des acheteurs: Frais de gardiennage au bout du 15° jour *** NOUS NE FAISONS NI EMBALLAGE NI EXPEDITIONS - Vous devez contacter prestataires extérieurs ou nous faire parvenir un emballage pré payé ***** PORTER ENCHERE EQUIVAUT A ACCEPTER NOS CONDITIONS DE VENTE	60	80
571	Bernard Joseph ARTIGUE (1859-1936) "Les communiantes" Encre sur papier signée en bas à droite. 11 x 22 cm A l'attention des acheteurs: Frais de gardiennage au bout du 15° jour *** NOUS NE FAISONS NI EMBALLAGE NI EXPEDITIONS - Vous devez contacter prestataires extérieurs ou nous faire parvenir un emballage pré payé ***** PORTER ENCHERE EQUIVAUT A ACCEPTER NOS CONDITIONS DE VENTE	60	80
572	Bernard Joseph ARTIGUE (1859-1936) "Bergère et son chien près du Tarn" Encre sur papier signée en bas à gauche 16 x 13 cm A l'attention des acheteurs: Frais de gardiennage au bout du 15° jour *** NOUS NE FAISONS NI EMBALLAGE NI EXPEDITIONS - Vous devez contacter prestataires extérieurs ou nous faire parvenir un emballage pré payé ***** PORTER ENCHERE EQUIVAUT A ACCEPTER NOS CONDITIONS DE VENTE	60	80
573	Bernard Joseph ARTIGUE (1859-1936) "Le troupeau sous la bourrasque" Encre sur papier signée en bas à droite. 9 x 20 cm A l'attention des acheteurs: Frais de gardiennage au bout du 15° jour *** NOUS NE FAISONS NI EMBALLAGE NI EXPEDITIONS - Vous devez contacter prestataires extérieurs ou nous faire parvenir un emballage pré payé ***** PORTER ENCHERE EQUIVAUT A ACCEPTER NOS CONDITIONS DE VENTE	60	80
574	Francisco BAJEN (1912-2014) "Scène de bar" Lithographie signée en bas à droite et numérotée 50 / 150 en bas à gauche 37 x 31 cm à vue A l'attention des acheteurs: Frais de gardiennage au bout du 15° jour *** NOUS NE FAISONS NI EMBALLAGE NI EXPEDITIONS - Vous devez contacter prestataires extérieurs ou nous faire parvenir un emballage pré payé ***** PORTER ENCHERE EQUIVAUT A ACCEPTER NOS CONDITIONS DE VENTE	50	80
575	André PLANSON (1898-1981) "La Marne" Lithographie signée en bas à droite, epreuve d'artiste numérotée XXVIII/XXX en bas à gauche. 50 x 62 cm feuille A l'attention des acheteurs: Frais de gardiennage au bout du 15° jour *** NOUS NE FAISONS NI EMBALLAGE NI EXPEDITIONS - Vous devez contacter prestataires extérieurs ou nous faire parvenir un emballage pré payé ***** PORTER ENCHERE EQUIVAUT A ACCEPTER NOS CONDITIONS DE VENTE	50	60
576	Bernard Joseph ARTIGUE (1859-1936) "Bergère tricotant" Encre sur papier signée en bas à gauche. 17 x 22 cm A l'attention des acheteurs: Frais de gardiennage au bout du 15° jour *** NOUS NE FAISONS NI EMBALLAGE NI EXPEDITIONS - Vous devez contacter prestataires extérieurs ou nous faire parvenir un emballage pré payé ***** PORTER ENCHERE EQUIVAUT A ACCEPTER NOS CONDITIONS DE VENTE	50	60
577	Jan RIKAR (1879-1958) "Collines tarnaises" Huile sur panneau signée en bas à droite 11 x 17 cm A l'attention des acheteurs: Frais de gardiennage au bout du 15° jour *** NOUS NE FAISONS NI EMBALLAGE NI EXPEDITIONS - Vous devez contacter prestataires extérieurs ou nous faire parvenir un emballage pré payé ***** PORTER ENCHERE EQUIVAUT A ACCEPTER NOS CONDITIONS DE VENTE	40	60

578	Jan RIKAR (1879-1958) "Arbres près d'un lac" Huile sur panneau signée en bas à droite 12 x 17 cm A l'attention des acheteurs: Frais de gardiennage au bout du 15° jour *** NOUS NE FAISONS NI EMBALLAGE NI EXPEDITIONS - Vous devez contacter prestataires extérieurs ou nous faire parvenir un emballage pré payé ***** PORTER ENCHERE EQUIVAUT A ACCEPTER NOS CONDITIONS DE VENTE	40	60
579	Jules CAVAILLÈS (1901-1977) "Bouquet" Lithographie epreuve d'artiste en noir signée en bas à droite 32 x 24 cm A l'attention des acheteurs: Frais de gardiennage au bout du 15° jour *** NOUS NE FAISONS NI EMBALLAGE NI EXPEDITIONS - Vous devez contacter prestataires extérieurs ou nous faire parvenir un emballage pré payé ***** PORTER ENCHERE EQUIVAUT A ACCEPTER NOS CONDITIONS DE VENTE	30	50
580	André VILLARET (1921-2014) "Automne" Encre et lavis signé en bas à droite 23,5 x 21 cm A l'attention des acheteurs: Frais de gardiennage au bout du 15° jour *** NOUS NE FAISONS NI EMBALLAGE NI EXPEDITIONS - Vous devez contacter prestataires extérieurs ou nous faire parvenir un emballage pré payé ***** PORTER ENCHERE EQUIVAUT A ACCEPTER NOS CONDITIONS DE VENTE	30	50
581	Louis MAILLÉ "Voute de l'Abbaye de Volvay - Puy en Velay" Huile sur toile signée en bas à gauche 33 x 22 cm A l'attention des acheteurs: Frais de gardiennage au bout du 15° jour *** NOUS NE FAISONS NI EMBALLAGE NI EXPEDITIONS - Vous devez contacter prestataires extérieurs ou nous faire parvenir un emballage pré payé ***** PORTER ENCHERE EQUIVAUT A ACCEPTER NOS CONDITIONS DE VENTE	30	50
582	Andrée COUGOUREUX (1924-1996) "Nu" Huile sur toile signée en bas à droite. 24 x 19 cm A l'attention des acheteurs: Frais de gardiennage au bout du 15° jour *** NOUS NE FAISONS NI EMBALLAGE NI EXPEDITIONS - Vous devez contacter prestataires extérieurs ou nous faire parvenir un emballage pré payé ***** PORTER ENCHERE EQUIVAUT A ACCEPTER NOS CONDITIONS DE VENTE	30	50
583	C. BARTHELEMY (XX°) "Femme à la fontaine" Gouache sur papier signée en bas à gauche 32 x 39 cm A l'attention des acheteurs: Frais de gardiennage au bout du 15° jour *** NOUS NE FAISONS NI EMBALLAGE NI EXPEDITIONS - Vous devez contacter prestataires extérieurs ou nous faire parvenir un emballage pré payé ***** PORTER ENCHERE EQUIVAUT A ACCEPTER NOS CONDITIONS DE VENTE	100	120
584	MAURIN (XX°) "Paysage" Deux aquarelles signées et datées 1913. 13 x 20 cm A l'attention des acheteurs: Frais de gardiennage au bout du 15° jour *** NOUS NE FAISONS NI EMBALLAGE NI EXPEDITIONS - Vous devez contacter prestataires extérieurs ou nous faire parvenir un emballage pré payé ***** PORTER ENCHERE EQUIVAUT A ACCEPTER NOS CONDITIONS DE VENTE	100	120
585	Marcel WIBAULT (1904-1998) "Portrait" Huile sur isorel signée en bas à droite 35 x 29 cm A l'attention des acheteurs: Frais de gardiennage au bout du 15° jour *** NOUS NE FAISONS NI EMBALLAGE NI EXPEDITIONS - Vous devez contacter prestataires extérieurs ou nous faire parvenir un emballage pré payé ***** PORTER ENCHERE EQUIVAUT A ACCEPTER NOS CONDITIONS DE VENTE	120	150
586	Marie-Eleonore GODEFROY (1778-1849)? "Dijon le château royal" Huile sur toile signée en bas à gauche 43 x 65 cm (accidents) A l'attention des acheteurs: Frais de gardiennage au bout du 15° jour *** NOUS NE FAISONS NI EMBALLAGE NI EXPEDITIONS - Vous devez contacter prestataires extérieurs ou nous faire parvenir un emballage pré payé ***** PORTER ENCHERE EQUIVAUT A ACCEPTER NOS CONDITIONS DE VENTE	150	200
587	Louis BERTHOMMÉ-SAINT-ANDRÉ (1905-1977) "Nu de dos" Aquarelle lavis d'encre signée en bas à gauche 35,5 x 22 cm A l'attention des acheteurs: Frais de gardiennage au bout du 15° jour *** NOUS NE FAISONS NI EMBALLAGE NI EXPEDITIONS - Vous devez contacter prestataires extérieurs ou nous faire parvenir un emballage pré payé ***** PORTER ENCHERE EQUIVAUT A ACCEPTER NOS CONDITIONS DE VENTE	150	250
588	Louis ARRIDE "Nature morte aux vases et bouteilles" Huile sur toile signée en bas à droite 50 x 61 cm A l'attention des acheteurs: Frais de gardiennage au bout du 15° jour *** NOUS NE FAISONS NI EMBALLAGE NI EXPEDITIONS - Vous devez contacter prestataires extérieurs ou nous faire parvenir un emballage pré payé ***** PORTER ENCHERE EQUIVAUT A ACCEPTER NOS CONDITIONS DE VENTE	150	200

589	Louis ICART (1888-1950) "Femme allanguie" Eau forte en couleur signée en bas à droite 50 x 60 cm A l'attention des acheteurs: Frais de gardiennage au bout du 15° jour *** NOUS NE FAISONS NI EMBALLAGE NI EXPEDITIONS - Vous devez contacter prestataires extérieurs ou nous faire parvenir un emballage pré payé ***** PORTER ENCHERE EQUIVAUT A ACCEPTER NOS CONDITIONS DE VENTE	150	250
590	Robert MORVAN (XX°) "Horizontalité" Technique mixte en triptique signée et datée 92 en bas à gauche 66 x 163 cm A l'attention des acheteurs: Frais de gardiennage au bout du 15° jour *** NOUS NE FAISONS NI EMBALLAGE NI EXPEDITIONS - Vous devez contacter prestataires extérieurs ou nous faire parvenir un emballage pré payé ***** PORTER ENCHERE EQUIVAUT A ACCEPTER NOS CONDITIONS DE VENTE	200	300
591	Paul NERI (1889-1928) "Le maréchal Ferrant arabe et l'apprenti au soufflet" Aquarelle et gouache signée en bas à droite 29 x 46 cm à vue A l'attention des acheteurs: Frais de gardiennage au bout du 15° jour *** NOUS NE FAISONS NI EMBALLAGE NI EXPEDITIONS - Vous devez contacter prestataires extérieurs ou nous faire parvenir un emballage pré payé ***** PORTER ENCHERE EQUIVAUT A ACCEPTER NOS CONDITIONS DE VENTE	200	250
592	André REGAGNON (1902-1976) "Maison de campagne" Huile sur toile signée en bas à gauche. 49 x 60 cm A l'attention des acheteurs: Frais de gardiennage au bout du 15° jour *** NOUS NE FAISONS NI EMBALLAGE NI EXPEDITIONS - Vous devez contacter prestataires extérieurs ou nous faire parvenir un emballage pré payé ***** PORTER ENCHERE EQUIVAUT A ACCEPTER NOS CONDITIONS DE VENTE	200	300
593	Maurice Georges PONCELET (1897-1978) "Village provençal Lambesc" Huile sur toile signée et datée 37 en bas à droite 65 x 92 cm Titré sur le châssis « Route de Salon à Lambesc B. du R. »( Bouches du Rhône ) Salon-de-Provence Adresse de l'artiste sur le châssis M.G. PONCELET 6 Rue de Furstemberg Paris VI - Différentes étiquettes avec numéro laissant supposer que le tableau a été exposé dans son Cadre Montparnasse d'origine 88 x 116 cm A l'attention des acheteurs: Frais de gardiennage au bout du 15° jour *** NOUS NE FAISONS NI EMBALLAGE NI EXPEDITIONS - Vous devez contacter prestataires extérieurs ou nous faire parvenir un emballage pré payé ***** PORTER ENCHERE EQUIVAUT A ACCEPTER NOS CONDITIONS DE VENTE	200	300
594	Attribué à GODCHAUX "Maison au bord du ruisseau devant la montagne" Huile sur toile 59 x 73 cm A l'attention des acheteurs: Frais de gardiennage au bout du 15° jour *** NOUS NE FAISONS NI EMBALLAGE NI EXPEDITIONS - Vous devez contacter prestataires extérieurs ou nous faire parvenir un emballage pré payé ***** PORTER ENCHERE EQUIVAUT A ACCEPTER NOS CONDITIONS DE VENTE	200	250
595	Alexis-Guy KOROVINE (1928) "Ville au pont" Huile sur panneau monogrammée en bas à droite 73 x 91,5 cm (isorel coupé de travers au dos) A l'attention des acheteurs: Frais de gardiennage au bout du 15° jour *** NOUS NE FAISONS NI EMBALLAGE NI EXPEDITIONS - Vous devez contacter prestataires extérieurs ou nous faire parvenir un emballage pré payé ***** PORTER ENCHERE EQUIVAUT A ACCEPTER NOS CONDITIONS DE VENTE	200	300
596	André PLANSON (1898-1981) "Femme à la lecture" Aquarelle signée en bas à droite 63 x 48 cm A l'attention des acheteurs: Frais de gardiennage au bout du 15° jour *** NOUS NE FAISONS NI EMBALLAGE NI EXPEDITIONS - Vous devez contacter prestataires extérieurs ou nous faire parvenir un emballage pré payé ***** PORTER ENCHERE EQUIVAUT A ACCEPTER NOS CONDITIONS DE VENTE	200	300
597	Ilda REIS (XX°) Technique mixte sur bois vers 1960/70. 24,5 x 39 cm A l'attention des acheteurs: Frais de gardiennage au bout du 15° jour *** NOUS NE FAISONS NI EMBALLAGE NI EXPEDITIONS - Vous devez contacter prestataires extérieurs ou nous faire parvenir un emballage pré payé ***** PORTER ENCHERE EQUIVAUT A ACCEPTER NOS CONDITIONS DE VENTE	200	300
598	Henri VALENSI (1883-1960) "Touggourt" Huile sur panneau signée, située (dans le vieux Ksar de Mestaoua) et datée 1927 en bas à gauche et annotée au dos 24 x 18 cm A l'attention des acheteurs: Frais de gardiennage au bout du 15° jour *** NOUS NE FAISONS NI EMBALLAGE NI EXPEDITIONS - Vous devez contacter prestataires extérieurs ou nous faire parvenir un emballage pré payé ***** PORTER ENCHERE EQUIVAUT A ACCEPTER NOS CONDITIONS DE VENTE	200	300

599	Fernand BLONDIN (1887-1967) "Bouquet de fleurs sauvages" Huile sur toile signée en bas à gauche 81 x 65 cm (accidents) A l'attention des acheteurs: Frais de gardiennage au bout du 15° jour *** NOUS NE FAISONS NI EMBALLAGE NI EXPEDITIONS - Vous devez contacter prestataires extérieurs ou nous faire parvenir un emballage pré payé ***** PORTER ENCHERE EQUIVAUT A ACCEPTER NOS CONDITIONS DE VENTE	250	280
600	Pierre BRUNE (1887-1956) "Bouquet de fleurs dans un vase" Huile sur toile signée en bas à droite 55 x 46 cm A l'attention des acheteurs: Frais de gardiennage au bout du 15° jour *** NOUS NE FAISONS NI EMBALLAGE NI EXPEDITIONS - Vous devez contacter prestataires extérieurs ou nous faire parvenir un emballage pré payé ***** PORTER ENCHERE EQUIVAUT A ACCEPTER NOS CONDITIONS DE VENTE	250	300
601	Andréa GUERIN (XX°) "Bouquet d'œillets dans un vase" Huile sur toile signée en bas à gauche 81 x 65 cm A l'attention des acheteurs: Frais de gardiennage au bout du 15° jour *** NOUS NE FAISONS NI EMBALLAGE NI EXPEDITIONS - Vous devez contacter prestataires extérieurs ou nous faire parvenir un emballage pré payé ***** PORTER ENCHERE EQUIVAUT A ACCEPTER NOS CONDITIONS DE VENTE	250	300
602	Frank BOGGS (1855-1926) "Paysage au moulin" Aquarelle et lavis signé en bas à gauche. 32 x 39 cm A l'attention des acheteurs: Frais de gardiennage au bout du 15° jour *** NOUS NE FAISONS NI EMBALLAGE NI EXPEDITIONS - Vous devez contacter prestataires extérieurs ou nous faire parvenir un emballage pré payé ***** PORTER ENCHERE EQUIVAUT A ACCEPTER NOS CONDITIONS DE VENTE	250	350
603	Ecole dans le gout hollandais du XIX° siècle "Voiliers au crépuscule" Huile sur toile monogrammée et datée en bas à droite 47,5 x 93,5 cm A l'attention des acheteurs: Frais de gardiennage au bout du 15° jour *** NOUS NE FAISONS NI EMBALLAGE NI EXPEDITIONS - Vous devez contacter prestataires extérieurs ou nous faire parvenir un emballage pré payé ***** PORTER ENCHERE EQUIVAUT A ACCEPTER NOS CONDITIONS DE VENTE	250	350
604	Emile GODCHAUX (1860-1938) "Paysage animé sur fond de montagne" huile sur toile signée en bas à droite 65 x 92,5 cm (restaurations) A l'attention des acheteurs: Frais de gardiennage au bout du 15° jour *** NOUS NE FAISONS NI EMBALLAGE NI EXPEDITIONS - Vous devez contacter prestataires extérieurs ou nous faire parvenir un emballage pré payé ***** PORTER ENCHERE EQUIVAUT A ACCEPTER NOS CONDITIONS DE VENTE	250	350
605	Emile GODCHAUX (1860-1938) "Hameau en bordure d'un étang" Huile sur toile signée en bas à droite 89,5 x 116,5 cm (restaurations) A l'attention des acheteurs: Frais de gardiennage au bout du 15° jour *** NOUS NE FAISONS NI EMBALLAGE NI EXPEDITIONS - Vous devez contacter prestataires extérieurs ou nous faire parvenir un emballage pré payé ***** PORTER ENCHERE EQUIVAUT A ACCEPTER NOS CONDITIONS DE VENTE	250	350
606	Pierre GRISOT (1911-1995) "Chemisier vert" Huile sur panneau d'isorel signée en bas à gauche 33 x 24 cm A l'attention des acheteurs: Frais de gardiennage au bout du 15° jour *** NOUS NE FAISONS NI EMBALLAGE NI EXPEDITIONS - Vous devez contacter prestataires extérieurs ou nous faire parvenir un emballage pré payé ***** PORTER ENCHERE EQUIVAUT A ACCEPTER NOS CONDITIONS DE VENTE	250	450
607	Boris LDOKOV (1929) "Nature morte à la pastèque" Huile sur toile signée en bas à droite, contresignée et datée au dos 1993. 80 x 79 cm A l'attention des acheteurs: Frais de gardiennage au bout du 15° jour *** NOUS NE FAISONS NI EMBALLAGE NI EXPEDITIONS - Vous devez contacter prestataires extérieurs ou nous faire parvenir un emballage pré payé ***** PORTER ENCHERE EQUIVAUT A ACCEPTER NOS CONDITIONS DE VENTE	250	350
608	Manuel BORDALLO SOLÉ (1920-1996) "Barques sur la plage - port à l'Escalat" Aquarelle signée en bas à droite 54 x 73 cm à vue A l'attention des acheteurs: Frais de gardiennage au bout du 15° jour *** NOUS NE FAISONS NI EMBALLAGE NI EXPEDITIONS - Vous devez contacter prestataires extérieurs ou nous faire parvenir un emballage pré payé ***** PORTER ENCHERE EQUIVAUT A ACCEPTER NOS CONDITIONS DE VENTE	300	400
609	Lucien GENIN (1894-1953) "Vue de Montmartre à l'heure du déjeuner" Gouache sur papier signée en bas à gauche 41,5 x 45,5 cm A l'attention des acheteurs: Frais de gardiennage au bout du 15° jour *** NOUS NE FAISONS NI EMBALLAGE NI EXPEDITIONS - Vous devez contacter prestataires extérieurs ou nous faire parvenir un emballage pré payé ***** PORTER ENCHERE EQUIVAUT A ACCEPTER NOS CONDITIONS DE VENTE	300	500

610	Théo MAYAN (1860-1936) "Soir d'automne près d'Orgon" Huile sur toile signée en bas à droite 42 x 61 cm (accidents) A l'attention des acheteurs: Frais de gardiennage au bout du 15° jour *** NOUS NE FAISONS NI EMBALLAGE NI EXPEDITIONS - Vous devez contacter prestataires extérieurs ou nous faire parvenir un emballage pré payé ***** PORTER ENCHERE EQUIVAUT A ACCEPTER NOS CONDITIONS DE VENTE	300	350
611	Maurice Georges PONCELET (1897-1978) "Le dressueur de Chiens 1955" Huile sur toile signée et datée en bas à droite - Titrée et datée au stylo sur le châssis 95 x 130 cm A l'attention des acheteurs: Frais de gardiennage au bout du 15° jour *** NOUS NE FAISONS NI EMBALLAGE NI EXPEDITIONS - Vous devez contacter prestataires extérieurs ou nous faire parvenir un emballage pré payé ***** PORTER ENCHERE EQUIVAUT A ACCEPTER NOS CONDITIONS DE VENTE	300	500
611,01	Maurice Georges PONCELET (1897-1978) "Le dompteur de chiens" Huile sur panneau signé et daté 1950 en bas à gauche 16 x 22 cm (griffures) A l'attention des acheteurs: Frais de gardiennage au bout du 15° jour *** NOUS NE FAISONS NI EMBALLAGE NI EXPEDITIONS - Vous devez contacter prestataires extérieurs ou nous faire parvenir un emballage pré payé ***** PORTER ENCHERE EQUIVAUT A ACCEPTER NOS CONDITIONS DE VENTE	50	80
612	Daniel SCHINTONE (1927 – 2015) "Petite neige" Huile sur toile signée en bas à gauche 60 x 81 cm (avec certificat de la Galerie INARD de 1982) A l'attention des acheteurs: Frais de gardiennage au bout du 15° jour *** NOUS NE FAISONS NI EMBALLAGE NI EXPEDITIONS - Vous devez contacter prestataires extérieurs ou nous faire parvenir un emballage pré payé ***** PORTER ENCHERE EQUIVAUT A ACCEPTER NOS CONDITIONS DE VENTE	300	500
613	Jacques LOISEAU (1920-2010) "Paysage aux coquelicots" Huile sur toile signée en bas à droite 33 x 46 cm A l'attention des acheteurs: Frais de gardiennage au bout du 15° jour *** NOUS NE FAISONS NI EMBALLAGE NI EXPEDITIONS - Vous devez contacter prestataires extérieurs ou nous faire parvenir un emballage pré payé ***** PORTER ENCHERE EQUIVAUT A ACCEPTER NOS CONDITIONS DE VENTE	320	350
614	Christophe JEHAN (1961) "People" Acrylique sur toile signée en haut à droite 80 x 80 cm A l'attention des acheteurs: Frais de gardiennage au bout du 15° jour *** NOUS NE FAISONS NI EMBALLAGE NI EXPEDITIONS - Vous devez contacter prestataires extérieurs ou nous faire parvenir un emballage pré payé ***** PORTER ENCHERE EQUIVAUT A ACCEPTER NOS CONDITIONS DE VENTE	800	1200
615	Claude GUILLEMINET (1821-1866) "Les animaux dans l'étable" Huile sur toile signée en bas à gauche 38 x 46 cm (restaurations et accidents) A l'attention des acheteurs: Frais de gardiennage au bout du 15° jour *** NOUS NE FAISONS NI EMBALLAGE NI EXPEDITIONS - Vous devez contacter prestataires extérieurs ou nous faire parvenir un emballage pré payé ***** PORTER ENCHERE EQUIVAUT A ACCEPTER NOS CONDITIONS DE VENTE	400	500
616	RAVERAT Lucy (née en 1948) : Les hautes Pyrénées, huile sur toile signée et datée 2006 en bas à droite Dim 131 x 98 cm environ A l'attention des acheteurs: Frais de gardiennage au bout du 15° jour *** NOUS NE FAISONS NI EMBALLAGE NI EXPEDITIONS - Vous devez contacter prestataires extérieurs ou nous faire parvenir un emballage pré payé ***** PORTER ENCHERE EQUIVAUT A ACCEPTER NOS CONDITIONS DE VENTE	400	600
617	Alexis-Guy KOROVINE (1928) "Port sous la neige" Huile sur panneau signée en bas à droite 73 x 91 cm A l'attention des acheteurs: Frais de gardiennage au bout du 15° jour *** NOUS NE FAISONS NI EMBALLAGE NI EXPEDITIONS - Vous devez contacter prestataires extérieurs ou nous faire parvenir un emballage pré payé ***** PORTER ENCHERE EQUIVAUT A ACCEPTER NOS CONDITIONS DE VENTE	200	300
618	MARIA (fin XIX°-début XX°) "Fleurs" Triptyque d'huiles sur toile signées et datées 1893. Restaurations. 104 x 47 cm A l'attention des acheteurs: Frais de gardiennage au bout du 15° jour *** NOUS NE FAISONS NI EMBALLAGE NI EXPEDITIONS - Vous devez contacter prestataires extérieurs ou nous faire parvenir un emballage pré payé ***** PORTER ENCHERE EQUIVAUT A ACCEPTER NOS CONDITIONS DE VENTE	600	800
619	André PLANSON (1898-1981) "Les deux amies" Huile sur toile signée et datée 48 en bas à droite 92 x 73 cm A l'attention des acheteurs: Frais de gardiennage au bout du 15° jour *** NOUS NE FAISONS NI EMBALLAGE NI EXPEDITIONS - Vous devez contacter	1200	1500

	prestataires extérieurs ou nous faire parvenir un emballage pré payé ***** PORTER ENCHERE EQUIVAUT A ACCEPTER NOS CONDITIONS DE VENTE		
620	Ali BELLAGHA (1924-2006) "Bouquet de fleurs sur entablement" Technique mixte sur panneau en bois sculpté signée et datée 73 en haut à droite 69 x 54 cm A l'attention des acheteurs: Frais de gardiennage au bout du 15° jour *** NOUS NE FAISONS NI EMBALLAGE NI EXPEDITIONS - Vous devez contacter prestataires extérieurs ou nous faire parvenir un emballage pré payé ***** PORTER ENCHERE EQUIVAUT A ACCEPTER NOS CONDITIONS DE VENTE	1200	1500
621	Paire de brule parfum en émaux cloisonnés de Pekin Qing XVIII-XIX° siècle. Haut 15,5 cm Expert: Jean Yves NATHAN A l'attention des acheteurs: Frais de gardiennage au bout du 15° jour *** NOUS NE FAISONS NI EMBALLAGE NI EXPEDITIONS - Vous devez contacter prestataires extérieurs ou nous faire parvenir un emballage pré payé ***** PORTER ENCHERE EQUIVAUT A ACCEPTER NOS CONDITIONS DE VENTE	1500	2000
622	Chine, époque Kangxi (1622-1722), Vase en porcelaine blanche à décor en bleu sous couverte de pivoines et branches de fleurs de cerisiers, transformé en lampe, sur socle en bois noir sculpté. Traduction du poème : " Ah vraiment, sur l'oreiller de jade (bleu) dans le pavillon ... Les yeux fixés sur les fleurs de pruniers qui volent chargées de gouttes de pluie, Il semble que l'on est dans les anciens palais du Sud, Et le maître de maison se prend pour un aristocrate du noble quartier de Wuyi." (Wuyi est le nom du quartier aristocratique de Nankin, capitale de la Chine sous plusieurs dynasties). Marque sous la base : Shi Grande période Tsing Fabriqué Kang Petites égrenures. Hauteur (avec socle) : 42 cm environ A l'attention des acheteurs: Frais de gardiennage au bout du 15° jour *** NOUS NE FAISONS NI EMBALLAGE NI EXPEDITIONS - Vous devez contacter prestataires extérieurs ou nous faire parvenir un emballage pré payé ***** PORTER ENCHERE EQUIVAUT A ACCEPTER NOS CONDITIONS DE VENTE	600	800
623	Chine, 18e - Pot à pharmacie en porcelaine de forme cylindrique à décor de branches de fleurs, famille rose. Hauteur avec couvercle : 26.5 cm , diamètre : 23 cm Petit éclat au col et deux petits éclats à la base intérieure du couvercle A l'attention des acheteurs: Frais de gardiennage au bout du 15° jour *** NOUS NE FAISONS NI EMBALLAGE NI EXPEDITIONS - Vous devez contacter prestataires extérieurs ou nous faire parvenir un emballage pré payé ***** PORTER ENCHERE EQUIVAUT A ACCEPTER NOS CONDITIONS DE VENTE	400	600
624	Vase aux deux "hoho" en porcelaine monté en lampe Chine Qing XIX° siècle. Haut 21 cm fête Expert: Jean Yves NATHAN A l'attention des acheteurs: Frais de gardiennage au bout du 15° jour *** NOUS NE FAISONS NI EMBALLAGE NI EXPEDITIONS - Vous devez contacter prestataires extérieurs ou nous faire parvenir un emballage pré payé ***** PORTER ENCHERE EQUIVAUT A ACCEPTER NOS CONDITIONS DE VENTE	200	250
625	Perse Iran Qajar - paire de casses- tête ou baton de cérémonie a tête de diable à décor de manche tubulaire ciselé XIXe ( cf musée ARAK - Iran) long 70,5 cm A l'attention des acheteurs: Frais de gardiennage au bout du 15° jour *** NOUS NE FAISONS NI EMBALLAGE NI EXPEDITIONS - Vous devez contacter prestataires extérieurs ou nous faire parvenir un emballage pré payé ***** PORTER ENCHERE EQUIVAUT A ACCEPTER NOS CONDITIONS DE VENTE	200	300
626	Deux panneaux encadrés représentant une pagode et un chemin menant à la pagode dans un paysage arboré Japon Showa début 20ème 50 x 34 cm (fentes) Expert: Jean Yves NATHAN A l'attention des acheteurs: Frais de gardiennage au bout du 15° jour *** NOUS NE FAISONS NI EMBALLAGE NI EXPEDITIONS - Vous devez contacter prestataires extérieurs ou nous faire parvenir un emballage pré payé ***** PORTER ENCHERE EQUIVAUT A ACCEPTER NOS CONDITIONS DE VENTE	150	200
627	Suite de trois estampes japonaises en couleur, 33,9 x 23,5 cm env à vue A l'attention des acheteurs: Frais de gardiennage au bout du 15° jour *** NOUS NE FAISONS NI EMBALLAGE NI EXPEDITIONS - Vous devez contacter prestataires extérieurs ou nous faire	150	200

	parvenir un emballage pré payé ***** PORTER ENCHERE EQUIVAUT A ACCEPTER NOS CONDITIONS DE VENTE		
628	Grande coupe en porcelaine à décor polychrome de figures et de fleurs dans des cartouches Canton famille rose Chine XIX° siècle ( deux éclats) Haut.: 15 cm Diam.: 40 cm A l'attention des acheteurs: Frais de gardiennage au bout du 15° jour *** NOUS NE FAISONS NI EMBALLAGE NI EXPEDITIONS - Vous devez contacter prestataires extérieurs ou nous faire parvenir un emballage pré payé ***** PORTER ENCHERE EQUIVAUT A ACCEPTER NOS CONDITIONS DE VENTE	80	120
629	Petite glace psychée en bois sculpté et incrustations de nacres, Chine XX° siècle 61 x 33 cm A l'attention des acheteurs: Frais de gardiennage au bout du 15° jour *** NOUS NE FAISONS NI EMBALLAGE NI EXPEDITIONS - Vous devez contacter prestataires extérieurs ou nous faire parvenir un emballage pré payé ***** PORTER ENCHERE EQUIVAUT A ACCEPTER NOS CONDITIONS DE VENTE	80	120
630	BERTHAUD (XIX-XX°) Paire de plaques de porcelaine à décor de scènes lacustres nocturnes. 26 x 16 cm A l'attention des acheteurs: Frais de gardiennage au bout du 15° jour *** NOUS NE FAISONS NI EMBALLAGE NI EXPEDITIONS - Vous devez contacter prestataires extérieurs ou nous faire parvenir un emballage pré payé ***** PORTER ENCHERE EQUIVAUT A ACCEPTER NOS CONDITIONS DE VENTE	80	120
631	Phonographe de bar en bois verni avec une belle patine du temps disposant d'un monnayeur. Pavillon en laiton laqué rose. Remontoir mécanique. Un volet roulant dans la partie basse renfermant une réserve à disques. haut 203 avec le pavillon. meuble 108 x 53 x 53 cm (accidents) A l'attention des acheteurs: Frais de gardiennage au bout du 15° jour *** NOUS NE FAISONS NI EMBALLAGE NI EXPEDITIONS - Vous devez contacter prestataires extérieurs ou nous faire parvenir un emballage pré payé ***** PORTER ENCHERE EQUIVAUT A ACCEPTER NOS CONDITIONS DE VENTE	80	120
632	Coffret à bijoux en marqueterie et cartouche. Intérieur capitonné bleu. Epoque Napoléon III. 11 x 23 x 17 cm quelques accidents A l'attention des acheteurs: Frais de gardiennage au bout du 15° jour *** NOUS NE FAISONS NI EMBALLAGE NI EXPEDITIONS - Vous devez contacter prestataires extérieurs ou nous faire parvenir un emballage pré payé ***** PORTER ENCHERE EQUIVAUT A ACCEPTER NOS CONDITIONS DE VENTE	70	80
633	Tapis type galerie en laine à fond rouge et riche décor floral et réserves polylobées, bordure fond rouge 180 x 95 cm A l'attention des acheteurs: Frais de gardiennage au bout du 15° jour *** NOUS NE FAISONS NI EMBALLAGE NI EXPEDITIONS - Vous devez contacter prestataires extérieurs ou nous faire parvenir un emballage pré payé ***** PORTER ENCHERE EQUIVAUT A ACCEPTER NOS CONDITIONS DE VENTE	50	80
634	Trois boites à priser en bois laqué et incrustation de laiton et nacre. Fin XIX° siècle. Accidents A l'attention des acheteurs: Frais de gardiennage au bout du 15° jour *** NOUS NE FAISONS NI EMBALLAGE NI EXPEDITIONS - Vous devez contacter prestataires extérieurs ou nous faire parvenir un emballage pré payé ***** PORTER ENCHERE EQUIVAUT A ACCEPTER NOS CONDITIONS DE VENTE	50	80
635	Manufacture SCHEIBE-ALSBACH Trois figurines en porcelaine polychrome représentant "Beauharnais - La fayette - Ney" haut 24,5 cm accidents A l'attention des acheteurs: Frais de gardiennage au bout du 15° jour *** NOUS NE FAISONS NI EMBALLAGE NI EXPEDITIONS - Vous devez contacter prestataires extérieurs ou nous faire parvenir un emballage pré payé ***** PORTER ENCHERE EQUIVAUT A ACCEPTER NOS CONDITIONS DE VENTE	50	80
636	Dans le gout de PELFRAN Chaise à pietement métallique laiton et pouf coffre en "moumoute" orange + dessus de lit assortie A l'attention des acheteurs: Frais de gardiennage au bout du 15° jour *** NOUS NE FAISONS NI EMBALLAGE NI EXPEDITIONS - Vous devez contacter prestataires extérieurs ou nous faire parvenir un emballage pré payé ***** PORTER ENCHERE EQUIVAUT A ACCEPTER NOS CONDITIONS DE VENTE	50	80
637	LITA "Pendolita" Paire de lustres en tôle verte anis et blanc. Vers 1970. 32 x 59 cm A l'attention des acheteurs: Frais de gardiennage au bout du 15° jour *** NOUS NE FAISONS NI EMBALLAGE NI EXPEDITIONS - Vous devez contacter prestataires extérieurs	50	100

	ou nous faire parvenir un emballage pré payé ***** PORTER ENCHERE EQUIVAUT A ACCEPTER NOS CONDITIONS DE VENTE		
638	Ensemble de quatre objets de vertu en noix de coroso sculptée comprenant tirelire, boîtes rondes diam 3,5 cm haut 8 cm + un jeton en bronze doré A l'attention des acheteurs: Frais de gardiennage au bout du 15° jour *** NOUS NE FAISONS NI EMBALLAGE NI EXPEDITIONS - Vous devez contacter prestataires extérieurs ou nous faire parvenir un emballage pré payé ***** PORTER ENCHERE EQUIVAUT A ACCEPTER NOS CONDITIONS DE VENTE	50	80
639	Quatre vases ou coupes en terre cuite émaillée ou vernissée. Vers 1950. haut 9 à 13 cm A l'attention des acheteurs: Frais de gardiennage au bout du 15° jour *** NOUS NE FAISONS NI EMBALLAGE NI EXPEDITIONS - Vous devez contacter prestataires extérieurs ou nous faire parvenir un emballage pré payé ***** PORTER ENCHERE EQUIVAUT A ACCEPTER NOS CONDITIONS DE VENTE	40	60
640	Partie de service à café en porcelaine blanche et or, comprenant 11 tasses et 11 sous-tasses, deux cafetières et un sucrier. Milieu XIX° siècle. Accidents et manques. A l'attention des acheteurs: Frais de gardiennage au bout du 15° jour *** NOUS NE FAISONS NI EMBALLAGE NI EXPEDITIONS - Vous devez contacter prestataires extérieurs ou nous faire parvenir un emballage pré payé ***** PORTER ENCHERE EQUIVAUT A ACCEPTER NOS CONDITIONS DE VENTE	40	60
641	"Sainte Cécile" Plâtre patiné polychrome, fabrique F.D MONNA Toulouse. accidents 13,5 x 28,5 x 15 cm A l'attention des acheteurs: Frais de gardiennage au bout du 15° jour *** NOUS NE FAISONS NI EMBALLAGE NI EXPEDITIONS - Vous devez contacter prestataires extérieurs ou nous faire parvenir un emballage pré payé ***** PORTER ENCHERE EQUIVAUT A ACCEPTER NOS CONDITIONS DE VENTE	40	60
642	"Métiers" Deux panneaux en céramique vernissée dans le gout de Vallauris. Signature en bas. 18 x 15 cm env. A l'attention des acheteurs: Frais de gardiennage au bout du 15° jour *** NOUS NE FAISONS NI EMBALLAGE NI EXPEDITIONS - Vous devez contacter prestataires extérieurs ou nous faire parvenir un emballage pré payé ***** PORTER ENCHERE EQUIVAUT A ACCEPTER NOS CONDITIONS DE VENTE	40	80
643	Cadre en velour marron enchassant des paperolles centrées du portrait d'une religieuse "Agnus Dei" 16,5 x 13 cm A l'attention des acheteurs: Frais de gardiennage au bout du 15° jour *** NOUS NE FAISONS NI EMBALLAGE NI EXPEDITIONS - Vous devez contacter prestataires extérieurs ou nous faire parvenir un emballage pré payé ***** PORTER ENCHERE EQUIVAUT A ACCEPTER NOS CONDITIONS DE VENTE	40	60
644	MAISON FOUQUE Ensemble de dix santons en terre cuite polychromée haut 4 cm A l'attention des acheteurs: Frais de gardiennage au bout du 15° jour *** NOUS NE FAISONS NI EMBALLAGE NI EXPEDITIONS - Vous devez contacter prestataires extérieurs ou nous faire parvenir un emballage pré payé ***** PORTER ENCHERE EQUIVAUT A ACCEPTER NOS CONDITIONS DE VENTE	40	50
645	BOURGES Recueil de photographies des grands batiments de la ville de Bourges. 32 x 45,5 cm A l'attention des acheteurs: Frais de gardiennage au bout du 15° jour *** NOUS NE FAISONS NI EMBALLAGE NI EXPEDITIONS - Vous devez contacter prestataires extérieurs ou nous faire parvenir un emballage pré payé ***** PORTER ENCHERE EQUIVAUT A ACCEPTER NOS CONDITIONS DE VENTE	40	60
646	Horloge de parquet ensapin peint à décor de fleurs. Cadran émaillé à chiffres romains signé B. MALRIC à Caunes. Balancier en laiton estampé émaillé. 231 x 55 x 22 cm A l'attention des acheteurs: Frais de gardiennage au bout du 15° jour *** NOUS NE FAISONS NI EMBALLAGE NI EXPEDITIONS - Vous devez contacter prestataires extérieurs ou nous faire parvenir un emballage pré payé ***** PORTER ENCHERE EQUIVAUT A ACCEPTER NOS CONDITIONS DE VENTE	40	80
647	Paire de fauteuils bas, armature en bois naturel, garniture florale capitonnée. Vers 1900. 88 x 78 cm A l'attention des acheteurs: Frais de gardiennage au bout du 15° jour *** NOUS NE FAISONS NI EMBALLAGE NI EXPEDITIONS - Vous devez contacter prestataires extérieurs ou nous faire parvenir un emballage pré payé ***** PORTER ENCHERE EQUIVAUT A ACCEPTER NOS CONDITIONS DE VENTE	40	60

648	"Portrait de femme" Huile sur papier dans un cadre en étain richement ciselé d'espagnollettes et angelots entourant un cartouche couronné. Haut.: 14 cm larg 11 cm A l'attention des acheteurs: Frais de gardiennage au bout du 15° jour *** NOUS NE FAISONS NI EMBALLAGE NI EXPEDITIONS - Vous devez contacter prestataires extérieurs ou nous faire parvenir un emballage pré payé ***** PORTER ENCHERE EQUIVAUT A ACCEPTER NOS CONDITIONS DE VENTE	30	50
649	Miniature sur métal à décor de bouquet de fleurs en tondeau. Probablement d'époque Charles X. Diag 7.7cm A l'attention des acheteurs: Frais de gardiennage au bout du 15° jour *** NOUS NE FAISONS NI EMBALLAGE NI EXPEDITIONS - Vous devez contacter prestataires extérieurs ou nous faire parvenir un emballage pré payé ***** PORTER ENCHERE EQUIVAUT A ACCEPTER NOS CONDITIONS DE VENTE	30	40
650	Deux plats carrés en terre cuite vernissée ou émaillée à décor de pecheur et filets. Numéro au dessous. 24,5 x 24,5 cm A l'attention des acheteurs: Frais de gardiennage au bout du 15° jour *** NOUS NE FAISONS NI EMBALLAGE NI EXPEDITIONS - Vous devez contacter prestataires extérieurs ou nous faire parvenir un emballage pré payé ***** PORTER ENCHERE EQUIVAUT A ACCEPTER NOS CONDITIONS DE VENTE	30	50
651	Quatre pièces en grès dont théière, broc, vase et coupelle. Vers 1970. haut 13 à 22 cm A l'attention des acheteurs: Frais de gardiennage au bout du 15° jour *** NOUS NE FAISONS NI EMBALLAGE NI EXPEDITIONS - Vous devez contacter prestataires extérieurs ou nous faire parvenir un emballage pré payé ***** PORTER ENCHERE EQUIVAUT A ACCEPTER NOS CONDITIONS DE VENTE	30	60
652	Ensemble de grès dont Jean TESSIER LE CEP?: un bol, deux coupes plates, un plat à apéritif. Le vase en grès par Jacques VILAIN La Borne différent haut 17 cm A l'attention des acheteurs: Frais de gardiennage au bout du 15° jour *** NOUS NE FAISONS NI EMBALLAGE NI EXPEDITIONS - Vous devez contacter prestataires extérieurs ou nous faire parvenir un emballage pré payé ***** PORTER ENCHERE EQUIVAUT A ACCEPTER NOS CONDITIONS DE VENTE	30	80
653	Paire de vases en porcelaine polychrome à décor de paniers de fleurs, rehauts doré et réserves pourpre. Restaurations. Haut 23 cm A l'attention des acheteurs: Frais de gardiennage au bout du 15° jour *** NOUS NE FAISONS NI EMBALLAGE NI EXPEDITIONS - Vous devez contacter prestataires extérieurs ou nous faire parvenir un emballage pré payé ***** PORTER ENCHERE EQUIVAUT A ACCEPTER NOS CONDITIONS DE VENTE	30	60
654	CERDAZUR à MONACO Vase de forme balustre en céramique émaillée à décor de poissons et algues. Col chantourné. Haut 30,5 cm (accidents au col) A l'attention des acheteurs: Frais de gardiennage au bout du 15° jour *** NOUS NE FAISONS NI EMBALLAGE NI EXPEDITIONS - Vous devez contacter prestataires extérieurs ou nous faire parvenir un emballage pré payé ***** PORTER ENCHERE EQUIVAUT A ACCEPTER NOS CONDITIONS DE VENTE	30	60
655	"Vierge à l'enfant dite la Moreneta" Plâtre haut 30 cm A l'attention des acheteurs: Frais de gardiennage au bout du 15° jour *** NOUS NE FAISONS NI EMBALLAGE NI EXPEDITIONS - Vous devez contacter prestataires extérieurs ou nous faire parvenir un emballage pré payé ***** PORTER ENCHERE EQUIVAUT A ACCEPTER NOS CONDITIONS DE VENTE	30	40
656	BOCH LA LOUVIERE Vase en faïence craquelée signé au dessous haut 24,5 cm usures A l'attention des acheteurs: Frais de gardiennage au bout du 15° jour *** NOUS NE FAISONS NI EMBALLAGE NI EXPEDITIONS - Vous devez contacter prestataires extérieurs ou nous faire parvenir un emballage pré payé ***** PORTER ENCHERE EQUIVAUT A ACCEPTER NOS CONDITIONS DE VENTE	30	40
657	Probablement Charles CATTEAU (1880-1966) pour BOCH à La Louvière. Vase en faïence polychrome à décor de fleurs. Accidents haut 34,5 cm A l'attention des acheteurs: Frais de gardiennage au bout du 15° jour *** NOUS NE FAISONS NI EMBALLAGE NI EXPEDITIONS - Vous devez contacter prestataires extérieurs ou nous faire parvenir un emballage pré payé ***** PORTER ENCHERE EQUIVAUT A ACCEPTER NOS CONDITIONS DE VENTE	30	50
658	Quimper Videpoche mural en faïence polyhrome à décor d'armoirie Marquis de Bretagne. 43 x 31 cm A l'attention des acheteurs: Frais de gardiennage au bout du 15° jour ***	30	50

	NOUS NE FAISONS NI EMBALLAGE NI EXPEDITIONS - Vous devez contacter prestataires extérieurs ou nous faire parvenir un emballage pré payé ***** PORTER ENCHERE EQUIVAUT A ACCEPTER NOS CONDITIONS DE VENTE		
659	Deux chevets en bois naturel ouvrant par tiroirs et portes début XX° siècle. 80 x 42 x 34 cm et 92 x 38 x 36 cm (accidents et restaurations) A l'attention des acheteurs: Frais de gardiennage au bout du 15° jour *** NOUS NE FAISONS NI EMBALLAGE NI EXPEDITIONS - Vous devez contacter prestataires extérieurs ou nous faire parvenir un emballage pré payé ***** PORTER ENCHERE EQUIVAUT A ACCEPTER NOS CONDITIONS DE VENTE	30	50
660	Suite de quatre chaises en bois laqué blanc mouluré et sculpté, pieds avant à pans, pieds arrières galbés. Dossier à bandeaux. Fin XIX-début XX° siècle. 89 x 44 x 42 cm A l'attention des acheteurs: Frais de gardiennage au bout du 15° jour *** NOUS NE FAISONS NI EMBALLAGE NI EXPEDITIONS - Vous devez contacter prestataires extérieurs ou nous faire parvenir un emballage pré payé ***** PORTER ENCHERE EQUIVAUT A ACCEPTER NOS CONDITIONS DE VENTE	30	50
661	Chevet et paire de chaises en bois naturel et géométrie de placage. Vers 1900. chevet 87 x 41 x 41 cm - paire de chaises 84 x 43 x 37 cm Accidents et restaurations d'usage A l'attention des acheteurs: Frais de gardiennage au bout du 15° jour *** NOUS NE FAISONS NI EMBALLAGE NI EXPEDITIONS - Vous devez contacter prestataires extérieurs ou nous faire parvenir un emballage pré payé ***** PORTER ENCHERE EQUIVAUT A ACCEPTER NOS CONDITIONS DE VENTE	30	50
662	Fragment de tapisserie d'Aubusson XVIII° siècle, dans un encadrement moderne. 45,5 x 22,5 cm A l'attention des acheteurs: Frais de gardiennage au bout du 15° jour *** NOUS NE FAISONS NI EMBALLAGE NI EXPEDITIONS - Vous devez contacter prestataires extérieurs ou nous faire parvenir un emballage pré payé ***** PORTER ENCHERE EQUIVAUT A ACCEPTER NOS CONDITIONS DE VENTE	30	50
663	Jean DUBOST à NORON (XXe). Suite de six assiettes en grès vers 1970. diam 25 cm A l'attention des acheteurs: Frais de gardiennage au bout du 15° jour *** NOUS NE FAISONS NI EMBALLAGE NI EXPEDITIONS - Vous devez contacter prestataires extérieurs ou nous faire parvenir un emballage pré payé ***** PORTER ENCHERE EQUIVAUT A ACCEPTER NOS CONDITIONS DE VENTE	20	30
664	Horloge murale VEDETTE diam 28 cm A l'attention des acheteurs: Frais de gardiennage au bout du 15° jour *** NOUS NE FAISONS NI EMBALLAGE NI EXPEDITIONS - Vous devez contacter prestataires extérieurs ou nous faire parvenir un emballage pré payé ***** PORTER ENCHERE EQUIVAUT A ACCEPTER NOS CONDITIONS DE VENTE	10	30
665	Paire de tables d'appoint type FLAIR de PRISUNIC Années 90. 29 x 31 cm A l'attention des acheteurs: Frais de gardiennage au bout du 15° jour *** NOUS NE FAISONS NI EMBALLAGE NI EXPEDITIONS - Vous devez contacter prestataires extérieurs ou nous faire parvenir un emballage pré payé ***** PORTER ENCHERE EQUIVAUT A ACCEPTER NOS CONDITIONS DE VENTE	20	30
666	Vase d'ornement en marbre rouge veiné blanc. Accident au pied. Haut 44,5 cm A l'attention des acheteurs: Frais de gardiennage au bout du 15° jour *** NOUS NE FAISONS NI EMBALLAGE NI EXPEDITIONS - Vous devez contacter prestataires extérieurs ou nous faire parvenir un emballage pré payé ***** PORTER ENCHERE EQUIVAUT A ACCEPTER NOS CONDITIONS DE VENTE	20	30
668	TEBONG EDITEUR? Table roulante de salon en métal laqué gris et deux plaques de verre (1 accident sur celle du haut). Manque des ventouses. XX° siècle. 78 x 67 x 74 cm A l'attention des acheteurs: Frais de gardiennage au bout du 15° jour *** NOUS NE FAISONS NI EMBALLAGE NI EXPEDITIONS - Vous devez contacter prestataires extérieurs ou nous faire parvenir un emballage pré payé ***** PORTER ENCHERE EQUIVAUT A ACCEPTER NOS CONDITIONS DE VENTE	30	60
669	CAPODIMONTE Deux figurines en porcelaine polychrome on y joint deux autres figurines en porcelaine polychrome de soldats dans le gout de Capodimonte ou Schiebe-Alsbach. Haut 21 et 19,5 cm A l'attention des acheteurs: Frais de gardiennage au bout du 15° jour *** NOUS NE FAISONS NI EMBALLAGE NI EXPEDITIONS - Vous devez contacter prestataires extérieurs ou nous faire parvenir un emballage pré payé ***** PORTER ENCHERE EQUIVAUT A ACCEPTER NOS CONDITIONS DE VENTE	30	40

670	Table basse en métal laqué noir et plateau mosaïque de faïence à décor de poissons stylisés signés AO... 40 x 46 x 30,5 cm accidents et oxydations A l'attention des acheteurs: Frais de gardiennage au bout du 15° jour *** NOUS NE FAISONS NI EMBALLAGE NI EXPEDITIONS - Vous devez contacter prestataires extérieurs ou nous faire parvenir un emballage pré payé ***** PORTER ENCHERE EQUIVAUT A ACCEPTER NOS CONDITIONS DE VENTE	30	40
671	R. VERGNES (XX°) Sculpture dans le gout médiéval en plâtre patiné et polychrome haut 46,5 cm A l'attention des acheteurs: Frais de gardiennage au bout du 15° jour *** NOUS NE FAISONS NI EMBALLAGE NI EXPEDITIONS - Vous devez contacter prestataires extérieurs ou nous faire parvenir un emballage pré payé ***** PORTER ENCHERE EQUIVAUT A ACCEPTER NOS CONDITIONS DE VENTE	30	50
672	DIEULEFIT - Partie de service à thé en terre cuite vernissée. Comprenant 10 tasses et sous tasses, deux théières et un sucrier. Accidents. Années 50 A l'attention des acheteurs: Frais de gardiennage au bout du 15° jour *** NOUS NE FAISONS NI EMBALLAGE NI EXPEDITIONS - Vous devez contacter prestataires extérieurs ou nous faire parvenir un emballage pré payé ***** PORTER ENCHERE EQUIVAUT A ACCEPTER NOS CONDITIONS DE VENTE	30	60
673	LONGWY - VEGA. Vase à anse en céramique à décor de coulures multi-colorés haut 28 cm A l'attention des acheteurs: Frais de gardiennage au bout du 15° jour *** NOUS NE FAISONS NI EMBALLAGE NI EXPEDITIONS - Vous devez contacter prestataires extérieurs ou nous faire parvenir un emballage pré payé ***** PORTER ENCHERE EQUIVAUT A ACCEPTER NOS CONDITIONS DE VENTE	30	40
674	Carreau de faïence dans le gout iznik à décor d'un joueur de mandoline. Accidents. 24,5 x 24,5 cm A l'attention des acheteurs: Frais de gardiennage au bout du 15° jour *** NOUS NE FAISONS NI EMBALLAGE NI EXPEDITIONS - Vous devez contacter prestataires extérieurs ou nous faire parvenir un emballage pré payé ***** PORTER ENCHERE EQUIVAUT A ACCEPTER NOS CONDITIONS DE VENTE	30	40
675	Pichet zoomorphe coq en terre cuite patinée haut 33 cm A l'attention des acheteurs: Frais de gardiennage au bout du 15° jour *** NOUS NE FAISONS NI EMBALLAGE NI EXPEDITIONS - Vous devez contacter prestataires extérieurs ou nous faire parvenir un emballage pré payé ***** PORTER ENCHERE EQUIVAUT A ACCEPTER NOS CONDITIONS DE VENTE	40	60
676	Chapiteau en cuivre repoussé de forme Médicis. Haut 43 cm diam 34 cm A l'attention des acheteurs: Frais de gardiennage au bout du 15° jour *** NOUS NE FAISONS NI EMBALLAGE NI EXPEDITIONS - Vous devez contacter prestataires extérieurs ou nous faire parvenir un emballage pré payé ***** PORTER ENCHERE EQUIVAUT A ACCEPTER NOS CONDITIONS DE VENTE	40	50
677	Férruccio LAVIANI (Né en 1960) et KARTELL éditeur "Modèle Gé" Paire de suspensions en polycarbonate transparent, le réflecteur mouluré. Diam 37 cm (usures) A l'attention des acheteurs: Frais de gardiennage au bout du 15° jour *** NOUS NE FAISONS NI EMBALLAGE NI EXPEDITIONS - Vous devez contacter prestataires extérieurs ou nous faire parvenir un emballage pré payé ***** PORTER ENCHERE EQUIVAUT A ACCEPTER NOS CONDITIONS DE VENTE	50	100
677 bis	Enseigne lumineuse double face la DEPECHE (fonctionnelle) 130 x 32 x 13 cm A l'attention des acheteurs: Frais de gardiennage au bout du 15° jour *** NOUS NE FAISONS NI EMBALLAGE NI EXPEDITIONS - Vous devez contacter prestataires extérieurs ou nous faire parvenir un emballage pré payé ***** PORTER ENCHERE EQUIVAUT A ACCEPTER NOS CONDITIONS DE VENTE	80	120
678	LINA DESIGN mini chauffeuse modulaire "MOON SMALL BASIC" Mousse haute densité taches 28 x 70 x 35 cm A l'attention des acheteurs: Frais de gardiennage au bout du 15° jour *** NOUS NE FAISONS NI EMBALLAGE NI EXPEDITIONS - Vous devez contacter prestataires extérieurs ou nous faire parvenir un emballage pré payé ***** PORTER ENCHERE EQUIVAUT A ACCEPTER NOS CONDITIONS DE VENTE	50	80
679	LINA DESIGN Pouf siège ballon sur support "FROZEN BALL" Support High orange diam 45 cm (salissures) A l'attention des acheteurs: Frais de gardiennage au bout du 15° jour *** NOUS NE FAISONS NI EMBALLAGE NI EXPEDITIONS - Vous devez contacter prestataires	80	120

	extérieurs ou nous faire parvenir un emballage pré payé ***** PORTER ENCHERE EQUIVAUT A ACCEPTER NOS CONDITIONS DE VENTE		
680	LINA DESIGN Chauffeuse modulaire "MOON PLUS" Mousse haute densité noire 38 x 100 x 50 cm A l'attention des acheteurs: Frais de gardiennage au bout du 15° jour *** NOUS NE FAISONS NI EMBALLAGE NI EXPEDITIONS - Vous devez contacter prestataires extérieurs ou nous faire parvenir un emballage pré payé ***** PORTER ENCHERE EQUIVAUT A ACCEPTER NOS CONDITIONS DE VENTE	100	150
681	LINA DESIGN Chauffeuse modulaire "MOON PLUS" Mousse haute densité vert anis 38 x 100 x 50 cm A l'attention des acheteurs: Frais de gardiennage au bout du 15° jour *** NOUS NE FAISONS NI EMBALLAGE NI EXPEDITIONS - Vous devez contacter prestataires extérieurs ou nous faire parvenir un emballage pré payé ***** PORTER ENCHERE EQUIVAUT A ACCEPTER NOS CONDITIONS DE VENTE	100	150
682	LINA DESIGN Chauffeuse modulaire "MOON PLUS" Mousse haute densité vert anis 38 x 100 x 50 cm A l'attention des acheteurs: Frais de gardiennage au bout du 15° jour *** NOUS NE FAISONS NI EMBALLAGE NI EXPEDITIONS - Vous devez contacter prestataires extérieurs ou nous faire parvenir un emballage pré payé ***** PORTER ENCHERE EQUIVAUT A ACCEPTER NOS CONDITIONS DE VENTE	100	150
683	LINA DESIGN Pouf siège ballon sur support "FROZEN BALL" Support High violet diam 55 cm A l'attention des acheteurs: Frais de gardiennage au bout du 15° jour *** NOUS NE FAISONS NI EMBALLAGE NI EXPEDITIONS - Vous devez contacter prestataires extérieurs ou nous faire parvenir un emballage pré payé ***** PORTER ENCHERE EQUIVAUT A ACCEPTER NOS CONDITIONS DE VENTE	100	120
684	LINA DESIGN Pouf siège ballon sur support "FROZEN BALL" Support High fuschia diam 55 cm (non gonflé manque l'embout de fermeture) A l'attention des acheteurs: Frais de gardiennage au bout du 15° jour *** NOUS NE FAISONS NI EMBALLAGE NI EXPEDITIONS - Vous devez contacter prestataires extérieurs ou nous faire parvenir un emballage pré payé ***** PORTER ENCHERE EQUIVAUT A ACCEPTER NOS CONDITIONS DE VENTE	100	120
685	LINA DESIGN Pouf siège ballon sur support "FROZEN BALL" Support High noir diam 65 cm (salissures) A l'attention des acheteurs: Frais de gardiennage au bout du 15° jour *** NOUS NE FAISONS NI EMBALLAGE NI EXPEDITIONS - Vous devez contacter prestataires extérieurs ou nous faire parvenir un emballage pré payé ***** PORTER ENCHERE EQUIVAUT A ACCEPTER NOS CONDITIONS DE VENTE	100	120
686	LINA DESIGN Triple assise sphérique Pouf ballons "THE BALL MODULAR" 3 balls diam 65cm et une diam 45 cm pour le dossier. A l'attention des acheteurs: Frais de gardiennage au bout du 15° jour *** NOUS NE FAISONS NI EMBALLAGE NI EXPEDITIONS - Vous devez contacter prestataires extérieurs ou nous faire parvenir un emballage pré payé ***** PORTER ENCHERE EQUIVAUT A ACCEPTER NOS CONDITIONS DE VENTE	200	300
687	Gio COLONNA ROMANO "Slide" Bibliothèque en polyéthylène 230 x 40 x 230 cm usures A l'attention des acheteurs: Frais de gardiennage au bout du 15° jour *** NOUS NE FAISONS NI EMBALLAGE NI EXPEDITIONS - Vous devez contacter prestataires extérieurs ou nous faire parvenir un emballage pré payé ***** PORTER ENCHERE EQUIVAUT A ACCEPTER NOS CONDITIONS DE VENTE	200	300
688	Jean Charles de CASTELBAJAC pour ligne Roset Onpax, lampadaire Accidents Hauteur : 122.5 cm, diam 25 cm A l'attention des acheteurs: Frais de gardiennage au bout du 15° jour *** NOUS NE FAISONS NI EMBALLAGE NI EXPEDITIONS - Vous devez contacter prestataires extérieurs ou nous faire parvenir un emballage pré payé ***** PORTER ENCHERE EQUIVAUT A ACCEPTER NOS CONDITIONS DE VENTE	80	120
689	Gianni MOSCATELLI pour FORMANOVA - Bureau de ministre vers 1970 à retour en placage de palissandre à plateau rectangulaire reposant sur un caisson à trois tiroirs à gauche, et un long caisson en retour à portes coulissantes pour dossiers suspendus et trois tiroirs, le tout reposant sur un piétement en lames de métal courbé, gravé en creux sur le piétement.76 x 204 x 90 cm + retour 62 x 160 (débord de 80) x 52 cm A l'attention des acheteurs: Frais de gardiennage au bout du 15° jour *** NOUS NE FAISONS NI EMBALLAGE NI EXPEDITIONS - Vous devez contacter prestataires extérieurs ou nous faire	350	400

	parvenir un emballage pré payé ***** PORTER ENCHERE EQUIVAUT A ACCEPTER NOS CONDITIONS DE VENTE		
690	Gianni MOSCATELLI pour FORMANOVA - Etagère double en placage de palissandre et plaque de verre fumé 235 x 188,5 x 52,5 cm (accidents) A l'attention des acheteurs: Frais de gardiennage au bout du 15° jour *** NOUS NE FAISONS NI EMBALLAGE NI EXPEDITIONS - Vous devez contacter prestataires extérieurs ou nous faire parvenir un emballage pré payé ***** PORTER ENCHERE EQUIVAUT A ACCEPTER NOS CONDITIONS DE VENTE	400	600
690,01	Gianni MOSCATELLI pour FORMANOVA - Faculté de réunion A l'attention des acheteurs: Frais de gardiennage au bout du 15° jour *** NOUS NE FAISONS NI EMBALLAGE NI EXPEDITIONS - Vous devez contacter prestataires extérieurs ou nous faire parvenir un emballage pré payé ***** PORTER ENCHERE EQUIVAUT A ACCEPTER NOS CONDITIONS DE VENTE		
691	BAUMANN Table de salle à manger assortie au modèle "Bémol ou traîneau" en bois teinté. Deux allonges. Vers 1960. 75 x 235 x 93,5 cm (rayures) A l'attention des acheteurs: Frais de gardiennage au bout du 15° jour *** NOUS NE FAISONS NI EMBALLAGE NI EXPEDITIONS - Vous devez contacter prestataires extérieurs ou nous faire parvenir un emballage pré payé ***** PORTER ENCHERE EQUIVAUT A ACCEPTER NOS CONDITIONS DE VENTE	600	700
692	BAUMANN Suite de six chaises modèle Bémol ou dit "Traîneau" en bois teinté et dossier en bois courbé, Garniture écru à croisillon. Vers 1960. 81 x 48 x 42 cm A l'attention des acheteurs: Frais de gardiennage au bout du 15° jour *** NOUS NE FAISONS NI EMBALLAGE NI EXPEDITIONS - Vous devez contacter prestataires extérieurs ou nous faire parvenir un emballage pré payé ***** PORTER ENCHERE EQUIVAUT A ACCEPTER NOS CONDITIONS DE VENTE	600	700
693	BAUMANN Faculté de réunion de la salle à manger A l'attention des acheteurs: Frais de gardiennage au bout du 15° jour *** NOUS NE FAISONS NI EMBALLAGE NI EXPEDITIONS - Vous devez contacter prestataires extérieurs ou nous faire parvenir un emballage pré payé ***** PORTER ENCHERE EQUIVAUT A ACCEPTER NOS CONDITIONS DE VENTE		
694	Porte une signature GALLÉ Vase en verre multicouche à décor de pommes de pin sur fond bleu haut 28,5 cm A l'attention des acheteurs: Frais de gardiennage au bout du 15° jour *** NOUS NE FAISONS NI EMBALLAGE NI EXPEDITIONS - Vous devez contacter prestataires extérieurs ou nous faire parvenir un emballage pré payé ***** PORTER ENCHERE EQUIVAUT A ACCEPTER NOS CONDITIONS DE VENTE	300	500
695	BACCARAT "Vega" Six verres en cristal à coupes colorées et haut pied. Haut 23 cm diam 7,8 cm A l'attention des acheteurs: Frais de gardiennage au bout du 15° jour *** NOUS NE FAISONS NI EMBALLAGE NI EXPEDITIONS - Vous devez contacter prestataires extérieurs ou nous faire parvenir un emballage pré payé ***** PORTER ENCHERE EQUIVAUT A ACCEPTER NOS CONDITIONS DE VENTE	600	800
696	BACCARAT "Vega" Six verres à eau en cristal haut 18 diam 9 cm et sept verres à vin rouge en cristal haut 18 diam 7,8 cm A l'attention des acheteurs: Frais de gardiennage au bout du 15° jour *** NOUS NE FAISONS NI EMBALLAGE NI EXPEDITIONS - Vous devez contacter prestataires extérieurs ou nous faire parvenir un emballage pré payé ***** PORTER ENCHERE EQUIVAUT A ACCEPTER NOS CONDITIONS DE VENTE	500	800
697	MONTJOYE à Saint-Denis, vase en verre multicouches givré teinté violet à décor émaillé de pivoines, marque sous la be. H 38 cm A l'attention des acheteurs: Frais de gardiennage au bout du 15° jour *** NOUS NE FAISONS NI EMBALLAGE NI EXPEDITIONS - Vous devez contacter prestataires extérieurs ou nous faire parvenir un emballage pré payé ***** PORTER ENCHERE EQUIVAUT A ACCEPTER NOS CONDITIONS DE VENTE	400	500
698	SAINT LOUIS "Bubbles" Suite de six verres en cristal à coupes colorées haut 23,5 cm diam 6 cm A l'attention des acheteurs: Frais de gardiennage au bout du 15° jour *** NOUS NE FAISONS NI EMBALLAGE NI EXPEDITIONS - Vous devez contacter prestataires extérieurs ou nous faire parvenir un emballage pré payé ***** PORTER ENCHERE EQUIVAUT A ACCEPTER NOS CONDITIONS DE VENTE	400	500

699	SANDOZ Edouard-Marcel (1881-1971): Lapin, une oreille dressée. Bronze à patine brune, signé Ed.M.Sandoz à l'arrière à la base et Susse Fes Edts Paris; légers chocs. Dim : 6 x 6.5 x 4 cm A l'attention des acheteurs: Frais de gardiennage au bout du 15° jour *** NOUS NE FAISONS NI EMBALLAGE NI EXPEDITIONS - Vous devez contacter prestataires extérieurs ou nous faire parvenir un emballage pré payé ***** PORTER ENCHERE EQUIVAUT A ACCEPTER NOS CONDITIONS DE VENTE	800	1000
700	Commode dite sauteuse en placage géométrique. Ouvrant par trois tiroirs sur deux rangs. Montants pincé terminés par des pieds cambrés. Epoque Louis XV. Dessus de marbre rouge veiné, ornements de bronzes ciselés dorés. Restaurations d'usage 85 x 117 x 60 cm A l'attention des acheteurs: Frais de gardiennage au bout du 15° jour *** NOUS NE FAISONS NI EMBALLAGE NI EXPEDITIONS - Vous devez contacter prestataires extérieurs ou nous faire parvenir un emballage pré payé ***** PORTER ENCHERE EQUIVAUT A ACCEPTER NOS CONDITIONS DE VENTE	800	1000
701	Aimé Jules DALOU (1838-1902), La porteuse de fagot, petit bronze à patine verte sur sa terrasse en marbre signé sur la base, Susse Frères éditeur, H. 13 cm A l'attention des acheteurs: Frais de gardiennage au bout du 15° jour *** NOUS NE FAISONS NI EMBALLAGE NI EXPEDITIONS - Vous devez contacter prestataires extérieurs ou nous faire parvenir un emballage pré payé ***** PORTER ENCHERE EQUIVAUT A ACCEPTER NOS CONDITIONS DE VENTE	500	600
702	Table de salle à manger à dessus de marbre ovale biseauté et piètement en laiton brossé dans le gout Melchior de EICHHOLTZ. 71 x 177 x 108 cm A l'attention des acheteurs: Frais de gardiennage au bout du 15° jour *** NOUS NE FAISONS NI EMBALLAGE NI EXPEDITIONS - Vous devez contacter prestataires extérieurs ou nous faire parvenir un emballage pré payé ***** PORTER ENCHERE EQUIVAUT A ACCEPTER NOS CONDITIONS DE VENTE	400	600
703	FB. MARTIN Suiveur de François BOUCHER "Vénus, les trois Grâces et l'Amour" Aquarelle signée au milieu à droite, cadre en placage façon écailles marqueté de rinceaux en argent de style Louis XV. Fêles. 15 x 18 cm A l'attention des acheteurs: Frais de gardiennage au bout du 15° jour *** NOUS NE FAISONS NI EMBALLAGE NI EXPEDITIONS - Vous devez contacter prestataires extérieurs ou nous faire parvenir un emballage pré payé ***** PORTER ENCHERE EQUIVAUT A ACCEPTER NOS CONDITIONS DE VENTE	350	400
704	Edouard DROUOT (1859-1945) "Le Mousquetaire ou le bretteur" Bronze à patine brune signé sur la base haut 46 cm A l'attention des acheteurs: Frais de gardiennage au bout du 15° jour *** NOUS NE FAISONS NI EMBALLAGE NI EXPEDITIONS - Vous devez contacter prestataires extérieurs ou nous faire parvenir un emballage pré payé ***** PORTER ENCHERE EQUIVAUT A ACCEPTER NOS CONDITIONS DE VENTE	300	350
705	Commode en bois naturel et marqueterie d'étoiles, elle ouvre par trois grands tiroirs. Traverses chantournées. Dessus de bois marqueté. Fin XVIII° siècle. Restaurations d'usage 84,5 x 132 x 61,5 cm A l'attention des acheteurs: Frais de gardiennage au bout du 15° jour *** NOUS NE FAISONS NI EMBALLAGE NI EXPEDITIONS - Vous devez contacter prestataires extérieurs ou nous faire parvenir un emballage pré payé ***** PORTER ENCHERE EQUIVAUT A ACCEPTER NOS CONDITIONS DE VENTE	300	350
706	Voiture en métal rouge à pédale, jouet ancien Petits accidents de peinture et chocs, manque un rétroviseur, Dimensions : Hauteur : 44 cm Longueur : 120 cm Largeur : 43 cm A l'attention des acheteurs: Frais de gardiennage au bout du 15° jour *** NOUS NE FAISONS NI EMBALLAGE NI EXPEDITIONS - Vous devez contacter prestataires extérieurs ou nous faire parvenir un emballage pré payé ***** PORTER ENCHERE EQUIVAUT A ACCEPTER NOS CONDITIONS DE VENTE	250	350
707	Georges OMERTH (1895-1925) "Zouave" Bronze à patine médaille sur socle marbre. Haut 22,5 cm A l'attention des acheteurs: Frais de gardiennage au bout du 15° jour *** NOUS NE FAISONS NI EMBALLAGE NI EXPEDITIONS - Vous devez contacter prestataires extérieurs ou nous faire parvenir un emballage pré payé ***** PORTER ENCHERE EQUIVAUT A ACCEPTER NOS CONDITIONS DE VENTE	250	300
708	Jean BERTHOLLE (1909-1996) pour la Manufacture de GIEN Partie de service "Rambouillet" comprenant un plat rond diam 34 cm et neuf assiettes diam 26 cm A	250	350

	l'attention des acheteurs: Frais de gardiennage au bout du 15° jour *** NOUS NE FAISONS NI EMBALLAGE NI EXPEDITIONS - Vous devez contacter prestataires extérieurs ou nous faire parvenir un emballage pré payé ***** PORTER ENCHERE EQUIVAUT A ACCEPTER NOS CONDITIONS DE VENTE		
709	Commode en bois naturel ouvrant par cinq tiroirs sur trois rangs séparés par des traverses. Montants arrondis à cannelures, pieds fuselés. Dessus de granit. Fin de l'époque Louis XVI - Début XIX° siècle. 82 x 127 x 59 cm A l'attention des acheteurs: Frais de gardiennage au bout du 15° jour *** NOUS NE FAISONS NI EMBALLAGE NI EXPEDITIONS - Vous devez contacter prestataires extérieurs ou nous faire parvenir un emballage pré payé ***** PORTER ENCHERE EQUIVAUT A ACCEPTER NOS CONDITIONS DE VENTE	250	350
710	D'après Jean GOUJON "Diane de Poitiers" Bronze à patine argent et dorée. Haut 51,5 cm A l'attention des acheteurs: Frais de gardiennage au bout du 15° jour *** NOUS NE FAISONS NI EMBALLAGE NI EXPEDITIONS - Vous devez contacter prestataires extérieurs ou nous faire parvenir un emballage pré payé ***** PORTER ENCHERE EQUIVAUT A ACCEPTER NOS CONDITIONS DE VENTE	300	400
711	Tapis Kayseri en soie sur fond ivoire 180 x 125 cm A l'attention des acheteurs: Frais de gardiennage au bout du 15° jour *** NOUS NE FAISONS NI EMBALLAGE NI EXPEDITIONS - Vous devez contacter prestataires extérieurs ou nous faire parvenir un emballage pré payé ***** PORTER ENCHERE EQUIVAUT A ACCEPTER NOS CONDITIONS DE VENTE	200	250
712	Paire de fauteuils en teck à dossier ajouré, accotoirs incurvés, Travail scandinave des années 70. 78 x 67 x 71 cm A l'attention des acheteurs: Frais de gardiennage au bout du 15° jour *** NOUS NE FAISONS NI EMBALLAGE NI EXPEDITIONS - Vous devez contacter prestataires extérieurs ou nous faire parvenir un emballage pré payé ***** PORTER ENCHERE EQUIVAUT A ACCEPTER NOS CONDITIONS DE VENTE	200	300
713	André ARBUS (1903-1969) Chaise "Constellation" en velours brodé vers 1940-1950. 100 x 46 x 46 cm Provenance Vente Fournié- Cortès TOULOUSE succession LANDOUAR DIRECTEUR DES ATELIERS ANDRÉ ARBUS À TOULOUSE. A l'attention des acheteurs: Frais de gardiennage au bout du 15° jour *** NOUS NE FAISONS NI EMBALLAGE NI EXPEDITIONS - Vous devez contacter prestataires extérieurs ou nous faire parvenir un emballage pré payé ***** PORTER ENCHERE EQUIVAUT A ACCEPTER NOS CONDITIONS DE VENTE	200	300
714	Dans le goût de Geneviève Dangles & Christian Defrance Chauffeuse circa 1950/60. Structure bois recouverte de tissu orange. Piètement tubulaire laqué noir. 91 x 50 x 75 cm A l'attention des acheteurs: Frais de gardiennage au bout du 15° jour *** NOUS NE FAISONS NI EMBALLAGE NI EXPEDITIONS - Vous devez contacter prestataires extérieurs ou nous faire parvenir un emballage pré payé ***** PORTER ENCHERE EQUIVAUT A ACCEPTER NOS CONDITIONS DE VENTE	200	300
715	LEGRAS non signé. Vase en verre émaillé de fleurs et feuillages, à col chantourné et rehauts dorés. Haut.: 31 cm A l'attention des acheteurs: Frais de gardiennage au bout du 15° jour *** NOUS NE FAISONS NI EMBALLAGE NI EXPEDITIONS - Vous devez contacter prestataires extérieurs ou nous faire parvenir un emballage pré payé ***** PORTER ENCHERE EQUIVAUT A ACCEPTER NOS CONDITIONS DE VENTE	180	250
716	"La danseuse aux balles" Bronze à patine médaille et socle marbre dans le gout de FAYRAL. Haut 18 cm A l'attention des acheteurs: Frais de gardiennage au bout du 15° jour *** NOUS NE FAISONS NI EMBALLAGE NI EXPEDITIONS - Vous devez contacter prestataires extérieurs ou nous faire parvenir un emballage pré payé ***** PORTER ENCHERE EQUIVAUT A ACCEPTER NOS CONDITIONS DE VENTE	180	200
717	Miroir en bois stuqué sculpté doré, amortissement au bouquet de fleurs ajouré, partie basse à parecloses. Epoque Louis XV Restaurations d'usage 80 x 45 cm A l'attention des acheteurs: Frais de gardiennage au bout du 15° jour *** NOUS NE FAISONS NI EMBALLAGE NI EXPEDITIONS - Vous devez contacter prestataires extérieurs ou nous faire parvenir un emballage pré payé ***** PORTER ENCHERE EQUIVAUT A ACCEPTER NOS CONDITIONS DE VENTE	180	220
718	Jerôme HEBERT (XX°) Sculpture en marbre en taille directe signée et datée 97. Numérotée 6 en dessous. 21 x 41 x 17,5 cm (Acheté directement dans l'atelier de l'artiste) A l'attention des acheteurs: Frais de gardiennage au bout du 15° jour *** NOUS NE	200	300

	FAISONS NI EMBALLAGE NI EXPEDITIONS - Vous devez contacter prestataires extérieurs ou nous faire parvenir un emballage pré payé ***** PORTER ENCHERE EQUIVAUT A ACCEPTER NOS CONDITIONS DE VENTE		
719	Verrerie de LEUNE (1861-1930) Paire de grands vases de forme sirène à décor d'oiseaux, feuilles et feuillages sur fond granité jaune. Début XX° siècle. Usures. Haut 51 cm A l'attention des acheteurs: Frais de gardiennage au bout du 15° jour *** NOUS NE FAISONS NI EMBALLAGE NI EXPEDITIONS - Vous devez contacter prestataires extérieurs ou nous faire parvenir un emballage pré payé ***** PORTER ENCHERE EQUIVAUT A ACCEPTER NOS CONDITIONS DE VENTE	150	200
720	Tapis Penjab en laine et soie sur fond ivoire 200 x 120 cm A l'attention des acheteurs: Frais de gardiennage au bout du 15° jour *** NOUS NE FAISONS NI EMBALLAGE NI EXPEDITIONS - Vous devez contacter prestataires extérieurs ou nous faire parvenir un emballage pré payé ***** PORTER ENCHERE EQUIVAUT A ACCEPTER NOS CONDITIONS DE VENTE	150	200
721	Miroir en bois stuqué sculpté doré, amortissement au bouquet de fleurs ajouré, partie basse à parecloses. Epoque Louis XV Restaurations d'usage et accidents 78 x 44 cm A l'attention des acheteurs: Frais de gardiennage au bout du 15° jour *** NOUS NE FAISONS NI EMBALLAGE NI EXPEDITIONS - Vous devez contacter prestataires extérieurs ou nous faire parvenir un emballage pré payé ***** PORTER ENCHERE EQUIVAUT A ACCEPTER NOS CONDITIONS DE VENTE	180	200
722	B. GIRARDET "La sonneuse de cloche" clochette en bronze patine médaille vers 1920. haut 14,5 cm A l'attention des acheteurs: Frais de gardiennage au bout du 15° jour *** NOUS NE FAISONS NI EMBALLAGE NI EXPEDITIONS - Vous devez contacter prestataires extérieurs ou nous faire parvenir un emballage pré payé ***** PORTER ENCHERE EQUIVAUT A ACCEPTER NOS CONDITIONS DE VENTE	150	200
723	Jean-Louis GREGOIRE (1840-1890) "Joueur de flute" Régule patiné brun et socle marbre vert haut 56 cm A l'attention des acheteurs: Frais de gardiennage au bout du 15° jour *** NOUS NE FAISONS NI EMBALLAGE NI EXPEDITIONS - Vous devez contacter prestataires extérieurs ou nous faire parvenir un emballage pré payé ***** PORTER ENCHERE EQUIVAUT A ACCEPTER NOS CONDITIONS DE VENTE	150	200
724	Tapis Cachemire en soie sur fond ivoire 190 x 123 cm A l'attention des acheteurs: Frais de gardiennage au bout du 15° jour *** NOUS NE FAISONS NI EMBALLAGE NI EXPEDITIONS - Vous devez contacter prestataires extérieurs ou nous faire parvenir un emballage pré payé ***** PORTER ENCHERE EQUIVAUT A ACCEPTER NOS CONDITIONS DE VENTE	150	200
725	Pied de lampe en céramique vernissée sang de bœuf, monture en bronze doré. Haut 26 cm (percé à l'électricité, accidents) A l'attention des acheteurs: Frais de gardiennage au bout du 15° jour *** NOUS NE FAISONS NI EMBALLAGE NI EXPEDITIONS - Vous devez contacter prestataires extérieurs ou nous faire parvenir un emballage pré payé ***** PORTER ENCHERE EQUIVAUT A ACCEPTER NOS CONDITIONS DE VENTE	150	200
726	Panetière en noyer à ouvrant en façade à une porte à décor floral, colonnes balustres, ceinture et fronton découpés, reposant sur quatre pieds cambrés à enroulements. Travail du MIDI, XVIIIe siècle. 104 x 81 x 43 cm accidents A l'attention des acheteurs: Frais de gardiennage au bout du 15° jour *** NOUS NE FAISONS NI EMBALLAGE NI EXPEDITIONS - Vous devez contacter prestataires extérieurs ou nous faire parvenir un emballage pré payé ***** PORTER ENCHERE EQUIVAUT A ACCEPTER NOS CONDITIONS DE VENTE	150	300
727	Buffet en bois naturel mouluré et sculpté ouvrant par deux portes. Ceinture basse chantournée et sculptée de rosaille et feuilles. Montants arrondis sculptés terminés par des pieds galbés à l'avant, pieds droits à l'arrière. Dessus de marbre à bec de corbin. Style Louis XV. 91 x 130 x 61 cm A l'attention des acheteurs: Frais de gardiennage au bout du 15° jour *** NOUS NE FAISONS NI EMBALLAGE NI EXPEDITIONS - Vous devez contacter prestataires extérieurs ou nous faire parvenir un emballage pré payé ***** PORTER ENCHERE EQUIVAUT A ACCEPTER NOS CONDITIONS DE VENTE	150	300
728	Miroir en bois stuqué sculpté doré, amortissement sculpté d'attributs de musique dans des enroulements feuillagés ajourés. Rangs de perles et feuilles d'eau. Fin XVIII° siècle. Tain au mercure. 84 x 47 cm A l'attention des acheteurs: Frais de gardiennage au bout du	150	250

	15° jour *** NOUS NE FAISONS NI EMBALLAGE NI EXPEDITIONS - Vous devez contacter prestataires extérieurs ou nous faire parvenir un emballage pré payé ***** PORTER ENCHERE EQUIVAUT A ACCEPTER NOS CONDITIONS DE VENTE		
729	"Chasse au sanglier" Tapisserie d'Aubusson XX° siècle dans le gout des chasses d'Oudry. 155 x 200 cm accidents A l'attention des acheteurs: Frais de gardiennage au bout du 15° jour *** NOUS NE FAISONS NI EMBALLAGE NI EXPEDITIONS - Vous devez contacter prestataires extérieurs ou nous faire parvenir un emballage pré payé ***** PORTER ENCHERE EQUIVAUT A ACCEPTER NOS CONDITIONS DE VENTE	150	200
730	LONGWY et Maurice Paul Chevallier (1892-1987) Coupe sur pied en émaux polychrome de fleurs. Vers 1930. haut 16 diam 18,5 cm + Coupe en porcelaine de Limoges à décor de fleurs 6,5 x 17 cm A l'attention des acheteurs: Frais de gardiennage au bout du 15° jour *** NOUS NE FAISONS NI EMBALLAGE NI EXPEDITIONS - Vous devez contacter prestataires extérieurs ou nous faire parvenir un emballage pré payé ***** PORTER ENCHERE EQUIVAUT A ACCEPTER NOS CONDITIONS DE VENTE	120	150
731	Pendule en bronze et plaques de porcelaine polychrome de scènes galantes sur fond turquoise dans le gout de Sèvres. Style Louis XVI. Mouvement signé Michelant et Laligant. 41,5 x 18 x 12 cm A l'attention des acheteurs: Frais de gardiennage au bout du 15° jour *** NOUS NE FAISONS NI EMBALLAGE NI EXPEDITIONS - Vous devez contacter prestataires extérieurs ou nous faire parvenir un emballage pré payé ***** PORTER ENCHERE EQUIVAUT A ACCEPTER NOS CONDITIONS DE VENTE	120	180
732	Pendule portique en marqueterie de filets de bois clair sur fond d'acajou. Cadran émaillé à chiffres romains noirs signé Léon BELLET à Alby (partiellement effacé). Ornementation de bronzes ciselés dorés. Epoque Charles X dans le gout de Pigneret 50 x 26,5 x 14 cm Sous globe 68 x 34 x 23 ext - 62 x 30 x 30 cm int. A l'attention des acheteurs: Frais de gardiennage au bout du 15° jour *** NOUS NE FAISONS NI EMBALLAGE NI EXPEDITIONS - Vous devez contacter prestataires extérieurs ou nous faire parvenir un emballage pré payé ***** PORTER ENCHERE EQUIVAUT A ACCEPTER NOS CONDITIONS DE VENTE	120	150
733	BOCH LA LOUVIERE Vase en faïence craquelée et bandes verticales de roses bleues signé en dessous. Haut 24 cm (fêles) A l'attention des acheteurs: Frais de gardiennage au bout du 15° jour *** NOUS NE FAISONS NI EMBALLAGE NI EXPEDITIONS - Vous devez contacter prestataires extérieurs ou nous faire parvenir un emballage pré payé ***** PORTER ENCHERE EQUIVAUT A ACCEPTER NOS CONDITIONS DE VENTE	100	150
734	Marcel BOURAINE (1886 - 1948) "Femme et enfant" Terre cuite sculptée signée et cachet SUSSE FRERES PARIS 35 x 53,5 x 21,5 cm (restaurations) A l'attention des acheteurs: Frais de gardiennage au bout du 15° jour *** NOUS NE FAISONS NI EMBALLAGE NI EXPEDITIONS - Vous devez contacter prestataires extérieurs ou nous faire parvenir un emballage pré payé ***** PORTER ENCHERE EQUIVAUT A ACCEPTER NOS CONDITIONS DE VENTE	100	200
735	Pendule en bronze, régule et marbre blanc dite "romantique" une jeune femme priant devant une statue de la Vierge. Cadran émaillé à chiffres romains bleus, signé Léon BELLET à Alby. XIX° siècle. 46 x 30 x 12 cm A l'attention des acheteurs: Frais de gardiennage au bout du 15° jour *** NOUS NE FAISONS NI EMBALLAGE NI EXPEDITIONS - Vous devez contacter prestataires extérieurs ou nous faire parvenir un emballage pré payé ***** PORTER ENCHERE EQUIVAUT A ACCEPTER NOS CONDITIONS DE VENTE	120	150
736	VILLEROY ET BOCH "Hansi d'Alsace" Partie de service de table en vitro porcelaine polychrome comprenant 4 grandes assiettes diam 26,5 cm - 12 assiettes diam 24 cm - 12 creuses diam 22 cm et 6 petites diam 20,7 cm A l'attention des acheteurs: Frais de gardiennage au bout du 15° jour *** NOUS NE FAISONS NI EMBALLAGE NI EXPEDITIONS - Vous devez contacter prestataires extérieurs ou nous faire parvenir un emballage pré payé ***** PORTER ENCHERE EQUIVAUT A ACCEPTER NOS CONDITIONS DE VENTE	100	120
737	Chevalet pliant en bois et assise en cuir. Provenance: Joseph Bernard ARTIGUE. Haut 122 cm A l'attention des acheteurs: Frais de gardiennage au bout du 15° jour *** NOUS NE FAISONS NI EMBALLAGE NI EXPEDITIONS - Vous devez contacter prestataires extérieurs ou nous faire parvenir un emballage pré payé ***** PORTER ENCHERE EQUIVAUT A ACCEPTER NOS CONDITIONS DE VENTE	100	150

738	Jean MOULIN "Visage" Sculpture en plomb (accidents) Haut.: 35,5 cm A l'attention des acheteurs: Frais de gardiennage au bout du 15° jour *** NOUS NE FAISONS NI EMBALLAGE NI EXPEDITIONS - Vous devez contacter prestataires extérieurs ou nous faire parvenir un emballage pré payé ***** PORTER ENCHERE EQUIVAUT A ACCEPTER NOS CONDITIONS DE VENTE	100	120
739	D'après François-Joseph BOSIO "Henri IV enfant" Épreuve en bronze à patine argentée Reproduction du Musée de Pau. haut 42 cm oxydations A l'attention des acheteurs: Frais de gardiennage au bout du 15° jour *** NOUS NE FAISONS NI EMBALLAGE NI EXPEDITIONS - Vous devez contacter prestataires extérieurs ou nous faire parvenir un emballage pré payé ***** PORTER ENCHERE EQUIVAUT A ACCEPTER NOS CONDITIONS DE VENTE	60	80
740	Agustina de ARAGON Plat décoratif en barbotine, bordure de roses. Diam 43 cm (légers accidents) A l'attention des acheteurs: Frais de gardiennage au bout du 15° jour *** NOUS NE FAISONS NI EMBALLAGE NI EXPEDITIONS - Vous devez contacter prestataires extérieurs ou nous faire parvenir un emballage pré payé ***** PORTER ENCHERE EQUIVAUT A ACCEPTER NOS CONDITIONS DE VENTE	60	80
741	Table de salle à manger en bois naturel à six pieds bagués. Fin XIX° siècle 71 x 129 x 118 cm avec une allonge en bois brut larg 54,5 cm A l'attention des acheteurs: Frais de gardiennage au bout du 15° jour *** NOUS NE FAISONS NI EMBALLAGE NI EXPEDITIONS - Vous devez contacter prestataires extérieurs ou nous faire parvenir un emballage pré payé ***** PORTER ENCHERE EQUIVAUT A ACCEPTER NOS CONDITIONS DE VENTE	60	80
742	Pendule à poser en régule patiné doré et albâtre à décor de la boîte de Pandore. Mouvement inclus dans une borne en bronze à décor de guirlande. Cadran émaillé à chiffres romains noirs. Accidents. 37,5 x 49 x 15 cm A l'attention des acheteurs: Frais de gardiennage au bout du 15° jour *** NOUS NE FAISONS NI EMBALLAGE NI EXPEDITIONS - Vous devez contacter prestataires extérieurs ou nous faire parvenir un emballage pré payé ***** PORTER ENCHERE EQUIVAUT A ACCEPTER NOS CONDITIONS DE VENTE	40	60
743	Tapis en laine à décor floral centré de trois réserves losangiques sur fond bleu clair et fond général rouge. 100 x 150 cm A l'attention des acheteurs: Frais de gardiennage au bout du 15° jour *** NOUS NE FAISONS NI EMBALLAGE NI EXPEDITIONS - Vous devez contacter prestataires extérieurs ou nous faire parvenir un emballage pré payé ***** PORTER ENCHERE EQUIVAUT A ACCEPTER NOS CONDITIONS DE VENTE	50	80
744	Frères ONNAING Pichet zoomorphe en faïence émaillée à décor d'un cochon en costume. Haut 25,5 cm A l'attention des acheteurs: Frais de gardiennage au bout du 15° jour *** NOUS NE FAISONS NI EMBALLAGE NI EXPEDITIONS - Vous devez contacter prestataires extérieurs ou nous faire parvenir un emballage pré payé ***** PORTER ENCHERE EQUIVAUT A ACCEPTER NOS CONDITIONS DE VENTE	40	60
745	TOLEDE P. PRZOBISPO Cruche en faïence vers 1960 haut 23 cm A l'attention des acheteurs: Frais de gardiennage au bout du 15° jour *** NOUS NE FAISONS NI EMBALLAGE NI EXPEDITIONS - Vous devez contacter prestataires extérieurs ou nous faire parvenir un emballage pré payé ***** PORTER ENCHERE EQUIVAUT A ACCEPTER NOS CONDITIONS DE VENTE	40	60
746	Tapis type Galerie en laine à réserves centrale rectangulaire à fond vert et bordures intercalaires rouge et bordeaux 90 x 160 cm A l'attention des acheteurs: Frais de gardiennage au bout du 15° jour *** NOUS NE FAISONS NI EMBALLAGE NI EXPEDITIONS - Vous devez contacter prestataires extérieurs ou nous faire parvenir un emballage pré payé ***** PORTER ENCHERE EQUIVAUT A ACCEPTER NOS CONDITIONS DE VENTE	50	60
747	"Faune soufflant" Bronze à patine brune haut 12,5 cm A l'attention des acheteurs: Frais de gardiennage au bout du 15° jour *** NOUS NE FAISONS NI EMBALLAGE NI EXPEDITIONS - Vous devez contacter prestataires extérieurs ou nous faire parvenir un emballage pré payé ***** PORTER ENCHERE EQUIVAUT A ACCEPTER NOS CONDITIONS DE VENTE	40	60
748	Table d'appoint en placage de loupe. Travail des années 40. accidents 67 x 60 x 40 cm A l'attention des acheteurs: Frais de gardiennage au bout du 15° jour *** NOUS NE FAISONS NI EMBALLAGE NI EXPEDITIONS - Vous devez contacter prestataires extérieurs	40	60

	ou nous faire parvenir un emballage pré payé ***** PORTER ENCHERE EQUIVAUT A ACCEPTER NOS CONDITIONS DE VENTE		
749	Armoire à glace en bois naturel ouvrant par une porte miroir découvrant des étagères. Fin XXI-début XX°. 240 x 110 x 47 cm (accidents) A l'attention des acheteurs: Frais de gardiennage au bout du 15° jour *** NOUS NE FAISONS NI EMBALLAGE NI EXPEDITIONS - Vous devez contacter prestataires extérieurs ou nous faire parvenir un emballage pré payé ***** PORTER ENCHERE EQUIVAUT A ACCEPTER NOS CONDITIONS DE VENTE	40	60
750	Vis de presseur en bois naturel et armature en fer forgé. Haut 183,5 cm 40 x 40 cm au sol. Plateau 27 x 27 cm A l'attention des acheteurs: Frais de gardiennage au bout du 15° jour *** NOUS NE FAISONS NI EMBALLAGE NI EXPEDITIONS - Vous devez contacter prestataires extérieurs ou nous faire parvenir un emballage pré payé ***** PORTER ENCHERE EQUIVAUT A ACCEPTER NOS CONDITIONS DE VENTE	40	60
751	Tapis en laine à fond blanc et décor floral rouge et bleu 156 x 246 cm (accidents) A l'attention des acheteurs: Frais de gardiennage au bout du 15° jour *** NOUS NE FAISONS NI EMBALLAGE NI EXPEDITIONS - Vous devez contacter prestataires extérieurs ou nous faire parvenir un emballage pré payé ***** PORTER ENCHERE EQUIVAUT A ACCEPTER NOS CONDITIONS DE VENTE	50	60
752	Lampe bouillotte en bronze à deux bras de lumières en cygne affronté, abatajour en toile rouge et décor doré. Haut 67 cm A l'attention des acheteurs: Frais de gardiennage au bout du 15° jour *** NOUS NE FAISONS NI EMBALLAGE NI EXPEDITIONS - Vous devez contacter prestataires extérieurs ou nous faire parvenir un emballage pré payé ***** PORTER ENCHERE EQUIVAUT A ACCEPTER NOS CONDITIONS DE VENTE	50	80
753	Orjol et pot en terre cuite partiellement vernissée. Haut 19 et 27 cm accidents A l'attention des acheteurs: Frais de gardiennage au bout du 15° jour *** NOUS NE FAISONS NI EMBALLAGE NI EXPEDITIONS - Vous devez contacter prestataires extérieurs ou nous faire parvenir un emballage pré payé ***** PORTER ENCHERE EQUIVAUT A ACCEPTER NOS CONDITIONS DE VENTE	30	60
754	Boîte en laque à décor polychrome de village russe "Kolui". Signée. 4 x 15 x 7,5 cm A l'attention des acheteurs: Frais de gardiennage au bout du 15° jour *** NOUS NE FAISONS NI EMBALLAGE NI EXPEDITIONS - Vous devez contacter prestataires extérieurs ou nous faire parvenir un emballage pré payé ***** PORTER ENCHERE EQUIVAUT A ACCEPTER NOS CONDITIONS DE VENTE	30	50
755	Deux seaux à glaçons style Bourdon inspiration Curling. Vers 1970 A l'attention des acheteurs: Frais de gardiennage au bout du 15° jour *** NOUS NE FAISONS NI EMBALLAGE NI EXPEDITIONS - Vous devez contacter prestataires extérieurs ou nous faire parvenir un emballage pré payé ***** PORTER ENCHERE EQUIVAUT A ACCEPTER NOS CONDITIONS DE VENTE	30	60
756	Soupière et son plateau en grès émaillé vert clair dans le goût de Paul QUERE. Haut 30 cm accidents A l'attention des acheteurs: Frais de gardiennage au bout du 15° jour *** NOUS NE FAISONS NI EMBALLAGE NI EXPEDITIONS - Vous devez contacter prestataires extérieurs ou nous faire parvenir un emballage pré payé ***** PORTER ENCHERE EQUIVAUT A ACCEPTER NOS CONDITIONS DE VENTE	30	50
757	Quatre vases en terre cuite émaillée ou vernissée. Vers 1950. haut 6-7 cm A l'attention des acheteurs: Frais de gardiennage au bout du 15° jour *** NOUS NE FAISONS NI EMBALLAGE NI EXPEDITIONS - Vous devez contacter prestataires extérieurs ou nous faire parvenir un emballage pré payé ***** PORTER ENCHERE EQUIVAUT A ACCEPTER NOS CONDITIONS DE VENTE	30	40
758	Deux vases en terre cuite vernissée ou émaillée années 50 haut 29 et 31 cm A l'attention des acheteurs: Frais de gardiennage au bout du 15° jour *** NOUS NE FAISONS NI EMBALLAGE NI EXPEDITIONS - Vous devez contacter prestataires extérieurs ou nous faire parvenir un emballage pré payé ***** PORTER ENCHERE EQUIVAUT A ACCEPTER NOS CONDITIONS DE VENTE	30	60