

M

MAGNIN WEDRY

W

MARDI 23 JUIN 2026

**MOBILIER ET OBJETS D'ART  
ARTS DU XX<sup>E</sup> SIÈCLE**



# EXPERTS

## **TABLEAUX XIX<sup>e</sup> ET MODERNES**

Cabinet Frédérick et Pauline Chanoit

Tél : + 33 (0)1 47 70 22 33

expertise@chanoit.com

a décrit les lots : 19, 38, 185, 189

## **ART DÉCORATIFS DU XXE SIÈCLE**

Cabinet ABMG

Maxime Grail

Tél : + 33 (0)6 72 22 65 03

m.grail@ab-mg.fr

a décrit les lots :

128, 131, 132, 135, 136, 139, 143, 144, 147, 149,  
151, 153 à 155, 162, 165, 167, 169 à 171, 177

## **DESSINS & TABLEAUX ANCIENS**

Patrice DUBOIS

patrice.p.dubois75@gmail.com

+ 33 (0)1 45 23 12 50

a décrit les lots :

5, 7 à 10, 12, 14, 23

## **MOBILIER & OBJETS D'ART**

Philippe COMMENGES

Expert près la cour d'appel de Paris

expert.commenges@gmail.com

+33 (0)6 11 29 17 01

a décrit les lots :

1, 47 à 49, 56 à 59, 65

## **MILITARIA**

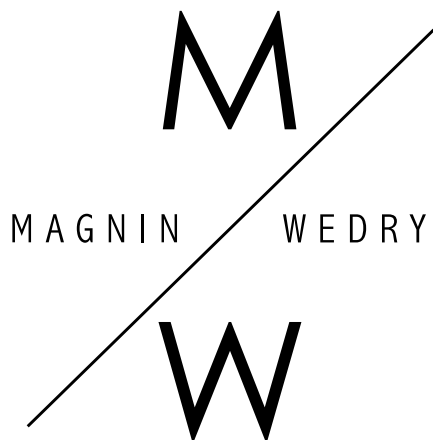
Bernard CROISSY

Expert CNES

bernard.croissy@wanadoo.fr

+33 (0)6 07 64 29 15

a décrit les lots : 66 et 67



SELARL **F. WEDRYCHOWSKI – F. MAGNIN**  
COMMISSAIRES-PRISEURS JUDICIAIRES

---

VENTE AUX ENCHÈRES PUBLIQUES

**DROUOT-RICHELIEU - SALLE 5**

9, rue Drouot - 75009 Paris

Mardi 23 juin 2026 à 14h

**MOBILIER ET OBJETS D'ART**  
**ARTS DU XX<sup>E</sup> SIÈCLE**

**Expositions publiques salle 5**

Samedi 20 juin de 11 h à 18 h

Lundi 22 juin de 11 h à 18 h

Mardi 23 juin de 11 h à 12 h

**Catalogue en ligne sur :**

[www.mw-encheres.com](http://www.mw-encheres.com) - [www.drouot.com](http://www.drouot.com) - [www.interencheres.com](http://www.interencheres.com)

Téléphone durant les expositions et la vente : 01 48 00 20 05

**Pour tous les achats sur Drouot Digital, 1,5% HT sera prélevé en plus des frais de vente**

Enchérir en direct sur :

**Drouot** 

**Florent MAGNIN - François WEDRYCHOWSKI**

Commissaires-Priseurs habilités - n° d'agrément 2002-257

14, rue Drouot - 75009 PARIS

Tél. : 01 47 70 41 41

Email : [contact@mw-encheres.com](mailto:contact@mw-encheres.com)

Site : [www.mw-encheres.com](http://www.mw-encheres.com)





CLASSIQUE



**1**  
**D'après Horace Vernet (1789-1863)**  
*« Intérieur d'un atelier », 1824.*  
 Rare gravure en noir et blanc par Pierre-Marie Jazet (1788-1871)  
 d'après le tableau de Vernet représentant son atelier.  
 58 x 79 cm. la vue

*Le tableau ayant permis la réalisation de cette gravure a été présenté lors de l'exposition Horace Vernet qui s'est tenue au château de Versailles en 2023-2024.*

*Jazet fut un des graveurs favoris de Vernet.*

*Un exemplaire de cette gravure est conservé au Met de New-York.*

200 / 400 €



**2**  
**Ecole Hollandaise du XIXe siècle**  
*La Halte*  
 Huile sur toile.  
 38 x 53 cm

400 / 500 €



**3**  
**Frédéric BORGELLA (1833-1901)**  
*Porteuse d'eau dans une ville arabe - Marchande d'oranges dans un pays oriental*  
 Deux huiles sur toile (l'une rentoilée),  
 Signées en bas à droite.  
 61 x 50 cm  
 (Sans encadrement, griffures)

600 / 800 €



**4**  
**Louis Alexandre Eustache LORSAY (1822-1871)**  
*Musicien ambulante*  
 Huile sur panneau signée en bas à droite.  
 66 x 45 cm.

2 000 / 2 500 €

5

**ECOLE FRANCAISE**

**Seconde Moitié du XVII<sup>e</sup> siècle**

*Cavaliers aux abords d'une ville*

Huile sur toile

(Rentoilage ; petit manque dans la partie inférieure ; quelques petites restaurations)

H. 49,5 – L. 70 cm

600 / 800 €



6

**Pierre CHARTRIER (XIX<sup>e</sup> – XX<sup>e</sup> siècle)**

*Peinture Équestre*

Huile sur toile.

21,5 x 32,5 cm

Cadre.

1 200 / 1 500 €



7

**CASANOVA Francesco**

**(Londres 1727 - Voderbrühl 1803)**

*Cavalier sur un cheval blanc*

Huile sur papier marouffé sur toile.

H. 47 - L. 33,5 cm

1 500 / 2 000 €



**8**

**NATOIRE Charles-Joseph (Nîmes 1700 - Castel Gandolfo 1777)**

*Allégorie de l'Automne ou Erigone à la grappe de raisins (vers 1752).*

Huile sur toile.

H. 84 L. 108 cm

*Provenance :*

Paris, Vente Méchin, 5 avril 1887, n° 62.

*Bibliographie :*

Susanna Caviglia Brunel, Charles Joseph Natoire ; catalogue des peintures et des dessins, P. 225, p. 384 (reproduit) (Arthena 2012).

L'auteur rapproche la figure d'Erigone de l'une des nymphes « accueillant Psyché au palais de l'Amour dans le premier dessus de porte peint pour l'autel de Soubise » (P. 92)

8 000 / 10 000 €



9

**PIERRE Jean-Baptiste Marie (Paris 1714 id.:1769)**

*Bergère jouant de la flûte*

Huile sur toile, vers 1745 -1750

H. 97 L. 130 cm

(Rentoilage)

*Bibliographie générale :*

Nicolas Lesur et Olivier Aaron, *Jean-Baptiste Marie Pierre, Premier peintre du roi* (ARTHENA, Paris, 2009).

*Nous remercions Nicolas Lesur d'avoir bien voulu nous confirmer après examen de l'oeuvre son caractère autographe.*

8 000 / 10 000 €



**10**  
**CAZES Pierre-Jacques (Atelier de)**  
**(1676-1754)**

*Flore couronnant Cupidon*  
 Huile sur toile  
 (Rentoilage ; petits manques ;  
 quelques soulèvements et  
 restaurations)

H. 61 – L. 84 cm

500 / 600 €



**11**  
**ÉCOLE FLAMANDE DU XVII<sup>e</sup> SIÈCLE**

*Jeux de Bacchus enfant*  
 Huile sur toile (rentoilée, vernis encrassé).  
 Encadrée.

83,5 x 68 cm

Cadre en bois et stucs doré (petits accidents).

1 500 / 2 000 €



**12**  
**DROUAIS Jean-Germain (Attribué à)**  
**(Paris 1763 - Rome 1788)**

*La mort d'Adonis*

Huile sur toile.

En bas à droite Drouais.

H. 49 – L 65 cm

(Rentoilage, petite lacune dans la partie inférieure ;  
 quelques anciennes restaurations ; ancien vernis  
 oxydé et jauni).

*Provenance :*

*Au revers du châssis une ancienne étiquette de vente publique  
 Etienne Ader & Lair Dubreuil commissaires-priseurs.*

1 200 / 1 500 €



**13**  
**HANS V. CANON (1829-1885)**  
 Portrait de femme en buste dans le  
 gout du XVII<sup>e</sup> siècle  
 Huile sur toile.  
 Signée en bas à gauche.  
 Annotée au dos.  
 54 x 42 cm  
 200 / 300 €



**14**  
**Ecole Italienne Première Moitié du XIX<sup>e</sup> siècle**  
 Portrait en buste d'un homme arborant le grand collier de l'Ordre de  
 Saint-Michel avec son pendentif, sur un manteau rouge à col de fourrure  
 Huile sur toile apposée sur panneau de bois tendre.  
 H. 34,5 cm - L. 26 cm  
 Un récent nettoyage a fait apparaître au revers une inscription en  
 allemand avec le nom de Zuccani (ou ri) et une date 1843.  
 Cadre en bois et stuc doré à motifs feuillagés dans les coins et de rinceaux.  
 400 / 600 €

**15**  
**Paul César HELLEU (1859-1927)**  
 Jeune femme de face au chapeau  
 et col de fourrure  
 Pointe sèche en couleurs.  
 Épreuve signée en bas à droite.  
 Infimes piqûres, légèrement jaunie.  
 Petites marges.  
 51 x 33,5 cm  
 Répertoire dans les archives de P.  
 Helleu sous le numéro 6034.  
 (Accros dans le bas)  
 300 / 500 €



**16**  
**Ecole de la fin du XIX<sup>e</sup> siècle**  
 Jeune homme au turban  
 Huile sur toile, signée 'C Fidit'.  
 52 x 34 cm  
 200 / 300 €



**17**  
**SCHEFFER Ary (et atelier) (Dordrecht 1795 - Argenteuil 1858)**

*La Veuve du soldat*

Huile sur toile.

Signé ou annoté en bas à droite Scheffer.

H. 40 L. 32 cm (Restaurations dans les fonds)

Cadre en bois doré.

*En rapport avec la composition de dimensions voisines (41 x 32,6 cm) ayant figuré à la rétrospective Ary Scheffer au musée de la Vie Romantique (Cf. Catalogue de l'exposition Ary Scheffer n° 7, p.22 ; fig.p.51 Avril Juillet 1996).*

400 / 600 €



**18**  
**F. FRICK**

*Femme et enfant dans un paysage*

Huile sur toile signée en bas à gauche.

46 x 37,5 cm

Toile d'origine, craquelures et deux restaurations.

400 / 600 €



**19**  
**Entourage de Carolus DURAND**

*Mère et enfant enlacés*

Huile sur toile.

Signature apocryphe en haut à gauche.

40,5 x 32 cm

Micro-manques.

200 / 300 €



**20**  
**SCHEFFER Ary (Attribué à) (Dordrecht 1795 - Argenteuil 1858)**

*Vieil invalide et jeune fille à la porte de leur chaumière*

Huile sur toile. H. 18,7 L. 13,5 cm

Cadre en bois doré.

150 / 200 €



21

**21**  
**Iran DARROUDI (1936-2021)**  
*Bouquet de fleurs*  
 Huile sur toile marouflée sur panneau.  
 Signée en bas à gauche.  
 76 x 76 cm

8 000 / 12 000 €

**22**  
**Eugène LAVILLE (1814-1869)**  
*Saint-François en prière*  
 Crayon et graphite sur papier.  
 Cachet d'atelier en bas à gauche.  
 28 x 19,5 cm

20 / 40€

**23**  
**BORCH Gerard ter, Attribué à**  
**(Zwolle 1617 – Deventer 1681)**  
*Couple conversant dans un intérieur*  
 Huile sur toile (Rentoilage ; probablement réduit sur le pourtour ; petites restaurations ; ancien vernis encrassé)  
 H. 21 – L. 12,5 cm  
 Au revers du châssis une petite inscription à la plume TORBORCH, vraisemblablement pour Ter Borch.

800 / 1 200 €



24

**24**  
**Eduard BOEHM (1830-1890)**

*Paysage*  
Huile sur toile.  
Signée en bas à gauche.  
18 x 36 cm

150 / 200 €



25

**25**  
**Eduard BOEHM (1830-1890)**

*Prairie au bord du ruisseau*  
Huile sur panneau.  
Signée en bas à gauche E. BOEHM.  
18 x 36 cm

150 / 200 €



26

**26**  
**ECOLE DU XIX<sup>e</sup> SIÈCLE**

*Paysage au grand arbre*  
Huile sur panneau.  
17,5 x 36 cm

60 / 80 €

**27**  
**ECOLE FRANCAISE DE LA FIN DU XIX<sup>e</sup> SIECLE**

*Ferme animée*  
Huile sur panneau.  
Signée en bas à droite.  
20 x 40 cm

80 / 100 €



27

**28**  
**RODRIGUES**

*Paysage à l'étang*  
Huile sur toile signée en bas à gauche.  
80 x 130 cm  
(Petits accidents)

80 / 100 €



33



31



29



30

**29**  
**Roland OUDOT (1897-1981)**

*Le pont en Hollande*  
Huile sur toile.  
Signée en bas à droite.  
40 x 50 cm

100 / 150 €

**30**  
**Frank-WILL (1900-1951)**

*Place du marché à Dreux*  
Huile sur toile  
Signée en bas à droite et située.  
27 x 35 cm

400 / 600 €

**31**  
**Frank-WILL (1900-1951)**

*La Conciergerie*  
Huile sur toile.  
Signée en bas à gauche, légendée Paris.  
24 x 33 cm

400 / 600 €

**32**  
**STANLEY (actif au début de XX<sup>e</sup> siècle)**

*Le pont de Sèvres, 1927*  
Huile sur toile, signée, datée et titrée en bas à gauche.  
54 x 73 cm

*Cet artiste dont les dates nous sont inconnues, est décrit dans le Benezit comme Peintre de paysages urbains, spécialisé dans la peinture de Paris, notamment de la Seine et ses abords.*

400 / 600 €

**33**  
**Magdeleine HUE (1882-1944)**

*Hiver*  
Huile sur toile.  
Signée  
60 x 73 cm

100 / 200 €



32



**34**  
**Claude MOURIER (1930)**  
*Les meules*  
 Huile sur toile signée en bas à gauche.  
 33 x 41 cm

50 / 100 €



**35**  
**Claude MOURIER (Né en 1930)**  
*Paysage avec pont*  
 Huile sur toile, signée en bas à droite  
 38 x 46 cm

50 / 100 €



**36**  
**Claude MOURIER (Né en 1930)**  
*Le pont Alexandre III, Paris*  
 Huile sur toile signée en bas à droite.  
 46 x 55 cm

50 / 80 €

**37**  
**André UTTER (1886-1948)**  
*Calvaire à Corté (Corse), vers 1913*  
 Huile sur toile d'origine, signée en bas à droite.  
 160 x 111 cm  
 (Accidents et soulèvements)

*C'est à la fin de l'été et au début de l'automne 1913 que le trio Valadon, Utrillo, Utter gagne la corse et séjourne quelques mois à Corté et Belgodère. Utter peint des paysages, dont Le Pont dans la campagne et le Portrait de Valadon se coiffant, conservé au musée du Petit Palais à Genève ainsi que son Autoportrait du musée de Sannois.*

600 / 800 €



## Edouard CORTES (1882-1969)



38

### Edouard CORTES (1882-1969)

*Château de Cormelles, 1947*

Huile sur toile.

Signée, située et datée en bas à droite.

90 x 150 cm

Provenance : Collection famille Le Dain.

Ce tableau est une commande au peintre Cortès à Albertine Le Dain, compagne de Monsieur Bouvet, propriétaires de la maison -des années 30 aux années 60.

Le séjour de Cortès dans le village de Cormelles-le-Royal (Normandie) est attesté par des huiles représentant un autre château du XVIII<sup>e</sup> siècle du même village (La Guerinière), datés de 1939 (cf. Catalogue Nicole Verdier, n°501, 502, 503, 504).

Le tableau est rattachable stylistiquement aux tableaux non-parisiens de l'artiste, peints dans divers villages (bosquet de fleurs, coloris jaune d'or, camaïeux de verts tendres, rouges automnaux).

5 000 / 6 000 €



Vue de l'intérieur de la propriété.



**39**  
**École Française**  
 Miniature ronde figurant un portrait de jeune garçon en manteau bleu à col montant et chemise blanche.  
 Diam. 6 cm  
 Epoque Empire.  
 Dans un cadre en bois doré mouluré.  
 200 / 300 €



**40**  
**École française du début du XIX<sup>e</sup> siècle**  
 Portrait de jeune homme coiffé de mèches, en costume noir à mi-corps de trois-quarts à gauche.  
 Miniature sur ivoire.  
 Epoque Empire.  
 D. : 6,5 x 5,6 cm  
 (Petits décolllements sur le costume)  
 60 / 80 €



**41**  
**École française XIX<sup>e</sup>**  
 Portrait d'un homme de trois quarts aux cheveux bouclés  
 Miniature pendentif à vue ovale.  
 D. : 4 x 3,5cm  
 100 / 150 €



**42**  
**École Française du XIX<sup>e</sup> siècle.**  
 Portrait d'homme en buste, vêtu d'une veste en velours bleu à haut col et cravate blanche.  
 Miniature ovale sur ivoire.  
 Plaque en nacre au revers.  
 Dans un cadre en laiton à filet torsadé détaché, formant broche.  
 D : 54 x 41 mm. (À vue).  
 150 / 200 €



42

**43**  
**Ecole française du premier tiers du XIX<sup>e</sup> siècle.**  
 Portrait de jeune homme  
 Miniature sur carton.  
 Signé en bas à gauche "Mettez fecit 1822".  
 Diam : 6,5 cm  
 Cadre en bois noirci et laiton.  
 120 / 150 €



44

**Ecole Française du XIX<sup>e</sup> siècle**

*Portrait d'homme en habit du soir*  
 Pastel sur papier signé POULLIE.  
 82 x 68 cm  
 Papier découpé collé sur carton.  
 (Accident au cadre)

150 / 200 €



45

**Ecole du XIX<sup>e</sup> siècle**

*Portrait d'homme en habit flanqué de décorations*  
 Huile sur toile ovale d'origine.  
 100 x 82 cm  
 (Restaurations)

150 / 200 €

46

**Édouard VALTAT (1838-1871)**

*Grand médaillon avec deux profils*  
 Bronze à patine brune. Signée en bas vers la gauche.  
 51 x 46,5 cm  
 (Usures à la patine)

*Bibliographie générale sur l'artiste : Dictionnaire des sculpteurs de l'Ecole française, Stanislas Lamy, 1919.*

150 / 300 €





47

**47**  
**LOCRÉ, XVIII<sup>e</sup> siècle.**

**Huit assiettes** en porcelaine de forme contournée à décor polychrome de bouquets de fleurs et de dents de loup or sur le bord. Marques aux deux flèches croisées pour Loqué.  
D. 23,5 cm environ.  
(Deux assiettes fêlées)

100 / 200 €

**48**  
**CARDHEILAC**

**Ecrin gainé à ménagère** à trois plateaux mobiles garnis de feutrine rouge, prises latérales et clé.  
Signé sur la serrure : Cardeilhac orfèvre, 91 r. de Rivoli (Paris).  
Fin du XIX<sup>e</sup> siècle.  
21 x 51,5 x 30,5 cm.  
(Usures)

100 / 200 €

**49**  
**CARDHEILAC**

**Suite de dix-huit couteaux à dessert**, manches en nacre monogrammés, virole feuillagée en argent, lame en métal.  
Signés sur la lame.  
Fin du XIX<sup>e</sup> siècle.  
On donne une suite de douze grands couteaux feuillagés à manche monogrammés, virole en argent, lame en métal. Signés sur la lame Cardeilhac.

100 / 200 €

**50**

**Service thé-café** en argent comprenant un pot à lait, un sucrier couvert, une théière et une cafetière.  
Intérieur en vermeil.  
Poids total : 3 170 g.

3 000 / 4 000 €



**51**  
**Lot** comprenant :

- Une cuillère à saupoudrer en argent, poinçon vieillard, modèle au filet, monogrammés. Poids brut : 88 grs
- Cinq couteaux à fruit, le manche en nacre et la lame en argent, poinçon minerve. Poids brut : 189 grs
- Cinq petites cuillères en argent, poinçon au vieillard, modèle uni plat, monogrammés DD. Poids brut 77 grs.
- Une cuillère en argent, poinçon minerve, modèle au filet. Poids brut : 37 grs
- Quatre cuillères à café, une cuillère, un couteau à fromage en métal argenté et une bourse en mailles perlées à décor d'une scène de chasse.

Poids total : 391 grs environ

200 / 300 €



**52**

**LEVERRIER, Boulevard Malesherbes**

**Paire de candélabres** en métal argenté à trois bras de lumière, à décor de frises de feuillages, godrons et feuilles d'eau, le fût cannelé.

Travail du XIX<sup>e</sup> siècle de style Louis XVI.

(Oxydation, empoussiérage, une bobèche à refixer)

120 / 150 €

**53**

**Paire d'appliques** en bronze doré à deux bras de lumières, surmontées d'un pot couvert.

Style Louis XVI.

Numérotées et marquées "GR" au revers.

Hauteur : 38 cm

50 / 60 €



**54**

**Mobilier de salon** comprenant quatre fauteuils et une paire de chaises en bois naturel sculptés de fleurs et agrafes, à dossier cabriolet et pieds galbés.

Travail lyonnais dans l'esprit de Nogaret.

XVIII<sup>e</sup> siècle.

Fauteuils : 91 x 64 x 49 cm - Chaises : 91 x 50 x 45 cm

1 000 / 1 500 €

**55**

**Grande tapisserie** en laine à décor d'une scène mythologique dans un grand paysage.

Éléments coupés et pliés. Grandes bordures à décor de médaillons, bouquets, personnages et putti.

Probablement Bruxelles, début XVII<sup>e</sup> siècle.

Bordure pliée, usures et restaurations.

2 500 / 3 000 €





56

**56**

**Coffret de voyage de dame** formant boîte à couture, laqué noir et or incrusté de nacre, à décor vermiculé, de frises, rinceaux, médaillons et couronnes de fleurs. Il ouvre par un abattant à contours orné d'un paysage lacustre découvrant un intérieur tendu de soie violette muni de casiers et de bobines de nacre. En façade, les deux vantaux dévoilent huit tiroirs et un vantail foncé d'un miroir. Le tiroir du bas richement décoré d'un cartouche se déplie pour former une tablette garnie de velours violet. Base à contours.

Epoque Napoléon III.

H. 43 cm. L. 42 cm. P. 34 cm.

(Accidents et manques)

300 / 400 €



57

**57**

**Pendule borne** en porphyre à riche décor d'ornementations en bronze doré : frises de feuilles d'eau, rubans, fruits et pampres. Les écoinçons terminés de mascarons à cornes de bélier.

Travail de la première moitié du XIX<sup>e</sup> siècle.

46 x 21,5 x 16 cm

(Entièrement démontée et sans le mouvement)

300 / 500 €



56

**58**

**Paire de colonnes** en marbre mouluré fleur de pêcher reposant sur une base carrée et coiffées d'une tablette.

XIX<sup>e</sup> siècle.

H. 115,5 cm. Tablette : 27 x 27 cm.

(Manque une plaque à une base)

600 / 800 €





59

**Cabinet** en placage d'ébène et bois noirci à décor mouluré et sculpté.

Il ouvre par un tiroir orné de putti, de rinceaux et de trophées d'armes ainsi que par deux vantaux présentant deux médaillons figurant des muses et deux plaques de laiton doré illustrant des travaux d'Hercule dans de riches encadrements.

L'intérieur architecturé est en bois de placage à frontons brisés, termes, quatorze tiroirs et un vantail orné d'une scène bacchique.

Il ouvre en ceinture par un tiroir orné de putti et rinceaux et de deux scènes peintes animées dans le goût du XVI<sup>e</sup> siècle). L'ensemble repose sur des termes masculins barbues et une tablette moulurée. Dessus à cavet.

Style Néo-Renaissance, XIX<sup>e</sup> siècle.

H. 183 cm. L. 102 cm. P. 45 cm.

(Fentes, petits accidents et manques)

1 200 / 1 500 €



**60**  
**LUNÉVILLE.**  
**Plat** en faïence à décor d'une scène biblique : Le Denier de César.  
 XIX<sup>e</sup> siècle.

400 / 600 €

**62**  
**Applique** en bronze doré à un bras de lumière, le médaillon godronné à décor d'une tête de vieillard.  
 Style rocaille.  
 Hauteur : 22 cm

100 / 200 €



**61**  
**Yves LARGILLER (XX<sup>e</sup> - XXI<sup>e</sup> siècle)**  
*Sculpture Équestre*, 1984  
 Art Forain. En bois sculpté, présentation sur piètement métallique en torsade.  
 118 x 110 x 25 cm

1 200 / 1 500 €



**64**  
**Coffre** en bois gainé de métal martelé et cuir gaufré à décor de feuilles en arabesque.  
 L'ensemble orné de perles de verres colorées.  
 Début du XX<sup>e</sup> siècle.  
 (Manques)  
 55 x 60 x 37 cm

200 / 300 €



**65**  
**Coffret d'apothicaire de voyage** en noyer et placage de noyer au couvercle légèrement bombé dévoilant un intérieur garni de de flacons.  
 Pentures et poignée en fer.  
 Probablement Allemagne, fin du XVIII<sup>e</sup> - Début du XIX<sup>e</sup> siècle.  
 16,5 x 16 x 16 cm.  
 (Restauration, manque les bouchons, clé d'époque postérieure)

100 / 200 €



**63**  
**Ecole du XX<sup>e</sup> siècle**  
*Combat de coqs*  
 Epreuve en bronze à patine brune.  
 Porte un cachet de fondeur sur la terrasse « Art Lagana Napoli »  
 Socle en marbre.  
 H. totale : 33 x 40 x 15 cm

300 / 500 €



66

**Fusil de chasse à silex**, double canon en table bleui, poinçonné et orné aux tonnerres de rayons dorés, à la bouche point de mire en argent, également entouré de rayons dorés, queue de culasse finement gravée; platines à corps plat, gravées de cygnes, signées : "Aubron à Nantes", bassinets à volute, dorée à l'intérieur, chiens à col de cygne et batteries finement gravées; toutes les vis guillochées; garnitures en argent découpées et gravées, ponté orné d'une aigle impériale; crosse en ronce de noyer, poignée sculptée d'écailles et se terminant par une tête de dauphin, les yeux en nacre et ébène, dessous du fût quadrillé et portant une pièce de pouce en argent en forme d'écu, queue de culasse entourée de fines perles sculptées; baguette en fanon à embout d'os; longueur 120 cm

(Un chien cassé au col de cygne, mais présent).

Epoque Premier-Empire.

Très bon état.

3 000 / 5 000 €

67

**Carabine pliante à silex**, canon à deux registres, gravé et damasquiné de feuillages sur le dessus, à pans puis rond, et tromblonné aplati à l'extrémité; platine gravée et signée : "LORANDI Pietro"; garnitures en fer découpées et ciselées, crochet de ceinture côté contre-platine; crosse en ronce de noyer, munie d'un système de bouton poussoir pour la plier, légèrement sculptée; baguette en bois à embout de corne; longueur 88 cm

Epoque, Italie, vers 1780.

Très bon état.

1 500 / 2 000 €



**68**  
**Vase à panse** renflée en bleu et blanc, à décor d'animaux, frises de feuillages.  
Hauteur : 13,5 cm  
Diam. : 16 cm

200 / 300 €



**69**  
**Ecole moderne**  
Petit Bouddha en résine teintée verte.  
Sur un socle en bois.  
5 x 6 x 2 cm

40 / 60 €

**70**  
**Patte de canard** en bronze argenté.  
17 x 7 x 2 cm  
Travail probablement extrême-oriental.

60 / 80 €

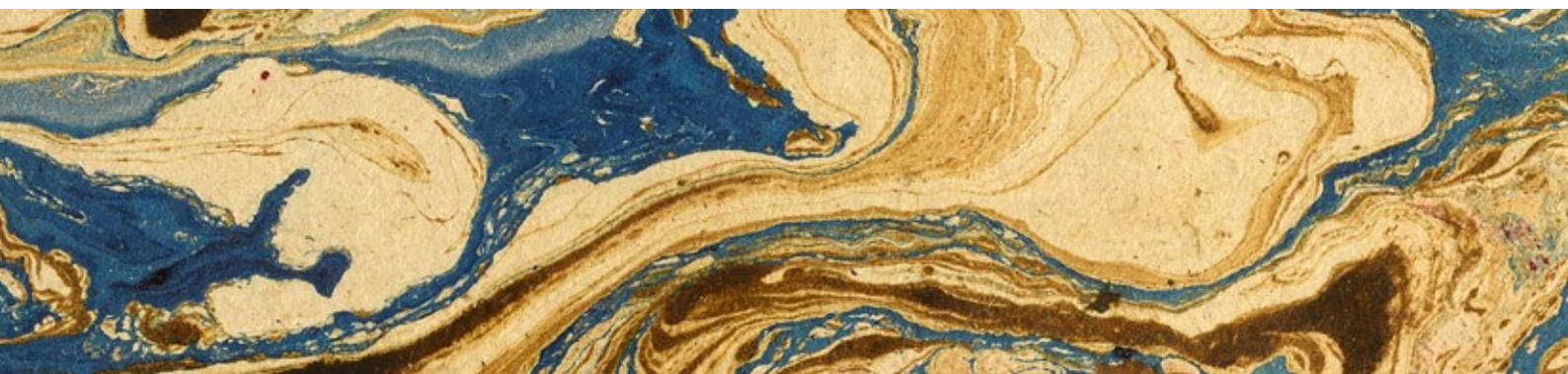
**71**  
**Tête de Bouddha** aux yeux fermés, vers 1950.  
Travail d'Asie du Sud-Est.  
15 x 11,3 cm

60 / 80 €



**72**  
**Calligraphie persane** ornée aux marges papier marbré.  
Verseau décoré.  
Iran, vers 1800.  
22,5 x 12,5 cm

150 / 200 €



<b>73</b> <b>Trois pièces</b> de 10 francs en argent. Poids : 75,2 g.	60 / 80 €
<b>74</b> <b>Deux pièces</b> de 50 francs en argent. Poids : 60 g.	60 / 80 €
<b>75</b> <b>Thaler de Marie-Thérèse</b> , 1780, en argent. Poids : 28 g.	30 / 50 €
<b>76</b> <b>Lot de pièces</b> de 5 francs, de 2 francs et divers.	30 / 50 €
<b>77</b> <b>Thaler</b> de Marie-Thérèse, 1780, en argent. Poids : 28 g.	30 / 50 €
<b>78</b> <b>1 pièce</b> de 40 lire italienne Napoléon, 1810.	1 000 / 1 200 €
<b>79</b> <b>1 pièce</b> de 5 francs or Napoléon III.	380 / 420 €
<b>80</b> <b>1 pièce</b> de 10 francs or Napoléon III.	420 / 450 €
<b>81</b> <b>1 pièce</b> de 20 francs or Napoléon III tête nue.	590 / 650 €
<b>82</b> <b>1 pièce</b> de 20 francs or Napoléon III tête nue.	590 / 650 €
<b>83</b> <b>1 pièce</b> Union latine.	590 / 650 €
<b>84</b> <b>Pièce Napoléon</b> Empereur tête laurée.	600 / 700 €
<b>85</b> <b>Montre de poche</b> en argent supérieur à 800 millièmes et sa chaîne supérieure à 800 millièmes. Poids brut : 76,7 g pour la montre. Poids : 48,8 g pour la chaîne.	100 / 200 €
<b>86</b> <b>Montre de dame</b> en or jaune, bracelet en or jaune. Poids brut : 14,7 g.	500 / 600 €



91

**87**  
**Bague** en or jaune 18 k, 750 millièmes, ornée d'une intaille et de deux semences de perles.  
Poids brut : 2,5 g.

200 / 300 €

**88**  
**Broche camée** en or jaune 750 millièmes au profil d'une élégante, semences de perles et émail bleu.  
Poids brut : 17,9 g.

1 000 / 1 200 €

**89**  
**Pendentif** en argent supérieur à 800 millièmes, serti de diamants taille rose.  
Poids brut : 1,3 g.

50 / 80 €

**90**  
**Un étui** en or à décor de feuillages.  
Poids : 5,6 g.

480 / 520 €

**91**  
**Bague solitaire** en platine 850 millièmes sertie d'un diamant taille brillant moderne d'environ 2,50 carats épaulé de quatre diamants baguette.  
Dimensions du diamant : 8,8 - 8,9 x 5,1 mm TD : 48 Poids brut : 3,8 g. Couleur estimée E/F - SI  
Certificat du LFG en cours de réalisation.

6 500 / 7 000 €

# ATELIER LA VARANDE

## ITINÉRAIRE D'UNE SCULPTEUR VOYAGEUSE





92

**Marie LA VARANDE (XX<sup>e</sup> – XXI<sup>e</sup> siècle)**

*Bouzkachi, 2016*

Epreuve en bronze à patine vert clair.

Signée La Varande, numérotée 2/8 et datée 2016.

Porte un cachet de fondeur.

24 x 30 x 30

Socle en bois.

1 500 / 2 000 €

93

**Marie LA VARANDE (XX<sup>e</sup> – XXI<sup>e</sup> siècle)**

*Bouzkachi, 2016*

Epreuve en bronze à patine verte.

Signée La Varande, numérotée 3/8 et datée.

Porte un cachet de fondeur.

17 x 24 x 14 cm

Socle en bois.

1 500 / 2 000 €





**94**  
**Marie LA VARANDE (XX<sup>e</sup> - XXI<sup>e</sup> siècle)**  
*Nu assis tête relevée, 2023*  
Bronze à patine mordorée grise.  
Signé, daté et numéroté 3/8.  
H : 31 cm - L : 18 cm - P : 22 cm

2 000 / 2 500 €



**95**  
**Marie LA VARANDE (XX<sup>e</sup> - XXI<sup>e</sup> siècle)**  
*La Dame noire, 2024*  
Epreuve en bronze à patine brune, signée et numérotée.  
Cachet de fondeur Zavattero.  
H : 28 cm

2 000 / 2 500 €



**96**  
**Marie LA VARANDE (XX<sup>e</sup> - XXI<sup>e</sup> siècle)**  
*Trilogie n°1, 2024*  
Bronze à patine médaille.  
Signée, datée et numérotée 2/8.  
Cachet de fondeur Zavattero.  
H : 15 cm

2 000 / 2 500 €



97

**ATELIER LA VARANDE**

*L'ours blanc, d'après François Pompon*

Epreuve en plâtre.

14 x 16 x 30 cm environ

(Légères manques)

200 / 300 €



98

**ATELIER LA VARANDE**

Socle en béton, une face biseautée.

18 x 8 x 16 cm

(Usures)

200 / 300 €

99

**ATELIER LA VARANDE**

*Tête de chien, 2006*

Epreuve en terre cuite.

Signée Flip et datée.

10 x 14 x 24 cm

(Accident à l'oreille)

200 / 300 €





**100**  
**ATELIER LA VARANDE**  
*La Bernardine, d'après un modèle conservé au Musée de Brive.*  
Epreuve en plâtre.  
25 x 27 x 20 cm  
(Léger manque)

200 / 300 €



**101**  
**ATELIER LA VARANDE**  
*Saint en extase*  
Epreuve en plâtre.  
63 x 25 x 26  
(Accidents, manques)

200 / 300 €



**102**  
**ATELIER LA VARANDE**  
*Pleurant du tombeau de Jean Sans Peur*  
Epreuve en plâtre.  
45 x 17 x 12 cm  
(Accidents, manques)

200 / 300 €



**103**  
**ATELIER LA VARANDE**  
*Sainte Marie-Madeleine*  
Epreuve en plâtre d'après le modèle se trouvant au Musée Royaux d'Art et d'Histoire de Bruxelles.  
57 x 17 x 10 cm

200 / 300 €



104

**ATELIER LA VARANDE**

*Moines pleurants, d'après un groupe conservé dans la cathédrale d'Anvers.*

Epreuve en plâtre.

40 x 22 x 26 cm environ

(Légers manques)

200 / 300 €

105

**ATELIER LA VARANDE dans le goût du Moyen-Age**

*La pâmoison ou l'évanouissement de la Vierge*

Epreuve en plâtre d'après le modèle conservé dans l'Eglise de Louviers (Eure).

104 x 58 x 20 cm

(Manques)

200 / 300 €





106

**ATELIER LA VARANDE**

*Buste de la fille aux tresses, d'après Jacques François Joseph Saly,*  
Epreuve en plâtre.  
47 x 22 x 22 cm  
(Accidents)

200 / 300 €



107

**ATELIER LA VARANDE**

*Tête d'enfant*

Epreuve en terre cuite patinée ocre.  
15 x 9 x 12 cm  
(Légers manques)

200 / 300 €

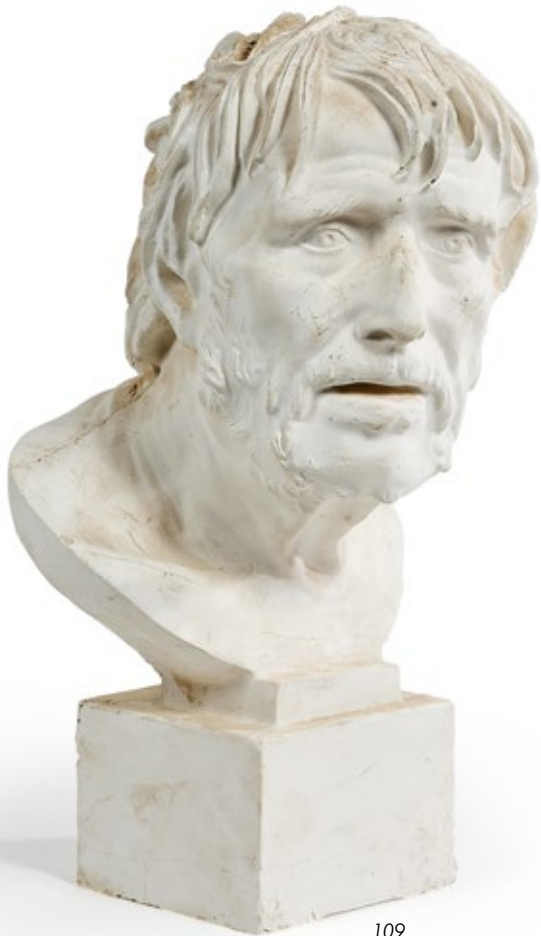


108

**ATELIER LA VARANDE**

*Tête de jeune garçon les yeux levés*  
Epreuve en terre cuite.  
17 x 10 x 12 cm  
(Légers manques)

200 / 300 €

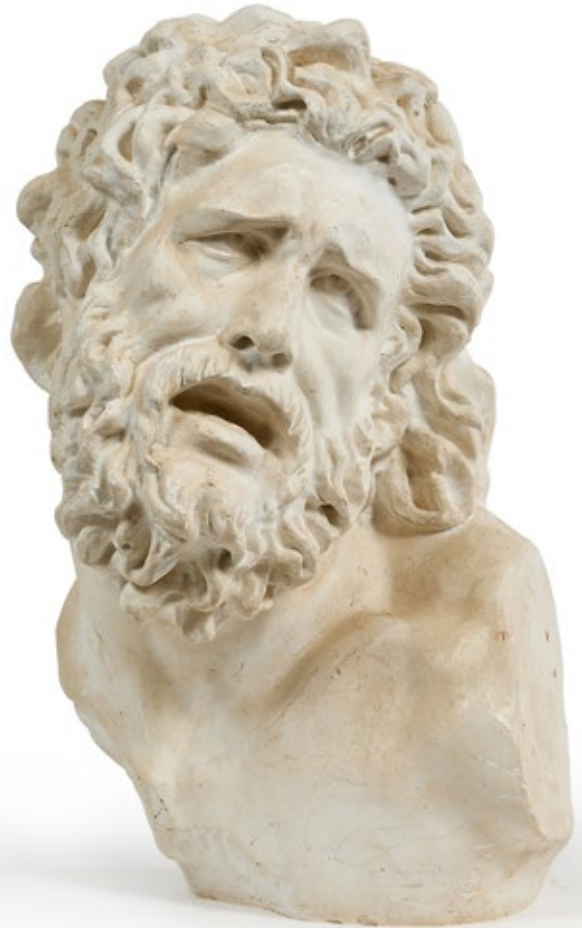


109

**109**  
**ATELIER LA VARANDE**

Buste de Sénèque ou « Pseudo-Sénèque »  
Epreuve en plâtre.  
46 x 26 x 26 cm

300 / 500 €



110

**110**  
**ATELIER LA VARANDE**

Tête de Laocoon  
Epreuve en plâtre.  
54 x 30 x 27 cm environ  
(Légers manques)

300 / 500 €



**111**  
**ATELIER LA VARANDE**

Tanagra assise  
Epreuve en terre cuite d'après l'antique.  
Porte un cachet au dos.  
20 x 15 x 12 cm

200 / 300 €



**112**  
**ATELIER LA VARANDE**

*Buste d'athlète ou l'Athlète de Bénévent*  
Epreuve en plâtre d'après le modèle du sculpteur Polyclète.  
43 x 23 x 20 cm

200 / 300 €

**114**  
**ATELIER LA VARANDE**

*Torse de Vénus, d'après un modèle de Praxitèle conservé à la Galerie des Offices de Florence*  
Epreuve en plâtre.  
45 x 20 x 15 cm  
(Accidents)

200 / 300 €



**113**  
**ATELIER LA VARANDE**

*Buste d'Hygie, déesse grecque de la santé*  
Epreuve en plâtre d'après l'antique.  
32 x 19 x 23 cm

200 / 300 €





115

**ATELIER LA VARANDE**

*Danseuse lysippéenne - Atelier de moulage  
du Musée du Louvre*

Epreuve en plâtre patiné.

Cachet du musée.

63 x 18 x 16 cm environ.

200 / 300 €



116

**ATELIER LA VARANDE**

*L'Âge d'airain - d'après Auguste RODIN  
(1840-1917)*

Epreuve en plâtre.

Signée sur la terrasse.

105 x 29 x 29 cm

600 / 800 €



117

**ATELIER LA VARANDE**

*Pied d'Alexandre le Grand d'après le relief en marbre d'Alexandre et Diogène réalisé par Pierre Puget entre 1671 et 1689 et conservé au musée du Louvre*

*Epreuve en plâtre.  
29 x 12 x 40 cm environ  
(Léger manque)*

200 / 300 €



118

**ATELIER LA VARANDE**

*Etude d'après la main gauche du David de Michel-Ange, conservé dans la Galerie de l'Académie à Florence.*

*Epreuve en plâtre.  
36 x 12 x 25 cm*

200 / 300 €



119

**ATELIER LA VARANDE dans le goût du Moyen-Age classique**

*Chapiteau de colonnes jumelles, Sirène se coiffant entourée d'un chasseur et d'un centaure – La chasse à l'ours d'après un modèle conservé au Musée des Augustins à Toulouse.*

*Epreuve en plâtre.  
30 x 52 x 30 cm*

200 / 300 €



**120**  
**ATELIER LA VARANDE**

*Tête d'homme au nez cassé, d'après un modèle conservé au Musée du Louvre*  
Epreuve en plâtre.  
20 x 10 x 20 cm

200 / 300 €



**121**  
**ATELIER LA VARANDE**

*Tête de femme d'après l'antique*  
Epreuve en terre cuite patinée ocre.  
24 x 15 x 17 cm  
(Légers manques)

200 / 300 €

**122**  
**ATELIER LA VARANDE dans le gout de l'antiquité grecque**

*Korè de Clazomènes d'après le modèle conservé au Musée du Louvre.*  
Epreuve en plâtre.  
84 x 29 x 33 cm

200 / 300 €





123



123

**Lot** comprenant :

- SIRET Dictionnaire des peintres, deux tomes.
- E. BENEZIT Dictionnaires des peintres sculpteurs, deux tomes.

On y joint : Les tailles directes d'Henri Charlier.

30 / 40 €



124

*Vieux Hôtels de Paris*

**6 recueils** comprenant de nombreuses planches illustrées et gravées de décors appartenant à des hôtels parisiens. Série 4-5-8-10-15-18

On y joint : Master French Gunsmiths Designs et L'art du dessin par Jean Cousin

30 / 40 €



124

125

**Important lot** de de planches imprimées sur le thème des grands palais de France, l'art de Rome et divers.

Etat d'usage

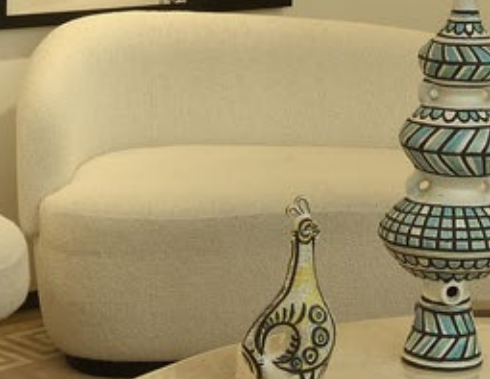
On y joint trente-deux dessins de grands maitres, coffret offert aux souscripteurs du magazine l'Histoire de l'art.

60 / 80 €



125







MODERNE



**126**  
**Importante sculpture totémique**  
en résine à décor de style  
aborigène austral.  
Vers 1980.  
Cachet au dos JACOB'S ALD BV  
Hauteur : 180 cm

500 / 600 €



126



127

**127**  
**JONONE (né en 1963)**  
*Speedy, 2009*  
Acrylique sur toile.  
Signée, datée et titrée au revers.  
140 x 140 cm  
4 000 / 6 000 €

**128**  
**Travail moderne.**  
**Importante console** en MDF laqué  
noir à décor strié imitation bois.  
Travail moderne.  
H. : 75 cm  
400 / 600 €

**129**  
**Ensemble d'assiettes et de cuillères**  
décoratives.  
20 / 30 €



128

130

**Ecole française du XX<sup>e</sup> siècle**

*Le coq, 1998*

Epreuve en bronze à patine brune. Signée E. YOUNA et datée.

Hauteur : 35 cm

400 / 500 €

131

**Travail moderne**

**Suite de sept chaises et deux fauteuils** en bois laqué noir, garniture en similicuir noir.

H : 79 cm – L : 42 cm – P : 44 cm

500 / 800 €



132

**Grand mobile** dans le goût de **Alexander CALDER.**

Métal polychrome et laqué noir.

H. : 200 cm

1 000 / 1 500 €







**133**  
**Ecole de la deuxième moitié du XX<sup>e</sup> siècle**  
*Sans titre*  
 Sculpture en bois polychrome.  
 Hauteur : 55 cm

200 / 300 €



**134**  
**Lucien Félix Aimé DEMARLE (1889-1952)**  
 D'après l'œuvre *rythme marin*, 1925  
 Bas-relief en plâtre réalisé et édité en 1990 par  
 Lucy Del Marle, numérotée 12/14  
 Tirage effectué par Lucy DEL MARLE.  
 Etiquette au revers.  
 70 x 48 cm  
 (Petite restauration)

600 / 800 €



135



136

**135**  
**Roger CAPRON (1922-2006)**  
**Important vase** à triple panse en céramique à  
 décor stylisé bleu et noir, prises latérales.  
 Hauteur : 72 cm

200 / 300 €

**136**  
**Carafe à prise latérale** en céramique de  
 Quimper de la manufacture KERALUC à décor  
 stylisé d'un volatile.  
 Hauteur : 30 cm

150 / 200 €



**137**  
**Dominique MALTIER (né en 1954)**

Sculpture en métal laqué noir.  
Signée D. Maltier et numérotée 1/1 ; montée sur un socle.  
Hauteur : 77 cm

100 / 200 €



**138**  
**Gino RUGGERI (XX<sup>e</sup> – XXI<sup>e</sup> siècle)**

**Sculpture** en céramique émaillée blanc et décor en noir.  
Signée G. RUGGERI.  
Hauteur : 110 cm

600 / 800 €



**139**  
**Eero SAARINEN (1910-1961) pour KNOLL**

Table de salle à manger ovale modèle tulipe,  
plateau de marbre noir.  
Longueur : 245 cm  
(Marbre retraité)

3 000 / 4 000 €



140

**140**  
**Jean COCTEAU (1889-1963)**

*Baigneur, 1954*

Gouache sur papier marouflée sur carton.

Signé et daté en bas à droite.

Au revers du cadre, une étiquette « Breheret, estampes et gravures, 9 quai Malaquais, Paris VI<sup>e</sup> »

65 x 50 cm

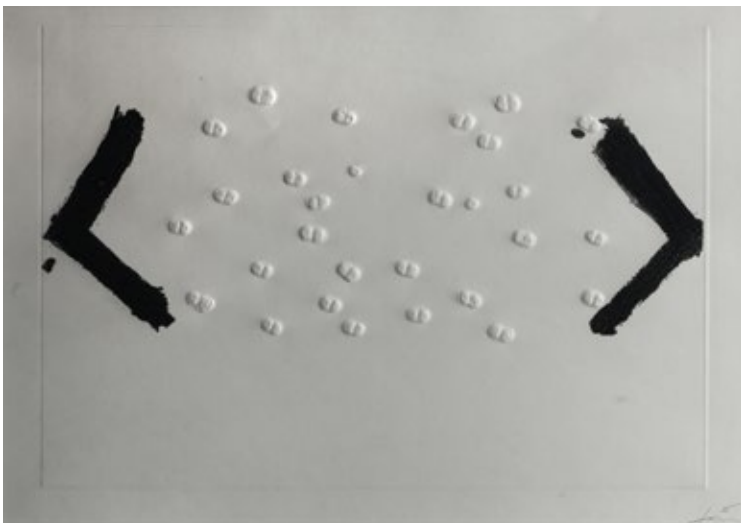
Madame Annie Guédras a aimablement confirmé l'authenticité de cette œuvre. Notre dessin fait partie d'une série de baigneurs et baigneuses fait en 1954.

Provenance : - Vente Drouot Estimation, 5 juillet 2019 lot 53 - Collection particulière parisienne

800 / 1 200 €

**141**  
**Lampe de forme bouteille** en rotin tressé à décor de bandes de mailles noir et jaune.

80 / 100 €



141

**142**  
**Antoni TAPIES (1923-2012)**

*Les Haricots, 1969*

Eau-forte et aquarelle sur papier gaufré.

Epreuve sur vélin, signée au crayon.

Maeght Editeur [Galfetti 203]

La planche : 34 x 49,5 cm

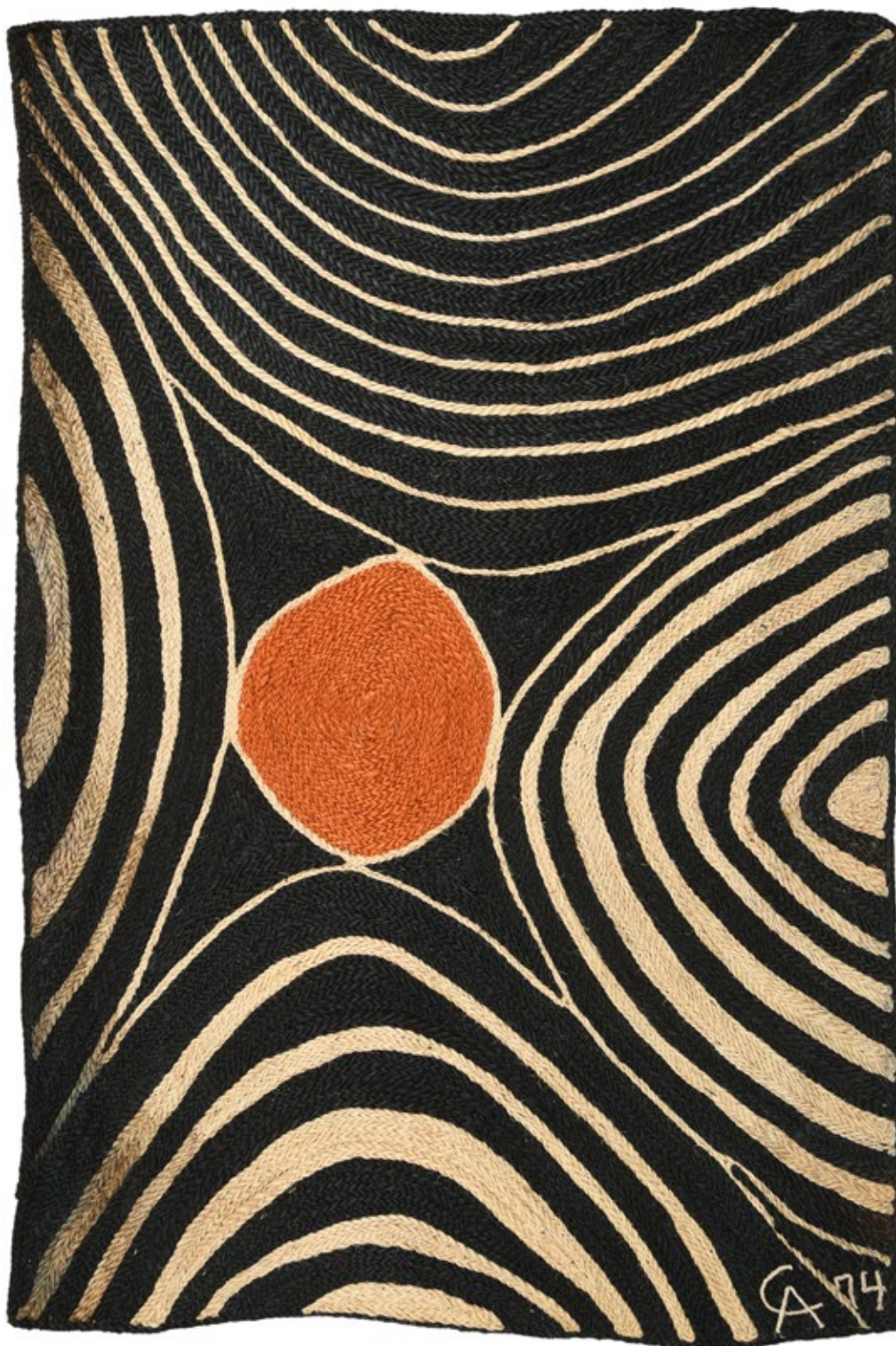
Le feuillet (à vue) : 40 x 56 cm

Cadre

(L'œuvre n'a pas été décadrée).

40 x 56 cm

150 / 200 €



143  
**Alexander CALDER (1898-1976), d'après**  
**Tapiserie** à motif rouge et blanc sur fond noir.  
Monogrammée CA et datée 1974.  
D'une édition à 120 exemplaires.  
120 x 115 cm

4 000 / 6 000 €



144

Travail moderne

Applique murale en forme de branches à cinq lumières.

H : 240 cm – L : 218 cm

H. des abat-jour : 22 cm

800 / 1 000 €



145

**145**  
**Vase balustr** en céramique allemande à décor de motifs géométriques jaune sur fond noir.  
Hauteur : 20 cm

50 / 60 €



146

**146**  
**Pichet** en céramique à décor d'une bande de motifs géométriques rouge et blanc sur fond noir en zigzag.  
Attribué à VALLAURIS  
Hauteur : 15 cm

60 / 80 €



**147**  
**Jean PROUVE, d'après**  
**-Chaise « Standard »** en métal laqué rouge, assise et dossier en mélaminé gris. Edition Vitra.  
H : 81 cm – L : 42 cm – P : 47 cm

300 / 500 €



**148**  
**Gino RUGGERI (XX<sup>e</sup> – XXI<sup>e</sup> siècle)**

*Visage*  
Sculpture en bois polychrome, montée sur un socle.  
Signée G. RUGGERI.  
Hauteur : 71 cm

150 / 200 €



**149**  
**Bureau** en métal laqué, laiton et skaï.  
Vers 1980  
79 x 93 x 39 cm

80 / 120 €



**150**  
**Andrée POLLIER (1915-2009)**  
*La ville errante*, 1972  
 Huile sur toile signée et datée 1972 en bas à droite.  
 Contresignée, datée et titrée au revers.  
 114 x 161,5 cm  
 (Accidents et sauts de matière)

80 / 100 €

**151**  
**Maison CODIMAT**  
**Grand tapis mécanique** à décor d'une frise à la grecque  
 en beige sur fond rose poudré.  
 400 x 300 cm

600 / 800 €



**152**  
**Affiche lithographiée** d'après **Joan MIRO** pour le, 75<sup>e</sup>  
 anniversaire du FC Barcelona 1974.  
 La Polígrafa éd., Espagne.  
 Signée dans la planche. 100 x 68,5 cm à vue.  
 Cadre.

150 / 200 €





**153**  
**Ensemble de salon modèle « TOKYO »** en tissus beige comprenant deux canapés et un ottoman.  
 Garniture en tissu Pierre Frey. 1 500 / 2 000 €

**154**  
**Gerrit RIETVELD, d'après**  
**Paire de fauteuils modèle « Utrecht »**,  
 garniture en tissu beige.  
 Edition Cassina.  
 H : 74 cm – L : 70 cm – P : 85 cm  
600 / 800 €



**155**  
**Table basse** de forme rognon en  
 marbre et laiton.  
 Travail italien moderne.  
300 / 500 €





**156**  
**Vaclav TREFIL (1906-1989)**  
*Compositions abstraites*  
 Deux huiles sur carton.  
 L'une signée au tampon.  
 62 x 40 cm

300 / 500 €



**157**  
**Philippe GARNIER DE LA BAUDINIÈRE (né en 1955)**  
 Yokohama  
 Bas-relief sur panneau de bois aggloméré.  
 Signé en bas à gauche. Contresigné et titré au revers.  
 80 x 80 cm

600 / 800 €



**158**  
**Philippe GARNIER DE LA BAUDINIÈRE (né en 1955)**  
*Black return 3, tribute to Pierre Soulages.*  
 Bas-relief sur panneau de bois aggloméré.  
 Signé en bas à gauche.  
 Contresigné et titré au revers.  
 120 x 80 cm

600 / 800 €



**159**  
**Jérôme MESNAGER (né en 1961)**  
 43, 2023  
 Acrylique sur toile.  
 Signée et datée en bas à gauche.  
 Étiquettes de galerie au revers.  
 55 x 46 cm

*Provenance :*  
 - Galerie Brugier Rigail, Paris  
 - Collection particulière parisienne

600 / 800 €

**160**  
**Dominique MALTIER (né en 1954)**  
 Sans titre  
 Sculpture en métal laqué noir montée sur socle.  
 Signée.  
 Contresignée et numérotée 1/1 au revers du socle.  
 Signée et numérotée.  
 H : 76 cm – L : 26 cm

100 / 200 €



**161**  
**Bernard TULULA (1930-2007)**

*Empreinte magnétique*

Huile sur toile.

Signée en bas à droite.

Contresignée et titrée au revers.

58 x 72 cm

(Petites griffures)

150 / 200 €



**162**  
**Travail des années 60**

**Importante jardinière** en métal laqué blanc composée de trois pots : rouge, bleu et vert.

1 000 / 1 500 €

**163**

**Chaise en fer forgé** à décor de volutes.  
Travail moderne.

200 / 300 €





164

**Rebecca VALLEE-SELOSSE (XX<sup>e</sup> - XXI<sup>e</sup> siècle)**

*Triptyque rouge*

Acrylique et encre sur papier.

Chaque feuille monogrammée en bas à droite.

La feuille : 164 x 103 cm chaque. Le cadre : 171 x 110,5 cm chaque.

600 / 800 €



165

**Mathieu MATEGOT, d'après**

**Paire de tables dit modèle « Kangourou »** en métal ajouré laqué noir et jaune.

Circa 2010 ; édition Gubi.

150 / 200 €



**166**

**Affiche Air France** « Super constellation lockheedL-1049-C », 1953.  
Perceval France imprimeur, février 1953.  
70 x 103 cm Cadre.

300 / 400 €

**167**

**Petit bureau**, structure en métal tubulaire laqué vert, plateau et côtés en chêne.

Travail des années 1950

H : 78 cm – L : 124,5 cm – P : 65 cm

120 / 150 €



167

**168**

**Assiette décorative** représentant une vache et des motifs stylisés.  
Attribué à VALLAURIS.

30 / 50

50 / 60 €

**169**

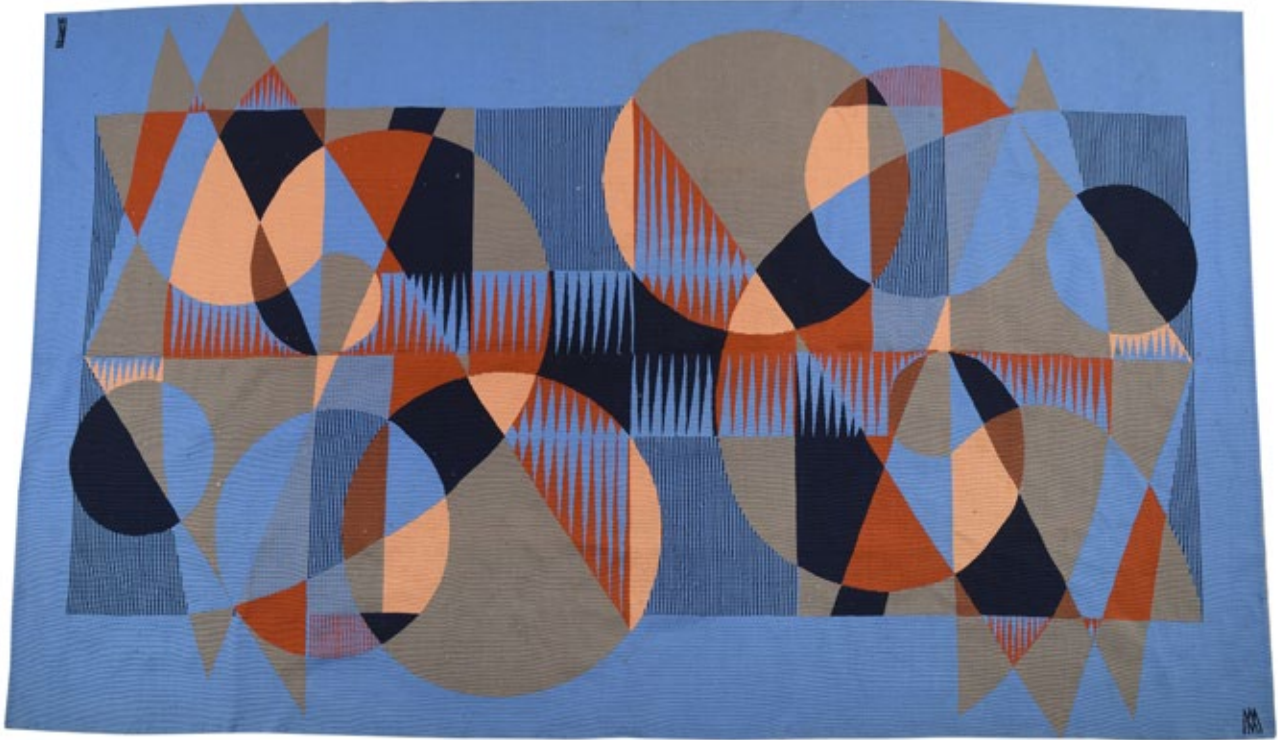
**Table basse** en métal noir et carreaux de céramique à motif floral et coloré.

Attribué à VALLAURIS, vers 1970

200 / 300 €



169



**170**  
**Travail des années 50/60**  
**Tapiserie** en laine et coton à décor géométrique polychrome sur fond bleu.  
 Doublement monogrammé.  
 Tissée à Aubusson  
 204 x 350 cm  
 (Usures)

500 / 800 €



**171**  
**Roger CAPRON (1922-2006)**  
 Lampe en céramique à décor d'un coq.  
 Signée CAPRON VALLAURIS en noir.  
 Hauteur : 37 cm  
 (Restauration)

200 / 300 €



**172**  
**SIMON (XX<sup>e</sup> siècle)**  
*Homme aux tournesols*  
 Composition sablée polychrome.  
 Signée en bas à droite.  
 110 x 80 cm

100 / 200 €



**173**  
**KIM et GARO, vers 1990**

Petit vase bouteille en céramique à décor de bandes noires sur fond beige, deux anses jaunes.

60 / 80 €



174

**174**

**Pichet** en céramique à décor de motifs géométriques colorés, anse latérale.

Travail allemand.

Hauteur : 32 cm

80 / 100 €



175

**175**

**Vase balustre** en céramique émaillée à décor de frises et perles sur fond blanc.

40 / 60 €



176

**176**  
**KIM et GARO vers 1990**

**Grand vase** en céramique à décor de bandes noires sur fond blanc et deux anses corail.

(Fêle)

80 / 100 €



177

**177**  
**Roger CAPRON (1922-2006)**

**Pichet** en céramique à décor de bandes polychromes verticales et marqué whisky.

Signé CAPRON - VALLAURIS - MI

300 / 400 €



178

**178**

**René BARBA pour BERAX**

**Vase à anse** latéral en céramique mate brun aubergine.

Hauteur : 37 cm

(Légers éclats)

80 / 100 €



179

**179**

**Vase balustre** en céramique émaillée à décor de fleurs sur fond blanc et noir.

Signé VALLAURIS.

Hauteur : 31 cm

100 / 120 €



180

**Francesco MARINO DI TEANA (1920-2012)**

*Homenage a la Comedia del Dante, 1985*

Epreuve en bronze à patine verte nuancée.

Signée en bas à gauche et datée 1985 en bas à droite, titrée et contresignée au dos. Justifié 8/8 sur la base.

32,5 x 25 x 9 cm

3 000 / 5 000 €



181

**181**

**JOFO (né en 1961)**

*Je hais les voitures rapides et les cobras, 1990*

Huile sur toile.

Acrylique marouflée sur panneau.

Signée et datée en bas à droite.

150 x 150 cm

600 / 800 €

**182**

**NIELS (XX<sup>e</sup> – XXI<sup>e</sup> siècle)**

*Composition abstraite rouge*

Signée en bas à droite.

60 x 60 cm

40 / 60 €

**183**

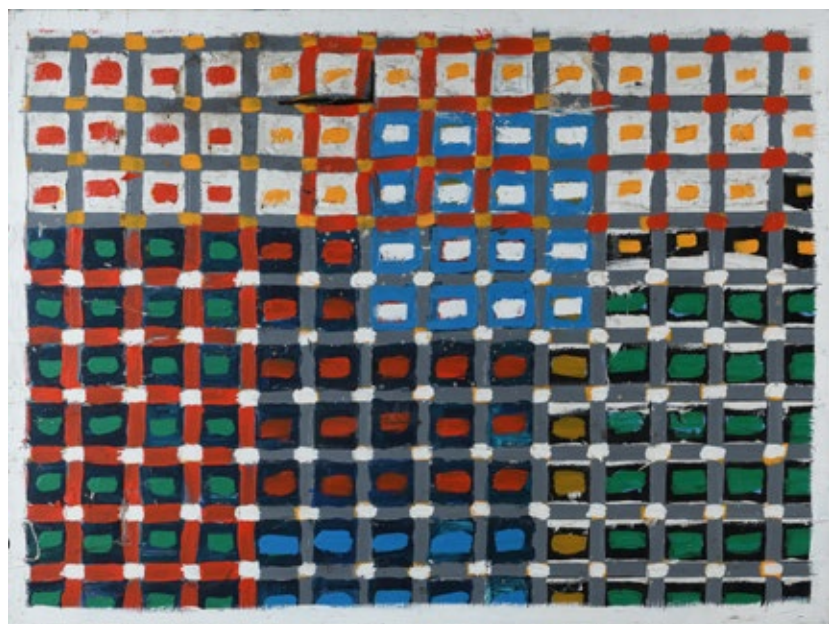
**NIELS (XX<sup>e</sup> – XXI<sup>e</sup> siècle)**

*Composition abstraite rouge*

Signée en bas à droite.

100 x 30 cm

40 / 60 €



**184**

**Ecole française du XX<sup>e</sup> siècle**

*Composition géométrique*

Huile sur toile.

75 x 102 cm

(Accidents et restauration)

60 / 80 €



**185**

**Attribué à Folmer**

**Projet pour l'affiche de l'exposition "Folmer, Mouvement"**

à la Galerie Raymonde Cazenave, années 1960.

Gouache, pinceau et encre sur traits de crayon.

14,5 x 10 cm

50 / 100 €



**186**  
**Guillaume GOUPIL (Né en 1963)**  
*Sans titre, 2018*  
 Acrylique sur toile. Signée et datée.  
 90 x 120 cm

500 / 600 €



**187**  
**POPAY (né en 1971)**  
*Urbain, 2012*  
 Technique mixte sur toile signée en bas à droite. Contresignée,  
 datée, titrée et annotée « Paris-Montreuil » au revers.  
 145 x 40 cm

300 / 600 €



**188**  
**Julian SCHNABEL (Né en 1951)**  
*Tibet House, 1995*  
 Offset lithographie couleurs.  
 Edité par la galerie Gagosian au profit de la maison du  
 Tibet à New York.  
 Ed. 38 / 200  
 147 x 107 cm

300 / 500 €



**189**  
**Ernest KLAUSZ (1896-1970)**  
*Composition*  
 Huile sur toile.  
 Monogrammée en bas à droite  
 93 x 71 cm  
 (Manque de matière à droite)



**190**  
**Emilio TRAD (Né en 1953)**  
*L'art et la vie, 2000*  
 Huile sur papier.  
 Signée en haut à gauche.  
 Signée, daté et titrée sur une étiquette au revers.  
 103 x 66 cm

300 / 500 €



**191**  
**Alain DOUAY (1935-2017)**  
*Le peintre et son modèle, 1987*  
 Huile sur panneau de bois.  
 Signée en bas à droite.  
 Contresignée, titrée et datée au revers.  
 65 x 100 cm

300 / 500 €



**192**  
**Alain DOUAY (1935-2017)**  
*Les touristes, 1985*  
 Huile sur bois. Signée en bas à droite.  
 Titrée sur des étiquettes au revers.  
 73 x 120 cm

400 / 600 €

## Hervé Di ROSA (Né en 1959)

Notre tableau est un hommage à Jean DIGNE, directeur de l'Association française d'action artistique, puis directeur du Musée du Montparnasse. Richement annoté et dédié par ses collaborateurs et des artistes, la réalisation de ce tableau par Hervé Di Rosa correspond à la fin de sa mission à Naples en 1999.

La toile célèbre, via la Terre embrassant un cœur, la diffusion de l'art et la culture française. Le paquebot en son sein, figure par exemple une action de l'association dans les années 1980, envoyé en Amérique Latine.



### 193 Hervé Di ROSA (Né en 1959)

Homage à Jean Digne

Huile sur toile.

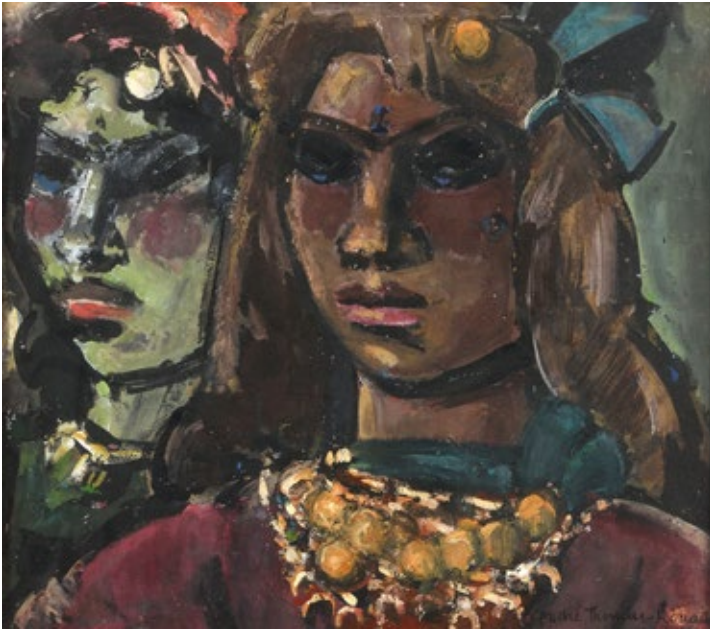
Signée en bas à droite, richement dédié et annoté.

130 x 195 cm

Provenance :

- Collection Jean Digne
- Collection particulière parisienne

5 000 / 7 000 €



**194**  
**André Thomas ROUAULT (1899-1949)**  
*Deux tahitiennes, 1948*  
 Papier collé signé et daté en bas à droite.  
 32 x 38 cm

200 / 300 €



**195**  
**Edouard JAQUENOUD (1926-1968)**  
*Paysage de forêt*  
 Huile sur toile.  
 Signée en bas à droite.  
 46 x 55 cm

80 / 120 €



**196**  
**Camille HILAIRE (1916-2004)**  
*Nus à la plage*  
 Lithographie.  
 Epreuve signée et numérotée 3/100 à la mine de plomb.  
 Cadre.  
 40 x 49 cm à vue.

60 / 80 €



**197**  
**Léon François HERBOSCH (Né en 1939)**  
*Japonaise et son singe*  
 Huile sur panneau.  
 Signée en bas à droite.  
 105 x 98 cm

1 000 / 1 500 €



**198 Jacques DUCHAMP VILLON (1875-1963)**

*Don Quichotte*  
Huile sur carton.  
Signée en bas à gauche.  
55 x 15 cm.

Provenance : Vente Tajan, Drouot, Paris,  
26 janvier 2000, n°204

1 500 / 2 000 €

**199 Olivier TRAMONI (Né en 1973)**

*La panthère*  
Technique mixte sur toile.  
Signée en bas à droite.  
50 x 150 cm

300 / 500 €

200

**200 Louis AMALVY (1918-2003)**

*Bouquet de fleurs, 1979*  
Huile sur toile.  
Signée et datée en bas à droite.  
26 x 18 cm

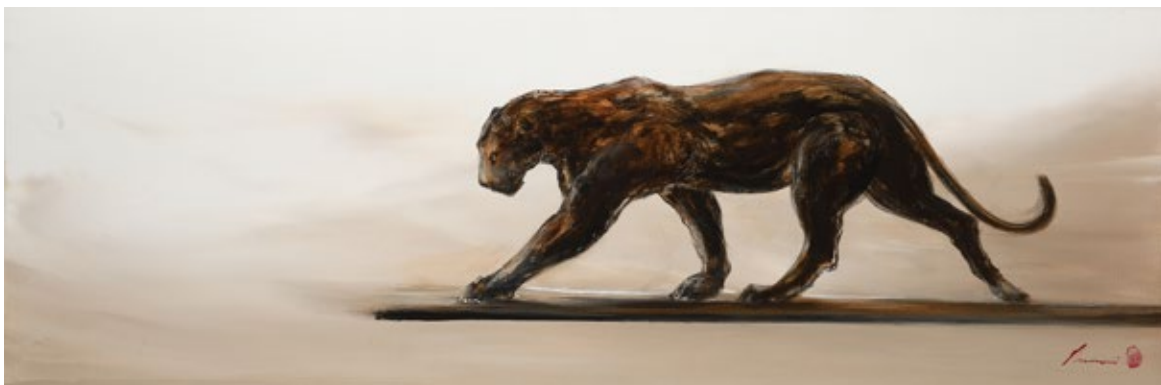
50 / 100 €

**201 Vincent DOGNA (XX<sup>e</sup> - XXI<sup>e</sup> siècle)**

*Deux mains de maître, 2023*  
Huile sur toile.  
Signée et datée (20)23 en bas  
à droite. Contresignée, titrée et  
datée au revers.  
65 x 90 cm

100 / 200 €

198



199



**202**  
**YAVO (Né en 1982)**  
*Terre vierge, 2024*  
 Mousse expansive et pigments  
 197 x 130 x 30 cm

1 000 / 1 200 €



**203**  
**Kofi OLIVE (Né en 1981)**  
*Sans titre, 2011*  
 Technique mixte (collages, peinture, griffures et patines)  
 Signée et annotée.  
 123 x 90 cm

1 000 / 1 500 €



**204**  
**YAVO (Né en 1982)**  
*Illusoire destinée, 2024-2025*  
 Mousse expansive & Pigments  
 297 x 130 x 25 cm

204

2 500 / 3 000 €

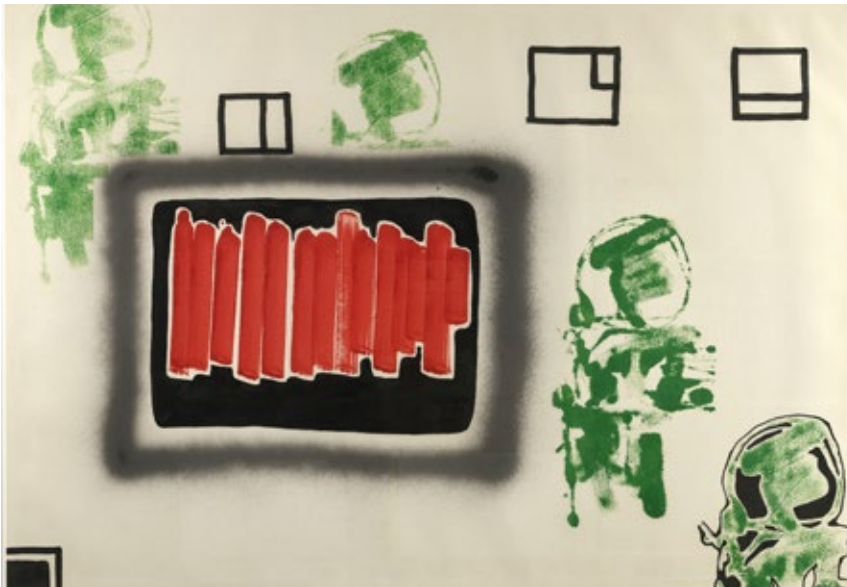


**206**  
**Eric LIOT (Né en 1964)**  
*Tintin et le Rugby*  
 Technique mixte sur bois, collage et impression sur panneau. Signée, datée et tampon de l'artiste au revers.  
 60 x 60 cm

600 / 800 €

**205**  
**Clara BREUIL (XX<sup>e</sup> – XXI<sup>e</sup> siècle)**  
*Le Bain des Dames - Série Olympics Glam's, 2024*  
 Technique mixte et réhauts à l'or fin sur toile.  
 Signée en bas à droite.  
 Contresignée, titrée et datée au revers.  
 80 x 80 cm

150 / 200 €



207

**François ARNAL (1924-2012)**

*Le Monsieur derrière ses volets rouges*

Technique mixte sur papier.

Titrée au dos du cadre.

74 x 107 cm à vue.

700 / 900 €

208

**James PICHETTE (1920-1996)**

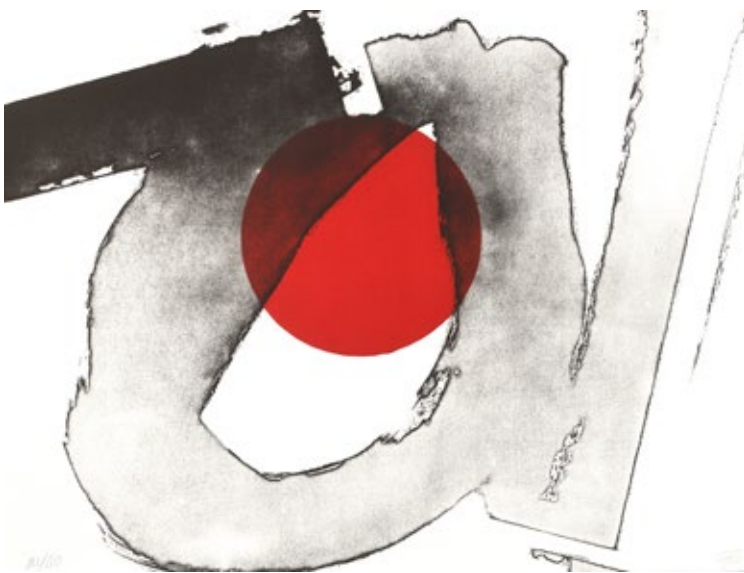
*Sans titre, 1973*

Sérigraphie. Epreuve signée, datée et justifiée E.A.

Signée E.A.

72,5 x 55,5 cm

30 / 50 €



209

**Luis FEITO (1929-2021)**

*Sans titre*

Eau-forte et aquarelle.

Epreuve sur vélin, tirage sur 40 exemplaires.

Signée et numérotée à la mine de plomb.

57 x 76 cm

300 / 500 €



210

**Kurt STERN (1907-1989)**

*Sans titre*

Huile sur toile signée en bas à gauche.

Contresignée au revers.

73 x 54 cm

400 / 600 €



211

**Wolfgang VOLZ (Né en 1948)**

*The Pont Neuf Wrapped, Paris, 1985*

Tirage photo en couleurs numéroté sur dibond, numérotée 6/7.

Signé par Christo et le photographe dans le sujet.

110 x 165 cm

(Petits enfoncements dans les angles)

2 000 / 3 000 €



213

212

**Michel BIRT (1953-2012)**

*Homme de Dieu*

Tirage en noir et blanc.

Etiquette galerie Jean Denis Walter.

Signée, numérotée et titrée au revers.

40 x 40 cm

60 / 80 €

213

**Ecole contemporaine.**

*La plage en vue aérienne*

Tirage photo couleurs

60 x 90 cm

60 / 80 €



214

214

**Pascal MAITRE (Né en 1955)**

*Thônes – entraînement de l'équipe de Rugby à l'ombre d'Aravis, 2007*

Tirage lambda couleurs sur fuji flex.

Numérotée 1/2

Etiquette galerie Jean Denis Walter au revers.

60 x 90 cm

300 / 500 €

**215**  
**Casse-tête - Massue KANAK (Nouvelle-Calédonie)**

Bois sculpté.  
Travail de la seconde moitié du XIX<sup>e</sup> siècle.  
Longueur : 93 cm

900 / 1 000 €

**216**  
**Eric JUNOT (XX<sup>e</sup> – XXI<sup>e</sup> siècle)**

*We are the champions – Rugby*  
Sculpture totémique en bois polychrome.  
Signée et titrée en bas.  
116 x 22 cm

300 / 500 €



216



**217**  
**Suite de six chaises Chiavarina** en bois noirci, l'assise en canne viennoise.

Travail italien des années 1940.

89 x 41 x 37 cm

(Petits accidents au cannage)

600 / 800 €



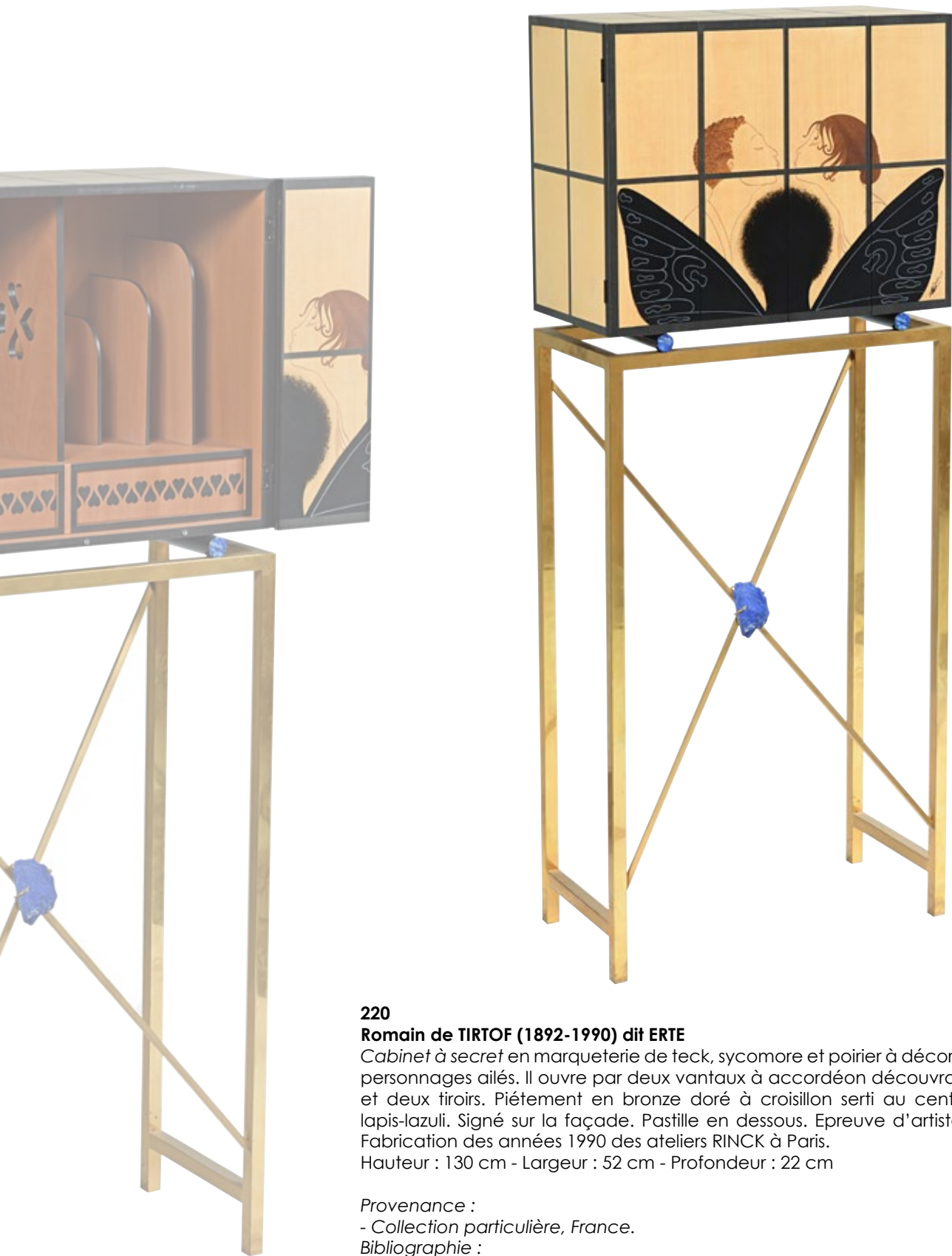
**218**  
**Paire d'appliques** en tôle et céramique polychrome en forme d'ananas.  
 Hauteur : 50 cm

60 / 80 €



**219**  
**Quatre feuilles** (sans charnières) pouvant former paravent en papier à décor peint de volatiles sur des rosiers.  
 Travail dans le goût de la Chine du XIXe siècle.  
 La feuille : 195 x 50 cm  
 Total : 195 x 200 cm

600 / 800 €



**220**

**Romain de TIRTOF (1892-1990) dit ERTE**

*Cabinet à secret* en marqueterie de teck, sycomore et poirier à décor d'un couple de personnages ailés. Il ouvre par deux vantaux à accordéon découvrant des classeurs et deux tiroirs. Piétement en bronze doré à croisillon serti au centre d'une pierre lapis-lazuli. Signé sur la façade. Pastille en dessous. Epreuve d'artiste. Pièce unique  
Fabrication des années 1990 des ateliers RINCK à Paris.

Hauteur : 130 cm - Largeur : 52 cm - Profondeur : 22 cm

*Provenance :*

- Collection particulière, France.

*Bibliographie :*

- Décor de la marqueterie à rapprocher du dessin exécuté par ERTE en février 1928 pour la couverture du Harper's Bazar. Numéro 2584

4 000 / 5 000 €



222

**221**  
**Baby CREMER - Spot cinéma sur pieds**  
 Montage sur pied en acier.  
 Hauteur 116 cm

100 / 150 €

**222**  
**Roméo REGA**  
**Lampe** en métal chromé et doré, enchassant un bloc de plexiglas violet.  
 Signée Roméo Rega Made in Italy.  
 Travail des années 1970.  
 Hauteur : 69 cm

300 / 500 €

**223**  
**Roger FATUS & DISDEROT éditeur.**  
**Pied de lampe**, circa 1957, en métal chromé, le fût cylindrique se terminant par un large cylindre, piètement tripode formé de trois lames.  
 Haut. 52 cm  
 Quelques piqures et griffures.

200 / 300 €



224

**224**  
**Roméo REGA**  
**Console** en métal chromé, plateau en verre fumé.  
 Signée Roméo Rega Made in Italy.  
 Travail moderne.  
 Piètement : 69 x 88 x 47 cm  
 (Quelques griffures et piqures)

400 / 600 €



223



**225**

**André SCHELBACH (XX<sup>e</sup> – XXI<sup>e</sup> siècle)**

**Bureau « Yomei's MAGIC DESK », Allemagne, 2006**

Acier inoxydable, plateau de cuir noir.

H : 73 cm L : 111 cm P : 43 cm

Profondeur ouvert : 61,5 cm

Siège : 37 x 40 cm - Hauteur : 55 cm

Design récompensé par le Red Dot Design.

1 500 / 2 000 €



**226**

**Paire de Tabourets Tulipe, édition Originale 70'**

Aluminium, traitement poli miroir ; assise simili cuir gris.

Diamètre de l'assise : 34 cm. Diamètre des pieds : 42 cm

Hauteur totale : 45 cm

300 / 400 €





**228**  
**Bureau : création de designer ciblant les actions de télétravail contemporaines**

Détournement d'une cabine téléphonique vintage  
Structure en métal laqué noir.  
L'assise s'emboîte sous le poste travail  
L. : 60 cm - P. : 60 cm. H. totale : 138 cm  
Assise : 40 x 40 x 56 cm



**227**  
**Mathieu MATEGOT**

Etagère modèle « Dédale » en tôle perforée et métal laqué noir.  
90 x 20 x 50 cm

600 / 1 200 €



**229**  
**Ecole du XXe siècle**  
**Tour Eiffel métallique** en acier Inoxydable  
Traitement de surface : Brossage  
130 x 35 x 35 cm

1 200 / 1 500 €

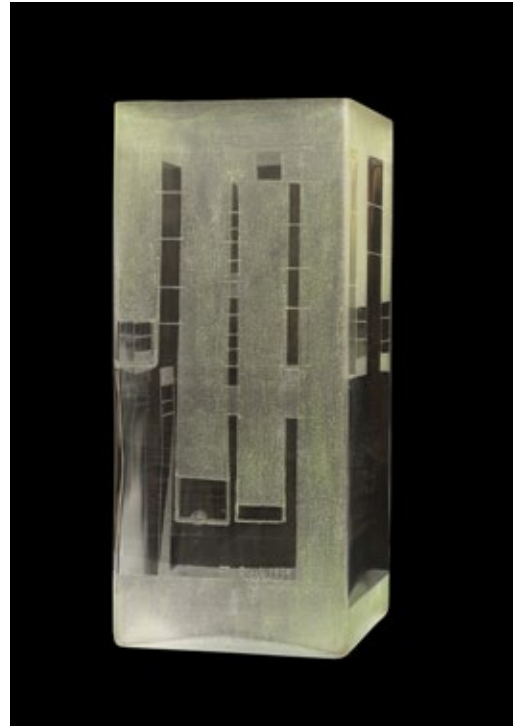


600 / 700 €



**230**  
**Grand plat creux et circulaire** en bronze argenté à décor en repoussé d'une femme nue accroupie à la toilette dans un paysage de palmiers.  
 Monogrammée.  
 Tampon au dos.  
 D. : 55 cm

300 / 500 €



**231**  
**Anatole RIECKE (XXe siècle)**  
**Grand vase carré** en verre translucide et à décor géométrique sablé.  
 Signé et daté 1939.  
 Hauteur : 35 cm

300 / 400 €



**232**  
**Anton PRINNER (1902-1983)**  
**Ecran de cheminée** en verre fumé de forme rectangulaire, reposant sur un piètement en bronze à double patine à décor de chamanes.  
 47 x 70 cm  
 (Usures)  
 Joint une paire de chenets au modèle. Hauteur : 22 cm



200 / 300 €



**233**  
**Echiquier** en marbre et pierre dure noire, beige et verte.  
 Travail moderne.  
 H.: 39,5 cm. L. : 39,5 cm

100 / 200 €



**234**  
**Deux boules** en cristal de roche reposant sur une base carrée.  
 Travail du XX<sup>e</sup> siècle  
 H. : 33 cm

200 / 300 €



**235**  
**Importante table basse** en travertin beige, le plateau rectangulaire et incurvé aux angles repose au centre sur un double socle carré et séparé par une plaque de verre.  
 Circa 1980.  
 31 x 110 x 110 cm

1 500 / 2 000 €



**236**  
**Elizabeth GAROUSTE (Née en 1949) & Mattia BONETTI (Né en 1952)**  
**Tasse modèle « Menuet »** en bronze à patine dorée.  
Édition BGH.  
Vers 1990.  
H : 12,5 cm

300 / 400 €



**239**  
**Giovanni LEONARDO BASSAN**  
*L'homme à la bouteille de coca*, 2017  
Sérigraphie sur toile.  
Signée, datée et numérotée 1/1.  
50 x 73 cm

60 / 80 €



**237**  
**Lampe de bureau** en métal gris, l'abat-jour basculant de forme rectangulaire repose sur deux tiges et une base rectangulaire.  
Vers 1980.  
H. : 45 cm

120 / 150 €



**240**  
**Importante lampe à double lumière** en albâtre de forme organique.  
Circa 1980.  
40 x 73 cm

600 / 800 €



**238**  
**Suite de quatre appliques murales** en métal laqué noir.  
(Usures)

60 / 80 €

**241**  
**Suite de huit petits vases** en céramique blanche, le goulot mouvementé.

80 / 120 €



242

**PERRET & VIBERT**

**Vestiaire** en bambou, la partie supérieure à fond de miroir.

190 x 100 x 27 cm

(Fente, accidents, parties à refixer)

200 / 300 €



243

**Lampadaire** quadripode en fer forgé.

Abat-jour en peau tannée.

(Usures à la patine)

H. : 180 cm

150 / 200 €

244

**Suite de huit chaises** en bois naturel à dossier droit plein, les pieds réunis par une entretoise en H.

119 x 47 x 43 cm





**245**

**Table de salle à manger** en placage de bois clair et marqueterie de losange, le plateau carré à bord rainuré repose sur un piètement carré.

Deux allonges au modèle.

Travail art déco.

Dimension fermée : 72 x 105 x 105.

Dimension allongée : 105x 52 cm

600 / 800 €

**246**

**Cabinet** en placage de bois clair ouvrant par deux vantaux, trois tiroirs et une tirette en façade.

Il repose sur un piètement tripode en métal martelé et patiné de forme mouvementée.

Accidents et manques.

Circa 1980

H. : 176 cm – L. : 10 cm – P. : 40 cm

300 / 400 €

**247**

**Echelle Dogon. Afrique XX<sup>e</sup> siècle**

Socle carré en métal.

H. : 235 cm

200 / 300 €





**248**

**Importante pendule** en plâtre patiné brune à l'imitation du bois.

Mécanisme moderne rapporté.

42 x 44 x 19 cm

Usures, fêles et petits accidents.

300 / 500 €



249



**249**

**Table** brutaliste et en bois reposant sur un piètement tripode monté sur roulettes et réuni par un plateau d'entretoise.

Accompagné de ses quatre chaises.

61 x 80 x 65 cm - 67 x 30 x 38 cm environ.

(Griffures)

300 / 500 €

**250**

**Grand mortier** bois tourné reposant sur un piédouche.

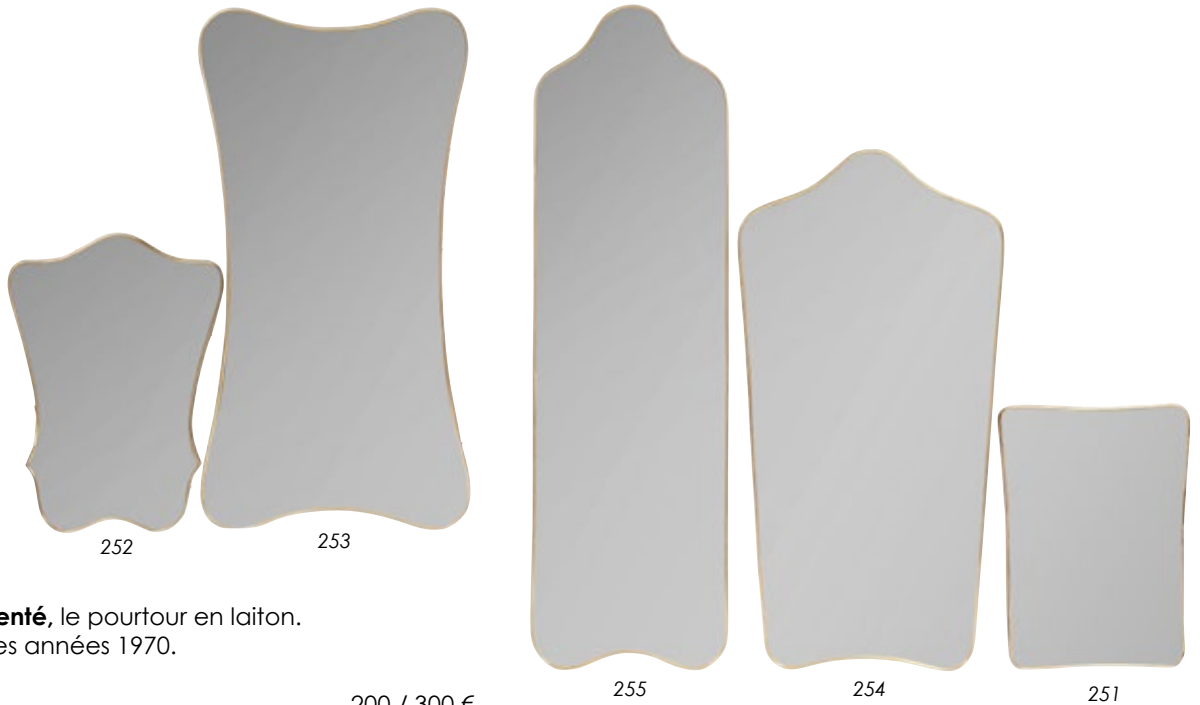
Usures et agrafes en métal.

52 x 36 cm

80 / 100 €



250



**251**  
**Miroir mouvementé**, le pourtour en laiton.  
 Travail italien des années 1970.  
 62 x 44 cm

200 / 300 €

**252**  
**Miroir mouvementé**, le pourtour en laiton.  
 Travail italien des années 1970.  
 64 x 49 cm

200 / 300 €

**253**  
**Miroir mouvementé**, le pourtour en laiton.  
 Travail italien des années 1970.  
 122 x 63 cm

300 / 400 €

**254**  
**Miroir mouvementé**, le pourtour en laiton.  
 Travail italien des années 1970.  
 122 x 62 cm

300 / 400 €

**255**  
**Miroir mouvementé**, le pourtour en laiton.  
 Travail italien des années 1970.  
 124 x 45,5 cm

300 / 400 €



**256**  
**David GRIMALDI (né en 1982)**  
*Earth 05, 2024*  
**Sculpture** en peuplier ondé montée  
 sur socle.  
 H. 35 cm

400 / 600 €



**257**  
**David GRIMALDI (né en 1982)**  
*Earth 09, 2024*  
**Sculpture** en loupe de peuplier montée  
 sur socle.  
 H. 34,5 cm

400 / 600 €



**258**  
**David GRIMALDI (né en 1982)**  
*Earth 02, 2024*  
**Sculpture** en charme et résine époxy  
 montée sur socle.  
 H. 24,5 cm

400 / 600 €



**259**  
**Pied de lampe** à motif de volutes creusées imitant une concrétion.  
 49,5 x 15 cm

150 / 200 €



**260**  
**Vase rouleau** en céramique polychrome.  
 H : 34,5 - Diam. : 11 cm

40 / 60 €



**261**  
**Vase** en céramique à émaillé gris et blanc noir et blanche sur fond orangé. Travail hongrois moderne.  
 Diam. : 11 cm - Hauteur : 40 cm

80 / 120 €



**262**  
**Importante cruche** en céramique à une anse, à glaçures jaune et brune en relief.  
 Travail allemand moderne.  
 53 x 29 cm

100 / 200 €



**263**  
**Vase balustre** en terre cuite à décor moucheté noir sur fond jaune.  
 Signature, marqué d'une femme assise et étiquette en hongrois au revers.

Travail hongrois des années 1980.  
 47,5 x 18 cm

100 / 150 €



**264**  
**Grande cruche** en céramique à fond marron et décoré motifs géométriques gravés sur fond blanc.  
 Travail allemand des années 1950.  
 51 x 27 cm

100 / 200 €



**265**  
**Vase balustre** en céramique blanche monté en lampe.  
 Montée en lampe.  
 Hauteur : 45 cm

60 / 80 €



**266**  
**Pied de lampe** à motif de volutes creusées imitant une concrétion.  
 49,5 x 15 cm

150 / 200 €



**267**  
**Grand vide-poche** en plâtre en forme de coquillage.

60 / 80 €



**268**  
**Vase** à section rectangulaire à glaçures vertes et motifs circulaires bleu et crème.  
 45 x 21 x 12 cm

100 / 200 €



**269**  
**Grand vase à double aplatie** en terre cuite émaillée brun-vert et décorée de fleurettes et frises en relief.  
 Travail hongrois des années 1980, Marquée PECS au revers.  
 Egrenures.

H : 44 cm – L : 24 cm - P : 13 cm  
 100 / 200 €



**270**  
**Grand pied de lampe brutaliste** en céramique émaillée brun noir et gris, à motifs cubisants.  
 Marquée Pecs au revers.  
 Travail hongrois des années 1980.

150 / 200 €

## CONDITIONS DE LA VENTE

La **Sarl MAGNIN WEDRY** est une société de ventes volontaires de meubles aux enchères publiques régie par la loi du 10 juillet 2000. En cette qualité, la **Sarl MAGNIN WEDRY** agit comme mandataire du vendeur qui contracte avec l'acquéreur. Les rapports entre la **Sarl MAGNIN WEDRY** et l'acquéreur sont soumis aux présentes conditions générales d'achat qui pourront être amendées par des avis écrits ou oraux qui seront mentionnés au procès-verbal de vente.

### I - Le bien mis en vente

a) Les acquéreurs potentiels sont invités à examiner les biens pouvant les intéresser avant la vente aux enchères, et notamment pendant les expositions. La **Sarl MAGNIN WEDRY** se tient à la disposition des acquéreurs potentiels pour leur fournir des rapports sur l'état des lots.

b) Les descriptions des lots résultant du catalogue, des rapports, des étiquettes et des indications ou annonces verbales ne sont que l'expression par la **Sarl MAGNIN WEDRY** de sa perception du lot, mais ne sauraient constituer la preuve d'un fait.

c) Les indications données par la **Sarl MAGNIN WEDRY** sur l'existence d'une restauration, d'un accident ou d'un incident affectant le lot, sont exprimées pour faciliter son inspection par l'acquéreur potentiel et restent soumises à son appréciation personnelle ou à celle de son expert.

d) L'absence d'indication d'une restauration d'usage, d'accidents, retouches ou de tout autre incident dans le catalogue, sur des rapports de condition ou des étiquettes, ou encore lors d'annonce verbale n'implique nullement qu'un bien soit exempt de défaut présent, passé ou réparé. Aucune réclamation ne sera admise une fois l'adjudication prononcée, une exposition préalable ayant permis aux acquéreurs l'examen des œuvres présentées.

e) Pour les objets dont le montant de l'estimation basse dépasse 1 500 € figurant dans le catalogue de vente, un rapport de condition sur l'état de conservation des lots pourra être communiqué sur demande. Les informations y figurant sont fournies gracieusement et à titre indicatif uniquement. Celles-ci ne sauraient engager en aucune manière la responsabilité de la **Sarl MAGNIN WEDRY**. En cas de contestations notamment sur l'authenticité ou l'origine des objets vendus, la **Sarl MAGNIN WEDRY** est tenue par une obligation de moyens ; sa responsabilité éventuelle ne peut être engagée qu'à la condition expresse qu'une faute personnelle et prouvée soit démontrée à son encontre.

f) Inversement la mention de quelque défaut n'implique pas l'absence de tous autres défauts.

g) Les estimations sont fournies à titre purement indicatif et elles ne peuvent être considérées comme impliquant la certitude que le bien sera vendu au prix estimé ou même à l'intérieur de la fourchette d'estimations. Les estimations ne sauraient constituer une quelconque garantie.

h) Les estimations peuvent être fournies en plusieurs monnaies ; les conversions peuvent à cette occasion être arrondies différemment des arrondissements légaux.

### II - La vente

a) En vue d'une bonne organisation des ventes, les acquéreurs potentiels sont invités à se faire connaître auprès de la **Sarl MAGNIN WEDRY**, avant la vente, afin de permettre l'enregistrement de leurs données personnelles. La **Sarl MAGNIN WEDRY** se réserve de demander à tout acquéreur potentiel de justifier de son identité ainsi que de ses références bancaires. La **Sarl MAGNIN WEDRY** se réserve d'interdire l'accès à la salle de vente de tout acquéreur potentiel pour justes motifs.

b) Toute personne qui se porte enchérisseur s'engage à régler personnellement et immédiatement le prix d'adjudication augmenté des frais à la charge de l'acquéreur et de tous impôts ou taxes qui pourraient être exigibles. Tout enchérisseur est censé agir pour son propre compte sauf dénonciation préalable de sa qualité de mandataire pour le compte d'un tiers, acceptée par la **Sarl MAGNIN WEDRY**.

c) Le mode normal pour enchérir consiste à être présent dans la salle de vente. Toutefois la **Sarl MAGNIN WEDRY** pourra accepter gracieusement de recevoir des enchères par téléphone d'un acquéreur potentiel qui se sera manifesté avant la vente. La **Sarl MAGNIN WEDRY** ne pourra engager sa responsabilité notamment si la liaison téléphonique n'est pas établie, est établie tardivement, ou en cas d'erreur ou d'omissions relatives à la réception des enchères par téléphone. A toutes fins utiles, La **Sarl MAGNIN WEDRY** se réserve d'enregistrer les communications téléphoniques durant la vente. Les enregistrements seront conservés jusqu'au règlement du prix, sauf contestation.

d) La **Sarl MAGNIN WEDRY** pourra accepter gracieusement d'exécuter des ordres d'enchérir qui lui auront été transmis avant la vente et que la **Sarl MAGNIN WEDRY** aura acceptés. Si la **Sarl MAGNIN WEDRY** reçoit plusieurs ordres pour des montants d'enchères identiques, c'est l'ordre le plus ancien qui sera préféré. La **Sarl MAGNIN WEDRY** ne pourra engager sa responsabilité notamment en cas d'erreur ou d'omission d'exécution de l'ordre écrit.

e) Dans l'hypothèse où un prix de réserve aurait été stipulé par le vendeur, La **Sarl MAGNIN WEDRY** se réserve de porter des enchères pour le compte du vendeur jusqu'à ce que le prix de réserve soit atteint. En revanche le vendeur ne sera pas admis à porter lui-même des enchères directement ou par mandataire. Le prix de réserve ne pourra pas dépasser l'estimation basse figurant dans le catalogue.

f) La **Sarl MAGNIN WEDRY** dirigera la vente de façon discrétionnaire tout en respectant les usages établis. La **Sarl MAGNIN WEDRY** se réserve de refuser toute enchère, d'organiser les enchères de la façon la plus appropriée, de déplacer certains lots lors de la vente, de retirer tout lot de la vente, de réunir ou de séparer des lots. En cas de contestation, la **Sarl MAGNIN WEDRY** se réserve de désigner l'adjudicataire, de poursuivre la vente ou de l'annuler, ou encore de remettre le lot en vente.

g) Sous réserve de la décision de la personne dirigeant la vente pour la **Sarl MAGNIN WEDRY**, l'adjudicataire sera la personne qui aura porté l'enchère la plus élevée pourvu qu'elle soit égale ou supérieure au prix de réserve, éventuellement stipulé. Le coup de marteau matérialisera la fin des enchères et le prononcé du mot « Adjugé » ou tout autre équivalent entraînera la formation du contrat de vente entre le vendeur et le dernier enchérisseur retenu. L'adjudicataire ne pourra obtenir la livraison du lot qu'après règlement de l'intégralité du prix. En cas de remise d'un chèque ordinaire, seul l'encaissement du chèque vaudra règlement. La **Sarl MAGNIN WEDRY** se réserve le droit de ne délivrer le lot qu'après encaissement du chèque.

h) Pour faciliter les calculs des acquéreurs potentiels, la **Sarl MAGNIN WEDRY** pourra être conduit à utiliser à titre indicatif un système de conversion de devises. Néanmoins les enchères ne pourront être portées en devises, et les erreurs de conversion ne pourront engager la responsabilité de la **Sarl MAGNIN WEDRY**.

### III - L'exécution de la vente

a) En sus du prix de l'adjudication, l'adjudicataire (acheteur) devra acquitter par lot les commissions

et taxes suivantes :

- Frais de vente volontaire : 25 % + 20 % de TVA, soit 30 % TTC.

- Frais de vente judiciaire : 11,9 % + 20 % de TVA, soit 14,28 % TTC.

**Pour les lots précédés d'un \*, des frais additionnels de 5,5% à la charge de l'acquéreur au titre de la TVA sur l'importation temporaire.**

- Lots en provenance hors CEE :

Aux commissions et taxes indiquées ci-dessus, il convient d'ajouter la TVA à l'import (7 % du prix d'adjudication, 20 % pour les bijoux et montres, les automobiles, les vins et spiritueux et les multiples).

- Les taxes (TVA sur commissions et TVA à l'import) peuvent être rétrocédées à l'adjudicataire sur présentation des justificatifs d'exportation hors CEE. Un adjudicataire CEE justifiant d'un n° de TVA Intracommunautaire sera dispensé d'acquitter la TVA sur les commissions. Le paiement du lot aura lieu au comptant, pour l'intégralité du prix, des frais et taxes, même en cas de nécessité d'obtention d'une licence d'exportation.

L'adjudicataire pourra s'acquitter par les moyens suivants :

- en espèces : jusqu'à 1 000 € frais et taxes pour les ressortissants français, jusqu'à 15 000 € frais et taxes compris pour les ressortissants étrangers sur présentation de leurs papiers d'identité.

- par chèque ou virement bancaire.

- par carte de crédit : Visa, MasterCard.

b) La **Sarl MAGNIN WEDRY** sera autorisée à reproduire sur le procès-verbal de vente et sur le bordereau d'adjudication les renseignements qu'aura fournis l'adjudicataire avant la vente. Toute fausse indication engagera la responsabilité de l'adjudicataire. Dans l'hypothèse où l'adjudicataire

ne se sera pas fait enregistrer avant la vente, il devra communiquer les renseignements nécessaires dès l'adjudication du lot prononcée. Toute personne s'étant fait enregistrer auprès de la **Sarl MAGNIN WEDRY** dispose d'un droit d'accès et de rectification aux données nominatives fournies à la **Sarl MAGNIN WEDRY** dans les conditions de la Loi du 6 juillet 1978.

c) Il appartiendra à l'adjudicataire de faire assurer le lot dès l'adjudication. Il ne pourra recourir contre la **Sarl MAGNIN WEDRY**, dans l'hypothèse où par suite du vol, de la perte ou de la dégradation de son lot, après l'adjudication, l'indemnisation qu'il recevra de l'assureur de la **Sarl MAGNIN WEDRY** serait avérée insuffisante.

d) Le lot ne sera délivré à l'acquéreur qu'après paiement intégral du prix, des frais et des taxes.

Dans l'intervalle la **Sarl MAGNIN WEDRY** pourra facturer à l'acquéreur des frais de dépôt du lot, et éventuellement des frais de manutention et de transport. A défaut de paiement par l'adjudicataire, après mise en demeure restée infructueuse, le bien est remis en vente à la demande du vendeur sur folle enchère de l'adjudicataire défaillant ; si le vendeur ne formule pas cette demande dans un délai d'un mois à compter de l'adjudication, la vente est résolue de plein droit, sans préjudice de dommages intérêts dus par l'adjudicataire défaillant. En outre, la **Sarl MAGNIN WEDRY** se réserve de réclamer à l'adjudicataire défaillant, à son choix :

- des intérêts au taux légal majoré de cinq points,
- le remboursement des coûts supplémentaires engendrés par sa défaillance,

- le paiement de la différence entre le prix d'adjudication initial et le prix d'adjudication sur folle enchère s'il est inférieur, ainsi que les coûts générés par les nouvelles enchères.

La **Sarl MAGNIN WEDRY** se réserve également de procéder à toute compensation avec des sommes dues à l'adjudicataire défaillant. La **Sarl MAGNIN WEDRY** se réserve d'exclure de

ses ventes futures, tout adjudicataire qui aura été défaillant ou qui n'aura pas respecté les présentes conditions générales d'achat.

e) Les achats qui n'auront pas été retirés dans les sept jours de la vente (samedi, dimanche et jours fériés compris), pourront être transportés dans un lieu de conservation aux frais de l'adjudicataire défaillant qui devra régler le coût correspondant pour pouvoir retirer le lot, en sus du prix, des frais et des taxes.

f) L'acquéreur pourra se faire délivrer à sa demande un certificat de vente qui lui sera facturé la somme de 30 € TTC.

#### IV - Les incidents de la vente

a) Dans l'hypothèse où deux personnes auront porté des enchères identiques par la voix, le geste, ou par téléphone et réclament en même temps le bénéfice de l'adjudication après le coup de marteau, le bien sera immédiatement remis en vente au prix proposé par les derniers enchérisseurs, et tout le public présent pourra porter de nouvelles enchères.

b) Pour faciliter la présentation des biens lors de ventes, la **Sarl MAGNIN WEDRY** pourra utiliser des moyens vidéos. En cas d'erreur de manipulation pouvant conduire pendant la vente à présenter un bien différent de celui sur lequel les enchères sont portées, la **Sarl MAGNIN WEDRY** ne pourra engager sa responsabilité, et sera seul juge de la nécessité de recommencer les enchères.

c) Pour faciliter les calculs des acquéreurs potentiels, la **Sarl MAGNIN WEDRY** pourra être conduit à utiliser à titre indicatif un système de conversion de devises. Néanmoins les enchères ne pourront être portées en devises, et les erreurs de conversion ne pourront engager la responsabilité de la **Sarl MAGNIN WEDRY**.

d) Prémption de l'État français. L'État français dispose d'un droit de prémption des œuvres vendues conformément aux textes en vigueur.

L'exercice de ce droit intervient immédiatement après le coup de marteau, le représentant de l'État manifestant alors la volonté de ce dernier de se substituer au dernier enchérisseur, et devant confirmer la prémption dans les 15 jours. La **Sarl MAGNIN WEDRY** ne pourra être tenu pour responsable des conditions de la prémption par l'État français.

e) Propriété intellectuelle. Reproduction des œuvres. La **Sarl MAGNIN WEDRY** est propriétaire du droit de reproduction de son catalogue. Toute reproduction de celui-ci est interdite et constitue une contrefaçon à son préjudice.

En outre la **Sarl MAGNIN WEDRY** dispose d'une dérogation légale lui permettant de reproduire dans son catalogue les œuvres mises en vente, alors même que le droit de reproduction ne serait pas tombé dans le domaine public. Toute reproduction du catalogue de la **Sarl MAGNIN WEDRY** peut donc constituer une reproduction illicite d'une œuvre exposant son auteur à des poursuites en contrefaçon par le titulaire des droits sur l'œuvre. La vente d'une œuvre n'emporte pas au profit de son propriétaire le droit de reproduction et de représentation de l'œuvre.

f) Indépendance des dispositions. Les dispositions des présentes conditions générales d'achat sont indépendantes les unes des autres.

La nullité de quelque disposition ne saurait entraîner l'inapplicabilité des autres.

g) Compétences législative et juridictionnelle. La loi française seule régit les présentes conditions générales d'achat. Toute contestation relative à leur existence, leur validité, leur opposabilité à tout enchérisseur et acquéreur, et à leur exécution sera tranchée par le tribunal compétent du ressort

de Paris (France). L'acquéreur sera lui-même chargé de faire assurer ses acquisitions, et la **Sarl MAGNIN WEDRY** décline toute responsabilité quant aux dommages que l'objet pourrait encourir, et ceci dès l'adjudication prononcée. Toutes les formalités et transports restent à la charge exclusive de l'acquéreur.

## RETRAIT DES LOTS

L'acquéreur sera lui-même chargé de faire assurer ses acquisitions, et la **Sarl MAGNIN WEDRY** décline toute responsabilité quant aux dommages que l'objet pourrait encourir, et ceci dès l'adjudication prononcée. Toutes les formalités et transports restent à la charge exclusive de l'acquéreur.

#### MODALITÉS DE STOCKAGE ET D'ENLÈVEMENT DES OBJETS VOLUMINEUX

Les meubles, tableaux et objets volumineux adjugés qui n'auront pas été retirés à l'issue de la vente seront entreposés au magasinage de l'Hôtel Drouot et soumis aux conditions en vigueur. Informations auprès de Drouot : 01 48 00 20 20

#### RETRAIT DES ORDRES D'ACHAT NON VOLUMINEUX

Vous pourrez retirer vos achats du lundi au vendredi de 9h à 17h, dès le lendemain de la vente (12 heures ouvrées après la vente), sur présentation du bordereau d'adjudication acquitté. Les lots ramenés à la **Sarl MAGNIN WEDRY** sont couverts gracieusement 14 jours suivant la vente. Passé ce délai et à partir du 15e jour, l'assurance, les frais de stockage et des frais fixes vous seront facturés par la **Sarl MAGNIN WEDRY**, aux conditions suivantes :

Par lot et par jour calendaire :

Frais de Stockage : 1,5 € HT\*

Passé le délai de deux mois, la **Sarl MAGNIN WEDRY** se réserve le droit transférer et d'entreposer les lots dans son garde meuble (Garde-Meubles TSE) aux conditions suivantes :

Par lot :

Frais fixes de transfert et de manutention : 30 € HT

\*\*

\*hors prime d'assurance stockage au taux de 0,6 % de la valeur du lot.

\*\*dans la limite de 150 € HT.

Sur simple demande de votre part, la **Sarl MAGNIN WEDRY** pourra faire établir des devis pour l'expédition de vos lots. Les frais de stockage seront arrêtés à compter du jour où le devis est accepté par vos soins.

#### Enlèvement des objets non vendus.

Les lots non vendus doivent être retirés dans les meilleurs délais par le vendeur, au plus tard dans les 14 jours suivant la vente publique sauf accord passé entre le vendeur et la **Sarl MAGNIN WEDRY**. A défaut, les frais de dépôt des objets invendus seront supportés par le vendeur, au tarif habituel en pareille matière. La **Sarl MAGNIN WEDRY** ne sera tenue d'aucune garantie à l'égard du vendeur concernant ce dépôt.

#### Rappel de définitions

Attribué à : signifie que l'œuvre a été exécutée pendant la période de production de l'artiste mentionné et que des présomptions désignent celui-ci comme l'auteur vraisemblable ou possible sans certitude.

Entourage de : le tableau est l'œuvre d'un artiste contemporain du peintre mentionné qui s'est montré très influencé par l'œuvre du Maître.

Atelier de : sorti de l'atelier de l'artiste, mais réalisé par des élèves sous sa direction.

Graphisme : Camille Maréchaux  
Photographies : Thierry Jacob  
Imprimeur : Le Reverend

Pour tous les achats sur Drouot Digital,  
1,5% HT sera prélevé  
en plus des frais de vente.



Florent MAGNIN - François WEDRYCHOWSKI  
14, rue Drouot - 75009 PARIS  
contact@mw-encheres.com  
www.mw-encheres.com